



## Ilmoitus yleistiedoksiannosta

**Asia** Hämeen elinkeino-, liikenne- ja ympäristökeskus on tehnyt luonnonsuojelulain 24 §:n mukaisen päätöksen yksityisen luonnonsuojelualueen perustamisesta Hämeenlinnan kaupungissa sijaitsevalle määrälalle kiinteistöstä Pitkälä (kiinteistötunnus 109-497-1-66) Tammelan kunnassa sijaitsevalle määrälalle kiinteistöstä Metsälä (kiinteistötunnus 834-428-1-65).

Luonnonsuojelualueen pinta-ala on yhteensä noin 4,7 hehtaaria.

## Tiedoksianto

Päätöstä koskeva ilmoitus on julkaistu Hämeen elinkeino-, liikenne- ja ympäristökeskuksen verkkosivuilla 7.3.2023. Liitteenä alueen päätöskartta.

Tiedoksisaannin katsotaan tapahtuneen seitsemäntenä päivänä ilmoituksen julkaisemisesta.

## Nähtävilläpito

Päätös pidetään nähtävillä Hämeen elinkeino-, liikenne- ja ympäristökeskuksessa osoitteessa Kirkkokatu 12, 15140 Lahti, 13.4.2023 saakka, ja sen voi pyytää annettavaksi tai toimitettavaksi kirjaamosta:

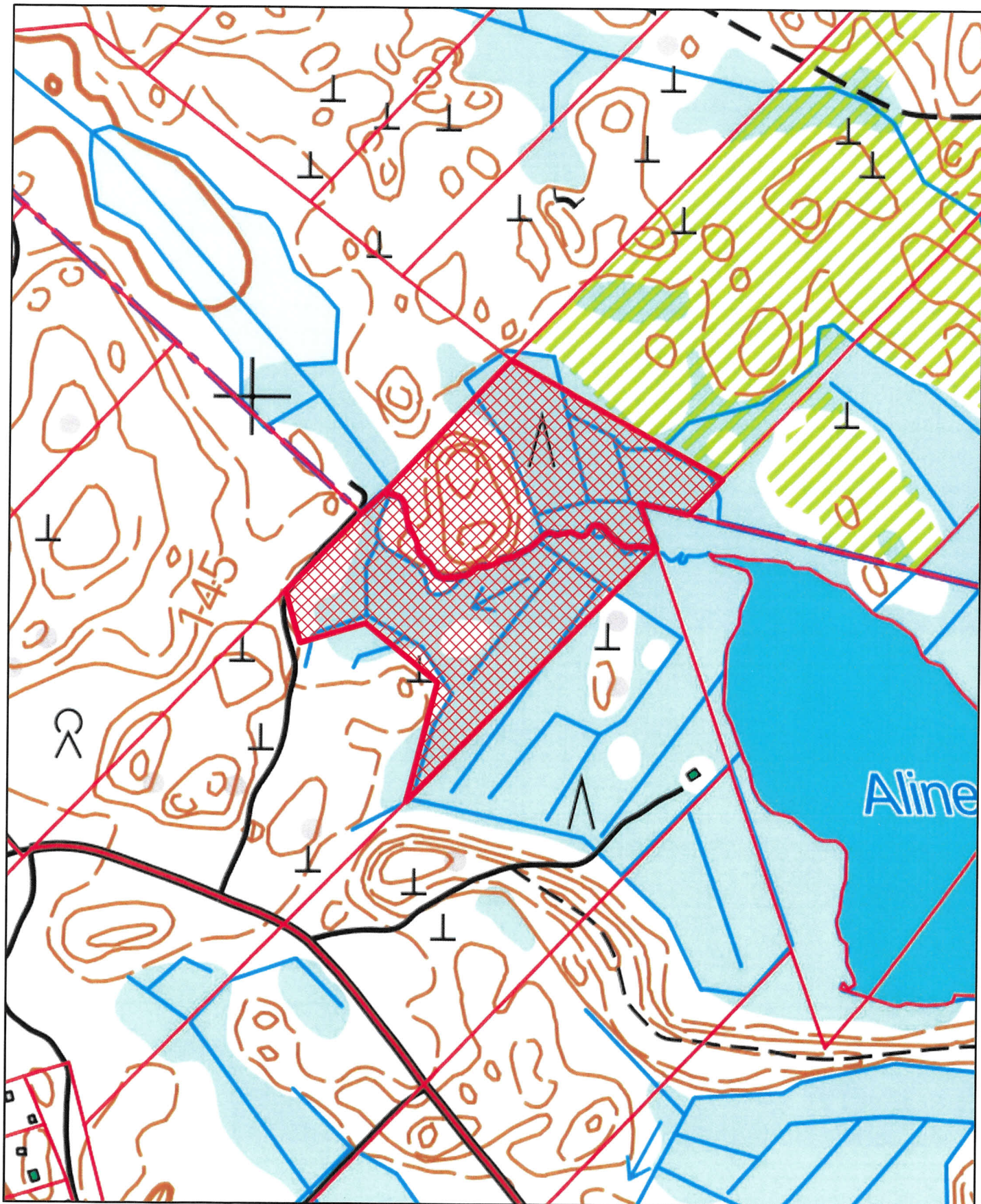
[kirjaamo.hame@ely-keskus.fi](mailto:kirjaamo.hame@ely-keskus.fi)

Asian diaarinumero HAMELY/744/2022

## Lisätietoja

Petri Pohjonen, puh. 0295 025 217  
sähköposti [petri.pohjonen@ely-keskus.fi](mailto:petri.pohjonen@ely-keskus.fi)

Särkijärvien laskupuron luonnonsuojelualue  
109-497-1-66, Pitkälä ja 834-428-1-65, Metsä-Pitkälä  
Hämeenlinna ja Tammela



1:4 000