

Uudenmaan ELY-keskuksen  
neuvottelukunnan kokous  
29.5.2024  
Teema: Lisäämme elinvoimaa

Maankäytön ja liikenteen näkökulmia  
johtava asiantuntija Tiina Pasuri  
Helsingin seudun kauppakamari

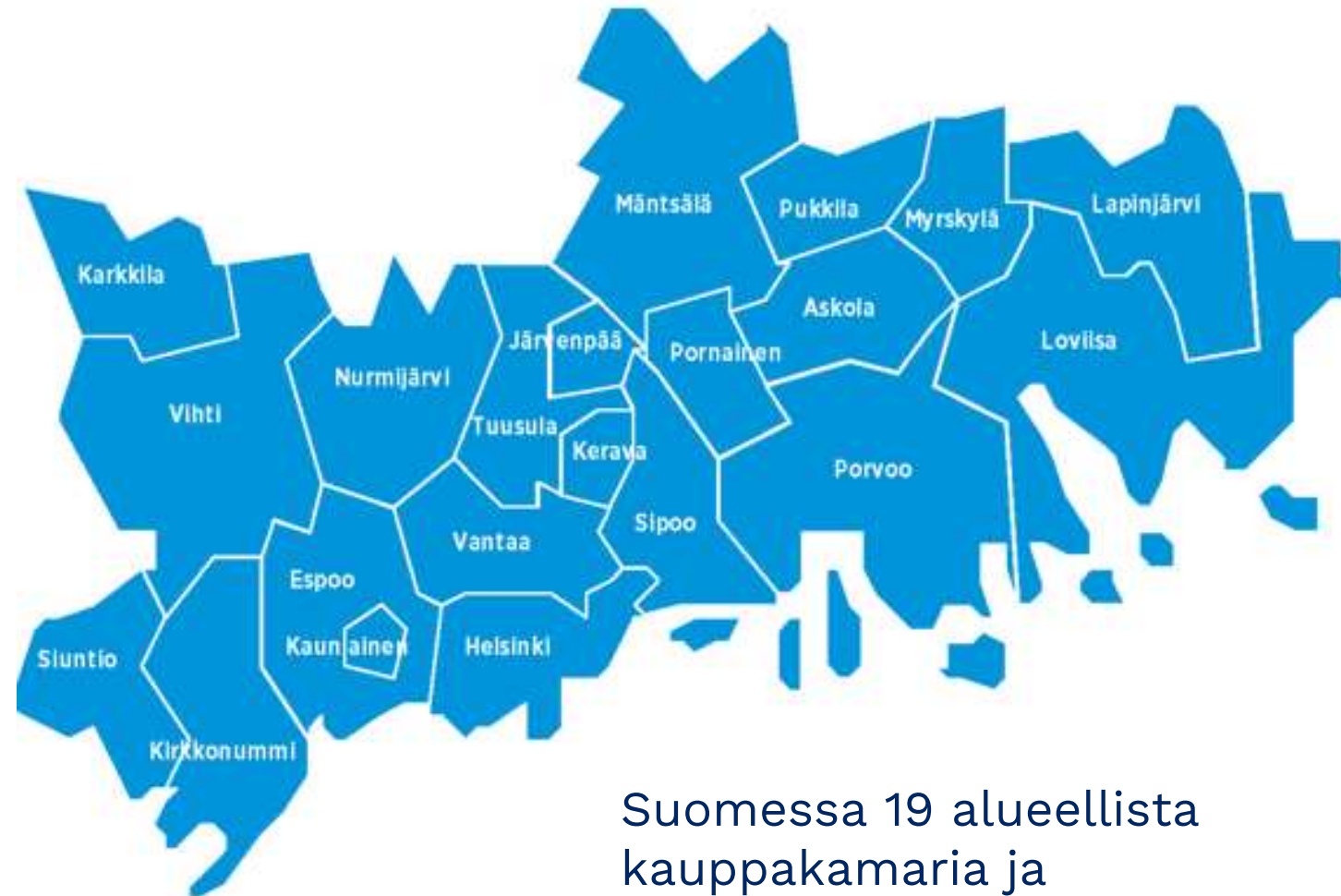
# Helsingin seudun kauppakamari 21 kunnan alueella

7400 jäsentä

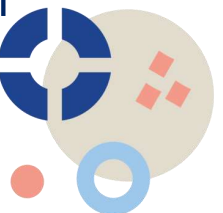
Pieniä (1-49)	86 %
Keskisuuria (50-199)	10 %
Suuria (200- työntekijää)	4 %

Palvelut	56 %
Kauppa	23 %
Teollisuus	20 %
Muut	1 %

90 työntekijää (HSKK + Helsingin  
Kamari Oy)

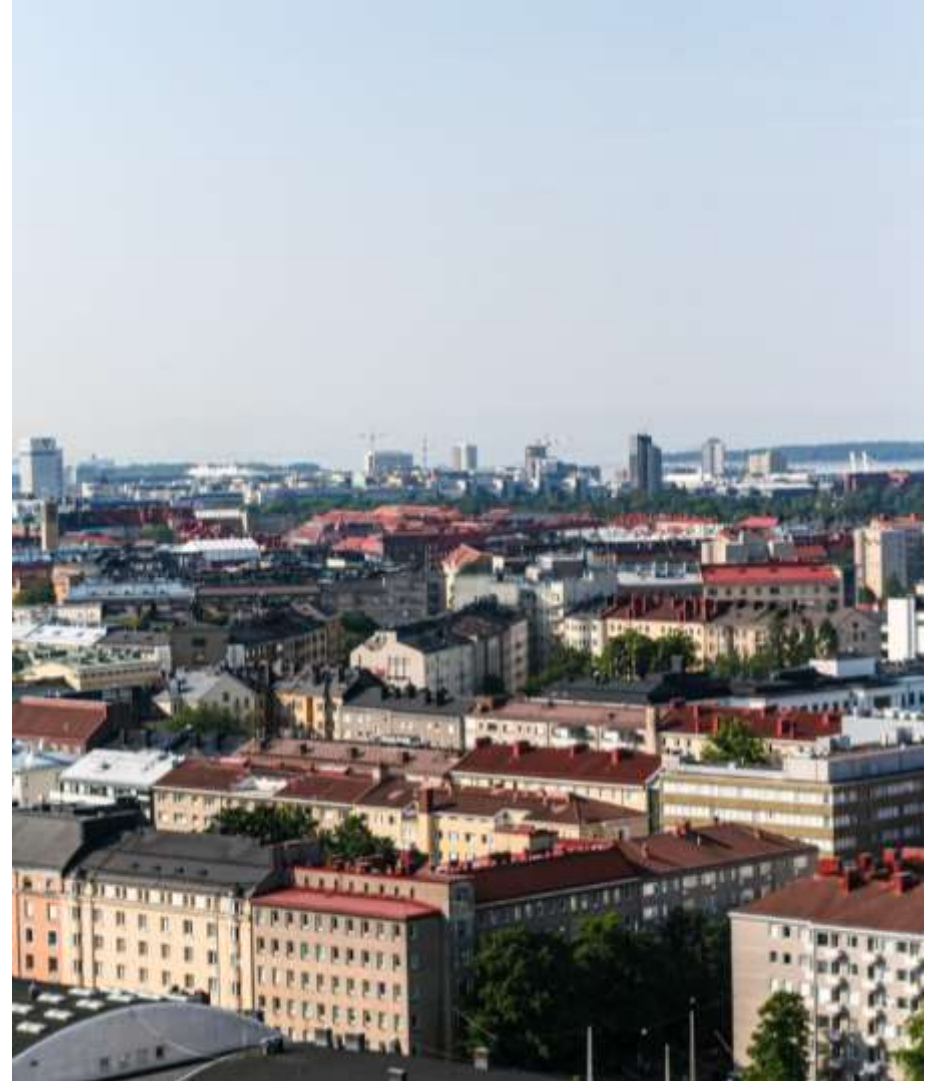


Suomessa 19 alueellista  
kauppakamaria ja  
Keskuskauppakamari



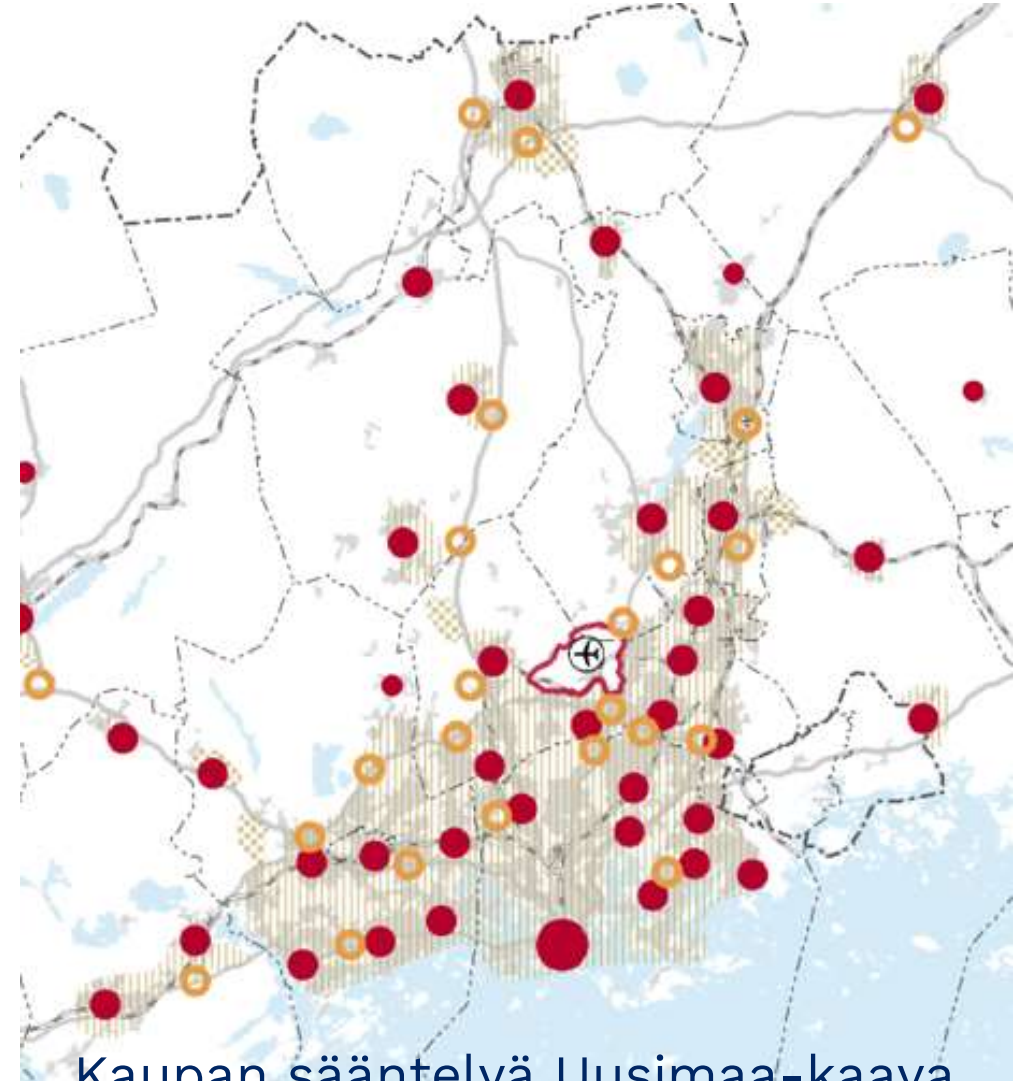
# Uudistuva, kasvava, monipuolistuva ja kansainvälistyvä elinkeinotoiminta

- Elinkeinoiminnan mahdollistaminen
  - Seudun kilpailukyky etusijalla – ei osaoptimointia
  - Teollisuuden ja logistiikan toimintaedellytykset
  - Kaupan kilpailun edistäminen
  - Maankäytössä Y:n rooli korostuu nykytilanteessa => E näkymätön
- Asuntotuotannon lisääminen
  - Asumisen kalleus vaikeuttaa työvoiman saantia
  - Liian yksityiskohtainen sääntely nostaa asumisen hintaa
  - Täydennysrakentamisen edistäminen avainasemassa



# Saavutettavat ja hyvin saatavilla olevat palvelut

- Kaupan sijainnin ohjaus on aivan liian yksityiskohtaista
- Kilpailun edistäminen on käytännössä mahdollista vain tarjoamalla riittävästi sijoittumispaikkoja
- Kaupan sijoittumista keskusta-alueille tulee edistää, mikä tarkoittaa
  - vaihtoehtoisten eri kokoisille kaupoille soveltuvien sijaintipaikkojen osoittamista
  - kaupan laadun määrittelemisen välttämistä
  - yhtenäistä ja ennakoitavaa lainsäädännön tulkintaa kaupan sijoittumiskysymyksissä
  - nykyisen infrastruktuurin monipuolisempaa hyödyntämistä, kuten olemassa olevien kiinteistöjen joustava käyttö ja käyttötarkoitusten muutokset



Kaupan sääntelyä Uusimaa-kaava 2050:ssä



# Kestävää kasvua ja saavutettavuutta tukeva liikennejärjestelmä

- ELY-keskuksella keskeinen rooli seudullisen/ valtakunnallisen edun valvojana
- Kuntien osaoptimointia esiintyy
  - esim. raskaan liikenteen levähdysalueet, lähijunaliikenteen varikot
- Valtakunnalliset vs. seudulliset vs. kuntakohtaiset liikenteen päästövähennystavoitteet ja –toimenpiteet
- Valtakunnallisen/ seudullisen liikennejärjestelmän toimivuus vs. kuntakohtaiset toimenpiteet
  - esim. maankäytön tiivistäminen/ valtakunnalliset liikenneyhteydet

