



Elinkeino-, liikenne- ja  
ympäristökeskus

# Tilastotietoja TE-palveluista, työttömistä ja avoimista työpaikoista Hämeessä, maaliskuu 2024

## Hämeen ELY-keskus

TEM/Työnvälitystilastot, päivitetty 24.4.2024/Sari Teimola

# Seurantaan liittyvä käsitteistö

- **Aktivointiaste** = palveluissa yhteensä laskentapäivänä olleiden osuus palveluissa yhteensä laskentapäivänä olleiden ja työttömien työnhakijoiden summasta
- **Työvoimakoulutuksessa** –rivi sisältää kaikki työvoimakoulutuksessa olevat
- **Valmennuksessa** = työnhaku- tai uravalmennuksessa olevat
- **Työllistettynä** = työllistämiset valtiolle, kuntiin tai yksityiselle sektorille (ml. starttirahat)
- **Kokeilussa** = työ- tai koulutuskokeiluissa olevat
- **Palveluissa yhteensä** on em. palveluiden yhteismäärä ja se vastaa työllisyyskatsauksessa julkaistua palveluissa laskentapäivänä olevien lukumäärää
- **Vaikeasti työllistyvät** = vaikeasti työllistyviin lasketaan yli vuoden työttömänä olleet, näihin rinnastettavat työttömät (työttömänä vähintään 12 kuukautta viimeisen 16 kuukauden aikana), palveluilta työttömäksi jääneet ja palveluilta palveluille siirtyneet

## Työllisyystilanne kuukauden lopussa Hämeessä

	Maaliskuu 2024	Maaliskuu 2023	Muutos 2023/2024
<b><u>Työttömät yhteensä</u></b>	19 897	17 722	12,3 %
- alle 25-vuotiaat työttömät	2 113	1 739	21,5 %
- yli vuoden työttömänä olleet	6 285	6 977	-9,9 %
- ulkomaalaiset	2 003	1 738	15,2 %
<b><u>Palveluissa yhteensä*</u></b>	8 102	7 888	2,7 %
- alle 25-vuotiaat työttömät	919	863	6,5 %
- yli vuoden työttömänä olleet	740	552	34,1 %
- ulkomaalaiset	1 758	1 706	3,0 %
<b><u>Aktivointiaste, %</u></b>	28,9	30,8	-1,9 %-yks.
- alle 25-vuotiaat työttömät	30,3	33,2	-2,9 %-yks.
- yli vuoden työttömänä olleet	10,5	7,3	3,2 %-yks.
- ulkomaalaiset	46,7	49,5	-2,8 % -yks.

## Palveluissa kuukauden lopussa Hämeessä

	Maaliskuu 2024	Maaliskuu 2023
<b>Palveluissa yhteensä</b>	8 102	7 888
- Työvoimakoulutuksessa	1 588	1 487
- Valmennuksessa	61	117
- - <i>Työnhakuvalmennus</i>	40	84
- - <i>Uravalmennus</i>	21	33
- Työllistettynä/työharj.	2 755	2 538
- - <i>Palkkatuki ja valtiolle työllistäminen</i>	2 396	2 172
- - <i>Starttiraha</i>	359	366
- - <i>Muu työllistäminen</i>	0	0
- Kokeilussa	657	692
- - <i>Työkokeilu</i>	553	602
- - <i>Koulutuskokeilu</i>	104	90
- Vuorotteluvapaasijaiset	34	127
- Kuntouttava työtoiminta	1 534	1 380
- Omaehtoinen opiskelu	1 473	1 547

## Palveluissa kuukauden lopussa Hämeessä

	Maaliskuu 2024	Maaliskuu 2023
<b><u>Alle 25-vuotiaita palveluissa yhteensä</u></b>	919	863
- Työvoimakoulutuksessa	146	168
- Valmennuksessa	11	12
- - <i>Työnhakuvalmennus</i>	...	5
- - <i>Uravalmennus</i>	10	7
- Työllistettynä/työharj.	295	250
- - <i>Palkkatuki ja valtiolle työllistäminen</i>	269	228
- - <i>Starttiraha</i>	26	22
- - <i>Muu työllistäminen</i>	0	0
- Kokeilussa	208	203
- - <i>Työkokeilu</i>	139	145
- - <i>Koulutuskokeilu</i>	69	58
- Vuorotteluvapaasijaiset	8	...
- Kuntouttava työtoiminta	165	130
- Omaehtoinen opiskelu	86	97

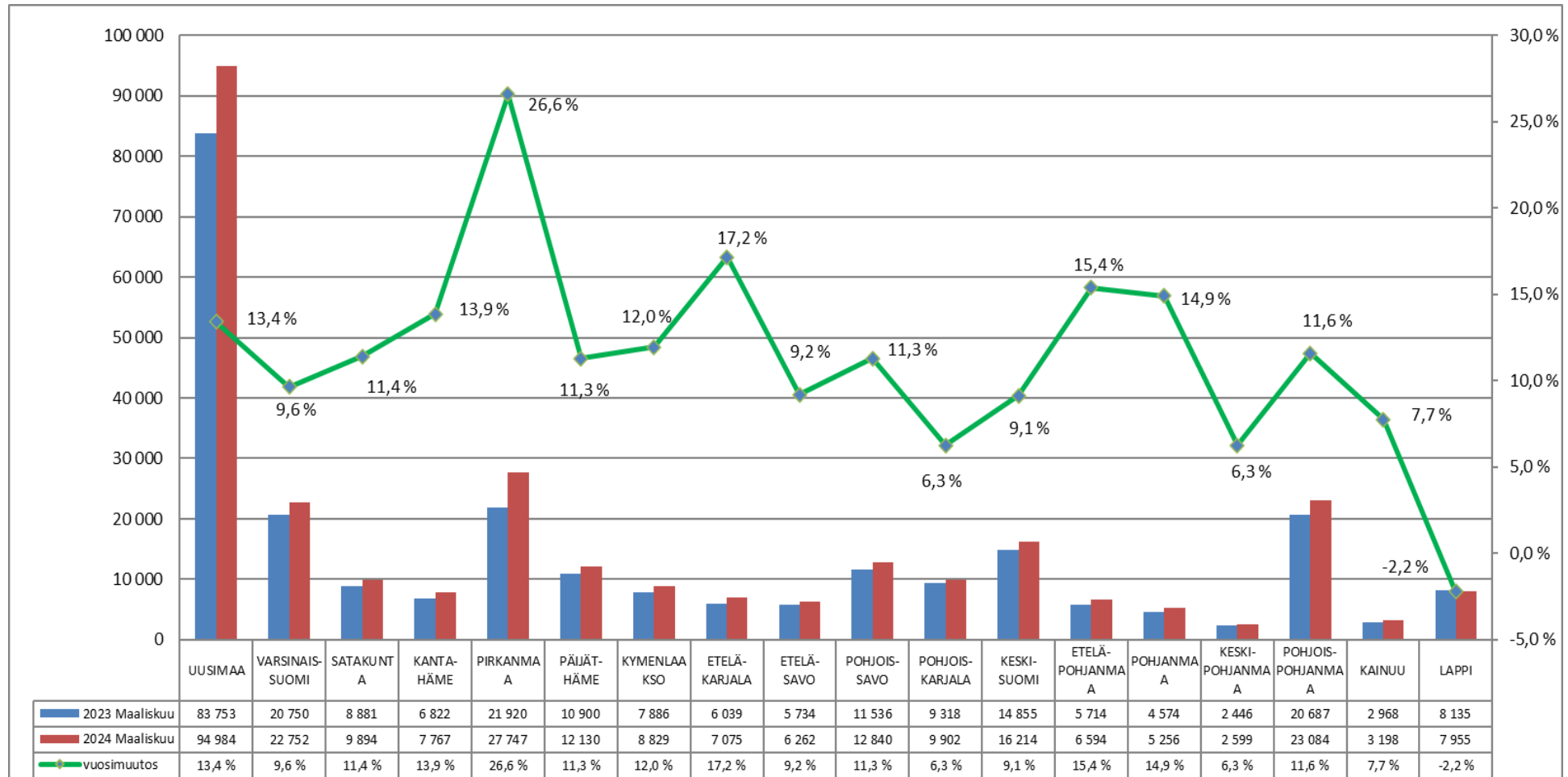
## Palveluissa kuukauden lopussa Hämeessä

	Maaliskuu 2024	Maaliskuu 2023
<b><u>Yli vuoden työttömänä olleet palveluissa yhteensä</u></b>	740	552
- Työvoimakoulutuksessa	100	105
- Valmennuksessa	5	17
- - Työnhakuvalmennus	5	11
- - Uravalmennus	0	6
- Työllistettynä/työharj.	217	113
- - Palkkatuki ja valtiolle työllistäminen	215	109
- - Starttiraha	...	...
- - Muu työllistäminen	0	0
- Kokeilussa	68	81
- - Työkokeilu	68	81
- - Koulutuskokeilu	0	0
- Vuorotteluvapaasijaiset	...	...
- Kuntouttava työtoiminta	155	98
- Omaehtoinen opiskelu	193	135

## Palveluissa kuukauden lopussa Hämeessä

	Maaliskuu 2024	Maaliskuu 2023
<b>Ulkomaalaisia palveluissa yhteensä</b>	1 758	1 706
- Työvoimakoulutuksessa	836	801
- Valmennuksessa	11	9
- - Työnhakuvalmennus	9	8
- - Uravalmennus	...	...
- Työllistettynä/työharj.	174	166
- - Palkkatuki ja valtiolle työllistäminen	148	149
- - Starttiraha	26	17
- - Muu työllistäminen	0	0
- Kokeilussa	86	84
- - Työkokeilu	85	82
- - Koulutuskokeilu	...	...
- Vuorotteluvapaasijaiset	0	...
- Kuntouttava työtoiminta	51	51
- Omaehtoinen opiskelu	600	593

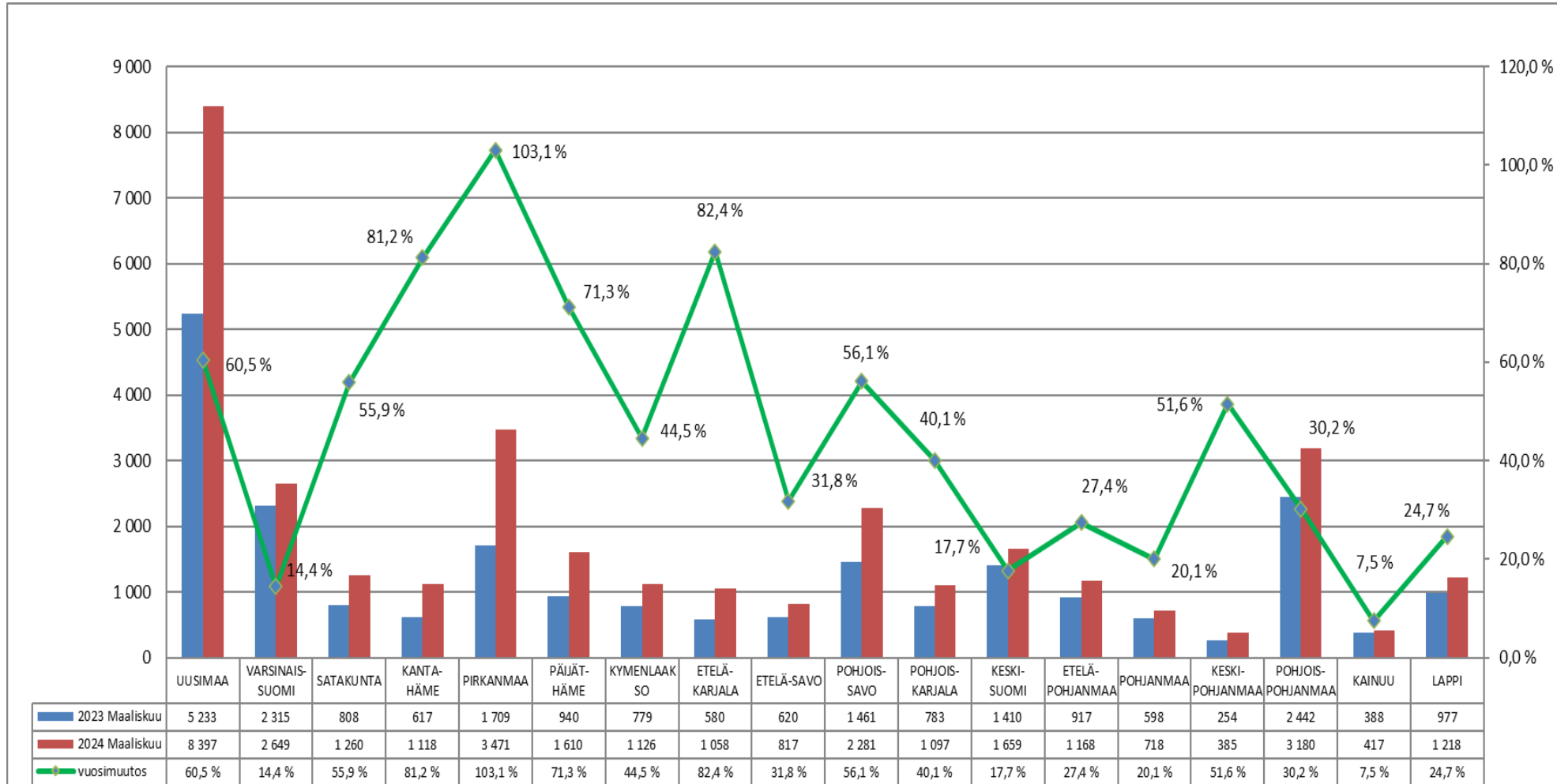
# Työttömien määrän ml. lomautetut vuosimuutos TE-toimistoissa ja kuntakoikeiluissa maakunnittain kuukauden lopussa



Lähde: TEM / Työnvälitystilasto

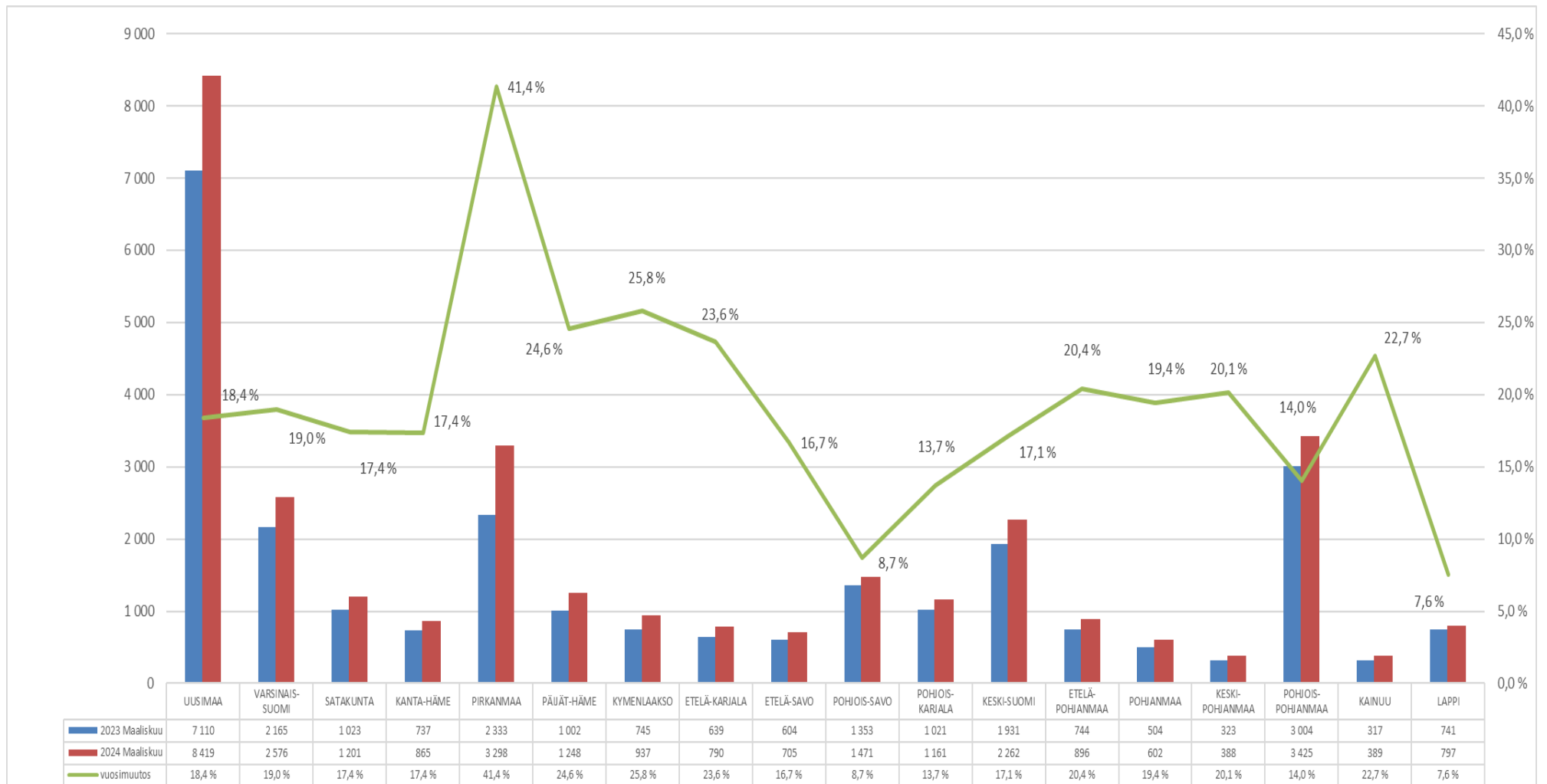


# Kokoaikaisesti lomautettujen määrän vuosimuutos TE-toimistoissa ja kuntakokeiluissa maakunnittain kuukauden lopussa



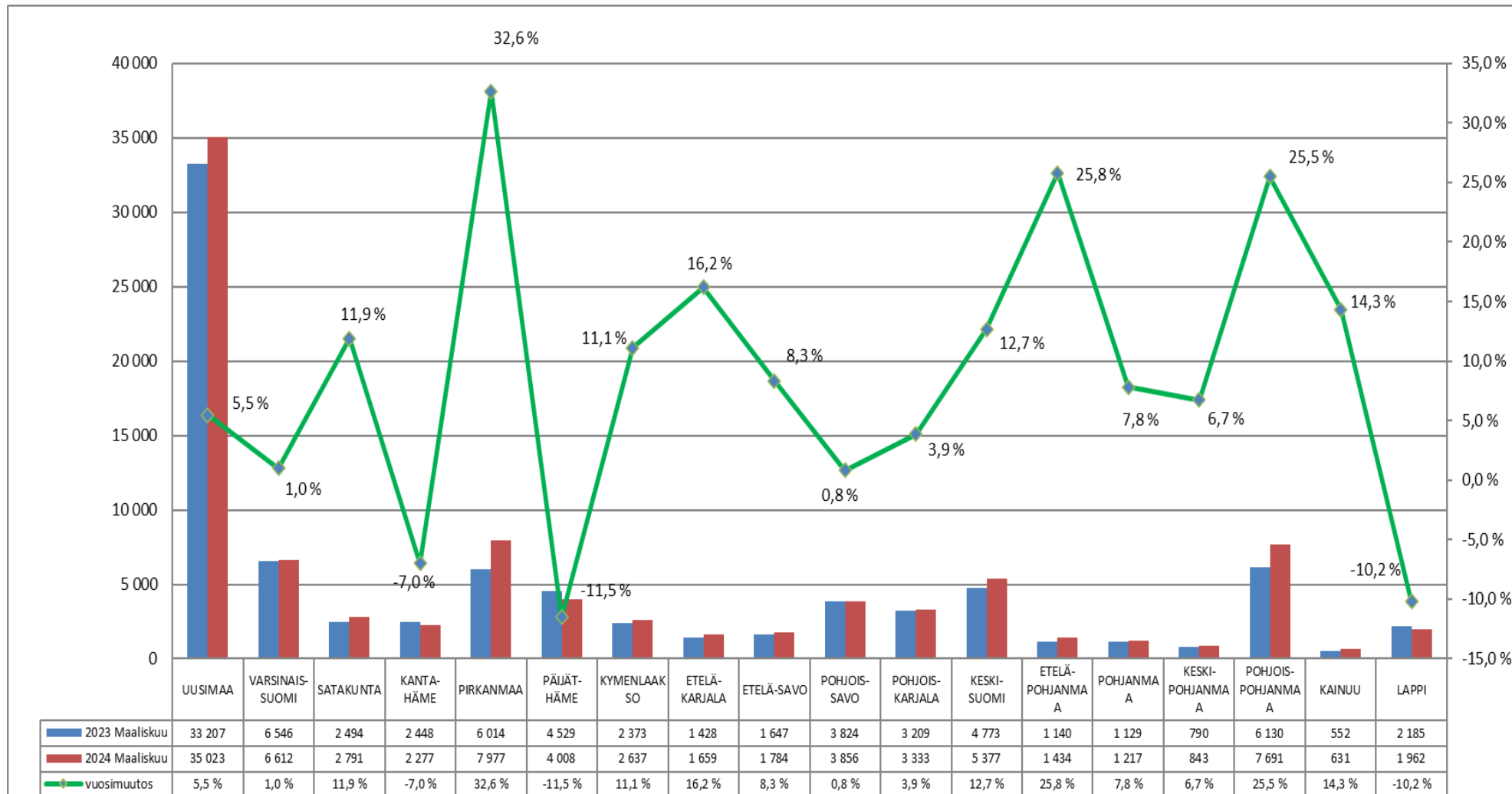
Lähde: TEM / Työnvälitystilasto

# Nuorten työttömien määrän vuosimuutos TE-toimistoissa ja kuntakokeiluissa maakunnittain kuukauden lopussa



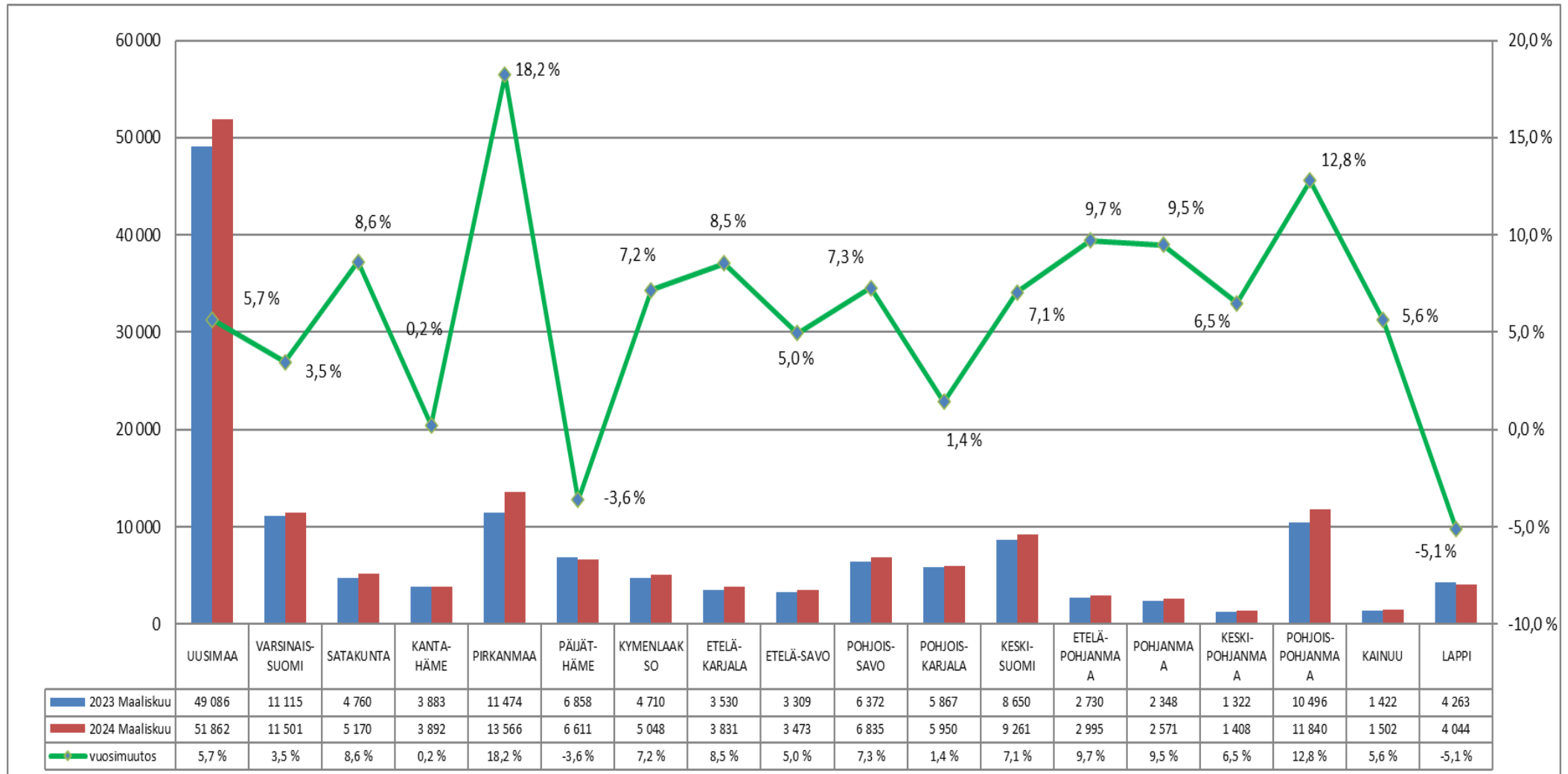
Lähde: TEM / Työnvälitystilasto

# Yli vuoden työttömänä olleiden määrän vuosimuutos TE-toimistoissa ja kuntakoikeiluissa maakunnittain kuukauden lopussa



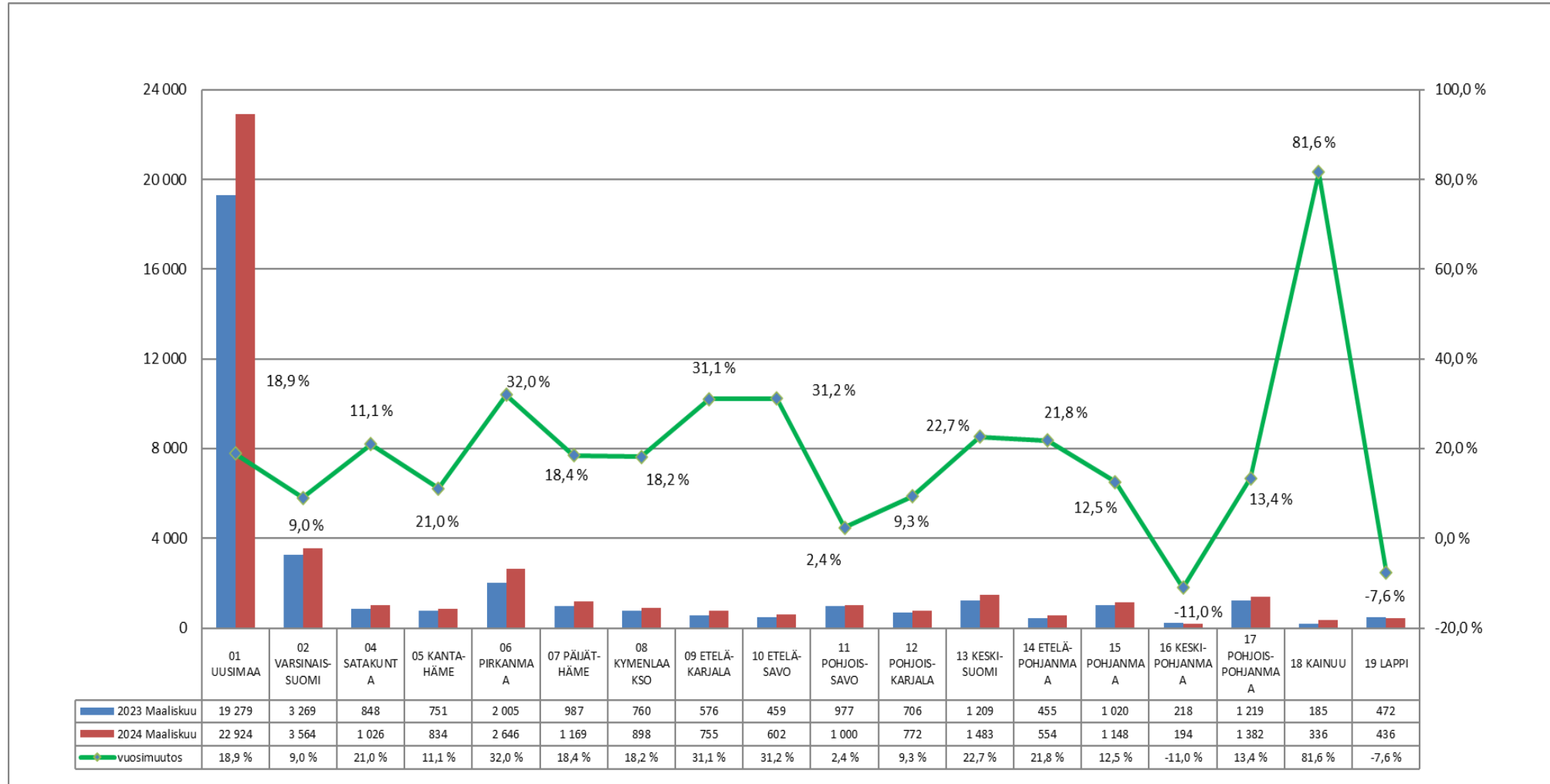
Lähde: TEM / Työnvälitystilasto

# Vaikeasti työllistyvien määrän vuosimuutos TE-toimistoissa ja kuntakokeiluissa maakunnittain kuukauden lopussa



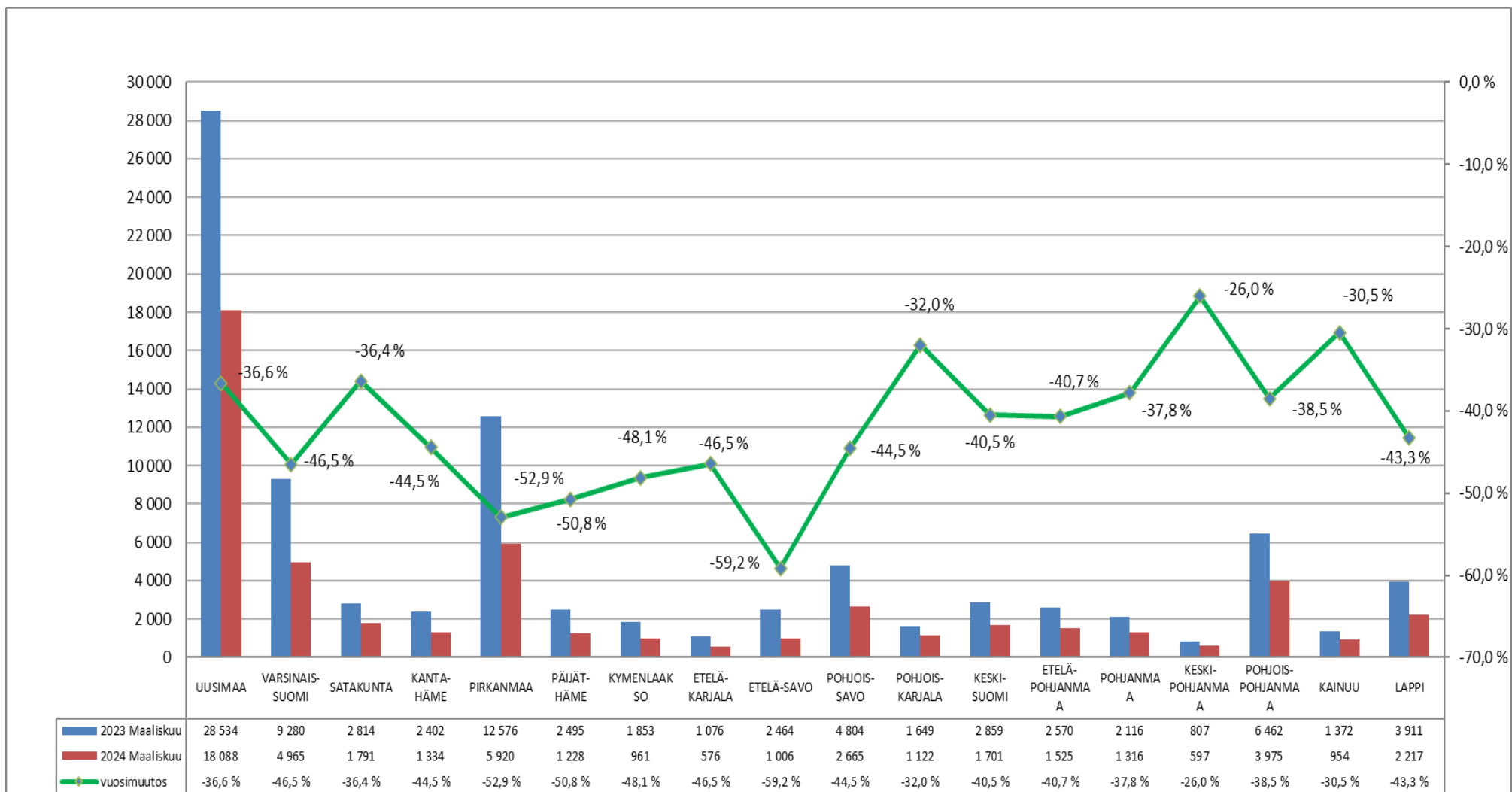
Lähde: TEM / Työnvälitystilasto

# Ulkomaalaisten työttömien määrän vuosimuutos TE-toimistoissa ja kuntakoikeiluissa maakunnittain kuukauden lopussa



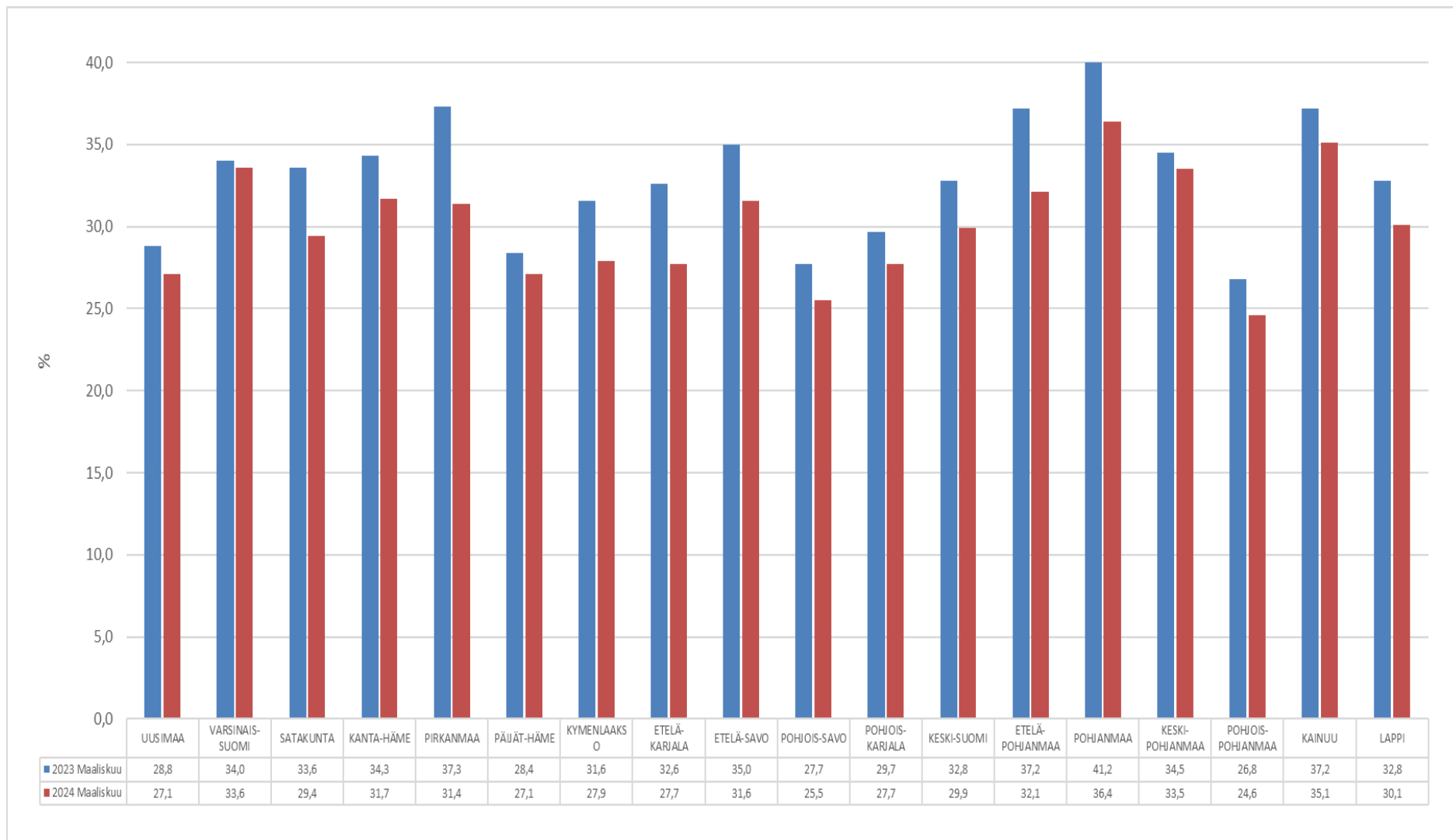
Lähde: TEM / Työnvälitystilasto

# Uusien avoimien työpaikkojen määrän vuosimuutos TE-toimistoissa ja kuntakokeiluissa maakunnittain kuukauden aikana



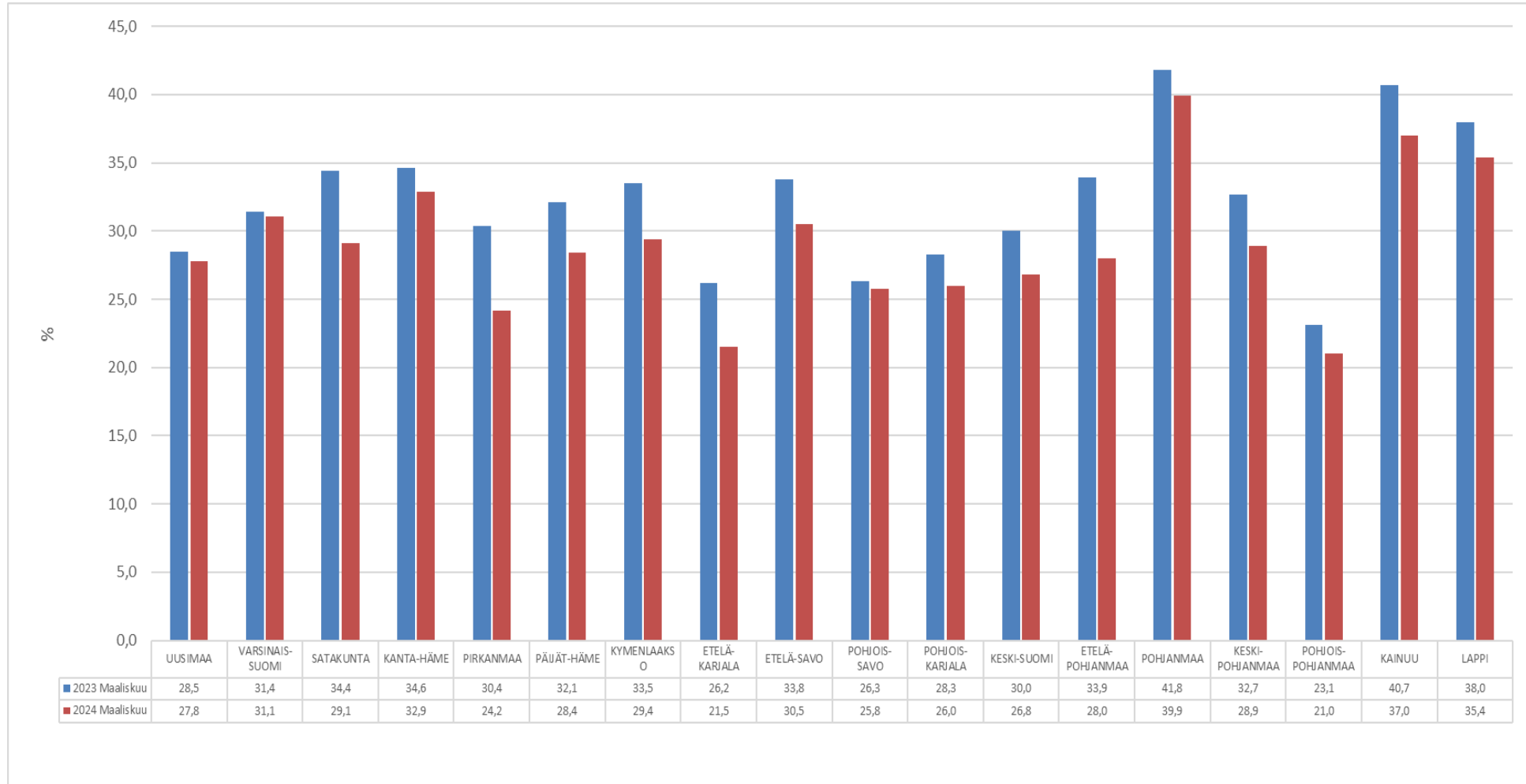
Lähde: TEM / Työnvälitystilasto

# Aktivointiasteen vuosimuutos TE-toimistoissa ja kuntakokeiluissa maakunnittain kuukauden lopussa



Lähde: TEM / Työnvälitystilasto

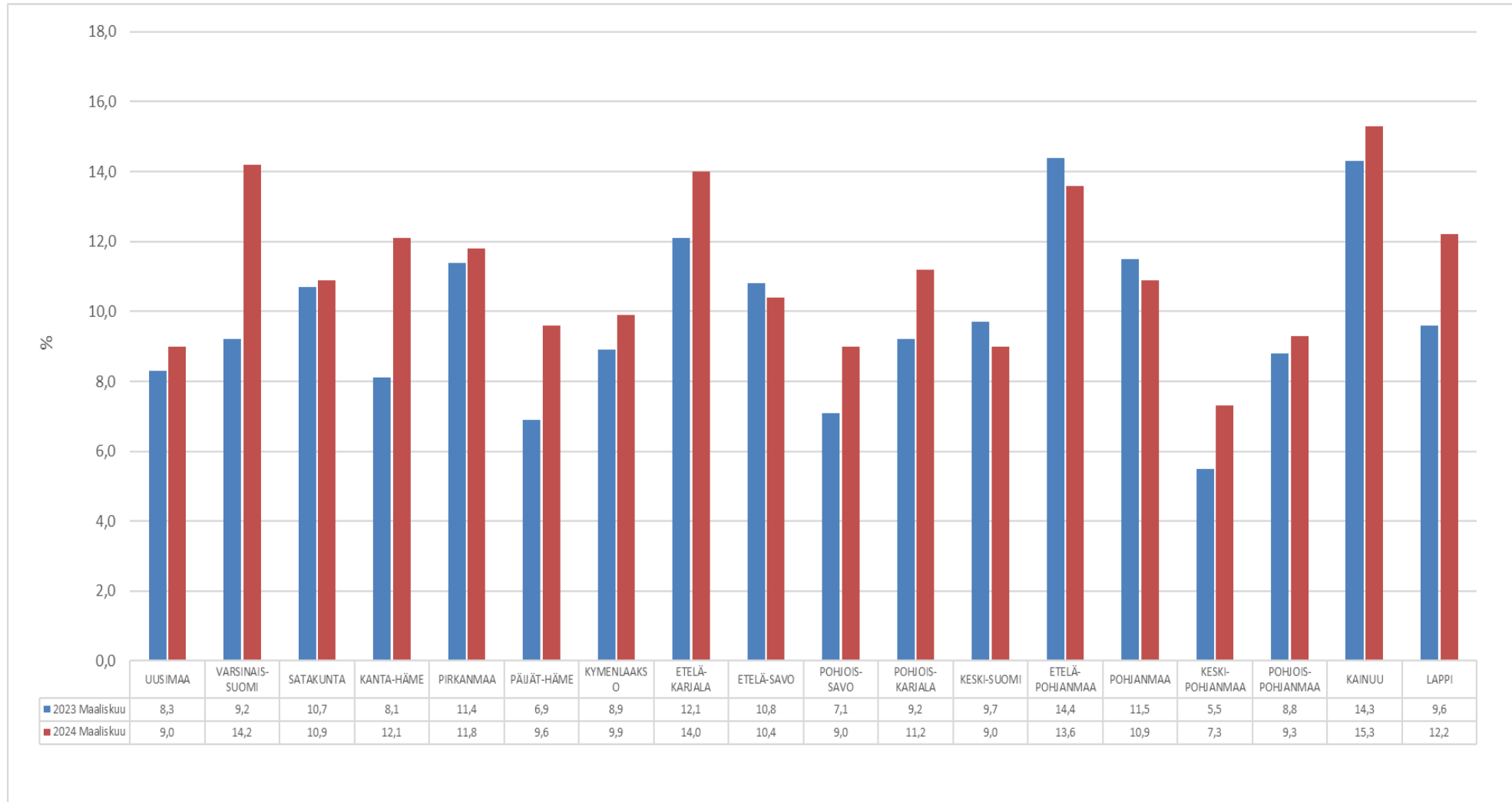
# Nuorten aktivointiasteen vuosimuutos TE-toimistoissa ja kuntakokeiluissa maakunnittain kuukauden lopussa



Lähde: TEM / Työnvälitystilasto

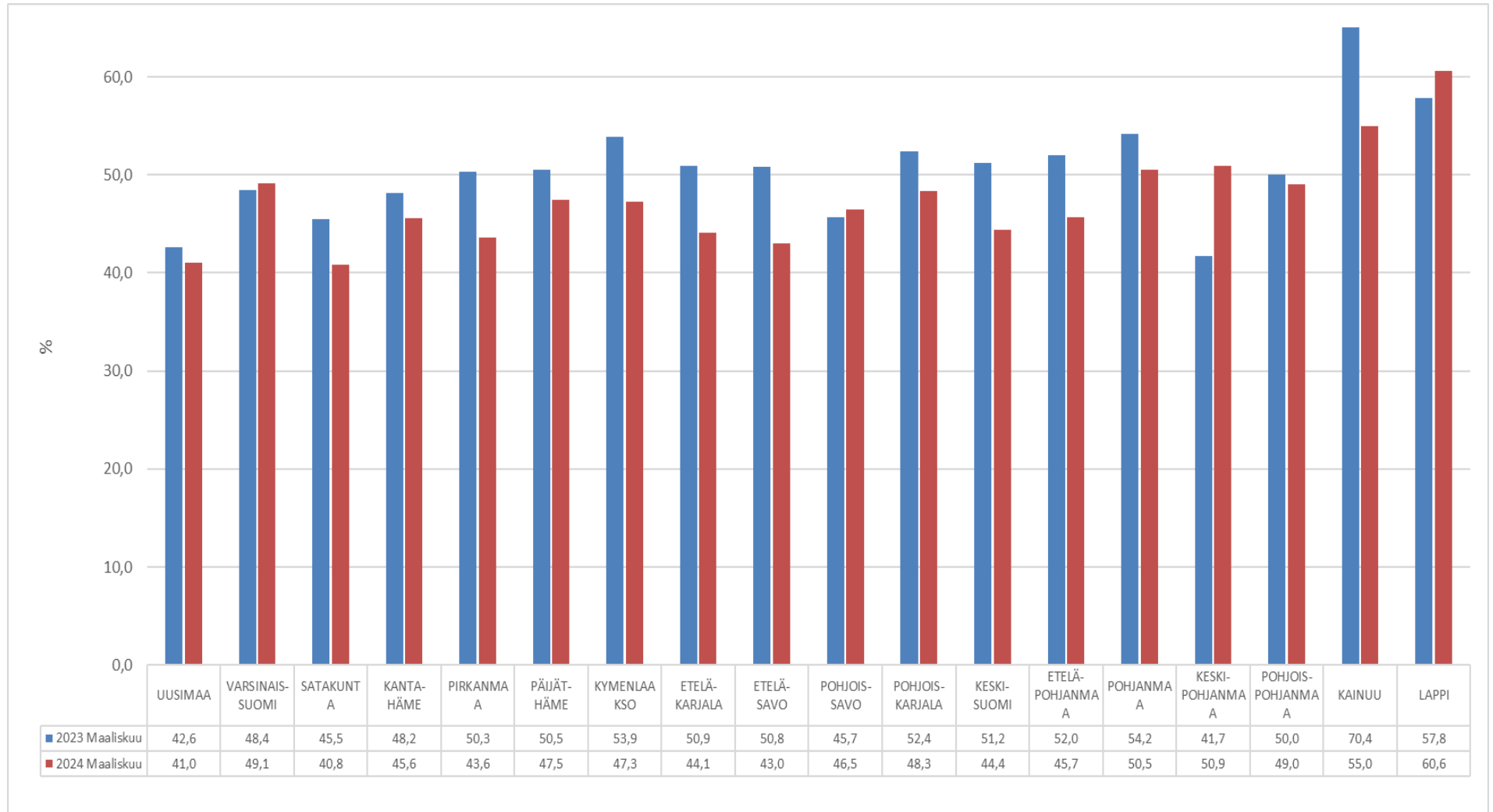


# Yli vuoden työttömänä olleiden aktivointiasteen vuosimuutos TE-toimistoissa ja kuntakokeiluissa maakunnittain kuukauden lopussa



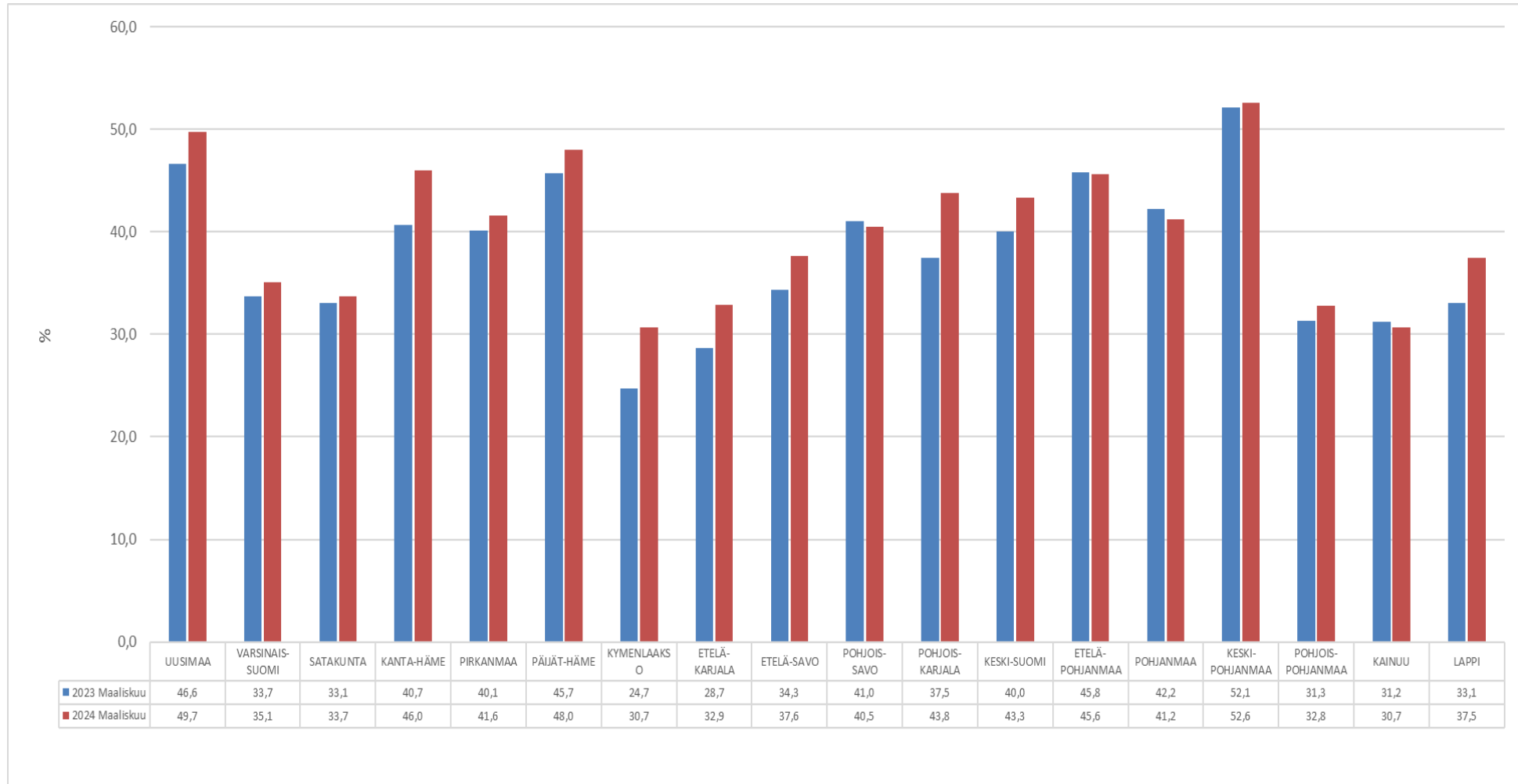
Lähde: TEM / Työnvälitystilasto

# Ulkomaalaisten aktivointiasteen vuosimuutos TE-toimistoissa ja kuntakokeiluissa maakunnittain kuukauden lopussa



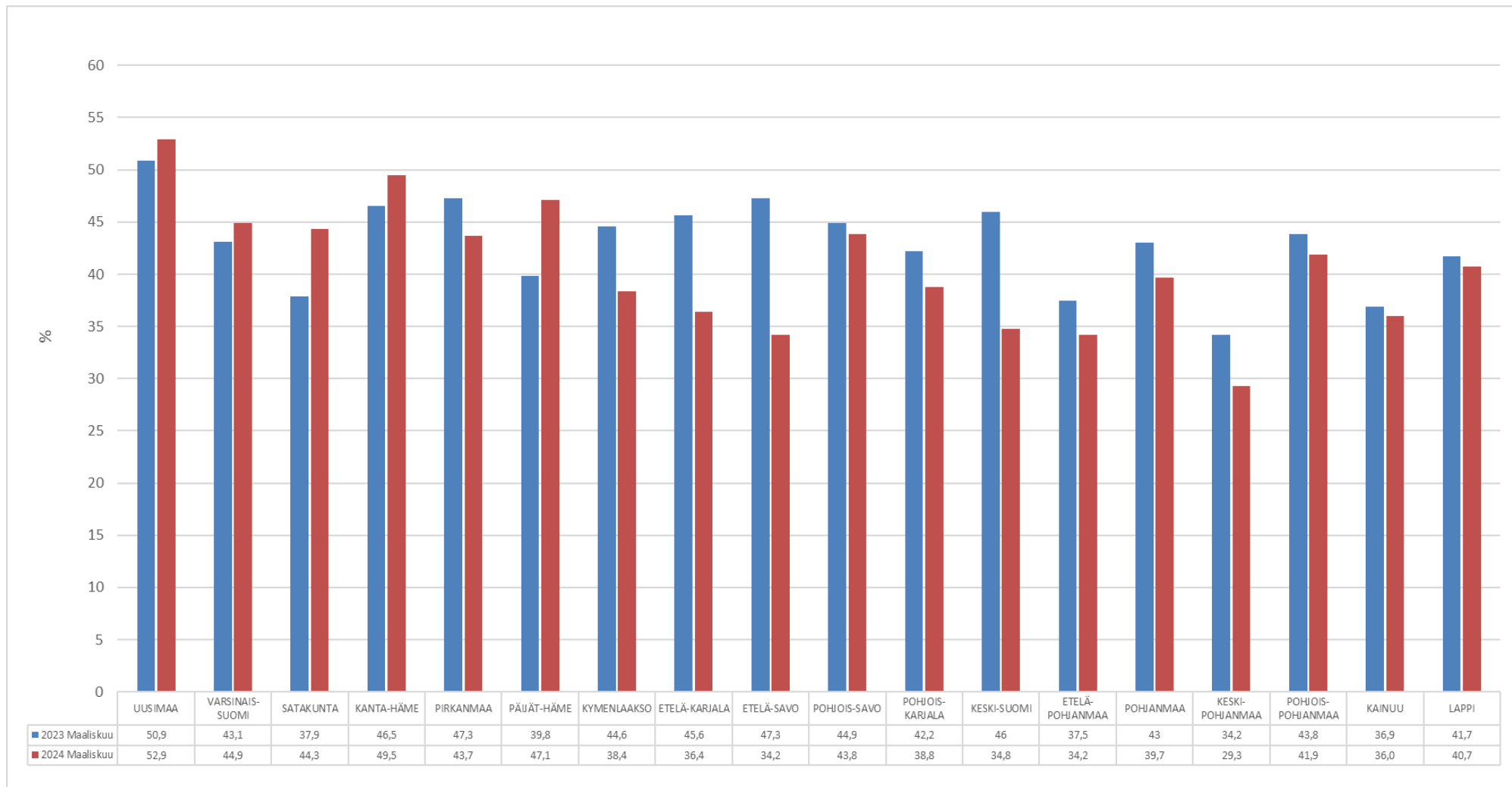
Lähde: TEM / Työnvälitystilasto

# Tuella palkatut yrityksissä, vuosimuutos TE-toimistoissa ja kuntakokeiluissa maakunnittain kuukauden lopussa (osuus tuella palkatuista)



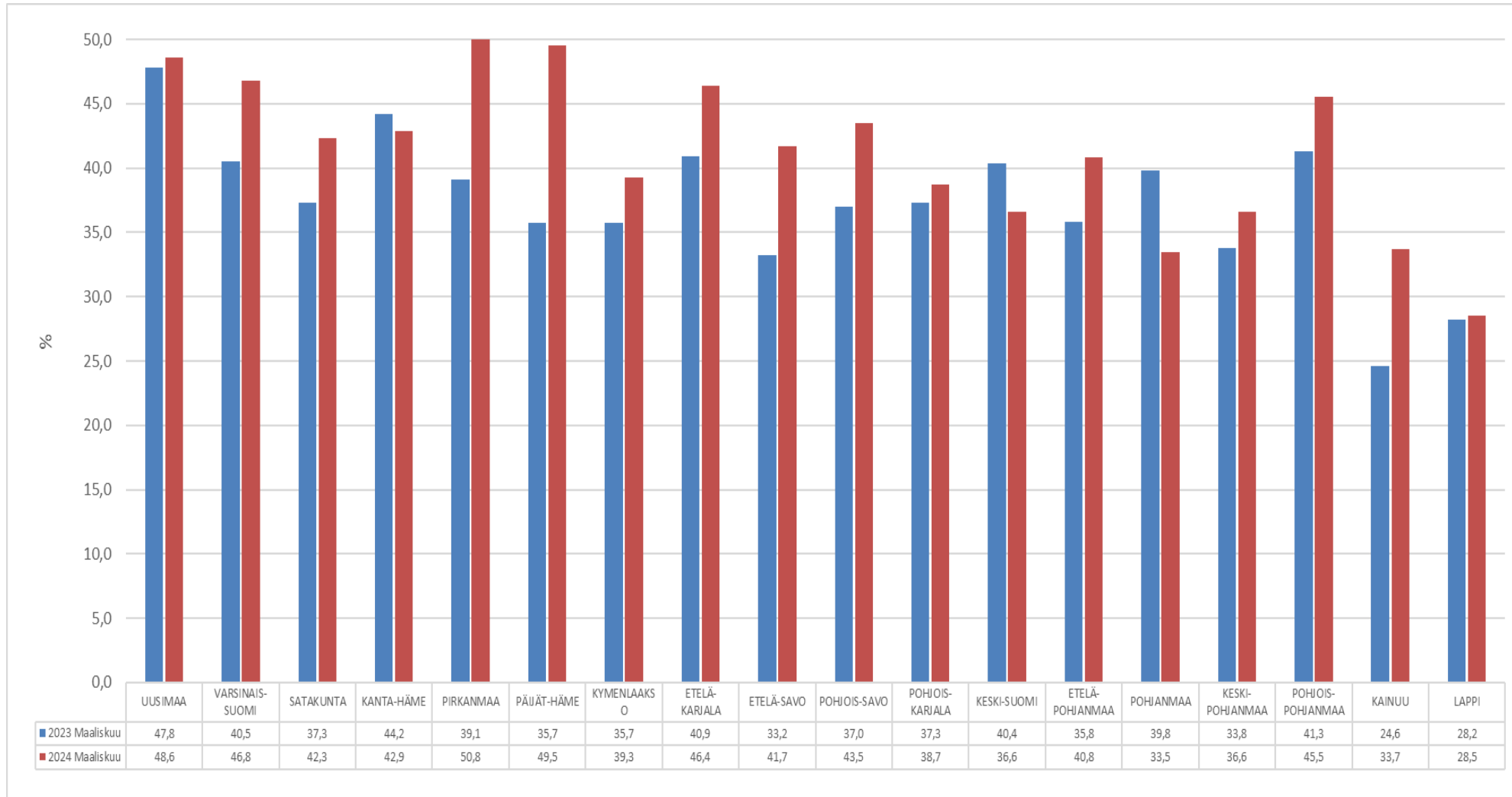
Lähde: TEM / Työnvälitystilasto

# Virta yli 3 kk työttömyyteen (%), vuosimuutos TE-toimistoissa ja kuntakokeiluissa maakunnittain kuukauden lopussa



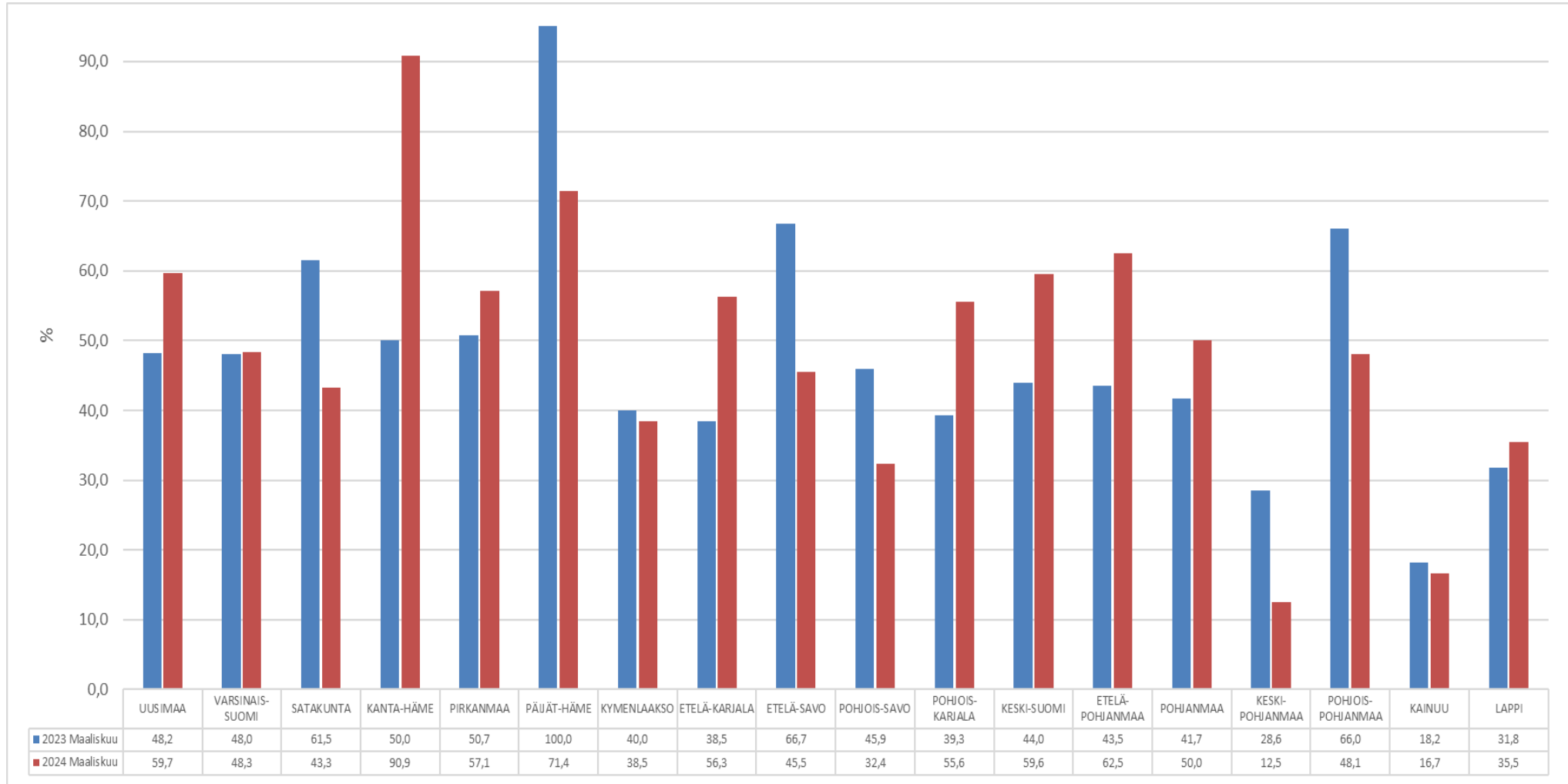
Lähde: TEM / Työnvälitystilasto

# Alle 25-vuotiaiden virta yli 3 kk työttömyyteen (%), vuosimuutos TE-toimistoissa ja kuntakokeiluissa maakunnittain kuukauden lopussa



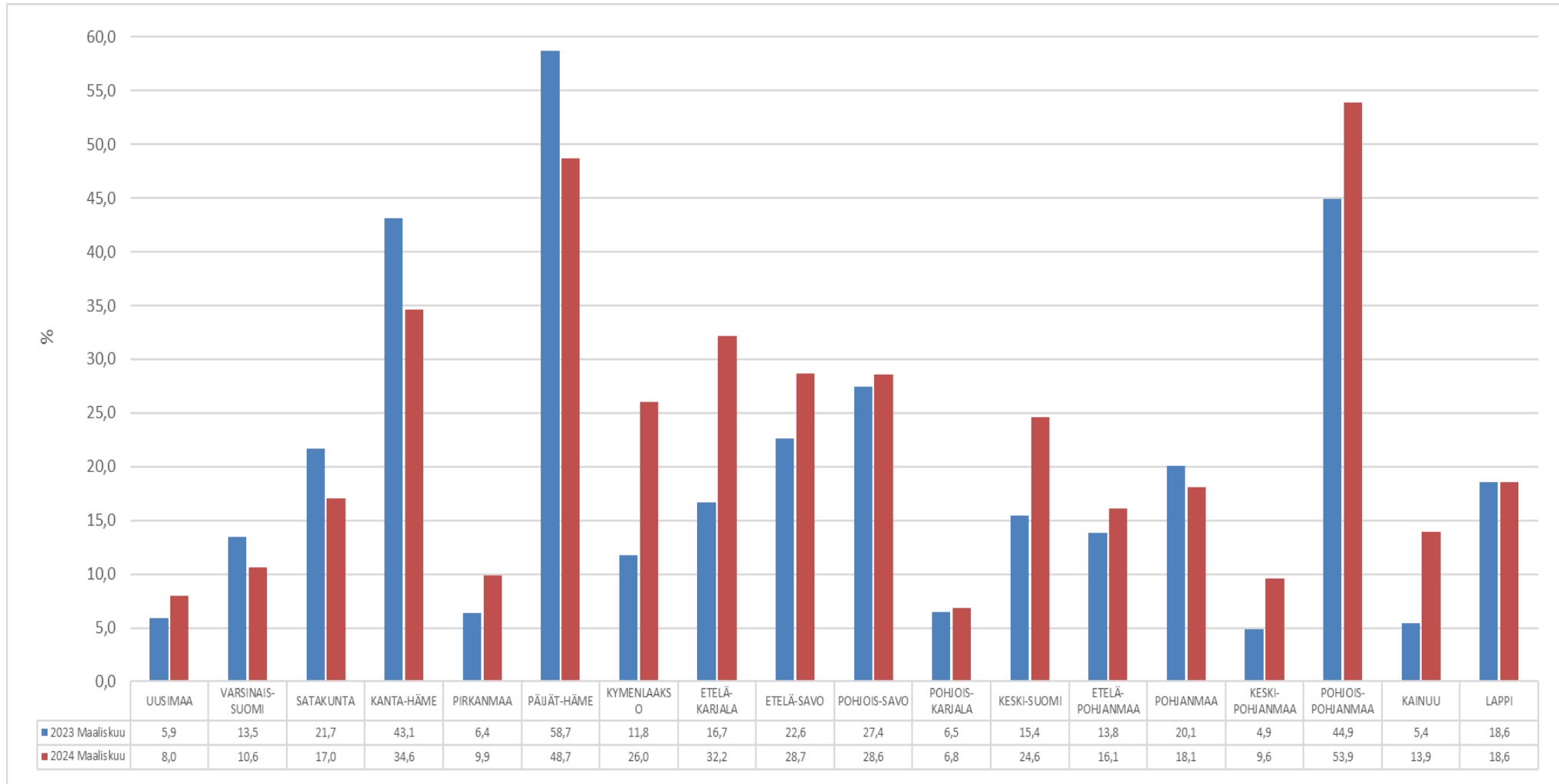
Lähde: TEM / Työnvälitystilasto

## 25-29-v vastavalmistuneiden virta yli 3 kk työttömyyteen (%), vuosimuutos TE-toimistoissa ja kuntakokeiluissa maakunnittain kuukauden lopussa



Lähde: TEM / Työnvälitystilasto

# Työtarjouksesta tai muuten toimiston hakijalla täyttyneet työpaikat, osuus ja vuosimuutos TE-toimistoissa ja kuntakokeiluissa maakunnittain kuukauden lopussa



Lähde: TEM / Työnvälitystilasto