

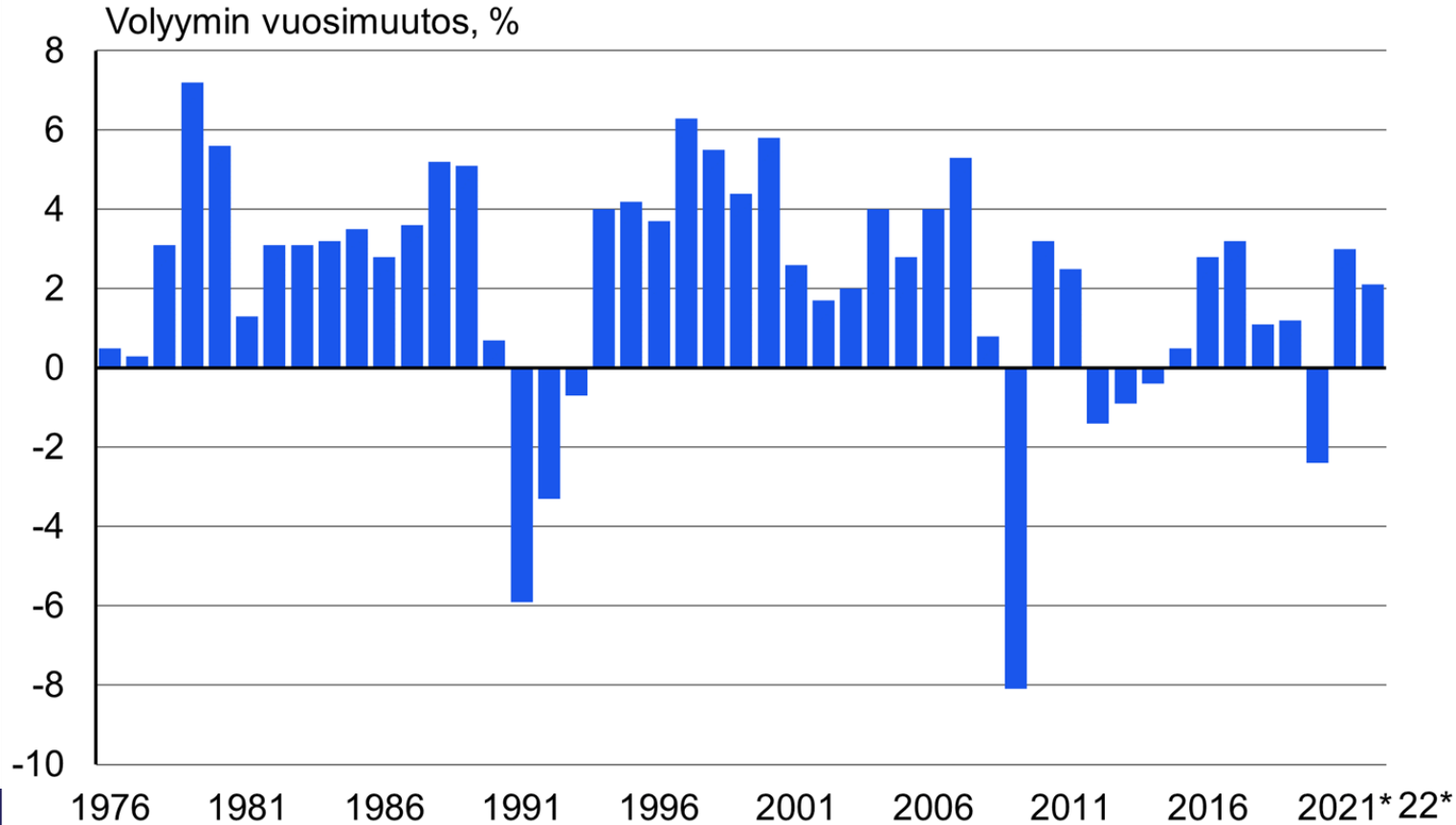
Ammattibarometrin keksijä ansaitsee Nobelinsa postuumisti

Jouni Marttinen in memoriam –seminaari
Elina Pylkkänen

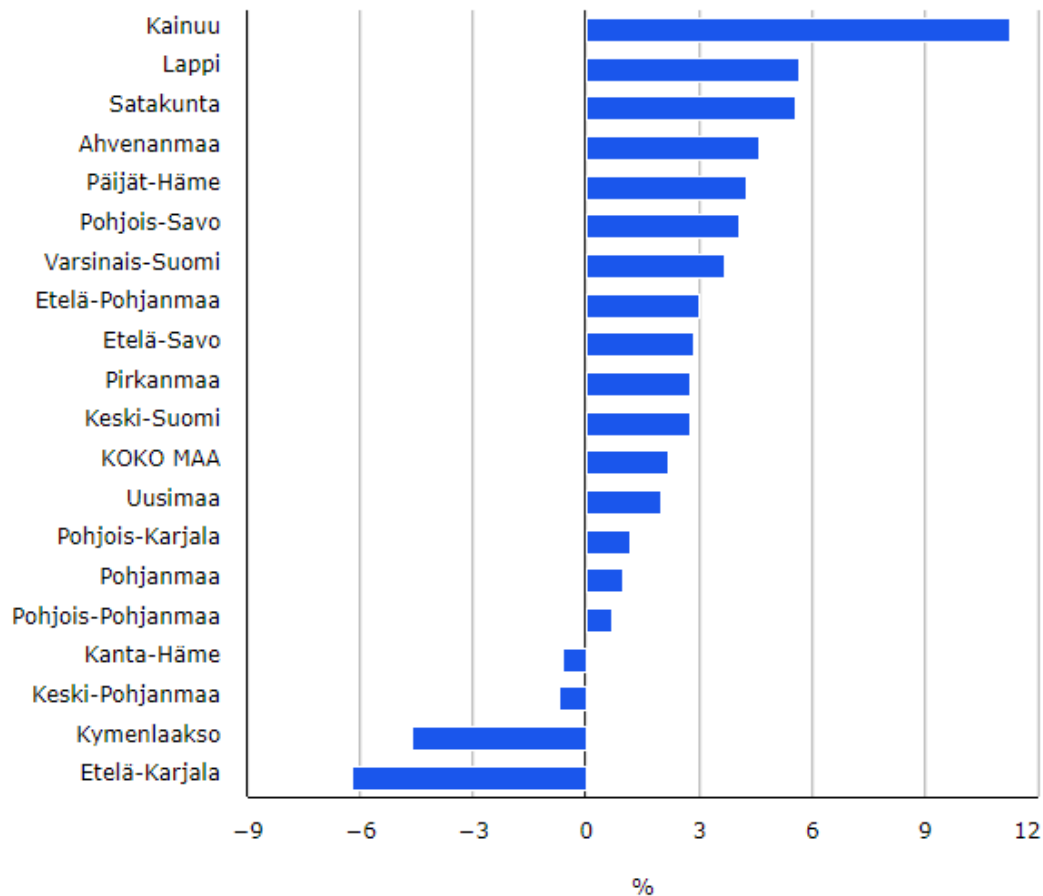


Työ- ja elinkeinoministeriö
Arbets- och näringsministeriet

GDP, %

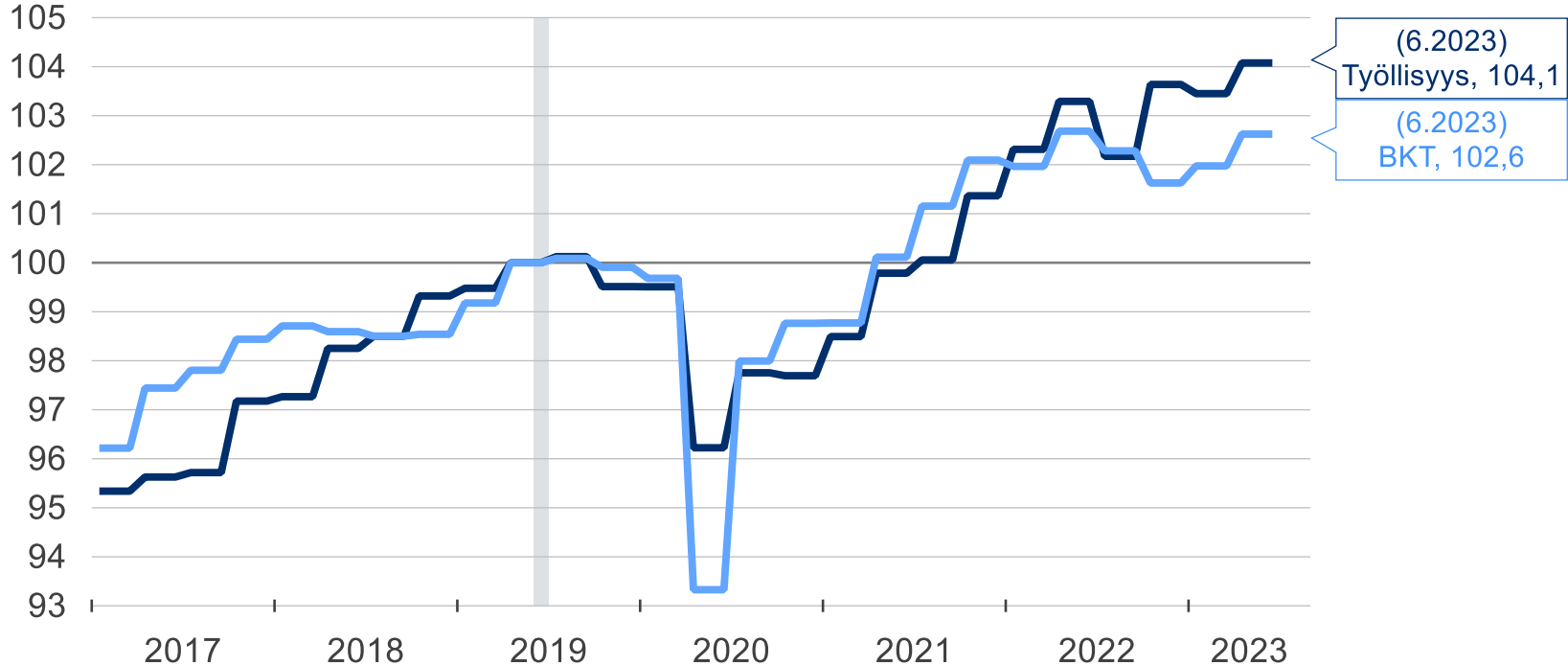


Maakuntien arvonlisäyksen volyymin muutos 2022*, %



Työllisyyden ja bruttokansantuotteen kehitys

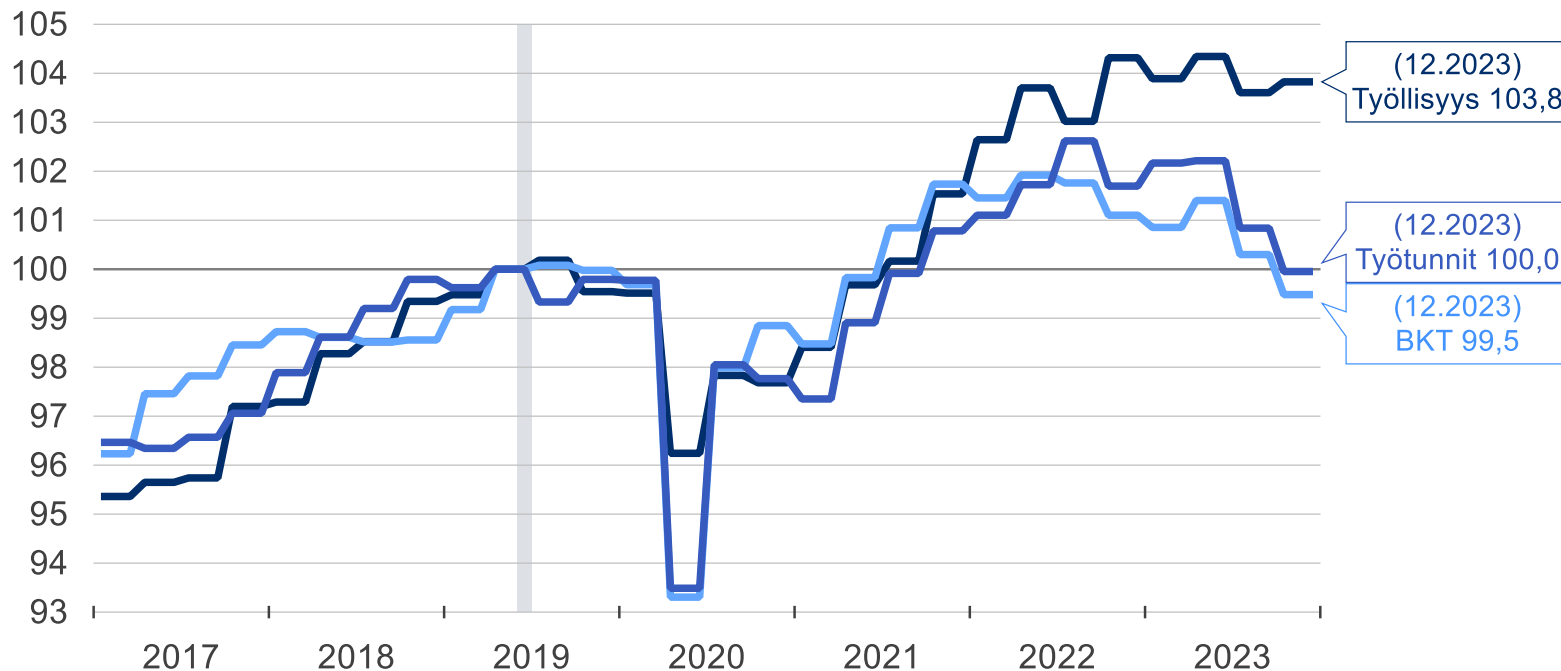
(Indeksi, v. 2019/6=100, kausitasoitettu)



Lähde: Statistics Finland, Employment (Quarterly), National Accounts (Quarterly), TEM, Macrobond

Bruttokansantuotteen, työllisyyden ja työtuntien kehitys

(Indeksi, v. 2019/6=100, kausitasoitettu)

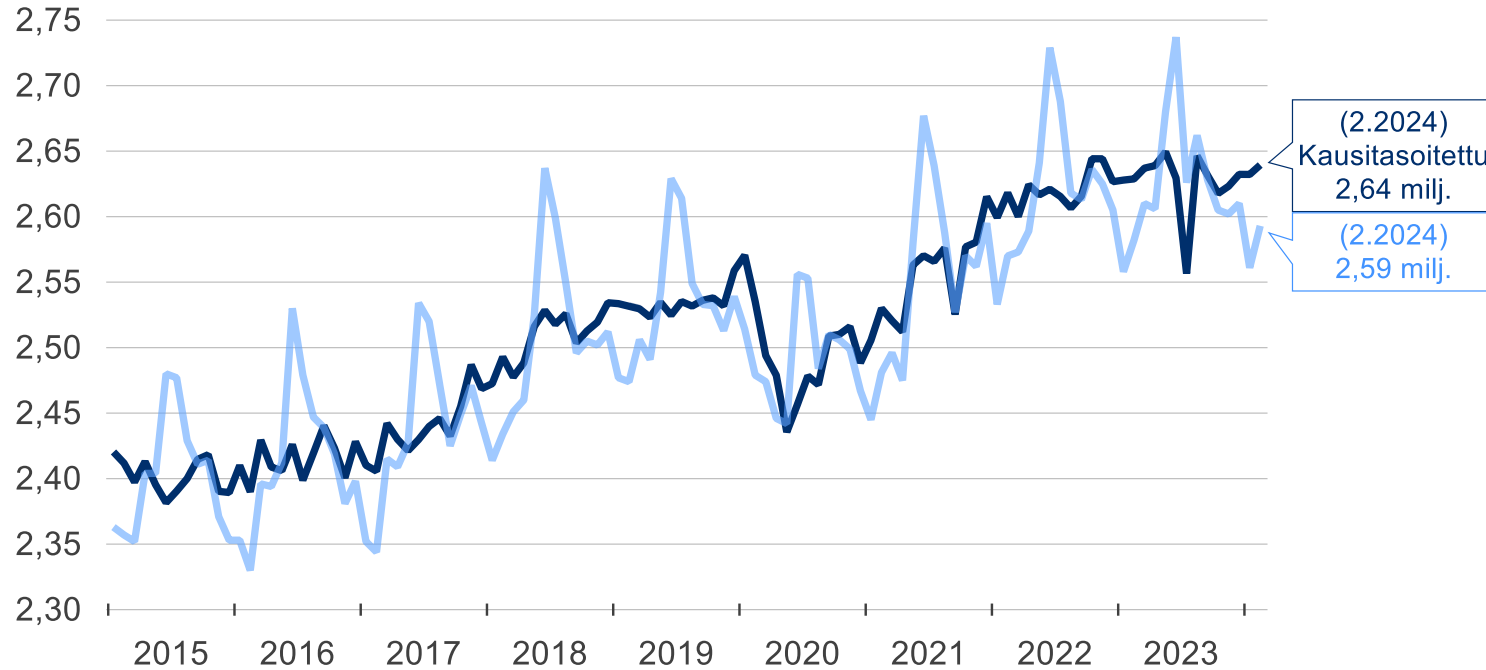


Lähde: Statistics Finland, Employment (Quarterly), National Accounts (Quarterly), TEM, Macrobond

Työlliset (15-74-vuotiaat)

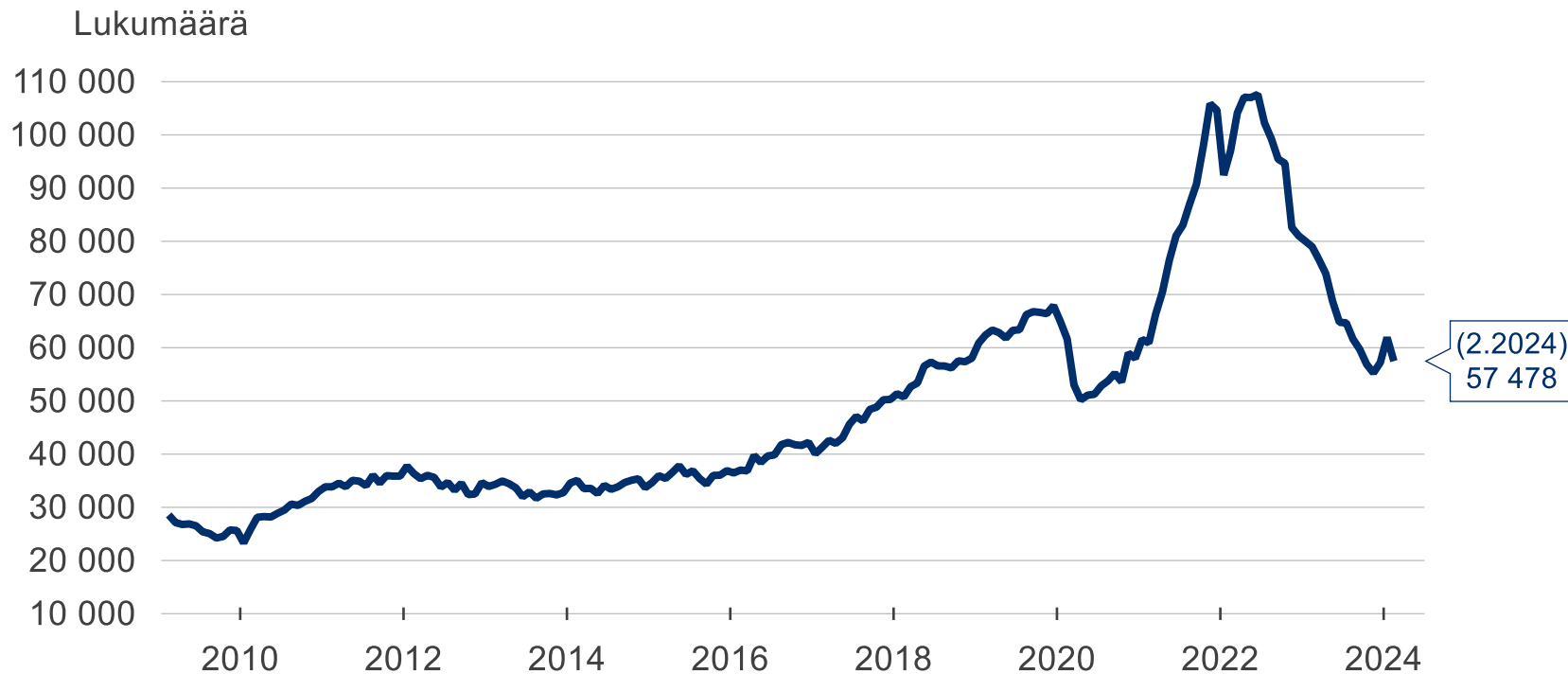


Lukumäärä, milj.



Lähde: Statistics Finland, Labor Force Survey, TEM, Macrobond (2.2024)

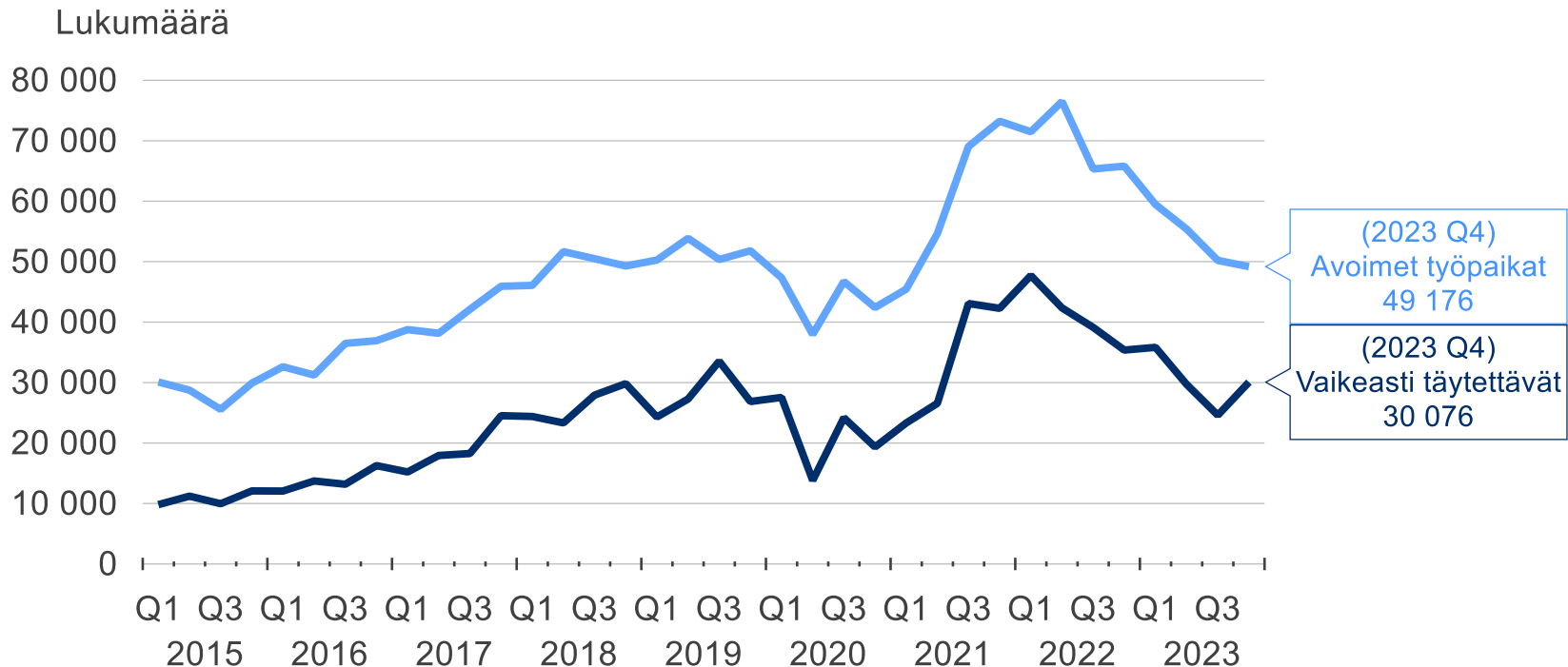
Avoimet työpaikat julkisessa työnvälityksessä (Kausitasoitettu)



Lähde: Ministry of Economic Affairs & Employment of Finland, Employment Service Statistics, Macrobond (2.2024)

Avoimet työpaikat ja niistä vaikeasti täytettävät työpaikat

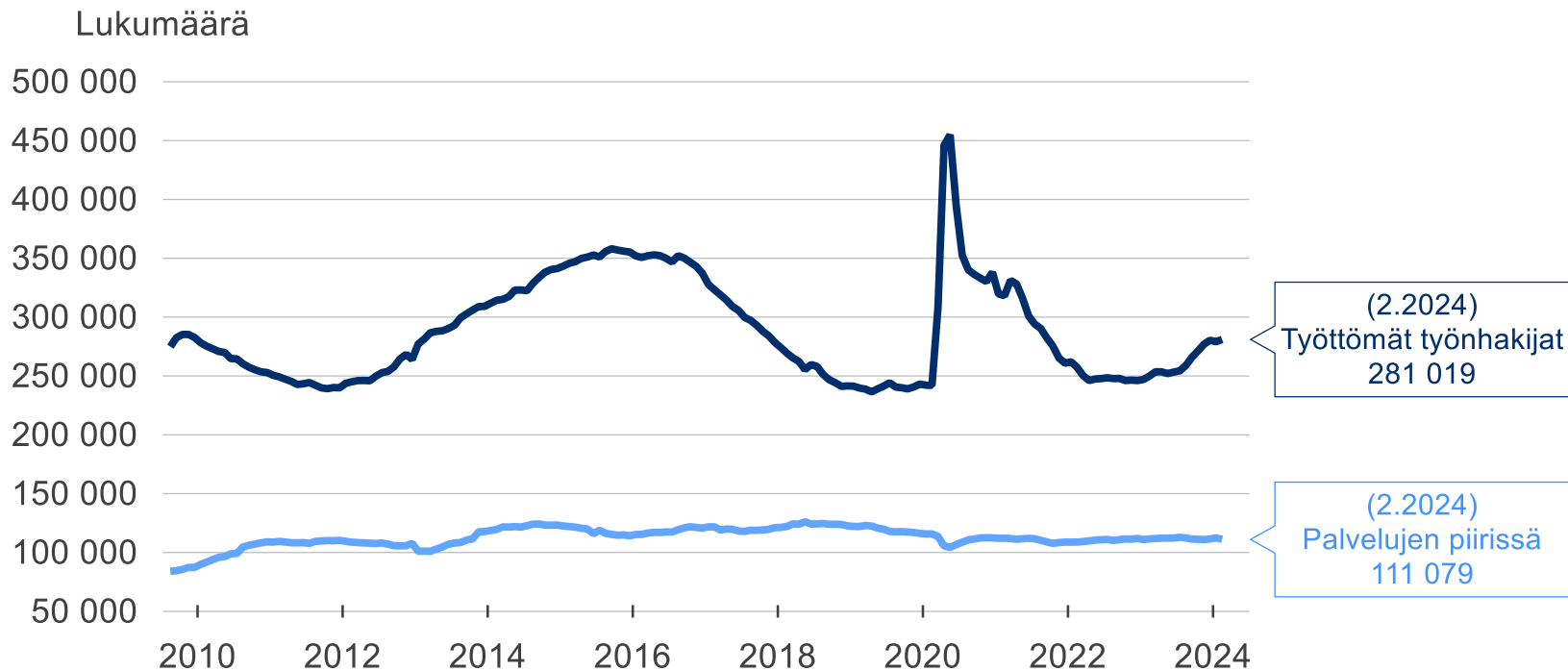
(Kausitasoitettu)



Lähde: Statistics Finland, Labor Turnover, Vacancies, TEM, Macrobond

Työttömät työnhakijat ja palvelujen piirissä

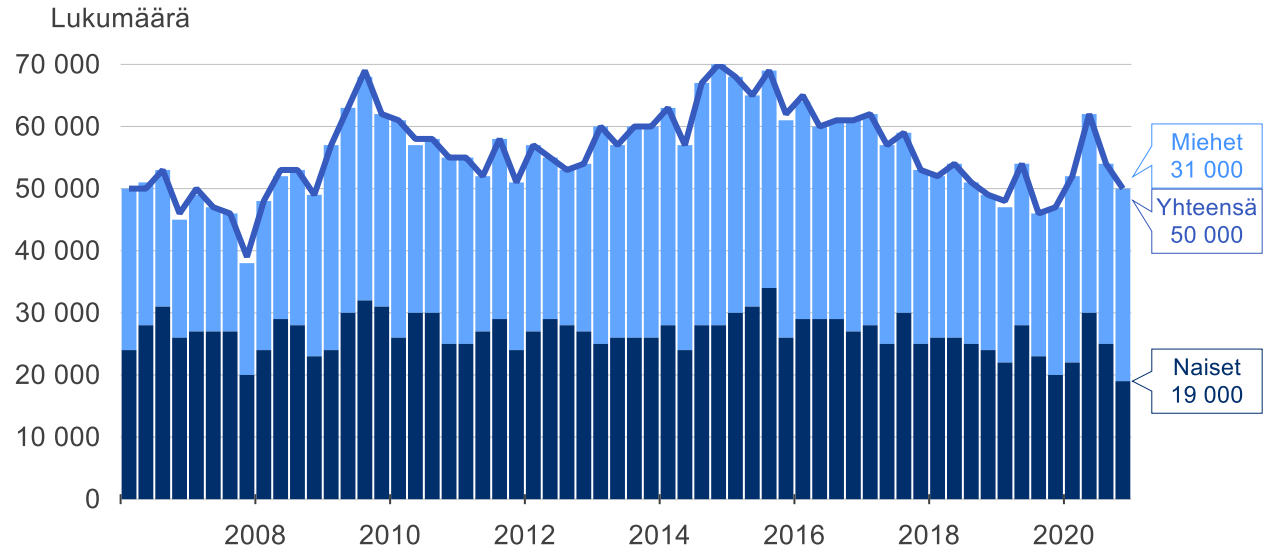
(Työnvälitystilasto, kausitasoitettu)



Lähde: Ministry of Economic Affairs & Employment of Finland, Macrobond (2.2024)



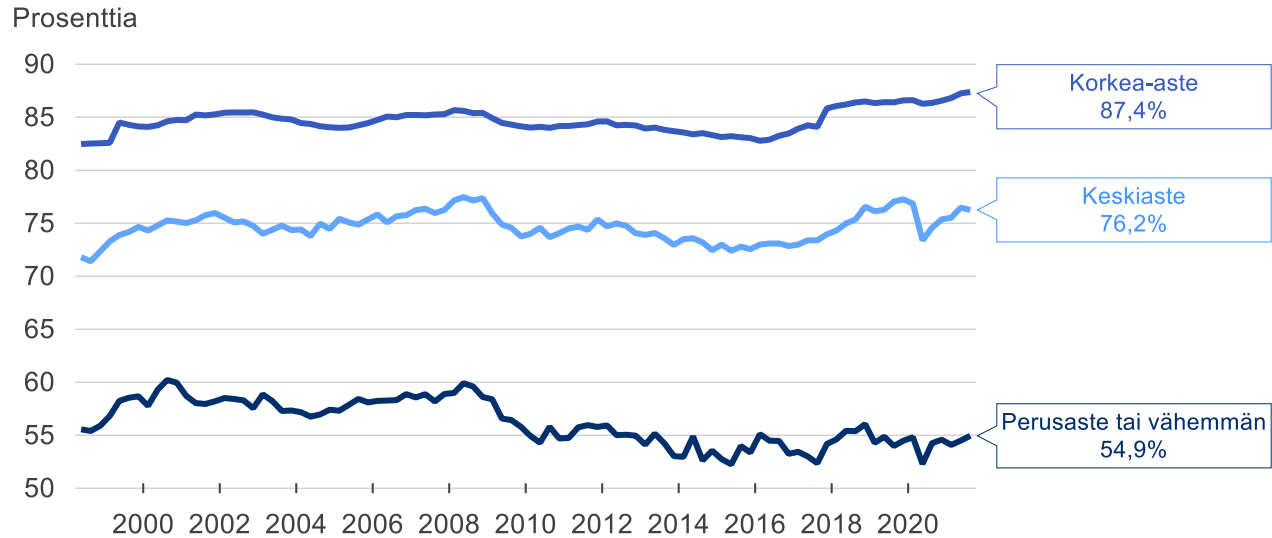
Työn ja koulutuksen ulkopuolella olevat 15–24-vuotiaat, NEET -nuoret



Lähde: Eurostat, Employment & Unemployment (Labor Force Survey), TEM, Macrobond (2020 Q4)

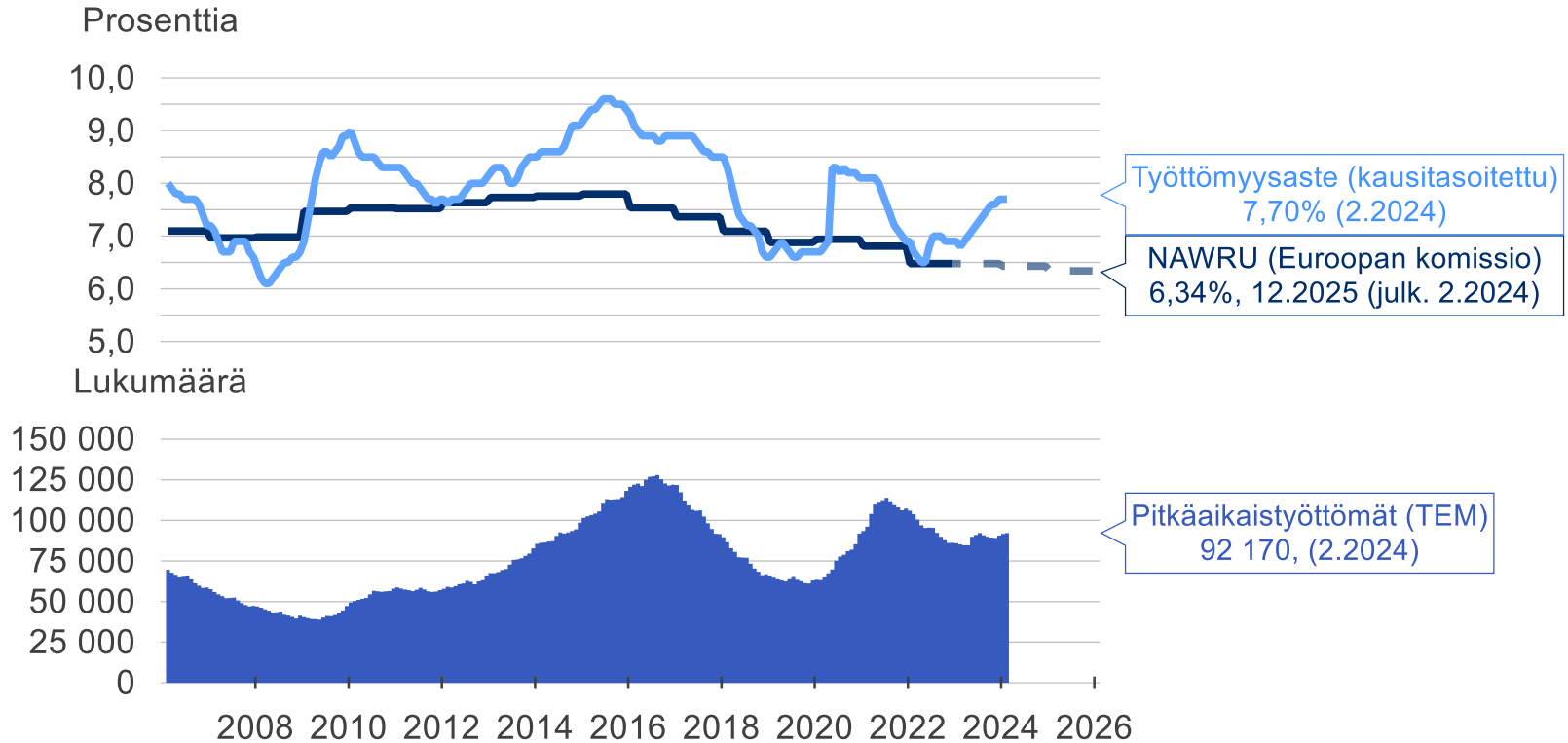


Työllisyysaste koulutuksen mukaan (25–64-vuotiaat, kausitasoitettu)



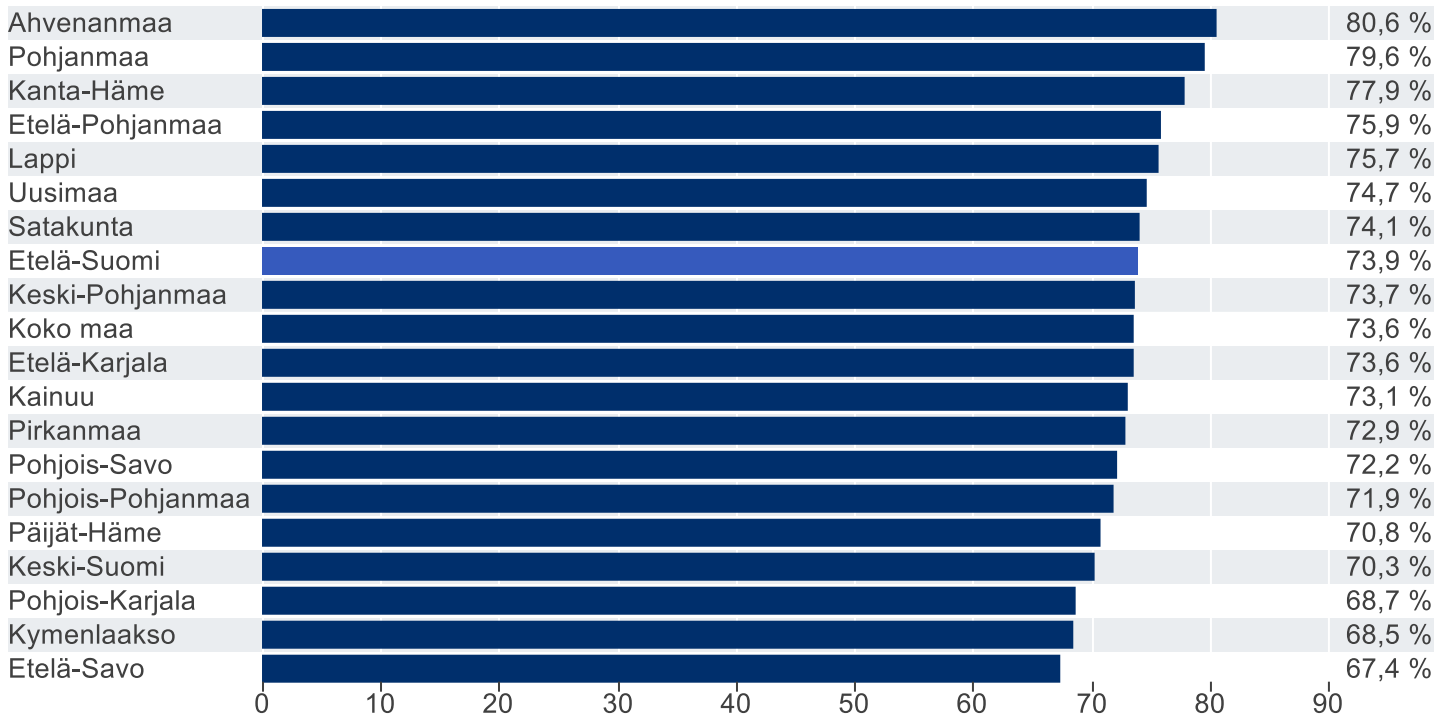
Lähde: Eurostat, Employment & Unemployment (Labor Force Survey), TEM, Macrobond (2022 Q3)

Rakennetyöttömyys



Lähde: OECD, European Commission, Statistics Finland, TEM, Macrobond (helmikuu 2024)

Työllisyysaste alueittain, 15–64-vuotiaat



Lähde: Statistics Finland, Labor Force Survey (Annual), TEM, Macrobond (2023)

Työvoima ja tuotanto



- Työvoima on tärkein tuotantopanous
 - Tuotantoa ei synny ilman työvoimaa (myös yrittäjän työpanos)
 - Osaava työvoima kasvattaa tuottavuutta kaikilla sektoreilla, laatu kompensoi määrää
 - Investoinnit tarvitsevat työvoimaa toteutuakseen: kasvattaa työvoiman kysyntää ja tarvetta jatkossakin: vihreä siirtymä, kiertotalous ja digitalisaatio
 - Yritysten tulevaisuuden menestyksen tärkein tekijä on sitoutunut ja motivoitunut työvoima
- Väestön vanheneminen (työikäisen väestön määrän ja osuuden väheneminen) ja globaali työvoimapula edellyttävät toimia työvoiman saatavuuden ja laadun turvaamiseksi; alueiden ikärakenteet vaihtelevat
- Työvoimaintensiivisten palvelujen osuus kasvaa kotitalouksien kulutuskorissa, tuotantotoiminnassa ja vientiartikkeleissa
- Työvoiman liikkuvuutta on edistettävä (ammatillista ja alueellista), 0-summapeli
- Koulutustason nosto entistä akuutimpi ja tärkeämpi tavoite Suomen hyvinvoinnin ja kansainvälisen kilpailun vuoksi: jos tuottavuus ei kasva, talous ei kasva, eikä silloin voi kasvaa mikään toimiala

Tuotantorakenne murroksessa → Työmarkkinat murroksessa



- Vuosittain yli 200 000 työpaikkaa häviää ja ainakin saman verran syntyy uusia työpaikkoja.
- Tällä vuosituhannella työllisten määrä on kasvanut 400 000:lla.
- Yli puoli miljoonaa työllistä vaihtaa työpaikkaa vuosittain
- Alueiden elinkeinorakenne ja työvoiman rakenne on erilainen
- Työmarkkinoiden kitkat hidastavat talouden uudistumista ja tuottavuuden kasvua.
- Työvoimatiekartta-hankkeessa (www.TEM/tyovoimatiekartta) selvitettiin:
 - Työvoimapula-ammattit ja tarvittavan työvoiman määrä (26 500).
 - Kohtaanto-ongelma: avoimet työpaikat ja näihin ammattitaitoiset työttömät työnhakijat, (45 000 henkilöä).
 - Ylitarjonta-aloilla olevat työttömät työnhakijat (150 000).
 - Työvoiman maahanmuuton potentiaali eri ammattiteissa erilainen.

Talouden kehitys työllisyysennusteen keskeisin vaikutin



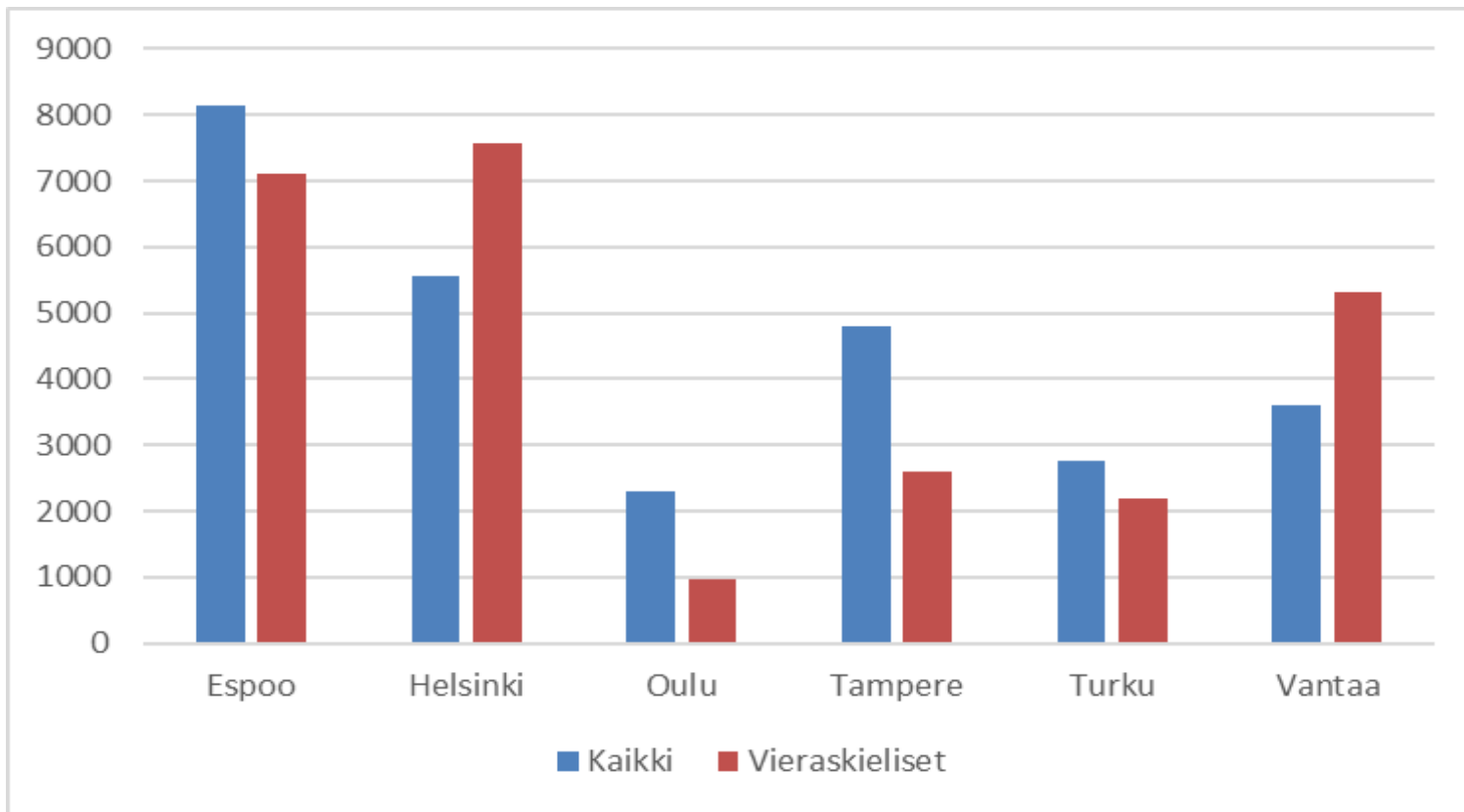
- Työllisyys reagoi viiveellä talouden suhdannevaihteluihin
- Talouskasvun ennustetaan lähtevän jälleen vauhtiin 2024
- Kaikki ennustavat kuitenkin, että laskusuhdanne jäisi lyhytaikaiseksi, joten työvoimapula ja kohtaanto-ongelmat eivät väisty
- Maailmantalous ja maailmankauppa kasvavat tulevinakin vuosina (hitaammin ensin)
- Suomen kansantalous ja omat politiikkatoimet eivät yksinään määrää talouskehitystämme, pieni avotalous on riippuvainen muista, ja ulkomaankauppakumppaniemme taloustilanne (ml. palkat) heijastuvat vahvasti meillekin
- USA, Saksan ja muun EU:n talous Suomelle ensisijaisen tärkeitä
- Työvoiman saatavuuden ongelmat hidastavat talouskasvua ja tuottavuuden kasvua

Työmarkkinoiden kohtaantoon vaikuttavia ”makrotason” tekijöitä

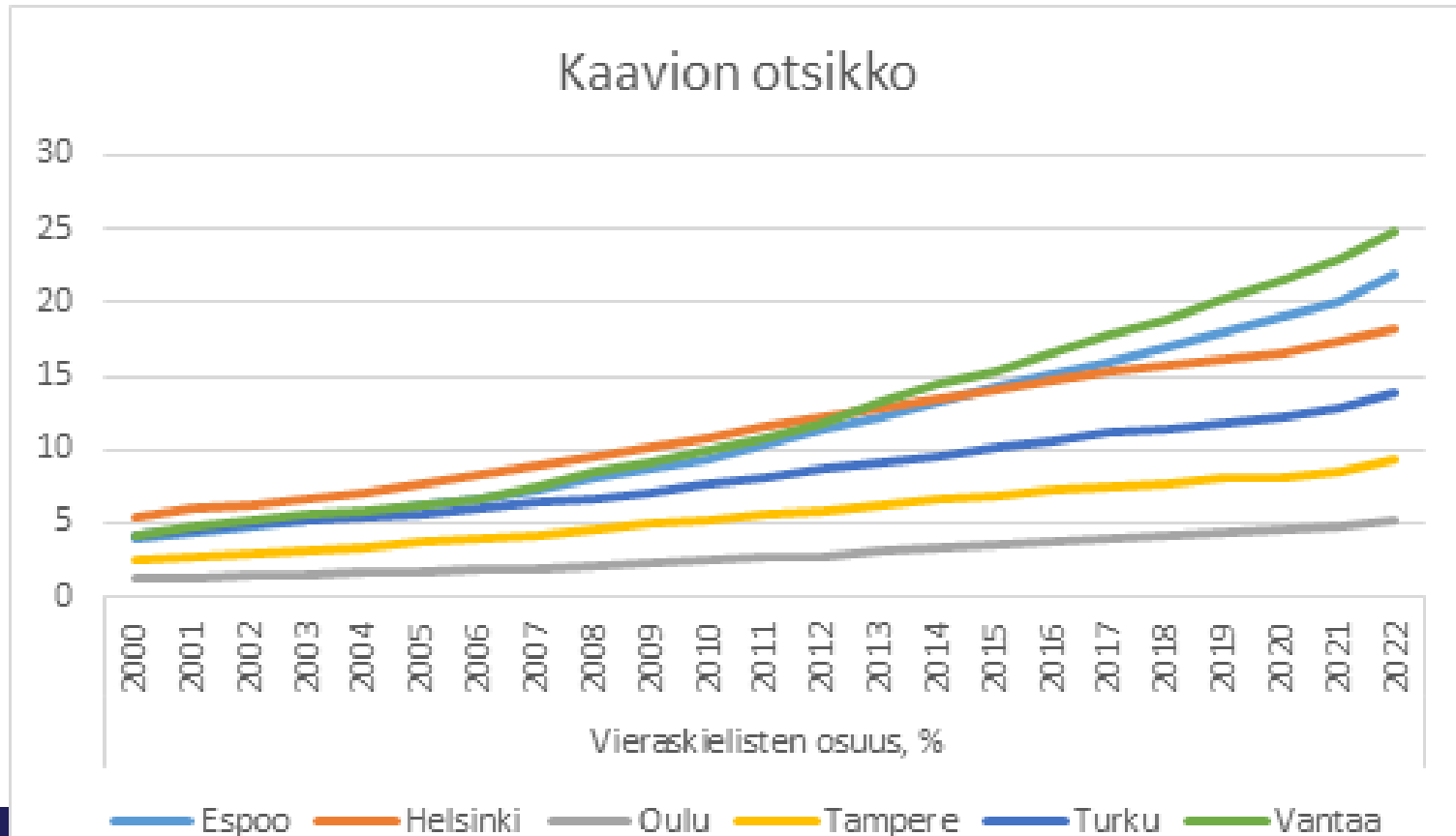


- Työvoiman ikärakenne: ikäryhmien välillä eroja koulutus/osaamisrakenteessa ja alueellisessa liikkuvuudessa; väestön ikääntyminen periaatteessa vähentää alueellista liikkuvuutta; ikääntyneiden osallistumisaste matalampi kuin parhaassa työiässä olevilla – mutta kasvaa
- Työmarkkinoiden polarisaatio: työllisyyden kasvu keskittynyt matala- ja korkeapalkkaiseihin ammatteihin; koulutusrakenteessa painottunut keskitaso?
- Suhdanneongelmat: voivat kärjistää kohtaanto-ongelmia; kysyntäshokeilla voi olla pitkäaikaisia vaikutuksia (hystereesi); lyhyetkin työttömyysjaksot voivat rapauttaa osaamista ja toisaalta stigmatisoida
- Aluerakenne? Pitkät etäisyydet heikentävät kohtaantoa? Alueellinen liikkuvuus: ikä, koulutus, perheasema vaikuttavat; samalla suurten kaupunkien alueilla paljon kohtaanto-ongelmia, mitä etäisyydet eivät (suoraan) selitä – asumiskustannukset kuitenkin hidastavat muuttoa näille alueille; tehokkaita politiikkakeinoja vähän?
- Rakenteellisen työttömyyden merkitys: rakennetyöttömyys ei ole sama asia kuin pitkäaikaistyöttömyys, mutta silti: jos pitkäaikaistyöttömyyden osuus korkea, työttömyys laskee hitaasti avointen paikkojen määrän kasvaessa; rakenteelliset uudistukset ehkäisevät rakennetyöttömyyttä, mutta eivät välttämättä ole tehokkaita jo syntyneen rakennetyöttömyyden purkamisessa

Väestönkasvu suurimmissa kaupungeissa 2021-2022



Vieraskielisten osuus kaupunkien väestöstä

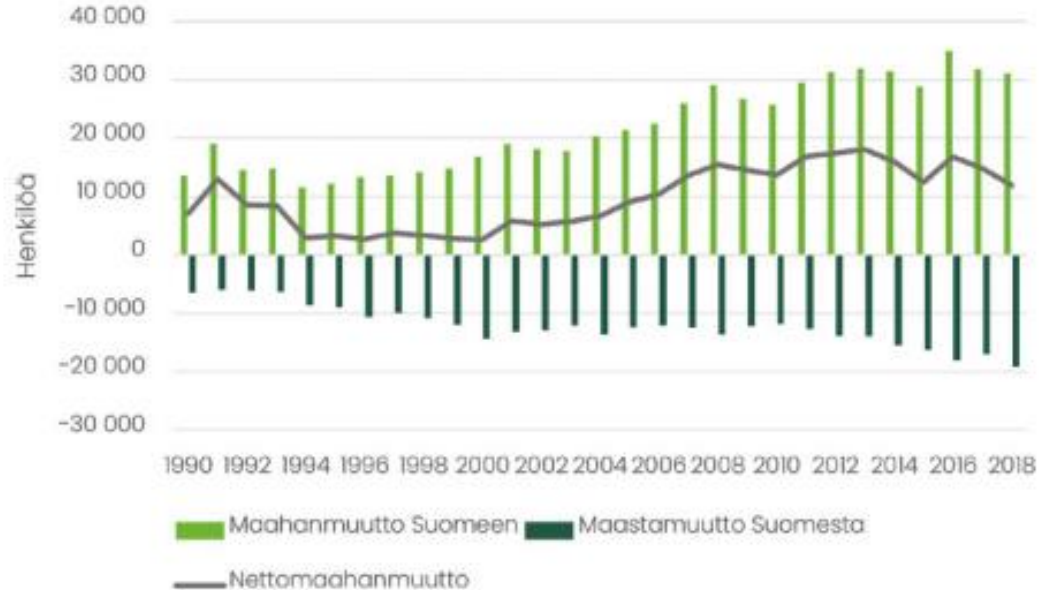


Uusi työvoima: nettomaahanmuutto

- Maahanmuutosta puhuttaessa on hyvä muistaa myös poismuutto
 - Näiden poismuuttovirtojen vaikutus on merkittävä
 - Poismuuttajien määrä on myös kasvanut viime vuosina
- Lisäksi kyselytutkimuksissa nämä poismuuttajat arvioivat paluunsa todennäköisyyden yhä matalammaksi
 - Niemeläisen ja Kohosen (2016) tuloksia yleisimmistä syistä poismuuttoon ovat:
 - Työ (61 %)
 - Tulevaisuudennäkymät (56 %)
 - Kulttuuri (39 %)
 - Perhe/puoliso (37 %)
 - Elintaso (26 %)
 - Koulutus (25 %)
 - Identiteetti (25 %)
 - Poliittinen ilmapiiri (19 %)
 - Lisäksi poismuuttajista yhä useampi on korkeasti koulutettu

Kuvio 1. Maahanmuutto, maastamuutto ja nettomaahanmuutto vuosina 1990–2018 Suomessa.

Lähde: Tilastokeskus, 2018.

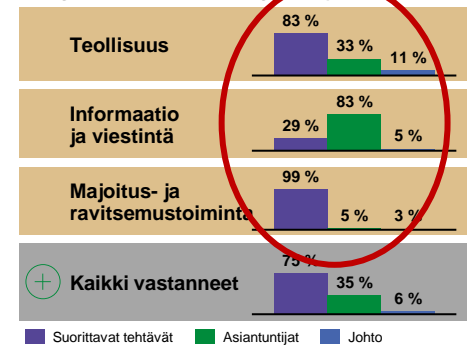


Työvoimapula on tällä hetkellä voimakasta ja läpileikkaavaa hidastaen merkittävästi kasvua tutkituissa yrityksissä

- Työvoimapulaa koetaan laajasti läpi yrityskehityksen ja 58 % tutkituista yrityksistä kärsii työvoimapulasta
- Työvoimapula alkaa olemaan monilla yrityksillä (27 %) jo normaalin toiminnan este
- Tutkituista yrityksistä 76 % ilmoittaa sen olevan kasvun este
- Työvoimapula näyttäytyy hyvin moninaisena kokonaisuutena toimialasta riippuen, jolloin myös ratkaisujen pitää olla moninaisia. Työvoimapula on tällä hetkellä myös globaali ilmiö ja ulkomaisesta työvoimasta on vain rajallinen apu ongelman ratkaisussa
- Majoitus- ja ravitsemustoimialalla työvoimapula on erityisen merkittävää, koska korona-aikana kysynnän vaihtelut ovat olleet suuria ja vastaavasti työn epävarmuus on ajanut erityisesti kausityöntekijöitä muille toimialoilta
- Informaatio- ja viestintätoimialalla pulaa on erityisesti asiantuntijoista ja vaikutukset liikevaihtoon ovat erittäin merkittäviä

Työvoimapulan kohdistuminen****

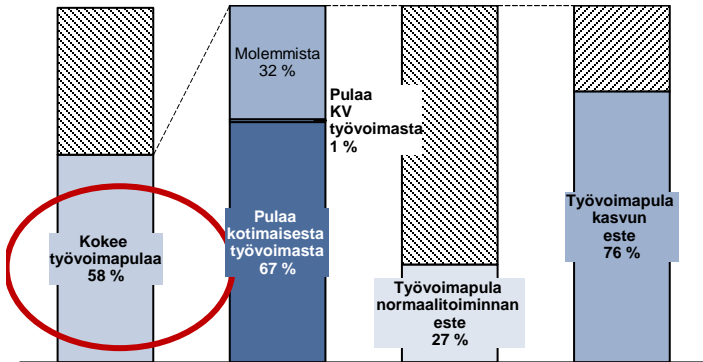
% "Kyllä" vastanneet sektorin työvoimapulaa kokevista



Työvoimapulaa kokevien osuus***

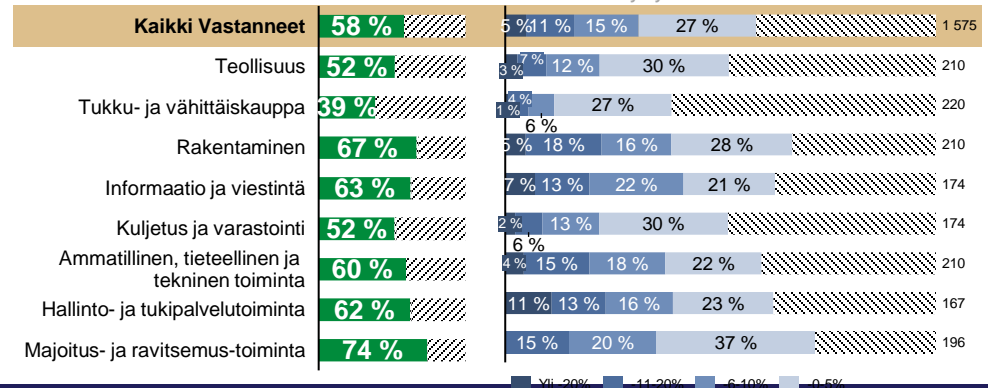
% vastanneista yrityksistä

N=1575



Työvoimapulaa kokevien osuus toimialoittain*

% vastanneista yrityksistä



Aluekohtaiset tiedot: Uusimaa

Työvoimapula ammatit (yli 16€/h)	N
5321 Lähihoitajat	589
3221 Sairaanhoidajat ym.	582
3322 Myyntiedustajat	250
2342 Lastentarhanopettajat	235
2514 Sovellusohjelmoijat	111
2434 Tieto- ja viestintätekniikan myynnin erityisasiant.	97
2511 Sovellusarkkitehdit	96
2142 Maa- ja vesirakentamisen erityisasiantuntijat	57
2422 Hallinnon ja elinkeinojen kehittäm. erityisasiant.	56
2261 Hammaslääkärit	56
2212 Ylläkärit ja erikoislääkärit	50
2151 Sähkötekniikan erityisasiantuntijat	48
2523 Tietoverkkojen erityisasiantuntijat	43
8342 Maansiirtokoneiden ym. kuljettajat	37
2266 Kuulontutkijat ja puheterapeutit	36
2250 Eläinlääkärit	33

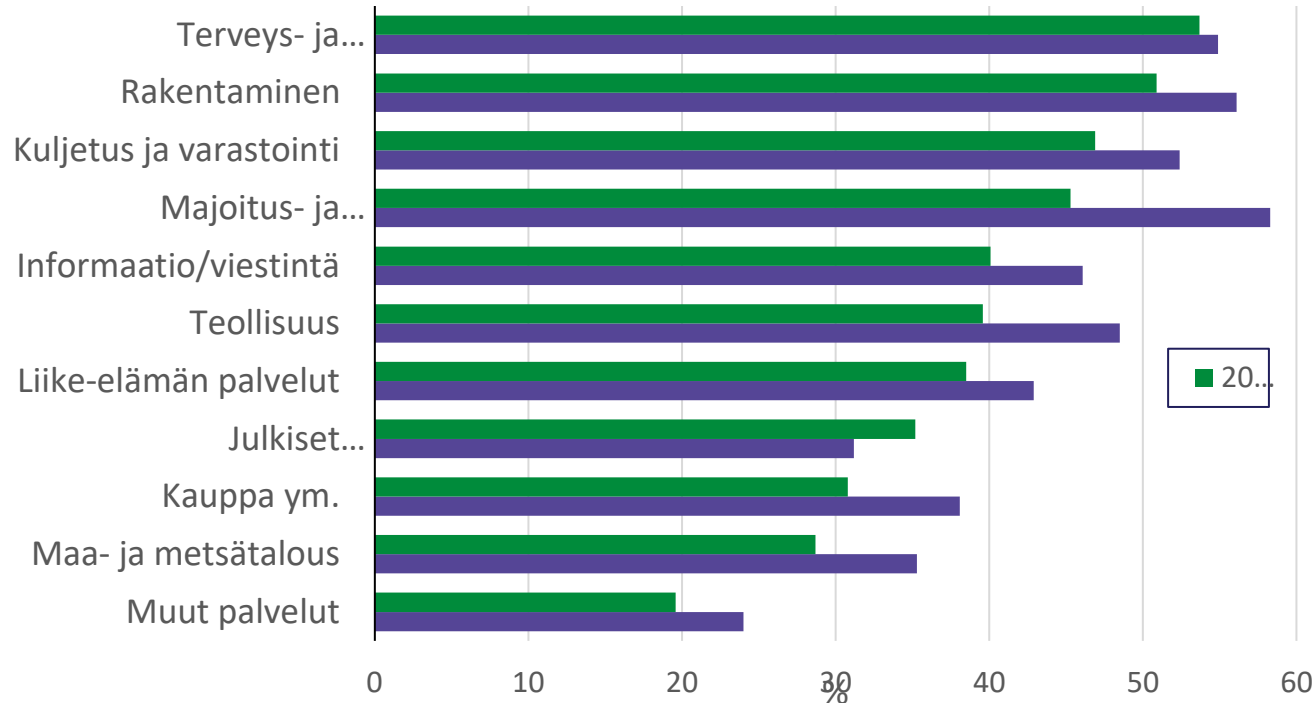
Työvoimapula-ammattit (alle 16 €/h)	N
5322 Kodinhoitajat (kotipalvelutoiminta)	252
5414 Vartijat	193
9510 Mainosten jakajat, kengänkiillottajat ym.	107
5244 Puhelin- ja asiakaspalvelukeskusten myyjät	97
4222 Puhelinpalveluneuvoajat	64
4412 Postinkantajat ja -lajittelijat	60
9621 Sanomalehtien jakajat, lähetit ja kantajat	51
5230 Kassanhoitajat ja lipunmyyjät	41
5245 Huoltamotyöntekijät	30
8212 Sähkö- ja elektroniikkalaitteiden kokoonpanijat	27
5211 Kioski- ja torimyyjät	27
5243 Suoramyyjät	26
9411 Pikaruokatyöntekijät	24
4227 Tutkimus- ja markkinatutkimushaastattelijat	15
8157 Pesulatyöntekijät	14
5212 Katumyyjät (elintarvikkeet)	2

Kohtaanto-ongelma-ammattit	%
9313 Rakennusalan avustavat työntekijät	33,7 %
2514 Sovellusohjelmoijat	23,8 %
6113 Puutarhurit, kasvihuoneviljelijät ja -työnt...	20,7 %
7114 Betonirakentajat ja raudoittajat	17,4 %
4222 Puhelinpalveluneuvoajat	17,3 %
9312 Maa- ja vesirakentamisen avustavat työ...	15,9 %
9412 Avustavat keittiötyöntekijät	12,1 %
5132 Baarimestarit	12,1 %
8211 Konepaja- ja metallituotteiden kokoonp...	12,1 %
5131 Tarjoilijat	11,9 %
7212 Hitsaajat ja kaasuleikkaajat	10,9 %
7121 Kattoasentajat ja -korjaajat	10,4 %
7123 Rappaajat	10,3 %
7122 Lattianpäällystystyöntekijät	10,0 %
7115 Kirvesmiehet ja rakennuspuusepät	9,5 %
2521 Tietokantasuunnittelijat ja -vastaavat	9,4 %

Ylitarjonta-ammattit	N
7213 Ohutlevysepät	-189
7126 Putkiasentajat	-193
2655 Näyttelijät	-194
1221 Myynti- ja markkinointijohtajat	-195
2163 Tuote- ja vaatesuunnittelijat	-199
2643 Kääntäjät, tulkit ja muut kielitieteilijät	-200
7522 Huonekalupuusepät ym.	-201
2341 Peruskoulun alaluokkien opettajat	-202
4221 Matkatoimistovirkailijat	-205
7115 Kirvesmiehet ja rakennuspuusepät	-212
5221 Kauppiaat (pienyrittäjät)	-217
3431 Valokuvaajat	-219
4311 Taloushallinnon toimistotyöntekijät	-222
2153 ICT-alan erityisasiantuntijat	-241
5153 Kiinteistöhuollon työntekijät	-245
4211 Pankki- ym. toimihenkilöt	-245

Ylitarjonta-ammattit (%)	Työttömyysaste (%)
7531 Vaatturit, pukuompelijat, turkkurit, h...	53,91 %
2651 Kuvataiteilijat	49,22 %
6113 Puutarhurit, kasvihuoneviljelijät ja -t...	33,17 %
2632 Yhteiskunta- ja kulttuuritutkijat	29,33 %
7522 Huonekalupuusepät ym.	29,21 %
2655 Näyttelijät	26,72 %
2163 Tuote- ja vaatesuunnittelijat	24,78 %
7131 Rakennusmaalarit ym.	24,40 %
7213 Ohutlevysepät	23,87 %
4221 Matkatoimistovirkailijat	23,17 %
2652 Musiikit, laulajat ja säveltäjät	20,92 %
9412 Avustavat keittiötyöntekijät	19,86 %
5142 Kosmetologit ym.	19,62 %
7421 Elektr.- ja autom.laitteiden asentaja...	19,58 %
2153 ICT-alan erityisasiantuntijat	18,80 %
3431 Valokuvaajat	17,13 %

Työvoiman saatavuusongelmia kokeneet toimipaikat toimialoittain vuosina 2019 ja 2020,%

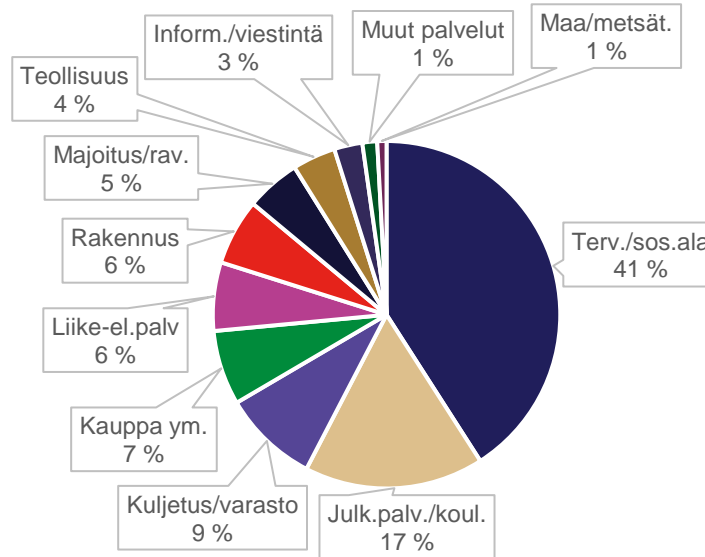


Työvoimapulan takia jää syntymättä paljon työpaikkoja



- Kuluneen 12 kk aikana on jäänyt syntymättä yhteensä noin 130 000 työsuhdetta.
- Täyttämättä jääneistä työsuhteista suurin osa on ollut sote-alalla ja koulutuksessa.
- Huom! Kaikki syntymättä jääneet työpaikat eivät ole vakituisia: esimerkiksi sote-alalla on jäänyt täyttämättä paljon lyhyempiä sijaisuuksia.

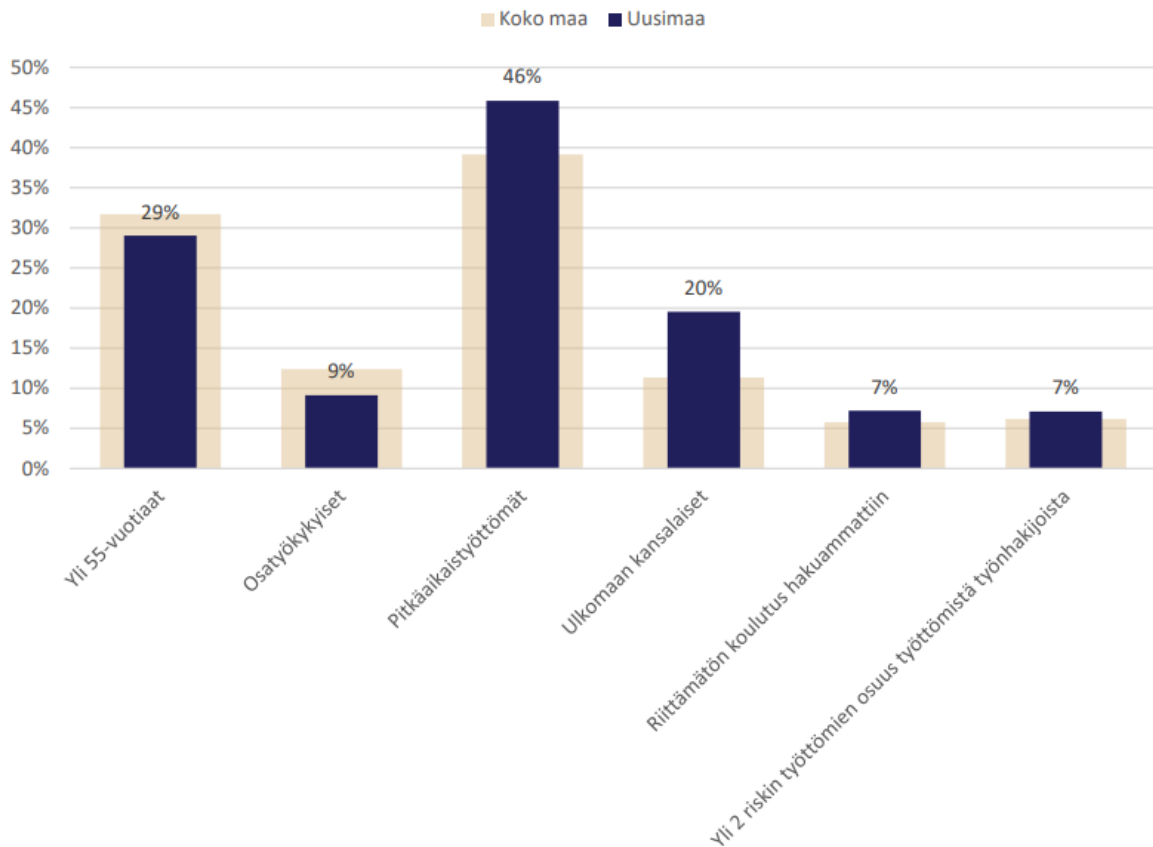
Työvoimapulan takia palkkaamatta jääneiden henkilöiden määrä (yht. 130 000) toimialoittain, Q2/2021–Q1/2022



Lähde: Tilastokeskuksen TEMille tuottaman Avoimet työpaikat -tilaston yhteydessä kerättävä työnantajahaastatteluaineisto

Työttömyyden rakenne

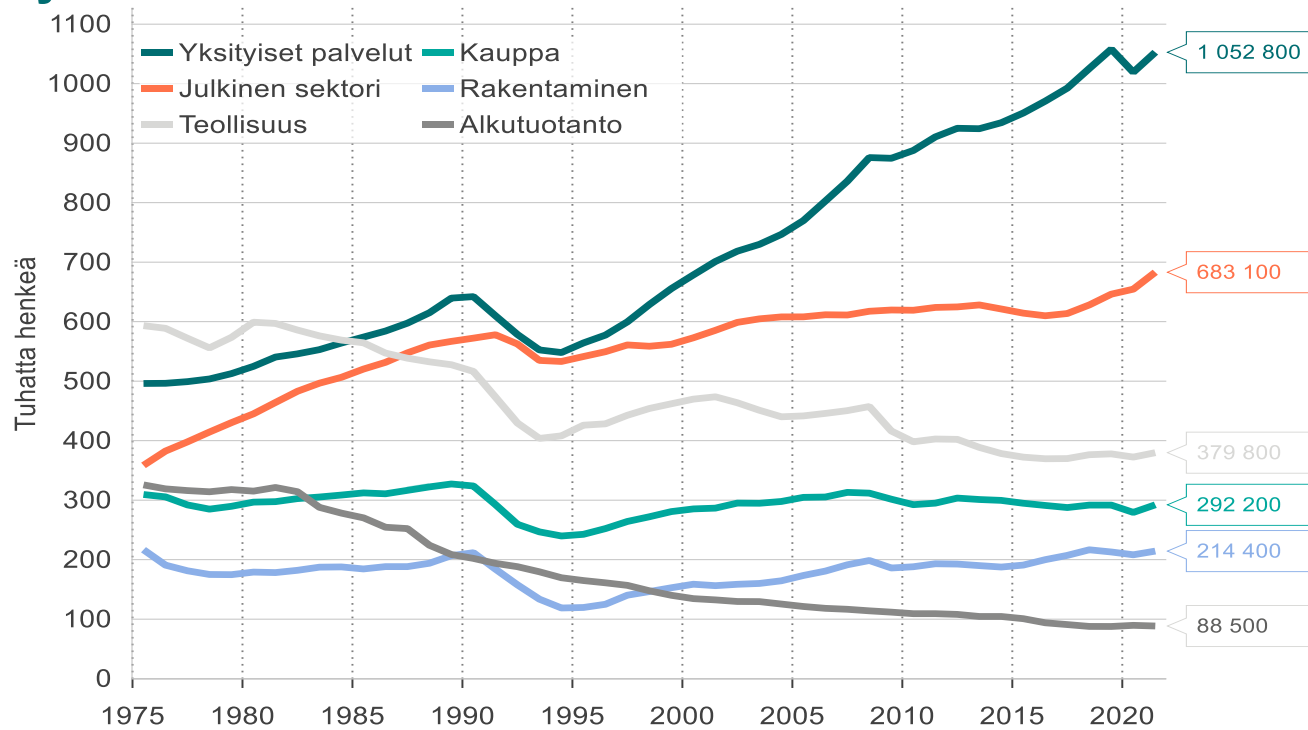
Kuvio 12. Työttömät työnhakijat työttömyyden riskiä kasvattavien tekijöiden mukaan maakunnassa, % kaikista työttömistä työnhakijoista.



Palvelusektorin osuus työllisyydestä kasvaa



Työlliset toimialoittain



Lähde: Tilastokeskus, Macrobond, PALTA

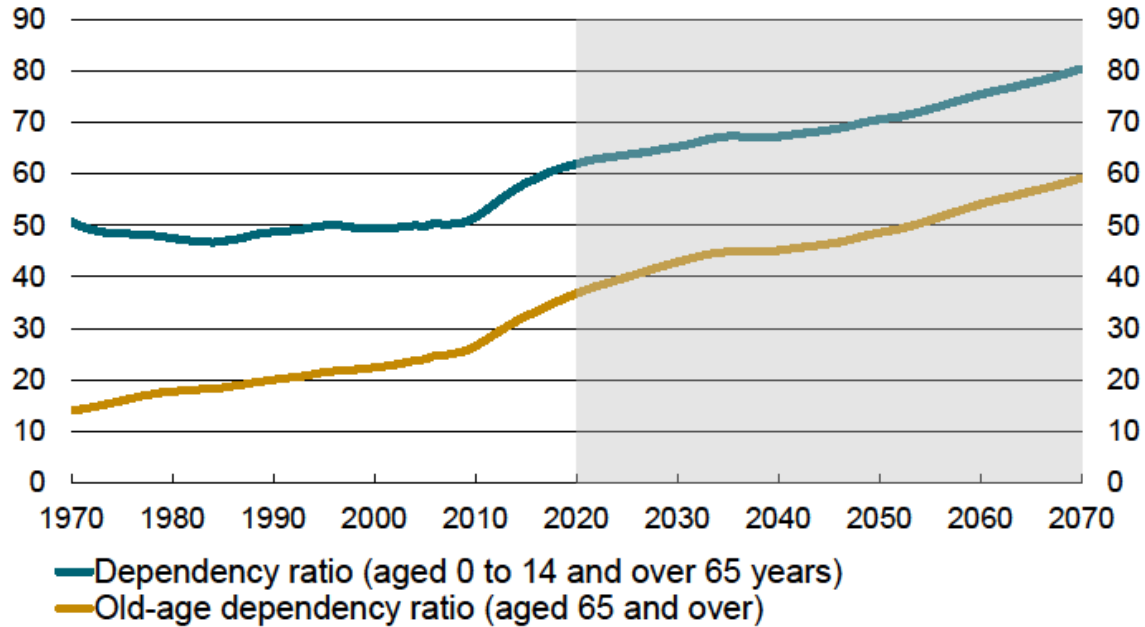
Taloudellinen huoltosuhte on raskas



- Väestömme vanheneminen kasvattaa koko ajan huoltosuhdettamme sen lisäksi, että meillä on työikäisiä, jotka eivät ole työssä (huollettavien määrä / työlliset).
- Myös osatyökykyisten työpanos on hyvin arvokas.
- Jokainen työura, joka jää tekemättä maksaa yhteiskunnallemme noin 2 miljoonaa euroa.
- Jos ja kun meillä jäisi esimerkiksi 100 000 henkilön työura tekemättä, se merkitsisi 200 miljardin euron menetystä julkiseen talouteen.

Dependency ratio

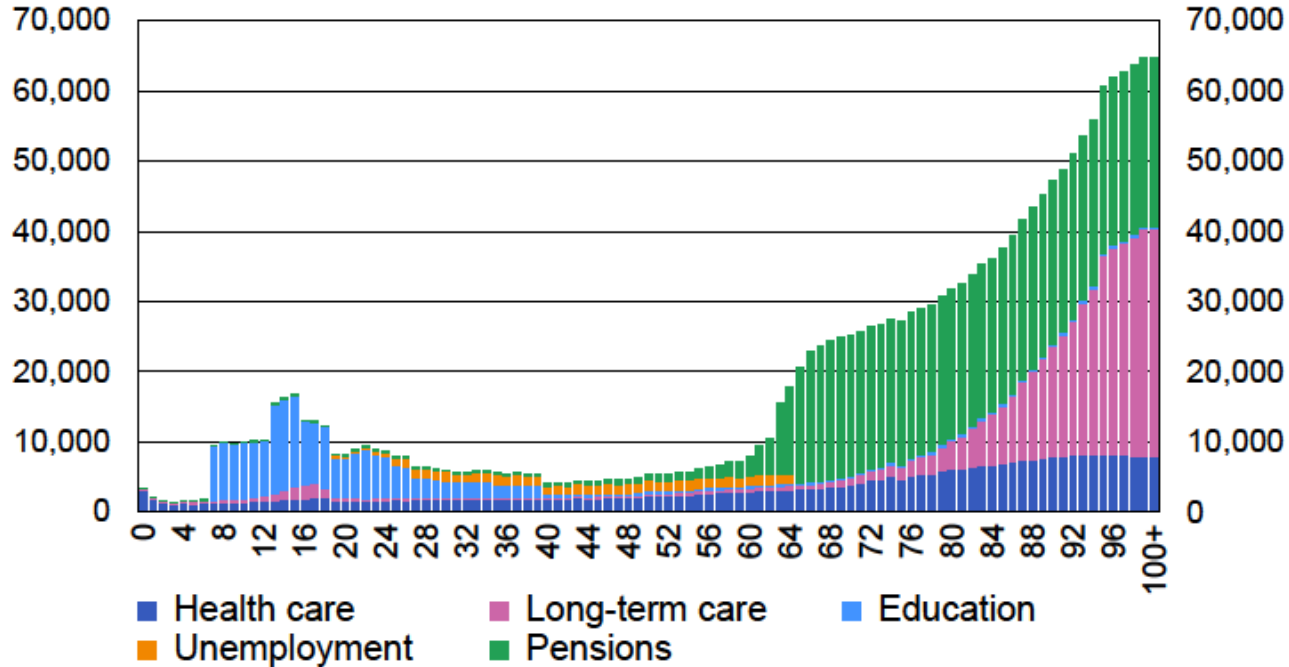
persons per hundred persons of working age



Sources: Statistics Finland, MoF

Age-related expenditure by age category in 2022

EUR per capita, average



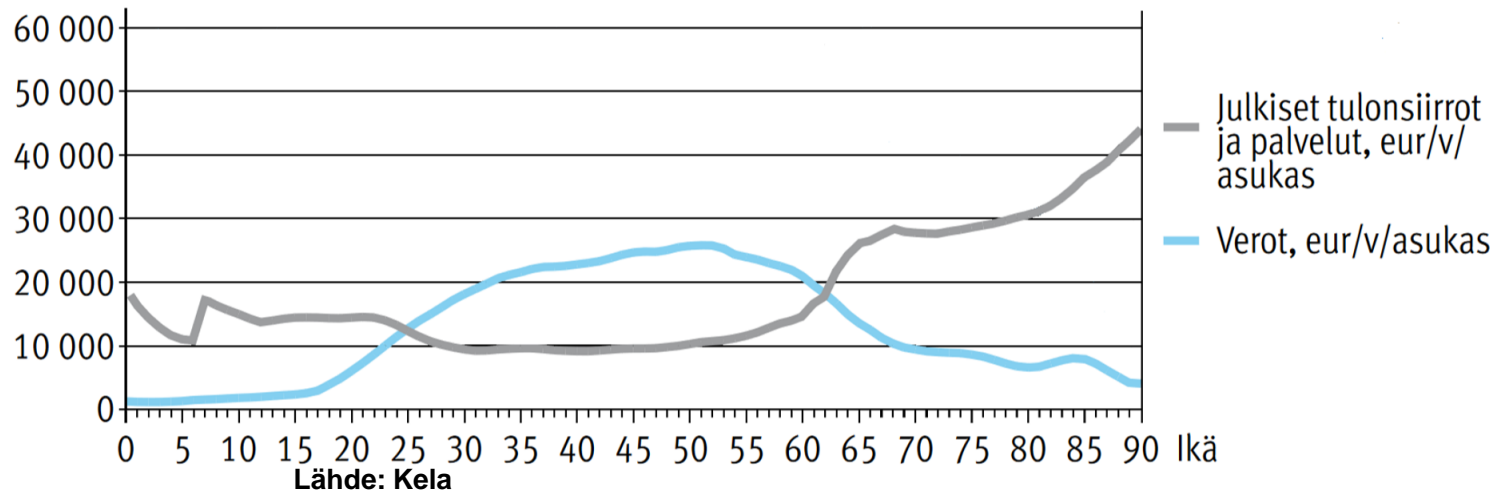
Sources: SOME model developed by the Ministry of Social Affairs and Health, MoF

Työllisyysasteen nostaminen on tärkeää koska Suomi tarvitsee lisää nettomaksajia



Jos työllisyysaste ei nouse, se aiheuttaa painetta julkisiin menoihin: henkilöt ovat lyhyemmän aikaa nettomaksajina ja pidemmän aikaa nettosaajina.

Veroelinkaari

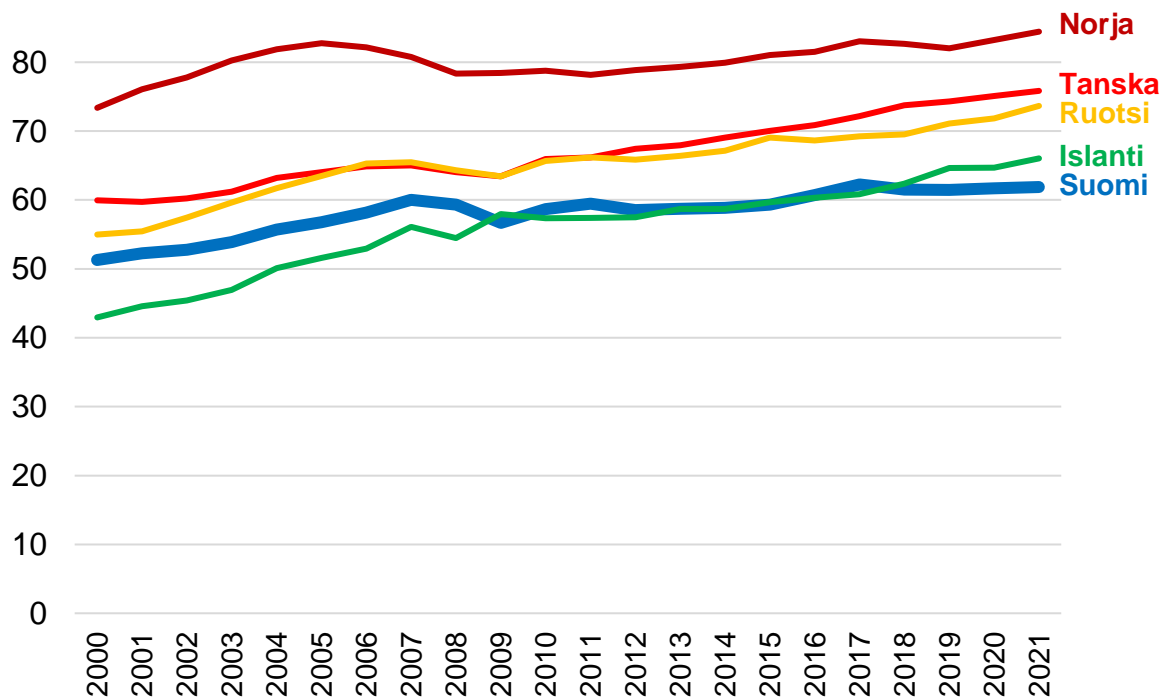


Tuottavuuden kasvu määrittää BKT kasvun



- Hyvinvoinnin kasvu tulee tuottavuuden kasvusta
- Tuottavuuden kasvu tulee siitä, että
 1. keksitään uusia asioita ja/tai tapoja toimia
 2. ja saadaan nämä laajamittaisesti käyttöön
- Uusien asioiden ja toimintatapojen keksiminen on inhimillistä toimintaa
- Ilman innovointiin kykeneviä ihmisiä ei ole innovaatioita

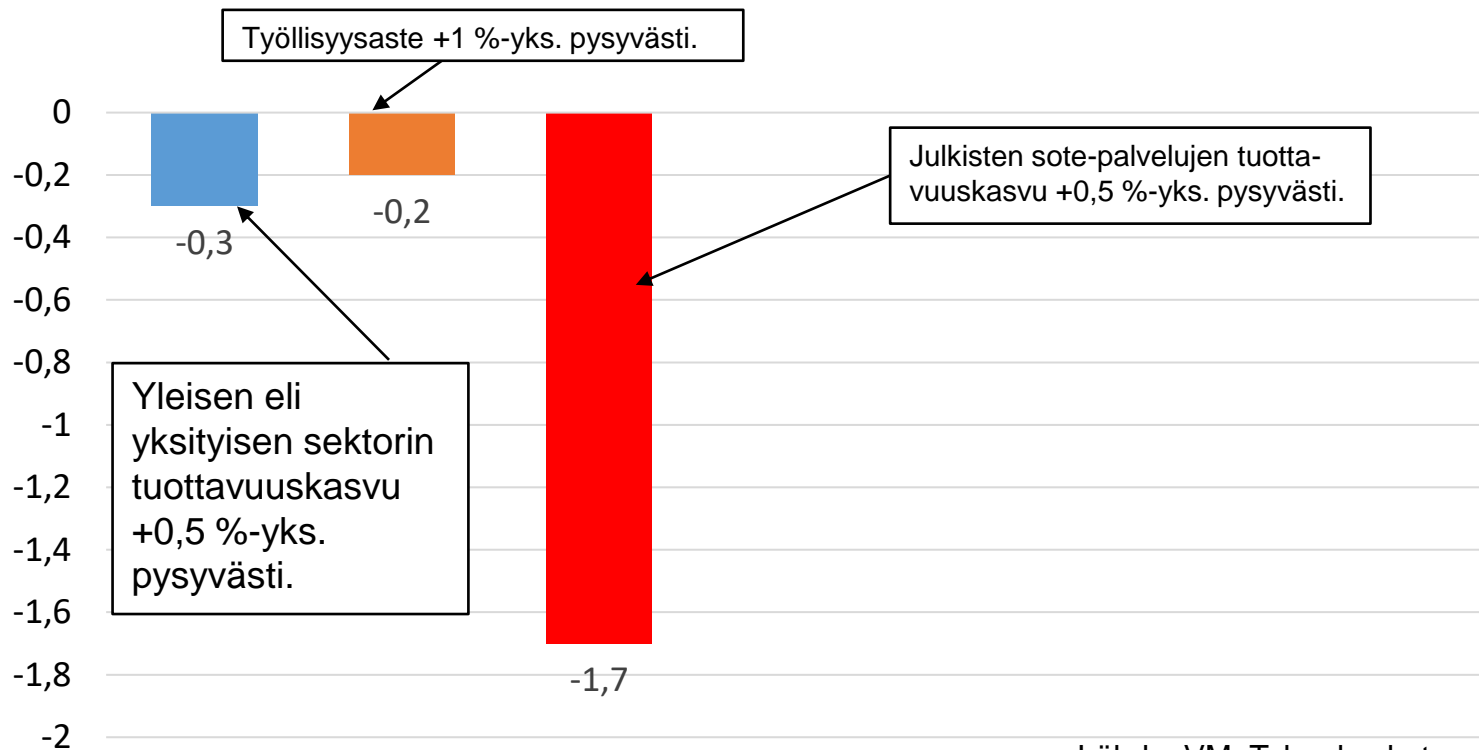
Kansantalouden työn tuottavuus* 2000–2021



*BKT työtuntia kohti 2015-hinnoin dollaria ostovoimakorjattu

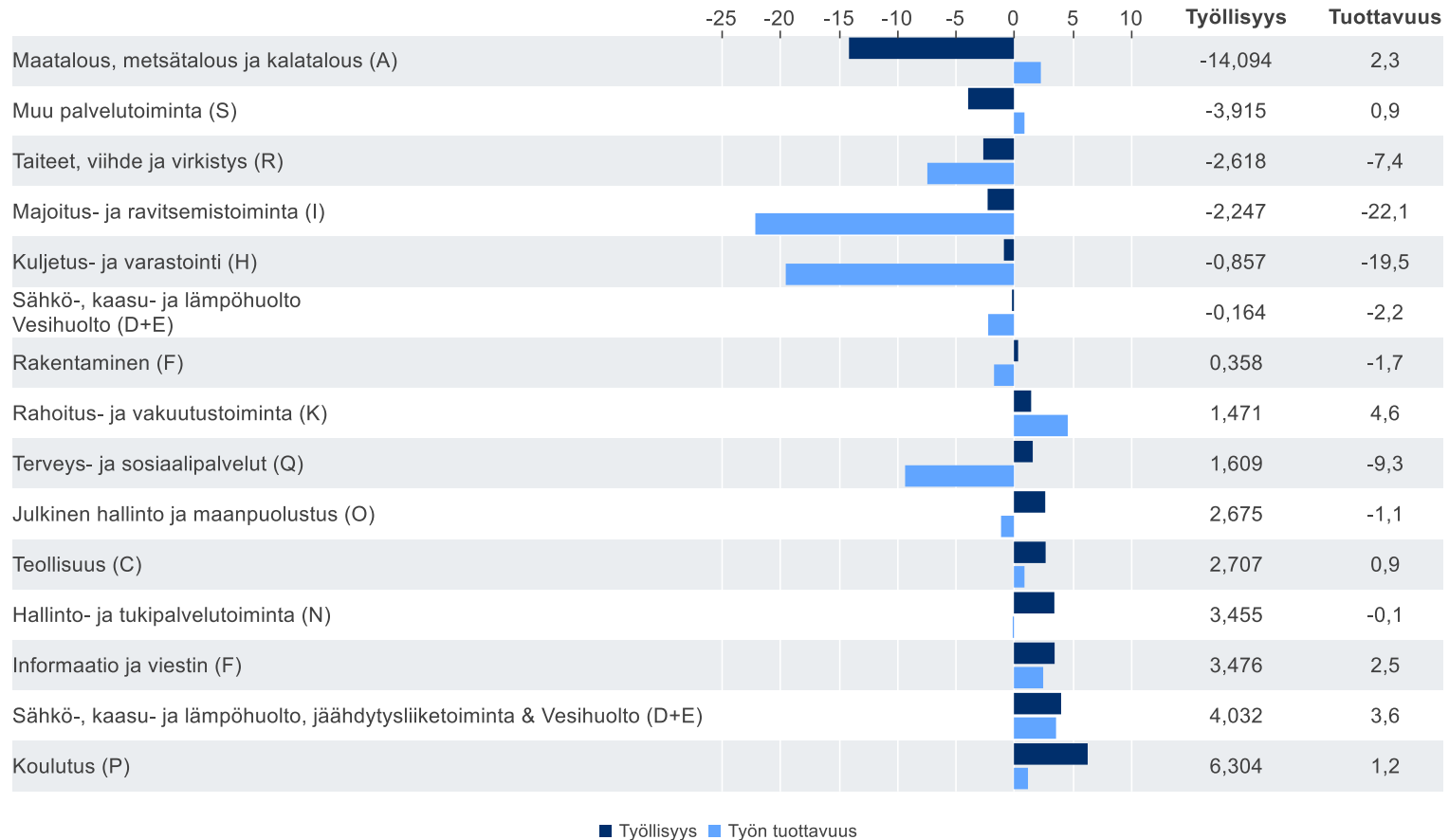
Lähde: OECD

Tuottavuuskasvun ja työllisyysasteen nousun vaikutukset kestävyysvajeeseen suhteessa BKT:hen, %



Lähde: VM, Talouden katsaus. Kevät 2023

Työllisyys ja työn tuottavuus toimialoittain, vuosimuutos %



■ Työllisyys ■ Työn tuottavuus

Lähde: Statistics Finland, TEM, Macrobond (2023)