



Elinkeino-, liikenne- ja
ympäristökeskus

Kirjalansalmen sillan tilanne ja jatkotoimenpiteet

Varsinais-Suomen ELY-keskus
Tiedotustilaisuus 22.9.2023 |

Ohjelma

- **Tilaisuuden avaus ja lyhyt taustoitus**, *Tuovi Päiviö, Varsinais-Suomen ELY-keskus*
- **Paraisten kaupungin terveiset**, *Jonas Nylund, Parainen*
- **Tilannekatsaus sillan kunnosta**, *Heini Raunio, Väylävirasto*
- **Uuden sillan rakentamisen aikataulu**, *Janne Wikström, Väylävirasto*
- **Jatkotoimenpiteet**, *Tuovi Päiviö ja Timo Bäcklund, Varsinais-Suomen ELY-keskus*
- **Yleisön kysymykset**



Taustaa

- Kirjalansalmen silta on elinkaarensa päässä ja erittäin huonokuntoinen
- Uusi silta valmistuu vasta v. 2025
- Kirjalansalmen sillalle on jouduttu asettamaan liikennerajoituksia sillan liikennöitävyyden turvaamiseksi
- Raskaan liikenteen kuormitukset aiheuttavat sillalle suunnittelemattomia liikkeitä
- Sillan kuntoa seurataan jatkuvasti
- Toukokuussa asetettu 30 kh/h nopeusrajoitus vähensi sillan liikkeitä



Seuraavat puheenvuorot

- **Paraisten kaupungin terveiset, *Jonas Nylund, Parainen***
- **Tilannekatsaus sillan kunnosta, *Heini Raunio, Väylävirasto***

Voimassa olevat liikenne rajoitukset

- Sillalla alennettu nopeusrajoitus 30 km/h
- Raskaiden ajoneuvojen etäisyys 60 m
- Erikoiskuljetuslupien sallittuja massoja on alennettu

Sillalle ei ole asetettu painorajoitusta, eli voimassa ovat tieliikennelain mukaiset massat. Yhdistelmäajoneuvolla suurin sallittu paino on 76 t. Tätä suuremmat massat tarvitsevat erikoiskuljetusluvan. Myös useat nosturit tarvitsevat erikoiskuljetusluvan.

Mikäli erikoiskuljetukselle ei saa lupaa ylittää Kirjalansalmen siltaa, erikoiskuljetus voidaan hoitaa meriteitse linjalla Heponiemi-Lillmälö varalautta Sternalla osana ELY-keskuksen maantielauttaliikennepalvelua.

Raskaan liikenteen aiheuttama kuormitus

- Kaksi raskasta ajoneuvoa kohtaavat eri suuntaan menevillä kaistoilla
- Peräkkäin ajavat raskaat ajoneuvot eivät noudata 60 m etäisyyttä
- Ylikuormat

- Raskaat ajoneuvot aiheuttavat suurimmat liikkeet ja rasitukset sillan kannelle, riipputangoille ja kannen alapuoliselle teräsrakenteelle.
- Yksittäisen raskaan kuljetuksen (76 t) merkitys sillan liikkeille ja rasitukselle on suuri.
- Sillan liikkeisiin vaikuttaa oleellisesti massojen ja ajonopeuden yhteisvaikutus.
- Massojen ja ajonopeuden ohella myös raskaiden ajoneuvojen etäisyydellä on huomattava merkitys sillan rasitukselle.

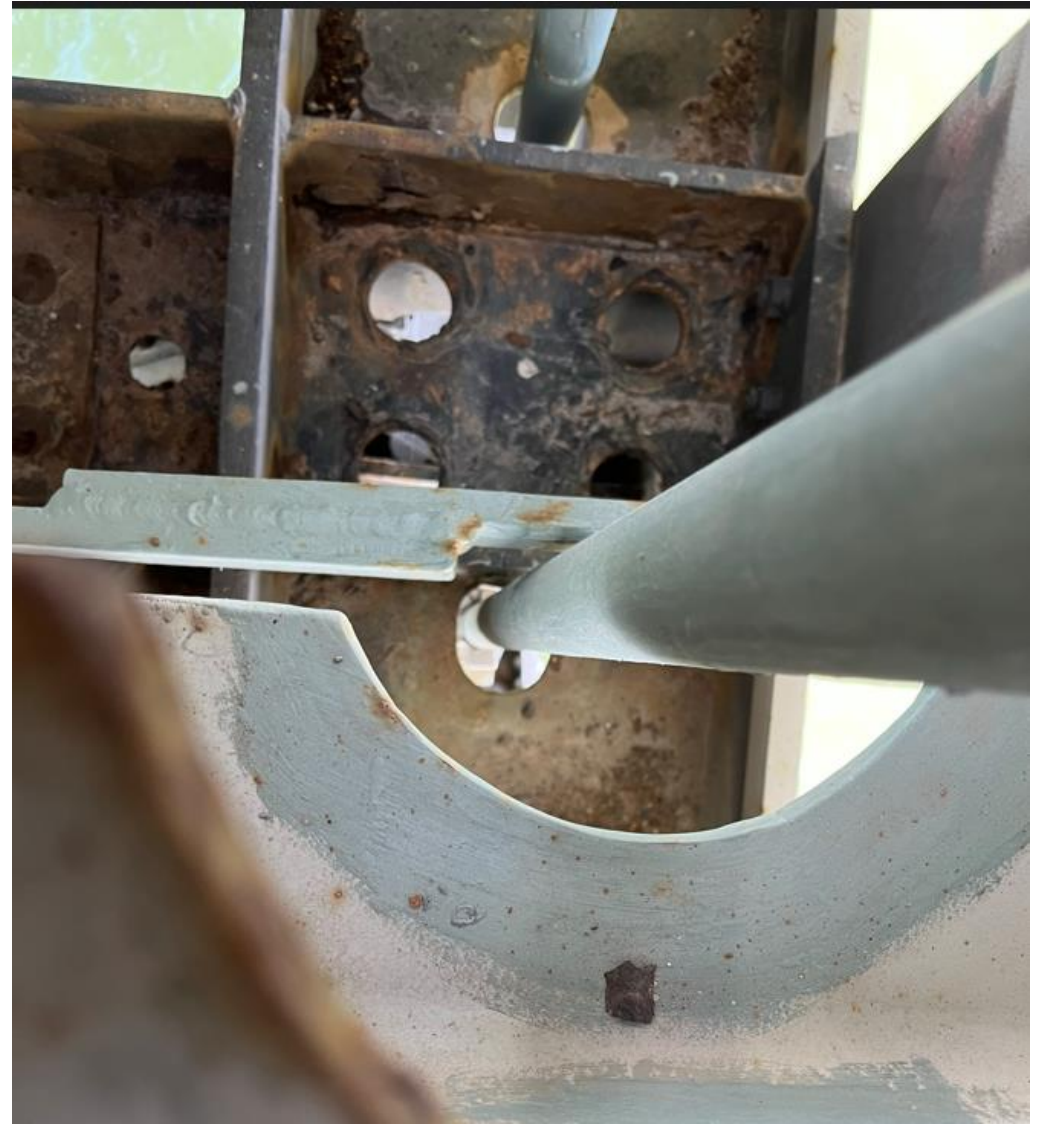
Tilanne nyt

- Sillalla tehty tarkastuksia kesäkuussa, elokuussa ja syyskuussa, tarkastuksia tehdään jatkossakin tiheästi
- Sillan kunto on heikentynyt oletettua nopeammin ja sillan liikkeet ovat lisääntyneet uudelleen
- Suurimmat liikkeet sillalla aiheutuu tilanteista, joissa kaksi raskasta ajoneuvoa kohtaavat sillalla vierekkäisillä kaistoilla
- Mittauslaitteiden mukaan sillalla ajetaan edelleen myös ylikuormilla
- Elinkaarensa päässä olevan sillan rakenteet väsyvät ja eri puolilla siltaa on vaurioita
- Siltarakenne on monimutkainen, eikä sillan liikkeiden tarkkaa syytä ole saatu selville
- Meillä on yhteinen intressi turvata liikenne sillalla ja teemme kaikkemme sen eteen















Seuraavat puheenvuorot

- **Uuden sillan rakentamisen aikataulu**, *Janne Wikström, Väylävirasto*
- **Jatkotoimenpiteet**, *Tuovi Päiviö ja Timo Bäcklund, Varsinais-Suomen ELY-keskus*

Tavoitteet

- Raskaan liikenteen aiheuttamaa kuormitusta on vähennettävä mahdollisimman nopeasti, jotta sillan käyttö voidaan turvata
- Lisäksi varaudumme sillan kunnan heikkenemiseen edelleen
- On tärkeää löytää ratkaisuja sillan kuormituksen vähentämiseen siten, että
 - liikenne on turvallista ja kohtuullisen sujuvaa kaikkien liikkujaryhmien näkökulmasta
 - raskaan liikenteen rajoitukset eivät lisää kohtuuttomasti elinkeinoelämän kustannuksia
- Haasteena ovat suuri kokonaisliikennemäärä sekä runsas raskaan liikenteen määrä
 - Suuri liikennemäärä vähentää liikenteen rajoittamisen toteutusvaihtoehtoja
- Raskaille erikoiskuljetuksille on vaihtoehtoinen tapa järjestää erikoiskuljetus meriteitse, sen osalta toimintamalli jatkuu entisellään
 - Erikoiskuljetukset ovat hoidettavissa meriteitse ympäri vuoden.

Monia vaihtoehtoja tarkasteltu sillan kuormituksen vähentämiseksi

- Nopeasti toteutettavia keinoja on vähän – ne perustuvat liikenteen rajoittamiseen ja / tai painorajoitukseen
 - Liikenteen rajoittaminen yksisuuntaiseksi ruuhkauttaa Saaristotien liikenteen
 - Painorajoituksista aiheutuu merkittäviä lisäkustannuksia elinkeinoelämälle
- Muut vaihtoehdot ovat kalliita ja toteutus kestää kauan tai liikenteen välityskyky ei ole riittävä nykyiseen liikennemäärään
- Vaihtoehtoja, joita ei tulla viemään eteenpäin:
 - Sillan kantavuuden vahvistaminen
 - mm. suunnittelun ja toteutuksen pitkä kesto ja toteutukseen liittyvät epävarmuustekijät, toteutuksen aikaiset liikennekatkot, huomattavat kustannukset
 - Liikenteen ohjaaminen työmaasillalle
 - Nykyinen työmaasilta tarvitaan työmaan käyttöön, jotta uuden sillan rakentaminen ei viivästy

Jatkotoimenpiteet

A Raskaan liikenteen aiheuttamaa kuormitusta sillalla vähennetään raskaan liikenteen yksisuuntaiseen kulkuun perustuvalla ratkaisulla

- Tarkempaa toteutustapaa selvitetään parhaillaan
- Haasteena vähäinen tila, maaperäolosuhteet ja liittymät
- Arvion mukaan järjestelyt otettavissa käyttöön joulukuun loppuun mennessä

B Painorajoitus päiväaikaan ja yöaikaan kaikki liikenne yksisuuntaiseksi ilman painorajoitusta

- Toteutetaan, mikäli sillan kunto edellyttää nopeampia rajoitustoimia kuin mitä vaihtoehto A on toteutettavissa
- Yksisuuntainen liikenne yöaikaan edellyttää vielä tarkempaa simulointia

C Käynnistetään suunnittelu varasillan rakentamisesta työmaasillan itäpuolelle ja selvitetään ratkaisun toteutuskelpoisuutta

- Varaudutaan sillan edelleen heikkenemiseen
- Päätös varasillan rakentamisesta tehdään vasta suunnitelman valmistuttua
- Rakentaminen maksaa n. 5-8 M€ ja kestää n. 6 kk
- Kaikki liikenne siirtyisi varasillalle

Yksisuuntaisen raskaan liikenteen toteutus

- Raskaan liikenteen aiheuttamaa kuormitusta sillalla vähennetään raskaan liikenteen yksisuuntaiseen kulkuun perustuvalla ratkaisulla
- Muu liikenne, ml. bussit, kulkevat normaalisti nykyisillä 2 kaistalla
- Raskaalle liikenteelle rakennetaan odotusalueet molemmin puolin siltaa
 - Haasteena vähäinen tila, maaperäolosuhteet, liittymät
 - Raskaan liikenteen pitää pystyä liittymään sujuvasti muun liikenteen sekaan
 - Pitää huolehtia, että raskaiden ajoneuvojen 60 m etäisyys toteutuu edelleen
 - Huom. Kirjalansalmen sillan työmaalle menevä liikenne ei käytä raskaan liikenteen odotusaluetta, sillä he siirtyvät Saaristotieltä työmaasillalle ennen nykyistä Kirjalansalmen siltaa
- Liikennejärjestelyjen toimivuus varmistetaan ensivaiheessa käyttämällä liikenteenohjaajia ainakin päiväaikaan
 - Liikennevalo-ohjauksella ei pystytä takaamaan raskaan liikenteen 60 m etäisyyden noudattamista
 - Liikennevalo-ohjaus haastavaa muutoinkin pitkän välimatkan vuoksi

Raskaan liikenteen yksisuuntaisuuden toteutuksessa epävarmuustekijöitä

- Raskaan liikenteen yksisuuntaisuuteen perustuva ratkaisu on innovatiivinen, eikä siitä ole aikaisempaa kokemusta – pyritään minimoimaan haittoja
- Haasteellista löytää toimivaa toteutustapaa raskaan liikenteen odotuspaikoille, asiaa selvitetään parhaillaan
- On mahdollista, että riittävän nopeasti toteutettavaa ratkaisua ei löydetä, jolloin raskaan liikenteen kuormitusta pitää vähentää muulla tavoin
- Liikenteen sujuvuutta ja odotusalueiden mitoitusarvetta on selvitetty simulaatioilla, mutta etukäteen ei ole täyttä varmuutta, miten liikenne sujuu käytännössä
- Uudenlaiset liikennejärjestelyt edellyttävät uuden opettelua sekä tarkkaavaisuutta ja yhteispeliä myös tienkäyttäjiltä
- Jokaisella on vastuu noudattaa voimassa olevia liikennerajoituksia, jotta niitä ei jouduta kiristämään

Mitä seuraavaksi

- Sillan kuntoa seurataan jatkuvasti ja reagoimme muutokseen nopeasti
- Lisärajoitukset ovat mahdollisia
- Viestimme heti, mikäli tilanne muuttuu
- Informoimme raskaan liikenteen yksisuuntaisuuden toteutustavasta ja aikataulusta mahdollisimman nopeasti, viim. marraskuun lopussa
- Tarvittaessa pidämme uuden tiedotustilaisuuden



Yhteenveto (1/2)

- **Sillalla on turvallista liikennöidä**
 - Rajoitukset on asetettu, jotta sillalla liikennöinti on turvallista
 - Rajoituksia asetetaan lisää, jos sillan kunto sitä edellyttää
- **Tilanne on vakava**
 - Teemme kaikkemme, jotta liikenne siltapaikalla turvataan uuden sillan valmistumiseen saakka
 - On äärimmäisen tärkeää noudattaa asetettuja liikennerajoituksia
- **Varaudumme sillan kunnan heikkenemiseen edelleen**
 - Rajoituksia voi tulla lisää
 - Käynnistämme suunnittelun varasillan rakentamisesta työmaasillan itäpuolelle

Yhteenveto (2/2)

- **Asetettuja liikenteen rajoituksia on noudatettava**
 - Rajoitusten noudattamatta jättämistä ei pystytä teknisesti estämään, vaan jokaisen tienkäyttäjän oma vastuu korostuu
 - Yhteistyötä poliisin kanssa on tiivistetty liikenteen valvonnassa
- **Uusien rajoitusten käyttöön otosta viestitään tarkemmin, kun toteutustapa ja aikataulu tarkentuvat**
 - Arvion mukaan uudet rajoitukset voidaan ottaa käyttöön joulukuun loppuun mennessä
 - Mikäli sillan kunto edellyttää nopeampia rajoitustoimia, sillalle joudutaan asettamaan painorajoituksia
- **Pyrimme minimoimaan rajoitusten liikennehaittoja ja kustannuksia elinkeinoelämälle**

Kirjalansalmen sillasta verkkosivut

- Kirjalansalmen sillan kuntoa ja liikennerajoituksia koskevat tiedot on koottu verkkosivuille
- verkkosivut suomeksi: <https://www.ely-keskus.fi/varsinais-suomi-erityistilanteiden-infosivu-kirjalansalmen-silta>
- verkkosivut ruotsiksi: <https://www.ely-keskus.fi/sv/egentliga-finland-information-om-exceptionella-situationer-ravsundsbron/>
- Verkkosivuilta löytyy perustietoa sillasta, tehdyistä korjaustöistä, voimassa olevat liikennerajoitukset sekä tietoa raskaiden kuljetusten massoista ja erikoiskuljetusten tilanteesta
- Sivuille on koottu myös usein kysyttyjä kysymyksiä ja vastauksia