



Elinkeino-, liikenne- ja ympäristökeskus  
Närings-, trafik- och miljöcentralen  
Centre for Economic Development, Transport and the Environment

# Nuorisotakuun seuranta Uudenmaan alueella, syyskuu 2014

Tutkija Linnea Alho  
Uudenmaan ELY-keskus



# Seurantaan liittyvä käsitteistö

- **Virta yli 3 kk työttömyyteen %** = Kuukauden aikana 3 kuukauden työttömyysrajan ylittäneiden henkilöiden osuus kaikista 3 kk sitten alkaneista työttömyysjaksoista.
- **Aktivointiaste %** = TE-palveluissa laskentapäivänä olevien osuus palveluissa olleiden ja työttömien työnhakijoiden yhteissummasta
- **Vastavalmistunut** = Vastavalmistuneisiin lasketaan sellaiset henkilöt, joiden uusimman tutkinnon suorittamisesta on kulunut korkeintaan vuosi
- **\*Alle 30-vuotiaiden ikäryhmään** kuuluvat myös henkilöt, jotka eivät virallisesti ole nuorisotakuun piirissä (25-29-v., jotka eivät ole vastavalmistuneita).
- **Muissa palveluissa olevat** = laskettu yhteen vuorotteluvapaasijaiset, omaehtoinen opiskelu sekä kuntouttava työ



## Yhteenveto tärkeimmistä havainnoista

- Koulujen alku näkyy syyskuun työttömyysluvuissa. Ilman perustutkintoa olevat ovat aloittaneet opiskelun, vastavalmistuneita taas enemmän työttömänä elokuussa. (Dia 4)
- Vantaalla työttömyyden kasvu on selvästi maltillisempaa kuin muualla Uudellamaalla.(Dia 6)
- Ilman tutkintoa olevien 20-29 -vuotiaiden määrä on kasvanut edellisvuoteen verrattuna Uudellamaalla enemmän kuin koko maassa keskimäärin. Pääkaupunkiseudulla vain Vantaalla ilman tutkintoa olevien määrä on laskenut. (Dia 8)
- Työttömyys pitkittyy nuorilla ja vastavalmistuneilla. Pääkaupunkiseudulla etenkin Espoossa ja Helsingissä virta yli 3 kk työttömyyteen kasvanut merkittävästi edellisvuodesta. (Dia 9)
- Työllistäminen on käytetyin palvelu nuorilla ja se on lisääntynyt edellisvuoteen verrattuna. Valmennukset eivät ole käynnistyneet vielä laajassa mitassa. Muiden palveluiden nousu tullut omaehtoisen opiskelun runsaasta kasvusta.( Dia 11)



# Nuorisotakuun piiriin kuuluvat työttömät työnhakijat kuukauden lopussa Uudellamaalla

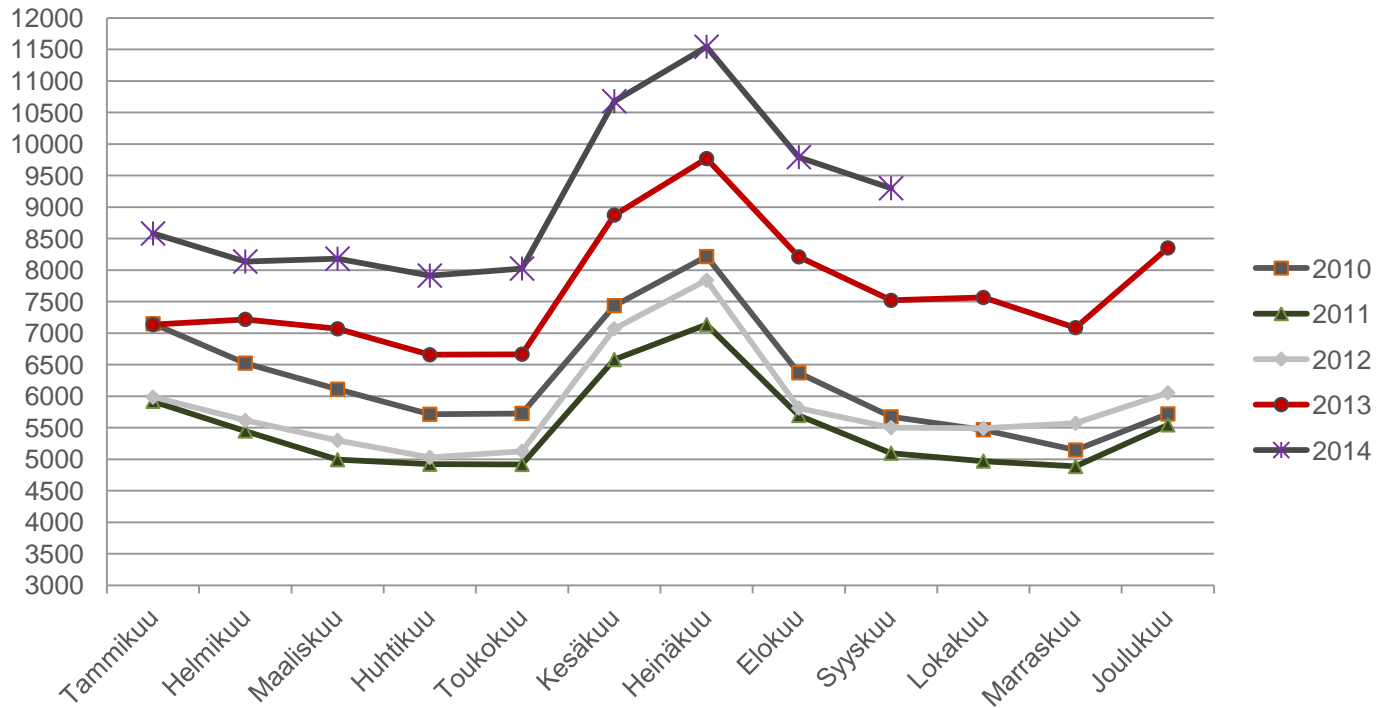
(Lähde: TEM/Työväilytystilasto 1215.)

	2013 syyskuu	2014 elokuu	2014 syyskuu	Vuosi muutos 2013-2014 (%)
Alle 25-v.	7 521	9 793	9 300	23,7 %
-Alle 20-v.	1 814	2 352	2 124	17,1 %
- <u>Kaikki alle 30-v.</u> *	14916	18714	17783	19,2 %
25-29-v. vastavalmistuneet	687	677	713	3,8 %
20-29-v. ilman peruskoulun jälk. tutkintoa	5 167	5 926	5 611	8,6 %



# Alle 25-vuotiaat työttömät työnhakijat kuukauden lopussa Uudenmaan alueella

(Lähde: TEM/Työnvälitystilasto 1215.)





## Alle 25-v. työttömät työnhakijat syyskuun lopussa Uudenmaan alueen kunnissa sekä vuosimuutosaste (%)

(Lähde: TEM/Työnvälitystilasto 1215.)

Alue	Vuosimuutos			Vuosimuutos (%)
	2013 syyskuu	2014 elokuu	2014 syyskuu	
Koko maa	36 514	43 850	41 715	14,2 %
Uusimaa	7 521	9 793	9 300	23,7 %
Helsingin seutukunta				
	2013 syyskuu	2014 elokuu	2014 syyskuu	Vuosimuutos (%)
ESPOO	1049	1464	1362	29,8 %
HELSINKI	2934	3893	3659	24,7 %
HYVINKÄÄ	289	402	379	31,1 %
JÄRVENPÄÄ	226	317	291	28,8 %
KARKKILA	45	53	47	4,4 %
KAUNIAINEN	10	28	24	140,0 %
KERAVA	209	284	293	40,2 %
KIRKKONUMMI	131	190	172	31,3 %
LOHJA	307	370	364	18,6 %
MÄNTSÄLÄ	75	94	93	24,0 %
NURMIJÄRVI	137	206	184	34,3 %
PORNAINEN	17	22	23	35,3 %
SIPOO	48	74	72	50,0 %
SIUNTIO	16	20	18	12,5 %
TUUSULA	120	170	173	44,2 %
VANTAA	1126	1264	1196	6,2 %
VIHTI	158	192	185	17,1 %

Raaseporin seutukunta	2013		2014 Vuosimuutos	
	syyskuu	2014 elokuu	syyskuu	(%)
HANKO	68	63	61	-10,3 %
INKOO	13	13	17	30,8 %
RAASEPORI	133	168	183	37,6 %
Porvoon seutukunta				
	2013 syyskuu	2014 elokuu	2014 syyskuu	Vuosimuutos (%)
ASKOLA	16	26	23	43,8 %
MYRSKYLÄ	9	11	11	22,2 %
PORVOO	294	384	363	23,5 %
PUKKILA	14	6	8	-42,9 %
Loviisan seutukunta				
	2013 syyskuu	2014 elokuu	2014 syyskuu	Vuosimuutos (%)
LAPINJÄRVI	7	12	12	71,4 %
LOVIISA	70	67	87	24,3 %



## 25-29-v. vastavalmistuneet työttömät ja vuosimuutos (%) syyskuun lopussa Espoossa, Helsingissä ja Vantaalla (Lähde: TEM/Työnvälitystilasto 1215.)

<u>25-29-v. vastavalmistuneet</u>	<u>syyskuu</u> <u>2013</u>	<u>elokuu</u> <u>2014</u>	<u>syyskuu</u> <u>2014</u>	<u>Vuosimuutos</u> <u>%</u>
Espoo	87	107	121	39,1 %
Helsinki	428	406	418	-2,3 %
Vantaa	72	57	60	-16,7 %



## Ilman peruskoulun jälkeistä tutkintoa olevat, 20-29 -vuotiaat työttömät kunnittain

(Lähde: TEM Työnvälitystilasto 1207.)

Alue	2013		2014		Vuosi- muutos (%)
	syyskuu	2014 elokuu	syyskuu		
Koko maa	16 518	18 042	16 807		1,7 %
Uusimaa	5 167	5 926	5 611		8,6 %
Helsingin seutukunta					
	2013 syyskuu	2014 elokuu	2014 syyskuu		Vuosi- muutos (%)
ESPOO	759	914	845		11,3 %
HELSINKI	2249	2714	2560		13,8 %
HYVINKÄÄ	176	175	179		1,7 %
JÄRVENPÄÄ	125	126	118		-5,6 %
KARKKILA	35	29	27		-22,9 %
KAUNIAINEN	5	7	8		60,0 %
KERAVA	137	155	149		8,8 %
KIRKKONUMMI	89	100	95		6,7 %
LOHJA	150	193	167		11,3 %
MÄNTSÄLÄ	30	33	35		16,7 %
NURMIJÄRVI	60	77	75		25,0 %
PORNAINEN	6	5	7		16,7 %
SIPOO	20	25	25		25,0 %
SIUNTIO	6	7	6		0,0 %
TUUSULA	52	71	63		21,2 %
VANTAA	886	888	847		-4,4 %
VIHTI	60	66	70		16,7 %

Raaseporin seutukunta	2013		2014		Vuosi- muutos (%)
	syyskuu	2014 elokuu	syyskuu		
HANKO	57	35	33		-42,1 %
INKOO	6	..	7		16,7 %
RAASEPORI	63	76	71		12,7 %
Porvoon seutukunta					
	2013 syyskuu	2014 elokuu	2014 syyskuu		Vuosi- muutos (%)
ASKOLA	6	10	14		133,3 %
MYRSKYLÄ	8	7	7		-12,5 %
PORVOO	133	169	156		17,3 %
PUKKILA	..	..	..		50,0 %
Loviisan seutukunta					
	2013 syyskuu	2014 elokuu	2014 syyskuu		Vuosi- muutos (%)
LAPINJÄRVI	..	..	..		0,0 %
LOVIISA	44	37	41		-6,8 %





Elinkeino-, liikenne- ja ympäristökeskus

Närings-, trafik- och miljöcentralen

Centre for Economic Development, Transport and the Environment

## Alle 25-vuotiaiden virta yli 3 kk työttömyyteen (%) syyskuussa

Uudenmaan alueen kunnissa (Lähde: TEM/Työnvälitystilasto 1355.)

	2013	3 kk sitten alkaneet	3 kk	2014
<b>YHTEENSÄ</b>	<b>syyskuu</b>	<b>työttömyydet</b>	<b>ylityksiä</b>	<b>syyskuu</b>
KOKO MAA	23,4	25 471	7 363	28,9
UUSIMAA	25,4	4 803	1706	35,5
<b>Helsingin</b>	<b>2013</b>	<b>3 kk sitten alkaneet</b>	<b>3 kk</b>	<b>2014</b>
<b>seutukunta</b>	<b>syyskuu</b>	<b>työttömyydet</b>	<b>ylityksiä</b>	<b>syyskuu</b>
ESPOO	26,6	659	249	37,8
HELSINKI	24,5	1779	696	39,1
HYVINKÄÄ	26,6	194	71	36,6
JÄRVENPÄÄ	26,4	186	59	31,7
KARKKILA	29	26	11	42,3
KAUNIAINEN	30,8	13	7	53,8
KERAVA	24,5	144	47	32,6
KIRKKONUMMI	31,1	98	35	35,7
LOHJA	36,1	177	73	41,2
MÄNTSÄLÄ	18	51	16	31,4
NURMIJÄRVI	21,4	114	38	33,3
PORNAINEN	17,6	15	..	13,3
SIPOO	23,3	34	11	32,4
SIUNTIO	10	13	..	15,4
TUUSULA	18,3	111	32	28,8
VANTAA	23,8	726	197	27,1
VIHTI	31,1	91	40	44
<b>Raaseporin</b>	<b>2013</b>	<b>3 kk sitten alkaneet</b>	<b>3 kk</b>	<b>2014</b>
<b>seutukunta</b>	<b>syyskuu</b>	<b>työttömyydet</b>	<b>ylityksiä</b>	<b>syyskuu</b>
HANKO	30	42	17	40,5
INKOO	16,7	8	..	12,5
RAASEPORI	21,2	97	31	32
<b>Porvoon</b>	<b>2013</b>	<b>3 kk sitten alkaneet</b>	<b>3 kk</b>	<b>2014</b>
<b>seutukunta</b>	<b>syyskuu</b>	<b>työttömyydet</b>	<b>ylityksiä</b>	<b>syyskuu</b>
ASKOLA	16,7	12	..	25
MYRSKYLÄ	50	5	..	40
PORVOO	29,7	171	52	30,4
PUKKILA	50	..	0	0
<b>Loviisan</b>	<b>2013</b>	<b>3 kk sitten alkaneet</b>	<b>3 kk</b>	<b>2014</b>
<b>seutukunta</b>	<b>syyskuu</b>	<b>työttömyydet</b>	<b>ylityksiä</b>	<b>syyskuu</b>
LAPINJÄRVI	50	..	..	50
LOVIISA	52,6	12	8	66,7

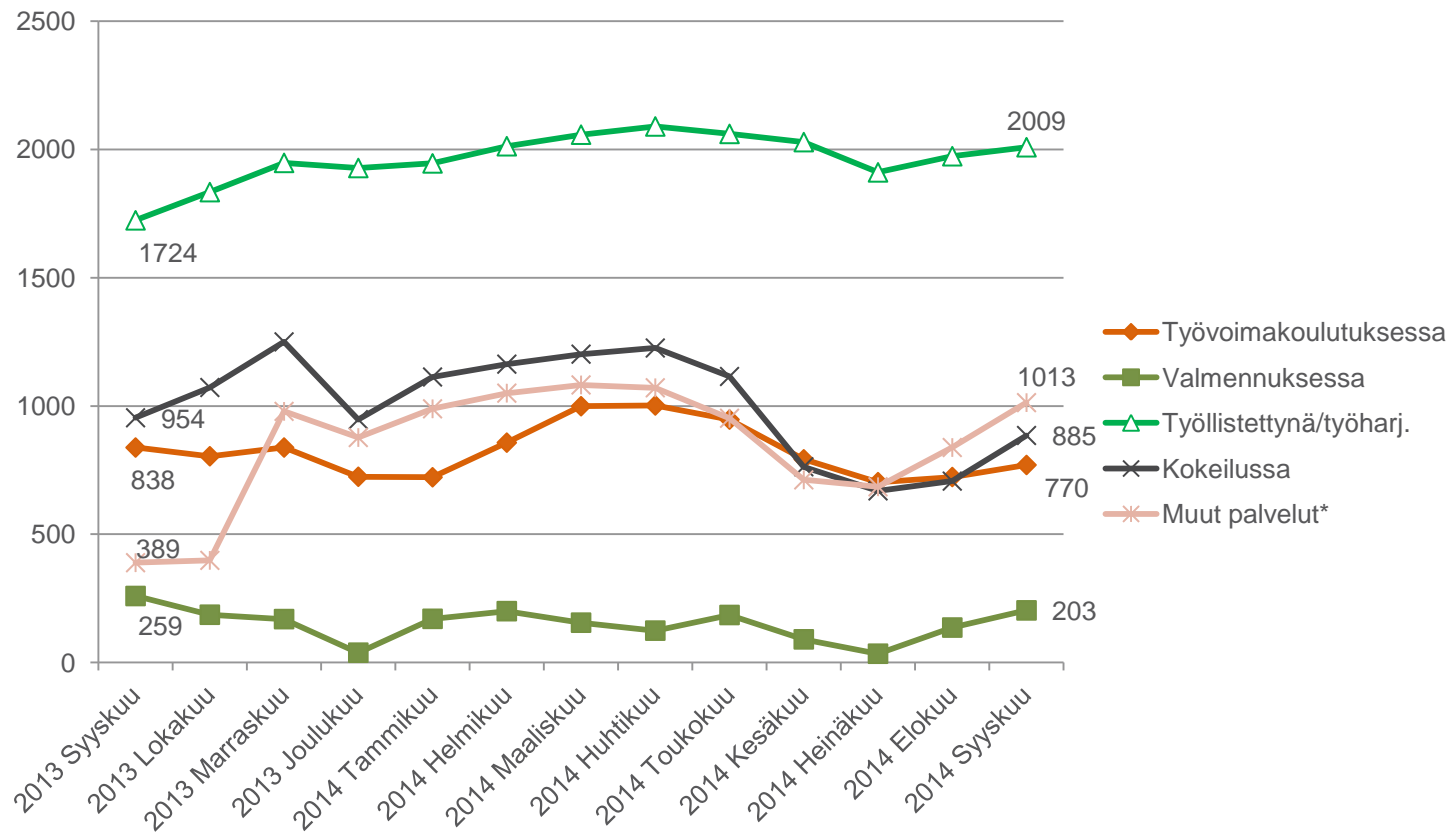


## 25-29-v. vastavalmistuneiden virta yli 3 kk työttömyyteen (%) syyskuussa Uudenmaan alueen kunnissa (Lähde: TEM/Työnvälitystilasto 1355.)

	2013	3 kk sitten alkaneet	3 kk	2014
<b>YHTEENSÄ</b>	<b>syyskuu</b>	<b>työttömyydet</b>	<b>ylityksiä</b>	<b>syyskuu</b>
KOKO MAA	44,9	1659	762	45,9
UUSIMAA	50,2	333	188	56,5
<b>Helsingin</b>	<b>2013</b>	<b>3 kk sitten alkaneet</b>	<b>3 kk</b>	<b>2014</b>
<b>seutukunta</b>	<b>syyskuu</b>	<b>työttömyydet</b>	<b>ylityksiä</b>	<b>syyskuu</b>
ESPOO	51,6	52	29	55,8
HELSINKI	51,3	190	122	64,2
HYVINKÄÄ	33,3	5	0	0
JÄRVENPÄÄ	35,7	8	..	25
KARKKILA	0	..	0	0
KAUNIAINEN	0	0	0	0
KERAVA	37,5	8	..	37,5
KIRKKONUMMI	75	6	..	33,3
LOHJA	60	7	..	57,1
MÄNTSÄLÄ	150	..	..	66,7
NURMIJÄRVI	100	5	..	40
PORNAINEN	0	0	0	0
SIPOO	0	..	0	0
SIUNTIO	0	0	0	0
TUUSULA	33,3	..	..	66,7
VANTAA	52,6	26	14	53,8
VIHTI	133,3	..	..	200
<b>Raaseporin</b>	<b>2013</b>	<b>3 kk sitten alkaneet</b>	<b>3 kk</b>	<b>2014</b>
<b>seutukunta</b>	<b>syyskuu</b>	<b>työttömyydet</b>	<b>ylityksiä</b>	<b>syyskuu</b>
HANKO	0	0	0	0
INKOO	0	1	0	0
RAASEPORI	0	2	1	50
<b>Porvoon</b>	<b>2013</b>	<b>3 kk sitten alkaneet</b>	<b>3 kk</b>	<b>2014</b>
<b>seutukunta</b>	<b>syyskuu</b>	<b>työttömyydet</b>	<b>ylityksiä</b>	<b>syyskuu</b>
ASKOLA	0	0	0	0
MYRSKYLÄ	50	..	..	100
PORVOO	0	11	..	18,2
PUKKILA	0	0	0	0
<b>Loviisan</b>	<b>2013</b>	<b>3 kk sitten alkaneet</b>	<b>3 kk</b>	<b>2014</b>
<b>seutukunta</b>	<b>syyskuu</b>	<b>työttömyydet</b>	<b>ylityksiä</b>	<b>syyskuu</b>
LAPINJÄRVI	0	0	0	0
LOVIISA	0	0	0	0



## Palveluissa olevat alle 25-vuotiaat työnhakijat (Lähde:TEM/Työnvälitystilasto 4250.)



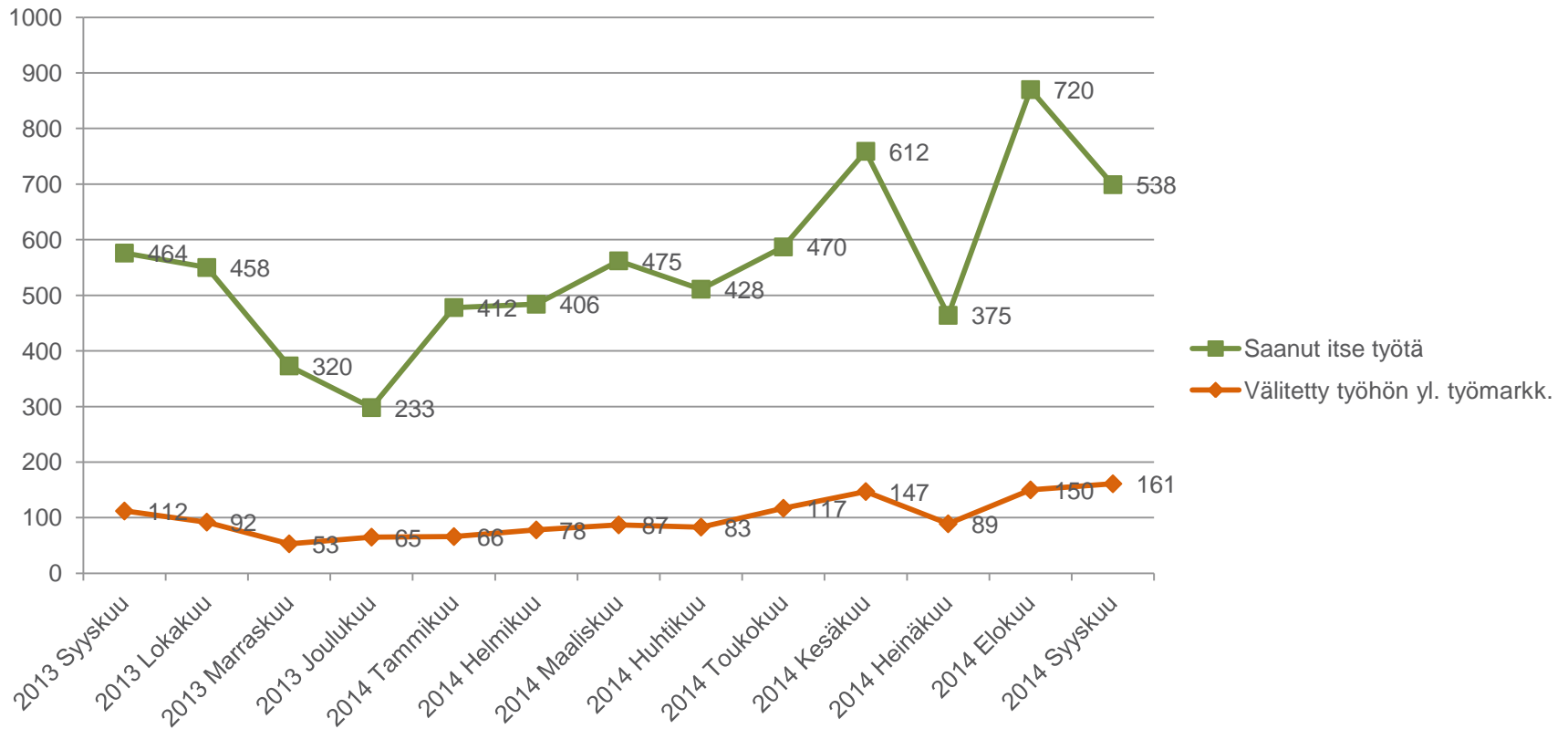


## Alle 25-v. aktivointiaste (%) syyskuun lopussa Uudenmaan alueen kunnissa (Lähde: TEM/Työnvälitystilasto 4250.)

	2013	Palveluissa ja	Palveluissa	2014
YHTEENSÄ	syyskuu	työttömänä	olevat	syyskuu
KOKO MAA	35,7	64232	22517	35,1
UUSIMAA	35,6	14180	4880	34,4
<u>Helsingin seutukunta</u>	2013	Palveluissa ja	Palveluissa	2014
	syyskuu	työttömänä	olevat	syyskuu
ESPOO	26,2	1986	522	26,3
HELSINKI	29,4	5628	1735	30,8
HYVINKÄÄ	35,8	622	220	35,4
JÄRVENPÄÄ	27,2	447	130	29,1
KARKKILA	43	87	34	39,1
KAUNIAINEN	35,5	40	12	30
KERAVA	26,3	403	119	29,5
KIRKKONUMMI	33,3	263	73	27,8
LOHJA	27,6	528	158	29,9
MÄNTSÄLÄ	26,8	131	37	28,2
NURMIJÄRVI	43,3	295	89	30,2
PORNAINEN	39,3	36	14	38,9
SIPOO	38,2	104	30	28,8
SIUNTIO	33,3	30	10	33,3
TUUSULA	29,9	256	86	33,6
VANTAA	32,1	1903	639	33,6
VIHTI	19,2	264	72	27,3
<u>Raaseporin seutukunta</u>	2013	Palveluissa ja	Palveluissa	2014
	syyskuu	työttömänä	olevat	syyskuu
HANKO	41,9	127	66	52
INKOO	40,9	27	10	37
RAASEPORI	48	299	116	38,8
<u>Porvoon seutukunta</u>	2013	Palveluissa ja	Palveluissa	2014
	syyskuu	työttömänä	olevat	syyskuu
ASKOLA	36	38	15	39,5
MYRSKYLÄ	35,7	21	10	47,6
PORVOO	35,5	545	182	33,4
PUKKILA	17,6	12	4	33,3
<u>Loviisan seutukunta</u>	2013	Palveluissa ja	Palveluissa	2014
	syyskuu	työttömänä	olevat	syyskuu
LAPINJÄRVI	50	17	5	29,4
LOVIISA	27,1	125	38	30,4



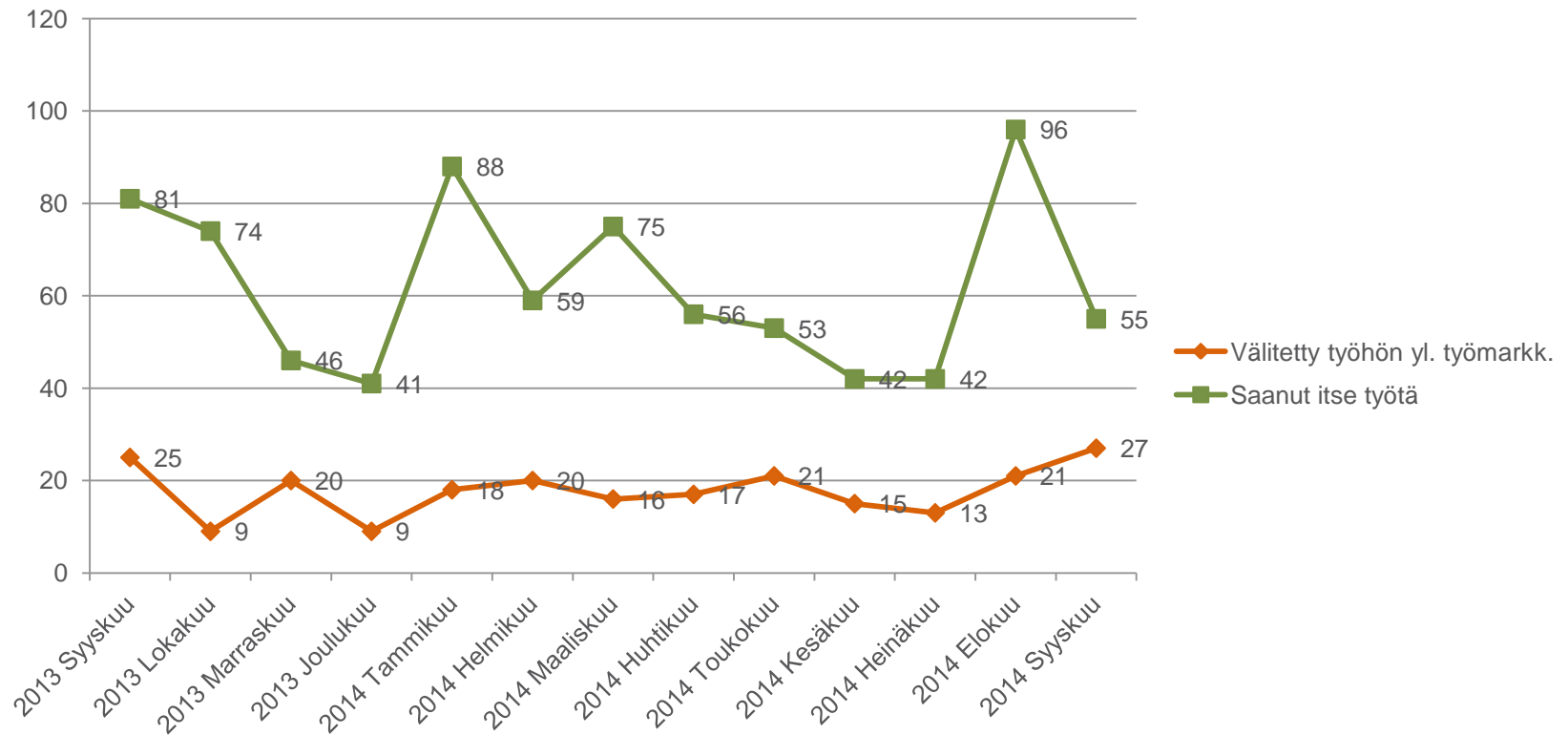
## Avoimille työmarkkinoille työllistyneet alle 25-vuotiaat (Lähde: TEM/Työnvälitystilasto 1315.)





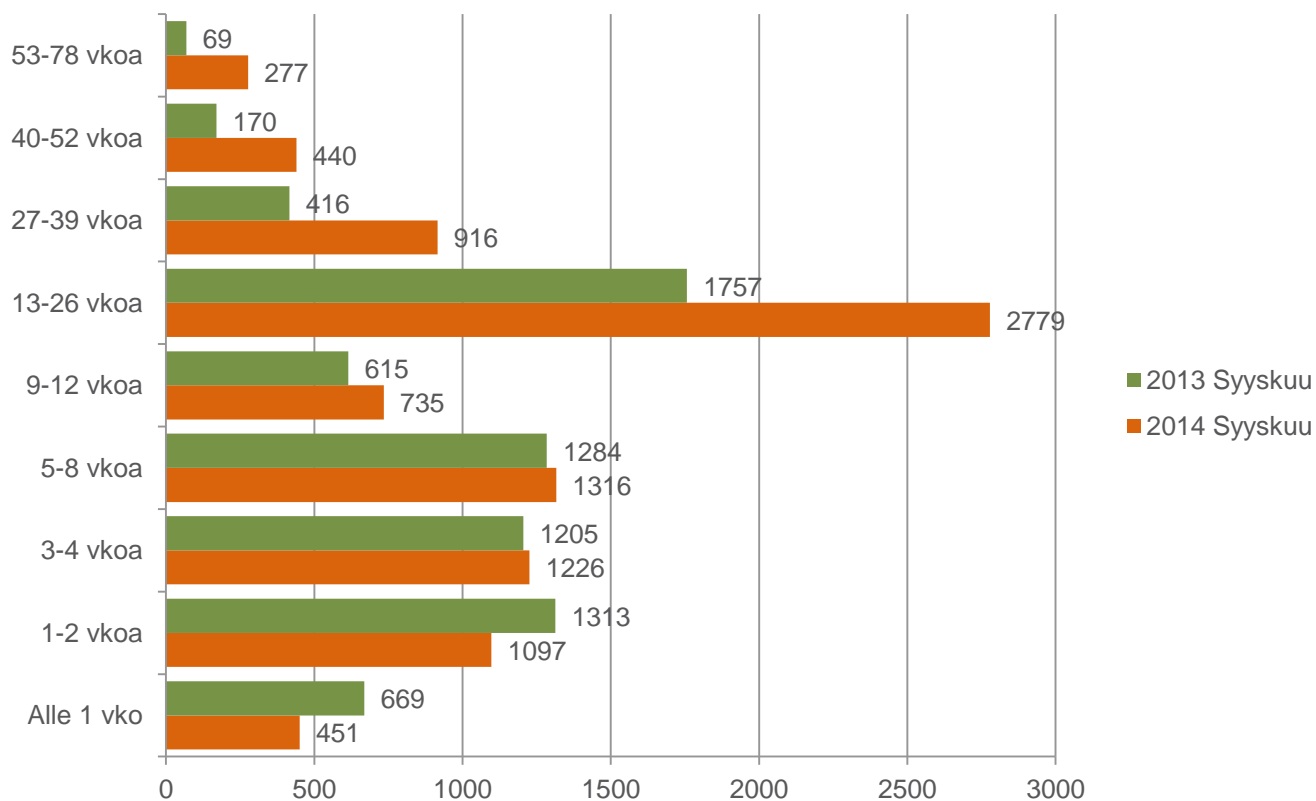
# Avoimille työmarkkinoille työllistyneet 25-29 -vuotiaat vastavalmistuneet

(Lähde: TEM/Työnvälitystilasto 1315.)





# Alle 25-v. työttömät työnhakijat syyskuun lopussa työnhaun keston mukaan Uudellamaalla (Lähde: TEM/Työnvälitystilasto 1207.)





## 25-29-v. vastavalmistuneet työttömät työnhakijat syyskuun lopussa työnhaun keston mukaan Uudellamaalla (Lähde: TEM/Työnvälitystilasto 1207.)

