



Elinkeino-, liikenne- ja ympäristökeskus
Närings-, trafik- och miljöcentralen
Centre for Economic Development, Transport and the Environment

Nuorten työllisyyden seuranta Uudenmaan ELY-keskuksen alueella, toukokuu 2017

Uudenmaan ELY-keskus
Tutkija Santtu Sundvall



Nuoret työttömät työnhakijat kuukauden lopussa Uudellamaalla (Lähde: TEM/Työnvälitystilasto 1207.)

	2016 toukokuu	2017 huhtikuu	2017 toukokuu	Vuosi- muutos 2015-2016 (%)
Alle 25-v.	9368	7742	7573	-19,2 %
-Alle 20-v.	1535	1246	1246	-18,8 %
25-29-v.	9967	8528	8383	-15,9 %
<i>Kaikki alle 30-v.</i>	19335	16270	15956	-17,5 %
20-29-v. ilman peruskoulun jälk. tutkintoa (NAO)	5881	4618	4642	-21,1 %



Elinkeino-, liikenne- ja ympäristökeskus
Närings-, trafik- och miljöcentralen
Centre for Economic Development, Transport and the Environment

Alle 25-vuotiaat työttömät työnhakijat



Alle 25-v. työttömät työnhakijat Uudenmaan alueen kunnissa sekä vuosimuutos (%) kuukauden lopussa (Lähde: TEM/Työnvälitystilasto 1207.)

Alue	2016 toukokuu	2017 huhtikuu	2017 toukokuu	Vuosimuutos (%)
KOKO MAA	41799	36749	35073	-16,1 %
UUSIMAA	9368	7742	7573	-19,2 %
Helsingin seutukunta	2016 toukokuu	2017 huhtikuu	2017 toukokuu	Vuosimuutos (%)
ESPOO	1368	1160	1153	-15,7 %
HELSINKI	3554	2856	2793	-21,4 %
HYVINKÄÄ	398	295	335	-15,8 %
JÄRVENPÄÄ	342	245	242	-29,2 %
KARKKILA	58	49	40	-31,0 %
KAUNIAINEN	26	26	26	0,0 %
KERAVA	309	225	239	-22,7 %
KIRKKONUMMI	200	166	157	-21,5 %
LOHJA	366	300	270	-26,2 %
MÄNTSÄLÄ	103	75	65	-36,9 %
NURMIJÄRVI	156	129	138	-11,5 %
PORNAINEN	24	21	21	-12,5 %
SIPOO	91	67	64	-29,7 %
SIUNTIO	10	8	7	-30,0 %
TUUSULA	188	122	120	-36,2 %
VANTAA	1290	1245	1205	-6,6 %
VIHTI	154	128	117	-24,0 %

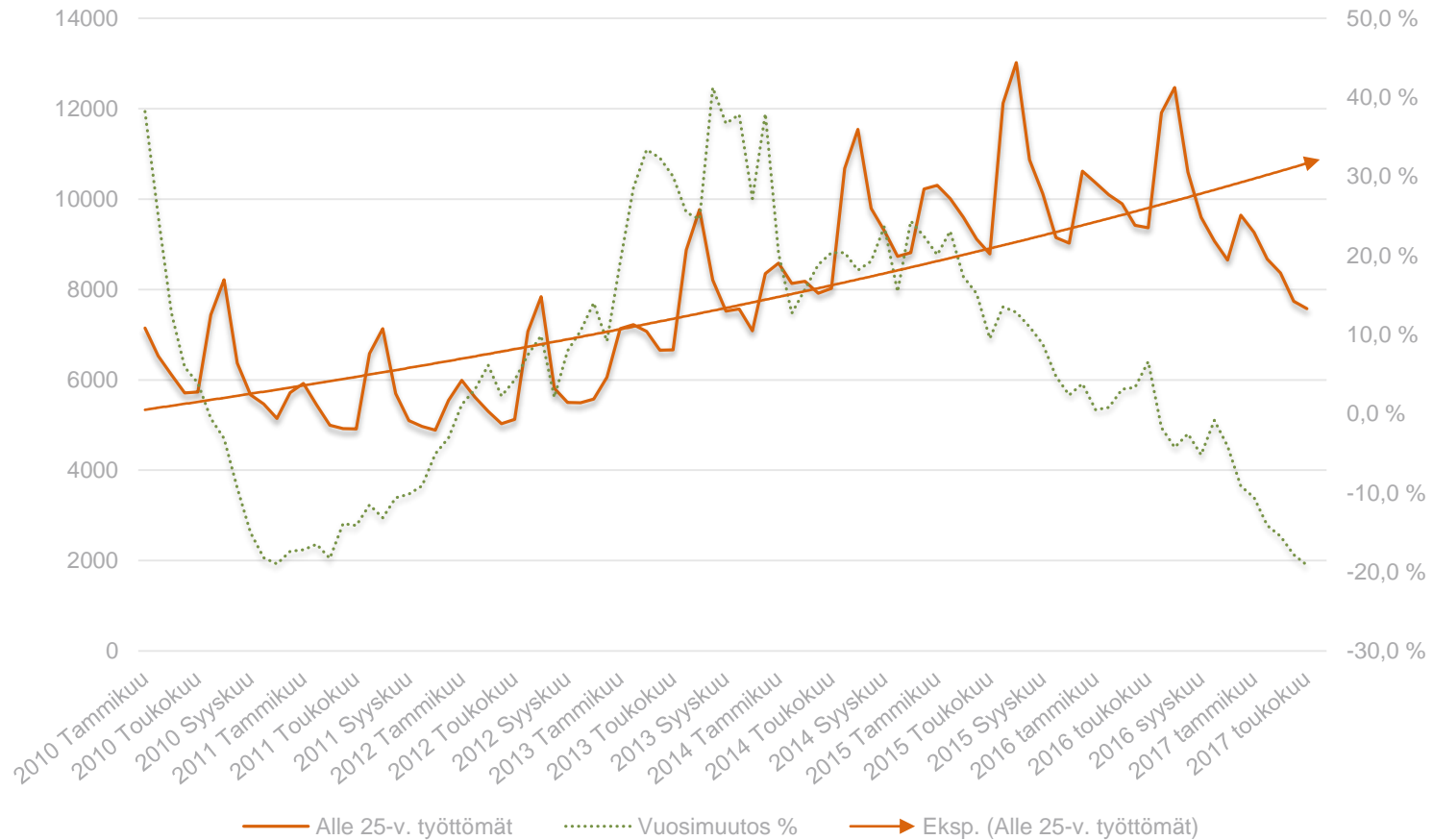
Raaseporin seutukunta	2016 toukokuu	2017 huhtikuu	2017 toukokuu	Vuosimuutos (%)	
HANKO		37	36	29	-21,6 %
INKOO		13	21	20	53,8 %
RAASEPORI		182	141	132	-27,5 %
Porvoon seutukunta	2016 toukokuu	2017 huhtikuu	2017 toukokuu	Vuosimuutos (%)	
ASKOLA		28	22	20	-28,6 %
MYRSKYLÄ		8	11	8	0,0 %
PORVOO		353	319	300	-15,0 %
PUKKILA		12	13	12	0,0 %
Loviisan seutukunta	2016 toukokuu	2017 huhtikuu	2017 toukokuu	Vuosimuutos (%)	
LAPINJÄRVI		15	8	6	-60,0 %
LOVIISA		83	54	54	-34,9 %

.. = tietoa ei ole saatu, se on
liian epävarma esitettäväksi tai
se on salassapitosäännön
alainen



Alle 25 -vuotiaat työttömät työnhakijat Uudellamaalla ja työttömyyden vuosimuutos (%)

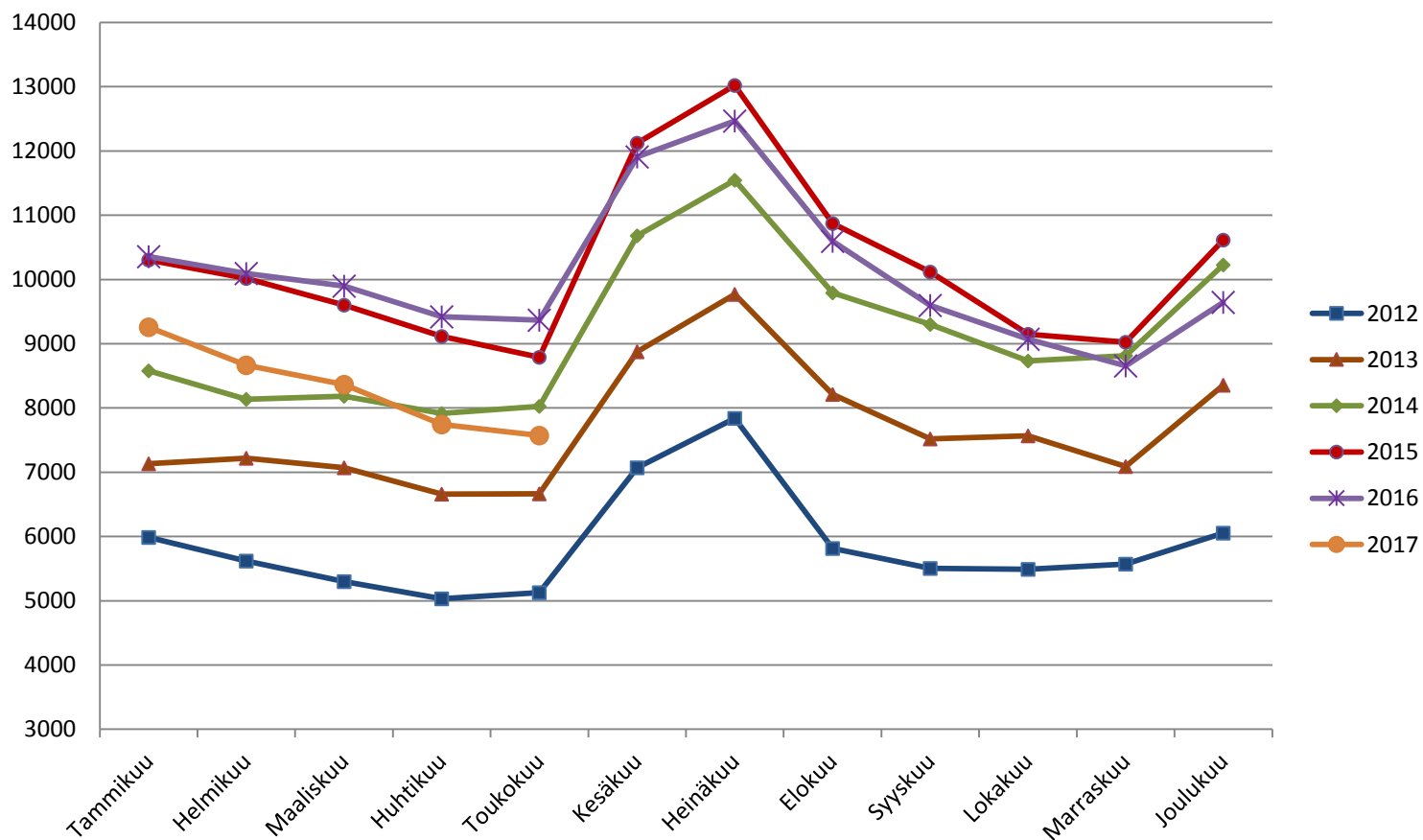
(Lähde: TEM/Työnvälitystilasto, 1207.)





Alle 25-v. työttömät työnhakijat kuukauden lopussa Uudellamaalla v. 2012-2017

(Lähde: TEM/Työnvälitystilasto 1207.)



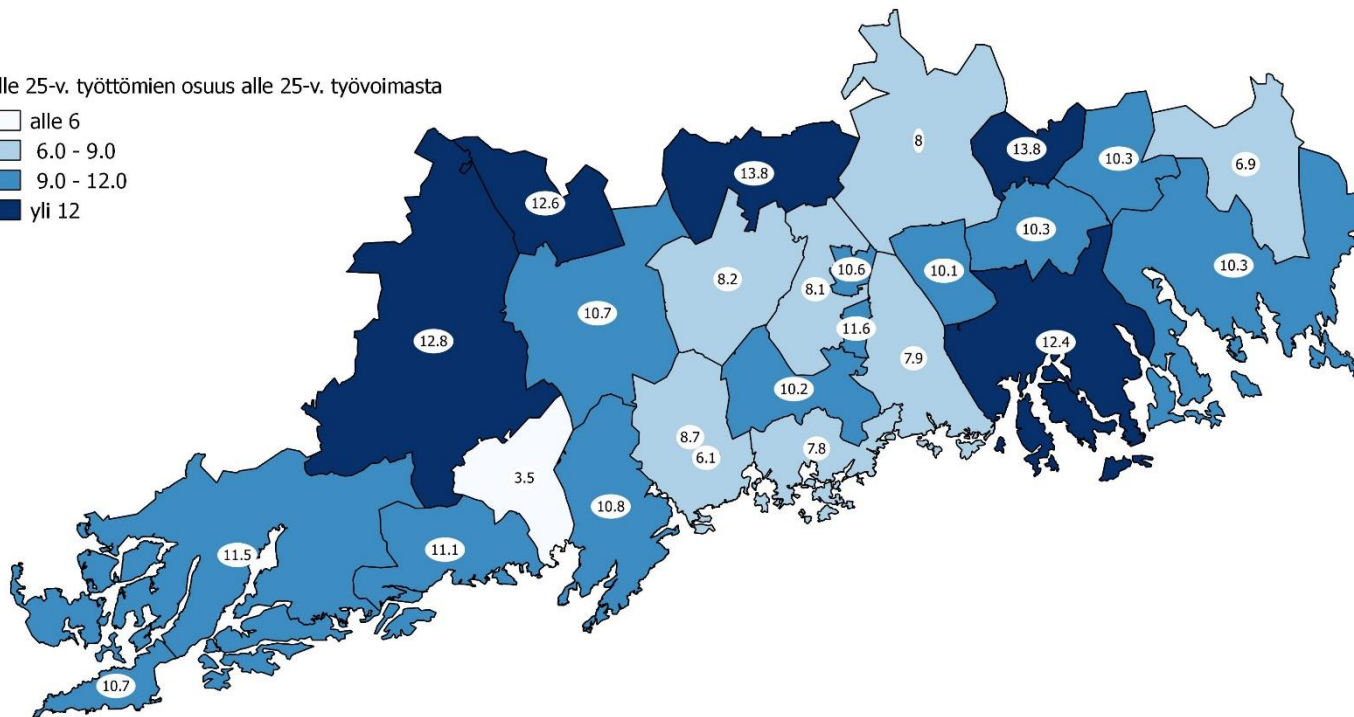
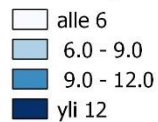


Elinkeino-, liikenne- ja ympäristökeskus
Närings-, trafik- och miljöcentralen
Centre for Economic Development, Transport and the Environment

Alle 25-vuotiaiden työttömien työnhakijoiden osuus alle 25-vuotiaasta työvoimasta Uudenmaan alueen kunnissa (%)

(Lähde: TEM/Työnvälitystilasto 1263.)

Alle 25-v. työttömien osuus alle 25-v. työvoimasta





Elinkeino-, liikenne- ja ympäristökeskus
Närings-, trafik- och miljöcentralen
Centre for Economic Development, Transport and the Environment

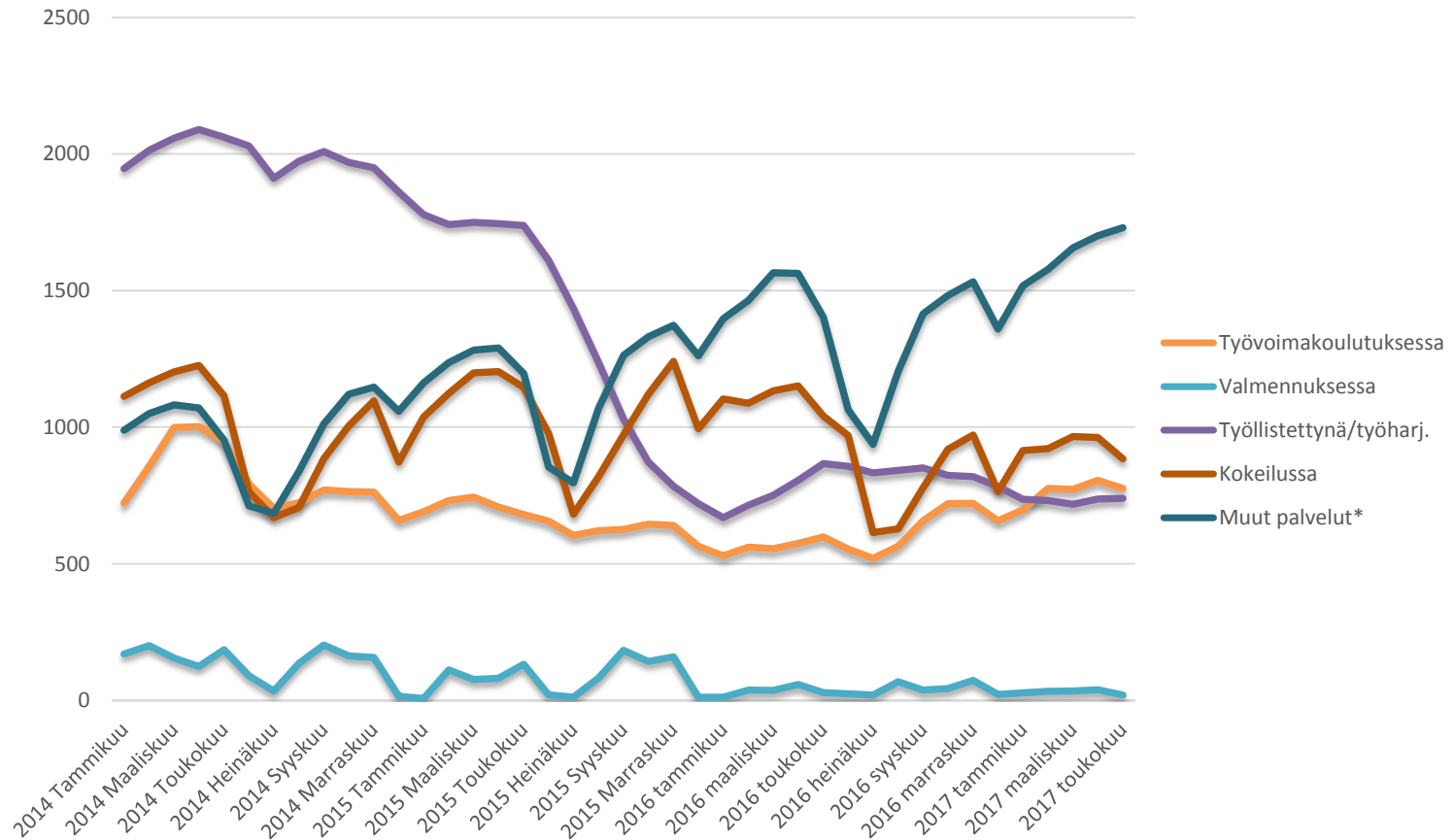
Alle 25-v. aktiivointiaste (%) kuukauden lopussa Uudenmaan alueen kunnissa (Lähde: TEM/Työnvälitystilasto 4250.)

YHTEENSÄ	2016 toukokuu	2017 toukokuu
KOKO MAA	30,7	33,5
UUSIMAA	29,6	35,4
<u>Helsingin seutukunta</u>		
ESPOO	25,3	34,5
HELSINKI	31	36,7
HYVINKÄÄ	36,3	35,1
JÄRVENPÄÄ	23,5	38,3
KARKKILA	40,8	42
KAUNIAINEN	29,7	42,2
KERAVA	23,9	26
KIRKKONUMMI	20,9	33,2
LOHJA	24,5	31,5
MÄNTSÄLÄ	23,7	36,9
NURMIJÄRVI	32,5	37,3
PORNAINEN	35,1	27,6
SIPOO	24,2	35,4
SIUNTIO	44,4	75,9
TUUSULA	21,7	28,1
VANTAA	33,3	35,3
VIHTI	30,3	29,9

<u>Raaseporin seutukunta</u>	2016 toukokuu	2017 toukokuu
HANKO	55,4	56,1
INKOO	35	56,5
RAASEPORI	27,5	37,1
<u>Porvoon seutukunta</u> <td></td> <td></td>		
ASKOLA	24,3	23,1
MYRSKYLÄ	33,3	20
PORVOO	29,4	30,4
PUKKILA	25	7,7
<u>Loviisan seutukunta</u> <td></td> <td></td>		
LAPINJÄRVI	11,8	45,5
LOVIISA	19,4	36,5



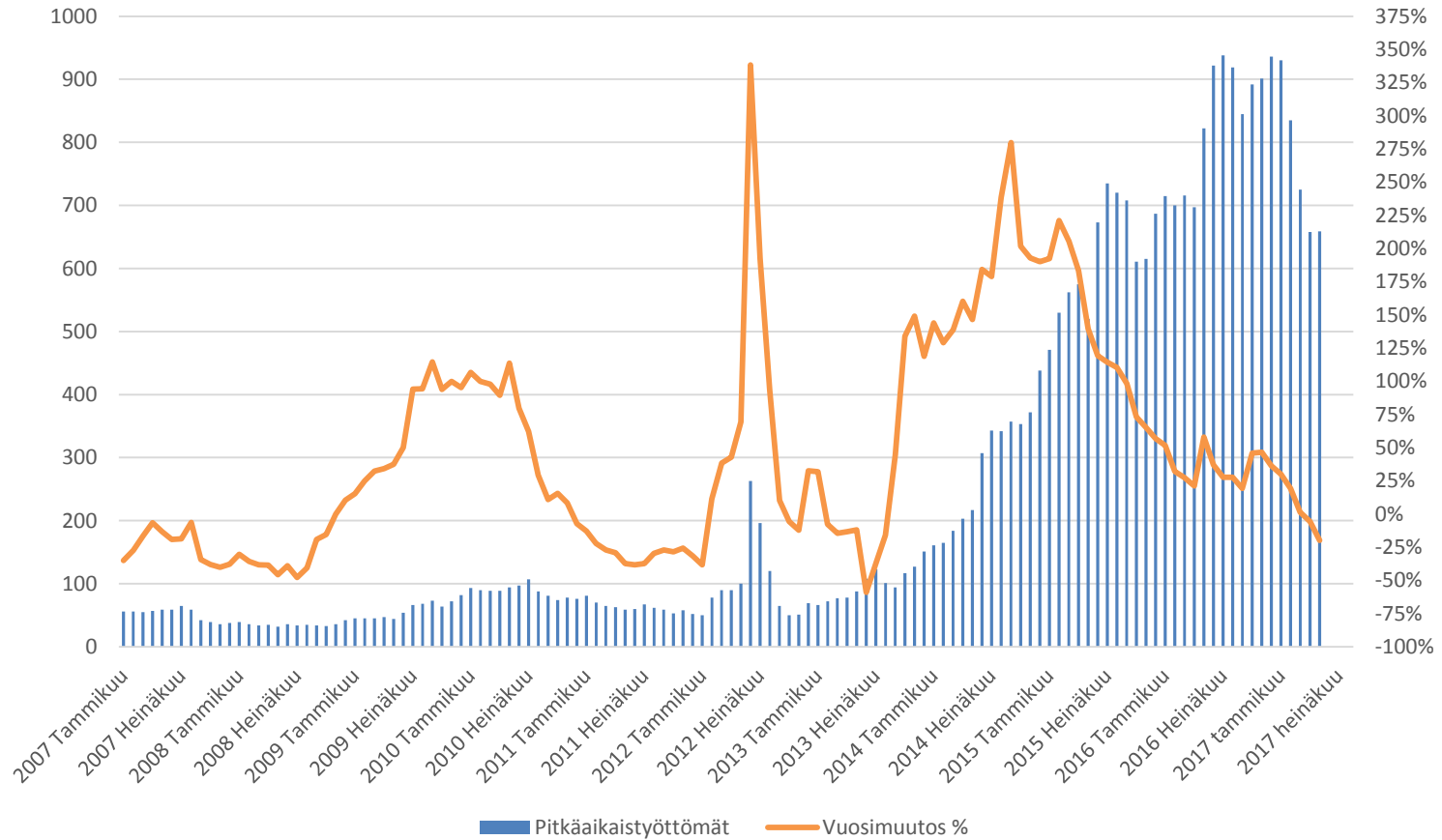
Palveluissa olevat alle 25-vuotiaat työnhakijat Uudenmaan alueen kunnissa kuukauden lopussa (Lähde: TEM/Työnvälitystilasto 4250.)



*Muut palvelut: vuorotteluvapaasijaiset, omaehtoinen opiskelu ja kuntouttava työtoiminta



Alle 25-v. pitkäaikaistyöttömät ja työttömyyden vuosimuutos (%) kuukauden lopussa Uudellamaalla (Lähde: TEM/Työnvälitystilasto 1207.)





Elinkeino-, liikenne- ja ympäristökeskus
Närings-, trafik- och miljöcentralen
Centre for Economic Development, Transport and the Environment

25-29-vuotiaat työttömät työnhakijat



25-29-v. työttömät työnhakijat kuukauden lopussa Uudenmaan alueen kunnissa sekä vuosimuutos (%)

(Lähde: TEM/Työnvälitystilasto 1207.)

Alue	2016 toukokuu	2017 huhtikuu	2017 toukokuu	Vuosimuutos (%)
KOKO MAA	35367	31796	30407	-14,0 %
UUSIMAA	9967	8528	8383	-15,9 %
Helsingin seutukunta	2016 toukokuu	2017 huhtikuu	2017 toukokuu	Vuosimuutos (%)
ESPOO	1445	1255	1239	-14,3 %
HELSINKI	4808	4036	4046	-15,8 %
HYVINKÄÄ	280	263	236	-15,7 %
JÄRVENPÄÄ	248	221	204	-17,7 %
KARKKILA	42	30	27	-35,7 %
KAUNIAINEN	30	21	24	-20,0 %
KERAVA	257	201	195	-24,1 %
KIRKKONUMMI	171	137	137	-19,9 %
LOHJA	218	198	183	-16,1 %
MÄNTSÄLÄ	60	54	54	-10,0 %
NURMIJÄRVI	116	105	104	-10,3 %
PORNAINEN	..	6	..	-70,0 %
SIPOO	52	47	44	-15,4 %
SIUNTIO	9	12	12	33,3 %
TUUSULA	112	119	112	0,0 %
VANTAA	1496	1285	1238	-17,2 %
VIHTI	89	103	94	5,6 %

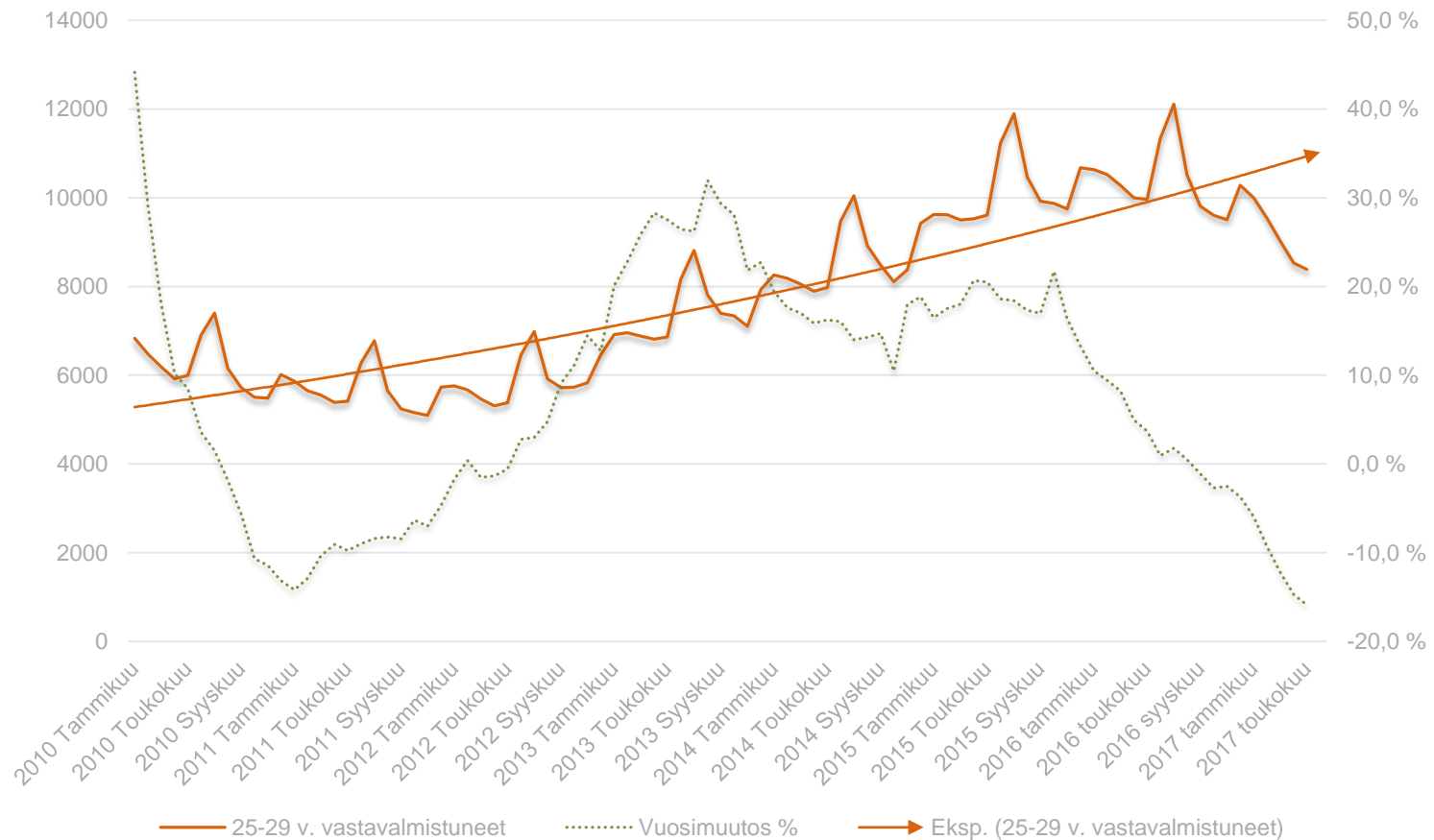
Raaseporin seutukunta	2016 toukokuu	2017 huhtikuu	2017 toukokuu	Vuosimuutos (%)
HANKO	43	35	32	-25,6 %
INKOO	16	9	10	-37,5 %
RAASEPORI	120	100	100	-16,7 %
Porvoon seutukunta	2016 toukokuu	2017 huhtikuu	2017 toukokuu	Vuosimuutos (%)
ASKOLA	12	16	16	33,3 %
MYRSKYLÄ	13	9	9	-30,8 %
PORVOO	236	192	189	-19,9 %
PUKKILA	..	7	..	100,0 %
Loviisan seutukunta	2016 toukokuu	2017 huhtikuu	2017 toukokuu	Vuosimuutos (%)
LAPINJÄRVI	12	7	6	-50,0 %
LOVIISA	69	60	63	-8,7 %

.. = tietoa ei ole saatu, se on liian epävarma esitettäväksi tai se on salassapitosäännön alainen



25-29 -vuotiaat työttömät työnhakijat Uudellamaalla ja työttömyyden vuosimuutos (%)

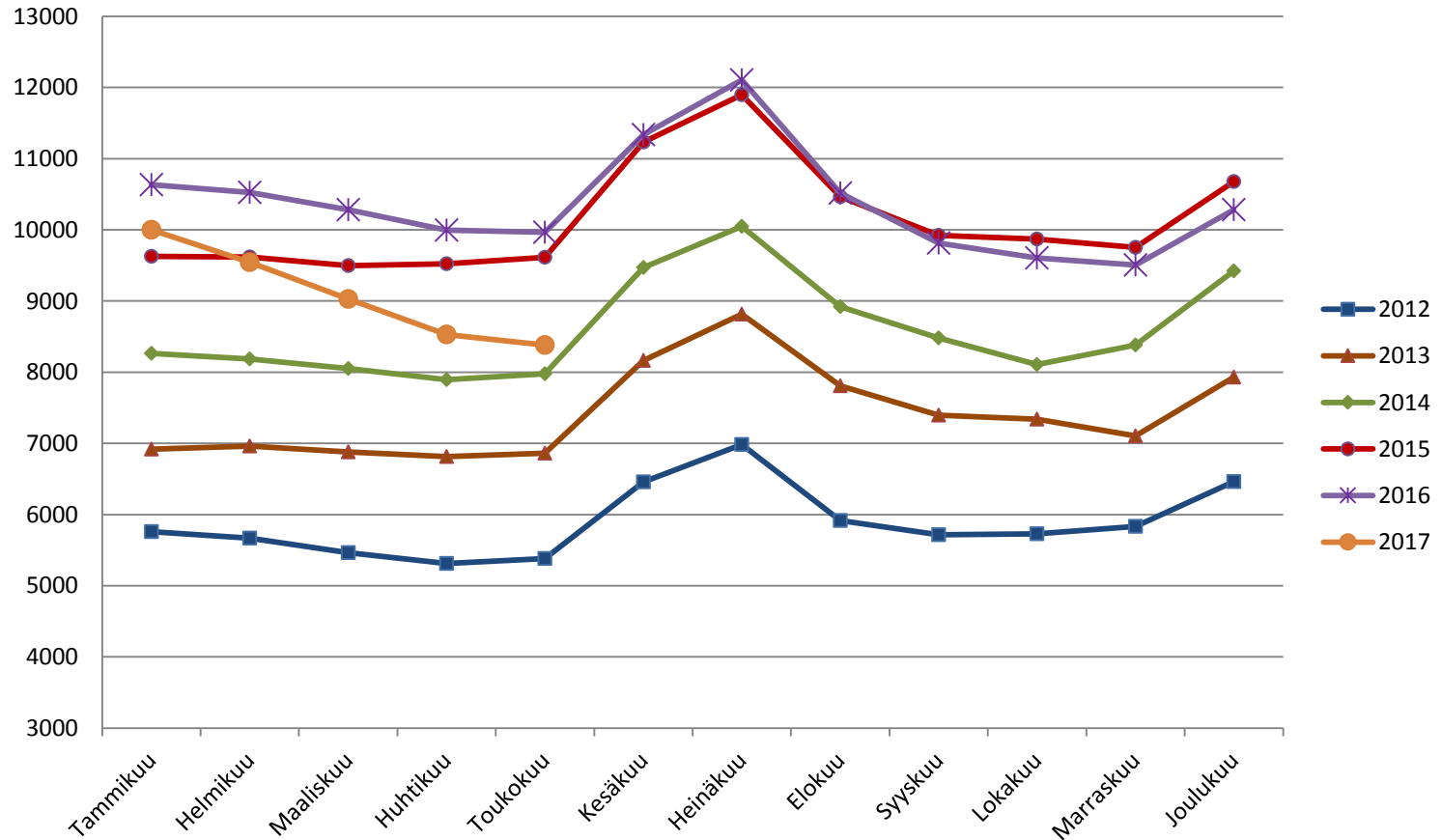
(Lähde: TEM/Työnvälitystilasto, 1207.)





25-29-v. työttömät työnhakijat kuukauden lopussa Uudellamaalla v. 2012-2017

(Lähde: TEM/Työnvälitystilasto 1207.)





25-29-vuotiaiden työttömien työnhakijoiden aktiivointiaste (%) kuukauden lopussa Uudenmaan alueen kunnissa (Lähde: TEM/Työnvälitystilasto 1355.)

Alue	2016 toukokuu	2017 toukokuu
KOKO MAA	36,8	40,3
UUSIMAA	34,5	39,5
Helsingin seutukunta	2016 toukokuu	2017 toukokuu
ESPOO	33,8	41,3
HELSINKI	34,3	38,4
HYVINKÄÄ	39,5	44,1
JÄRVENPÄÄ	31,7	40,2
KARKKILA	41,7	54,2
KAUNIAINEN	23,1	35,1
KERAVA	31,6	38,3
KIRKKONUMMI	32,1	38,3
LOHJA	35,1	37,5
MÄNTSÄLÄ	31	33,3
NURMIJÄRVI	28,4	38,1
PORNAINEN	41,2	70
SIPOO	27,8	31,3
SIUNTIO	43,8	36,8
TUUSULA	29,1	30,9
VANTAA	35,9	41,9
VIHTI	36	38,6

Raaseporin seutukunta	2016 toukokuu	2017 toukokuu
HANKO	46,3	46,7
INKOO	36	54,5
RAASEPORI	38,8	44,1
Porvoon seutukunta	2016 toukokuu	2017 toukokuu
ASKOLA	45,5	23,8
MYRSKYLÄ	31,6	25
PORVOO	35,5	33,9
PUKKILA	40	40
Loviisan seutukunta	2016 toukokuu	2017 toukokuu
LAPINJÄRVI	25	53,8
LOVIISA	28,1	29,2

.. = tietoa ei ole saatu,
se on liian epävarma
esitettäväksi tai se on
salassapitosäännön
alainen



Elinkeino-, liikenne- ja ympäristökeskus
Närings-, trafik- och miljöcentralen
Centre for Economic Development, Transport and the Environment

20-29-v. ilman peruskoulunjälkeistä tutkintoa olevat työttömät työnhakijat



Ilman peruskoulun jälkeistä tutkintoa olevat 20-29 vuotiaat työttömät työnhakijat Uudenmaan alueen kunnissa kuukauden lopussa

(Lähde: TEM/Työnvälitystilasto, 1207.)

Alue	2016 toukokuu	2017 huhtikuu	2017 toukokuu	Vuosimuutos (%)
KOKO MAA	17 556	14 640	14 616	-16,7 %
UUSIMAA	5 881	4 618	4 642	-21,1 %
Helsingin seutukunta	2016 toukokuu	2017 huhtikuu	2017 toukokuu	Vuosimuutos (%)
ESPOO	847	701	720	-15,0 %
HELSINKI	2574	1891	1924	-25,3 %
HYVINKÄÄ	158	140	134	-15,2 %
JÄRVENPÄÄ	171	135	132	-22,8 %
KARKKILA	34	21	17	-50,0 %
KAUNIAINEN	12	..	8	-33,3 %
KERAVA	178	121	120	-32,6 %
KIRKKONUMMI	130	89	91	-30,0 %
LOHJA	153	127	123	-19,6 %
MÄNTSÄLÄ	35	35	34	-2,9 %
NURMIJÄRVI	61	63	61	0,0 %
PORNAINEN	7	9	5	-28,6 %
SIPOO	24	15	15	-37,5 %
SIUNTIO	6	7	8	33,3 %
TUUSULA	74	65	54	-27,0 %
VANTAA	962	795	790	-17,9 %
VIHTI	68	67	63	-7,4 %

Raaseporin seutukunta	2016 toukokuu	2017 huhtikuu	2017 toukokuu	Vuosimuutos (%)
HANKO	26	18	18	-30,8 %
INKOO	8	7	7	-12,5 %
RAASEPORI	91	82	90	-1,1 %
Porvoon seutukunta	2016 toukokuu	2017 huhtikuu	2017 toukokuu	Vuosimuutos (%)
ASKOLA	9	6	6	-33,3 %
MYRSKYLÄ	8	7	6	-25,0 %
PORVOO	177	162	164	-7,3 %
PUKKILA	0,0 %
Loviisan seutukunta	2016 toukokuu	2017 huhtikuu	2017 toukokuu	Vuosimuutos (%)
LAPINJÄRVI	10	5	5	-50,0 %
LOVIISA	56	44	45	-19,6 %

.. = tietoa ei ole saatu,
se on liian epävarma
esitettäväksi tai se on
salassapitosäännön
alainen



Elinkeino-, liikenne- ja ympäristökeskus
Närings-, trafik- och miljöcentralen
Centre for Economic Development, Transport and the Environment

■ Lisätietoa:

- Tutkija Santtu Sundvall, Uudenmaan ELY-keskus
(tutkimus.uusimaa@ely-keskus.fi)