



Elinkeino-, liikenne- ja ympäristökeskus
Närings-, trafik- och miljöcentralen
Centre for Economic Development, Transport and the Environment

Nuorisotyöttömyyden seuranta Uudenmaan alueella, toukokuu 2016

Uudenmaan ELY-keskus



Seurantaan liittyvä käsitteistö

- **Virta yli 3 kk työttömyyteen %** = Kuukauden aikana 3 kuukauden työttömyysrajan ylittäneiden henkilöiden osuus kaikista 3 kk sitten alkaneista työttömyysjaksoista.
- **Aktivointiaste %** = TE-palveluissa laskentapäivänä olevien osuus palveluissa olleiden ja työttömien työnhakijoiden yhteissummasta
- **Muissa palveluissa olevat** = laskettu yhteen vuorotteluvapaasijaiset, omaehtoinen opiskelu sekä kuntouttava työtoiminta



Nuoret työttömät työnhakijat kuukauden lopussa Uudellamaalla (Lähde: TEM/Työnvälitystilasto 1207.)

	2015 toukokuu	2016 huhtikuu	2016 toukokuu	Vuosi- muutos 2015- 2016 (%)
Alle 25-v.	8 789	9 421	9 368	6,6 %
-Alle 20-v.	1 446	1 446	1 535	6,2 %
25-29-v.	9 612	9 998	9 967	3,7 %
<i>Kaikki alle 30-v.</i>	18 401	19 419	19 335	5,1 %
20-29-v. ilman peruskoulun jälk. tutkintoa (NAO)	5 845	5 923	5 881	0,6 %



Elinkeino-, liikenne- ja ympäristökeskus
Närings-, trafik- och miljöcentralen
Centre for Economic Development, Transport and the Environment

Alle 25-vuotiaat



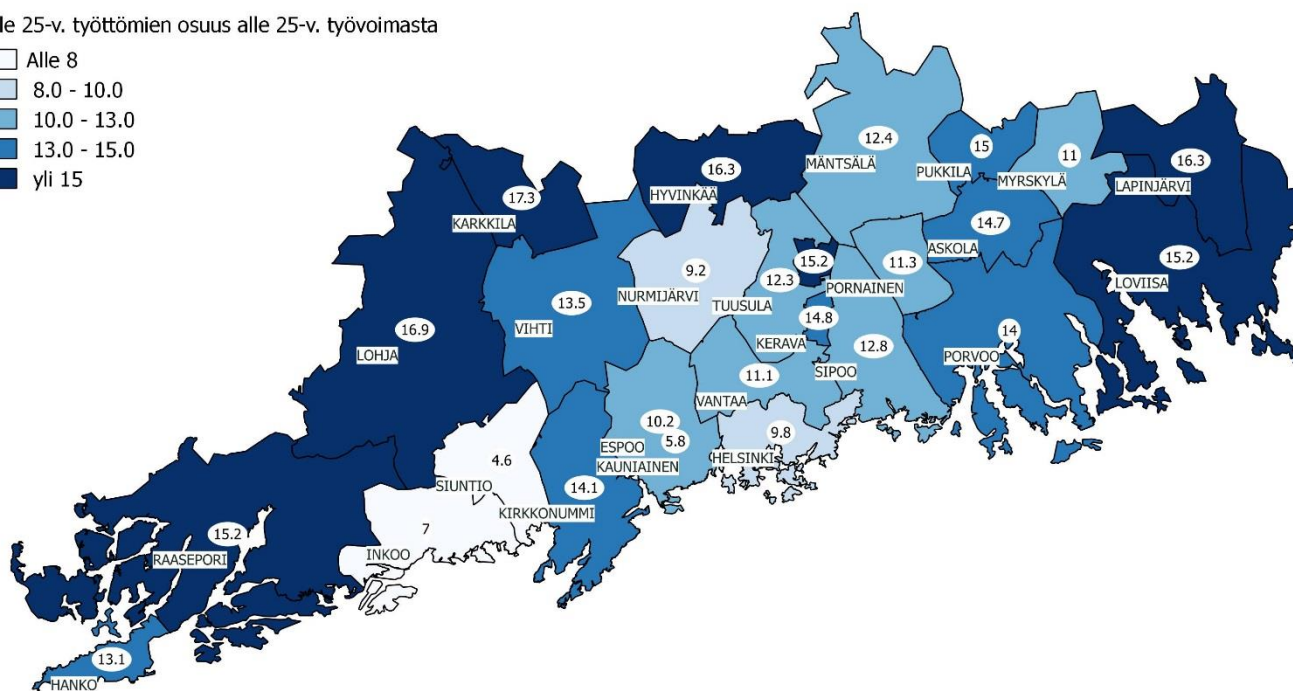
Elinkeino-, liikenne- ja ympäristökeskus
Närings-, trafik- och miljöcentralen
Centre for Economic Development, Transport and the Environment

Alle 25-vuotiaiden työttömien työnhakijoiden osuus alle 25-vuotiaasta työvoimasta Uudenmaan alueen kunnissa (%)

(Lähde: TEM/Työnvälitystilasto 1263.)

Alle 25-v. työttömien osuus alle 25-v. työvoimasta

- Alle 8
- 8.0 - 10.0
- 10.0 - 13.0
- 13.0 - 15.0
- yli 15





Alle 25-v. työttömät työnhakijat Uudenmaan alueen kunnissa sekä vuosimuutos (%) kuukauden lopussa (Lähde: TEM/Työnvälitystilasto 1207.)

Alue	2015 toukokuu	2016 huhtikuu	2016 toukokuu	Vuosimuutos (%)
KOKO MAA	40070	42 861	41799	4,3 %
UUSIMAA	8789	9 421	9368	6,6 %
Helsingin seutukunta	2015 toukokuu	2016 huhtikuu	2016 toukokuu	Vuosimuutos (%)
ESPOO	1274	1306	1368	7,4 %
HELSINKI	3432	3633	3554	3,6 %
HYVINKÄÄ	344	394	398	15,7 %
JÄRVENPÄÄ	303	333	342	12,9 %
KARKKILA	60	59	58	-3,3 %
KAUNIAINEN	20	29	26	30,0 %
KERAVA	298	307	309	3,7 %
KIRKKONUMMI	194	203	200	3,1 %
LOHJA	395	390	366	-7,3 %
MÄNTSÄLÄ	88	103	103	17,0 %
NURMIJÄRVI	154	158	156	1,3 %
PORNAINEN	20	23	24	20,0 %
SIPOO	72	86	91	26,4 %
SIUNTIO	14	10	10	-28,6 %
TUUSULA	166	187	188	13,3 %
VANTAA	1103	1312	1290	17,0 %
VIHTI	191	160	154	-19,4 %

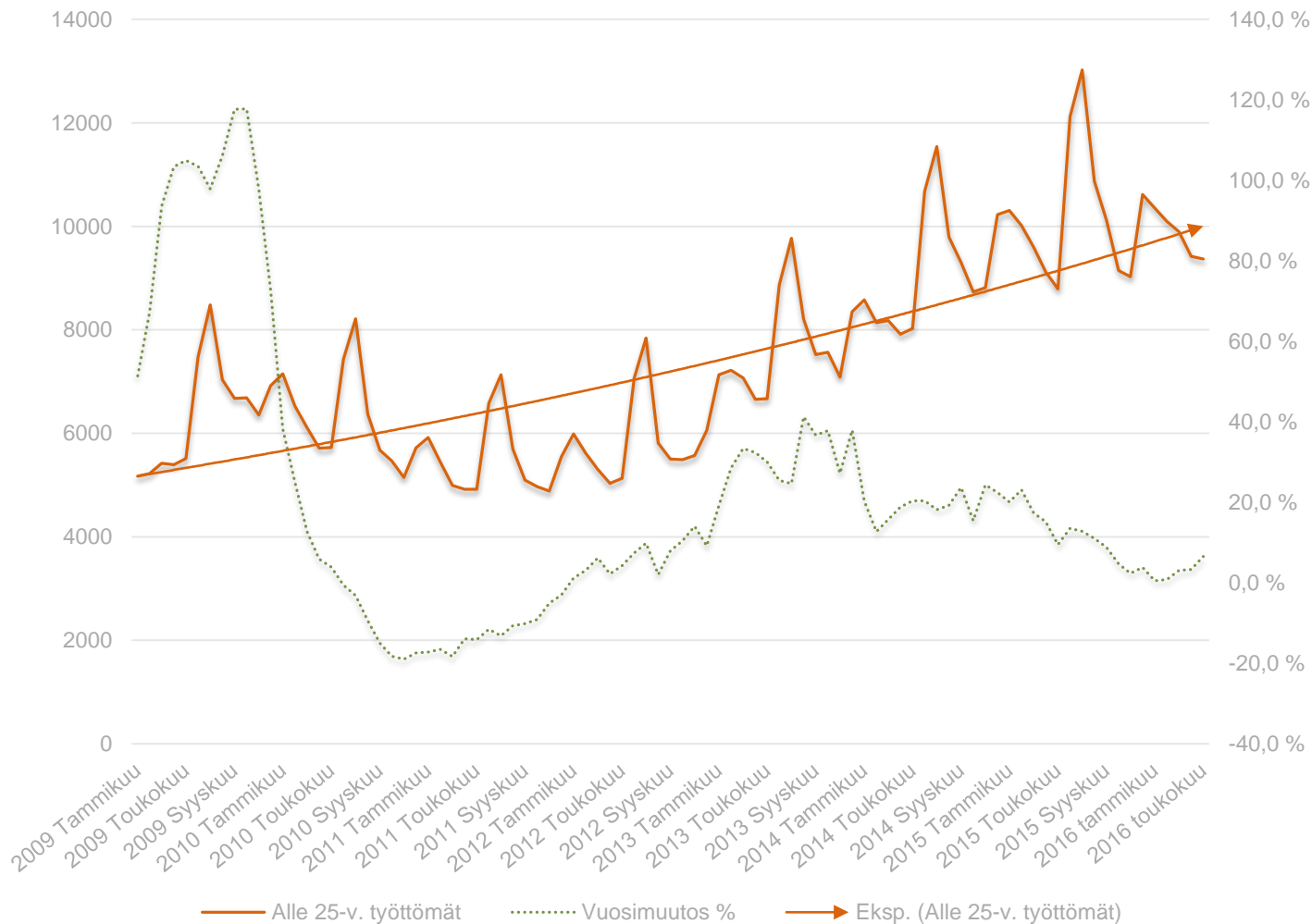
Raaseporin seutukunta	2015 toukokuu	2016 huhtikuu	2016 toukokuu	Vuosimuutos (%)
HANKO	39	52	37	-5,1 %
INKOO	13	15	13	0,0 %
RAASEPORI	145	176	182	25,5 %
Porvoon seutukunta	2015 toukokuu	2016 huhtikuu	2016 toukokuu	Vuosimuutos (%)
ASKOLA	22	27	28	27,3 %
MYRSKYLÄ	8	8	8	0,0 %
PORVOO	329	345	353	7,3 %
PUKKILA	13	12	12	-7,7 %
Loviisan seutukunta	2015 toukokuu	2016 huhtikuu	2016 toukokuu	Vuosimuutos (%)
LAPINJÄRVI	11	10	15	36,4 %
LOVIISA	81	83	83	2,5 %

.. = tietoa ei ole saatu, se on liian epävarma esitettäväksi tai se on salassapitosäännön alainen



Alle 25 -vuotiaat työttömät työnhakijat Uudellamaalla ja työttömyyden vuosimuutos (%)

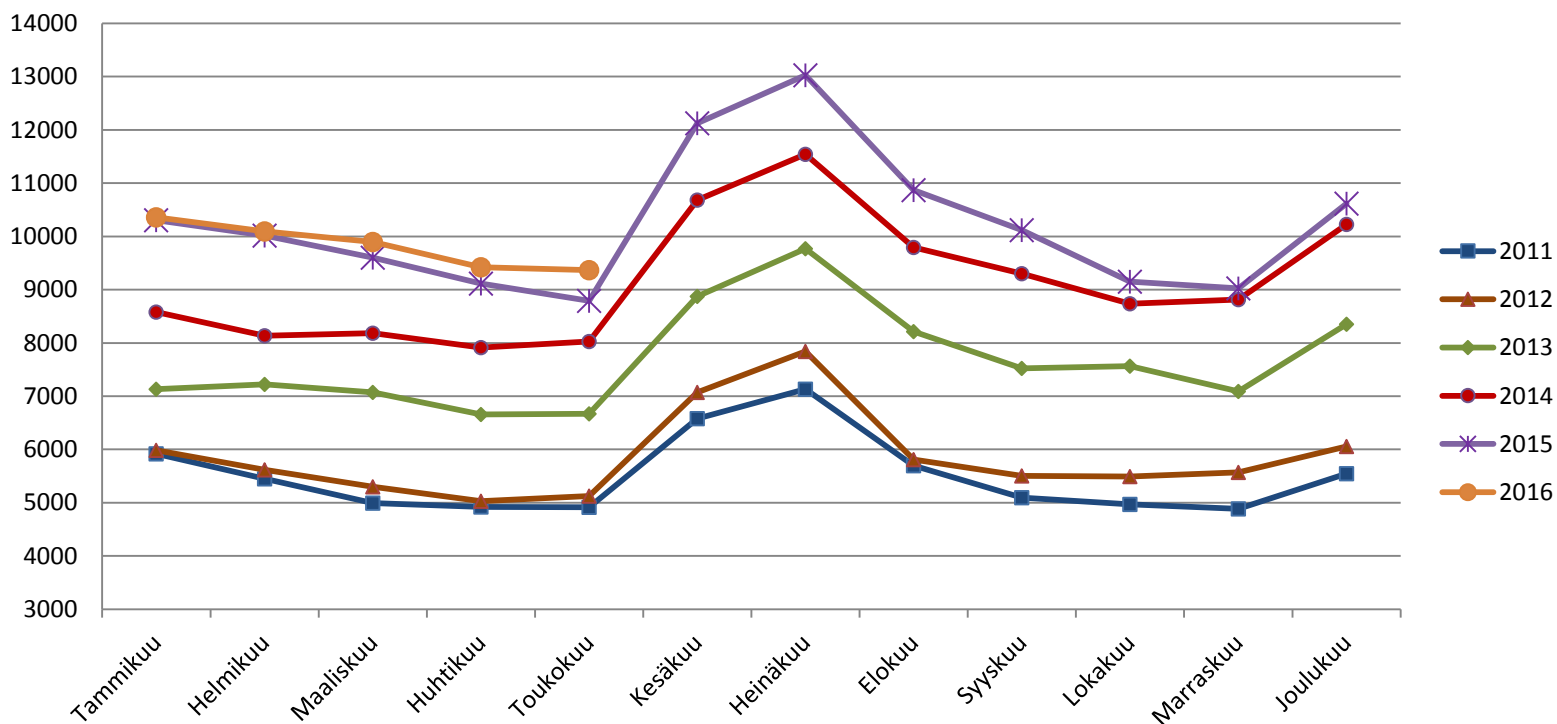
(Lähde: TEM/Työnvälitystilasto, 1207.)





Alle 25-v. työttömät työnhakijat kuukauden lopussa Uudellamaalla v. 2011-2016

(Lähde: TEM/Työnvälitystilasto 1207.)





Elinkeino-, liikenne- ja ympäristökeskus

Närings-, trafik- och miljöcentralen

Centre for Economic Development, Transport and the Environment

Alle 25-vuotiaiden virta yli 3 kk työttömyyteen (%) kuukauden aikana

Uudenmaan alueen kunnissa

(Lähde: TEM/Työnvälitystilasto 1355.)

Alue	2015 toukokuu	3 kk sitten alk. työttömyydet	3 kk ylityksiä	2016 toukokuu
KOKO MAA	37,1	9 627	3 787	39,3
UUSIMAA	39,2	1 949	865	44,4
Helsingin seutukunta	2015 toukokuu	3 kk sitten alk. työttömyydet	3 kk ylityksiä	2016 toukokuu
ESPOO	43,3	262	129	49,2
HELSINKI	43,2	784	361	46
HYVINKÄÄ	37,6	83	30	36,1
JÄRVENPÄÄ	38,4	55	20	36,4
KARKKILA	22,2	40
KAUNIAINEN	0	0
KERAVA	33,3	51	23	45,1
KIRKKONUMMI	41,7	37	12	32,4
LOHJA	45,1	58	25	43,1
MÄNTSÄLÄ	16,7	19	8	42,1
NURMIJÄRVI	36,5	32	11	34,4
PORNAINEN	55,6	14,3
SIPOO	47,1	6	6	100
SIUNTIO	0	0
TUUSULA	28	19	13	68,4
VANTAA	28,5	302	130	43
VIHTI	36,1	27	8	29,6

Raaseporin seutukunta	2015 toukokuu	3 kk sitten alk. työttömyydet	3 kk ylityksiä	2016 toukokuu
HANKO	30,8	24	9	37,5
INKOO	33,3	33,3
RAASEPORI	22,9	57	26	45,6
Porvoon seutukunta	2015 toukokuu	3 kk sitten alk. työttömyydet	3 kk ylityksiä	2016 toukokuu
ASKOLA	66,7	0
MYRSKYLÄ	0	0	0	0
PORVOO	42	88	40	45,5
PUKKILA	200	100
Loviisan seutukunta	2015 toukokuu	3 kk sitten alk. työttömyydet	3 kk ylityksiä	2016 toukokuu
LAPINJÄRVI	50	0
LOVIISA	36,4	11	6	54,5

.. = tietoa ei ole saatu, se on liian epävarma esitettäväksi tai se on salassapitosäännön alainen



Alle 25-v. aktiivointiaste (%) kuukauden lopussa Uudenmaan alueen kunnissa (Lähde: TEM/Työnvälitystilasto 4250.)

YHTEENSÄ	2015 toukokuu	Palveluissa ja työttömänä	Palveluissa olevat	2016 toukokuu
KOKO MAA	35,1	60273	18474	30,7
UUSIMAA	35,8	13306	3938	29,6
Helsingin seutukunta	2015 toukokuu	Palveluissa ja työttömänä	Palveluissa olevat	2016 toukokuu
ESPOO	33,9	1831	463	25,3
HELSINKI	35,5	5149	1595	31
HYVINKÄÄ	43,5	625	227	36,3
JÄRVENPÄÄ	32,1	447	105	23,5
KARKKILA	35,5	98	40	40,8
KAUNIAINEN	31	37	11	29,7
KERAVA	32,3	406	97	23,9
KIRKKONUMMI	27,3	253	53	20,9
LOHJA	28,2	485	119	24,5
MÄNTSÄLÄ	29,6	135	32	23,7
NURMIJÄRVI	37,7	231	75	32,5
PORNAINEN	37,5	37	13	35,1
SIPOO	35,7	120	29	24,2
SIUNTIO	41,7	18	8	44,4
TUUSULA	32,8	240	52	21,7
VANTAA	40,5	1934	644	33,3
VIHTI	24,8	221	67	30,3

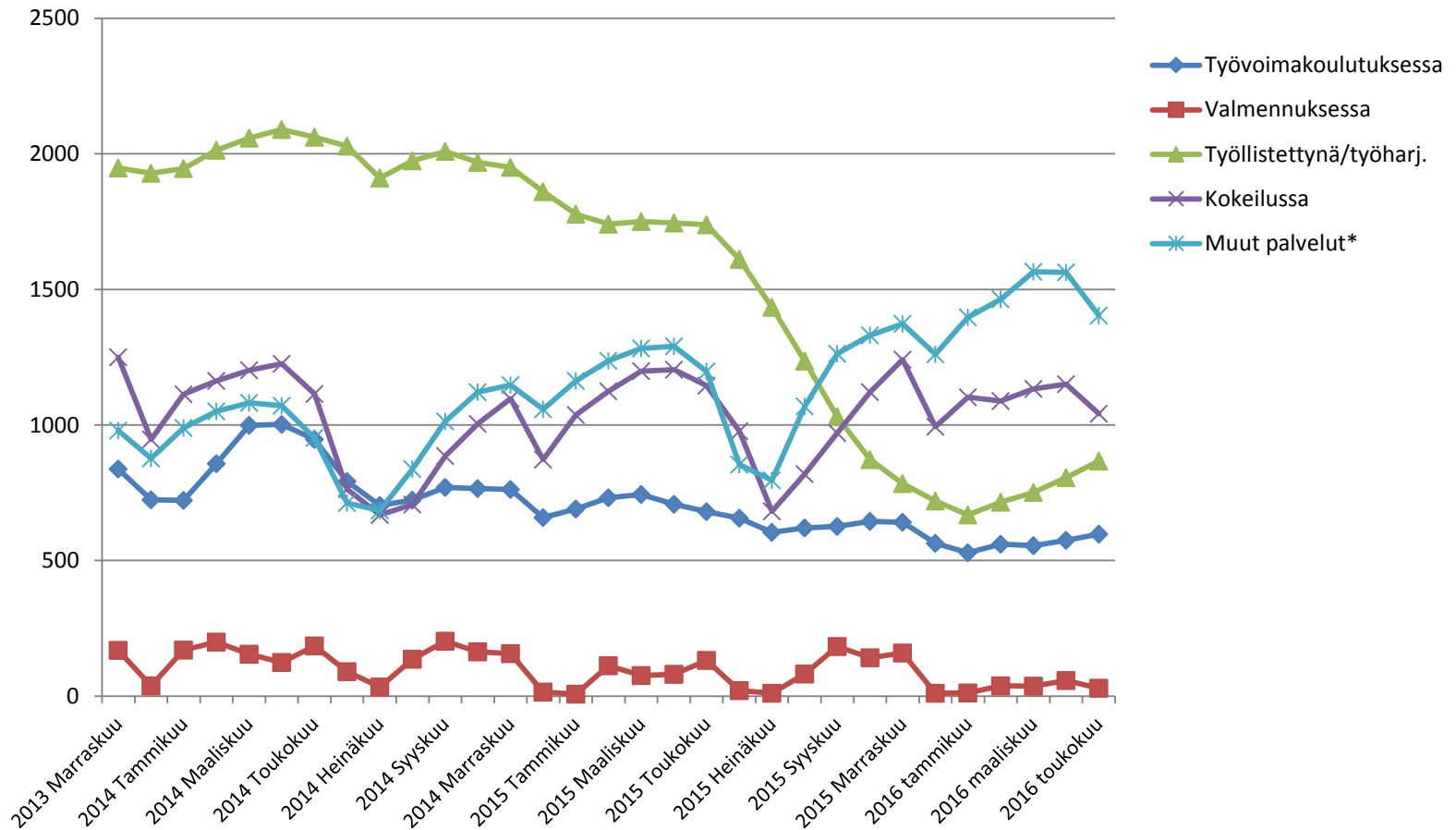
Raaseporin seutukunta	2015 toukokuu	Palveluissa ja työttömänä	Palveluissa olevat	2016 toukokuu
HANKO	62,5	83	46	55,4
INKOO	51,9	20	7	35
RAASEPORI	45,7	251	69	27,5
Porvoon seutukunta	2015 toukokuu	Palveluissa ja työttömänä	Palveluissa olevat	2016 toukokuu
ASKOLA	45	37	9	24,3
MYRSKYLÄ	27,3	33,3
PORVOO	34,2	500	147	29,4
PUKKILA	27,8	25
Loviisan seutukunta	2015 toukokuu	Palveluissa ja työttömänä	Palveluissa olevat	2016 toukokuu
LAPINJÄRVI	35,3	11,8
LOVIISA	31,4	103	20	19,4

.. = tietoa ei ole saatu, se on liian epävarma esitettäväksi tai se on salassapitosäännön alainen



Palveluissa olevat alle 25-vuotiaat työnhakijat Uudenmaan alueen kunnissa kuukauden lopussa

(Lähde: TEM/Työnvälitystilasto 4250.)



Muut palvelut: vuorotteluvapaasijaiset, omaehtoinen opiskelu ja kuntouttava työtoiminta



Elinkeino-, liikenne- ja ympäristökeskus
Närings-, trafik- och miljöcentralen
Centre for Economic Development, Transport and the Environment

25-29-vuotiaat



25-29-v. työttömät työnhakijat kuukauden lopussa Uudenmaan alueen kunnissa sekä vuosimuutos (%)

(Lähde: TEM/Työnvälitystilasto 1207.)

Alue	2015 toukokuu	2016 huhtikuu	2016 toukokuu	Vuosimuutos (%)
KOKO MAA	34948	36366	35367	1,2 %
UUSIMAA	9612	9998	9967	3,7 %
Helsingin seutukunta	2015 toukokuu	2016 huhtikuu	2016 toukokuu	Vuosimuutos (%)
ESPOO	1417	1453	1445	2,0 %
HELSINKI	4620	4757	4808	4,1 %
HYVINKÄÄ	283	305	280	-1,1 %
JÄRVENPÄÄ	215	238	248	15,3 %
KARKKILA	30	46	42	40,0 %
KAUNIAINEN	17	26	30	76,5 %
KERAVA	225	233	257	14,2 %
KIRKKONUMMI	152	175	171	12,5 %
LOHJA	230	236	218	-5,2 %
MÄNTSÄLÄ	77	69	60	-22,1 %
NURMIJÄRVI	105	118	116	10,5 %
PORNAINEN	15	12	10	-33,3 %
SIPOO	33	49	52	57,6 %
SIUNTIO	10	8	9	-10,0 %
TUUSULA	119	110	112	-5,9 %
VANTAA	1439	1533	1496	4,0 %
VIHTI	115	93	89	-22,6 %

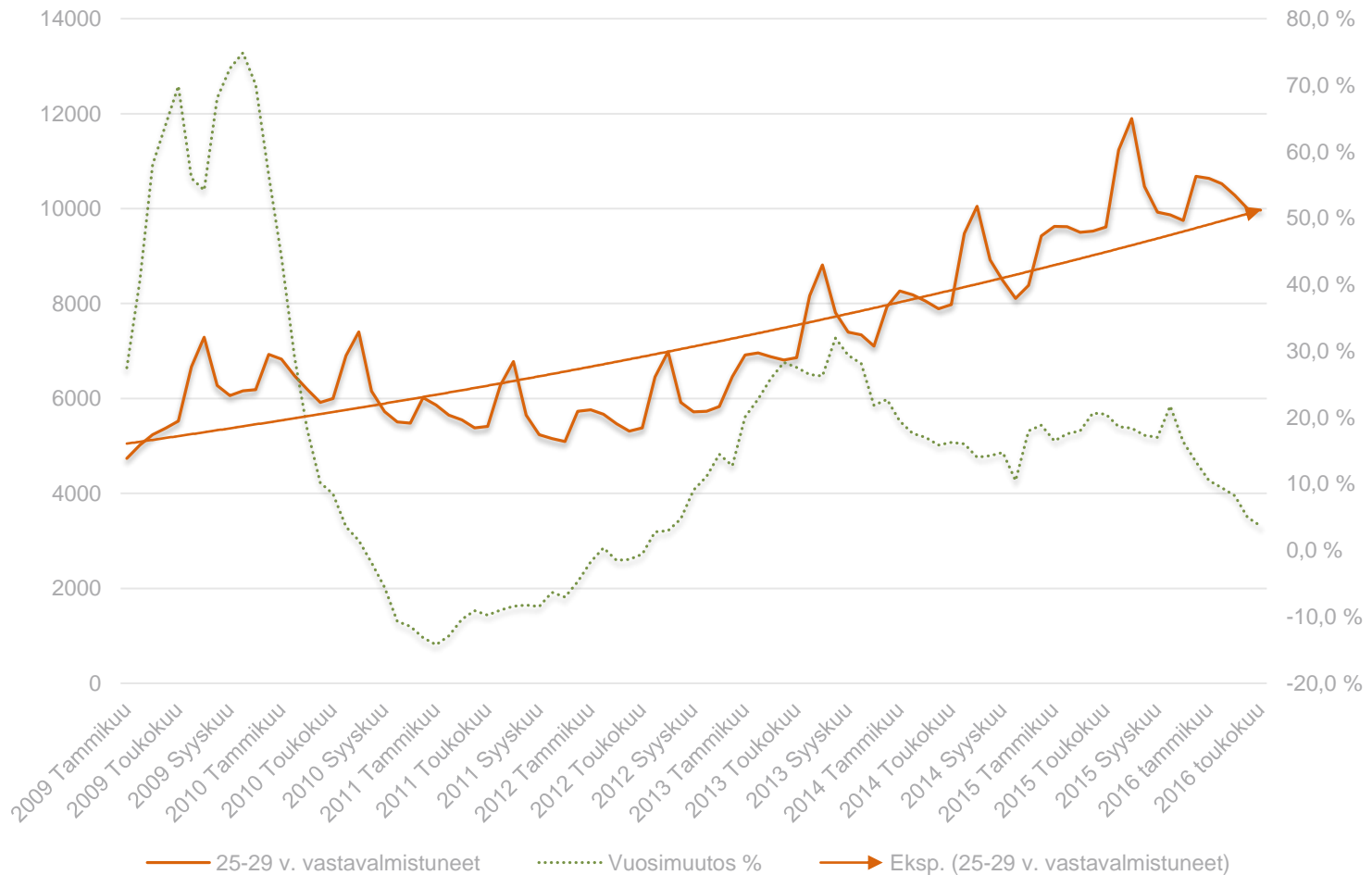
Raaseporin seutukunta	2015 toukokuu	2016 huhtikuu	2016 toukokuu	Vuosimuutos (%)
HANKO	44	50	43	-2,3 %
INKOO	13	16	16	23,1 %
RAASEPORI	132	124	120	-9,1 %
Porvoon seutukunta	2015 toukokuu	2016 huhtikuu	2016 toukokuu	Vuosimuutos (%)
ASKOLA	21	12	12	-42,9 %
MYRSKYLÄ	9	13	13	44,4 %
PORVOO	208	239	236	13,5 %
PUKKILA	6	-50,0 %
Loviisan seutukunta	2015 toukokuu	2016 huhtikuu	2016 toukokuu	Vuosimuutos (%)
LAPINJÄRVI	12	11	12	0,0 %
LOVIISA	65	69	69	6,2 %

.. = tietoa ei ole saatu, se on liian epävarma esitettäväksi tai se on salassapitosäännön alainen



25-29 -vuotiaat työttömät työnhakijat Uudellamaalla ja työttömyyden vuosimuutos (%)

(Lähde: TEM/Työnvälitystilasto, 1207.)





25-29-vuotiaiden työttömien työnhakijoiden virta yli 3 kk työttömyyteen (%) kuukauden aikana Uudenmaan alueen kunnissa (Lähde: TEM/Työnvälitystilasto 1355.)

Alue	2015	3 kk sitten alk.		2016
	toukokuu	työttömyydet	3 kk ylityksiä	toukokuu
KOKO MAA	49,8	5545	2632	47,5
UUSIMAA	56	1327	673	50,7
<u>Helsingin seutukunta</u>				
	2015	3 kk sitten alk.		2016
	toukokuu	työttömyydet	3 kk ylityksiä	toukokuu
ESPOO	65,8	216	125	57,9
HELSINKI	56	609	304	49,9
HYVINKÄÄ	44,9	35	22	62,9
JÄRVENPÄÄ	50	26	10	38,5
KARKKILA	27,3	25
KAUNIAINEN	0	50
KERAVA	62,9	31	14	45,2
KIRKKONUMMI	81,3	29	8	27,6
LOHJA	45,9	22	9	40,9
MÄNTSÄLÄ	55,6	11	7	63,6
NURMIJÄRVI	50	20	7	35
PORNAINEN	100	100
SIPOO	70	9	7	77,8
SIUNTIO	0	100
TUUSULA	35,3	44,4
VANTAA	54	196	93	47,4
VIHTI	68,4	19	10	52,6

Raaseporin seutukunta	2015	3 kk sitten alk.		2016
	toukokuu	työttömyydet	3 kk ylityksiä	toukokuu
HANKO	25	8	5	62,5
INKOO	100	25
RAASEPORI	33,3	18	5	27,8
<u>Porvoon seutukunta</u>				
	2015	3 kk sitten alk.		2016
	toukokuu	työttömyydet	3 kk ylityksiä	toukokuu
ASKOLA	50	0	0	0
MYRSKYLÄ	0	..	0	0
PORVOO	57,1	42	31	73,8
PUKKILA	0	0	0	0
<u>Loviisan seutukunta</u>				
	2015	3 kk sitten alk.		2016
	toukokuu	työttömyydet	3 kk ylityksiä	toukokuu
LAPINJÄRVI	50	..	0	0
LOVIISA	70	8	6	75

.. = tietoa ei ole saatu, se on liian epävarma esitettäväksi tai se on salassapitosäännön alainen



Elinkeino-, liikenne- ja ympäristökeskus
Närings-, trafik- och miljöcentralen
Centre for Economic Development, Transport and the Environment

20-29-v. ilman peruskoulunjälkeistä tutkintoa olevat työttömät työnhakijat



Ilman peruskoulun jälkeistä tutkintoa olevat 20-29 vuotiaat työttömät työnhakijat Uudenmaan alueen kunnissa kuukauden lopussa (Lähde: TEM/Työnvälitystilasto, 1207.)

Alue	2015	2016	2016	Vuosi- muutos (%)
	toukokuu	huhtikuu	toukokuu	
Koko maa	17 659	17 519	17 556	-0,6 %
Uusimaa	5 845	5 923	5 881	0,6 %
Helsingin seutukunta	2015	2016	2016	Vuosi- muutos (%)
	toukokuu	Huhtikuu	toukokuu	
ESPOO	863	820	847	-1,9 %
HELSINKI	2624	2619	2574	-1,9 %
HYVINKÄÄ	187	167	158	-15,5 %
JÄRVENPÄÄ	129	157	171	32,6 %
KARKKILA	32	36	34	6,3 %
KAUNIAINEN	7	14	12	71,4 %
KERAVA	133	164	178	33,8 %
KIRKKONUMMI	100	125	130	30,0 %
LOHJA	182	162	153	-15,9 %
MÄNTSÄLÄ	41	39	35	-14,6 %
NURMIJÄRVI	74	63	61	-17,6 %
PORNAINEN	11	8	7	-36,4 %
SIPOO	25	25	24	-4,0 %
SIUNTIO	7	6	6	-14,3 %
TUUSULA	82	75	74	-9,8 %
VANTAA	890	974	962	8,1 %
VIHTI	92	68	68	-26,1 %

Raaseporin seutukunta	2015	2016	2016	Vuosi- muutos (%)
	toukokuu	huhtikuu	toukokuu	
HANKO	29	30	26	-10,3 %
INKOO	5	7	8	60,0 %
RAASEPORI	79	96	91	15,2 %
Porvoon seutukunta	2015	2016	2016	Vuosi- muutos (%)
	toukokuu	huhtikuu	toukokuu	
ASKOLA	11	10	9	-18,2 %
MYRSKYLÄ	..	7	..	100,0 %
PORVOO	174	186	177	1,7 %
PUKKILA	-50,0 %
Loviisan seutukunta	2015	2016	2016	Vuosi- muutos (%)
	toukokuu	huhtikuu	toukokuu	
LAPINJÄRVI	8	10	10	25,0 %
LOVIISA	52	53	56	7,7 %

.. = tietoa ei ole saatu, se on liian epävarma esitettäväksi tai se on salassapitosäännön alainen