



Elinkeino-, liikenne- ja ympäristökeskus
Närings-, trafik- och miljöcentralen
Centre for Economic Development, Transport and the Environment

Nuorten työllisyyden seuranta Uudenmaan ELY-keskuksen alueella, tammikuu 2017

Uudenmaan ELY-keskus
Tutkija Santtu Sundvall



Nuoret työttömät työnhakijat kuukauden lopussa Uudellamaalla (Lähde: TEM/Työnvälitystilasto 1207.)

	2016 tammikuu	2016 joulukuu	2017 tammikuu	Vuosi- muutos 2015-2016 (%)
Alle 25-v.	10356	9645	9260	-10,6 %
-Alle 20-v.	1711	1806	1504	-12,1 %
25-29-v.	10635	10283	10001	-6,0 %
<i>Kaikki alle 30-v.</i>	20991	19928	19261	-8,2 %
20-29-v. ilman peruskoulun jälk. tutkintoa (NAO)	6 121	5 578	5 427	-11,3 %



Elinkeino-, liikenne- ja ympäristökeskus
Närings-, trafik- och miljöcentralen
Centre for Economic Development, Transport and the Environment

Alle 25-vuotiaat työttömät työnhakijat



Alle 25-v. työttömät työnhakijat Uudenmaan alueen kunnissa sekä vuosimuutos (%) kuukauden lopussa (Lähde: TEM/Työnvälitystilasto 1207.)

Alue	2016 tammikuu	2016 joulukuu	2017 tammikuu	Vuosimuutos (%)
KOKO MAA	48314	48064	43414	-10,1 %
UUSIMAA	10356	9645	9260	-10,6 %
Helsingin seutukunta	2016 tammikuu	2016 joulukuu	2017 tammikuu	Vuosimuutos (%)
ESPOO	1400	1387	1309	-6,5 %
HELSINKI	3733	3525	3456	-7,4 %
HYVINKÄÄ	476	393	338	-29,0 %
JÄRVENPÄÄ	374	303	307	-17,9 %
KARKKILA	67	57	57	-14,9 %
KAUNIAINEN	30	25	29	-3,3 %
KERAVA	383	311	271	-29,2 %
KIRKKONUMMI	216	212	202	-6,5 %
LOHJA	451	371	347	-23,1 %
MÄNTSÄLÄ	110	113	99	-10,0 %
NURMIJÄRVI	212	184	177	-16,5 %
PORNAINEN	34	23	24	-29,4 %
SIPOO	104	90	86	-17,3 %
SIUNTIO	22	18	22	0,0 %
TUUSULA	209	192	177	-15,3 %
VANTAA	1422	1454	1440	1,3 %
VIHTI	206	171	170	-17,5 %

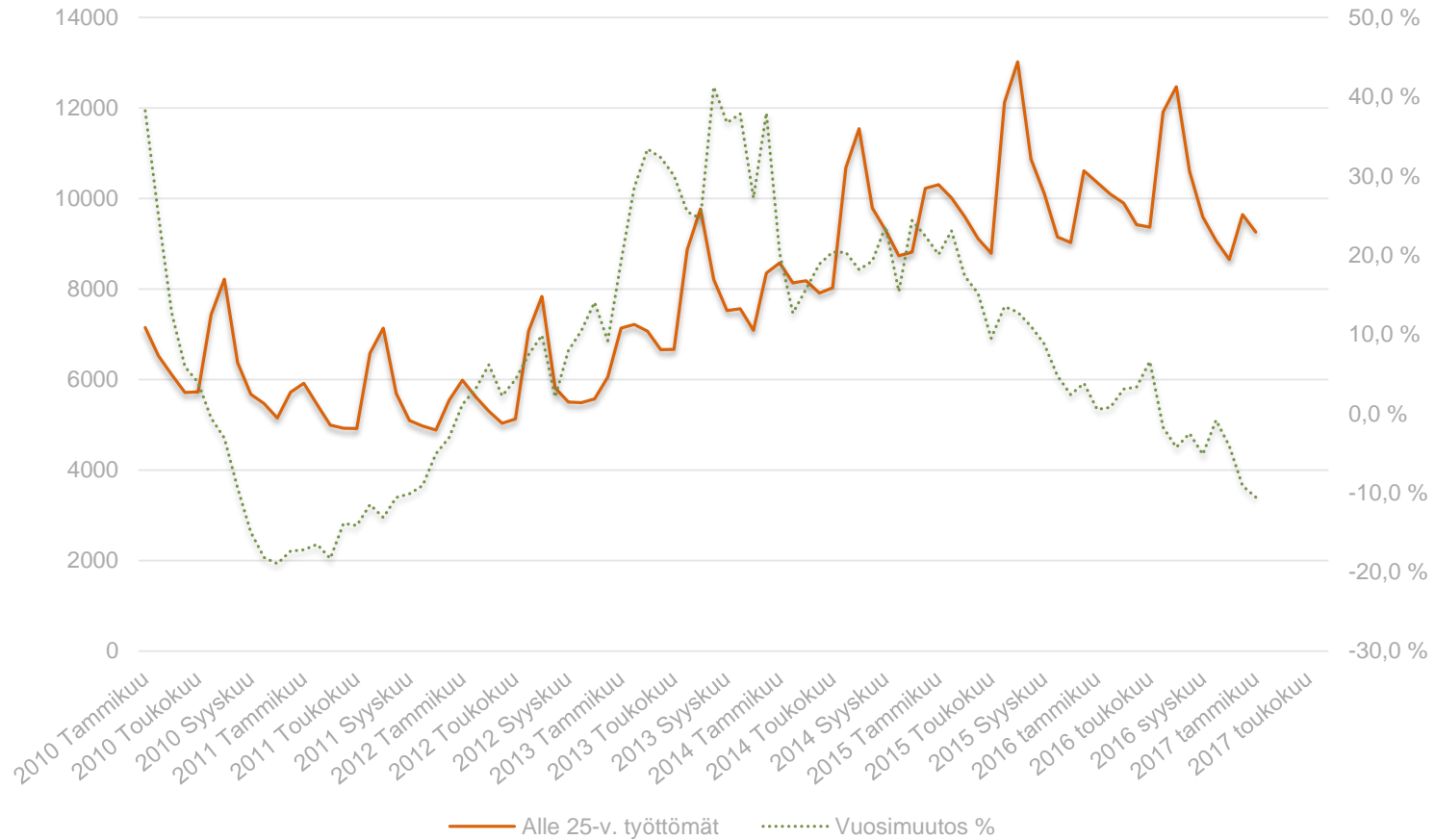
Raaseporin seutukunta	2016 tammikuu	2016 joulukuu	2017 tammikuu	Vuosimuutos (%)
HANKO	66	54	45	-31,8 %
INKOO	26	29	30	15,4 %
RAASEPORI	202	198	190	-5,9 %
Porvoon seutukunta	2016 tammikuu	2016 joulukuu	2017 tammikuu	Vuosimuutos (%)
ASKOLA	39	28	30	-23,1 %
MYRSKYLÄ	12	11	11	-8,3 %
PORVOO	420	384	345	-17,9 %
PUKKILA	14	14	12	-14,3 %
Loviisan seutukunta	2016 tammikuu	2016 joulukuu	2017 tammikuu	Vuosimuutos (%)
LAPINJÄRVI	16	14	12	-25,0 %
LOVIISA	112	84	74	-33,9 %

.. = tietoa ei ole saatu, se on
liian epävarma esitettäväksi tai
se on salassapitosäännön
alainen



Alle 25 -vuotiaat työttömät työnhakijat Uudellamaalla ja työttömyyden vuosimuutos (%)

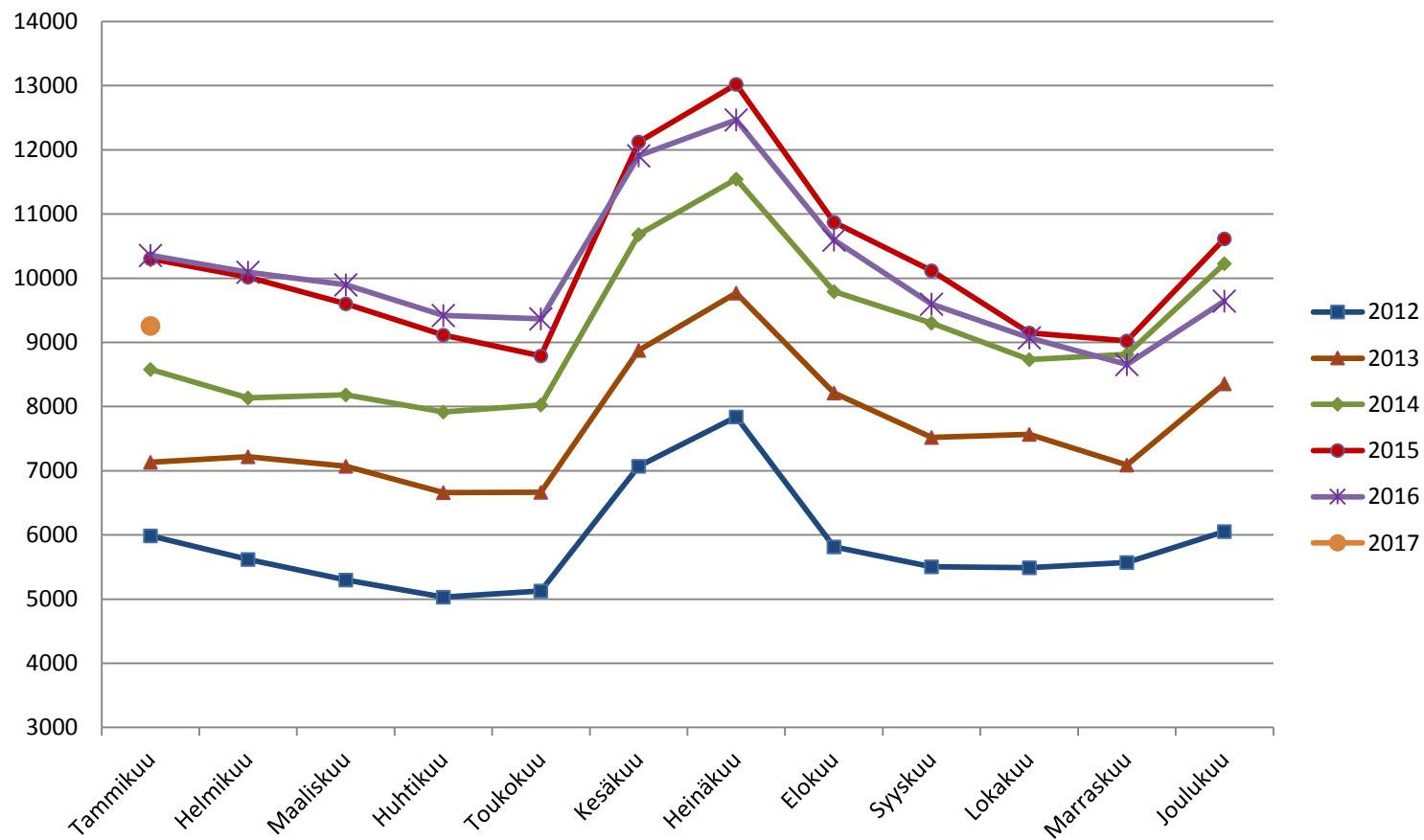
(Lähde: TEM/Työnvälitystilasto, 1207.)





Alle 25-v. työttömät työnhakijat kuukauden lopussa Uudellamaalla v. 2012-2017

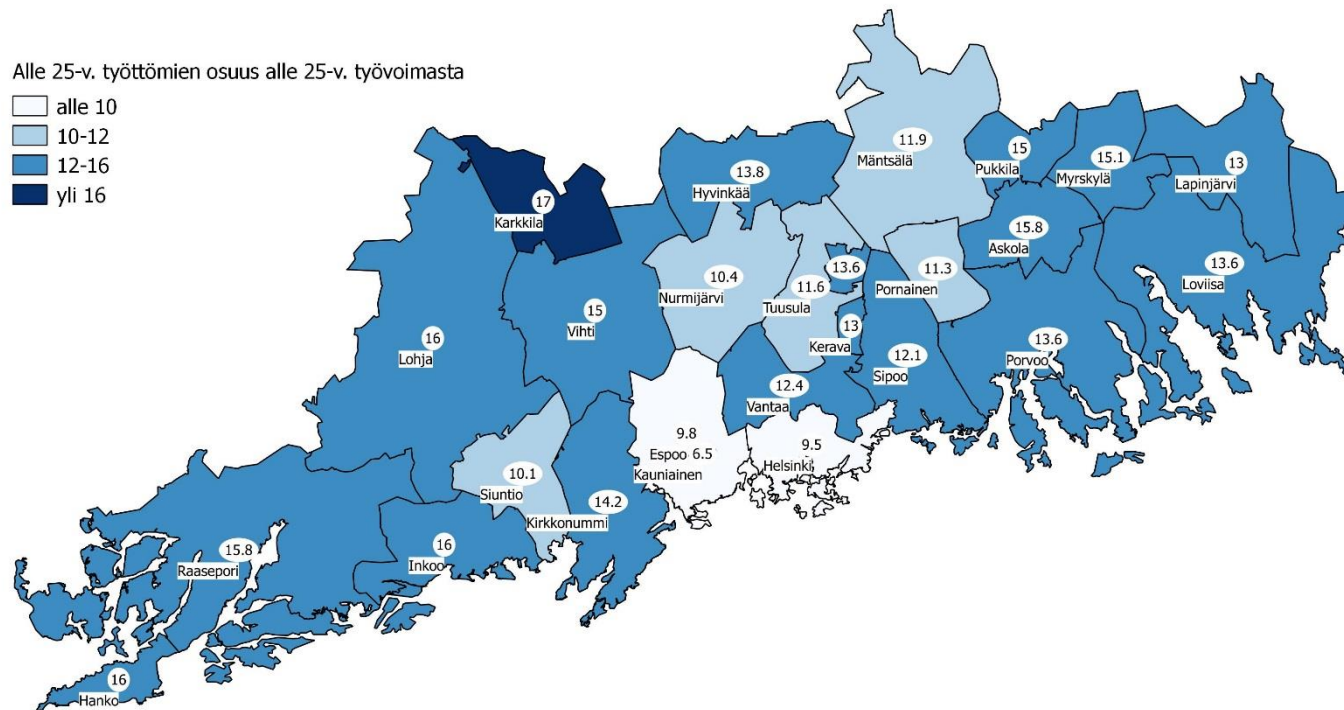
(Lähde: TEM/Työnvälitystilasto 1207.)





Alle 25-vuotiaiden työttömien työnhakijoiden osuus alle 25-vuotiaasta työvoimasta Uudenmaan alueen kunnissa (%)

(Lähde: TEM/Työnvälitystilasto 1263.)





Alle 25-vuotiaiden virta yli kolmen kk työttömyyteen (%) kuukauden aikana Uudenmaan alueen kunnissa (Lähde: TEM/Työnvälitystilasto 1355.)

Alue	2016 tammikuu	2017 tammikuu
KOKO MAA	41,3	39,1
UUSIMAA	45,3	40,1
Helsingin seutukunta	2016 tammikuu	2017 tammikuu
ESPOO	47,1	44,7
HELSINKI	45,6	40,6
HYVINKÄÄ	43,6	30,8
JÄRVENPÄÄ	50	33
KARKKILA	25	83,3
KAUNIAINEN	50	0
KERAVA	48,7	42,9
KIRKKONUMMI	60,7	33,3
LOHJA	49,2	47,1
MÄNTSÄLÄ	36,4	38,5
NURMIJÄRVI	38,3	26,5
PORNAINEN	40	66,7
SIPOO	37,5	30,4
SIUNTIO	50	22,2
TUUSULA	45,8	45,7
VANTAA	40,7	39
VIHTI	65,1	50

Raaseporin seutukunta	2016 tammikuu	2017 tammikuu
HANKO	41,2	41,7
INKOO	25	28,6
RAASEPORI	40	44,9
Porvoon seutukunta	2016 tammikuu	2017 tammikuu
ASKOLA	37,5	42,9
MYRSKYLÄ	0	33,3
PORVOO	45,7	34,1
PUKKILA	33,3	0
Loviisan seutukunta	2016 tammikuu	2017 tammikuu
LAPINJÄRVI	50	20
LOVIISA	58,3	70,4

.. = tietoa ei ole saatu, se on liian epävarma esitettäväksi tai se on salassapitosäännön alainen



Alle 25-v. aktivointiaste (%) kuukauden lopussa Uudenmaan alueen kunnissa (Lähde: TEM/Työnvälitystilasto 4250.)

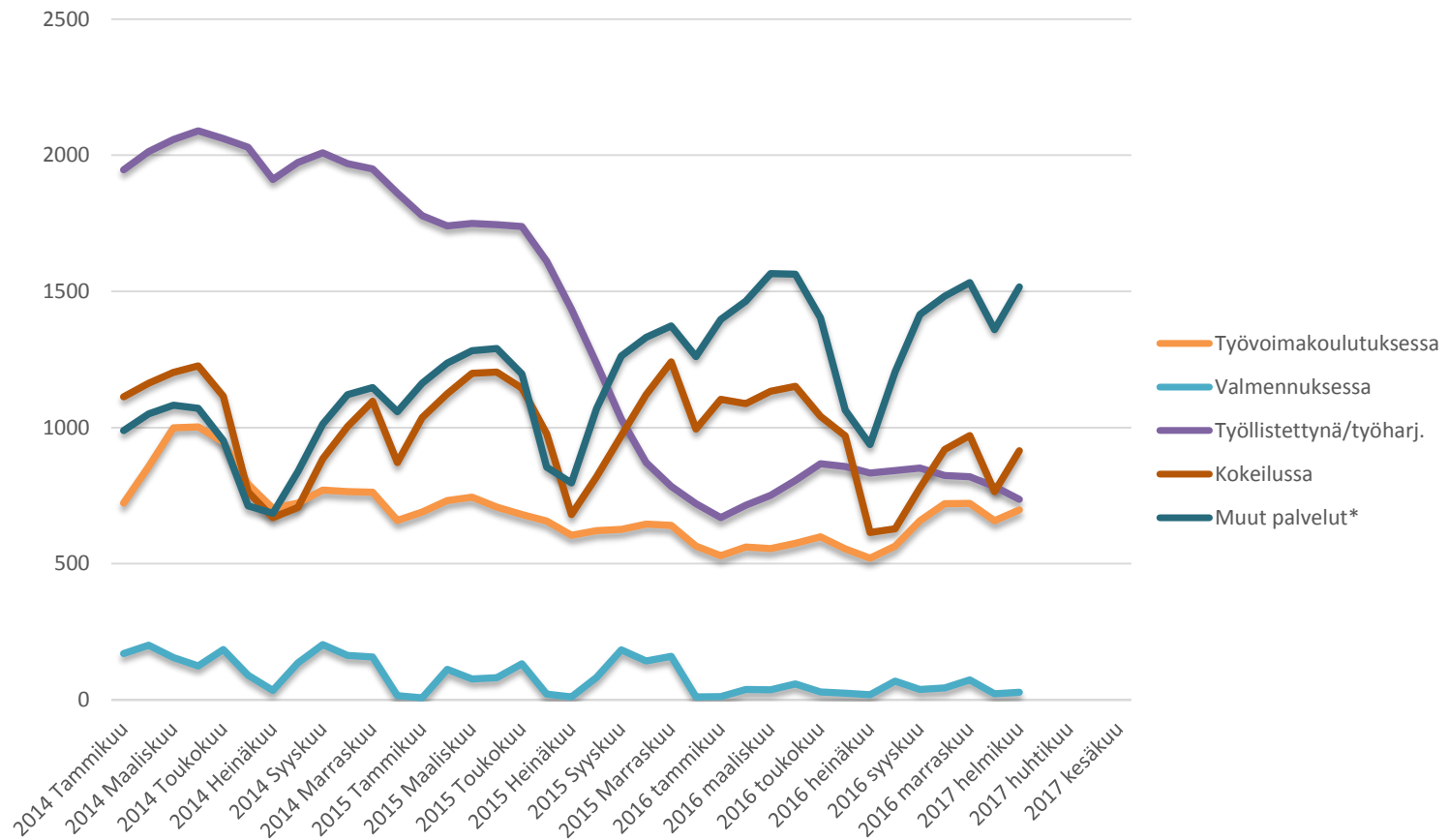
YHTEENSÄ	2016 tammikuu	2017 tammikuu
KOKO MAA	26,4	28,5
UUSIMAA	26,4	29,6
<u>Helsingin seutukunta</u>		
ESPOO	25,8	31,1
HELSINKI	28,1	30,4
HYVINKÄÄ	28,4	34
JÄRVENPÄÄ	24,9	31
KARKKILA	33	32,9
KAUNIAINEN	26,8	39,6
KERAVA	21,4	21,4
KIRKKONUMMI	20,3	24,6
LOHJA	18,7	21
MÄNTSÄLÄ	18,5	23,3
NURMIJÄRVI	26,1	30,9
PORNAINEN	17,1	17,2
SIPOO	26,2	20,4
SIUNTIO	18,5	35,3
TUUSULA	20,2	17,3
VANTAA	29,4	31,1
VIHTI	22,6	22,7

<u>Raaseporin seutukunta</u>	2016 tammikuu	2017 tammikuu
HANKO	39,4	49,4
INKOO	13,3	25
RAASEPORI	23,8	25,2
<u>Porvoon seutukunta</u> <td></td> <td></td>		
ASKOLA	18,8	25
MYRSKYLÄ	25	15,4
PORVOO	24,3	30,6
PUKKILA	22,2	20
<u>Loviisan seutukunta</u> <td></td> <td></td>		
LAPINJÄRVI	5,9	14,3
LOVIISA	17,6	28,2

.. = tietoa ei ole
saatu, se on liian
epävarma
esitettäväksi tai se on
salassapitosäännön
alainen



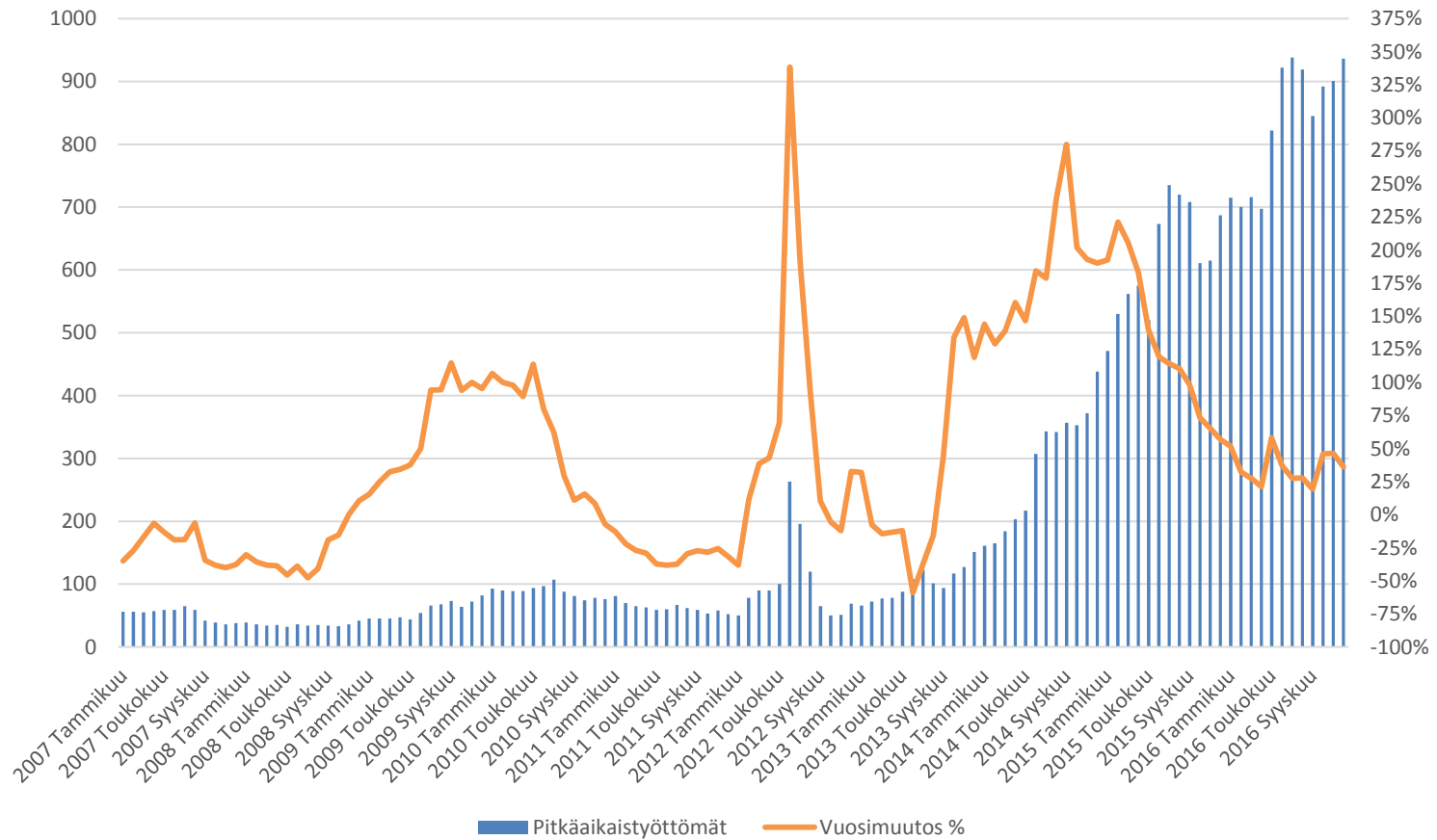
Palveluissa olevat alle 25-vuotiaat työnhakijat Uudenmaan alueen kunnissa kuukauden lopussa (Lähde: TEM/Työnvälitystilasto 4250.)



*Muut palvelut: vuorotteluvapaasijaiset, omaehtoinen opiskelu ja kuntouttava työtoiminta



Alle 25-v. pitkäaikaistyöttömät ja työttömyyden vuosimuutos (%) kuukauden lopussa Uudellamaalla (Lähde: TEM/Työnvälitystilasto 1207.)





Alle 25-v. pitkäaikaistyöttömät Uudenmaan alueen kunnissa sekä vuosimuutos (%) kuukauden lopussa (Lähde: TEM/Työnvälitystilasto 1207.)

Alue	2016 tammikuu	2016 joulukuu	2017 tammikuu	Vuosimuutos (%)
KOKO MAA	3277	3904	3787	15,6 %
UUSIMAA	715	936	930	30,1 %
Helsingin seutukunta	2016 tammikuu	2016 joulukuu	2017 tammikuu	Vuosimuutos (%)
ESPOO	87	131	142	63,2 %
HELSINKI	250	392	388	55,2 %
HYVINKÄÄ	10	16	12	20,0 %
JÄRVENPÄÄ	38	38	35	-7,9 %
KARKKILA	7	-71,4 %
KAUNIAINEN	0
KERAVA	48	36	34	-29,2 %
KIRKKONUMMI	14	21	23	64,3 %
LOHJA	67	50	45	-32,8 %
MÄNTSÄLÄ	10	10	10	0,0 %
NURMIJÄRVI	0,0 %
PORNAINEN	0	0	0	..
SIPOO	9	9	8	-11,1 %
SIUNTIO	0	0	0	..
TUUSULA	16	14	15	-6,3 %
VANTAA	59	116	116	96,6 %
VIHTI	21	23	20	-4,8 %

Raaseporin seutukunta	2016 tammikuu	2016 joulukuu	2017 tammikuu	Vuosimuutos (%)
HANKO	100,0 %
INKOO	-33,3 %
RAASEPORI	7	10	10	42,9 %
Porvoon seutukunta	2016 tammikuu	2016 joulukuu	2017 tammikuu	Vuosimuutos (%)
ASKOLA	-66,7 %
MYRSKYLÄ	0,0 %
PORVOO	50	42	40	-20,0 %
PUKKILA	100,0 %
Loviisan seutukunta	2016 tammikuu	2016 joulukuu	2017 tammikuu	Vuosimuutos (%)
LAPINJÄRVI	..	0	0	-100,0 %
LOVIISA	6	11	14	133,3 %

.. = tietoa ei ole saatu, se
on liian epävarma
esitettäväksi tai se on
salassapitosäännön
alainen



Elinkeino-, liikenne- ja ympäristökeskus
Närings-, trafik- och miljöcentralen
Centre for Economic Development, Transport and the Environment

25-29-vuotiaat työttömät työnhakijat



25-29-v. työttömät työnhakijat kuukauden lopussa Uudenmaan alueen kunnissa sekä vuosimuutos (%)

(Lähde: TEM/Työnvälitystilasto 1207.)

Alue	2016 tammikuu	2016 joulukuu	2017 tammikuu	Vuosimuutos (%)
KOKO MAA	40124	38323	36886	-8,1 %
UUSIMAA	10635	10283	10001	-6,0 %
Helsingin seutukunta	2016 tammikuu	2016 joulukuu	2017 tammikuu	Vuosimuutos (%)
ESPOO	1434	1487	1434	0,0 %
HELSINKI	5101	4846	4732	-7,2 %
HYVINKÄÄ	324	335	321	-0,9 %
JÄRVENPÄÄ	257	275	271	5,4 %
KARKKILA	49	36	36	-26,5 %
KAUNIAINEN	24	20	16	-33,3 %
KERAVA	275	240	237	-13,8 %
KIRKKONUMMI	180	180	175	-2,8 %
LOHJA	274	257	229	-16,4 %
MÄNTSÄLÄ	72	68	69	-4,2 %
NURMIJÄRVI	124	102	111	-10,5 %
PORNAINEN	8	11	8	0,0 %
SIPOO	47	47	46	-2,1 %
SIUNTIO	10	11	13	30,0 %
TUUSULA	129	127	136	5,4 %
VANTAA	1630	1564	1521	-6,7 %
VIHTI	114	113	107	-6,1 %

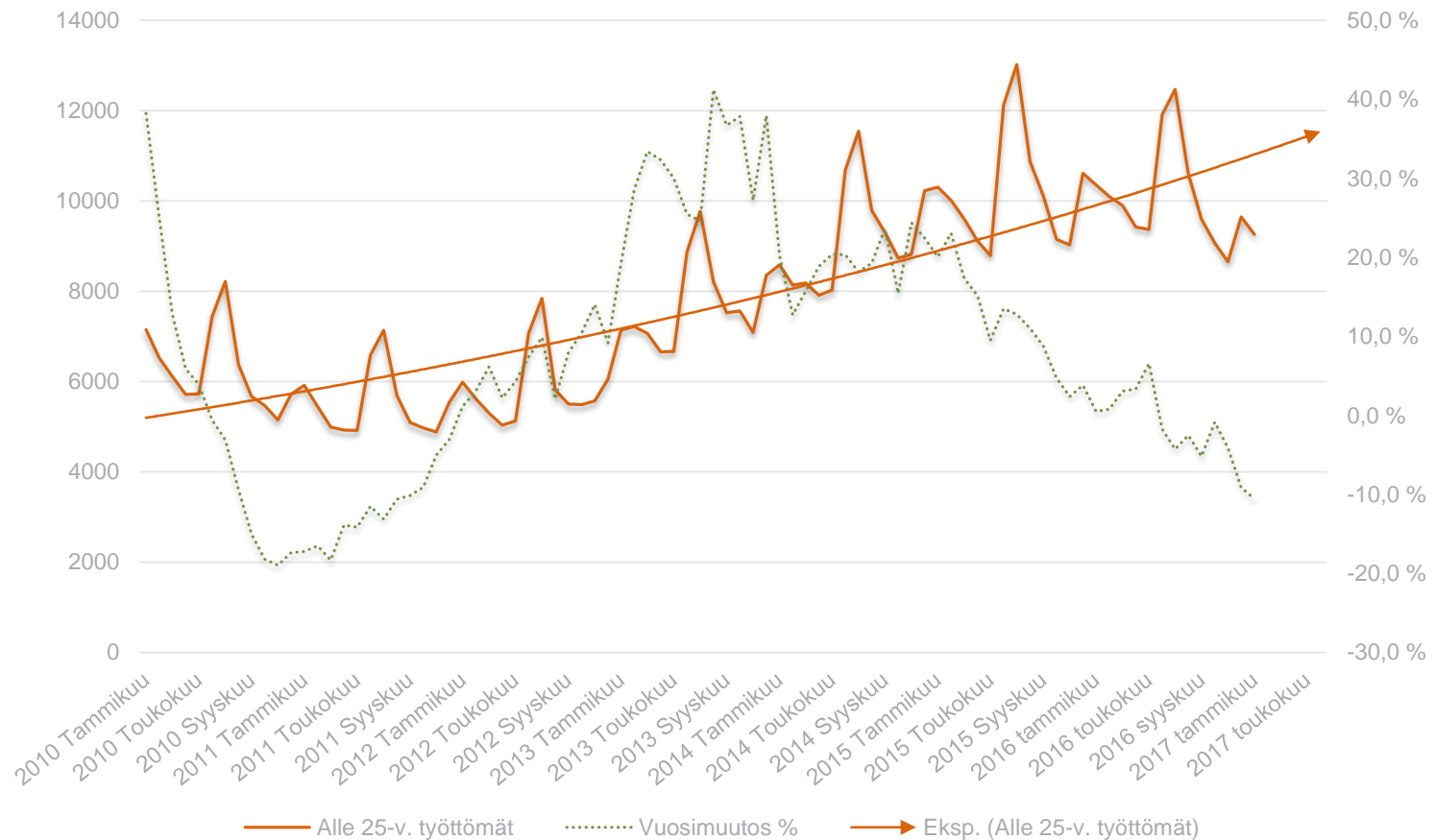
Raaseporin seutukunta	2016 tammikuu	2016 joulukuu	2017 tammikuu	Vuosimuutos (%)
HANKO	57	41	38	-33,3 %
INKOO	22	15	15	-31,8 %
RAASEPORI	146	142	135	-7,5 %
Porvoon seutukunta	2016 tammikuu	2016 joulukuu	2017 tammikuu	Vuosimuutos (%)
ASKOLA	21	18	17	-19,0 %
MYRSKYLÄ	13	10	14	7,7 %
PORVOO	223	251	236	5,8 %
PUKKILA	5	-20,0 %
Loviisan seutukunta	2016 tammikuu	2016 joulukuu	2017 tammikuu	Vuosimuutos (%)
LAPINJÄRVI	14	9	8	-42,9 %
LOVIISA	82	74	72	-12,2 %

.. = tietoa ei ole saatu, se on liian epävarma esitettäväksi tai se on salassapitosäännön alainen



25-29 -vuotiaat työttömät työnhakijat Uudellamaalla ja työttömyyden vuosimuutos (%)

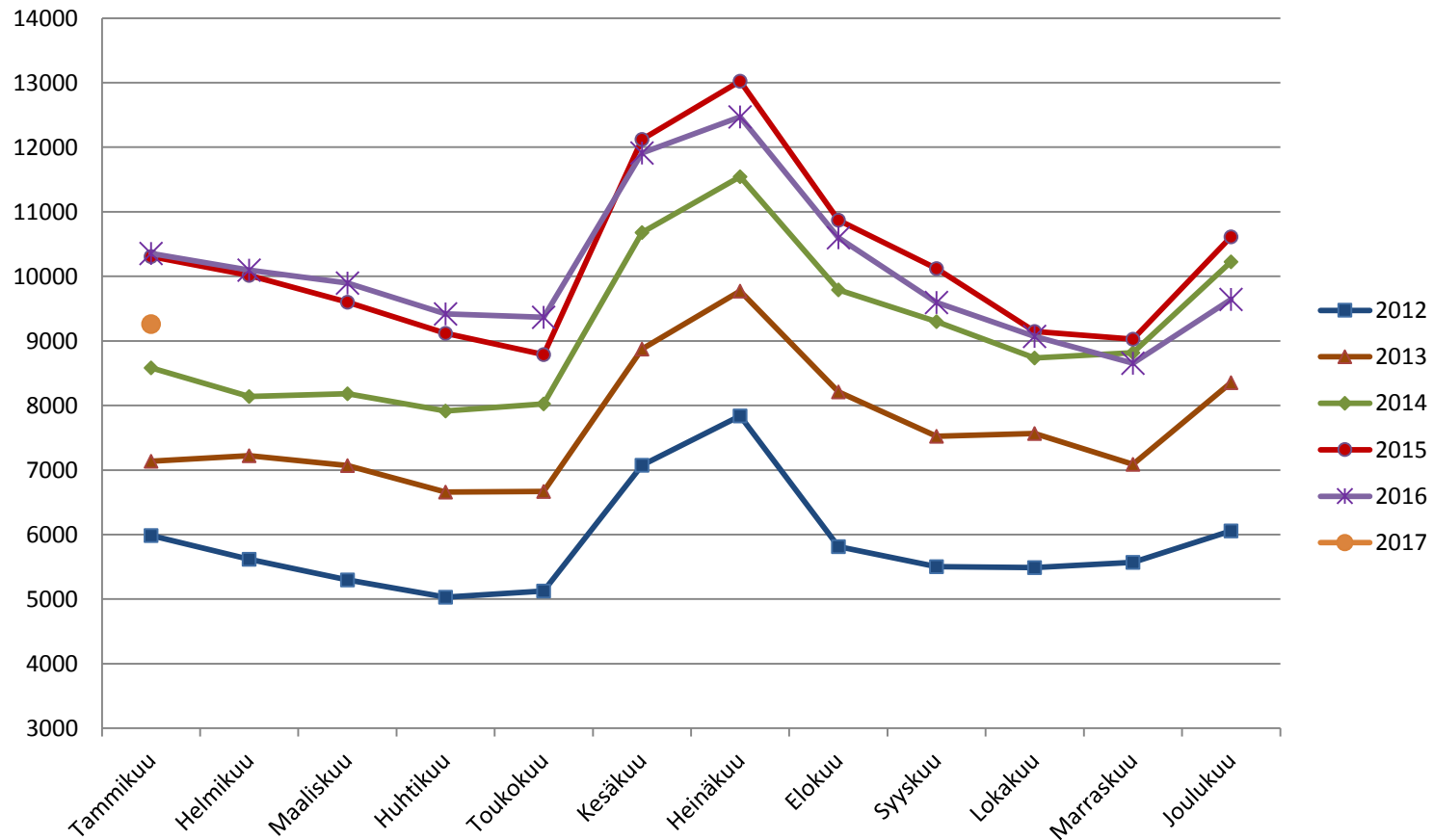
(Lähde: TEM/Työnvälitystilasto, 1207.)





25-29-v. työttömät työnhakijat kuukauden lopussa Uudellamaalla v. 2012-2017

(Lähde: TEM/Työnvälitystilasto 1207.)





25-29-vuotiaiden työttömien työnhakijoiden virta yli kolmen kk työttömyyteen (%) kuukauden aikana Uudenmaan alueen kunnissa (Lähde: TEM/Työnvälitystilasto 1355.)

Alue	2016 tammikuu	2017 tammikuu
KOKO MAA	55,6	52,7
UUSIMAA	60,6	53,6
Helsingin seutukunta	2016 tammikuu	2017 tammikuu
ESPOO	56,1	58,4
HELSINKI	60,6	53,1
HYVINKÄÄ	65	56,9
JÄRVENPÄÄ	48,8	31
KARKKILA	83,3	11,1
KAUNIAINEN	60	50
KERAVA	67,6	66,7
KIRKKONUMMI	100	85
LOHJA	59,5	58,1
MÄNTSÄLÄ	40	58,3
NURMIJÄRVI	47,6	50
PORNAINEN	100	100
SIPOO	66,7	37,5
SIUNTIO	0	0
TUUSULA	68,4	55,2
VANTAA	61,8	48,6
VIHTI	61,1	70

Raaseporin seutukunta	2016 tammikuu	2017 tammikuu
HANKO	41,7	12,5
INKOO	100	33,3
RAASEPORI	65,4	50
Porvoon seutukunta	2016 tammikuu	2017 tammikuu
ASKOLA	100	100
MYRSKYLÄ	0	50
PORVOO	56,3	85,7
PUKKILA	0	0
Loviisan seutukunta	2016 tammikuu	2017 tammikuu
LAPINJÄRVI	100	0
LOVIISA	71,4	33,3

.. = tietoa ei ole saatu,
se on liian epävarma
esitettäväksi tai se on
salassapitosäännön
alainen



Elinkeino-, liikenne- ja ympäristökeskus
Närings-, trafik- och miljöcentralen
Centre for Economic Development, Transport and the Environment

20-29-v. ilman peruskoulunjälkeistä tutkintoa olevat työttömät työnhakijat



Ilman peruskoulun jälkeistä tutkintoa olevat 20-29 vuotiaat työttömät työnhakijat Uudenmaan alueen kunnissa kuukauden lopussa

(Lähde: TEM/Työnvälitystilasto, 1207.)

Alue	2016 tammikuu	2016 joulukuu	2017 tammikuu	Vuosimuutos (%)
KOKO MAA	18 333	17 252	16 573	-9,6 %
UUSIMAA	6 121	5 578	5 427	-11,3 %
Helsingin seutukunta	2016 tammikuu	2016 joulukuu	2017 tammikuu	Vuosimuutos (%)
ESPOO	822	760	738	-10,2 %
HELSINKI	2605	2329	2268	-12,9 %
HYVINKÄÄ	182	197	170	-6,6 %
JÄRVENPÄÄ	171	156	163	-4,7 %
KARKKILA	34	29	28	-17,6 %
KAUNIAINEN	15	7	7	-53,3 %
KERAVA	181	153	140	-22,7 %
KIRKKONUMMI	124	130	123	-0,8 %
LOHJA	203	167	160	-21,2 %
MÄNTSÄLÄ	39	36	44	12,8 %
NURMIJÄRVI	78	70	68	-12,8 %
PORNAINEN	8	7	9	12,5 %
SIPOO	28	21	21	-25,0 %
SIUNTIO	9	9	10	11,1 %
TUUSULA	83	80	87	4,8 %
VANTAA	1055	960	944	-10,5 %
VIHTI	87	69	71	-18,4 %

Raaseporin seutukunta	2016 tammikuu	2016 joulukuu	2017 tammikuu	Vuosimuutos (%)
HANKO	32	22	22	-31,3 %
INKOO	8	8	8	0,0 %
RAASEPORI	94	110	105	11,7 %
Porvoon seutukunta	2016 tammikuu	2016 joulukuu	2017 tammikuu	Vuosimuutos (%)
ASKOLA	12	10	5	-58,3 %
MYRSKYLÄ	9	5	8	-11,1 %
PORVOO	178	181	161	-9,6 %
PUKKILA	-33,3 %
Loviisan seutukunta	2016 tammikuu	2016 joulukuu	2017 tammikuu	Vuosimuutos (%)
LAPINJÄRVI	11	8	7	-36,4 %
LOVIISA	50	47	58	16,0 %

.. = tietoa ei ole saatu,
se on liian epävarma
esitettäväksi tai se on
salassapitosäännön
alainen



Elinkeino-, liikenne- ja ympäristökeskus
Närings-, trafik- och miljöcentralen
Centre for Economic Development, Transport and the Environment

■ Lisätietoa:

- Tutkija Santtu Sundvall, Uudenmaan ELY-keskus
(tutkimus.uusimaa@ely-keskus.fi)