



Elinkeino-, liikenne- ja ympäristökeskus
Närings-, trafik- och miljöcentralen
Centre for Economic Development, Transport and the Environment

Nuorten työllisyyden seuranta Uudenmaan ELY-keskuksen alueella, syyskuu 2017

Uudenmaan ELY-keskus
Tutkija Santtu Sundvall



Nuoret työttömät työnhakijat kuukauden lopussa Uudellamaalla (Lähde: TEM/Työnvälitystilasto 1207.)

	2016 syyskuu	2017 elokuu	2017 syyskuu	Vuosi- muutos 2015-2016 (%)
Alle 25-v.	9595	8139	7271	-24,2 %
-Alle 20-v.	1966	1775	1426	-27,5 %
25-29-v.	9815	8634	8149	-17,0 %
<i>Kaikki alle 30-v.</i>	19410	16773	15420	-20,6 %
20-29-v. ilman peruskoulun jälk. tutkintoa (NAO)	5503	4803	4489	-18,4 %



Elinkeino-, liikenne- ja ympäristökeskus
Närings-, trafik- och miljöcentralen
Centre for Economic Development, Transport and the Environment

Alle 25-vuotiaat työttömät työnhakijat



Alle 25-v. työttömät työnhakijat Uudenmaan alueen kunnissa sekä vuosimuutos (%) kuukauden lopussa (Lähde: TEM/Työnvälitystilasto 1207.)

Alue	2016		2017 syyskuu	Vuosimuutos (%)
	syyskuu	2017 elokuu		
KOKO MAA	42 298	36 587	33 368	-21,1 %
UUSIMAA	9 595	8 139	7 271	-24,2 %
Helsingin seutukunta	2016 syyskuu	2017 elokuu	2017 syyskuu	Vuosimuutos (%)
ESPOO	1397	1250	1081	-22,6 %
HELSINKI	3638	2973	2581	-29,1 %
HYVINKÄÄ	378	335	306	-19,0 %
JÄRVENPÄÄ	268	295	242	-9,7 %
KARKKILA	57	60	45	-21,1 %
KAUNIAINEN	35	27	18	-48,6 %
KERAVA	290	253	242	-16,6 %
KIRKKONUMMI	235	161	143	-39,1 %
LOHJA	357	264	248	-30,5 %
MÄNTSÄLÄ	101	69	51	-49,5 %
NURMIJÄRVI	188	179	152	-19,1 %
PORNAINEN	16	17	13	-18,8 %
SIPOO	85	84	78	-8,2 %
SIUNTIO	11	10	8	-27,3 %
TUUSULA	171	149	149	-12,9 %
VANTAA	1443	1255	1224	-15,2 %
VIHTI	177	140	142	-19,8 %

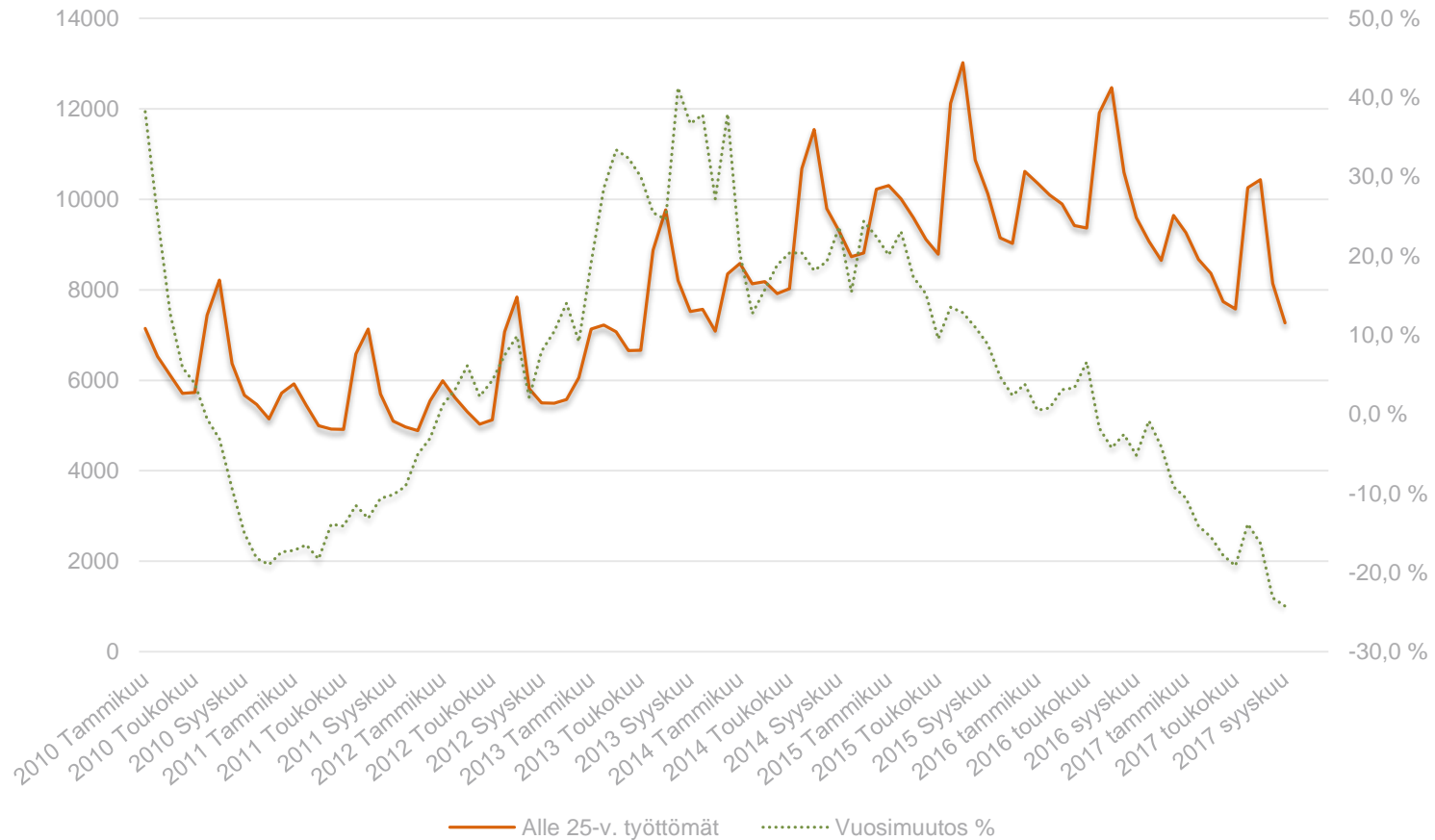
Raaseporin seutukunta	2016		2017 syyskuu	Vuosimuutos (%)
	syyskuu	2017 elokuu		
HANKO	54	28	32	-40,7 %
INKOO	19	18	19	0,0 %
RAASEPORI	175	140	124	-29,1 %
Porvoon seutukunta	2016 syyskuu	2017 elokuu	2017 syyskuu	Vuosimuutos (%)
ASKOLA	23	24	21	-8,7 %
MYRSKYLÄ	13	8	9	-30,8 %
PORVOO	374	322	276	-26,2 %
PUKKILA	12	9	10	-16,7 %
Loviisan seutukunta	2016 syyskuu	2017 elokuu	2017 syyskuu	Vuosimuutos (%)
LAPINJÄRVI	10	13	8	-20,0 %
LOVIISA	68	56	49	-27,9 %

.. = tietoa ei ole saatu, se on
liian epävarma esitettäväksi tai
se on salassapitosäännön
alainen



Alle 25 -vuotiaat työttömät työnhakijat Uudellamaalla ja työttömyyden vuosimuutos (%)

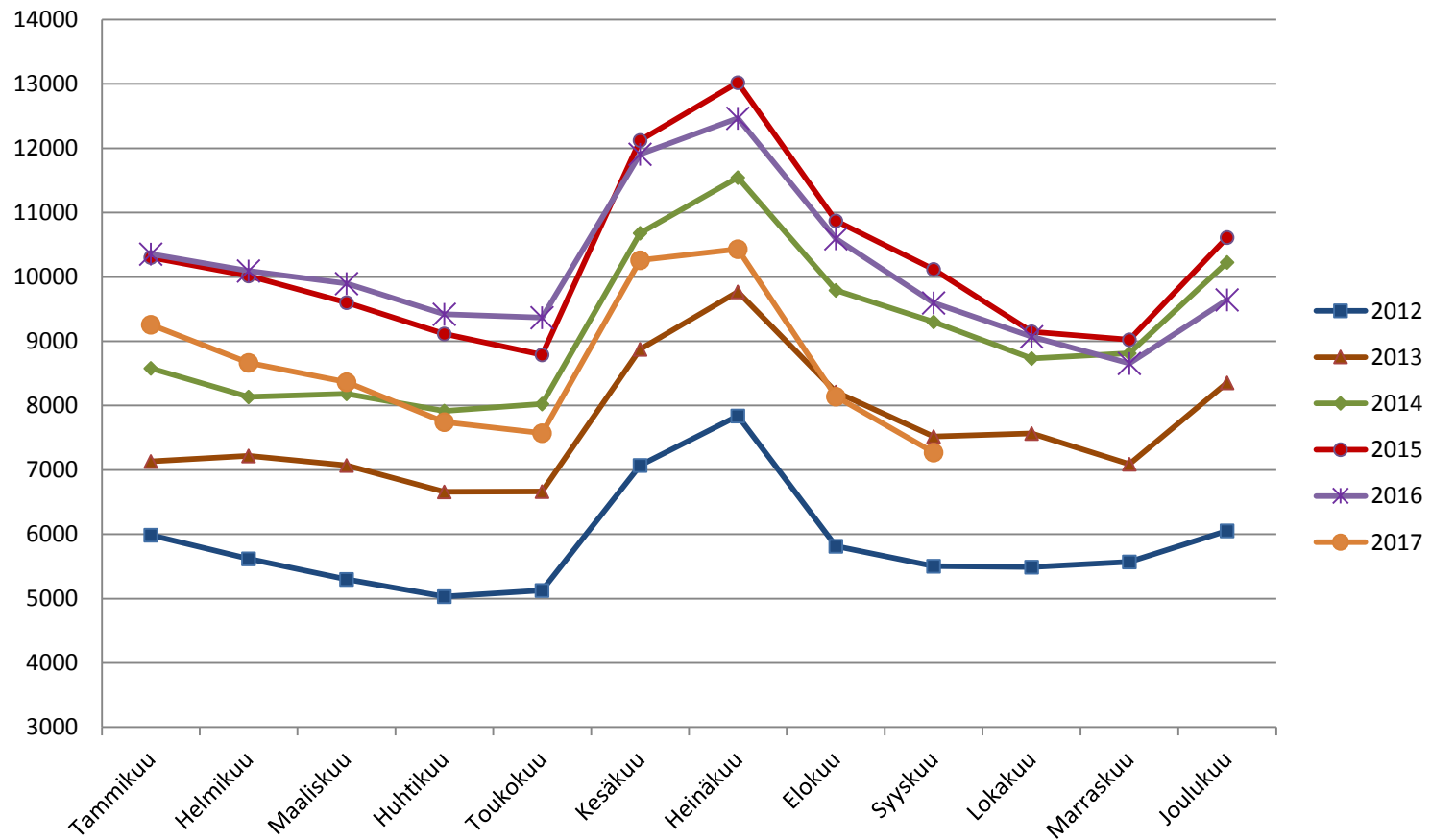
(Lähde: TEM/Työnvälitystilasto, 1207.)





Alle 25-v. työttömät työnhakijat kuukauden lopussa Uudellamaalla v. 2012-2017

(Lähde: TEM/Työnvälitystilasto 1207.)

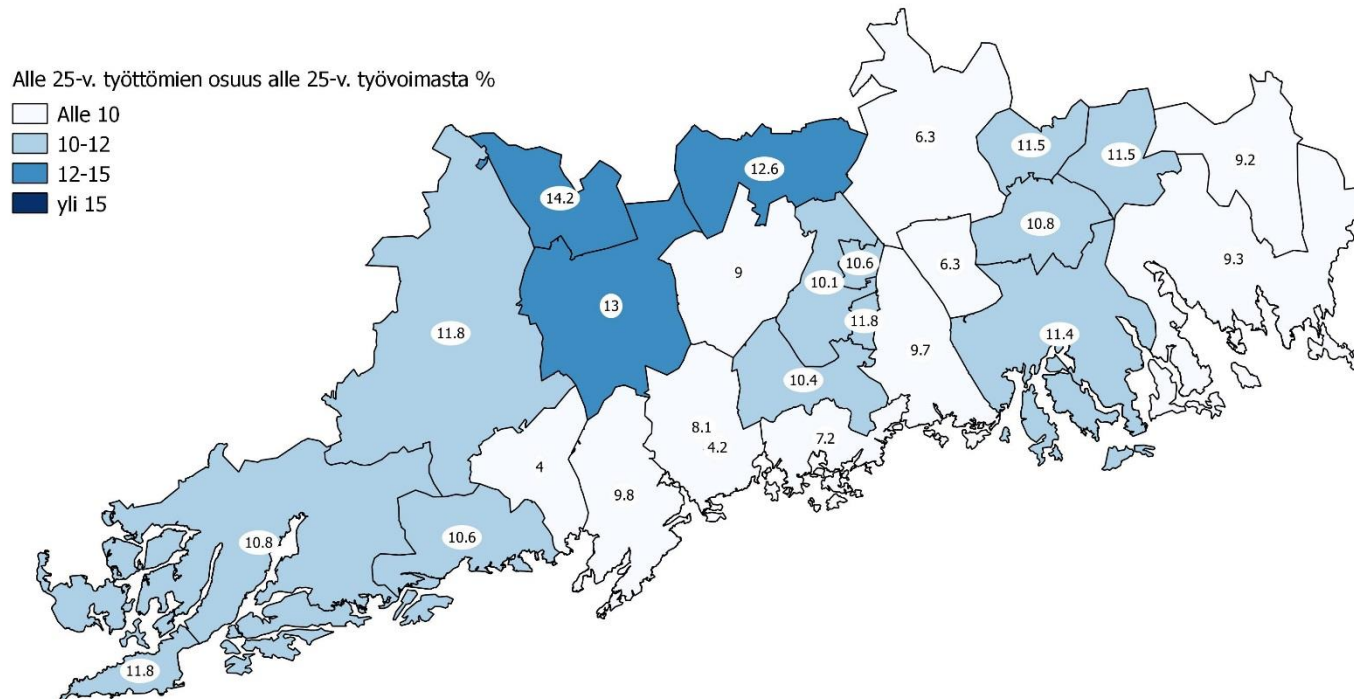




Elinkeino-, liikenne- ja ympäristökeskus
Närings-, trafik- och miljöcentralen
Centre for Economic Development, Transport and the Environment

Alle 25-vuotiaiden työttömien työnhakijoiden osuus alle 25-vuotiaasta työvoimasta Uudenmaan alueen kunnissa (%)

(Lähde: TEM/Työnvälitystilasto 1263.)





Elinkeino-, liikenne- ja ympäristökeskus
Närings-, trafik- och miljöcentralen
Centre for Economic Development, Transport and the Environment

Alle 25-v. aktiivointiaste (%) kuukauden lopussa Uudenmaan alueen kunnissa (Lähde: TEM/Työnvälitystilasto 4250.)

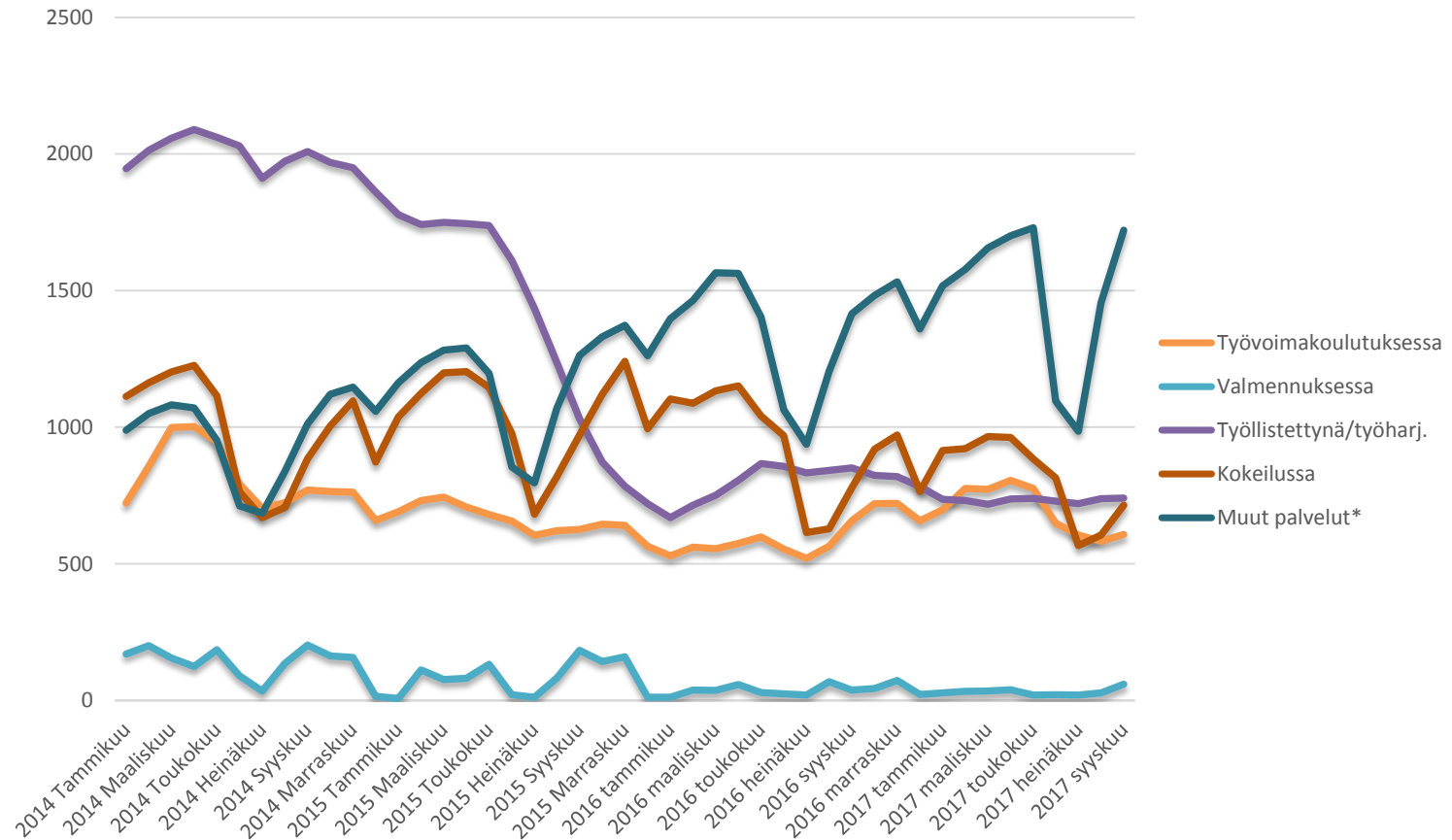
YHTEENSÄ	2016 syyskuu	2017 syyskuu	Vuosi- muutos, %-yksikköä
KOKO MAA	29,5	32,1	2,6
UUSIMAA	28	34,6	6,6
Helsingin seutukunta	2016 syyskuu	2017 syyskuu	Vuosi- muutos, %-yksikköä
ESPOO	26,9	35,7	8,8
HELSINKI	29,8	36,4	6,6
HYVINKÄÄ	33,6	35,2	1,6
JÄRVENPÄÄ	33,7	36,1	2,4
KARKKILA	37,4	33,8	-3,6
KAUNIAINEN	27,1	52,6	25,5
KERAVA	25,6	24,4	-1,2
KIRKKONUMMI	20,9	34,4	13,5
LOHJA	19,2	28,9	9,7
MÄNTSÄLÄ	25,2	45,7	20,5
NURMIJÄRVI	26,3	28,6	2,3
PORNAINEN	27,3	40,9	13,6
SIPOO	12,4	32,8	20,4
SIUNTIO	54,2	66,7	12,5
TUUSULA	17	19	..
VANTAA	28,4	33,6	5,2
VIHTI	20,3	22,8	2,5

Raaseporin seutukunta	2016 syyskuu	2017 syyskuu	Vuosi- muutos, %-yksikköä
HANKO	35,7	45,8	10,1
INKOO	13,6	57,8	44,2
RAASEPORI	23,6	36,7	13,1
Porvoon seutukunta	2016 syyskuu	2017 syyskuu	Vuosi- muutos, %-yksikköä
ASKOLA	20,7	27,6	6,9
MYRSKYLÄ	23,5	18,2	-5,3
PORVOO	27,4	32,7	5,3
PUKKILA	29,4	9,1	-20,3
Loviisan seutukunta	2016 syyskuu	2017 syyskuu	Vuosi- muutos, %-yksikköä
LAPINJÄRVI	16,7	46,7	30
LOVIISA	29,9	35,5	5,6



Palveluissa olevat alle 25-vuotiaat työnhakijat Uudenmaan alueen kunnissa kuukauden lopussa

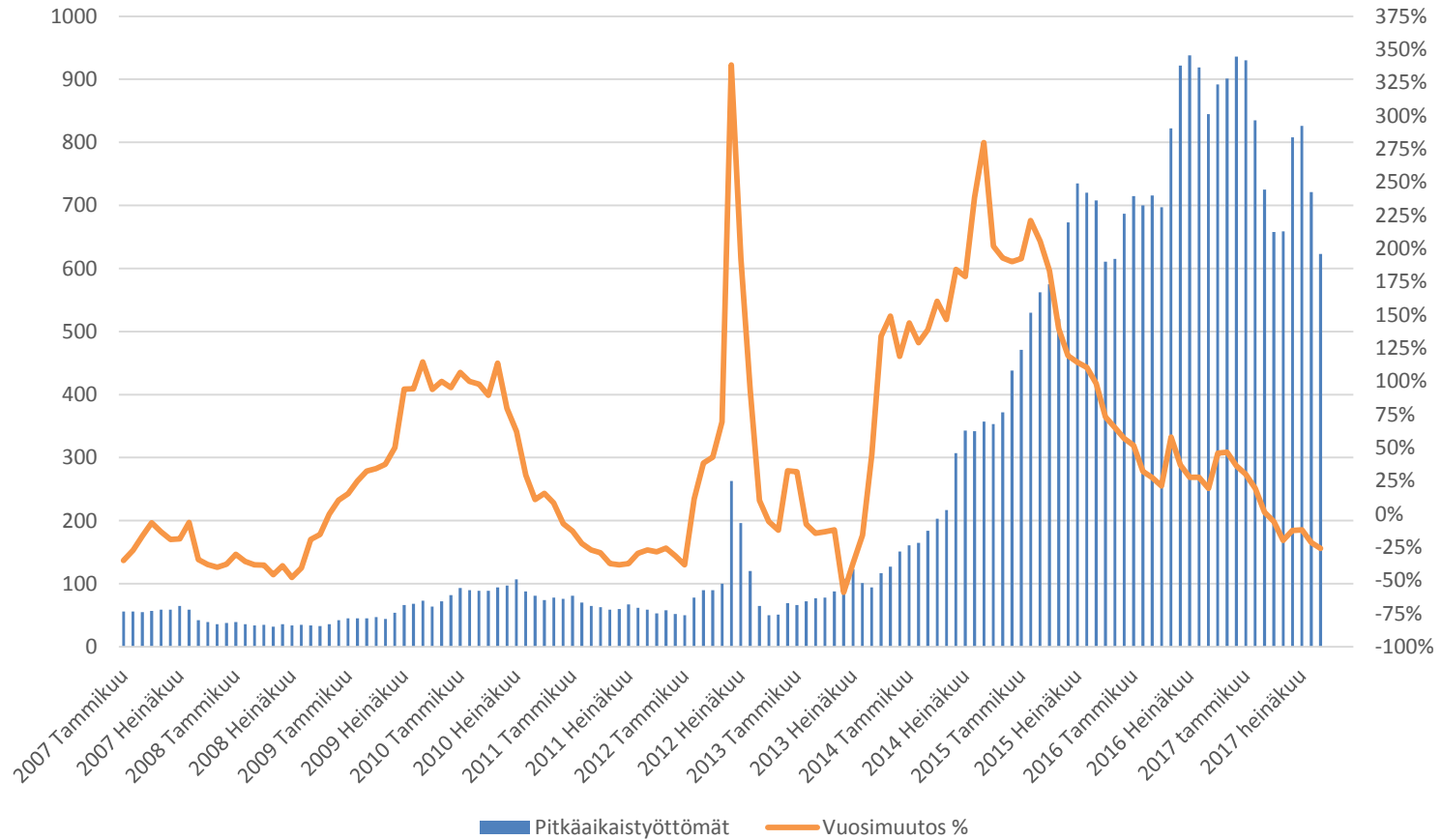
(Lähde: TEM/Työnvälitystilasto 4250.)



*Muut palvelut: vuorotteluvapaasijaiset, omaehtoinen opiskelu ja kuntouttava työtoiminta



Alle 25-v. pitkäaikaistyöttömät ja työttömyyden vuosimuutos (%) kuukauden lopussa Uudellamaalla (Lähde: TEM/Työnvälitystilasto 1207.)





Elinkeino-, liikenne- ja ympäristökeskus
Närings-, trafik- och miljöcentralen
Centre for Economic Development, Transport and the Environment

25-29-vuotiaat työttömät työnhakijat



25-29-v. työttömät työnhakijat kuukauden lopussa Uudenmaan alueen kunnissa sekä vuosimuutos (%)

(Lähde: TEM/Työnvälitystilasto 1207.)

Alue	2016 syyskuu	2017 elokuu	2017 syyskuu	Vuosimuutos (%)
KOKO MAA	34 528	30 364	28 709	-16,9 %
UUSIMAA	9 815	8 634	8 149	-17,0 %
Helsingin seutukunta	2016 syyskuu	2017 elokuu	2017 syyskuu	Vuosimuutos (%)
ESPOO	1417	1287	1207	-14,8 %
HELSINKI	4830	4235	3953	-18,2 %
HYVINKÄÄ	286	254	234	-18,2 %
JÄRVENPÄÄ	247	234	227	-8,1 %
KARKKILA	29	34	28	-3,4 %
KAUNIAINEN	14	24	22	57,1 %
KERAVA	240	185	186	-22,5 %
KIRKKONUMMI	171	148	139	-18,7 %
LOHJA	225	183	160	-28,9 %
MÄNTSÄLÄ	60	53	49	-18,3 %
NURMIJÄRVI	98	103	110	12,2 %
PORNAINEN	9	10	7	-22,2 %
SIPOO	48	34	40	-16,7 %
SIUNTIO	10	13	15	50,0 %
TUUSULA	104	104	101	-2,9 %
VANTAA	1433	1174	1126	-21,4 %
VIHTI	86	88	80	-7,0 %

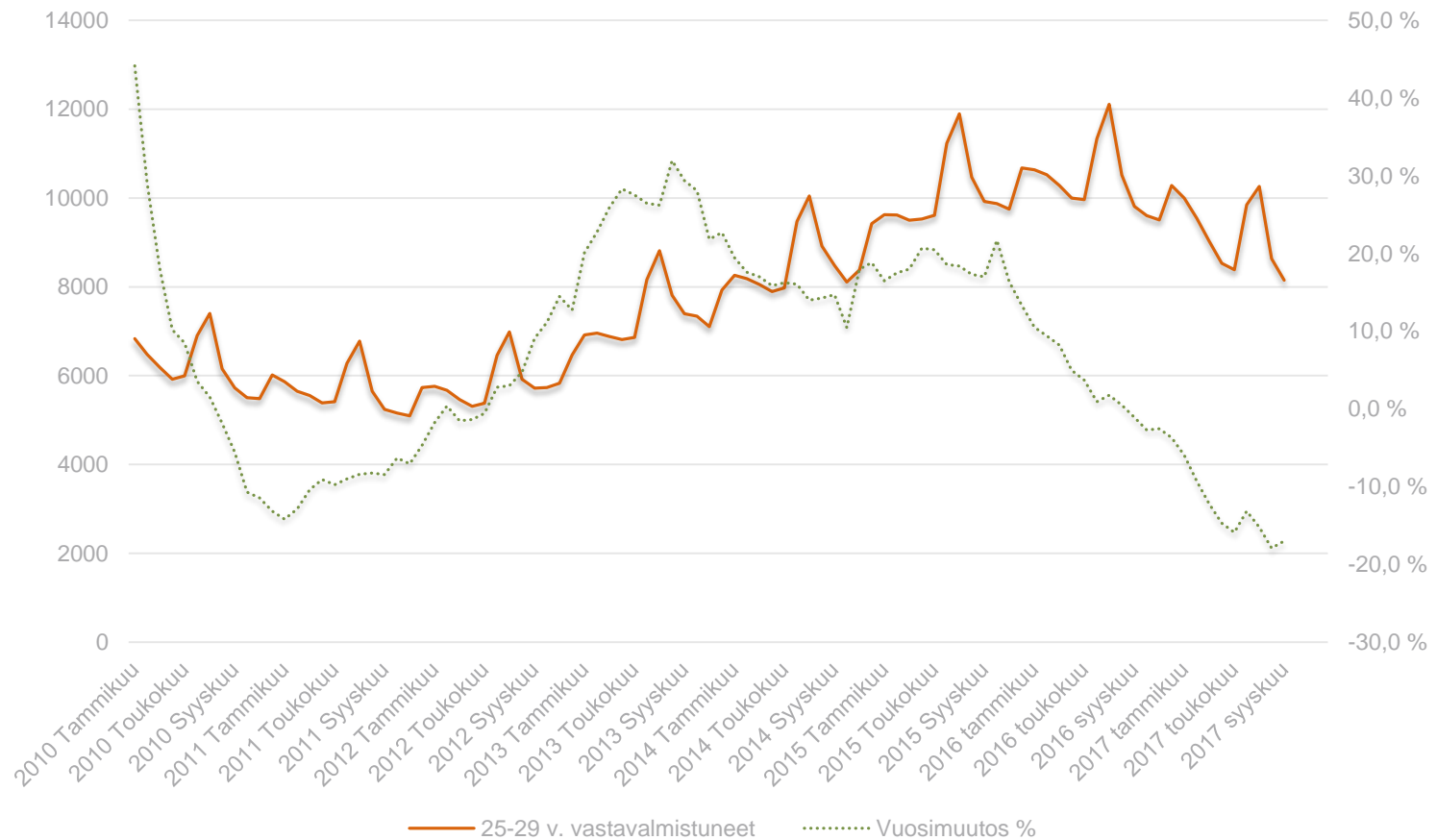
Raaseporin seutukunta	2016 syyskuu	2017 elokuu	2017 syyskuu	Vuosimuutos (%)
HANKO	46	31	39	-15,2 %
INKOO	14	14	13	-7,1 %
RAASEPORI	122	124	120	-1,6 %
Porvoon seutukunta	2016 syyskuu	2017 elokuu	2017 syyskuu	Vuosimuutos (%)
ASKOLA	15	13	12	-20,0 %
MYRSKYLÄ	12	9	7	-41,7 %
PORVOO	217	203	194	-10,6 %
PUKKILA	..	5	6	50,0 %
Loviisan seutukunta	2016 syyskuu	2017 elokuu	2017 syyskuu	Vuosimuutos (%)
LAPINJÄRVI	11	8	6	-45,5 %
LOVIISA	67	64	68	1,5 %

.. = tietoa ei ole saatu, se on liian epävarma esitettäväksi tai se on salassapitosäännön alainen



25-29 -vuotiaat työttömät työnhakijat Uudellamaalla ja työttömyyden vuosimuutos (%)

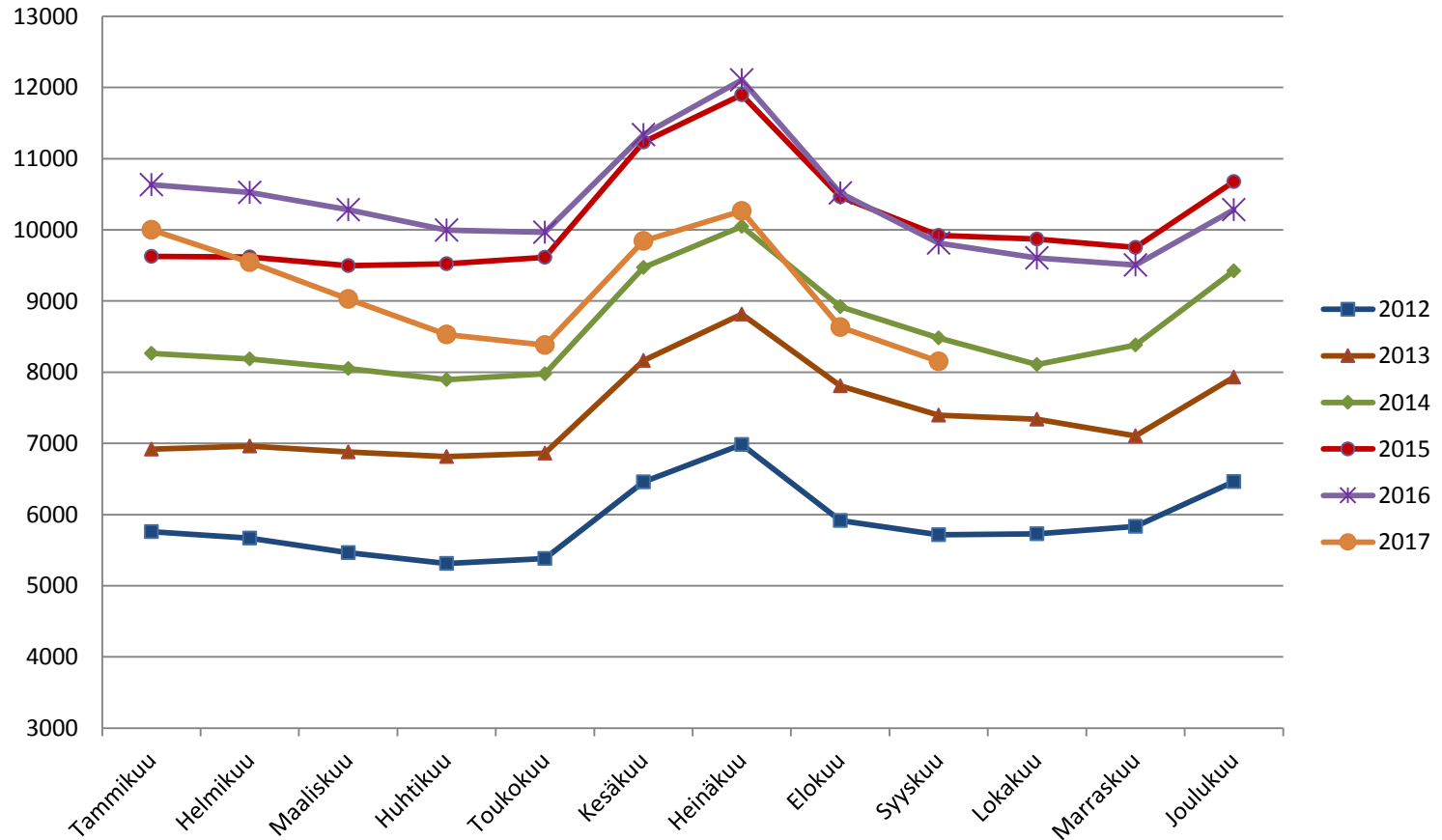
(Lähde: TEM/Työnvälitystilasto, 1207.)





25-29-v. työttömät työnhakijat kuukauden lopussa Uudellamaalla v. 2012-2017

(Lähde: TEM/Työnvälitystilasto 1207.)





25-29-vuotiaiden työttömien työnhakijoiden aktivointiaste (%) kuukauden lopussa Uudenmaan alueen kunnissa (Lähde: TEM/Työnvälitystilasto 1355.)

Alue	2016 syyskuu	2017 syyskuu	Vuosi- muutos, %-yksikköä
KOKO MAA	38,2	41,5	3,3
UUSIMAA	36,1	40	3,9
Helsingin seutukunta	2016 syyskuu	2017 syyskuu	Vuosi- muutos, %-yksikköä
ESPOO	37,1	42,1	5
HELSINKI	34,9	38,5	3,6
HYVINKÄÄ	41,6	43,6	..
JÄRVENPÄÄ	36,5	36,9	0,4
KARKKILA	53,2	51,7	-1,5
KAUNIAINEN	53,3	38,9	-14,4
KERAVA	34,2	41,9	7,7
KIRKKONUMMI	35,2	36,8	1,6
LOHJA	32,2	45,8	13,6
MÄNTSÄLÄ	31	42,4	11,4
NURMIJÄRVI	38,4	34,1	-4,3
PORNAINEN	30,8	58,8	28
SIPOO	34,2	39,4	5,2
SIUNTIO	28,6	16,7	-11,9
TUUSULA	32	29,9	-2,1
VANTAA	38	43,1	5,1
VIHTI	39	46,3	7,3

Raaseporin seutukunta	2016 syyskuu	2017 syyskuu	Vuosi- muutos, %-yksikköä
HANKO	40,3	40	-0,3
INKOO	41,7	48	6,3
RAASEPORI	40,2	35,8	-4,4
Porvoon seutukunta	2016 syyskuu	2017 syyskuu	Vuosi- muutos, %-yksikköä
ASKOLA	31,8	25	-6,8
MYRSKYLÄ	14,3	46,2	31,9
PORVOO	37,6	36,8	-0,8
PUKKILA	33,3	40	6,7
Loviisan seutukunta	2016 syyskuu	2017 syyskuu	Vuosi- muutos, %-yksikköä
LAPINJÄRVI	21,4	45,5	24,1
LOVIISA	30,2	30,6	0,4

.. = tietoa ei ole saatu,
se on liian epävarma
esitettäväksi tai se on
salassapitosäännön
alainen



Elinkeino-, liikenne- ja ympäristökeskus
Närings-, trafik- och miljöcentralen
Centre for Economic Development, Transport and the Environment

20-29-v. ilman peruskoulunjälkeistä tutkintoa olevat työttömät työnhakijat



Ilman peruskoulun jälkeistä tutkintoa olevat 20-29 vuotiaat työttömät työnhakijat Uudenmaan alueen kunnissa kuukauden lopussa

(Lähde: TEM/Työnvälitystilasto, 1207.)

Alue	2016 syyskuu	2017 elokuu	2017 syyskuu	Vuosimuutos (%)
KOKO MAA	16 120	14 809	13 779	-14,5 %
UUSIMAA	5 503	.. 803	.. 489	-18,4 %
Helsingin seutukunta	2016 syyskuu	2017 elokuu	2017 syyskuu	Vuosimuutos (%)
ESPOO	798	766	727	-8,9 %
HELSINKI	2378	1994	1825	-23,3 %
HYVINKÄÄ	179	143	134	-25,1 %
JÄRVENPÄÄ	148	152	145	-2,0 %
KARKKILA	31	38	28	-9,7 %
KAUNIAINEN	9	12	6	-33,3 %
KERAVA	159	122	119	-25,2 %
KIRKKONUMMI	124	95	86	-30,6 %
LOHJA	149	106	90	-39,6 %
MÄNTSÄLÄ	30	25	21	-30,0 %
NURMIJÄRVI	55	61	61	10,9 %
PORNAINEN	7	7	5	-28,6 %
SIPOO	24	23	29	20,8 %
SIUNTIO	5	8	8	60,0 %
TUUSULA	71	69	66	-7,0 %
VANTAA	900	731	729	-19,0 %
VIHTI	63	69	70	11,1 %

Raaseporin seutukunta	2016 syyskuu	2017 elokuu	2017 syyskuu	Vuosimuutos (%)
HANKO	31	20	23	-25,8 %
INKOO	12	12	10	-16,7 %
RAASEPORI	86	98	80	-7,0 %
Porvoon seutukunta	2016 syyskuu	2017 elokuu	2017 syyskuu	Vuosimuutos (%)
ASKOLA	9	5	..	-66,7 %
MYRSKYLÄ	9	5	8	-11,1 %
PORVOO	163	186	169	3,7 %
PUKKILA	-33,3 %
Loviisan seutukunta	2016 syyskuu	2017 elokuu	2017 syyskuu	Vuosimuutos (%)
LAPINJÄRVI	6	6	..	-50,0 %
LOVIISA	54	47	42	-22,2 %

.. = tietoa ei ole saatu,
se on liian epävarma
esitettäväksi tai se on
salassapitosäännön
alainen



Elinkeino-, liikenne- ja ympäristökeskus
Närings-, trafik- och miljöcentralen
Centre for Economic Development, Transport and the Environment

■ Lisätietoa:

- Tutkija Santtu Sundvall, Uudenmaan ELY-keskus
(tutkimus.uusimaa@ely-keskus.fi)