



Elinkeino-, liikenne- ja ympäristökeskus  
Närings-, trafik- och miljöcentralen  
Centre for Economic Development, Transport and the Environment

# Nuorten työllisyyden seuranta Uudenmaan alueella, syyskuu 2016

Uudenmaan ELY-keskus  
Santtu Sundvall



## Nuoret työttömät työnhakijat kuukauden lopussa Uudellamaalla (Lähde: TEM/Työnvälitystilasto 1207.)

	2015 syyskuu	2016 elokuu	2016 syyskuu	Vuosi- muutos 2015- 2016 (%)
Alle 25-v.	10119	10597	9595	-5,2 %
-Alle 20-v.	2191	2363	1966	-10,3 %
25-29-v.	9924	10518	9815	-1,1 %
<i>Kaikki alle 30-v.</i>	20043	21115	19410	-3,2 %
20-29-v. ilman peruskoulun jälk. tutkintoa (NAO)	5 766	6 030	5 503	-4,6 %



Elinkeino-, liikenne- ja ympäristökeskus  
Närings-, trafik- och miljöcentralen  
Centre for Economic Development, Transport and the Environment

# Alle 25-vuotiaat työttömät työnhakijat



## Alle 25-v. työttömät työnhakijat Uudenmaan alueen kunnissa sekä vuosimuutos (%) kuukauden lopussa (Lähde: TEM/Työnvälitystilasto 1207.)

Alue	2015 syyskuu	2016 elokuu	2016 syyskuu	Vuosimuutos (%)
KOKO MAA	44961	46161	42298	-5,9 %
UUSIMAA	10119	10597	9595	-5,2 %
Helsingin seutukunta	2015 syyskuu	2016 elokuu	2016 syyskuu	Vuosimuutos (%)
ESPOO	1505	1561	1397	-7,2 %
HELSINKI	3858	4067	3638	-5,7 %
HYVINKÄÄ	435	413	378	-13,1 %
JÄRVENPÄÄ	314	348	268	-14,6 %
KARKKILA	52	78	57	9,6 %
KAUNIAINEN	35	48	35	0,0 %
KERAVA	330	325	290	-12,1 %
KIRKKONUMMI	196	232	235	19,9 %
LOHJA	413	376	357	-13,6 %
MÄNTSÄLÄ	97	118	101	4,1 %
NURMIJÄRVI	225	195	188	-16,4 %
PORNAINEN	24	30	16	-33,3 %
SIPOO	93	83	85	-8,6 %
SIUNTIO	16	19	11	-31,3 %
TUUSULA	194	208	171	-11,9 %
VANTAA	1355	1544	1443	6,5 %
VIHTI	193	182	177	-8,3 %

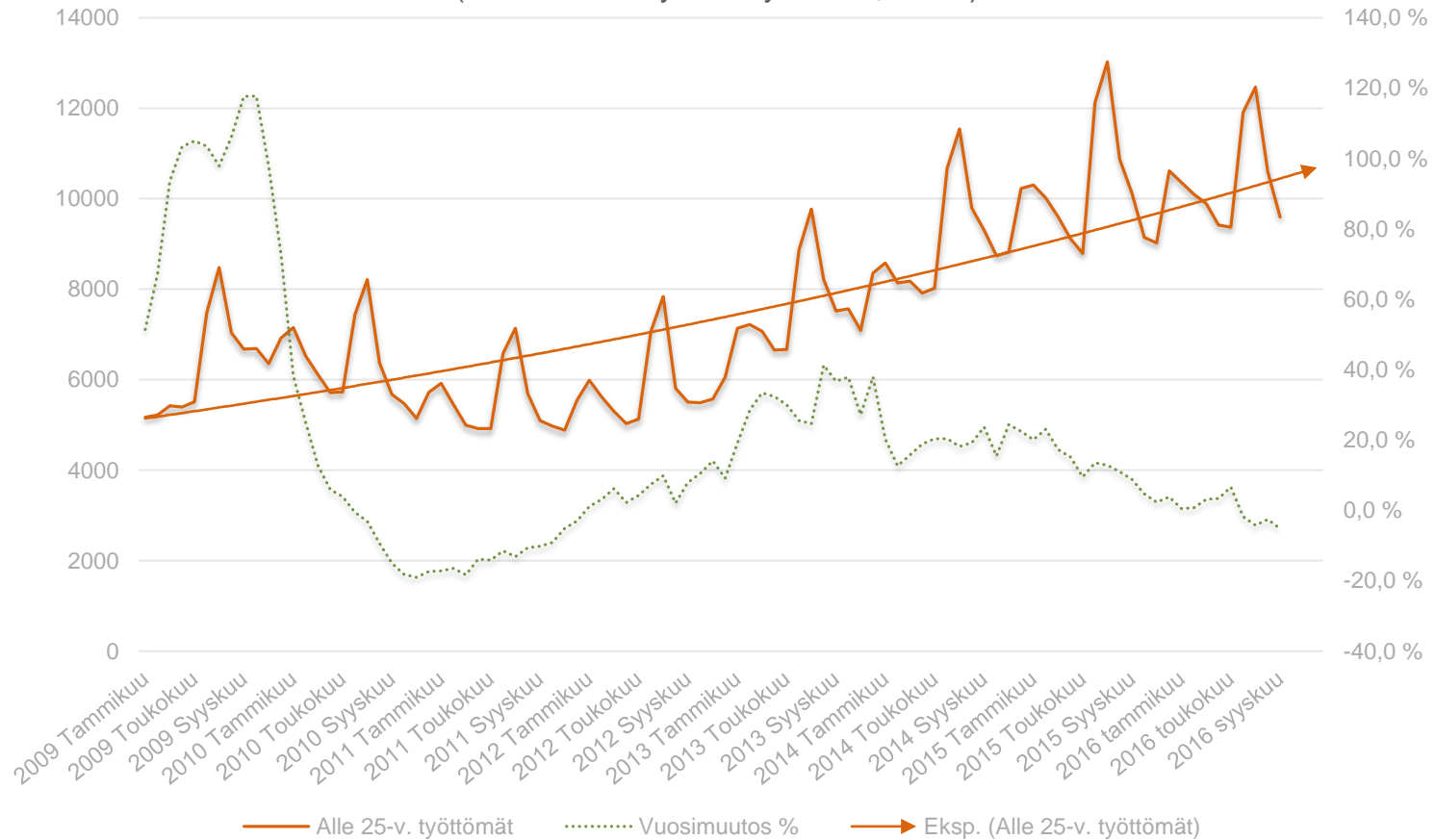
Raaseporin seutukunta	2015 syyskuu	2016 elokuu	2016 syyskuu	Vuosimuutos (%)
HANKO	64	44	54	-15,6 %
INKOO	18	20	19	5,6 %
RAASEPORI	165	171	175	6,1 %
Porvoon seutukunta	2015 syyskuu	2016 elokuu	2016 syyskuu	Vuosimuutos (%)
ASKOLA	29	26	23	-20,7 %
MYRSKYLÄ	11	16	13	18,2 %
PORVOO	383	394	374	-2,3 %
PUKKILA	11	13	12	9,1 %
Loviisan seutukunta	2015 syyskuu	2016 elokuu	2016 syyskuu	Vuosimuutos (%)
LAPINJÄRVI	7	12	10	42,9 %
LOVIISA	96	74	68	-29,2 %

.. = tietoa ei ole saatu, se on liian epävarma esitettäväksi tai se on salassapitosäännön alainen



## Alle 25 -vuotiaat työttömät työnhakijat Uudellamaalla ja työttömyyden vuosimuutos (%)

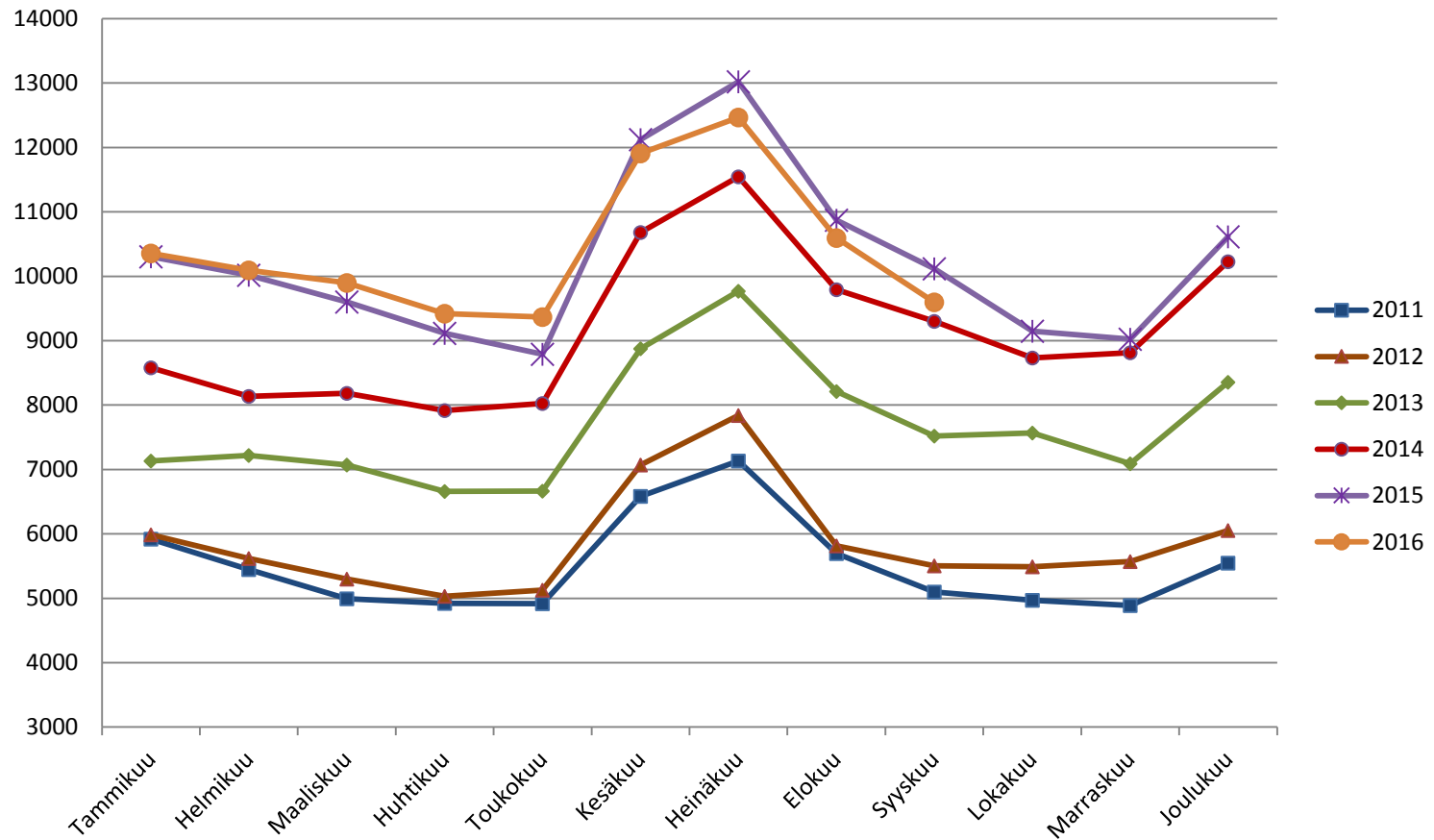
(Lähde: TEM/Työnvälitystilasto, 1207.)





## Alle 25-v. työttömät työnhakijat kuukauden lopussa Uudellamaalla v. 2011-2016

(Lähde: TEM/Työnvälitystilasto 1207.)

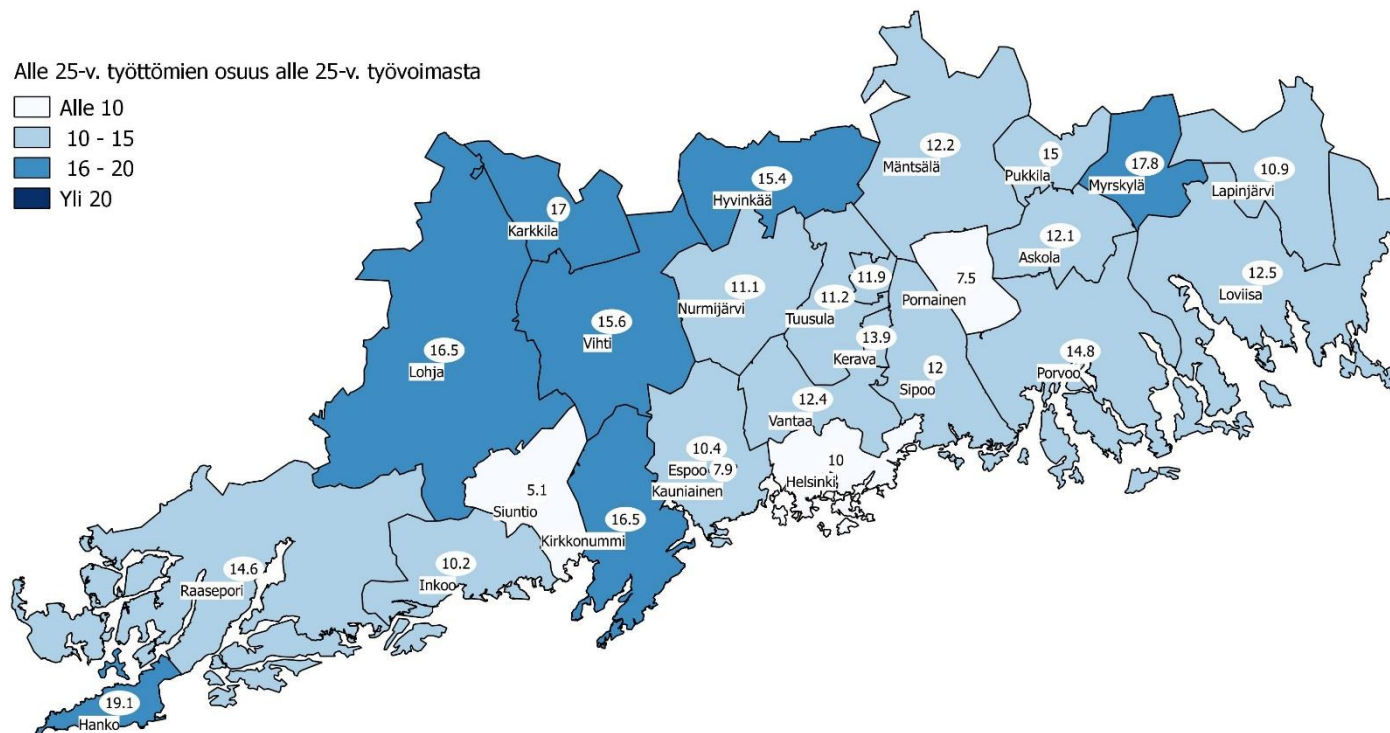
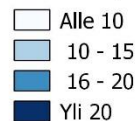




## Alle 25-vuotiaiden työttömien työnhakijoiden osuus alle 25-vuotiaasta työvoimasta Uudenmaan alueen kunnissa (%)

(Lähde: TEM/Työnvälitystilasto 1263.)

Alle 25-v. työttömien osuus alle 25-v. työvoimasta





Elinkeino-, liikenne- ja ympäristökeskus

Närings-, trafik- och miljöcentralen

Centre for Economic Development, Transport and the Environment

## Alle 25-vuotiaiden virta yli kolmen kk työttömyyteen (%) kuukauden aikana

### Uudenmaan alueen kunnissa

(Lähde: TEM/Työnvälitystilasto 1355.)

Alue	2015 syyskuu	2016 syyskuu
KOKO MAA	34	31,5
UUSIMAA	39,3	36,4
<b>Helsingin seutukunta</b>	<b>2015 syyskuu</b>	<b>2016 syyskuu</b>
ESPOO	38,4	37,9
HELSINKI	40,2	36,5
HYVINKÄÄ	36,9	35,8
JÄRVENPÄÄ	31,5	35,7
KARKKILA	31,3	36,4
KAUNIAINEN	50	31
KERAVA	40,9	31,4
KIRKKONUMMI	38,8	38,3
LOHJA	53	41,5
MÄNTSÄLÄ	27,6	28,1
NURMIJÄRVI	40,2	38,5
PORNAINEN	30	33,3
SIPOO	29,4	31,7
SIUNTIO	36,4	27,3
TUUSULA	42,3	41,5
VANTAA	36,7	36,5
VIHTI	48	40,7

	2015 syyskuu	2016 syyskuu
<b>Raaseporin seutukunta</b>		
HANKO	35,7	26,7
INKOO	16,7	57,1
RAASEPORI	39,4	28,6
<b>Porvoon seutukunta</b>	<b>2015 syyskuu</b>	<b>2016 syyskuu</b>
ASKOLA	46,7	40
MYRSKYLÄ	60	60
PORVOO	40,6	32,7
PUKKILA	28,6	50
<b>Loviisan seutukunta</b>	<b>2015 syyskuu</b>	<b>2016 syyskuu</b>
LAPINJÄRVI	50	0
LOVIISA	53,1	34,3

.. = tietoa ei ole saatu, se on liian epävarma esitettäväksi tai se on salassapitosäännön alainen





## Alle 25-v. aktivointiaste (%) kuukauden lopussa Uudenmaan alueen kunnissa (Lähde: TEM/Työnvälitystilasto 4250.)

	2015	2016
YHTEENSÄ	syyskuu	syyskuu
KOKO MAA	28,9	29,5
UUSIMAA	28,7	28
Helsingin seutukunta	2015	2016
	syyskuu	syyskuu
ESPOO	25,5	26,9
HELSINKI	29,4	29,8
HYVINKÄÄ	29,6	33,6
JÄRVENPÄÄ	31	33,7
KARKKILA	38,8	37,4
KAUNIAINEN	23,9	27,1
KERAVA	25	25,6
KIRKKONUMMI	22,8	20,9
LOHJA	23,1	19,2
MÄNTSÄLÄ	23	25,2
NURMIJÄRVI	26,2	26,3
PORNAINEN	20	27,3
SIPOO	29	12,4
SIUNTIO	36	54,2
TUUSULA	23	17
VANTAA	33,1	28,4
VIHTI	24,3	20,3

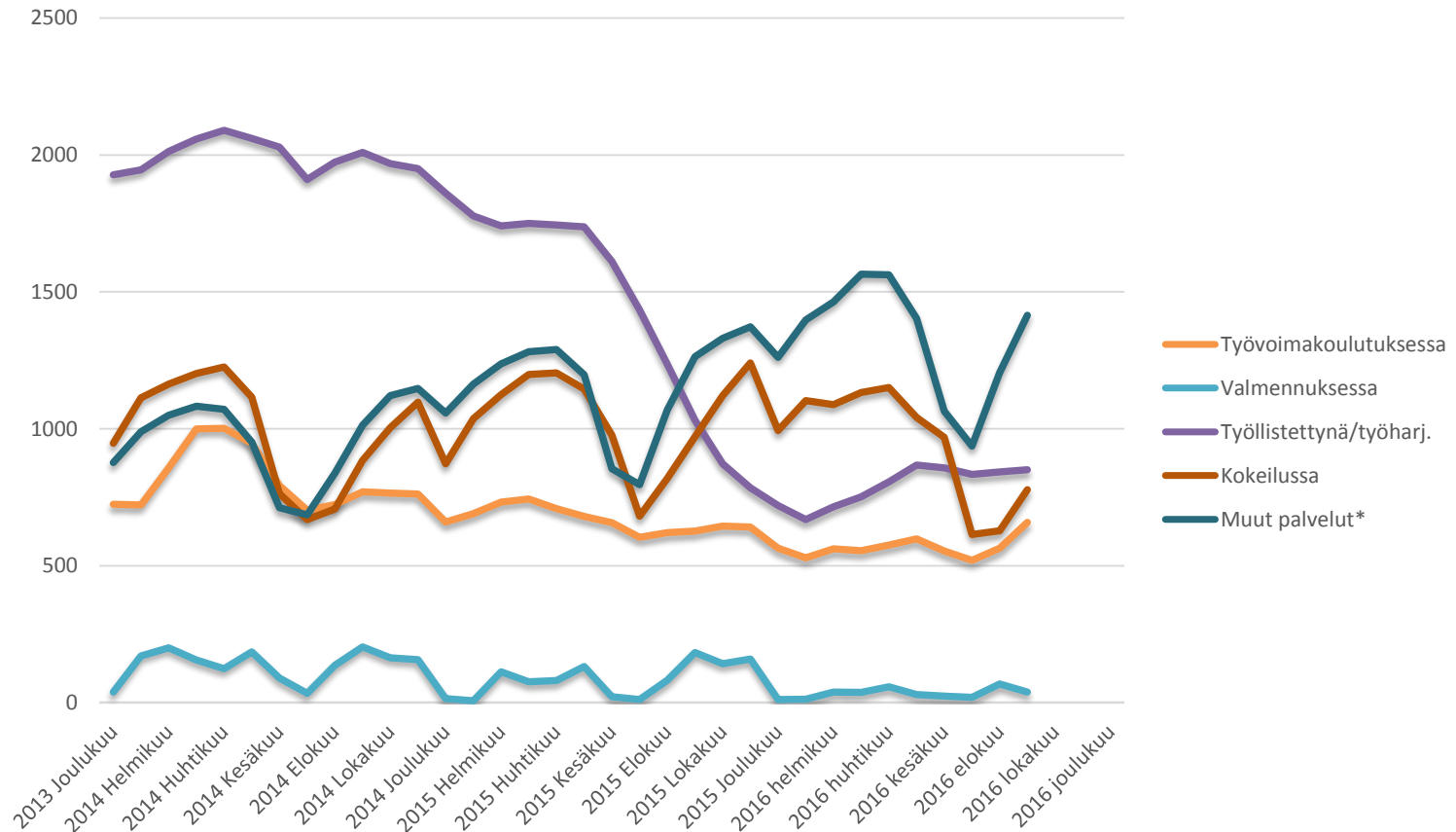
	2015	2016
Raaseporin seutukunta	syyskuu	syyskuu
HANKO	43,4	35,7
INKOO	25	13,6
RAASEPORI	34,3	23,6
Porvoon seutukunta	2015	2016
	syyskuu	syyskuu
ASKOLA	29,3	20,7
MYRSKYLÄ	35,3	23,5
PORVOO	25,8	27,4
PUKKILA	38,9	29,4
Loviisan seutukunta	2015	2016
	syyskuu	syyskuu
LAPINJÄRVI	30	16,7
LOVIISA	27,8	29,9

.. = tietoa ei ole saatu, se on liian epävarma esitettäväksi tai se on salassapitosäännön alainen



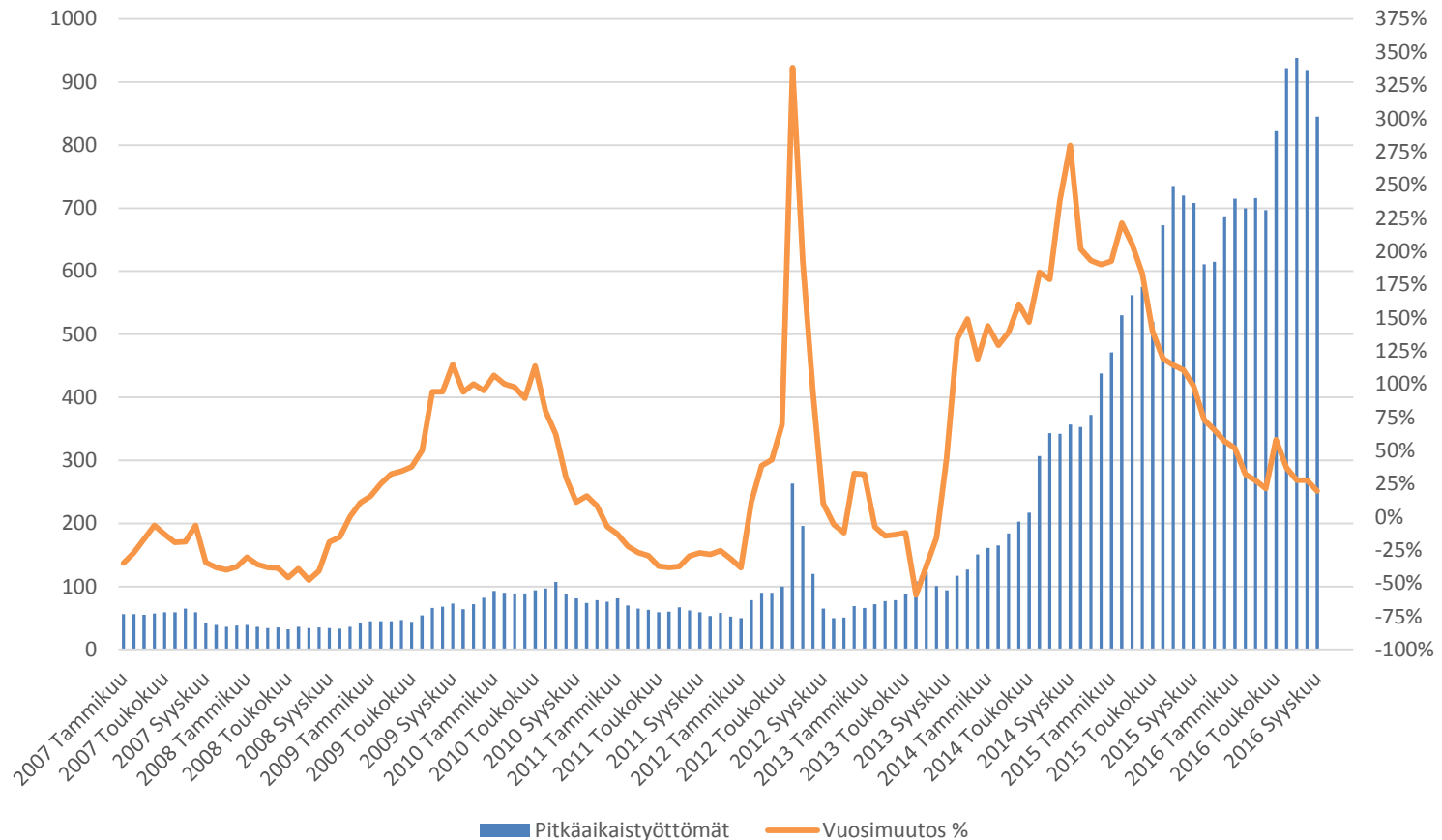
## Palveluissa olevat alle 25-vuotiaat työnhakijat Uudenmaan alueen kunnissa kuukauden lopussa

(Lähde: TEM/Työnvälitystilasto 4250.)





## Alle 25-v. pitkäaikaistyöttömät ja työttömyyden vuosimuutos (%) kuukauden lopussa Uudellamaalla (Lähde: TEM/Työnvälitystilasto 1207.)





Elinkeino-, liikenne- ja ympäristökeskus  
Närings-, trafik- och miljöcentralen  
Centre for Economic Development, Transport and the Environment

# 25-29-vuotiaat työttömät työnhakijat



## 25-29-v. työttömät työnhakijat kuukauden lopussa Uudenmaan alueen kunnissa sekä vuosimuutos (%)

(Lähde: TEM/Työnvälitystilasto 1207.)

Alue	2015 syyskuu	2016 elokuu	2016 syyskuu	Vuosimuutos (%)
KOKO MAA	35584	36451	34528	-3,0 %
UUSIMAA	9924	10518	9815	-1,1 %
Helsingin seutukunta	2015 syyskuu	2016 elokuu	2016 syyskuu	Vuosimuutos (%)
ESPOO	1383	1526	1417	2,5 %
HELSINKI	4857	5140	4830	-0,6 %
HYVINKÄÄ	303	309	286	-5,6 %
JÄRVENPÄÄ	239	262	247	3,3 %
KARKKILA	41	37	29	-29,3 %
KAUNIAINEN	23	22	14	-39,1 %
KERAVA	236	257	240	1,7 %
KIRKKONUMMI	156	199	171	9,6 %
LOHJA	223	227	225	0,9 %
MÄNTSÄLÄ	80	63	60	-25,0 %
NURMIJÄRVI	114	101	98	-14,0 %
PORNAINEN	12	13	9	-25,0 %
SIPOO	46	50	48	4,3 %
SIUNTIO	8	11	10	25,0 %
TUUSULA	123	113	104	-15,4 %
VANTAA	1437	1552	1433	-0,3 %
VIHTI	116	87	86	-25,9 %

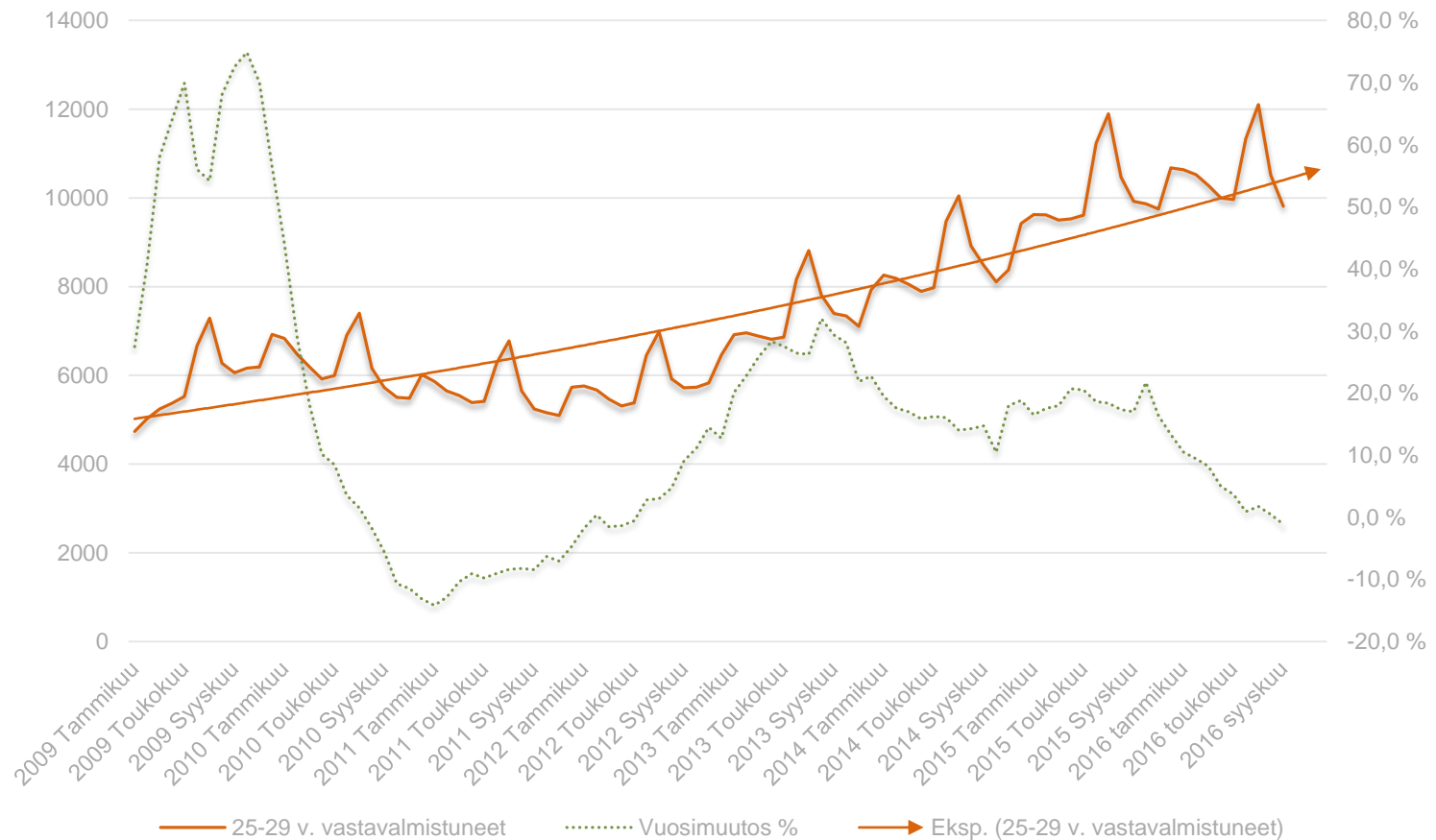
Raaseporin seutukunta	2015 syyskuu	2016 elokuu	2016 syyskuu	Vuosimuutos (%)	
HANKO		40	41	46	15,0 %
INKOO		19	13	14	-26,3 %
RAASEPORI		130	136	122	-6,2 %
Porvoon seutukunta	2015 syyskuu	2016 elokuu	2016 syyskuu	Vuosimuutos (%)	
ASKOLA		18	17	15	-16,7 %
MYRSKYLÄ		15	14	12	-20,0 %
PORVOO		216	239	217	0,5 %
PUKKILA		..	6	..	33,3 %
Loviisan seutukunta	2015 syyskuu	2016 elokuu	2016 syyskuu	Vuosimuutos (%)	
LAPINJÄRVI		13	13	11	-15,4 %
LOVIISA		73	70	67	-8,2 %

.. = tietoa ei ole saatu, se on liian epävarma esitettäväksi tai se on salassapitosäännön alainen



## 25-29 -vuotiaat työttömät työnhakijat Uudellamaalla ja työttömyyden vuosimuutos (%)

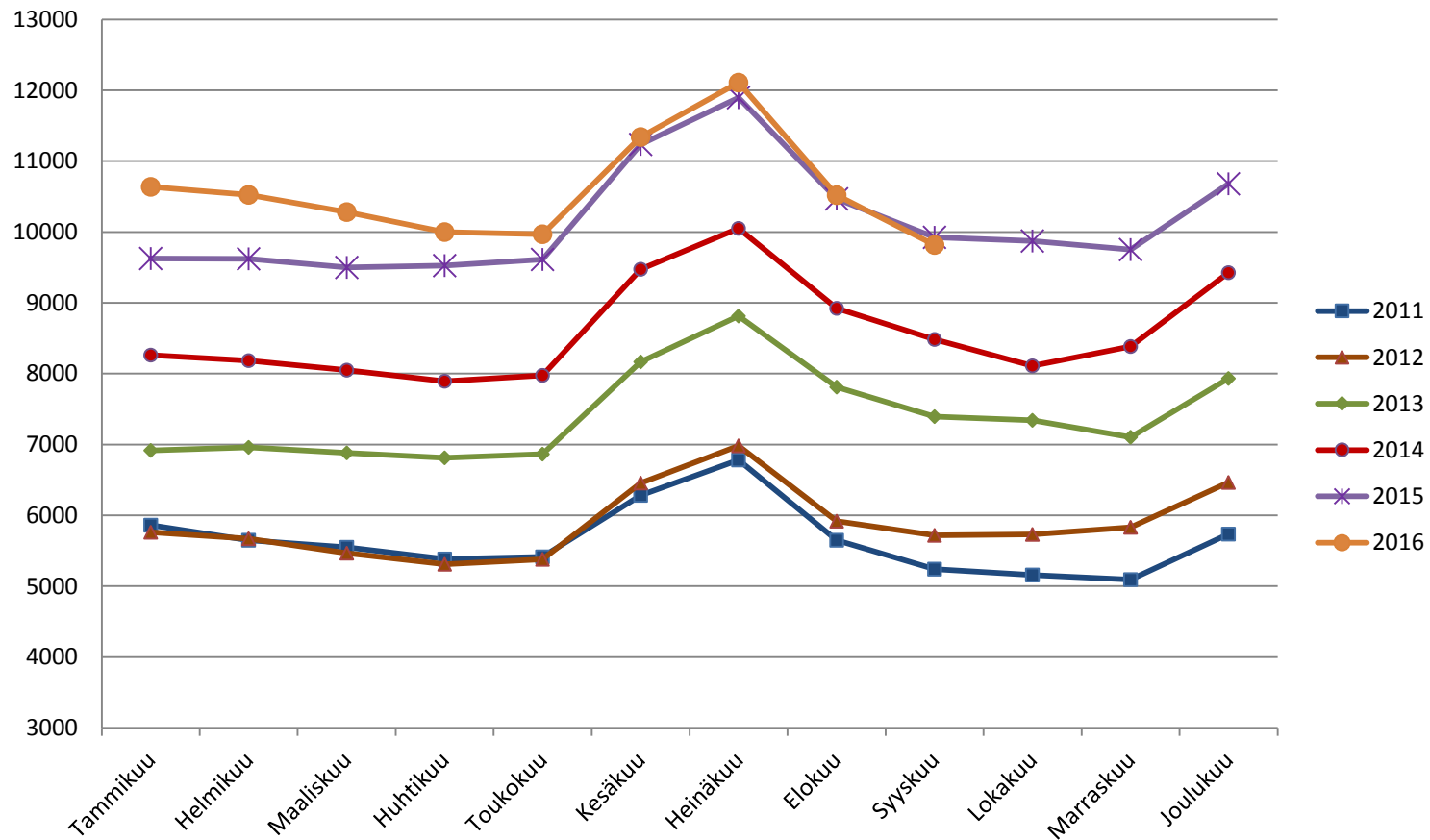
(Lähde: TEM/Työnvälitystilasto, 1207.)





## 25-29-v. työttömät työnhakijat kuukauden lopussa Uudellamaalla v. 2011-2016

(Lähde: TEM/Työnvälitystilasto 1207.)





## 25-29-vuotiaiden työttömien työnhakijoiden virta yli kolmen kk työttömyyteen (%) kuukauden aikana Uudenmaan alueen kunnissa (Lähde: TEM/Työnvälitystilasto 1355.)

Alue	2015 syyskuu	2016 syyskuu
KOKO MAA	42,8	39,8
UUSIMAA	48,4	43,2
<b>Helsingin seutukunta</b>	<b>2015 syyskuu</b>	<b>2016 syyskuu</b>
ESPOO	47,1	46,5
HELSINKI	50,9	43,2
HYVINKÄÄ	57,5	37,2
JÄRVENPÄÄ	36,1	56,4
KARKKILA	33,3	53,8
KAUNIAINEN	50	20
KERAVA	48,5	39,5
KIRKKONUMMI	70,6	64,9
LOHJA	60,5	47,5
MÄNTSÄLÄ	66,7	41,2
NURMIJÄRVI	42,1	32,1
PORNAINEN	100	20
SIPOO	55,6	36,4
SIUNTIO	20	100
TUUSULA	26,9	40
VANTAA	43,9	42,8
VIHTI	40	37,5

Raaseporin seutukunta	2015 syyskuu	2016 syyskuu
HANKO	25	44,4
INKOO	100	50
RAASEPORI	28,9	30
<b>Porvoon seutukunta</b>	<b>2015 syyskuu</b>	<b>2016 syyskuu</b>
ASKOLA	0	28,6
MYRSKYLÄ	0	0
PORVOO	48,1	26,3
PUKKILA	0	66,7
<b>Loviisan seutukunta</b>	<b>2015 syyskuu</b>	<b>2016 syyskuu</b>
LAPINJÄRVI	100	66,7
LOVIISA	87,5	41,7

.. = tietoa ei ole saatu, se on liian epävarma esitettäväksi tai se on salassapitosäännön alainen





Elinkeino-, liikenne- ja ympäristökeskus  
Närings-, trafik- och miljöcentralen  
Centre for Economic Development, Transport and the Environment

# 20-29-v. ilman peruskoulunjälkeistä tutkintoa olevat työttömät työnhakijat



## Ilman peruskoulun jälkeistä tutkintoa olevat 20-29 vuotiaat työttömät työnhakijat Uudenmaan alueen kunnissa kuukauden lopussa (Lähde: TEM/Työnvälitystilasto, 1207.)

Alue	2015 syyskuu	2016 elokuu	2016 syyskuu	Vuosimuutos (%)
Koko maa	16 898	17 650	16 120	-4,6 %
Uusimaa	5 766	6 030	5 503	-4,6 %
Helsingin seutukunta	2015 syyskuu	2016 elokuu	2016 syyskuu	Vuosimuutos (%)
ESPOO	817	867	798	-2,3 %
HELSINKI	2608	2628	2378	-8,8 %
HYVINKÄÄ	172	179	179	4,1 %
JÄRVENPÄÄ	142	170	148	4,2 %
KARKKILA	33	40	31	-6,1 %
KAUNIAINEN	11	18	9	-18,2 %
KERAVA	142	176	159	12,0 %
KIRKKONUMMI	93	141	124	33,3 %
LOHJA	171	156	149	-12,9 %
MÄNTSÄLÄ	37	37	30	-18,9 %
NURMIJÄRVI	83	62	55	-33,7 %
PORNAINEN	9	9	7	-22,2 %
SIPOO	25	22	24	-4,0 %
SIUNTIO	6	8	5	-16,7 %
TUUSULA	69	88	71	2,9 %
VANTAA	916	965	900	-1,7 %
VIHTI	71	68	63	-11,3 %

Raaseporin seutukunta	2015 syyskuu	2016 elokuu	2016 syyskuu	Vuosimuutos (%)
HANKO	32	22	31	-3,1 %
INKOO	5	12	12	140,0 %
RAASEPORI	74	88	86	16,2 %
Porvoon seutukunta	2015 syyskuu	2016 elokuu	2016 syyskuu	Vuosimuutos (%)
ASKOLA	12	11	9	-25,0 %
MYRSKYLÄ	9	10	9	0,0 %
PORVOO	168	184	163	-3,0 %
PUKKILA	..	..	..	0,0 %
Loviisan seutukunta	2015 syyskuu	2016 elokuu	2016 syyskuu	Vuosimuutos (%)
LAPINJÄRVI	8	6	6	-25,0 %
LOVIISA	50	60	54	8,0 %

.. = tietoa ei ole saatu, se on liian epävarma esitettäväksi tai se on salassapitosäännön alainen



Elinkeino-, liikenne- ja ympäristökeskus  
Närings-, trafik- och miljöcentralen  
Centre for Economic Development, Transport and the Environment

## ■ Lisätietoa:

- Tutkija Santtu Sundvall, Uudenmaan ELY-keskus  
([etunimi.sukunimi@ely-keskus.fi](mailto:etunimi.sukunimi@ely-keskus.fi))