



Elinkeino-, liikenne- ja ympäristökeskus
Närings-, trafik- och miljöcentralen
Centre for Economic Development, Transport and the Environment

Nuorten työllisyyden seuranta Uudenmaan alueella, marraskuu 2016

Uudenmaan ELY-keskus
Santtu Sundvall



Nuoret työttömät työnhakijat kuukauden lopussa Uudellamaalla (Lähde: TEM/Työnvälitystilasto 1207.)

	2015 marraskuu	2016 lokakuu	2016 marraskuu	Vuosi- muutos 2015- 2016 (%)
Alle 25-v.	9025	9071	8654	-4,1 %
-Alle 20-v.	1809	1752	1631	-9,8 %
25-29-v.	9752	9605	9505	-2,5 %
<i>Kaikki alle 30-v.</i>	18777	18676	18159	-3,3 %
20-29-v. ilman peruskoulun jälk. tutkintoa (NAO)	5 508	5 326	5 226	-5,1 %



Elinkeino-, liikenne- ja ympäristökeskus
Närings-, trafik- och miljöcentralen
Centre for Economic Development, Transport and the Environment

Alle 25-vuotiaat työttömät työnhakijat



Alle 25-v. työttömät työnhakijat Uudenmaan alueen kunnissa sekä vuosimuutos (%) kuukauden lopussa (Lähde: TEM/Työnvälitystilasto 1207.)

Alue	2015 marraskuu	2016 lokakuu	2016 marraskuu	Vuosimuutos (%)
KOKO MAA	42912	41003	40133	-6,5 %
UUSIMAA	9025	9071	8654	-4,1 %
Helsingin seutukunta	2015 marraskuu	2016 lokakuu	2016 marraskuu	Vuosimuutos (%)
ESPOO	1225	1294	1240	1,2 %
HELSINKI	3253	3460	3243	-0,3 %
HYVINKÄÄ	410	368	353	-13,9 %
JÄRVENPÄÄ	328	278	247	-24,7 %
KARKKILA	58	47	46	-20,7 %
KAUNIAINEN	26	16	14	-46,2 %
KERAVA	355	259	276	-22,3 %
KIRKKONUMMI	180	207	188	4,4 %
LOHJA	398	340	330	-17,1 %
MÄNTSÄLÄ	94	96	106	12,8 %
NURMIJÄRVI	191	187	175	-8,4 %
PORNAINEN	16	17	18	12,5 %
SIPOO	85	82	82	-3,5 %
SIUNTIO	20	11	10	-50,0 %
TUUSULA	162	143	150	-7,4 %
VANTAA	1212	1354	1309	8,0 %
VIHTI	193	171	164	-15,0 %

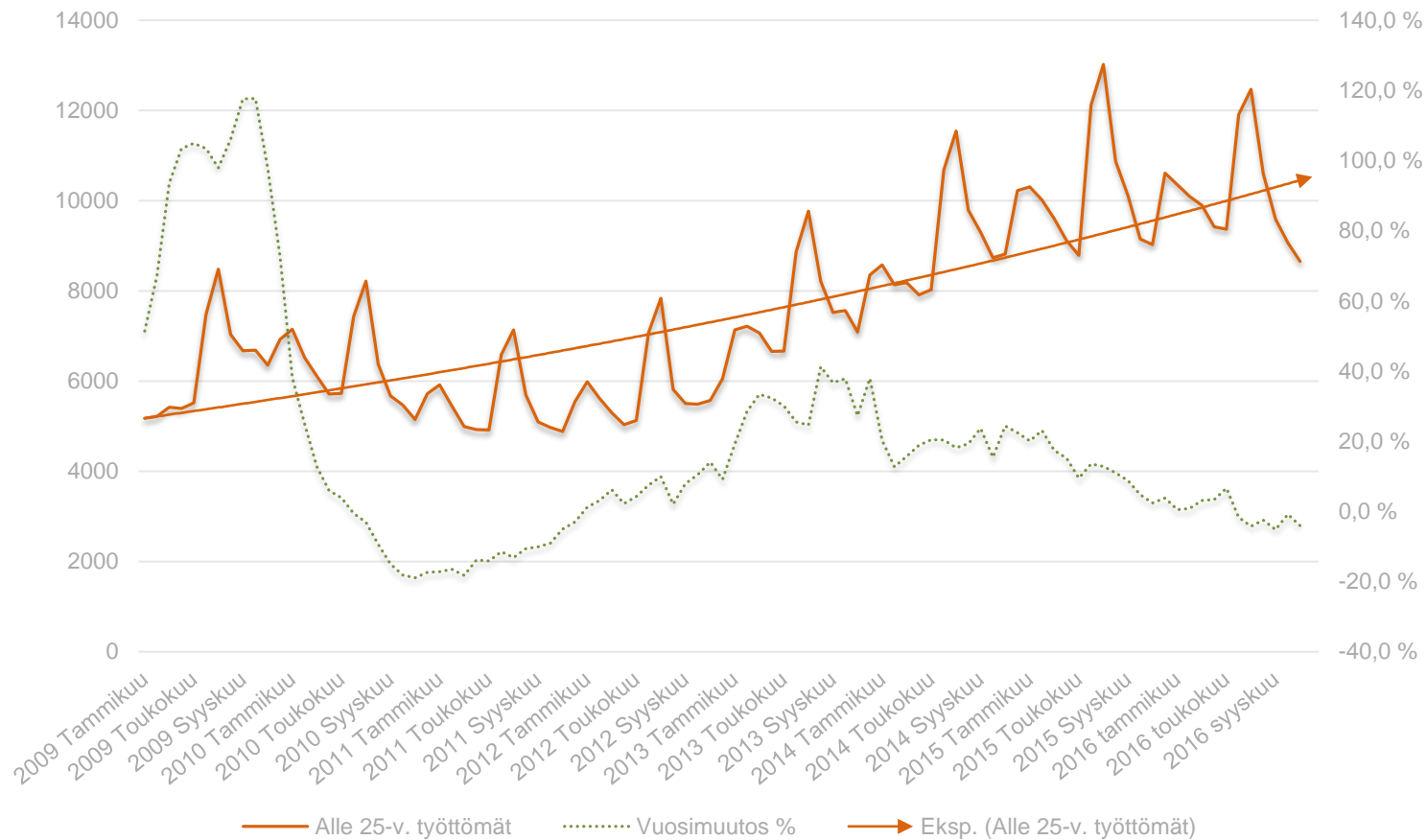
Raaseporin seutukunta	2015 marraskuu	2016 lokakuu	2016 marraskuu	Vuosimuutos (%)
HANKO	55	52	45	-18,2 %
INKOO	21	21	19	-9,5 %
RAASEPORI	173	169	162	-6,4 %
Porvoon seutukunta	2015 marraskuu	2016 lokakuu	2016 marraskuu	Vuosimuutos (%)
ASKOLA	33	22	25	-24,2 %
MYRSKYLÄ	10	10	9	-10,0 %
PORVOO	388	367	341	-12,1 %
PUKKILA	12	12	12	0,0 %
Loviisan seutukunta	2015 marraskuu	2016 lokakuu	2016 marraskuu	Vuosimuutos (%)
LAPINJÄRVI	15	11	12	-20,0 %
LOVIISA	112	77	78	-30,4 %

.. = tietoa ei ole saatu, se on liian epävarma esitettäväksi tai se on salassapitosäännön alainen



Alle 25 -vuotiaat työttömät työnhakijat Uudellamaalla ja työttömyyden vuosimuutos (%)

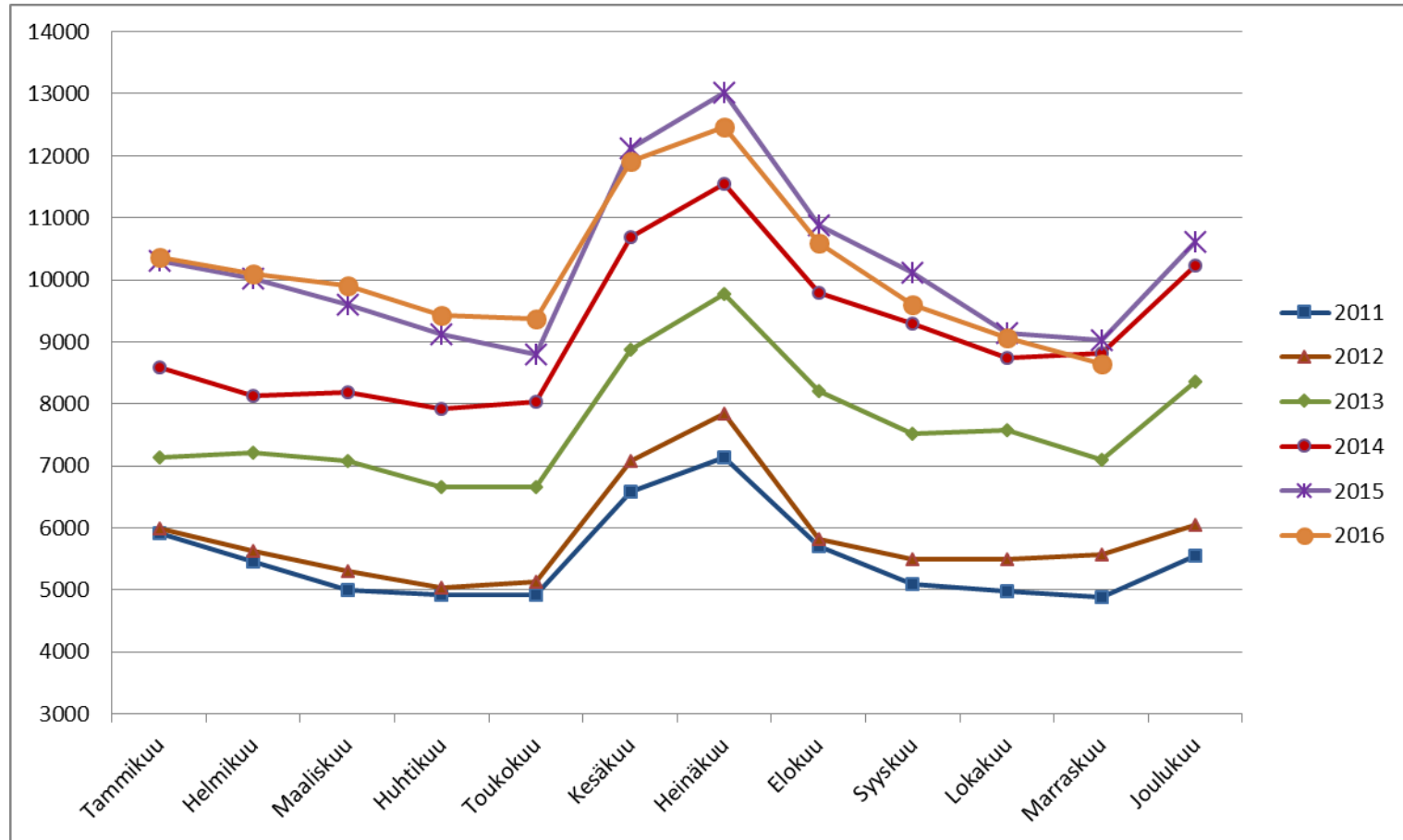
(Lähde: TEM/Työnvälitystilasto, 1207.)





Alle 25-v. työttömät työnhakijat kuukauden lopussa Uudellamaalla v. 2011-2016

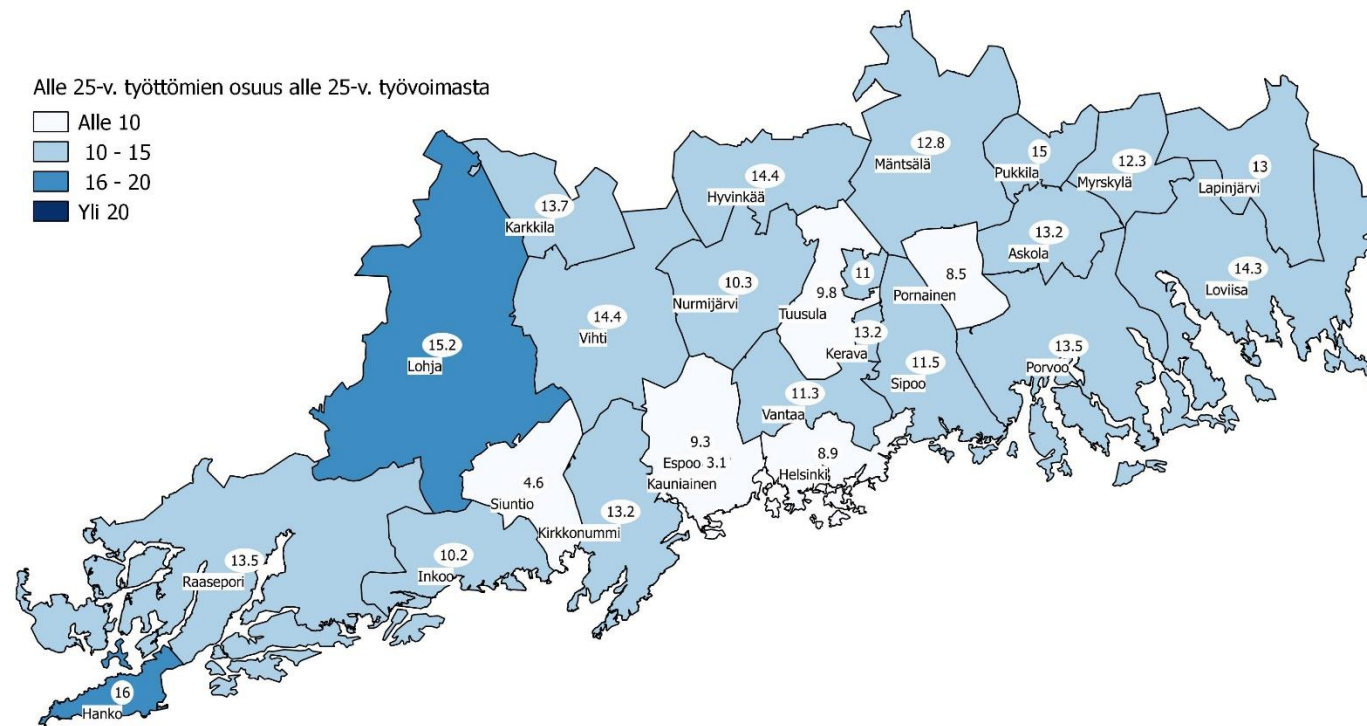
(Lähde: TEM/Työnvälitystilasto 1207.)





Alle 25-vuotiaiden työttömien työnhakijoiden osuus alle 25-vuotiaasta työvoimasta Uudenmaan alueen kunnissa (%)

(Lähde: TEM/Työnvälitystilasto 1263.)





Elinkeino-, liikenne- ja ympäristökeskus

Närings-, trafik- och miljöcentralen

Centre for Economic Development, Transport and the Environment

Alle 25-vuotiaiden virta yli kolmen kk työttömyyteen (%) kuukauden aikana

Uudenmaan alueen kunnissa

(Lähde: TEM/Työnvälitystilasto 1355.)

Alue	2015 marraskuu	2016 marraskuu
KOKO MAA	33,5	33,5
UUSIMAA	31,5	34,5
Helsingin seutukunta	2015 marraskuu	2016 marraskuu
ESPOO	29,8	38,6
HELSINKI	25,4	31,7
HYVINKÄÄ	42,3	37,8
JÄRVENPÄÄ	38,5	17,2
KARKKILA	77,8	50
KAUNIAINEN	37,5	50
KERAVA	42,7	42,2
KIRKKONUMMI	33,3	49,1
LOHJA	50,5	31,1
MÄNTSÄLÄ	29,6	23,7
NURMIJÄRVI	35,9	41,7
PORNAINEN	37,5	33,3
SIPOO	33,3	44,4
SIUNTIO	50	0
TUUSULA	47,8	36,4
VANTAA	23,1	31
VIHTI	75,8	53,3

Raaseporin seutukunta	2015 marraskuu	2016 marraskuu
HANKO	25	30
INKOO	0	60
RAASEPORI	34,4	45,1
Porvoon seutukunta	2015 marraskuu	2016 marraskuu
ASKOLA	45,5	37,5
MYRSKYLÄ	0	16,7
PORVOO	45,1	41
PUKKILA	100	50
Loviisan seutukunta	2015 marraskuu	2016 marraskuu
LAPINJÄRVI	0	50
LOVIISA	52	55,6

.. = tietoa ei ole saatu, se on liian epävarma esitettäväksi tai se on salassapitosäännön alainen



Alle 25-v. aktiivointiaste (%) kuukauden lopussa Uudenmaan alueen kunnissa (Lähde: TEM/Työnvälitystilasto 4250.)

	2015	2016
YHTEENSÄ	marraskuu	marraskuu
KOKO MAA	26,3	28,3
UUSIMAA	25,2	27,4
Helsingin seutukunta	2015	2016
	marraskuu	marraskuu
ESPOO	24	28
HELSINKI	25,2	26,6
HYVINKÄÄ	31,5	35,1
JÄRVENPÄÄ	24,4	27,7
KARKKILA	29,9	34,3
KAUNIAINEN	21,8	29,2
KERAVA	26,9	28,6
KIRKKONUMMI	21,1	22,8
LOHJA	21,5	22,8
MÄNTSÄLÄ	22	24,3
NURMIJÄRVI	22,2	26,2
PORNAINEN	21,6	22,4
SIPOO	27,7	24
SIUNTIO	21,8	25,6
TUUSULA	21,1	21,8
VANTAA	27,6	29,6
VIHTI	22,1	25,3

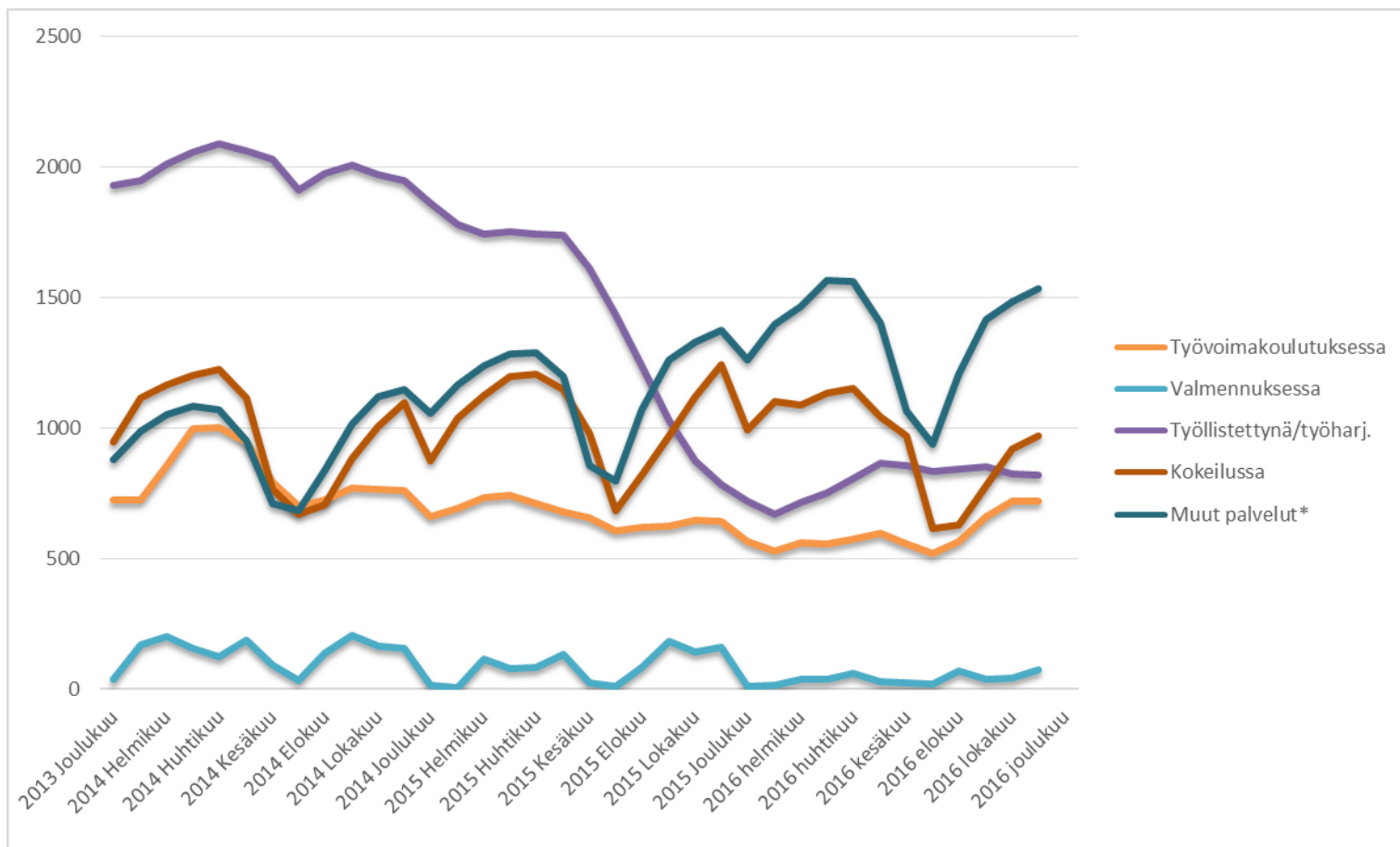
	2015	2016
Raaseporin seutukunta	marraskuu	marraskuu
HANKO	34,2	32,8
INKOO	19,7	18,1
RAASEPORI	28,6	30,4
Porvoon seutukunta	2015	2016
	marraskuu	marraskuu
ASKOLA	20,8	33,9
MYRSKYLÄ	16,9	20
PORVOO	25,7	29,1
PUKKILA	22	20,3
Loviisan seutukunta	2015	2016
	marraskuu	marraskuu
LAPINJÄRVI	15,1	26,7
LOVIISA	16,6	25,3

.. = tietoa ei ole saatu, se on liian epävarma esitettäväksi tai se on salassapitosäännön alainen



Palveluissa olevat alle 25-vuotiaat työnhakijat Uudenmaan alueen kunnissa kuukauden lopussa

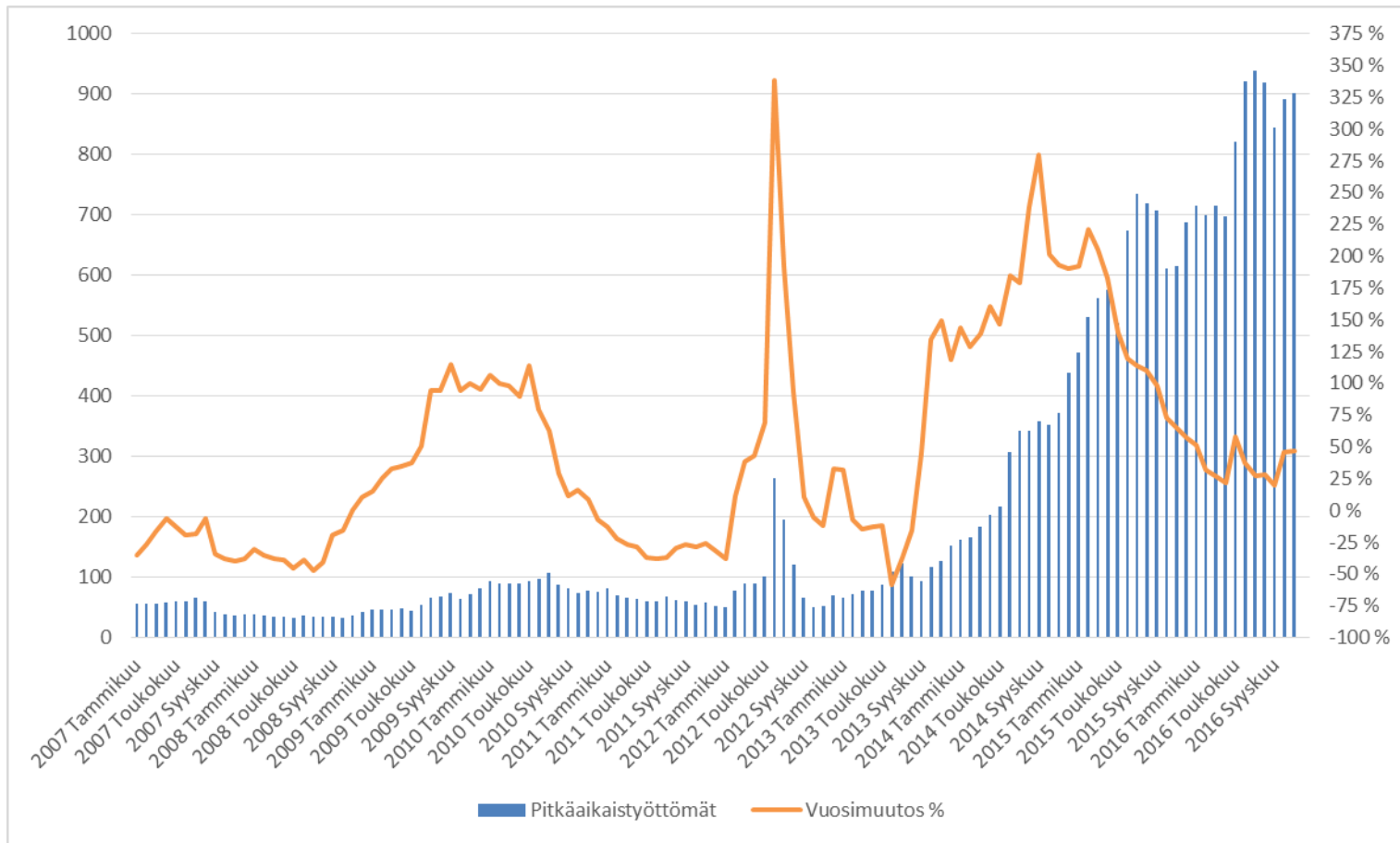
(Lähde: TEM/Työnvälitystilasto 4250.)



Muut palvelut: vuorotteluvapaasijaiset, omaehtoinen opiskelu ja kuntouttava työtoiminta



Alle 25-v. pitkäaikaistyöttömät ja työttömyyden vuosimuutos (%) kuukauden lopussa Uudellamaalla (Lähde: TEM/Työnvälitystilasto 1207.)





Elinkeino-, liikenne- ja ympäristökeskus
Närings-, trafik- och miljöcentralen
Centre for Economic Development, Transport and the Environment

25-29-vuotiaat työttömät työnhakijat



25-29-v. työttömät työnhakijat kuukauden lopussa Uudenmaan alueen kunnissa sekä vuosimuutos (%)

(Lähde: TEM/Työnvälitystilasto 1207.)

Alue	2015 marraskuu	2016 lokakuu	2016 marraskuu	Vuosimuutos (%)
KOKO MAA	36114	34183	34289	-5,1 %
UUSIMAA	9752	9605	9505	-2,5 %
Helsingin seutukunta	2015 marraskuu	2016 lokakuu	2016 marraskuu	Vuosimuutos (%)
ESPOO	1389	1387	1373	-1,2 %
HELSINKI	4674	4650	4553	-2,6 %
HYVINKÄÄ	316	283	296	-6,3 %
JÄRVENPÄÄ	232	252	232	0,0 %
KARKKILA	38	31	31	-18,4 %
KAUNIAINEN	18	15	16	-11,1 %
KERAVA	232	238	237	2,2 %
KIRKKONUMMI	170	164	158	-7,1 %
LOHJA	233	223	229	-1,7 %
MÄNTSÄLÄ	75	62	59	-21,3 %
NURMIJÄRVI	111	93	100	-9,9 %
PORNAINEN	11	11	10	-9,1 %
SIPOO	38	46	46	21,1 %
SIUNTIO	7	13	11	57,1 %
TUUSULA	120	115	110	-8,3 %
VANTAA	1448	1426	1440	-0,6 %
VIHTI	109	98	99	-9,2 %

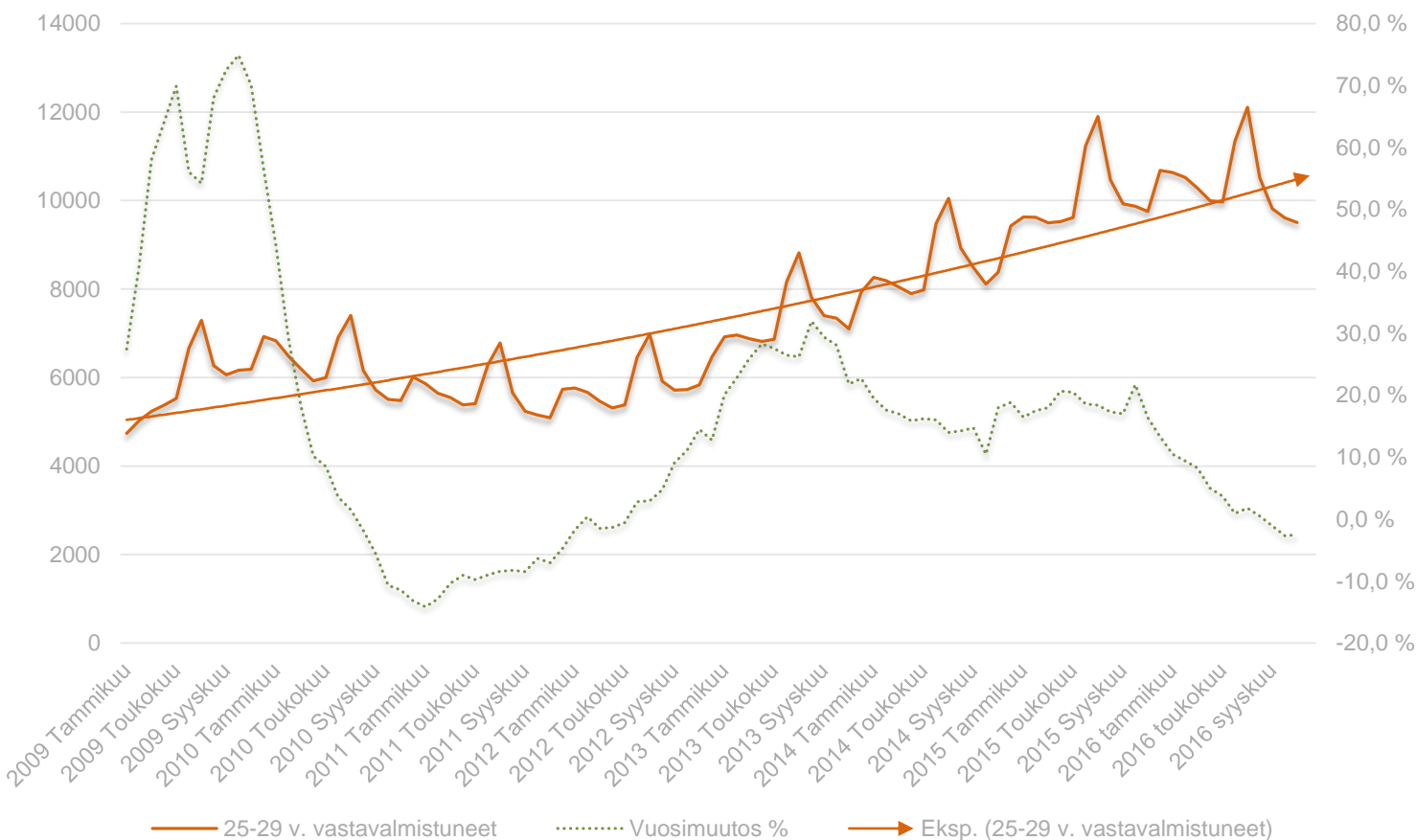
Raaseporin seutukunta	2015 marraskuu	2016 lokakuu	2016 marraskuu	Vuosimuutos (%)	
HANKO		40	45	42	5,0 %
INKOO		23	16	15	-34,8 %
RAASEPORI		138	113	122	-11,6 %
Porvoon seutukunta	2015 marraskuu	2016 lokakuu	2016 marraskuu	Vuosimuutos (%)	
ASKOLA		17	11	16	-5,9 %
MYRSKYLÄ		8	10	12	50,0 %
PORVOO		213	220	221	3,8 %
PUKKILA		66,7 %
Loviisan seutukunta	2015 marraskuu	2016 lokakuu	2016 marraskuu	Vuosimuutos (%)	
LAPINJÄRVI		11	8	8	-27,3 %
LOVIISA		78	71	64	-17,9 %

.. = tietoa ei ole saatu, se on liian epävarma esitettäväksi tai se on salassapitosäännön alainen



25-29 -vuotiaat työttömät työnhakijat Uudellamaalla ja työttömyyden vuosimuutos (%)

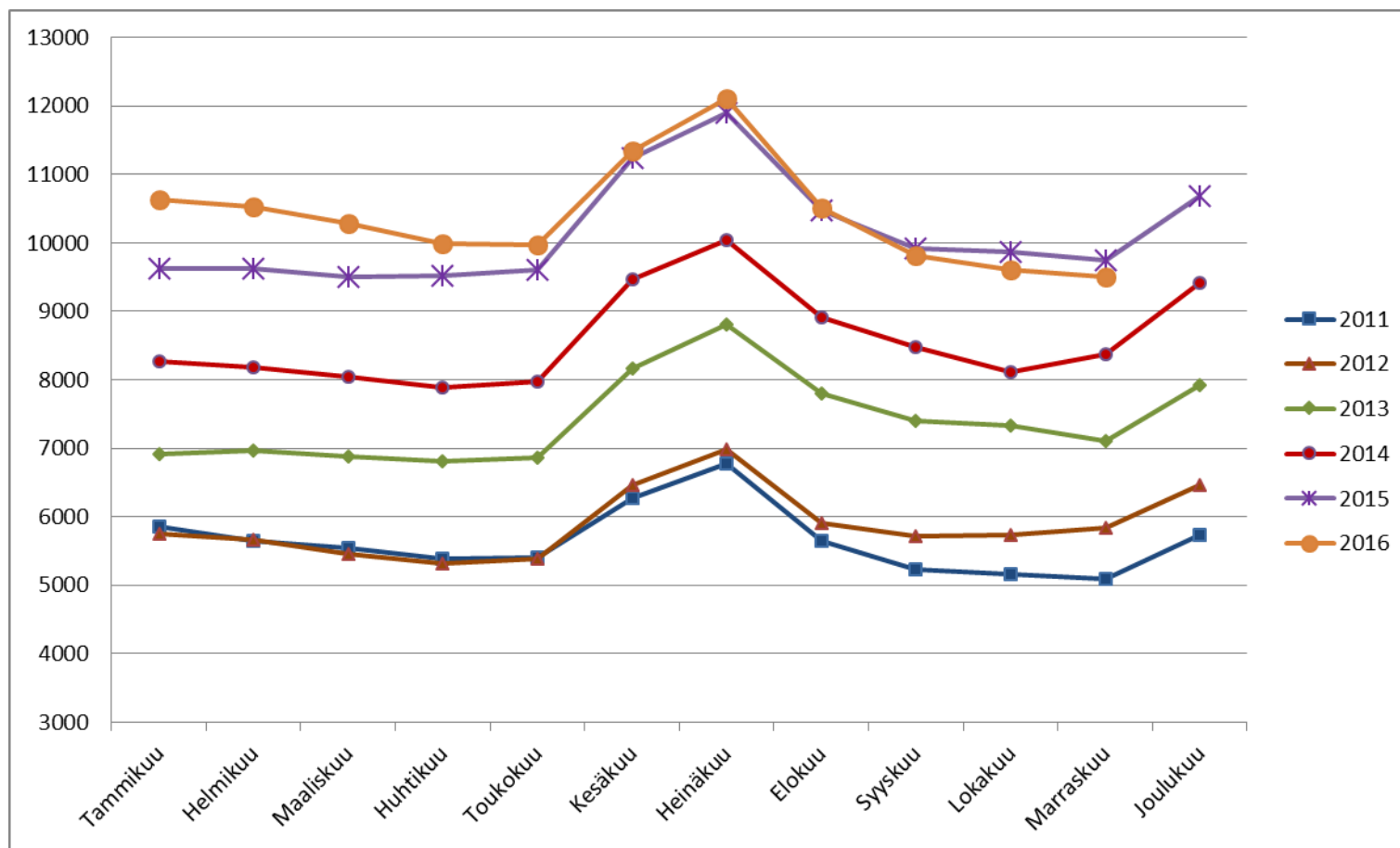
(Lähde: TEM/Työnvälitystilasto, 1207.)





25-29-v. työttömät työnhakijat kuukauden lopussa Uudellamaalla v. 2011-2016

(Lähde: TEM/Työnvälitystilasto 1207.)





25-29-vuotiaiden työttömien työnhakijoiden virta yli kolmen kk työttömyyteen (%) kuukauden aikana Uudenmaan alueen kunnissa (Lähde: TEM/Työnvälitystilasto 1355.)

Alue	2015 marraskuu	2016 marraskuu
KOKO MAA	45,6	43,9
UUSIMAA	51,2	44,8
Helsingin seutukunta		
ESPOO	49,4	42,1
HELSINKI	48,8	46,3
HYVINKÄÄ	56,4	44,6
JÄRVENPÄÄ	59,3	64,7
KARKKILA	28,6	14,3
KAUNIAINEN	66,7	100
KERAVA	72,7	47,2
KIRKKONUMMI	70,8	32,1
LOHJA	38,1	57,7
MÄNTSÄLÄ	43,8	57,1
NURMIJÄRVI	40	19,2
PORNAINEN	50	0
SIPOO	44,4	0
SIUNTIO	0	0
TUUSULA	41,2	38,1
VANTAA	55,2	39,5
VIHTI	64,7	88,9

Raaseporin seutukunta	2015 marraskuu	2016 marraskuu
HANKO	38,5	125
INKOO	150	0
RAASEPORI	50	57,7
Porvoon seutukunta		
ASKOLA	100	33,3
MYRSKYLÄ	100	33,3
PORVOO	68,8	48,3
PUKKILA	0	100
Loviisan seutukunta		
LAPINJÄRVI	0	0
LOVIISA	58,3	55,6

.. = tietoa ei ole saatu, se on liian epävarma esitettäväksi tai se on salassapitosäännön alainen



Elinkeino-, liikenne- ja ympäristökeskus
Närings-, trafik- och miljöcentralen
Centre for Economic Development, Transport and the Environment

20-29-v. ilman peruskoulunjälkeistä tutkintoa olevat työttömät työnhakijat



Ilman peruskoulun jälkeistä tutkintoa olevat 20-29 vuotiaat työttömät työnhakijat Uudenmaan alueen kunnissa kuukauden lopussa (Lähde: TEM/Työnvälitystilasto, 1207.)

Alue	2015	2016	2016	Vuosi- muutos (%)
	marraskuu	lokakuu	marraskuu	
Koko maa	16 612	15 694	15 655	-5,8 %
Uusimaa	5 508	5 326	5 226	-5,1 %
Helsingin seutukunta	2015	2016	2016	Vuosi- muutos (%)
	marraskuu	lokakuu	marraskuu	
ESPOO	768	745	726	-5,5 %
HELSINKI	2391	2301	2224	-7,0 %
HYVINKÄÄ	163	175	183	12,3 %
JÄRVENPÄÄ	150	151	140	-6,7 %
KARKKILA	26	28	23	-11,5 %
KAUNIAINEN	-57,1 %
KERAVA	152	141	154	1,3 %
KIRKKONUMMI	100	115	112	12,0 %
LOHJA	172	149	145	-15,7 %
MÄNTSÄLÄ	38	34	34	-10,5 %
NURMIJÄRVI	68	56	62	-8,8 %
PORNAINEN	6	8	7	16,7 %
SIPOO	23	25	27	17,4 %
SIUNTIO	6	9	8	33,3 %
TUUSULA	67	71	68	1,5 %
VANTAA	936	864	891	-4,8 %
VIHTI	68	76	67	-1,5 %

Raaseporin seutukunta	2015	2016	2016	Vuosi- muutos (%)
	marraskuu	lokakuu	marraskuu	
HANKO	26	27	21	-19,2 %
INKOO	7	15	9	28,6 %
RAASEPORI	85	85	88	3,5 %
Porvoon seutukunta	2015	2016	2016	Vuosi- muutos (%)
	marraskuu	lokakuu	marraskuu	
ASKOLA	11	8	9	-18,2 %
MYRSKYLÄ	7	6	7	0,0 %
PORVOO	166	171	162	-2,4 %
PUKKILA	0,0 %
Loviisan seutukunta	2015	2016	2016	Vuosi- muutos (%)
	marraskuu	lokakuu	marraskuu	
LAPINJÄRVI	8	5	7	-12,5 %
LOVIISA	55	55	47	-14,5 %

.. = tietoa ei ole saatu, se on liian epävarma esitettäväksi tai se on salassapitosäännön alainen



Elinkeino-, liikenne- ja ympäristökeskus
Närings-, trafik- och miljöcentralen
Centre for Economic Development, Transport and the Environment

■ Lisätietoa:

- Tutkija Santtu Sundvall, Uudenmaan ELY-keskus
(etunimi.sukunimi@ely-keskus.fi)