



Elinkeino-, liikenne- ja ympäristökeskus
Närings-, trafik- och miljöcentralen
Centre for Economic Development, Transport and the Environment

Nuorten työllisyyden seuranta Uudenmaan ELY-keskuksen alueella, maaliskuu 2017

Uudenmaan ELY-keskus
Tutkija Santtu Sundvall



Nuoret työttömät työnhakijat kuukauden lopussa Uudellamaalla

(Lähde: TEM/Työnvälitystilasto 1207.)

	2016 maaliskuu	2017 ..	2017 maaliskuu	Vuosi- muutos 2015-2016 (%)
Alle 25-v.	9897	8668	8366	-15,5 %
-Alle 20-v.	1568	1373	1316	-16,1 %
25-29-v.	10281	9543	9027	-12,2 %
<i>Kaikki alle 30-v.</i>	21746	18211	18709	-14,0 %
20-29-v. ilman peruskoulun jälk. tutkintoa (NAO)	6 033	5 109	4920	-18,4 %



Elinkeino-, liikenne- ja ympäristökeskus
Närings-, trafik- och miljöcentralen
Centre for Economic Development, Transport and the Environment

Alle 25-vuotiaat työttömät työnhakijat



Alle 25-v. työttömät työnhakijat Uudenmaan alueen kunnissa sekä vuosimuutos (%) kuukauden lopussa (Lähde: TEM/Työnvälitystilasto 1207.)

Alue	2016 maaliskuu	2017 helmikuu	2017 maaliskuu	Vuosimuutos (%)
KOKO MAA	44722	40817	38587	-13,7 %
UUSIMAA	9897	8668	8366	-15,5 %
Helsingin seutukunta	2016 maaliskuu	2017 helmikuu	2017 maaliskuu	Vuosimuutos (%)
ESPOO	1436	1265	1236	-13,9 %
HELSINKI	3683	3159	3030	-17,7 %
HYVINKÄÄ	419	326	330	-21,2 %
JÄRVENPÄÄ	366	285	267	-27,0 %
KARKKILA	61	57	62	1,6 %
KAUNIAINEN	30	28	26	-13,3 %
KERAVA	322	247	243	-24,5 %
KIRKKONUMMI	212	207	193	-9,0 %
LOHJA	409	341	322	-21,3 %
MÄNTSÄLÄ	112	85	76	-32,1 %
NURMIJÄRVI	204	166	153	-25,0 %
PORNAINEN	29	24	22	-24,1 %
SIPOO	85	74	70	-17,6 %
SIUNTIO	12	17	13	8,3 %
TUUSULA	211	158	152	-28,0 %
VANTAA	1346	1385	1364	1,3 %
VIHTI	177	173	161	-9,0 %

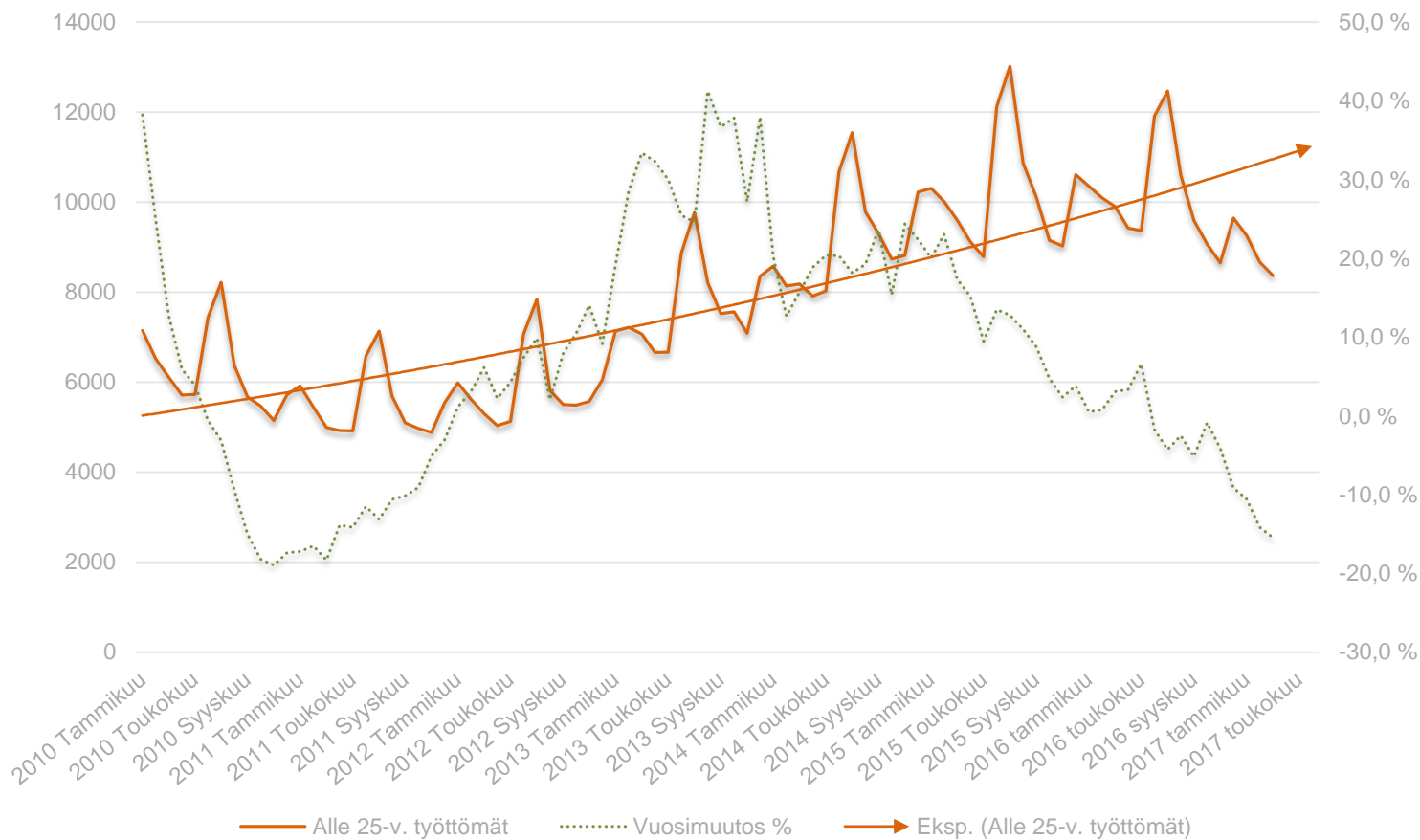
Raaseporin seutukunta	2016 maaliskuu	2017 helmikuu	2017 maaliskuu	Vuosimuutos (%)
HANKO	55	36	38	-30,9 %
INKOO	22	28	22	0,0 %
RAASEPORI	191	182	154	-19,4 %
Porvoon seutukunta	2016 maaliskuu	2017 helmikuu	2017 maaliskuu	Vuosimuutos (%)
ASKOLA	31	23	21	-32,3 %
MYRSKYLÄ	7	8	9	28,6 %
PORVOO	356	309	324	-9,0 %
PUKKILA	12	14	14	16,7 %
Loviisan seutukunta	2016 maaliskuu	2017 helmikuu	2017 maaliskuu	Vuosimuutos (%)
LAPINJÄRVI	12	7	8	-33,3 %
LOVIISA	97	64	56	-42,3 %

.. = tietoa ei ole saatu, se on
liian epävarma esitettäväksi tai
se on salassapitosäännön
alainen



Alle 25 -vuotiaat työttömät työnhakijat Uudellamaalla ja työttömyyden vuosimuutos (%)

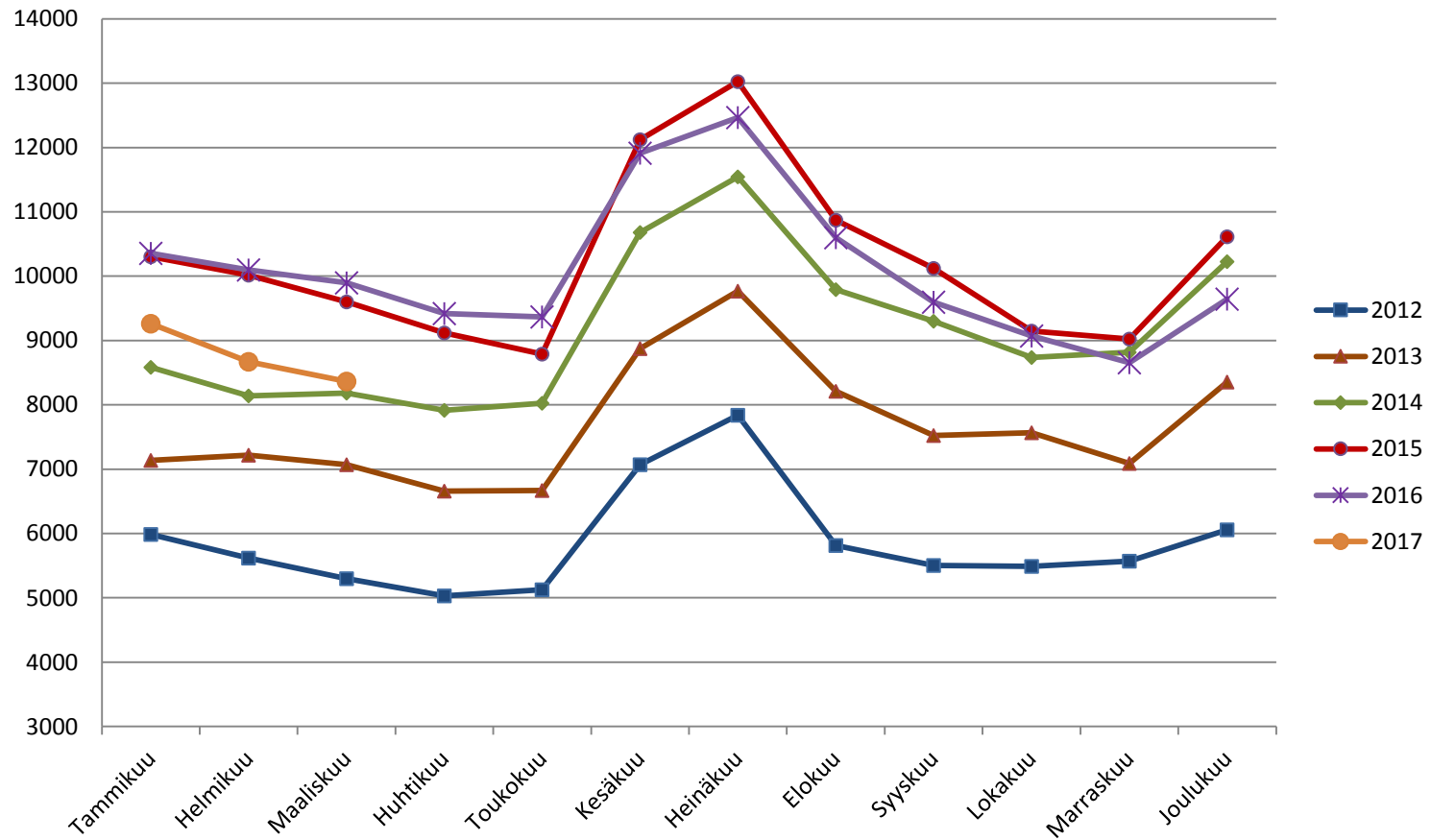
(Lähde: TEM/Työnvälitystilasto, 1207.)





Alle 25-v. työttömät työnhakijat kuukauden lopussa Uudellamaalla v. 2012-2017

(Lähde: TEM/Työnvälitystilasto 1207.)



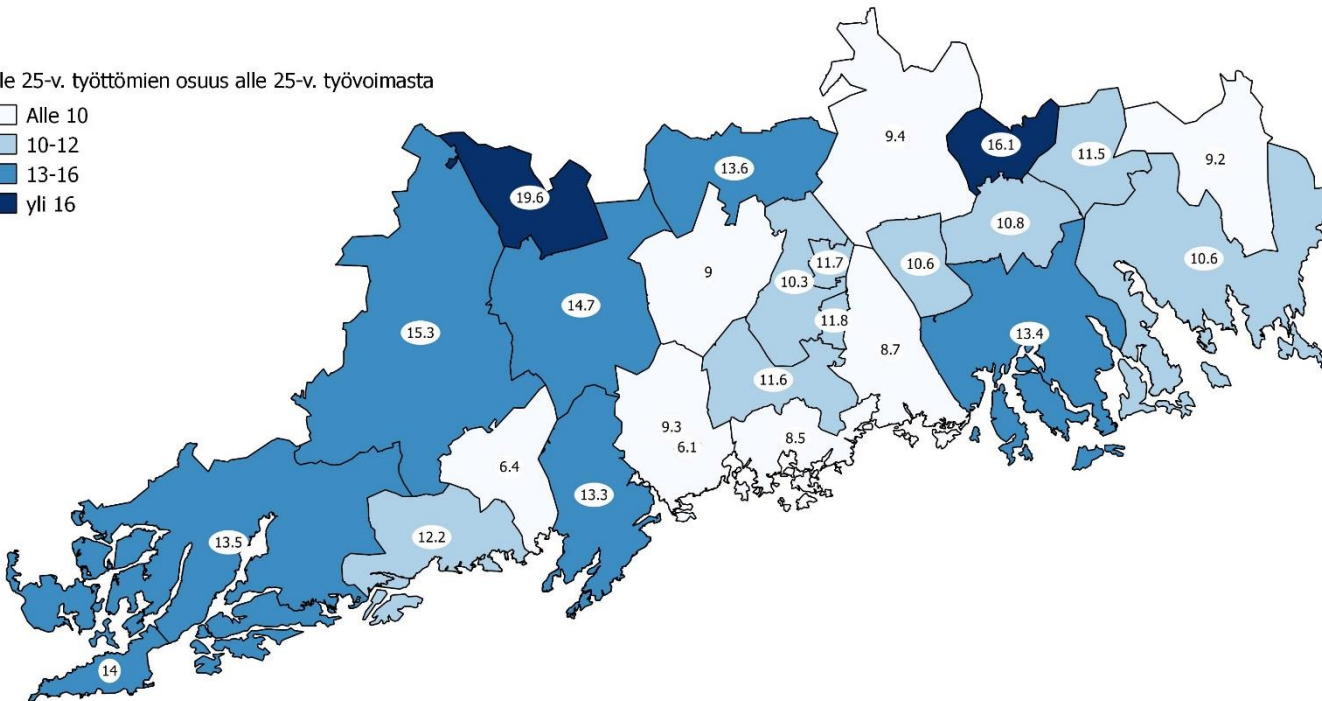


Alle 25-vuotiaiden työttömien työnhakijoiden osuus alle 25-vuotiaasta työvoimasta Uudenmaan alueen kunnissa (%)

(Lähde: TEM/Työnvälitystilasto 1263.)

Alle 25-v. työttömien osuus alle 25-v. työvoimasta

- Alle 10
- 10-12
- 13-16
- yli 16





Alle 25-vuotiaiden virta yli kolmen kk työttömyyteen (%) kuukauden aikana Uudenmaan alueen kunnissa (Lähde: TEM/Työnvälitystilasto 1355.)

Alue	2016 maaliskuu	2017 maaliskuu
KOKO MAA	39,4	35,6
UUSIMAA	45,4	38,4
Helsingin seutukunta	2016 maaliskuu	2017 maaliskuu
ESPOO	54,3	37,8
HELSINKI	43,1	34,8
HYVINKÄÄ	48,3	41,9
JÄRVENPÄÄ	50	37,6
KARKKILA	23,1	57,1
KAUNIAINEN	44,4	26,7
KERAVA	43,6	47,3
KIRKKONUMMI	44,9	40,7
LOHJA	49,6	44,2
MÄNTSÄLÄ	61,1	57,9
NURMIJÄRVI	53,9	36,7
PORNAINEN	36,4	28,6
SIPOO	48,5	46,4
SIUNTIO	12,5	0
TUUSULA	63,8	35,6
VANTAA	42,6	41,5
VIHTI	50	36,6

Raaseporin seutukunta	2016 maaliskuu	2017 maaliskuu
HANKO	14,3	11,8
INKOO	83,3	25
RAASEPORI	42	47,7
Porvoon seutukunta	2016 maaliskuu	2017 maaliskuu
ASKOLA	40	0
MYRSKYLÄ	0	50
PORVOO	28,4	43,4
PUKKILA	100	66,7
Loviisan seutukunta	2016 maaliskuu	2017 maaliskuu
LAPINJÄRVI	60	0
LOVIISA	57,9	44,4



Elinkeino-, liikenne- ja ympäristökeskus
Närings-, trafik- och miljöcentralen
Centre for Economic Development, Transport and the Environment

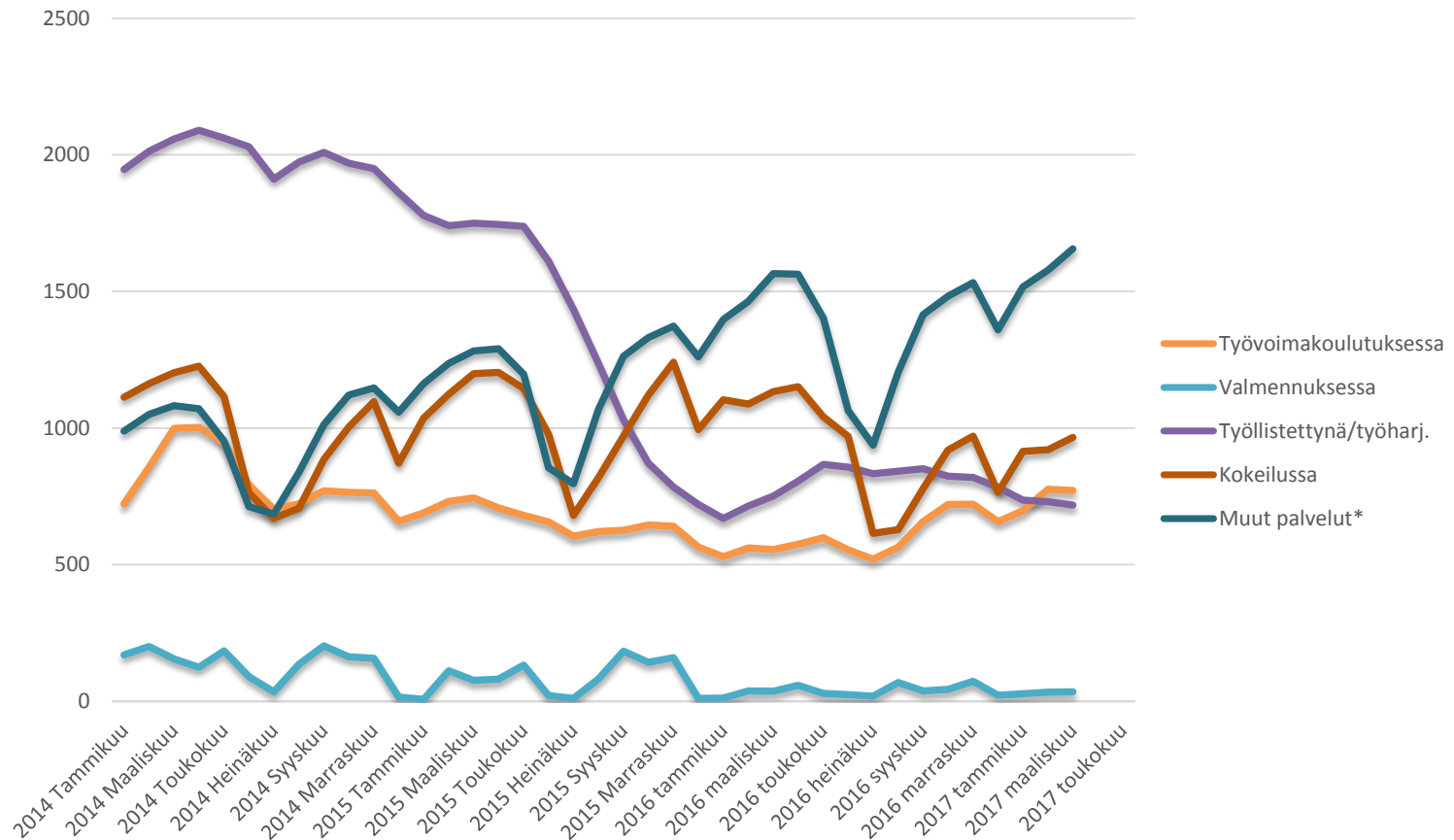
Alle 25-v. aktivointiaste (%) kuukauden lopussa Uudenmaan alueen kunnissa (Lähde: TEM/Työnvälitystilasto 4250.)

YHTEENSÄ	2016 maaliskuu	2017 maaliskuu
KOKO MAA	26,1	28,5
UUSIMAA	24,8	27,8
<u>Helsingin seutukunta</u>		
ESPOO	24,2	28,2
HELSINKI	24,7	26,6
HYVINKÄÄ	33	36,2
JÄRVENPÄÄ	23,3	27,4
KARKKILA	29,5	33,3
KAUNIAINEN	23,1	28,6
KERAVA	27,1	29,9
KIRKKONUMMI	19,4	25,3
LOHJA	21,2	23,8
MÄNTSÄLÄ	22,3	27,3
NURMIJÄRVI	21,2	26,1
PORNAINEN	21,3	23,1
SIPOO	24,3	25,8
SIUNTIO	22,6	29,2
TUUSULA	20,6	22,5
VANTAA	26,5	30,4
VIHTI	22,3	26,9

<u>Raaseporin seutukunta</u>	2016 maaliskuu	2017 maaliskuu
HANKO	31,8	36
INKOO	17,3	21,8
RAASEPORI	28	32,2
<u>Porvoon seutukunta</u>		
ASKOLA	24,7	31,1
MYRSKYLÄ	20,8	22
PORVOO	27	28,2
PUKKILA	18	17,5
<u>Loviisan seutukunta</u>		
LAPINJÄRVI	17,6	30,2
LOVIISA	17,7	22,4



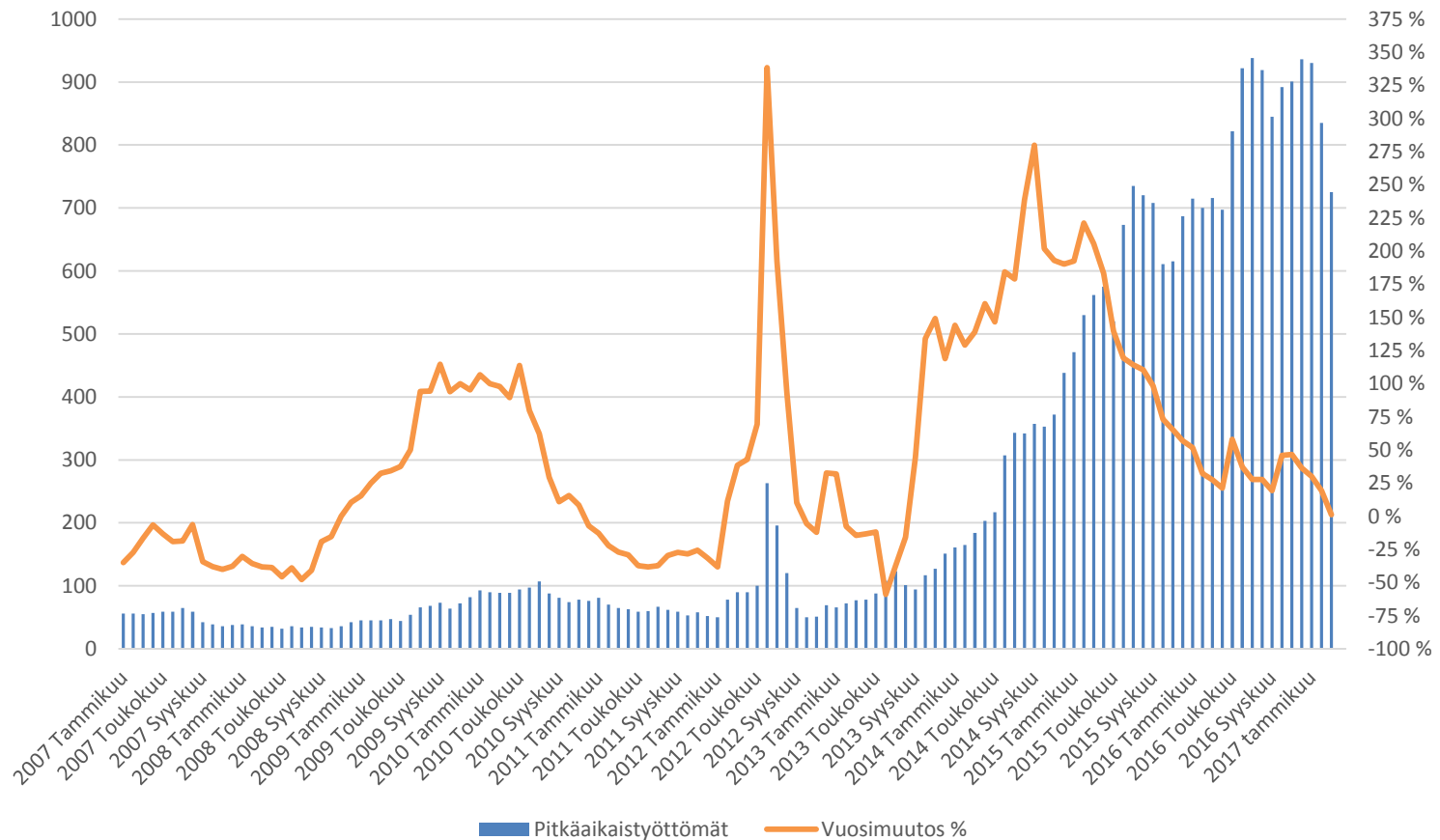
Palveluissa olevat alle 25-vuotiaat työnhakijat Uudenmaan alueen kunnissa kuukauden lopussa (Lähde: TEM/Työnvälitystilasto 4250.)



*Muut palvelut: vuorotteluvapaasijaiset, omaehtoinen opiskelu ja kuntouttava työtoiminta



Alle 25-v. pitkäaikaistyöttömät ja työttömyyden vuosimuutos (%) kuukauden lopussa Uudellamaalla (Lähde: TEM/Työnvälitystilasto 1207.)





Elinkeino-, liikenne- ja ympäristökeskus
Närings-, trafik- och miljöcentralen
Centre for Economic Development, Transport and the Environment

25-29-vuotiaat työttömät työnhakijat



25-29-v. työttömät työnhakijat kuukauden lopussa Uudenmaan alueen kunnissa sekä vuosimuutos (%)

(Lähde: TEM/Työnvälitystilasto 1207.)

Alue	2016 maaliskuu	2017 helmikuu	2017 maaliskuu	Vuosimuutos (%)
KOKO MAA	37769	35511	33543	-11,2 %
UUSIMAA	10281	9543	9027	-12,2 %
Helsingin seutukunta	2016 maaliskuu	2017 helmikuu	2017 maaliskuu	Vuosimuutos (%)
ESPOO	1472	1390	1289	-12,4 %
HELSINKI	4843	4535	4282	-11,6 %
HYVINKÄÄ	311	311	295	-5,1 %
JÄRVENPÄÄ	242	256	244	0,8 %
KARKKILA	49	35	33	-32,7 %
KAUNIAINEN	23	17	21	-8,7 %
KERAVA	256	226	222	-13,3 %
KIRKKONUMMI	181	158	150	-17,1 %
LOHJA	244	212	213	-12,7 %
MÄNTSÄLÄ	72	62	54	-25,0 %
NURMIJÄRVI	122	112	111	-9,0 %
PORNAINEN	10	7	6	-40,0 %
SIPOO	53	41	42	-20,8 %
SIUNTIO	8	14	16	100,0 %
TUUSULA	118	135	132	11,9 %
VANTAA	1627	1432	1365	-16,1 %
VIHTI	105	96	98	-6,7 %

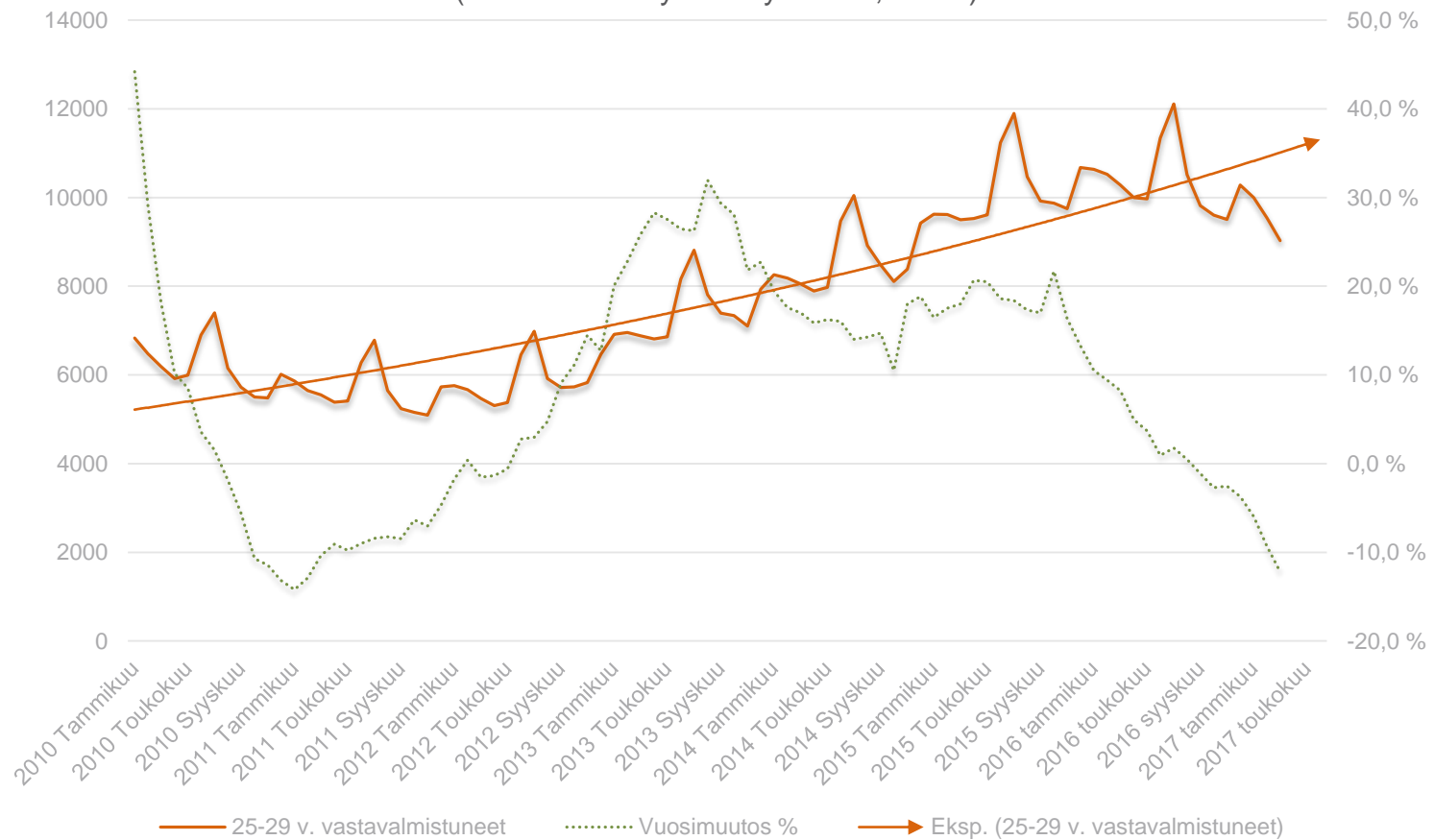
Raaseporin seutukunta	2016 maaliskuu	2017 helmikuu	2017 maaliskuu	Vuosimuutos (%)
HANKO	54	36	33	-38,9 %
INKOO	20	15	13	-35,0 %
RAASEPORI	123	132	113	-8,1 %
Porvoon seutukunta	2016 maaliskuu	2017 helmikuu	2017 maaliskuu	Vuosimuutos (%)
ASKOLA	14	16	16	14,3 %
MYRSKYLÄ	15	11	7	-53,3 %
PORVOO	233	211	195	-16,3 %
PUKKILA	0,0 %
Loviisan seutukunta	2016 maaliskuu	2017 helmikuu	2017 maaliskuu	Vuosimuutos (%)
LAPINJÄRVI	13	7	7	-46,2 %
LOVIISA	70	72	67	-4,3 %

.. = tietoa ei ole saatu, se on liian epävarma esitettäväksi tai se on salassapitosäännön alainen



25-29 -vuotiaat työttömät työnhakijat Uudellamaalla ja työttömyyden vuosimuutos (%)

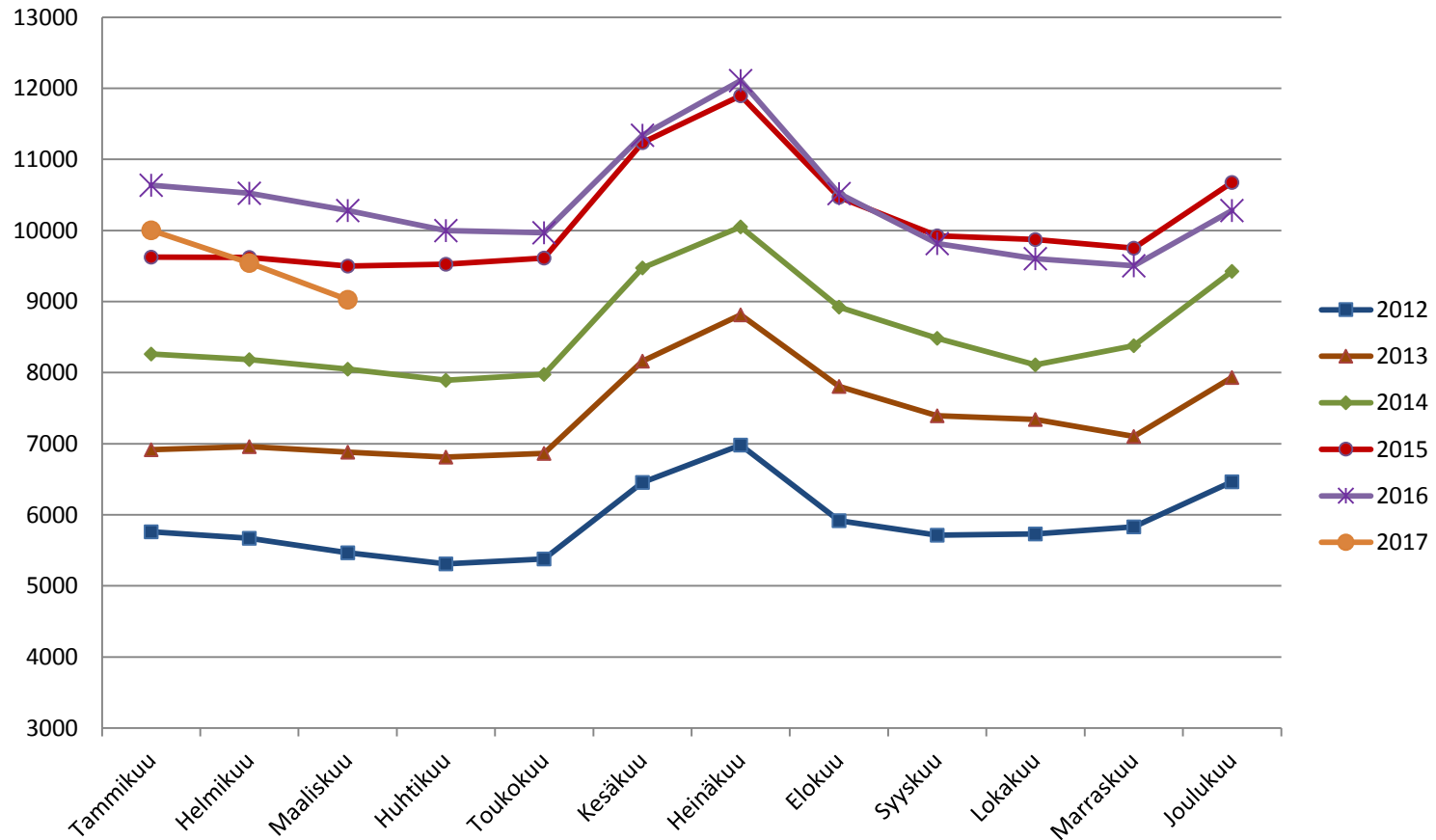
(Lähde: TEM/Työnvälitystilasto, 1207.)





25-29-v. työttömät työnhakijat kuukauden lopussa Uudellamaalla v. 2012-2017

(Lähde: TEM/Työnvälitystilasto 1207.)





25-29-vuotiaiden työttömien työnhakijoiden virta yli kolmen kk työttömyyteen (%) kuukauden aikana Uudenmaan alueen kunnissa (Lähde: TEM/Työnvälitystilasto 1355.)

Alue	2016 maaliskuu	2017 maaliskuu
KOKO MAA	47,6	43
UUSIMAA	55,2	47,3
Helsingin seutukunta	2016 maaliskuu	2017 maaliskuu
ESPOO	60,6	46,2
HELSINKI	52,5	48,4
HYVINKÄÄ	59,6	63,1
JÄRVENPÄÄ	61,1	47,3
KARKKILA	78,6	12,5
KAUNIAINEN	33,3	57,1
KERAVA	70,4	52,4
KIRKKONUMMI	55,6	60,7
LOHJA	39,4	34,9
MÄNTSÄLÄ	61,5	46,2
NURMIJÄRVI	40,7	44,4
PORNAINEN	100	0
SIPOO	20	30
SIUNTIO	66,7	50
TUUSULA	55,9	67,7
VANTAA	68,5	42,9
VIHTI	52,4	44

Raaseporin seutukunta	2016 maaliskuu	2017 maaliskuu
HANKO	26,7	33,3
INKOO	0	60
RAASEPORI	41,9	57,6
Porvoon seutukunta	2016 maaliskuu	2017 maaliskuu
ASKOLA	0	33,3
MYRSKYLÄ	50	0
PORVOO	48	32,5
PUKKILA	50	100
Loviisan seutukunta	2016 maaliskuu	2017 maaliskuu
LAPINJÄRVI	0	50
LOVIISA	22,2	47,4

.. = tietoa ei ole saatu,
se on liian epävarma
esitettäväksi tai se on
salassapitosäännön
alainen



Elinkeino-, liikenne- ja ympäristökeskus
Närings-, trafik- och miljöcentralen
Centre for Economic Development, Transport and the Environment

20-29-v. ilman peruskoulunjälkeistä tutkintoa olevat työttömät työnhakijat



Ilman peruskoulun jälkeistä tutkintoa olevat 20-29 vuotiaat työttömät työnhakijat Uudenmaan alueen kunnissa kuukauden lopussa (Lähde: TEM/Työnvälitystilasto, 1207.)

Alue	2016 maaliskuu	2017 helmikuu	2017 maaliskuu	Vuosimuutos (%)
KOKO MAA	17 829	15 939	15 345	-13,9 %
UUSIMAA	6 033	5 109	4 920	-18,4 %
Helsingin seutukunta	2016 maaliskuu	2017 helmikuu	2017 maaliskuu	Vuosimuutos (%)
ESPOO	862	720	705	-18,2 %
HELSINKI	2610	2123	2014	-22,8 %
HYVINKÄÄ	165	161	157	-4,8 %
JÄRVENPÄÄ	160	146	136	-15,0 %
KARKKILA	34	22	20	-41,2 %
KAUNIAINEN	11	-63,6 %
KERAVA	164	142	133	-18,9 %
KIRKKONUMMI	116	116	100	-13,8 %
LOHJA	178	148	142	-20,2 %
MÄNTSÄLÄ	42	39	37	-11,9 %
NURMIJÄRVI	78	67	65	-16,7 %
PORNAINEN	8	11	11	37,5 %
SIPOO	25	17	17	-32,0 %
SIUNTIO	8	10	12	50,0 %
TUUSULA	84	74	73	-13,1 %
VANTAA	1019	889	878	-13,8 %
VIHTI	79	69	71	-10,1 %

	2016 maaliskuu	2017 helmikuu	2017 maaliskuu	Vuosimuutos (%)
Raaseporin seutukunta	2016 maaliskuu	2017 helmikuu	2017 maaliskuu	Vuosimuutos (%)
HANKO	32	20	19	-40,6 %
INKOO	11	9	9	-18,2 %
RAASEPORI	90	102	88	-2,2 %
Porvoon seutukunta	2016 maaliskuu	2017 helmikuu	2017 maaliskuu	Vuosimuutos (%)
ASKOLA	9	-55,6 %
MYRSKYLÄ	9	8	6	-33,3 %
PORVOO	173	150	165	-4,6 %
PUKKILA	0,0 %
Loviisan seutukunta	2016 maaliskuu	2017 helmikuu	2017 maaliskuu	Vuosimuutos (%)
LAPINJÄRVI	13	6	5	-61,5 %
LOVIISA	50	52	46	-8,0 %

.. = tietoa ei ole saatu,
se on liian epävarma
esitettäväksi tai se on
salassapitosäännön
alainen



Elinkeino-, liikenne- ja ympäristökeskus
Närings-, trafik- och miljöcentralen
Centre for Economic Development, Transport and the Environment

■ Lisätietoa:

- Tutkija Santtu Sundvall, Uudenmaan ELY-keskus
(tutkimus.uusimaa@ely-keskus.fi)