



Elinkeino-, liikenne- ja ympäristökeskus
Närings-, trafik- och miljöcentralen
Centre for Economic Development, Transport and the Environment

Nuorisotyöttömyyden seuranta Uudenmaan alueella, helmikuu 2016

Uudenmaan ELY-keskus



Seurantaan liittyvä käsitteistö

- **Virta yli 3 kk työttömyyteen %** = Kuukauden aikana 3 kuukauden työttömyysrajan ylittäneiden henkilöiden osuus kaikista 3 kk sitten alkaneista työttömyysjaksoista.
- **Aktivointiaste %** = TE-palveluissa laskentapäivänä olevien osuus palveluissa olleiden ja työttömien työnhakijoiden yhteissummasta
- **Muissa palveluissa olevat** = laskettu yhteen vuorotteluvapaasijaiset, omaehtoinen opiskelu sekä kuntouttava työtoiminta



Nuoret työttömät työnhakijat kuukauden lopussa Uudellamaalla (Lähde: TEM/Työnvälitystilasto 1207.)

	2015 maaliskuu	2016 helmikuu	2016 maaliskuu	Vuosi- muutos 2015- 2016 (%)
Alle 25-v.	9 600	10 095	9 897	3,1 %
-Alle 20-v.	1 575	1 594	1 568	-0,4 %
25-29-v.	9 499	10 524	10 281	8,2 %
<i><u>Kaikki alle 30-v.</u></i>	19 099	20 619	20 178	5,6 %
20-29-v. ilman peruskoulun jälk. tutkintoa (NAO)	5 928	6 157	6 033	1,8 %



Elinkeino-, liikenne- ja ympäristökeskus
Närings-, trafik- och miljöcentralen
Centre for Economic Development, Transport and the Environment

Alle 25-vuotiaat

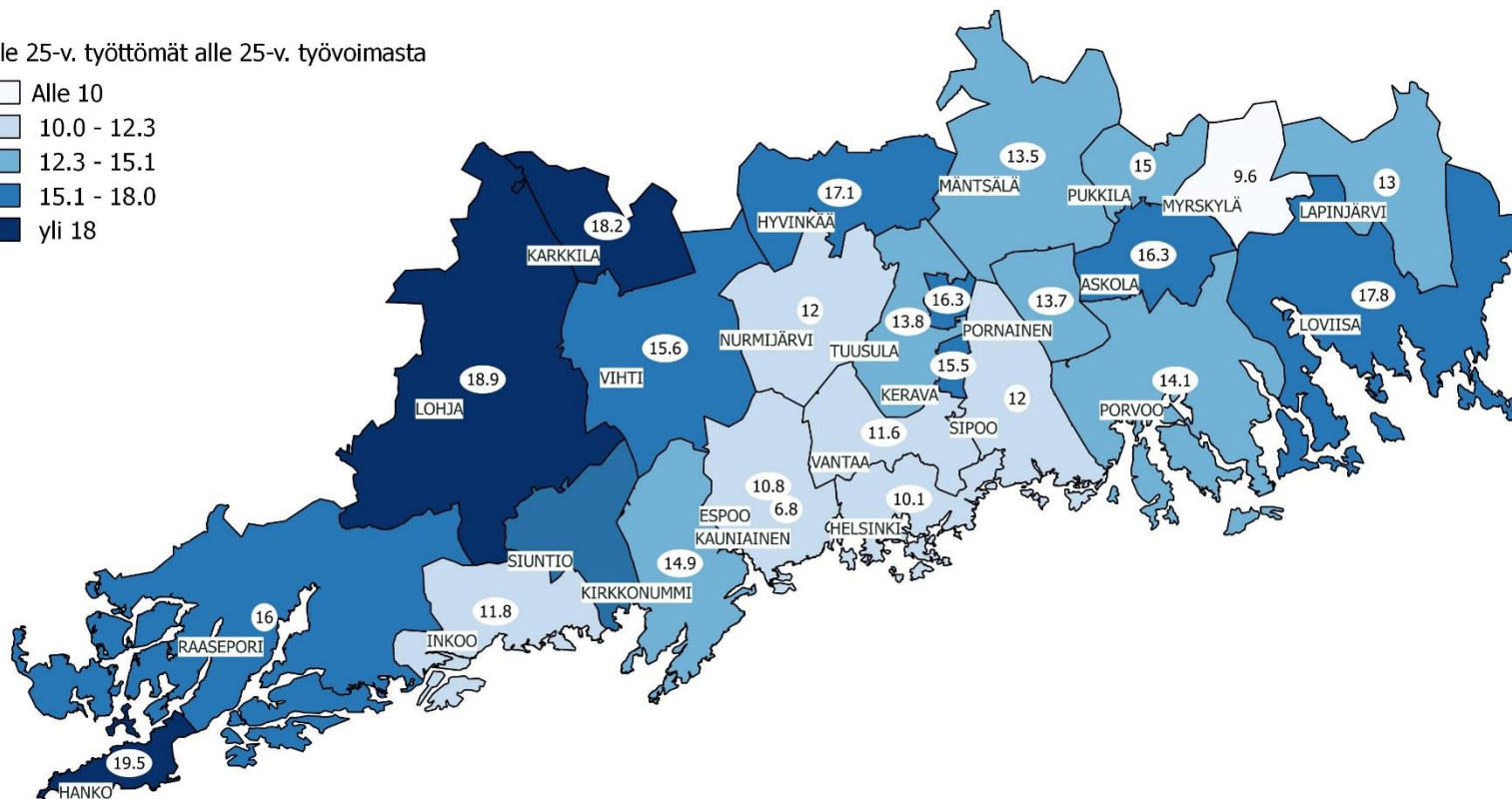


Elinkeino-, liikenne- ja ympäristökeskus
Närings-, trafik- och miljöcentralen
Centre for Economic Development, Transport and the Environment

Alle 25-vuotiaiden työttömien työnhakijoiden osuus alle 25-vuotiaasta työvoimasta Uudenmaan alueen kunnissa (%)

(Lähde: TEM/Työnvälitystilasto 1263.)

Alle 25-v. työttömät alle 25-v. työvoimasta





Alle 25-v. työttömät työnhakijat Uudenmaan alueen kunnissa sekä vuosimuutos (%) kuukauden lopussa (Lähde: TEM/Työnvälitystilasto 1207.)

Alue	2015 maaliskuu	2016 helmikuu	2016 maaliskuu	Vuosimuutos (%)
KOKO MAA	44037	46107	44722	1,6 %
UUSIMAA	9600	10095	9897	3,1 %
Helsingin seutukunta	2015 maaliskuu	2016 helmikuu	2016 maaliskuu	Vuosimuutos (%)
ESPOO	1337	1394	1436	7,4 %
HELSINKI	3728	3739	3683	-1,2 %
HYVINKÄÄ	429	453	419	-2,3 %
JÄRVENPÄÄ	339	372	366	8,0 %
KARKKILA	66	62	61	-7,6 %
KAUNIAINEN	11	29	30	172,7 %
KERAVA	317	347	322	1,6 %
KIRKKONUMMI	184	223	212	15,2 %
LOHJA	412	443	409	-0,7 %
MÄNTSÄLÄ	109	107	112	2,8 %
NURMIJÄRVI	203	199	204	0,5 %
PORNAINEN	27	28	29	7,4 %
SIPOO	82	87	85	3,7 %
SIUNTIO	..	22	..	200,0 %
TUUSULA	159	195	211	32,7 %
VANTAA	1215	1382	1346	10,8 %
VIHTI	209	198	177	-15,3 %

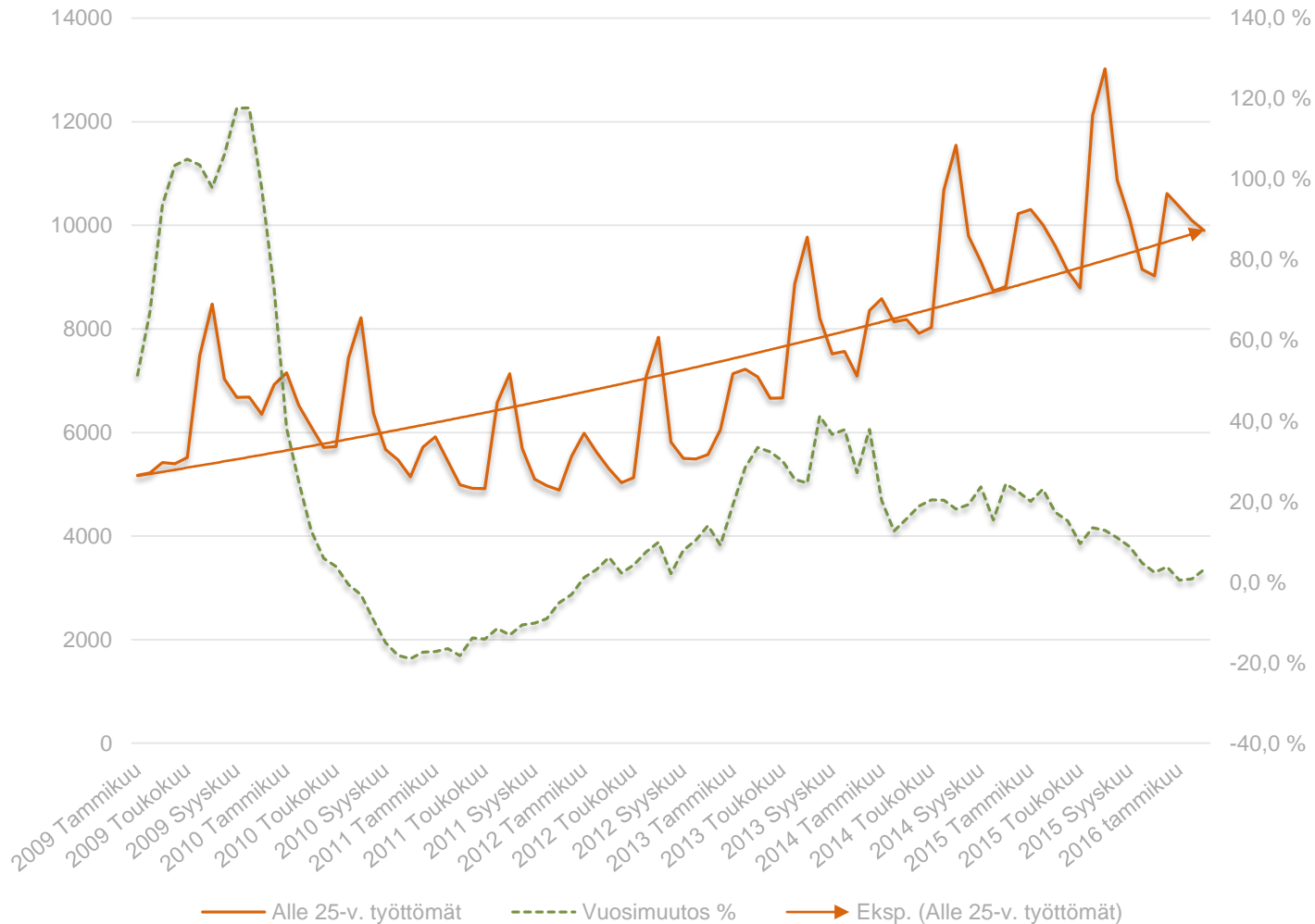
Raaseporin seutukunta	2015 maaliskuu	2016 helmikuu	2016 maaliskuu	Vuosimuutos (%)
HANKO	53	59	55	3,8 %
INKOO	18	27	22	22,2 %
RAASEPORI	171	189	191	11,7 %
Porvoon seutukunta	2015 maaliskuu	2016 helmikuu	2016 maaliskuu	Vuosimuutos (%)
ASKOLA	26	32	31	19,2 %
MYRSKYLÄ	7	8	7	0,0 %
PORVOO	373	377	356	-4,6 %
PUKKILA	14	10	12	-14,3 %
Loviisan seutukunta	2015 maaliskuu	2016 helmikuu	2016 maaliskuu	Vuosimuutos (%)
LAPINJÄRVI	13	12	12	-7,7 %
LOVIISA	94	101	97	3,2 %

.. = tietoa ei ole saatu, se on liian epävarma esitettäväksi tai se on salassapitosäännön alainen



Alle 25 -vuotiaat työttömät työnhakijat Uudellamaalla ja työttömyyden vuosimuutos (%)

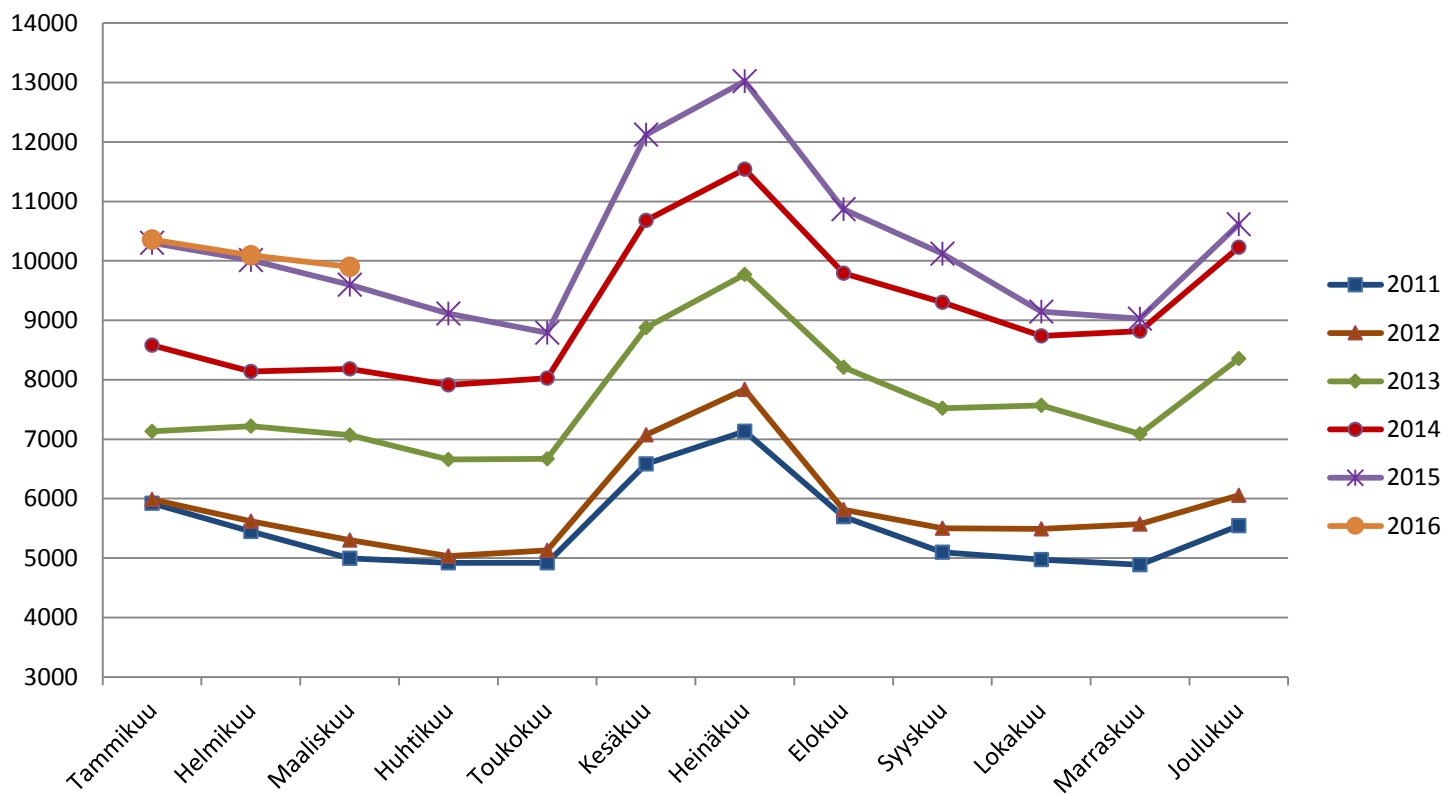
(Lähde: TEM/Työnvälitystilasto, 1207.)





Alle 25-v. työttömät työnhakijat kuukauden lopussa Uudellamaalla v. 2011-2016

(Lähde: TEM/Työnvälitystilasto 1207.)





Elinkeino-, liikenne- ja ympäristökeskus

Närings-, trafik- och miljöcentralen

Centre for Economic Development, Transport and the Environment

Alle 25-vuotiaiden virta yli 3 kk työttömyyteen (%) kuukauden aikana

Uudenmaan alueen kunnissa

(Lähde: TEM/Työnvälitystilasto 1355.)

Alue	2015	3 kk sitten alk.	3 kk ylityksiä	2016
	maaliskuu	työttömyydet		maaliskuu
KOKO MAA	40,8	16 880	6 657	39,4
UUSIMAA	45	3 112	1413	45,4
Helsingin seutukunta	2015	3 kk sitten alk.	3 kk ylityksiä	2016
	maaliskuu	työttömyydet		maaliskuu
ESPOO	45,5	400	217	54,3
HELSINKI	46,3	1098	473	43,1
HYVINKÄÄ	44,7	172	83	48,3
JÄRVENPÄÄ	51	130	65	50
KARKKILA	50	26	6	23,1
KAUNIAINEN	33,3	44,4
KERAVA	44,7	94	41	43,6
KIRKKONUMMI	58,6	78	35	44,9
LOHJA	55,9	113	56	49,6
MÄNTSÄLÄ	44,4	36	22	61,1
NURMIJÄRVI	28,3	76	41	53,9
PORNAINEN	100	36,4
SIPOO	70,6	33	16	48,5
SIUNTIO	33,3	12,5
TUUSULA	55,3	47	30	63,8
VANTAA	39,8	498	212	42,6
VIHTI	44,6	40	20	50

Raaseporin seutukunta	2015	3 kk sitten alk.	3 kk ylityksiä	2016
	maaliskuu	työttömyydet		maaliskuu
HANKO	21,7	14,3
INKOO	16,7	6	5	83,3
RAASEPORI	35,3	69	29	42
Porvoon seutukunta	2015	3 kk sitten alk.	3 kk ylityksiä	2016
	maaliskuu	työttömyydet		maaliskuu
ASKOLA	38,5	40
MYRSKYLÄ	50	0
PORVOO	41,8	109	31	28,4
PUKKILA	60	100
Loviisan seutukunta	2015	3 kk sitten alk.	3 kk ylityksiä	2016
	maaliskuu	työttömyydet		maaliskuu
LAPINJÄRVI	100	60
LOVIISA	31,3	19	11	57,9

.. = tietoa ei ole saatu, se on liian epävarma esitettäväksi tai se on salassapitosäännön alainen



Alle 25-v. aktiivointiaste (%) kuukauden lopussa Uudenmaan alueen kunnissa (Lähde: TEM/Työnvälitystilasto 4250.)

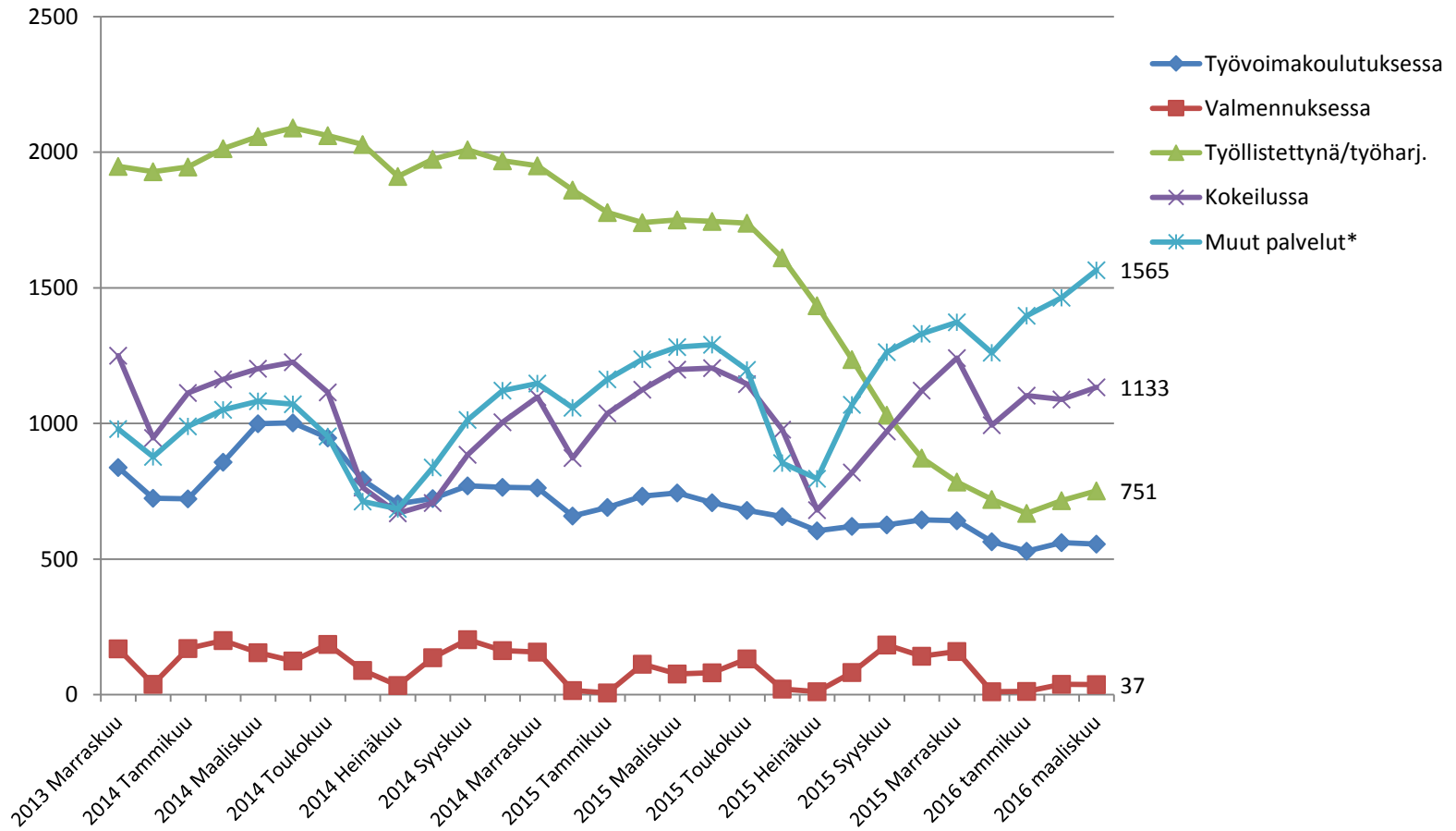
YHTEENSÄ	2015 Palveluissa ja maaliskuu työttömänä	Palveluissa olevat	2016 maaliskuu	
KOKO MAA	34,3	63814	19092	29,9
UUSIMAA	34,5	13938	4041	29
Helsingin seutukunta	2015 Palveluissa ja maaliskuu työttömänä	Palveluissa olevat	2016 maaliskuu	
ESPOO	32,5	1926	490	25,4
HELSINKI	34,7	5327	1644	30,9
HYVINKÄÄ	37,5	622	203	32,6
JÄRVENPÄÄ	30,8	493	127	25,8
KARKKILA	32,7	102	41	40,2
KAUNIAINEN	50	42	12	28,6
KERAVA	33,8	429	107	24,9
KIRKKONUMMI	29,5	280	68	24,3
LOHJA	29,2	513	104	20,3
MÄNTSÄLÄ	22,7	146	34	23,3
NURMIJÄRVI	28	278	74	26,6
PORNAINEN	28,9	39	10	25,6
SIPOO	32,2	125	40	32
SIUNTIO	83,3	23	11	47,8
TUUSULA	34,8	264	53	20,1
VANTAA	38,8	1984	638	32,2
VIHTI	25,1	243	66	27,2

Raaseporin seutukunta	2015 Palveluissa ja maaliskuu työttömänä	Palveluissa olevat	2016 maaliskuu	
HANKO	55,1	100	45	45
INKOO	41,9	27	5	18,5
RAASEPORI	43,8	254	63	24,8
Porvoon seutukunta	2015 Palveluissa ja maaliskuu työttömänä	Palveluissa olevat	2016 maaliskuu	
ASKOLA	42,2	45	14	31,1
MYRSKYLÄ	41,7	14	7	50
PORVOO	31,9	510	154	30,2
PUKKILA	12,5	17	5	29,4
Loviisan seutukunta	2015 Palveluissa ja maaliskuu työttömänä	Palveluissa olevat	2016 maaliskuu	
LAPINJÄRVI	18,8	14,3
LOVIISA	31,4	121	24	19,8

.. = tietoa ei ole saatu, se on liian epävarma esitettäväksi tai se on salassapitosäännön alainen



Palveluissa olevat alle 25-vuotiaat työnhakijat Uudenmaan alueen kunnissa kuukauden lopussa (Lähde: TEM/Työnvälitystilasto 4250.)



Muut palvelut: vuorotteluvapaasijaiset, omaehtoinen opiskelu ja kuntouttava työtoiminta



Elinkeino-, liikenne- ja ympäristökeskus
Närings-, trafik- och miljöcentralen
Centre for Economic Development, Transport and the Environment

25-29-vuotiaat



25-29-v. työttömät työnhakijat kuukauden lopussa Uudenmaan alueen kunnissa sekä vuosimuutos (%)

(Lähde: TEM/Työnvälitystilasto 1207.)

Alue	2015 maaliskuu	2016 helmikuu	2016 maaliskuu	Vuosimuutos (%)
KOKO MAA	36720	39131	37769	2,9 %
UUSIMAA	9499	10524	10281	8,2 %
Helsingin seutukunta	2015 maaliskuu	2016 helmikuu	2016 maaliskuu	Vuosimuutos (%)
ESPOO	1376	1480	1472	7,0 %
HELSINKI	4505	5003	4843	7,5 %
HYVINKÄÄ	294	309	311	5,8 %
JÄRVENPÄÄ	201	244	242	20,4 %
KARKKILA	39	48	49	25,6 %
KAUNIAINEN	15	23	23	53,3 %
KERAVA	247	264	256	3,6 %
KIRKKONUMMI	138	183	181	31,2 %
LOHJA	245	260	244	-0,4 %
MÄNTSÄLÄ	73	71	72	-1,4 %
NURMIJÄRVI	109	125	122	11,9 %
PORNAINEN	13	10	10	-23,1 %
SIPOO	34	48	53	55,9 %
SIUNTIO	12	9	8	-33,3 %
TUUSULA	124	119	118	-4,8 %
VANTAA	1413	1641	1627	15,1 %
VIHTI	140	115	105	-25,0 %

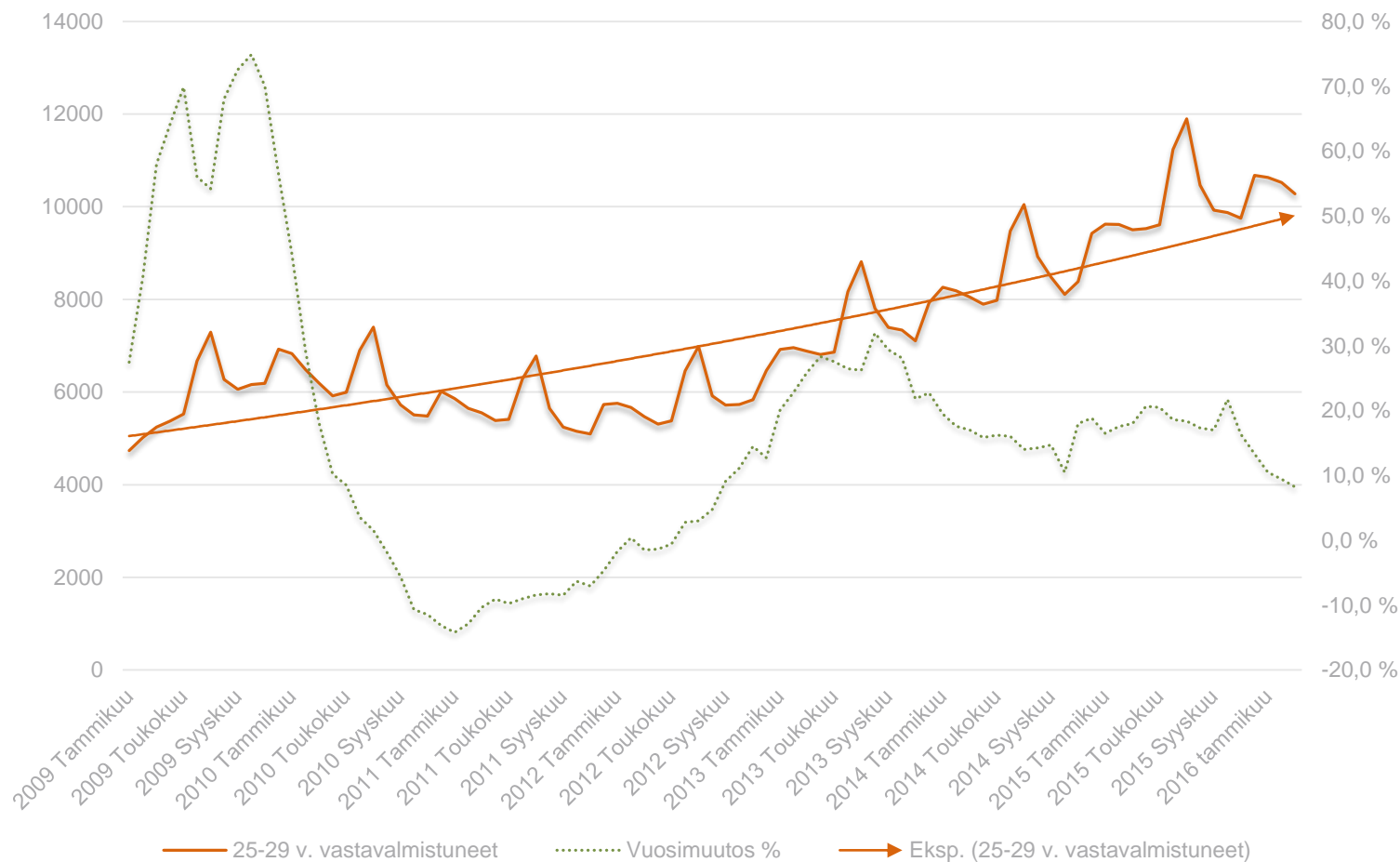
Raaseporin seutukunta	2015 maaliskuu	2016 helmikuu	2016 maaliskuu	Vuosimuutos (%)
HANKO	42	54	54	28,6 %
INKOO	10	21	20	100,0 %
RAASEPORI	140	140	123	-12,1 %
Porvoon seutukunta	2015 maaliskuu	2016 helmikuu	2016 maaliskuu	Vuosimuutos (%)
ASKOLA	25	17	14	-44,0 %
MYRSKYLÄ	12	14	15	25,0 %
PORVOO	211	231	233	10,4 %
PUKKILA	8	-62,5 %
Loviisan seutukunta	2015 maaliskuu	2016 helmikuu	2016 maaliskuu	Vuosimuutos (%)
LAPINJÄRVI	8	14	13	62,5 %
LOVIISA	65	77	70	7,7 %

.. = tietoa ei ole saatu, se on liian epävarma esitettäväksi tai se on salassapitosäännön alainen



25-29 -vuotiaat työttömät työnhakijat Uudellamaalla ja työttömyyden vuosimuutos (%)

(Lähde: TEM/Työnvälitystilasto, 1207.)





25-29-vuotiaiden työttömien työnhakijoiden virta yli 3 kk työttömyyteen (%) kuukauden aikana Uudenmaan alueen kunnissa (Lähde: TEM/Työnvälitystilasto 1355.)

Alue	2015	3 kk sitten alk.		2016
	helmikuu	työttömyydet	3 kk ylityksiä	helmikuu
KOKO MAA	48,7	8667	4123	47,6
UUSIMAA	55,9	1861	1028	55,2
Helsingin seutukunta				
	2015	3 kk sitten alk.		2016
	helmikuu	työttömyydet	3 kk ylityksiä	helmikuu
ESPOO	60,8	241	146	60,6
HELSINKI	57,2	876	460	52,5
HYVINKÄÄ	52,6	57	34	59,6
JÄRVENPÄÄ	46,3	36	22	61,1
KARKKILA	20	14	11	78,6
KAUNIAINEN	14,3	33,3
KERAVA	79,5	54	38	70,4
KIRKKONUMMI	51,6	27	15	55,6
LOHJA	50	66	26	39,4
MÄNTSÄLÄ	40	13	8	61,5
NURMIJÄRVI	70,8	27	11	40,7
PORNAINEN	50	100
SIPOO	16,7	20
SIUNTIO	100	66,7
TUUSULA	43,3	34	19	55,9
VANTAA	54,7	251	172	68,5
VIHTI	67,7	21	11	52,4

Raaseporin seutukunta	2015	3 kk sitten alk.		2016
	helmikuu	työttömyydet	3 kk ylityksiä	helmikuu
HANKO	14,3	26,7
INKOO	0	0
RAASEPORI	37,5	31	13	41,9
Porvoon seutukunta				
	2015	3 kk sitten alk.		2016
	helmikuu	työttömyydet	3 kk ylityksiä	helmikuu
ASKOLA	25	0
MYRSKYLÄ	50	50
PORVOO	62,2	50	24	48
PUKKILA	0	50
Loviisan seutukunta				
	2015	3 kk sitten alk.		2016
	helmikuu	työttömyydet	3 kk ylityksiä	helmikuu
LAPINJÄRVI	50	0
LOVIISA	44,4	22,2

.. = tietoa ei ole saatu, se on liian epävarma esitettäväksi tai se on salassapitosäännön alainen



Elinkeino-, liikenne- ja ympäristökeskus
Närings-, trafik- och miljöcentralen
Centre for Economic Development, Transport and the Environment

20-29-v. ilman peruskoulunjälkeistä tutkintoa olevat työttömät työnhakijat



Ilman peruskoulun jälkeistä tutkintoa olevat 20-29 vuotiaat työttömät työnhakijat Uudenmaan alueen kunnissa kuukauden lopussa (Lähde: TEM/Työnvälitystilasto, 1207.)

Alue	2015	2016	2016	Vuosi- muutos (%)
	maaliskuu	helmikuu	maaliskuu	
Koko maa	18 070	18 182	17 829	-1,3 %
Uusimaa	5 928	6 157	6 033	1,8 %
Helsingin seutukunta	2015	2016	2016	Vuosi- muutos (%)
	maaliskuu	helmikuu	maaliskuu	
ESPOO	833	848	862	3,5 %
HELSINKI	2612	2632	2610	-0,1 %
HYVINKÄÄ	205	182	165	-19,5 %
JÄRVENPÄÄ	143	165	160	11,9 %
KARKKILA	36	34	34	-5,6 %
KAUNIAINEN	4	13	11	175,0 %
KERAVA	160	176	164	2,5 %
KIRKKONUMMI	98	125	116	18,4 %
LOHJA	178	199	178	0,0 %
MÄNTSÄLÄ	51	42	42	-17,6 %
NURMIJÄRVI	87	82	78	-10,3 %
PORNAINEN	11	10	8	-27,3 %
SIPOO	23	22	25	8,7 %
SIUNTIO	6	9	8	33,3 %
TUUSULA	71	77	84	18,3 %
VANTAA	926	1057	1019	10,0 %
VIHTI	104	83	79	-24,0 %

Raaseporin seutukunta	2015	2016	2016	Vuosi- muutos (%)
	maaliskuu	helmikuu	maaliskuu	
HANKO	28	38	32	14,3 %
INKOO	7	9	11	57,1 %
RAASEPORI	78	94	90	15,4 %
Porvoon seutukunta	2015	2016	2016	Vuosi- muutos (%)
	maaliskuu	helmikuu	maaliskuu	
ASKOLA	11	10	9	-18,2 %
MYRSKYLÄ	7	8	9	28,6 %
PORVOO	186	176	173	-7,0 %
PUKKILA	5	2	3	-40,0 %
Loviisan seutukunta	2015	2016	2016	Vuosi- muutos (%)
	maaliskuu	helmikuu	maaliskuu	
LAPINJÄRVI	8	12	13	62,5 %
LOVIISA	50	52	50	0,0 %

.. = tietoa ei ole saatu, se on liian epävarma esitettäväksi tai se on salassapitosäännön alainen