



Elinkeino-, liikenne- ja ympäristökeskus  
Närings-, trafik- och miljöcentralen  
Centre for Economic Development, Transport and the Environment

# Nuorten työllisyyden seuranta Uudenmaan ELY-keskuksen alueella, kesäkuu 2017

Uudenmaan ELY-keskus  
Tutkija Santtu Sundvall



## Nuoret työttömät työnhakijat kuukauden lopussa Uudellamaalla (Lähde: TEM/Työnvälitystilasto 1207.)

	2016 kesäkuu	2017 toukokuu	2017 kesäkuu	Vuosi- muutos 2015-2016 (%)
Alle 25-v.	11 910	7 573	10 259	-13,9 %
-Alle 20-v.	2631	1246	2388	-9,2 %
25-29-v.	11 339	8 383	9 846	-13,2 %
<i><u>Kaikki alle 30-v.</u></i>	23249	15956	20105	-13,5 %
20-29-v. ilman peruskoulun jälk. tutkintoa (NAO)	6 485	4642	5 357	-17,4 %



Elinkeino-, liikenne- ja ympäristökeskus  
Närings-, trafik- och miljöcentralen  
Centre for Economic Development, Transport and the Environment

# Alle 25-vuotiaat työttömät työnhakijat



## Alle 25-v. työttömät työnhakijat Uudenmaan alueen kunnissa sekä vuosimuutos (%) kuukauden lopussa (Lähde: TEM/Työnvälitystilasto 1207.)

Alue	2016 kesäkuu	2017 toukokuu	2017 kesäkuu	Vuosimuutos (%)
KOKO MAA	54 229	35 073	45 827	-15,5 %
UUSIMAA	11 910	7 573	10 259	-13,9 %
Helsingin seutukunta	2016 kesäkuu	2017 toukokuu	2017 kesäkuu	Vuosimuutos (%)
ESPOO	1733	1153	1606	-7,3 %
HELSINKI	4535	2793	3781	-16,6 %
HYVINKÄÄ	501	335	445	-11,2 %
JÄRVENPÄÄ	449	242	391	-12,9 %
KARKKILA	77	40	64	-16,9 %
KAUNIAINEN	47	26	28	-40,4 %
KERAVA	387	239	298	-23,0 %
KIRKKONUMMI	221	157	204	-7,7 %
LOHJA	408	270	341	-16,4 %
MÄNTSÄLÄ	126	65	82	-34,9 %
NURMIJÄRVI	221	138	199	-10,0 %
PORNAINEN	32	21	28	-12,5 %
SIPOO	114	64	102	-10,5 %
SIUNTIO	20	7	18	-10,0 %
TUUSULA	261	120	206	-21,1 %
VANTAA	1694	1205	1566	-7,6 %
VIHTI	209	117	176	-15,8 %

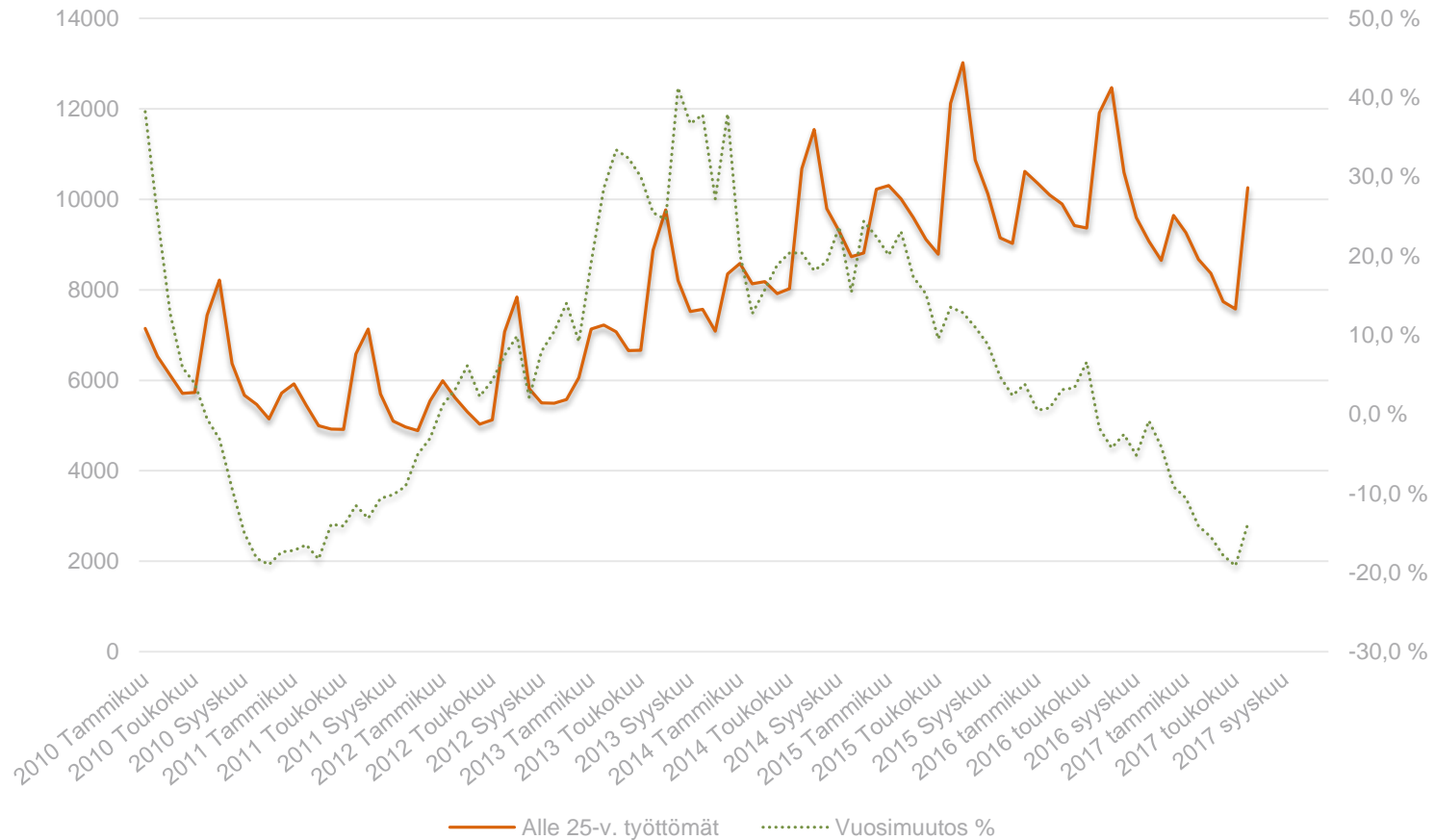
Raaseporin seutukunta	2016 kesäkuu	2017 toukokuu	2017 kesäkuu	Vuosimuutos (%)
HANKO	52	29	38	-26,9 %
INKOO	21	20	23	9,5 %
RAASEPORI	204	132	149	-27,0 %
Porvoon seutukunta	2016 kesäkuu	2017 toukokuu	2017 kesäkuu	Vuosimuutos (%)
ASKOLA	40	20	28	-30,0 %
MYRSKYLÄ	9	8	13	44,4 %
PORVOO	433	300	373	-13,9 %
PUKKILA	13	12	12	-7,7 %
Loviisan seutukunta	2016 kesäkuu	2017 toukokuu	2017 kesäkuu	Vuosimuutos (%)
LAPINJÄRVI	13	6	9	-30,8 %
LOVIISA	90	54	79	-12,2 %

.. = tietoa ei ole saatu, se on  
liian epävarma esitettäväksi tai  
se on salassapitosäännön  
alainen



## Alle 25 -vuotiaat työttömät työnhakijat Uudellamaalla ja työttömyyden vuosimuutos (%)

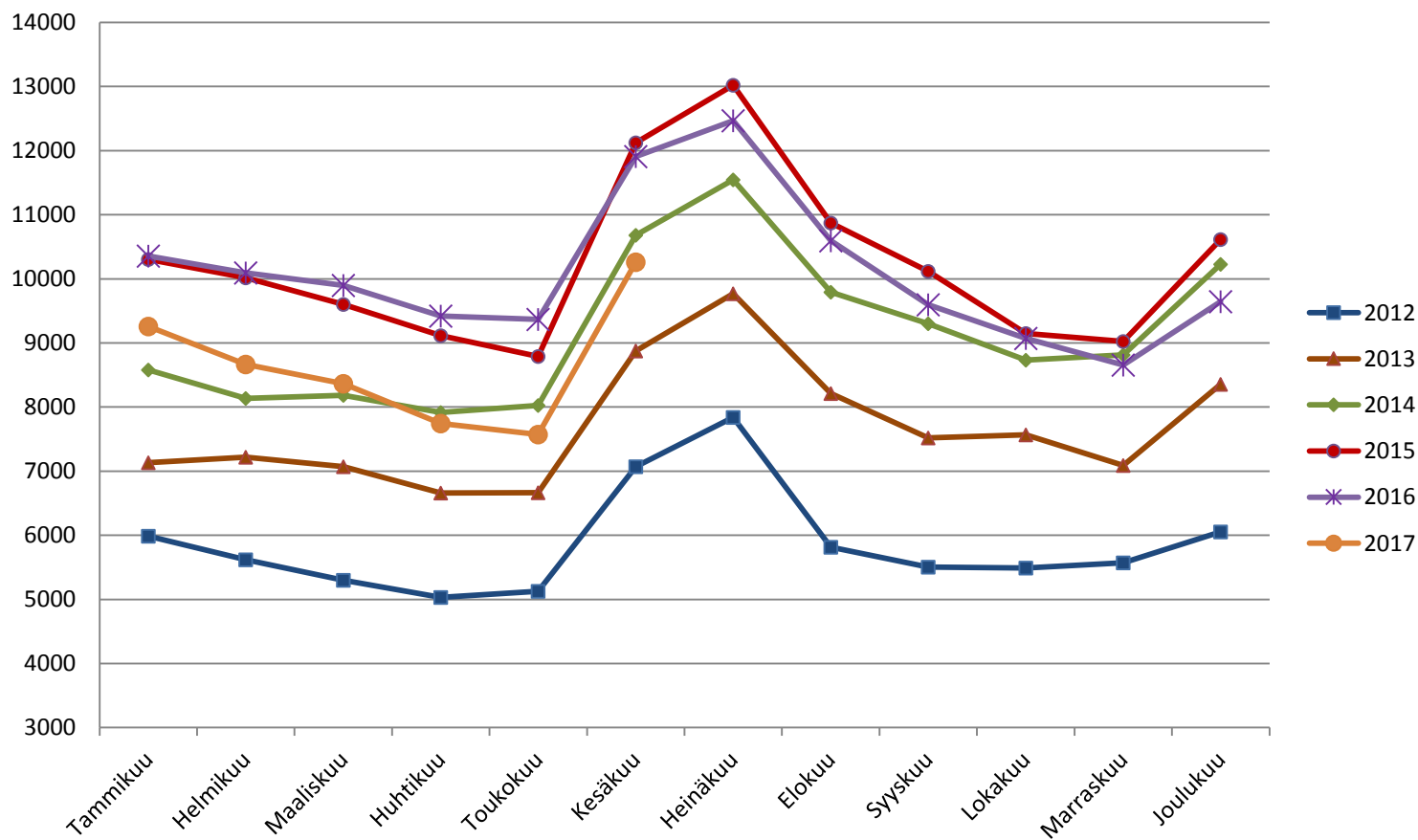
(Lähde: TEM/Työnvälitystilasto, 1207.)





## Alle 25-v. työttömät työnhakijat kuukauden lopussa Uudellamaalla v. 2012-2017

(Lähde: TEM/Työnvälitystilasto 1207.)

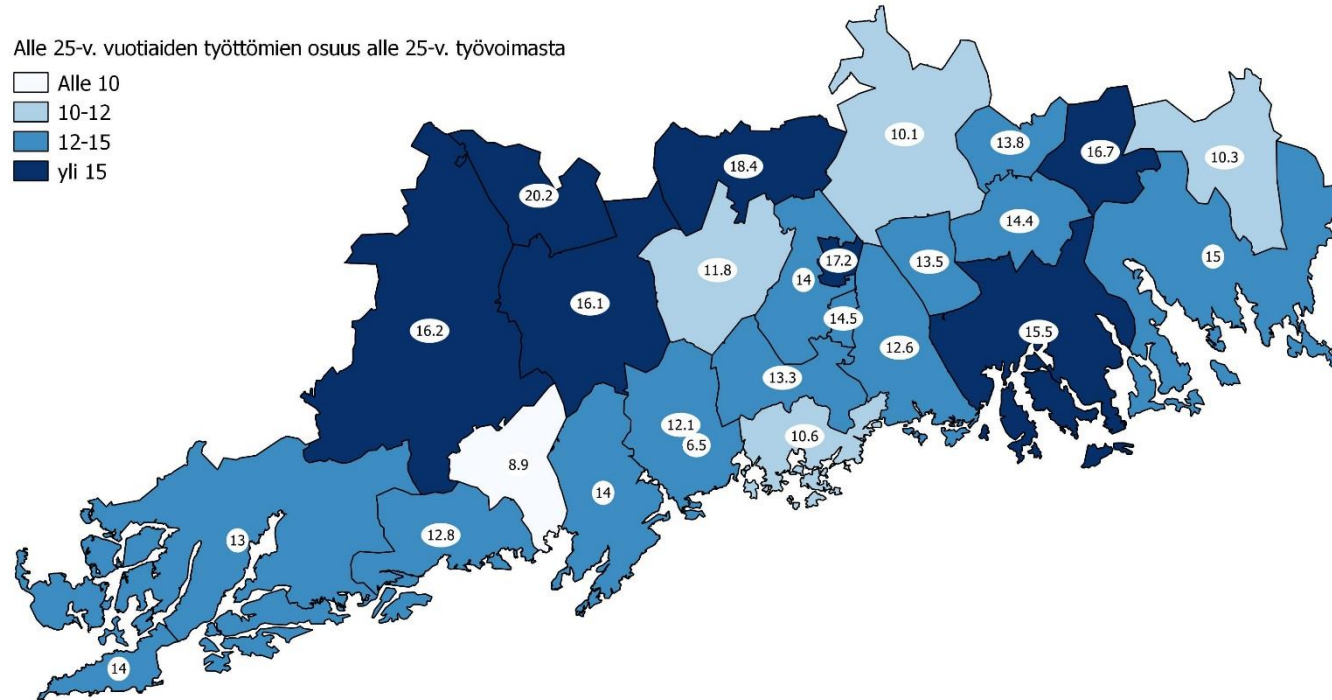




Elinkeino-, liikenne- ja ympäristökeskus  
Närings-, trafik- och miljöcentralen  
Centre for Economic Development, Transport and the Environment

## Alle 25-vuotiaiden työttömien työnhakijoiden osuus alle 25-vuotiaasta työvoimasta Uudenmaan alueen kunnissa (%)

(Lähde: TEM/Työnvälitystilasto 1263.)





Elinkeino-, liikenne- ja ympäristökeskus  
Närings-, trafik- och miljöcentralen  
Centre for Economic Development, Transport and the Environment

## Alle 25-v. aktivointiaste (%) kuukauden lopussa Uudenmaan alueen kunnissa (Lähde: TEM/Työnvälitystilasto 4250.)

YHTEENSÄ	2016 kesäkuu	2017 kesäkuu
KOKO MAA	23,4	24,7
UUSIMAA	22,6	24,4
Helsingin seutukunta	2016 kesäkuu	2017 kesäkuu
ESPOO	19,6	23
HELSINKI	23,2	24,8
HYVINKÄÄ	29,1	26,4
JÄRVENPÄÄ	19,2	22,6
KARKKILA	26	22,9
KAUNIAINEN	7,8	36,4
KERAVA	19,2	20,1
KIRKKONUMMI	20,2	23,9
LOHJA	22	23,5
MÄNTSÄLÄ	21,3	34,4
NURMIJÄRVI	25,8	24,3
PORNAINEN	27,3	24,3
SIPOO	11,6	15,7
SIUNTIO	16,7	43,8
TUUSULA	13,9	15,9
VANTAA	24,7	25,3
VIHTI	20,8	17,4

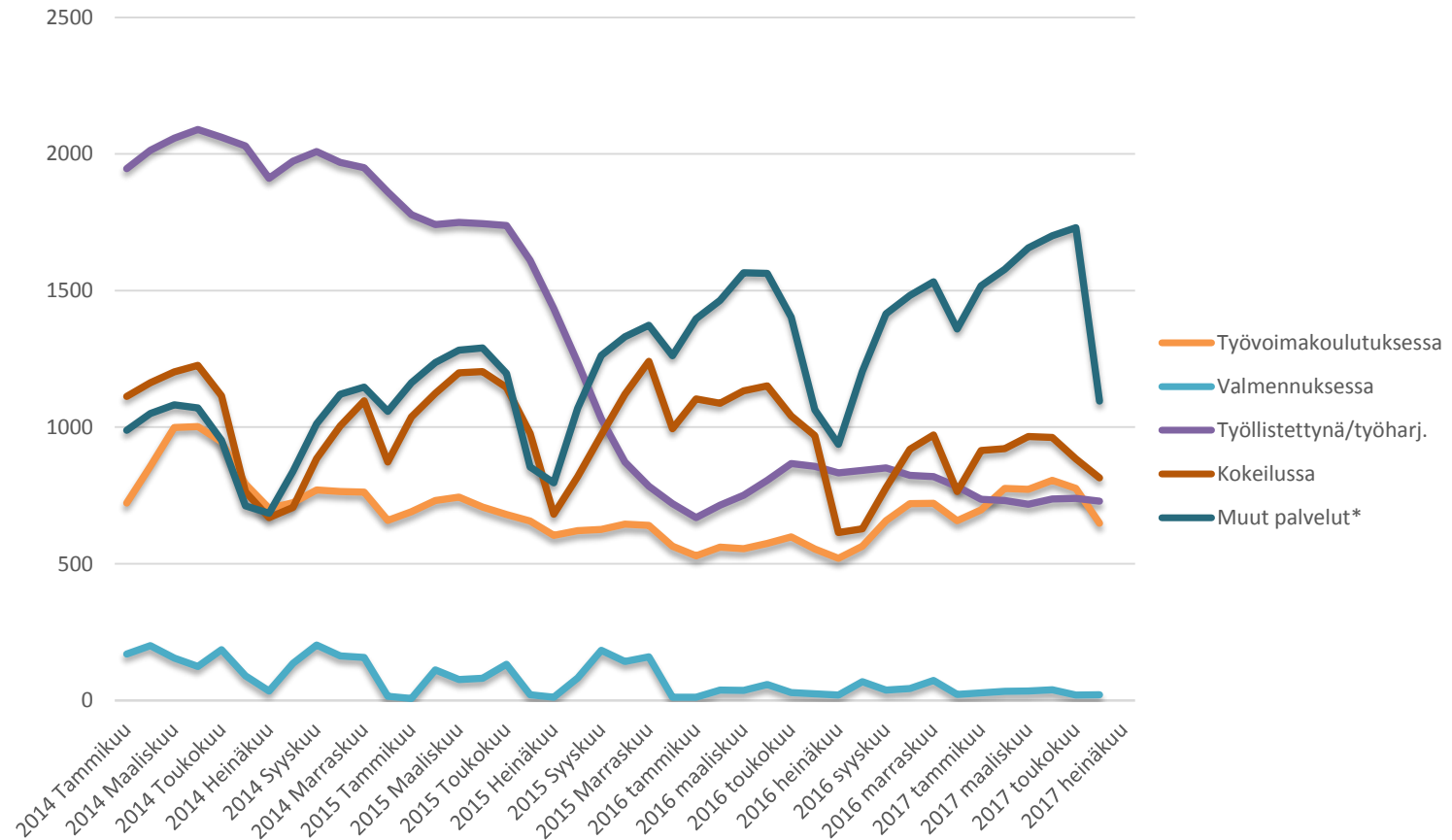
Raaseporin seutukunta	2016 kesäkuu	2017 kesäkuu
HANKO	42,2	48,6
INKOO	16	47,7
RAASEPORI	24,7	32,6
Porvoon seutukunta	2016 kesäkuu	2017 kesäkuu
ASKOLA	11,1	17,6
MYRSKYLÄ	30,8	13,3
PORVOO	22,3	22,6
PUKKILA	23,5	7,7
Loviisan seutukunta	2016 kesäkuu	2017 kesäkuu
LAPINJÄRVI	13,3	35,7
LOVIISA	21,1	19,4





## Palveluissa olevat alle 25-vuotiaat työnhakijat Uudenmaan alueen kunnissa kuukauden lopussa

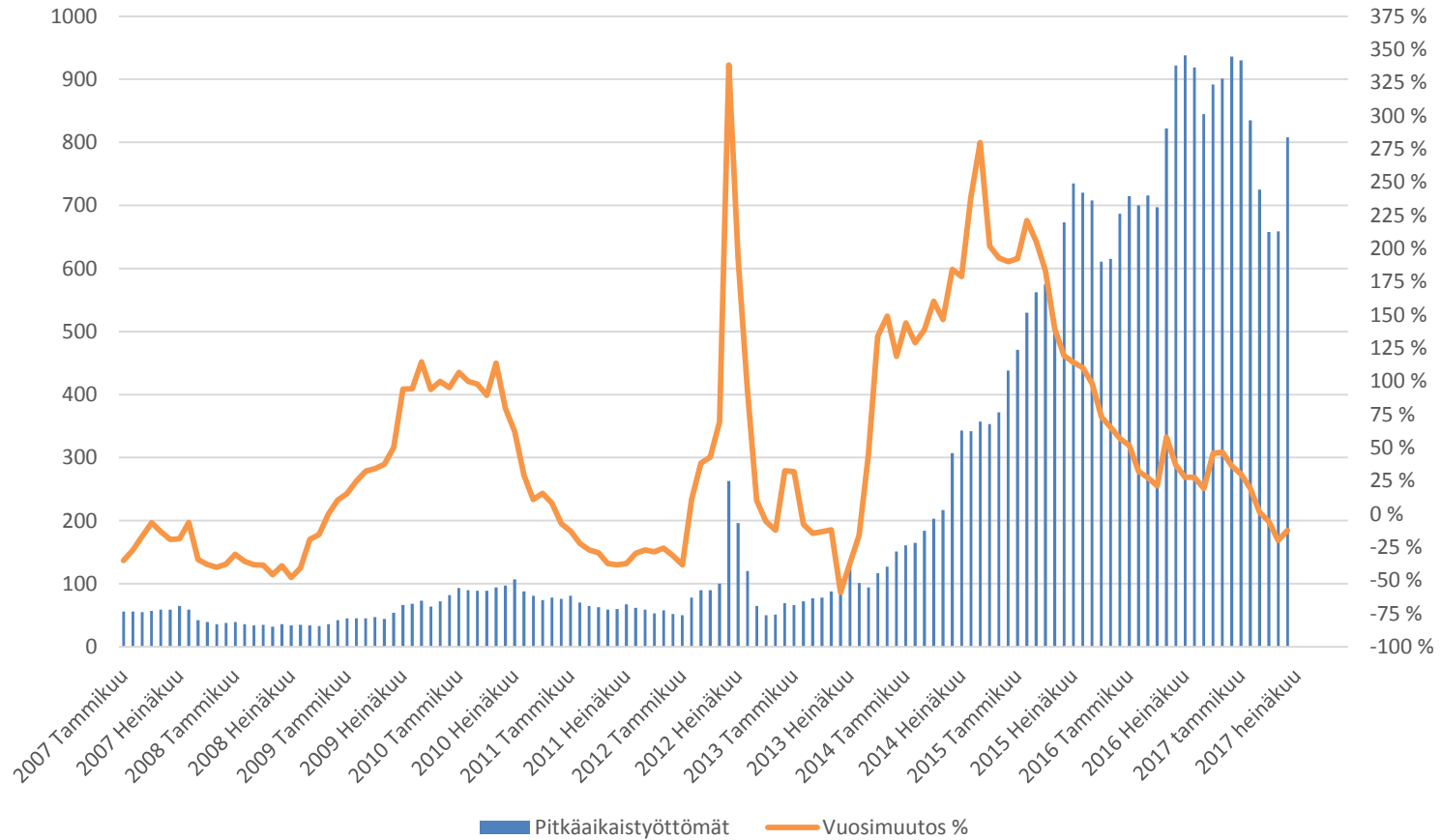
(Lähde: TEM/Työnvälitystilasto 4250.)



\*Muut palvelut: vuorotteluvapaasijaiset, omaehtoinen opiskelu ja kuntouttava työtoiminta



## Alle 25-v. pitkäaikaistyöttömät ja työttömyyden vuosimuutos (%) kuukauden lopussa Uudellamaalla (Lähde: TEM/Työnvälitystilasto 1207.)





Elinkeino-, liikenne- ja ympäristökeskus  
Närings-, trafik- och miljöcentralen  
Centre for Economic Development, Transport and the Environment

# 25-29-vuotiaat työttömät työnhakijat



## 25-29-v. työttömät työnhakijat kuukauden lopussa Uudenmaan alueen kunnissa sekä vuosimuutos (%)

(Lähde: TEM/Työnvälitystilasto 1207.)

Alue	2016 kesäkuu	2017 toukokuu	2017 kesäkuu	Vuosimuutos (%)
KOKO MAA	39 989	30 407	34 678	-13,3 %
UUSIMAA	11 339	8 383	9 846	-13,2 %
Helsingin seutukunta	2016 kesäkuu	2017 toukokuu	2017 kesäkuu	Vuosimuutos (%)
ESPOO	1625	1239	1504	-7,4 %
HELSINKI	5499	4046	4800	-12,7 %
HYVINKÄÄ	309	236	275	-11,0 %
JÄRVENPÄÄ	271	204	247	-8,9 %
KARKKILA	48	27	32	-33,3 %
KAUNIAINEN	31	24	26	-16,1 %
KERAVA	308	195	212	-31,2 %
KIRKKONUMMI	194	137	160	-17,5 %
LOHJA	245	183	219	-10,6 %
MÄNTSÄLÄ	73	54	59	-19,2 %
NURMIJÄRVI	118	104	115	-2,5 %
PORNAINEN	14	..	7	-50,0 %
SIPOO	58	44	47	-19,0 %
SIUNTIO	10	12	14	40,0 %
TUUSULA	119	112	124	4,2 %
VANTAA	1698	1238	1397	-17,7 %
VIHTI	102	94	110	7,8 %

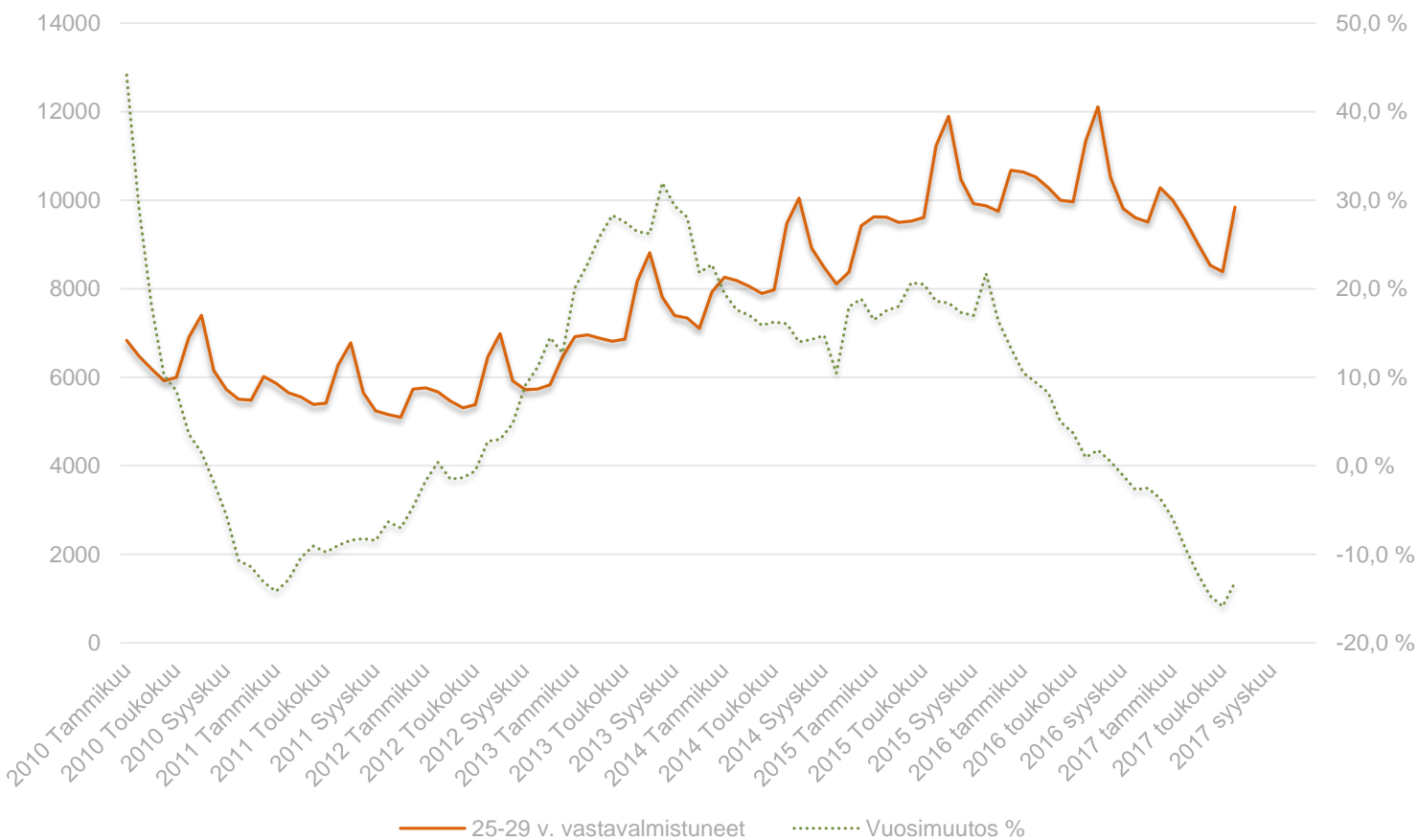
Raaseporin seutukunta	2016 kesäkuu	2017 toukokuu	2017 kesäkuu	Vuosimuutos (%)
HANKO	44	32	36	-18,2 %
INKOO	16	10	14	-12,5 %
RAASEPORI	153	100	133	-13,1 %
Porvoon seutukunta	2016 kesäkuu	2017 toukokuu	2017 kesäkuu	Vuosimuutos (%)
ASKOLA	15	16	16	6,7 %
MYRSKYLÄ	12	9	11	-8,3 %
PORVOO	277	189	220	-20,6 %
PUKKILA	5	6	5	0,0 %
Loviisan seutukunta	2016 kesäkuu	2017 toukokuu	2017 kesäkuu	Vuosimuutos (%)
LAPINJÄRVI	15	6	8	-46,7 %
LOVIISA	80	63	55	-31,3 %

.. = tietoa ei ole saatu, se on liian epävarma esitettäväksi tai se on salassapitosäännön alainen



## 25-29 -vuotiaat työttömät työnhakijat Uudellamaalla ja työttömyyden vuosimuutos (%)

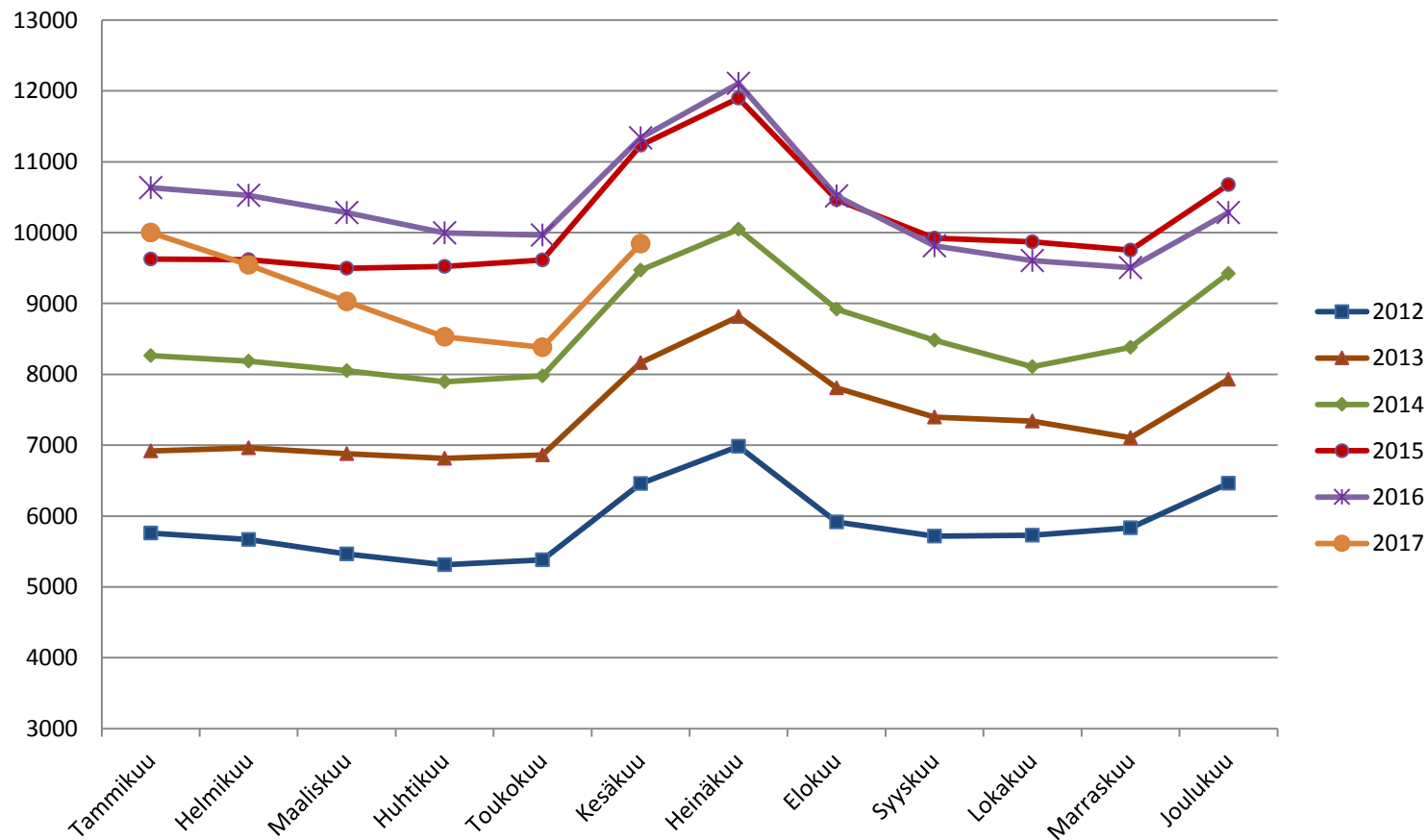
(Lähde: TEM/Työnvälitystilasto, 1207.)





## 25-29-v. työttömät työnhakijat kuukauden lopussa Uudellamaalla v. 2012-2017

(Lähde: TEM/Työnvälitystilasto 1207.)





## 25-29-vuotiaiden työttömien työnhakijoiden aktivointiaste (%) kuukauden lopussa Uudenmaan alueen kunnissa (Lähde: TEM/Työnvälitystilasto 1355.)

Alue	2016 kesäkuu	2017 kesäkuu
KOKO MAA	31,4	33,9
UUSIMAA	29,3	32,5
<b>Helsingin seutukunta</b>	<b>2016 kesäkuu</b>	<b>2017 kesäkuu</b>
ESPOO	29,3	33,2
HELSINKI	28,8	31,1
HYVINKÄÄ	34,8	36
JÄRVENPÄÄ	29,2	33,1
KARKKILA	32,4	45,8
KAUNIAINEN	24,4	29,7
KERAVA	25,8	33,5
KIRKKONUMMI	29,2	31,3
LOHJA	27,9	29,6
MÄNTSÄLÄ	27,7	33,7
NURMIJÄRVI	29,3	31,1
PORNAINEN	26,3	46,2
SIPOO	27,5	29,9
SIUNTIO	28,6	22,2
TUUSULA	28,3	27,1
VANTAA	30,8	35,8
VIHTI	31,1	35,7

Raaseporin seutukunta	2016 kesäkuu	2017 kesäkuu
HANKO	40,5	42,9
INKOO	42,9	44
RAASEPORI	30,8	33,8
<b>Porvoon seutukunta</b>	<b>2016 kesäkuu</b>	<b>2017 kesäkuu</b>
ASKOLA	34,8	23,8
MYRSKYLÄ	36,8	15,4
PORVOO	27,1	28,1
PUKKILA	16,7	44,4
<b>Loviisan seutukunta</b>	<b>2016 kesäkuu</b>	<b>2017 kesäkuu</b>
LAPINJÄRVI	16,7	42,9
LOVIISA	24,5	30,4

.. = tietoa ei ole saatu,  
se on liian epävarma  
esitettäväksi tai se on  
salassapitosäännön  
alainen



Elinkeino-, liikenne- ja ympäristökeskus  
Närings-, trafik- och miljöcentralen  
Centre for Economic Development, Transport and the Environment

# 20-29-v. ilman peruskoulunjälkeistä tutkintoa olevat työttömät työnhakijat





## Ilman peruskoulun jälkeistä tutkintoa olevat 20-29 vuotiaat työttömät työnhakijat Uudenmaan alueen kunnissa kuukauden lopussa (Lähde: TEM/Työnvälitystilasto, 1207.)

Alue	2016 kesäkuu	2017 toukokuu	2017 kesäkuu	Vuosimuutos (%)
KOKO MAA	19 450	14 616	16 395	-15,7 %
UUSIMAA	6 485	4 642	5 357	-17,4 %
Helsingin seutukunta	2016 kesäkuu	2017 toukokuu	2017 kesäkuu	Vuosimuutos (%)
ESPOO	923	720	844	-8,6 %
HELSINKI	2824	1924	2248	-20,4 %
HYVINKÄÄ	188	134	155	-17,6 %
JÄRVENPÄÄ	193	132	166	-14,0 %
KARKKILA	44	17	31	-29,5 %
KAUNIAINEN	15	8	9	-40,0 %
KERAVA	200	120	130	-35,0 %
KIRKKONUMMI	128	91	113	-11,7 %
LOHJA	173	123	138	-20,2 %
MÄNTSÄLÄ	37	34	35	-5,4 %
NURMIJÄRVI	70	61	63	-10,0 %
PORNAINEN	9	5	6	-33,3 %
SIPOO	25	15	24	-4,0 %
SIUNTIO	9	8	11	22,2 %
TUUSULA	83	54	74	-10,8 %
VANTAA	1056	790	860	-18,6 %
VIHTI	80	63	69	-13,8 %

Raaseporin seutukunta	2016 kesäkuu	2017 toukokuu	2017 kesäkuu	Vuosimuutos (%)
HANKO	31	18	20	-35,5 %
INKOO	10	7	9	-10,0 %
RAASEPORI	94	90	101	7,4 %
Porvoon seutukunta	2016 kesäkuu	2017 toukokuu	2017 kesäkuu	Vuosimuutos (%)
ASKOLA	11	6	8	-27,3 %
MYRSKYLÄ	8	6	7	-12,5 %
PORVOO	199	164	178	-10,6 %
PUKKILA	..	..	..	0,0 %
Loviisan seutukunta	2016 kesäkuu	2017 toukokuu	2017 kesäkuu	Vuosimuutos (%)
LAPINJÄRVI	9	5	7	-22,2 %
LOVIISA	63	45	48	-23,8 %

.. = tietoa ei ole saatu,  
se on liian epävarma  
esitettäväksi tai se on  
salassapitosäännön  
alainen



Elinkeino-, liikenne- ja ympäristökeskus  
Närings-, trafik- och miljöcentralen  
Centre for Economic Development, Transport and the Environment

## ■ Lisätietoa:

- Tutkija Santtu Sundvall, Uudenmaan ELY-keskus  
([tutkimus.uusimaa@ely-keskus.fi](mailto:tutkimus.uusimaa@ely-keskus.fi))