



Elinkeino-, liikenne- ja ympäristökeskus
Närings-, trafik- och miljöcentralen
Centre for Economic Development, Transport and the Environment

Nuorten työllisyyden seuranta Uudenmaan ELY-keskuksen alueella, joulukuu 2017

Uudenmaan ELY-keskus
Tutkija Santtu Sundvall



Nuoret työttömät työnhakijat kuukauden lopussa Uudellamaalla (Lähde: TEM/Työnvälitystilasto 1207.)

	2016 joulukuu	2017 marraskuu	2017 joulukuu	Vuosimuutos 2015-2016 (%)
Alle 25-v.	9645	6894	7873	-18,4 %
-Alle 20-v.	1806	1290	1421	-21,3 %
25-29-v.	10283	7806	8512	-17,2 %
<i>Kaikki alle 30-v.</i>	19928	14700	16385	-17,8 %
20-29-v. ilman peruskoulun jälk. tutkintoa (NAO)	5578	4488	4842	-13,2 %



Elinkeino-, liikenne- ja ympäristökeskus
Närings-, trafik- och miljöcentralen
Centre for Economic Development, Transport and the Environment

Alle 25-vuotiaat työttömät työnhakijat



Alle 25-v. työttömät työnhakijat Uudenmaan alueen kunnissa sekä vuosimuutos (%) kuukauden lopussa (Lähde: TEM/Työnvälitystilasto 1207.)

Alue	2016 joulukuu	2017 marraskuu	2017 joulukuu	Vuosimuutos (%)
KOKO MAA	48 064	31 956	38 292	-20,3 %
UUSIMAA	9 645	6 894	7 873	-18,4 %
Helsingin seutukunta	2016 joulukuu	2017 marraskuu	2017 joulukuu	Vuosimuutos (%)
ESPOO	1387	954	1078	-22,3 %
HELSINKI	3525	2529	2831	-19,7 %
HYVINKÄÄ	393	301	360	-8,4 %
JÄRVENPÄÄ	303	229	278	-8,3 %
KARKKILA	57	47	52	-8,8 %
KAUNIAINEN	25	16	19	-24,0 %
KERAVA	311	209	248	-20,3 %
KIRKKONUMMI	212	133	159	-25,0 %
LOHJA	371	248	272	-26,7 %
MÄNTSÄLÄ	113	64	77	-31,9 %
NURMIJÄRVI	184	148	167	-9,2 %
PORNAINEN	23	11	12	-47,8 %
SIPOO	90	75	81	-10,0 %
SIUNTIO	18	5	9	-50,0 %
TUUSULA	192	120	131	-31,8 %
VANTAA	1454	1069	1261	-13,3 %
VIHTI	171	143	163	-4,7 %

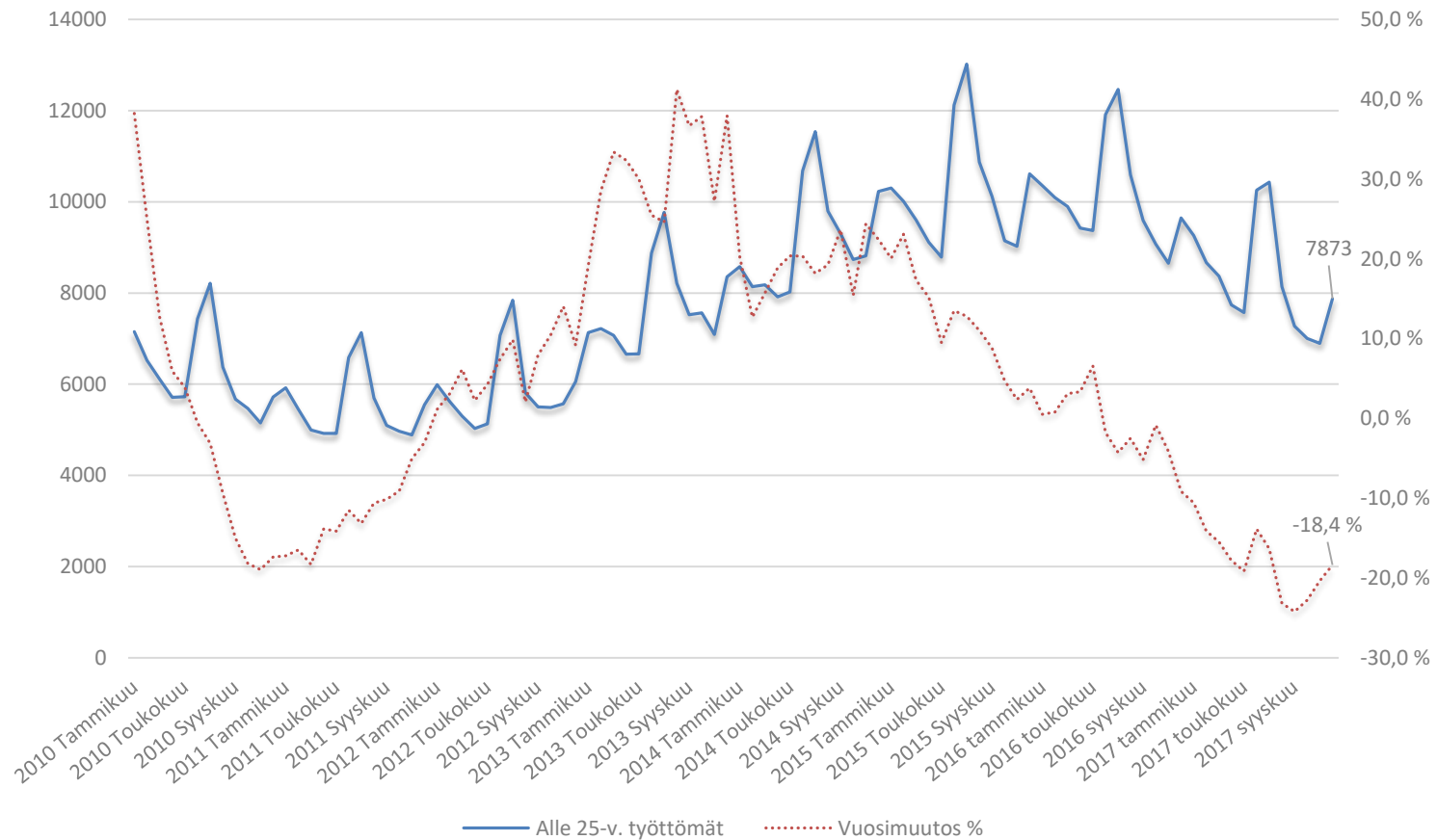
Raaseporin seutukunta	2016 joulukuu	2017 marraskuu	2017 joulukuu	Vuosimuutos (%)
078 HANKO	54	28	40	-25,9 %
149 INKOO	29	15	16	-44,8 %
710 RAASEPORI	198	139	160	-19,2 %
Porvoon seutukunta	2016 joulukuu	2017 marraskuu	2017 joulukuu	Vuosimuutos (%)
018 ASKOLA	28	19	21	-25,0 %
504 MYRSKYLÄ	11	9	12	9,1 %
638 PORVOO	384	294	339	-11,7 %
616 PUKKILA	14	10	10	-28,6 %
Loviisan seutukunta	2016 joulukuu	2017 marraskuu	2017 joulukuu	Vuosimuutos (%)
407 LAPINJÄRVI	14	10	11	-21,4 %
434 LOVIISA	84	69	66	-21,4 %
Muut alueet	2016 joulukuu	2017 marraskuu	2017 joulukuu	Vuosimuutos (%)
PK-seudun kunnat	4400	3182	3602	-18,1 %

.. = tietoa ei ole saatu, se on
liian epävarma esitettäväksi tai
se on salassapitosäännön
alainen



Alle 25 -vuotiaat työttömät työnhakijat Uudellamaalla ja työttömyyden vuosimuutos (%)

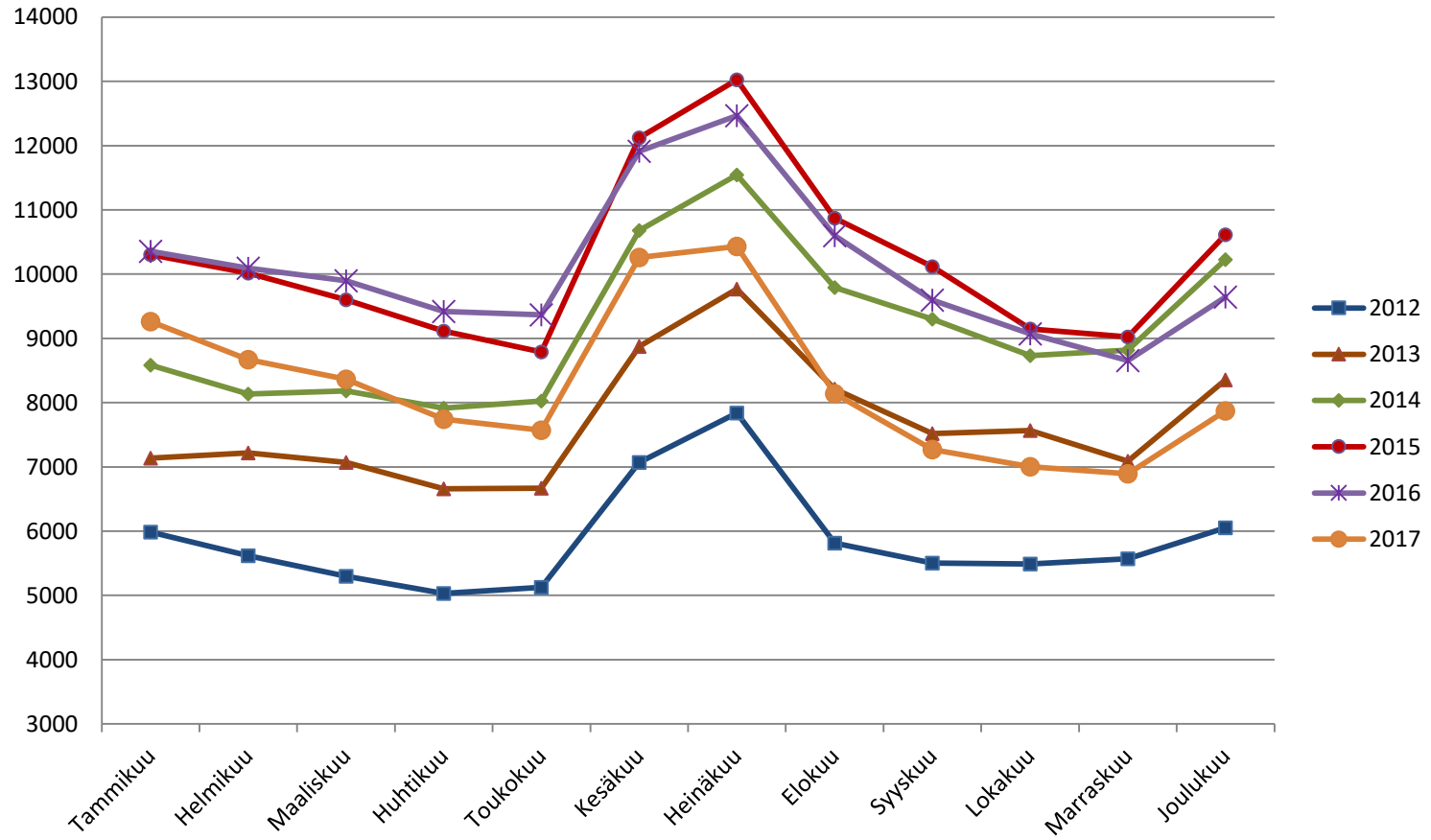
(Lähde: TEM/Työnvälitystilasto, 1207.)





Alle 25-v. työttömät työnhakijat kuukauden lopussa Uudellamaalla v. 2012-2017

(Lähde: TEM/Työnvälitystilasto 1207.)

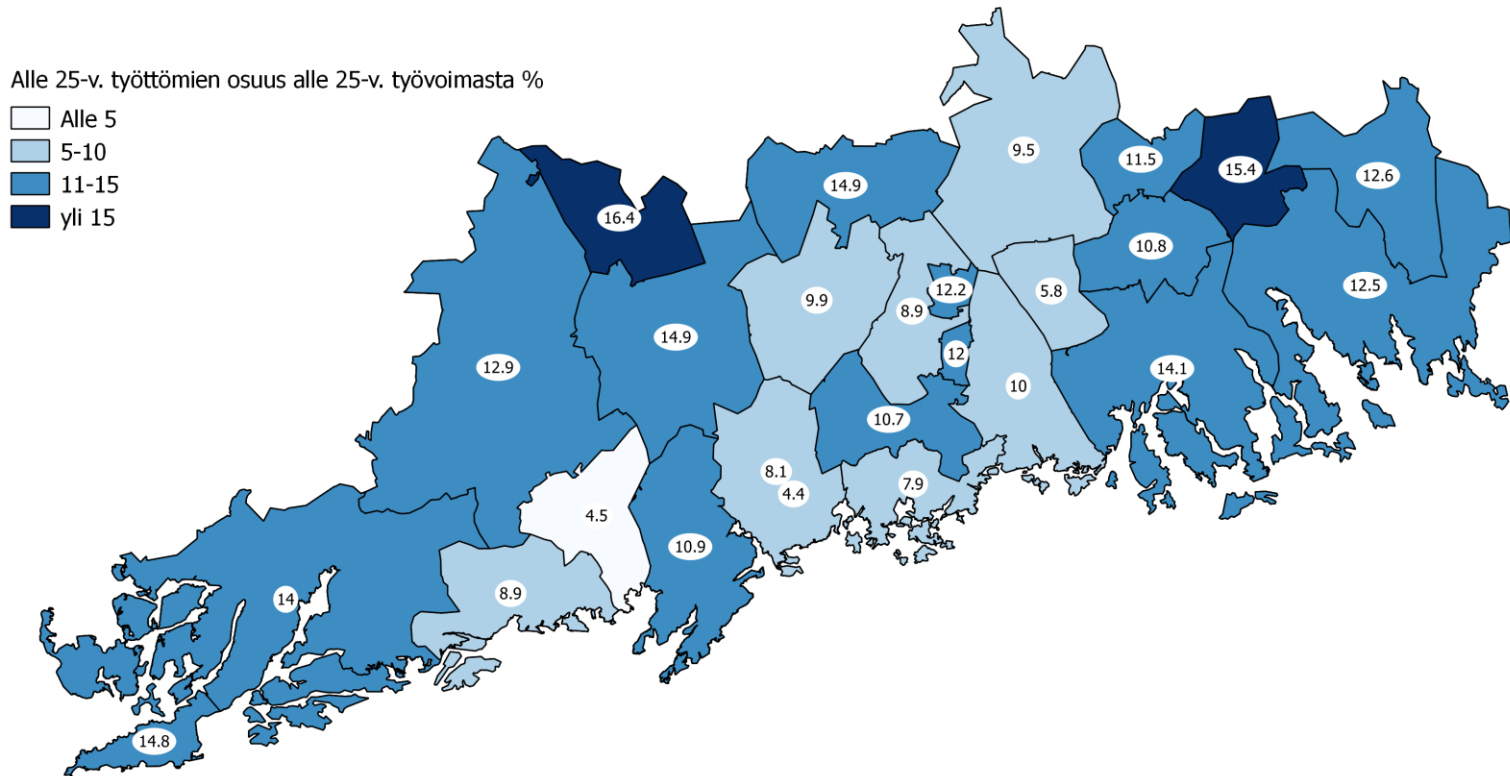




Elinkeino-, liikenne- ja ympäristökeskus
Närings-, trafik- och miljöcentralen
Centre for Economic Development, Transport and the Environment

Alle 25-vuotiaiden työttömien työnhakijoiden osuus alle 25-vuotiaasta työvoimasta Uudenmaan alueen kunnissa (%)

(Lähde: TEM/Työnvälitystilasto 1263.)





Elinkeino-, liikenne- ja ympäristökeskus
Närings-, trafik- och miljöcentralen
Centre for Economic Development, Transport and the Environment

Alle 25-v. aktivointiaste (%) kuukauden lopussa Uudenmaan alueen kunnissa (Lähde: TEM/Työnvälitystilasto 4250.)

YHTEENSÄ	2016 joulukuu	2017 joulukuu	Vuosi- muutos, %-yksikköä
KOKO MAA	24,3	26,9	2,6
UUSIMAA	27,1	31,8	4,7
Helsingin seutukunta	2016 joulukuu	2017 joulukuu	Vuosi- muutos, %-yksikköä
ESPOO	26,3	34,4	8,1
HELSINKI	29,5	33,3	3,8
HYVINKÄÄ	28,9	29,5	0,6
JÄRVENPÄÄ	29,7	32	2,3
KARKKILA	25	33,3	8,3
KAUNIAINEN	40,5	47,2	6,7
KERAVA	19,2	28,7	9,5
KIRKKONUMMI	21,8	28,7	6,9
LOHJA	17,9	25,9	8
MÄNTSÄLÄ	15	34,7	19,7
NURMIJÄRVI	29	22	-7
PORNAINEN	20,7	42,9	22,2
SIPOO	15,9	31,9	16
SIUNTIO	35,7	62,5	26,8
TUUSULA	13,9	28	14,1
VANTAA	29,7	33,3	3,6
VIHTI	19,7	18,9	-0,8

Raaseporin seutukunta	2016 joulukuu	2017 joulukuu	Vuosi- muutos, %-yksikköä
HANKO	40	40,3	0,3
INKOO	17,1	54,3	37,2
RAASEPORI	22,7	20,8	-1,9
Porvoon seutukunta	2016 joulukuu	2017 joulukuu	Vuosi- muutos, %-yksikköä
ASKOLA	20	27,6	7,6
MYRSKYLÄ	15,4	0	-15,4
PORVOO	23,7	23,1	-0,6
PUKKILA	17,6	9,1	-8,5
Loviisan seutukunta	2016 joulukuu	2017 joulukuu	Vuosi- muutos, %-yksikköä
LAPINJÄRVI	17,6	42,1	24,5
LOVIISA	26,3	32,7	6,4

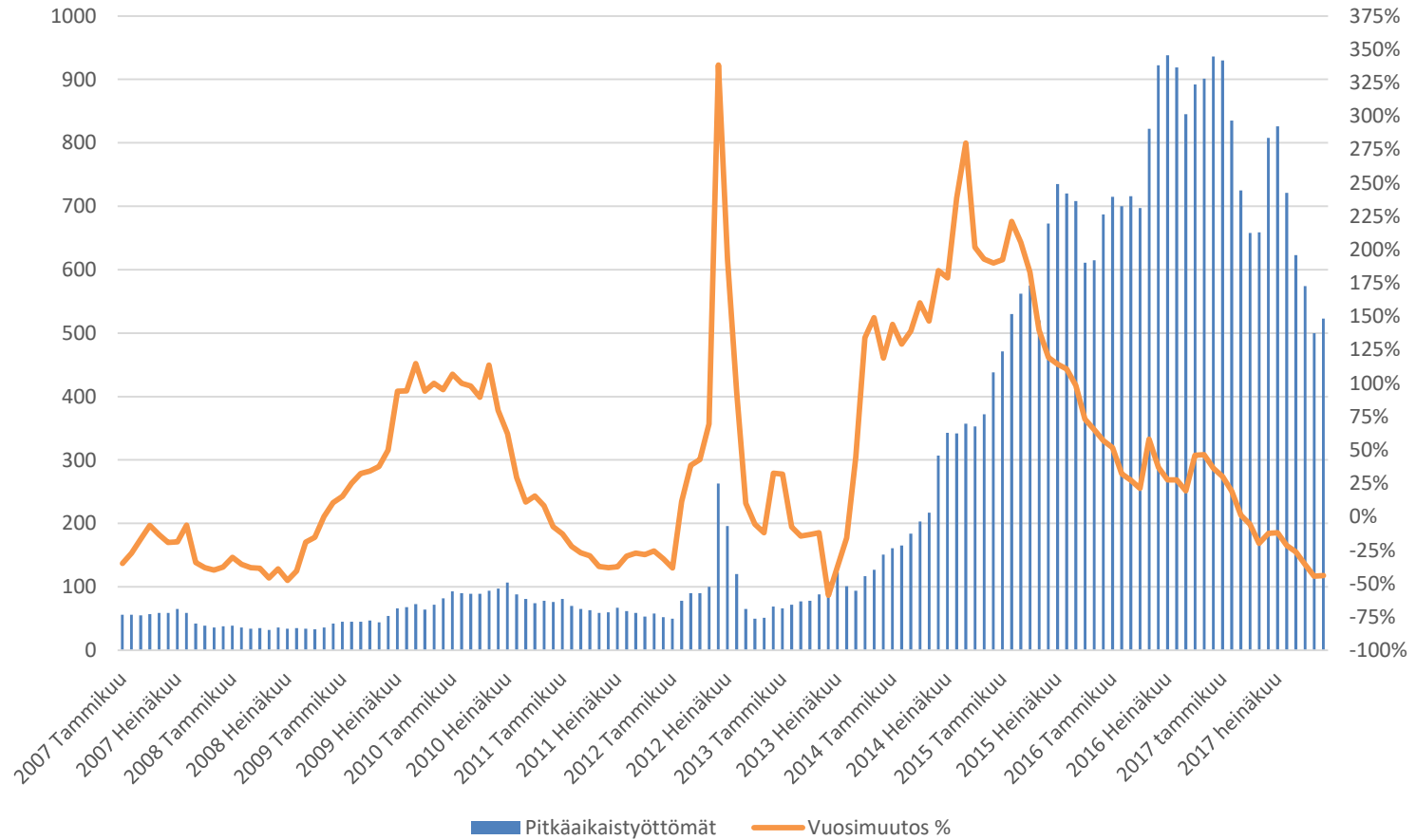


Palveluissa olevat alle 25-vuotiaat työnhakijat Uudenmaan alueen kunnissa kuukauden lopussa (Lähde: TEM/Työnvälitystilasto 4250.)

Nuoret työnhakijat	Aktivointiaste	Työttömiä työnhakijoita	Palveluissa yhteensä	Työvoima-koulutuksessa	-Valmennuksessa	Työllistettynä	-Kokeilussa	-Vuorottelu-vapaasijaiset	-Kuntouttava työtoiminta	-Omaehtoinen opiskelu
2017 Joulukuu	31,8	7 873	3 670	657	13	682	699	96	352	1 171
2017 Marraskuu	37,6	6 894	4 153	687	67	724	885	108	436	1 246
2017 Lokakuu	36,3	7 003	3 998	656	39	732	817	114	406	1 234
2017 Syyskuu	34,6	7 271	3 842	607	59	741	714	130	383	1 208
2017 Elokuu	29,5	8 139	3 409	582	28	738	605	160	310	986
2017 Heinäkuu	21,7	10 433	2 896	605	19	720	567	153	297	535
2017 Kesäkuu	24,4	10 259	3 309	648	21	729	815	169	379	548
2017 Toukokuu	35,4	7 573	4 148	776	19	739	884	146	490	1 094
2017 Huhtikuu	35,4	7 742	4 244	805	39	737	962	118	478	1 105
2017 Maaliskuu	33,1	8 366	4 146	772	34	718	966	98	502	1 056
2017 Helmikuu	31,8	8 668	4 039	776	33	731	921	122	448	1 008
2017 Tammikuu	29,6	9 260	3 893	697	28	736	915	122	454	941
2016 Joulukuu	27,1	9 645	3 587	658	22	783	765	156	346	857



Alle 25-v. pitkäaikaistyöttömät ja työttömyyden vuosimuutos (%) kuukauden lopussa Uudellamaalla (Lähde: TEM/Työnvälitystilasto 1207.)





Elinkeino-, liikenne- ja ympäristökeskus
Närings-, trafik- och miljöcentralen
Centre for Economic Development, Transport and the Environment

25-29-vuotiaat työttömät työnhakijat



25-29-v. työttömät työnhakijat kuukauden lopussa Uudenmaan alueen kunnissa sekä vuosimuutos (%)

(Lähde: TEM/Työväilytilasto 1207.)

Alue	2016 joulukuu	2017 marraskuu	2017 joulukuu	Vuosimuutos (%)
KOKO MAA	38 323	28 377	31 693	-17,3 %
UUSIMAA	10 283	7 806	8 512	-17,2 %
Helsingin seutukunta	2016 joulukuu	2017 marraskuu	2017 joulukuu	Vuosimuutos (%)
ESPOO	1 487	1 212	1 280	-13,9 %
HELSINKI	4 846	3 658	3 971	-18,1 %
HYVINKÄÄ	335	211	246	-26,6 %
JÄRVENPÄÄ	275	219	245	-10,9 %
KARKKILA	36	31	32	-11,1 %
KAUNIAINEN	20	15	17	-15,0 %
KERAVA	240	170	207	-13,8 %
KIRKKONUMMI	180	147	153	-15,0 %
LOHJA	257	165	198	-23,0 %
MÄNTSÄLÄ	68	61	68	0,0 %
NURMIJÄRVI	102	111	122	19,6 %
PORNAINEN	11	5	8	-27,3 %
SIPOO	47	43	45	-4,3 %
SIUNTIO	11	13	12	9,1 %
TUUSULA	127	101	118	-7,1 %
VANTAA	1 564	1 126	1 206	-22,9 %
VIHTI	113	75	96	-15,0 %

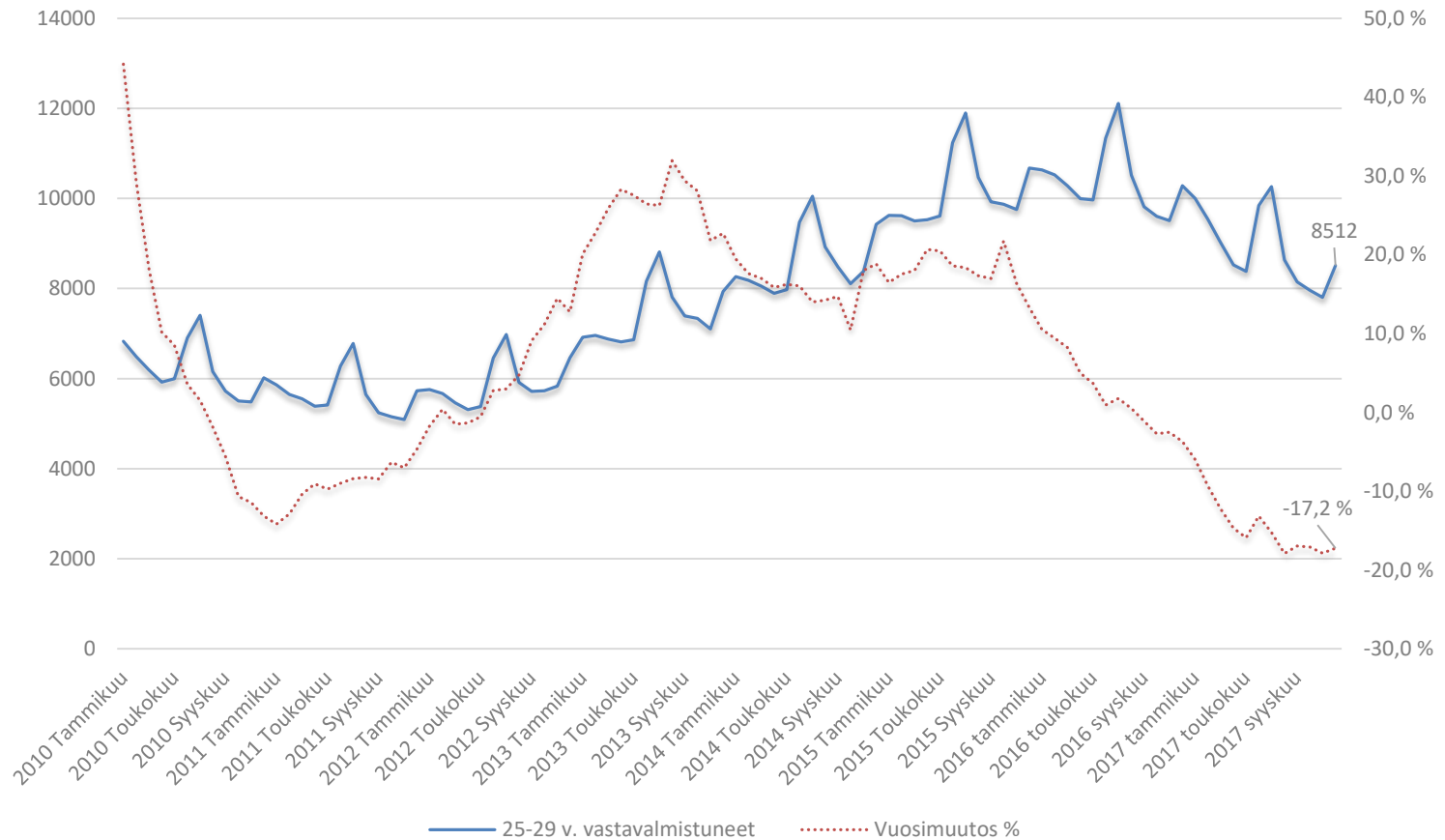
Raaseporin seutukunta	2016 joulukuu	2017 marraskuu	2017 joulukuu	Vuosimuutos (%)
HANKO	42	27	25	-40,5 %
INKOO	15	14	11	-26,7 %
RAASEPORI	122	118	114	-6,6 %
Porvoon seutukunta	2016 joulukuu	2017 marraskuu	2017 joulukuu	Vuosimuutos (%)
ASKOLA	16	10	13	-18,8 %
MYRSKYLÄ	12	5	6	-50,0 %
PORVOO	221	195	184	-16,7 %
PUKKILA	5	7	9	80,0 %
Loviisan seutukunta	2016 joulukuu	2017 marraskuu	2017 joulukuu	Vuosimuutos (%)
LAPINJÄRVI	8	6	6	-25,0 %
LOVIISA	64	71	75	17,2 %
Muut alueet	2016 joulukuu	2017 joulukuu	2017 joulukuu	Vuosimuutos (%)
PK-seudun kunnat	7 917	6 011	6 474	-18,2 %

.. = tietoa ei ole saatu, se on liian epävarma esitettäväksi tai se on salassapitosäännön alainen



25-29 -vuotiaat työttömät työnhakijat Uudellamaalla ja työttömyyden vuosimuutos (%)

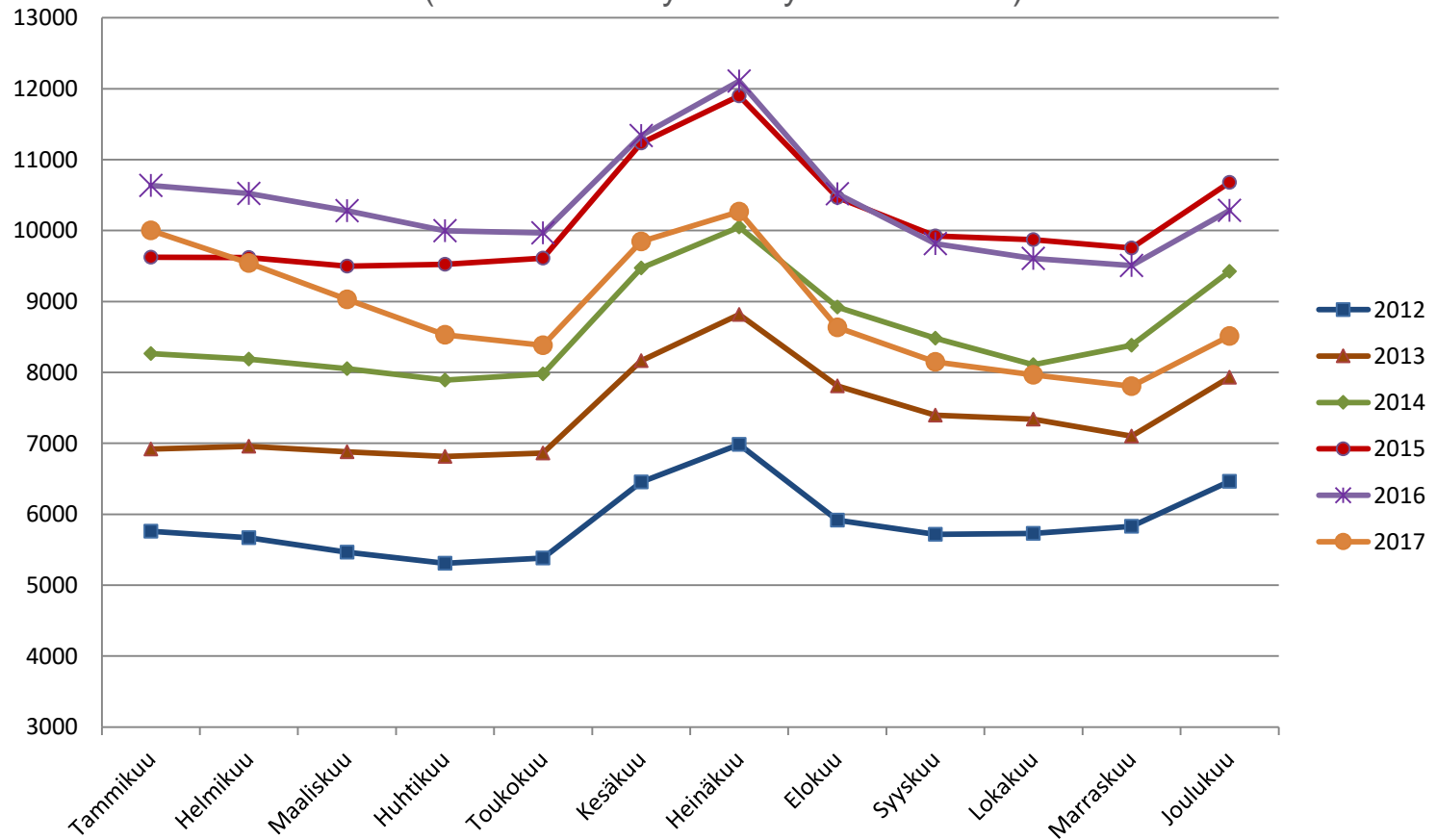
(Lähde: TEM/Työnvälitystilasto, 1207.)





25-29-v. työttömät työnhakijat kuukauden lopussa Uudellamaalla v. 2012-2017

(Lähde: TEM/Työnvälitystilasto 1207.)





25-29-vuotiaiden työttömien työnhakijoiden aktivointiaste (%) kuukauden lopussa Uudenmaan alueen kunnissa (Lähde: TEM/Työnvälitystilasto 1355.)

Alue	2016 joulukuu	2017 joulukuu	Vuosi- muutos, %-yksikköä
KOKO MAA	33,6	37,4	3,8
UUSIMAA	33,5	37,8	4,3
Helsingin seutukunta	2016 joulukuu	2017 joulukuu	Vuosi- muutos, %-yksikköä
ESPOO	36,2	40,4	4,2
HELSINKI	33,3	37,3	4
HYVINKÄÄ	35	40,3	5,3
JÄRVENPÄÄ	32,6	33,6	1
KARKKILA	41,9	41,8	-0,1
KAUNIAINEN	42,9	43,3	0,4
KERAVA	32	40	8
KIRKKONUMMI	32,1	33,2	1,1
LOHJA	25,9	38,9	13
MÄNTSÄLÄ	26,9	38,2	11,3
NURMIJÄRVI	37	29,5	-7,5
PORNAINEN	26,7	46,7	20
SIPOO	34,7	38,4	3,7
SIUNTIO	31,3	14,3	-17
TUUSULA	22,6	29,3	6,7
VANTAA	34	40,2	6,2
VIHTI	28,9	39,2	10,3

Raaseporin seutukunta	2016 joulukuu	2017 joulukuu	Vuosi- muutos, %-yksikköä
HANKO	47,4	50	2,6
INKOO	25	31,6	6,6
RAASEPORI	33,3	30,8	-2,5
Porvoon seutukunta	2016 joulukuu	2017 joulukuu	Vuosi- muutos, %-yksikköä
ASKOLA	21,7	7,1	-14,6
MYRSKYLÄ	28,6	27,3	-1,3
PORVOO	31,4	32,5	1,1
PUKKILA	50	16,7	-33,3
Loviisan seutukunta	2016 joulukuu	2017 joulukuu	Vuosi- muutos, %-yksikköä
LAPINJÄRVI	30,8	45,5	14,7
LOVIISA	27,5	25,7	-1,8

.. = tietoa ei ole saatu,
se on liian epävarma
esitettäväksi tai se on
salassapitosäännön
alainen



Palveluissa olevat 25-29-vuotiaat työnhakijat Uudenmaan alueen kunnissa kuukauden lopussa (Lähde: TEM/Työnvälitystilasto 4250.)

Nuoret työnhakijat	Aktivointiaste	Työttömiä työnhakijoita	Palveluissa yhteensä	Työvoima-koulutuksessa	-Valmennuksessa	Työllistettynä	-Kokeilussa	-Vuorottelu-vapaasijaiset	-Kuntouttava työtoiminta	-Omaehtoinen opiskelu
2017 Joulukuu	37,8	8 512	5 171	1 086	9	783	420	90	327	2 456
2017 Marraskuu	41,9	7 806	5 633	1 114	52	808	512	97	402	2 648
2017 Lokakuu	41,2	7 964	5 590	1 084	45	821	474	105	384	2 677
2017 Syyskuu	40	8 149	5 429	1 062	27	800	425	129	360	2 626
2017 Elokuu	37,1	8 634	5 097	1 044	19	777	385	144	328	2 400
2017 Heinäkuu	30,4	10 264	4 482	1 001	15	769	363	136	283	1 915
2017 Kesäkuu	32,5	9 846	4 735	1 080	13	794	421	131	306	1 990
2017 Toukokuu	39,5	8 383	5 463	1 269	25	793	448	124	349	2 455
2017 Huhtikuu	39,6	8 528	5 585	1 300	20	766	490	106	342	2 561
2017 Maaliskuu	38	9 027	5 533	1 283	20	748	479	91	368	2 544
2017 Helmikuu	37	9 543	5 616	1 364	30	751	495	104	344	2 528
2017 Tammikuu	35,2	10 001	5 428	1 251	19	733	483	123	328	2 491
2016 Joulukuu	33,5	10 283	5 180	1 220	7	755	414	163	276	2 345



Elinkeino-, liikenne- ja ympäristökeskus
Närings-, trafik- och miljöcentralen
Centre for Economic Development, Transport and the Environment

20-29-v. ilman peruskoulunjälkeistä tutkintoa olevat työttömät työnhakijat



Ilman peruskoulun jälkeistä tutkintoa olevat 20-29 vuotiaat työttömät työnhakijat Uudenmaan alueen kunnissa kuukauden lopussa (Lähde: TEM/Työväilytilasto, 1207.)

Alue	2016 joulukuu	2017 marraskuu	2017 joulukuu	Vuosimuutos (%)
KOKO MAA	17 252	13 794	15 153	-12,2 %
UUSIMAA	5 578	4 488	4 842	-13,2 %
Helsingin seutukunta	2016 joulukuu	2017 marraskuu	2017 joulukuu	Vuosimuutos (%)
ESPOO	760	691	736	-3,2 %
HELSINKI	2329	1898	2009	-13,7 %
HYVINKÄÄ	197	131	153	-22,3 %
JÄRVENPÄÄ	156	139	143	-8,3 %
KARKKILA	29	28	26	-10,3 %
KAUNIAINEN	7	7	9	28,6 %
KERAVA	153	111	149	-2,6 %
KIRKKONUMMI	130	85	92	-29,2 %
LOHJA	167	105	113	-32,3 %
MÄNTSÄLÄ	36	26	32	-11,1 %
NURMIJÄRVI	70	68	80	14,3 %
PORNAINEN	7	..	0	-100,0 %
SIPOO	21	29	29	38,1 %
SIUNTIO	9	5	5	-44,4 %
TUUSULA	80	54	67	-16,3 %
VANTAA	960	719	778	-19,0 %
VIHTI	69	53	53	-23,2 %

Raaseporin seutukunta	2016 joulukuu	2017 marraskuu	2017 joulukuu	Vuosimuutos (%)
HANKO	22	19	23	4,5 %
INKOO	8	5	7	-12,5 %
RAASEPORI	110	85	92	-16,4 %
Porvoon seutukunta	2016 joulukuu	2017 marraskuu	2017 joulukuu	Vuosimuutos (%)
ASKOLA	10	7	7	-30,0 %
MYRSKYLÄ	5	6	6	20,0 %
PORVOO	181	164	180	-0,6 %
PUKKILA
Loviisan seutukunta	2016 joulukuu	2017 marraskuu	2017 joulukuu	Vuosimuutos (%)
LAPINJÄRVI	8	..	6	-25,0 %
LOVIISA	53	46	46	-13,2 %
Muut alueet	2014 joulukuu	2015 joulukuu	2015 joulukuu	Vuosimuutos (%)
PK-seudun kunnat	4 056	3 315	3 532	-12,9 %

.. = tietoa ei ole saatu,
se on liian epävarma
esitettäväksi tai se on
salassapitosäännön
alainen



Elinkeino-, liikenne- ja ympäristökeskus
Närings-, trafik- och miljöcentralen
Centre for Economic Development, Transport and the Environment

■ Lisätietoa:

- Tutkija Santtu Sundvall, Uudenmaan ELY-keskus
(tutkimus.uusimaa@ely-keskus.fi)