



Elinkeino-, liikenne- ja ympäristökeskus  
Närings-, trafik- och miljöcentralen  
Centre for Economic Development, Transport and the Environment

# Nuorten työllisyyden seuranta Uudenmaan ELY-keskuksen alueella, huhtikuu 2017

Uudenmaan ELY-keskus  
Tutkija Santtu Sundvall



## Nuoret työttömät työnhakijat kuukauden lopussa Uudellamaalla (Lähde: TEM/Työnvälitystilasto 1207.)

	2016 huhtikuu	2017 maaliskuu	2017 huhtikuu	Vuosi- muutos 2015-2016 (%)
Alle 25-v.	9421	8366	7742	-17,8 %
-Alle 20-v.	1446	1316	1246	-13,8 %
25-29-v.	9998	9027	8528	-14,7 %
<i>Kaikki alle 30-v.</i>	19419	17393	16270	-16,2 %
20-29-v. ilman peruskoulun jälk. tutkintoa (NAO)	5923	4920	4618	-22,0 %



Elinkeino-, liikenne- ja ympäristökeskus  
Närings-, trafik- och miljöcentralen  
Centre for Economic Development, Transport and the Environment

# Alle 25-vuotiaat työttömät työnhakijat



## Alle 25-v. työttömät työnhakijat Uudenmaan alueen kunnissa sekä vuosimuutos (%) kuukauden lopussa (Lähde: TEM/Työnvälitystilasto 1207.)

Alue	2016 huhtikuu	2017 maaliskuu	2017 huhtikuu	Vuosimuutos (%)
KOKO MAA	42861	38587	36749	-14,3 %
UUSIMAA	9421	8366	7742	-17,8 %
Helsingin seutukunta	2016 huhtikuu	2017 maaliskuu	2017 huhtikuu	Vuosimuutos (%)
ESPOO	1306	1236	1160	-11,2 %
HELSINKI	3633	3030	2856	-21,4 %
HYVINKÄÄ	394	330	295	-25,1 %
JÄRVENPÄÄ	333	267	245	-26,4 %
KARKKILA	59	62	49	-16,9 %
KAUNIAINEN	29	26	26	-10,3 %
KERAVA	307	243	225	-26,7 %
KIRKKONUMMI	203	193	166	-18,2 %
LOHJA	390	322	300	-23,1 %
MÄNTSÄLÄ	103	76	75	-27,2 %
NURMIJÄRVI	158	153	129	-18,4 %
PORNAINEN	23	22	21	-8,7 %
SIPOO	86	70	67	-22,1 %
SIUNTIO	10	13	8	-20,0 %
TUUSULA	187	152	122	-34,8 %
VANTAA	1312	1364	1245	-5,1 %
VIHTI	160	161	128	-20,0 %

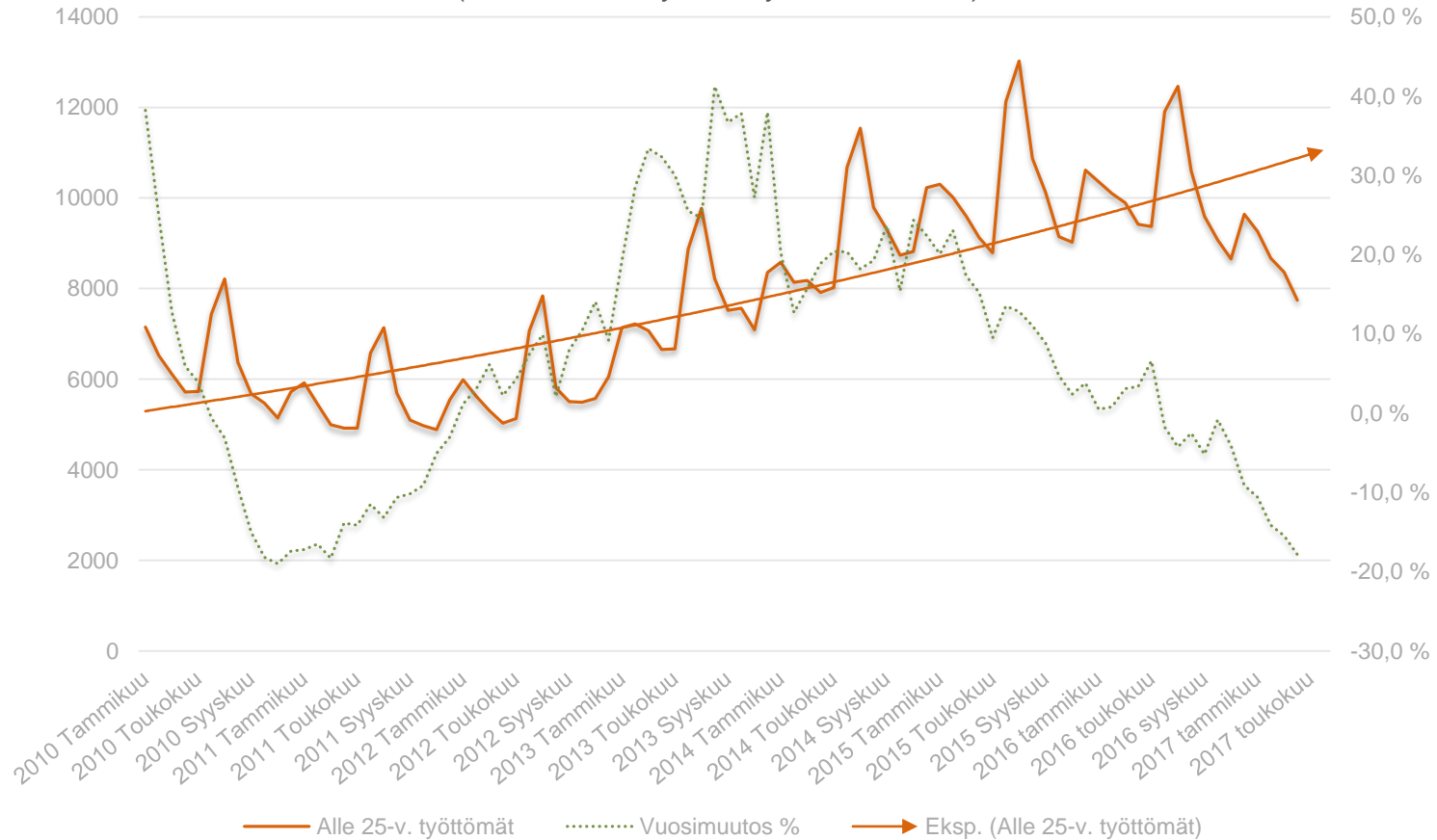
Raaseporin seutukunta	2016 huhtikuu	2017 maaliskuu	2017 huhtikuu	Vuosimuutos (%)
HANKO	52	38	36	-30,8 %
INKOO	15	22	21	40,0 %
RAASEPORI	176	154	141	-19,9 %
Porvoon seutukunta	2016 huhtikuu	2017 maaliskuu	2017 huhtikuu	Vuosimuutos (%)
ASKOLA	27	21	22	-18,5 %
MYRSKYLÄ	8	9	11	37,5 %
PORVOO	345	324	319	-7,5 %
PUKKILA	12	14	13	8,3 %
Loviisan seutukunta	2016 huhtikuu	2017 maaliskuu	2017 huhtikuu	Vuosimuutos (%)
LAPINJÄRVI	10	8	8	-20,0 %
LOVIISA	83	56	54	-34,9 %

.. = tietoa ei ole saatu, se on  
liian epävarma esitettäväksi tai  
se on salassapitosäännön  
alainen



## Alle 25 -vuotiaat työttömät työnhakijat Uudellamaalla ja työttömyyden vuosimuutos (%)

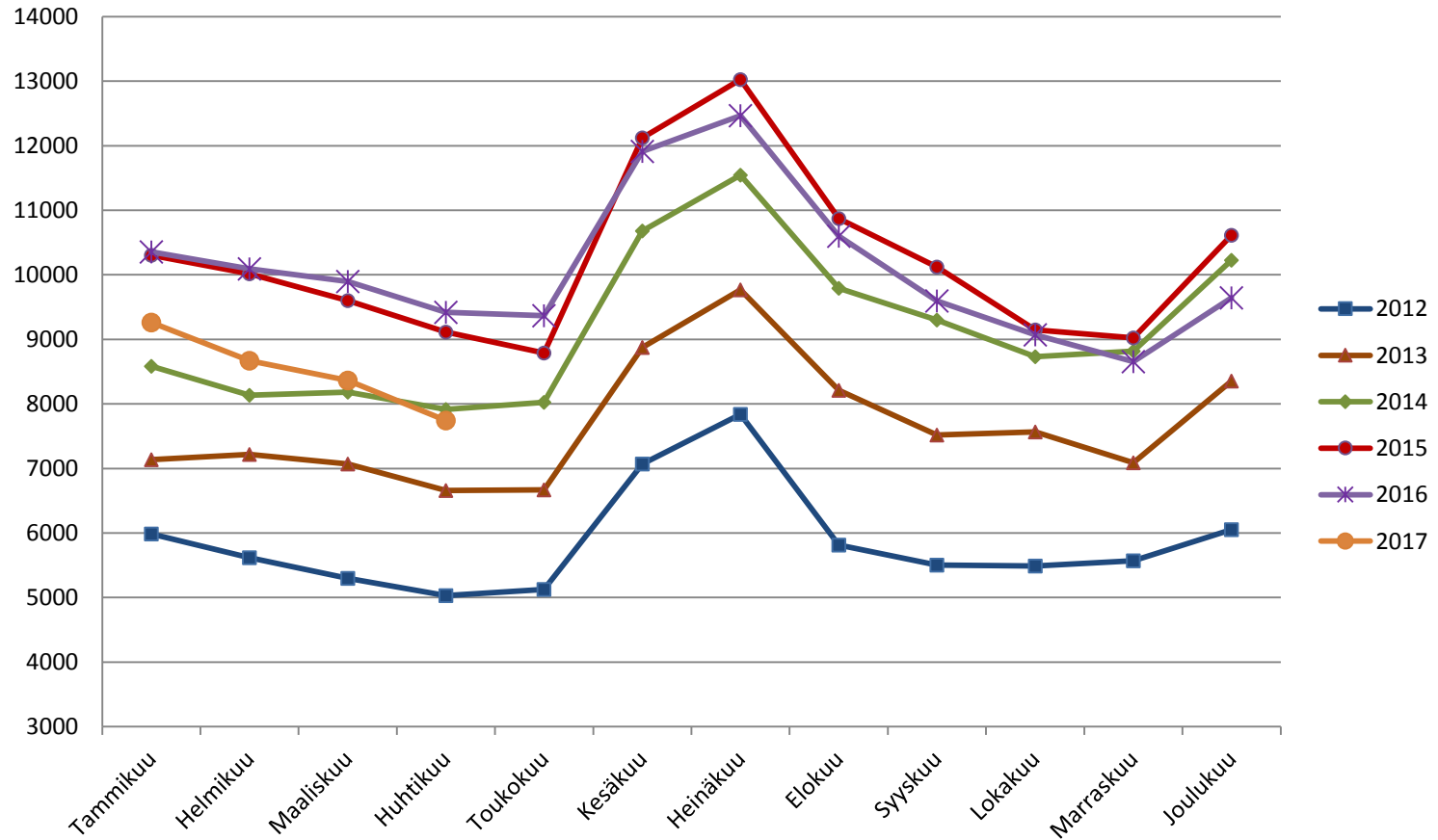
(Lähde: TEM/Työnvälitystilasto, 1207.)





## Alle 25-v. työttömät työnhakijat kuukauden lopussa Uudellamaalla v. 2012-2017

(Lähde: TEM/Työnvälitystilasto 1207.)





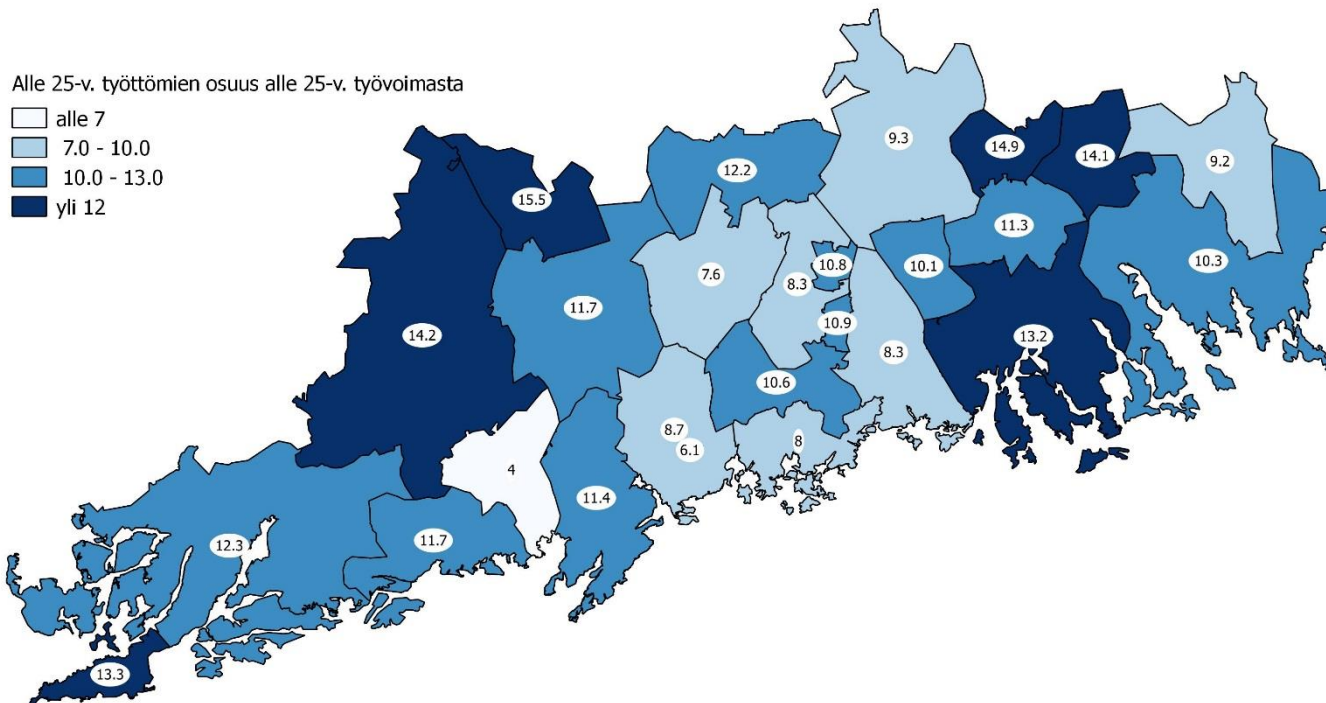
Elinkeino-, liikenne- ja ympäristökeskus  
Närings-, trafik- och miljöcentralen  
Centre for Economic Development, Transport and the Environment

## Alle 25-vuotiaiden työttömien työnhakijoiden osuus alle 25-vuotiaasta työvoimasta Uudenmaan alueen kunnissa (%)

(Lähde: TEM/Työnvälitystilasto 1263.)

Alle 25-v. työttömien osuus alle 25-v. työvoimasta

- alle 7
- 7.0 - 10.0
- 10.0 - 13.0
- yli 12





## Alle 25-vuotiaiden virta yli kolmen kk työttömyyteen (%) kuukauden aikana Uudenmaan alueen kunnissa (Lähde: TEM/Työnvälitystilasto 1355.)

Alue	2016 huhtikuu	2017 huhtikuu
KOKO MAA	38,6	36,8
UUSIMAA	42,9	36,2
<b>Helsingin seutukunta</b>	<b>2016 huhtikuu</b>	<b>2017 huhtikuu</b>
ESPOO	47	39,5
HELSINKI	41,5	34
HYVINKÄÄ	40,2	33
JÄRVENPÄÄ	52,9	44,7
KARKKILA	40	39,1
KAUNIAINEN	20	46,2
KERAVA	41	39,4
KIRKKONUMMI	62	32,7
LOHJA	42,9	37,1
MÄNTSÄLÄ	36,8	36
NURMIJÄRVI	46,4	30,3
PORNAINEN	35,7	62,5
SIPOO	51,9	20
SIUNTIO	50	0
TUUSULA	53,1	27,3
VANTAA	43,3	40,3
VIHTI	29	31

<b>Raaseporin seutukunta</b>	<b>2016 huhtikuu</b>	<b>2017 huhtikuu</b>
HANKO	42,3	22,2
INKOO	28,6	30
RAASEPORI	26,2	34,7
<b>Porvoon seutukunta</b> <th><b>2016 huhtikuu</b></th> <th><b>2017 huhtikuu</b></th>	<b>2016 huhtikuu</b>	<b>2017 huhtikuu</b>
ASKOLA	10	69,2
MYRSKYLÄ	0	50
PORVOO	46,7	41,8
PUKKILA	66,7	100
<b>Loviisan seutukunta</b> <th><b>2016 huhtikuu</b></th> <th><b>2017 huhtikuu</b></th>	<b>2016 huhtikuu</b>	<b>2017 huhtikuu</b>
LAPINJÄRVI	0	20
LOVIISA	34,8	11,8





Elinkeino-, liikenne- ja ympäristökeskus  
Närings-, trafik- och miljöcentralen  
Centre for Economic Development, Transport and the Environment

## Alle 25-v. aktivointiaste (%) kuukauden lopussa Uudenmaan alueen kunnissa (Lähde: TEM/Työnvälitystilasto 4250.)

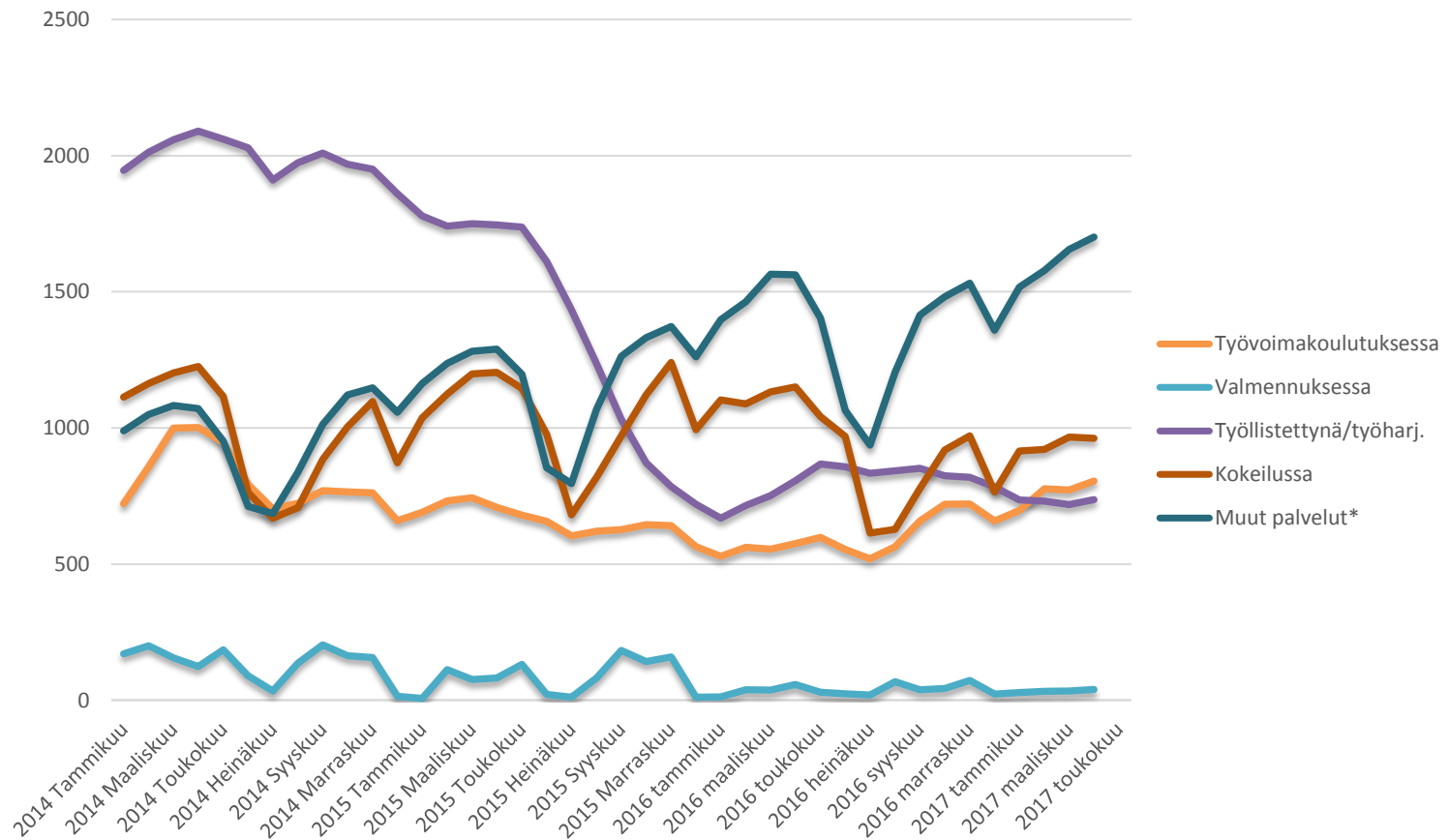
YHTEENSÄ	2016 huhtikuu	2017 huhtikuu
KOKO MAA	30,9	33,3
UUSIMAA	30,6	35,4
<u>Helsingin seutukunta</u>		
ESPOO	29	36,3
HELSINKI	31,5	36
HYVINKÄÄ	33,6	37,6
JÄRVENPÄÄ	27,6	37,8
KARKKILA	41	38,8
KAUNIAINEN	31	40,9
KERAVA	26,4	28,3
KIRKKONUMMI	25,1	33,9
LOHJA	22,3	29,9
MÄNTSÄLÄ	23,1	33,6
NURMIJÄRVI	35,8	38,6
PORNAINEN	36,1	27,6
SIPOO	27,7	35,6
SIUNTIO	44,4	73,3
TUUSULA	22,7	29,1
VANTAA	33,6	34,7
VIHTI	29,2	29,3

<u>Raaseporin seutukunta</u>		
HANKO	45,3	56,1
INKOO	34,8	53,3
RAASEPORI	28,2	34,4
<u>Porvoon seutukunta</u>		
ASKOLA	30,8	26,7
MYRSKYLÄ	46,7	8,3
PORVOO	31,3	32
PUKKILA	29,4	13,3
<u>Loviisan seutukunta</u>		
LAPINJÄRVI	23,1	52,9
LOVIISA	18,6	37,2



## Palveluissa olevat alle 25-vuotiaat työnhakijat Uudenmaan alueen kunnissa kuukauden lopussa

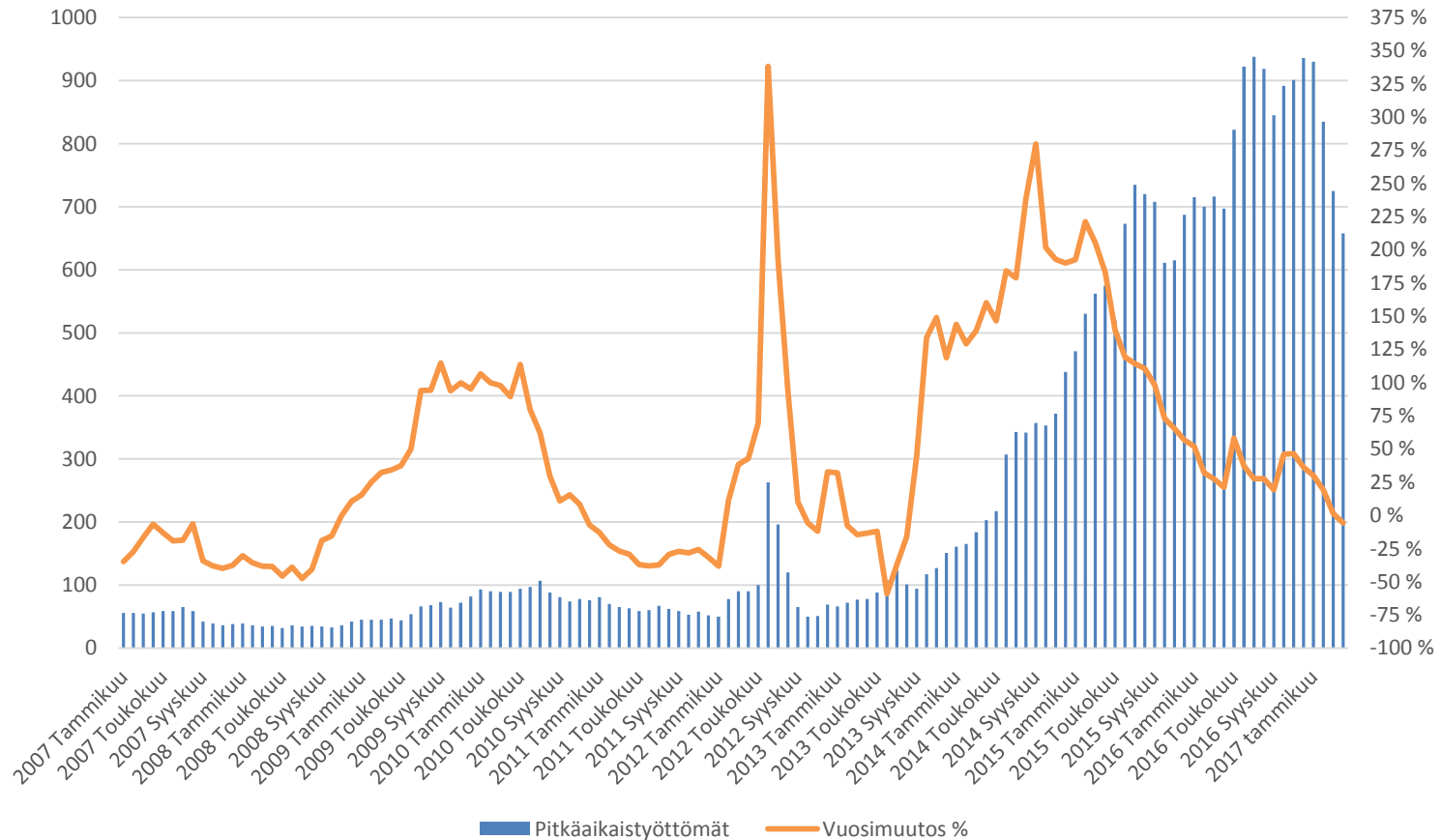
(Lähde: TEM/Työnvälitystilasto 4250.)



\*Muut palvelut: vuorotteluvapaasijaiset, omaehtoinen opiskelu ja kuntouttava työtoiminta



## Alle 25-v. pitkäaikaistyöttömät ja työttömyyden vuosimuutos (%) kuukauden lopussa Uudellamaalla (Lähde: TEM/Työnvälitystilasto 1207.)





Elinkeino-, liikenne- ja ympäristökeskus  
Närings-, trafik- och miljöcentralen  
Centre for Economic Development, Transport and the Environment

# 25-29-vuotiaat työttömät työnhakijat



## 25-29-v. työttömät työnhakijat kuukauden lopussa Uudenmaan alueen kunnissa sekä vuosimuutos (%) (Lähde: TEM/Työnvälitystilasto 1207.)

Alue	2016 huhtikuu	2017 maaliskuu	2017 huhtikuu	Vuosimuutos (%)
KOKO MAA	36366	33543	31796	-12,6 %
UUSIMAA	9998	9027	8528	-14,7 %
Helsingin seutukunta	2016 huhtikuu	2017 maaliskuu	2017 huhtikuu	Vuosimuutos (%)
ESPOO	1453	1289	1255	-13,6 %
HELSINKI	4757	4282	4036	-15,2 %
HYVINKÄÄ	305	295	263	-13,8 %
JÄRVENPÄÄ	238	244	221	-7,1 %
KARKKILA	46	33	30	-34,8 %
KAUNIAINEN	26	21	21	-19,2 %
KERAVA	233	222	201	-13,7 %
KIRKKONUMMI	175	150	137	-21,7 %
LOHJA	236	213	198	-16,1 %
MÄNTSÄLÄ	69	54	54	-21,7 %
NURMIJÄRVI	118	111	105	-11,0 %
PORNAINEN	12	6	6	-50,0 %
SIPOO	49	42	47	-4,1 %
SIUNTIO	8	16	12	50,0 %
TUUSULA	110	132	119	8,2 %
VANTAA	1533	1365	1285	-16,2 %
VIHTI	93	98	103	10,8 %

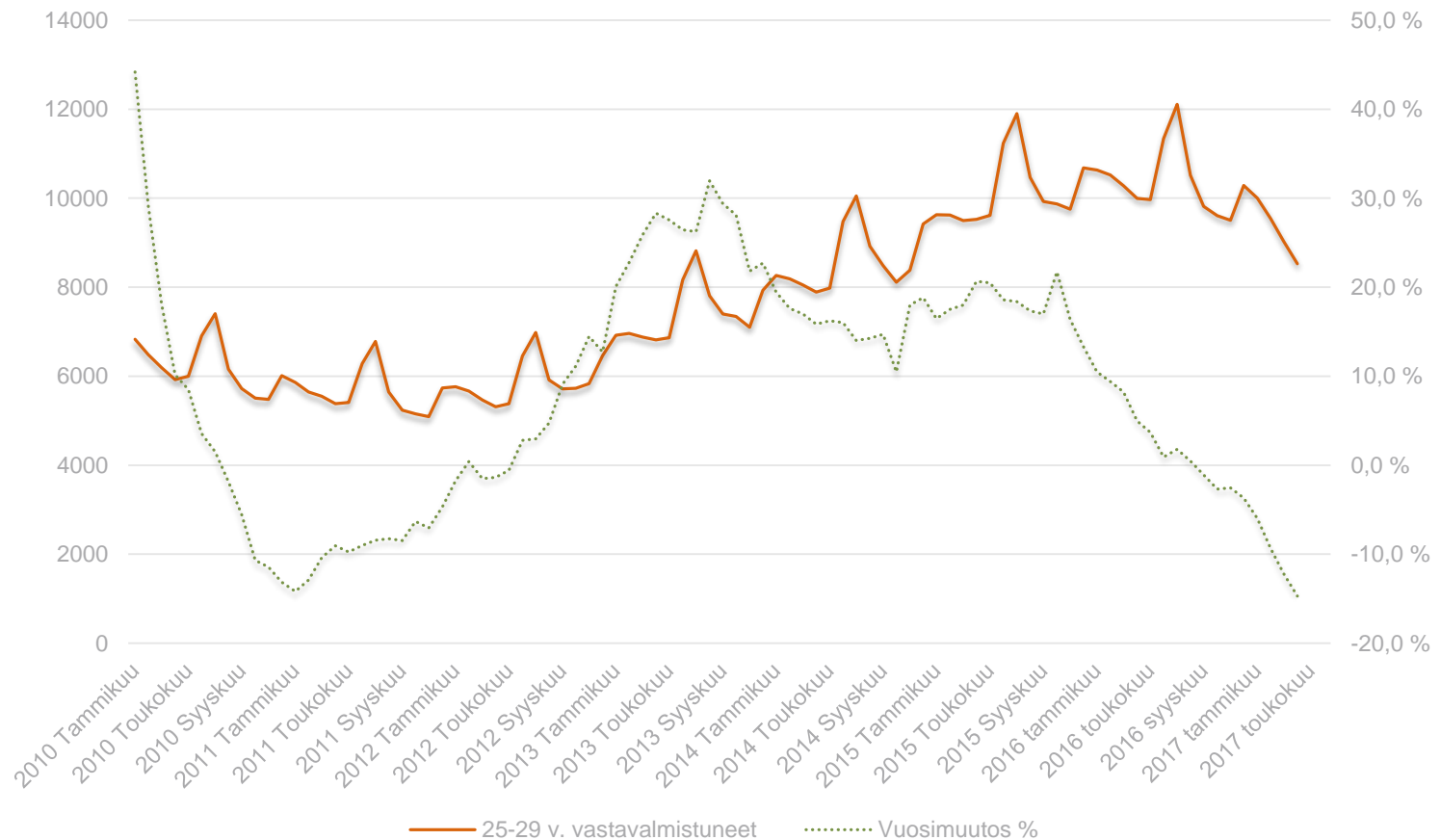
Raaseporin seutukunta	2016 huhtikuu	2017 maaliskuu	2017 huhtikuu	Vuosimuutos (%)
HANKO	50	33	35	-30,0 %
INKOO	16	13	9	-43,8 %
RAASEPORI	124	113	100	-19,4 %
Porvoon seutukunta	2016 huhtikuu	2017 maaliskuu	2017 huhtikuu	Vuosimuutos (%)
ASKOLA	12	16	16	33,3 %
MYRSKYLÄ	13	7	9	-30,8 %
PORVOO	239	195	192	-19,7 %
PUKKILA	..	..	7	133,3 %
Loviisan seutukunta	2016 huhtikuu	2017 maaliskuu	2017 huhtikuu	Vuosimuutos (%)
LAPINJÄRVI	11	7	7	-36,4 %
LOVIISA	69	67	60	-13,0 %

.. = tietoa ei ole saatu, se on liian epävarma esitettäväksi tai se on salassapitosäännön alainen



## 25-29 -vuotiaat työttömät työnhakijat Uudellamaalla ja työttömyyden vuosimuutos (%)

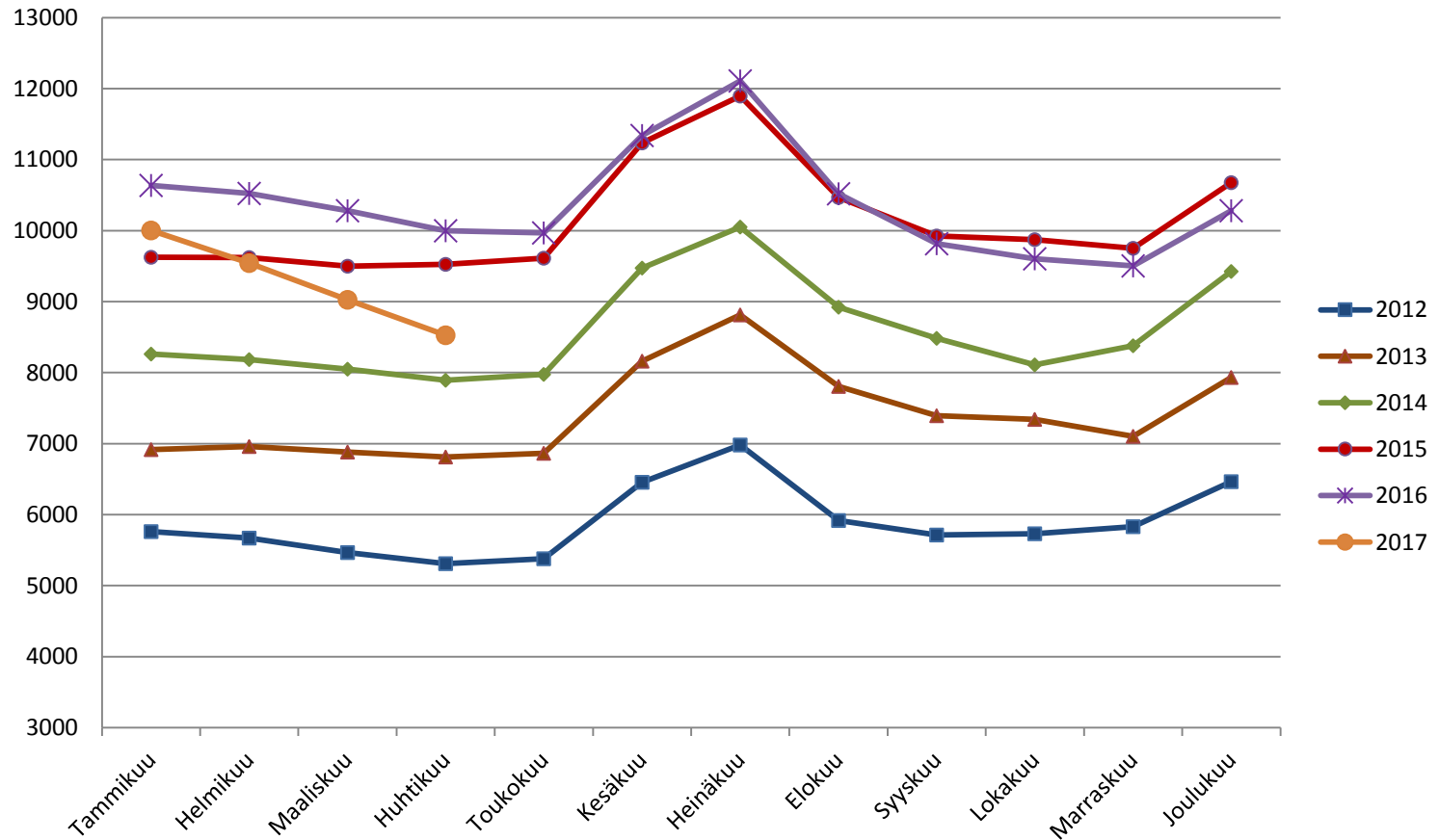
(Lähde: TEM/Työnvälitystilasto, 1207.)





## 25-29-v. työttömät työnhakijat kuukauden lopussa Uudellamaalla v. 2012-2017

(Lähde: TEM/Työnvälitystilasto 1207.)





## 25-29-vuotiaiden työttömien työnhakijoiden virta yli kolmen kk työttömyyteen (%) kuukauden aikana Uudenmaan alueen kunnissa (Lähde: TEM/Työnvälitystilasto 1355.)

Alue	2016 huhtikuu	2017 huhtikuu
KOKO MAA	48,1	43,8
UUSIMAA	52	44,6
<b>Helsingin seutukunta</b>	<b>2016 huhtikuu</b>	<b>2017 huhtikuu</b>
ESPOO	53,3	45,1
HELSINKI	52	43,9
HYVINKÄÄ	42,9	50
JÄRVENPÄÄ	48,9	38,3
KARKKILA	26,7	83,3
KAUNIAINEN	50	150
KERAVA	54,5	46,3
KIRKKONUMMI	57,1	50
LOHJA	51	37,1
MÄNTSÄLÄ	46,2	35,7
NURMIJÄRVI	48,1	54,5
PORNAINEN	100	0
SIPOO	45,5	20
SIUNTIO	300	25
TUUSULA	61,9	48,3
VANTAA	52	44,1
VIHTI	23,1	65,2

Raaseporin seutukunta	2016 huhtikuu	2017 huhtikuu
HANKO	55,6	55,6
INKOO	50	50
RAASEPORI	59,4	31,8
<b>Porvoon seutukunta</b>	<b>2016 huhtikuu</b>	<b>2017 huhtikuu</b>
ASKOLA	40	60
MYRSKYLÄ	100	25
PORVOO	53,3	44,2
PUKKILA	100	0
<b>Loviisan seutukunta</b>	<b>2016 huhtikuu</b>	<b>2017 huhtikuu</b>
LAPINJÄRVI	100	0
LOVIISA	45,5	54,5

.. = tietoa ei ole saatu,  
se on liian epävarma  
esitettäväksi tai se on  
salassapitosäännön  
alainen





Elinkeino-, liikenne- ja ympäristökeskus  
Närings-, trafik- och miljöcentralen  
Centre for Economic Development, Transport and the Environment

# 20-29-v. ilman peruskoulunjälkeistä tutkintoa olevat työttömät työnhakijat



## Ilman peruskoulun jälkeistä tutkintoa olevat 20-29 vuotiaat työttömät työnhakijat Uudenmaan alueen kunnissa kuukauden lopussa (Lähde: TEM/Työnvälitystilasto, 1207.)

Alue	2016 huhtikuu	2017 maaliskuu	2017 huhtikuu	Vuosimuutos (%)
KOKO MAA	17 519	15 345	14 640	-16,4 %
UUSIMAA	5 923	4920	4618	-22,0 %
Helsingin seutukunta	2016 huhtikuu	2017 maaliskuu	2017 huhtikuu	Vuosimuutos (%)
ESPOO	820	705	701	-14,5 %
HELSINKI	2619	2014	1891	-27,8 %
HYVINKÄÄ	167	157	140	-16,2 %
JÄRVENPÄÄ	157	136	135	-14,0 %
KARKKILA	36	20	21	-41,7 %
KAUNIAINEN	14	..	..	-71,4 %
KERAVA	164	133	121	-26,2 %
KIRKKONUMMI	125	100	89	-28,8 %
LOHJA	162	142	127	-21,6 %
MÄNTSÄLÄ	39	37	35	-10,3 %
NURMIJÄRVI	63	65	63	0,0 %
PORNAINEN	8	11	9	12,5 %
SIPOO	25	17	15	-40,0 %
SIUNTIO	6	12	7	16,7 %
TUUSULA	75	73	65	-13,3 %
VANTAA	974	878	795	-18,4 %
VIHTI	68	71	67	-1,5 %

Raaseporin seutukunta	2016 huhtikuu	2017 maaliskuu	2017 huhtikuu	Vuosimuutos (%)
HANKO	30	19	18	-40,0 %
INKOO	7	9	7	0,0 %
RAASEPORI	96	88	82	-14,6 %
Porvoon seutukunta	2016 huhtikuu	2017 maaliskuu	2017 huhtikuu	Vuosimuutos (%)
ASKOLA	10	..	6	-40,0 %
MYRSKYLÄ	7	6	7	0,0 %
PORVOO	186	165	162	-12,9 %
PUKKILA	..	..	..	0,0 %
Loviisan seutukunta	2016 huhtikuu	2017 maaliskuu	2017 huhtikuu	Vuosimuutos (%)
LAPINJÄRVI	10	5	5	-50,0 %
LOVIISA	53	46	44	-17,0 %

.. = tietoa ei ole saatu,  
se on liian epävarma  
esitettäväksi tai se on  
salassapitosäännön  
alainen



Elinkeino-, liikenne- ja ympäristökeskus  
Närings-, trafik- och miljöcentralen  
Centre for Economic Development, Transport and the Environment

## ■ Lisätietoa:

- Tutkija Santtu Sundvall, Uudenmaan ELY-keskus  
([tutkimus.uusimaa@ely-keskus.fi](mailto:tutkimus.uusimaa@ely-keskus.fi))