



Elinkeino-, liikenne- ja ympäristökeskus
Närings-, trafik- och miljöcentralen
Centre for Economic Development, Transport and the Environment

Nuorisotyöttömyyden seuranta Uudenmaan alueella, huhtikuu 2016

Uudenmaan ELY-keskus



Seurantaan liittyvä käsitteistö

- **Virta yli 3 kk työttömyyteen %** = Kuukauden aikana 3 kuukauden työttömyysrajan ylittäneiden henkilöiden osuus kaikista 3 kk sitten alkaneista työttömyysjaksoista.
- **Aktivointiaste %** = TE-palveluissa laskentapäivänä olevien osuus palveluissa olleiden ja työttömien työnhakijoiden yhteissummasta
- **Muissa palveluissa olevat** = laskettu yhteen vuorotteluvapaasijaiset, omaehtoinen opiskelu sekä kuntouttava työtoiminta



Nuoret työttömät työnhakijat kuukauden lopussa Uudellamaalla

(Lähde: TEM/Työnvälitystilasto 1207.)

	2015 huhtikuu	2016 maaliskuu	2016 huhtikuu	Vuosi- muutos 2015- 2016 (%)
Alle 25-v.	9166	9897	9421	3 %
-Alle 20-v.	1473	1568	1446	-2 %
25-29-v.	9525	10281	9998	5 %
<i>Kaikki alle 30-v.</i>	18691	20178	19419	4 %
20-29-v. ilman peruskoulun jälk. tutkintoa (NAO)	5800	6033	5902	2 %



Elinkeino-, liikenne- ja ympäristökeskus
Närings-, trafik- och miljöcentralen
Centre for Economic Development, Transport and the Environment

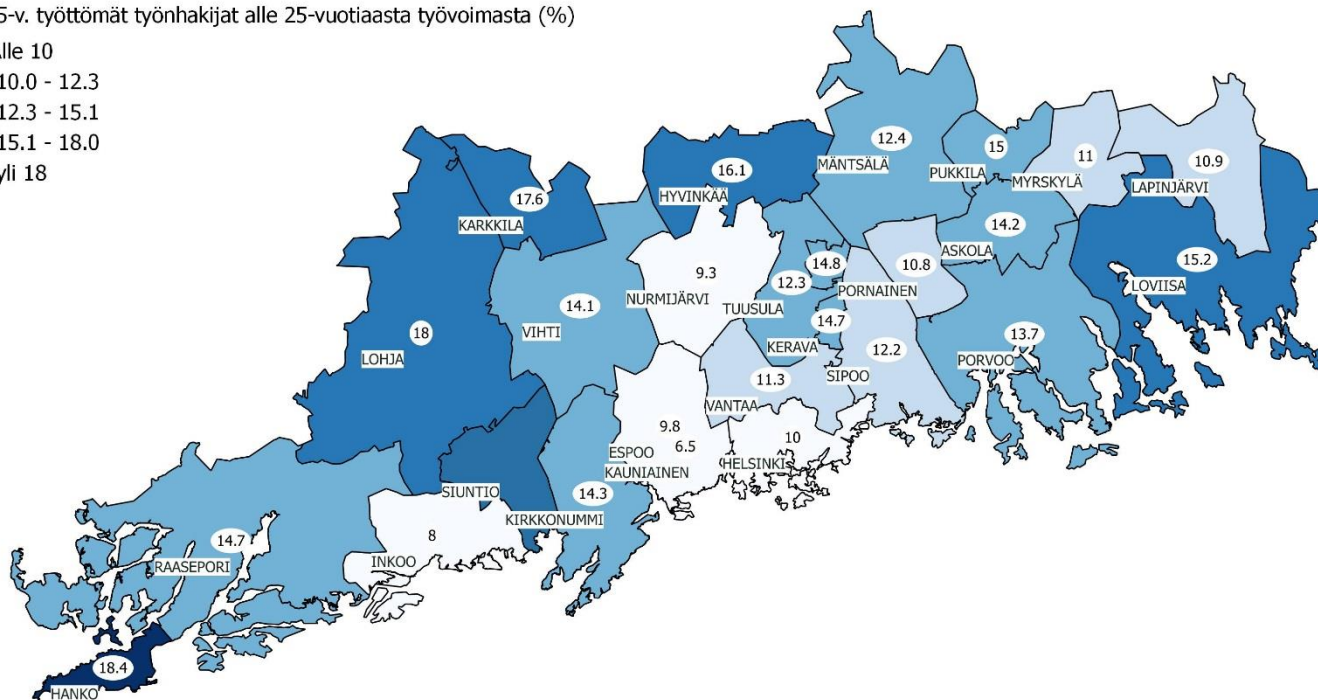
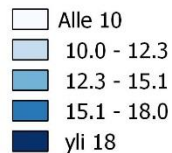
Alle 25-vuotiaat



Alle 25-vuotiaiden työttömien työnhakijoiden osuus alle 25-vuotiaasta työvoimasta Uudenmaan alueen kunnissa (%)

(Lähde: TEM/Työnvälitystilasto 1263.)

Alle 25-v. työttömät työnhakijat alle 25-vuotiaasta työvoimasta (%)





Alle 25-v. työttömät työnhakijat Uudenmaan alueen kunnissa sekä vuosimuutos (%) kuukauden lopussa (Lähde: TEM/Työnvälitystilasto 1207.)

Alue	2015 huhtikuu	2016 maaliskuu	2016 huhtikuu	Vuosimuutos (%)
KOKO MAA	42395	44722	42861	1,1 %
UUSIMAA	9116	9897	9421	3,3 %
Helsingin seutukunta	2015 huhtikuu	2016 maaliskuu	2016 huhtikuu	Vuosimuutos (%)
ESPOO	1291	1436	1306	1,2 %
HELSINKI	3591	3683	3633	1,2 %
HYVINKÄÄ	378	419	394	4,2 %
JÄRVENPÄÄ	336	366	333	-0,9 %
KARKKILA	60	61	59	-1,7 %
KAUNIAINEN	18	30	29	61,1 %
KERAVA	314	322	307	-2,2 %
KIRKKONUMMI	182	212	203	11,5 %
LOHJA	410	409	390	-4,9 %
MÄNTSÄLÄ	102	112	103	1,0 %
NURMIJÄRVI	167	204	158	-5,4 %
PORNAINEN	21	29	23	9,5 %
SIPOO	68	85	86	26,5 %
SIUNTIO	16	12	10	-37,5 %
TUUSULA	158	211	187	18,4 %
VANTAA	1103	1346	1312	18,9 %
VIHTI	200	177	160	-20,0 %

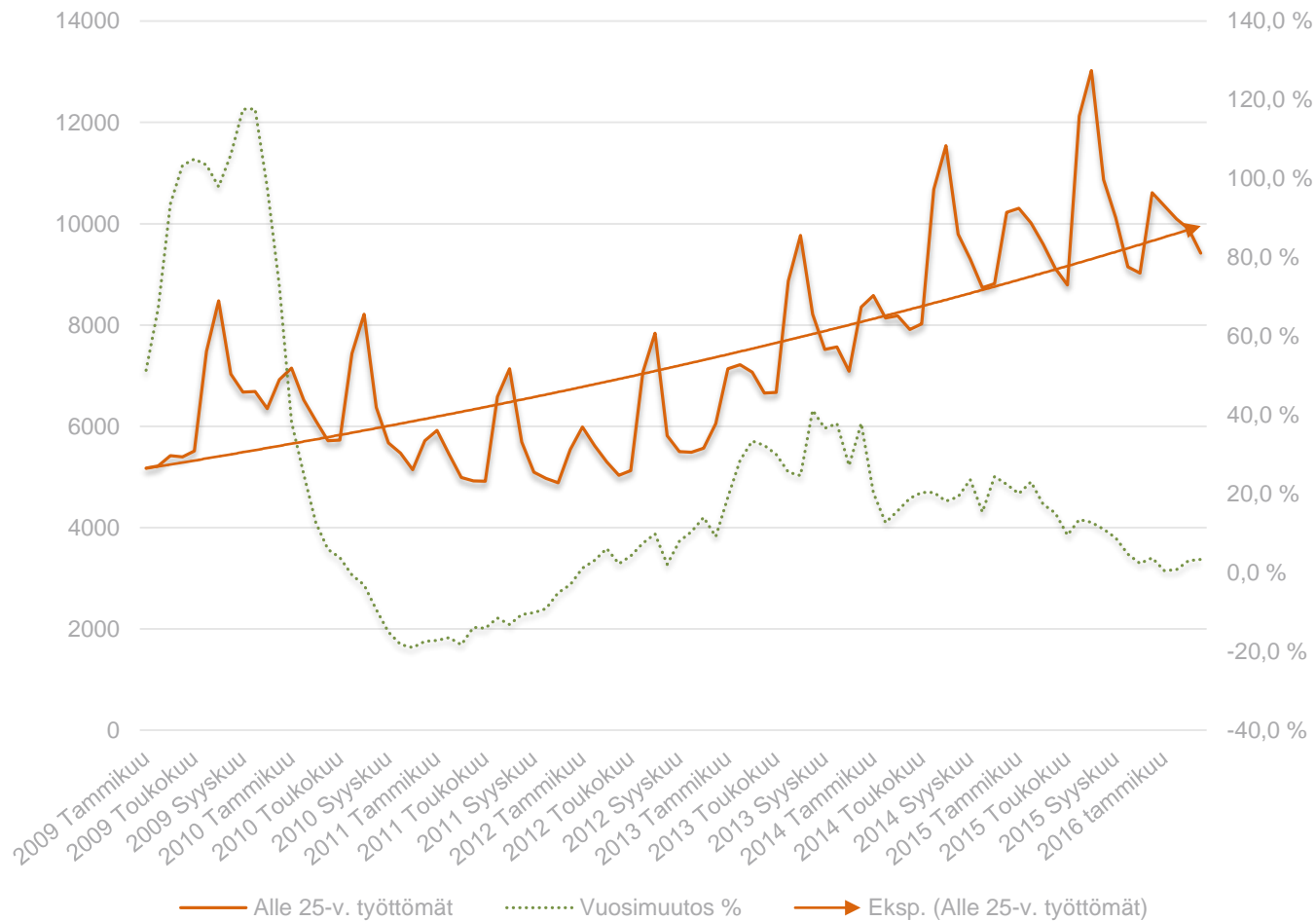
Raaseporin seutukunta	2015 huhtikuu	2016 maaliskuu	2016 huhtikuu	Vuosimuutos (%)
HANKO	41	55	52	26,8 %
INKOO	15	22	15	0,0 %
RAASEPORI	167	191	176	5,4 %
Porvoon seutukunta	2015 huhtikuu	2016 maaliskuu	2016 huhtikuu	Vuosimuutos (%)
ASKOLA	23	31	27	17,4 %
MYRSKYLÄ	6	7	8	33,3 %
PORVOO	345	356	345	0,0 %
PUKKILA	13	12	12	-7,7 %
Loviisan seutukunta	2015 huhtikuu	2016 maaliskuu	2016 huhtikuu	Vuosimuutos (%)
LAPINJÄRVI	13	12	10	-23,1 %
LOVIISA	78	97	83	6,4 %

.. = tietoa ei ole saatu, se on liian epävarma esitettäväksi tai se on salassapitosäännön alainen



Alle 25 -vuotiaat työttömät työnhakijat Uudellamaalla ja työttömyyden vuosimuutos (%)

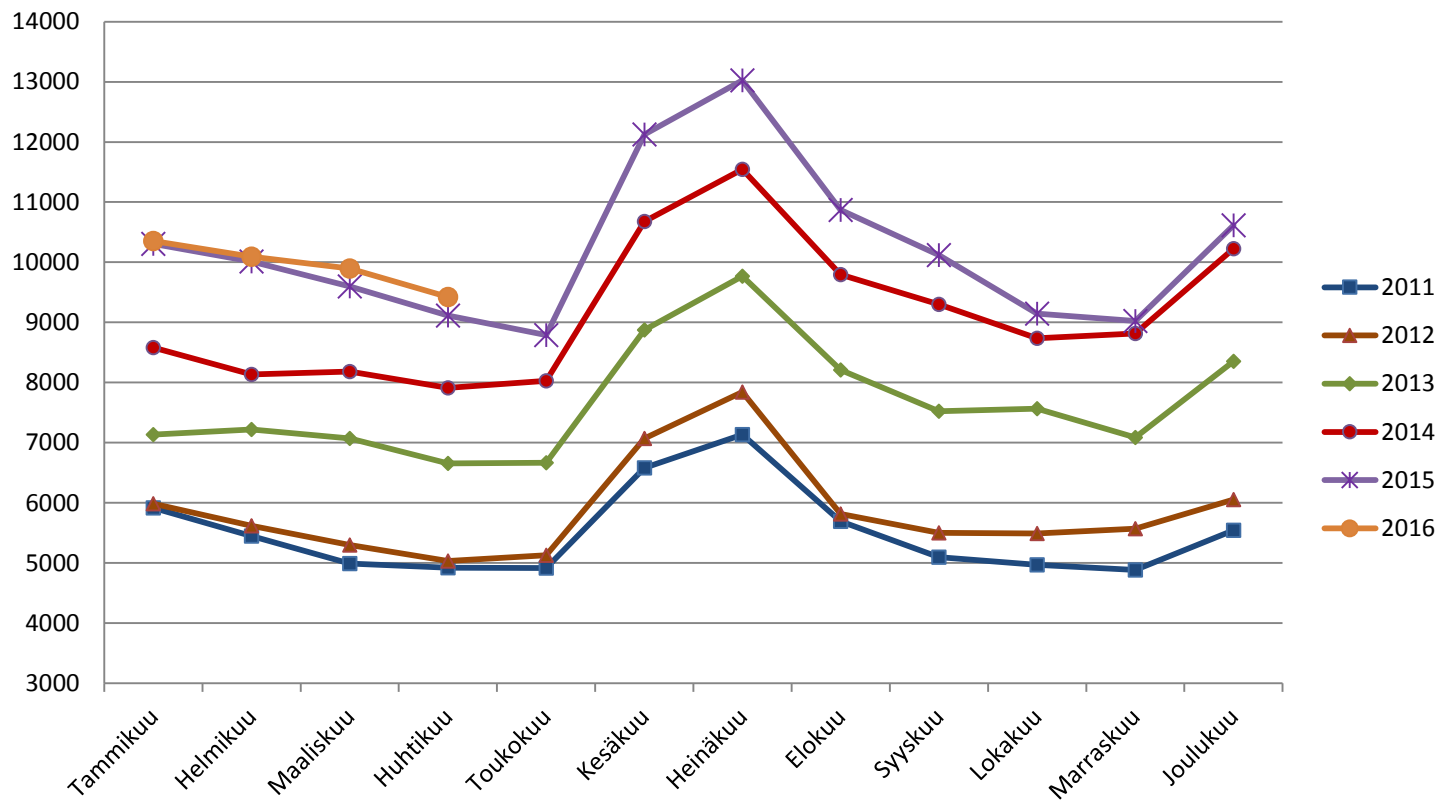
(Lähde: TEM/Työnvälitystilasto, 1207.)





Alle 25-v. työttömät työnhakijat kuukauden lopussa Uudellamaalla v. 2011-2016

(Lähde: TEM/Työnvälitystilasto 1207.)





Alle 25-vuotiaiden virta yli 3 kk työttömyyteen (%) kuukauden aikana Uudenmaan alueen kunnissa (Lähde: TEM/Työnvälitystilasto 1355.)

Alue	2015	3 kk sitten alk.		2016
	huhtikuu	työttömyydet	3 kk ylityksiä	huhtikuu
KOKO MAA	37,5	13 169	5 081	38,6
UUSIMAA	40,1	2 812	1 207	42,9
Helsingin seutukunta	2015	3 kk sitten alk.	3 kk ylityksiä	2016
	huhtikuu	työttömyydet	3 kk ylityksiä	huhtikuu
ESPOO	44,3	370	174	47
HELSINKI	39,5	1122	466	41,5
HYVINKÄÄ	37,3	117	47	40,2
JÄRVENPÄÄ	40	85	45	52,9
KARKKILA	52,9	15	6	40
KAUNIAINEN	0	20
KERAVA	48,8	78	32	41
KIRKKONUMMI	31,7	50	31	62
LOHJA	45,4	84	36	42,9
MÄNTSÄLÄ	48,4	38	14	36,8
NURMIJÄRVI	43,7	69	32	46,4
PORNAINEN	37,5	14	5	35,7
SIPOO	44,4	27	14	51,9
SIUNTIO	20	50
TUUSULA	48,1	49	26	53,1
VANTAA	33,1	425	184	43,3
VIHTI	57,6	31	9	29

Raaseporin seutukunta	2015	3 kk sitten alk.		2016
	huhtikuu	työttömyydet	3 kk ylityksiä	huhtikuu
HANKO	33,3	26	11	42,3
INKOO	28,6	28,6
RAASEPORI	46,2	61	16	26,2
Porvoon seutukunta	2015	3 kk sitten alk.	3 kk ylityksiä	2016
	huhtikuu	työttömyydet	3 kk ylityksiä	huhtikuu
ASKOLA	33,3	10
MYRSKYLÄ	0	5	0	0
PORVOO	39,8	90	42	46,7
PUKKILA	50	66,7
Loviisan seutukunta	2015	3 kk sitten alk.	3 kk ylityksiä	2016
	huhtikuu	työttömyydet	3 kk ylityksiä	huhtikuu
LAPINJÄRVI	66,7	0
LOVIISA	32,3	23	8	34,8

.. = tietoa ei ole saatu, se on liian epävarma esitettäväksi tai se on salassapitosäännön alainen



Alle 25-v. aktivointiaste (%) kuukauden lopussa Uudenmaan alueen kunnissa (Lähde: TEM/Työnvälitystilasto 4250.)

YHTEENSÄ	2015 Palveluissa ja huhtikuu työttömänä	Palveluissa olevat	2016 huhtikuu	
KOKO MAA	34,6	62033	19172	30,9
UUSIMAA	35,5	13574	4153	30,6
Helsingin seutukunta	2015 Palveluissa ja huhtikuu työttömänä	Palveluissa olevat	2016 huhtikuu	
ESPOO	34	1839	533	29
HELSINKI	35,6	5303	1670	31,5
HYVINKÄÄ	40,7	593	199	33,6
JÄRVENPÄÄ	29,4	460	127	27,6
KARKKILA	37,5	100	41	41
KAUNIAINEN	30,8	42	13	31
KERAVA	33,6	417	110	26,4
KIRKKONUMMI	29,5	271	68	25,1
LOHJA	27,9	502	112	22,3
MÄNTSÄLÄ	23,9	134	31	23,1
NURMIJÄRVI	33,7	246	88	35,8
PORNAINEN	38,2	36	13	36,1
SIPOO	37	119	33	27,7
SIUNTIO	40,7	18	8	44,4
TUUSULA	36,3	242	55	22,7
VANTAA	40,6	1975	663	33,6
VIHTI	26,5	226	66	29,2

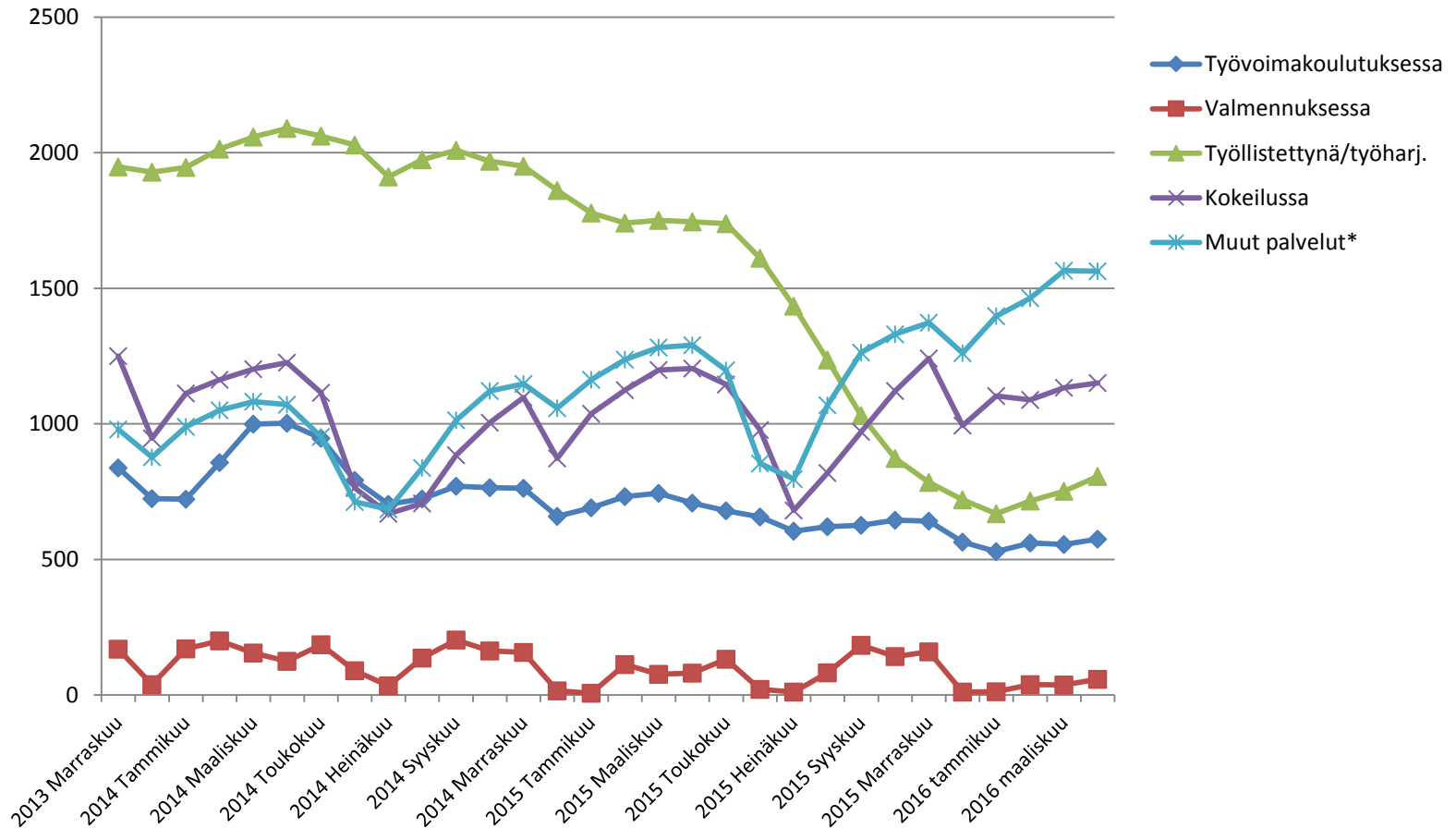
Raaseporin seutukunta	2015 Palveluissa ja huhtikuu työttömänä	Palveluissa olevat	2016 huhtikuu	
HANKO	62,4	95	43	45,3
INKOO	46,4	23	8	34,8
RAASEPORI	42,2	245	69	28,2
Porvoon seutukunta	2015 Palveluissa ja huhtikuu työttömänä	Palveluissa olevat	2016 huhtikuu	
ASKOLA	43,9	39	12	30,8
MYRSKYLÄ	45,5	15	7	46,7
PORVOO	32,1	502	157	31,3
PUKKILA	27,8	17	5	29,4
Loviisan seutukunta	2015 Palveluissa ja huhtikuu työttömänä	Palveluissa olevat	2016 huhtikuu	
LAPINJÄRVI	18,8	23,1
LOVIISA	35	102	19	18,6

.. = tietoa ei ole saatu, se on liian epävarma esitettäväksi tai se on salassapitosäännön alainen



Palveluissa olevat alle 25-vuotiaat työnhakijat Uudenmaan alueen kunnissa kuukauden lopussa

(Lähde: TEM/Työnvälitystilasto 4250.)



Muut palvelut: vuorotteluvapaasijaiset, omaehtoinen opiskelu ja kuntouttava työtoiminta



Elinkeino-, liikenne- ja ympäristökeskus
Närings-, trafik- och miljöcentralen
Centre for Economic Development, Transport and the Environment

25-29-vuotiaat



25-29-v. työttömät työnhakijat kuukauden lopussa Uudenmaan alueen kunnissa sekä vuosimuutos (%) (Lähde: TEM/Työnvälitystilasto 1207.)

Alue	2015 huhtikuu	2016 maaliskuu	2016 huhtikuu	Vuosimuutos (%)
KOKO MAA	35954	37769	36366	1,1 %
UUSIMAA	9525	10281	9998	5,0 %
Helsingin seutukunta	2015 huhtikuu	2016 maaliskuu	2016 huhtikuu	Vuosimuutos (%)
ESPOO	1401	1472	1453	3,7 %
HELSINKI	4541	4843	4757	4,8 %
HYVINKÄÄ	290	311	305	5,2 %
JÄRVENPÄÄ	217	242	238	9,7 %
KARKKILA	30	49	46	53,3 %
KAUNIAINEN	14	23	26	85,7 %
KERAVA	240	256	233	-2,9 %
KIRKKONUMMI	148	181	175	18,2 %
LOHJA	233	244	236	1,3 %
MÄNTSÄLÄ	77	72	69	-10,4 %
NURMIJÄRVI	109	122	118	8,3 %
PORNAINEN	14	10	12	-14,3 %
SIPOO	37	53	49	32,4 %
SIUNTIO	13	8	8	-38,5 %
TUUSULA	116	118	110	-5,2 %
VANTAA	1420	1627	1533	8,0 %
VIHTI	122	105	93	-23,8 %

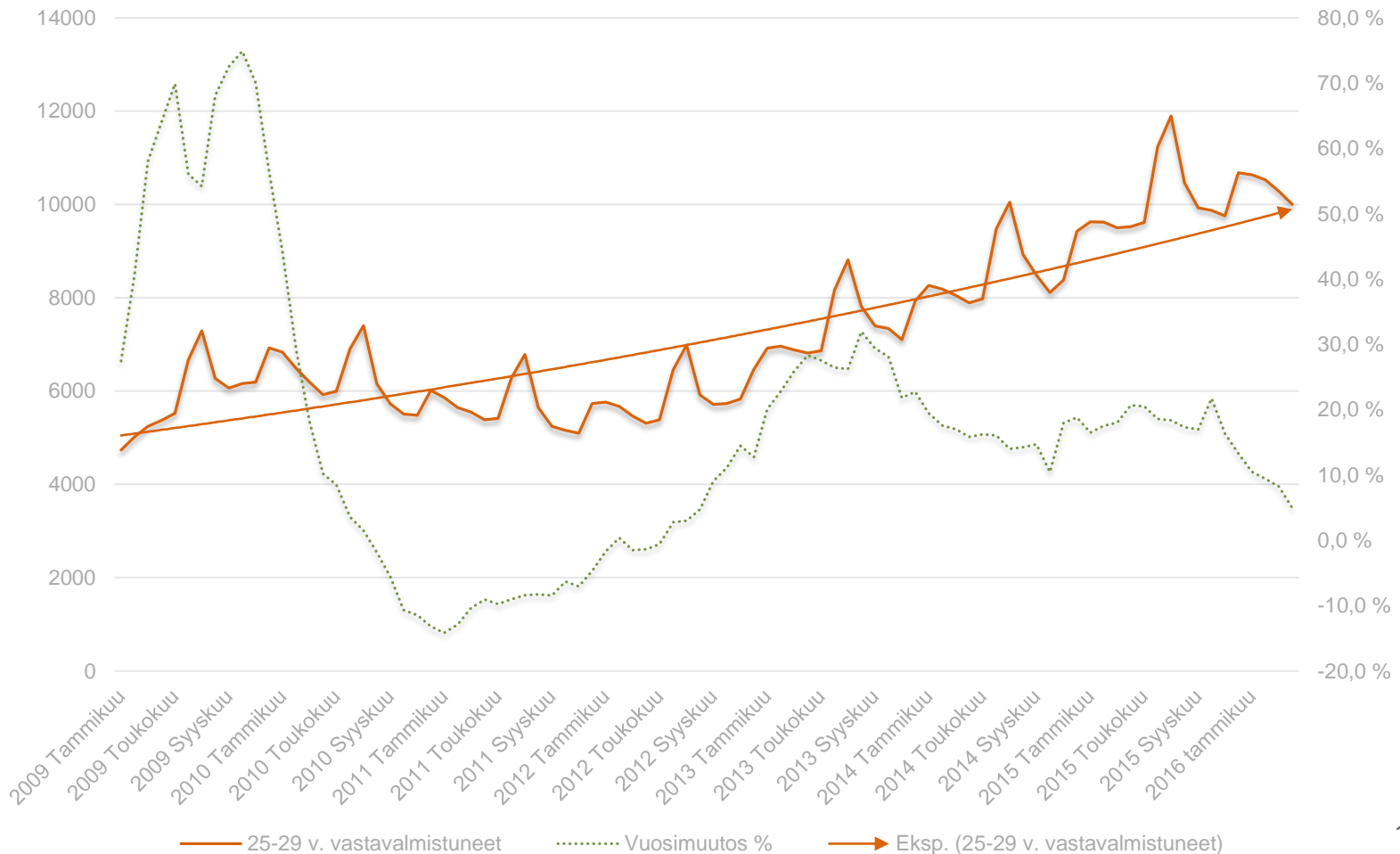
Raaseporin seutukunta	2015 huhtikuu	2016 maaliskuu	2016 huhtikuu	Vuosimuutos (%)
HANKO	44	54	50	13,6 %
INKOO	11	20	16	45,5 %
RAASEPORI	137	123	124	-9,5 %
Porvoon seutukunta	2015 huhtikuu	2016 maaliskuu	2016 huhtikuu	Vuosimuutos (%)
ASKOLA	24	14	12	-50,0 %
MYRSKYLÄ	9	15	13	44,4 %
PORVOO	194	233	239	23,2 %
PUKKILA	-50,0 %
Loviisan seutukunta	2015 huhtikuu	2016 maaliskuu	2016 huhtikuu	Vuosimuutos (%)
LAPINJÄRVI	11	13	11	0,0 %
LOVIISA	67	70	69	3,0 %

.. = tietoa ei ole saatu, se on liian epävarma esitettäväksi tai se on salassapitosäännön alainen



25-29 -vuotiaat työttömät työnhakijat Uudellamaalla ja työttömyyden vuosimuutos (%)

(Lähde: TEM/Työnvälitystilasto, 1207.)





25-29-vuotiaiden työttömien työnhakijoiden virta yli 3 kk työttömyyteen (%) kuukauden aikana Uudenmaan alueen kunnissa (Lähde: TEM/Työnvälitystilasto 1355.)

Alue	2015	3 kk sitten alk.		2016
	huhtikuu	työttömyydet	3 kk ylityksiä	huhtikuu
KOKO MAA	48,1	8144	3921	48,1
UUSIMAA	56,1	1899	987	52
Helsingin seutukunta				
	2015	3 kk sitten alk.		2016
	huhtikuu	työttömyydet	3 kk ylityksiä	huhtikuu
ESPOO	58,5	244	130	53,3
HELSINKI	54,4	909	473	52
HYVINKÄÄ	57,1	56	24	42,9
JÄRVENPÄÄ	56,5	45	22	48,9
KARKKILA	68,8	26,7
KAUNIAINEN	50	50
KERAVA	65,3	44	24	54,5
KIRKKONUMMI	66,7	28	16	57,1
LOHJA	54,8	49	25	51
MÄNTSÄLÄ	68,4	13	6	46,2
NURMIJÄRVI	77,8	27	13	48,1
PORNAINEN	50	100
SIPOO	57,1	11	5	45,5
SIUNTIO	50	300
TUUSULA	50	21	13	61,9
VANTAA	55,8	298	155	52
VIHTI	60,7	23,1

Raaseporin seutukunta	2015	3 kk sitten alk.		2016
	huhtikuu	työttömyydet	3 kk ylityksiä	huhtikuu
HANKO	52,9	18	10	55,6
INKOO	33,3	50
RAASEPORI	46,9	32	19	59,4
Porvoon seutukunta				
	2015	3 kk sitten alk.		2016
	huhtikuu	työttömyydet	3 kk ylityksiä	huhtikuu
ASKOLA	16,7	40
MYRSKYLÄ	100	100
PORVOO	54,8	45	24	53,3
PUKKILA	200	100
Loviisan seutukunta				
	2015	3 kk sitten alk.		2016
	huhtikuu	työttömyydet	3 kk ylityksiä	huhtikuu
LAPINJÄRVI	0	100
LOVIISA	62,5	11	5	45,5

.. = tietoa ei ole saatu, se on liian epävarma esitettäväksi tai se on salassapitosäännön alainen



Elinkeino-, liikenne- ja ympäristökeskus
Närings-, trafik- och miljöcentralen
Centre for Economic Development, Transport and the Environment

20-29-v. ilman peruskoulunjälkeistä tutkintoa olevat työttömät työnhakijat



Ilman peruskoulun jälkeistä tutkintoa olevat 20-29 vuotiaat työttömät työnhakijat Uudenmaan alueen kunnissa kuukauden lopussa (Lähde: TEM/Työnvälitystilasto, 1207.)

Alue	2015	2016	2016	Vuosi- muutos (%)
	huhtikuu	maaliskuu	huhtikuu	
Koko maa	17 817	17 829	17 519	-1,7 %
Uusimaa	5 800	6 033	5 923	2,1 %
Helsingin seutukunta	2015	2016	2016	Vuosi- muutos (%)
	huhtikuu	maaliskuu	huhtikuu	
ESPOO	851	862	820	-3,6 %
HELSINKI	2577	2610	2619	1,6 %
HYVINKÄÄ	189	165	167	-11,6 %
JÄRVENPÄÄ	146	160	157	7,5 %
KARKKILA	33	34	36	9,1 %
KAUNIAINEN	6	11	14	133,3 %
KERAVA	154	164	164	6,5 %
KIRKKONUMMI	95	116	125	31,6 %
LOHJA	177	178	162	-8,5 %
MÄNTSÄLÄ	47	42	39	-17,0 %
NURMIJÄRVI	76	78	63	-17,1 %
PORNAINEN	10	8	8	-20,0 %
SIPOO	24	25	25	4,2 %
SIUNTIO	10	8	6	-40,0 %
TUUSULA	69	84	75	8,7 %
VANTAA	873	1019	974	11,6 %
VIHTI	93	79	68	-26,9 %

Raaseporin seutukunta	2015	2016	2016	Vuosi- muutos (%)
	huhtikuu	maaliskuu	huhtikuu	
HANKO	31	32	30	-3,2 %
INKOO	5	11	7	40,0 %
RAASEPORI	78	90	96	23,1 %
Porvoon seutukunta	2015	2016	2016	Vuosi- muutos (%)
	huhtikuu	maaliskuu	huhtikuu	
ASKOLA	13	9	10	-23,1 %
MYRSKYLÄ	..	9	..	75,0 %
PORVOO	177	173	186	5,1 %
PUKKILA	-50,0 %
Loviisan seutukunta	2015	2016	2016	Vuosi- muutos (%)
	huhtikuu	maaliskuu	huhtikuu	
LAPINJÄRVI	9	13	10	11,1 %
LOVIISA	49	50	53	8,2 %

.. = tietoa ei ole saatu, se on liian epävarma esitettäväksi tai se on salassapitosäännön alainen