



Elinkeino-, liikenne- ja ympäristökeskus
Närings-, trafik- och miljöcentralen
Centre for Economic Development, Transport and the Environment

Nuorten työllisyyden seuranta Uudenmaan ELY-keskuksen alueella, heinäkuu 2017

Uudenmaan ELY-keskus
Tutkija Santtu Sundvall



Nuoret työttömät työnhakijat kuukauden lopussa Uudellamaalla (Lähde: TEM/Työnvälitystilasto 1207.)

	2016 heinäkuu	2017 kesäkuu	2017 heinäkuu	Vuosi- muutos 2015-2016 (%)
Alle 25-v.	12468	10259	10433	-16,3 %
-Alle 20-v.	2733	2388	2395	-12,4 %
25-29-v.	12108	9846	10264	-15,2 %
<i>Kaikki alle 30-v.</i>	24576	20105	20697	-15,8 %
20-29-v. ilman peruskoulun jälk. tutkintoa (NAO)	6 831	5 357	5 585	-18,2 %



Elinkeino-, liikenne- ja ympäristökeskus
Närings-, trafik- och miljöcentralen
Centre for Economic Development, Transport and the Environment

Alle 25-vuotiaat työttömät työnhakijat



Alle 25-v. työttömät työnhakijat Uudenmaan alueen kunnissa sekä vuosimuutos (%) kuukauden lopussa (Lähde: TEM/Työnvälitystilasto 1207.)

Alue	2016 heinäkuu	2017 kesäkuu	2017 heinäkuu	Vuosimuutos (%)
KOKO MAA	54 827	45 827	45 699	-16,6 %
UUSIMAA	12 468	10 259	10 433	-16,3 %
Helsingin seutukunta	2016 heinäkuu	2017 kesäkuu	2017 heinäkuu	Vuosimuutos (%)
ESPOO	1857	1606	1668	-10,2 %
HELSINKI	4740	3781	3847	-18,8 %
HYVINKÄÄ	522	445	425	-18,6 %
JÄRVENPÄÄ	451	391	390	-13,5 %
KARKKILA	82	64	60	-26,8 %
KAUNIAINEN	52	28	38	-26,9 %
KERAVA	395	298	308	-22,0 %
KIRKKONUMMI	255	204	215	-15,7 %
LOHJA	428	341	318	-25,7 %
MÄNTSÄLÄ	120	82	87	-27,5 %
NURMIJÄRVI	218	199	213	-2,3 %
PORNAINEN	34	28	24	-29,4 %
SIPOO	114	102	108	-5,3 %
SIUNTIO	27	18	22	-18,5 %
TUUSULA	261	206	193	-26,1 %
VANTAA	1799	1566	1617	-10,1 %
VIHTI	220	176	168	-23,6 %

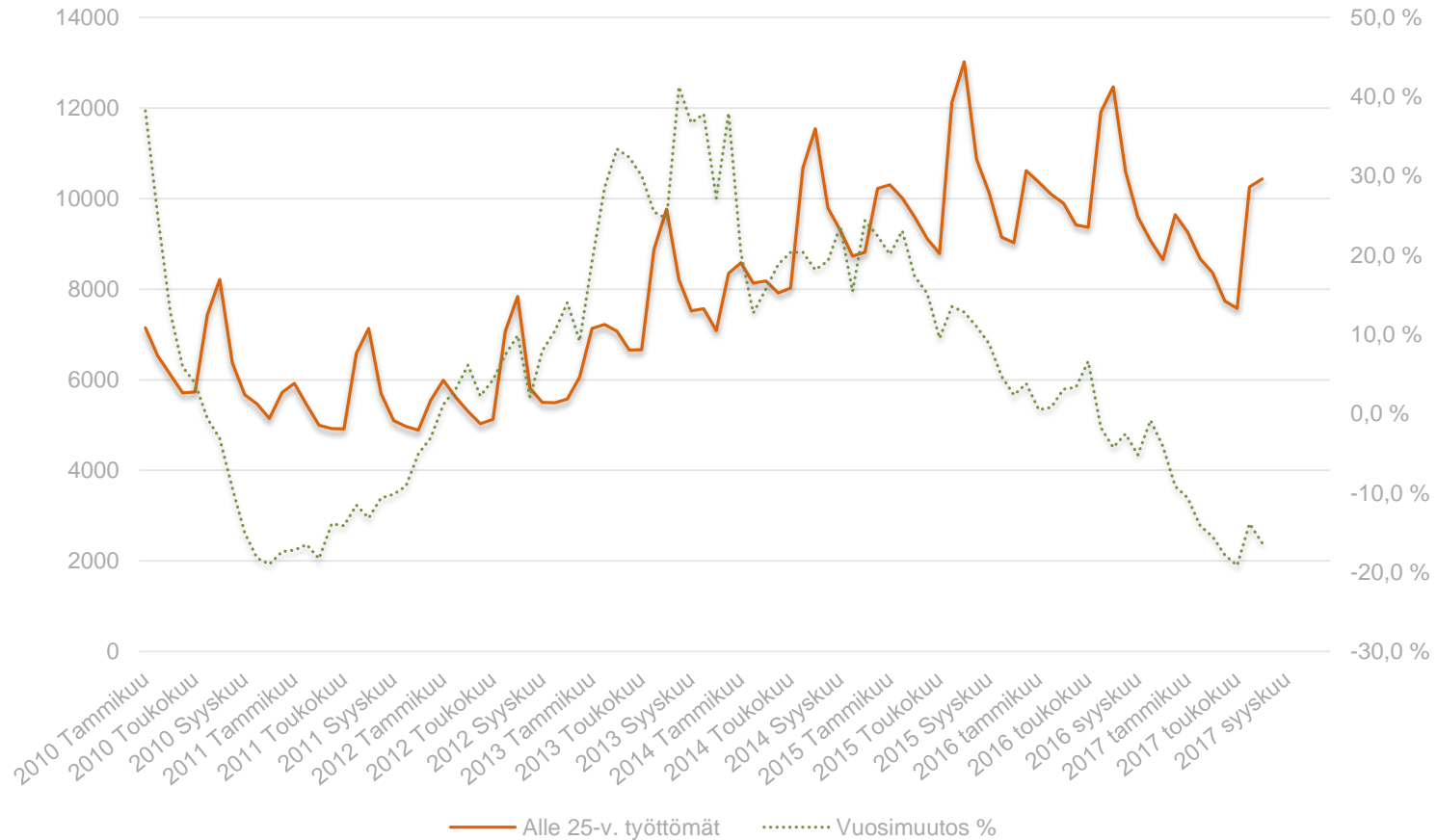
Raaseporin seutukunta	2016 heinäkuu	2017 kesäkuu	2017 heinäkuu	Vuosimuutos (%)
HANKO	54	38	34	-37,0 %
INKOO	22	23	25	13,6 %
RAASEPORI	199	149	151	-24,1 %
Porvoon seutukunta	2016 heinäkuu	2017 kesäkuu	2017 heinäkuu	Vuosimuutos (%)
ASKOLA	36	28	28	-22,2 %
MYRSKYLÄ	11	13	14	27,3 %
PORVOO	452	373	392	-13,3 %
PUKKILA	11	12	11	0,0 %
Loviisan seutukunta	2016 heinäkuu	2017 kesäkuu	2017 heinäkuu	Vuosimuutos (%)
LAPINJÄRVI	12	9	7	-41,7 %
LOVIISA	96	79	70	-27,1 %

.. = tietoa ei ole saatu, se on
 liian epävarma esitettäväksi tai
 se on salassapitosäännön
 alainen



Alle 25 -vuotiaat työttömät työnhakijat Uudellamaalla ja työttömyyden vuosimuutos (%)

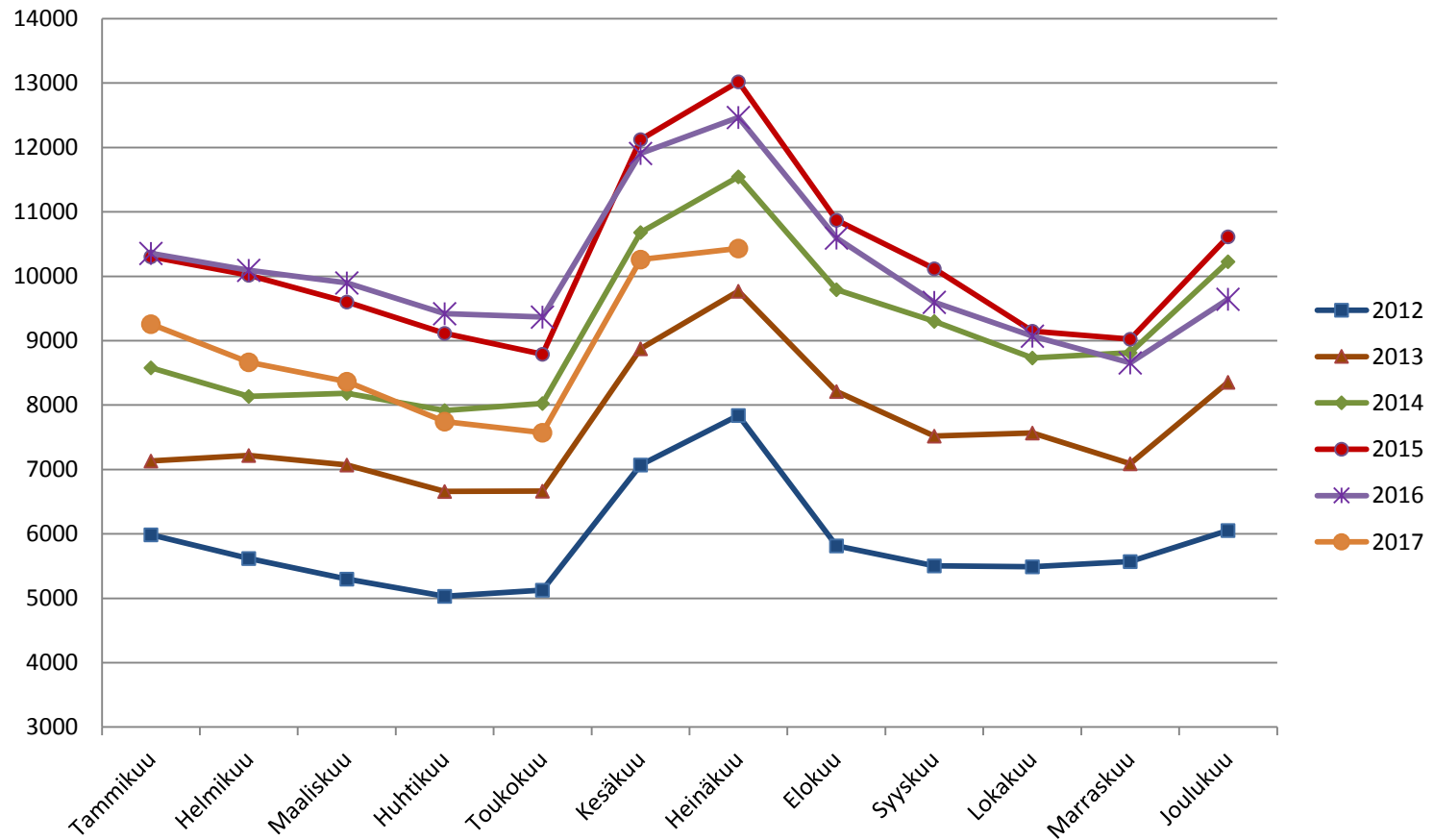
(Lähde: TEM/Työnvälitystilasto, 1207.)





Alle 25-v. työttömät työnhakijat kuukauden lopussa Uudellamaalla v. 2012-2017

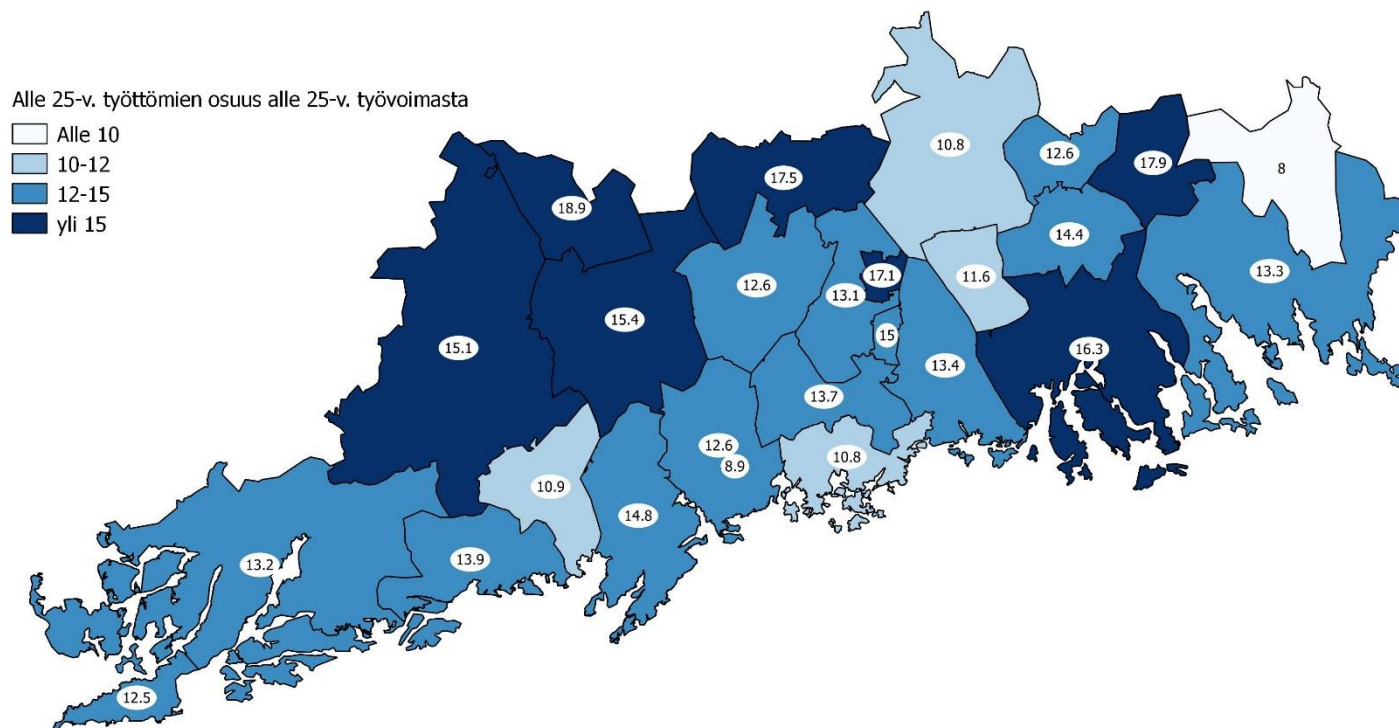
(Lähde: TEM/Työnvälitystilasto 1207.)





Alle 25-vuotiaiden työttömien työnhakijoiden osuus alle 25-vuotiaasta työvoimasta Uudenmaan alueen kunnissa (%)

(Lähde: TEM/Työnvälitystilasto 1263.)





Elinkeino-, liikenne- ja ympäristökeskus
Närings-, trafik- och miljöcentralen
Centre for Economic Development, Transport and the Environment

Alle 25-v. aktiivointiaste (%) kuukauden lopussa Uudenmaan alueen kunnissa (Lähde: TEM/Työnvälitystilasto 4250.)

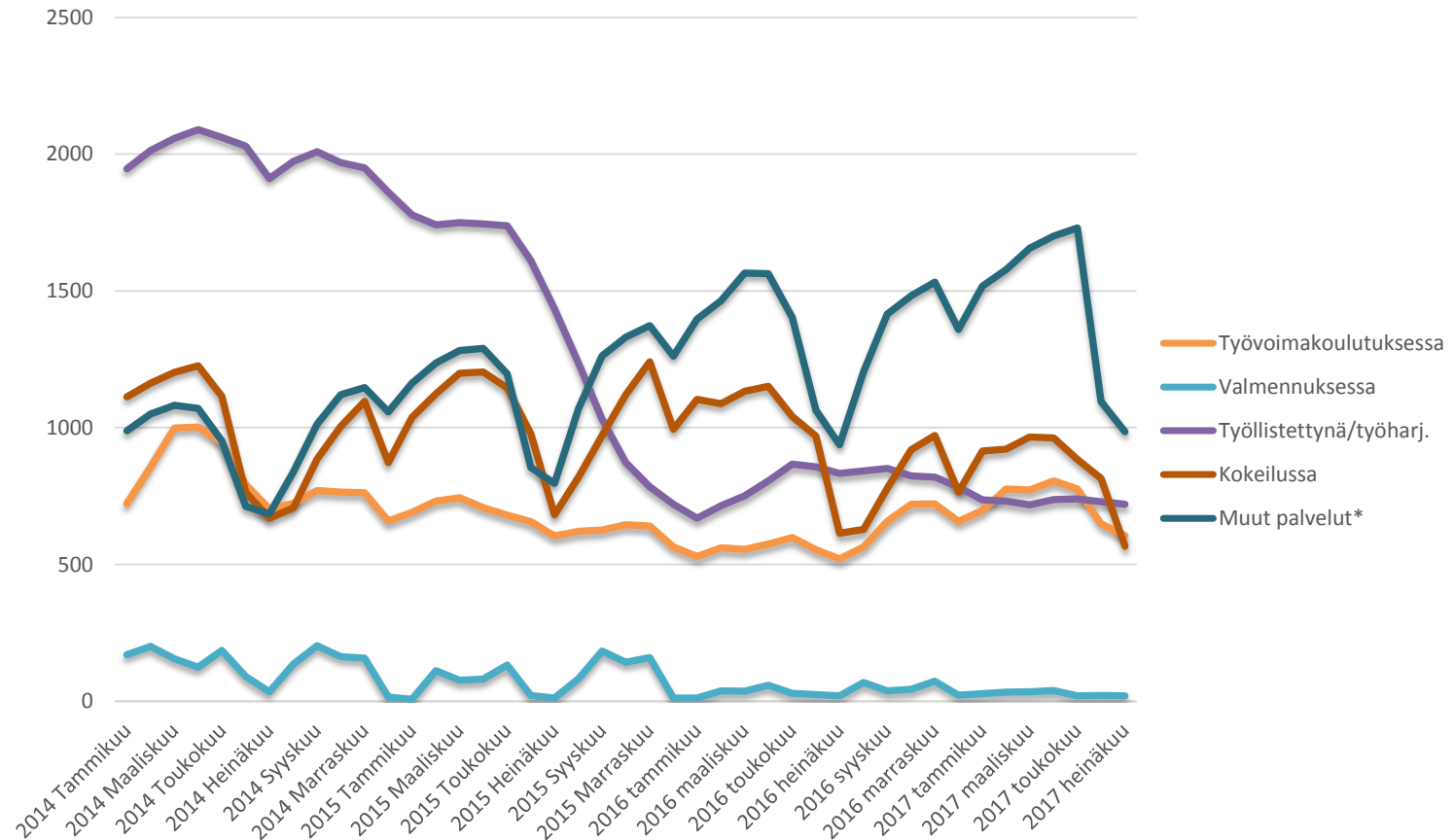
YHTEENSÄ	2016 heinäkuu	2017 heinäkuu
KOKO MAA	20,5	21,8
UUSIMAA	19	21,7
Helsingin seutukunta	2016 heinäkuu	2017 heinäkuu
ESPOO	16,7	20,9
HELSINKI	19,6	22,3
HYVINKÄÄ	25,7	26,2
JÄRVENPÄÄ	15,7	19,1
KARKKILA	24,1	23,1
KAUNIAINEN	7,1	24
KERAVA	16,7	18,1
KIRKKONUMMI	15,6	22,7
LOHJA	17,2	22,8
MÄNTSÄLÄ	21,1	28,7
NURMIJÄRVI	23	19,6
PORNAINEN	19	25
SIPOO	11,6	14,3
SIUNTIO	10	35,3
TUUSULA	12,1	15,7
VANTAA	20,3	21,3
VIHTI	16,7	18,4

Raaseporin seutukunta	2016 heinäkuu	2017 heinäkuu
HANKO	35,7	38,2
INKOO	12	44,4
RAASEPORI	22,9	29,1
Porvoon seutukunta	2016 heinäkuu	2017 heinäkuu
ASKOLA	12,2	17,6
MYRSKYLÄ	26,7	12,5
PORVOO	17,8	16,9
PUKKILA	26,7	8,3
Loviisan seutukunta	2016 heinäkuu	2017 heinäkuu
LAPINJÄRVI	14,3	46,2
LOVIISA	14,3	18,6



Palveluissa olevat alle 25-vuotiaat työnhakijat Uudenmaan alueen kunnissa kuukauden lopussa

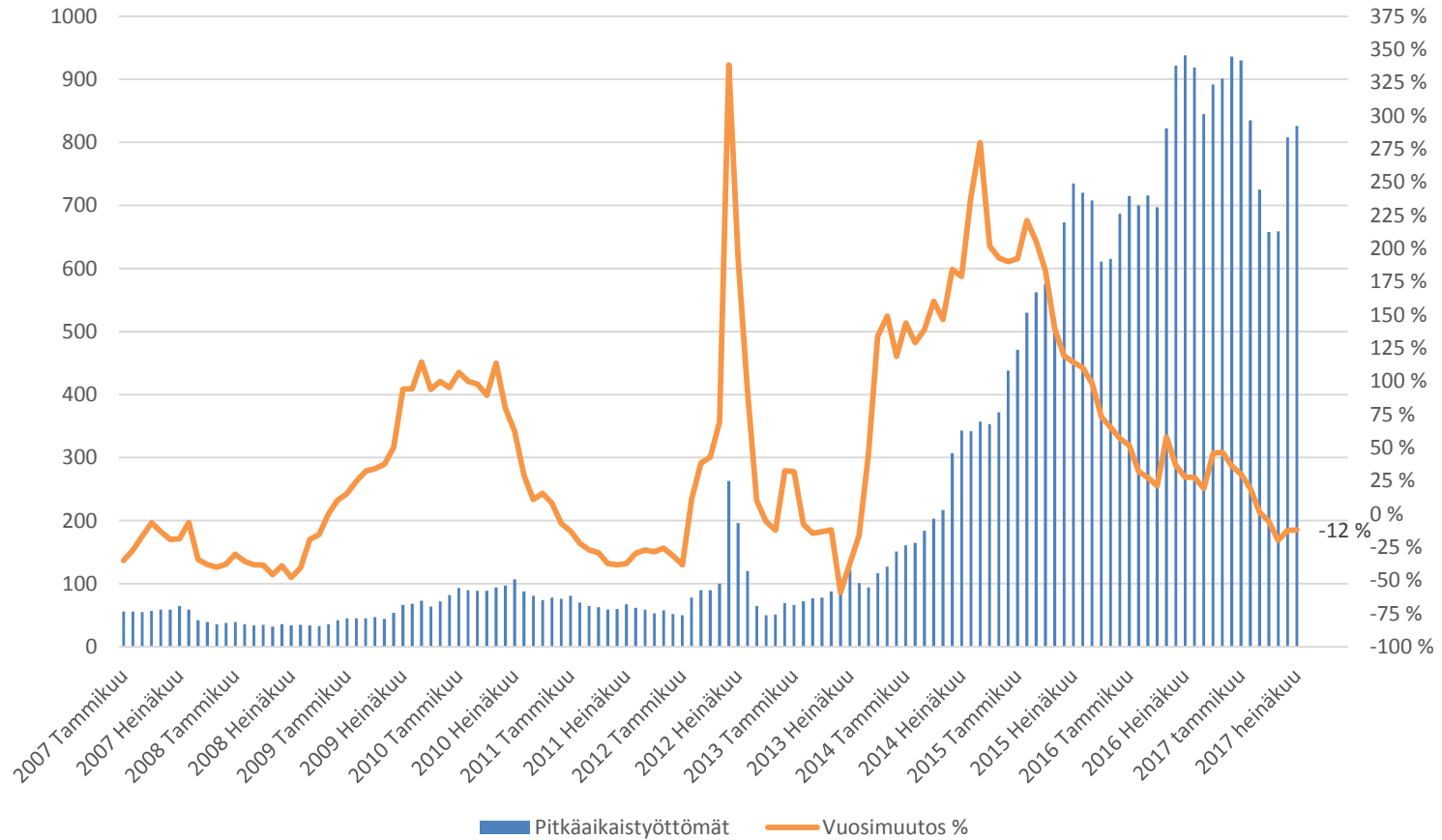
(Lähde: TEM/Työnvälitystilasto 4250.)



*Muut palvelut: vuorotteluvapaasijaiset, omaehtoinen opiskelu ja kuntouttava työtoiminta



Alle 25-v. pitkäaikaistyöttömät ja työttömyyden vuosimuutos (%) kuukauden lopussa Uudellamaalla (Lähde: TEM/Työnvälitystilasto 1207.)





Elinkeino-, liikenne- ja ympäristökeskus
Närings-, trafik- och miljöcentralen
Centre for Economic Development, Transport and the Environment

25-29-vuotiaat työttömät työnhakijat



25-29-v. työttömät työnhakijat kuukauden lopussa Uudenmaan alueen kunnissa sekä vuosimuutos (%)

(Lähde: TEM/Työnvälitystilasto 1207.)

Alue	2016 heinäkuu	2017 kesäkuu	2017 heinäkuu	Vuosimuutos (%)
KOKO MAA	42268	34678	36341	-14,0 %
UUSIMAA	12108	9846	10264	-15,2 %
Helsingin seutukunta	2016 heinäkuu	2017 kesäkuu	2017 heinäkuu	Vuosimuutos (%)
ESPOO	1734	1504	1598	-7,8 %
HELSINKI	5915	4800	4970	-16,0 %
HYVINKÄÄ	347	275	287	-17,3 %
JÄRVENPÄÄ	291	247	258	-11,3 %
KARKKILA	47	32	32	-31,9 %
KAUNIAINEN	32	26	25	-21,9 %
KERAVA	318	212	226	-28,9 %
KIRKKONUMMI	215	160	174	-19,1 %
LOHJA	254	219	225	-11,4 %
MÄNTSÄLÄ	71	59	66	-7,0 %
NURMIJÄRVI	124	115	121	-2,4 %
PORNAINEN	16	7	6	-62,5 %
SIPOO	61	47	43	-29,5 %
SIUNTIO	12	14	15	25,0 %
TUUSULA	125	124	124	-0,8 %
VANTAA	1801	1397	1463	-18,8 %
VIHTI	104	110	119	14,4 %

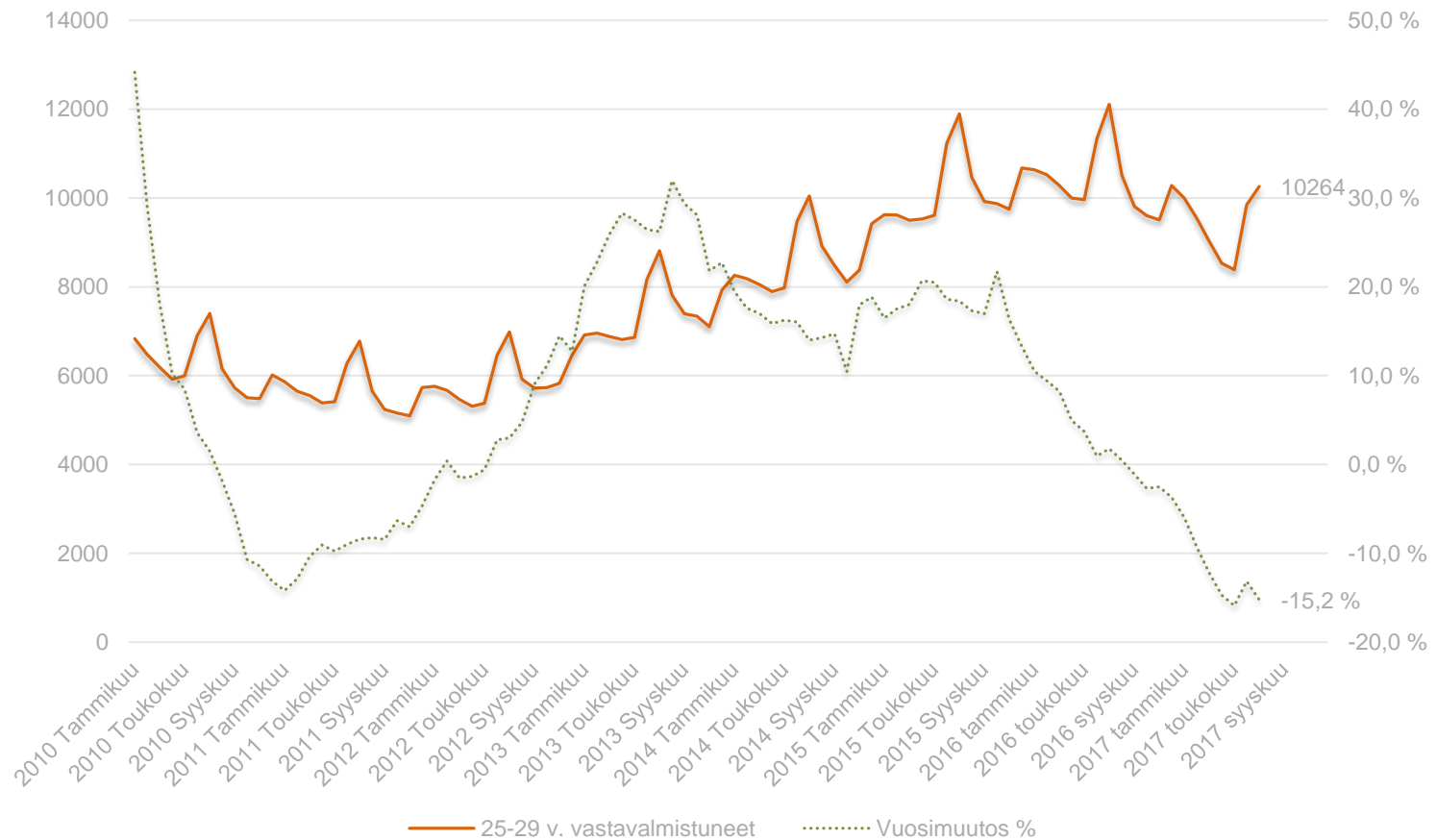
Raaseporin seutukunta	2016 heinäkuu	2017 kesäkuu	2017 heinäkuu	Vuosimuutos (%)
HANKO	52	36	34	-34,6 %
INKOO	16	14	17	6,3 %
RAASEPORI	156	133	133	-14,7 %
Porvoon seutukunta	2016 heinäkuu	2017 kesäkuu	2017 heinäkuu	Vuosimuutos (%)
ASKOLA	18	16	17	-5,6 %
MYRSKYLÄ	13	11	12	-7,7 %
PORVOO	285	220	225	-21,1 %
PUKKILA	7	5	6	-14,3 %
Loviisan seutukunta	2016 heinäkuu	2017 kesäkuu	2017 heinäkuu	Vuosimuutos (%)
LAPINJÄRVI	15	8	7	-53,3 %
LOVIISA	79	55	61	-22,8 %

.. = tietoa ei ole saatu, se on liian epävarma esitettäväksi tai se on salassapitosäännön alainen



25-29 -vuotiaat työttömät työnhakijat Uudellamaalla ja työttömyyden vuosimuutos (%)

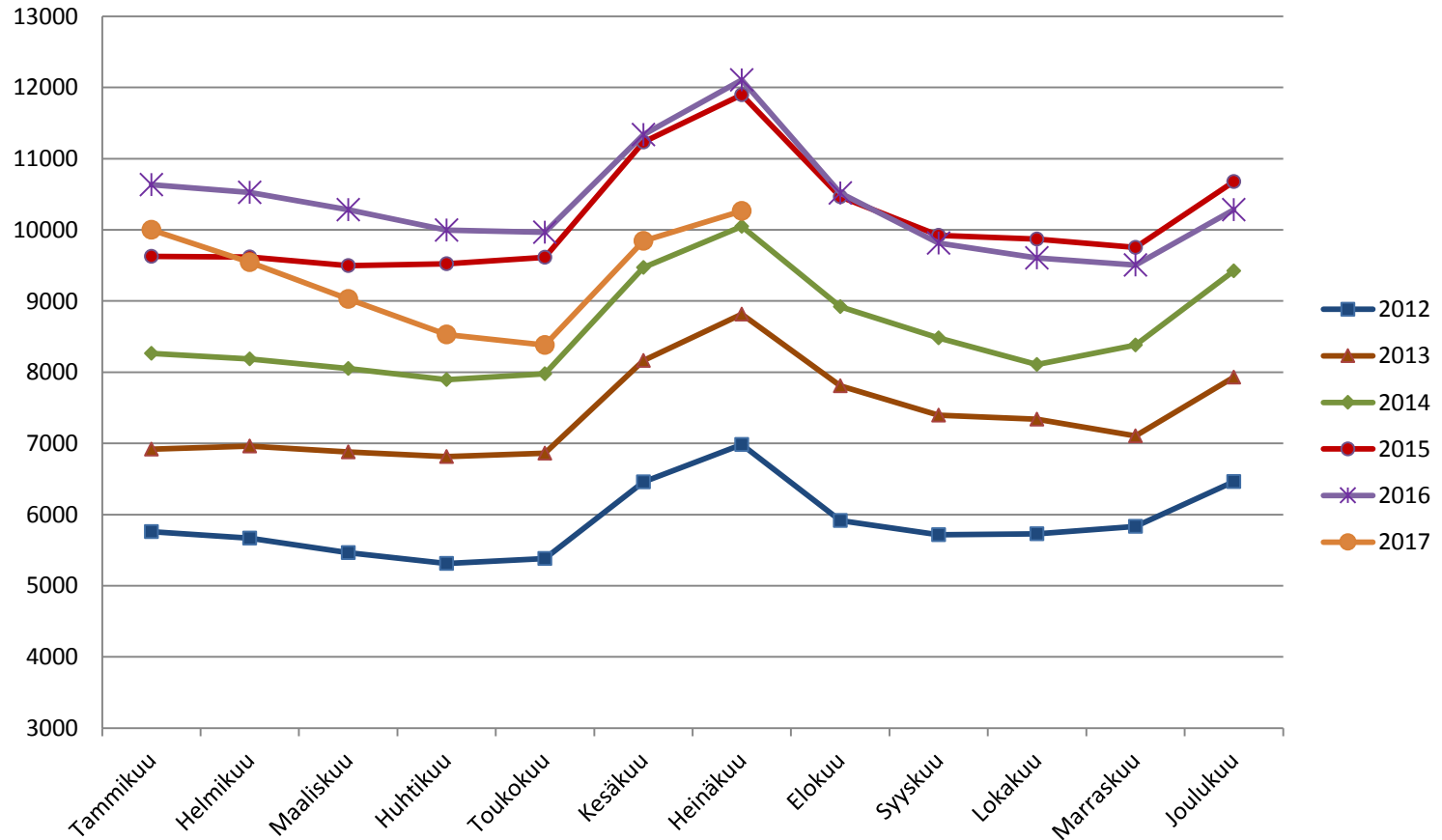
(Lähde: TEM/Työnvälitystilasto, 1207.)





25-29-v. työttömät työnhakijat kuukauden lopussa Uudellamaalla v. 2012-2017

(Lähde: TEM/Työnvälitystilasto 1207.)





25-29-vuotiaiden työttömien työnhakijoiden aktiivointiaste (%) kuukauden lopussa Uudenmaan alueen kunnissa (Lähde: TEM/Työnvälitystilasto 1355.)

Alue	2016 heinäkuu	2017 heinäkuu
KOKO MAA	28,6	31,1
UUSIMAA	26,5	30,4
Helsingin seutukunta	2016 Heinäkuu	2017 heinäkuu
ESPOO	26,4	31,4
HELSINKI	26	29,3
HYVINKÄÄ	29,8	33,7
JÄRVENPÄÄ	26,5	29,1
KARKKILA	31,9	47,5
KAUNIAINEN	23,8	28,6
KERAVA	22,8	32,1
KIRKKONUMMI	25,3	25,6
LOHJA	24,4	29,7
MÄNTSÄLÄ	26,8	30,5
NURMIJÄRVI	27,9	29,2
PORNAINEN	23,8	45,5
SIPOO	22,8	31,7
SIUNTIO	25	11,8
TUUSULA	26	26,6
VANTAA	28,4	33,3
VIHTI	28,8	31,2

Raaseporin seutukunta	2016 heinäkuu	2017 heinäkuu
HANKO	28,8	41,4
INKOO	40,7	34,6
RAASEPORI	30	32,5
Porvoon seutukunta	2016 heinäkuu	2017 heinäkuu
ASKOLA	30,8	19
MYRSKYLÄ	27,8	7,7
PORVOO	25,6	25
PUKKILA	12,5	40
Loviisan seutukunta	2016 heinäkuu	2017 heinäkuu
LAPINJÄRVI	16,7	36,4
LOVIISA	23,3	24,7

.. = tietoa ei ole saatu,
 se on liian epävarma
 esitettäväksi tai se on
 salassapitosäännön
 alainen



Elinkeino-, liikenne- ja ympäristökeskus
Närings-, trafik- och miljöcentralen
Centre for Economic Development, Transport and the Environment

20-29-v. ilman peruskoulunjälkeistä tutkintoa olevat työttömät työnhakijat



Ilman peruskoulun jälkeistä tutkintoa olevat 20-29 vuotiaat työttömät työnhakijat Uudenmaan alueen kunnissa kuukauden lopussa (Lähde: TEM/Työnvälitystilasto, 1207.)

Alue	2016 heinäkuu	2017 kesäkuu	2017 heinäkuu	Vuosimuutos (%)
KOKO MAA	20 485	16 395	17 223	-15,9 %
UUSIMAA	6 831	5 357	5 585	-18,2 %
Helsingin seutukunta	2016 heinäkuu	2017 kesäkuu	2017 heinäkuu	Vuosimuutos (%)
ESPOO	961	844	909	-5,4 %
HELSINKI	2954	2248	2306	-21,9 %
HYVINKÄÄ	208	155	154	-26,0 %
JÄRVENPÄÄ	196	166	170	-13,3 %
KARKKILA	48	31	31	-35,4 %
KAUNIAINEN	18	9	15	-16,7 %
KERAVA	205	130	138	-32,7 %
KIRKKONUMMI	153	113	118	-22,9 %
LOHJA	187	138	132	-29,4 %
MÄNTSÄLÄ	38	35	37	-2,6 %
NURMIJÄRVI	69	63	65	-5,8 %
PORNAINEN	9	6	6	-33,3 %
SIPOO	32	24	29	-9,4 %
SIUNTIO	12	11	11	-8,3 %
TUUSULA	87	74	77	-11,5 %
VANTAA	1123	860	905	-19,4 %
VIHTI	83	69	78	-6,0 %

Raaseporin seutukunta	2016 heinäkuu	2017 kesäkuu	2017 heinäkuu	Vuosimuutos (%)
HANKO	33	20	17	-48,5 %
INKOO	11	9	12	9,1 %
RAASEPORI	96	101	99	3,1 %
Porvoon seutukunta	2016 heinäkuu	2017 kesäkuu	2017 heinäkuu	Vuosimuutos (%)
ASKOLA	12	8	10	-16,7 %
MYRSKYLÄ	8	7	7	-12,5 %
PORVOO	213	178	198	-7,0 %
PUKKILA	50,0 %
Loviisan seutukunta	2016 heinäkuu	2017 kesäkuu	2017 heinäkuu	Vuosimuutos (%)
LAPINJÄRVI	9	7	8	-11,1 %
LOVIISA	64	48	50	-21,9 %

.. = tietoa ei ole saatu,
se on liian epävarma
esitettäväksi tai se on
salassapitosäännön
alainen



Elinkeino-, liikenne- ja ympäristökeskus
Närings-, trafik- och miljöcentralen
Centre for Economic Development, Transport and the Environment

■ Lisätietoa:

- Tutkija Santtu Sundvall, Uudenmaan ELY-keskus
(tutkimus.uusimaa@ely-keskus.fi)