



Elinkeino-, liikenne- ja ympäristökeskus
Närings-, trafik- och miljöcentralen
Centre for Economic Development, Transport and the Environment

Nuorisotyöttömyyden seuranta Uudenmaan alueella, heinäkuu 2016

Uudenmaan ELY-keskus



Seurantaan liittyvä käsitteistö

- **Virta yli 3 kk työttömyyteen %** = Kuukauden aikana 3 kuukauden työttömyysrajan ylittäneiden henkilöiden osuus kaikista 3 kk sitten alkaneista työttömyysjaksoista.
- **Aktivointiaste %** = TE-palveluissa laskentapäivänä olevien osuus palveluissa olleiden ja työttömien työnhakijoiden yhteissummasta
- **Muissa palveluissa olevat** = laskettu yhteen vuorotteluvapaasijaiset, omaehtoinen opiskelu sekä kuntouttava työtoiminta



Nuoret työttömät työnhakijat kuukauden lopussa Uudellamaalla

(Lähde: TEM/Työnvälitystilasto 1207.)

	2015 heinäkuu	2016 kesäkuu	2016 heinäkuu	Vuosi- muutos 2015- 2016 (%)
Alle 25-v.	13023	11910	12468	-4,3 %
-Alle 20-v.	2992	2631	2733	-8,7 %
25-29-v.	11897	11339	12108	1,8 %
<i>Kaikki alle 30-v.</i>	24920	23249	24576	-1,4 %
20-29-v. ilman peruskoulun jälk. tutkintoa (NAO)	7 116	6 485	6 831	-4,0 %



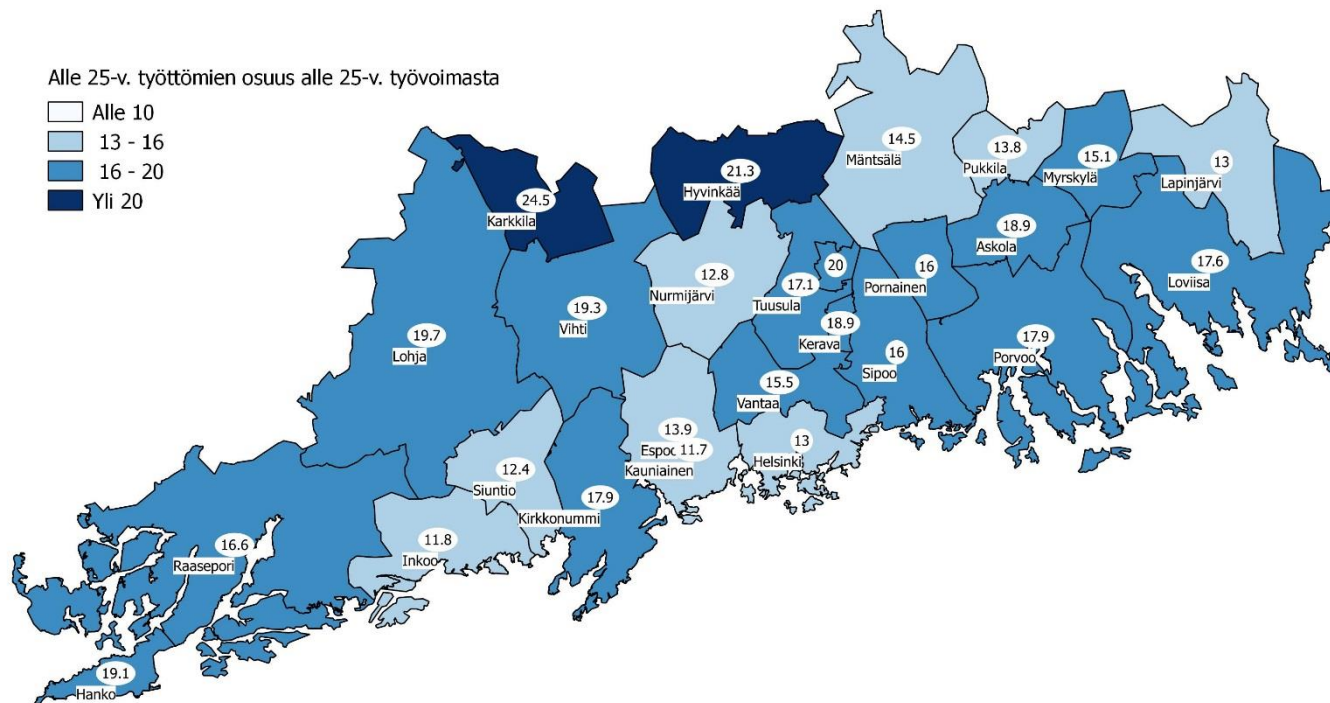
Elinkeino-, liikenne- ja ympäristökeskus
Närings-, trafik- och miljöcentralen
Centre for Economic Development, Transport and the Environment

Alle 25-vuotiaat



Alle 25-vuotiaiden työttömien työnhakijoiden osuus alle 25-vuotiaasta työvoimasta Uudenmaan alueen kunnissa (%)

(Lähde: TEM/Työnvälitystilasto 1263.)





Alle 25-v. työttömät työnhakijat Uudenmaan alueen kunnissa sekä vuosimuutos (%) kuukauden lopussa (Lähde: TEM/Työnvälitystilasto 1207.)

Alue	2015 heinäkuu	2016 kesäkuu	2016 heinäkuu	Vuosimuutos (%)
KOKO MAA	57048	54229	54827	-3,9 %
UUSIMAA	13023	11910	12468	-4,3 %
Helsingin seutukunta	2015 heinäkuu	2016 kesäkuu	2016 heinäkuu	Vuosimuutos (%)
ESPOO	1934	1733	1857	-4,0 %
HELSINKI	5085	4535	4740	-6,8 %
HYVINKÄÄ	520	501	522	0,4 %
JÄRVENPÄÄ	456	449	451	-1,1 %
KARKKILA	79	77	82	3,8 %
KAUNIAINEN	57	47	52	-8,8 %
KERAVA	400	387	395	-1,3 %
KIRKKONUMMI	291	221	255	-12,4 %
LOHJA	516	408	428	-17,1 %
MÄNTSÄLÄ	120	126	120	0,0 %
NURMIJÄRVI	259	221	218	-15,8 %
PORNAINEN	32	32	34	6,3 %
SIPOO	121	114	114	-5,8 %
SIUNTIO	17	20	27	58,8 %
TUUSULA	241	261	261	8,3 %
VANTAA	1759	1694	1799	2,3 %
VIHTI	242	209	220	-9,1 %

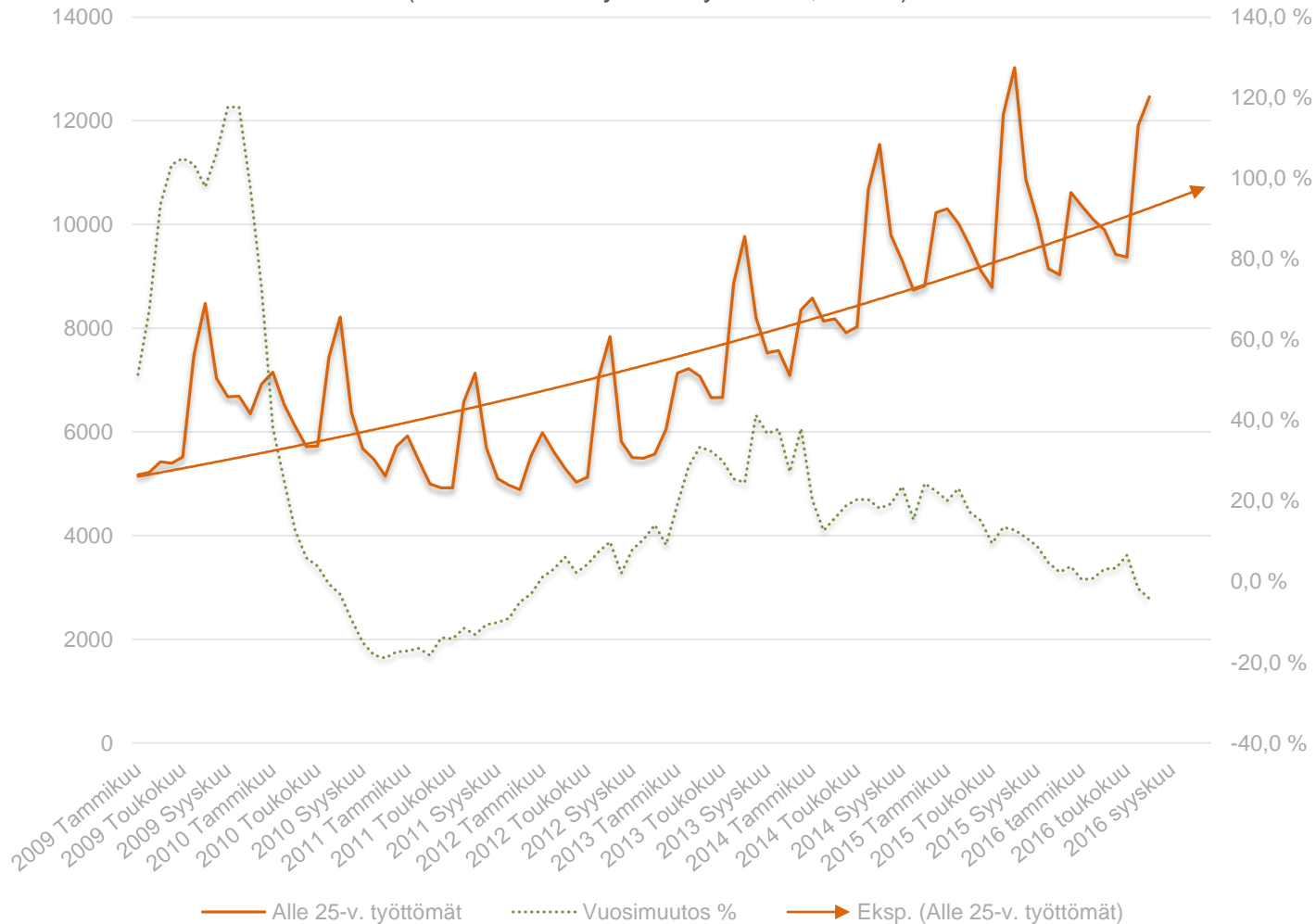
Raaseporin seutukunta	2015 heinäkuu	2016 kesäkuu	2016 heinäkuu	Vuosimuutos (%)
HANKO	50	52	54	8,0 %
INKOO	21	21	22	4,8 %
RAASEPORI	200	204	199	-0,5 %
Porvoon seutukunta	2015 heinäkuu	2016 kesäkuu	2016 heinäkuu	Vuosimuutos (%)
ASKOLA	39	40	36	-7,7 %
MYRSKYLÄ	13	9	11	-15,4 %
PORVOO	442	433	452	2,3 %
PUKKILA	14	13	11	-21,4 %
Loviisan seutukunta	2015 heinäkuu	2016 kesäkuu	2016 heinäkuu	Vuosimuutos (%)
LAPINJÄRVI	13	13	12	-7,7 %
LOVIISA	102	90	96	-5,9 %

.. = tietoa ei ole saatu, se on liian epävarma esitettäväksi tai se on salassapitosäännön alainen



Alle 25 -vuotiaat työttömät työnhakijat Uudellamaalla ja työttömyyden vuosimuutos (%)

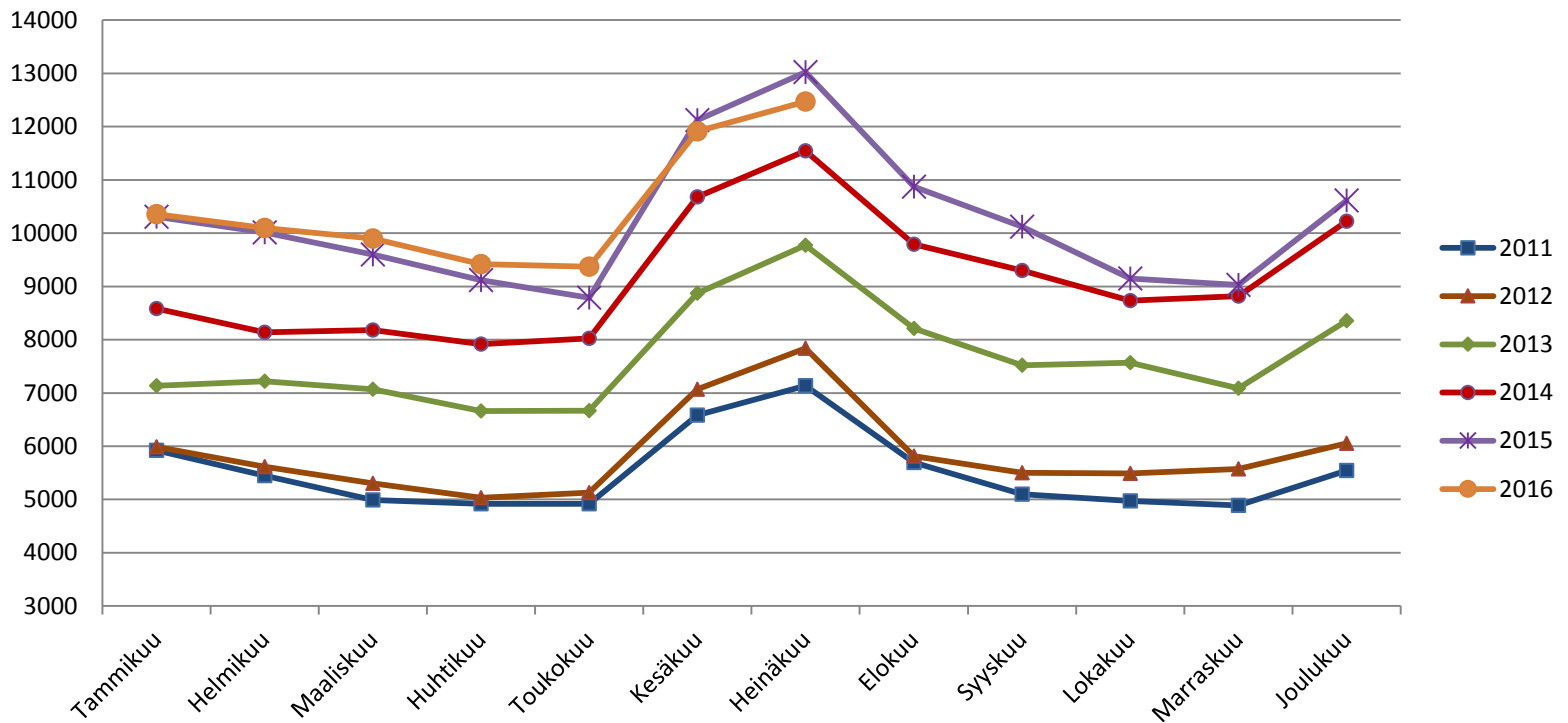
(Lähde: TEM/Työnvälitystilasto, 1207.)





Alle 25-v. työttömät työnhakijat kuukauden lopussa Uudellamaalla v. 2011-2016

(Lähde: TEM/Työnvälitystilasto 1207.)





Elinkeino-, liikenne- ja ympäristökeskus

Närings-, trafik- och miljöcentralen

Centre for Economic Development, Transport and the Environment

Alle 25-vuotiaiden virta yli 3 kk työttömyyteen (%) kuukauden aikana

Uudenmaan alueen kunnissa

(Lähde: TEM/Työnvälitystilasto 1355.)

Alue	2015	2016
	heinäkuu	heinäkuu
KOKO MAA	38,4	38,4
UUSIMAA	45,9	44,3
Helsingin seutukunta		
	2015	2016
	heinäkuu	heinäkuu
ESPOO	54,6	45,1
HELSINKI	44,1	42,9
HYVINKÄÄ	41,6	35,2
JÄRVENPÄÄ	43,8	50
KARKKILA	50	43,8
KAUNIAINEN	71,4	60
KERAVA	33,9	50,9
KIRKKONUMMI	51,2	37,8
LOHJA	65,7	49,2
MÄNTSÄLÄ	37,5	31,6
NURMIJÄRVI	59,6	51,4
PORNAINEN	0	50
SIPOO	25	58,8
SIUNTIO	21,4	60
TUUSULA	45,7	71,4
VANTAA	40,9	48,3
VIHTI	59,3	51,7

Raaseporin seutukunta	2015	2016
	heinäkuu	heinäkuu
HANKO	28,6	36,4
INKOO	0	50
RAASEPORI	38,6	17,1
Porvoon seutukunta		
	2015	2016
	heinäkuu	heinäkuu
ASKOLA	75	50
MYRSKYLÄ	0	50
PORVOO	47,5	48,5
PUKKILA	100	0
Loviisan seutukunta		
	2015	2016
	heinäkuu	heinäkuu
LAPINJÄRVI	0	0
LOVIISA	72,7	28,6

.. = tietoa ei ole saatu, se on liian epävarma esitettäväksi tai se on salassapitosäännön alainen



Alle 25-v. aktiivointiaste (%) kuukauden lopussa Uudenmaan alueen kunnissa (Lähde: TEM/Työnvälitystilasto 4250.)

	2015	2016
YHTEENSÄ	heinäkuu	heinäkuu
KOKO MAA	21,5	20,5
UUSIMAA	21,3	19
Helsingin seutukunta	2015	2016
	heinäkuu	heinäkuu
ESPOO	19,2	16,7
HELSINKI	20,9	19,6
HYVINKÄÄ	27,8	25,7
JÄRVENPÄÄ	17,1	15,7
KARKKILA	26,2	24,1
KAUNIAINEN	6,6	7,1
KERAVA	22,8	16,7
KIRKKONUMMI	16,1	15,6
LOHJA	18,5	17,2
MÄNTSÄLÄ	20	21,1
NURMIJÄRVI	23,1	23
PORNAINEN	20	19
SIPOO	20,9	11,6
SIUNTIO	26,1	10
TUUSULA	21,8	12,1
VANTAA	22,5	20,3
VIHTI	15,1	16,7

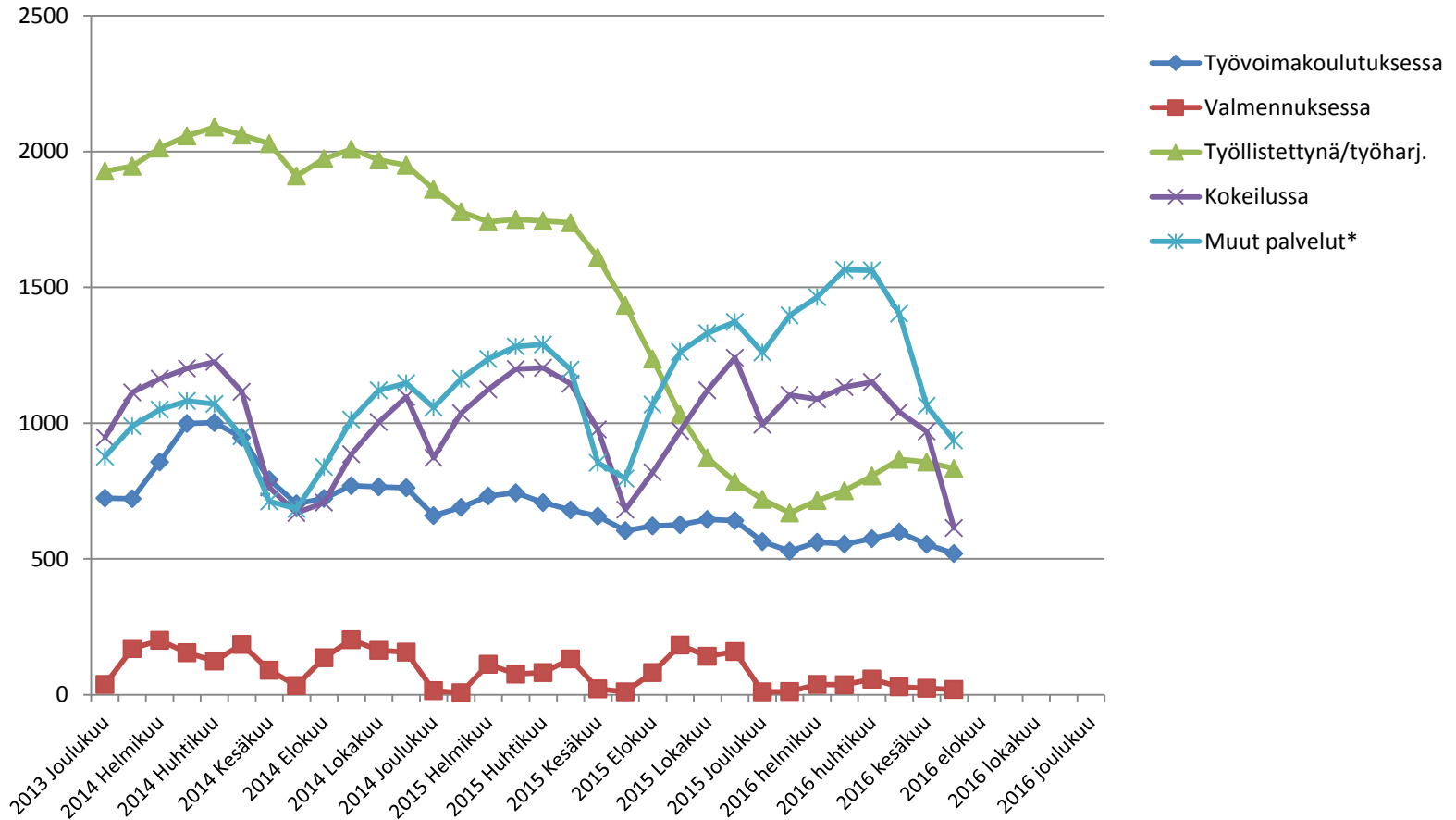
	2015	2016
Raaseporin seutukunta	heinäkuu	heinäkuu
HANKO	50	35,7
INKOO	34,4	12
RAASEPORI	32,9	22,9
Porvoon seutukunta	2015	2016
	heinäkuu	heinäkuu
ASKOLA	22	12,2
MYRSKYLÄ	27,8	26,7
PORVOO	19,3	17,8
PUKKILA	33,3	26,7
Loviisan seutukunta	2015	2016
	heinäkuu	heinäkuu
LAPINJÄRVI	23,5	14,3
LOVIISA	27,7	14,3

.. = tietoa ei ole saatu, se on liian epävarma esitettäväksi tai se on salassapitosäännön alainen



Palveluissa olevat alle 25-vuotiaat työnhakijat Uudenmaan alueen kunnissa kuukauden lopussa

(Lähde: TEM/Työnvälitystilasto 4250.)





Elinkeino-, liikenne- ja ympäristökeskus
Närings-, trafik- och miljöcentralen
Centre for Economic Development, Transport and the Environment

25-29-vuotiaat



25-29-v. työttömät työnhakijat kuukauden lopussa Uudenmaan alueen kunnissa sekä vuosimuutos (%)

(Lähde: TEM/Työnvälitystilasto 1207.)

Alue	2015 heinäkuu	2016 kesäkuu	2016 heinäkuu	Vuosimuutos (%)
KOKO MAA	42430	39989	42268	-0,4 %
UUSIMAA	11897	11339	12108	1,8 %
Helsingin seutukunta	2015 heinäkuu	2016 kesäkuu	2016 heinäkuu	Vuosimuutos (%)
ESPOO	1678	1625	1734	3,3 %
HELSINKI	5824	5499	5915	1,6 %
HYVINKÄÄ	346	309	347	0,3 %
JÄRVENPÄÄ	292	271	291	-0,3 %
KARKKILA	41	48	47	14,6 %
KAUNIAINEN	30	31	32	6,7 %
KERAVA	284	308	318	12,0 %
KIRKKONUMMI	191	194	215	12,6 %
LOHJA	250	245	254	1,6 %
MÄNTSÄLÄ	83	73	71	-14,5 %
NURMIJÄRVI	123	118	124	0,8 %
PORNAINEN	16	14	16	0,0 %
SIPOO	42	58	61	45,2 %
SIUNTIO	10	10	12	20,0 %
TUUSULA	141	119	125	-11,3 %
VANTAA	1790	1698	1801	0,6 %
VIHTI	138	102	104	-24,6 %

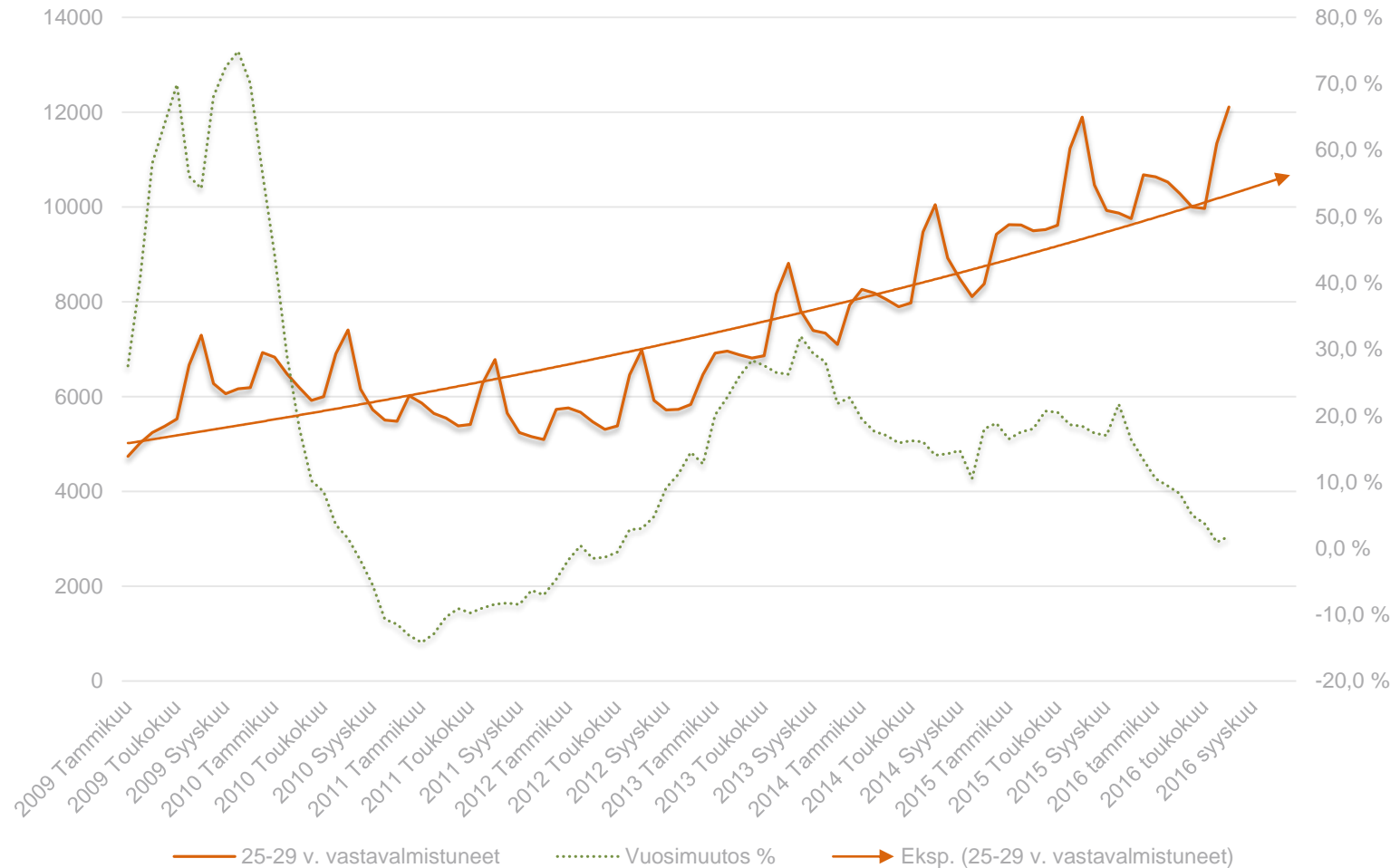
Raaseporin seutukunta	2015 heinäkuu	2016 kesäkuu	2016 heinäkuu	Vuosimuutos (%)
HANKO	42	44	52	23,8 %
INKOO	16	16	16	0,0 %
RAASEPORI	154	153	156	1,3 %
Porvoon seutukunta	2015 heinäkuu	2016 kesäkuu	2016 heinäkuu	Vuosimuutos (%)
ASKOLA	23	15	18	-21,7 %
MYRSKYLÄ	13	12	13	0,0 %
PORVOO	271	277	285	5,2 %
PUKKILA	8	5	7	-12,5 %
Loviisan seutukunta	2015 heinäkuu	2016 kesäkuu	2016 heinäkuu	Vuosimuutos (%)
LAPINJÄRVI	12	15	15	25,0 %
LOVIISA	79	80	79	0,0 %

.. = tietoa ei ole saatu, se on liian epävarma esitettäväksi tai se on salassapitosäännön alainen



25-29 -vuotiaat työttömät työnhakijat Uudellamaalla ja työttömyyden vuosimuutos (%)

(Lähde: TEM/Työnvälitystilasto, 1207.)





25-29-vuotiaiden työttömien työnhakijoiden virta yli 3 kk työttömyyteen (%) kuukauden aikana Uudenmaan alueen kunnissa (Lähde: TEM/Työnvälitystilasto 1355.)

Alue	2015 heinäkuu	2016 heinäkuu
KOKO MAA	51,8	52
UUSIMAA	62,3	58,8
Helsingin seutukunta		
	2015 heinäkuu	2016 heinäkuu
ESPOO	57,9	59
HELSINKI	61,4	60,7
HYVINKÄÄ	60	54,1
JÄRVENPÄÄ	73,3	62,5
KARKKILA	66,7	83,3
KAUNIAINEN	100	100
KERAVA	70,8	70,8
KIRKKONUMMI	75	63,3
LOHJA	55,6	48
MÄNTSÄLÄ	50	62,5
NURMIJÄRVI	63,6	50
PORNAINEN	100	50
SIPOO	0	83,3
SIUNTIO	40	0
TUUSULA	125	43,8
VANTAA	67,5	60,8
VIHTI	46,7	35,7

Raaseporin seutukunta	2015 heinäkuu	2016 heinäkuu
HANKO	33,3	0
INKOO	66,7	0
RAASEPORI	50	40,9
Porvoon seutukunta		
	2015 heinäkuu	2016 heinäkuu
ASKOLA	0	33,3
MYRSKYLÄ	0	100
PORVOO	85,7	39,5
PUKKILA	0	0
Loviisan seutukunta		
	2015 heinäkuu	2016 heinäkuu
LAPINJÄRVI	100	0
LOVIISA	55,6	66,7

.. = tietoa ei ole saatu, se on liian epävarma esitettäväksi tai se on salassapitosäännön alainen



Elinkeino-, liikenne- ja ympäristökeskus
Närings-, trafik- och miljöcentralen
Centre for Economic Development, Transport and the Environment

20-29-v. ilman peruskoulunjälkeistä tutkintoa olevat työttömät työnhakijat



Ilman peruskoulun jälkeistä tutkintoa olevat 20-29 vuotiaat työttömät työnhakijat Uudenmaan alueen kunnissa kuukauden lopussa (Lähde: TEM/Työnvälitystilasto, 1207.)

Alue	2015	2016	2016	Vuosi- muutos (%)
	heinäkuu	kesäkuu	heinäkuu	
Koko maa	21 113	19 450	20 485	-3,0 %
Uusimaa	7 116	6 485	6 831	-4,0 %
Helsingin seutukunta	2015	2016	2016	Vuosi- muutos (%)
heinäkuu	kesäkuu	heinäkuu		
ESPOO	1006	923	961	-4,5 %
HELSINKI	3231	2824	2954	-8,6 %
HYVINKÄÄ	216	188	208	-3,7 %
JÄRVENPÄÄ	169	193	196	16,0 %
KARKKILA	36	44	48	33,3 %
KAUNIAINEN	16	15	18	12,5 %
KERAVA	165	200	205	24,2 %
KIRKKONUMMI	121	128	153	26,4 %
LOHJA	198	173	187	-5,6 %
MÄNTSÄLÄ	42	37	38	-9,5 %
NURMIJÄRVI	89	70	69	-22,5 %
PORNAINEN	11	9	9	-18,2 %
SIPOO	31	25	32	3,2 %
SIUNTIO	9	9	12	33,3 %
TUUSULA	92	83	87	-5,4 %
VANTAA	1111	1056	1123	1,1 %
VIHTI	107	80	83	-22,4 %

Raaseporin seutukunta	2015	2016	2016	Vuosi- muutos (%)
	heinäkuu	kesäkuu	heinäkuu	
HANKO	37	31	33	-10,8 %
INKOO	8	10	11	37,5 %
RAASEPORI	109	94	96	-11,9 %
Porvoon seutukunta	2015	2016	2016	Vuosi- muutos (%)
heinäkuu	kesäkuu	heinäkuu		
ASKOLA	19	11	12	-36,8 %
MYRSKYLÄ	8	8	8	0,0 %
PORVOO	217	199	213	-1,8 %
PUKKILA	-33,3 %
Loviisan seutukunta	2015	2016	2016	Vuosi- muutos (%)
heinäkuu	kesäkuu	heinäkuu		
LAPINJÄRVI	8	9	9	12,5 %
LOVIISA	57	63	64	12,3 %

.. = tietoa ei ole saatu, se on liian epävarma esitettäväksi tai se on salassapitosäännön alainen