



Elinkeino-, liikenne- ja ympäristökeskus
Närings-, trafik- och miljöcentralen
Centre for Economic Development, Transport and the Environment

Nuorten työllisyyden seuranta Uudenmaan ELY-keskuksen alueella, elokuu 2017

Uudenmaan ELY-keskus
Tutkija Santtu Sundvall



Nuoret työttömät työnhakijat kuukauden lopussa Uudellamaalla (Lähde: TEM/Työnvälitystilasto 1207.)

	2016 elokuu	2017 heinäkuu	2017 elokuu	Vuosi- muutos 2015-2016 (%)
Alle 25-v.	10 597	10 433	8 139	-23,2 %
-Alle 20-v.	2363	2395	1775	-24,9 %
25-29-v.	10 518	10 264	8 634	-17,9 %
<i><u>Kaikki alle 30-v.</u></i>	21115	20697	16773	-20,6 %
20-29-v. ilman peruskoulun jälk. tutkintoa (NAO)	6 030	5 585	4803	-20,3 %



Elinkeino-, liikenne- ja ympäristökeskus
Närings-, trafik- och miljöcentralen
Centre for Economic Development, Transport and the Environment

Alle 25-vuotiaat työttömät työnhakijat



Alle 25-v. työttömät työnhakijat Uudenmaan alueen kunnissa sekä vuosimuutos (%) kuukauden lopussa (Lähde: TEM/Työnvälitystilasto 1207.)

Alue	2016	2017	Vuosimuutos (%)
	elokuu	heinäkuu 2017 elokuu	
KOKO MAA	46 161	45 699 36 587	-20,7 %
UUSIMAA	10 597	10 433 8 139	-23,2 %
Helsingin seutukunta	2016	2017	Vuosimuutos (%)
	elokuu	heinäkuu 2017 elokuu	
ESPOO	1561	1668 1250	-19,9 %
HELSINKI	4067	3847 2973	-26,9 %
HYVINKÄÄ	413	425 335	-18,9 %
JÄRVENPÄÄ	348	390 295	-15,2 %
KARKKILA	78	60 60	-23,1 %
KAUNIAINEN	48	38 27	-43,8 %
KERAVA	325	308 253	-22,2 %
KIRKKONUMMI	232	215 161	-30,6 %
LOHJA	376	318 264	-29,8 %
MÄNTSÄLÄ	118	87 69	-41,5 %
NURMIJÄRVI	195	213 179	-8,2 %
PORNAINEN	30	24 17	-43,3 %
SIPOO	83	108 84	1,2 %
SIUNTIO	19	22 10	-47,4 %
TUUSULA	208	193 149	-28,4 %
VANTAA	1544	1617 1255	-18,7 %
VIHTI	182	168 140	-23,1 %

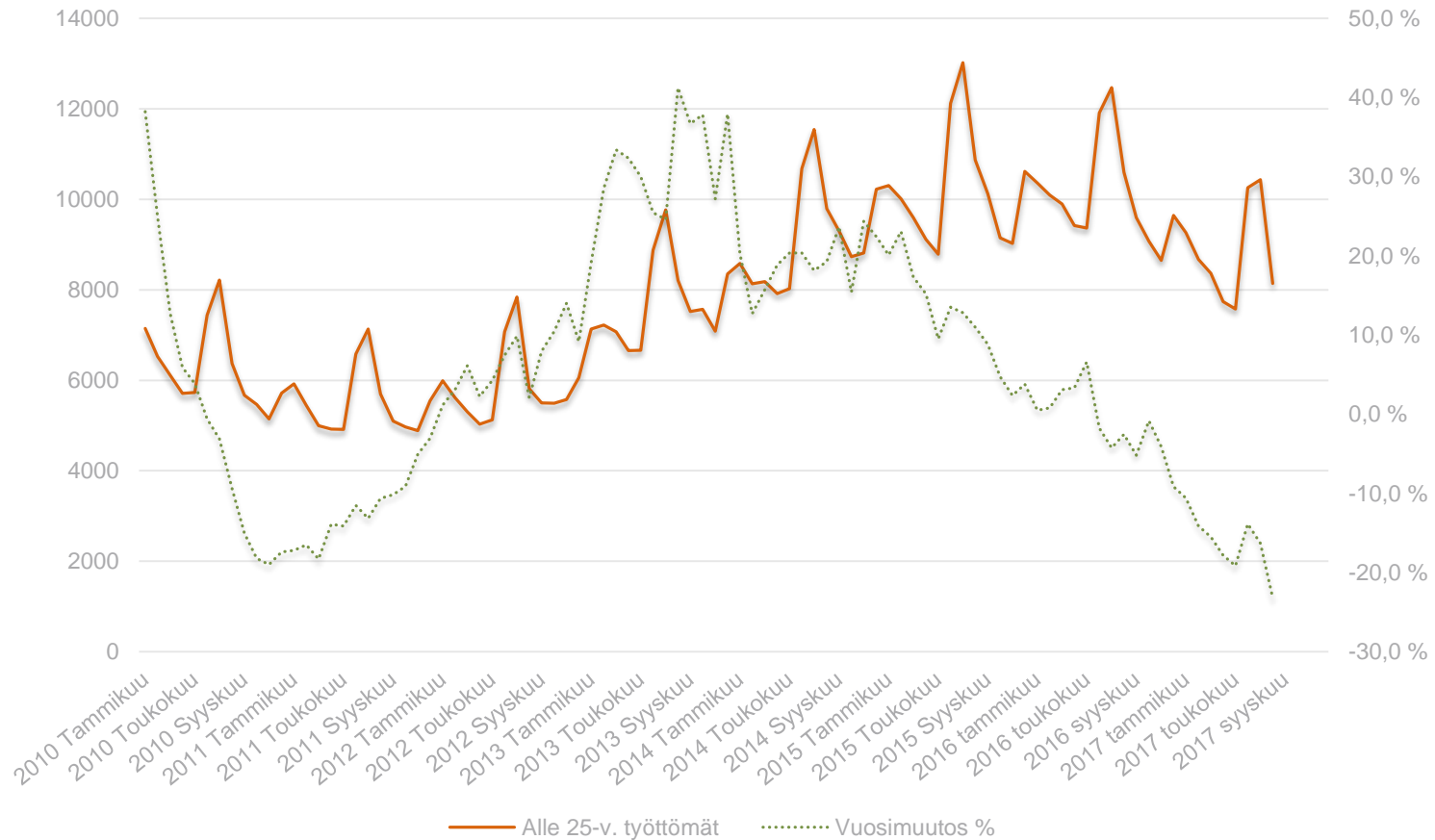
Raaseporin seutukunta	2016	2017	Vuosimuutos (%)
	elokuu	heinäkuu 2017 elokuu	
HANKO	44	34 28	-36,4 %
INKOO	20	25 18	-10,0 %
RAASEPORI	171	151 140	-18,1 %
Porvoon seutukunta	2016	2017	Vuosimuutos (%)
	elokuu	heinäkuu 2017 elokuu	
ASKOLA	26	28 24	-7,7 %
MYRSKYLÄ	16	14 8	-50,0 %
PORVOO	394	392 322	-18,3 %
PUKKILA	13	11 9	-30,8 %
Loviisan seutukunta	2016	2017	Vuosimuutos (%)
	elokuu	heinäkuu 2017 elokuu	
LAPINJÄRVI	12	7 13	8,3 %
LOVIISA	74	70 56	-24,3 %

.. = tietoa ei ole saatu, se on
liian epävarma esitettäväksi tai
se on salassapitosäännön
alainen



Alle 25 -vuotiaat työttömät työnhakijat Uudellamaalla ja työttömyyden vuosimuutos (%)

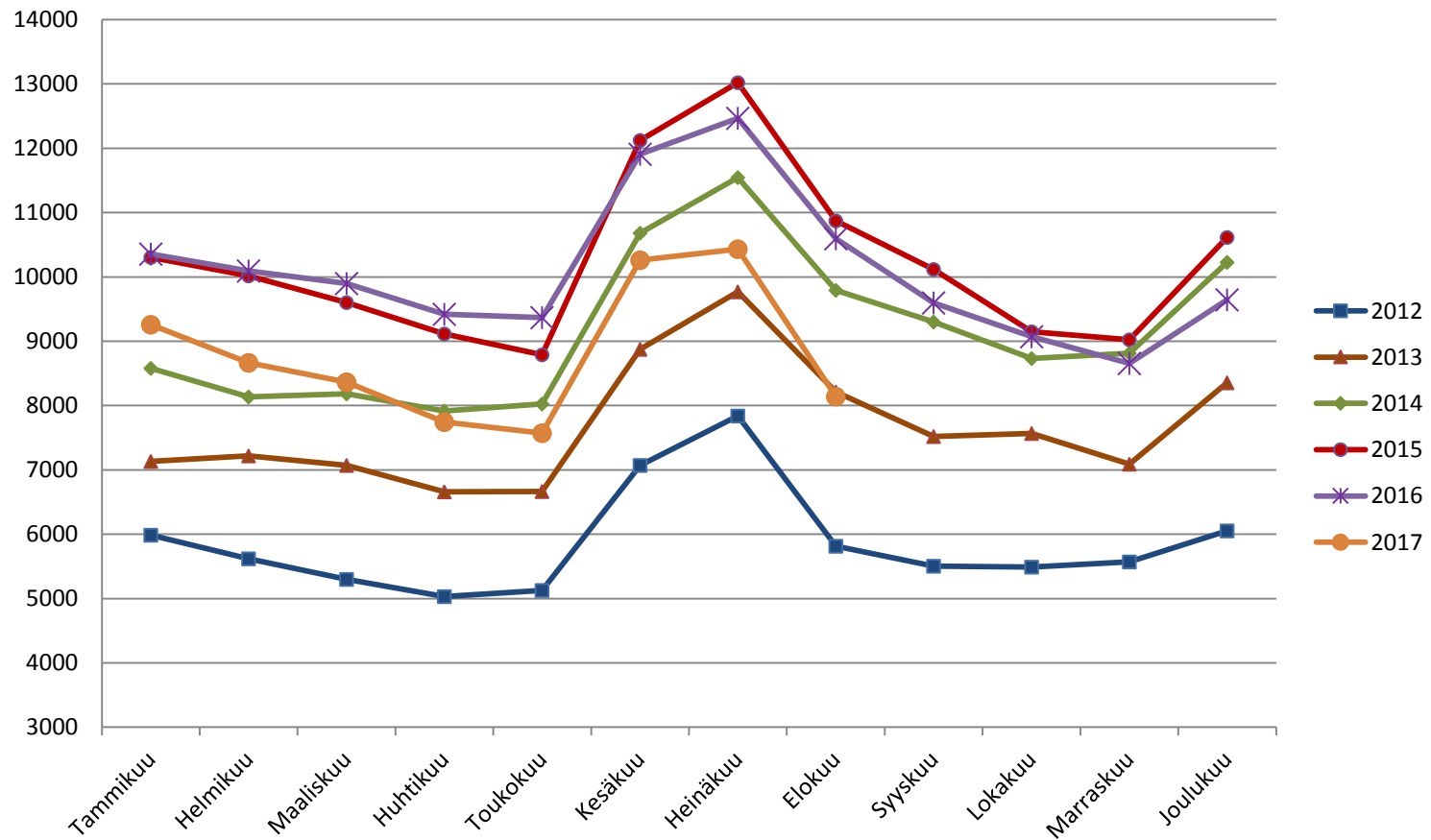
(Lähde: TEM/Työnvälitystilasto, 1207.)





Alle 25-v. työttömät työnhakijat kuukauden lopussa Uudellamaalla v. 2012-2017

(Lähde: TEM/Työnvälitystilasto 1207.)

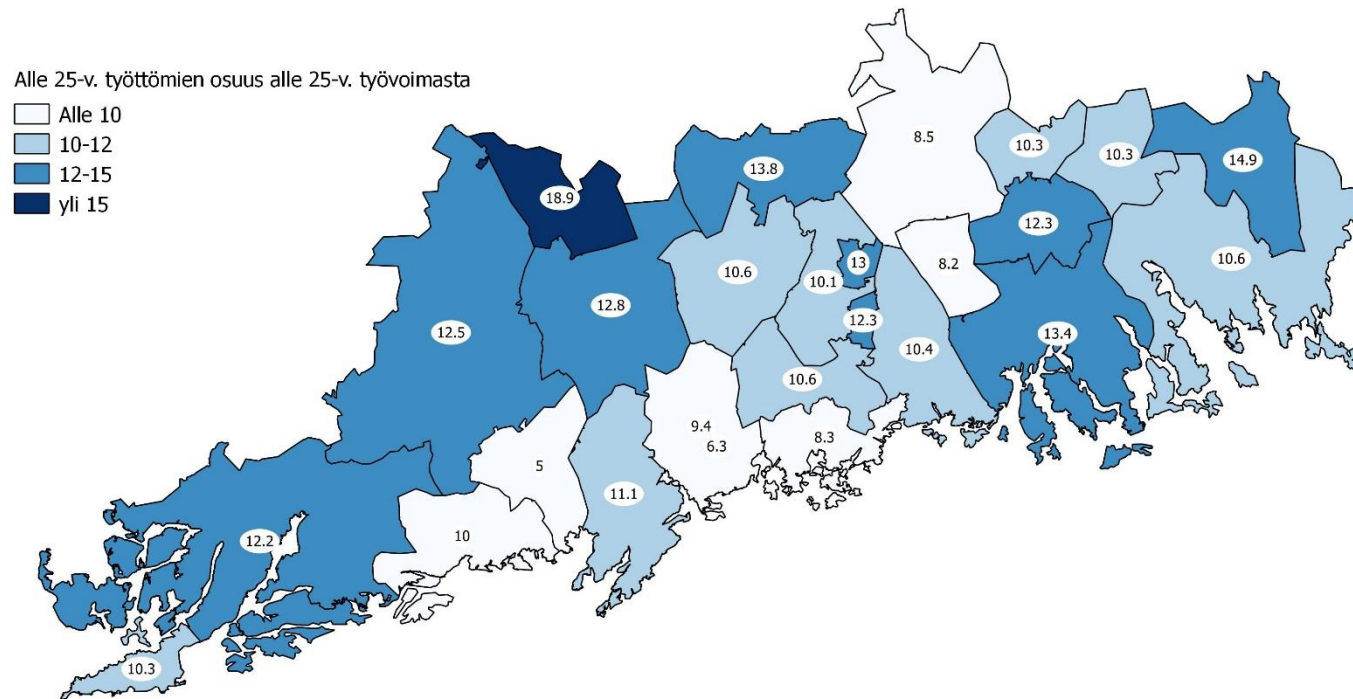




Elinkeino-, liikenne- ja ympäristökeskus
Närings-, trafik- och miljöcentralen
Centre for Economic Development, Transport and the Environment

Alle 25-vuotiaiden työttömien työnhakijoiden osuus alle 25-vuotiaasta työvoimasta Uudenmaan alueen kunnissa (%)

(Lähde: TEM/Työnvälitystilasto 1263.)





Elinkeino-, liikenne- ja ympäristökeskus
Närings-, trafik- och miljöcentralen
Centre for Economic Development, Transport and the Environment

Alle 25-v. aktiivointiaste (%) kuukauden lopussa Uudenmaan alueen kunnissa (Lähde: TEM/Työnvälitystilasto 4250.)

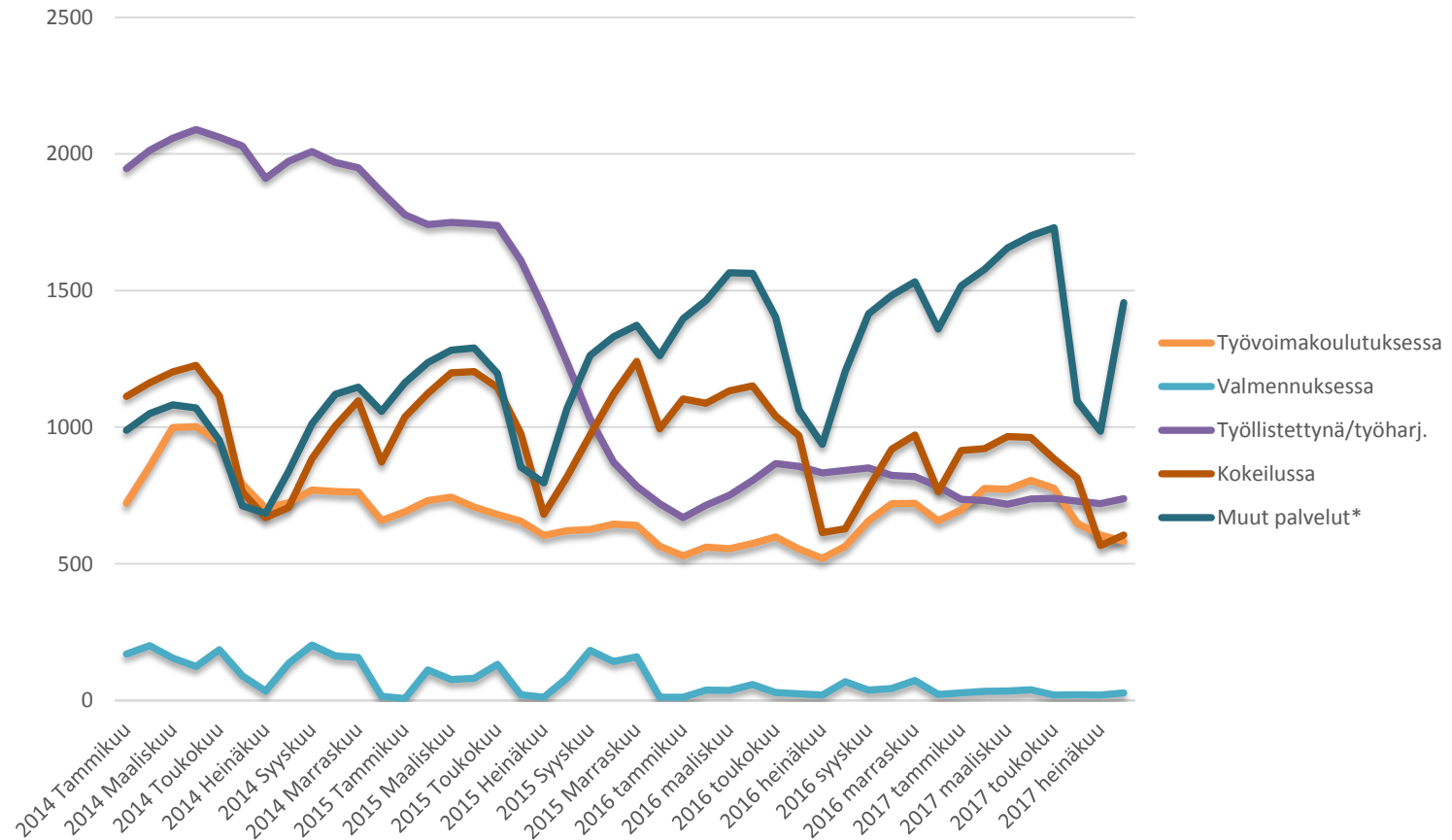
YHTEENSÄ	2016 elokuu	2017 elokuu
KOKO MAA	25,6	28,3
UUSIMAA	23,8	29,5
Helsingin seutukunta	2016 elokuu	2017 elokuu
ESPOO	21,9	29,9
HELSINKI	24,9	30,7
HYVINKÄÄ	29,6	28,7
JÄRVENPÄÄ	27,8	29,9
KARKKILA	22,8	21,1
KAUNIAINEN	14,3	32,5
KERAVA	21,1	25,1
KIRKKONUMMI	19,2	29,4
LOHJA	18,1	25,8
MÄNTSÄLÄ	20,3	32,4
NURMIJÄRVI	26,1	20,4
PORNAINEN	21,1	32
SIPOO	11,7	27,6
SIUNTIO	26,9	54,5
TUUSULA	13	18,6
VANTAA	24,8	31
VIHTI	21,6	20,5

Raaseporin seutukunta	2016 elokuu	2017 elokuu
HANKO	43,6	47,2
INKOO	9,1	55
RAASEPORI	25	30,7
Porvoon seutukunta	2016 elokuu	2017 elokuu
ASKOLA	16,1	20
MYRSKYLÄ	20	20
PORVOO	22,6	25,6
PUKKILA	23,5	10
Loviisan seutukunta	2016 elokuu	2017 elokuu
LAPINJÄRVI	14,3	35
LOVIISA	21,3	27,3



Palveluissa olevat alle 25-vuotiaat työnhakijat Uudenmaan alueen kunnissa kuukauden lopussa

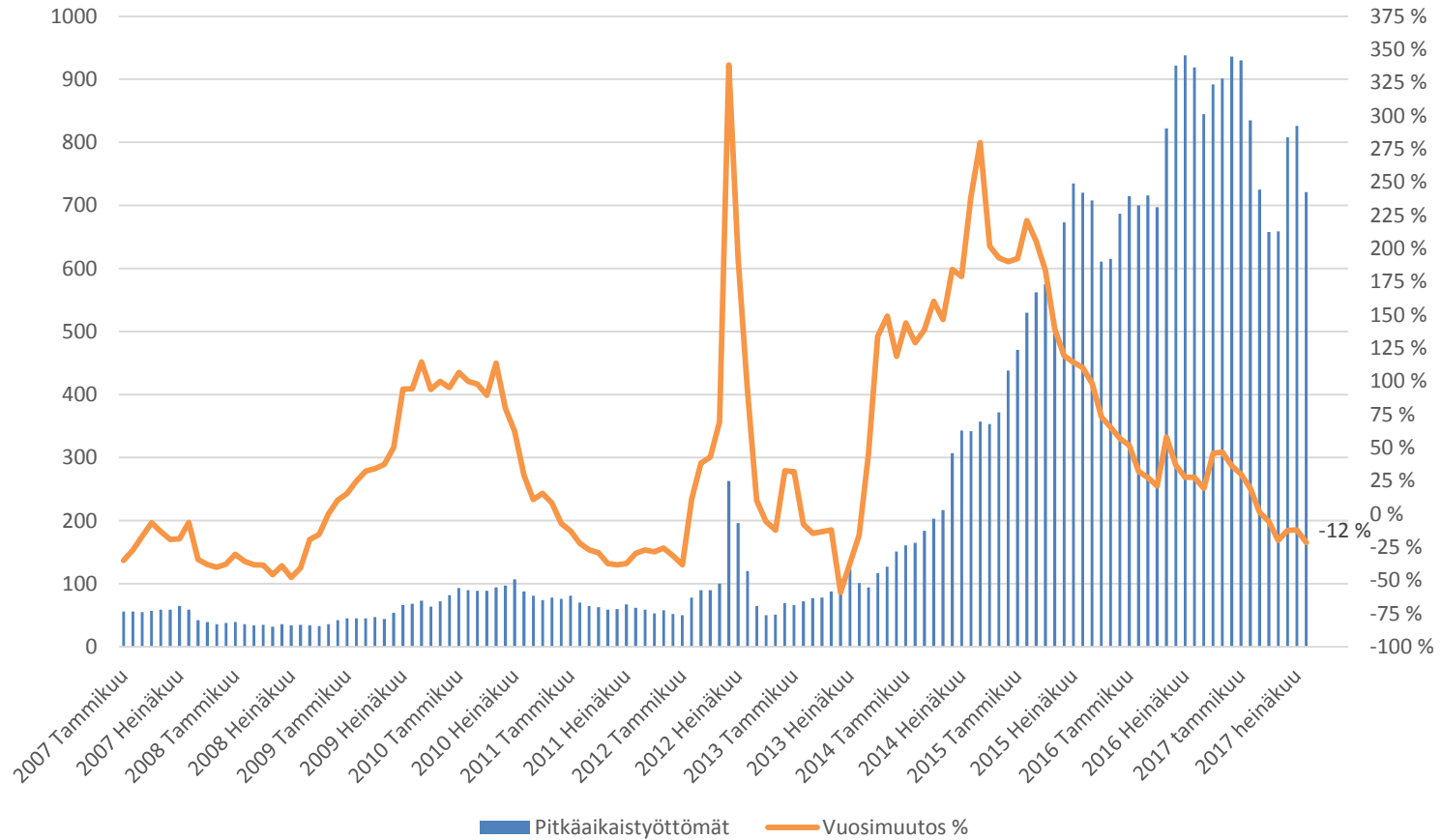
(Lähde: TEM/Työnvälitystilasto 4250.)



*Muut palvelut: vuorotteluvapaasijaiset, omaehtoinen opiskelu ja kuntouttava työtoiminta



Alle 25-v. pitkäaikaistyöttömät ja työttömyyden vuosimuutos (%) kuukauden lopussa Uudellamaalla (Lähde: TEM/Työnvälitystilasto 1207.)





Elinkeino-, liikenne- ja ympäristökeskus
Närings-, trafik- och miljöcentralen
Centre for Economic Development, Transport and the Environment

25-29-vuotiaat työttömät työnhakijat



25-29-v. työttömät työnhakijat kuukauden lopussa Uudenmaan alueen kunnissa sekä vuosimuutos (%)

(Lähde: TEM/Työnvälitystilasto 1207.)

Alue	2016 elokuu	2017 heinäkuu	2017 elokuu	Vuosimuutos (%)
KOKO MAA	36 451	36 341	30 364	-16,7 %
UUSIMAA	10 518	10 264	8 634	-17,9 %
Helsingin seutukunta	2016 elokuu	2017 heinäkuu	2017 elokuu	Vuosimuutos (%)
ESPOO	1526	1598	1287	-15,7 %
HELSINKI	5140	4970	4235	-17,6 %
HYVINKÄÄ	309	287	254	-17,8 %
JÄRVENPÄÄ	262	258	234	-10,7 %
KARKKILA	37	32	34	-8,1 %
KAUNIAINEN	22	25	24	9,1 %
KERAVA	257	226	185	-28,0 %
KIRKKONUMMI	199	174	148	-25,6 %
LOHJA	227	225	183	-19,4 %
MÄNTSÄLÄ	63	66	53	-15,9 %
NURMIJÄRVI	101	121	103	2,0 %
PORNAINEN	13	6	10	-23,1 %
SIPOO	50	43	34	-32,0 %
SIUNTIO	11	15	13	18,2 %
TUUSULA	113	124	104	-8,0 %
VANTAA	1552	1463	1174	-24,4 %
VIHTI	87	119	88	1,1 %

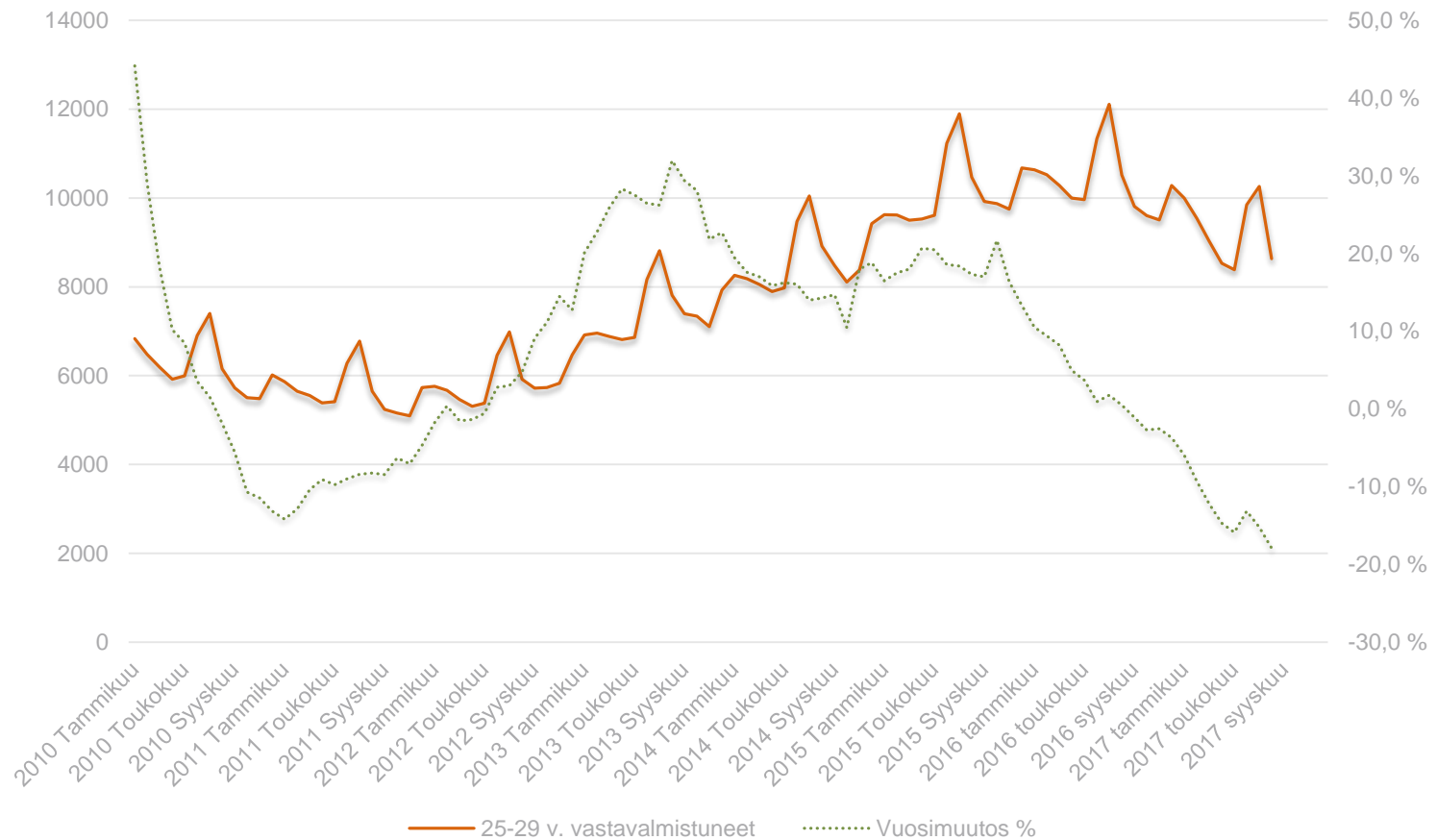
Raaseporin seutukunta	2016 elokuu	2017 heinäkuu	2017 elokuu	Vuosimuutos (%)
HANKO	41	34	31	-24,4 %
INKOO	13	17	14	7,7 %
RAASEPORI	136	133	124	-8,8 %
Porvoon seutukunta	2016 elokuu	2017 heinäkuu	2017 elokuu	Vuosimuutos (%)
ASKOLA	17	17	13	-23,5 %
MYRSKYLÄ	14	12	9	-35,7 %
PORVOO	239	225	203	-15,1 %
PUKKILA	6	6	5	-16,7 %
Loviisan seutukunta	2016 elokuu	2017 heinäkuu	2017 elokuu	Vuosimuutos (%)
LAPINJÄRVI	13	7	8	-38,5 %
LOVIISA	70	61	64	-8,6 %

.. = tietoa ei ole saatu, se on liian epävarma esitettäväksi tai se on salassapitosäännön alainen



25-29 -vuotiaat työttömät työnhakijat Uudellamaalla ja työttömyyden vuosimuutos (%)

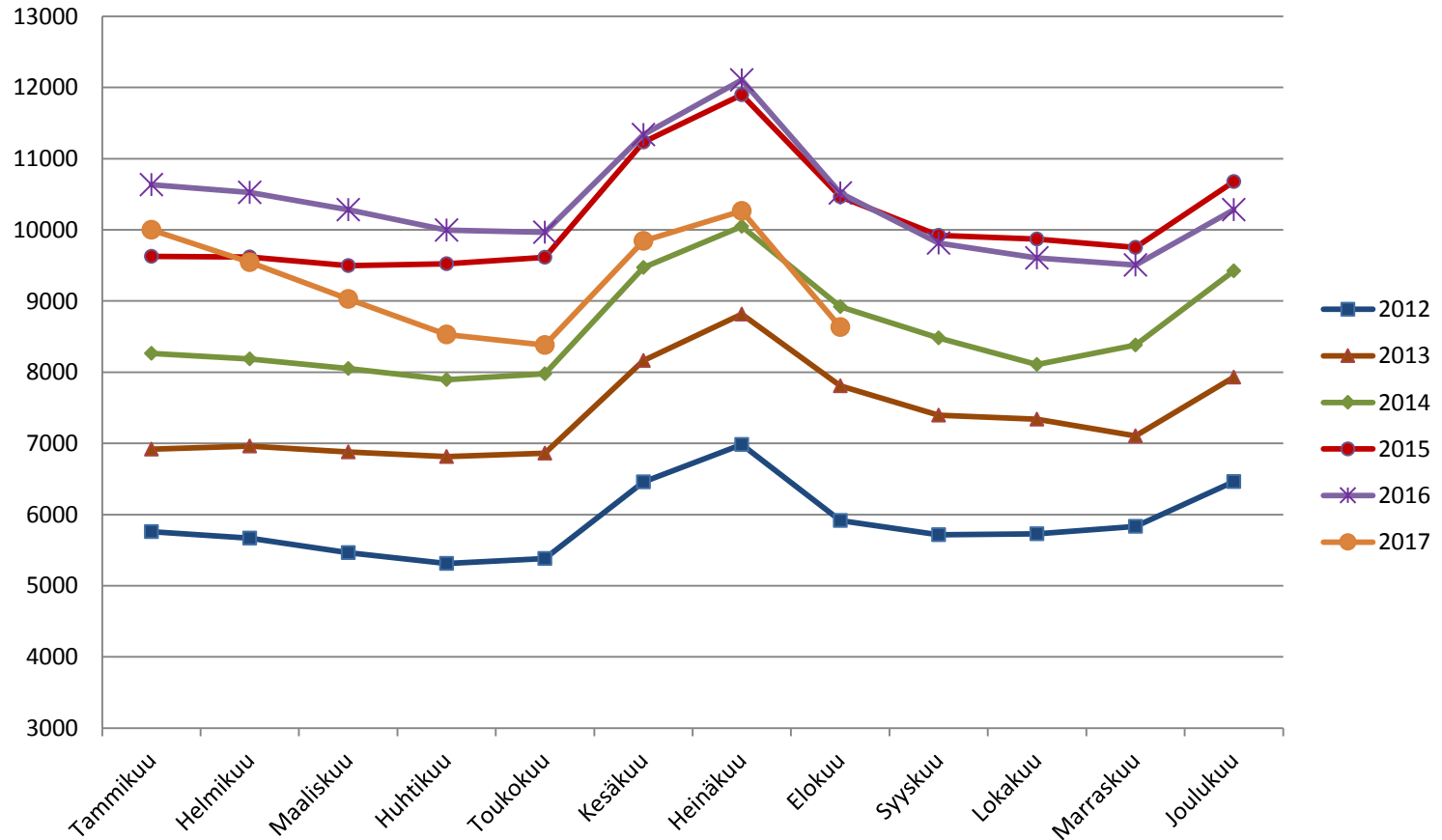
(Lähde: TEM/Työnvälitystilasto, 1207.)





25-29-v. työttömät työnhakijat kuukauden lopussa Uudellamaalla v. 2012-2017

(Lähde: TEM/Työnvälitystilasto 1207.)





25-29-vuotiaiden työttömien työnhakijoiden aktivointiaste (%) kuukauden lopussa Uudenmaan alueen kunnissa (Lähde: TEM/Työnvälitystilasto 1355.)

Alue	2016 elokuu	2017 elokuu
KOKO MAA	34,8	38,4
UUSIMAA	32,5	37,1
Helsingin seutukunta	2016 Heinäkuu	2017 elokuu
ESPOO	32,6	39,4
HELSINKI	31,6	35,3
HYVINKÄÄ	35,9	40
JÄRVENPÄÄ	32,1	34,6
KARKKILA	43,9	44,3
KAUNIAINEN	37,1	35,1
KERAVA	32	41,1
KIRKKONUMMI	30,7	33,6
LOHJA	28,2	41,3
MÄNTSÄLÄ	29,2	36,9
NURMIJÄRVI	39,5	34,8
PORNAINEN	23,5	41,2
SIPOO	31,5	41,4
SIUNTIO	26,7	18,8
TUUSULA	30,7	29,3
VANTAA	34,4	40,8
VIHTI	37,4	42,5

Raaseporin seutukunta	2016 elokuu	2017 elokuu
HANKO	43,8	41,5
INKOO	48	39,1
RAASEPORI	34,6	37,4
Porvoon seutukunta	2016 elokuu	2017 elokuu
ASKOLA	34,6	23,5
MYRSKYLÄ	22,2	30,8
PORVOO	32,9	33,2
PUKKILA	25	50
Loviisan seutukunta	2016 elokuu	2017 elokuu
LAPINJÄRVI	13,3	42,9
LOVIISA	26,3	25,6

.. = tietoa ei ole saatu,
se on liian epävarma
esitettäväksi tai se on
salassapitosäännön
alainen



Elinkeino-, liikenne- ja ympäristökeskus
Närings-, trafik- och miljöcentralen
Centre for Economic Development, Transport and the Environment

20-29-v. ilman peruskoulunjälkeistä tutkintoa olevat työttömät työnhakijat



Ilman peruskoulun jälkeistä tutkintoa olevat 20-29 vuotiaat työttömät työnhakijat Uudenmaan alueen kunnissa kuukauden lopussa (Lähde: TEM/Työnvälitystilasto, 1207.)

Alue	2016 elokuu	2017 heinäkuu	2017 elokuu	Vuosi- muutos (%)
KOKO MAA	17 650	17 223	14 809	-16,1 %
UUSIMAA	6030	5585	4803	-20,3 %
Helsingin seutukunta	2016 elokuu	2017 heinäkuu	2017 elokuu	Vuosi- muutos (%)
ESPOO	867	909	766	-11,6 %
HELSINKI	2628	2306	1994	-24,1 %
HYVINKÄÄ	179	154	143	-20,1 %
JÄRVENPÄÄ	170	170	152	-10,6 %
KARKKILA	40	31	38	-5,0 %
KAUNIAINEN	18	15	12	-33,3 %
KERAVA	176	138	122	-30,7 %
KIRKKONUMMI	141	118	95	-32,6 %
LOHJA	156	132	106	-32,1 %
MÄNTSÄLÄ	37	37	25	-32,4 %
NURMIJÄRVI	62	65	61	-1,6 %
PORNAINEN	9	6	7	-22,2 %
SIPOO	22	29	23	4,5 %
SIUNTIO	8	11	8	0,0 %
TUUSULA	88	77	69	-21,6 %
VANTAA	965	905	731	-24,2 %
VIHTI	68	78	69	1,5 %

	2016 elokuu	2017 heinäkuu	2017 elokuu	Vuosi- muutos (%)
Raaseporin seutukunta	2016 elokuu	2017 heinäkuu	2017 elokuu	Vuosi- muutos (%)
HANKO	22	17	20	-9,1 %
INKOO	12	12	12	0,0 %
RAASEPORI	88	99	98	11,4 %
Porvoon seutukunta	2016 elokuu	2017 heinäkuu	2017 elokuu	Vuosi- muutos (%)
ASKOLA	11	10	5	-54,5 %
MYRSKYLÄ	10	7	5	-50,0 %
PORVOO	184	198	186	1,1 %
PUKKILA	0,0 %
Loviisan seutukunta	2016 elokuu	2017 heinäkuu	2017 elokuu	Vuosi- muutos (%)
LAPINJÄRVI	6	8	6	0,0 %
LOVIISA	60	50	47	-21,7 %

.. = tietoa ei ole saatu,
se on liian epävarma
esitettäväksi tai se on
salassapitosäännön
alainen



Elinkeino-, liikenne- ja ympäristökeskus
Närings-, trafik- och miljöcentralen
Centre for Economic Development, Transport and the Environment

■ Lisätietoa:

- Tutkija Santtu Sundvall, Uudenmaan ELY-keskus
(tutkimus.uusimaa@ely-keskus.fi)