



# Nuorisotyöttömyyden seuranta Uudenmaan ELY-keskuksen alueella, syyskuu 2018

Uudenmaan ELY-keskus



## Nuoret työttömät työnhakijat kuukauden lopussa Uudellamaalla

(Lähde: TEM/Työnvälitystilasto 1207.)

	2017 syyskuu	2018 elokuu	2018 syyskuu	Vuosi- muutos 2017-2018 (%)
<b>Alle 25-v.</b>	7 271	7 233	6 617	-9,0 %
<i>-Alle 20-v.</i>	1 426	1 527	1 317	-7,6 %
<b>25-29-v.</b>	8 149	7 873	7 370	-9,6 %
<b><u>Kaikki alle 30-v.</u></b>	15 420	15 106	13 987	-9,3 %
<b>20-29-v. ilman peruskoulun jälk. tutkintoa (NAO)</b>	4 489	4 523	4 289	-4,5 %



# Alle 25-vuotiaat työttömät työnhakijat



## Alle 25-v. työttömät työnhakijat Uudenmaan alueen kunnissa sekä vuosimuutos (%) kuukauden lopussa (Lähde: TEM/Työnvälitystilasto 1207.)

Alue	2017 syyskuu	2018 elokuu	2018 syyskuu	Vuosimuutos (%)
KOKO MAA	33 368	31 479	29 059	-12,9 %
UUSIMAA	7 271	7 233	6 617	-9,0 %
Helsingin seutukunta	2017 syyskuu	2018 elokuu	2018 syyskuu	Vuosimuutos (%)
ESPOO	1 081	1 123	982	-9,2 %
HELSINKI	2 581	2 679	2 343	-9,2 %
HYVINKÄÄ	306	275	249	-18,6 %
JÄRVENPÄÄ	242	247	242	0,0 %
KARKKILA	45	39	39	-13,3 %
KAUNIAINEN	18	21	14	-22,2 %
KERAVA	242	249	232	-4,1 %
KIRKKONUMMI	143	143	139	-2,8 %
LOHJA	248	215	214	-13,7 %
MÄNTSÄLÄ	51	54	58	13,7 %
NURMIJÄRVI	152	165	160	5,3 %
PORNAINEN	13	12	10	-23,1 %
SIPOO	78	90	78	0,0 %
SIUNTIO	8	..	5	-37,5 %
TUUSULA	149	125	105	-29,5 %
VANTAA	1 224	1 176	1 149	-6,1 %
VIHTI	142	116	121	-14,8 %

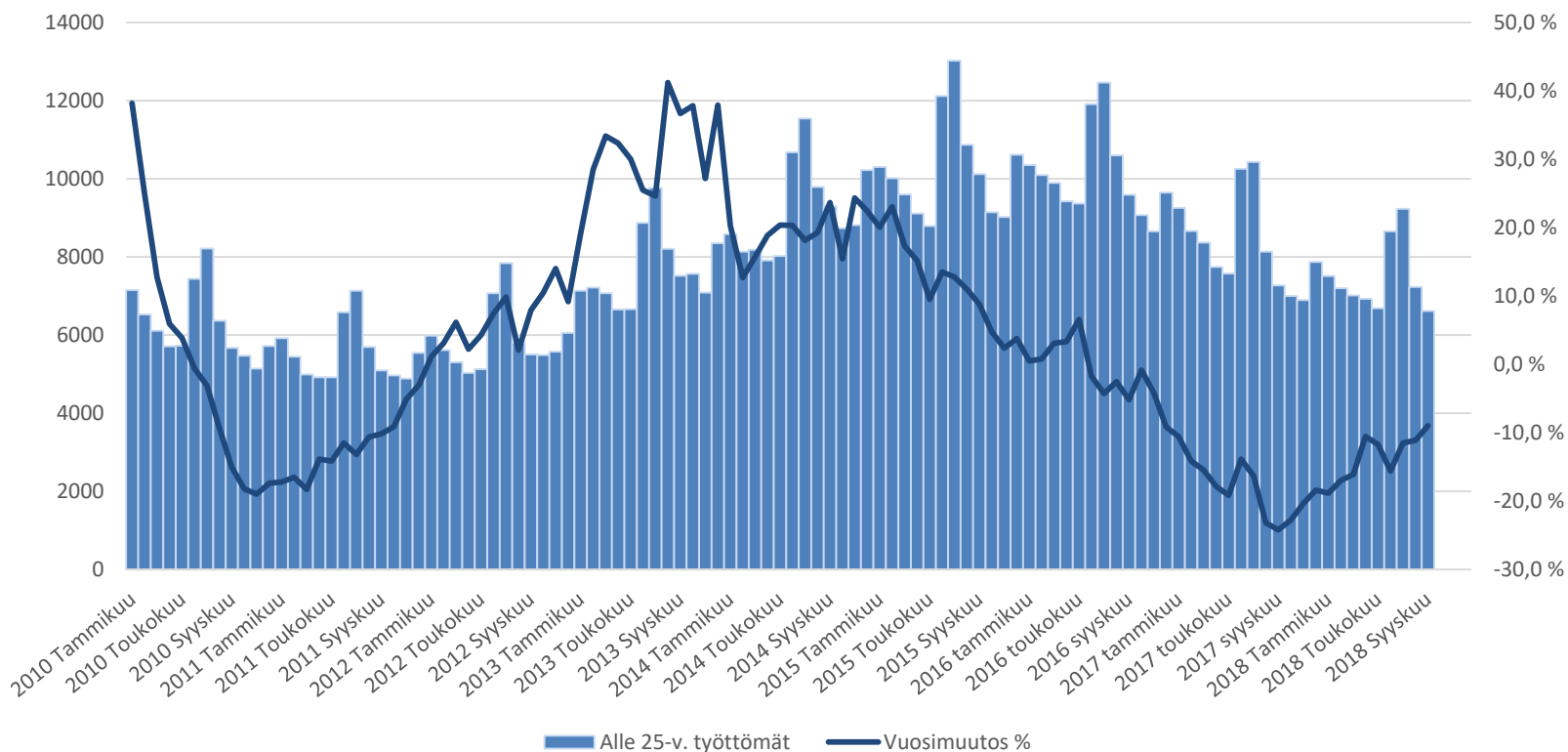
Raaseporin seutukunta	2017 syyskuu	2018 elokuu	2018 syyskuu	Vuosimuutos (%)
HANKO	32	27	34	6,3 %
INKOO	19	11	10	-47,4 %
RAASEPORI	124	96	103	-16,9 %
Porvoon seutukunta	2017 syyskuu	2018 elokuu	2018 syyskuu	Vuosimuutos (%)
ASKOLA	21	16	11	-47,6 %
MYRSKYLÄ	9	11	11	22,2 %
PORVOO	276	268	253	-8,3 %
PUKKILA	10	10	8	-20,0 %
Loviisan seutukunta	2017 syyskuu	2018 elokuu	2018 syyskuu	Vuosimuutos (%)
LAPINJÄRVI	8	10	6	-25,0 %
LOVIISA	49	51	41	-16,3 %
Muut alueet	2017 syyskuu	2018 elokuu	2018 syyskuu	Vuosimuutos (%)
PK-seudun kunnat	4 904	4 999	4 488	-8,5 %

.. = tietoa ei ole saatu, se on  
liian epävarma esitettäväksi tai  
se on salassapitosäännön  
alainen



## Alle 25 -vuotiaat työttömät työnhakijat Uudellamaalla ja työttömyyden vuosimuutos (%)

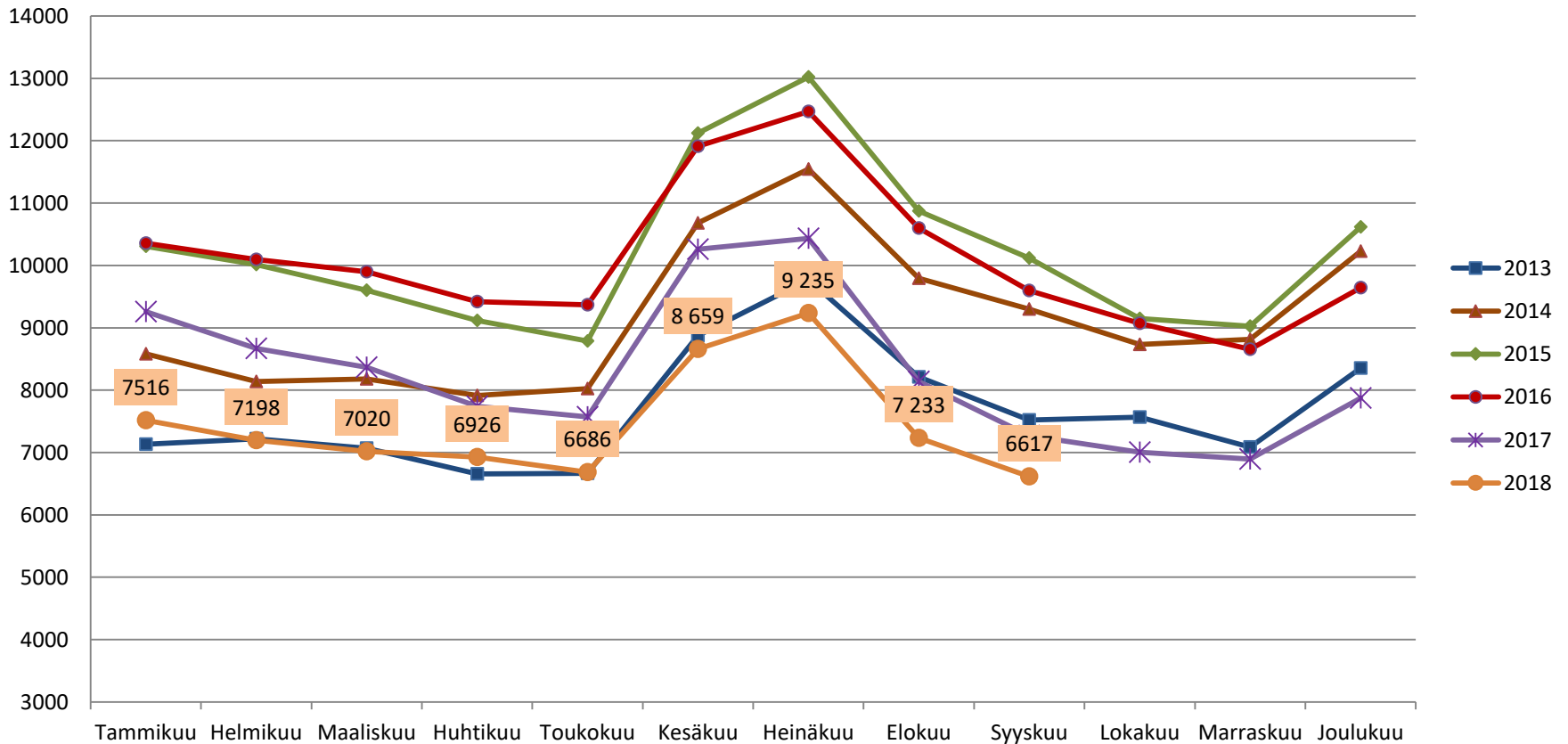
(Lähde: TEM/Työnvälitystilasto, 1207.)





## Alle 25-v. työttömät työnhakijat kuukauden lopussa Uudellamaalla v. 2012-2017

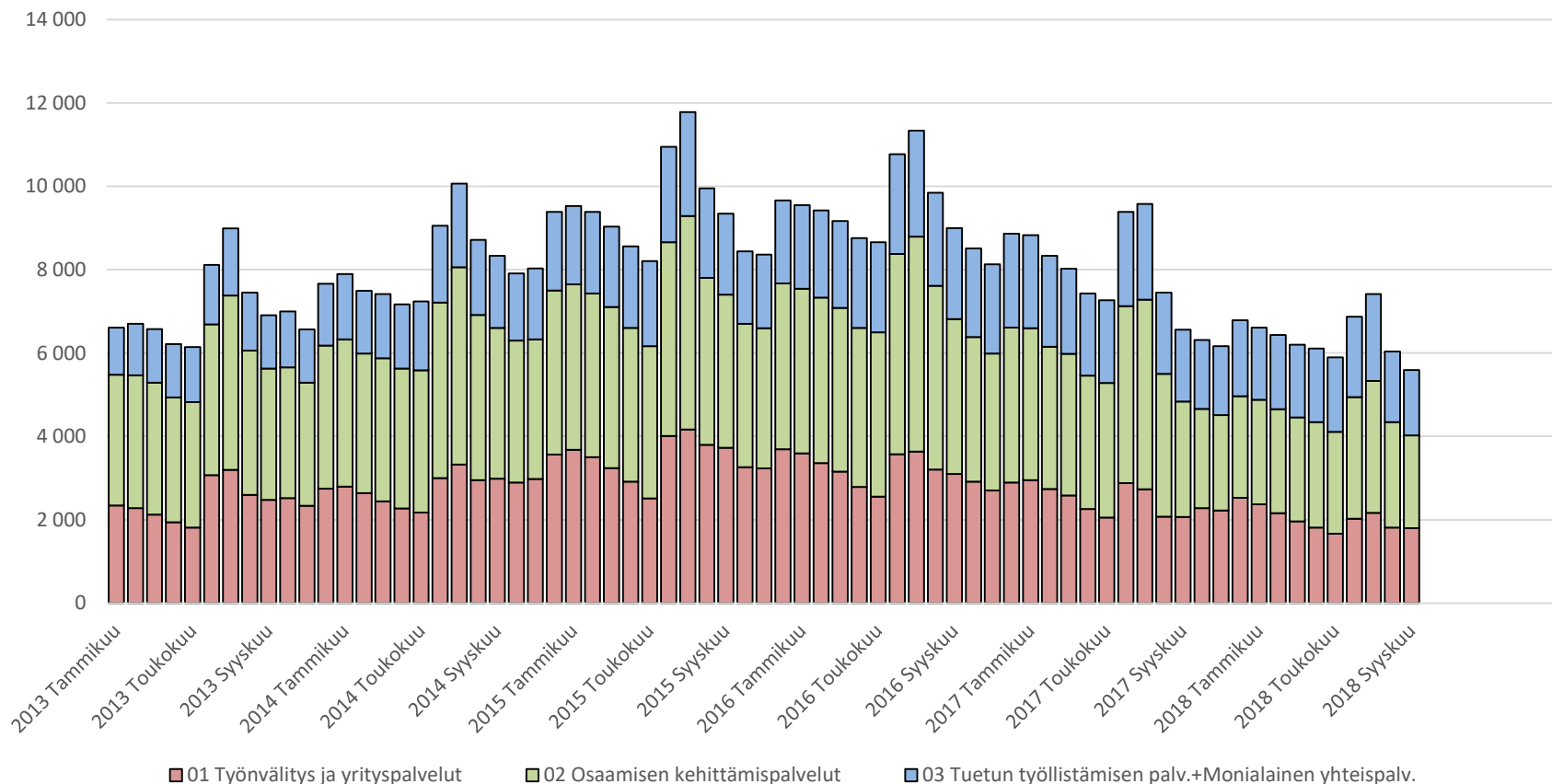
(Lähde: TEM/Työnvälitystilasto 1207.)





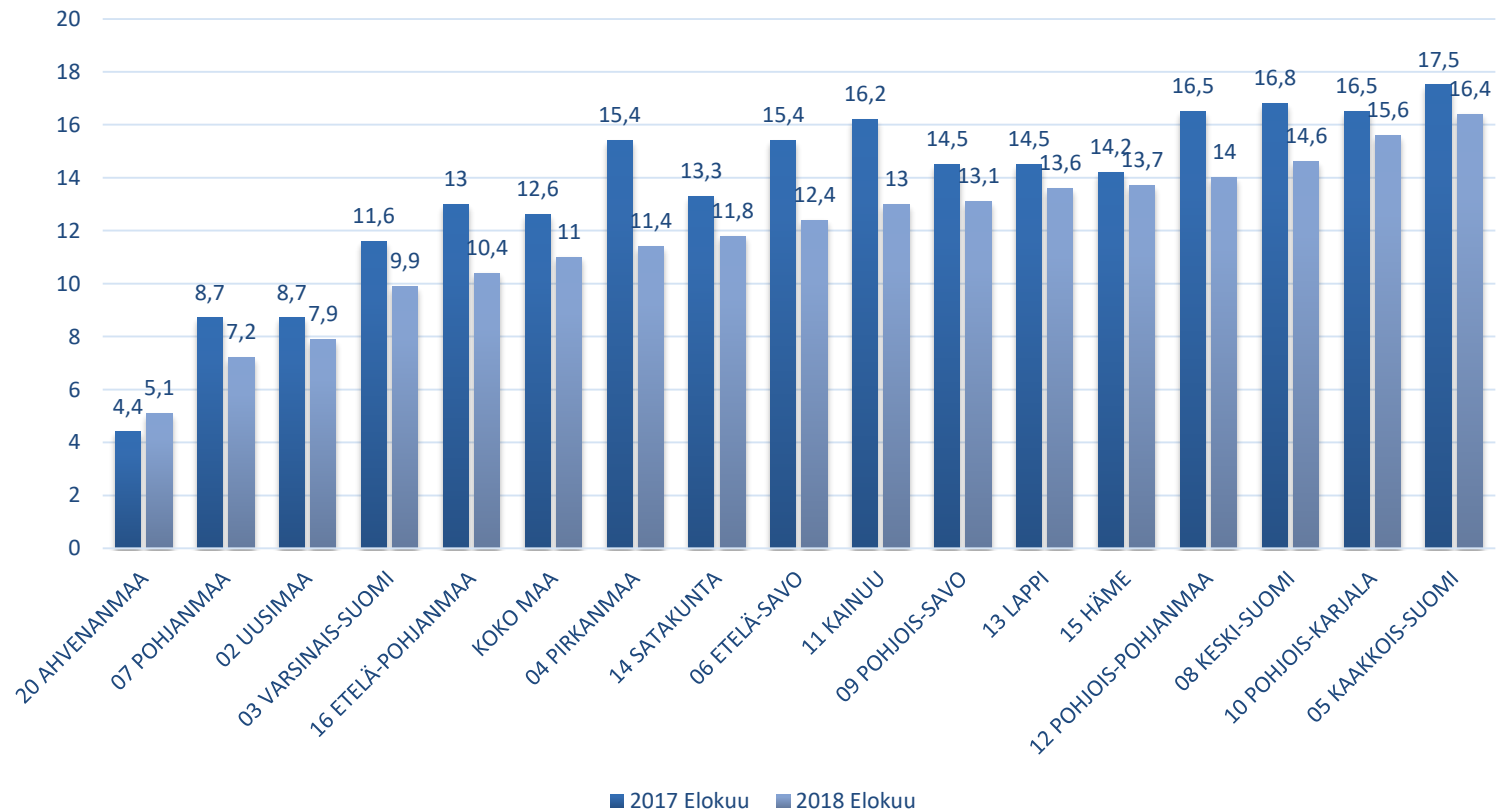
# Alle 25-v. työttömät työnhakijat TE-toimiston palvelulinjan mukaan kuukauden lopussa Uudellamaalla v. 2013-2017

(Lähde: TEM/Työvälistilasto 1215.)





## Alle 25-vuotiaiden työttömien työnhakijoiden osuus (%) alle 25-vuotiaasta työvoimasta ELY-alueittain (Lähde: TEM/Työnvälitystilasto 1263.)



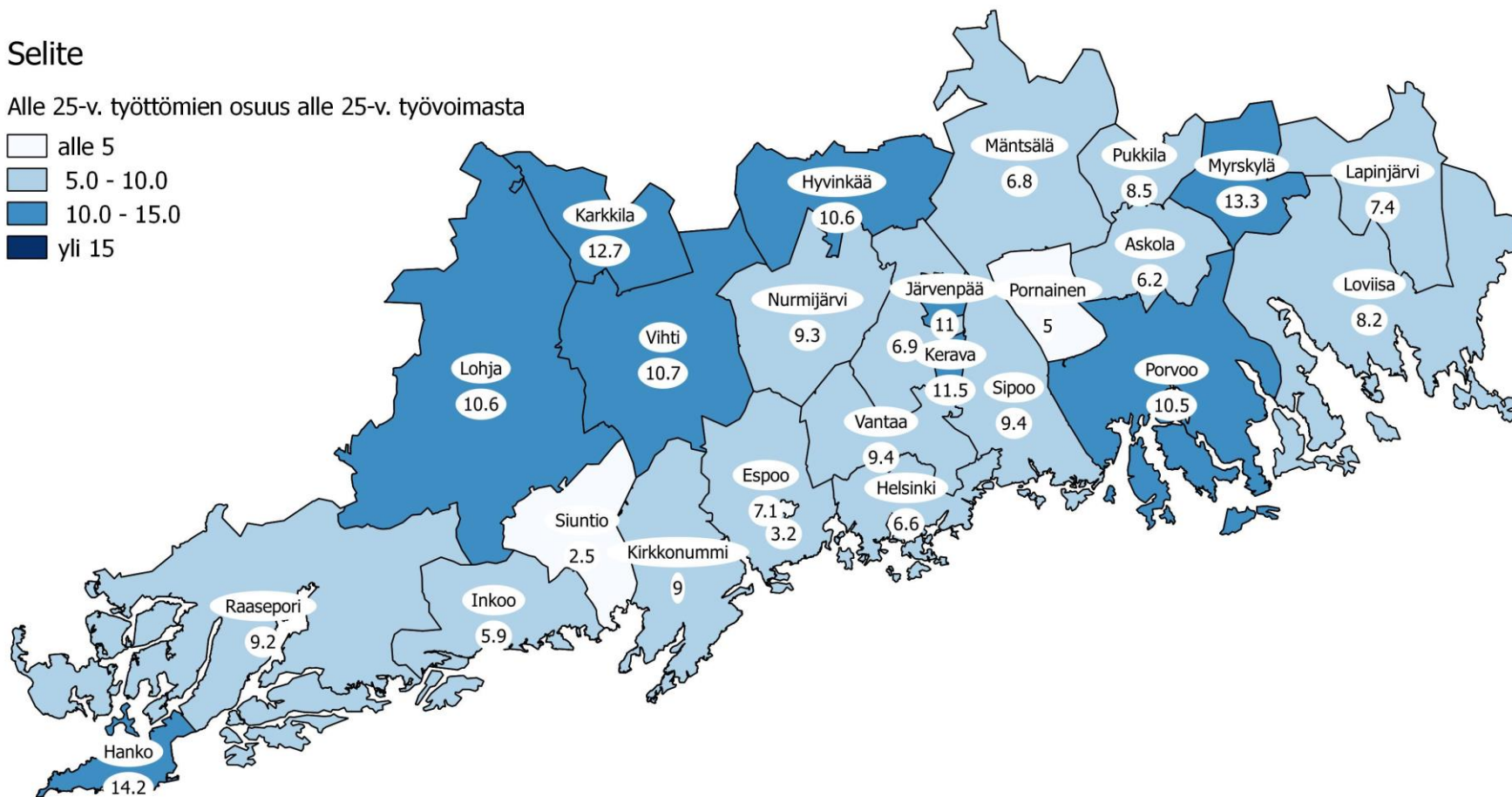


# Alle 25-vuotiaiden työttömien työnhakijoiden osuus (%) alle 25-vuotiaasta työvoimasta Uudenmaan alueen kunnissa

(Lähde: TEM/Työnvälitystilasto 1263.)

## Selite

Alle 25-v. työttömien osuus alle 25-v. työvoimasta





## Alle 25-v. aktivointiaste (%) kuukauden lopussa Uudenmaan alueen kunnissa (Lähde: TEM/Työnvälitystilasto 4250.)

YHTEENSÄ	2017 syyskuu	2018 syyskuu	Vuosi- muutos, %-yksikköä
KOKO MAA	32,1	33,1	1
UUSIMAA	34,6	34,5	-0,1
Helsingin seutukunta	2017 syyskuu	2018 syyskuu	Vuosi- muutos, %-yksikköä
ESPOO	35,7	36,1	0,4
HELSINKI	36,4	34,7	-1,7
HYVINKÄÄ	35,2	37	1,8
JÄRVENPÄÄ	36,1	34,4	-1,7
KARKKILA	33,8	39,1	5,3
KAUNIAINEN	52,6	57,6	5
KERAVA	24,4	32,4	8
KIRKKONUMMI	34,4	33,2	-1,2
LOHJA	28,9	33,5	4,6
MÄNTSÄLÄ	45,7	38,3	-7,4
NURMIJÄRVI	28,6	25,6	-3
PORNAINEN	40,9	47,4	6,5
SIPOO	32,8	26,4	-6,4
SIUNTIO	66,7	64,3	-2,4
TUUSULA	19	36,7	17,7
VANTAA	33,6	34,3	0,7
VIHTI	22,8	26,7	3,9

Raaseporin seutukunta	2017 syyskuu	2018 syyskuu	Vuosi- muutos, %-yksikköä
HANKO	45,8	37	-8,8
INKOO	57,8	37,5	-20,3
RAASEPORI	36,7	35,6	-1,1
Porvoon seutukunta	2017 syyskuu	2018 syyskuu	Vuosi- muutos, %-yksikköä
ASKOLA	27,6	31,3	3,7
MYRSKYLÄ	18,2	15,4	-2,8
PORVOO	32,7	30,9	-1,8
PUKKILA	9,1	11,1	2
Loviisan seutukunta	2017 syyskuu	2018 syyskuu	Vuosi- muutos, %-yksikköä
LAPINJÄRVI	46,7	25	-21,7
LOVIISA	35,5	40,6	5,1

Aktivointiaste = palveluissa yhteensä laskentapäivänä olleiden osuus palveluissa yhteensä laskentapäivänä olleiden ja työttömien työnhakijoiden summasta.



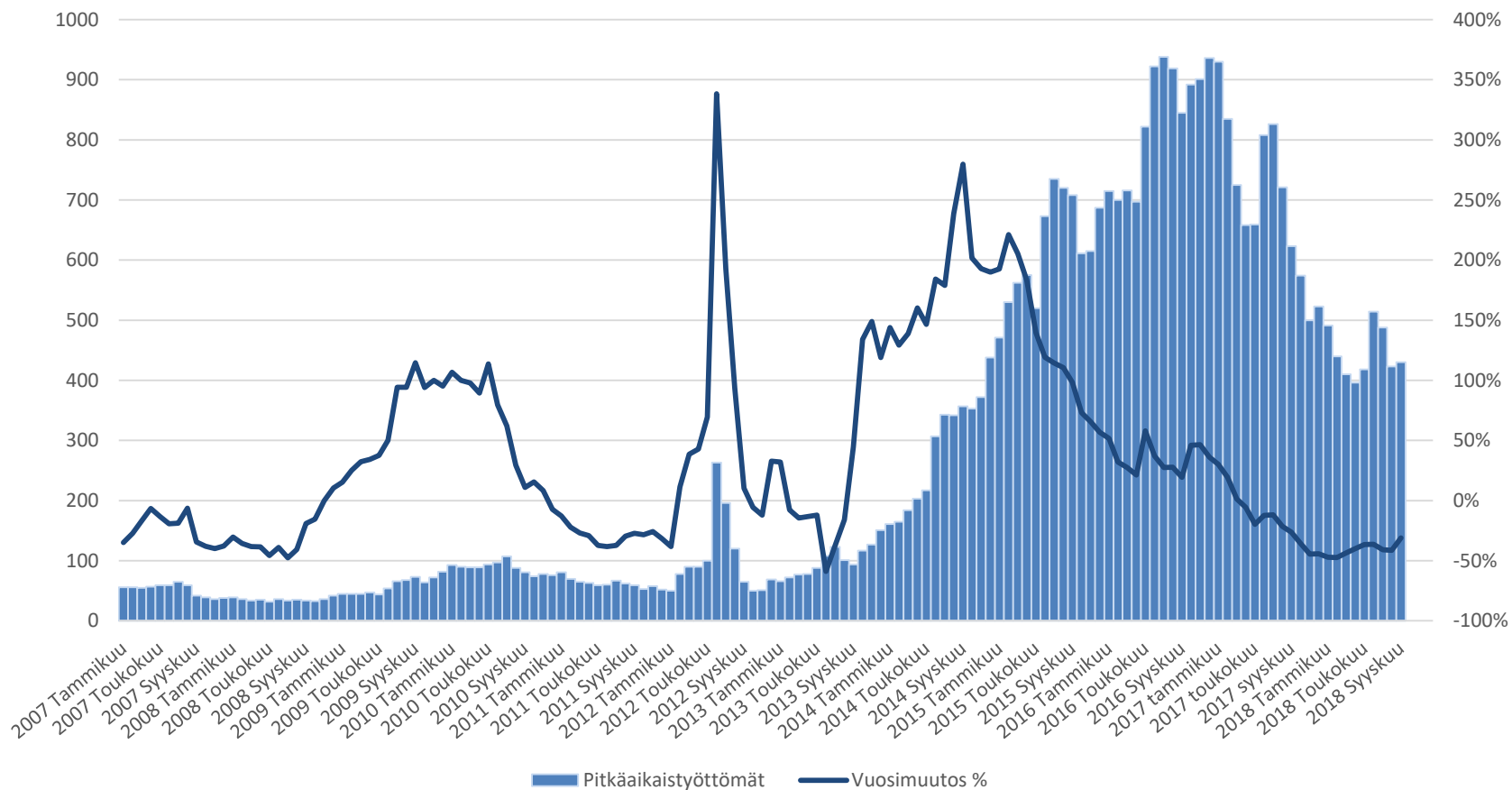
## Palveluissa olevat alle 25-vuotiaat työnhakijat Uudellamaalla kuukauden lopussa

(Lähde: TEM/Työnvälitystilasto 4250.)

Alle 25-v.	Aktivointiaste	Työttömiä työnhakijoita	Palveluissa yhteensä	Työvoimakoulutuksessa	-Valmennuksessa	Työllistettynä	-Kokeilussa	-Vuorotteluvapaasijaiset	-Kuntouttava työtoiminta	-Omaehtoinen opiskelu
2018 Syyskuu	34,5	6 617	3 479	497	24	655	519	115	374	1 295
2018 Elokuu	31,1	7 233	3 268	482	21	664	475	124	335	1 167
2018 Heinäkuu	24,1	9 235	2 930	468	14	673	488	123	344	820
2018 Kesäkuu	27,2	8 659	3 231	521	14	692	672	144	385	803
2018 Toukokuu	36,8	6 686	3 896	581	26	679	772	120	450	1 268
2018 Huhtikuu	36,7	6 926	4 007	638	26	678	778	112	471	1 304
2018 Maaliskuu	36,6	7 020	4 047	640	20	667	815	94	514	1 297
2018 Helmikuu	35,5	7 198	3 966	618	21	648	831	89	489	1 270
2018 Tammikuu	34	7 516	3 876	619	34	639	785	101	446	1 252
2017 Joulukuu	31,8	7 873	3 670	657	13	682	699	96	352	1 171
2017 Marraskuu	37,6	6 894	4 153	687	67	724	885	108	436	1 246
2017 Lokakuu	36,3	7 003	3 998	656	39	732	817	114	406	1 234
2017 Syyskuu	34,6	7 271	3 842	607	59	741	714	130	383	1 208
<b>Vuosi muutos</b>	<b>-0,1</b>	<b>-654</b>	<b>-363</b>	<b>-110</b>	<b>-35</b>	<b>-86</b>	<b>-195</b>	<b>-15</b>	<b>-9</b>	<b>87</b>



## Alle 25-v. pitkäaikaistyöttömät ja työttömyyden vuosimuutos (%) kuukauden lopussa Uudellamaalla (Lähde: TEM/Työnvälitystilasto 1207.)





# 25-29-vuotiaat työttömät työnhakijat



## 25-29-v. työttömät työnhakijat kuukauden lopussa Uudenmaan alueen kunnissa sekä vuosimuutos (%) (Lähde: TEM/Työnvälitystilasto 1207.)

Alue	2017 syyskuu	2018 elokuu	2018 syyskuu	Vuosimuutos (%)
KOKO MAA	28 709	26 128	24 745	-13,8 %
UUSIMAA	8 149	7 873	7 370	-9,6 %
Helsingin seutukunta	2017 syyskuu	2018 elokuu	2018 syyskuu	Vuosimuutos (%)
ESPOO	1 207	1 181	1 103	-8,6 %
HELSINKI	3 953	3 800	3 487	-11,8 %
HYVINKÄÄ	234	215	205	-12,4 %
JÄRVENPÄÄ	227	219	200	-11,9 %
KARKKILA	28	32	27	-3,6 %
KAUNIAINEN	22	21	21	-4,5 %
KERAVA	186	215	210	12,9 %
KIRKKONUMMI	139	162	142	2,2 %
LOHJA	160	140	152	-5,0 %
MÄNTSÄLÄ	49	41	41	-16,3 %
NURMIJÄRVI	110	103	99	-10,0 %
PORNAINEN	..	..	..	-42,9 %
SIPOO	40	35	37	-7,5 %
SIUNTIO	15	12	11	-26,7 %
TUUSULA	101	75	82	-18,8 %
VANTAA	1 126	1 114	1 064	-5,5 %
VIHTI	80	80	82	2,5 %

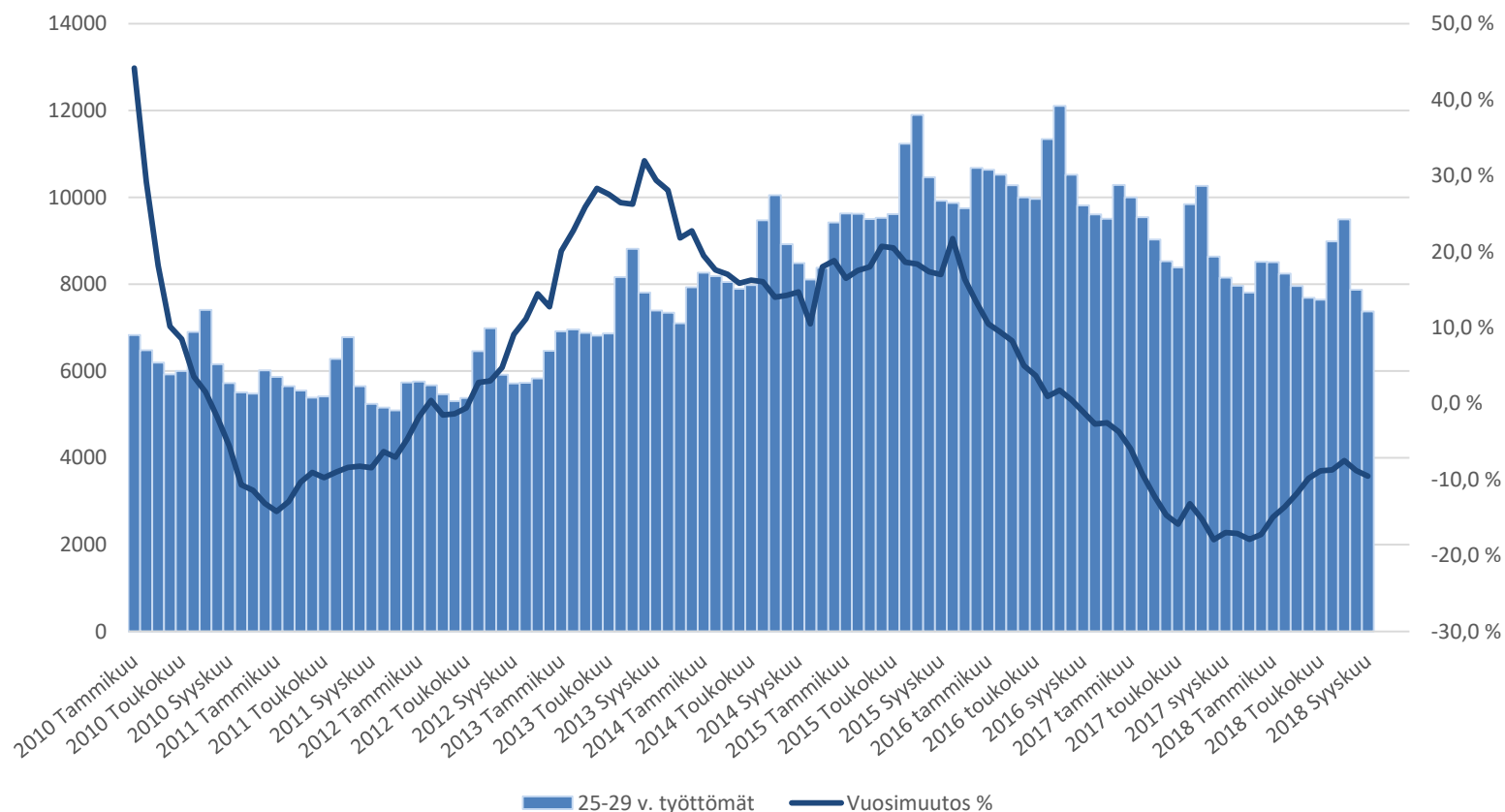
Raaseporin seutukunta	2017 syyskuu	2018 elokuu	2018 syyskuu	Vuosimuutos (%)
HANKO	39	24	20	-48,7 %
INKOO	13	17	15	15,4 %
RAASEPORI	120	99	88	-26,7 %
Porvoon seutukunta	2017 syyskuu	2018 elokuu	2018 syyskuu	Vuosimuutos (%)
ASKOLA	12	15	14	16,7 %
MYRSKYLÄ	7	6	5	-28,6 %
PORVOO	194	200	196	1,0 %
PUKKILA	..	..	..	-33,3 %
Loviisan seutukunta	2017 syyskuu	2018 elokuu	2018 syyskuu	Vuosimuutos (%)
LAPINJÄRVI	..	..	..	-50,0 %
LOVIISA	68	60	58	-14,7 %
Muut alueet	2017 syyskuu	2018 elokuu	2018 syyskuu	Vuosimuutos (%)
PK-seudun kunnat	6 308	6 116	5 675	-10,0 %

.. = tietoa ei ole saatu, se on liian epävarma esitettäväksi tai se on salassapitosäännön alainen



## 25-29 -vuotiaat työttömät työnhakijat Uudellamaalla ja työttömyyden vuosimuutos (%)

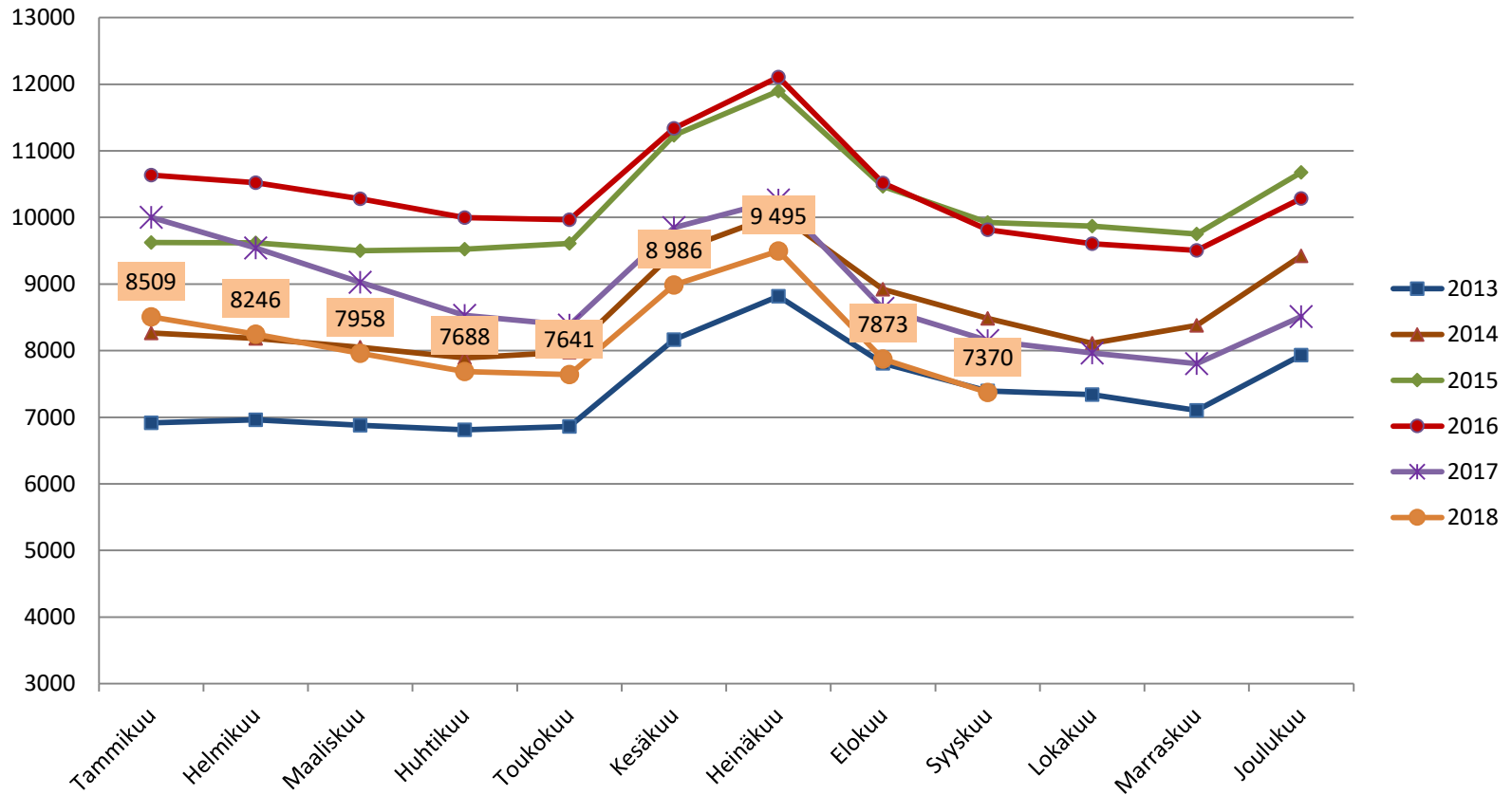
(Lähde: TEM/Työnvälitystilasto, 1207.)





## 25-29-v. työttömät työnhakijat kuukauden lopussa Uudellamaalla v. 2012-2017

(Lähde: TEM/Työnvälitystilasto 1207.)

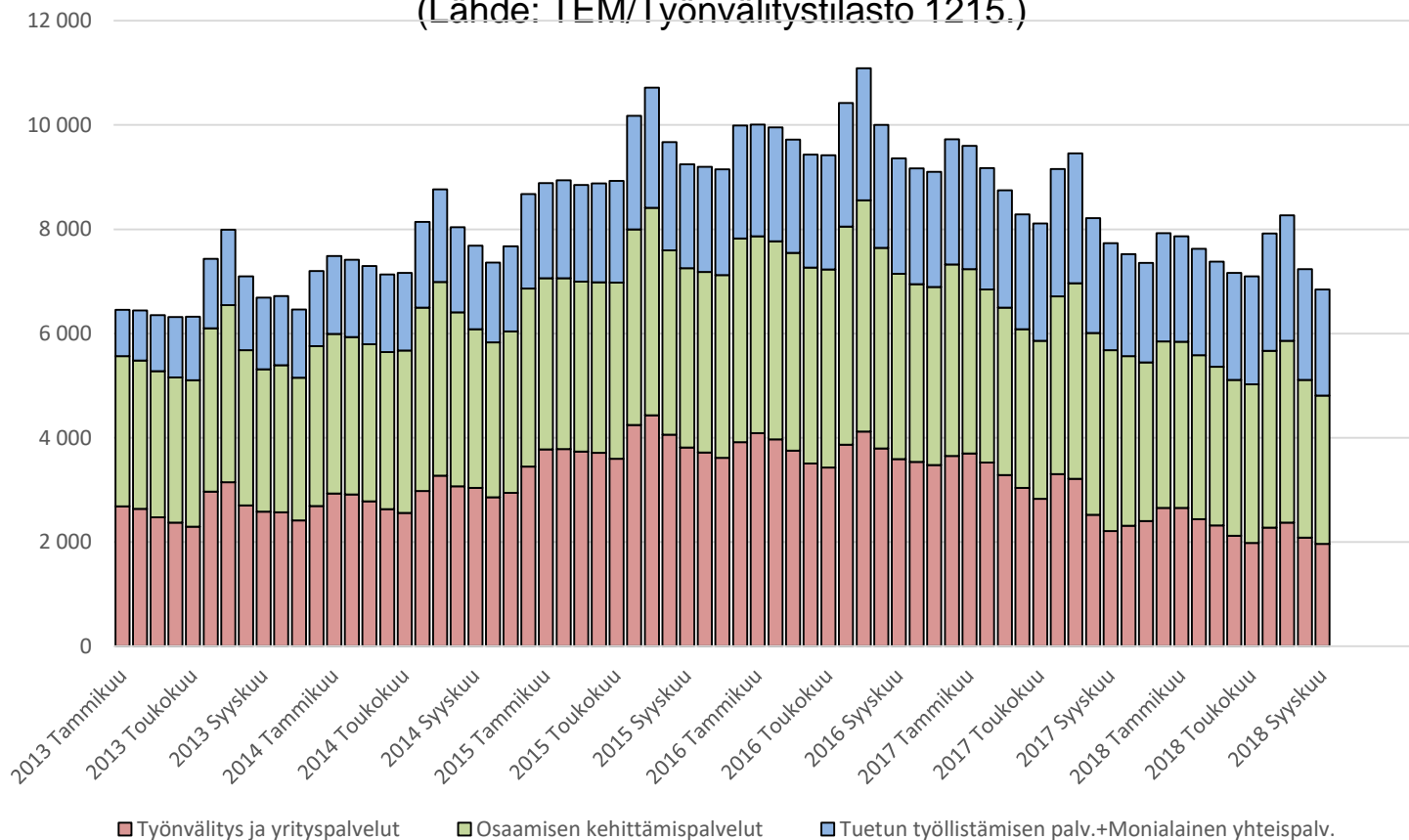






# Alle 25-v. työttömät työnhakijat TE-toimiston palvelulinjan mukaan kuukauden lopussa Uudellamaalla v. 2013-2017

(Lähde: TEM/Työnvälitystilasto 1215.)





## 25-29-vuotiaiden työnhakijoiden aktivointiaste (%) kuukauden lopussa Uudenmaan alueen kunnissa (Lähde: TEM/Työväilytilasto 1355.)

YHTEENSÄ	2017 syyskuu	2018 syyskuu	Vuosi- muutos, %-yksikköä
KOKO MAA	41,5	45	3,5
UUSIMAA	40	42,8	2,8
Helsingin seutukunta	2017 syyskuu	2018 syyskuu	Vuosi- muutos, %-yksikköä
ESPOO	42,1	46	3,9
HELSINKI	38,5	41,8	3,3
HYVINKÄÄ	43,6	48,2	4,6
JÄRVENPÄÄ	36,9	35,7	-1,2
KARKKILA	51,7	55,7	4
KAUNIAINEN	38,9	30	-8,9
KERAVA	41,9	37,5	-4,4
KIRKKONUMMI	36,8	41,1	4,3
LOHJA	45,8	42,2	-3,6
MÄNTSÄLÄ	42,4	54,9	12,5
NURMIJÄRVI	34,1	40	5,9
PORNAINEN	58,8	50	-8,8
SIPOO	39,4	39,3	-0,1
SIUNTIO	16,7	31,3	14,6
TUUSULA	29,9	35,4	5,5
VANTAA	43,1	44,2	1,1
VIHTI	46,3	45	-1,3

Raaseporin seutukunta	2017 syyskuu	2018 syyskuu	Vuosi- muutos, %-yksikköä
HANKO	40	52,4	12,4
INKOO	48	28,6	-19,4
RAASEPORI	35,8	49,4	13,6
Porvoon seutukunta	2017 syyskuu	2018 syyskuu	Vuosi- muutos, %-yksikköä
ASKOLA	25	12,5	-12,5
MYRSKYLÄ	46,2	28,6	-17,6
PORVOO	36,8	40,1	3,3
PUKKILA	40	42,9	2,9
Loviisan seutukunta	2017 syyskuu	2018 syyskuu	Vuosi- muutos, %-yksikköä
LAPINJÄRVI	45,5	40	-5,5
LOVIISA	30,6	29,3	-1,3

Aktivointiaste = palveluissa yhteensä laskentapäivänä olleiden osuus palveluissa yhteensä laskentapäivänä olleiden ja työttömien työnhakijoiden summasta.



## Palveluissa olevat 25-29-vuotiaat työnhakijat Uudellamaalla kuukauden lopussa (Lähde: TEM/Työnvälitystilasto 4250.)

25-29-v	Aktivointiaste	Työttömiä työnhakijoita	Palveluissa yhteensä	Työvoimakoulutuksessa	-Valmennuksessa	Työllistettynä	-Kokeilussa	-Vuorotteluvapaasijaiset	-Kuntouttava työtoiminta	-Omaehtoinen opiskelu
2018 Syyskuu	42,8	7 370	5 512	1 022	29	794	401	133	393	2 740
2018 Elokuu	39,9	7 873	5 229	994	29	780	375	130	361	2 560
2018 Heinäkuu	32,6	9 495	4 583	946	11	793	372	106	318	2 037
2018 Kesäkuu	35,1	8 986	4 860	1 002	15	820	466	120	344	2 093
2018 Toukokuu	42,2	7 641	5 580	1 116	27	828	490	110	429	2 580
2018 Huhtikuu	42,7	7 688	5 719	1 164	19	832	518	99	425	2 662
2018 Maaliskuu	42,2	7 958	5 807	1 191	25	842	518	81	430	2 720
2018 Helmikuu	40,5	8 246	5 613	1 126	35	813	490	81	396	2 672
2018 Tammikuu	38,9	8 509	5 417	1 111	26	774	451	77	372	2 606
2017 Joulukuu	37,8	8 512	5 171	1 086	9	783	420	90	327	2 456
2017 Marraskuu	41,9	7 806	5 633	1 114	52	808	512	97	402	2 648
2017 Lokakuu	41,2	7 964	5 590	1 084	45	821	474	105	384	2 677
2017 Syyskuu	40	8 149	5 429	1 062	27	800	425	129	360	2 626
Vuosimuutos	2,8	-779	83	-40	2	-6	-24	4	33	114



# 20-29-v. ilman peruskoulunjälkeistä tutkintoa olevat työttömät työnhakijat



## Ilman peruskoulun jälkeistä tutkintoa olevat 20-29 vuotiaat työttömät työnhakijat Uudenmaan alueen kunnissa kuukauden lopussa

(Lähde: TEM/Työnvälitystilasto, 1207.)

Alue	2017 syyskuu	2018 elokuu	2018 syyskuu	Vuosimuutos (%)
KOKO MAA	13 779	13 617	12 742	-7,5 %
UUSIMAA	4 489	4 523	4 289	-4,5 %
Helsingin seutukunta	2017 syyskuu	2018 elokuu	2018 syyskuu	Vuosimuutos (%)
ESPOO	727	716	658	-9,5 %
HELSINKI	1825	1881	1764	-3,3 %
HYVINKÄÄ	134	125	125	-6,7 %
JÄRVENPÄÄ	145	136	132	-9,0 %
KARKKILA	28	21	18	-35,7 %
KAUNIAINEN	6	11	8	33,3 %
KERAVA	119	164	157	31,9 %
KIRKKONUMMI	86	102	89	3,5 %
LOHJA	90	101	95	5,6 %
MÄNTSÄLÄ	21	22	24	14,3 %
NURMIJÄRVI	61	62	63	3,3 %
PORNAINEN	..	..	..	-80,0 %
SIPOO	29	36	37	27,6 %
SIUNTIO	8	5	6	-25,0 %
TUUSULA	66	48	50	-24,2 %
VANTAA	729	732	727	-0,3 %
VIHTI	70	53	54	-22,9 %

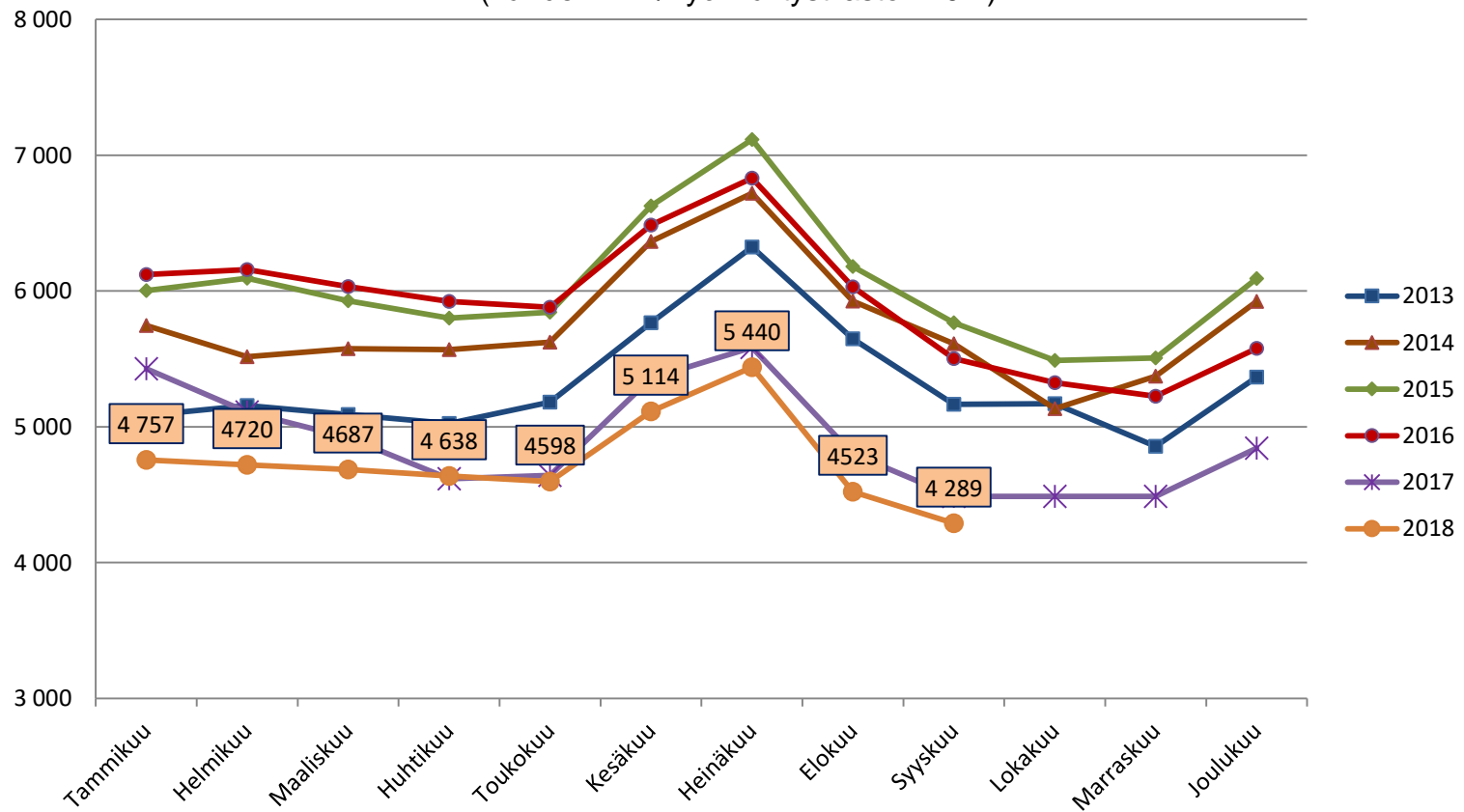
Raaseporin seutukunta	2017 syyskuu	2018 elokuu	2018 syyskuu	Vuosimuutos (%)
HANKO	23	14	16	-30,4 %
INKOO	10	9	7	-30,0 %
RAASEPORI	80	62	53	-33,8 %
Porvoon seutukunta	2017 syyskuu	2018 elokuu	2018 syyskuu	Vuosimuutos (%)
ASKOLA	3	7	7	133,3 %
MYRSKYLÄ	8	7	8	0,0 %
PORVOO	169	158	148	-12,4 %
PUKKILA	..	0	0	-100,0 %
Loviisan seutukunta	2017 syyskuu	2018 elokuu	2018 syyskuu	Vuosimuutos (%)
LAPINJÄRVI	..	6	..	0,0 %
LOVIISA	42	44	39	-7,1 %
Muut alueet	2017 syyskuu	2018 elokuu	2018 syyskuu	Vuosimuutos (%)
PK-seudun kunnat	3 287	3 340	3 157	-4,0 %

.. = tietoa ei ole saatu, se on liian epävarma esitettäväksi tai se on salassapitosäännön alainen



## Ilman peruskoulun jälkeistä tutkintoa olevat 20-29-v. työttömät kuukauden lopussa v. 2013-2018 Uudellamaalla

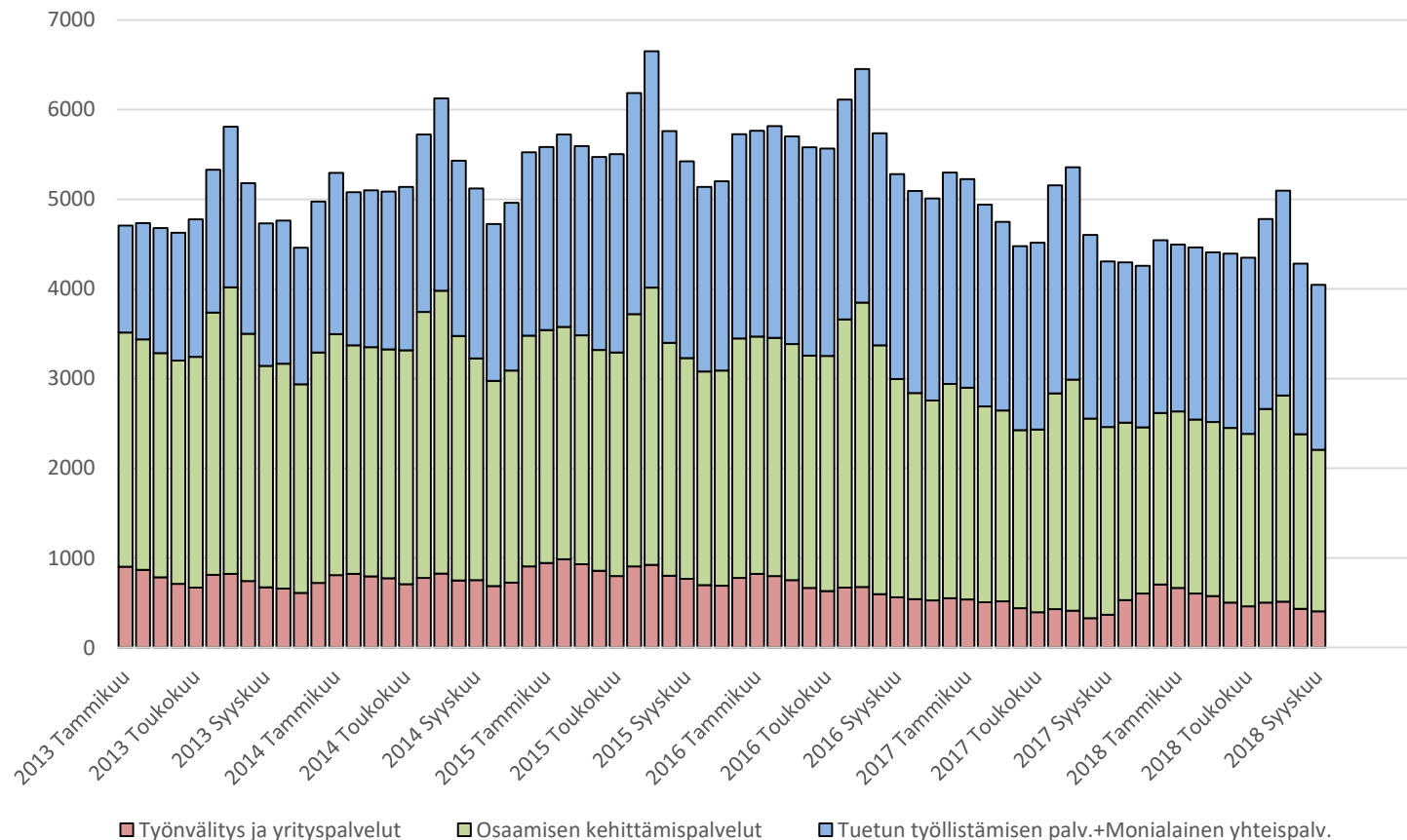
(Lähde: TEM/Työnvälitystilasto 1207.)





# Ilman peruskoulun jälkeistä tutkintoa olevat 20-29-v. työttömät TE-toimiston palvelulinjan mukaan kuukauden lopussa Uudellamaalla v. 2013-2017

(Lähde: TEM/Työnvälitystilasto 1215.)





- Lisätietoa ja kuntakohtaisia tilastoja:
  - Tutkija Santtu Sundvall, Uudenmaan ELY-keskus  
([tutkimus.uusimaa\(at\)ely-keskus.fi](mailto:tutkimus.uusimaa(at)ely-keskus.fi))