



Nuorisotyöttömyyden seuranta Uudenmaan ELY-keskuksen alueella, marraskuu 2018

Uudenmaan ELY-keskus



Nuoret työttömät työnhakijat kuukauden lopussa Uudellamaalla

(Lähde: TEM/Työnvälitystilasto 1207.)

	2017 marraskuu	2018 lokakuu	2018 marraskuu	Vuosimuutos 2017-2018 (%)
Alle 25-v.	6 894	6 367	6 026	-12,6 %
<i>-Alle 20-v.</i>	1 290	1 240	1 173	-9,1 %
25-29-v.	7 806	7 049	6 991	-10,4 %
<i>Kaikki alle 30-v.</i>	14 700	13 416	13 017	-11,4 %
20-29-v. ilman peruskoulun jälk. tutkintoa (NAO)	4 488	4 128	4 102	-8,6 %



Alle 25-vuotiaat työttömät työnhakijat



Alle 25-v. työttömät työnhakijat Uudenmaan alueen kunnissa sekä vuosimuutos (%) kuukauden lopussa (Lähde: TEM/Työnvälitystilasto 1207.)

Alue	2017 marraskuu	2018 lokakuu	2018 marraskuu	Vuosimuutos (%)
KOKO MAA	31 956	28 433	27 636	-13,5 %
UUSIMAA	6 894	6 367	6 026	-12,6 %
Helsingin seutukunta	2017 marraskuu	2018 lokakuu	2018 marraskuu	Vuosimuutos (%)
ESPOO	954	911	867	-9,1 %
HELSINKI	2 529	2 280	2 102	-16,9 %
HYVINKÄÄ	301	252	208	-30,9 %
JÄRVENPÄÄ	229	227	214	-6,6 %
KARKKILA	47	42	41	-12,8 %
KAUNIAINEN	16	13	12	-25,0 %
KERAVA	209	228	218	4,3 %
KIRKKONUMMI	133	135	131	-1,5 %
LOHJA	248	198	205	-17,3 %
MÄNTSÄLÄ	64	53	55	-14,1 %
NURMIJÄRVI	148	166	147	-0,7 %
PORNAINEN	11	10	9	-18,2 %
SIPOO	75	74	69	-8,0 %
SIUNTIO	5	3	3	-40,0 %
TUUSULA	120	100	90	-25,0 %
VANTAA	1 069	1 069	1 037	-3,0 %
VIHTI	143	114	121	-15,4 %

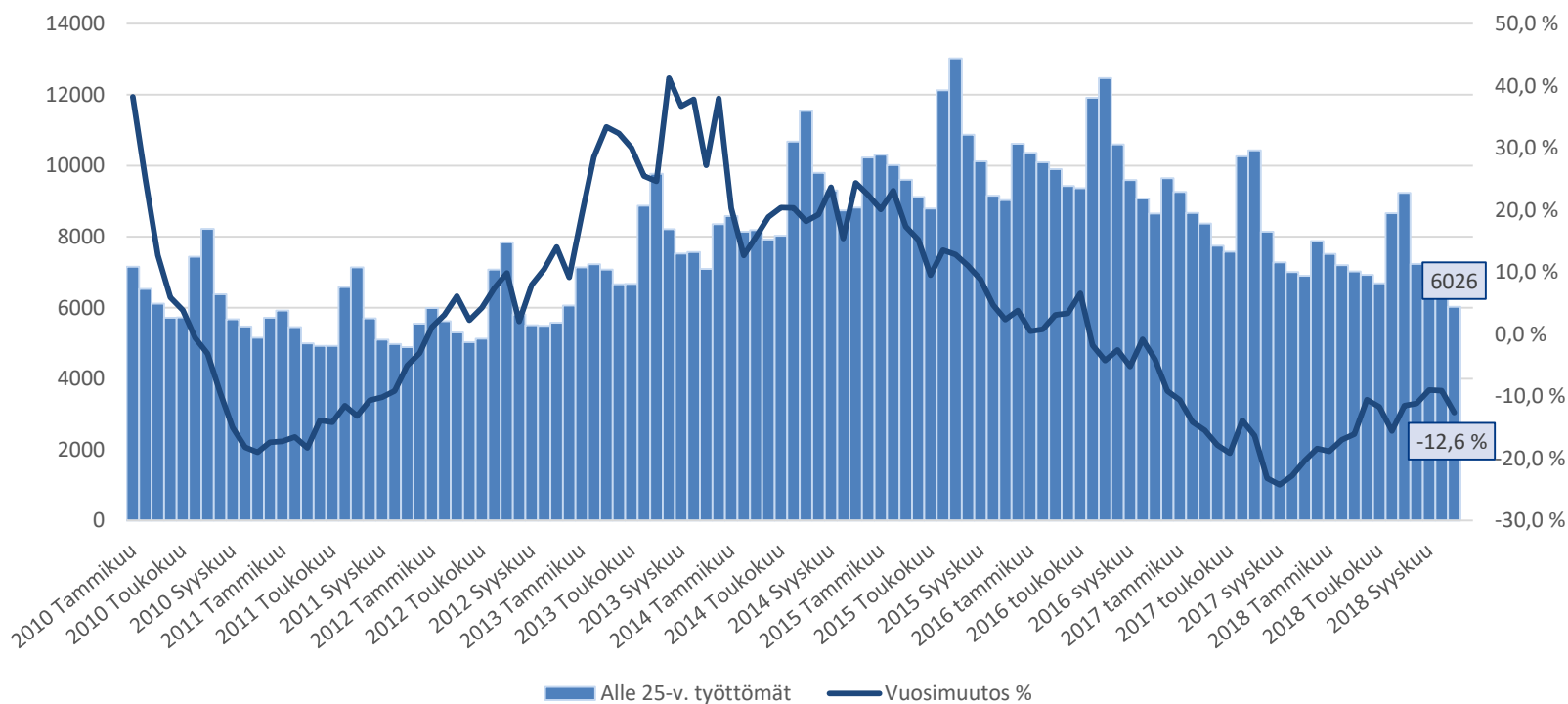
Raaseporin seutukunta	2017 marraskuu	2018 lokakuu	2018 marraskuu	Vuosimuutos (%)
HANKO	28	36	40	42,9 %
INKOO	15	11	8	-46,7 %
RAASEPORI	139	103	105	-24,5 %
Porvoon seutukunta	2017 marraskuu	2018 lokakuu	2018 marraskuu	Vuosimuutos (%)
ASKOLA	19	12	16	-15,8 %
MYRSKYLÄ	9	12	10	11,1 %
PORVOO	294	256	248	-15,6 %
PUKKILA	10	6	5	-50,0 %
Loviisan seutukunta	2017 marraskuu	2018 lokakuu	2018 marraskuu	Vuosimuutos (%)
LAPINJÄRVI	10	6	6	-40,0 %
LOVIISA	69	50	59	-14,5 %
Muut alueet	2017 marraskuu	2018 lokakuu	2018 marraskuu	Vuosimuutos (%)
PK-seudun kunnat	4 568	4 273	4 018	-12,0 %

.. = tietoa ei ole saatu, se on liian epävarma esitettäväksi tai se on salassapitosäännön alainen



Alle 25 -vuotiaat työttömät työnhakijat Uudellamaalla ja työttömyyden vuosimuutos (%)

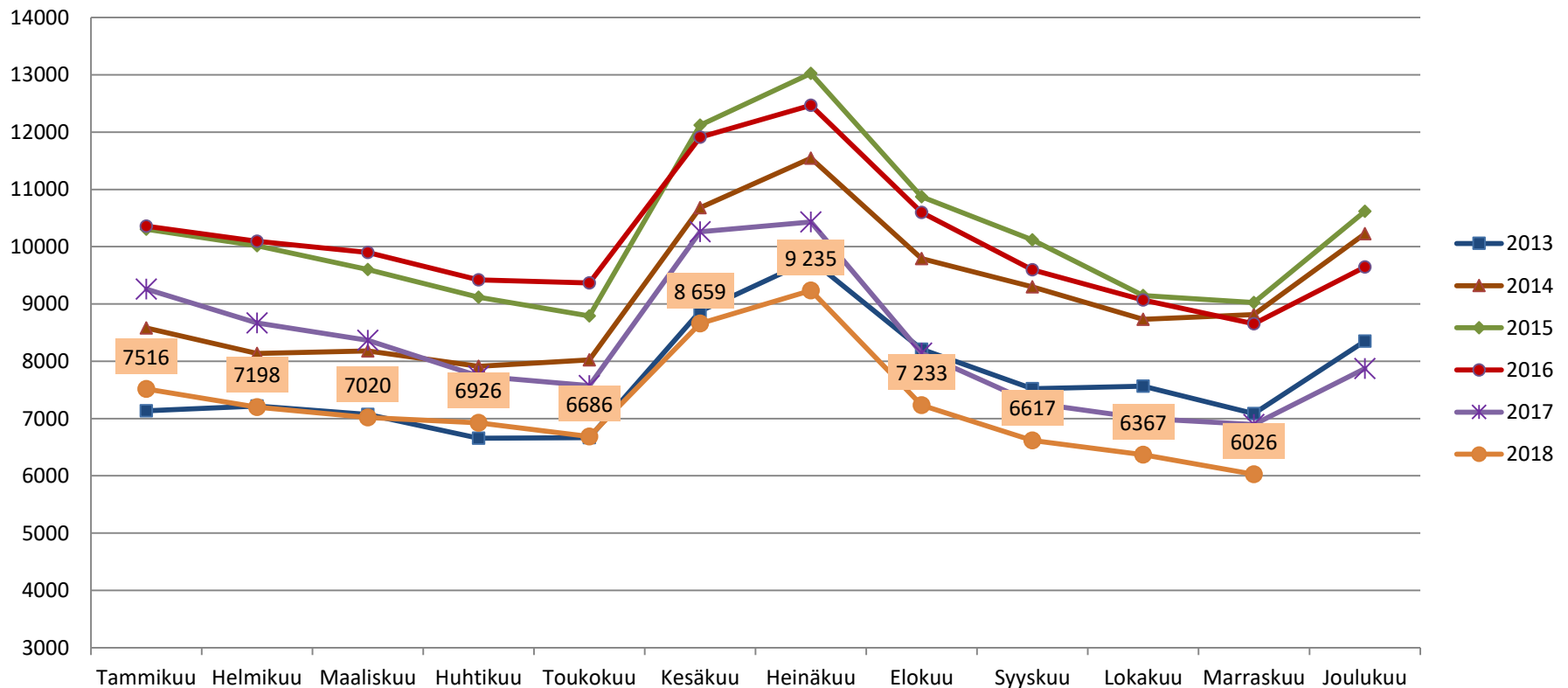
(Lähde: TEM/Työnvälitystilasto, 1207.)





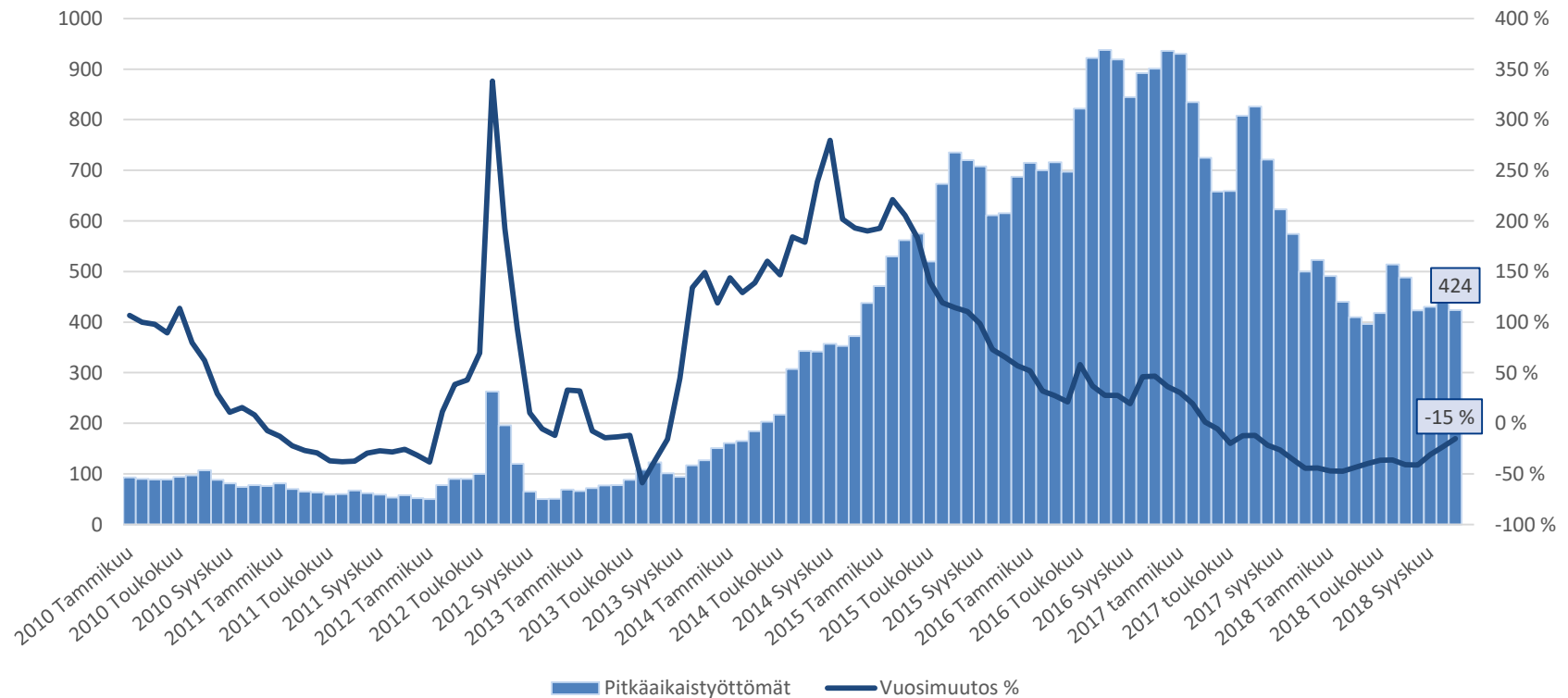
Alle 25-v. työttömät työnhakijat kuukauden lopussa Uudellamaalla v. 2012-2017

(Lähde: TEM/Työnvälitystilasto 1207.)



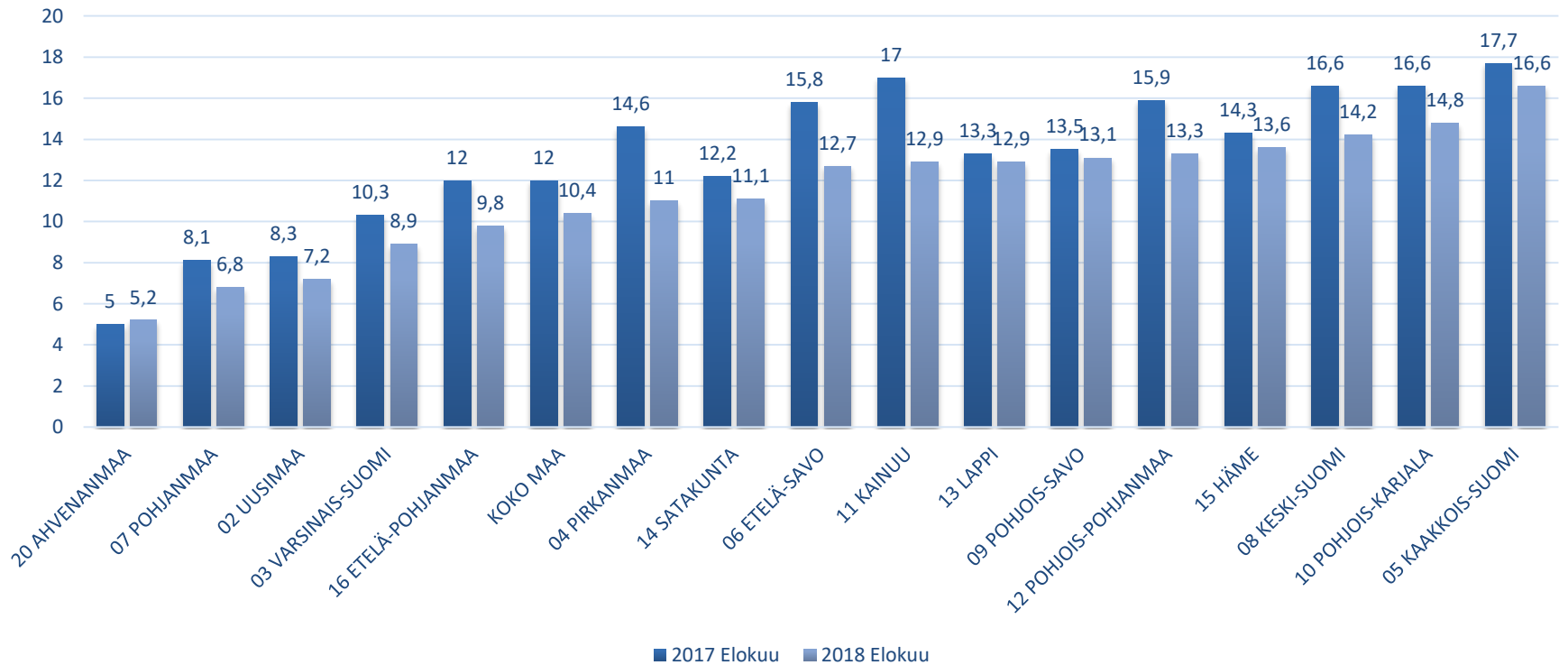


Alle 25-v. pitkäaikaistyöttömät ja työttömyyden vuosimuutos (%) kuukauden lopussa Uudellamaalla (Lähde: TEM/Työnvälitystilasto 1207.)





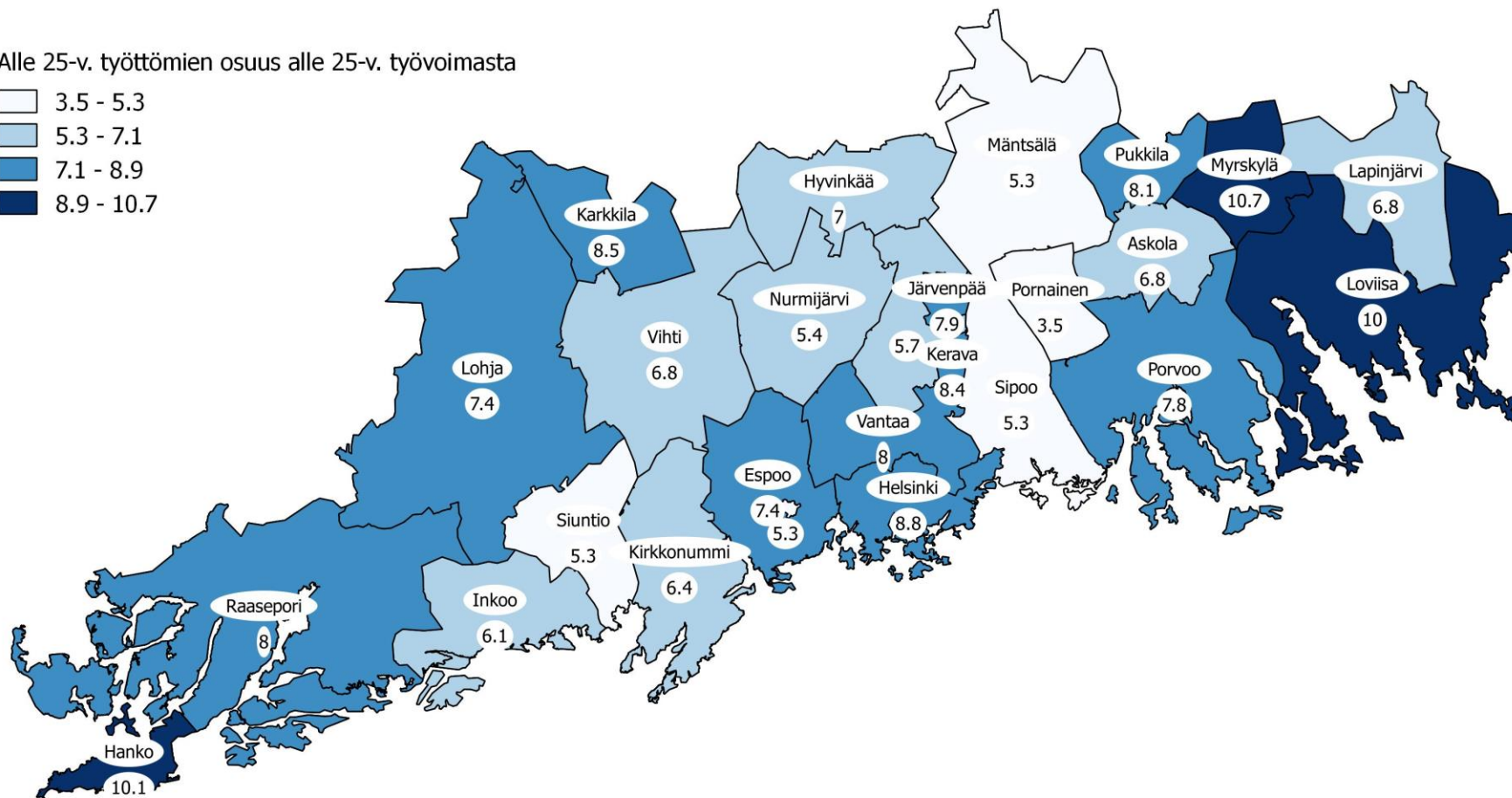
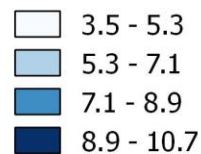
Alle 25-vuotiaiden työttömien työnhakijoiden osuus (%) alle 25-vuotiaasta työvoimasta ELY-alueittain (Lähde: TEM/Työnvälitystilasto 1263.)



Alle 25-vuotiaiden työttömien työnhakijoiden osuus (%) alle 25-vuotiaasta työvoimasta Uudenmaan alueen kunnissa

(Lähde: TEM/Työnvälitystilasto 1263.)

Alle 25-v. työttömien osuus alle 25-v. työvoimasta





Alle 25-v. aktivointiaste (%) kuukauden lopussa Uudenmaan alueen kunnissa (Lähde: TEM/Työnvälitystilasto 4250.)

YHTEENSÄ	2017 marraskuu	2018 marraskuu	Vuosi- muutos, %-yksikköä
KOKO MAA	34,7	35,2	0,5
UUSIMAA	37,6	37,5	-0,1
Helsingin seutukunta	2017 marraskuu	2018 marraskuu	Vuosi- muutos, %-yksikköä
ESPOO	40,7	39,5	-1,2
HELSINKI	38,7	37,8	-0,9
HYVINKÄÄ	36,8	43,2	6,4
JÄRVENPÄÄ	39,1	37,4	-1,7
KARKKILA	36,5	43,1	6,6
KAUNIAINEN	57,9	61,3	3,4
KERAVA	32,6	33,5	0,9
KIRKKONUMMI	35,7	37	1,3
LOHJA	31,7	35,9	4,2
MÄNTSÄLÄ	38,5	40,9	2,4
NURMIJÄRVI	29,2	27,9	-1,3
PORNAINEN	50	35,7	-14,3
SIPOO	34,2	31	-3,2
SIUNTIO	77,3	76,9	-0,4
TUUSULA	28,1	37,1	9
VANTAA	39,2	39,1	-0,1
VIHTI	25,9	25,3	-0,6

Raaseporin seutukunta	2017 marraskuu	2018 marraskuu	Vuosi- muutos, %-yksikköä
HANKO	50	33,3	-16,7
INKOO	57,1	42,9	-14,2
RAASEPORI	26,8	32,3	5,5
Porvoon seutukunta	2017 marraskuu	2018 marraskuu	Vuosi- muutos, %-yksikköä
ASKOLA	36,7	30,4	-6,3
MYRSKYLÄ	10	23,1	13,1
PORVOO	31,8	33	1,2
PUKKILA	9,1	16,7	7,6
Loviisan seutukunta	2017 marraskuu	2018 marraskuu	Vuosi- muutos, %-yksikköä
LAPINJÄRVI	41,2	25	-16,2
LOVIISA	30,3	30,6	0,3

Aktivointiaste = palveluissa yhteensä laskentapäivänä olleiden osuus palveluissa yhteensä laskentapäivänä olleiden ja työttömien työnhakijoiden summasta.



Palveluissa olevat alle 25-vuotiaat työnhakijat Uudellamaalla kuukauden lopussa

(Lähde: TEM/Työnvälitystilasto 4250.)

Alle 25-v.	Aktivointiaste	Työttömiä työnhakijoita	Palveluissa yhteensä	Työvoimakoulutuksessa	-Valmennuksessa	Työllistettynä	-Kokeilussa	-Vuorotteluvapaasijaiset	-Kuntouttava työtoiminta	-Omaehtoinen opiskelu
2018 Marraskuu	37,5	6 026	3 621	508	14	627	629	105	411	1 327
2018 Lokakuu	36,1	6 367	3 594	509	20	638	613	109	394	1 311
2018 Syyskuu	34,5	6 617	3 479	497	24	655	519	115	374	1 295
2018 Elokuu	31,1	7 233	3 268	482	21	664	475	124	335	1 167
2018 Heinäkuu	24,1	9 235	2 930	468	14	673	488	123	344	820
2018 Kesäkuu	27,2	8 659	3 231	521	14	692	672	144	385	803
2018 Toukokuu	36,8	6 686	3 896	581	26	679	772	120	450	1 268
2018 Huhtikuu	36,7	6 926	4 007	638	26	678	778	112	471	1 304
2018 Maaliskuu	36,6	7 020	4 047	640	20	667	815	94	514	1 297
2018 Helmikuu	35,5	7 198	3 966	618	21	648	831	89	489	1 270
2018 Tammikuu	34	7 516	3 876	619	34	639	785	101	446	1 252
2017 Joulukuu	31,8	7 873	3 670	657	13	682	699	96	352	1 171
2017 Marraskuu	37,6	6 894	4 153	687	67	724	885	108	436	1 246
Vuosimuutos	-0,1	-868	-532	-179	-53	-97	-256	-3	-25	81



25-29-vuotiaat työttömät työnhakijat



25-29-v. työttömät työnhakijat kuukauden lopussa Uudenmaan alueen kunnissa sekä vuosimuutos (%)

(Lähde: TEM/Työnvälitystilasto 1207.)

Alue	2017 marraskuu	2018 lokakuu	2018 marraskuu	Vuosimuutos (%)
KOKO MAA	28 377	24 230	24 086	-15,1 %
UUSIMAA	7 806	7 049	6 991	-10,4 %
Helsingin seutukunta	2017 marraskuu	2018 lokakuu	2018 marraskuu	Vuosimuutos (%)
ESPOO	1 212	1 043	1 033	-14,8 %
HELSINKI	3 658	3 290	3 218	-12,0 %
HYVINKÄÄ	211	192	194	-8,1 %
JÄRVENPÄÄ	219	200	204	-6,8 %
KARKKILA	31	27	26	-16,1 %
KAUNIAINEN	15	18	15	0,0 %
KERAVA	170	212	205	20,6 %
KIRKKONUMMI	147	124	118	-19,7 %
LOHJA	165	154	148	-10,3 %
MÄNTSÄLÄ	61	43	44	-27,9 %
NURMIJÄRVI	111	105	112	0,9 %
PORNAINEN	5	4	2	-60,0 %
SIPOO	43	38	44	2,3 %
SIUNTIO	13	12	15	15,4 %
TUUSULA	101	91	88	-12,9 %
VANTAA	1 126	997	1 019	-9,5 %
VIHTI	75	74	73	-2,7 %

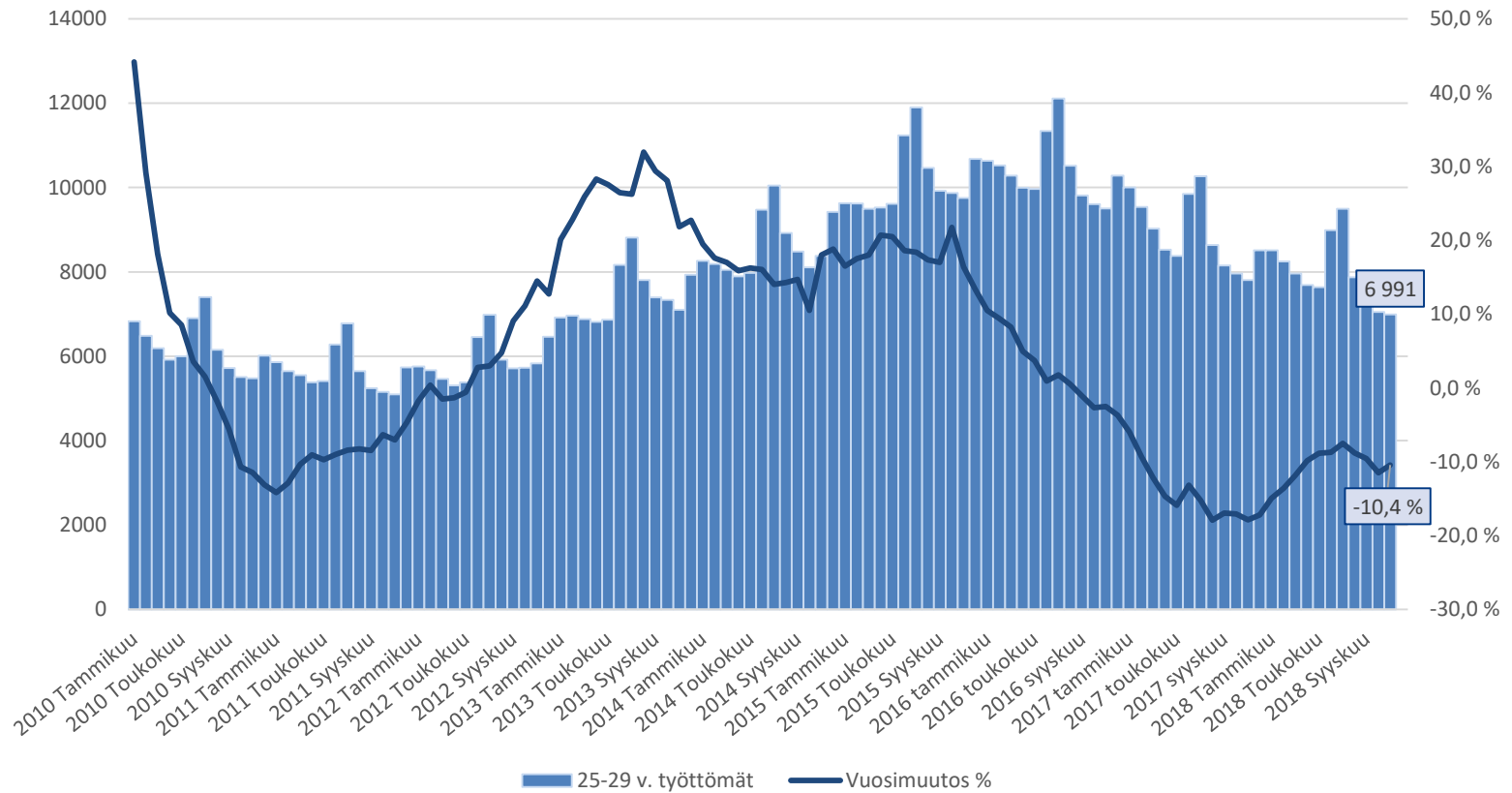
Raaseporin seutukunta	2017 marraskuu	2018 lokakuu	2018 marraskuu	Vuosimuutos (%)
HANKO	25	21	22	-12,0 %
INKOO	11	12	11	0,0 %
RAASEPORI	114	105	105	-7,9 %
Porvoon seutukunta	2017 marraskuu	2018 lokakuu	2018 marraskuu	Vuosimuutos (%)
ASKOLA	13	16	12	-7,7 %
MYRSKYLÄ	6	6	7	16,7 %
PORVOO	184	197	207	12,5 %
PUKKILA	9	5	5	-44,4 %
Loviisan seutukunta	2017 marraskuu	2018 lokakuu	2018 marraskuu	Vuosimuutos (%)
LAPINJÄRVI	6	4	4	-33,3 %
LOVIISA	75	59	60	-20,0 %
Muut alueet	2017 marraskuu	2018 lokakuu	2018 marraskuu	Vuosimuutos (%)
PK-seudun kunnat	6 011	5 348	5 285	-12,1 %

.. = tietoa ei ole saatu, se on liian epävarma esitettäväksi tai se on salassapitosäännön alainen



25-29 -vuotiaat työttömät työnhakijat Uudellamaalla ja työttömyyden vuosimuutos (%)

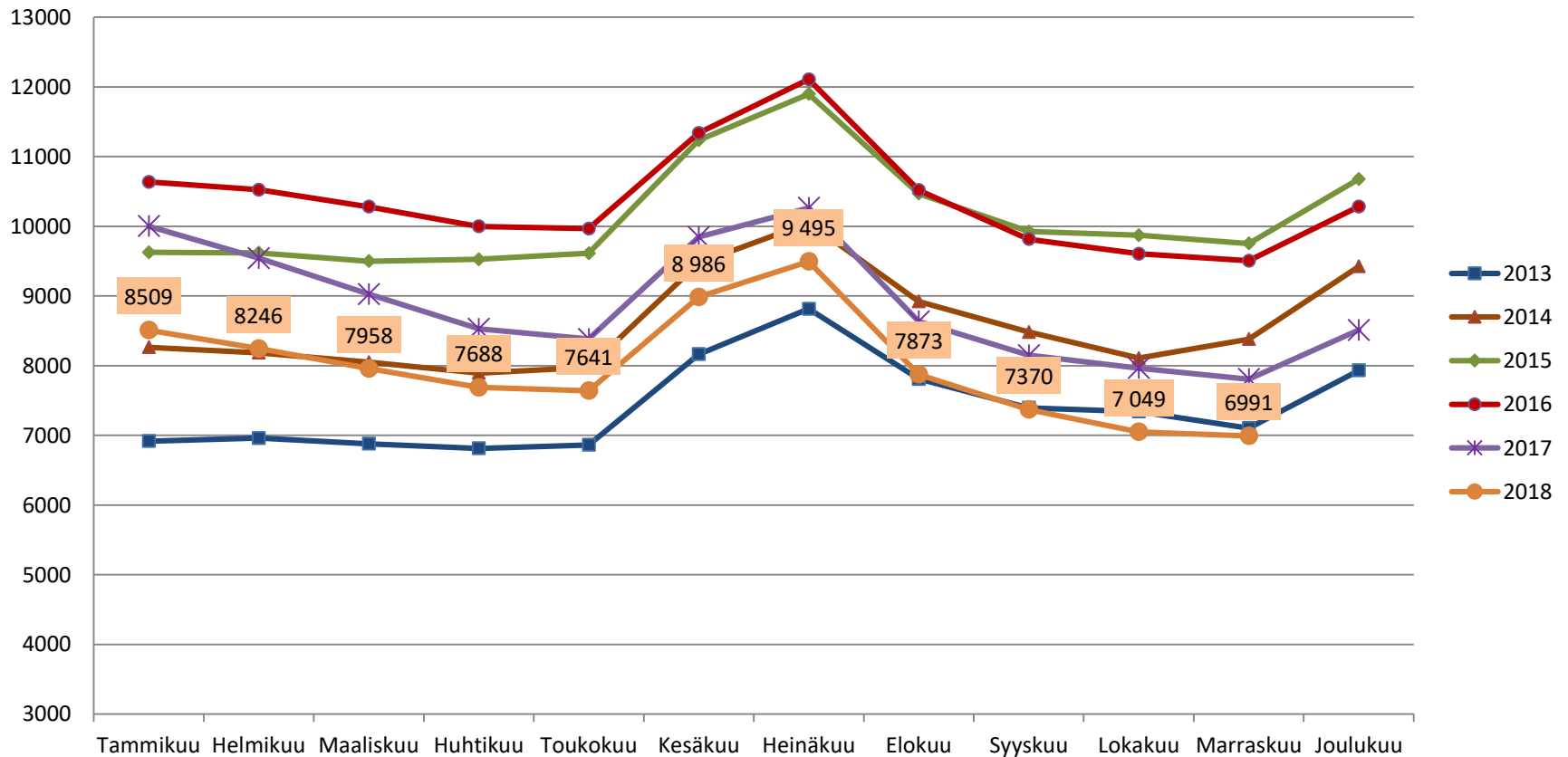
(Lähde: TEM/Työnvälitystilasto, 1207.)





25-29-v. työttömät työnhakijat kuukauden lopussa Uudellamaalla v. 2012-2017

(Lähde: TEM/Työnvälitystilasto 1207.)

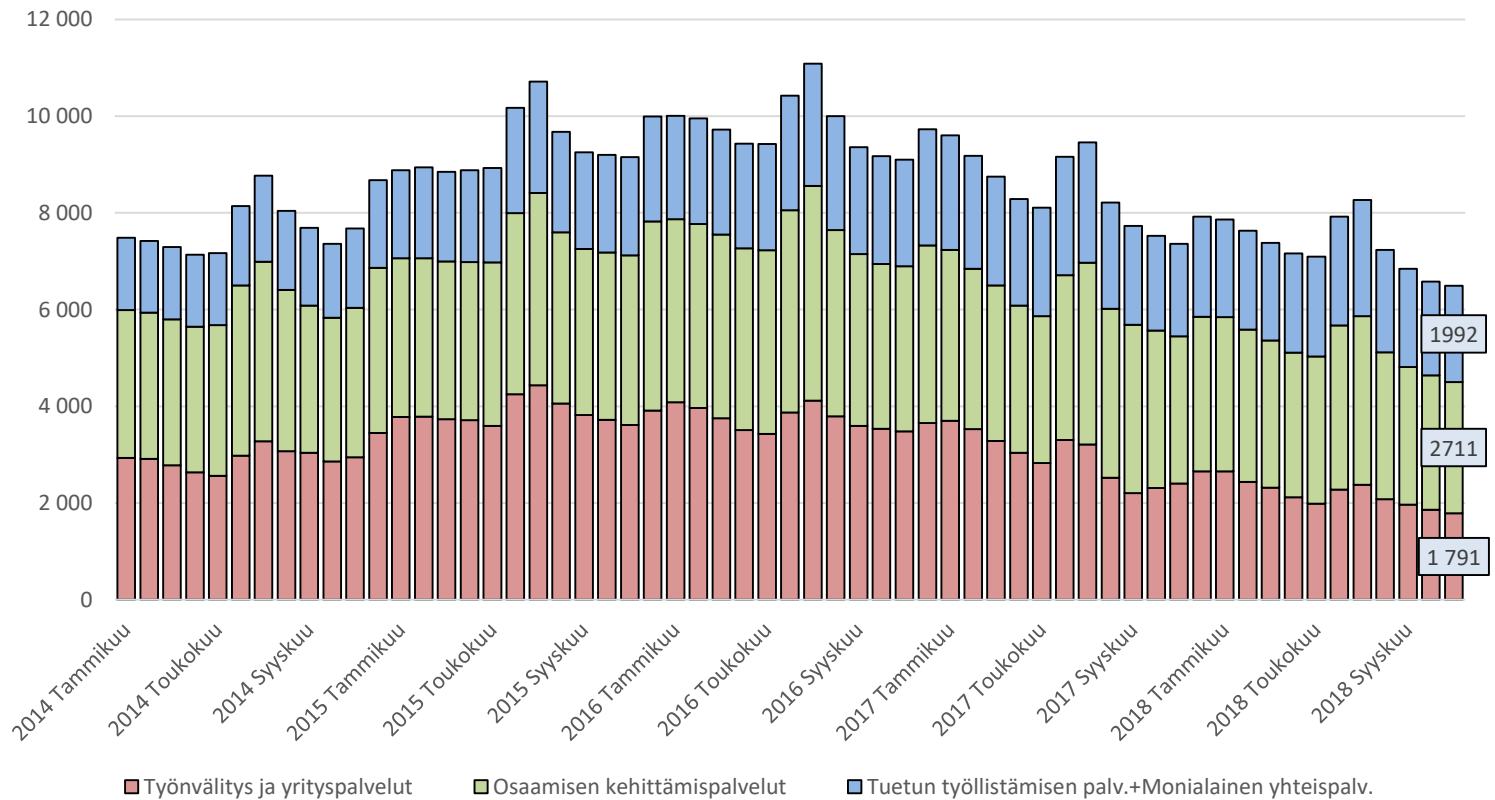




Alle 25-v. työttömät työnhakijat TE-toimiston palvelulinjan mukaan kuukauden lopussa Uudellamaalla

v. 2013-2017

(Lähde: TEM/Työnvälitystilasto 1215.)





25-29-vuotiaiden työnhakijoiden aktiivointiaste (%) kuukauden lopussa Uudenmaan alueen kunnissa (Lähde: TEM/Työväilytilasto 1355.)

YHTEENSÄ	2017 marraskuu	2018 marraskuu	Vuosi- muutos, %-yksikköä
KOKO MAA	42,3	46,5	4,2
UUSIMAA	41,9	45	3,1
Helsingin seutukunta	2017 marraskuu	2018 marraskuu	Vuosi- muutos, %-yksikköä
ESPOO	43	48,5	5,5
HELSINKI	41,7	44,9	3,2
HYVINKÄÄ	48,4	51,7	3,3
JÄRVENPÄÄ	38,5	35,4	-3,1
KARKKILA	48,3	54,4	6,1
KAUNIAINEN	46,4	48,3	1,9
KERAVA	46,4	37,9	-8,5
KIRKKONUMMI	35,5	46,1	10,6
LOHJA	46,3	45,2	-1,1
MÄNTSÄLÄ	41,3	52,7	11,4
NURMIJÄRVI	33,1	36,4	3,3
PORNAINEN	64,3	75	10,7
SIPOO	41,9	38,9	-3
SIUNTIO	18,8	31,8	13
TUUSULA	33,6	30,7	-2,9
VANTAA	42,6	46,6	4
VIHTI	47,6	47,5	-0,1

Raaseporin seutukunta	2017 marraskuu	2018 marraskuu	Vuosi- muutos, %-yksikköä
HANKO	55,4	40,5	-14,9
INKOO	45	38,9	-6,1
RAASEPORI	34,9	43,2	8,3
Porvoon seutukunta	2017 marraskuu	2018 marraskuu	Vuosi- muutos, %-yksikköä
ASKOLA	13,3	29,4	16,1
MYRSKYLÄ	45,5	22,2	-23,3
PORVOO	38,5	39,7	1,2
PUKKILA	30,8	37,5	6,7
Loviisan seutukunta	2017 marraskuu	2018 marraskuu	Vuosi- muutos, %-yksikköä
LAPINJÄRVI	45,5	33,3	-12,2
LOVIISA	29,2	32,6	3,4

Aktiivointiaste = palveluissa yhteensä laskentapäivänä olleiden osuus palveluissa yhteensä laskentapäivänä olleiden ja työttömien työnhakijoiden summasta.



Palveluissa olevat 25-29-vuotiaat työnhakijat Uudellamaalla kuukauden lopussa (Lähde: TEM/Työnvälitystilasto 4250.)

25-29-v	Aktivointiaste	Työttömiä työnhakijoita	Palveluissa yhteensä	Työvoimakoulutuksessa	-Valmennuksessa	Työllistettynä	-Kokeilussa	-Vuorotteluvapaasijaiset	-Kuntouttava työtoiminta	-Omaehtoinen opiskelu
2018 Marraskuu	45	6 991	5 731	1 066	12	794	468	103	465	2 823
2018 Lokakuu	44,6	7 049	5 679	1 064	21	798	433	116	424	2 823
2018 Syyskuu	42,8	7 370	5 512	1 022	29	794	401	133	393	2 740
2018 Elokuu	39,9	7 873	5 229	994	29	780	375	130	361	2 560
2018 Heinäkuu	32,6	9 495	4 583	946	11	793	372	106	318	2 037
2018 Kesäkuu	35,1	8 986	4 860	1 002	15	820	466	120	344	2 093
2018 Toukokuu	42,2	7 641	5 580	1 116	27	828	490	110	429	2 580
2018 Huhtikuu	42,7	7 688	5 719	1 164	19	832	518	99	425	2 662
2018 Maaliskuu	42,2	7 958	5 807	1 191	25	842	518	81	430	2 720
2018 Helmikuu	40,5	8 246	5 613	1 126	35	813	490	81	396	2 672
2018 Tammikuu	38,9	8 509	5 417	1 111	26	774	451	77	372	2 606
2017 Joulukuu	37,8	8 512	5 171	1 086	9	783	420	90	327	2 456
2017 Marraskuu	41,9	7 806	5 633	1 114	52	808	512	97	402	2 648
Vuosimuutos	3,1	-815	98	-48	-40	-14	-44	6	63	175



20-29-v. ilman peruskoulunjälkeistä tutkintoa olevat työttömät työnhakijat



Ilman peruskoulun jälkeistä tutkintoa olevat 20-29 vuotiaat työttömät työnhakijat Uudenmaan alueen kunnissa kuukauden lopussa

(Lähde: TEM/Työnvälitystilasto, 1207.)

Alue	2017 marraskuu	2018 lokakuu	2018 marraskuu	Vuosimuutos (%)
KOKO MAA	13 794	12 433	12 454	-9,7 %
UUSIMAA	4 488	4 128	4 102	-8,6 %
Helsingin seutukunta	2017 marraskuu	2018 lokakuu	2018 marraskuu	Vuosimuutos (%)
ESPOO	691	621	600	-13,2 %
HELSINKI	1898	1714	1675	-11,7 %
HYVINKÄÄ	131	134	137	4,6 %
JÄRVENPÄÄ	139	129	133	-4,3 %
KARKKILA	28	16	15	-46,4 %
KAUNIAINEN	7	5	4	-42,9 %
KERAVA	111	154	143	28,8 %
KIRKKONUMMI	85	82	89	4,7 %
LOHJA	105	91	89	-15,2 %
MÄNTSÄLÄ	26	24	24	-7,7 %
NURMIJÄRVI	68	73	61	-10,3 %
PORNAINEN	2	1	1	-50,0 %
SIPOO	29	34	34	17,2 %
SIUNTIO	5	6	8	60,0 %
TUUSULA	54	54	54	0,0 %
VANTAA	719	660	672	-6,5 %
VIHTI	53	44	56	5,7 %

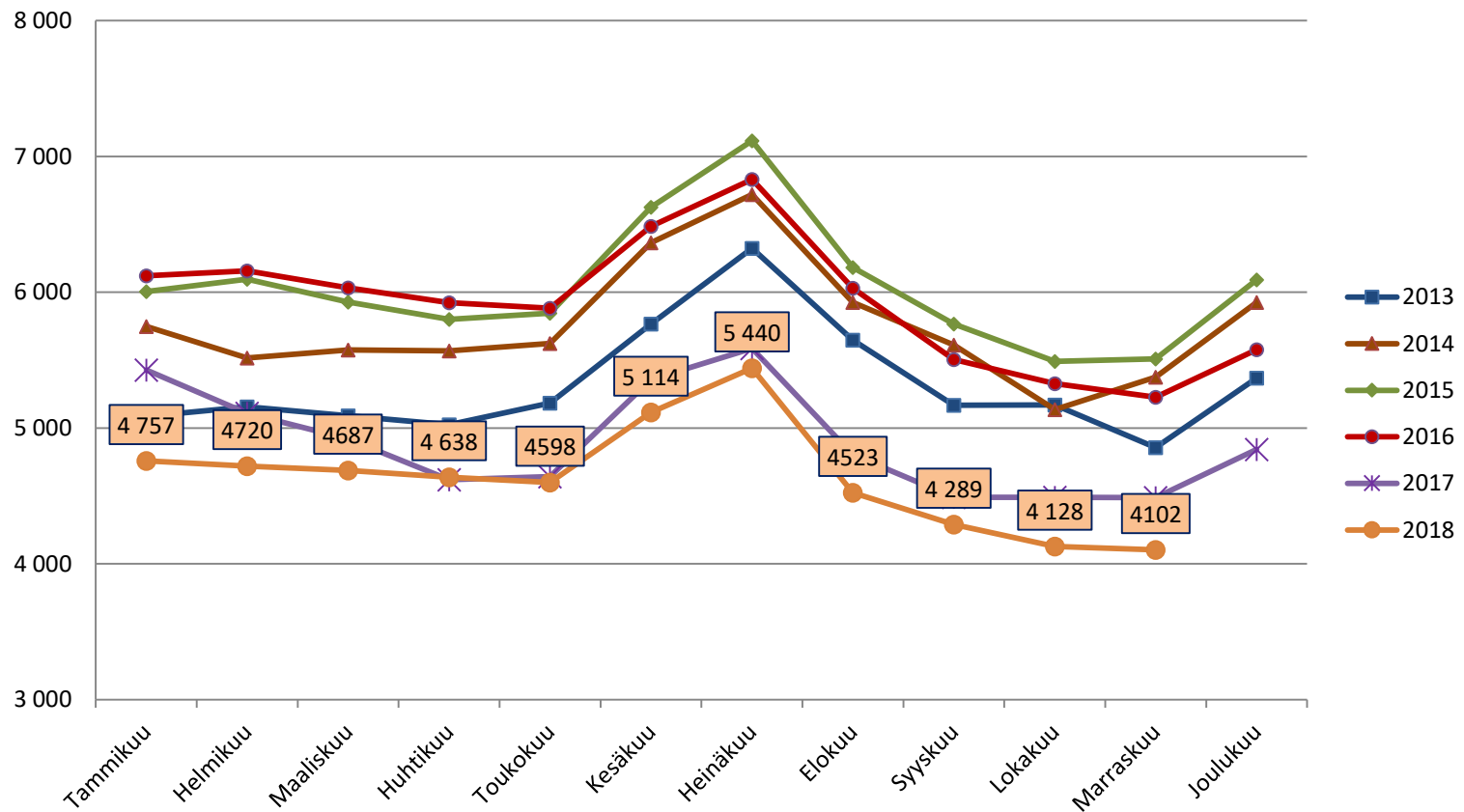
Raaseporin seutukunta	2017 marraskuu	2018 lokakuu	2018 marraskuu	Vuosimuutos (%)
HANKO	19	17	20	5,3 %
INKOO	5	4	3	-40,0 %
RAASEPORI	85	61	67	-21,2 %
Porvoon seutukunta	2017 marraskuu	2018 lokakuu	2018 marraskuu	Vuosimuutos (%)
ASKOLA	7	8	8	14,3 %
MYRSKYLÄ	6	8	8	33,3 %
PORVOO	164	143	153	-6,7 %
PUKKILA	2	0	0	-100,0 %
Loviisan seutukunta	2017 marraskuu	2018 lokakuu	2018 marraskuu	Vuosimuutos (%)
LAPINJÄRVI	3	4	4	33,3 %
LOVIISA	46	41	44	-4,3 %
Muut alueet	2017 marraskuu	2018 lokakuu	2018 marraskuu	Vuosimuutos (%)
PK-seudun kunnat	3 315	3 000	2 951	-11,0 %

.. = tietoa ei ole saatu, se on liian epävarma esitettäväksi tai se on salassapitosäännön alainen



Ilman peruskoulun jälkeistä tutkintoa olevat 20-29-v. työttömät kuukauden lopussa v. 2013-2018 Uudellamaalla

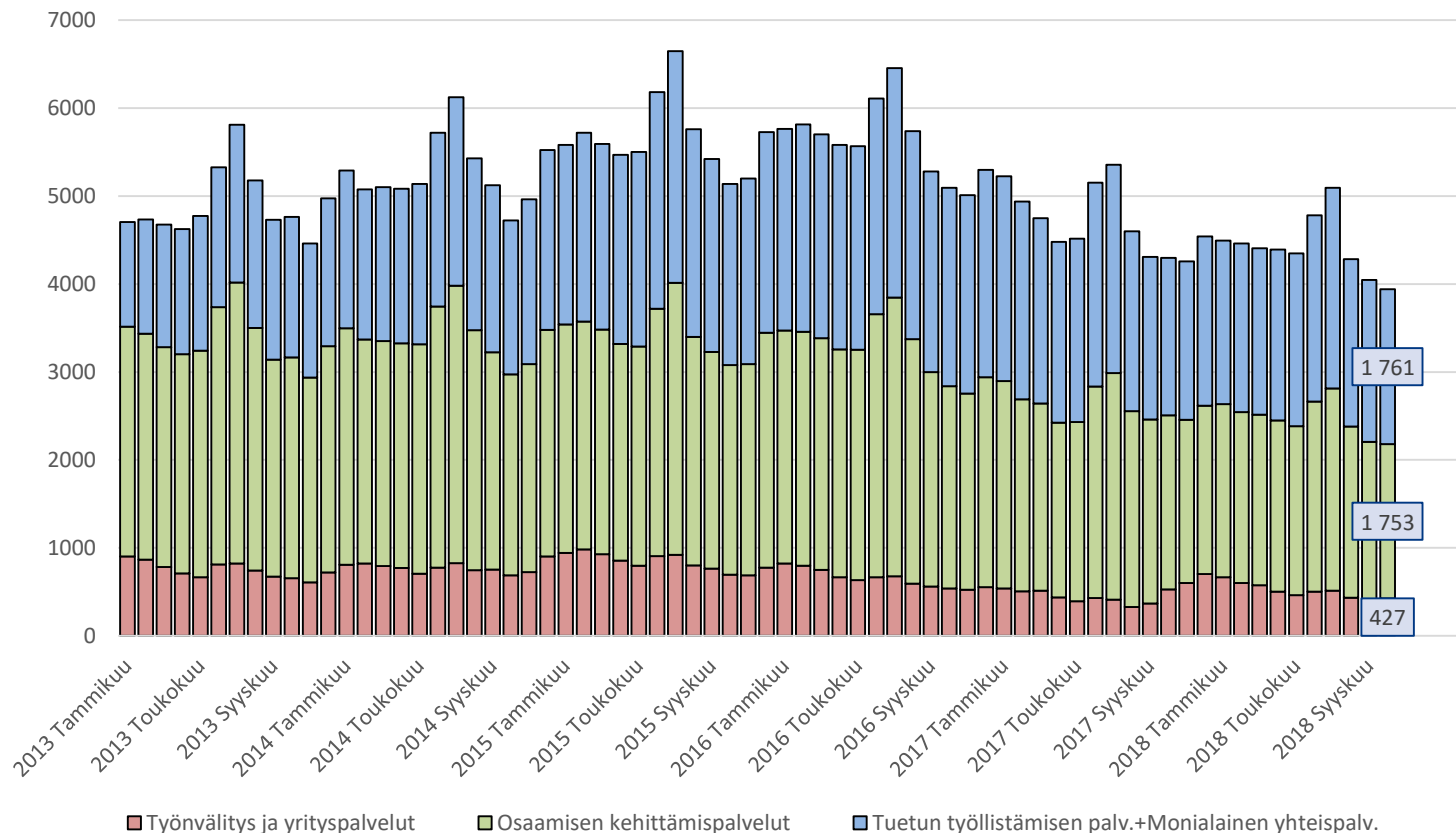
(Lähde: TEM/Työnvälitystilasto 1207.)





Ilman peruskoulun jälkeistä tutkintoa olevat 20-29-v. työttömät TE-toimiston palvelulinjan mukaan kuukauden lopussa Uudellamaalla v. 2013-2017

(Lähde: TEM/Työnvälitystilasto 1215.)





- Lisätietoa ja kuntakohtaisia tilastoja:
 - Tutkija Santtu Sundvall, Uudenmaan ELY-keskus
([tutkimus.uusimaa\(at\)ely-keskus.fi](mailto:tutkimus.uusimaa(at)ely-keskus.fi))