



# Nuorisotyöttömyyden seuranta Uudenmaan ELY-keskuksen alueella, lokakuu 2018

Uudenmaan ELY-keskus



## Nuoret työttömät työnhakijat kuukauden lopussa Uudellamaalla

(Lähde: TEM/Työnvälitystilasto 1207.)

	2017 lokakuu	2018 syyskuu	2018 lokakuu	Vuosimuutos 2017-2018 (%)
<b>Alle 25-v.</b>	7 003	6 617	6 367	-9,1 %
<i>-Alle 20-v.</i>	1 310	1 317	1 240	-5,3 %
<b>25-29-v.</b>	7 964	7 370	7 049	-11,5 %
<b><u>Kaikki alle 30-v.</u></b>	14 967	13 987	13 416	-10,4 %
<b>20-29-v. ilman peruskoulun jälk. tutkintoa (NAO)</b>	4 489	4 289	4 128	-8,0 %



# Alle 25-vuotiaat työttömät työnhakijat



## Alle 25-v. työttömät työnhakijat Uudenmaan alueen kunnissa sekä vuosimuutos (%) kuukauden lopussa (Lähde: TEM/Työnvälitystilasto 1207.)

Alue	2017 lokakuu	2018 syyskuu	2018 lokakuu	Vuosimuutos (%)
KOKO MAA	32 327	29 059	28 433	-12,0 %
UUSIMAA	7 003	6 617	6 367	-9,1 %
Helsingin seutukunta	2017 lokakuu	2018 syyskuu	2018 lokakuu	Vuosimuutos (%)
ESPOO	999	982	911	-8,8 %
HELSINKI	2 523	2 343	2 280	-9,6 %
HYVINKÄÄ	290	249	252	-13,1 %
JÄRVENPÄÄ	243	242	227	-6,6 %
KARKKILA	45	39	42	-6,7 %
KAUNIAINEN	18	14	13	-27,8 %
KERAVA	240	232	228	-5,0 %
KIRKKONUMMI	148	139	135	-8,8 %
LOHJA	252	214	198	-21,4 %
MÄNTSÄLÄ	61	58	53	-13,1 %
NURMIJÄRVI	141	160	166	17,7 %
PORNAINEN	15	10	10	-33,3 %
SIPOO	73	78	74	1,4 %
SIUNTIO	5	5	..	-40,0 %
TUUSULA	115	105	100	-13,0 %
VANTAA	1 125	1 149	1 069	-5,0 %
VIHTI	145	121	114	-21,4 %

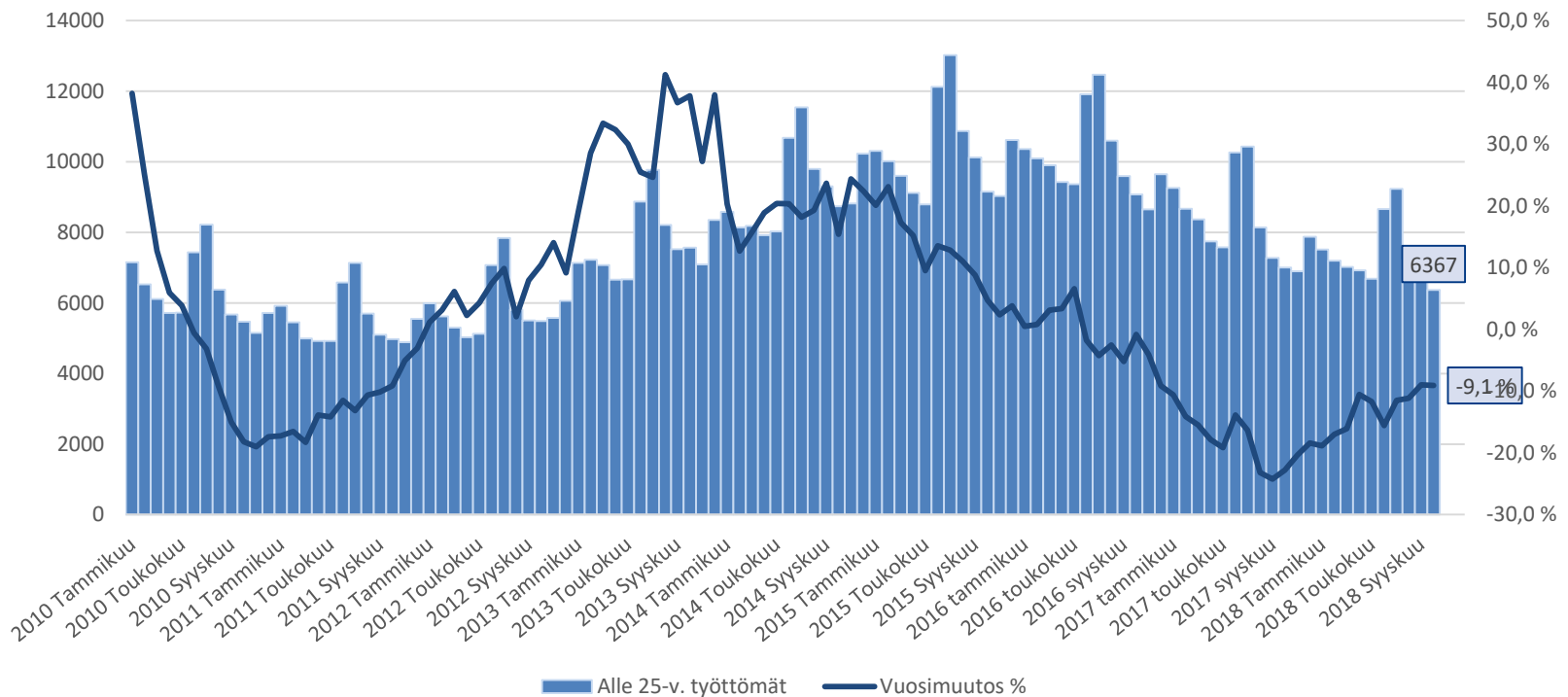
Raaseporin seutukunta	2017 lokakuu	2018 syyskuu	2018 lokakuu	Vuosimuutos (%)
HANKO	35	34	36	2,9 %
INKOO	15	10	11	-26,7 %
RAASEPORI	139	103	103	-25,9 %
Porvoon seutukunta	2017 lokakuu	2018 syyskuu	2018 lokakuu	Vuosimuutos (%)
ASKOLA	17	11	12	-29,4 %
MYRSKYLÄ	8	11	12	50,0 %
PORVOO	281	253	256	-8,9 %
PUKKILA	8	8	6	-25,0 %
Loviisan seutukunta	2017 lokakuu	2018 syyskuu	2018 lokakuu	Vuosimuutos (%)
LAPINJÄRVI	9	6	6	-33,3 %
LOVIISA	53	41	50	-5,7 %
Muut alueet	2017 lokakuu	2018 syyskuu	2018 lokakuu	Vuosimuutos (%)
PK-seudun kunnat	4 665	4 488	4 273	-8,4 %

.. = tietoa ei ole saatu, se on  
liian epävarma esitettäväksi tai  
se on salassapitosäännön  
alainen



## Alle 25 -vuotiaat työttömät työnhakijat Uudellamaalla ja työttömyyden vuosimuutos (%)

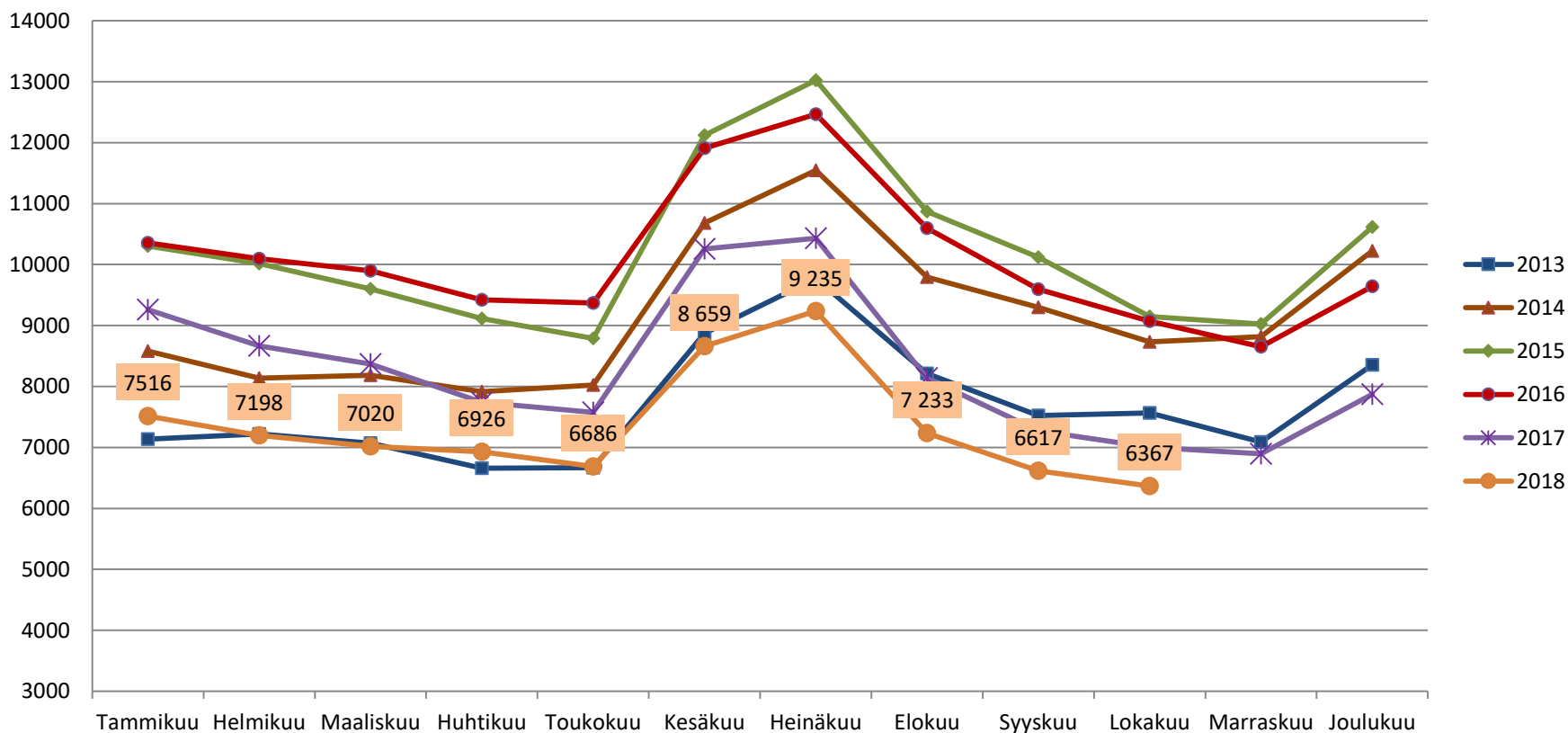
(Lähde: TEM/Työnvälitystilasto, 1207.)





## Alle 25-v. työttömät työnhakijat kuukauden lopussa Uudellamaalla v. 2012-2017

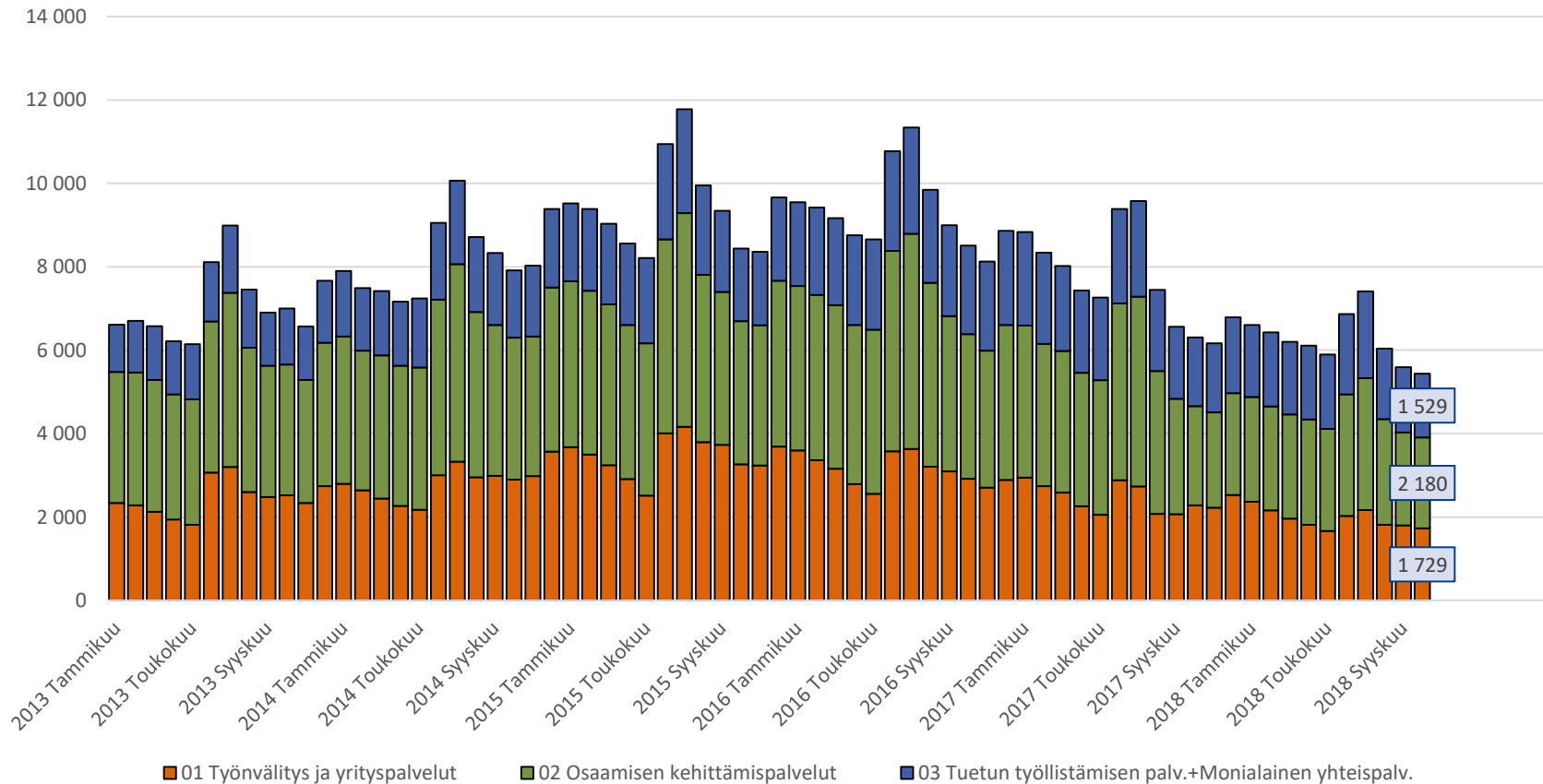
(Lähde: TEM/Työnvälitystilasto 1207.)





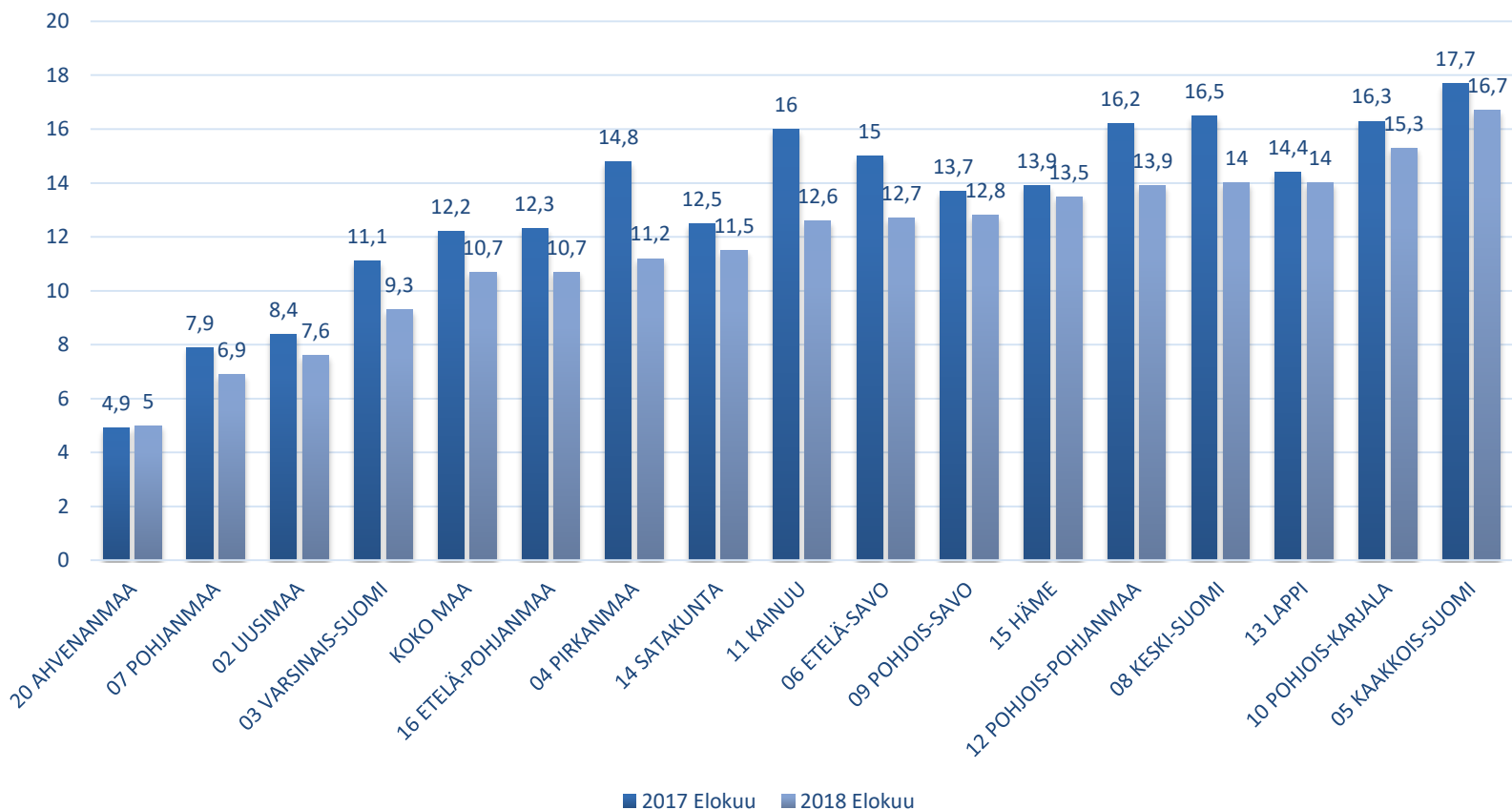
# Alle 25-v. työttömät työnhakijat TE-toimiston palvelulinjan mukaan kuukauden lopussa Uudellamaalla v. 2013-2017

(Lähde: TEM/Työvälistilasto 1215.)





## Alle 25-vuotiaiden työttömien työnhakijoiden osuus (%) alle 25-vuotiaasta työvoimasta ELY-alueittain (Lähde: TEM/Työnvälitystilasto 1263.)

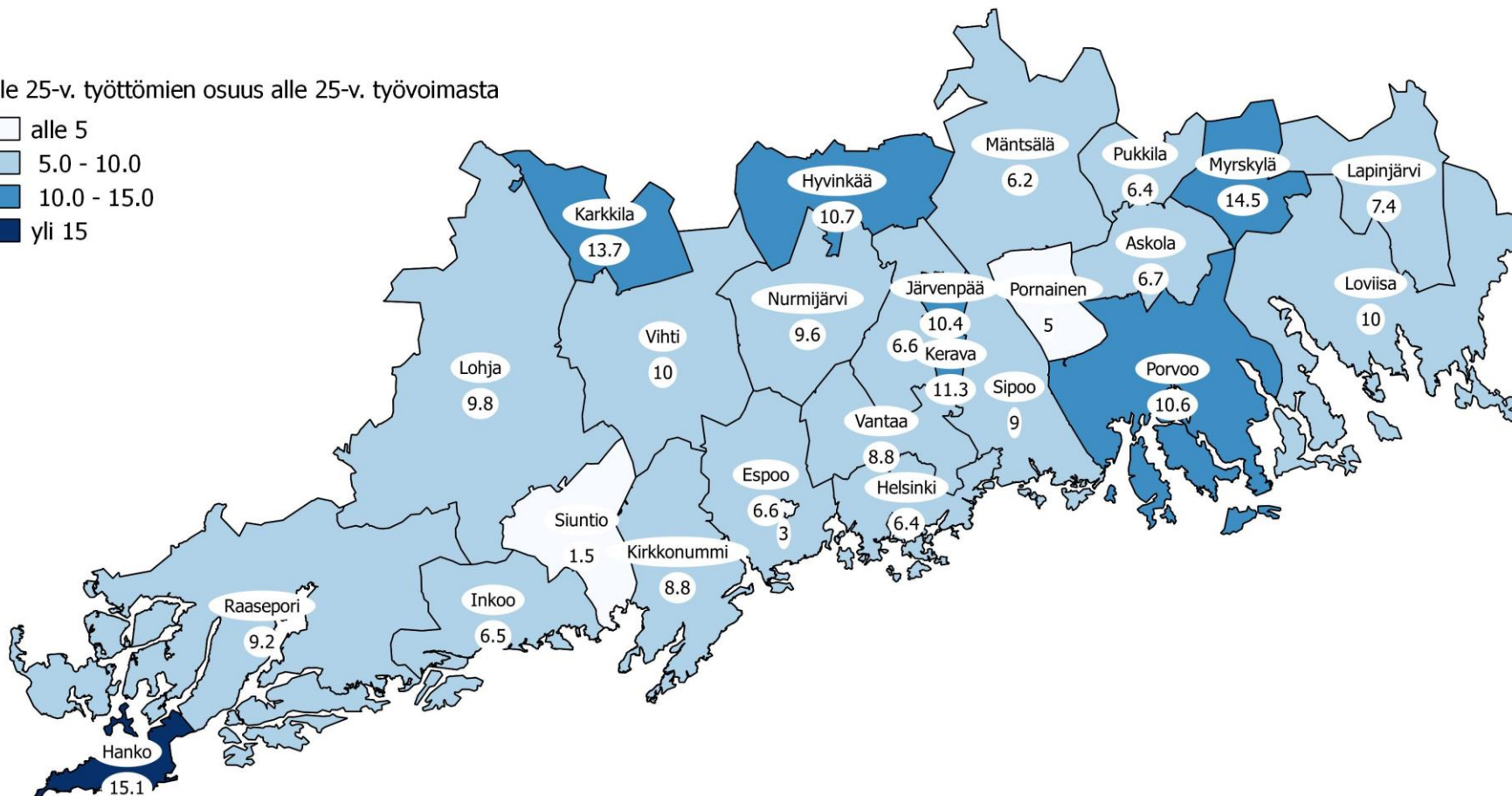




# Alle 25-vuotiaiden työttömien työnhakijoiden osuus (%) alle 25-vuotiaasta työvoimasta Uudenmaan alueen kunnissa

(Lähde: TEM/Työnvälitystilasto 1263.)

Alle 25-v. työttömien osuus alle 25-v. työvoimasta





## Alle 25-v. aktivointiaste (%) kuukauden lopussa Uudenmaan alueen kunnissa (Lähde: TEM/Työnvälitystilasto 4250.)

YHTEENSÄ	2017 lokakuu	2018 lokakuu	Vuosi- muutos, %-yksikköä
KOKO MAA	33,7	34,2	0,5
UUSIMAA	36,3	36,1	-0,2
Helsingin seutukunta	2017 lokakuu	2018 lokakuu	Vuosi- muutos, %-yksikköä
ESPOO	38,4	38,4	0
HELSINKI	38,1	35,7	-2,4
HYVINKÄÄ	37,8	36,7	-1,1
JÄRVENPÄÄ	36,2	36,4	0,2
KARKKILA	34,8	41,7	6,9
KAUNIAINEN	55	59,4	4,4
KERAVA	26,6	32,3	5,7
KIRKKONUMMI	32,7	35,7	3
LOHJA	30,2	36,1	5,9
MÄNTSÄLÄ	37,8	42,4	4,6
NURMIJÄRVI	28,4	24,9	-3,5
PORNAINEN	34,8	47,4	12,6
SIPOO	36,5	31,5	-5
SIUNTIO	77,3	78,6	1,3
TUUSULA	30,3	35,5	5,2
VANTAA	36,6	37,6	1
VIHTI	23,7	28,3	4,6

Raaseporin seutukunta	2017 lokakuu	2018 lokakuu	Vuosi- muutos, %-yksikköä
HANKO	42,6	36,8	-5,8
INKOO	61,5	35,3	-26,2
RAASEPORI	27,2	33,1	5,9
Porvoon seutukunta	2017 lokakuu	2018 lokakuu	Vuosi- muutos, %-yksikköä
ASKOLA	37	36,8	-0,2
MYRSKYLÄ	20	14,3	-5,7
PORVOO	32,8	33,3	0,5
PUKKILA	11,1	14,3	3,2
Loviisan seutukunta	2017 lokakuu	2018 lokakuu	Vuosi- muutos, %-yksikköä
LAPINJÄRVI	50	25	-25
LOVIISA	36,1	36,7	0,6

Aktivointiaste = palveluissa yhteensä laskentapäivänä olleiden osuus palveluissa yhteensä laskentapäivänä olleiden ja työttömien työnhakijoiden summasta.



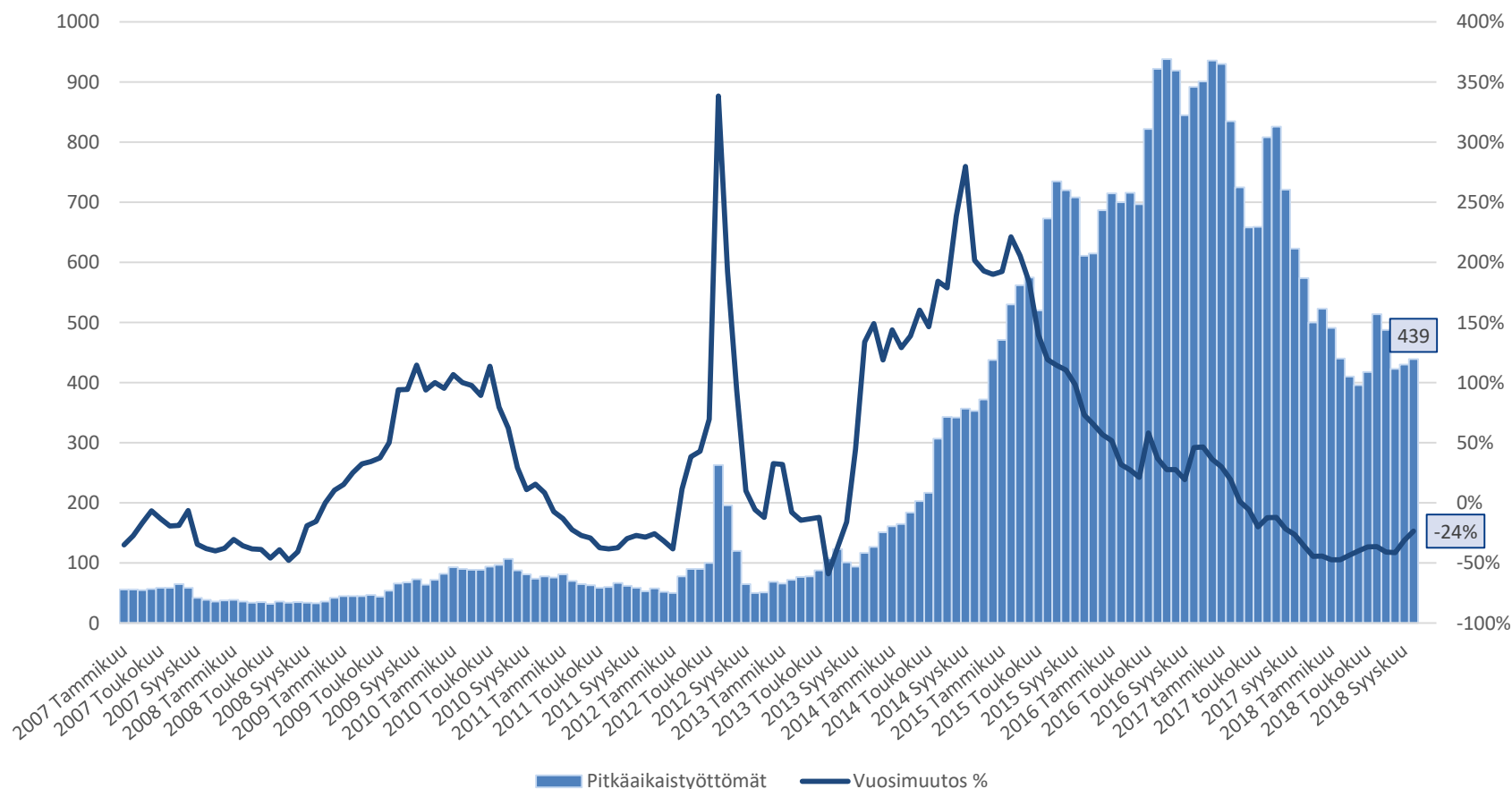
## Palveluissa olevat alle 25-vuotiaat työnhakijat Uudellamaalla kuukauden lopussa

(Lähde: TEM/Työnvälitystilasto 4250.)

Alle 25-v.	Aktivointiaste	Työttömiä työnhakijoita	Palveluissa yhteensä	Työvoimakoulutuksessa	-Valmennuksessa	Työllistettynä	-Kokeilussa	-Vuorotteluvapaasijaiset	-Kuntouttava työtoiminta	-Omaehtoinen opiskelu
2018 Lokakuu	36,1	6 367	3 594	509	20	638	613	109	394	1 311
2018 Syyskuu	34,5	6 617	3 479	497	24	655	519	115	374	1 295
2018 Elokuu	31,1	7 233	3 268	482	21	664	475	124	335	1 167
2018 Heinäkuu	24,1	9 235	2 930	468	14	673	488	123	344	820
2018 Kesäkuu	27,2	8 659	3 231	521	14	692	672	144	385	803
2018 Toukokuu	36,8	6 686	3 896	581	26	679	772	120	450	1 268
2018 Huhtikuu	36,7	6 926	4 007	638	26	678	778	112	471	1 304
2018 Maaliskuu	36,6	7 020	4 047	640	20	667	815	94	514	1 297
2018 Helmikuu	35,5	7 198	3 966	618	21	648	831	89	489	1 270
2018 Tammikuu	34	7 516	3 876	619	34	639	785	101	446	1 252
2017 Joulukuu	31,8	7 873	3 670	657	13	682	699	96	352	1 171
2017 Marraskuu	37,6	6 894	4 153	687	67	724	885	108	436	1 246
2017 Lokakuu	36,3	7 003	3 998	656	39	732	817	114	406	1 234
<b>Vuosi muutos</b>	<b>-0,2</b>	<b>-636</b>	<b>-404</b>	<b>-147</b>	<b>-19</b>	<b>-94</b>	<b>-204</b>	<b>-5</b>	<b>-12</b>	<b>77</b>



## Alle 25-v. pitkäaikaistyöttömät ja työttömyyden vuosimuutos (%) kuukauden lopussa Uudellamaalla (Lähde: TEM/Työnvälitystilasto 1207.)





# 25-29-vuotiaat työttömät työnhakijat



## 25-29-v. työttömät työnhakijat kuukauden lopussa Uudenmaan alueen kunnissa sekä vuosimuutos (%) (Lähde: TEM/Työnvälitystilasto 1207.)

Alue	2017 lokakuu	2018 syyskuu	2018 lokakuu	Vuosimuutos (%)
KOKO MAA	28 525	24 745	24 230	-15,1 %
UUSIMAA	7 964	7 370	7 049	-11,5 %
Helsingin seutukunta	2017 lokakuu	2018 syyskuu	2018 lokakuu	Vuosimuutos (%)
ESPOO	1 240	1 103	1 043	-15,9 %
HELSINKI	3 748	3 487	3 290	-12,2 %
HYVINKÄÄ	237	205	192	-19,0 %
JÄRVENPÄÄ	219	200	200	-8,7 %
KARKKILA	30	27	27	-10,0 %
KAUNIAINEN	17	21	18	5,9 %
KERAVA	167	210	212	26,9 %
KIRKKONUMMI	149	142	124	-16,8 %
LOHJA	156	152	154	-1,3 %
MÄNTSÄLÄ	51	41	43	-15,7 %
NURMIJÄRVI	108	99	105	-2,8 %
PORNAINEN	..	..	..	-33,3 %
SIPOO	47	37	38	-19,1 %
SIUNTIO	13	11	12	-7,7 %
TUUSULA	92	82	91	-1,1 %
VANTAA	1 148	1 064	997	-13,2 %
VIHTI	83	82	74	-10,8 %

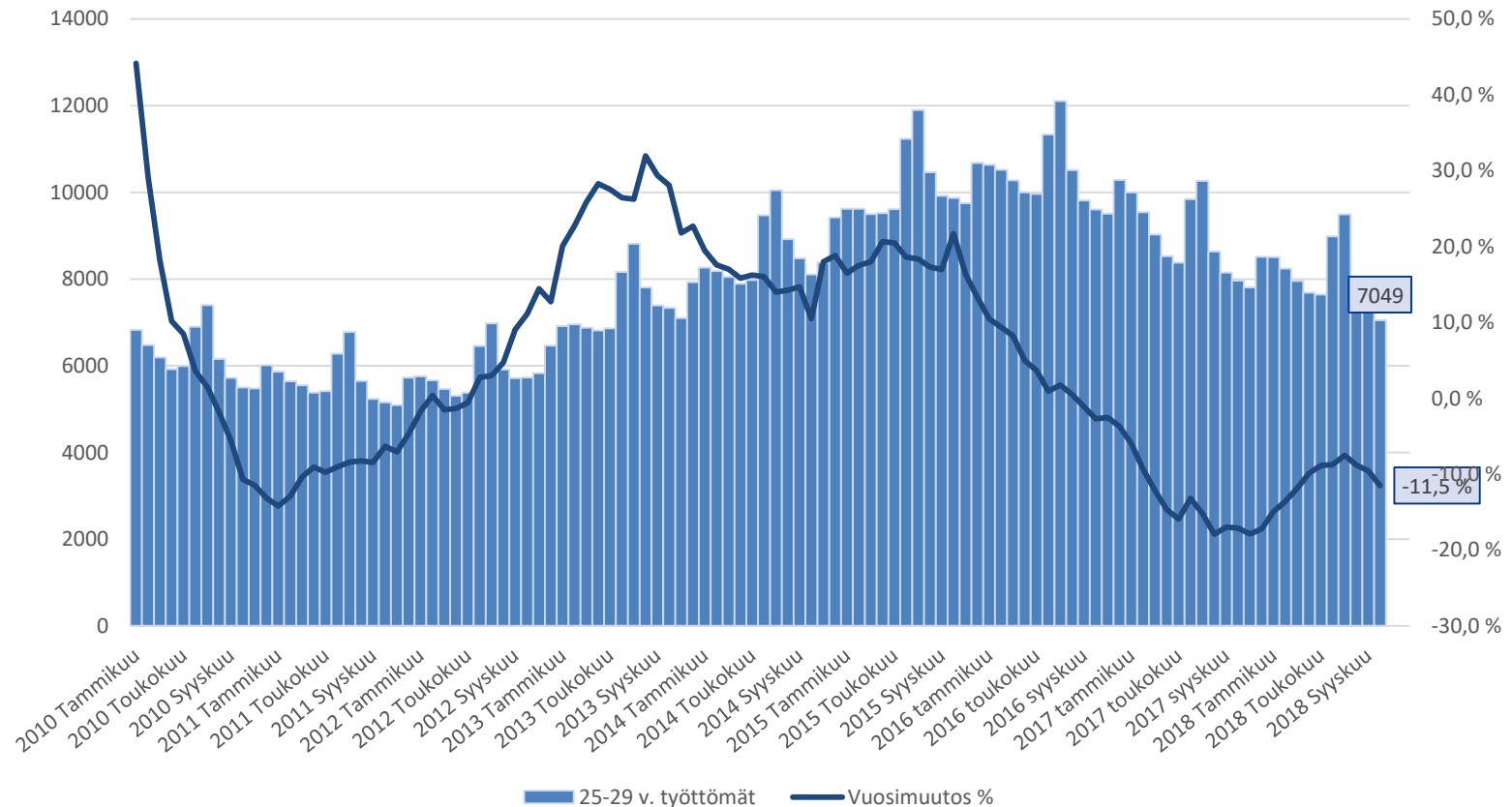
Raaseporin seutukunta	2017 lokakuu	2018 syyskuu	2018 lokakuu	Vuosimuutos (%)
HANKO	27	20	21	-22,2 %
INKOO	14	15	12	-14,3 %
RAASEPORI	118	88	105	-11,0 %
Porvoon seutukunta	2017 lokakuu	2018 syyskuu	2018 lokakuu	Vuosimuutos (%)
ASKOLA	10	14	16	60,0 %
MYRSKYLÄ	5	5	6	20,0 %
PORVOO	195	196	197	1,0 %
PUKKILA	7	..	5	-28,6 %
Loviisan seutukunta	2017 lokakuu	2018 syyskuu	2018 lokakuu	Vuosimuutos (%)
LAPINJÄRVI	..	..	..	-33,3 %
LOVIISA	71	58	59	-16,9 %
Muut alueet	2017 lokakuu	2018 syyskuu	2018 lokakuu	Vuosimuutos (%)
PK-seudun kunnat	6 153	5 675	5 348	-13,1 %

.. = tietoa ei ole saatu, se on liian epävarma esitettäväksi tai se on salassapitosäännön alainen



## 25-29 -vuotiaat työttömät työnhakijat Uudellamaalla ja työttömyyden vuosimuutos (%)

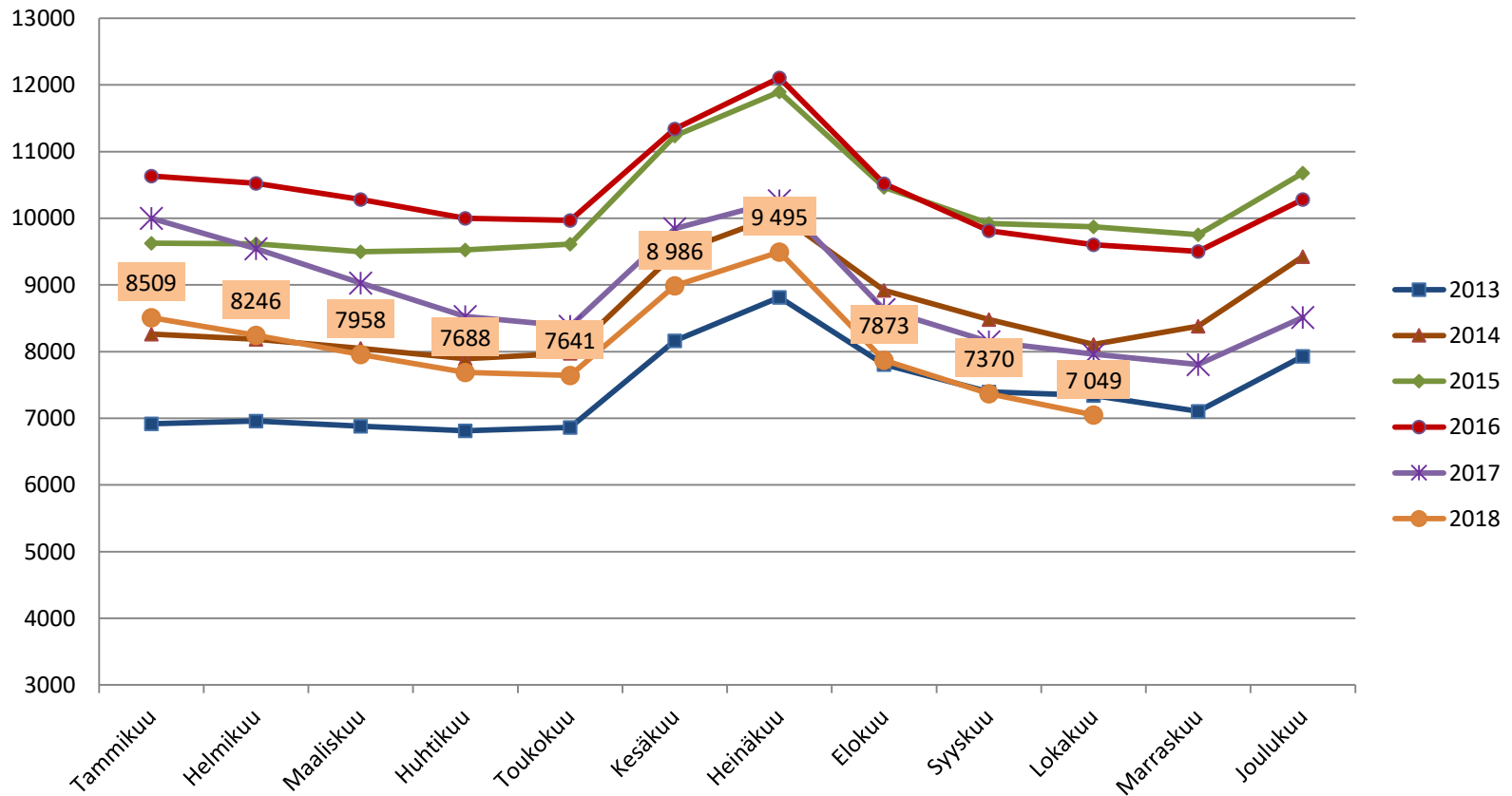
(Lähde: TEM/Työnvälitystilasto, 1207.)





## 25-29-v. työttömät työnhakijat kuukauden lopussa Uudellamaalla v. 2012-2017

(Lähde: TEM/Työnvälitystilasto 1207.)



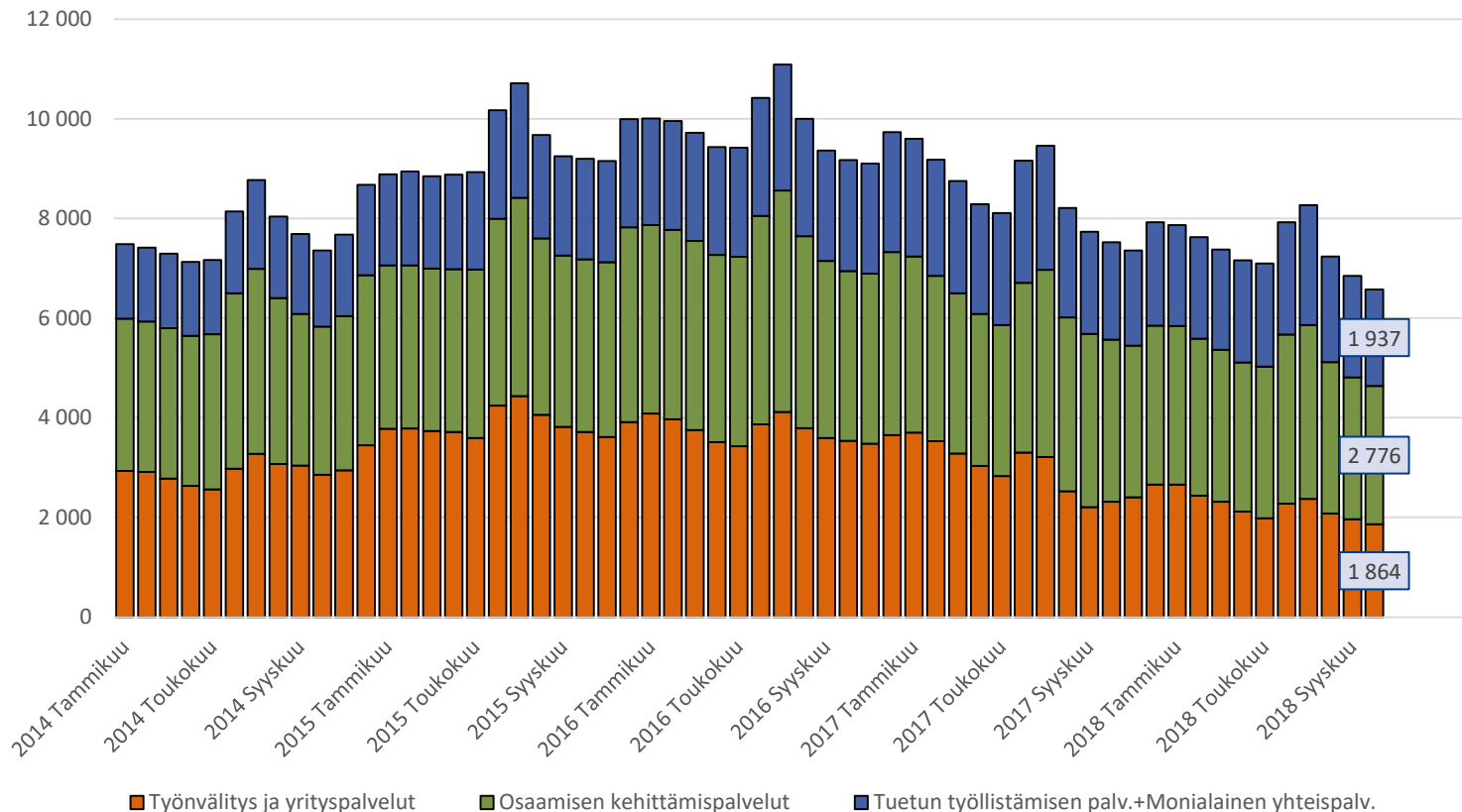




# Alle 25-v. työttömät työnhakijat TE-toimiston palvelulinjan mukaan kuukauden lopussa Uudellamaalla

v. 2013-2017

(Lähde: TEM/Työnvälitystilasto 1215.)





## 25-29-vuotiaiden työnhakijoiden aktivointiaste (%) kuukauden lopussa Uudenmaan alueen kunnissa (Lähde: TEM/Työväilytilasto 1355.)

YHTEENSÄ	2017 lokakuu	2018 lokakuu	Vuosi- muutos, %-yksikköä
KOKO MAA	42,2	46,1	3,9
UUSIMAA	41,2	44,6	3,4
Helsingin seutukunta	2017 lokakuu	2018 lokakuu	Vuosi- muutos, %-yksikköä
ESPOO	42,2	48,8	6,6
HELSINKI	40,9	44	3,1
HYVINKÄÄ	43,4	50,5	7,1
JÄRVENPÄÄ	38,1	35,5	-2,6
KARKKILA	50,8	53,4	2,6
KAUNIAINEN	46,9	37,9	-9
KERAVA	46,5	36,9	-9,6
KIRKKONUMMI	34,4	44,6	10,2
LOHJA	47,3	43	-4,3
MÄNTSÄLÄ	45,7	52,2	6,5
NURMIJÄRVI	36,5	37,9	1,4
PORNAINEN	60	55,6	-4,4
SIPOO	37,3	36,7	-0,6
SIUNTIO	18,8	25	6,2
TUUSULA	34,8	31,6	-3,2
VANTAA	42,4	46,9	4,5
VIHTI	43,9	48,6	4,7

Raaseporin seutukunta	2017 lokakuu	2018 lokakuu	Vuosi- muutos, %-yksikköä
HANKO	52,6	46,2	-6,4
INKOO	41,7	36,8	-4,9
RAASEPORI	36,6	42,6	6
Porvoon seutukunta	2017 lokakuu	2018 lokakuu	Vuosi- muutos, %-yksikköä
ASKOLA	16,7	15,8	-0,9
MYRSKYLÄ	44,4	25	-19,4
PORVOO	35,9	41	5,1
PUKKILA	36,4	37,5	1,1
Loviisan seutukunta	2017 lokakuu	2018 lokakuu	Vuosi- muutos, %-yksikköä
LAPINJÄRVI	45,5	42,9	-2,6
LOVIISA	29	28,9	-0,1

Aktivointiaste = palveluissa yhteensä laskentapäivänä olleiden osuus palveluissa yhteensä laskentapäivänä olleiden ja työttömien työnhakijoiden summasta.



## Palveluissa olevat 25-29-vuotiaat työnhakijat Uudellamaalla kuukauden lopussa (Lähde: TEM/Työnvälitystilasto 4250.)

25-29-v	Aktivointiaste	Työttömiä työnhakijoita	Palveluissa yhteensä	Työvoimakoulutuksessa	-Valmennuksessa	Työllistettynä	-Kokeilussa	-Vuorotteluvapaasijaiset	-Kuntouttava työtoiminta	-Omaehtoinen opiskelu
2018 Lokakuu	44,6	7 049	5 679	1 064	21	798	433	116	424	2 823
2018 Syyskuu	42,8	7 370	5 512	1 022	29	794	401	133	393	2 740
2018 Elokuu	39,9	7 873	5 229	994	29	780	375	130	361	2 560
2018 Heinäkuu	32,6	9 495	4 583	946	11	793	372	106	318	2 037
2018 Kesäkuu	35,1	8 986	4 860	1 002	15	820	466	120	344	2 093
2018 Toukokuu	42,2	7 641	5 580	1 116	27	828	490	110	429	2 580
2018 Huhtikuu	42,7	7 688	5 719	1 164	19	832	518	99	425	2 662
2018 Maaliskuu	42,2	7 958	5 807	1 191	25	842	518	81	430	2 720
2018 Helmikuu	40,5	8 246	5 613	1 126	35	813	490	81	396	2 672
2018 Tammikuu	38,9	8 509	5 417	1 111	26	774	451	77	372	2 606
2017 Joulukuu	37,8	8 512	5 171	1 086	9	783	420	90	327	2 456
2017 Marraskuu	41,9	7 806	5 633	1 114	52	808	512	97	402	2 648
2017 Lokakuu	41,2	7 964	5 590	1 084	45	821	474	105	384	2 677
Vuosimuutos	3,4	-915	89	-20	-24	-23	-41	11	40	146



# 20-29-v. ilman peruskoulunjälkeistä tutkintoa olevat työttömät työnhakijat



## Ilman peruskoulun jälkeistä tutkintoa olevat 20-29 vuotiaat työttömät työnhakijat Uudenmaan alueen kunnissa kuukauden lopussa

(Lähde: TEM/Työnvälitystilasto, 1207.)

Alue	2017 lokakuu	2018 syyskuu	2018 lokakuu	Vuosimuutos (%)
KOKO MAA	13 724	12 742	12 433	-9,4 %
UUSIMAA	4 489	4 289	4 128	-8,0 %
Helsingin seutukunta	2017 lokakuu	2018 syyskuu	2018 lokakuu	Vuosimuutos (%)
ESPOO	723	658	621	-14,1 %
HELSINKI	1816	1764	1714	-5,6 %
HYVINKÄÄ	144	125	134	-6,9 %
JÄRVENPÄÄ	144	132	129	-10,4 %
KARKKILA	28	18	16	-42,9 %
KAUNIAINEN	5	8	5	0,0 %
KERAVA	125	157	154	23,2 %
KIRKKONUMMI	96	89	82	-14,6 %
LOHJA	91	95	91	0,0 %
MÄNTSÄLÄ	19	24	24	26,3 %
NURMIJÄRVI	67	63	73	9,0 %
PORNAINEN	..	..	..	-66,7 %
SIPOO	30	37	34	13,3 %
SIUNTIO	6	6	6	0,0 %
TUUSULA	48	50	54	12,5 %
VANTAA	737	727	660	-10,4 %
VIHTI	65	54	44	-32,3 %

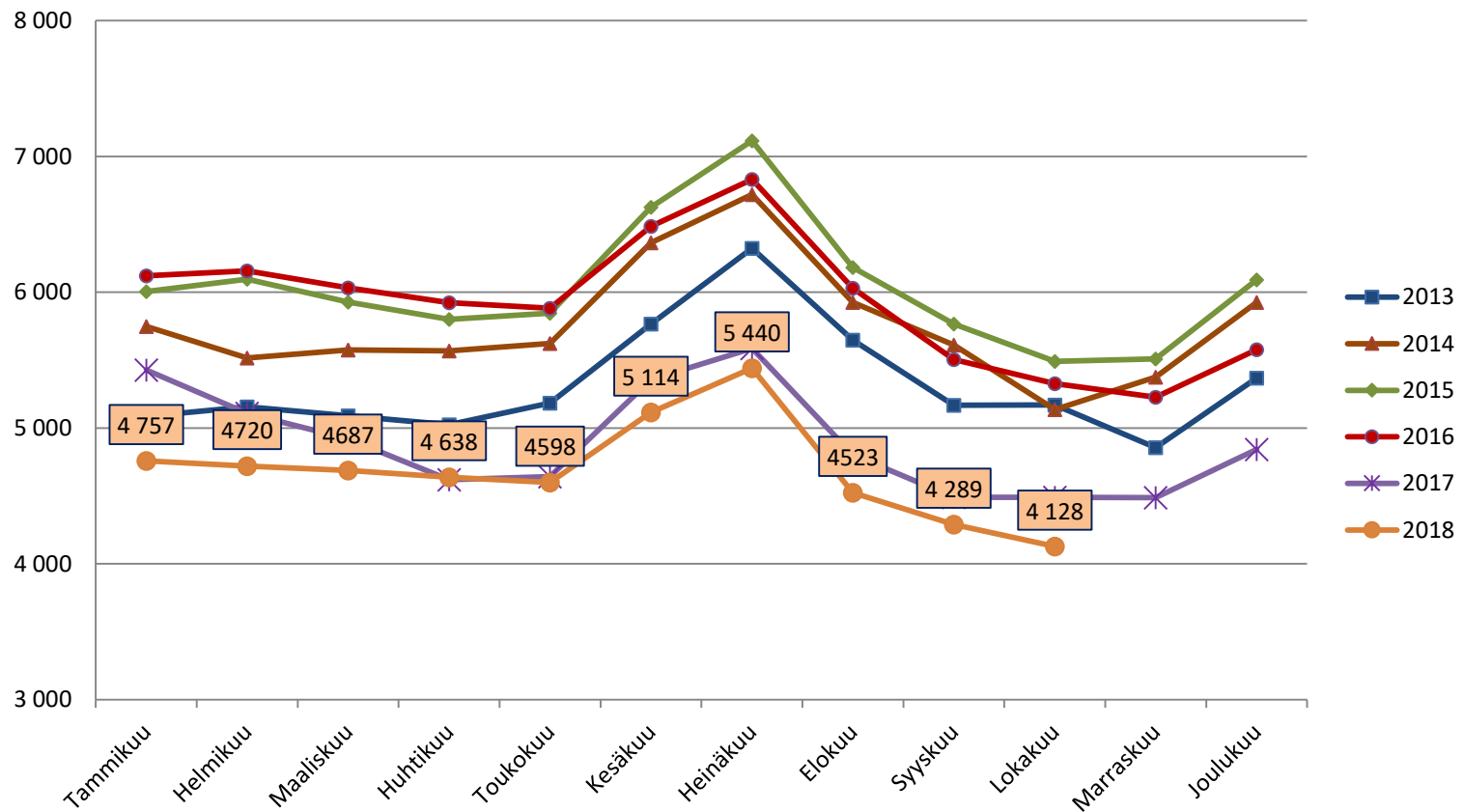
Raaseporin seutukunta	2017 lokakuu	2018 syyskuu	2018 lokakuu	Vuosimuutos (%)
HANKO	20	16	17	-15,0 %
INKOO	7	7	4	-42,9 %
RAASEPORI	81	53	61	-24,7 %
Porvoon seutukunta	2017 lokakuu	2018 syyskuu	2018 lokakuu	Vuosimuutos (%)
ASKOLA	6	7	8	33,3 %
MYRSKYLÄ	7	8	8	14,3 %
PORVOO	169	148	143	-15,4 %
PUKKILA	..	0	0	-100,0 %
Loviisan seutukunta	2017 lokakuu	2018 syyskuu	2018 lokakuu	Vuosimuutos (%)
LAPINJÄRVI	..	..	..	33,3 %
LOVIISA	47	39	41	-12,8 %
Muut alueet	2017 lokakuu	2018 syyskuu	2018 lokakuu	Vuosimuutos (%)
PK-seudun kunnat	3 281	3 157	3 000	-8,6 %

.. = tietoa ei ole saatu, se on liian epävarma esitettäväksi tai se on salassapitosäännön alainen



## Ilman peruskoulun jälkeistä tutkintoa olevat 20-29-v. työttömät kuukauden lopussa v. 2013-2018 Uudellamaalla

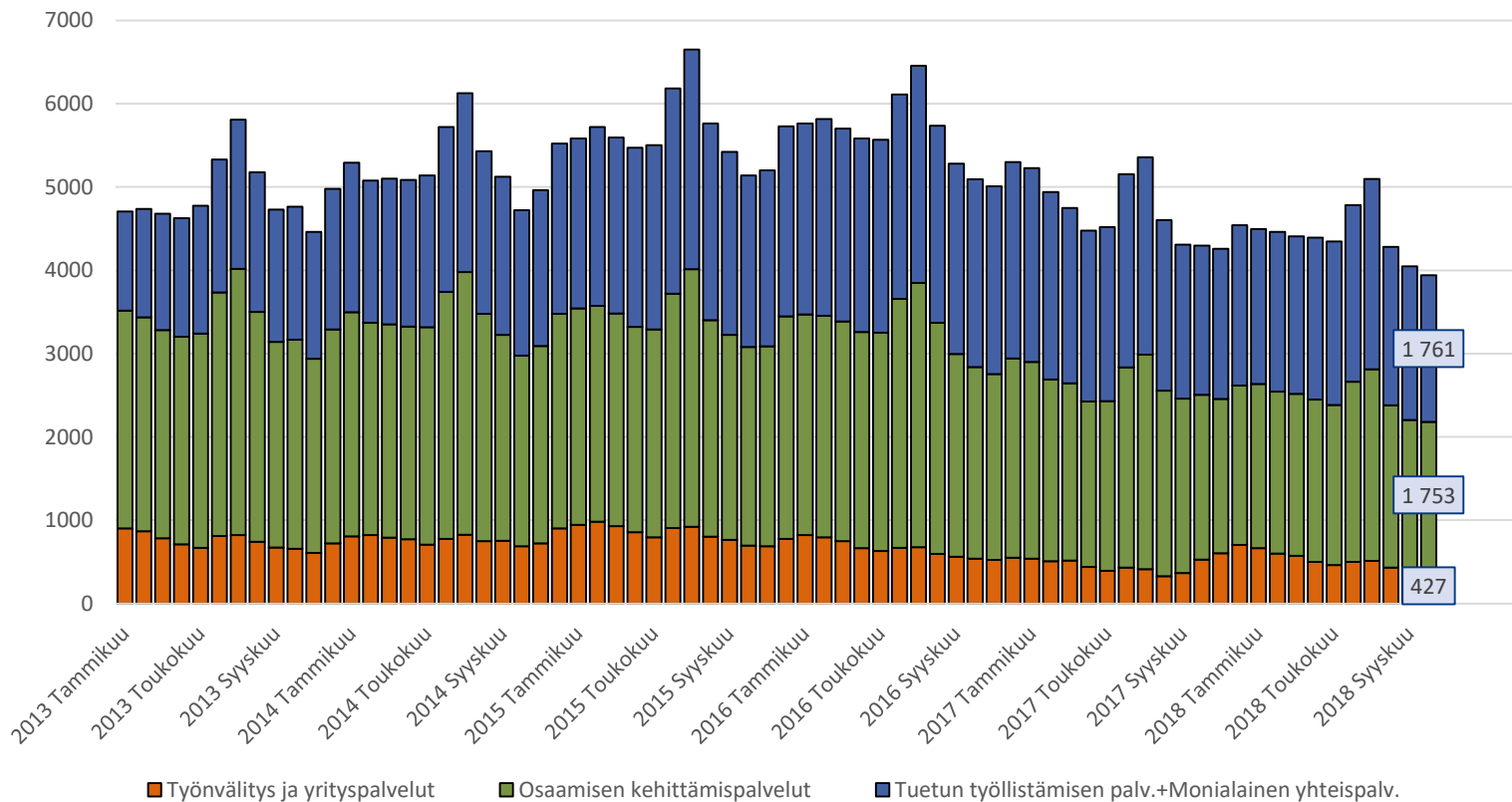
(Lähde: TEM/Työnvälitystilasto 1207.)





# Ilman peruskoulun jälkeistä tutkintoa olevat 20-29-v. työttömät TE-toimiston palvelulinjan mukaan kuukauden lopussa Uudellamaalla v. 2013-2017

(Lähde: TEM/Työnvälitystilasto 1215.)





- Lisätietoa ja kuntakohtaisia tilastoja:
  - Tutkija Santtu Sundvall, Uudenmaan ELY-keskus  
([tutkimus.uusimaa\(at\)ely-keskus.fi](mailto:tutkimus.uusimaa(at)ely-keskus.fi))