



Nuorisotyöttömyyden seuranta Uudenmaan ELY-keskuksen alueella, kesäkuu 2018

Uudenmaan ELY-keskus



Nuoret työttömät työnhakijat kuukauden lopussa Uudellamaalla

(Lähde: TEM/Työnvälitystilasto 1207.)

	2017 kesäkuu	2018 toukokuu	2018 kesäkuu	Vuosi- muutos 2017-2018 (%)
Alle 25-v.	10 259	6 686	8 659	-15,6 %
-Alle 20-v.	2 388	1 101	2 068	-13,4 %
25-29-v.	9 846	7 641	8 986	-8,7 %
<u>Kaikki alle 30-v.</u>	20 105	14 327	17 645	-12,2 %
20-29-v. ilman peruskoulun jälk. tutkintoa (NAO)	5 357	4 598	5 114	-4,5 %



Alle 25-vuotiaat työttömät työnhakijat



Alle 25-v. työttömät työnhakijat Uudenmaan alueen kunnissa sekä vuosimuutos (%) kuukauden lopussa (Lähde: TEM/Työnvälitystilasto 1207.)

Alue	2017 kesäkuu	2018 toukokuu	2018 kesäkuu	Vuosimuutos (%)
KOKO MAA	45 827	29 581	38 167	-16,7 %
UUSIMAA	10 259	6 686	8 659	-15,6 %
Helsingin seutukunta	2017 kesäkuu	2018 toukokuu	2018 kesäkuu	Vuosimuutos (%)
ESPOO	1 606	964	1 292	-19,6 %
HELSINKI	3 781	2 485	3 135	-17,1 %
HYVINKÄÄ	445	259	364	-18,2 %
JÄRVENPÄÄ	391	239	335	-14,3 %
KARKKILA	64	29	39	-39,1 %
KAUNIAINEN	28	21	33	17,9 %
KERAVA	298	242	288	-3,4 %
KIRKKONUMMI	204	145	180	-11,8 %
LOHJA	341	227	289	-15,2 %
MÄNTSÄLÄ	82	48	81	-1,2 %
NURMIJÄRVI	199	127	180	-9,5 %
PORNAINEN	28	17	21	-25,0 %
SIPOO	102	66	98	-3,9 %
SIUNTIO	18	..	6	-66,7 %
TUUSULA	206	116	156	-24,3 %
VANTAA	1 566	1 046	1 388	-11,4 %
VIHTI	176	119	152	-13,6 %

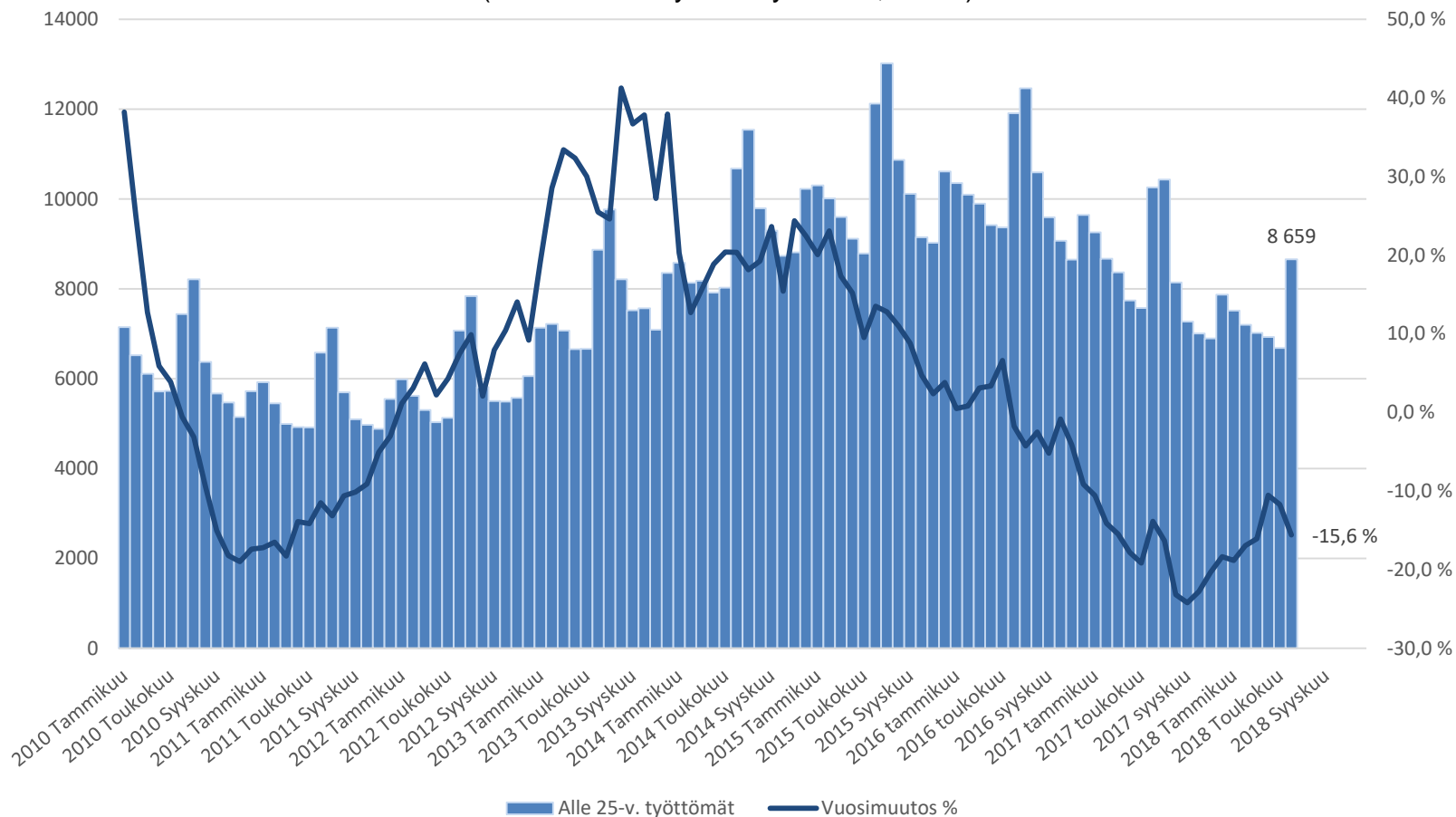
Raaseporin seutukunta	2017 kesäkuu	2018 toukokuu	2018 kesäkuu	Vuosimuutos (%)
078 HANKO	38	26	26	-31,6 %
149 INKOO	23	13	16	-30,4 %
710 RAASEPORI	149	124	119	-20,1 %
Porvoon seutukunta	2017 kesäkuu	2018 toukokuu	2018 kesäkuu	Vuosimuutos (%)
018 ASKOLA	28	19	15	-46,4 %
504 MYRSKYLÄ	13	12	10	-23,1 %
638 PORVOO	373	266	331	-11,3 %
616 PUKKILA	12	12	15	25,0 %
Loviisan seutukunta	2017 kesäkuu	2018 toukokuu	2018 kesäkuu	Vuosimuutos (%)
407 LAPINJÄRVI	9	12	12	33,3 %
434 LOVIISA	79	49	78	-1,3 %
Muut alueet	2017 kesäkuu	2018 toukokuu	2018 kesäkuu	Vuosimuutos (%)
PK-seudun kunnat	6 981	4 516	5 848	-16,2 %

.. = tietoa ei ole saatu, se on
liian epävarma esitettäväksi tai
se on salassapitosäännön
alainen



Alle 25 -vuotiaat työttömät työnhakijat Uudellamaalla ja työttömyyden vuosimuutos (%)

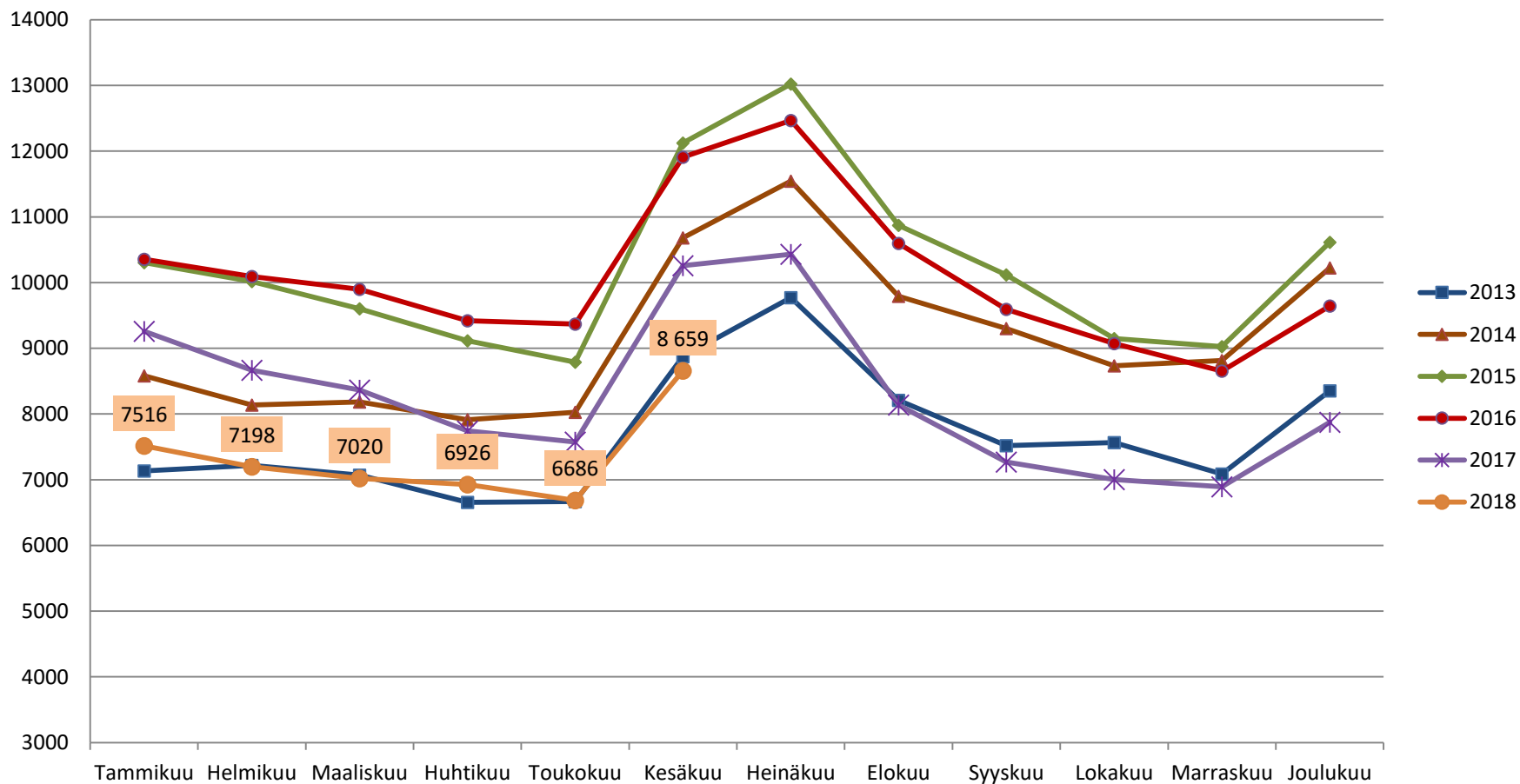
(Lähde: TEM/Työnvälitystilasto, 1207.)





Alle 25-v. työttömät työnhakijat kuukauden lopussa Uudellamaalla v. 2012-2017

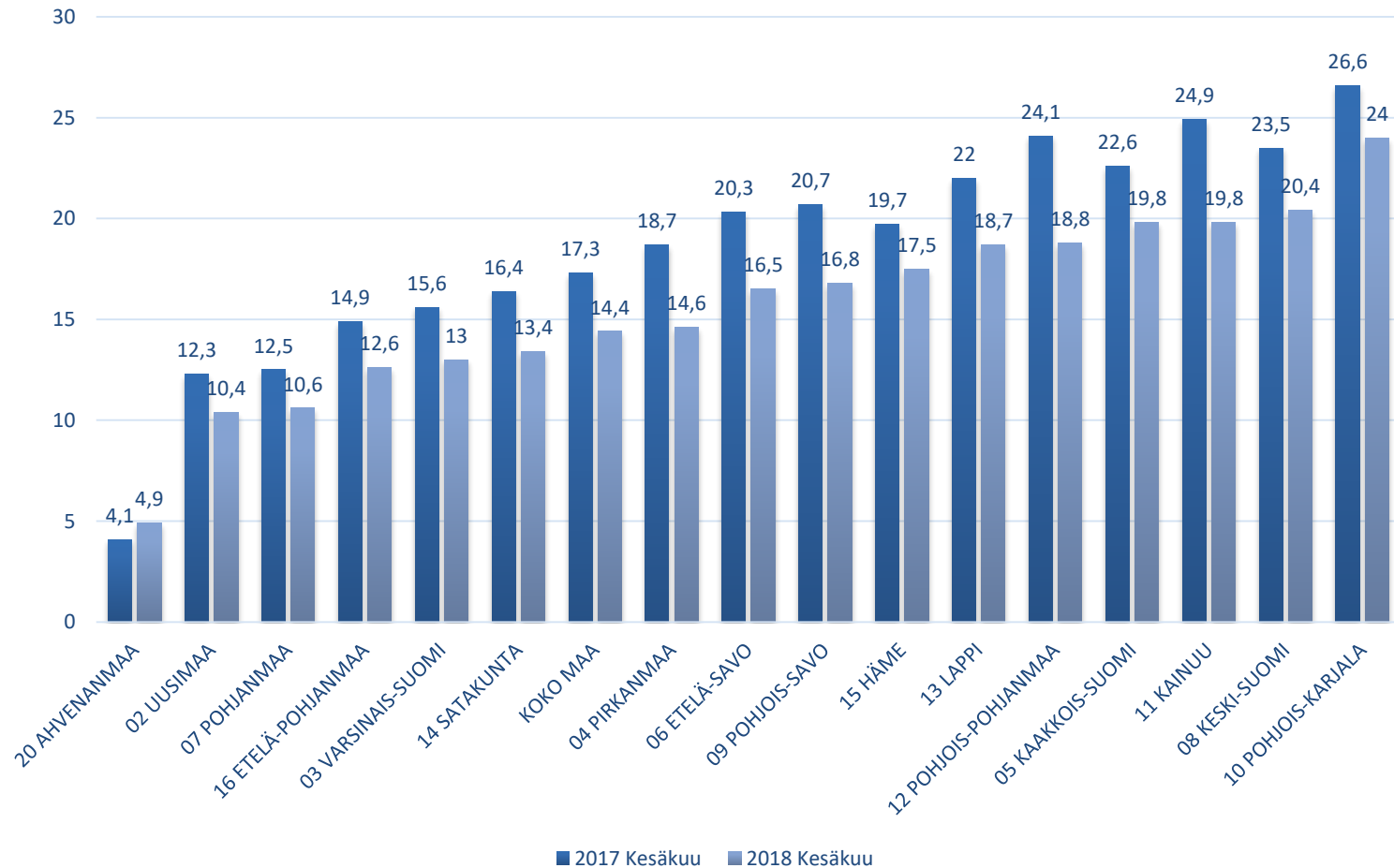
(Lähde: TEM/Työnvälitystilasto 1207.)





Alle 25-vuotiaiden työttömien työnhakijoiden osuus (%) alle 25-vuotiaasta työvoimasta ELY-alueittain

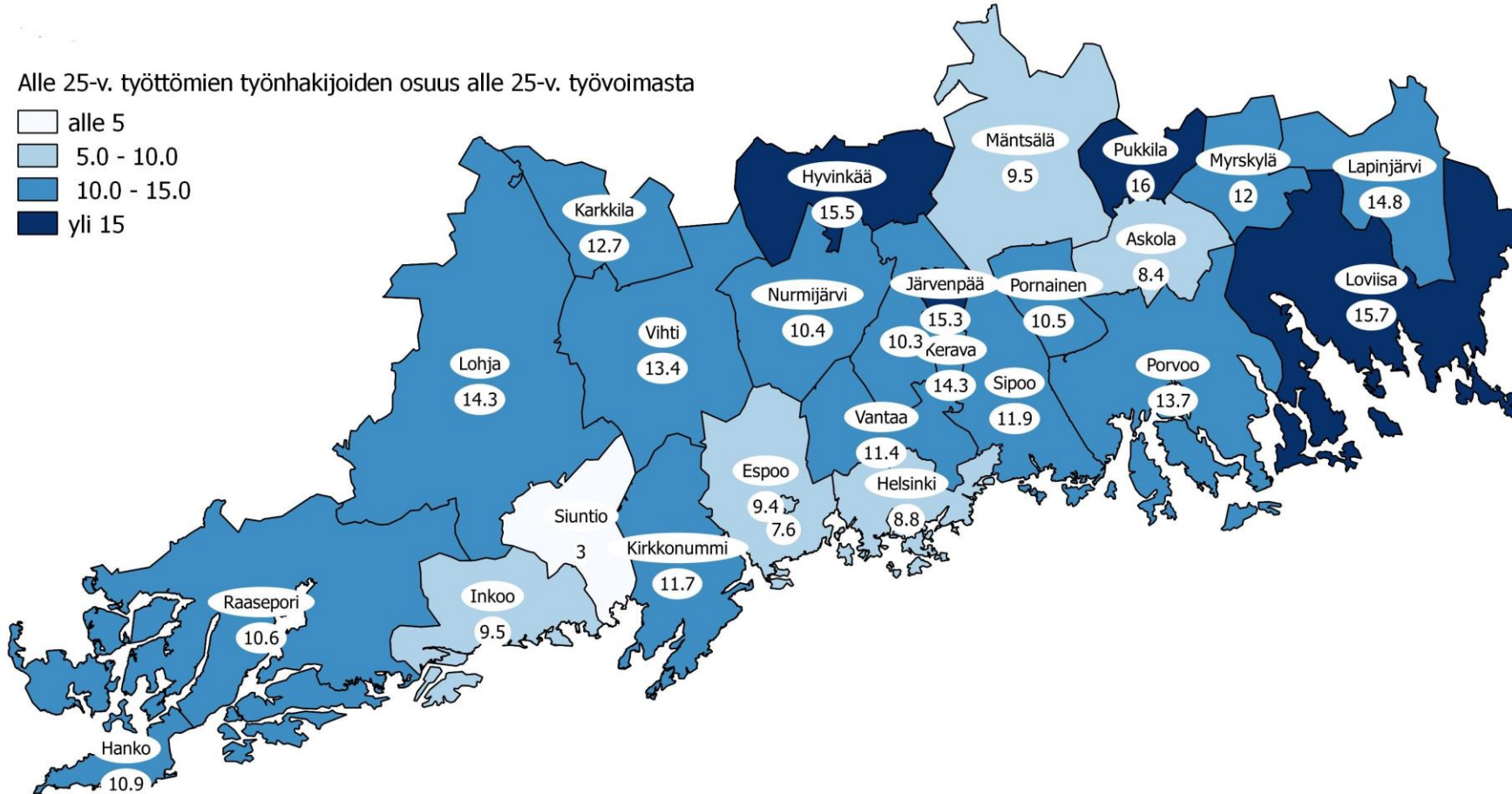
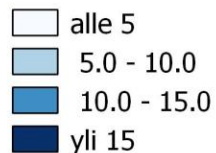
(Lähde: TEM/Työnvälitystilasto 1263.)



Alle 25-vuotiaiden työttömien työnhakijoiden osuus (%) alle 25-vuotiaasta työvoimasta Uudenmaan alueen kunnissa

(Lähde: TEM/Työnvälitystilasto 1263.)

Alle 25-v. työttömien työnhakijoiden osuus alle 25-v. työvoimasta





Alle 25-v. aktivointiaste (%) kuukauden lopussa Uudenmaan alueen kunnissa (Lähde: TEM/Työnvälitystilasto 4250.)

YHTEENSÄ	2017 kesäkuu	2018 kesäkuu	Vuosi- muutos, %-yksikköä
KOKO MAA	24,7	26,5	1,8
UUSIMAA	24,4	27,2	2,8
Helsingin seutukunta	2017 kesäkuu	2018 kesäkuu	Vuosi- muutos, %-yksikköä
ESPOO	23	28,1	5,1
HELSINKI	24,8	26,5	1,7
HYVINKÄÄ	26,4	30,1	3,7
JÄRVENPÄÄ	22,6	26,7	4,1
KARKKILA	22,9	35	12,1
KAUNIAINEN	36,4	29,8	-6,6
KERAVA	20,1	21,3	1,2
KIRKKONUMMI	23,9	25,9	2
LOHJA	23,5	25,7	2,2
MÄNTSÄLÄ	34,4	31,4	-3
NURMIJÄRVI	24,3	25	0,7
PORNAINEN	24,3	25	0,7
SIPOO	15,7	22,2	6,5
SIUNTIO	43,8	62,5	18,7
TUUSULA	15,9	25,7	9,8
VANTAA	25,3	29	3,7
VIHTI	17,4	23,2	5,8

Raaseporin seutukunta	2017 kesäkuu	2018 kesäkuu	Vuosi- muutos, %-yksikköä
HANKO	48,6	49	0,4
INKOO	47,7	27,3	-20,4
RAASEPORI	32,6	34,3	1,7
Porvoon seutukunta	2017 kesäkuu	2018 kesäkuu	Vuosi- muutos, %-yksikköä
ASKOLA	17,6	40	22,4
MYRSKYLÄ	13,3	23,1	9,8
PORVOO	22,6	22,1	-0,5
PUKKILA	7,7	11,8	4,1
Loviisan seutukunta	2017 kesäkuu	2018 kesäkuu	Vuosi- muutos, %-yksikköä
LAPINJÄRVI	35,7	14,3	-21,4
LOVIISA	19,4	25	5,6

Aktivointiaste = palveluissa yhteensä laskentapäivänä olleiden osuus palveluissa yhteensä laskentapäivänä olleiden ja työttömien työnhakijoiden summasta.



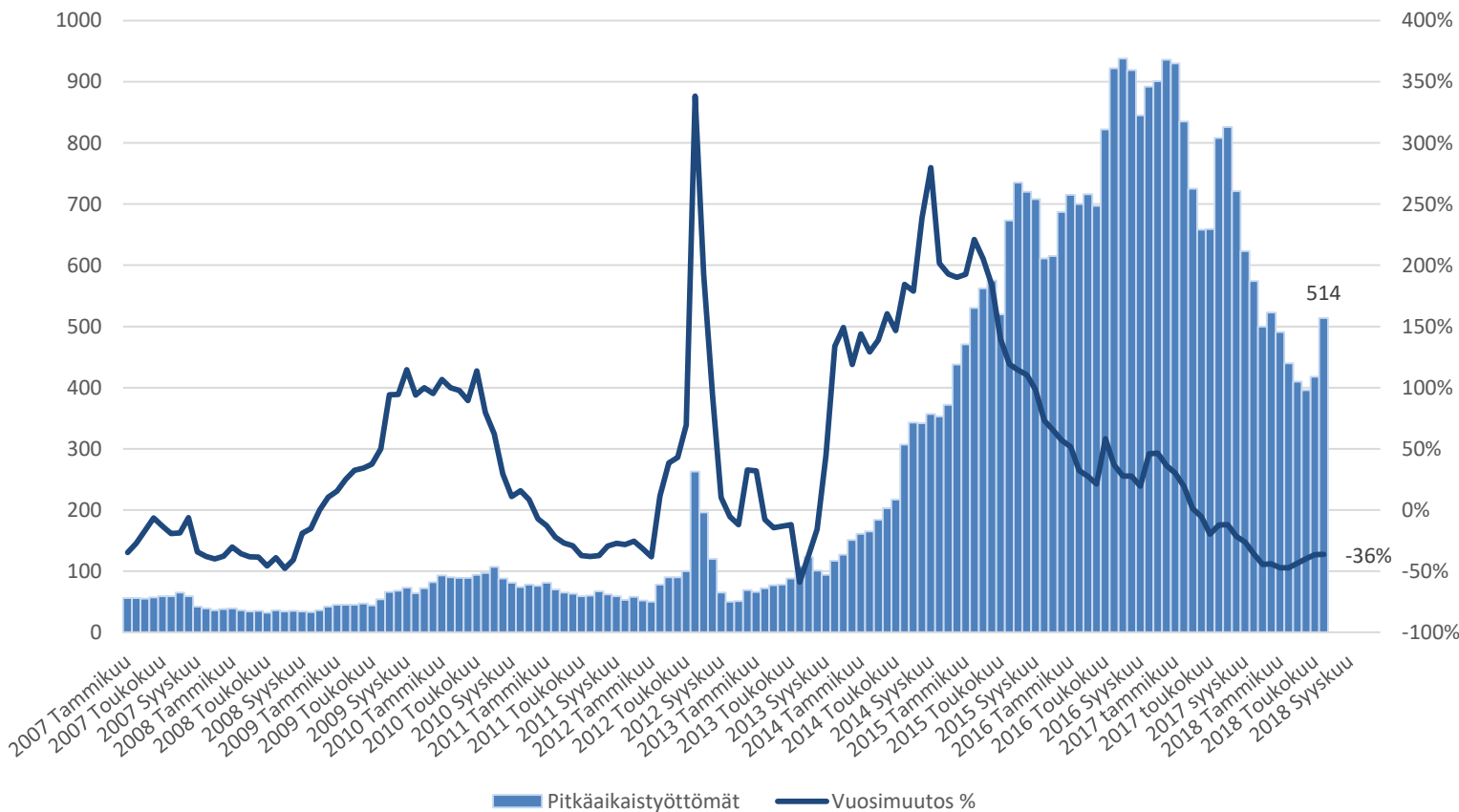
Palveluissa olevat alle 25-vuotiaat työnhakijat Uudellamaalla kuukauden lopussa

(Lähde: TEM/Työnvälitystilasto 4250.)

Alle 25-v.	Aktivointiaste	Työttömiä työnhakijoita	Palveluissa yhteensä	Työvoima- koulutuksessa	-Valmennuksessa	Työllistettynä	-Kokeilussa	-Vuorottelu- vapaasijaiset	-Kuntouttava työtoiminta	-Omaehtoinen opiskelu
2018 Kesäkuu	27,2	8 659	3 231	521	14	692	672	144	385	803
2018 Toukokuu	36,8	6 686	3 896	581	26	679	772	120	450	1 268
2018 Huhtikuu	36,7	6 926	4 007	638	26	678	778	112	471	1 304
2018 Maaliskuu	36,6	7 020	4 047	640	20	667	815	94	514	1 297
2018 Helmikuu	35,5	7 198	3 966	618	21	648	831	89	489	1 270
2018 Tammikuu	34	7 516	3 876	619	34	639	785	101	446	1 252
2017 Joulukuu	31,8	7 873	3 670	657	13	682	699	96	352	1 171
2017 Marraskuu	37,6	6 894	4 153	687	67	724	885	108	436	1 246
2017 Lokakuu	36,3	7 003	3 998	656	39	732	817	114	406	1 234
2017 Syyskuu	34,6	7 271	3 842	607	59	741	714	130	383	1 208
2017 Elokuu	29,5	8 139	3 409	582	28	738	605	160	310	986
2017 Heinäkuu	21,7	10 433	2 896	605	19	720	567	153	297	535
2017 Kesäkuu	24,4	10 259	3 309	648	21	729	815	169	379	548
Vuosi	2,8	-1600	-78	-127	-7	-37	-143	-25	6	255



Alle 25-v. pitkäaikaistyöttömät ja työttömyyden vuosimuutos (%) kuukauden lopussa Uudellamaalla (Lähde: TEM/Työnvälitystilasto 1207.)





25-29-vuotiaat työttömät työnhakijat



25-29-v. työttömät työnhakijat kuukauden lopussa Uudenmaan alueen kunnissa sekä vuosimuutos (%) (Lähde: TEM/Työvälistilasto 1207.)

Alue	2017 kesäkuu	2018 toukokuu	2018 kesäkuu	Vuosimuutos (%)
KOKO MAA	34 678	26 091	30 585	-11,8 %
UUSIMAA	9 846	7 641	8 986	-8,7 %
Helsingin seutukunta	2017 kesäkuu	2018 toukokuu	2018 kesäkuu	Vuosimuutos (%)
ESPOO	1 504	1 157	1 354	-10,0 %
HELSINKI	4 800	3 578	4 269	-11,1 %
HYVINKÄÄ	275	216	242	-12,0 %
JÄRVENPÄÄ	247	216	245	-0,8 %
KARKKILA	32	34	35	9,4 %
KAUNIAINEN	26	15	22	-15,4 %
KERAVA	212	209	242	14,2 %
KIRKKONUMMI	160	153	176	10,0 %
LOHJA	219	150	187	-14,6 %
MÄNTSÄLÄ	59	41	52	-11,9 %
NURMIJÄRVI	115	104	120	4,3 %
PORNAINEN	7	..	5	-28,6 %
SIPOO	47	36	38	-19,1 %
SIUNTIO	14	14	12	-14,3 %
TUUSULA	124	88	98	-21,0 %
VANTAA	1 397	1 112	1 322	-5,4 %
VIHTI	110	73	86	-21,8 %

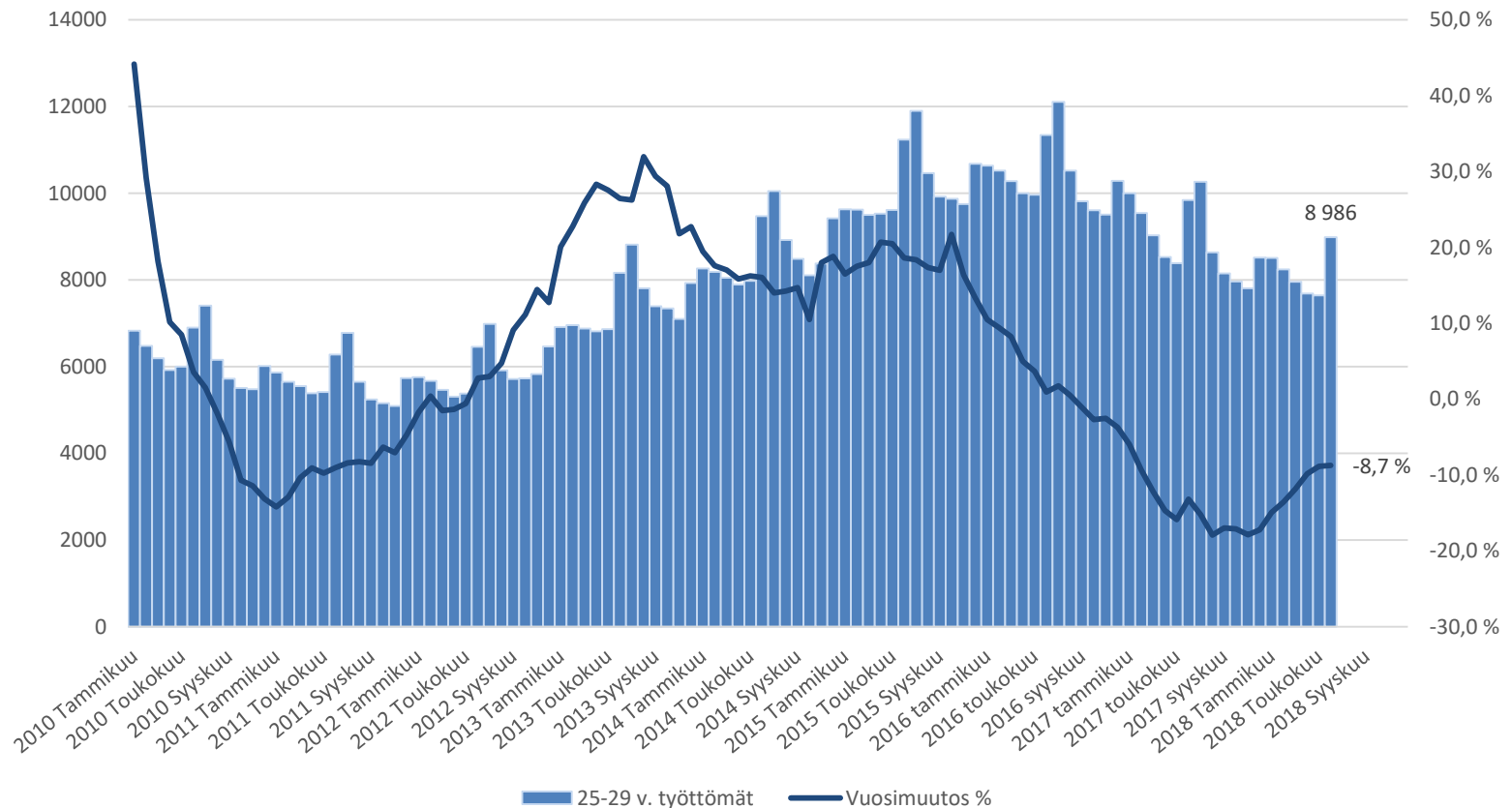
Raaseporin seutukunta	2017 kesäkuu	2018 toukokuu	2018 kesäkuu	Vuosimuutos (%)
HANKO	36	25	32	-11,1 %
INKOO	14	14	22	57,1 %
RAASEPORI	133	108	121	-9,0 %
Porvoon seutukunta	2017 kesäkuu	2018 toukokuu	2018 kesäkuu	Vuosimuutos (%)
ASKOLA	16	13	14	-12,5 %
MYRSKYLÄ	11	11	8	-27,3 %
PORVOO	220	192	204	-7,3 %
PUKKILA	..	5	..	-20,0 %
Loviisan seutukunta	2017 kesäkuu	2018 toukokuu	2018 kesäkuu	Vuosimuutos (%)
LAPINJÄRVI	8	5	5	-37,5 %
LOVIISA	55	69	71	29,1 %
Muut alueet	2017 kesäkuu	2018 toukokuu	2018 kesäkuu	Vuosimuutos (%)
PK-seudun kunnat	7 727	5 862	6 967	-9,8 %

.. = tietoa ei ole saatu, se on liian epävarma esitettäväksi tai se on salassapitosäännön alainen



25-29 -vuotiaat työttömät työnhakijat Uudellamaalla ja työttömyyden vuosimuutos (%)

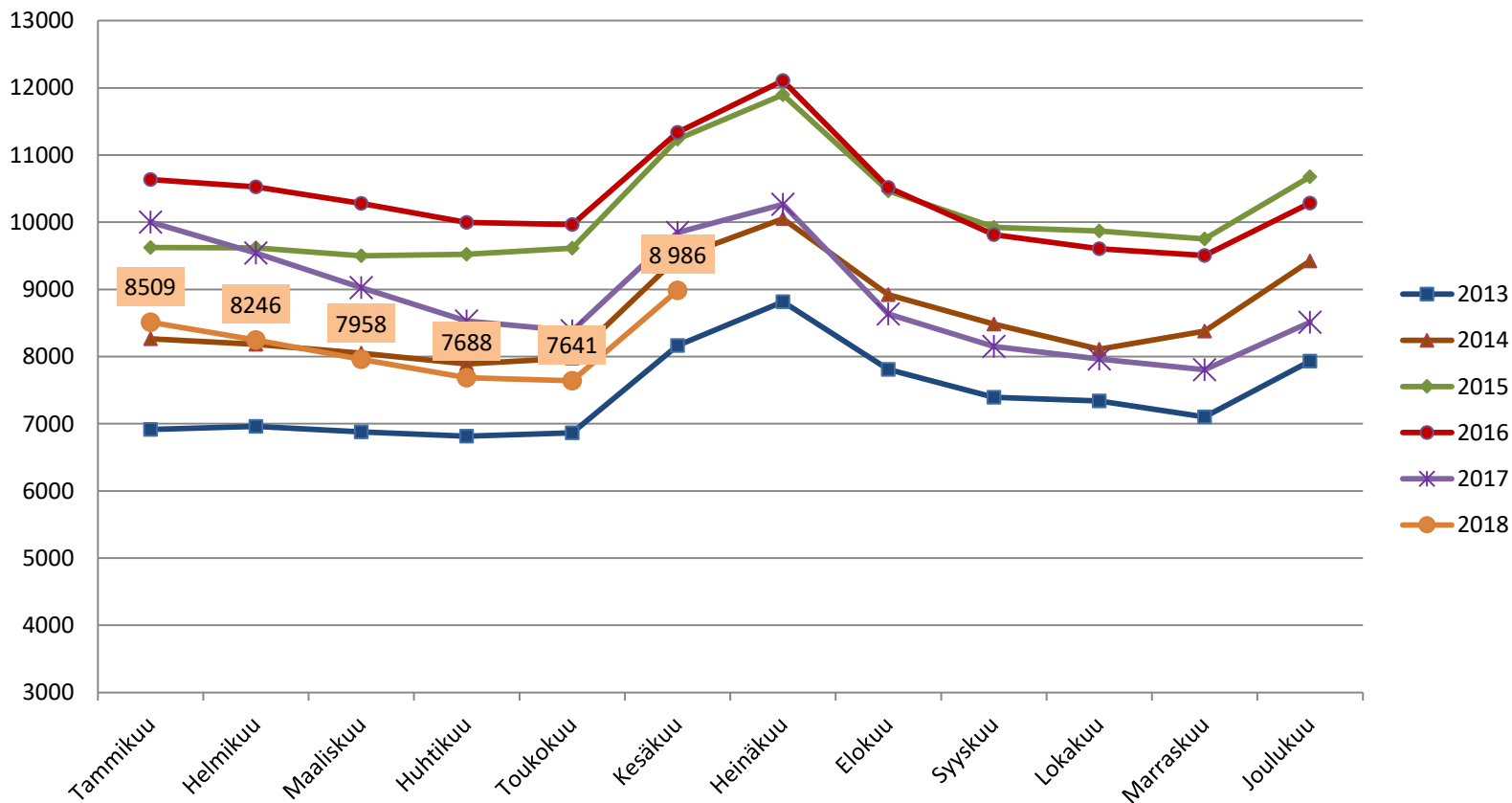
(Lähde: TEM/Työnvälitystilasto, 1207.)





25-29-v. työttömät työnhakijat kuukauden lopussa Uudellamaalla v. 2012-2017

(Lähde: TEM/Työnvälitystilasto 1207.)





25-29-vuotiaiden työnhakijoiden aktivointiaste (%) kuukauden lopussa Uudenmaan alueen kunnissa (Lähde: TEM/Työnvälitystilasto 1355.)

Alue	2017 kesäkuu	2018 kesäkuu	Vuosi- muutos, %-yksikköä
KOKO MAA	33,9	36,8	2,9
02 UUSIMAA	32,5	35,1	2,6
Helsingin seutukunta	2017 kesäkuu	2018 kesäkuu	Vuosi- muutos, %-yksikköä
ESPOO	33,2	38,1	4,9
HELSINKI	31,1	34	2,9
HYVINKÄÄ	36	41	5
JÄRVENPÄÄ	33,1	30,2	-2,9
KARKKILA	45,8	47,8	2
KAUNIAINEN	29,7	29	-0,7
KERAVA	33,5	32,6	-0,9
KIRKKONUMMI	31,3	33,8	2,5
LOHJA	29,6	34,4	4,8
MÄNTSÄLÄ	33,7	47,5	13,8
NURMIJÄRVI	31,1	34,1	3
PORNAINEN	46,2	50	3,8
SIPOO	29,9	33,3	3,4
SIUNTIO	22,2	14,3	-7,9
TUUSULA	27,1	27,4	0,3
VANTAA	35,8	35,4	-0,4
VIHTI	35,7	42,7	7

Raaseporin seutukunta	2017 kesäkuu	2018 kesäkuu	Vuosi- muutos, %-yksikköä
HANKO	42,9	36	-6,9
INKOO	44	21,4	-22,6
RAASEPORI	33,8	39,2	5,4
Porvoon seutukunta	2017 kesäkuu	2018 kesäkuu	Vuosi- muutos, %-yksikköä
ASKOLA	23,8	17,6	-6,2
MYRSKYLÄ	15,4	20	4,6
PORVOO	28,1	36,1	8
PUKKILA	44,4	0	-44,4
Loviisan seutukunta	2017 kesäkuu	2018 kesäkuu	Vuosi- muutos, %-yksikköä
LAPINJÄRVI	42,9	28,6	-14,3
LOVIISA	30,4	23,7	-6,7

Aktivointiaste = palveluissa yhteensä laskentapäivänä olleiden osuus palveluissa yhteensä laskentapäivänä olleiden ja työttömien työnhakijoiden summasta.



Palveluissa olevat 25-29-vuotiaat työnhakijat Uudellamaalla kuukauden lopussa (Lähde: TEM/Työnvälitystilasto 4250.)

Nuoret työnhakijat	Aktivointiaste	Työttömiä työnhakijoita	Palveluissa yhteensä	Työvoima-koulutuksessa	-Valmennuksessa	Työllistettynä	-Kokeilussa	-Vuorottelu-vapaasijaiset	-Kuntouttava työtoiminta	-Omaehtoinen opiskelu
2018 Kesäkuu	35,1	8 986	4 860	1 002	15	820	466	120	344	2 093
2018 Toukokuu	42,2	7 641	5 580	1 116	27	828	490	110	429	2 580
2018 Huhtikuu	42,7	7 688	5 719	1 164	19	832	518	99	425	2 662
2018 Maaliskuu	42,2	7 958	5 807	1 191	25	842	518	81	430	2 720
2018 Helmikuu	40,5	8 246	5 613	1 126	35	813	490	81	396	2 672
2018 Tammikuu	38,9	8 509	5 417	1 111	26	774	451	77	372	2 606
2017 Joulukuu	37,8	8 512	5 171	1 086	9	783	420	90	327	2 456
2017 Marraskuu	41,9	7 806	5 633	1 114	52	808	512	97	402	2 648
2017 Lokakuu	41,2	7 964	5 590	1 084	45	821	474	105	384	2 677
2017 Syyskuu	40	8 149	5 429	1 062	27	800	425	129	360	2 626
2017 Elokuu	37,1	8 634	5 097	1 044	19	777	385	144	328	2 400
2017 Heinäkuu	30,4	10 264	4 482	1 001	15	769	363	136	283	1 915
2017 Kesäkuu	32,5	9 846	4 735	1 080	13	794	421	131	306	1 990
Vuosimuutos	2,6	-860	125	-78	2	26	45	-11	38	103



20-29-v. ilman peruskoulunjälkeistä tutkintoa olevat työttömät työnhakijat



Ilman peruskoulun jälkeistä tutkintoa olevat 20-29 vuotiaat työttömät työnhakijat Uudenmaan alueen kunnissa kuukauden lopussa

(Lähde: TEM/Työnvälitystilasto, 1207.)

Alue	2017 kesäkuu	2018 toukokuu	2018 kesäkuu	Vuosi- muutos (%)
Koko maa	16 395	13 881	15 172	-7,5 %
Uusimaa	5 357	4 598	5 114	-4,5 %
Helsingin seutukunta	2017 kesäkuu	2018 toukokuu	2018 kesäkuu	Vuosi- muutos (%)
ESPOO	844	699	800	-5,2 %
HELSINKI	2248	1937	2107	-6,3 %
HYVINKÄÄ	155	138	153	-1,3 %
JÄRVENPÄÄ	166	152	154	-7,2 %
KARKKILA	31	25	26	-16,1 %
KAUNIAINEN	9	7	13	44,4 %
KERAVA	130	156	172	32,3 %
KIRKKONUMMI	113	107	118	4,4 %
LOHJA	138	99	117	-15,2 %
MÄNTSÄLÄ	35	28	38	8,6 %
NURMIJÄRVI	63	57	63	0,0 %
PORNAINEN	-83,3 %
SIPOO	24	34	33	37,5 %
SIUNTIO	11	6	..	-63,6 %
TUUSULA	74	51	51	-31,1 %
VANTAA	860	718	845	-1,7 %
VIHTI	69	57	65	-5,8 %

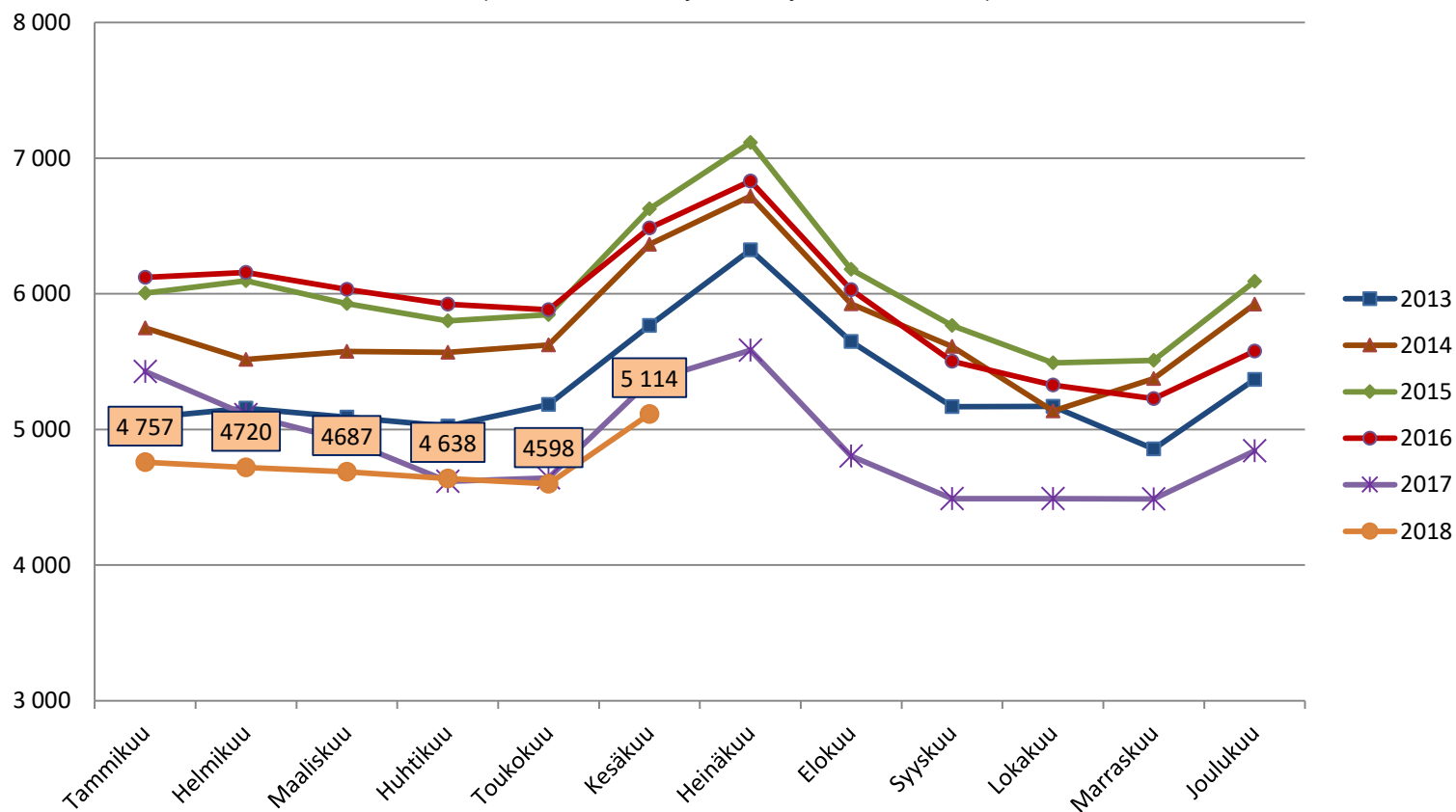
Raaseporin seutukunta	2017 kesäkuu	2018 toukokuu	2018 kesäkuu	Vuosi- muutos (%)
HANKO	20	16	17	-15,0 %
INKOO	9	11	11	22,2 %
RAASEPORI	101	73	75	-25,7 %
Porvoon seutukunta	2017 kesäkuu	2018 toukokuu	2018 kesäkuu	Vuosi- muutos (%)
ASKOLA	8	9	7	-12,5 %
MYRSKYLÄ	7	12	9	28,6 %
PORVOO	178	146	168	-5,6 %
PUKKILA	-66,7 %
Loviisan seutukunta	2017 kesäkuu	2018 toukokuu	2018 kesäkuu	Vuosi- muutos (%)
LAPINJÄRVI	7	7	7	0,0 %
LOVIISA	48	48	59	22,9 %
Muut alueet	2017 kesäkuu	2018 toukokuu	2018 kesäkuu	Vuosi- muutos (%)
PK-seudun kunnat	3 961	3 361	3 765	-4,9 %

.. = tietoa ei ole saatu, se on liian epävarma esitettäväksi tai se on salassapitosäännön alainen



Ilman peruskoulun jälkeistä tutkintoa olevat 20-29-v. työttömät kuukauden lopussa v. 2013-2018 Uudellamaalla

(Lähde: TEM/Työnvälitystilasto 1207.)





■ Lisätietoa:

- Tutkija Santtu Sundvall, Uudenmaan ELY-keskus
([tutkimus.uusimaa\(at\)ely-keskus.fi](mailto:tutkimus.uusimaa(at)ely-keskus.fi))