



Nuorisotyöttömyyden seuranta Uudenmaan ELY-keskuksen alueella, joulukuu 2018

Uudenmaan ELY-keskus



Nuoret työttömät työnhakijat kuukauden lopussa Uudellamaalla

(Lähde: TEM/Työnvälitystilasto 1207.)

	2017 joulukuu	2018 marraskuu	2018 joulukuu	Vuosi- muutos 2017-2018 (%)
Alle 25-v.	7 873	6 026	6 860	-12,9 %
<i>-Alle 20-v.</i>	1 421	1 173	1 288	-9,4 %
25-29-v.	8 512	6 991	7 774	-8,7 %
<u>Kaikki alle 30-v.</u>	16 385	13 017	14 634	-10,7 %
20-29-v. ilman peruskoulun jälk. tutkintoa	4 842	4 102	4 468	-7,7 %



Alle 25-vuotiaat työttömät työnhakijat



Alle 25-v. työttömät työnhakijat Uudenmaan alueen kunnissa sekä vuosimuutos (%) kuukauden lopussa (Lähde: TEM/Työnvälitystilasto 1207.)

Alue	2017 joulukuu	2018 marraskuu	2018 joulukuu	Vuosimuutos (%)
KOKO MAA	38 292	27 636	33 415	-12,7 %
UUSIMAA	7 873	6 026	6 860	-12,9 %
Helsingin seutukunta	2017 joulukuu	2018 marraskuu	2018 joulukuu	Vuosimuutos (%)
ESPOO	1 078	867	964	-10,6 %
HELSINKI	2 831	2 102	2 370	-16,3 %
HYVINKÄÄ	360	208	277	-23,1 %
JÄRVENPÄÄ	278	214	239	-14,0 %
KARKKILA	52	41	49	-5,8 %
KAUNIAINEN	19	12	16	-15,8 %
KERAVA	248	218	229	-7,7 %
KIRKKONUMMI	159	131	160	0,6 %
LOHJA	272	205	233	-14,3 %
MÄNTSÄLÄ	77	55	71	-7,8 %
NURMIJÄRVI	167	147	181	8,4 %
PORNAINEN	12	9	14	16,7 %
SIPOO	81	69	76	-6,2 %
SIUNTIO	9	..	5	-44,4 %
TUUSULA	131	90	114	-13,0 %
VANTAA	1 261	1 037	1 163	-7,8 %
VIHTI	163	121	139	-14,7 %

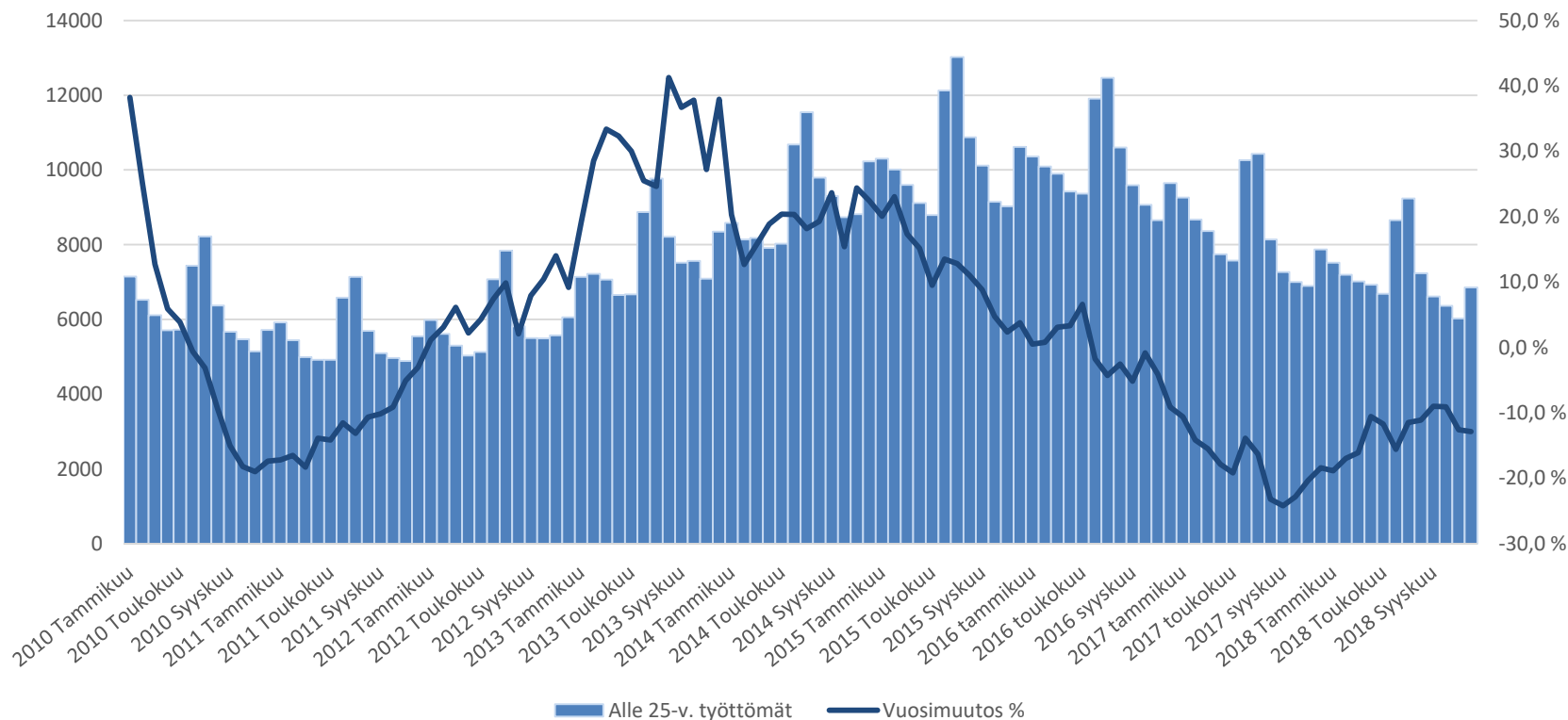
Raaseporin seutukunta	2017 joulukuu	2018 marraskuu	2018 joulukuu	Vuosimuutos (%)
HANKO	40	40	45	12,5 %
INKOO	16	8	9	-43,8 %
RAASEPORI	160	105	107	-33,1 %
Porvoon seutukunta	2017 joulukuu	2018 marraskuu	2018 joulukuu	Vuosimuutos (%)
ASKOLA	21	16	18	-14,3 %
MYRSKYLÄ	12	10	9	-25,0 %
PORVOO	339	248	283	-16,5 %
PUKKILA	10	5	5	-50,0 %
Loviisan seutukunta	2017 joulukuu	2018 marraskuu	2018 joulukuu	Vuosimuutos (%)
LAPINJÄRVI	11	6	9	-18,2 %
LOVIISA	66	59	75	13,6 %
Muut alueet	2017 joulukuu	2018 marraskuu	2018 joulukuu	Vuosimuutos (%)
PK-seudun kunnat	5 189	4 018	4 513	-13,0 %

.. = tietoa ei ole saatu, se on
liian epävarma esitettäväksi tai
se on salassapitosäännön
alainen



Alle 25 -vuotiaat työttömät työnhakijat Uudellamaalla ja työttömyyden vuosimuutos (%)

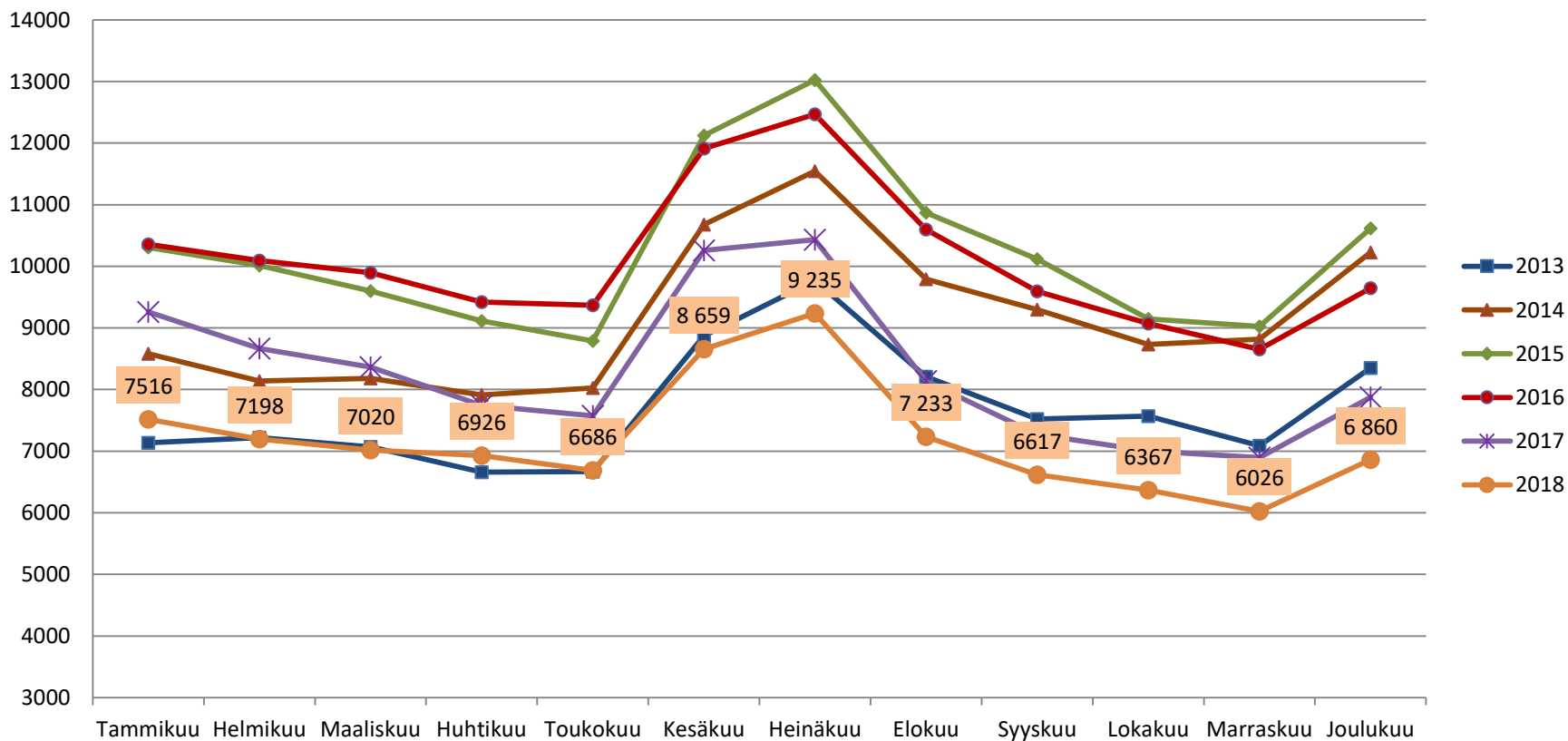
(Lähde: TEM/Työnvälitystilasto, 1207.)





Alle 25-v. työttömät työnhakijat kuukauden lopussa Uudellamaalla v. 2012-2017

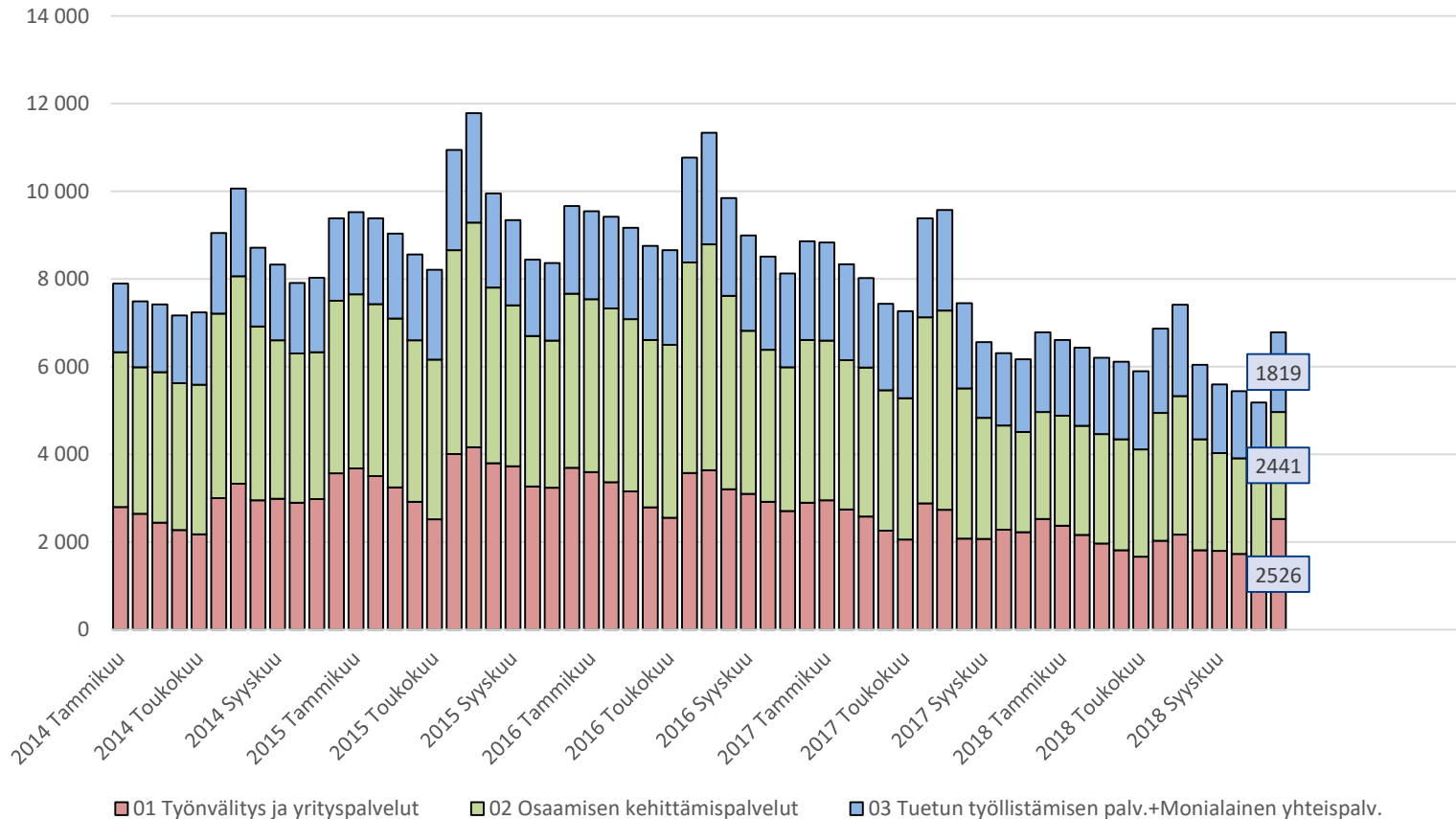
(Lähde: TEM/Työnvälitystilasto 1207.)





Alle 25-v. työttömät työnhakijat TE-toimiston palvelulinjan mukaan kuukauden lopussa Uudellamaalla v. 2013-2017

(Lähde: TEM/Työvälistystilasto 1215.)



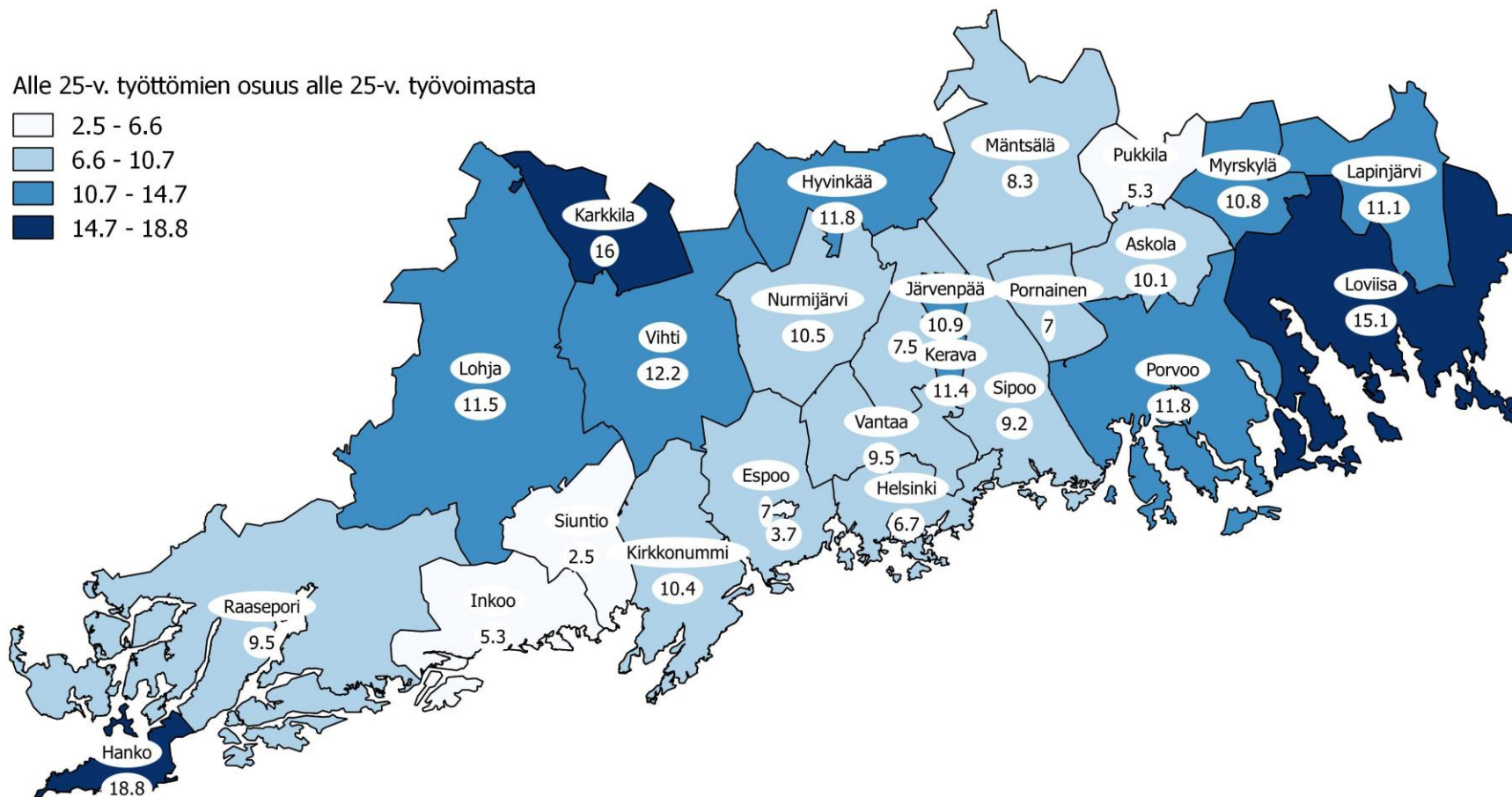


Alle 25-vuotiaiden työttömien työnhakijoiden osuus (%) alle 25-vuotiaasta työvoimasta ELY-alueittain (Lähde: TEM/Työnvälitystilasto 1263.)



Alle 25-vuotiaiden työttömien työnhakijoiden osuus (%) alle 25-vuotiaasta työvoimasta Uudenmaan alueen kunnissa

(Lähde: TEM/Työnvälitystilasto 1263.)





Alle 25-v. aktivointiaste (%) kuukauden lopussa Uudenmaan alueen kunnissa (Lähde: TEM/Työnvälitystilasto 4250.)

YHTEENSÄ	2017 joulukuu	2018 joulukuu	Vuosi- muutos, %-yksikköä
KOKO MAA	26,9	27,3	0,4
UUSIMAA	31,8	31,4	-0,4
Helsingin seutukunta	2017 joulukuu	2018 joulukuu	Vuosi- muutos, %-yksikköä
ESPOO	34,4	33,8	-0,6
HELSINKI	33,3	32	-1,3
HYVINKÄÄ	29,5	31,6	2,1
JÄRVENPÄÄ	32	34	2
KARKKILA	33,3	31	-2,3
KAUNIAINEN	47,2	48,4	1,2
KERAVA	28,7	32	3,3
KIRKKONUMMI	28,7	27,3	-1,4
LOHJA	25,9	30,7	4,8
MÄNTSÄLÄ	34,7	30,4	-4,3
NURMIJÄRVI	22	21,6	-0,4
PORNAINEN	42,9	17,6	-25,3
SIPOO	31,9	27,6	-4,3
SIUNTIO	62,5	64,3	1,8
TUUSULA	28	28,8	0,8
VANTAA	33,3	32,7	-0,6
VIHTI	18,9	18,2	-0,7

Raaseporin seutukunta	2017 joulukuu	2018 joulukuu	Vuosi- muutos, %-yksikköä
HANKO	40,3	26,2	-14,1
INKOO	54,3	40	-14,3
RAASEPORI	20,8	28,2	7,4
Porvoon seutukunta	2017 joulukuu	2018 joulukuu	Vuosi- muutos, %-yksikköä
ASKOLA	27,6	25	-2,6
MYRSKYLÄ	0	25	25
PORVOO	23,1	28,2	5,1
PUKKILA	9,1	28,6	19,5
Loviisan seutukunta	2017 joulukuu	2018 joulukuu	Vuosi- muutos, %-yksikköä
LAPINJÄRVI	42,1	18,2	-23,9
LOVIISA	32,7	21,1	-11,6

Aktivointiaste = palveluissa yhteensä laskentapäivänä olleiden osuus palveluissa yhteensä laskentapäivänä olleiden ja työttömien työnhakijoiden summasta.



Palveluissa olevat alle 25-vuotiaat työnhakijat Uudellamaalla kuukauden lopussa

(Lähde: TEM/Työnvälitystilasto 4250.)

Alle 25-v.	Aktivointiaste	Työttömiä työnhakijoita	Palveluissa yhteensä	Työvoimakoulutuksessa	-Valmennuksessa	Työllistettynä	-Kokeilussa	-Vuorotteluvapaasijaiset	-Kuntouttava työtoiminta	-Omaehtoinen opiskelu
2018 Joulukuu	31,4	6 860	3 141	394	13	602	449	93	339	1 251
2018 Marraskuu	37,5	6 026	3 621	508	14	627	629	105	411	1 327
2018 Lokakuu	36,1	6 367	3 594	509	20	638	613	109	394	1 311
2018 Syyskuu	34,5	6 617	3 479	497	24	655	519	115	374	1 295
2018 Elokuu	31,1	7 233	3 268	482	21	664	475	124	335	1 167
2018 Heinäkuu	24,1	9 235	2 930	468	14	673	488	123	344	820
2018 Kesäkuu	27,2	8 659	3 231	521	14	692	672	144	385	803
2018 Toukokuu	36,8	6 686	3 896	581	26	679	772	120	450	1 268
2018 Huhtikuu	36,7	6 926	4 007	638	26	678	778	112	471	1 304
2018 Maaliskuu	36,6	7 020	4 047	640	20	667	815	94	514	1 297
2018 Helmikuu	35,5	7 198	3 966	618	21	648	831	89	489	1 270
2018 Tammikuu	34	7 516	3 876	619	34	639	785	101	446	1 252
2017 Joulukuu	31,8	7 873	3 670	657	13	682	699	96	352	1 171
Vuosimuutos	-0,4	-1013	-529	-263	0	-80	-250	-3	-13	80



25-29-vuotiaat työttömät työnhakijat



25-29-v. työttömät työnhakijat kuukauden lopussa Uudenmaan alueen kunnissa sekä vuosimuutos (%)

(Lähde: TEM/Työnvälitystilasto 1207.)

Alue	2017 joulukuu	2018 marraskuu	2018 joulukuu	Vuosimuutos (%)
KOKO MAA	31 693	24 086	27 711	-12,6 %
UUSIMAA	8 512	6 991	7 774	-8,7 %
Helsingin seutukunta	2017 joulukuu	2018 marraskuu	2018 joulukuu	Vuosimuutos (%)
ESPOO	1 280	1 033	1 137	-11,2 %
HELSINKI	3 971	3 218	3 591	-9,6 %
HYVINKÄÄ	246	194	236	-4,1 %
JÄRVENPÄÄ	245	204	237	-3,3 %
KARKKILA	32	26	26	-18,8 %
KAUNIAINEN	17	15	13	-23,5 %
KERAVA	207	205	223	7,7 %
KIRKKONUMMI	153	118	131	-14,4 %
LOHJA	198	148	153	-22,7 %
MÄNTSÄLÄ	68	44	45	-33,8 %
NURMIJÄRVI	122	112	119	-2,5 %
PORNAINEN	8	..	6	-25,0 %
SIPOO	45	44	45	0,0 %
SIUNTIO	12	15	15	25,0 %
TUUSULA	118	88	90	-23,7 %
VANTAA	1 206	1 019	1 167	-3,2 %
VIHTI	96	73	90	-6,3 %

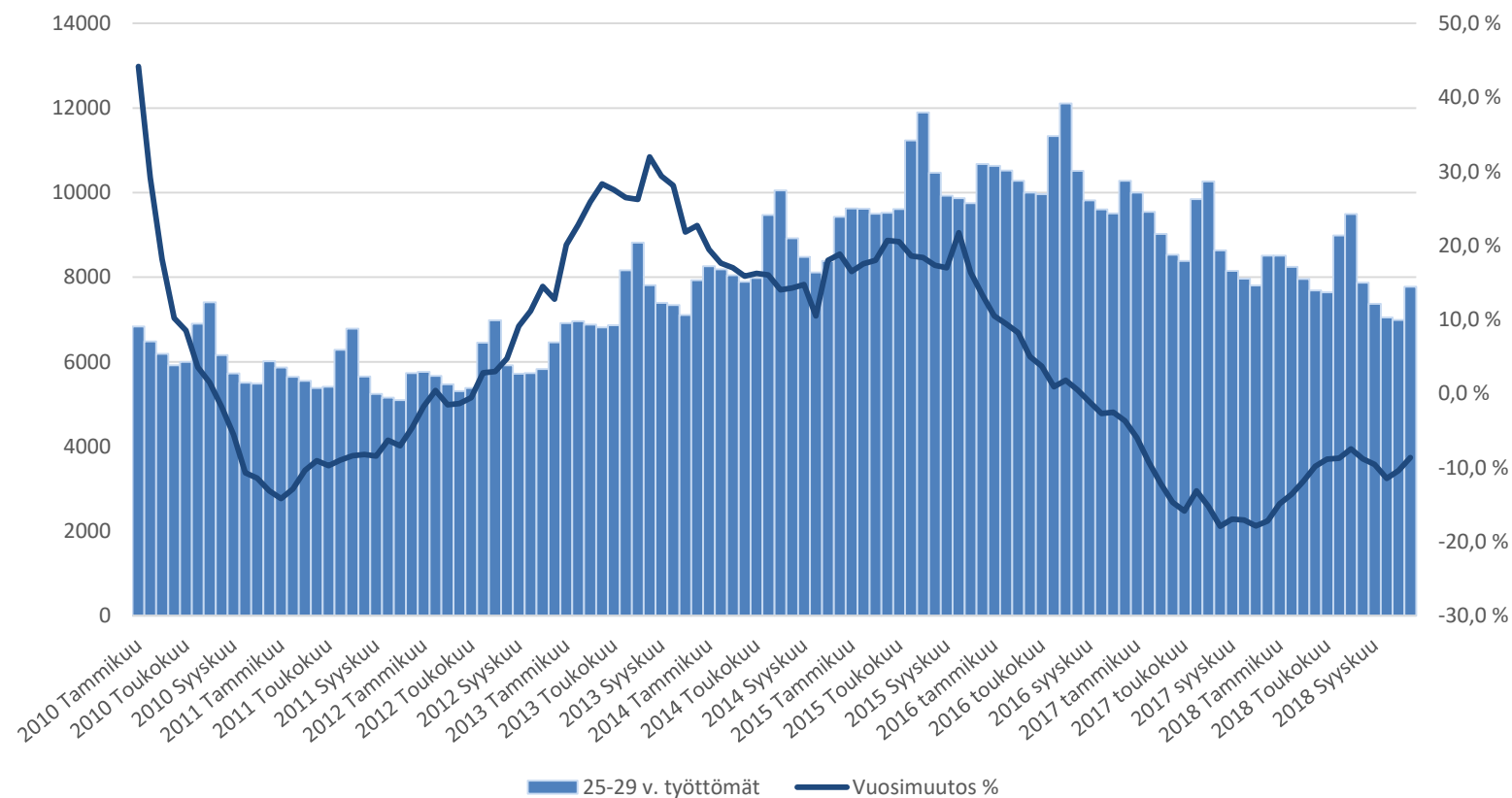
Raaseporin seutukunta	2017 joulukuu	2018 marraskuu	2018 joulukuu	Vuosimuutos (%)
HANKO	26	22	23	-11,5 %
INKOO	13	11	12	-7,7 %
RAASEPORI	126	105	110	-12,7 %
Porvoon seutukunta	2017 joulukuu	2018 marraskuu	2018 joulukuu	Vuosimuutos (%)
ASKOLA	13	12	13	0,0 %
MYRSKYLÄ	8	7	8	0,0 %
PORVOO	208	207	215	3,4 %
PUKKILA	10	5	5	-50,0 %
Loviisan seutukunta	2017 joulukuu	2018 marraskuu	2018 joulukuu	Vuosimuutos (%)
LAPINJÄRVI	6	..	5	-16,7 %
LOVIISA	78	60	59	-24,4 %
Muut alueet	2017 joulukuu	2018 marraskuu	2018 joulukuu	Vuosimuutos (%)
PK-seudun kunnat	6 474	5 285	5 908	-8,7 %

.. = tietoa ei ole saatu, se on liian epävarma esitettäväksi tai se on salassapitosäännön alainen



25-29 -vuotiaat työttömät työnhakijat Uudellamaalla ja työttömyyden vuosimuutos (%)

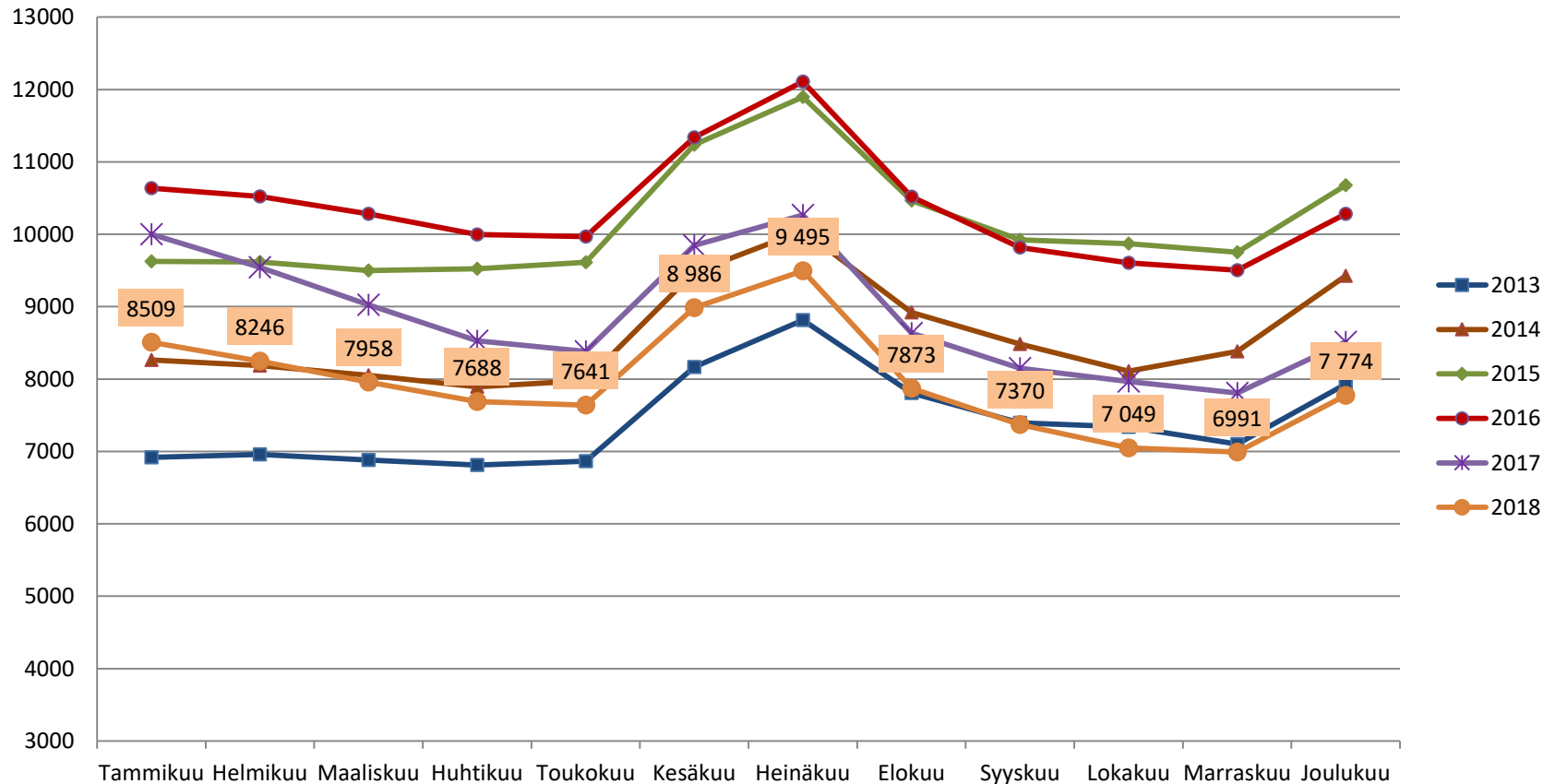
(Lähde: TEM/Työnvälitystilasto, 1207.)





25-29-v. työttömät työnhakijat kuukauden lopussa Uudellamaalla v. 2012-2017

(Lähde: TEM/Työnvälitystilasto 1207.)

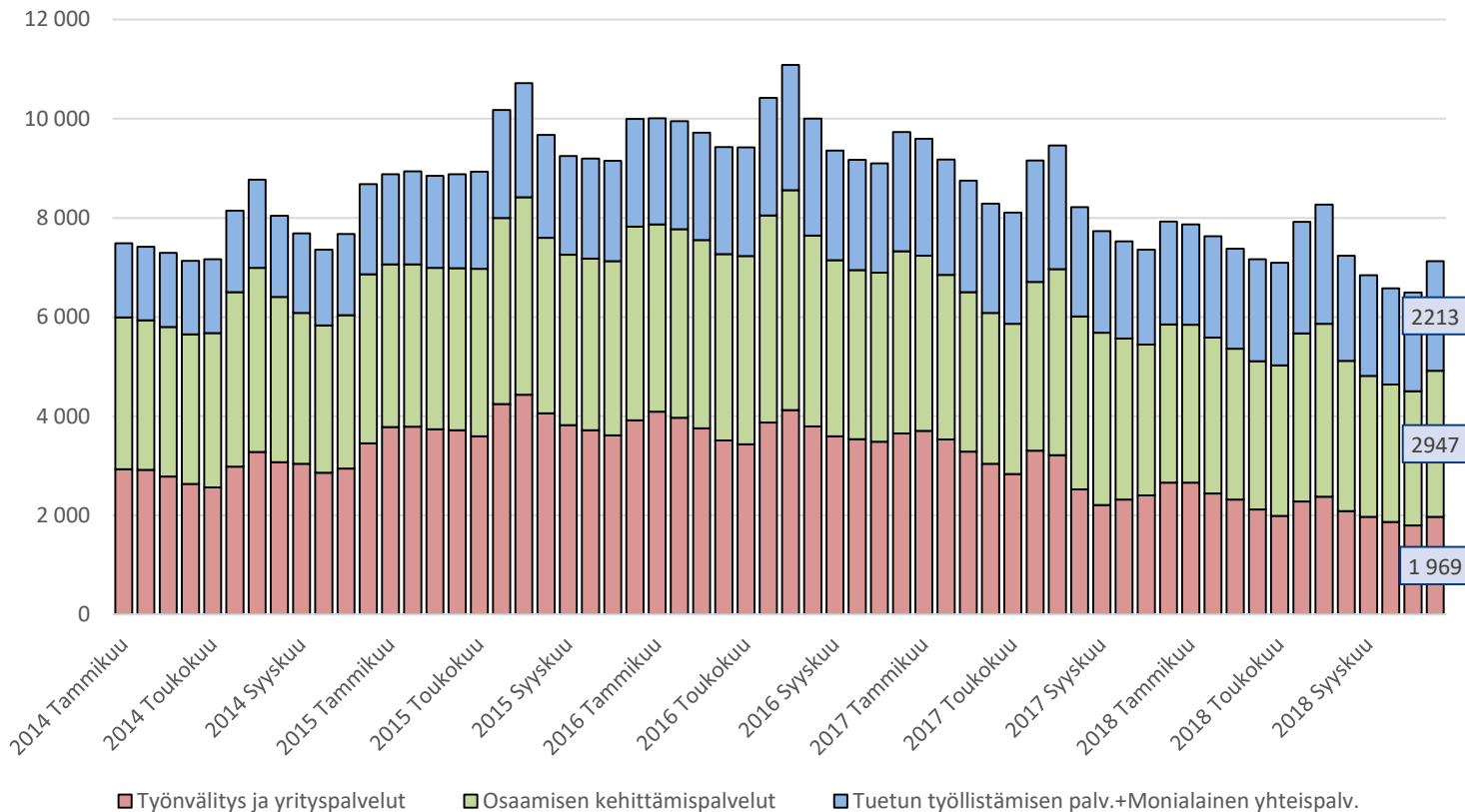




Alle 25-v. työttömät työnhakijat TE-toimiston palvelulinjan mukaan kuukauden lopussa Uudellamaalla

v. 2013-2017

(Lähde: TEM/Työnvälitystilasto 1215.)





25-29-vuotiaiden työnhakijoiden aktivointiaste (%) kuukauden lopussa Uudenmaan alueen kunnissa

(Lähde: TEM/Työväilytilasto 1355.)

YHTEENSÄ	2017 joulukuu	2018 joulukuu	Vuosi- muutos, %-yksikköä
KOKO MAA	37,4	40,2	2,8
UUSIMAA	37,8	40	2,2
Helsingin seutukunta	2017 joulukuu	2018 joulukuu	Vuosi- muutos, %-yksikköä
ESPOO	40,4	43,5	3,1
HELSINKI	37,3	39,6	2,3
HYVINKÄÄ	40,3	43,7	3,4
JÄRVENPÄÄ	33,6	30,7	-2,9
KARKKILA	41,8	52,7	10,9
KAUNIAINEN	43,3	55,2	11,9
KERAVA	40	34,6	-5,4
KIRKKONUMMI	33,2	39,6	6,4
LOHJA	38,9	42,5	3,6
MÄNTSÄLÄ	38,2	51,1	12,9
NURMIJÄRVI	29,5	32,8	3,3
PORNAINEN	46,7	45,5	-1,2
SIPOO	38,4	40	1,6
SIUNTIO	14,3	25	10,7
TUUSULA	29,3	28,6	-0,7
VANTAA	40,2	40,8	0,6
VIHTI	39,2	41,2	2

Raaseporin seutukunta	2017 joulukuu	2018 joulukuu	Vuosi- muutos, %-yksikköä
HANKO	50	34,3	-15,7
INKOO	31,6	36,8	5,2
RAASEPORI	30,8	39,9	9,1
Porvoon seutukunta	2017 joulukuu	2018 joulukuu	Vuosi- muutos, %-yksikköä
ASKOLA	7,1	31,6	24,5
MYRSKYLÄ	27,3	20	-7,3
PORVOO	32,5	36,8	4,3
PUKKILA	16,7	44,4	27,7
Loviisan seutukunta	2017 joulukuu	2018 joulukuu	Vuosi- muutos, %-yksikköä
LAPINJÄRVI	45,5	28,6	-16,9
LOVIISA	25,7	32,2	6,5

Aktivointiaste = palveluissa yhteensä laskentapäivänä olleiden osuus palveluissa yhteensä laskentapäivänä olleiden ja työttömien työnhakijoiden summasta.



Palveluissa olevat 25-29-vuotiaat työnhakijat Uudellamaalla kuukauden lopussa (Lähde: TEM/Työnvälitystilasto 4250.)

25-29-v	Aktivointiaste	Työttömiä työnhakijoita	Palveluissa yhteensä	Työvoimakoulutuksessa	-Valmennuksessa	Työllistettynä	-Kokeilussa	-Vuorotteluvapaasijaiset	-Kuntouttava työtoiminta	-Omaehtoinen opiskelu
2018 Joulukuu	40	7 774	5 190	928	13	794	388	93	388	2 586
2018 Marraskuu	45	6 991	5 731	1 066	12	794	468	103	465	2 823
2018 Lokakuu	44,6	7 049	5 679	1 064	21	798	433	116	424	2 823
2018 Syyskuu	42,8	7 370	5 512	1 022	29	794	401	133	393	2 740
2018 Elokuu	39,9	7 873	5 229	994	29	780	375	130	361	2 560
2018 Heinäkuu	32,6	9 495	4 583	946	11	793	372	106	318	2 037
2018 Kesäkuu	35,1	8 986	4 860	1 002	15	820	466	120	344	2 093
2018 Toukokuu	42,2	7 641	5 580	1 116	27	828	490	110	429	2 580
2018 Huhtikuu	42,7	7 688	5 719	1 164	19	832	518	99	425	2 662
2018 Maaliskuu	42,2	7 958	5 807	1 191	25	842	518	81	430	2 720
2018 Helmikuu	40,5	8 246	5 613	1 126	35	813	490	81	396	2 672
2018 Tammikuu	38,9	8 509	5 417	1 111	26	774	451	77	372	2 606
2017 Joulukuu	37,8	8 512	5 171	1 086	9	783	420	90	327	2 456
Vuosi muutos	2,2	-738	19	-158	4	11	-32	3	61	130



20-29-v. ilman peruskoulunjälkeistä tutkintoa olevat työttömät työnhakijat



Ilman peruskoulun jälkeistä tutkintoa olevat 20-29 vuotiaat työttömät työnhakijat Uudenmaan alueen kunnissa kuukauden lopussa

(Lähde: TEM/Työnvälitystilasto, 1207.)

Alue	2017 joulukuu	2018 marraskuu	2018 joulukuu	Vuosimuutos (%)
KOKO MAA	15 153	12 454	13 883	-8,4 %
UUSIMAA	4 842	4 102	4 468	-7,7 %
Helsingin seutukunta	2017 joulukuu	2018 marraskuu	2018 joulukuu	Vuosimuutos (%)
ESPOO	736	600	652	-11,4 %
HELSINKI	2009	1675	1831	-8,9 %
HYVINKÄÄ	153	137	162	5,9 %
JÄRVENPÄÄ	143	133	147	2,8 %
KARKKILA	26	15	13	-50,0 %
KAUNIAINEN	9	..	6	-33,3 %
KERAVA	149	143	138	-7,4 %
KIRKKONUMMI	92	89	102	10,9 %
LOHJA	113	89	82	-27,4 %
MÄNTSÄLÄ	32	24	23	-28,1 %
NURMIJÄRVI	80	61	73	-8,8 %
PORNAINEN	0
SIPOO	29	34	36	24,1 %
SIUNTIO	5	8	11	120,0 %
TUUSULA	67	54	53	-20,9 %
VANTAA	778	672	751	-3,5 %
VIHTI	52	56	62	19,2 %

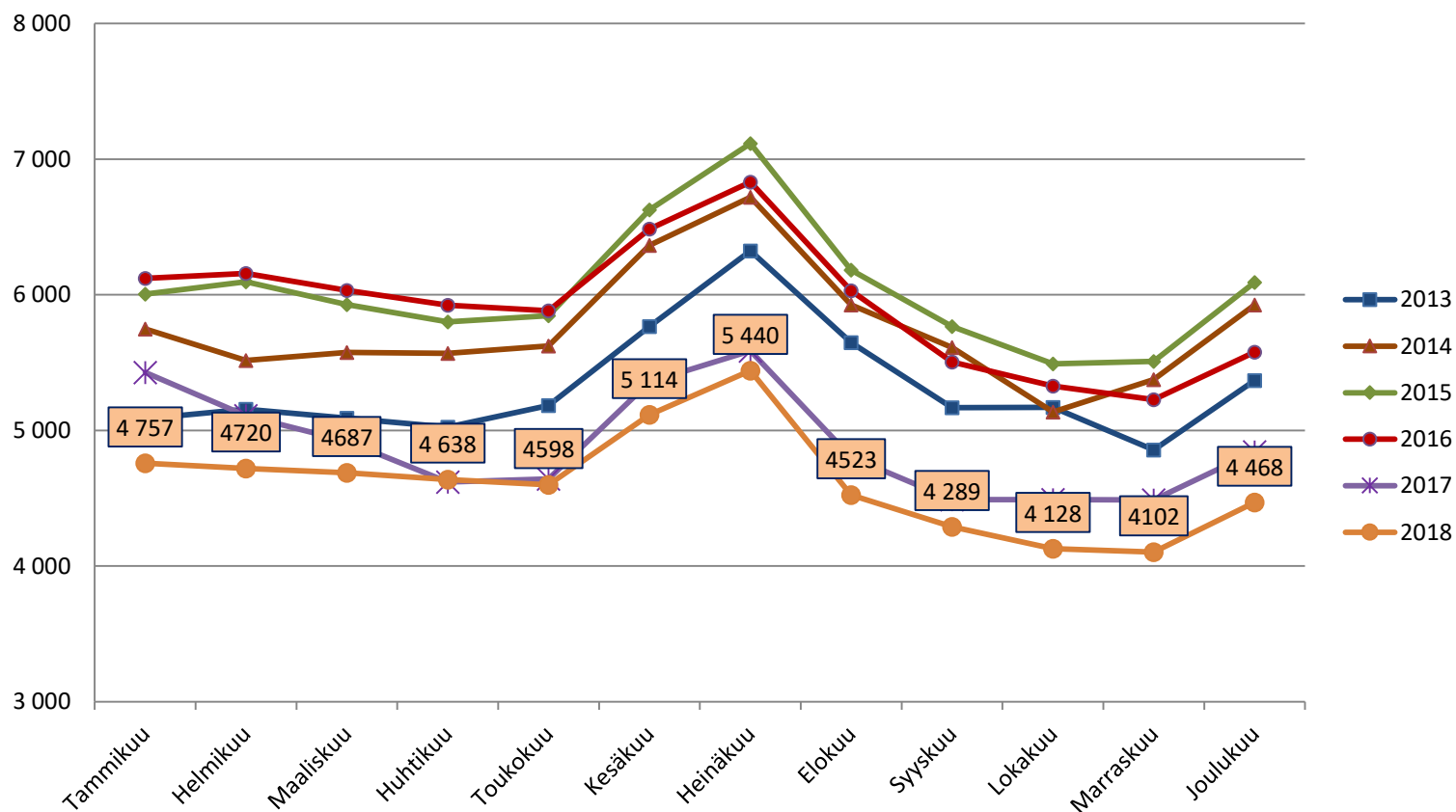
Raaseporin seutukunta	2017 joulukuu	2018 marraskuu	2018 joulukuu	Vuosimuutos (%)
HANKO	23	20	23	0,0 %
INKOO	7	..	5	-28,6 %
RAASEPORI	92	67	70	-23,9 %
Porvoon seutukunta	2017 joulukuu	2018 marraskuu	2018 joulukuu	Vuosimuutos (%)
ASKOLA	7	8	7	0,0 %
MYRSKYLÄ	6	8	8	33,3 %
PORVOO	180	153	158	-12,2 %
PUKKILA	..	0	0	-100,0 %
Loviisan seutukunta	2017 joulukuu	2018 marraskuu	2018 joulukuu	Vuosimuutos (%)
LAPINJÄRVI	6	..	6	0,0 %
LOVIISA	46	44	48	4,3 %
Muut alueet	2017 joulukuu	2018 marraskuu	2018 joulukuu	Vuosimuutos (%)
PK-seudun kunnat	3 532	2 951	3 240	-8,3 %

.. = tietoa ei ole saatu, se on liian epävarma esitettäväksi tai se on salassapitosäännön alainen



Ilman peruskoulun jälkeistä tutkintoa olevat 20-29-v. työttömät kuukauden lopussa v. 2013-2018 Uudellamaalla

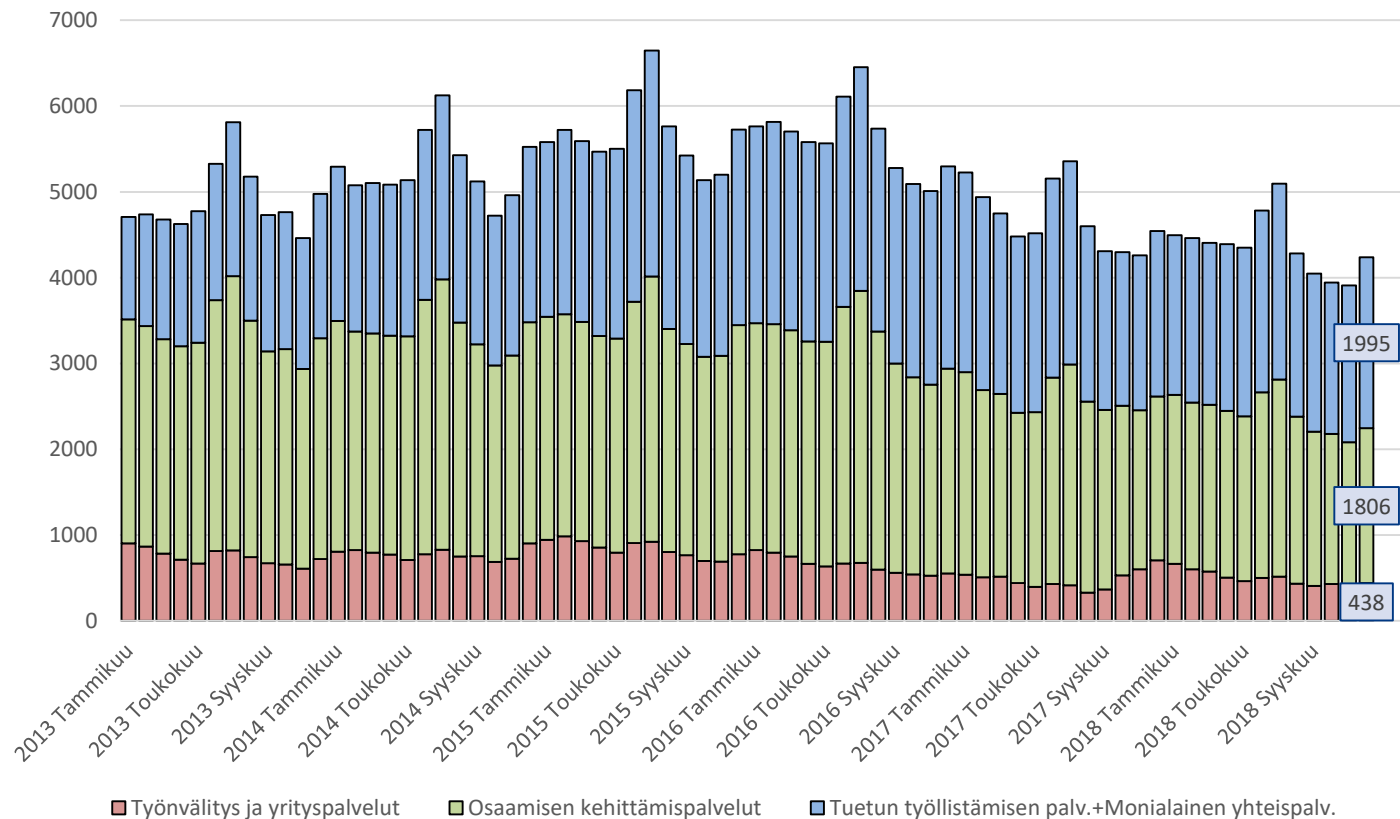
(Lähde: TEM/Työnvälitystilasto 1207.)





Ilman peruskoulun jälkeistä tutkintoa olevat 20-29-v. työttömät TE-toimiston palvelulinjan mukaan kuukauden lopussa Uudellamaalla v. 2013-2017

(Lähde: TEM/Työnvälitystilasto 1215.)





- Lisätietoa ja kuntakohtaisia tilastoja:
 - Tutkija Santtu Sundvall, Uudenmaan ELY-keskus
([tutkimus.uusimaa\(at\)ely-keskus.fi](mailto:tutkimus.uusimaa(at)ely-keskus.fi))