



Nuorisotyöttömyyden seuranta Uudenmaan ELY-keskuksen alueella, huhtikuu 2018

Uudenmaan ELY-keskus



Nuoret työttömät työnhakijat kuukauden lopussa Uudellamaalla (Lähde: TEM/Työnvälitystilasto 1207.)

	2017 huhtikuu	2017 maaliskuu	2018 huhtikuu	Vuosi- muutos 2017-2018 (%)
Alle 25-v.	7 742	7 020	6 926	-10,5 %
-Alle 20-v.	1246	1077	1145	-8,1 %
25-29-v.	8 528	7 958	7 688	-9,8 %
<u>Kaikki alle 30-v.</u>	16270	14978	14614	-10,2 %
20-29-v. ilman peruskoulun jälk. tutkintoa (NAO)	4618	4687	4638	0,4 %



-maaliskuussa vuosimuutos oli alle 25-v. ikäryhmässä vielä 16,1 %

-Ilman peruskoulunjälkeistä tutkintoa olevien 20-29-v. työttömyyden lasku on hidastunut helmikuusta lähtien ja nyt kääntyi nousuun



Alle 25-vuotiaat työttömät työnhakijat



Alle 25-v. työttömät työnhakijat Uudenmaan alueen kunnissa sekä vuosimuutos (%) kuukauden lopussa (Lähde: TEM/Työnvälitystilasto 1207.)

Alue	2017 huhtikuu	2018 maaliskuu	2018 huhtikuu	Vuosimuutos (%)
KOKO MAA	36 749	32 222	31 365	-14,7 %
UUSIMAA	7 742	7 020	6 926	-10,5 %
Helsingin seutukunta	2017 huhtikuu	2018 maaliskuu	2018 huhtikuu	Vuosimuutos (%)
ESPOO	1160	989	964	-16,9 %
HELSINKI	2856	2531	2511	-12,1 %
HYVINKÄÄ	295	298	302	2,4 %
JÄRVENPÄÄ	245	248	252	2,9 %
KARKKILA	49	40	33	-32,7 %
KAUNIAINEN	26	14	18	-30,8 %
KERAVA	225	254	243	8,0 %
KIRKKONUMMI	166	152	167	0,6 %
LOHJA	300	260	252	-16,0 %
MÄNTSÄLÄ	75	61	54	-28,0 %
NURMIJÄRVI	129	135	136	5,4 %
PORNAINEN	21	12	13	-38,1 %
SIPOO	67	71	68	1,5 %
SIUNTIO	8	12	9	12,5 %
TUUSULA	122	128	127	4,1 %
VANTAA	1245	1122	1110	-10,8 %
VIHTI	128	128	119	-7,0 %

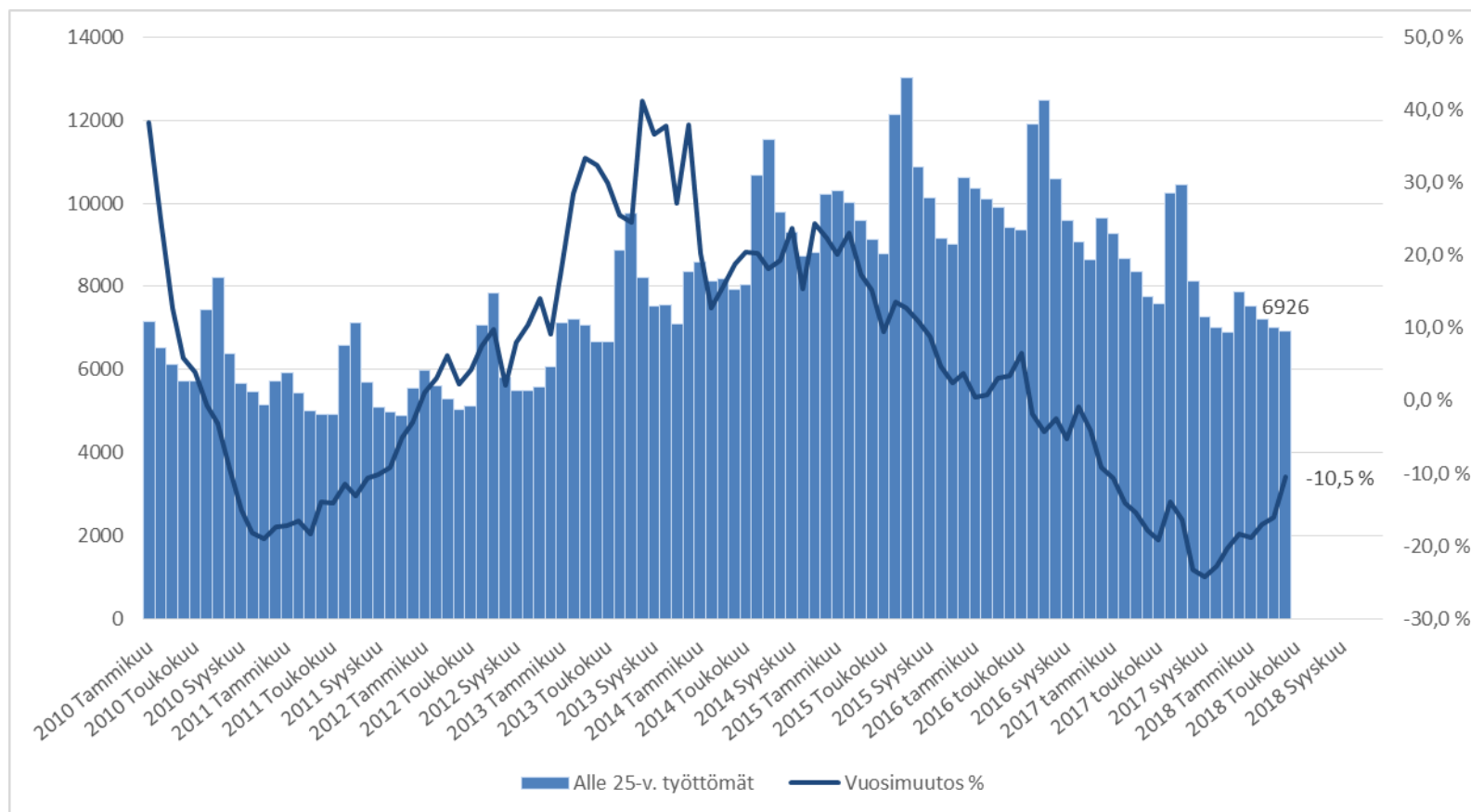
Raaseporin seutukunta	2017 huhtikuu	2018 maaliskuu	2018 huhtikuu	Vuosimuutos (%)
078 HANKO	36	26	31	-13,9 %
149 INKOO	21	14	12	-42,9 %
710 RAASEPORI	141	148	124	-12,1 %
Porvoon seutukunta	2017 huhtikuu	2018 maaliskuu	2018 huhtikuu	Vuosimuutos (%)
018 ASKOLA	22	16	19	-13,6 %
504 MYRSKYLÄ	11	10	10	-9,1 %
638 PORVOO	319	281	275	-13,8 %
616 PUKKILA	13	13	12	-7,7 %
Loviisan seutukunta	2017 huhtikuu	2018 maaliskuu	2018 huhtikuu	Vuosimuutos (%)
407 LAPINJÄRVI	8	10	11	37,5 %
434 LOVIISA	54	47	54	0,0 %
Muut alueet	2017 huhtikuu	2018 maaliskuu	2018 huhtikuu	Vuosimuutos (%)
PK-seudun kunnat	3 504	3211	3175	-9,4 %

.. = tietoa ei ole saatu, se on
liian epävarma esitettäväksi tai
se on salassapitosäännön
alainen



Alle 25 -vuotiaat työttömät työnhakijat Uudellamaalla ja työttömyyden vuosimuutos (%)

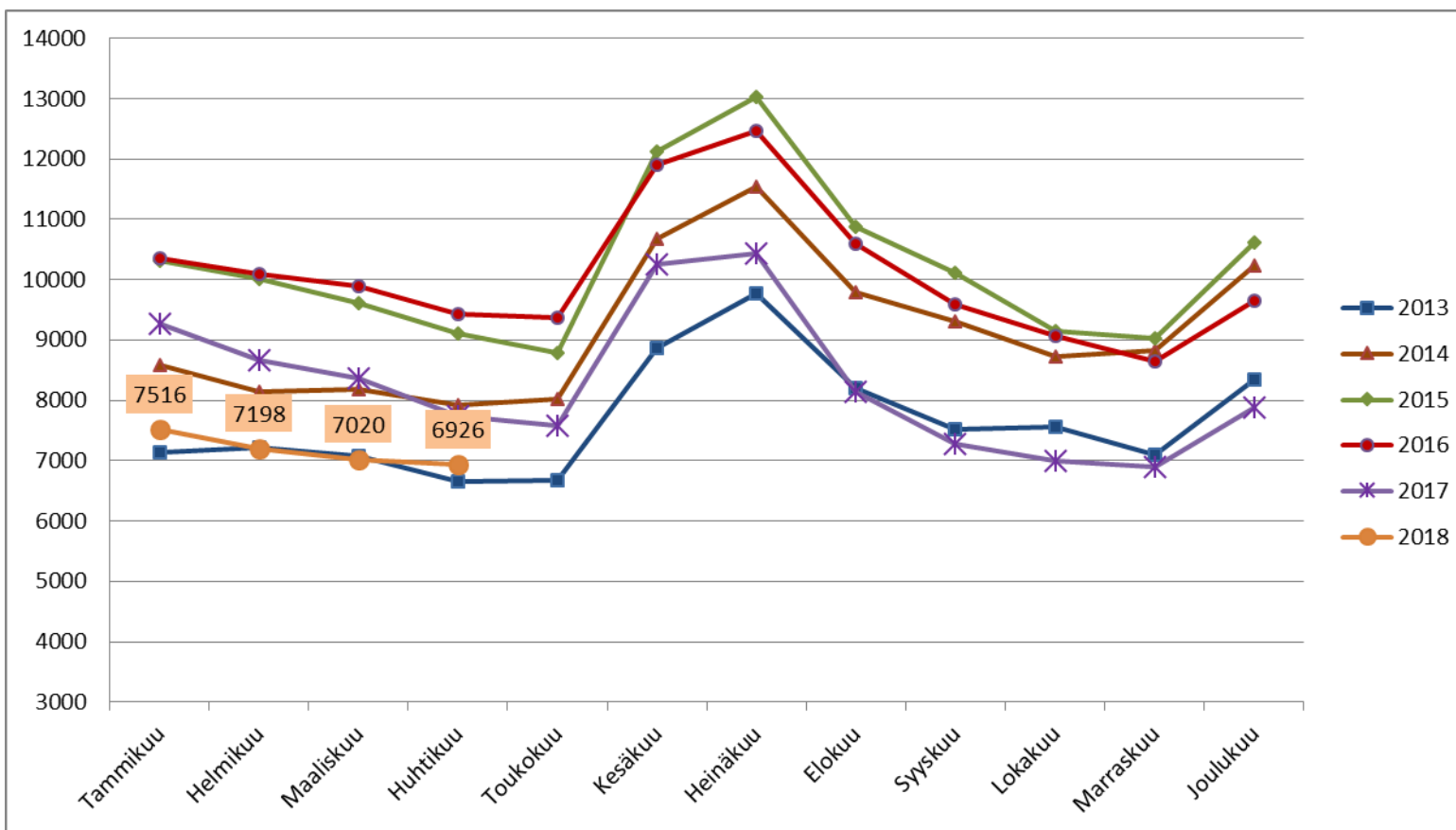
(Lähde: TEM/Työnvälitystilasto, 1207.)





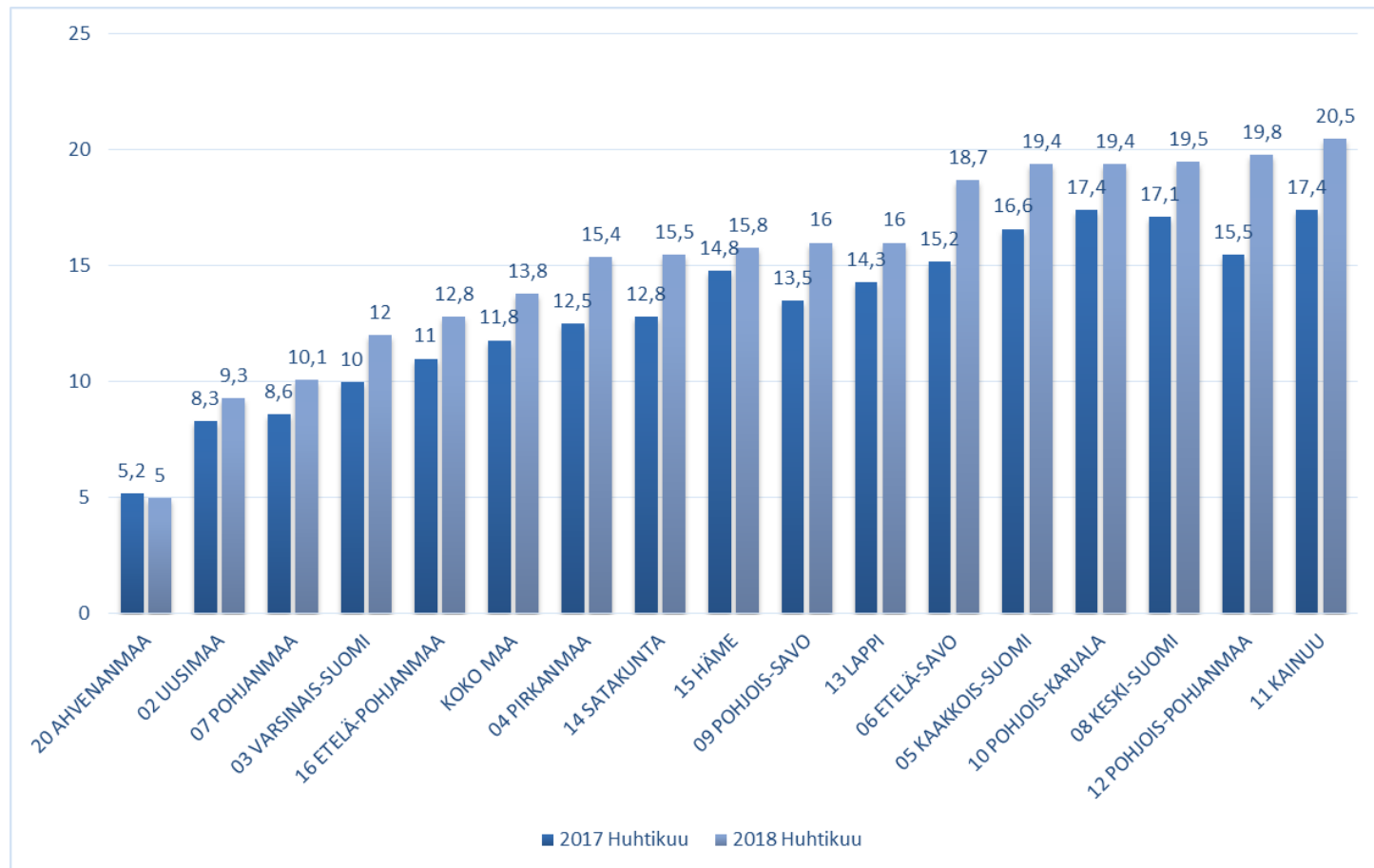
Alle 25-v. työttömät työnhakijat kuukauden lopussa Uudellamaalla v. 2012-2017

(Lähde: TEM/Työnvälitystilasto 1207.)





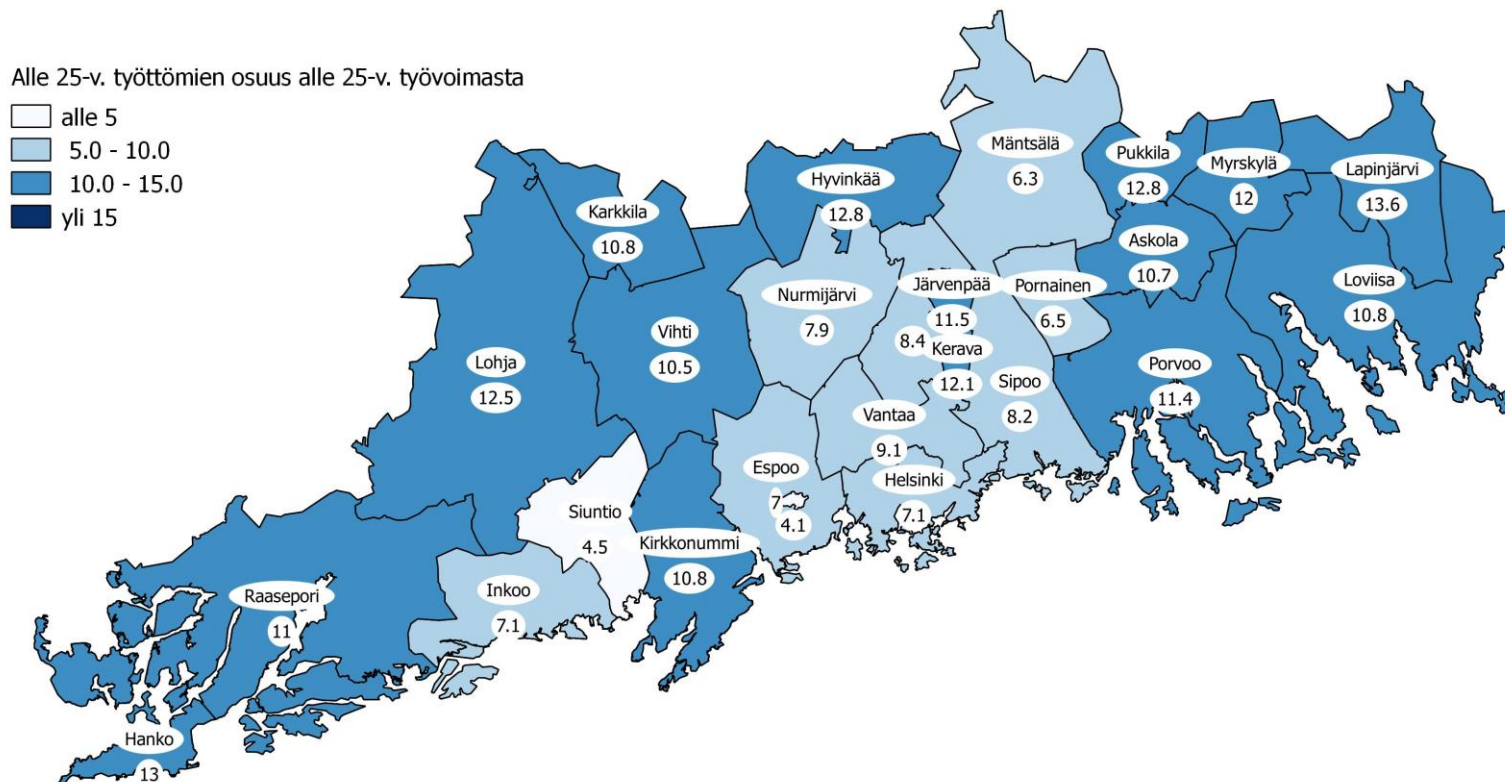
Alle 25-vuotiaiden työttömien työnhakijoiden osuus (%) alle 25-vuotiaasta työvoimasta ELY-alueittain (Lähde: TEM/Työnvälitystilasto 1263.)





Alle 25-vuotiaiden työttömien työnhakijoiden osuus (%) alle 25-vuotiaasta työvoimasta Uudenmaan alueen kunnissa

(Lähde: TEM/Työnvälitystilasto 1263.)





Alle 25-v. aktivointiaste (%) kuukauden lopussa Uudenmaan alueen kunnissa (Lähde: TEM/Työnvälitystilasto 4250.)

YHTEENSÄ	2017 huhtikuu	2018 huhtikuu	Vuosi- muutos, %-yksikköä
KOKO MAA	33,3	34	0,7
UUSIMAA	35,4	36,7	1,3
Helsingin seutukunta	2017 huhtikuu	2018 huhtikuu	Vuosi- muutos, %-yksikköä
ESPOO	36,3	39,6	3,3
HELSINKI	36	36,8	0,8
HYVINKÄÄ	37,6	37,3	-0,3
JÄRVENPÄÄ	37,8	37,5	-0,3
KARKKILA	38,8	44,1	5,3
KAUNIAINEN	40,9	53,8	12,9
KERAVA	28,3	29,8	1,5
KIRKKONUMMI	33,9	30,7	-3,2
LOHJA	29,9	30,6	0,7
MÄNTSÄLÄ	33,6	45,5	11,9
NURMIJÄRVI	38,6	32,7	-5,9
PORNAINEN	27,6	35	7,4
SIPOO	35,6	37	1,4
SIUNTIO	73,3	55	-18,3
TUUSULA	29,1	27,8	-1,3
VANTAA	34,7	38	3,3
VIHTI	29,3	33,5	4,2

Raaseporin seutukunta	2017 huhtikuu	2018 huhtikuu	Vuosi- muutos, %-yksikköä
HANKO	56,1	41,5	-14,6
INKOO	53,3	50	-3,3
RAASEPORI	34,4	30,3	-4,1
Porvoon seutukunta	2017 huhtikuu	2018 huhtikuu	Vuosi- muutos, %-yksikköä
ASKOLA	26,7	34,5	7,8
MYRSKYLÄ	8,3	23,1	14,8
PORVOO	32	34,8	2,8
PUKKILA	13,3	25	11,7
Loviisan seutukunta	2017 huhtikuu	2018 huhtikuu	Vuosi- muutos, %-yksikköä
LAPINJÄRVI	52,9	35,3	-17,6
LOVIISA	37,2	38,6	1,4

Aktivointiaste = palveluissa yhteensä laskentapäivänä olleiden osuus palveluissa yhteensä laskentapäivänä olleiden ja työttömien työnhakijoiden summasta.



Palveluissa olevat alle 25-vuotiaat työnhakijat Uudellamaalla kuukauden lopussa

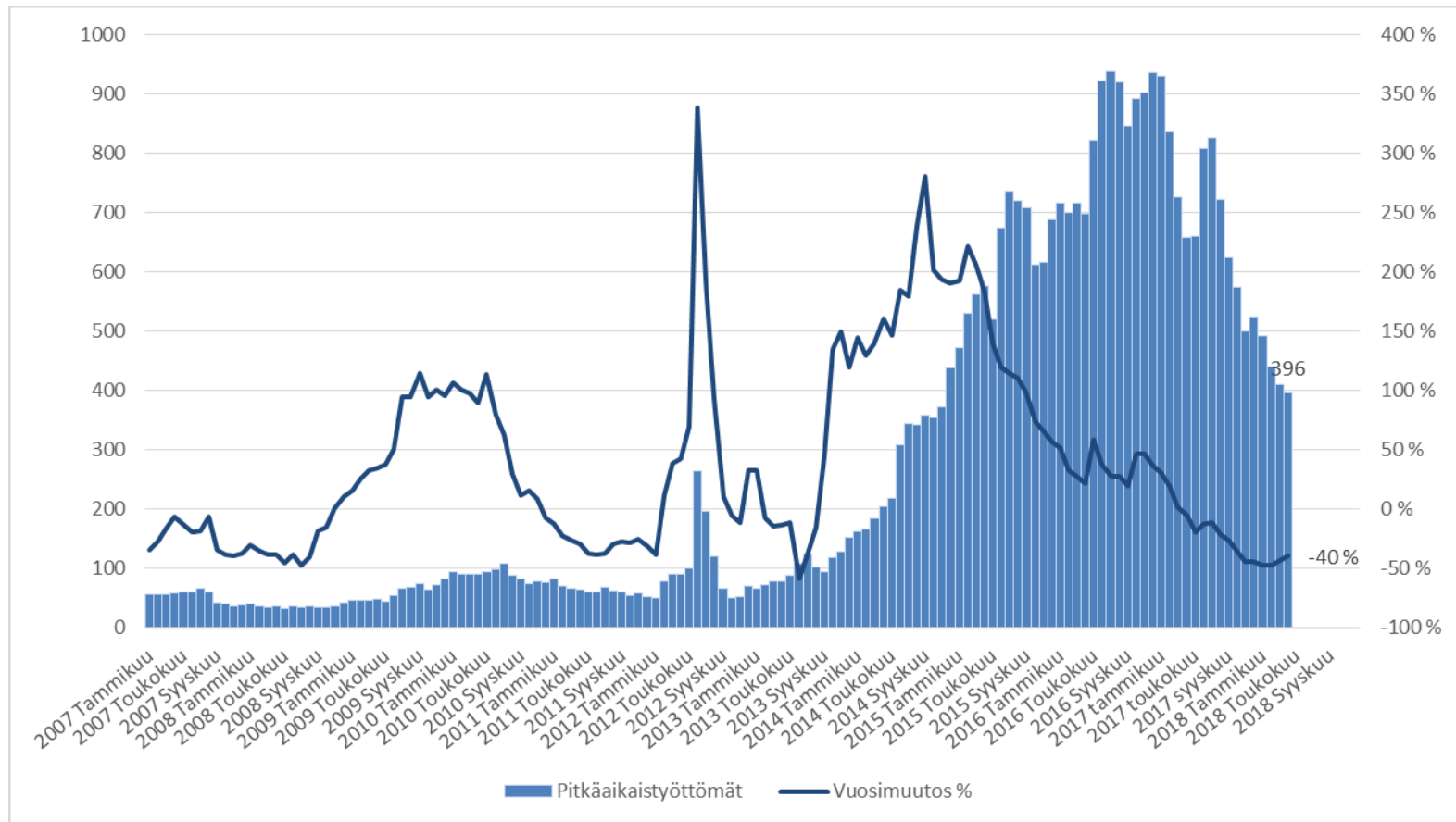
(Lähde: TEM/Työnvälitystilasto 4250.)

Nuoret työnhakijat	Aktivointiaste	Työttömiä työnhakijoita	Palveluissa yhteensä	Työvoima-koulutuksessa	-Valmennuksessa	Työllistettynä	-Kokeilussa	-Vuorottelu-vapaasijaiset	-Kuntouttava työtoiminta	-Omaehtoinen opiskelu
2018 Huhtikuu	36,7	6 926	4 007	638	26	678	778	112	471	1304
2018 Maaliskuu	36,6	7 020	4 047	640	20	667	815	94	514	1297
2018 Helmikuu	35,5	7 198	3 966	618	21	648	831	89	489	1270
2018 Tammikuu	34	7 516	3 876	619	34	639	785	101	446	1252
2017 Joulukuu	31,8	7 873	3 670	657	13	682	699	96	352	1171
2017 Marraskuu	37,6	6 894	4 153	687	67	724	885	108	436	1246
2017 Lokakuu	36,3	7 003	3 998	656	39	732	817	114	406	1234
2017 Syyskuu	34,6	7 271	3 842	607	59	741	714	130	383	1208
2017 Elokuu	29,5	8 139	3 409	582	28	738	605	160	310	986
2017 Heinäkuu	21,7	10 433	2 896	605	19	720	567	153	297	535
2017 Kesäkuu	24,4	10 259	3 309	648	21	729	815	169	379	548
2017 Toukokuu	35,4	7 573	4 148	776	19	739	884	146	490	1094
2017 Huhtikuu	35,4	7 742	4 244	805	39	737	962	118	478	1105
Vuosimuutos	1,3	-816	-237	-167	-13	-59	-184	-6	-7	199

*Muut palvelut: vuorotteluvapaasijaiset, omaehtoinen opiskelu ja kuntouttava työtoiminta



Alle 25-v. pitkäaikaistyöttömät ja työttömyyden vuosimuutos (%) kuukauden lopussa Uudellamaalla (Lähde: TEM/Työnvälitystilasto 1207.)





25-29-vuotiaat työttömät työnhakijat



25-29-v. työttömät työnhakijat kuukauden lopussa Uudenmaan alueen kunnissa sekä vuosimuutos (%)

(Lähde: TEM/Työväilytilasto 1207.)

Alue	2017 huhtikuu	2018 maaliskuu	2018 huhtikuu	Vuosimuutos (%)
KOKO MAA	31 796	28 263	27 016	-15,0 %
UUSIMAA	8 528	7 958	7 688	-9,8 %
Helsingin seutukunta	2017 huhtikuu	2018 maaliskuu	2018 huhtikuu	Vuosimuutos (%)
ESPOO	1255	1249	1195	-4,8 %
HELSINKI	4036	3590	3505	-13,2 %
HYVINKÄÄ	263	223	213	-19,0 %
JÄRVENPÄÄ	221	218	214	-3,2 %
KARKKILA	30	32	33	10,0 %
KAUNIAINEN	21	14	16	-23,8 %
KERAVA	201	198	196	-2,5 %
KIRKKONUMMI	137	167	155	13,1 %
LOHJA	198	172	156	-21,2 %
MÄNTSÄLÄ	54	44	43	-20,4 %
NURMIJÄRVI	105	101	104	-1,0 %
PORNAINEN	6	5	7	16,7 %
SIPOO	47	45	35	-25,5 %
SIUNTIO	12	12	13	8,3 %
TUUSULA	119	98	95	-20,2 %
VANTAA	1285	1214	1172	-8,8 %
VIHTI	103	89	83	-19,4 %

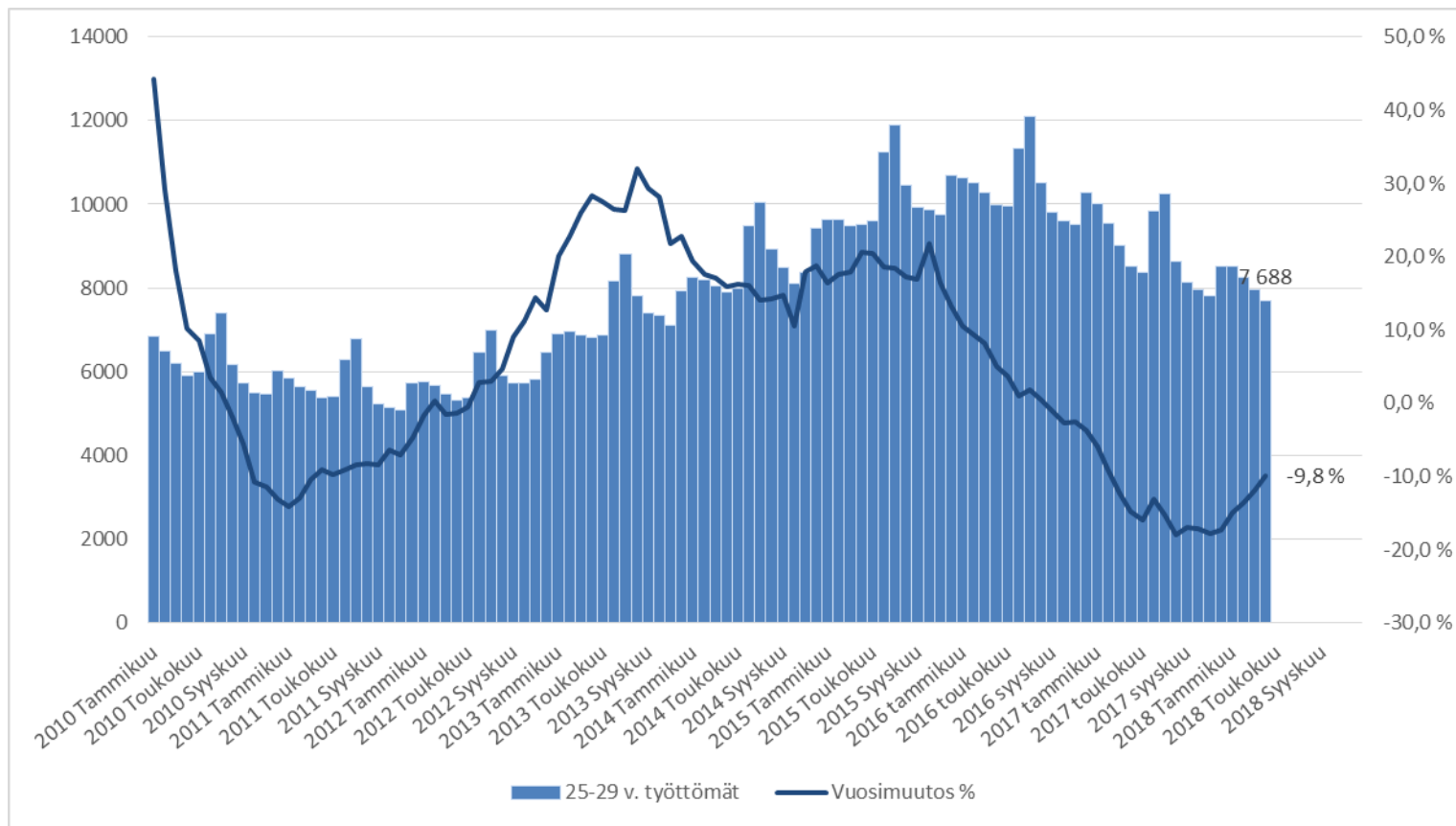
Raaseporin seutukunta	2017 huhtikuu	2018 maaliskuu	2018 huhtikuu	Vuosimuutos (%)
HANKO	35	21	21	-40,0 %
INKOO	9	14	15	66,7 %
RAASEPORI	100	132	118	18,0 %
Porvoon seutukunta	2017 huhtikuu	2018 maaliskuu	2018 huhtikuu	Vuosimuutos (%)
ASKOLA	16	16	14	-12,5 %
MYRSKYLÄ	9	11	11	22,2 %
PORVOO	192	204	192	0,0 %
PUKKILA	7	6	5	-28,6 %
Loviisan seutukunta	2017 huhtikuu	2018 maaliskuu	2018 huhtikuu	Vuosimuutos (%)
LAPINJÄRVI	7	6	..	-42,9 %
LOVIISA	60	77	73	21,7 %
Muut alueet	2017 huhtikuu	2018 maaliskuu	2018 huhtikuu	Vuosimuutos (%)
PK-seudun kunnat	6 597	6 067	5 888	-10,7 %

.. = tietoa ei ole saatu, se on liian epävarma esitettäväksi tai se on salassapitosäännön alainen



25-29 -vuotiaat työttömät työnhakijat Uudellamaalla ja työttömyyden vuosimuutos (%)

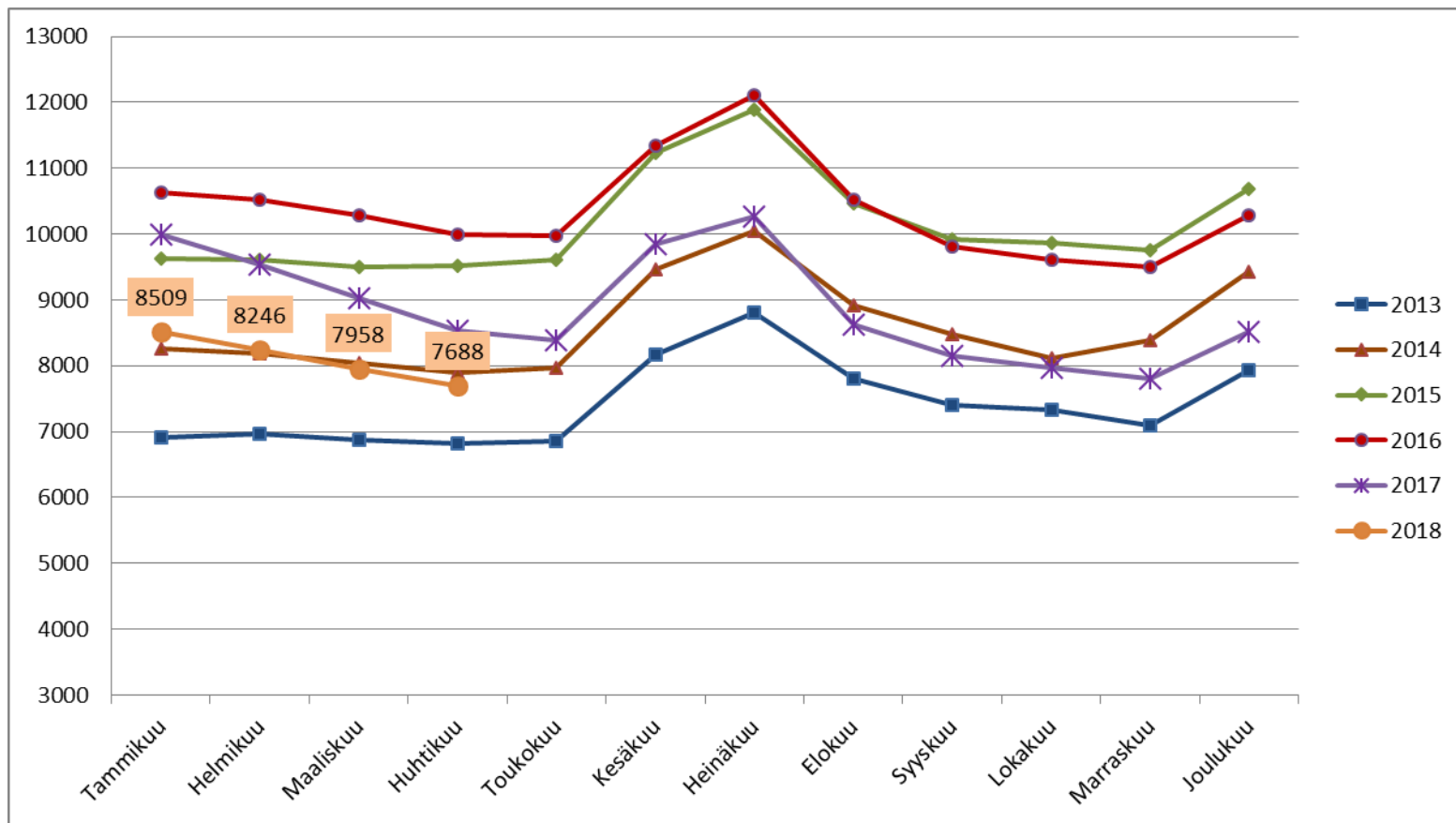
(Lähde: TEM/Työnvälitystilasto, 1207.)





25-29-v. työttömät työnhakijat kuukauden lopussa Uudellamaalla v. 2012-2017

(Lähde: TEM/Työnvälitystilasto 1207.)





25-29-vuotiaiden työnhakijoiden aktiivointiaste (%) kuukauden lopussa Uudenmaan alueen kunnissa (Lähde: TEM/Työnvälitystilasto 1355.)

Alue	2017 huhtikuu	2018 huhtikuu	Vuosi- muutos, %-yksikköä
KOKO MAA	40	43,8	3,8
02 UUSIMAA	39,6	42,7	3,1
<u>Helsingin seutukunta</u>	<u>2017 huhtikuu</u>	<u>2018 huhtikuu</u>	<u>Vuosi- muutos, %-yksikköä</u>
049 ESPOO	41,3	45	3,7
091 HELSINKI	38,8	43	4,2
106 HYVINKÄÄ	43,2	48,4	5,2
186 JÄRVENPÄÄ	38,6	37,4	-1,2
224 KARKKILA	52,4	51,5	-0,9
235 KAUNIAINEN	40	42,9	2,9
245 KERAVA	37,8	40,8	3
257 KIRKKONUMMI	38,3	38,5	0,2
444 LOHJA	35,9	46	10,1
505 MÄNTSÄLÄ	34,9	54,7	19,8
543 NURMIJÄRVI	36,4	36,6	0,2
611 PORNAINEN	50	50	0
753 SIPOO	29,9	46,2	16,3
755 SIUNTIO	33,3	18,8	-14,5
858 TUUSULA	31,2	32,6	1,4
092 VANTAA	41,8	41,5	-0,3
927 VIHTI	38	42,8	4,8

Raaseporin seutukunta	2017 huhtikuu	2018 huhtikuu	Vuosi- muutos, %-yksikköä
078 HANKO	46,2	52,3	6,1
149 INKOO	55	31,8	-23,2
710 RAASEPORI	45,7	37,9	-7,8
<u>Porvoon seutukunta</u>	<u>2017 huhtikuu</u>	<u>2018 huhtikuu</u>	<u>Vuosi- muutos, %-yksikköä</u>
018 ASKOLA	23,8	12,5	-11,3
504 MYRSKYLÄ	30,8	31,3	0,5
638 PORVOO	35,4	39,4	4
616 PUKKILA	36,4	16,7	-19,7
<u>Loviisan seutukunta</u>	<u>2017 huhtikuu</u>	<u>2018 huhtikuu</u>	<u>Vuosi- muutos, %-yksikköä</u>
407 LAPINJÄRVI	41,7	50	8,3
434 LOVIISA	31	29,8	-1,2

Aktiivointiaste = palveluissa yhteensä laskentapäivänä olleiden osuus palveluissa yhteensä laskentapäivänä olleiden ja työttömien työnhakijoiden summasta.



Palveluissa olevat 25-29-vuotiaat työnhakijat Uudellamaalla kuukauden lopussa (Lähde: TEM/Työnvälitystilasto 4250.)

Nuoret työnhakijat	Aktivointiaste	Työttömiä työnhakijoita	Palveluissa yhteensä	Työvoima-koulutuksessa	-Valmennuksessa	Työllistettynä	-Kokeilussa	-Vuorottelu-vapaasijaiset	-Kuntouttava työtoiminta	-Omaehtoinen opiskelu
2018 Huhtikuu	42,7	7 688	5 719	1 164	19	832	518	99	425	2 662
2018 Maaliskuu	42,2	7 958	5 807	1 191	25	842	518	81	430	2 720
2018 Helmikuu	40,5	8 246	5 613	1 126	35	813	490	81	396	2 672
2018 Tammikuu	38,9	8 509	5 417	1 111	26	774	451	77	372	2 606
2017 Joulukuu	37,8	8 512	5 171	1 086	9	783	420	90	327	2 456
2017 Marraskuu	41,9	7 806	5 633	1 114	52	808	512	97	402	2 648
2017 Lokakuu	41,2	7 964	5 590	1 084	45	821	474	105	384	2 677
2017 Syyskuu	40	8 149	5 429	1 062	27	800	425	129	360	2 626
2017 Elokuu	37,1	8 634	5 097	1 044	19	777	385	144	328	2 400
2017 Heinäkuu	30,4	10 264	4 482	1 001	15	769	363	136	283	1 915
2017 Kesäkuu	32,5	9 846	4 735	1 080	13	794	421	131	306	1 990
2017 Toukokuu	39,5	8 383	5 463	1 269	25	793	448	124	349	2 455
2017 Huhtikuu	39,6	8 528	5 585	1 300	20	766	490	106	342	2 561
Vuosi muutos	3,1	-840	134	-136	-1	66	28	-7	83	101



20-29-v. ilman peruskoulunjälkeistä tutkintoa olevat työttömät työnhakijat



Ilman peruskoulun jälkeistä tutkintoa olevat 20-29 vuotiaat työttömät työnhakijat Uudenmaan alueen kunnissa kuukauden lopussa

(Lähde: TEM/Työvälistilasto, 1207.)

Alue	2017 huhtikuu	2018 maaliskuu	2018 huhtikuu	Vuosimuutos (%)
Koko maa	14 640	14 252	13 974	-4,5 %
Uusimaa	4618	4687	4638	0,4 %
Helsingin seutukunta	2017 huhtikuu	2018 maaliskuu	2018 huhtikuu	Vuosimuutos (%)
ESPOO	701	722	737	5,1 %
HELSINKI	1891	1888	1887	-0,2 %
HYVINKÄÄ	140	147	143	2,1 %
JÄRVENPÄÄ	135	153	150	11,1 %
KARKKILA	21	24	21	0,0 %
KAUNIAINEN	6	50,0 %
KERAVA	121	142	143	18,2 %
KIRKKONUMMI	89	112	113	27,0 %
LOHJA	127	117	103	-18,9 %
MÄNTSÄLÄ	35	22	28	-20,0 %
NURMIJÄRVI	63	68	61	-3,2 %
PORNAINEN	9	..	5	-44,4 %
SIPOO	15	29	31	106,7 %
SIUNTIO	7	8	8	14,3 %
TUUSULA	65	62	53	-18,5 %
VANTAA	795	798	772	-2,9 %
VIHTI	67	58	56	-16,4 %

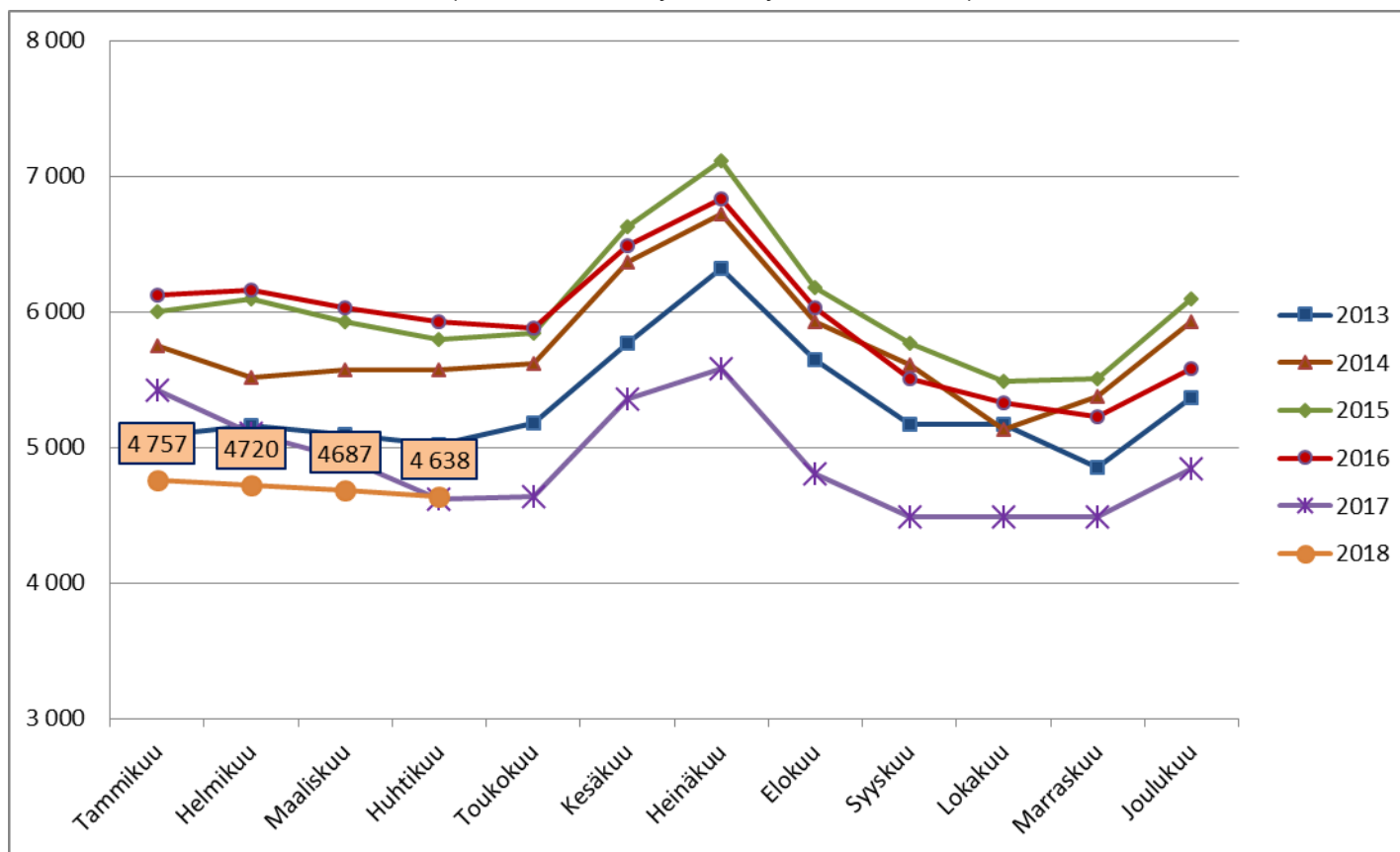
Raaseporin seutukunta	2017 huhtikuu	2018 maaliskuu	2018 huhtikuu	Vuosimuutos (%)
HANKO	18	16	15	-16,7 %
INKOO	7	9	9	28,6 %
RAASEPORI	82	85	72	-12,2 %
Porvoon seutukunta	2017 huhtikuu	2018 maaliskuu	2018 huhtikuu	Vuosimuutos (%)
ASKOLA	6	6	9	50,0 %
MYRSKYLÄ	7	12	12	71,4 %
PORVOO	162	151	152	-6,2 %
PUKKILA	50,0 %
Loviisan seutukunta	2017 huhtikuu	2018 maaliskuu	2018 huhtikuu	Vuosimuutos (%)
LAPINJÄRVI	5	5	5	0,0 %
LOVIISA	44	42	44	0,0 %
Muut alueet	2017 huhtikuu	2018 maaliskuu	2018 huhtikuu	Vuosimuutos (%)
PK-seudun kunnat	3391	3412	3402	0,3 %

.. = tietoa ei ole saatu, se on liian epävarma esitettäväksi tai se on salassapitosäännön alainen



Ilman peruskoulun jälkeistä tutkintoa olevat 20-29-v. työttömät kuukauden lopussa v. 2013-2018 Uudellamaalla

(Lähde: TEM/Työnvälitystilasto 1207.)





■ Lisätietoa:

- Tutkija Santtu Sundvall, Uudenmaan ELY-keskus
([tutkimus.uusimaa\(at\)ely-keskus.fi](mailto:tutkimus.uusimaa(at)ely-keskus.fi))