



Nuorisotyöttömyyden seuranta Uudenmaan ELY-keskuksen alueella, heinäkuu 2018

Uudenmaan ELY-keskus



Nuoret työttömät työnhakijat kuukauden lopussa Uudellamaalla (Lähde: TEM/Työnvälitystilasto 1207.)

	2017 heinäkuu	2018 kesäkuu	2018 heinäkuu	Vuosi- muutos 2017-2018 (%)
Alle 25-v.	10 433	8 659	9 235	-11,5 %
-Alle 20-v.	2 395	2 068	2 095	-12,5 %
25-29-v.	10 264	8 986	9 495	-7,5 %
<u>Kaikki alle 30-v.</u>	20 697	17 645	18 730	-9,5 %
20-29-v. ilman peruskoulun jälk. tutkintoa (NAO)	5 585	5 114	5 440	-2,6 %



Alle 25-vuotiaat työttömät työnhakijat



Alle 25-v. työttömät työnhakijat Uudenmaan alueen kunnissa sekä vuosimuutos (%) kuukauden lopussa (Lähde: TEM/Työnvälitystilasto 1207.)

Alue	2017 heinäkuu	2018 kesäkuu	2018 heinäkuu	Vuosimuutos (%)
KOKO MAA	45 699	38 167	39 207	-14,2 %
UUSIMAA	10 433	8 659	9 235	-11,5 %
Helsingin seutukunta	2017 heinäkuu	2018 kesäkuu	2018 heinäkuu	Vuosimuutos (%)
ESPOO	1 668	1 292	1 412	-15,3 %
HELSINKI	3 847	3 135	3 393	-11,8 %
HYVINKÄÄ	425	364	363	-14,6 %
JÄRVENPÄÄ	390	335	351	-10,0 %
KARKKILA	60	39	41	-31,7 %
KAUNIAINEN	38	33	37	-2,6 %
KERAVA	308	288	315	2,3 %
KIRKKONUMMI	215	180	191	-11,2 %
LOHJA	318	289	287	-9,7 %
MÄNTSÄLÄ	87	81	77	-11,5 %
NURMIJÄRVI	213	180	199	-6,6 %
PORNAINEN	24	21	15	-37,5 %
SIPOO	108	98	109	0,9 %
SIUNTIO	22	6	8	-63,6 %
TUUSULA	193	156	150	-22,3 %
VANTAA	1 617	1 388	1 524	-5,8 %
VIHTI	168	152	157	-6,5 %

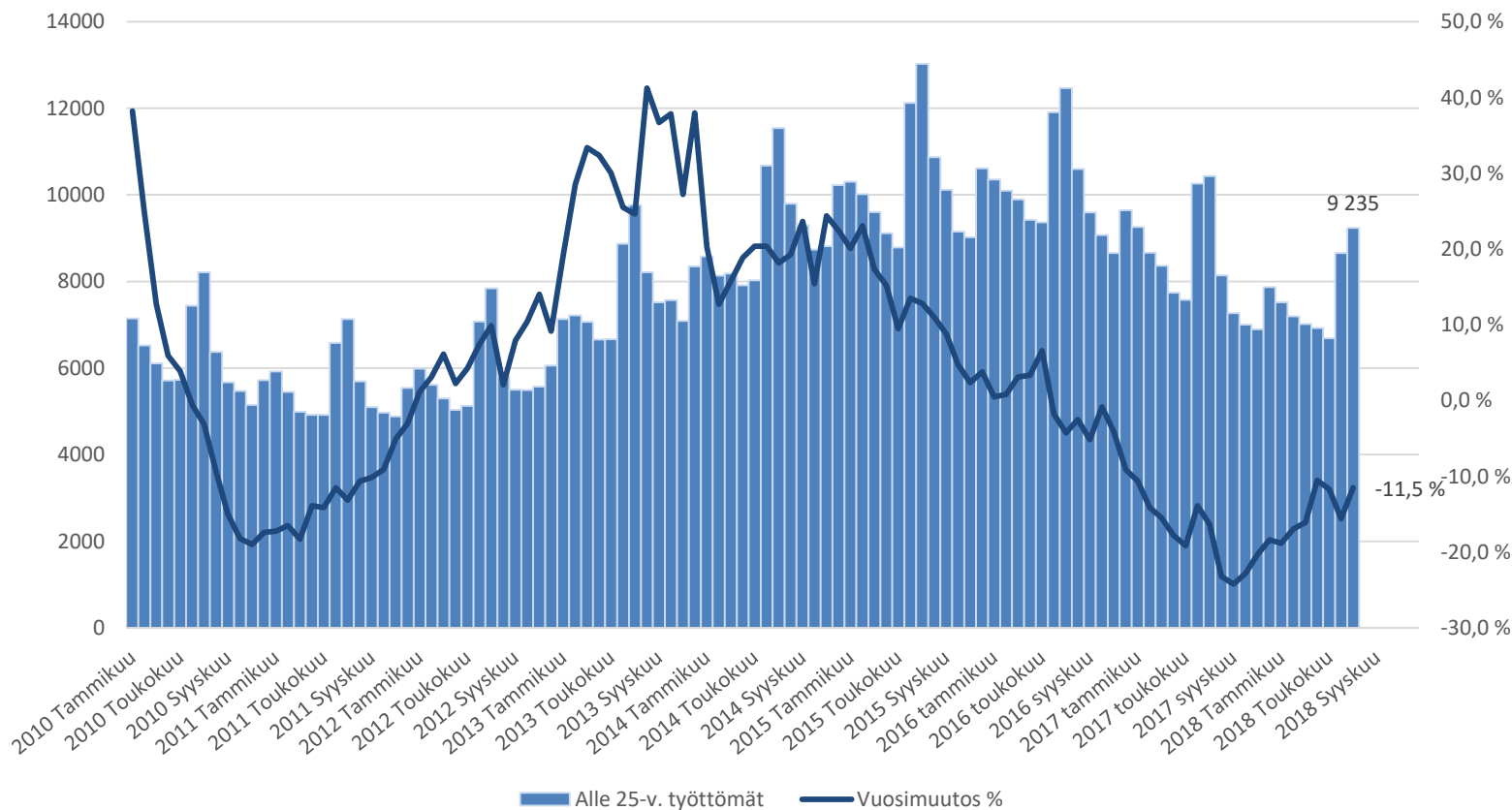
Raaseporin seutukunta	2017 heinäkuu	2018 kesäkuu	2018 heinäkuu	Vuosimuutos (%)
078 HANKO	34	26	32	-5,9 %
149 INKOO	25	16	9	-64,0 %
710 RAASEPORI	151	119	114	-24,5 %
Porvoon seutukunta	2017 heinäkuu	2018 kesäkuu	2018 heinäkuu	Vuosimuutos (%)
018 ASKOLA	28	15	16	-42,9 %
504 MYRSKYLÄ	14	10	10	-28,6 %
638 PORVOO	392	331	326	-16,8 %
616 PUKKILA	11	15	12	9,1 %
Loviisan seutukunta	2017 heinäkuu	2018 kesäkuu	2018 heinäkuu	Vuosimuutos (%)
407 LAPINJÄRVI	7	12	12	71,4 %
434 LOVIISA	70	78	75	7,1 %
Muut alueet	2017 heinäkuu	2018 kesäkuu	2018 heinäkuu	Vuosimuutos (%)
PK-seudun kunnat	7 170	5 848	6 366	-11,2 %

.. = tietoa ei ole saatu, se on
liian epävarma esitettäväksi tai
se on salassapitosäännön
alainen



Alle 25 -vuotiaat työttömät työnhakijat Uudellamaalla ja työttömyyden vuosimuutos (%)

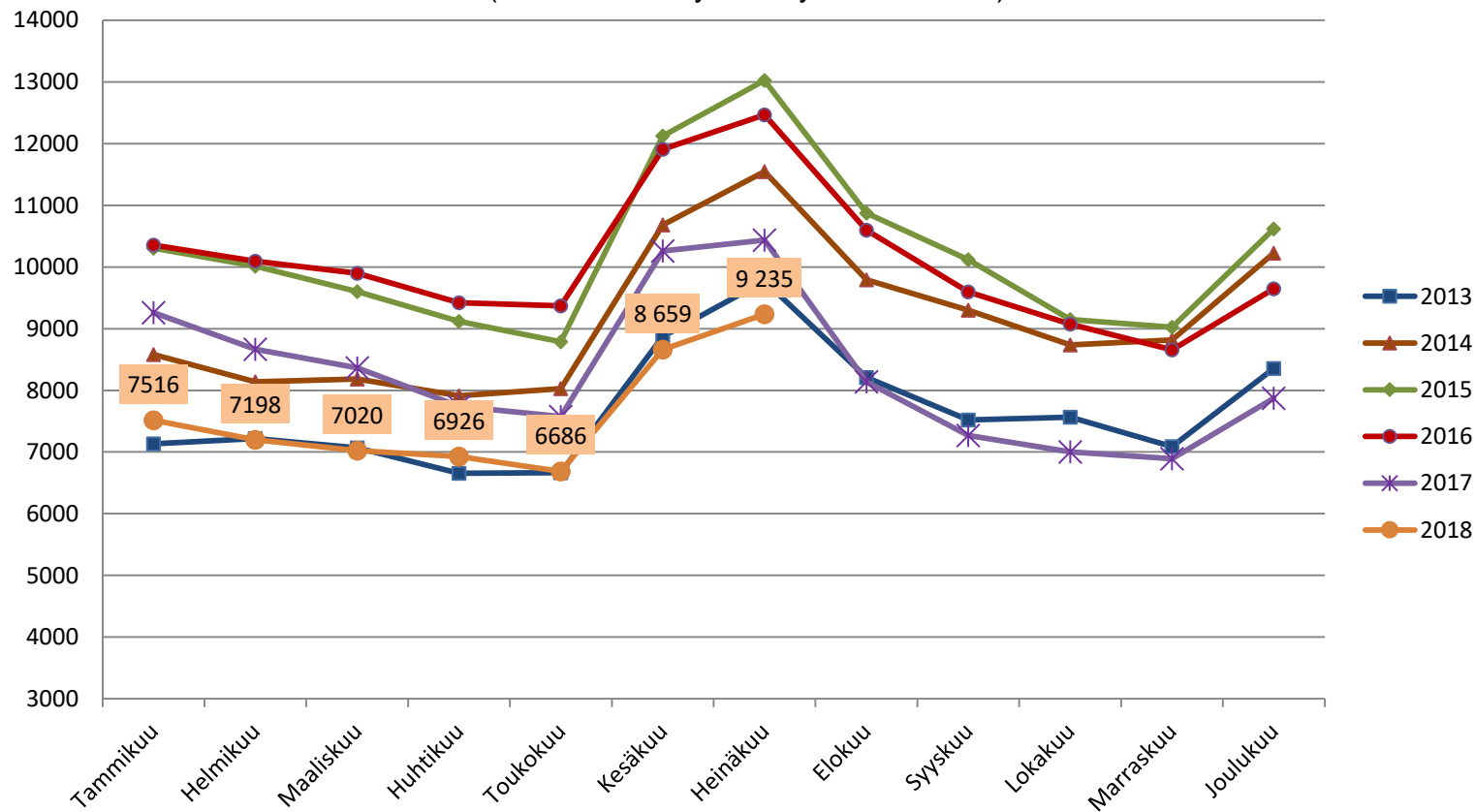
(Lähde: TEM/Työnvälitystilasto, 1207.)





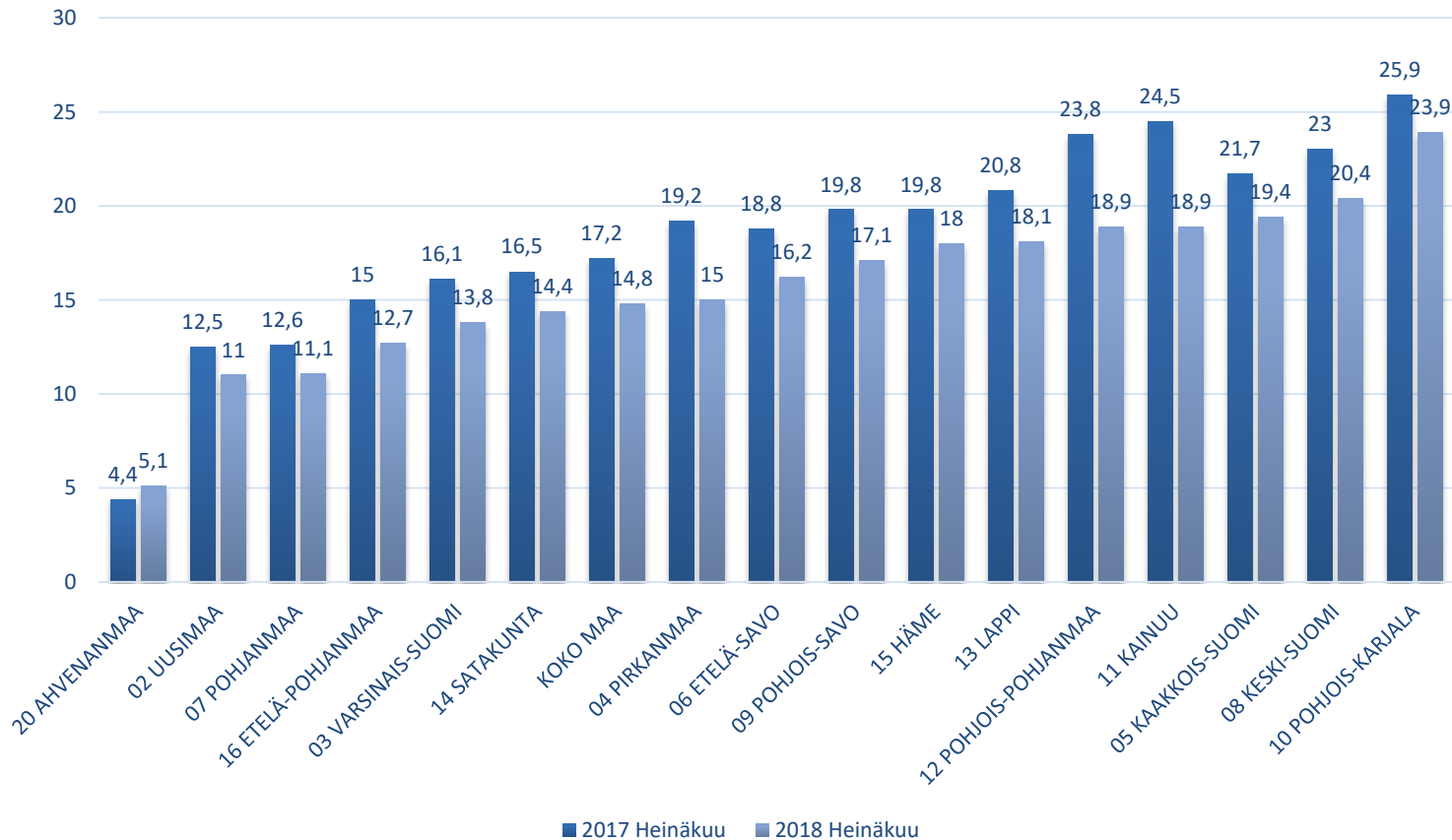
Alle 25-v. työttömät työnhakijat kuukauden lopussa Uudellamaalla v. 2012-2017

(Lähde: TEM/Työnvälitystilasto 1207.)





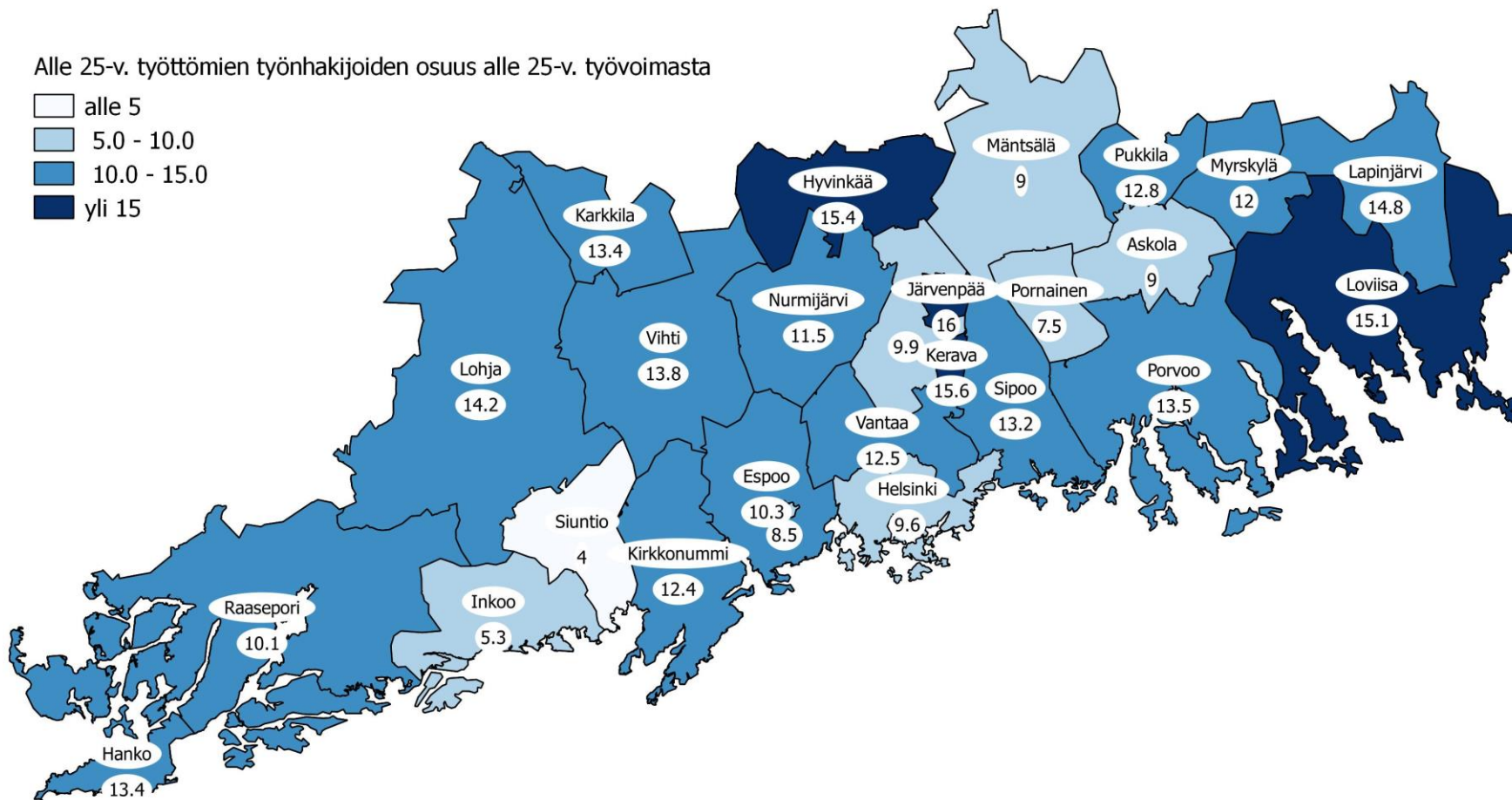
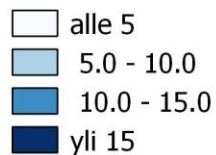
Alle 25-vuotiaiden työttömien työnhakijoiden osuus (%) alle 25-vuotiaasta työvoimasta ELY-alueittain (Lähde: TEM/Työnvälitystilasto 1263.)



Alle 25-vuotiaiden työttömien työnhakijoiden osuus (%) alle 25-vuotiaasta työvoimasta Uudenmaan alueen kunnissa

(Lähde: TEM/Työnvälitystilasto 1263.)

Alle 25-v. työttömien työnhakijoiden osuus alle 25-v. työvoimasta





Alle 25-v. aktivointiaste (%) kuukauden lopussa Uudenmaan alueen kunnissa (Lähde: TEM/Työnvälitystilasto 4250.)

YHTEENSÄ	2017 heinäkuu	2018 heinäkuu	Vuosi- muutos, %-yksikköä
KOKO MAA	21,8	23,6	1,8
UUSIMAA	21,7	24,1	2,4
Helsingin seutukunta	2017 heinäkuu	2018 heinäkuu	Vuosi- muutos, %-yksikköä
ESPOO	20,9	25,3	4,4
HELSINKI	22,3	22,7	0,4
HYVINKÄÄ	26,2	30,5	4,3
JÄRVENPÄÄ	19,1	23,5	4,4
KARKKILA	23,1	34,9	11,8
KAUNIAINEN	24	26	2
KERAVA	18,1	19,2	1,1
KIRKKONUMMI	22,7	22,4	-0,3
LOHJA	22,8	24,5	1,7
MÄNTSÄLÄ	28,7	30	1,3
NURMIJÄRVI	19,6	20,7	1,1
PORNAINEN	25	34,8	9,8
SIPOO	14,3	14,8	0,5
SIUNTIO	35,3	50	14,7
TUUSULA	15,7	25,4	9,7
VANTAA	21,3	25,3	4
VIHTI	18,4	20,3	1,9

Raaseporin seutukunta	2017 heinäkuu	2018 heinäkuu	Vuosi- muutos, %-yksikköä
HANKO	38,2	38,5	0,3
INKOO	44,4	43,8	-0,6
RAASEPORI	29,1	33,7	4,6
Porvoon seutukunta	2017 heinäkuu	2018 heinäkuu	Vuosi- muutos, %-yksikköä
ASKOLA	17,6	30,4	12,8
MYRSKYLÄ	12,5	23,1	10,6
PORVOO	16,9	20,1	3,2
PUKKILA	8,3	14,3	6
Loviisan seutukunta	2017 heinäkuu	2018 heinäkuu	Vuosi- muutos, %-yksikköä
LAPINJÄRVI	46,2	14,3	-31,9
LOVIISA	18,6	21,1	2,5

Aktivointiaste = palveluissa yhteensä laskentapäivänä olleiden osuus palveluissa yhteensä laskentapäivänä olleiden ja työttömien työnhakijoiden summasta.



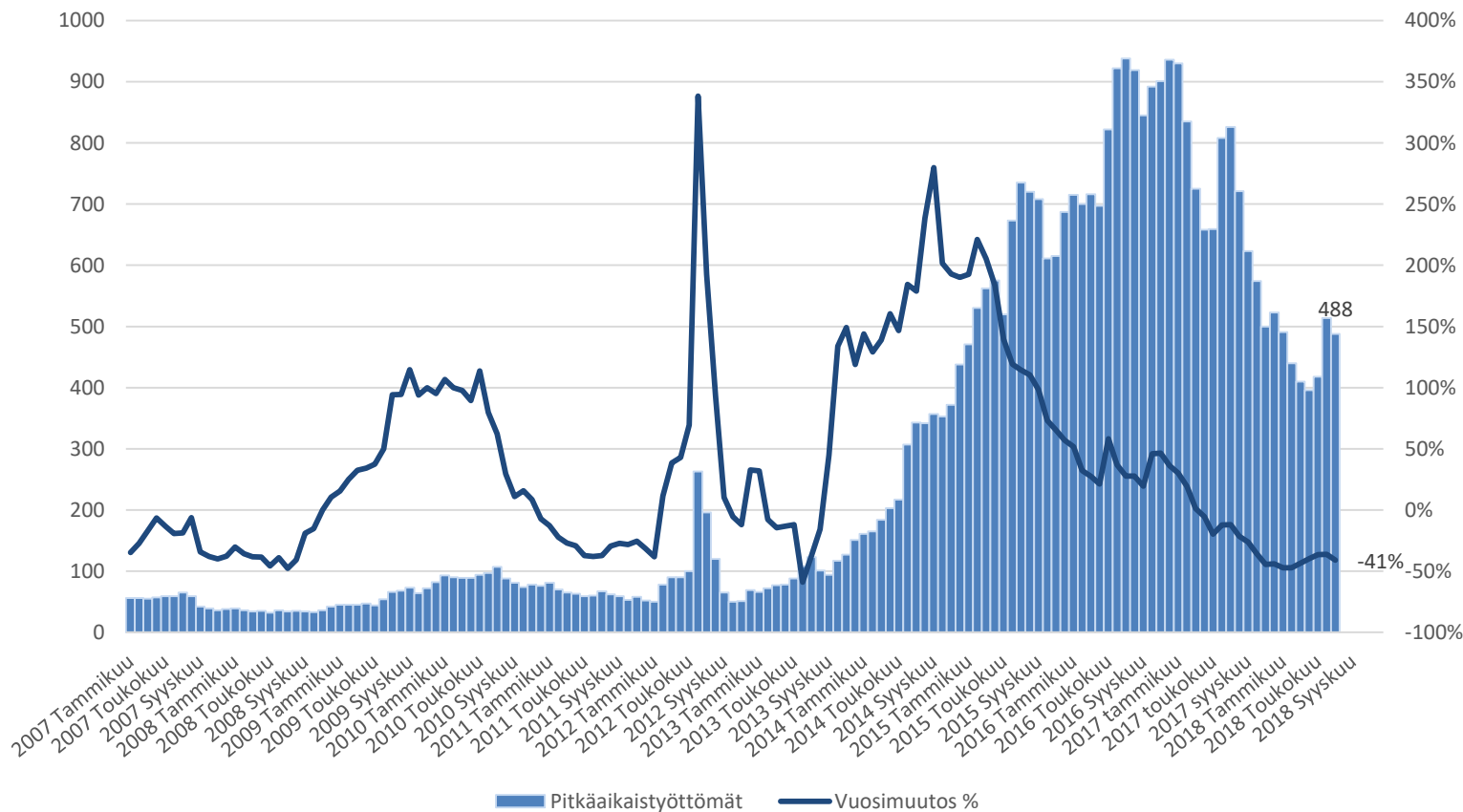
Palveluissa olevat alle 25-vuotiaat työnhakijat Uudellamaalla kuukauden lopussa

(Lähde: TEM/Työnvälitystilasto 4250.)

Alle 25-v.	Aktivointiaste	Työttömiä työnhakijoita	Palveluissa yhteensä	Työvoima-koulutuksessa	-Valmennuksessa	Työllistettynä	-Kokeilussa	-Vuorottelu-vapaasijaiset	-Kuntouttava työtoiminta	-Omaehtoinen opiskelu
2018 Heinäkuu	24,1	9 235	2 930	468	14	673	488	123	344	820
2018 Kesäkuu	27,2	8 659	3 231	521	14	692	672	144	385	803
2018 Toukokuu	36,8	6 686	3 896	581	26	679	772	120	450	1 268
2018 Huhtikuu	36,7	6 926	4 007	638	26	678	778	112	471	1 304
2018 Maaliskuu	36,6	7 020	4 047	640	20	667	815	94	514	1 297
2018 Helmikuu	35,5	7 198	3 966	618	21	648	831	89	489	1 270
2018 Tammikuu	34	7 516	3 876	619	34	639	785	101	446	1 252
2017 Joulukuu	31,8	7 873	3 670	657	13	682	699	96	352	1 171
2017 Marraskuu	37,6	6 894	4 153	687	67	724	885	108	436	1 246
2017 Lokakuu	36,3	7 003	3 998	656	39	732	817	114	406	1 234
2017 Syyskuu	34,6	7 271	3 842	607	59	741	714	130	383	1 208
2017 Elokuu	29,5	8 139	3 409	582	28	738	605	160	310	986
2017 Heinäkuu	21,7	10 433	2 896	605	19	720	567	153	297	535
Vuosimuutos	2,4	-1198	34	-137	-5	-47	-79	-30	47	285



Alle 25-v. pitkäaikaistyöttömät ja työttömyyden vuosimuutos (%) kuukauden lopussa Uudellamaalla (Lähde: TEM/Työnvälitystilasto 1207.)





25-29-vuotiaat työttömät työnhakijat



25-29-v. työttömät työnhakijat kuukauden lopussa Uudenmaan alueen kunnissa sekä vuosimuutos (%)

(Lähde: TEM/Työnvälitystilasto 1207.)

Alue	2017 heinäkuu	2018 kesäkuu	2018 heinäkuu	Vuosimuutos (%)
KOKO MAA	36 341	30 585	32 327	-11,0 %
UUSIMAA	10 264	8 986	9 495	-7,5 %
Helsingin seutukunta	2017 heinäkuu	2018 kesäkuu	2018 heinäkuu	Vuosimuutos (%)
ESPOO	1 598	1 354	1 460	-8,6 %
HELSINKI	4 970	4 269	4 574	-8,0 %
HYVINKÄÄ	287	242	262	-8,7 %
JÄRVENPÄÄ	258	245	262	1,6 %
KARKKILA	32	35	33	3,1 %
KAUNIAINEN	25	22	22	-12,0 %
KERAVA	226	242	261	15,5 %
KIRKKONUMMI	174	176	177	1,7 %
LOHJA	225	187	179	-20,4 %
MÄNTSÄLÄ	66	52	53	-19,7 %
NURMIJÄRVI	121	120	122	0,8 %
PORNAINEN	..	5	..	-50,0 %
SIPOO	43	38	40	-7,0 %
SIUNTIO	15	12	11	-26,7 %
TUUSULA	124	98	101	-18,5 %
VANTAA	1 463	1 322	1 348	-7,9 %
VIHTI	119	86	101	-15,1 %

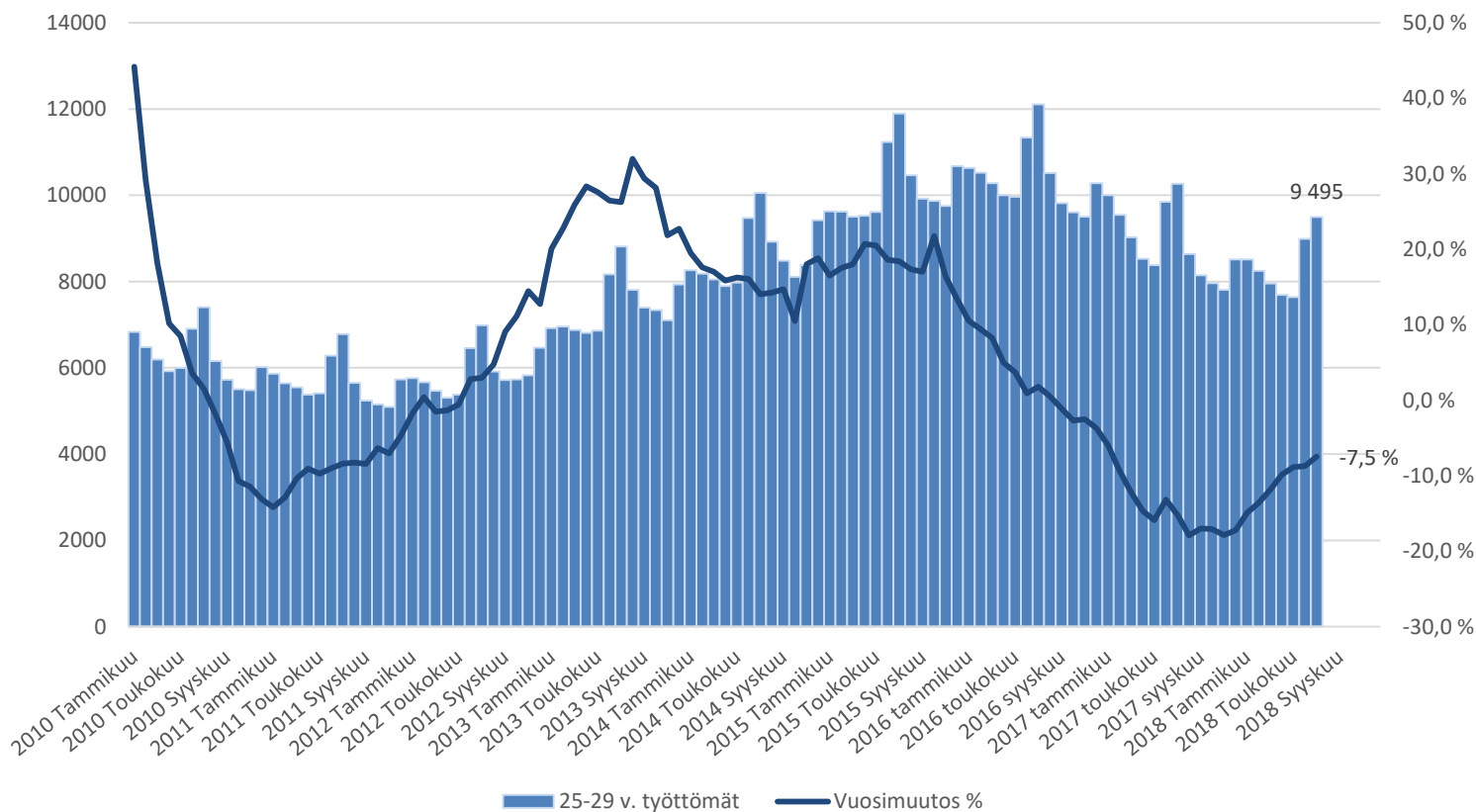
Raaseporin seutukunta	2017 heinäkuu	2018 kesäkuu	2018 heinäkuu	Vuosimuutos (%)
HANKO	34	32	29	-14,7 %
INKOO	17	22	21	23,5 %
RAASEPORI	133	121	124	-6,8 %
Porvoon seutukunta	2017 heinäkuu	2018 kesäkuu	2018 heinäkuu	Vuosimuutos (%)
ASKOLA	17	14	15	-11,8 %
MYRSKYLÄ	12	8	6	-50,0 %
PORVOO	225	204	220	-2,2 %
PUKKILA	6	-50,0 %
Loviisan seutukunta	2017 heinäkuu	2018 kesäkuu	2018 heinäkuu	Vuosimuutos (%)
LAPINJÄRVI	7	5	5	-28,6 %
LOVIISA	61	71	63	3,3 %
Muut alueet	2017 heinäkuu	2018 kesäkuu	2018 heinäkuu	Vuosimuutos (%)
PK-seudun kunnat	8 056	6 967	7 404	-8,1 %

.. = tietoa ei ole saatu, se on liian epävarma esitettäväksi tai se on salassapitosäännön alainen



25-29 -vuotiaat työttömät työnhakijat Uudellamaalla ja työttömyyden vuosimuutos (%)

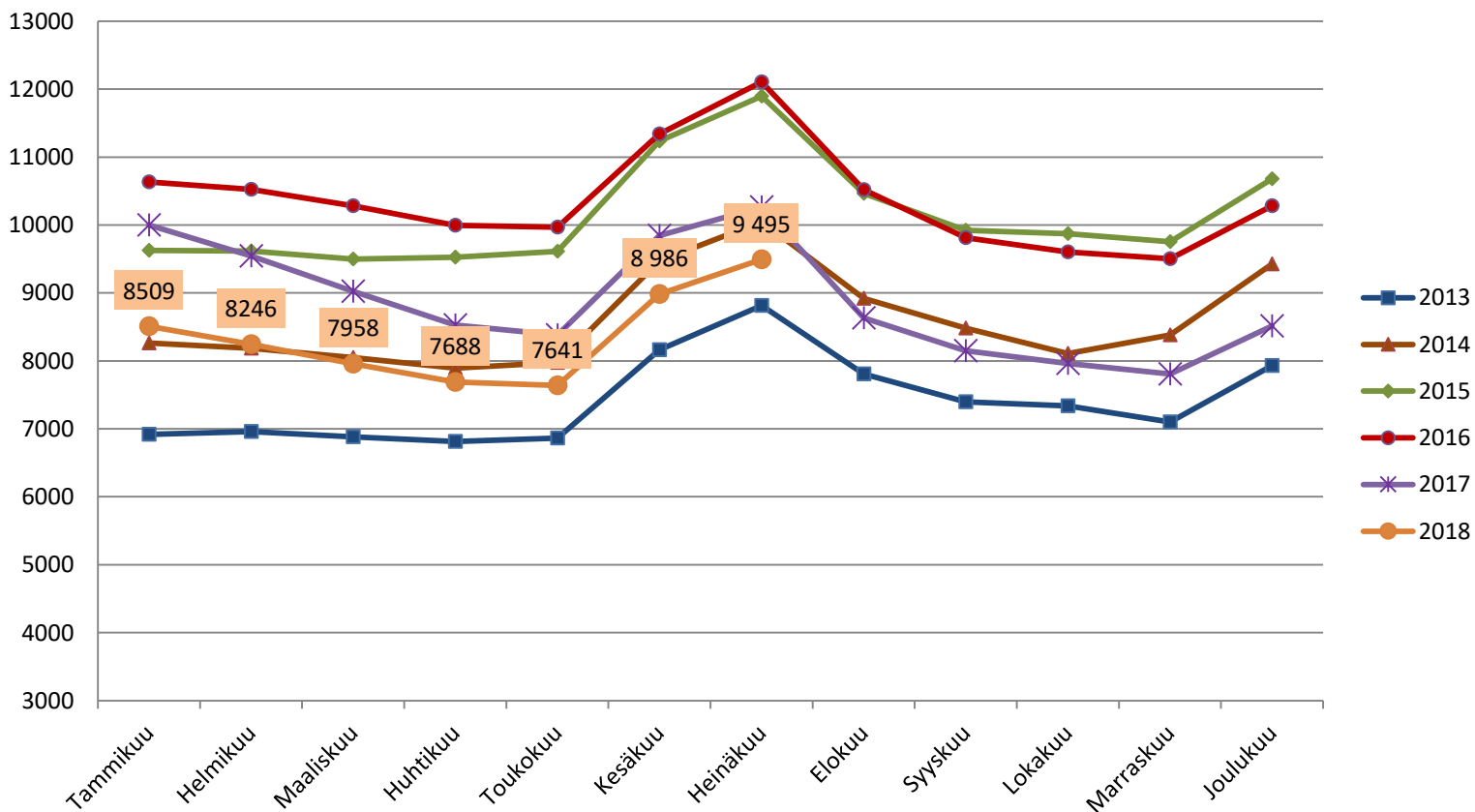
(Lähde: TEM/Työnvälitystilasto, 1207.)





25-29-v. työttömät työnhakijat kuukauden lopussa Uudellamaalla v. 2012-2017

(Lähde: TEM/Työnvälitystilasto 1207.)





25-29-vuotiaiden työnhakijoiden aktiivointiaste (%) kuukauden lopussa Uudenmaan alueen kunnissa (Lähde: TEM/Työnvälitystilasto 1355.)

Alue	2017 heinäkuu	2018 heinäkuu	Vuosi- muutos, %-yksikköä
KOKO MAA	31,1	34	2,9
02 UUSIMAA	30,4	32,6	2,2
<u>Helsingin seutukunta</u>	<u>2017 heinäkuu</u>	<u>2018 heinäkuu</u>	<u>Vuosi- muutos, %-yksikköä</u>
049 ESPOO	31,4	34,8	3,4
091 HELSINKI	29,3	31,2	1,9
106 HYVINKÄÄ	33,7	37,3	3,6
186 JÄRVENPÄÄ	29,1	28	-1,1
224 KARKKILA	47,5	46,8	-0,7
235 KAUNIAINEN	28,6	24,1	-4,5
245 KERAVA	32,1	28,5	-3,6
257 KIRKKONUMMI	25,6	31,7	6,1
444 LOHJA	29,7	35,1	5,4
505 MÄNTSÄLÄ	30,5	43,6	13,1
543 NURMIJÄRVI	29,2	31,8	2,6
611 PORNAINEN	45,5	62,5	17
753 SIPOO	31,7	34,4	2,7
755 SIUNTIO	11,8	21,4	9,6
858 TUUSULA	26,6	22,9	-3,7
092 VANTAA	33,3	34,3	1
927 VIHTI	31,2	36,5	5,3

<u>Raaseporin seutukunta</u>	<u>2017 heinäkuu</u>	<u>2018 heinäkuu</u>	<u>Vuosi- muutos, %-yksikköä</u>
078 HANKO	41,4	34,1	-7,3
149 INKOO	34,6	19,2	-15,4
710 RAASEPORI	32,5	37,4	4,9
<u>Porvoon seutukunta</u>	<u>2017 heinäkuu</u>	<u>2018 heinäkuu</u>	<u>Vuosi- muutos, %-yksikköä</u>
018 ASKOLA	19	16,7	-2,3
504 MYRSKYLÄ	7,7	25	17,3
638 PORVOO	25	33,7	8,7
616 PUKKILA	40	25	-15
<u>Loviisan seutukunta</u>	<u>2017 heinäkuu</u>	<u>2018 heinäkuu</u>	<u>Vuosi- muutos, %-yksikköä</u>
407 LAPINJÄRVI	36,4	28,6	-7,8
434 LOVIISA	24,7	25,9	1,2

Aktiivointiaste = palveluissa yhteensä laskentapäivänä olleiden osuus palveluissa yhteensä laskentapäivänä olleiden ja työttömien työnhakijoiden summasta.



Palveluissa olevat 25-29-vuotiaat työnhakijat Uudellamaalla kuukauden lopussa (Lähde: TEM/Työnvälitystilasto 4250.)

Nuoret työnhakijat	Aktivointiaste	Työttömiä työnhakijoita	Palveluissa yhteensä	Työvoima-koulutuksessa	-Valmennuksessa	Työllistettynä	-Kokeilussa	-Vuorottelu-vapaasijaiset	-Kuntouttava työtoiminta	-Omaehtoinen opiskelu
2018 Heinäkuu	32,6	9 495	4 583	946	11	793	372	106	318	2 037
2018 Kesäkuu	35,1	8 986	4 860	1 002	15	820	466	120	344	2 093
2018 Toukokuu	42,2	7 641	5 580	1 116	27	828	490	110	429	2 580
2018 Huhtikuu	42,7	7 688	5 719	1 164	19	832	518	99	425	2 662
2018 Maaliskuu	42,2	7 958	5 807	1 191	25	842	518	81	430	2 720
2018 Helmikuu	40,5	8 246	5 613	1 126	35	813	490	81	396	2 672
2018 Tammikuu	38,9	8 509	5 417	1 111	26	774	451	77	372	2 606
2017 Joulukuu	37,8	8 512	5 171	1 086	9	783	420	90	327	2 456
2017 Marraskuu	41,9	7 806	5 633	1 114	52	808	512	97	402	2 648
2017 Lokakuu	41,2	7 964	5 590	1 084	45	821	474	105	384	2 677
2017 Syyskuu	40	8 149	5 429	1 062	27	800	425	129	360	2 626
2017 Elokuu	37,1	8 634	5 097	1 044	19	777	385	144	328	2 400
2017 Heinäkuu	30,4	10 264	4 482	1 001	15	769	363	136	283	1 915
Vuosimuutos	2,2	-769	101	-55	-4	24	9	-30	35	122



20-29-v. ilman peruskoulunjälkeistä tutkintoa olevat työttömät työnhakijat



Ilman peruskoulun jälkeistä tutkintoa olevat 20-29 vuotiaat työttömät työnhakijat Uudenmaan alueen kunnissa kuukauden lopussa

(Lähde: TEM/Työvälistilasto, 1207.)

Alue	2017	2018	2018	Vuosi- muutos (%)
	heinäkuu	kesäkuu	heinäkuu	
Koko maa	17 223	15 172	16 197	-6,0 %
Uusimaa	5 585	5 114	5 440	-2,6 %
Helsingin seutukunta	2017	2018	2018	Vuosi- muutos (%)
	heinäkuu	kesäkuu	heinäkuu	
ESPOO	909	800	862	-5,2 %
HELSINKI	2306	2107	2273	-1,4 %
HYVINKÄÄ	154	153	171	11,0 %
JÄRVENPÄÄ	170	154	157	-7,6 %
KARKKILA	31	26	25	-19,4 %
KAUNIAINEN	15	13	15	0,0 %
KERAVA	138	172	186	34,8 %
KIRKKONUMMI	118	118	119	0,8 %
LOHJA	132	117	116	-12,1 %
MÄNTSÄLÄ	37	38	30	-18,9 %
NURMIJÄRVI	65	63	65	0,0 %
PORNAINEN	-66,7 %
SIPOO	29	33	37	27,6 %
SIUNTIO	11	..	5	-54,5 %
TUUSULA	77	51	57	-26,0 %
VANTAA	905	845	893	-1,3 %
VIHTI	78	65	70	-10,3 %

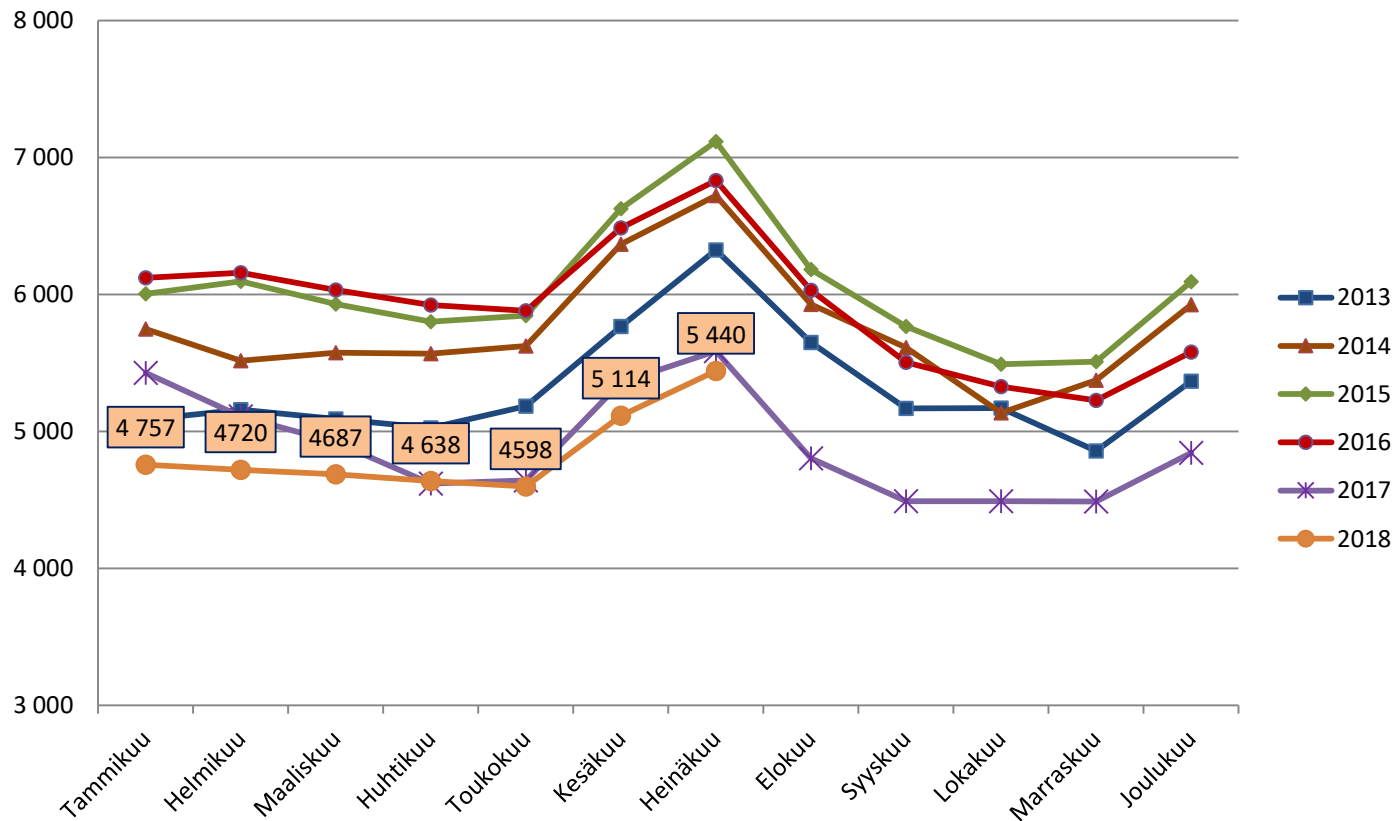
Raaseporin seutukunta	2017	2018	2018	Vuosi- muutos (%)
	heinäkuu	kesäkuu	heinäkuu	
HANKO	17	17	17	0,0 %
INKOO	12	11	11	-8,3 %
RAASEPORI	99	75	75	-24,2 %
Porvoon seutukunta	2017	2018	2018	Vuosi- muutos (%)
	heinäkuu	kesäkuu	heinäkuu	
ASKOLA	10	7	6	-40,0 %
MYRSKYLÄ	7	9	8	14,3 %
PORVOO	198	168	177	-10,6 %
PUKKILA	0	-100,0 %
Loviisan seutukunta	2017	2018	2018	Vuosi- muutos (%)
	heinäkuu	kesäkuu	heinäkuu	
LAPINJÄRVI	8	7	8	0,0 %
LOVIISA	50	59	55	10,0 %
Muut alueet	2017	2018	2018	Vuosi- muutos (%)
	heinäkuu	kesäkuu	heinäkuu	
PK-seudun kunnat	4 135	3 765	4 043	-2,2 %

.. = tietoa ei ole saatu, se on liian epävarma esitettäväksi tai se on salassapitosäännön alainen



Ilman peruskoulun jälkeistä tutkintoa olevat 20-29-v. työttömät kuukauden lopussa v. 2013-2018 Uudellamaalla

(Lähde: TEM/Työnvälitystilasto 1207.)





■ Lisätietoa:

- Tutkija Santtu Sundvall, Uudenmaan ELY-keskus
([tutkimus.uusimaa\(at\)ely-keskus.fi](mailto:tutkimus.uusimaa(at)ely-keskus.fi))