



Nuorisotyöttömyyden seuranta Uudenmaan ELY-keskuksen alueella, helmikuu 2018

Uudenmaan ELY-keskus



Nuoret työttömät työnhakijat kuukauden lopussa Uudellamaalla

(Lähde: TEM/Työnvälitystilasto 1207.)

	2017 helmikuu	2017 tammikuu	2018 helmikuu	Vuosi- muutos 2017-2018 (%)
Alle 25-v.	8668	7516	7198	-17,0 %
-Alle 20-v.	1373	1202	1149	-16,3 %
25-29-v.	9543	8509	8246	-13,6 %
<i>Kaikki alle 30-v.</i>	18211	16025	15444	-15,2 %
20-29-v. ilman peruskoulun jälk. tutkintoa (NAO)	5109	4757	4720	-7,6 %



Alle 25-vuotiaat työttömät työnhakijat



Alle 25-v. työttömät työnhakijat Uudenmaan alueen kunnissa sekä vuosimuutos (%) kuukauden lopussa (Lähde: TEM/Työnvälitystilasto 1207.)

Alue	2017 helmikuu	2017 tammikuu	2018 helmikuu	Vuosimuutos (%)
KOKO MAA	40 817	35 394	33 366	-18,3 %
UUSIMAA	8 668	7 516	7 198	-17,0 %
Helsingin seutukunta	2017 helmikuu	2017 tammikuu	2018 helmikuu	Vuosimuutos (%)
ESPOO	1 265	1 039	991	-21,7 %
HELSINKI	3 159	2 741	2 654	-16,0 %
HYVINKÄÄ	326	340	309	-5,2 %
JÄRVENPÄÄ	285	259	243	-14,7 %
KARKKILA	57	40	46	-19,3 %
KAUNIAINEN	28	16	17	-39,3 %
KERAVA	247	256	272	10,1 %
KIRKKONUMMI	207	158	145	-30,0 %
LOHJA	341	277	252	-26,1 %
MÄNTSÄLÄ	85	69	55	-35,3 %
NURMIJÄRVI	166	153	138	-16,9 %
PORNAINEN	24	15	19	-20,8 %
SIPOO	74	77	72	-2,7 %
SIUNTIO	17	9	10	-41,2 %
TUUSULA	158	118	122	-22,8 %
VANTAA	1 385	1 179	1 164	-16,0 %
VIHTI	173	147	133	-23,1 %

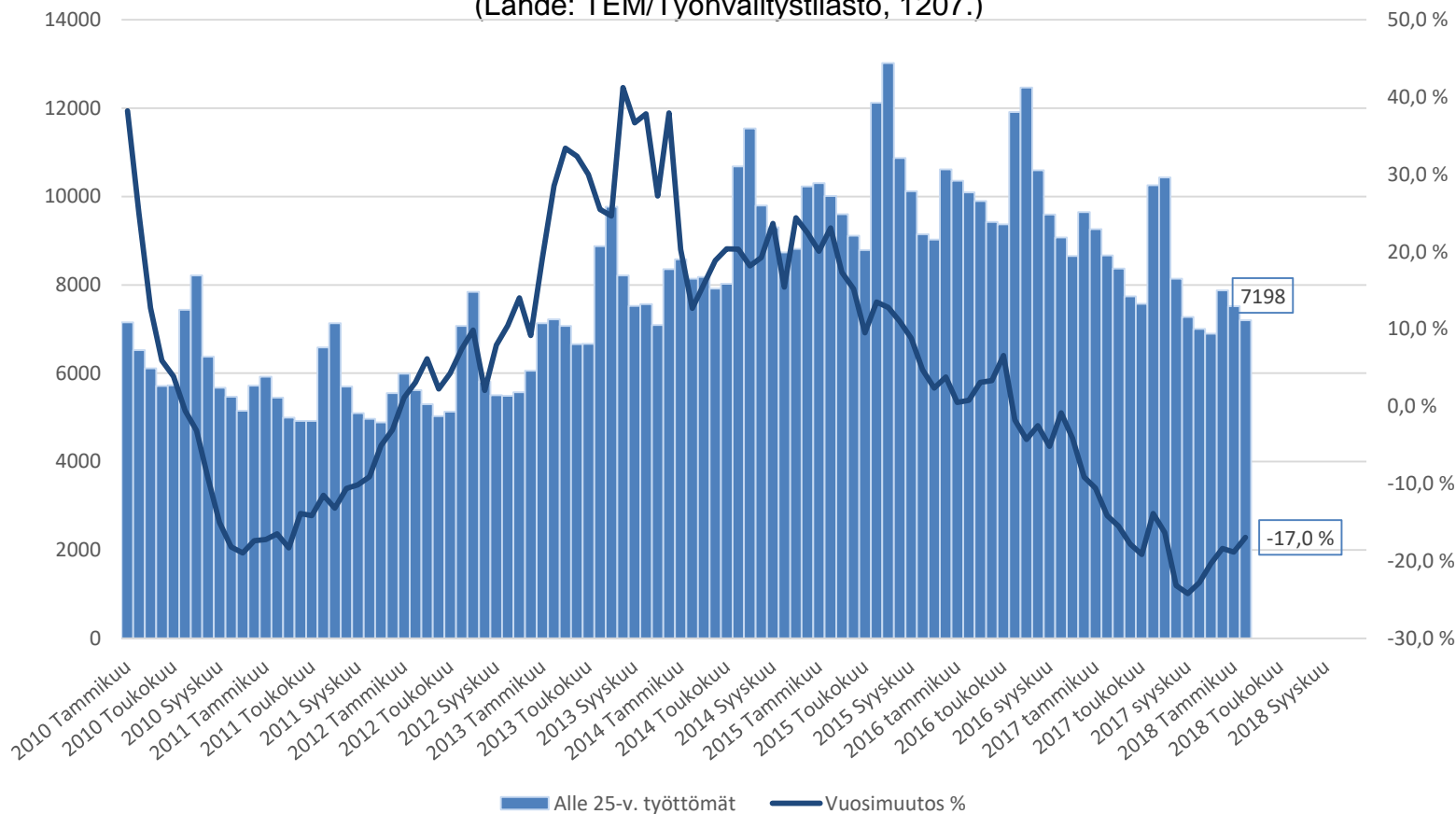
Raaseporin seutukunta	2017 helmikuu	2017 tammikuu	2018 helmikuu	Vuosimuutos (%)
078 HANKO	36	32	30	-16,7 %
149 INKOO	28	15	12	-57,1 %
710 RAASEPORI	182	150	158	-13,2 %
Porvoon seutukunta	2017 helmikuu	2017 tammikuu	2018 helmikuu	Vuosimuutos (%)
018 ASKOLA	23	17	13	-43,5 %
504 MYRSKYLÄ	8	14	13	62,5 %
638 PORVOO	309	311	264	-14,6 %
616 PUKKILA	14	12	11	-21,4 %
Loviisan seutukunta	2017 helmikuu	2017 tammikuu	2018 helmikuu	Vuosimuutos (%)
407 LAPINJÄRVI	7	11	6	-14,3 %
434 LOVIISA	64	61	49	-23,4 %
Muut alueet	2017 helmikuu	2017 tammikuu	2018 helmikuu	Vuosimuutos (%)
PK-seudun kunnat	3 905	3484	3368	-13,8 %

.. = tietoa ei ole saatu, se on
liian epävarma esitettäväksi tai
se on salassapitosäännön
alainen



Alle 25 -vuotiaat työttömät työnhakijat Uudellamaalla ja työttömyyden vuosimuutos (%)

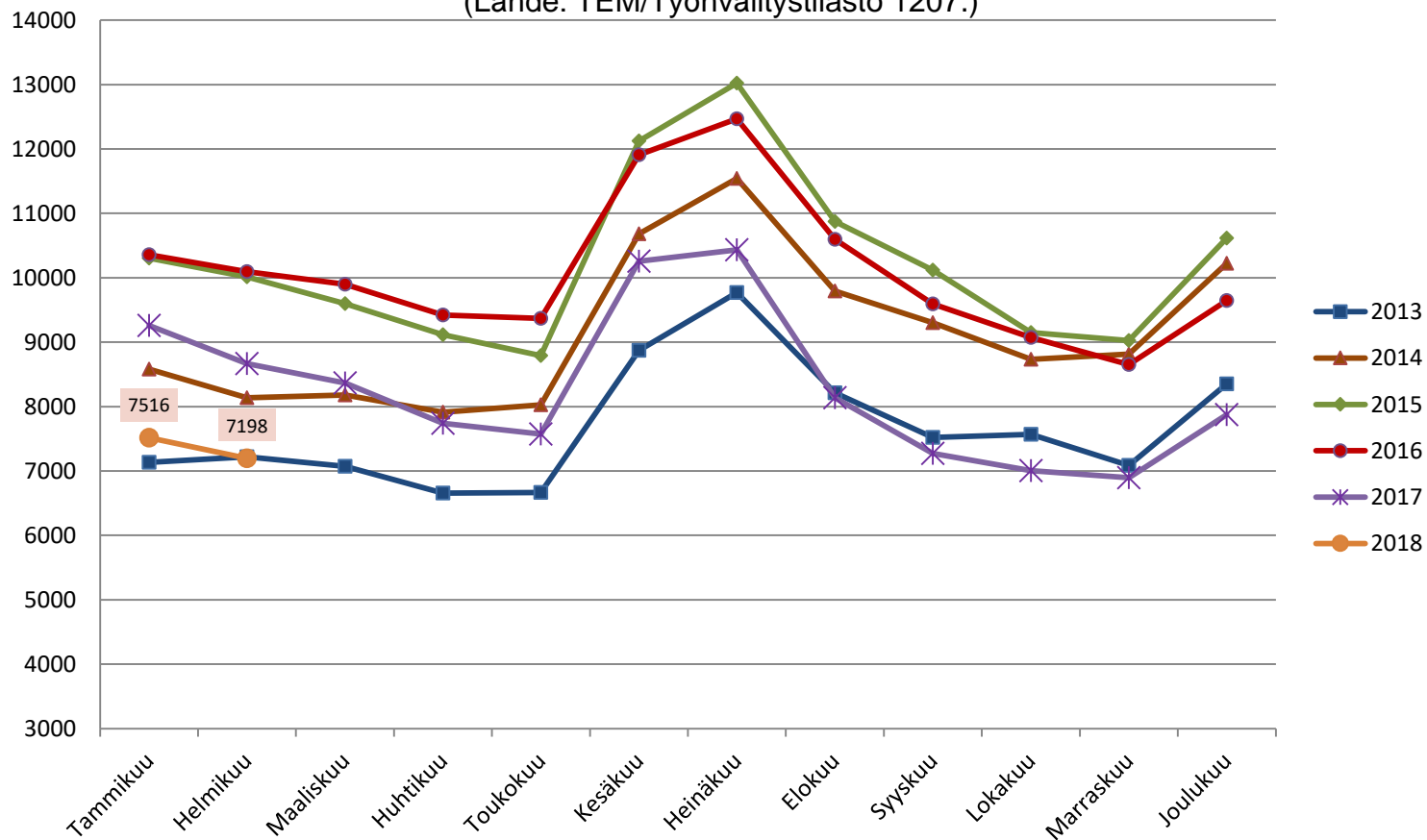
(Lähde: TEM/Työnvälitystilasto, 1207.)





Alle 25-v. työttömät työnhakijat kuukauden lopussa Uudellamaalla v. 2012-2017

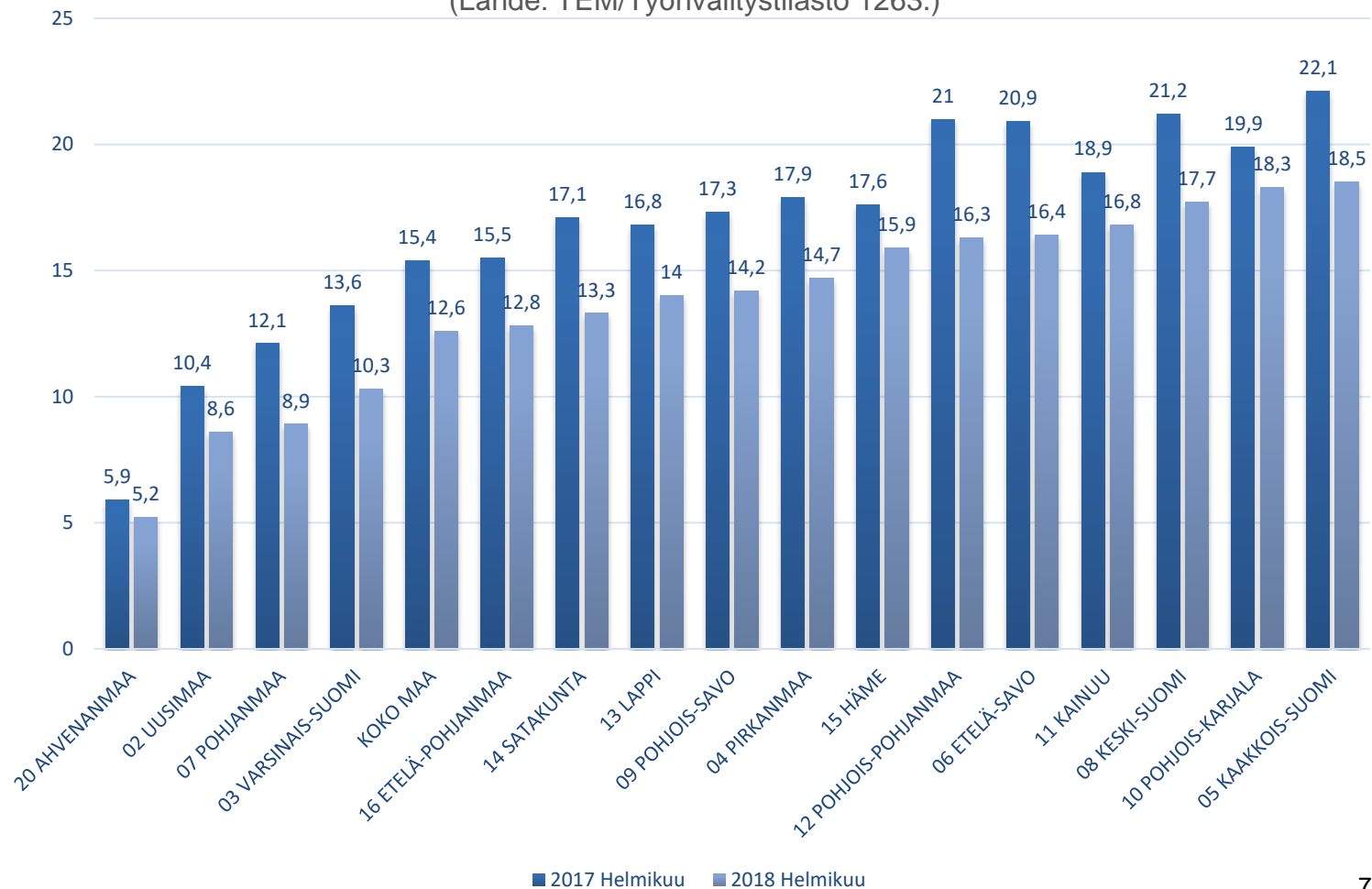
(Lähde: TEM/Työnvälitystilasto 1207.)





Alle 25-vuotiaiden työttömien työnhakijoiden osuus (%) alle 25-vuotiaasta työvoimasta ELY-alueittain

(Lähde: TEM/Työnvälitystilasto 1263.)

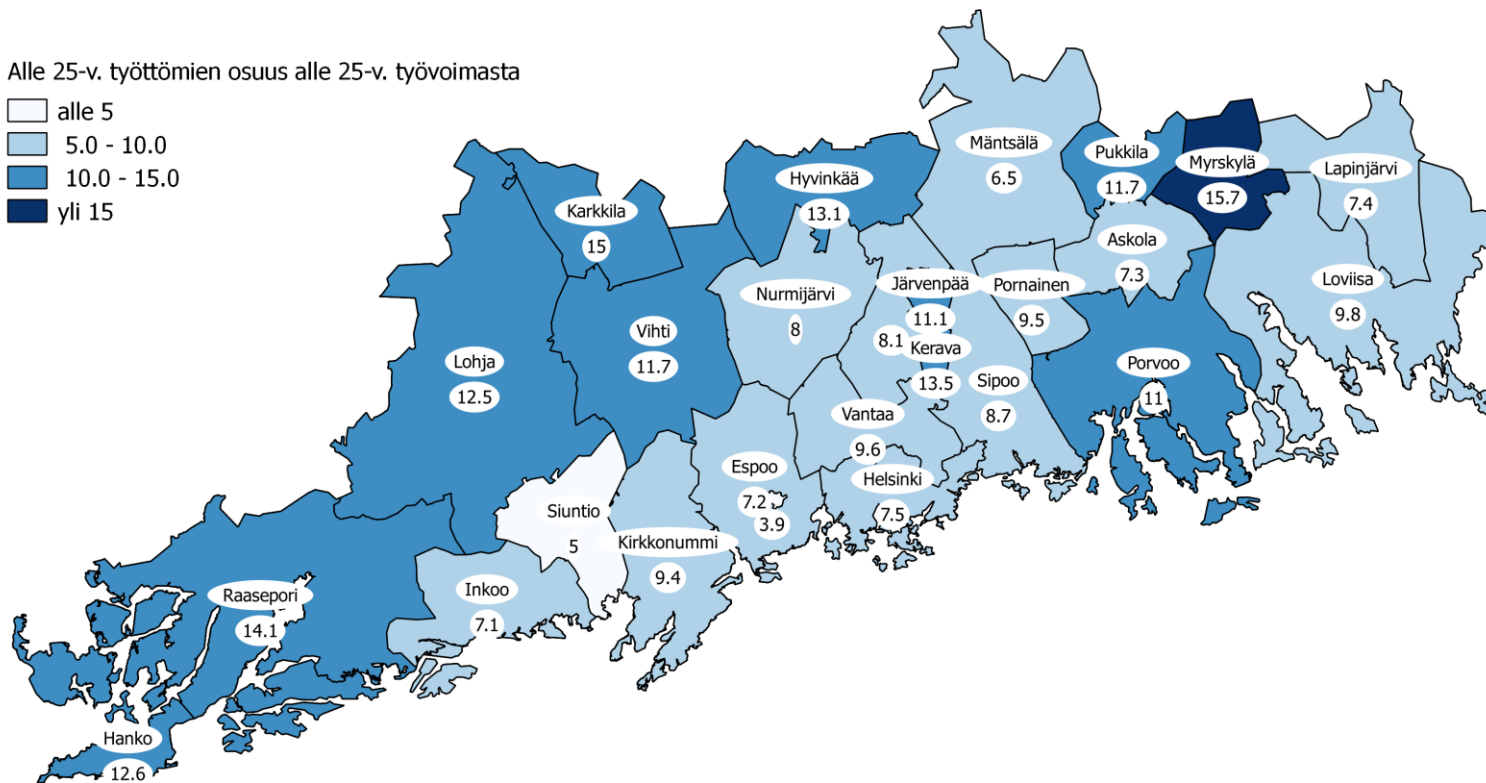
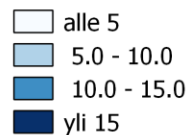




Alle 25-vuotiaiden työttömien työnhakijoiden osuus (%) alle 25-vuotiaasta työvoimasta Uudenmaan alueen kunnissa

(Lähde: TEM/Työnvälitystilasto 1263.)

Alle 25-v. työttömien osuus alle 25-v. työvoimasta





Alle 25-v. aktivointiaste (%) kuukauden lopussa Uudenmaan alueen kunnissa (Lähde: TEM/Työnvälitystilasto 4250.)

YHTEENSÄ	2017 helmikuu	2018 helmikuu	Vuosi- muutos, %-yksikköä
KOKO MAA	30,7	32,4	1,7
UUSIMAA	31,8	35,5	3,7
Helsingin seutukunta	2017 helmikuu	2018 helmikuu	Vuosi- muutos, %-yksikköä
ESPOO	32,1	37,9	5,8
HELSINKI	32,4	35,4	3
HYVINKÄÄ	37,2	35,8	-1,4
JÄRVENPÄÄ	33,4	37	3,6
KARKKILA	37,4	37	-0,4
KAUNIAINEN	41,7	58,5	16,8
KERAVA	25,6	24,9	-0,7
KIRKKONUMMI	26,9	32,9	6
LOHJA	22,9	31,3	8,4
MÄNTSÄLÄ	29,8	45	15,2
NURMIJÄRVI	31,7	30,3	-1,4
PORNAINEN	20	20,8	0,8
SIPOO	28,2	35,1	6,9
SIUNTIO	57,5	50	-7,5
TUUSULA	19	29,1	10,1
VANTAA	33	38,2	5,2
VIHTI	21,4	27,3	5,9

Raaseporin seutukunta	2017 helmikuu	2018 helmikuu	Vuosi- muutos, %-yksikköä
HANKO	53,8	44,4	-9,4
INKOO	40,4	57,1	16,7
RAASEPORI	25,4	22,9	-2,5
Porvoon seutukunta	2017 helmikuu	2018 helmikuu	Vuosi- muutos, %-yksikköä
ASKOLA	30,3	40,9	10,6
MYRSKYLÄ	11,1	7,1	-4
PORVOO	35,1	35,6	0,5
PUKKILA	12,5	21,4	8,9
Loviisan seutukunta	2017 helmikuu	2018 helmikuu	Vuosi- muutos, %-yksikköä
LAPINJÄRVI	56,3	57,1	0,8
LOVIISA	31,9	38	6,1



Palveluissa olevat alle 25-vuotiaat työnhakijat Uudellamaalla kuukauden lopussa

(Lähde: TEM/Työnvälitystilasto 4250.)

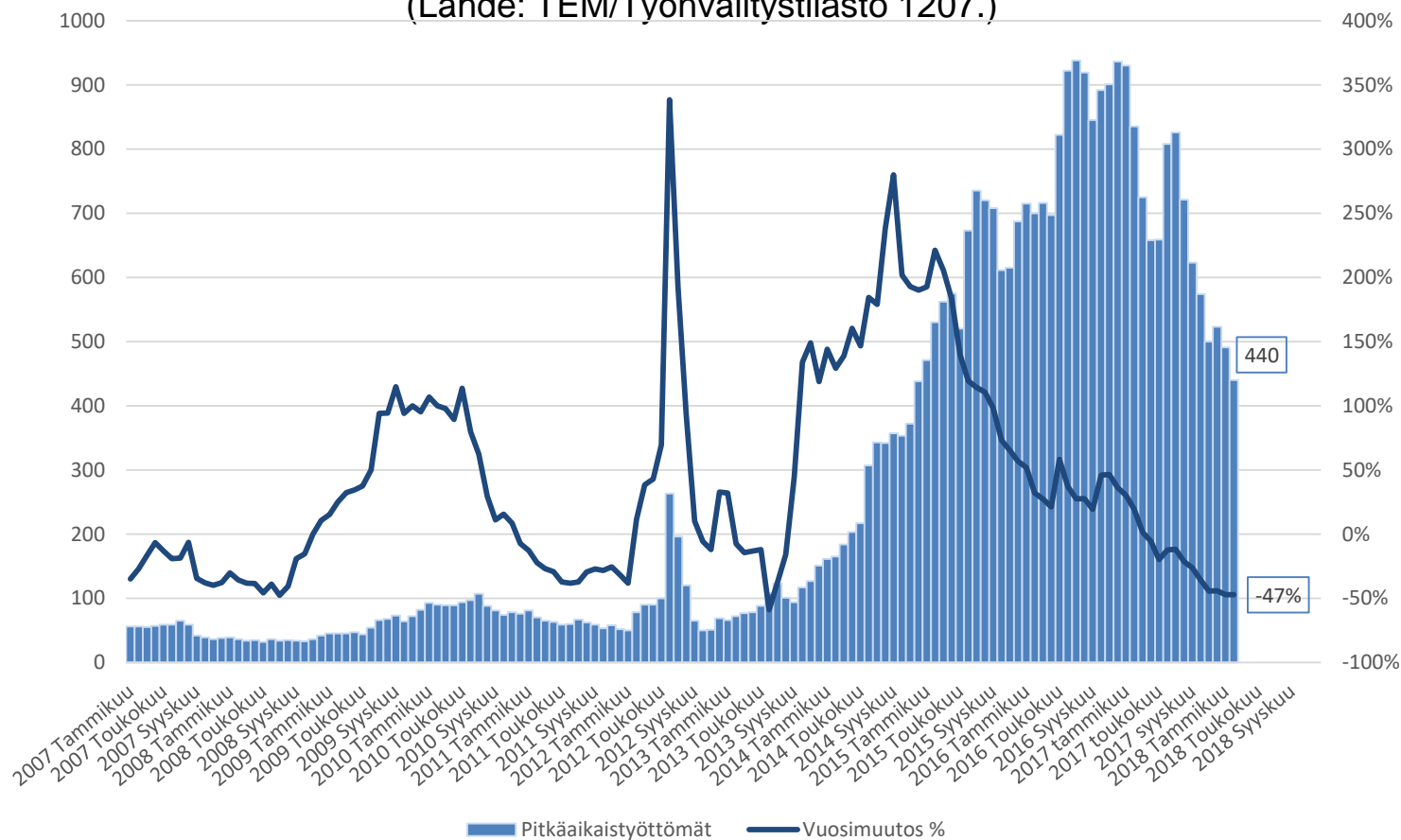
Nuoret työnhakijat	Aktivointiaste	Työttömiä työnhakijoita	Palveluissa yhteensä	Työvoima-koulutuksessa	-Valmennuksessa	Työllistettynä	-Kokeilussa	-Vuorottelu-vapaasijaiset	-Kuntouttava työtoiminta	-Omaehtoinen opiskelu
2018 Helmikuu	35,5	7 198	3 966	618	21	648	831	89	489	1 270
2018 Tammikuu	34	7 516	3 876	619	34	639	785	101	446	1 252
2017 Joulukuu	31,8	7 873	3 670	657	13	682	699	96	352	1 171
2017 Marraskuu	37,6	6 894	4 153	687	67	724	885	108	436	1 246
2017 Lokakuu	36,3	7 003	3 998	656	39	732	817	114	406	1 234
2017 Syyskuu	34,6	7 271	3 842	607	59	741	714	130	383	1 208
2017 Elokuu	29,5	8 139	3 409	582	28	738	605	160	310	986
2017 Heinäkuu	21,7	10 433	2 896	605	19	720	567	153	297	535
2017 Kesäkuu	24,4	10 259	3 309	648	21	729	815	169	379	548
2017 Toukokuu	35,4	7 573	4 148	776	19	739	884	146	490	1 094
2017 Huhtikuu	35,4	7 742	4 244	805	39	737	962	118	478	1 105
2017 Maaliskuu	33,1	8 366	4 146	772	34	718	966	98	502	1 056
2017 Helmikuu	31,8	8 668	4 039	776	33	731	921	122	448	1 008
Vuosimuutos	3,7	-1470	-73	-158	-12	-83	-90	-33	41	262

*Muut palvelut: vuorotteluvapaasijaiset, omaehtoinen opiskelu ja kuntouttava työtoiminta



Alle 25-v. pitkäaikaistyöttömät ja työttömyyden vuosimuutos (%) kuukauden lopussa Uudellamaalla

(Lähde: TEM/Työnvälitystilasto 1207.)





25-29-vuotiaat työttömät työnhakijat



25-29-v. työttömät työnhakijat kuukauden lopussa Uudenmaan alueen kunnissa sekä vuosimuutos (%)

(Lähde: TEM/Työväilytilasto 1207.)

Alue	2017 helmikuu	2017 tammikuu	2018 helmikuu	Vuosimuutos (%)
KOKO MAA	35 511	31 074	29 709	-16,3 %
UUSIMAA	9 543	8 509	8 246	-13,6 %
Helsingin seutukunta	2017 helmikuu	2017 tammikuu	2018 helmikuu	Vuosimuutos (%)
ESPOO	1 390	1 312	1 266	-8,9 %
HELSINKI	4 535	3 966	3 809	-16,0 %
HYVINKÄÄ	311	245	227	-27,0 %
JÄRVENPÄÄ	256	236	218	-14,8 %
KARKKILA	35	28	33	-5,7 %
KAUNIAINEN	17	14	15	-11,8 %
KERAVA	226	207	203	-10,2 %
KIRKKONUMMI	158	151	162	2,5 %
LOHJA	212	184	179	-15,6 %
MÄNTSÄLÄ	62	63	53	-14,5 %
NURMIJÄRVI	112	121	114	1,8 %
PORNAINEN	7	8	6	-14,3 %
SIPOO	41	49	41	0,0 %
SIUNTIO	14	15	14	0,0 %
TUUSULA	135	111	109	-19,3 %
VANTAA	1 432	1 235	1 222	-14,7 %
VIHTI	96	93	91	-5,2 %

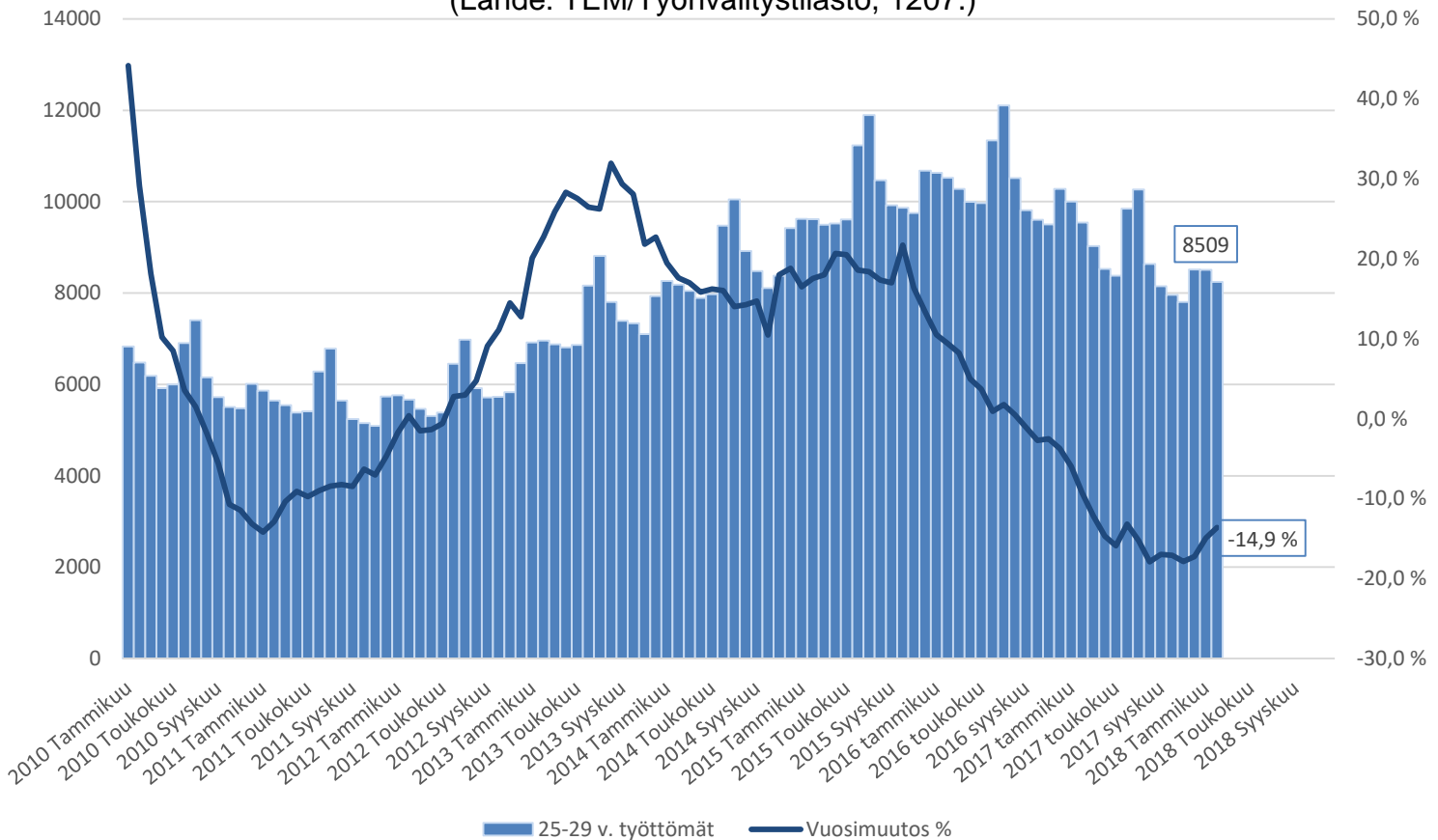
Raaseporin seutukunta	2017 helmikuu	2017 tammikuu	2018 helmikuu	Vuosimuutos (%)
HANKO	36	24	24	-33,3 %
INKOO	15	12	15	0,0 %
RAASEPORI	132	124	130	-1,5 %
Porvoon seutukunta	2017 helmikuu	2017 tammikuu	2018 helmikuu	Vuosimuutos (%)
ASKOLA	16	16	19	18,8 %
MYRSKYLÄ	11	8	10	-9,1 %
PORVOO	211	202	193	-8,5 %
PUKKILA	..	9	..	100,0 %
Loviisan seutukunta	2017 helmikuu	2017 tammikuu	2018 helmikuu	Vuosimuutos (%)
LAPINJÄRVI	7	5	5	-28,6 %
LOVIISA	72	71	80	11,1 %
Muut alueet	2017 helmikuu	2017 tammikuu	2018 helmikuu	Vuosimuutos (%)
PK-seudun kunnat	7 374	6 527	6 312	-14,4 %

.. = tietoa ei ole saatu, se on liian epävarma esitettäväksi tai se on salassapitosäännön alainen



25-29 -vuotiaat työttömät työnhakijat Uudellamaalla ja työttömyyden vuosimuutos (%)

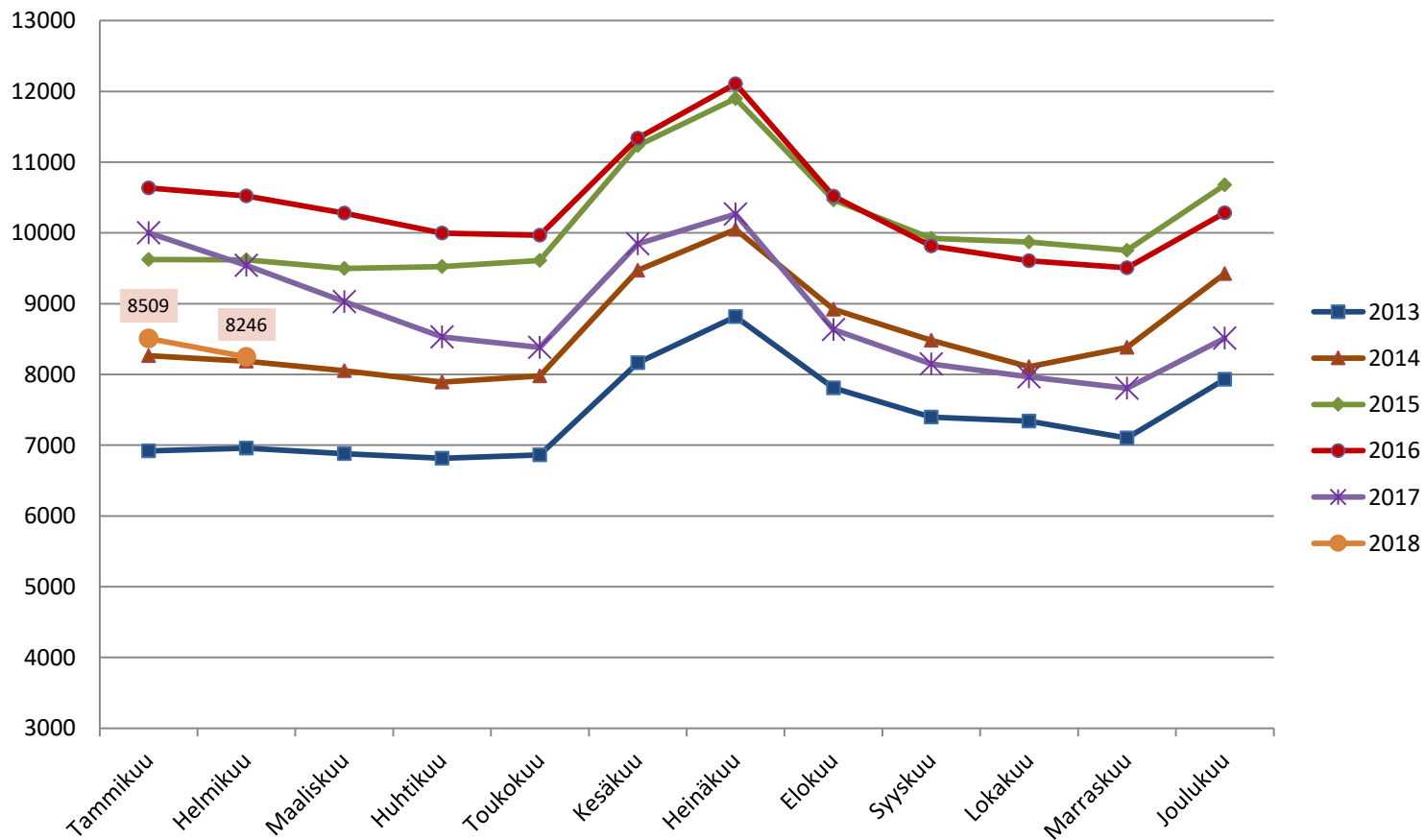
(Lähde: TEM/Työnvälitystilasto, 1207.)





25-29-v. työttömät työnhakijat kuukauden lopussa Uudellamaalla v. 2012-2017

(Lähde: TEM/Työnvälitystilasto 1207.)





25-29-vuotiaiden työttömien työnhakijoiden aktivointiaste (%) kuukauden lopussa Uudenmaan alueen kunnissa (Lähde: TEM/Työnvälitystilasto 1355.)

Alue	2017 helmikuu	2018 helmikuu	Vuosi- muutos, %-yksikköä
KOKO MAA	37,4	40,8	3,4
02 UUSIMAA	37	40,5	3,5
<u>Helsingin seutukunta</u>	<u>2017 helmikuu</u>	<u>2018 helmikuu</u>	<u>Vuosi- muutos, %-yksikköä</u>
049 ESPOO	38,8	43,1	4,3
091 HELSINKI	36,3	40	3,7
106 HYVINKÄÄ	39,5	45,7	6,2
186 JÄRVENPÄÄ	33,7	38,4	4,7
224 KARKKILA	48,5	49,2	0,7
235 KAUNIAINEN	51,4	48,3	-3,1
245 KERAVA	34,9	42	7,1
257 KIRKKONUMMI	37,1	34,4	-2,7
444 LOHJA	36,3	42,3	6
505 MÄNTSÄLÄ	34,7	44,8	10,1
543 NURMIJÄRVI	33,7	34,9	1,2
611 PORNAINEN	46,2	53,8	7,6
753 SIPOO	35,9	46,1	10,2
755 SIUNTIO	30	22,2	-7,8
858 TUUSULA	27,8	31	3,2
092 VANTAA	38,7	41	2,3
927 VIHTI	40,4	42,4	2

<u>Raaseporin seutukunta</u>	<u>2017 helmikuu</u>	<u>2018 helmikuu</u>	<u>Vuosi- muutos, %-yksikköä</u>
078 HANKO	45,5	52	6,5
149 INKOO	34,8	34,8	0
710 RAASEPORI	35,3	33,7	-1,6
<u>Porvoon seutukunta</u>	<u>2017 helmikuu</u>	<u>2018 helmikuu</u>	<u>Vuosi- muutos, %-yksikköä</u>
018 ASKOLA	30,4	5	-25,4
504 MYRSKYLÄ	31,3	28,6	-2,7
638 PORVOO	36,8	37,3	0,5
616 PUKKILA	50	27,3	-22,7
<u>Loviisan seutukunta</u>	<u>2017 helmikuu</u>	<u>2018 helmikuu</u>	<u>Vuosi- muutos, %-yksikköä</u>
407 LAPINJÄRVI	46,2	50	3,8
434 LOVIISA	28	29,8	1,8

.. = tietoa ei ole saatu,
se on liian epävarma
esitettäväksi tai se on
salassapitosäännön
alainen



Palveluissa olevat 25-29-vuotiaat työnhakijat Uudellamaalla kuukauden lopussa (Lähde: TEM/Työnvälitystilasto 4250.)

Nuoret työnhakijat	Aktivointiaste	Työttömiä työnhakijoita	Palveluissa yhteensä	Työvoima-koulutuksessa	-Valmennuksessa	Työllistettynä	-Kokeilussa	-Vuorottelu-vapaasijaiset	-Kuntouttava työtoiminta	-Omaehtoinen opiskelu
2018 Helmikuu	40,5	8 246	5 613	1 126	35	813	490	81	396	2 672
2018 Tammikuu	38,9	8 509	5 417	1 111	26	774	451	77	372	2 606
2017 Joulukuu	37,8	8 512	5 171	1 086	9	783	420	90	327	2 456
2017 Marraskuu	41,9	7 806	5 633	1 114	52	808	512	97	402	2 648
2017 Lokakuu	41,2	7 964	5 590	1 084	45	821	474	105	384	2 677
2017 Syyskuu	40	8 149	5 429	1 062	27	800	425	129	360	2 626
2017 Elokuu	37,1	8 634	5 097	1 044	19	777	385	144	328	2 400
2017 Heinäkuu	30,4	10 264	4 482	1 001	15	769	363	136	283	1 915
2017 Kesäkuu	32,5	9 846	4 735	1 080	13	794	421	131	306	1 990
2017 Toukokuu	39,5	8 383	5 463	1 269	25	793	448	124	349	2 455
2017 Huhtikuu	39,6	8 528	5 585	1 300	20	766	490	106	342	2 561
2017 Maaliskuu	38	9 027	5 533	1 283	20	748	479	91	368	2 544
2017 Helmikuu	37	9 543	5 616	1 364	30	751	495	104	344	2 528
Vuosimuutos	3,5	-1297	-3	-238	5	62	-5	-23	52	144



20-29-v. ilman peruskoulunjälkeistä tutkintoa olevat työttömät työnhakijat



Ilman peruskoulun jälkeistä tutkintoa olevat 20-29 vuotiaat työttömät työnhakijat Uudenmaan alueen kunnissa kuukauden lopussa

(Lähde: TEM/Työnvälitystilasto, 1207.)

Alue	2017	2017	2018	Vuosi- muutos (%)
	helmikuu	tammikuu	helmikuu	
Koko maa	15 939	14 749	14 469	-9,2 %
Uusimaa	5 109	4 757	4 720	-7,6 %
Helsingin seutukunta	2017	2017	2018	Vuosi- muutos (%)
	helmikuu	tammikuu	helmikuu	
ESPOO	720	713	719	-0,1 %
HELSINKI	2123	1965	1932	-9,0 %
HYVINKÄÄ	161	148	141	-12,4 %
JÄRVENPÄÄ	146	151	153	4,8 %
KARKKILA	22	19	24	9,1 %
KAUNIAINEN	..	5	..	25,0 %
KERAVA	142	147	148	4,2 %
KIRKKONUMMI	116	97	99	-14,7 %
LOHJA	148	124	115	-22,3 %
MÄNTSÄLÄ	39	32	23	-41,0 %
NURMIJÄRVI	67	74	71	6,0 %
PORNAINEN	11	-63,6 %
SIPOO	17	30	29	70,6 %
SIUNTIO	10	6	8	-20,0 %
TUUSULA	74	68	67	-9,5 %
VANTAA	889	771	792	-10,9 %
VIHTI	69	58	59	-14,5 %

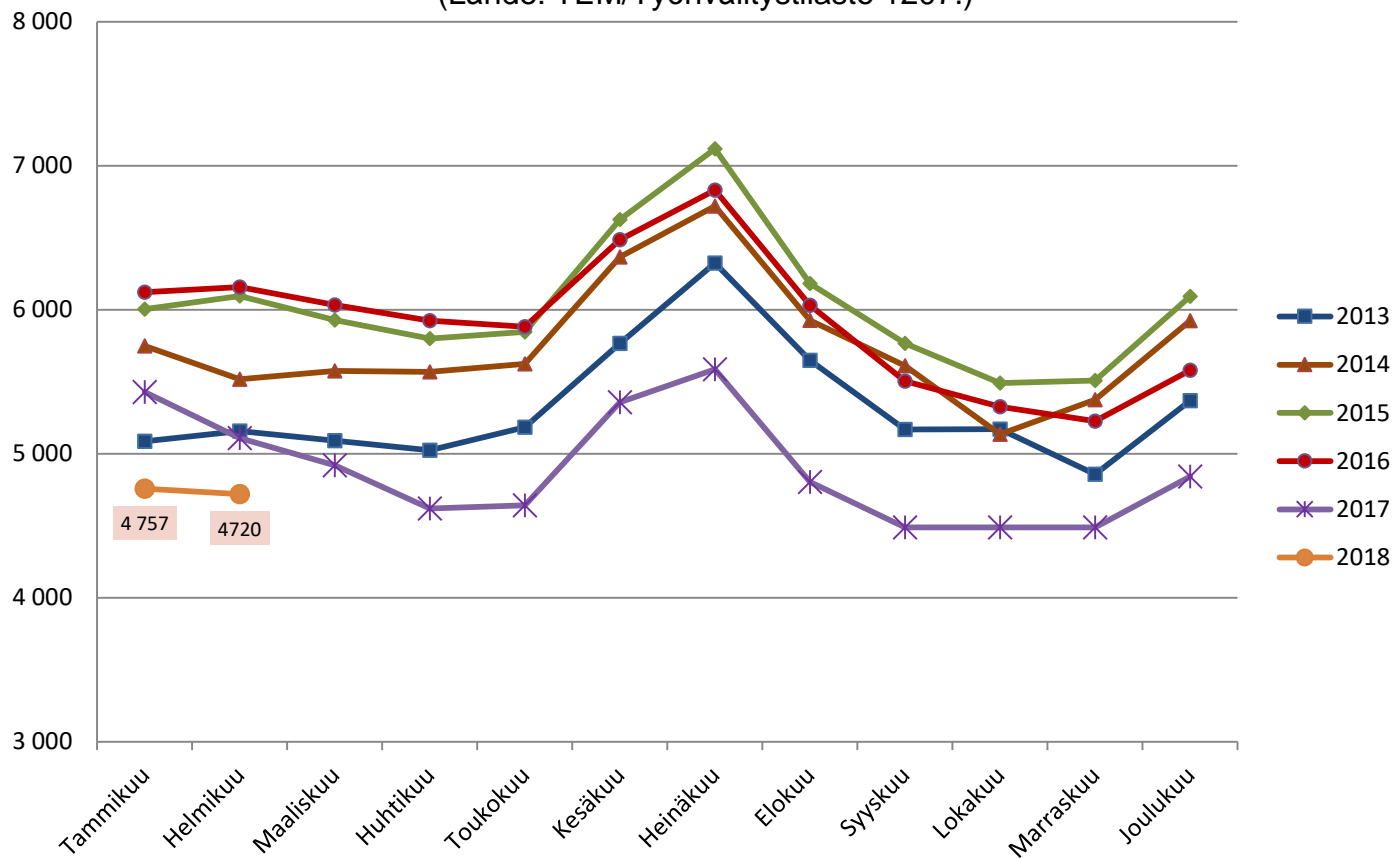
Raaseporin seutukunta	2017	2017	2018	Vuosi- muutos (%)
	helmikuu	tammikuu	helmikuu	
HANKO	20	17	18	-10,0 %
INKOO	9	6	8	-11,1 %
RAASEPORI	102	85	87	-14,7 %
Porvoon seutukunta	2017	2017	2018	Vuosi- muutos (%)
	helmikuu	tammikuu	helmikuu	
ASKOLA	3	7	5	66,7 %
MYRSKYLÄ	8	9	11	37,5 %
PORVOO	150	167	147	-2,0 %
PUKKILA	300,0 %
Loviisan seutukunta	2017	2017	2018	Vuosi- muutos (%)
	helmikuu	tammikuu	helmikuu	
LAPINJÄRVI	6	6	..	-50,0 %
LOVIISA	52	47	48	-7,7 %
Muut alueet	2017	2017	2018	Vuosi- muutos (%)
	helmikuu	tammikuu	helmikuu	
PK-seudun kunnat	3 736	3 454	3 448	-7,7 %

.. = tietoa ei ole saatu,
se on liian epävarma
esitettäväksi tai se on
salassapitosäännön
alainen



Ilman peruskoulun jälkeistä tutkintoa olevat 20-29-v. työttömät kuukauden lopussa v. 2013-2018 Uudellamaalla

(Lähde: TEM/Työnvälitystilasto 1207.)





- Lisätietoa:
 - Tutkija Santtu Sundvall, Uudenmaan ELY-keskus
([tutkimus.uusimaa\(at\)ely-keskus.fi](mailto:tutkimus.uusimaa(at)ely-keskus.fi))