



Elinkeino-, liikenne- ja ympäristökeskus  
Närings-, trafik- och miljöcentralen  
Centre for Economic Development, Transport and the Environment

# Nuorisotakuun seuranta Uudenmaan alueella, syyskuu 2013

Tutkija Santtu Sundvall  
Uudenmaan ELY-keskus



## Seurantaan liittyvä käsitteistö

- **Virta yli 3 kk työttömyyteen %** = Kuukauden aikana 3 kuukauden työttömyysrajan ylittäneiden henkilöiden osuus kaikista 3 kk sitten alkaneista työttömyysjaksoista.
- **Aktivointiaste %** = TE-palveluissa laskentapäivänä olevien osuus palveluissa olleiden ja työttömien työnhakijoiden yhteissummasta
- **Vastavalmistunut** = Vastavalmistuneisiin lasketaan sellaiset henkilöt, joiden uusimman tutkinnon suorittamisesta on kulunut korkeintaan vuosi
- **Muulla luokittelematon työ** = Ilman ammattia, ammatillista koulutusta tai pidempää työhistoriaa olevat työnhakijat.
- **\*Alle 30-vuotiaiden ikäryhmään** kuuluvat myös henkilöt, jotka eivät virallisesti ole nuorisotakuun piirissä (25-29-v., jotka eivät ole vastavalmistuneita).



## Nuorisotakuun piiriin kuuluvat työttömät työnhakijat kuukauden lopussa Uudellamaalla

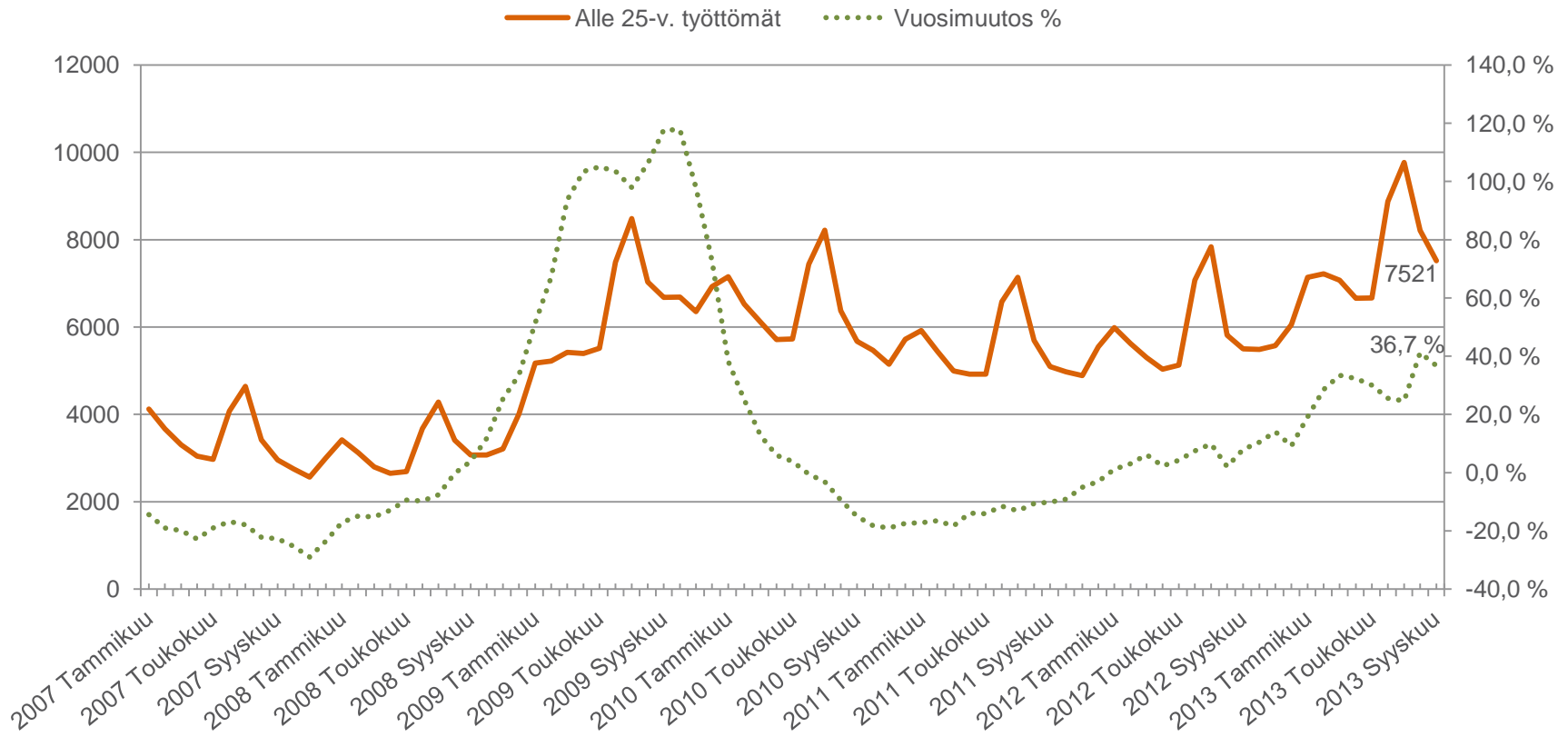
(Lähde: TEM/Työnvälitystilasto 1215.)

	2012 Syyskuu	2013 Elokuu	2013 Syyskuu	Vuosimuutos 2012- 2013 (%)
Alle 25-v.	5 502	8 211	7 521	36,7 %
-Alle 20-v.	1 398	2 069	1 814	29,8 %
- <u>Kaikki</u> alle 30-v. *	11 218	16 019	14 916	33 %
25-29-v. vastavalmistu- neet	468	712	687	46,8 %
20-29-v. ilman peruskoulun jälk. tutkintoa	4 242	5 648	5 167	21,8 %



# Alle 25-vuotiaat työttömät työnhakijat kuukauden lopussa Uudellamaalla sekä työttömyyden vuosimuutos

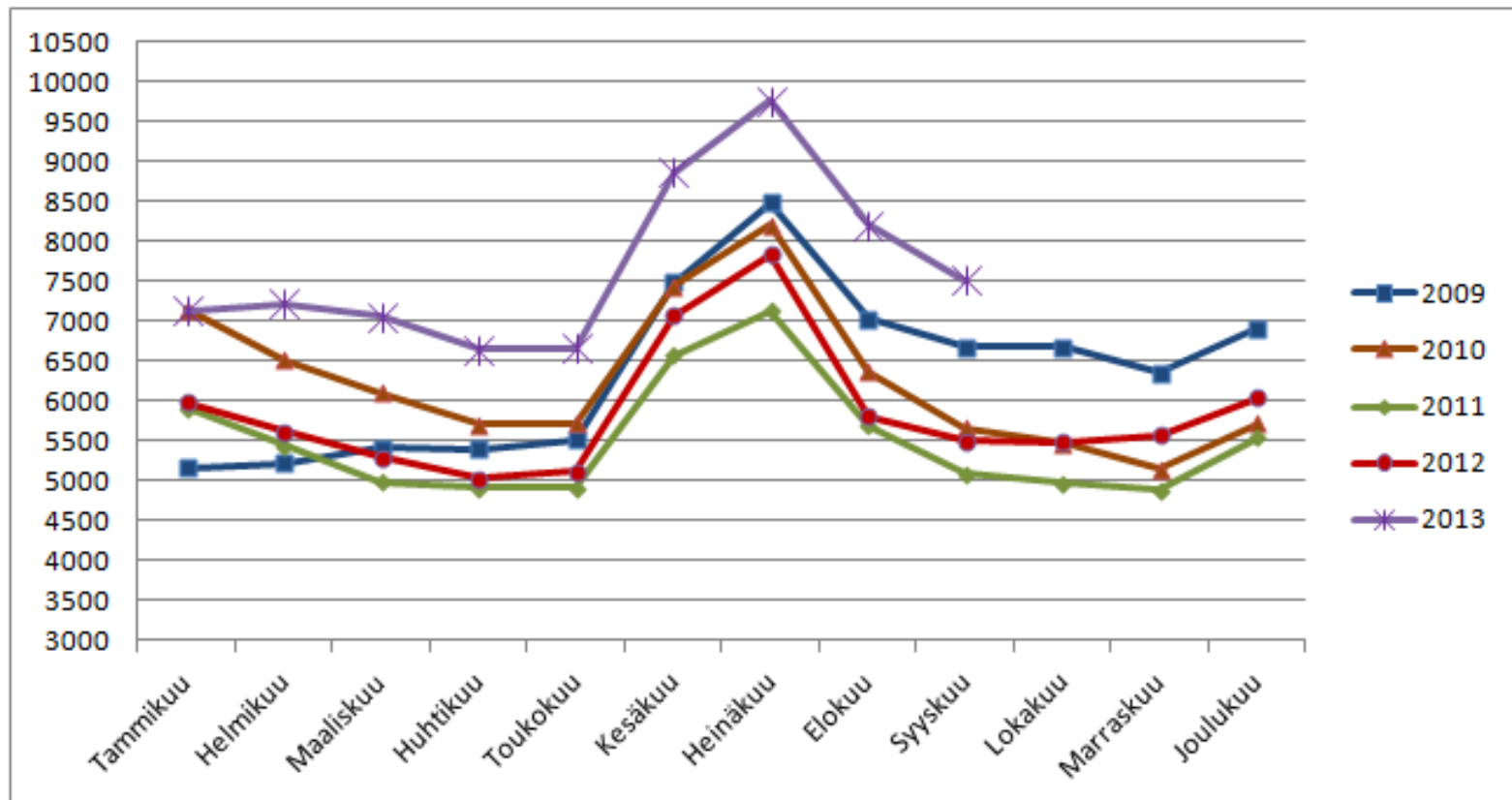
(Lähde: TEM/Työnvälitystilasto 1215.)





# Alle 25-vuotiaat työttömät työnhakijat kuukauden lopussa Uudenmaan alueella

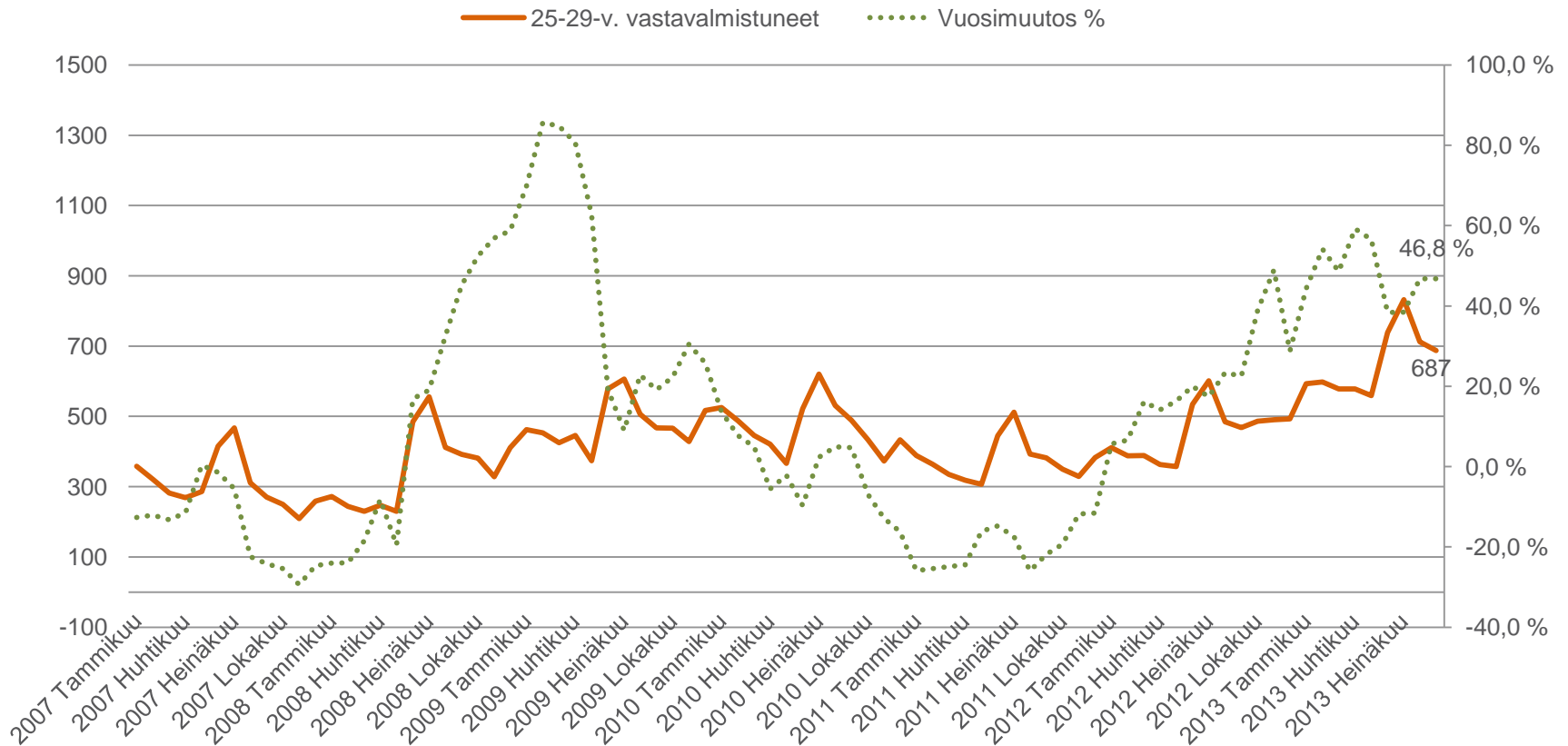
(Lähde: TEM/Työnvälitystilasto 1215.)





## 25-29-v. vastavalmistuneet työttömät työnhakijat kuukauden lopussa Uudellamaalla sekä työttömyyden vuosimuutos

(Lähde: TEM/Työvälytystilasto 1215.)





Elinkeino-, liikenne- ja ympäristökeskus  
Närings-, trafik- och miljöcentralen  
Centre for Economic Development, Transport and the Environment

## Alle 25-v. työttömät työnhakijat syyskuun lopussa Uudenmaan alueen kunnissa sekä vuosimuutosaste (%)

(Lähde: TEM/Työnvälitystilasto 1215.)

	<u>2012</u>	<u>2013</u>	<u>2013</u>	<u>Vuosimuutos</u>
	<u>Syyskuu</u>	<u>Elokuu</u>	<u>Syyskuu</u>	<u>(%)</u>
Koko maa	29 721	39 259	36 514	22,9 %
Uusimaa	5 502	8211	7 521	36,7 %
<u>Helsingin</u>	<u>2012</u>	<u>2013</u>	<u>2013</u>	<u>Vuosimuutos</u>
<u>seutukunta</u>	<u>Syyskuu</u>	<u>Elokuu</u>	<u>Syyskuu</u>	<u>(%)</u>
ESPOO	689	1189	1049	52,2 %
HELSINKI	2224	3287	2934	31,9 %
HYVINKÄÄ	221	332	289	30,8 %
JÄRVENPÄÄ	158	236	226	43,0 %
KARKKILA	34	49	45	32,4 %
KAUNIAINEN	8	20	10	25,0 %
KERAVA	104	210	209	101,0 %
KIRKKONUMMI	103	144	131	27,2 %
LOHJA	205	325	307	49,8 %
MÄNTSÄLÄ	78	82	75	-3,8 %
NURMIJÄRVI	114	119	137	20,2 %
PORNAINEN	11	17	17	54,5 %
SIPOO	39	47	48	23,1 %
SIUNTIO	11	16	16	45,5 %
TUUSULA	84	124	120	42,9 %
VANTAA	803	1186	1126	40,2 %
VIHTI	110	172	158	43,6 %

<u>Raaseporin</u>	<u>2012</u>	<u>2013</u>	<u>2013</u>	<u>Vuosimuutos</u>
<u>seutukunta</u>	<u>Syyskuu</u>	<u>Elokuu</u>	<u>Syyskuu</u>	<u>(%)</u>
HANKO	61	68	68	11,5 %
INKOO	9	9	13	44,4 %
RAASEPORI	117	149	133	13,7 %
<u>Porvoon</u>	<u>2012</u>	<u>2013</u>	<u>2013</u>	<u>Vuosimuutos</u>
<u>seutukunta</u>	<u>Syyskuu</u>	<u>Elokuu</u>	<u>Syyskuu</u>	<u>(%)</u>
ASKOLA	9	21	16	77,8 %
MYRSKYLÄ	10	11	9	-10,0 %
PORVOO	230	309	294	27,8 %
PUKKILA	8	11	14	75,0 %
<u>Loviisan</u>	<u>2012</u>	<u>2013</u>	<u>2013</u>	<u>Vuosimuutos</u>
<u>seutukunta</u>	<u>Syyskuu</u>	<u>Elokuu</u>	<u>Syyskuu</u>	<u>(%)</u>
LAPINJÄRVI	8	9	7	-12,5 %
LOVIISA	54	69	70	29,6 %



Elinkeino-, liikenne- ja ympäristökeskus  
Närings-, trafik- och miljöcentralen  
Centre for Economic Development, Transport and the Environment

## 25-29-v. vastavalmistuneet työttömät ja vuosimuutos (%) syyskuun lopussa Espoossa, Helsingissä ja Vantaalla (Lähde: TEM/Työnvälitystilasto 1215.)

<u>25-29-v. vastavalmistuneet</u>	<u>Syyskuu 2012</u>	<u>Elokuu 2013</u>	<u>Syyskuu 2013</u>	<u>Vuosimuutos %</u>
Espoo	65	95	87	33,8 %
Helsinki	290	440	428	47,6 %
Vantaa	40	67	72	80 %





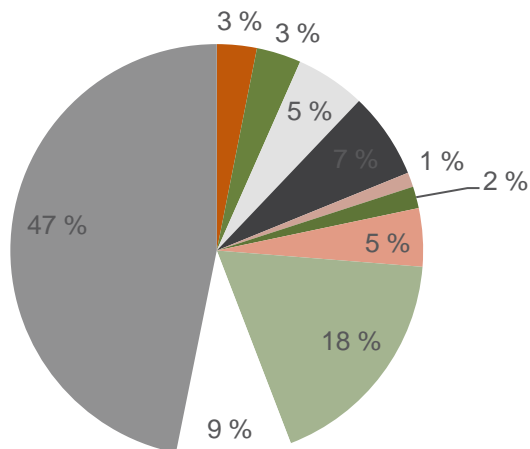
Elinkeino-, liikenne- ja ympäristökeskus  
Närings-, trafik- och miljöcentralen  
Centre for Economic Development, Transport and the Environment

# Alle 25-v. työttömät työnhakijat syyskuun lopussa ammattiryhmittäin Uudenmaan seutukunnissa

(Lähde: TEM/Työnvälitystilasto 1215.)

Ammattiryhmä	Helsingin seutukunta	Raaseporin seutukunta	Porvoon seutukunta	Loviisan seutukunta	Uudenmaan maakunta
TIETEELLINEN, TEKNINEN JA TAITEELL.TYÖ	221	5	8	..	235
TERVEYDENHUOLTO JA SOSIAALIALA	238	10	12	..	263
HALLINTO- JA TOIMISTOTYÖ, IT-ALAN TYÖ	382	12	18	0	412
KAUPALLINEN TYÖ	475	10	21	..	508
MAA- JA METSÄTALOUSTYÖ, KALASTUSALA	66	11	5	..	86
KULJETUS JA LIIKENNE	113	..	9	..	128
RAKENNUS- JA KAIVOSALA	306	14	17	6	343
TEOLLISUUS	1199	49	78	20	1346
PALVELUTYÖ	600	36	35	7	678
MUUALLA LUOKITTELEMATON TYÖ	3297	63	130	32	3522

## Uusimaa



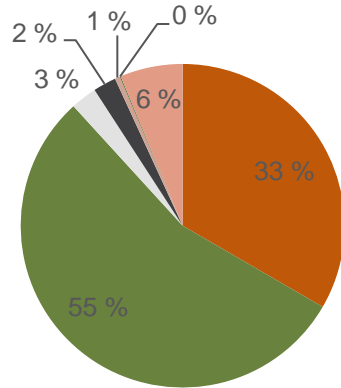
- 0 TIEETEELLINEN, TEKNINEN JA TAITEELL.TYÖ
- 1 TERVEYDENHUOLTO JA SOSIAALIALA
- 2 HALLINTO- JA TOIMISTOTYÖ, IT-ALAN TYÖ
- 3 KAUPALLINEN TYÖ
- 4 MAA- JA METSÄTALOUSTYÖ, KALASTUSALA
- 5 KULJETUS JA LIIKENNE
- 6 RAKENNUS- JA KAIVOSALA
- 7+8 TEOLLISUUS
- 9 PALVELUTYÖ
- X MUUALLA LUOKITTELEMATON TYÖ



## Nuorisotakuun piiriin kuuluvat työttömät syyskuun lopussa koulutusasteittain Uudenmaan seutukunnissa

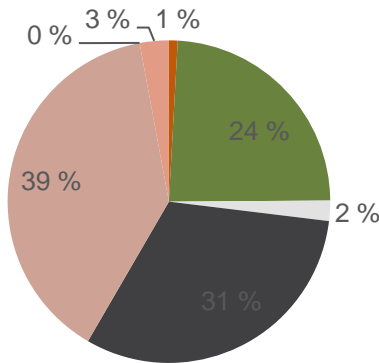
Uudenmaan maakunta (alle 25-v.)

(Lähde: TEM/Työnvälitystilasto 1215.)



Alle 25-v. työttömät	Helsingin seutukunta	Raaseporin seutukunta	Porvoon seutukunta	Loviisan seutukunta	Uudenmaan maakunta
PERUSASTE	2309	60	106	34	2509
KESKIASTE	3759	128	199	40	4126
-Ammattitutkinto	2783	108	172	35	3098
-Yleissivistävä tutk.	976	20	27	5	1028
ALIN KORKEA-ASTE	174	16	7	0	197
ALEMPI KORKEAKOULUASTE	162	..	6	..	173
YLEMPI KORKEAKOULUASTE	35	..	..	0	38
TUTKIJAKOULUTUSASTE	8	0	0	0	8
KOULUTUSASTE TUNTEMATON	450	..	13	..	470

Uudenmaan maakunta (25-29-v. vastavalmistuneet)



25-29-v. vastavalmistuneet	Helsingin seutukunta	Raaseporin seutukunta	Porvoon seutukunta	Loviisan seutukunta	Uudenmaan maakunta
PERUSASTE	6	0	0	0	6
KESKIASTE	158	..	..	..	165
ALIN KORKEA-ASTE	..	0	..	0	14
ALEMPI KORKEAKOULUASTE	212	..	..	..	216
YLEMPI KORKEAKOULUASTE	258	..	..	..	266
TUTKIJAKOULUTUSASTE	0	0	0	0	0
KOULUTUSASTE TUNTEMATON	20	0	0	0	20

- PERUSASTE
- KESKIASTE
- ALIN KORKEA-ASTE
- ALEMPI KORKEAKOULUASTE
- YLEMPI KORKEAKOULUASTE
- TUTKIJAKOULUTUSASTE
- KOULUTUSASTE TUNTEMATON



Elinkeino-, liikenne- ja ympäristökeskus

Närings-, trafik- och miljöcentralen

Centre for Economic Development, Transport and the Environment

## Alle 25-vuotiaiden virta yli 3 kk työttömyyteen (%) syyskuussa

### Uudenmaan alueen kunnissa

(Lähde: TEM/Työnvälitystilasto 1355.)

	2012	3 kk sitten alkaneet	3 kk	2013
YHTEENSÄ	Syyskuu	työttömyydet	ylityksiä	Syyskuu
KOKO MAA	18,1	28 071	6 582	23,4
UUSIMAA	14,1	5 263	1 335	25,4
<u>Helsingin</u>	2012	3 kk sitten alkaneet	3 kk	2013
<u>seutukunta</u>	Syyskuu	työttömyydet	ylityksiä	Syyskuu
ESPOO	14,1	747	199	26,6
HELSINKI	13,5	2011	492	24,5
HYVINKÄÄ	9,6	233	62	26,6
JÄRVENPÄÄ	15,6	197	52	26,4
KARKKILA	22,9	31	9	29
KAUNIAINEN	14,3	..	..	30,8
KERAVA	16,4	155	38	24,5
KIRKKONUMMI	12	90	28	31,1
LOHJA	16,4	183	66	36,1
MÄNTSÄLÄ	20,5	50	9	18
NURMIJÄRVI	24,2	98	21	21,4
PORNAINEN	10	..	..	17,6
SIPOO	10,7	30	7	23,3
SIUNTIO	16,7	..	..	10
TUUSULA	14,9	71	13	18,3
VANTAA	13,2	866	206	23,8
VIHTI	23,4	90	28	31,1
<u>Raaseporin</u>	2012	3 kk sitten alkaneet	3 kk	2013
<u>seutukunta</u>	Syyskuu	työttömyydet	ylityksiä	Syyskuu
HANKO	14	40	12	30
INKOO	0	..	..	16,7
RAASEPORI	13,3	99	21	21,2
<u>Porvoon</u>	2012	3 kk sitten alkaneet	3 kk	2013
<u>seutukunta</u>	Syyskuu	työttömyydet	ylityksiä	Syyskuu
ASKOLA	25	..	..	16,7
MYRSKYLÄ	25	..	..	50
PORVOO	11,6	172	51	29,7
PUKKILA	25	..	..	50
<u>Loviisan</u>	2012	3 kk sitten alkaneet	3 kk	2013
<u>seutukunta</u>	Syyskuu	työttömyydet	ylityksiä	Syyskuu
LAPINJÄRVI	0	..	..	0
LOVIISA	18,9	35	8	22,9



Elinkeino-, liikenne- ja ympäristökeskus

Närings-, trafik- och miljöcentralen

Centre for Economic Development, Transport and the Environment

## 25-29-v. vastavalmistuneiden virta yli 3 kk työttömyyteen (%) syyskuussa

### Uudenmaan alueen kunnissa

(Lähde: TEM/Työnvälitystilasto 1355.)

	2012	3 kk sitten alkaneet	3 kk	2013
YHTEENSÄ	Syyskuu	työttömyydet	ylityksiä	Syyskuu
KOKO MAA	34,5	1991	893	44,9
UUSIMAA	32,6	456	229	50,2
<u>Helsingin</u>	2012	3 kk sitten alkaneet	3 kk	2013
<u>seutukunta</u>	Syyskuu	työttömyydet	ylityksiä	Syyskuu
ESPOO	19	62	32	51,6
HELSINKI	34	277	142	51,3
HYVINKÄÄ	40	15	5	33,3
JÄRVENPÄÄ	66,7	14	5	35,7
KARKKILA	50	0	0	0
KAUNIAINEN	50	0	0	0
KERAVA	16,7	..	..	37,5
KIRKKONUMMI	33,3	..	..	75
LOHJA	28,6	10	6	60
MÄNTSÄLÄ	100	..	..	150
NURMIJÄRVI	0	..	..	100
PORNAINEN	0	0	0	0
SIPOO	0	..	0	0
SIUNTIO	0	0	0	0
TUUSULA	20	..	..	33,3
VANTAA	37,8	38	20	52,6
VIHTI	0	..	..	133,3
<u>Raaseporin</u>	2012	3 kk sitten alkaneet	3 kk	2013
<u>seutukunta</u>	Syyskuu	työttömyydet	ylityksiä	Syyskuu
HANKO	0	..	..	0
INKOO	0	0	0	0
RAASEPORI	33,3	..	..	0
<u>Porvoon</u>	2012	3 kk sitten alkaneet	3 kk	2013
<u>seutukunta</u>	Syyskuu	työttömyydet	ylityksiä	Syyskuu
ASKOLA	0	..	..	100
MYRSKYLÄ	0	0	0	0
PORVOO	33,3	..	..	12,5
PUKKILA	0	..	..	0
<u>Loviisan</u>	2012	3 kk sitten alkaneet	3 kk	2013
<u>seutukunta</u>	Syyskuu	työttömyydet	ylityksiä	Syyskuu
LAPINJÄRVI	0	0	0	0
LOVIISA	100	..	..	0



Elinkeino-, liikenne- ja ympäristökeskus  
Närings-, trafik- och miljöcentralen  
Centre for Economic Development, Transport and the Environment

## Alle 25-v. ja 30-v. palveluissa olevat syyskuun 2012/2013 lopussa Uudellamaalla

(Lähde: TEM/Työnvälitystilasto 4250.)

	-Työvoimakoul.	-Valmennuksessa	-Työllistettynä	-Kokeilussa	-Muissa palveluissa*	Yhteensä
Alle 25-v.	1004 / 838	0 / 259	1998 / 1724	0 / 954	284 / 389	3286 / 4164
Kaikki alle 30-v.	2078 / 2078	0 / 317	3246 / 2780	0 / 1301	1730 / 1840	7054 / 8316

\*Muissa palveluissa sisältää vuorotteluvapaa paikkaan työllistetyt, kuntouttavassa työtoiminnassa olevat ja omaehtoisessa opiskelussa olevat



Elinkeino-, liikenne- ja ympäristökeskus  
Närings-, trafik- och miljöcentralen  
Centre for Economic Development, Transport and the Environment

# Alle 25-v. aktivointiaste (%) syyskuun lopussa Uudenmaan alueen kunnissa

(Lähde: TEM/Työnvälitystilasto 4250.)

	2012	Palveluissa ja	Palveluissa	2013
YHTEENSÄ	Syyskuu	työttömänä	olevat	Syyskuu
KOKO MAA	35,8	36514	20293	35,7
UUSIMAA	37,4	7521	4164	35,6
<b>Helsingin seutukunta</b>	<b>2012</b>	<b>Palveluissa ja</b>	<b>Palveluissa</b>	<b>2013</b>
	<b>Syyskuu</b>	<b>työttömänä</b>	<b>olevat</b>	<b>Syyskuu</b>
ESPOO	38,7	1049	504	32,5
HELSINKI	37,9	2934	1631	35,7
HYVINKÄÄ	45,6	289	233	44,6
JÄRVENPÄÄ	34,7	226	103	31,3
KARKKILA	47,7	45	42	48,3
KAUNIAINEN	42,9	10	11	52,4
KERAVA	41,6	209	96	31,5
KIRKKONUMMI	28,5	131	77	37
LOHJA	38,6	307	142	31,6
MÄNTSÄLÄ	30,4	75	32	29,9
NURMIJÄRVI	29,2	137	77	36
PORNAINEN	45	17	10	37
SIPOO	39,1	48	35	42,2
SIUNTIO	21,4	16	8	33,3
TUUSULA	32,3	120	61	33,7
VANTAA	36,7	1126	646	36,5
VIHTI	31,7	158	63	28,5
<b>Raaseporin seutukunta</b>	<b>2012</b>	<b>Palveluissa ja</b>	<b>Palveluissa</b>	<b>2013</b>
	<b>Syyskuu</b>	<b>työttömänä</b>	<b>olevat</b>	<b>Syyskuu</b>
HANKO	44	68	49	41,9
INKOO	18,2	13	9	40,9
RAASEPORI	38,1	133	123	48
<b>Porvoon seutukunta</b>	<b>2012</b>	<b>Palveluissa ja</b>	<b>Palveluissa</b>	<b>2013</b>
	<b>Syyskuu</b>	<b>työttömänä</b>	<b>olevat</b>	<b>Syyskuu</b>
ASKOLA	43,8	16	9	36
MYRSKYLÄ	16,7	9	5	35,7
PORVOO	32,6	294	162	35,5
PUKKILA	27,3	14	3	17,6
<b>Loviisan seutukunta</b>	<b>2012</b>	<b>Palveluissa ja</b>	<b>Palveluissa</b>	<b>2013</b>
	<b>Syyskuu</b>	<b>työttömänä</b>	<b>olevat</b>	<b>Syyskuu</b>
LAPINJÄRVI	33,3	7	7	50
LOVIISA	28	70	26	27,1

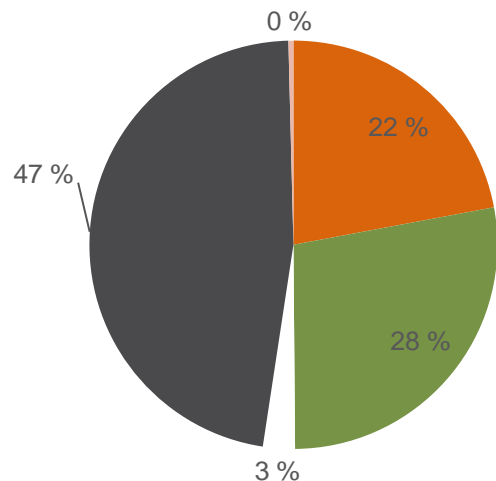


Elinkeino-, liikenne- ja ympäristökeskus  
Närings-, trafik- och miljöcentralen  
Centre for Economic Development, Transport and the Environment

# Nuorisotakuun piiriin kuuluvat työttömät työnhakijat syyskuussa työnhaun päättymissyyden mukaan Uudellamaalla

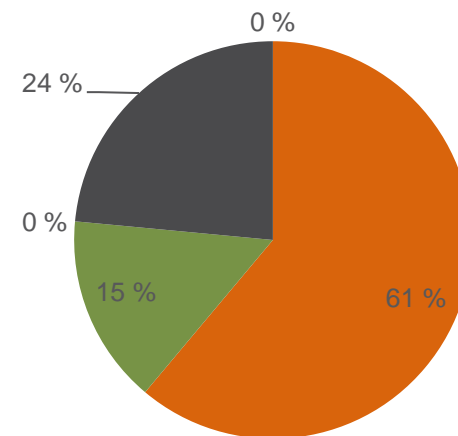
(Lähde: TEM/Työnvälitystilasto 1210.)

### Alle 25-v. työttömät työnhakijat



- Aloittanut työn
- Aloittanut palvelussa
- Siirtynyt työvoiman ulkopuolelle
- Ei ole uusinnut työnhakuaan
- Muu syy tai ei tietoa

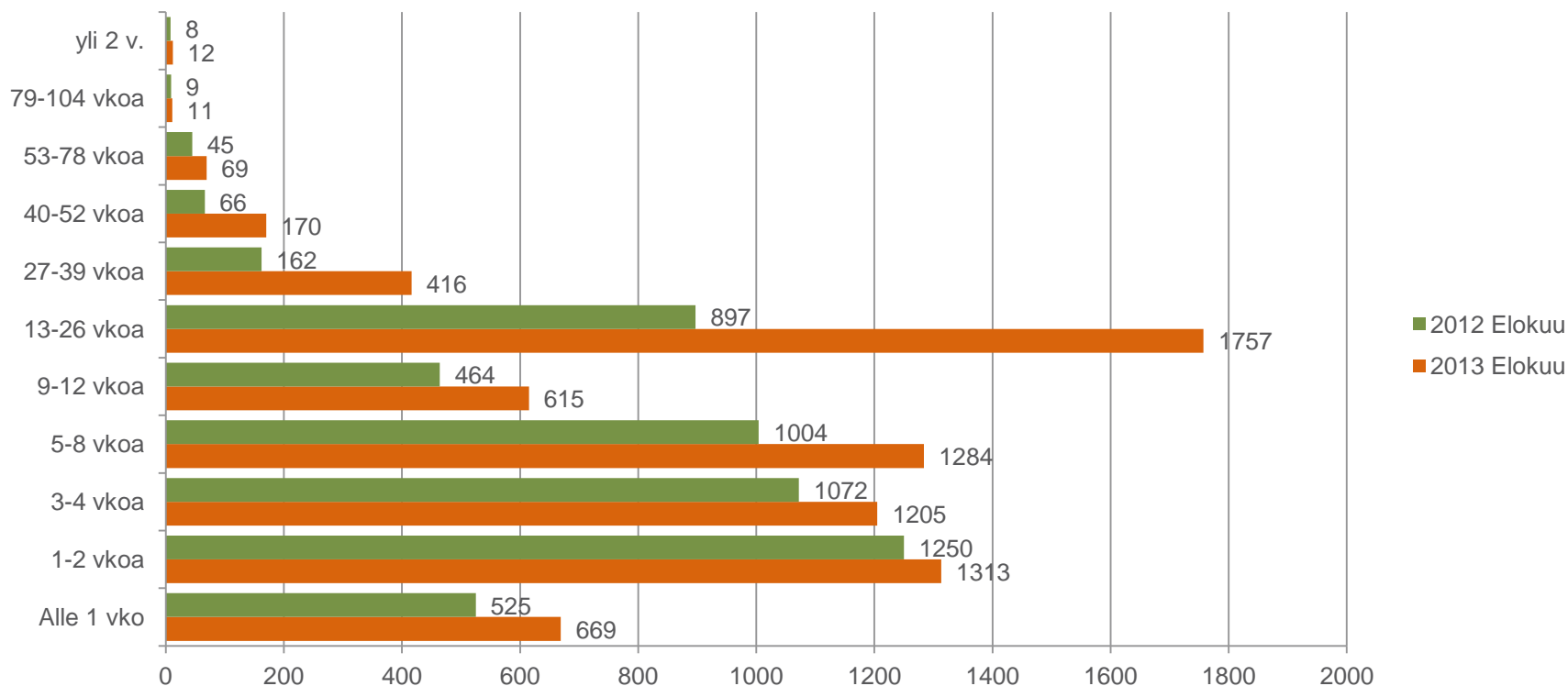
### 25-29-v. vastavalmistuneet työttömät työnhakijat



- Aloittanut työn
- Aloittanut palvelussa
- Siirtynyt työvoiman ulkopuolelle
- Ei ole uusinnut työnhakuaan
- Muu syy tai ei tietoa



# Alle 25-v. työttömät työnhakijat syyskuun lopussa työnhaun keston mukaan Uudellamaalla (Lähde: TEM/Työnvälitystilasto 1215.)

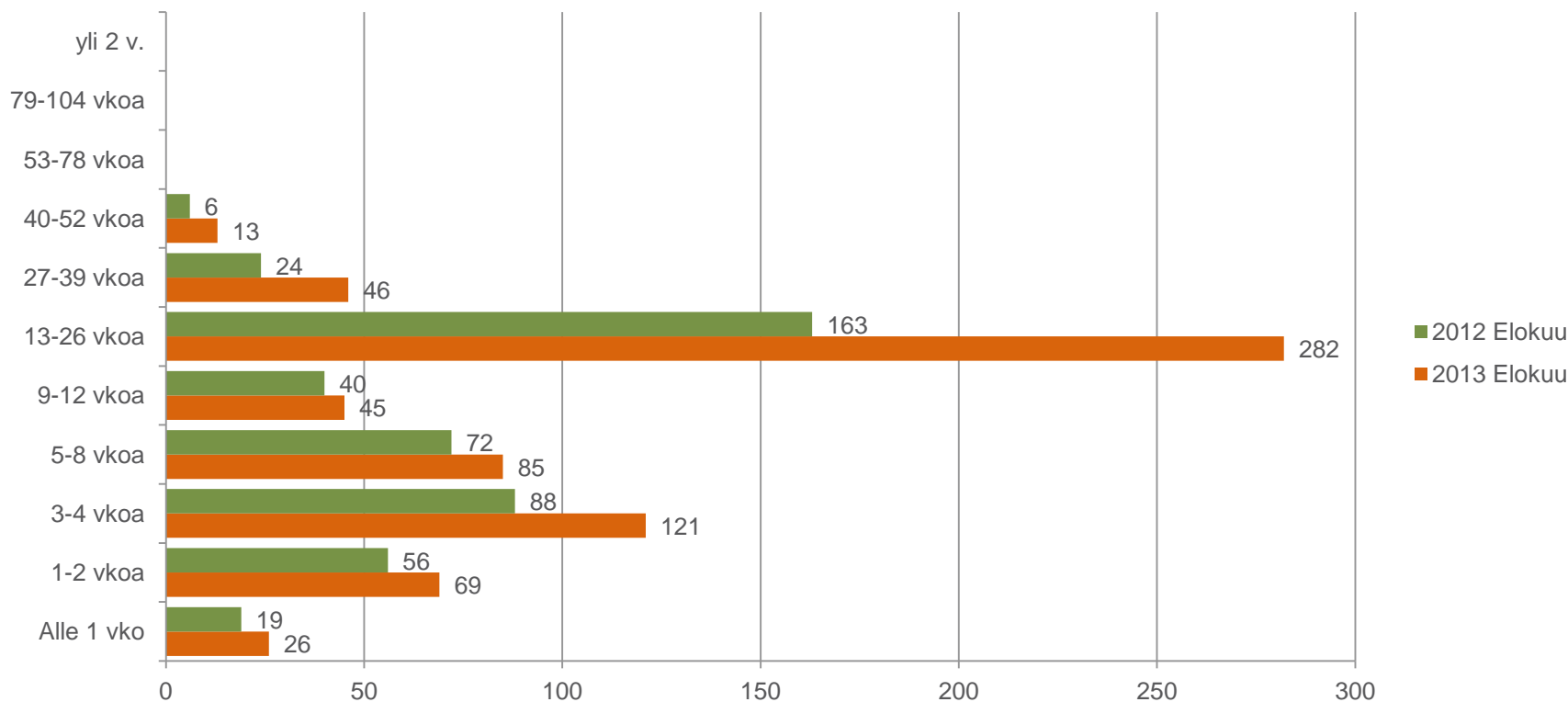


\*Alle 25-v. työttömien työnhaun kesk.määräinen kesto syyskuun lopussa oli 8 vk.





## 25-29-v. vastavalmistuneet työttömät työnhakijat syyskuun lopussa työnhaun keston mukaan Uudellamaalla (Lähde: TEM/Työnvälitystilasto 1215.)



25-29-v. vastavalmistuneiden työttömien työnhaun kesk.määräinen kesto syyskuun lopussa oli 12 vk.