



Elinkeino-, liikenne- ja ympäristökeskus  
Närings-, trafik- och miljöcentralen  
Centre for Economic Development, Transport and the Environment

# Nuorisotakuun seuranta Uudenmaan alueella, kesäkuu 2014

Tutkija Jouni Nupponen  
Uudenmaan ELY-keskus



## Seurantaan liittyvä käsitteistö

- **Virta yli 3 kk työttömyyteen %** = Kuukauden aikana 3 kuukauden työttömyysrajan ylittäneiden henkilöiden osuus kaikista 3 kk sitten alkaneista työttömyysjaksoista.
- **Aktivointiaste %** = TE-palveluissa laskentapäivänä olevien osuus palveluissa olleiden ja työttömien työnhakijoiden yhteissummasta
- **Vastavalmistunut** = Vastavalmistuneisiin lasketaan sellaiset henkilöt, joiden uusimman tutkinnon suorittamisesta on kulunut korkeintaan vuosi
- **Muulla luokittelematon työ** = Ilman ammattia, ammatillista koulutusta tai pidempää työhistoriaa olevat työnhakijat.
- **\*Alle 30-vuotiaiden ikäryhmään** kuuluvat myös henkilöt, jotka eivät virallisesti ole nuorisotakuun piirissä (25-29-v., jotka eivät ole vastavalmistuneita).



# Nuorisotakuun piiriin kuuluvat työttömät työnhakijat kuukauden lopussa Uudellamaalla

(Lähde: TEM/Työnvälitystilasto 1215.)

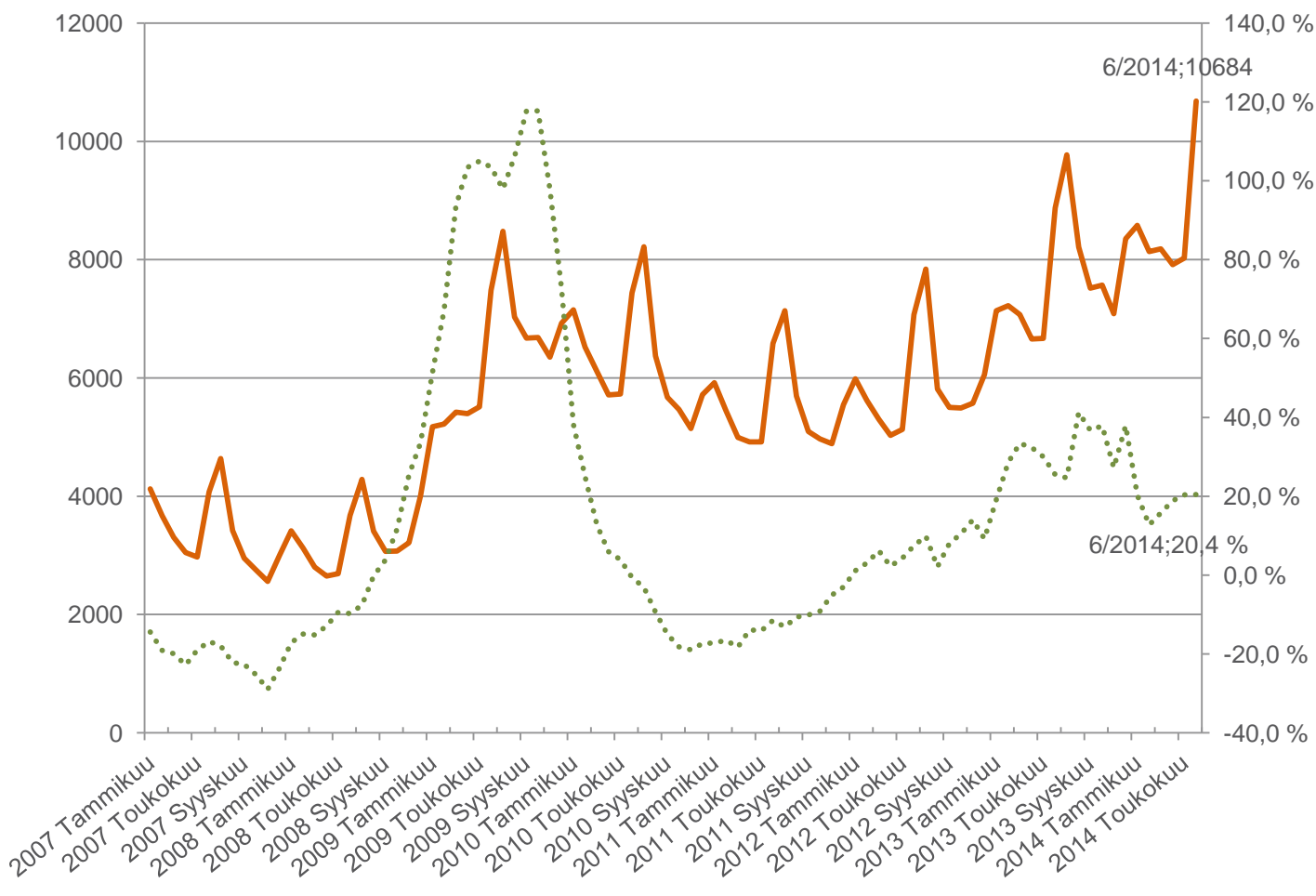
	2013 kesäkuu	2014 toukokuu	2014 kesäkuu	Vuosimuutos 2013-2014 (%)
Alle 25-v.	8 874	8 026	10 680	20,4 %
-Alle 20-v.	2 258	1 377	2 630	16,5 %
- <u>Kaikki alle 30-v.</u> *	17038	16 003	20153	18,3 %
25-29-v. vastavalmistuneet	739	540	675	-8,7 %
20-29-v. ilman peruskoulun jälk. tutkintoa	5 766	5 623	6 365	10,4 %



# Alle 25-vuotiaat työttömät työnhakijat kuukauden lopussa Uudellamaalla sekä työttömyyden vuosimuutos

(Lähde: TEM/Työnvälitystilasto 1215.)

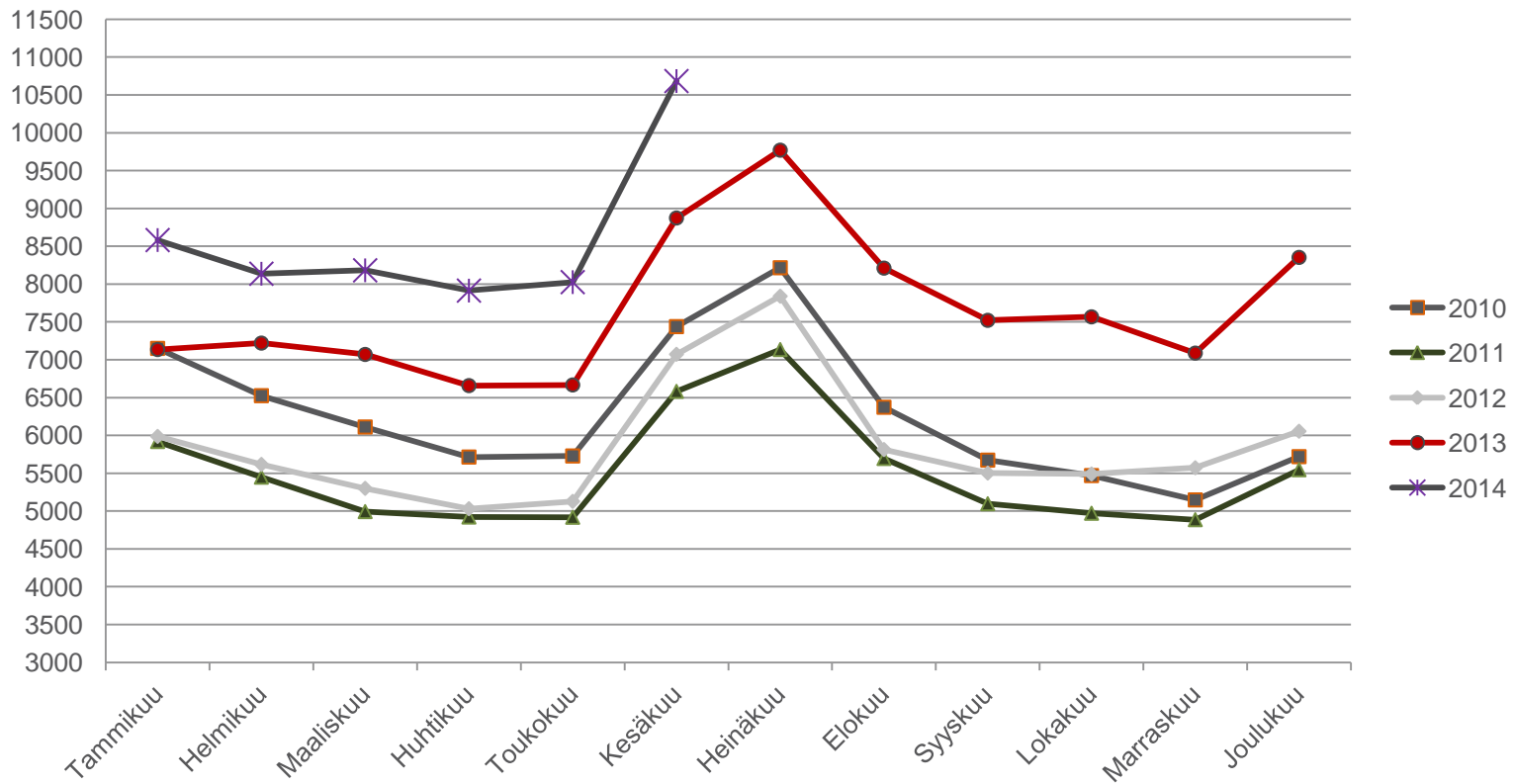
— Alle 25-v. työttömät    ..... Vuosimuutos %





# Alle 25-vuotiaat työttömät työnhakijat kuukauden lopussa Uudenmaan alueella

(Lähde: TEM/Työnvälitystilasto 1215.)

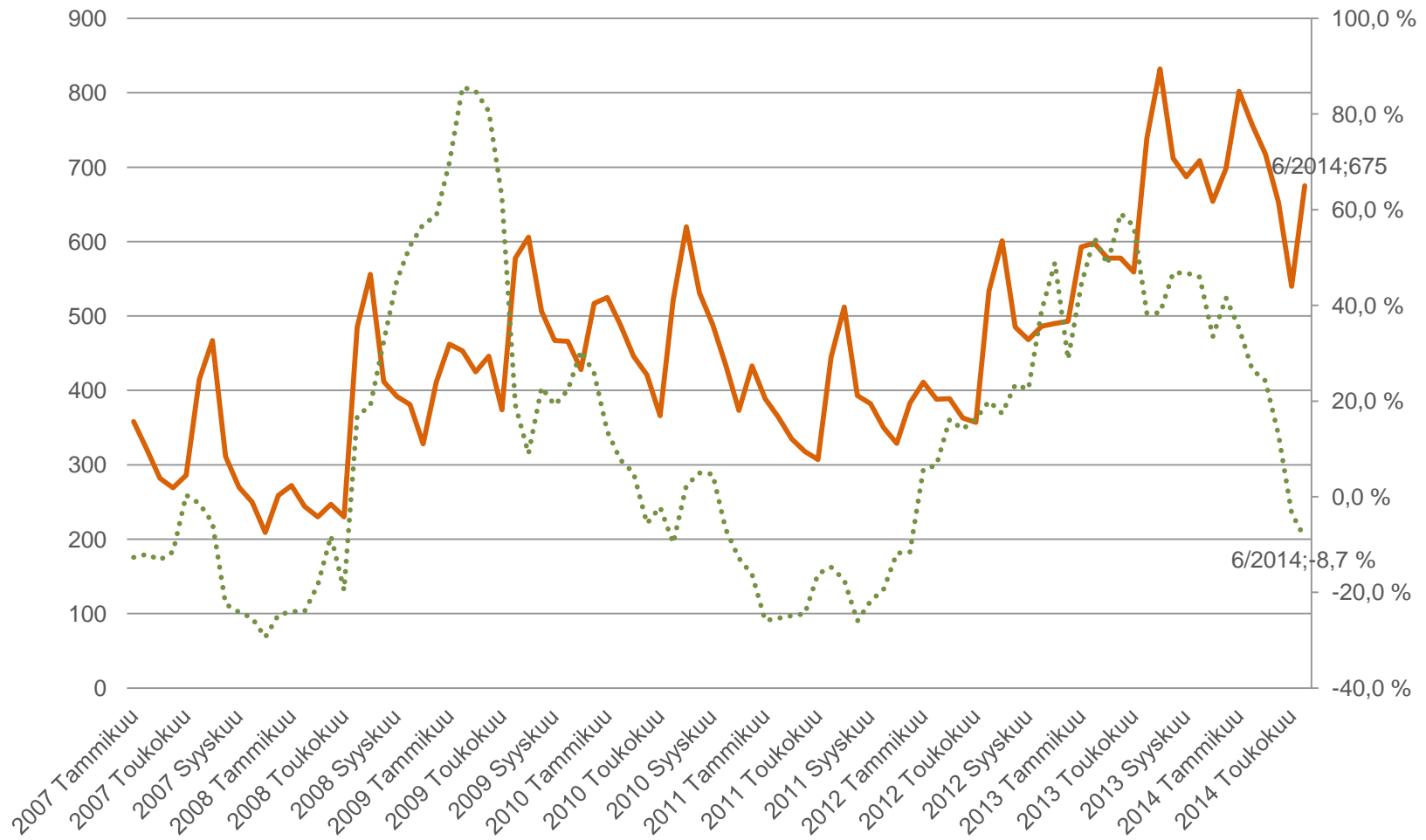




## 25-29-v. vastavalmistuneet työttömät työnhakijat kuukauden lopussa Uudellamaalla sekä työttömyyden vuosimuutos

(Lähde: TEM/Työnvälitystilasto 1215.)

— 25-29-v. vastavalmistuneet    ..... Vuosimuutos %





Elinkeino-, liikenne- ja ympäristökeskus  
Närings-, trafik- och miljöcentralen  
Centre for Economic Development, Transport and the Environment

## Alle 25-v. työttömät työnhakijat kesäkuun lopussa Uudenmaan alueen kunnissa sekä vuosimuutosaste (%) (Lähde: TEM/Työnvälitystilasto 1215.)

	2013	3 kk sitten alkaneet	3 kk	2014
YHTEENSÄ	kesäkuu	työttömyydet	ylityksiä	kesäkuu
KOKO MAA	24,1	12 912	3 990	30,9
UUSIMAA	23,8	2 666	990	37,1
Helsingin seutukunta	2013	3 kk sitten alkaneet	3 kk	2014
	kesäkuu	työttömyydet	ylityksiä	kesäkuu
ESPOO	36,4	397	172	43,3
HELSINKI	23,2	1013	352	34,7
HYVINKÄÄ	21,3	139	57	41
JÄRVENPÄÄ	14,4	84	44	52,4
KARKKILA	81,8	22	6	27,3
KAUNIAINEN	20	5	1	20
KERAVA	22,9	74	32	43,2
KIRKKONUMMI				
MI	39,6	42	19	45,2
LOHJA	35,6	98	35	35,7
MÄNTSÄLÄ	29,6	16	5	31,3
NURMIJÄRVI	21,6	48	17	35,4
PORNAINEN	0	4	1	25
SIPOO	0	15	4	26,7
SIUNTIO	0	5	1	20
TUUSULA	15,2	47	16	34
VANTAA	15,7	391	130	33,2
VIHTI	32,4	43	19	44,2

Raaseporin seutukunta	2013	3 kk sitten alkaneet	3 kk	2014
	kesäkuu	työttömyydet	ylityksiä	kesäkuu
HANKO	14,7	22	2	9,1
INKOO	0	6	0	0
RAASEPORI	21,8	60	15	25
Porvoon seutukunta	2013	3 kk sitten alkaneet	3 kk	2014
	kesäkuu	työttömyydet	ylityksiä	kesäkuu
ASKOLA	75	2	1	50
MYRSKYLÄ	0	3	2	66,7
PORVOO	22	107	50	46,7
PUKKILA	100	3	2	66,7
Loviisan seutukunta	2013	3 kk sitten alkaneet	3 kk	2014
	kesäkuu	työttömyydet	ylityksiä	kesäkuu
LAPINJÄRVI	0	1	0	0
LOVIISA	25	19	7	36,8



Elinkeino-, liikenne- ja ympäristökeskus  
Närings-, trafik- och miljöcentralen  
Centre for Economic Development, Transport and the Environment

## 25-29-v. vastavalmistuneet työttömät ja vuosimuutos (%) kesäkuun lopussa Espoossa, Helsingissä ja Vantaalla (Lähde: TEM/Työnvälitystilasto 1215.)

<u>25-29-v. vastavalmistuneet</u>	<u>kesäkuu</u> <u>2013</u>	<u>toukokuu</u> <u>2014</u>	<u>kesäkuu</u> <u>2014</u>	<u>Vuosimuutos</u> <u>%</u>
Espoo	97	83	107	10,3 %
Helsinki	451	320	388	-14,0 %
Vantaa	70	57	61	-12,9 %



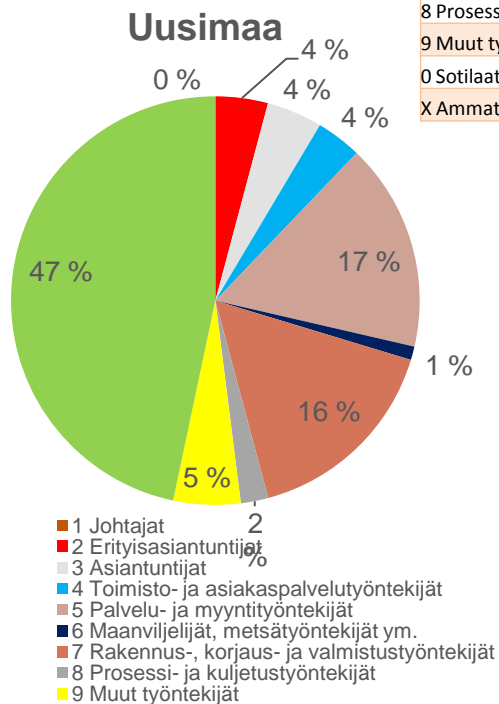


Elinkeino-, liikenne- ja ympäristökeskus  
Närings-, trafik- och miljöcentralen  
Centre for Economic Development, Transport and the Environment

# Alle 25-v. työttömät työnhakijat kesäkuun lopussa ammattiryhmittäin Uudenmaan seutukunnissa

(Lähde: TEM/Työnvälitystilasto 1215.)

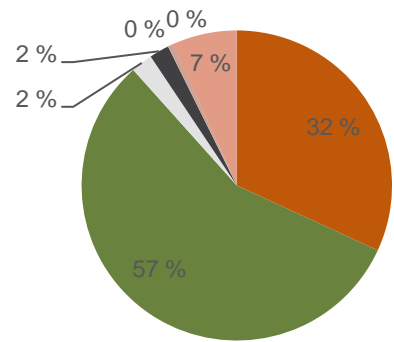
Ammattiryhmä	Helsingin seutukunta	Raaseporin seutukunta	Porvoon seutukunta	Loviisan seutukunta	Uusimaa
1 Johtajat	..	0	0	..	..
2 Erityisasiantuntijat	410	14	15	..	443
3 Asiantuntijat	434	13	22	..	470
4 Toimisto- ja asiakaspalvelutyöntekijät	355	9	16	..	384
5 Palvelu- ja myyntityöntekijät	1621	51	73	13	1758
6 Maanviljelijät, metsätyöntekijät ym.	98	5	10	..	114
7 Rakennus-, korjaus- ja valmistustyöntekijät	1542	64	90	28	1724
8 Prosessi- ja kuljetustyöntekijät	205	12	12	..	232
9 Muut työntekijät	540	8	15	..	567
0 Sotilaat	..	..	..	..	..
X Ammatteihin luokittelemattomat ryhmät	4663	93	194	34	4984





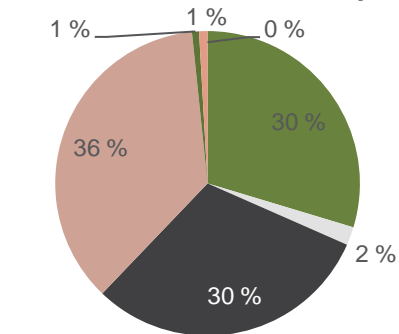
## Nuorisotakuun piiriin kuuluvat työttömät kesäkuun lopussa koulutusasteittain Uudenmaan seutukunnissa (Lähde: TEM/Työnvälitystilasto 1215.)

### Uudenmaan maakunta (alle 25-v.)



Alle 25-v.	Helsingin seutukunta	Raaseporin seutukunta	Porvoon seutukunta	Loviisan seutukunta	Uudenmaan maakunta
PERUSASTE	3139	86	140	38	3403
KESKIASTE	5558	159	271	47	6035
- <i>Ammattitutkinto</i>	3742	130	213	43	4128
- <i>Yleissivistävä</i>	1816	29	58	..	1907
ALIN KORKEA-ASTE	214	9	17	..	241
ALEMPI KORKEAKOULUASTE	208	5	..	..	220
YLEMPI KORKEAKOULUASTE	47	..	..	..	53
TUTKIJAKOULUTUSASTE	..	..	..	..	4
KOULUTUSASTE TUNTEMATON	702	..	14	..	724

### Uudenmaan maakunta (25-29-v. vastavalmistuneet)



25-29-v. vastavalmistuneet	Helsingin seutukunta	Raaseporin seutukunta	Porvoon seutukunta	Loviisan seutukunta	Uudenmaan maakunta
PERUSASTE	..	0	0	0..	..
KESKIASTE	184	7	8	0	199
ALIN KORKEA-ASTE	13	0	0	0	13
ALEMPI KORKEAKOULUASTE	198	..	..	0	205
YLEMPI KORKEAKOULUASTE	236	..	..	0	243
TUTKIJAKOULUTUSASTE	5	0	0	0	5
KOULUTUSASTE TUNTEMATON	6	0	0	0	6

- PERUSASTE
- KESKIASTE
- ALIN KORKEA-ASTE
- ALEMPI KORKEAKOULUASTE
- YLEMPI KORKEAKOULUASTE
- TUTKIJAKOULUTUSASTE
- KOULUTUSASTE TUNTEMATON



Elinkeino-, liikenne- ja ympäristökeskus

Närings-, trafik- och miljöcentralen

Centre for Economic Development, Transport and the Environment

## Alle 25-vuotiaiden virta yli 3 kk työttömyyteen (%) kesäkuussa

Uudenmaan alueen kunnissa (Lähde: TEM/Työnvälitystilasto 1355.)

	2013	3 kk sitten alkaneet	3 kk	2014
YHTEENSÄ	kesäkuu	työttömyydet	ylityksiä	kesäkuu
KOKO MAA	24,1	12 912	3 990	30,9
UUSIMAA	23,8	2 666	990	37,1
<u>Helsingin seutukunta</u>	2013	3 kk sitten alkaneet	3 kk	2014
	kesäkuu	työttömyydet	ylityksiä	kesäkuu
ESPOO	36,4	397	172	43,3
HELSINKI	23,2	1013	352	34,7
HYVINKÄÄ	21,3	139	57	41
JÄRVENPÄÄ	14,4	84	44	52,4
KARKKILA	81,8	22	6	27,3
KAUNIAINEN	20	5	1	20
KERAVA	22,9	74	32	43,2
KIRKKONUMMI	39,6	42	19	45,2
LOHJA	35,6	98	35	35,7
MÄNTSÄLÄ	29,6	16	5	31,3
NURMIJÄRVI	21,6	48	17	35,4
PORNAINEN	0	4	1	25
SIPOO	0	15	4	26,7
SIUNTIO	0	5	1	20
TUUSULA	15,2	47	16	34
VANTAA	15,7	391	130	33,2
VIHTI	32,4	43	19	44,2
<u>Raaseporin seutukunta</u>	2013	3 kk sitten alkaneet	3 kk	2014
	kesäkuu	työttömyydet	ylityksiä	kesäkuu
HANKO	14,7	22	2	9,1
INKOO	0	6	0	0
RAASEPORI	21,8	60	15	25
<u>Porvoon seutukunta</u>	2013	3 kk sitten alkaneet	3 kk	2014
	kesäkuu	työttömyydet	ylityksiä	kesäkuu
ASKOLA	75	2	1	50
MYRSKYLÄ	0	3	2	66,7
PORVOO	22	107	50	46,7
PUKKILA	100	3	2	66,7
<u>Loviisan seutukunta</u>	2013	3 kk sitten alkaneet	3 kk	2014
	kesäkuu	työttömyydet	ylityksiä	kesäkuu
LAPINJÄRVI	0	1	0	0
LOVIISA	25	19	7	36,8



Elinkeino-, liikenne- ja ympäristökeskus  
Närings-, trafik- och miljöcentralen  
Centre for Economic Development, Transport and the Environment

## 25-29-v. vastavalmistuneiden virta yli 3 kk työttömyyteen (%) kesäkuussa Uudenmaan alueen kunnissa (Lähde: TEM/Työnvälitystilasto 1355.)

	2013 3 kk sitten alkaneet		3 kk	2014
YHTEENSÄ	kesäkuu	työttömyydet	ylityksiä	kesäkuu
KOKO MAA	26,3	776	217	28
UUSIMAA	29,7	150	41	27,3
<b>Helsingin</b>	<b>2013 3 kk sitten alkaneet</b>		<b>3 kk</b>	<b>2014</b>
<b>seutukunta</b>	<b>kesäkuu</b>	<b>työttömyydet</b>	<b>toukokuu</b>	<b>kesäkuu</b>
ESPOO	25	20	7	35
HELSINKI	30,9	95	26	27,4
HYVINKÄÄ	0	3	1	33,3
JÄRVENPÄÄ	25	3	1	33,3
KARKKILA	0	0	0	0
KAUNIAINEN	0	1	0	0
KERAVA	100	0	0	0
KIRKKONUMMI	0	0	0	0
LOHJA	100	0	0	0
MÄNTSÄLÄ	0	0	0	0
NURMIJÄRVI	25	0	0	0
PORNAINEN	0	0	0	0
SIPOO	0	1	0	0
SIUNTIO	0	0	0	0
TUUSULA	0	3	1	33,3
VANTAA	14,3	19	3	15,8
VIHTI	100	1	0	0
<b>Raaseporin</b>	<b>2013 3 kk sitten alkaneet</b>		<b>3 kk</b>	<b>2014</b>
<b>seutukunta</b>	<b>kesäkuu</b>	<b>työttömyydet</b>	<b>ylityksiä</b>	<b>kesäkuu</b>
HANKO	0	0	0	0
INKOO	0	0	0	0
RAASEPORI	0	2	1	50
<b>Porvoon</b>	<b>2013 3 kk sitten alkaneet</b>		<b>3 kk</b>	<b>2014</b>
<b>seutukunta</b>	<b>kesäkuu</b>	<b>työttömyydet</b>	<b>ylityksiä</b>	<b>kesäkuu</b>
ASKOLA	0	0	0	0
MYRSKYLÄ	0	0	0	0
PORVOO	100	2	1	50
PUKKILA	0	0	0	0
<b>Loviisan</b>	<b>2013 3 kk sitten alkaneet</b>		<b>3 kk</b>	<b>2014</b>
<b>seutukunta</b>	<b>kesäkuu</b>	<b>työttömyydet</b>	<b>ylityksiä</b>	<b>kesäkuu</b>
LAPINJÄRVI	0	0	0	0
LOVIISA	0	0	0	0



Elinkeino-, liikenne- ja ympäristökeskus  
Närings-, trafik- och miljöcentralen  
Centre for Economic Development, Transport and the Environment

# Alle 25-v. ja 30-v. palveluissa olevat kesäkuun 2013/2014 lopussa Uudellamaalla

(Lähde: TEM/Työnvälitystilasto 4250.)

	-Työvoimakoul.	-Valmennuksessa	-Työllistettynä	-Kokeilussa	-Muissa palveluissa*	Yhteensä
Alle 25-v.	745 / 792	81 / 90	1352 / 2029	1352 / 2029	508 / 712	3648 / 4386
Kaikki alle 30-v.	1778 / 1944	87 / 123	2236 / 3457	1307 / 1126	1709 / 2284	7117 / 8933

\*Muissa palveluissa sisältää vuorotteluvapaapaikkaan työllistetyt, kuntouttavassa työtoiminnassa olevat ja omaehtoisessa opiskelussa olevat



## Alle 25-v. aktivointiaste (%) kesäkuun lopussa Uudenmaan alueen kunnissa (Lähde: TEM/Työnvälitystilasto 4250.)

	2013	Palveluissa ja	Palveluissa	2014
YHTEENSÄ	kesäkuu	työttömänä	olevat	kesäkuu
KOKO MAA	37	71411	21163	29,6
UUSIMAA	36	15066	4386	29,1
<u>Helsingin seutukunta</u>	<u>2013</u>	<u>Palveluissa ja</u>	<u>Palveluissa</u>	<u>2014</u>
	<u>kesäkuu</u>	<u>työttömänä</u>	<u>olevat</u>	<u>kesäkuu</u>
ESPOO	22	2045	520	25,4
HELSINKI	30	5868	1739	29,6
HYVINKÄÄ	32,3	681	222	32,6
JÄRVENPÄÄ	26,5	523	110	21
KARKKILA	38,1	100	44	44
KAUNIAINEN	24,1	40	10	25
KERAVA	27,6	458	116	25,3
KIRKKONUMMI	25,2	271	77	28,4
LOHJA	29	599	177	29,5
MÄNTSÄLÄ	35,4	148	43	29,1
NURMIJÄRVI	36,6	317	98	30,9
PORNAINEN	51,5	46	20	43,5
SIPOO	42,7	109	30	27,5
SIUNTIO	18,2	31	6	19,4
TUUSULA	34,9	285	87	30,5
VANTAA	27,8	2026	593	29,3
VIHTI	24,6	297	80	26,9
<u>Raaseporin seutukunta</u>	<u>2013</u>	<u>Palveluissa ja</u>	<u>Palveluissa</u>	<u>2014</u>
	<u>kesäkuu</u>	<u>työttömänä</u>	<u>olevat</u>	<u>kesäkuu</u>
HANKO	43,2	132	64	48,5
INKOO	30,8	29	12	41,4
RAASEPORI	45,6	295	111	37,6
<u>Porvoon seutukunta</u>	<u>2013</u>	<u>Palveluissa ja</u>	<u>Palveluissa</u>	<u>2014</u>
	<u>kesäkuu</u>	<u>työttömänä</u>	<u>olevat</u>	<u>kesäkuu</u>
ASKOLA	26,7	34	16	47,1
MYRSKYLÄ	28,6	21	11	52,4
PORVOO	31,1	565	154	27,3
PUKKILA	37,5	12	4	33,3
<u>Loviisan seutukunta</u>	<u>2013</u>	<u>Palveluissa ja</u>	<u>Palveluissa</u>	<u>2014</u>
	<u>kesäkuu</u>	<u>työttömänä</u>	<u>olevat</u>	<u>kesäkuu</u>
LAPINJÄRVI	46,7	20	7	35
LOVIISA	21,6	114	35	30,7



Elinkeino-, liikenne- ja ympäristökeskus  
Närings-, trafik- och miljöcentralen  
Centre for Economic Development, Transport and the Environment

## Alle 25-v. työttömien osuus alle 25-v. työvoimasta (%) toukokuun lopussa Uudenmaan alueen kunnissa (Lähde: TEM/Työnvälitystilasto, 1263.)

	2014 kesäkuu
KOKO MAA	18,6
UUSIMAA	12,4
Helsingin seutukunta	2014 kesäkuu
ESPOO	11,4
HELSINKI	10,8
HYVINKÄÄ	18,8
JÄRVENPÄÄ	17,7
KARKKILA	16
KAUNIAINEN	7,9
KERAVA	17,1
KIRKKONUMMI	14,2
LOHJA	20,1
MÄNTSÄLÄ	12,8
NURMIJÄRVI	13,7
PORNAINEN	13,5
SIPOO	11,2
SIUNTIO	13,5
TUUSULA	13,3
VANTAA	11,9
VIHTI	18,5

Raaseporin seutukunta	2014 kesäkuu
HANKO	20,1
INKOO	9,8
RAASEPORI	14,6
Porvoon seutukunta	2014 kesäkuu
ASKOLA	9,2
MYRSKYLÄ	14,1
PORVOO	16,5
PUKKILA	9,3
Loviisan seutukunta	2014 kesäkuu
LAPINJÄRVI	14
LOVIISA	13,6

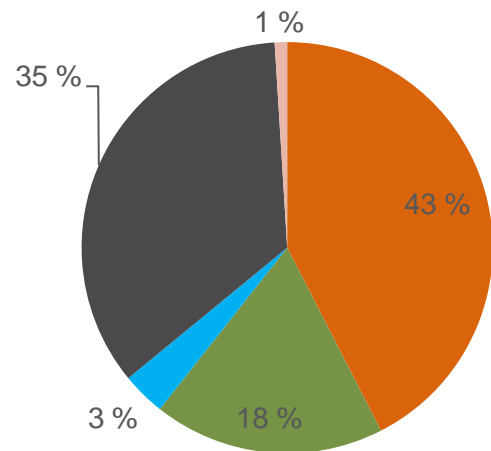


Elinkeino-, liikenne- ja ympäristökeskus  
Närings-, trafik- och miljöcentralen  
Centre for Economic Development, Transport and the Environment

# Nuorisotakuun piiriin kuuluvat työttömät työnhakijat kesäkuussa työttömyysjakson päättymissyyän mukaan Uudellamaalla

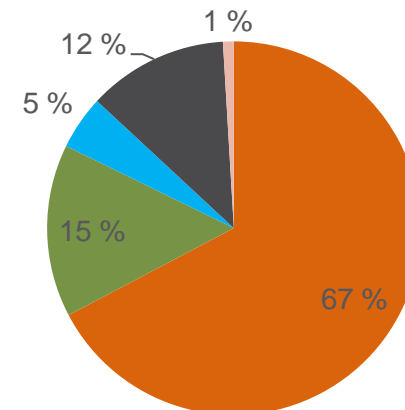
(Lähde: TEM/Työnvälitystilasto 1315.)

**Alle 25-v. työttömät työnhakijat**



- Aloittanut työn
- Aloittanut palvelussa
- Siirtynyt työvoiman ulkopuolelle
- Ei ole uusinut työnhakuaan
- Muu syy tai ei tietoa

**25-29-v. vastavalmistuneet työttömät työnhakijat**

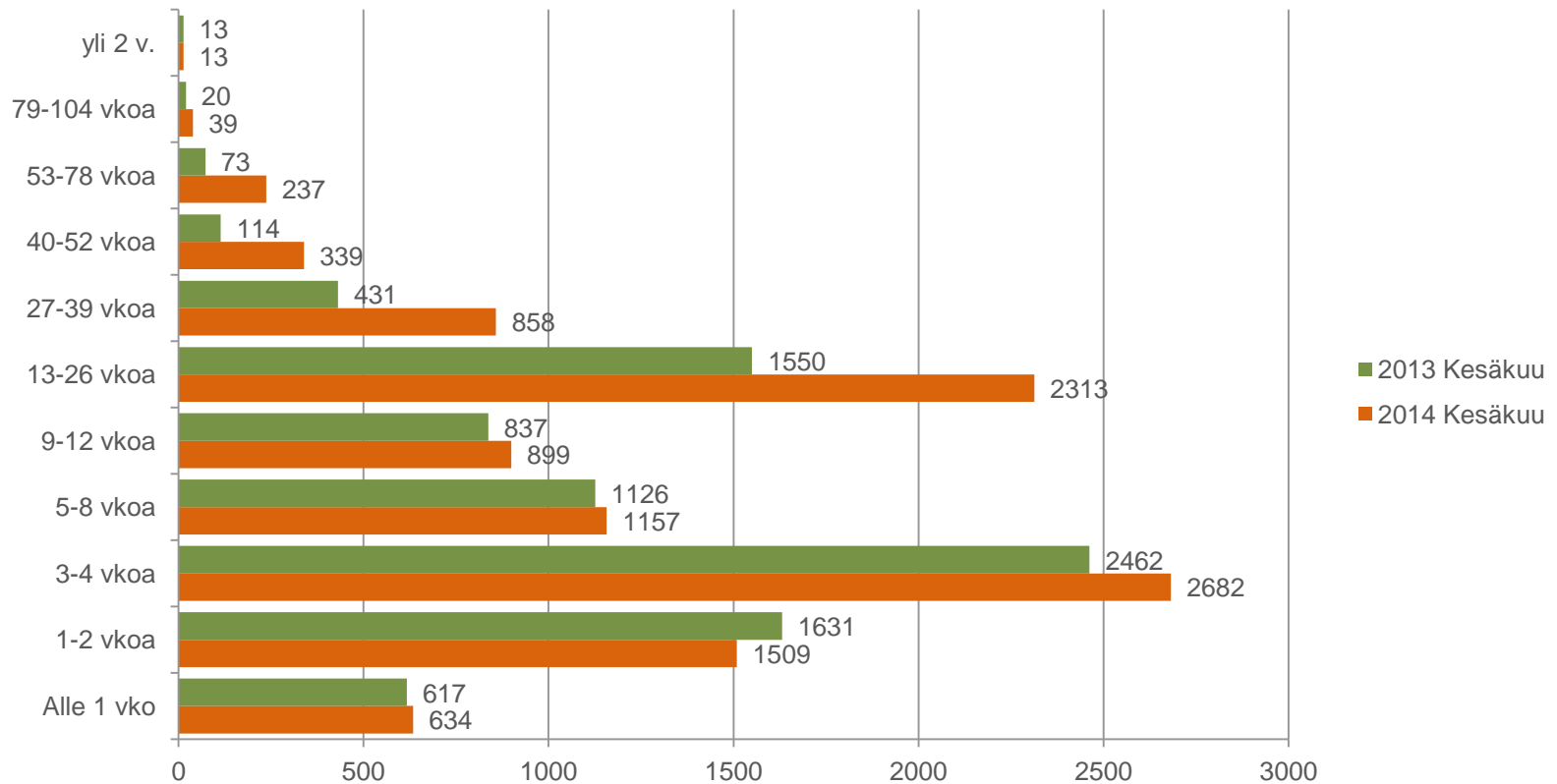


- Aloittanut työn
- Aloittanut palvelussa
- Siirtynyt työvoiman ulkopuolelle
- Ei ole uusinut työnhakuaan
- Muu syy tai ei tietoa





# Alle 25-v. työttömät työnhakijat kesäkuun lopussa työnhaun keston mukaan Uudellamaalla (Lähde: TEM/Työnvälitystilasto 1207.)

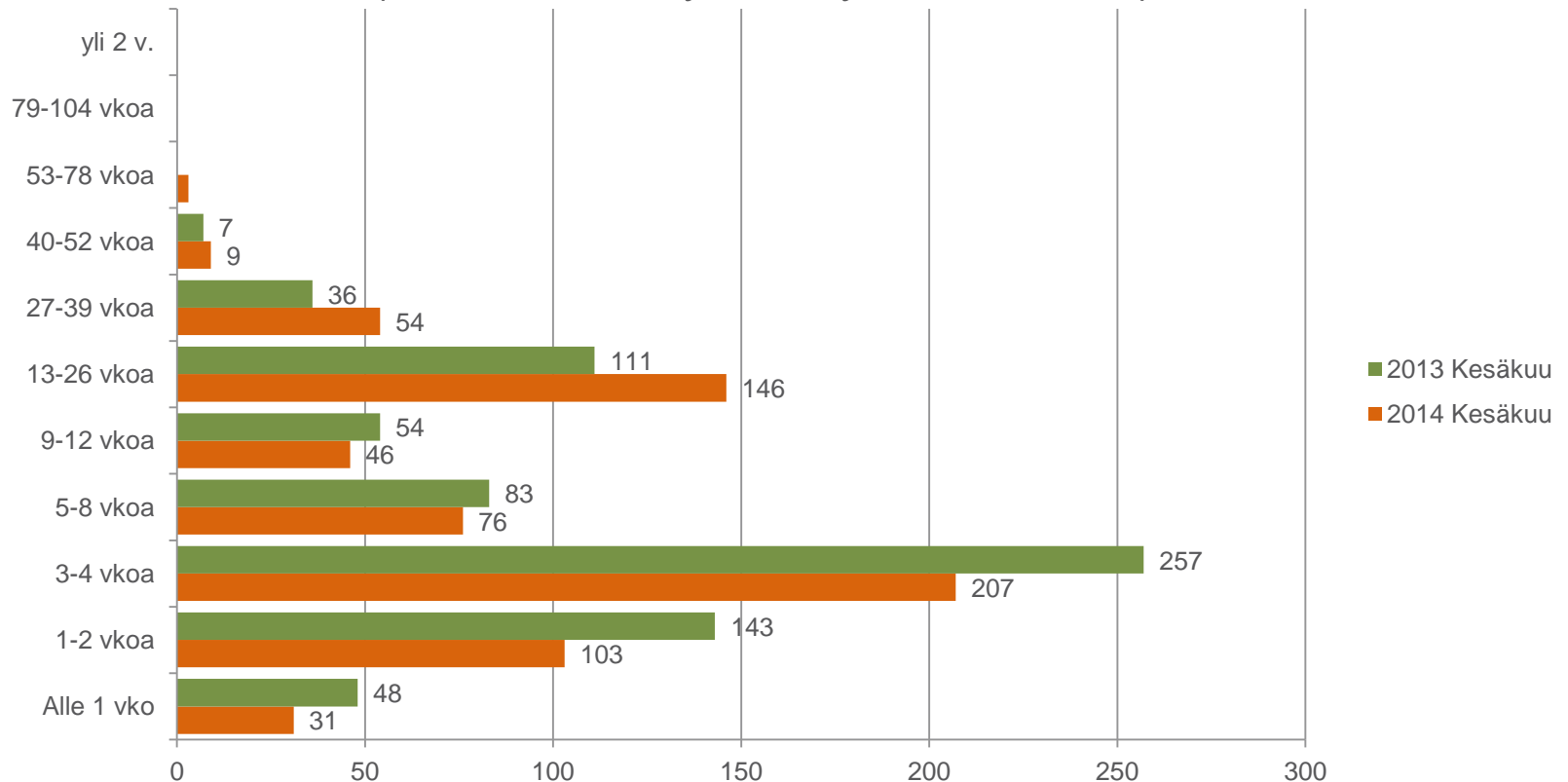


\*Alle 25-v. työttömien työnhaun keskimääräinen kesto kesäkuun lopussa oli 12 vk.



## 25-29-v. vastavalmistuneet työttömät työnhakijat kesäkuun lopussa työnhaun keston mukaan Uudellamaalla

(Lähde: TEM/Työnvälitystilasto 1207.)



25-29-v. vastavalmistuneiden työttömien työnhaun keskimääräinen kesto kesäkuun lopussa oli 10 vk.