



Elinkeino-, liikenne- ja ympäristökeskus
Närings-, trafik- och miljöcentralen
Centre for Economic Development, Transport and the Environment

Nuorisotakuun seuranta Uudenmaan alueella, heinäkuu 2013

Tutkija Santtu Sundvall
Uudenmaan ELY-keskus



Seurantaan liittyvä käsitteistö

- **Virta yli 3 kk työttömyyteen %** = Kuukauden aikana 3 kuukauden työttömyysrajan ylittäneiden henkilöiden osuus kaikista 3 kk sitten alkaneista työttömyysjaksoista.
- **Aktivointiaste %** = TE-palveluissa laskentapäivänä olevien osuus palveluissa olleiden ja työttömien työnhakijoiden yhteissummasta
- **Vastavalmistunut** = Vastavalmistuneisiin lasketaan sellaiset henkilöt, joiden uusimman tutkinnon suorittamisesta on kulunut korkeintaan vuosi
- **Muulla luokittelematon työ** = Ilman ammattia, ammatillista koulutusta tai pidempää työhistoriaa olevat työnhakijat.



Nuorisotakuun piiriin kuuluvat työttömät työnhakijat kuukauden lopussa Uudellamaalla

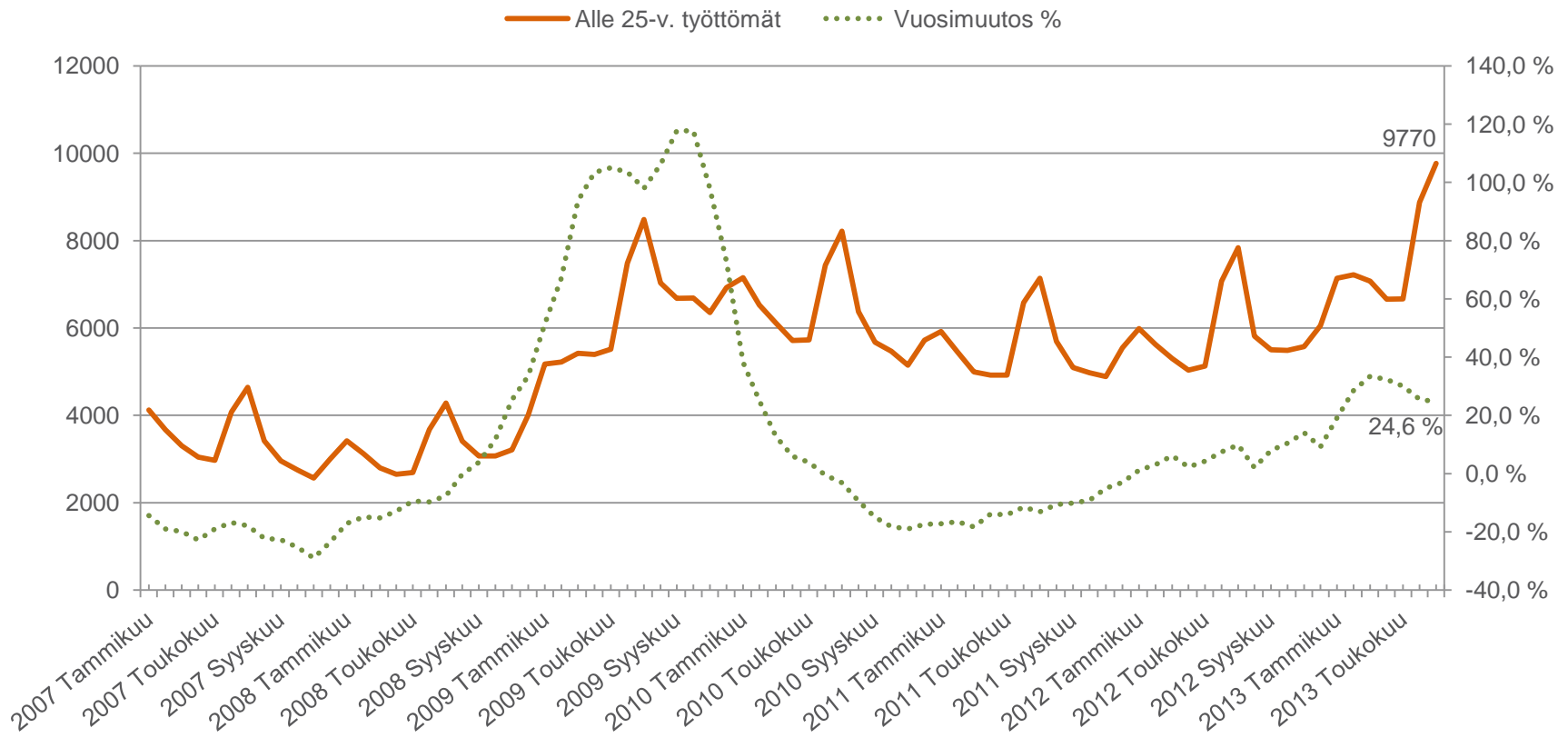
(Lähde: TEM/Työnvälitystilasto)

	Heinäkuu 2012	Kesäkuu 2013	Heinäkuu 2013	Vuosimuutos 2012-2013 (%)
Alle 25-v.	7 840	8 874	9 770	24,6 %
-Alle 20-v.	2 211	2 258	2 442	10,5 %
25-29-v. vastavalmistu- neet	601	739	832	38,4 %
20-29-v. ilman peruskoulun jälk. tutkintoa	4327	4637	5063	17,0 %



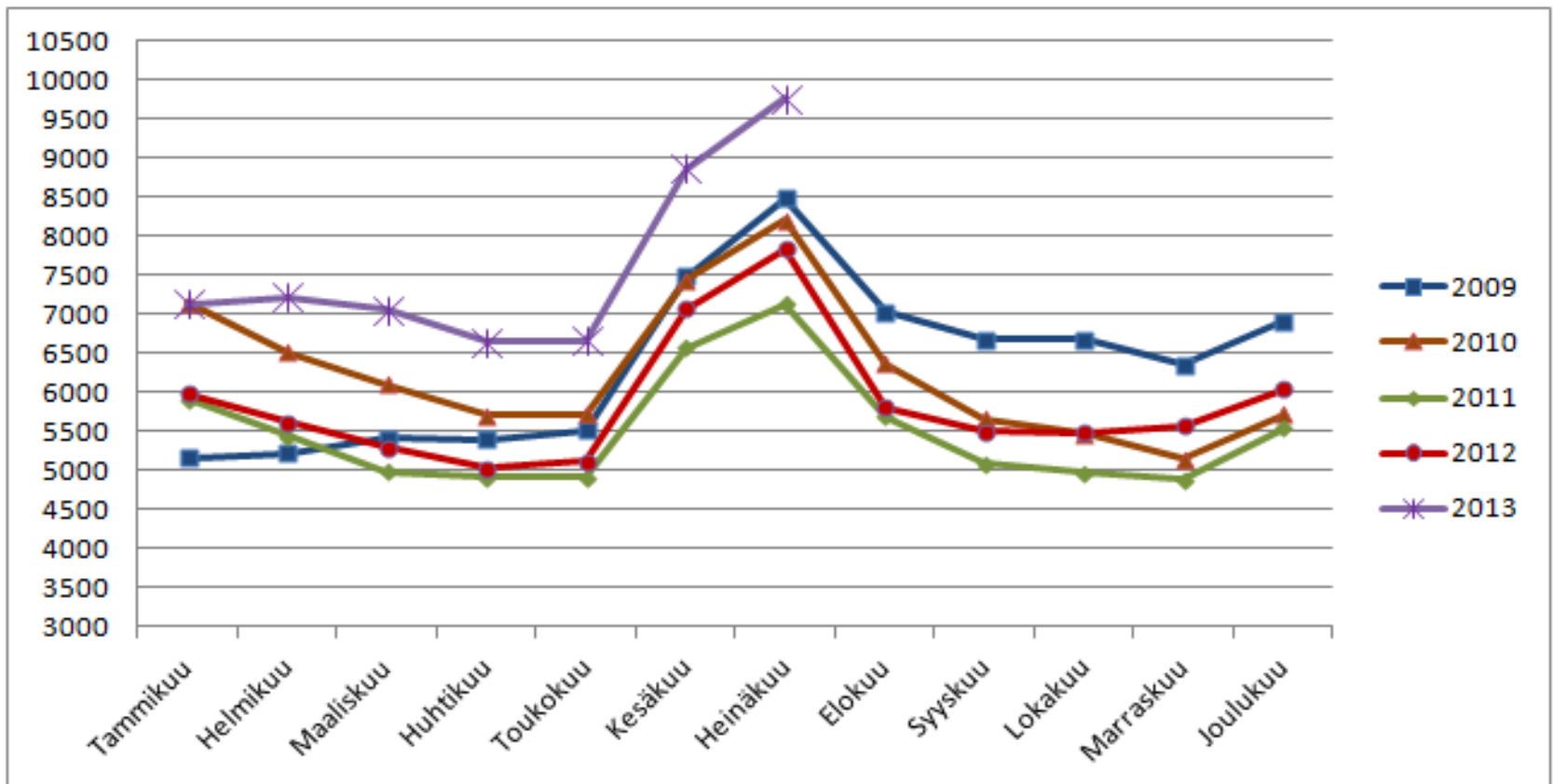
Alle 25-vuotiaat työttömät työnhakijat kuukauden lopussa Uudellamaalla sekä työttömyyden vuosimuutos

(Lähde: TEM/Työnvälitystilasto)





Alle 25-vuotiaat työttömät työnhakijat kuukauden lopussa Uudenmaan alueella (Lähde: TEM/Työnvälitystilasto)





Elinkeino-, liikenne- ja ympäristökeskus
Närings-, trafik- och miljöcentralen
Centre for Economic Development, Transport and the Environment

Alle 25-v. työttömät työnhakijat kuukauden lopussa Uudenmaan alueen kunnissa sekä vuosimuutosaste (%)

(Lähde: TEM/Työnvälitystilasto)

	2012	2013	2013	Vuosimuutos (%)
	Heinäkuu	Kesäkuu	Heinäkuu	
Koko maa	40206	44945	46967	16,8 %
Uusimaa	7840	8874	9770	24,6 %
Helsingin seutukunta	2012	2013	2013	Vuosimuutos (%)
	Heinäkuu	Kesäkuu	Heinäkuu	
ESPOO	1064	1372	1512	42,1 %
HELSINKI	3026	3375	3789	25,2 %
HYVINKÄÄ	341	354	409	19,9 %
JÄRVENPÄÄ	279	263	294	5,4 %
KARKKILA	65	60	60	-7,7 %
KAUNIAINEN	18	22	23	27,8 %
KERAVA	190	262	270	42,1 %
KIRKKONUMMI	150	169	177	18,0 %
LOHJA	290	360	350	20,7 %
MÄNTSÄLÄ	71	82	93	31,0 %
NURMIJÄRVI	125	137	157	25,6 %
PORNAINEN	12	16	21	75,0 %
SIPOO	42	47	63	50,0 %
SIUNTIO	11	18	18	63,6 %
TUUSULA	131	125	151	15,3 %
VANTAA	1251	1367	1476	18,0 %
VIHTI	134	175	183	36,6 %

Raaseporin seutukunta	2012	2013	2013	Vuosimuutos (%)
	Heinäkuu	Kesäkuu	Heinäkuu	
HANKO	71	67	76	7,0 %
INKOO	17	9	10	-41,2 %
RAASEPORI	129	161	175	35,7 %
Porvoon seutukunta	2012	2013	2013	Vuosimuutos (%)
	Heinäkuu	Kesäkuu	Heinäkuu	
ASKOLA	17	22	22	29,4 %
MYRSKYLÄ	11	10	11	0,0 %
PORVOO	318	312	342	7,5 %
PUKKILA	8	5	8	0,0 %
Loviisan seutukunta	2012	2013	2013	Vuosimuutos (%)
	Heinäkuu	Kesäkuu	Heinäkuu	
LAPINJÄRVI	5	8	5	0,0 %
LOVIISA	64	76	75	17,2 %

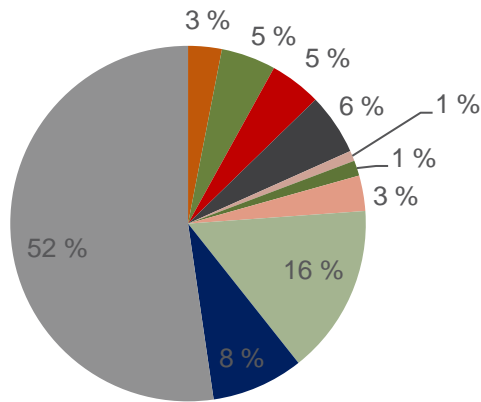


Elinkeino-, liikenne- ja ympäristökeskus
 Närings-, trafik- och miljöcentralen
 Centre for Economic Development, Transport and the Environment

Alle 25-v. työttömät työnhakijat heinäkuun lopussa ammattiryhmittäin Uudenmaan seutukunnissa

(Lähde: TEM/Työnvälitystilasto)

Uudenmaan maakunta



Ammattiryhmä	Helsingin seutukunta	Raaseporin seutukunta	Porvoon seutukunta	Loviisan seutukunta	Uudenmaan maakunta
TIETEELLINEN, TEKNINEN JA TAITEELL.TYÖ	295	..	15	..	318
TERVEYDENHUOLTO JA SOSIAALIALA	448	14	13	6	481
HALLINTO- JA TOIMISTOTYÖ, IT-ALAN TYÖ	446	..	14	..	473
KAUPALLINEN TYÖ	553	..	25	..	595
MAA- JA METSÄTALOUSTYÖ, KALASTUSALA	69	11	6	5	91
KULJETUS JA LIIKENNE	121	..	8	..	135
RAKENNUS- JA KAIVOSALA	268	20	19	5	312
TEOLLISUUS	1343	55	83	15	1496
PALVELUTYÖ	746	23	32	8	809
MUUALLA LUOKITTELEMATON TYÖ	4757	100	168	35	5060

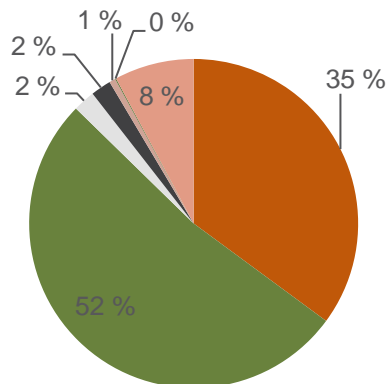
- 0 TIEETEELLINEN, TEKNINEN JA TAITEELL.TYÖ
- 1 TERVEYDENHUOLTO JA SOSIAALIALA
- 2 HALLINTO- JA TOIMISTOTYÖ, IT-ALAN TYÖ
- 3 KAUPALLINEN TYÖ
- 4 MAA- JA METSÄTALOUSTYÖ, KALASTUSALA
- 5 KULJETUS JA LIIKENNE
- 6 RAKENNUS- JA KAIVOSALA
- 7+8 TEOLLISUUS
- 9 PALVELUTYÖ
- X MUUALLA LUOKITTELEMATON TYÖ



Nuorisotakuun piiriin kuuluvat työttömät heinäkuun lopussa koulutusasteittain Uudenmaan seutukunnissa

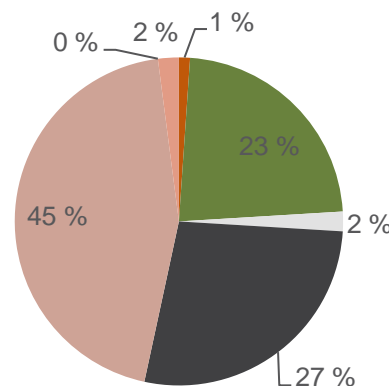
Uudenmaan maakunta (alle 25-v.)

(Lähde: TEM/Työnvälitystilasto)



Alle 25-v. työttömät	Helsingin seutukunta	Raaseporin seutukunta	Porvoon seutukunta	Loviisan seutukunta	Uudenmaan maakunta
PERUSASTE	3157	102	134	36	3429
KESKIASTE	4714	132	213	42	5101
-Ammattitutkinto	3308	107	181	38	3634
-Yleissivistävä tutk.	1406	..	32	..	1467
ALIN KORKEA-ASTE	188	..	12	..	211
ALEMPI KORKEAKOULUASTE	186	5	195
YLEMPI KORKEAKOULUASTE	58	0	60
TUTKIJAKOULUTUSASTE	10	0	0	0	10
KOULUTUSASTE TUNTEMATON	733	..	18	..	764

Uudenmaan maakunta (25-29-v. vastavalmistuneet)



25-29-v. vastavalmistuneet	Helsingin seutukunta	Raaseporin seutukunta	Porvoon seutukunta	Loviisan seutukunta	Uudenmaan maakunta
PERUSASTE	7	0	9
KESKIASTE	183	0	190
ALIN KORKEA-ASTE	15	0	16
ALEMPI KORKEAKOULUASTE	221	0	227
YLEMPI KORKEAKOULUASTE	359	..	6	..	369
TUTKIJAKOULUTUSASTE	4	0	0	0	..
KOULUTUSASTE TUNTEMATON	17	0	0	0	17

- PERUSASTE
- KESKIASTE
- ALIN KORKEA-ASTE
- ALEMPI KORKEAKOULUASTE
- YLEMPI KORKEAKOULUASTE
- TUTKIJAKOULUTUSASTE
- KOULUTUSASTE TUNTEMATON



Elinkeino-, liikenne- ja ympäristökeskus

Närings-, trafik- och miljöcentralen

Centre for Economic Development, Transport and the Environment

Alle 25-vuotiaiden virta yli 3 kk työttömyyteen (%) heinäkuussa

Uudenmaan alueen kunnissa

(Lähde: TEM/Työnvälitystilasto)

YHTEENSÄ	2012 Heinäkuu	3 kk sitten alkaneet työttömyydet	3 kk ylityksiä	2013 Heinäkuu
KOKO MAA	19,9	12 614	3 422	27,1
UUSIMAA	16,4	2 781	779	28,0
<u>Helsingin seutukunta</u>	2012 Heinäkuu	3 kk sitten alkaneet työttömyydet	3 kk ylityksiä	2013 Heinäkuu
ESPOO	15,4	331	134	40,5
HELSINKI	15,1	1164	319	27,4
HYVINKÄÄ	13,9	109	22	20,2
JÄRVENPÄÄ	20,9	83	19	22,9
KARKKILA	19,2	15	6	40
KAUNIAINEN	11,1	60
KERAVA	21,4	80	23	28,8
KIRKKONUMMI	13,8	44	11	25
LOHJA	19	80	31	38,8
MÄNTSÄLÄ	17,2	21	5	23,8
NURMIJÄRVI	5,1	59	11	18,6
PORNAINEN	25	0
SIPOO	20	13,6
SIUNTIO	100	28,6
TUUSULA	20	46	16	34,8
VANTAA	17,7	446	113	25,3
VIHTI	17,6	32	6	18,8
<u>Raaseporin seutukunta</u>	2012 Heinäkuu	3 kk sitten alkaneet työttömyydet	3 kk ylityksiä	2013 Heinäkuu
HANKO	10,3	50	6	12
INKOO	0	25
RAASEPORI	15,2	60	9	15
<u>Porvoon seutukunta</u>	2012 Heinäkuu	3 kk sitten alkaneet työttömyydet	3 kk ylityksiä	2013 Heinäkuu
ASKOLA	33,3	22,2
MYRSKYLÄ	0	66,7
PORVOO	27,7	87	29	33,3
PUKKILA	100	0	0	0
<u>Loviisan seutukunta</u>	2012 Heinäkuu	3 kk sitten alkaneet työttömyydet	3 kk ylityksiä	2013 Heinäkuu
LAPINJÄRVI	50	20
LOVIISA	16,7	15	5	33,3



Elinkeino-, liikenne- ja ympäristökeskus

Närings-, trafik- och miljöcentralen

Centre for Economic Development, Transport and the Environment

25-29-v. vastavalmistuneiden virta yli 3 kk työttömyyteen (%) heinäkuussa

Uudenmaan alueen kunnissa

(Lähde: TEM/Työnvälitystilasto)

YHTEENSÄ	2012 Heinäkuu	3 kk sitten alkaneet työttömyydet	3 kk ylityksiä	2013 Heinäkuu
KOKO MAA	25,9	707	228	32,2
UUSIMAA	28,6	154	53	34,4
<u>Helsingin seutukunta</u>	2012 Heinäkuu	3 kk sitten alkaneet työttömyydet	3 kk ylityksiä	2013 Heinäkuu
ESPOO	38,5	16,7
HELSINKI	28,4	92	33	35,9
HYVINKÄÄ	0	0
JÄRVENPÄÄ	0	40
KARKKILA	50	0	0	0
KAUNIAINEN	0	0	0	0
KERAVA	50	100
KIRKKONUMMI	0	0
LOHJA	50	50
MÄNTSÄLÄ	0	0	0	0
NURMIJÄRVI	0	..	0	0
PORNAINEN	0	0	0	0
SIPOO	0	0	0	0
SIUNTIO	0	0	0	0
TUUSULA	0	100
VANTAA	30,8	16	6	37,5
VIHTI	0	33,3
<u>Raaseporin seutukunta</u>	2012 Heinäkuu	3 kk sitten alkaneet työttömyydet	3 kk ylityksiä	2013 Heinäkuu
HANKO	0	0	0	0
INKOO	0	0	0	0
RAASEPORI	0	0	0	0
<u>Porvoon seutukunta</u>	2012 Heinäkuu	3 kk sitten alkaneet työttömyydet	3 kk ylityksiä	2013 Heinäkuu
ASKOLA	0	0	0	0
MYRSKYLÄ	0	0	0	0
PORVOO	0	66,7
PUKKILA	0	0	0	0
<u>Loviisan seutukunta</u>	2012 Heinäkuu	3 kk sitten alkaneet työttömyydet	3 kk ylityksiä	2013 Heinäkuu
LAPINJÄRVI	0	0	0	0
LOVIISA	0	0	0	0



Elinkeino-, liikenne- ja ympäristökeskus

Närings-, trafik- och miljöcentralen

Centre for Economic Development, Transport and the Environment

Alle 25-v. aktivointiaste (%) heinäkuun lopussa Uudenmaan alueen kunnissa

(Lähde: TEM/Työvälytystilasto)

	2012	2013
YHTEENSÄ	Heinäkuu	Heinäkuu
KOKO MAA	24,7	25,7
UUSIMAA	25,0	24,1
Helsingin seutukunta	2012	2013
	Heinäkuu	Heinäkuu
ESPOO	25,6	19,3
HELSINKI	26,4	24,1
HYVINKÄÄ	29,3	28
JÄRVENPÄÄ	17,7	19,5
KARKKILA	24,4	34,8
KAUNIAINEN	25	23,3
KERAVA	20,8	21,7
KIRKKONUMMI	16,2	24
LOHJA	25,8	27,8
MÄNTSÄLÄ	33	28,5
NURMIJÄRVI	30,9	33,5
PORNAINEN	33,3	36,4
SIPOO	30	31,5
SIUNTIO	15,4	28
TUUSULA	21,1	26
VANTAA	21,9	22,4
VIHTI	19,8	18,3
Raaseporin seutukunta	2012	2013
	Heinäkuu	Heinäkuu
HANKO	28,3	36,1
INKOO	10,5	28,6
RAASEPORI	30,6	35,4
Porvoon seutukunta	2012	2013
	Heinäkuu	Heinäkuu
ASKOLA	29,2	21,4
MYRSKYLÄ	21,4	21,4
PORVOO	24,6	27,1
PUKKILA	33,3	11,1
Loviisan seutukunta	2012	2013
	Heinäkuu	Heinäkuu
LAPINJÄRVI	37,5	58,3
LOVIISA	15,8	22,7

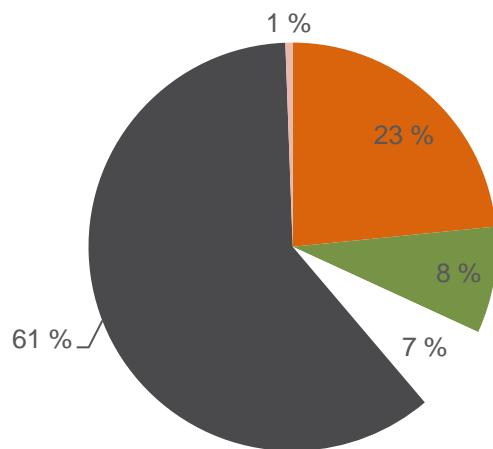


Elinkeino-, liikenne- ja ympäristökeskus
Närings-, trafik- och miljöcentralen
Centre for Economic Development, Transport and the Environment

Nuorisotakuun piiriin kuuluvat työttömät työnhakijat heinäkuussa työnhaun päättymissyyn mukaan Uudellamaalla

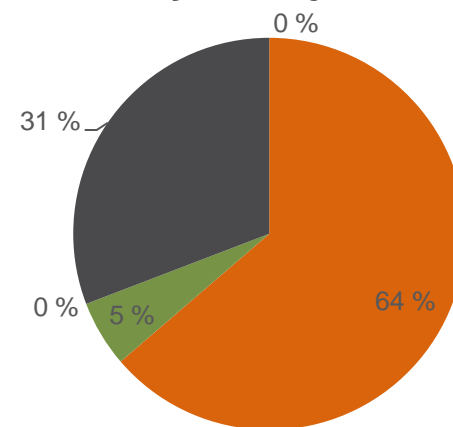
(Lähde: TEM/Työnvälitystilasto)

Alle 25-v. työttömät työnhakijat



- Aloittanut työn
- Aloittanut palvelussa
- Siirtynyt työvoiman ulkopuolelle
- Ei ole uusiutunut työnhakuaan
- Muu syy tai ei tietoa

25-29-v. vastavalmistuneet työttömät työnhakijat



- Aloittanut työn
- Aloittanut palvelussa
- Siirtynyt työvoiman ulkopuolelle
- Ei ole uusiutunut työnhakuaan
- Muu syy tai ei tietoa



Alle 25-v. työttömille työnhakijoille tehdyt suunnitelmat heinäkuun aikana Uudellamaalla

(Lähde: TEM/Työnvälitystilasto, työllistymis-, kotoutumis-, ja aktivointisuunnitelma)

	<u>2012</u> Heinäkuu	<u>2013</u> Heinäkuu
KOKO MAA	6 638	5 279
UUSIMAA	1 310	1 166