



Elinkeino-, liikenne- ja ympäristökeskus
Närings-, trafik- och miljöcentralen
Centre for Economic Development, Transport and the Environment

Nuorisotakuun seuranta Uudenmaan alueella, lokakuu 2013

Tutkija Santtu Sundvall
Uudenmaan ELY-keskus



Seurantaan liittyvä käsitteistö

- **Virta yli 3 kk työttömyyteen %** = Kuukauden aikana 3 kuukauden työttömyysrajan ylittäneiden henkilöiden osuus kaikista 3 kk sitten alkaneista työttömyysjaksoista.
- **Aktivointiaste %** = TE-palveluissa laskentapäivänä olevien osuus palveluissa olleiden ja työttömien työnhakijoiden yhteissummasta
- **Vastavalmistunut** = Vastavalmistuneisiin lasketaan sellaiset henkilöt, joiden uusimman tutkinnon suorittamisesta on kulunut korkeintaan vuosi
- **Muulla luokittelematon työ** = Ilman ammattia, ammatillista koulutusta tai pidempää työhistoriaa olevat työnhakijat.
- ***Alle 30-vuotiaiden ikäryhmään** kuuluvat myös henkilöt, jotka eivät virallisesti ole nuorisotakuun piirissä (25-29-v., jotka eivät ole vastavalmistuneita).



Nuorisotakuun piiriin kuuluvat työttömät työnhakijat kuukauden lopussa Uudellamaalla

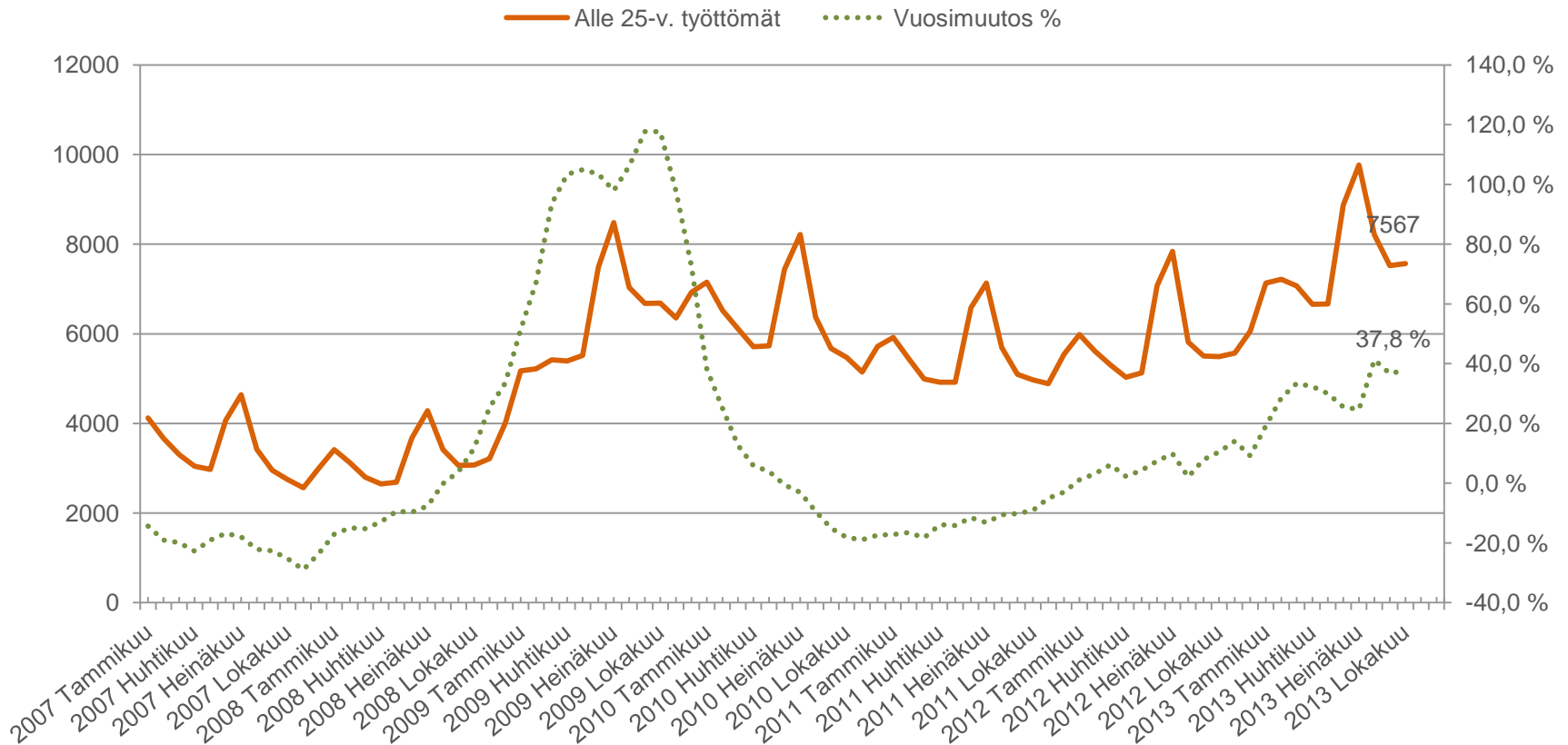
(Lähde: TEM/Työnvälitystilasto 1215.)

	2012 lokakuu	2013 syyskuu	2013 lokakuu	Vuosi muutos 2012- 2013 (%)
Alle 25-v.	5 490	7 521	7 567	2 077 / 37,8 %
-Alle 20-v.	1 253	1 814	1 715	462 / 36,9 %
<u>Kaikki</u> alle 30-v.*	11 220	14 916	14 907	3 687 / 32,9 %
25-29-v. vastavalmistu- neet	486	687	709	223 / 45,9 %
20-29-v. ilman peruskoulun jälk. tutkintoa	4 266	5 167	5 170	904 / 21,2 %



Alle 25-vuotiaat työttömät työnhakijat kuukauden lopussa Uudellamaalla sekä työttömyyden vuosimuutos

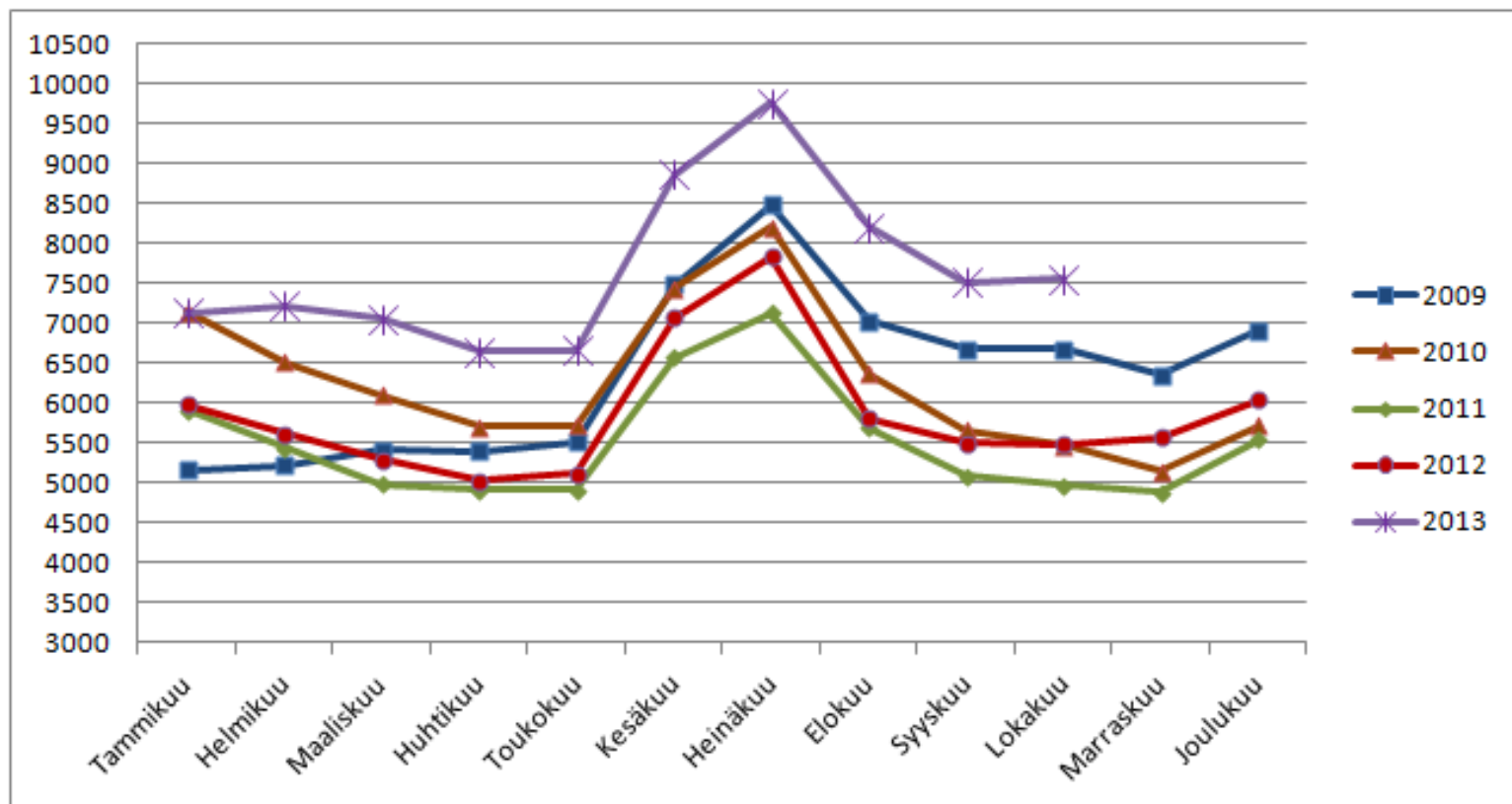
(Lähde: TEM/Työnvälitystilasto 1215.)





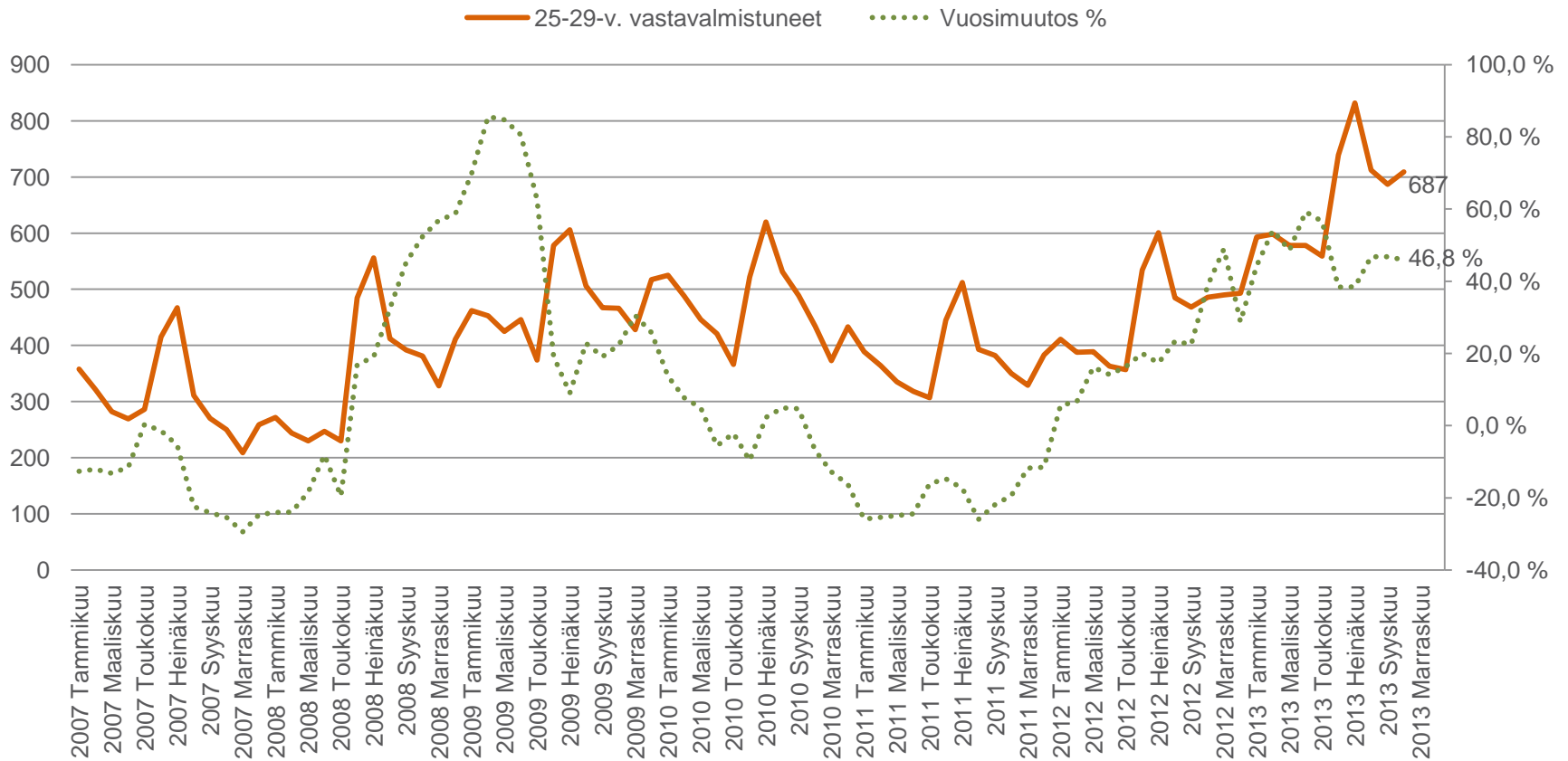
Alle 25-vuotiaat työttömät työnhakijat kuukauden lopussa Uudenmaan alueella

(Lähde: TEM/Työnvälitystilasto 1215.)





25-29-v. vastavalmistuneet työttömät työnhakijat kuukauden lopussa Uudellamaalla sekä työttömyyden vuosimuutos (Lähde: TEM/Työnvälitystilasto 1215.)





Elinkeino-, liikenne- ja ympäristökeskus
Närings-, trafik- och miljöcentralen
Centre for Economic Development, Transport and the Environment

Alle 25-v. työttömät työnhakijat lokakuun lopussa Uudenmaan alueen kunnissa sekä vuosimuutosaste (%)

(Lähde: TEM/Työnvälitystilasto 1215.)

	<u>2012</u>	<u>2013</u>	<u>2013</u>	<u>Vuosimuutos</u>
	<u>lokakuu</u>	<u>syyskuu</u>	<u>lokakuu</u>	<u>(%)</u>
Koko maa	30 634	36 514	36 405	18,8 %
Uusimaa	5 490	7 521	7 567	37,8 %
Helsingin seutukunta	<u>2012</u>	<u>2013</u>	<u>2013</u>	<u>Vuosimuutos</u>
	<u>lokakuu</u>	<u>syyskuu</u>	<u>lokakuu</u>	<u>(%)</u>
ESPOO	677	1049	1061	56,7 %
HELSINKI	2144	2934	2843	32,6 %
HYVINKÄÄ	230	289	312	35,7 %
JÄRVENPÄÄ	155	226	219	41,3 %
KARKKILA	39	45	47	20,5 %
KAUNIAINEN	12	10	11	-8,3 %
KERAVA	126	209	217	72,2 %
KIRKKONUMMI	107	131	128	19,6 %
LOHJA	221	307	323	46,2 %
MÄNTSÄLÄ	76	75	71	-6,6 %
NURMIJÄRVI	99	137	134	35,4 %
PORNAINEN	11	17	20	81,8 %
SIPOO	39	48	50	28,2 %
SIUNTIO	10	16	21	110,0 %
TUUSULA	98	120	122	24,5 %
VANTAA	795	1126	1152	44,9 %
VIHTI	116	158	158	36,2 %

Raaseporin seutukunta	<u>2012</u>	<u>2013</u>	<u>2013</u>	<u>Vuosimuutos</u>
	<u>lokakuu</u>	<u>syyskuu</u>	<u>lokakuu</u>	<u>(%)</u>
HANKO	68	68	70	2,9 %
INKOO	13	13	12	-7,7 %
RAASEPORI	121	133	154	27,3 %
Porvoon seutukunta	<u>2012</u>	<u>2013</u>	<u>2013</u>	<u>Vuosimuutos</u>
	<u>lokakuu</u>	<u>syyskuu</u>	<u>lokakuu</u>	<u>(%)</u>
ASKOLA	14	16	15	7,1 %
MYRSKYLÄ	7	9	11	57,1 %
PORVOO	233	294	322	38,2 %
PUKKILA	8	14	13	62,5 %
Loviisan seutukunta	<u>2012</u>	<u>2013</u>	<u>2013</u>	<u>Vuosimuutos</u>
	<u>lokakuu</u>	<u>syyskuu</u>	<u>lokakuu</u>	<u>(%)</u>
LAPINJÄRVI	8	7	10	25,0 %
LOVIISA	63	70	71	12,7 %



Elinkeino-, liikenne- ja ympäristökeskus
Närings-, trafik- och miljöcentralen
Centre for Economic Development, Transport and the Environment

25-29-v. vastavalmistuneet työttömät ja vuosimuutos (%) lokakuun lopussa Espoossa, Helsingissä ja Vantaalla (Lähde: TEM/Työnvälitystilasto 1215.)

<u>25-29-v. vastavalmistuneet</u>	<u>lokakuu 2012</u>	<u>syyskuu 2013</u>	<u>lokakuu 2013</u>	<u>Vuosimuutos %</u>
Espoo	76	87	95	25 %
Helsinki	303	428	423	39,6 %
Vantaa	42	72	83	97,6 %



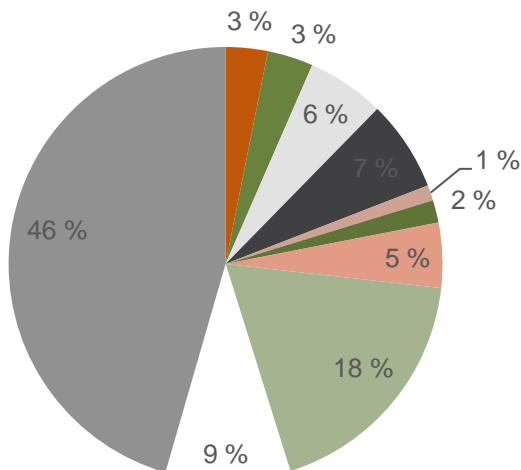
Elinkeino-, liikenne- ja ympäristökeskus
 Närings-, trafik- och miljöcentralen
 Centre for Economic Development, Transport and the Environment

Alle 25-v. työttömät työnhakijat lokakuun lopussa ammattiryhmittäin Uudenmaan seutukunnissa

(Lähde: TEM/Työnvälitystilasto 1215.)

Ammattiryhmä	Helsingin seutukunta	Raaseporin seutukunta	Porvoon seutukunta	Loviisan seutukunta	Uudenmaan maakunta
TIETEELLINEN, TEKNINEN JA TAITEELL.TYÖ	215	8	14	0	237
TERVEYDENHUOLTO JA SOSIAALIALA	227	15	258
HALLINTO- JA TOIMISTOTYÖ, IT-ALAN TYÖ	410	11	17	0	438
KAUPALLINEN TYÖ	475	16	22	0	513
MAA- JA METSÄTALOUSTYÖ, KALASTUSALA	69	7	87
KULJETUS JA LIIKENNE	112	..	10	..	127
RAKENNUS- JA KAIVOSALA	328	14	19	5	366
TEOLLISUUS	1230	52	87	23	1392
PALVELUTYÖ	619	39	39	7	704
MUUALLA LUOKITTELEMATON TYÖ	3204	73	136	32	3445

Uusimaa

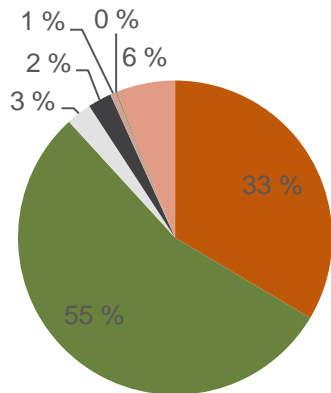


- 0 TIETEELLINEN, TEKNINEN JA TAITEELL.TYÖ
- 1 TERVEYDENHUOLTO JA SOSIAALIALA
- 2 HALLINTO- JA TOIMISTOTYÖ, IT-ALAN TYÖ
- 3 KAUPALLINEN TYÖ
- 4 MAA- JA METSÄTALOUSTYÖ, KALASTUSALA
- 5 KULJETUS JA LIIKENNE
- 6 RAKENNUS- JA KAIVOSALA
- 7+8 TEOLLISUUS
- 9 PALVELUTYÖ
- X MUUALLA LUOKITTELEMATON TYÖ



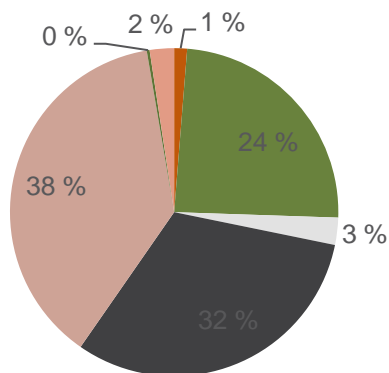
Nuorisotakuun piiriin kuuluvat työttömät lokakuun lopussa koulutusasteittain Uudenmaan seutukunnissa

Uudenmaan maakunta (alle 25-v.) (Lähde: TEM/Työnvälitystilasto 1215.)



Alle 25-v. työttömät	Helsingin seutukunta	Raaseporin seutukunta	Porvoon seutukunta	Loviisan seutukunta	Uudenmaan maakunta
PERUSASTE	2321	72	115	30	2538
KESKIASTE	3740	131	219	46	4136
-Ammattitutkinto	2827	103	187	41	3158
-Yleissivistävä tutk.	913	28	32	5	978
ALIN KORKEA-ASTE	169	18	197
ALEMPI KORKEAKOULUASTE	172	..	6	..	184
YLEMPI KORKEAKOULUASTE	42	0	45
TUTKIJAKOULUTUSASTE	7	0	0	0	7
KOULUTUSASTE TUNTEMATON	438	9	10	3	460

Uudenmaan maakunta (25-29-v. vastavalmistuneet)



25-29-v. vastavalmistuneet	Helsingin seutukunta	Raaseporin seutukunta	Porvoon seutukunta	Loviisan seutukunta	Uudenmaan maakunta
PERUSASTE	8	0	9
KESKIASTE	164	..	5	..	172
ALIN KORKEA-ASTE	18	0	19
ALEMPI KORKEAKOULUASTE	219	223
YLEMPI KORKEAKOULUASTE	260	0	267
TUTKIJAKOULUTUSASTE	..	0	0	0	..
KOULUTUSASTE TUNTEMATON	17	0	0	0	17

- PERUSASTE
- KESKIASTE
- ALIN KORKEA-ASTE
- ALEMPI KORKEAKOULUASTE
- YLEMPI KORKEAKOULUASTE
- TUTKIJAKOULUTUSASTE
- KOULUTUSASTE TUNTEMATON



Elinkeino-, liikenne- ja ympäristökeskus

Närings-, trafik- och miljöcentralen

Centre for Economic Development, Transport and the Environment

Alle 25-vuotiaiden virta yli 3 kk työttömyyteen (%) lokakuussa

Uudenmaan alueen kunnissa

(Lähde: TEM/Työnvälitystilasto 1355.)

YHTEENSÄ	2012 lokakuu	3 kk sitten alkaneet työttömyydet	3 kk ylityksiä	2013 lokakuu
KOKO MAA	15,7	13 703	2 644	19,3
UUSIMAA	11,4	3 036	571	18,8
<u>Helsingin seutukunta</u>	2012 lokakuu	3 kk sitten alkaneet työttömyydet	3 kk ylityksiä	2013 lokakuu
ESPOO	10,2	367	87	23,7
HELSINKI	10,1	1267	230	18,2
HYVINKÄÄ	8,7	152	28	18,4
JÄRVENPÄÄ	14,3	76	10	13,2
KARKKILA	10,5	10,5
KAUNIAINEN	0	0
KERAVA	14,1	71	16	22,5
KIRKKONUMMI	17,5	55	8	14,5
LOHJA	9,8	92	31	33,7
MÄNTSÄLÄ	18,8	14,3
NURMIJÄRVI	22,2	51	11	21,6
PORNAINEN	0	10
SIPOO	0	24	7	29,2
SIUNTIO	50	40
TUUSULA	9,1	43	9	20,9
VANTAA	12,8	499	72	14,4
VIHTI	26,2	45	12	26,7
<u>Raaseporin seutukunta</u>	2012 lokakuu	3 kk sitten alkaneet työttömyydet	3 kk ylityksiä	2013 lokakuu
HANKO	11,4	10
INKOO	0	14,3
RAASEPORI	18,4	61	6	9,8
<u>Porvoon seutukunta</u>	2012 lokakuu	3 kk sitten alkaneet työttömyydet	3 kk ylityksiä	2013 lokakuu
ASKOLA	0	14,3
MYRSKYLÄ	33,3	50
PORVOO	8,7	94	20	21,3
PUKKILA	0	50
<u>Loviisan seutukunta</u>	2012 lokakuu	3 kk sitten alkaneet työttömyydet	3 kk ylityksiä	2013 lokakuu
LAPINJÄRVI	50	0	0	0
LOVIISA	31,6	23	7	30,4



Elinkeino-, liikenne- ja ympäristökeskus

Närings-, trafik- och miljöcentralen

Centre for Economic Development, Transport and the Environment

25-29-v. vastavalmistuneiden virta yli 3 kk työttömyyteen (%) lokakuussa

Uudenmaan alueen kunnissa

(Lähde: TEM/Työnvälitystilasto 1355.)

YHTEENSÄ	2012	3 kk sitten alkaneet	3 kk	2013
	lokakuu	työttömyydet	ylityksiä	lokakuu
KOKO MAA	23,9	642	206	32,1
UUSIMAA	25,7	160	49	30,6
Helsingin	2012	3 kk sitten alkaneet	3 kk	2013
seutukunta	lokakuu	työttömyydet	ylityksiä	lokakuu
ESPOO	26,7	22,2
HELSINKI	20,4	109	32	29,4
HYVINKÄÄ	50	..	0	0
JÄRVENPÄÄ	0	33,3
KARKKILA	0	0	0	0
KAUNIAINEN	100	50
KERAVA	50	33,3
KIRKKONUMMI	0	0	..	0
LOHJA	133,3	50
MÄNTSÄLÄ	0	0	0	0
NURMIJÄRVI	0	0	0	0
PORNAINEN	0	0	0	0
SIPOO	0	0	0	0
SIUNTIO	0	0	0	0
TUUSULA	0	50
VANTAA	25	14	6	42,9
VIHTI	33,3	..	0	0
Raaseporin	2012	3 kk sitten alkaneet	3 kk	2013
seutukunta	lokakuu	työttömyydet	ylityksiä	lokakuu
HANKO	0	0	0	0
INKOO	0	0	0	0
RAASEPORI	100	..	0	0
Porvoon	2012	3 kk sitten alkaneet	3 kk	2013
seutukunta	lokakuu	työttömyydet	ylityksiä	lokakuu
ASKOLA	0	0	0	0
MYRSKYLÄ	0	0	0	0
PORVOO	0	..	0	0
PUKKILA	0	0	0	0
Loviisan	2012	3 kk sitten alkaneet	3 kk	2013
seutukunta	lokakuu	työttömyydet	Ylityksiä	lokakuu
LAPINJÄRVI	0	0	0	0
LOVIISA	0	0	0	0



Elinkeino-, liikenne- ja ympäristökeskus
Närings-, trafik- och miljöcentralen
Centre for Economic Development, Transport and the Environment

Alle 25-v. ja 30-v. palveluissa olevat lokakuun 2012/2013

Iopussa Uudellamaalla

(Lähde: TEM/Työnvälitystilasto 4250.)

	-Työvoimakoul.	-Valmennuksessa	-Työllistettynä	-Kokeilussa	-Muissa palveluissa*	Yhteensä
Alle 25-v.	1097 / 804	0 / 186	2 141 / 1834	0 / 1072	282 / 398	3 520 / 4 294
Kaikki alle 30-v.	2 203 / 2 044	0 / 254	3 440 / 2971	0 / 1469	1706 / 1867	7349 / 8605

*Muissa palveluissa sisältää vuorotteluvapaa paikkaan työllistetyt, kuntouttavassa työtoiminnassa olevat ja omaehtoisessa opiskelussa olevat



Elinkeino-, liikenne- ja ympäristökeskus

Närings-, trafik- och miljöcentralen

Centre for Economic Development, Transport and the Environment

Alle 25-v. aktivointiaste (%) lokakuun lopussa Uudenmaan alueen kunnissa

(Lähde: TEM/Työnvälitystilasto 4250.)

	2012	Palveluissa ja	Palveluissa	2013
YHTEENSÄ	lokakuu	työttömänä	olevat	lokakuu
KOKO MAA	36,7	58 060	21 655	37,3
UUSIMAA	39,1	11 861	4 294	36,2
Helsingin seutukunta	2012	Palveluissa ja	Palveluissa	2013
	lokakuu	työttömänä	olevat	lokakuu
ESPOO	39,3	1565	504	32,2
HELSINKI	39,9	4583	1740	38
HYVINKÄÄ	48	529	217	41
JÄRVENPÄÄ	36,5	330	111	33,6
KARKKILA	41,8	90	43	47,8
KAUNIAINEN	29,4	22	11	50
KERAVA	39,1	309	92	29,8
KIRKKONUMMI	26,2	201	73	36,3
LOHJA	37,7	478	155	32,4
MÄNTSÄLÄ	29,6	114	43	37,7
NURMIJÄRVI	38,1	207	73	35,3
PORNAINEN	42,1	30	10	33,3
SIPOO	41,8	83	33	39,8
SIUNTIO	28,6	16
TUUSULA	32,4	193	71	36,8
VANTAA	38,7	1786	634	35,5
VIHTI	35,6	229	71	31
Raaseporin seutukunta	2012	Palveluissa ja	Palveluissa	2013
	lokakuu	työttömänä	olevat	lokakuu
HANKO	44,7	122	52	42,6
INKOO	18,8	24	12	50
RAASEPORI	40,1	268	114	42,5
Porvoon seutukunta	2012	Palveluissa ja	Palveluissa	2013
	lokakuu	työttömänä	olevat	lokakuu
ASKOLA	30	26	11	42,3
MYRSKYLÄ	36,4	16	5	31,3
PORVOO	37,4	484	162	33,5
PUKKILA	27,3	23,5
Loviisan seutukunta	2012	Palveluissa ja	Palveluissa	2013
	lokakuu	työttömänä	olevat	lokakuu
LAPINJÄRVI	33,3	16	6	37,5
LOVIISA	30,8	114	43	37,7

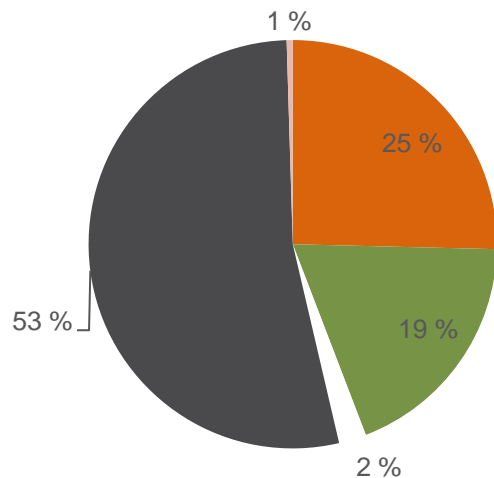


Elinkeino-, liikenne- ja ympäristökeskus
Närings-, trafik- och miljöcentralen
Centre for Economic Development, Transport and the Environment

Nuorisotakuun piiriin kuuluvat työttömät työnhakijat lokakuussa työnhaun päättymissyyn mukaan Uudellamaalla

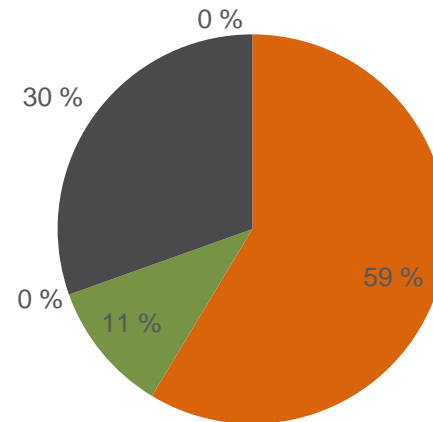
(Lähde: TEM/Työnvälitystilasto 1315.)

Alle 25-v. työttömät työnhakijat



- Aloittanut työn
- Aloittanut palvelussa
- Siirtynyt työvoiman ulkopuolelle
- Ei ole uusiutunut työnhakuaan
- Muu syy tai ei tietoa

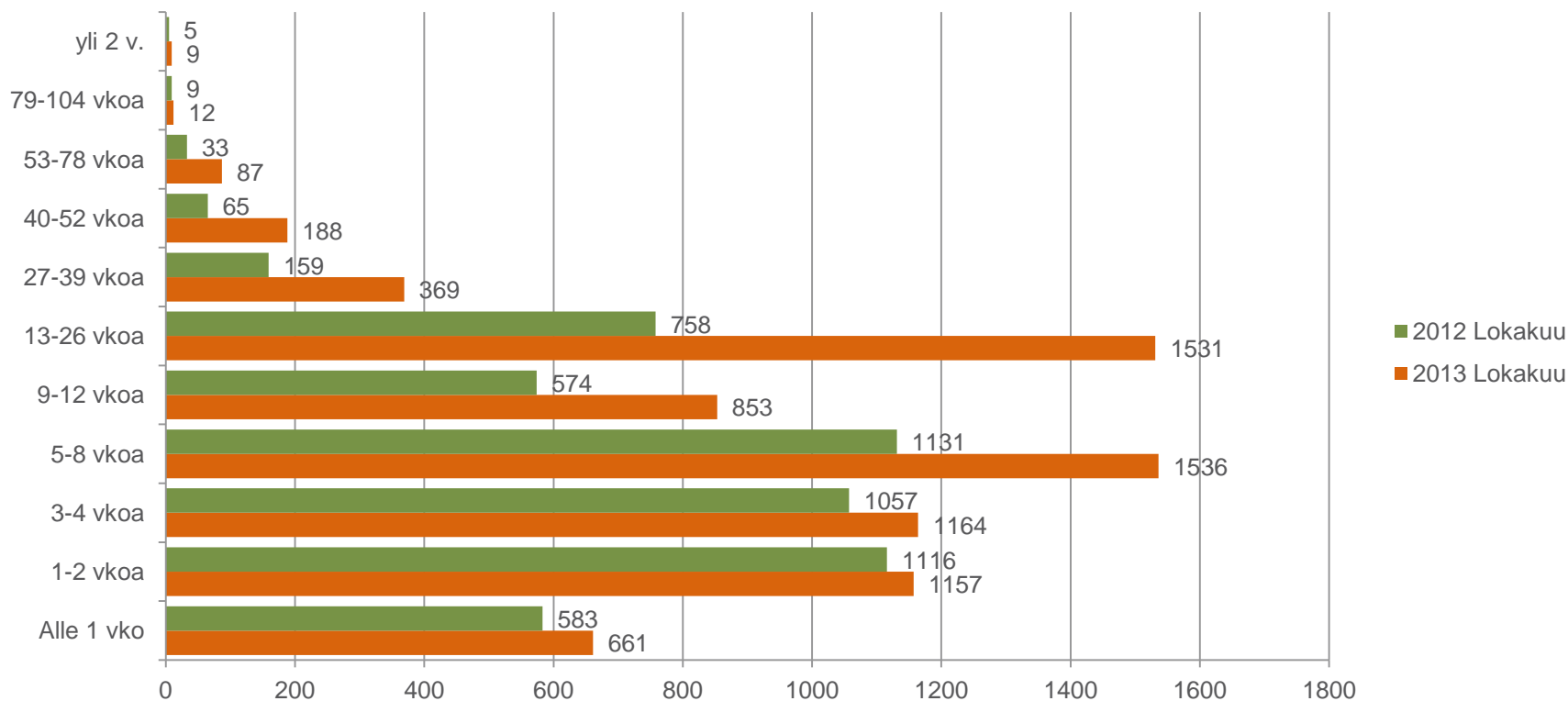
25-29-v. vastavalmistuneet työttömät työnhakijat



- Aloittanut työn
- Aloittanut palvelussa
- Siirtynyt työvoiman ulkopuolelle
- Ei ole uusiutunut työnhakuaan
- Muu syy tai ei tietoa



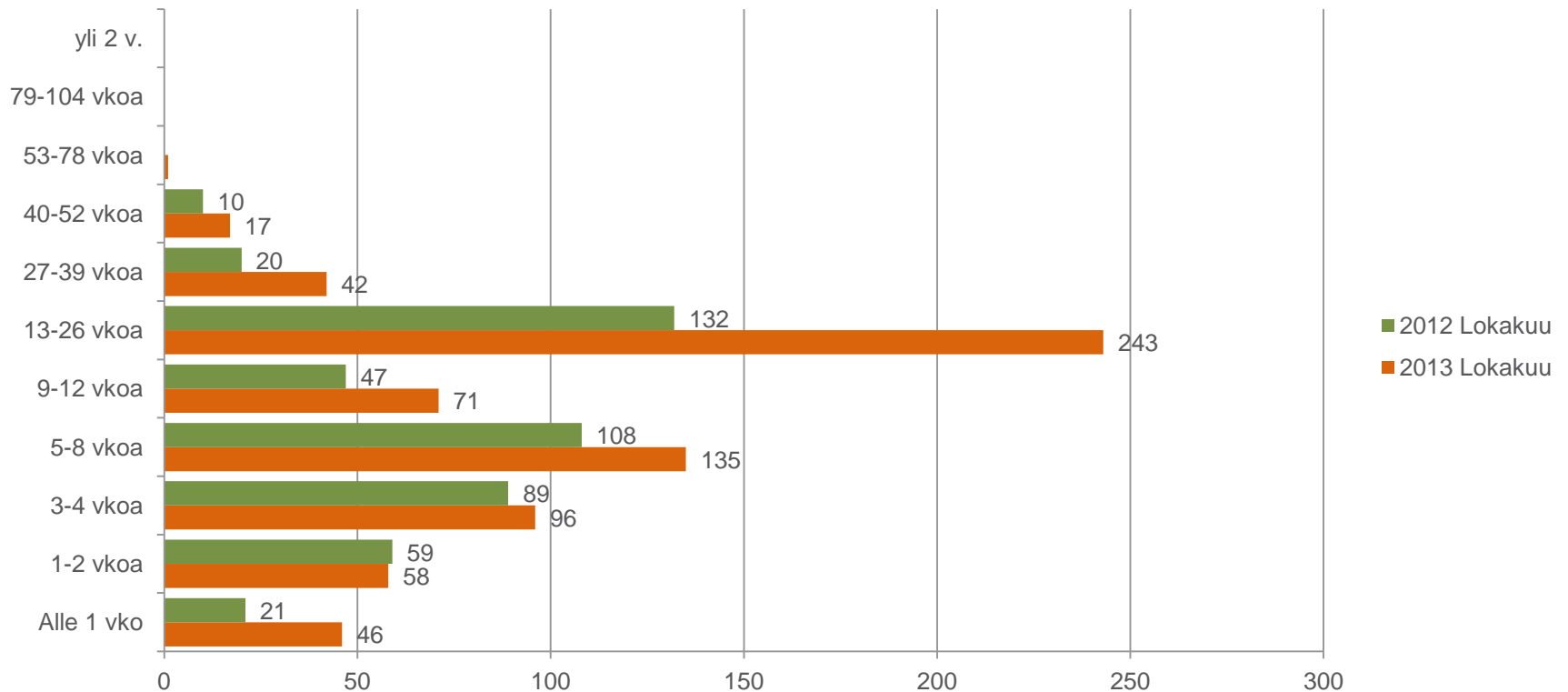
Alle 25-v. työttömät työnhakijat lokakuun lopussa työnhaun keston mukaan Uudellamaalla (Lähde: TEM/Työnvälitystilasto 1207.)



*Alle 25-v. työttömien työnhaun kesk.määräinen kesto lokakuun lopussa oli 11 vk.



25-29-v. vastavalmistuneet työttömät työnhakijat lokakuun lopussa työnhaun keston mukaan Uudellamaalla (Lähde: TEM/Työnvälitystilasto 1207.)



25-29-v. vastavalmistuneiden työttömien työnhaun kesk.määräinen kesto lokakuun lopussa oli 13 vk.