



Elinkeino-, liikenne- ja ympäristökeskus
Närings-, trafik- och miljöcentralen
Centre for Economic Development, Transport and the Environment

Nuorisotakuun seuranta Uudenmaan alueella, marraskuu 2013

Tutkija Santtu Sundvall
Uudenmaan ELY-keskus



Seurantaan liittyvä käsitteistö

- **Virta yli 3 kk työttömyyteen %** = Kuukauden aikana 3 kuukauden työttömyysrajan ylittäneiden henkilöiden osuus kaikista 3 kk sitten alkaneista työttömyysjaksoista.
- **Aktivointiaste %** = TE-palveluissa laskentapäivänä olevien osuus palveluissa olleiden ja työttömien työnhakijoiden yhteissummasta
- **Vastavalmistunut** = Vastavalmistuneisiin lasketaan sellaiset henkilöt, joiden uusimman tutkinnon suorittamisesta on kulunut korkeintaan vuosi
- **Muulla luokittelematon työ** = Ilman ammattia, ammatillista koulutusta tai pidempää työhistoriaa olevat työnhakijat.
- ***Alle 30-vuotiaiden ikäryhmään** kuuluvat myös henkilöt, jotka eivät virallisesti ole nuorisotakuun piirissä (25-29-v., jotka eivät ole vastavalmistuneita).



Nuorisotakuun piiriin kuuluvat työttömät työnhakijat kuukauden lopussa Uudellamaalla

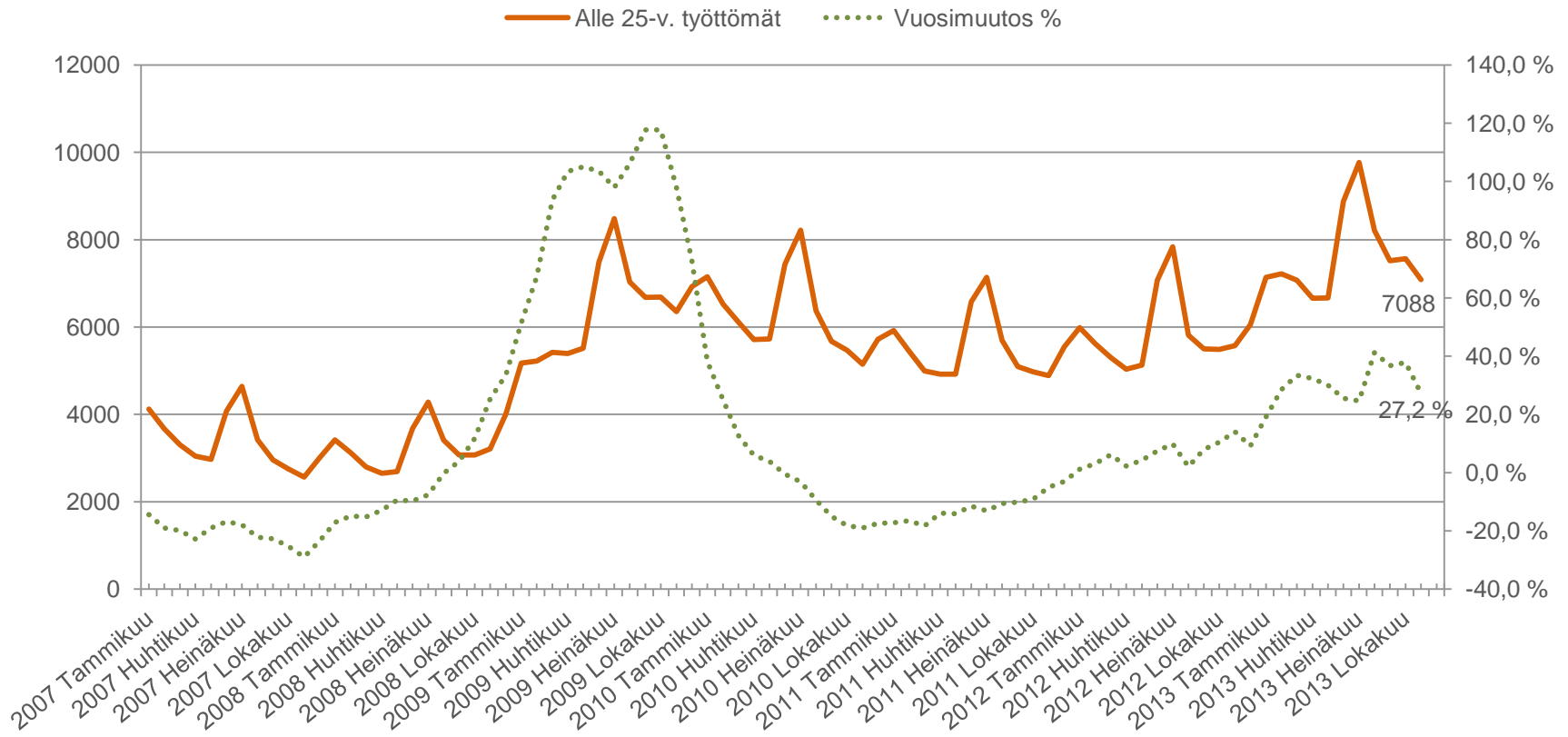
(Lähde: TEM/Työnvälitystilasto 1215.)

	2012 marraskuu	2013 lokakuu	2013 marraskuu	Vuosi muutos 2012- 2013 (%)
Alle 25-v.	5 572	7 567	7 088	27,2 %
-Alle 20-v.	1 242	1 715	1 533	23,4 %
<u>Kaikki</u> alle 30-v.*	11403	14 907	14191	24,4 %
25-29-v. vastavalmistu- neet	490	709	654	33,5 %
20-29-v. ilman peruskoulun jälk. tutkintoa	4 393	5 170	4 856	10,5 %



Alle 25-vuotiaat työttömät työnhakijat kuukauden lopussa Uudellamaalla sekä työttömyyden vuosimuutos

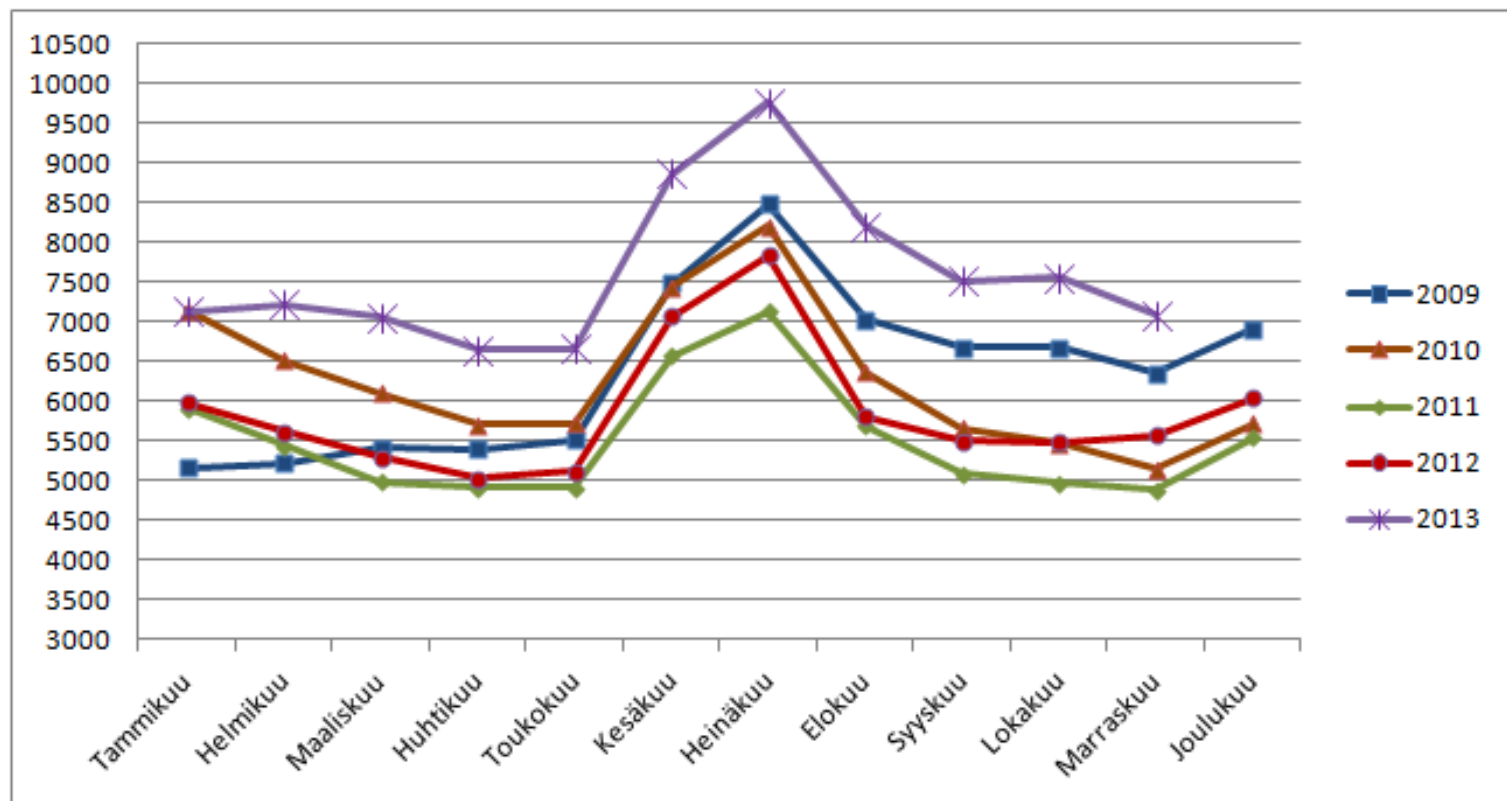
(Lähde: TEM/Työnvälitystilasto 1215.)





Alle 25-vuotiaat työttömät työnhakijat kuukauden lopussa Uudenmaan alueella

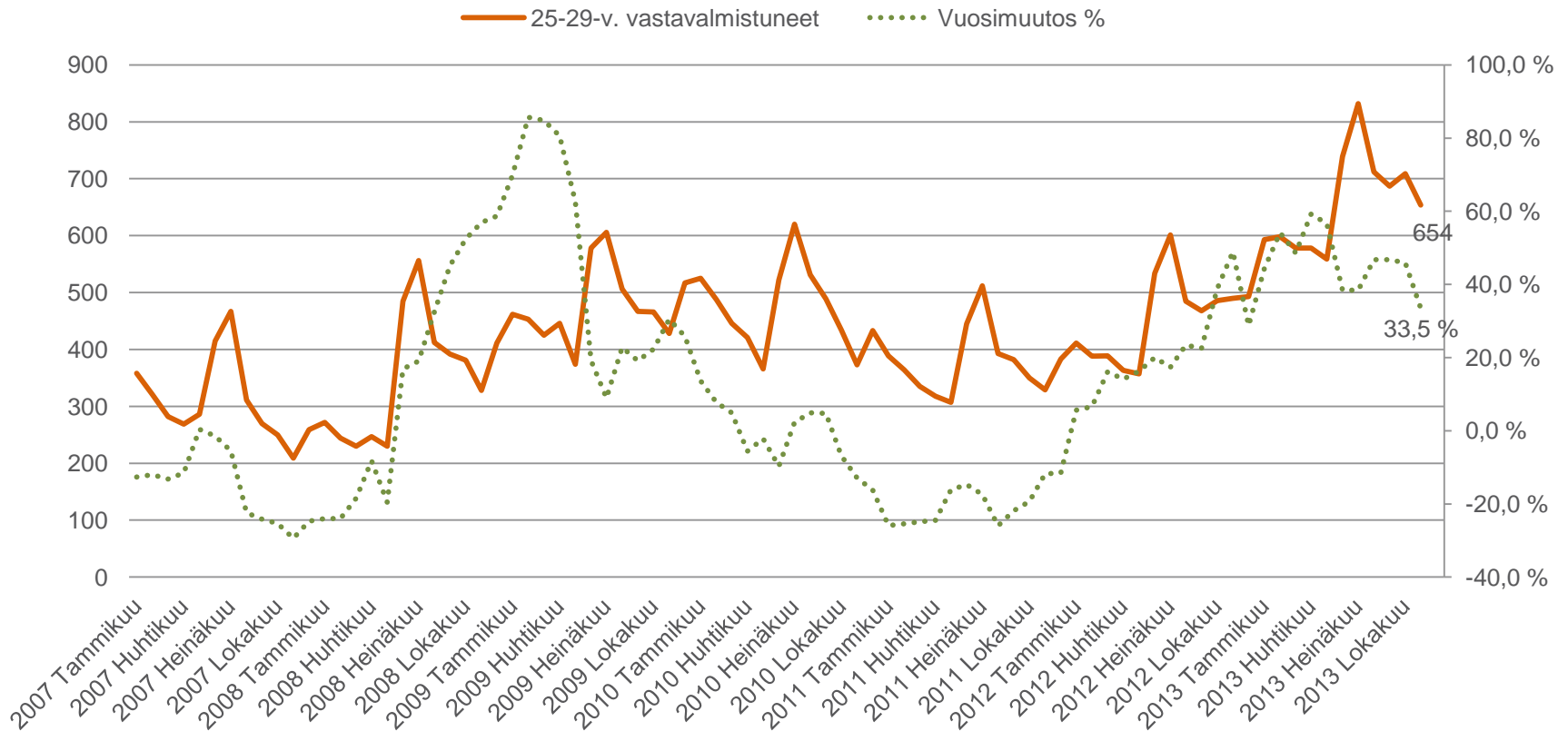
(Lähde: TEM/Työnvälitystilasto 1215.)





25-29-v. vastavalmistuneet työttömät työnhakijat kuukauden lopussa Uudellamaalla sekä työttömyyden vuosimuutos

(Lähde: TEM/Työvälytystilasto 1215.)





Elinkeino-, liikenne- ja ympäristökeskus
Närings-, trafik- och miljöcentralen
Centre for Economic Development, Transport and the Environment

Alle 25-v. työttömät työnhakijat marraskuun lopussa Uudenmaan alueen kunnissa sekä vuosimuutosaste (%)

(Lähde: TEM/Työnvälitystilasto 1215.)

	<u>2012</u>	<u>2013</u>	<u>2013</u>	<u>Vuosimuutos</u>
	<u>marraskuu</u>	<u>lokakuu</u>	<u>marraskuu</u>	<u>(%)</u>
Koko maa	30 842	36 405	35 982	28,2 %
Uusimaa	5 572	7 567	7 088	27,2 %
Helsingin seutukunta	<u>2012</u>	<u>2013</u>	<u>2013</u>	<u>Vuosimuutos</u>
	<u>marraskuu</u>	<u>lokakuu</u>	<u>marraskuu</u>	<u>(%)</u>
ESPOO	699	1061	896	28,2 %
HELSINKI	2118	2843	2579	21,8 %
HYVINKÄÄ	214	312	298	39,3 %
JÄRVENPÄÄ	155	219	227	46,5 %
KARKKILA	38	47	47	23,7 %
KAUNIAINEN	10	11	15	50,0 %
KERAVA	134	217	222	65,7 %
KIRKKONUMMI	108	128	132	22,2 %
LOHJA	236	323	335	41,9 %
MÄNTSÄLÄ	76	71	76	0,0 %
NURMIJÄRVI	100	134	132	32,0 %
PORNAINEN	17	20	22	29,4 %
SIPOO	41	50	48	17,1 %
SIUNTIO	10	21	17	70,0 %
TUUSULA	89	122	125	40,4 %
VANTAA	818	1152	1059	29,5 %
VIHTI	117	158	165	41,0 %

Raaseporin seutukunta	<u>2012</u>	<u>2013</u>	<u>2013</u>	<u>Vuosimuutos</u>
	<u>marraskuu</u>	<u>lokakuu</u>	<u>marraskuu</u>	<u>(%)</u>
HANKO	74	70	73	-1,4 %
INKOO	18	12	13	-27,8 %
RAASEPORI	143	154	151	5,6 %
Porvoon seutukunta	<u>2012</u>	<u>2013</u>	<u>2013</u>	<u>Vuosimuutos</u>
	<u>marraskuu</u>	<u>lokakuu</u>	<u>marraskuu</u>	<u>(%)</u>
ASKOLA	19	15	14	-26,3 %
MYRSKYLÄ	5	11	12	140,0 %
PORVOO	253	322	334	32,0 %
PUKKILA	6	13	10	66,7 %
Loviisan seutukunta	<u>2012</u>	<u>2013</u>	<u>2013</u>	<u>Vuosimuutos</u>
	<u>marraskuu</u>	<u>lokakuu</u>	<u>marraskuu</u>	<u>(%)</u>
LAPINJÄRVI	8	10	5	-37,5 %
LOVIISA	66	71	81	22,7 %



Elinkeino-, liikenne- ja ympäristökeskus
Närings-, trafik- och miljöcentralen
Centre for Economic Development, Transport and the Environment

25-29-v. vastavalmistuneet työttömät ja vuosimuutos (%) marraskuun lopussa Espoossa, Helsingissä ja Vantaalla (Lähde: TEM/Työnvälitystilasto 1215.)

<u>25-29-v. vastavalmistuneet</u>	<u>marraskuu 2012</u>	<u>lokakuu 2013</u>	<u>marraskuu 2013</u>	<u>Vuosimuutos %</u>
Espoo	71	95	95	33,8 %
Helsinki	307	423	379	23,5 %
Vantaa	47	83	74	57,4 %

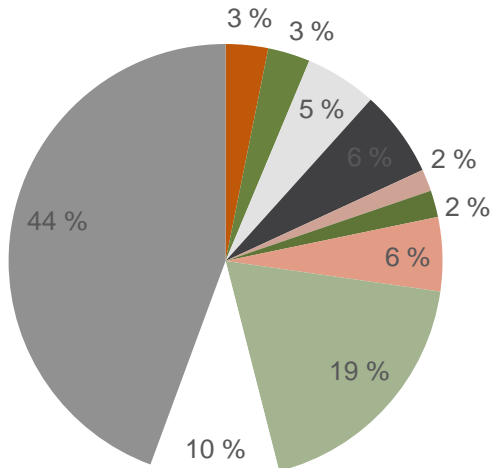


Elinkeino-, liikenne- ja ympäristökeskus
Närings-, trafik- och miljöcentralen
Centre for Economic Development, Transport and the Environment

Alle 25-v. työttömät työnhakijat marraskuun lopussa ammattiryhmittäin Uudenmaan seutukunnissa

(Lähde: TEM/Työnvälitystilasto 1215.)

Uusimaa



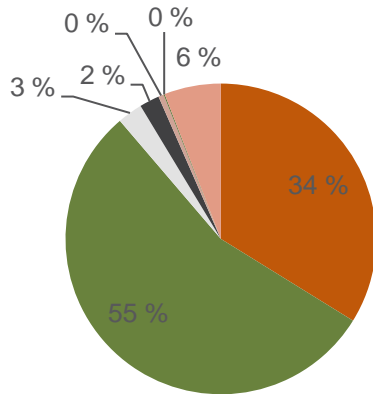
Ammattiryhmä	Helsingin seutukunta	Raaseporin seutukunta	Porvoon seutukunta	Loviisan seutukunta	Uudenmaan maakunta
TIETEELLINEN, TEKNINEN JA TAITEELL.TYÖ	205	8	11	0	224
TERVEYDENHUOLTO JA SOSIAALIALA	196	14	223
HALLINTO- JA TOIMISTOTYÖ, IT-ALAN TYÖ	355	..	18	..	380
KAUPALLINEN TYÖ	422	10	25	0	457
MAA- JA METSÄTALOUSTYÖ, KALASTUSALA	94	9	7	6	116
KULJETUS JA LIIKENNE	124	..	11	..	141
RAKENNUS- JA KAIVOSALA	345	20	20	6	391
TEOLLISUUS	1165	49	88	28	1330
PALVELUTYÖ	608	32	34	7	681
MUUALLA LUOKITTELEMATON TYÖ	2881	87	146	31	3145

- 0 TIETEELLINEN, TEKNINEN JA TAITEELL.TYÖ
- 1 TERVEYDENHUOLTO JA SOSIAALIALA
- 2 HALLINTO- JA TOIMISTOTYÖ, IT-ALAN TYÖ
- 3 KAUPALLINEN TYÖ
- 4 MAA- JA METSÄTALOUSTYÖ, KALASTUSALA
- 5 KULJETUS JA LIIKENNE
- 6 RAKENNUS- JA KAIVOSALA
- 7+8 TEOLLISUUS
- 9 PALVELUTYÖ
- X MUUALLA LUOKITTELEMATON TYÖ



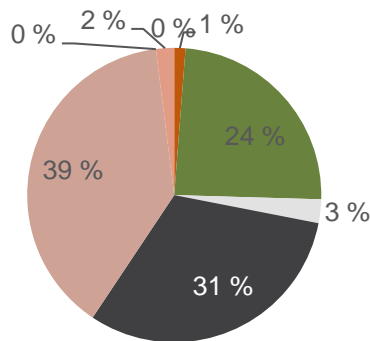
Nuorisotakuun piiriin kuuluvat työttömät marraskuun lopussa koulutusasteittain Uudenmaan seutukunnissa (Lähde: TEM/Työnvälitystilasto 1215.)

Uudenmaan maakunta (alle 25-v.)



	Helsingin seutukunta	Raaseporin seutukunta	Porvoon seutukunta	Loviisan seutukunta	Uudenmaan maakunta
Alle 25-v. työttömät					
PERUSASTE	2173	77	120	27	2397
KESKIASTE	3488	130	220	55	3893
-Ammattitutkinto	2692	104	186	48	3030
-Yleissivistävä tutk.	796	26	34	7	863
ALIN KORKEA-ASTE	157	16	12	0	185
ALEMPI KORKEAKOULUASTE	134	..	6	..	147
YLEMPI KORKEAKOULUASTE	37	0	40
TUTKIJAKOULUTUSASTE	8	0	0	0	8
KOULUTUSASTE TUNTEMATON	398	..	10	..	418

Uudenmaan maakunta (25-29-v. vastavalmistuneet)



	Helsingin seutukunta	Raaseporin seutukunta	Porvoon seutukunta	Loviisan seutukunta	Uudenmaan maakunta
25-29-v. vastavalmistuneet					
PERUSASTE	7	0	8
KESKIASTE	149	158
ALIN KORKEA-ASTE	16	0	17
ALEMPI KORKEAKOULUASTE	201	0	204
YLEMPI KORKEAKOULUASTE	244	252
TUTKIJAKOULUTUSASTE	..	0	0	0..	..
KOULUTUSASTE TUNTEMATON	13	0	0	0	13



Elinkeino-, liikenne- ja ympäristökeskus

Närings-, trafik- och miljöcentralen

Centre for Economic Development, Transport and the Environment

Alle 25-vuotiaiden virta yli 3 kk työttömyyteen (%) marraskuussa

Uudenmaan alueen kunnissa

(Lähde: TEM/Työnvälitystilasto 1355.)

	2012	3 kk sitten alkaneet	3 kk	2013
YHTEENSÄ	marraskuu	työttömyydet	ylityksiä	marraskuu
KOKO MAA	16,5	16 757	3 835	22,9
UUSIMAA	12,4	3 669	769	21
Helsingin seutukunta	2012	3 kk sitten alkaneet	3 kk	2013
	marraskuu	työttömyydet	ylityksiä	marraskuu
ESPOO	10,5	466	85	18,2
HELSINKI	10,5	1562	303	19,4
HYVINKÄÄ	9,6	154	36	23,4
JÄRVENPÄÄ	21	117	29	24,8
KARKKILA	17,6	17	9	52,9
KAUNIAINEN	14,3	8	0	0
KERAVA	9,3	75	17	22,7
KIRKKONUMMI	19,2	53	14	26,4
LOHJA	14,5	112	36	32,1
MÄNTSÄLÄ	17,8	33	8	24,2
NURMIJÄRVI	6,8	61	14	23
PORNAINEN	16,7	12,5
SIPOO	28	20
SIUNTIO	40	33,3
TUUSULA	9,4	48	8	16,7
VANTAA	13,5	559	109	19,5
VIHTI	14,3	68	22	32,4
Raaseporin seutukunta	2012	3 kk sitten alkaneet	3 kk	2013
	marraskuu	työttömyydet	ylityksiä	marraskuu
HANKO	17,9	11,8
INKOO	33,3	5	0	0
RAASEPORI	18,4	82	14	17,1
Porvoon seutukunta	2012	3 kk sitten alkaneet	3 kk	2013
	marraskuu	työttömyydet	ylityksiä	marraskuu
ASKOLA	0	14,3
MYRSKYLÄ	20	..	0	0
PORVOO	19,5	126	39	31
PUKKILA	16,7	75
Loviisan seutukunta	2012	3 kk sitten alkaneet	3 kk	2013
	marraskuu	työttömyydet	ylityksiä	marraskuu
LAPINJÄRVI	66,7	40
LOVIISA	25,8	35	9	25,7



Elinkeino-, liikenne- ja ympäristökeskus

Närings-, trafik- och miljöcentralen

Centre for Economic Development, Transport and the Environment

25-29-v. vastavalmistuneiden virta yli 3 kk työttömyyteen (%) marraskuussa

Uudenmaan alueen kunnissa

(Lähde: TEM/Työnvälitystilasto 1355.)

	2012	3 kk sitten alkaneet	3 kk	2013
YHTEENSÄ	marraskuu	työttömyydet	ylityksiä	marraskuu
KOKO MAA	26,6	855	331	38,7
UUSIMAA	23,6	189	66	34,9
<u>Helsingin</u>	2012	3 kk sitten alkaneet	3 kk	2013
<u>seutukunta</u>	marraskuu	työttömyydet	ylityksiä	marraskuu
ESPOO	37	19	9	47,4
HELSINKI	22,2	132	41	31,1
HYVINKÄÄ	0	66,7
JÄRVENPÄÄ	25	80
KARKKILA	0	0	0	0
KAUNIAINEN	0	0	0	0
KERAVA	100	66,7
KIRKKONUMMI	0	0	0	0
LOHJA	0	..	0	0
MÄNTSÄLÄ	0	0	0	0
NURMIJÄRVI	0	..	0	0
PORNAINEN	0	..	0	0
SIPOO	0	..	0	0
SIUNTIO	0	0	0	0
TUUSULA	100	..	0	0
VANTAA	21,4	16	5	31,3
VIHTI	0	0	0	0
<u>Raaseporin</u>	2012	3 kk sitten alkaneet	3 kk	2013
<u>seutukunta</u>	marraskuu	työttömyydet	ylityksiä	marraskuu
HANKO	0	0	0	0
INKOO	0	0	0	0
RAASEPORI	25	..	0	0
<u>Porvoon</u>	2012	3 kk sitten alkaneet	3 kk	2013
<u>seutukunta</u>	marraskuu	työttömyydet	ylityksiä	marraskuu
ASKOLA	0	0	0	0
MYRSKYLÄ	0	0	0	0
PORVOO	25	50
PUKKILA	0	0	0	0
<u>Loviisan</u>	2012	3 kk sitten alkaneet	3 kk	2013
<u>seutukunta</u>	marraskuu	työttömyydet	Ylityksiä	marraskuu
LAPINJÄRVI	0	0	0	0
LOVIISA	0	50



Elinkeino-, liikenne- ja ympäristökeskus
Närings-, trafik- och miljöcentralen
Centre for Economic Development, Transport and the Environment

Alle 25-v. ja 30-v. palveluissa olevat marraskuun 2012/2013 lopussa Uudellamaalla

(Lähde: TEM/Työnvälitystilasto 4250.)

	-Työvoimakoul.	-Valmennuksessa	-Työllistettynä	-Kokeilussa	-Muissa palveluissa*	Yhteensä
Alle 25-v.	1 043 / 838	0 / 169	2 236 / 1 948	0 / 1250	284 / 979	3 563 / 5 184
Kaikki alle 30-v.	2 148 / 2 105	0 / 240	3 586 / 3 172	0 / 1 645	1 688 / 2 774	7 422 / 9 936

*Muissa palveluissa sisältää vuorotteluvapaa paikkaan työllistetyt, kuntouttavassa työtoiminnassa olevat ja omaehtoisessa opiskelussa olevat



Elinkeino-, liikenne- ja ympäristökeskus

Närings-, trafik- och miljöcentralen

Centre for Economic Development, Transport and the Environment

Alle 25-v. aktivointiaste (%) marraskuun lopussa Uudenmaan alueen kunnissa

(Lähde: TEM/Työnvälitystilasto 4250.)

	2012	Palveluissa ja	Palveluissa	2013
YHTEENSÄ	marraskuu	työttömänä	olevat	marraskuu
KOKO MAA	37,3	35982	24434	40,4
UUSIMAA	39,0	7088	5184	42,2
Helsingin seutukunta	2012	Palveluissa ja	Palveluissa	2013
	marraskuu	työttömänä	olevat	marraskuu
ESPOO	39,2	896	719	44,5
HELSINKI	40,7	2579	2114	45
HYVINKÄÄ	50,1	298	254	46
JÄRVENPÄÄ	35,4	227	132	36,8
KARKKILA	45,7	47	41	46,6
KAUNIAINEN	33,3	15	12	44,4
KERAVA	36,5	222	121	35,3
KIRKKONUMMI	26	132	86	39,4
LOHJA	35,9	335	159	32,2
MÄNTSÄLÄ	30,3	76	42	35,6
NURMIJÄRVI	38,7	132	84	38,9
PORNAINEN	32	22	9	29
SIPOO	38,8	48	36	42,9
SIUNTIO	23,1	17	5	22,7
TUUSULA	36,9	125	77	38,1
VANTAA	38,4	1059	790	42,7
VIHTI	31,2	165	76	31,5
Raaseporin seutukunta	2012	Palveluissa ja	Palveluissa	2013
	marraskuu	työttömänä	olevat	marraskuu
HANKO	43,9	73	52	41,6
INKOO	14,3	13	14	51,9
RAASEPORI	35	151	122	44,7
Porvoon seutukunta	2012	Palveluissa ja	Palveluissa	2013
	marraskuu	työttömänä	olevat	marraskuu
ASKOLA	26,9	14	13	48,1
MYRSKYLÄ	54,5	12	4	25
PORVOO	37,1	334	180	35
PUKKILA	33,3	10	4	28,6
Loviisan seutukunta	2012	Palveluissa ja	Palveluissa	2013
	marraskuu	työttömänä	olevat	marraskuu
LAPINJÄRVI	27,3	5	7	58,3
LOVIISA	22,4	81	31	27,7



Elinkeino-, liikenne- ja ympäristökeskus
Närings-, trafik- och miljöcentralen
Centre for Economic Development, Transport and the Environment

Alle 25-v. työttömien osuus alle 25-v. työvoimasta (%) marraskuun lopussa

Uudenmaan alueen kunnissa (Lähde: TEM/Työnvälitystilasto, 1263.)

YHTEENSÄ	2013
	marraskuu
KOKO MAA	13,5
UUSIMAA	8,4
Helsingin seutukunta	2013
	marraskuu
ESPOO	6,7
HELSINKI	6,9
HYVINKÄÄ	12,7
JÄRVENPÄÄ	10
KARKKILA	12,1
KAUNIAINEN	4,3
KERAVA	10,7
KIRKKONUMMI	9,7
LOHJA	16,4
MÄNTSÄLÄ	9,9
NURMIJÄRVI	8,5
PORNAINEN	11,5
SIPOO	7,7
SIUNTIO	8,8
TUUSULA	8,7
VANTAA	8,9
VIHTI	14,2
Raaseporin seutukunta	2013
	marraskuu
HANKO	21,7
INKOO	7,2
RAASEPORI	11,4
Porvoon seutukunta	2013
	marraskuu
ASKOLA	8
MYRSKYLÄ	15,4
PORVOO	14
PUKKILA	14,1
Loviisan seutukunta	2013
	marraskuu
LAPINJÄRVI	5,7
LOVIISA	14,3

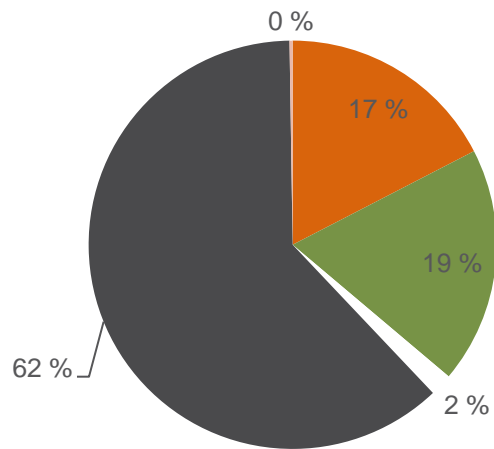


Elinkeino-, liikenne- ja ympäristökeskus
Närings-, trafik- och miljöcentralen
Centre for Economic Development, Transport and the Environment

Nuorisotakuun piiriin kuuluvat työttömät työnhakijat marraskuussa työttömyysjakson päättymissyyän mukaan Uudellamaalla

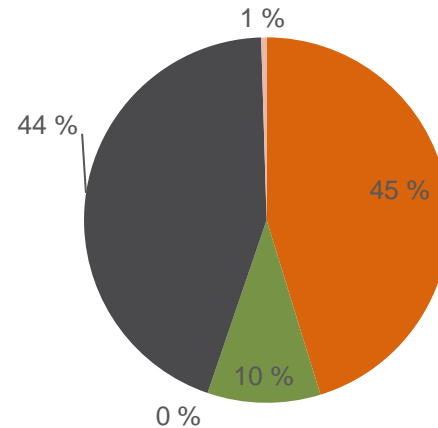
(Lähde: TEM/Työnvälitystilasto 1315.)

Alle 25-v. työttömät työnhakijat



- Aloittanut työn
- Aloittanut palvelussa
- Siirtynyt työvoiman ulkopuolelle
- Ei ole uusiutunut työnhakuaan
- Muu syy tai ei tietoa

25-29-v. vastavalmistuneet työttömät työnhakijat

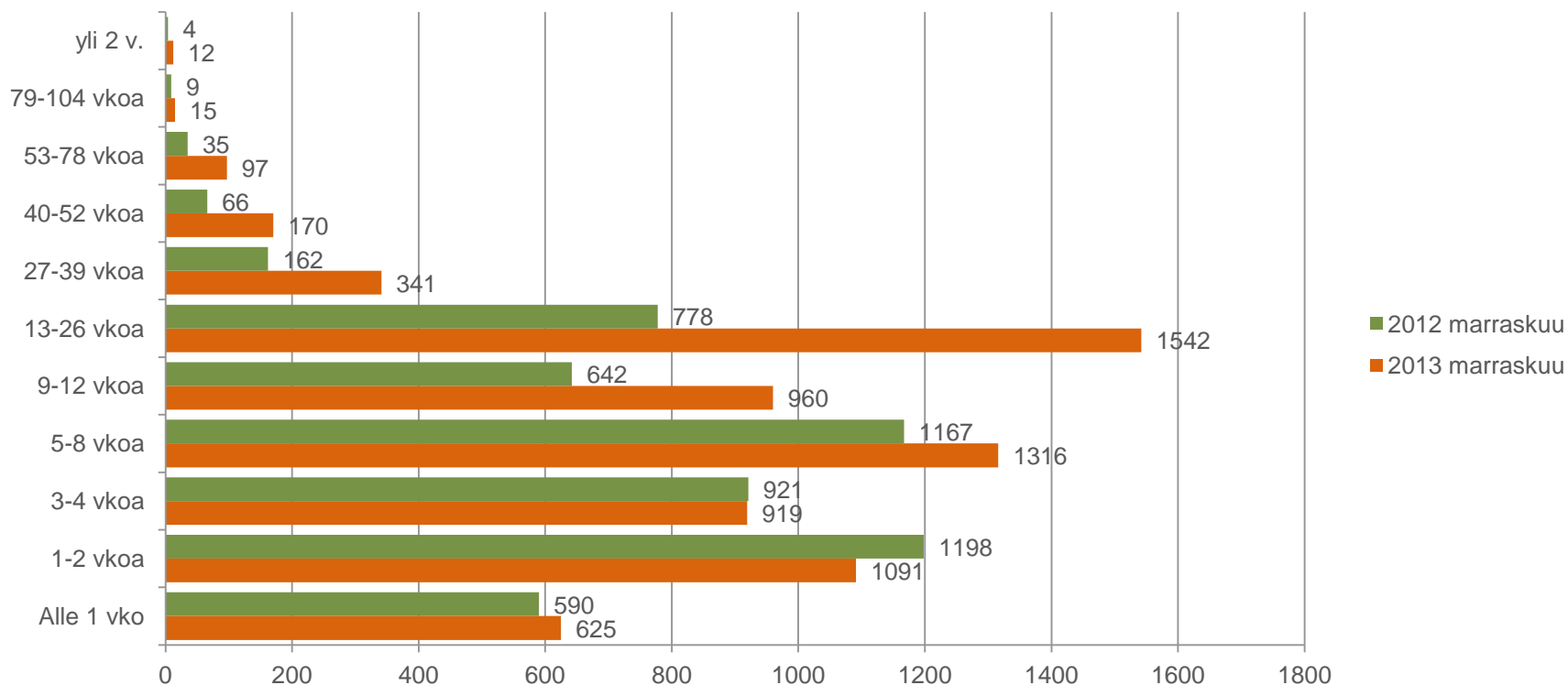


- Aloittanut työn
- Aloittanut palvelussa
- Siirtynyt työvoiman ulkopuolelle
- Ei ole uusiutunut työnhakuaan
- Muu syy tai ei tietoa



Elinkeino-, liikenne- ja ympäristökeskus
Närings-, trafik- och miljöcentralen
Centre for Economic Development, Transport and the Environment

Alle 25-v. työttömät työnhakijat marraskuun lopussa työhaun keston mukaan Uudellamaalla (Lähde: TEM/Työnvälitystilasto 1207.)



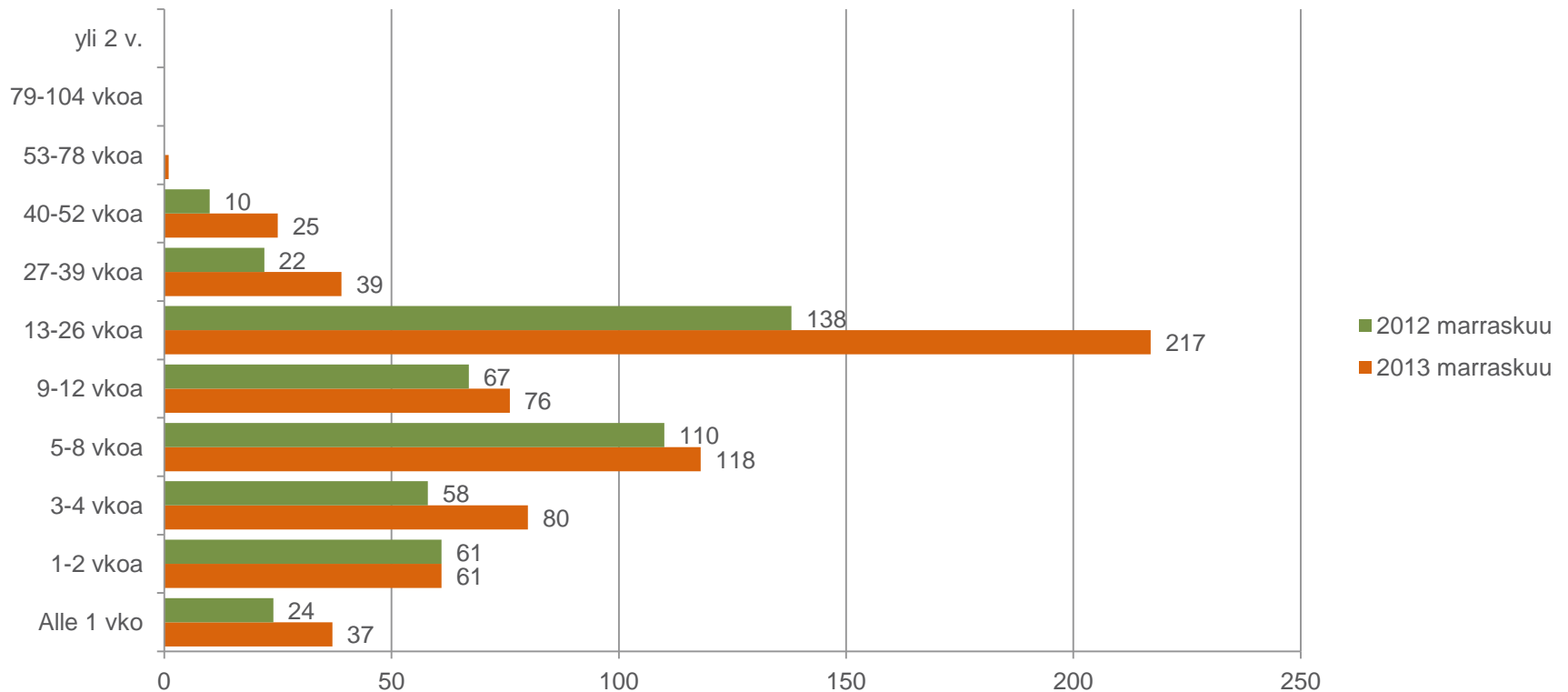
*Alle 25-v. työttömien työhaun kesk.määräinen kesto marraskuun lopussa oli 10 vk.



Elinkeino-, liikenne- ja ympäristökeskus
Närings-, trafik- och miljöcentralen
Centre for Economic Development, Transport and the Environment

25-29-v. vastavalmistuneet työttömät työnhakijat marraskuun lopussa työnhaun keston mukaan Uudellamaalla

(Lähde: TEM/Työnvälitystilasto 1207.)



25-29-v. vastavalmistuneiden työttömien työnhaun kesk.määräinen kesto marraskuun lopussa oli 14 vk.