



Elinkeino-, liikenne- ja ympäristökeskus
Närings-, trafik- och miljöcentralen
Centre for Economic Development, Transport and the Environment

Nuorisotyöttömyyden seuranta Uudenmaan alueella, joulukuu 2015

Uudenmaan ELY-keskus



Seurantaan liittyvä käsitteistö

- **Virta yli 3 kk työttömyyteen %** = Kuukauden aikana 3 kuukauden työttömyysrajan ylittäneiden henkilöiden osuus kaikista 3 kk sitten alkaneista työttömyysjaksoista.
- **Aktivointiaste %** = TE-palveluissa laskentapäivänä olevien osuus palveluissa olleiden ja työttömien työnhakijoiden yhteissummasta
- **Alle 30-vuotiaiden ikäryhmään** kuuluvat myös henkilöt, jotka eivät virallisesti ole nuorisotakuun piirissä (25-29-v., jotka eivät ole vastavalmistuneita).
- **Muissa palveluissa olevat** = laskettu yhteen vuorotteluvapaasijaiset, omaehtoinen opiskelu sekä kuntouttava työtoiminta



Nuoret työttömät työnhakijat kuun lopussa Uudellamaalla (Lähde: TEM/Työnvälitystilasto 1207.)

	2014 joulukuu	2015 marraskuu	2015 joulukuu	Vuosimuutos 2014-2015 (%)
Alle 25-v.	10 226	9 025	10 615	3,8 %
-Alle 20-v.	2 110	1 809	2 032	-3,7 %
25-29-v.	9424	9752	10678	13,3 %
<i><u>Kaikki alle 30-v.</u></i>	19650	18777	21293	8,4 %
20-29-v. ilman peruskoulun jälk. tutkintoa (NAO)	5 924	5 508	6 092	2,8 %



Elinkeino-, liikenne- ja ympäristökeskus
Närings-, trafik- och miljöcentralen
Centre for Economic Development, Transport and the Environment

Alle 25-vuotiaat



Alle 25-v. työttömät työnhakijat joulukuun lopussa Uudenmaan alueen kunnissa sekä vuosimuutos (%) (Lähde: TEM/Työnvälitystilasto 1207.)

Alue	2014 joulukuu	2015 marraskuu	2015 joulukuu	Vuosimuutos (%)
KOKO MAA	50 382	42 912	52 323	3,9 %
UUSIMAA	10 226	9 025	10 615	3,8 %
Helsingin seutukunta	2014 joulukuu	2015 marraskuu	2015 joulukuu	Vuosimuutos (%)
ESPOO	1424	1225	1448	1,7 %
HELSINKI	3840	3253	3713	-3,3 %
HYVINKÄÄ	452	410	502	11,1 %
JÄRVENPÄÄ	331	328	408	23,3 %
KARKKILA	66	58	80	21,2 %
KAUNIAINEN	18	26	31	72,2 %
KERAVA	308	355	401	30,2 %
KIRKKONUMMI	197	180	237	20,3 %
LOHJA	470	398	468	-0,4 %
MÄNTSÄLÄ	107	94	109	1,9 %
NURMIJÄRVI	231	191	226	-2,2 %
PORNAINEN	24	16	27	12,5 %
SIPOO	79	85	110	39,2 %
SIUNTIO	30	20	26	-13,3 %
TUUSULA	186	162	196	5,4 %
VANTAA	1328	1212	1456	9,6 %
VIHTI	203	193	225	10,8 %

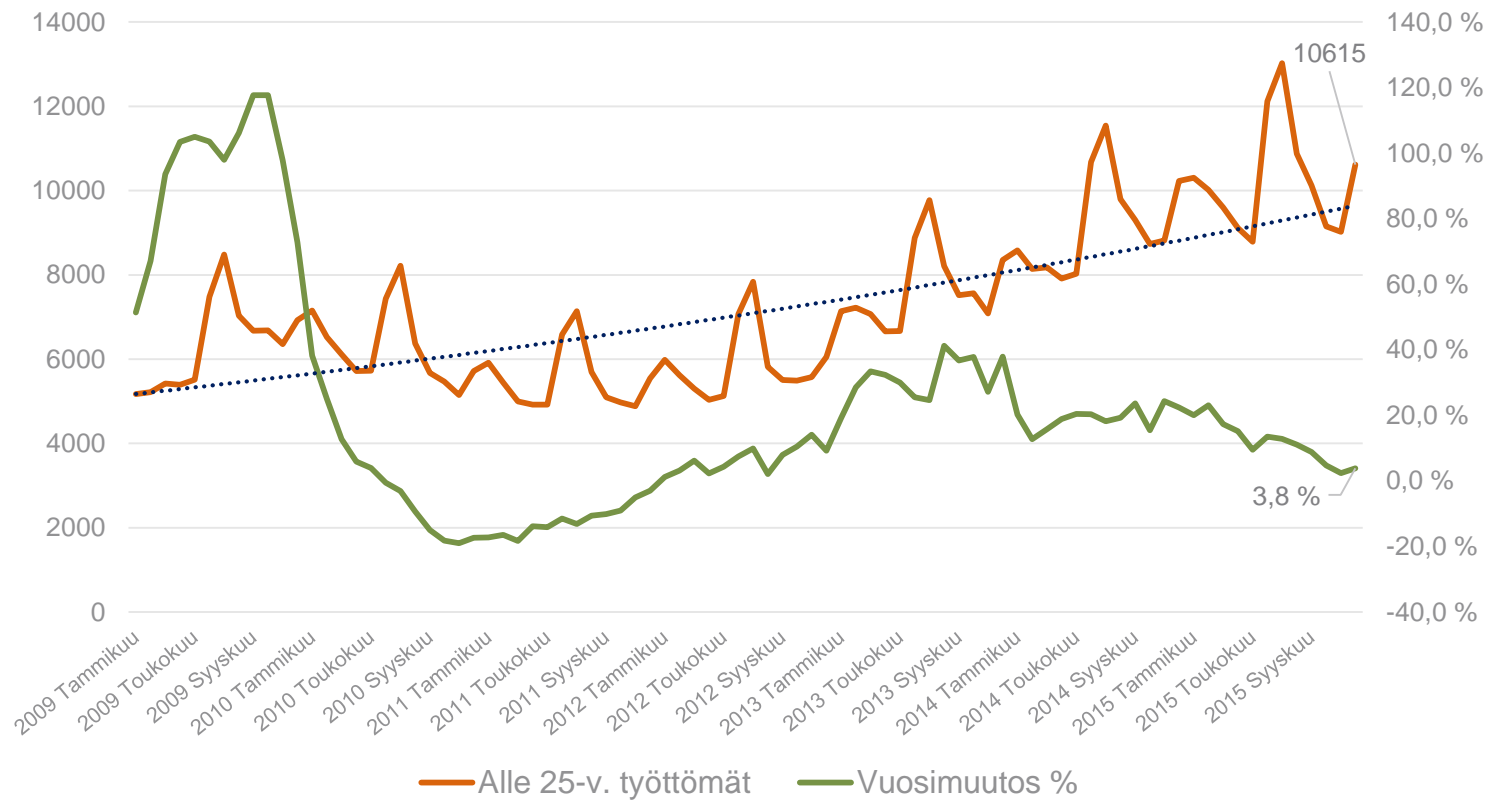
Raaseporin seutukunta	2014 joulukuu	2015 marraskuu	2015 joulukuu	Vuosimuutos (%)
HANKO	73	55	67	-8,2 %
INKOO	19	21	26	36,8 %
RAASEPORI	220	173	211	-4,1 %
Porvoon seutukunta	2014 joulukuu	2015 marraskuu	2015 joulukuu	Vuosimuutos (%)
ASKOLA	37	33	38	2,7 %
MYRSKYLÄ	11	10	12	9,1 %
PORVOO	422	388	450	6,6 %
PUKKILA	14	12	11	-21,4 %
Loviisan seutukunta	2014 joulukuu	2015 marraskuu	2015 joulukuu	Vuosimuutos (%)
LAPINJÄRVI	14	15	18	28,6 %
LOVIISA	122	112	119	-2,5 %

.. = tietoa ei ole saatu, se on liian epävarma esitettäväksi tai se on salassapitosäännön alainen



Alle 25 -vuotiaat työttömät työnhakijat Uudellamaalla ja työttömyyden vuosimuutos (%)

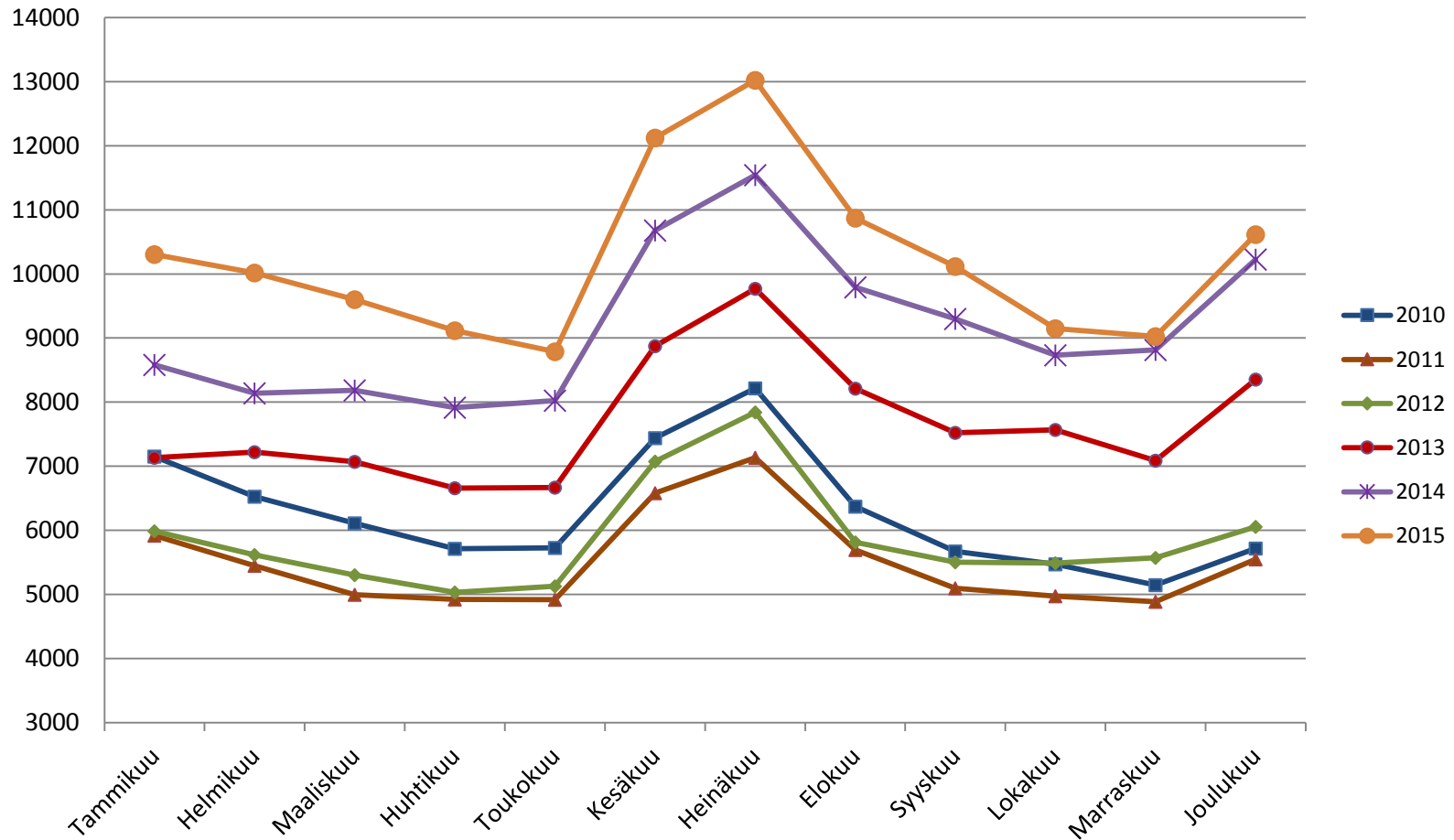
(Lähde: TEM/Työnvälitystilasto, 1207.)





Alle 25-v. työttömät työnhakijat kuukauden lopussa Uudellamaalla v. 2010-2015

(Lähde: TEM/Työnvälitystilasto 1207.)





Elinkeino-, liikenne- ja ympäristökeskus
Närings-, trafik- och miljöcentralen
Centre for Economic Development, Transport and the Environment

Alle 25-vuotiaiden työttömien työnhakijoiden osuus alle 25-vuotiaasta työvoimasta Uudenmaan alueen kunnissa (%)

(Lähde: TEM/Työnvälitystilasto 1263.)

Alue	2014	2015
	Joulukuu	Joulukuu
KOKO MAA	18,6	19,2
UUSIMAA	11,9	12,4
Helsingin seutukunta	2014	2015
	Joulukuu	Joulukuu
ESPOO	10,6	10,8
HELSINKI	10,1	9,9
HYVINKÄÄ	18,6	20,7
JÄRVENPÄÄ	14,2	18,1
KARKKILA	18,8	25,9
KAUNIAINEN	4,7	8
KERAVA	15,4	19,3
KIRKKONUMMI	14,5	17,2
LOHJA	22,4	21,5
MÄNTSÄLÄ	13	13,1
NURMIJÄRVI	14,5	13,6
PORNAINEN	12,4	12,6
SIPOO	11,2	15,6
SIUNTIO	16,2	13,9
TUUSULA	12,5	12,9
VANTAA	11	12,2
VIHTI	17,3	18,7

Raaseporin seutukunta	2014	2015
	Joulukuu	Joulukuu
HANKO	21,6	21
INKOO	10,9	14,8
RAASEPORI	17,4	16,9
Porvoon seutukunta	2014	2015
	Joulukuu	Joulukuu
ASKOLA	18,9	20,4
MYRSKYLÄ	15,5	15,4
PORVOO	17	18
PUKKILA	16,3	12,6
Loviisan seutukunta	2014	2015
	Joulukuu	Joulukuu
LAPINJÄRVI	15,1	20,7
LOVIISA	21	21,5



Elinkeino-, liikenne- ja ympäristökeskus

Närings-, trafik- och miljöcentralen

Centre for Economic Development, Transport and the Environment

Alle 25-vuotiaiden virta yli 3 kk työttömyyteen (%) joulukuussa

Uudenmaan alueen kunnissa

(Lähde: TEM/Työnvälitystilasto 1355.)

Alue	3 kk sitten			2015 joulukuu
	2014 joulukuu	alk. työttömyydet	3 kk ylityksiä	
KOKO MAA	37	14 000	5 857	41,8
UUSIMAA	37,4	2 735	1125	41,1
Helsingin seutukunta				
	2014 joulukuu	3 kk sitten alk.	3 kk ylityksiä	2015 joulukuu
ESPOO	38	399	171	42,9
HELSINKI	37,1	958	360	37,6
HYVINKÄÄ	35,1	129	59	45,7
JÄRVENPÄÄ	45,7	92	29	31,5
KARKKILA	34,8	13	8	61,5
KAUNIAINEN	16,7	30
KERAVA	42,5	73	42	57,5
KIRKKONUMMI	30	40	21	52,5
LOHJA	57	104	67	64,4
MÄNTSÄLÄ	36,1	23	8	34,8
NURMIJÄRVI	42,6	78	28	35,9
PORNAINEN	25	27,3
SIPOO	58,3	22	14	63,6
SIUNTIO	50	50
TUUSULA	42,1	47	22	46,8
VANTAA	26,8	439	144	32,8
VIHTI	53,3	45	21	46,7

Raaseporin seutukunta	3 kk sitten			2015 joulukuu
	2014 joulukuu	alk. työttömyydet	3 kk ylityksiä	
HANKO	44,4	35	7	20
INKOO	41,7	66,7
RAASEPORI	36,7	56	28	50
Porvoon seutukunta				
	2014 joulukuu	3 kk sitten alk.	3 kk ylityksiä	2015 joulukuu
ASKOLA	37,5	50
MYRSKYLÄ	0
PORVOO	38,4	106	56	52,8
PUKKILA	66,7
Loviisan seutukunta				
	2014 joulukuu	3 kk sitten alk.	3 kk ylityksiä	2015 joulukuu
LAPINJÄRVI	60
LOVIISA	68,6	32	20	62,5

.. = tietoa ei ole saatu, se on liian epävarma esitettäväksi tai se on salassapitosäännön alainen



Alle 25-v. aktiivointiaste (%) kuukauden lopussa Uudenmaan alueen kunnissa (Lähde: TEM/Työnvälitystilasto 4250.)

	2014	Palveluissa ja	Palveluissa	2015
YHTEENSÄ	joulukuu	työttömänä	olevat	joulukuu
KOKO MAA	27,9	68127	15804	23,2
UUSIMAA	30,4	14165	3550	25,1
Helsingin seutukunta	2014	Palveluissa ja	Palveluissa	2015
	joulukuu	työttömänä	olevat	joulukuu
ESPOO	27,7	1876	428	22,8
HELSINKI	31,9	5198	1485	28,6
HYVINKÄÄ	31,1	679	177	26,1
JÄRVENPÄÄ	28,8	521	113	21,7
KARKKILA	32,7	103	23	22,3
KAUNIAINEN	41,9	40	9	22,5
KERAVA	32,2	492	91	18,5
KIRKKONUMMI	21,2	282	45	16
LOHJA	22,7	573	105	18,3
MÄNTSÄLÄ	27,2	131	22	16,8
NURMIJÄRVI	25	285	59	20,7
PORNAINEN	33,3	35	8	22,9
SIPOO	33,6	146	36	24,7
SIUNTIO	11,8	33	7	21,2
TUUSULA	27,3	254	58	22,8
VANTAA	34,1	2036	580	28,5
VIHTI	24,8	267	42	15,7

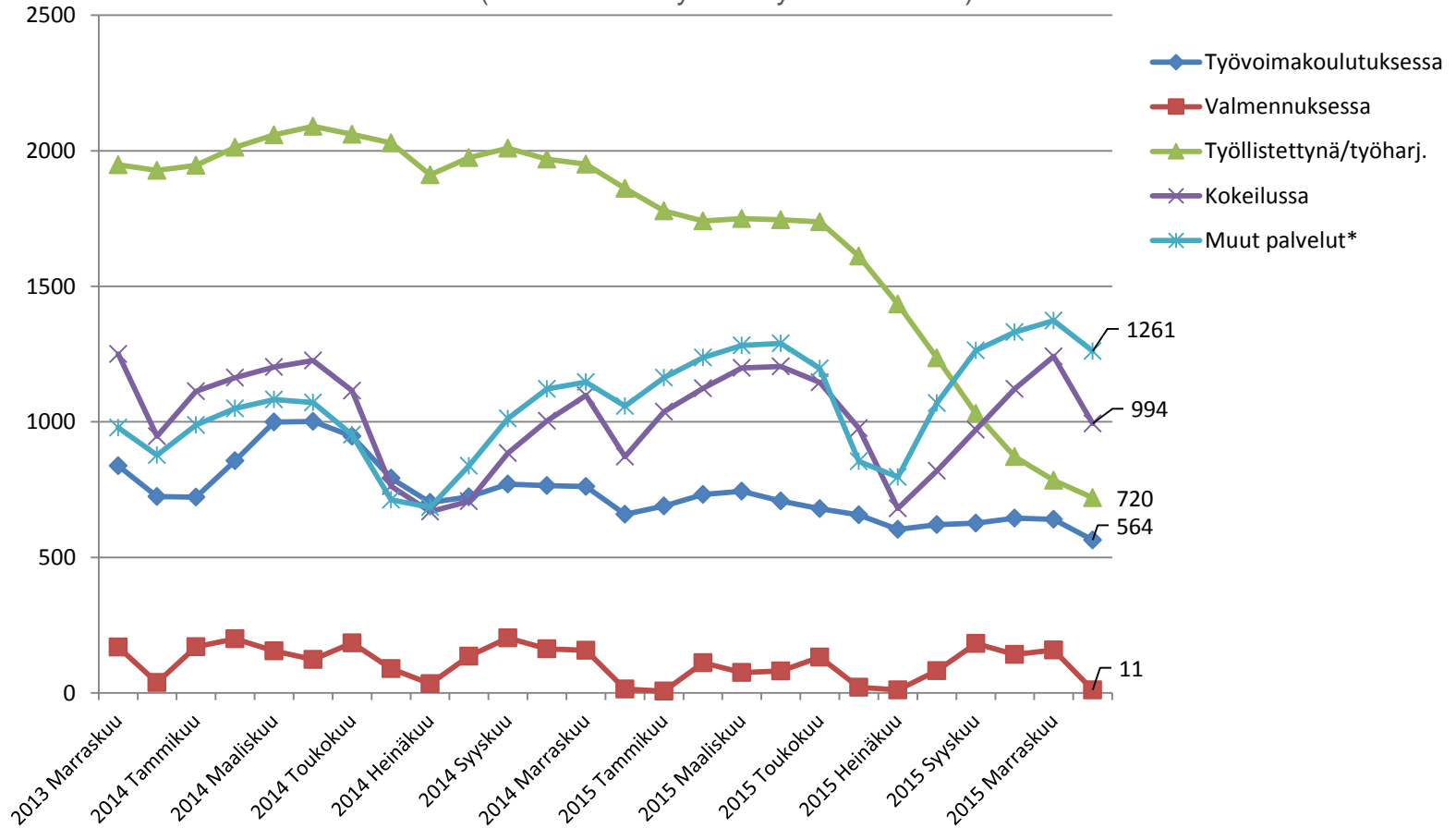
	2014	Palveluissa ja	Palveluissa	2015
Raaseporin seutukunta	joulukuu	työttömänä	olevat	joulukuu
HANKO	46,7	112	45	40,2
INKOO	36,7	32	6	18,8
RAASEPORI	34,9	278	67	24,1
Porvoon seutukunta	2014	Palveluissa ja	Palveluissa	2015
	joulukuu	työttömänä	olevat	joulukuu
ASKOLA	27,5	46	8	17,4
MYRSKYLÄ	35,3	25
PORVOO	25,7	550	100	18,2
PUKKILA	12,5	16	5	31,3
Loviisan seutukunta	2014	Palveluissa ja	Palveluissa	2015
	joulukuu	työttömänä	olevat	joulukuu
LAPINJÄRVI	17,6	5,3
LOVIISA	23,8	145	26	17,9

.. = tietoa ei ole saatu, se on liian epävarma esitettäväksi tai se on salassapitosäännön alainen



Palveluissa olevat alle 25-vuotiaat työnhakijat Uudenmaan alueen kunnissa kuukauden lopussa

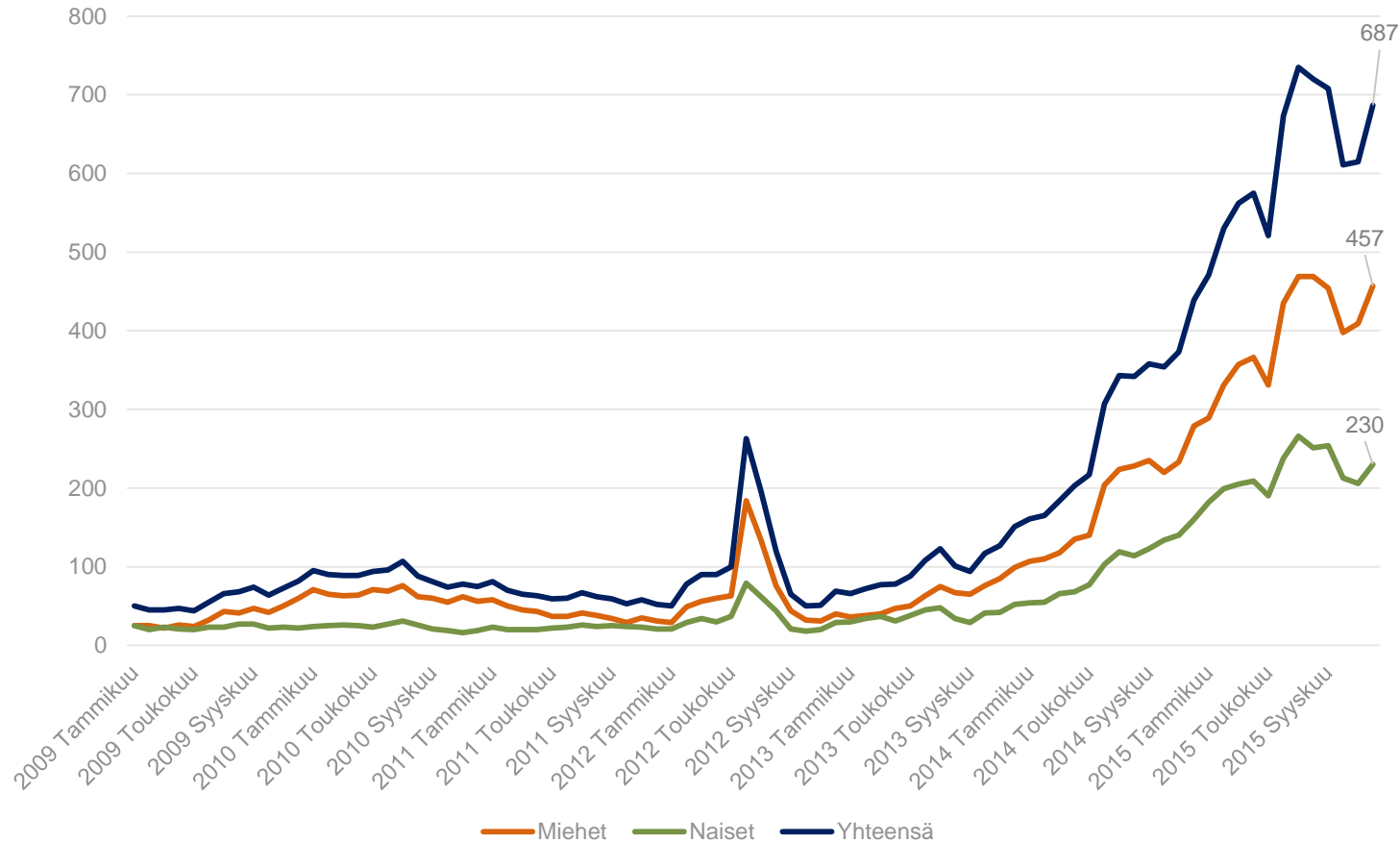
(Lähde: TEM/Työnvälitystilasto 4250.)





Alle 25-vuotiaat pitkäaikaistyöttömät sukupuolen mukaan Uudenmaan alueen kunnissa kuukauden lopussa

(Lähde: TEM/Työnvälitystilasto 6210.)





Elinkeino-, liikenne- ja ympäristökeskus
Närings-, trafik- och miljöcentralen
Centre for Economic Development, Transport and the Environment

25-29-vuotiaat



25-29-v. työttömät työnhakijat kuukauden lopussa Uudenmaan alueen kunnissa sekä vuosimuutos (%)

(Lähde: TEM/Työnvälitystilasto 1207.)

Alue	2014 joulukuu	2015 marraskuu	2015 joulukuu	Vuosimuutos (%)
KOKO MAA	38180	36114	40581	6,3
UUSIMAA	9424	9752	10678	13,3
Helsingin seutukunta	2014 joulukuu	2015 marraskuu	2015 joulukuu	Vuosimuutos (%)
ESPOO	1334	1389	1503	12,7 %
HELSINKI	4417	4674	5092	15,3 %
HYVINKÄÄ	296	316	336	13,5 %
JÄRVENPÄÄ	187	232	245	31,0 %
KARKKILA	42	38	45	7,1 %
KAUNIAINEN	25	18	24	-4,0 %
KERAVA	224	232	268	19,6 %
KIRKKONUMMI	147	170	188	27,9 %
LOHJA	251	233	279	11,2 %
MÄNTSÄLÄ	69	75	74	7,2 %
NURMIJÄRVI	118	111	126	6,8 %
PORNAINEN	14	11	10	-28,6 %
SIPOO	28	38	46	64,3 %
SIUNTIO	14	7	11	-21,4 %
TUUSULA	113	120	138	22,1 %
VANTAA	1455	1448	1579	8,5 %
VIHTI	138	109	117	-15,2 %

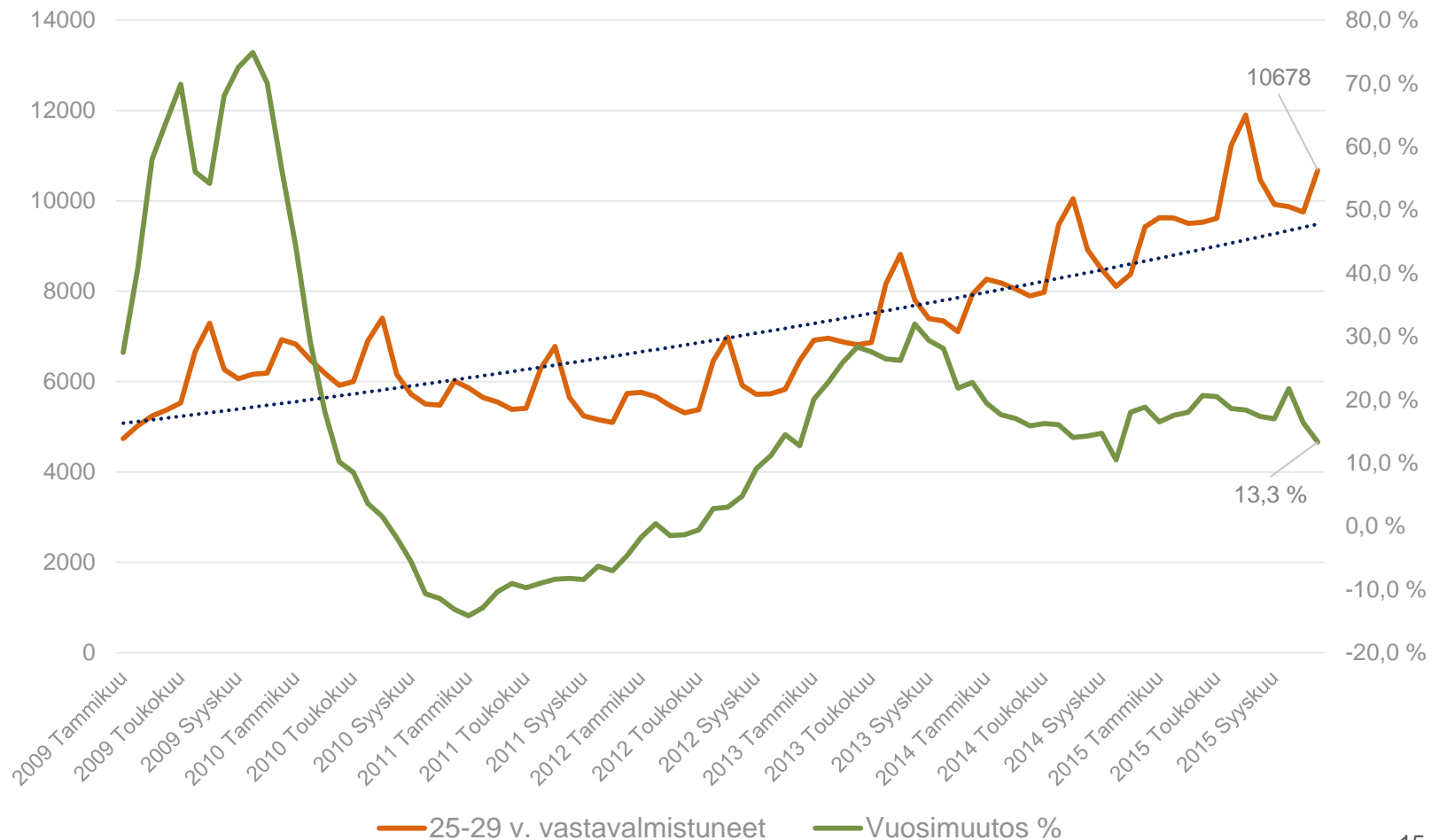
Raaseporin seutukunta	2014 joulukuu	2015 marraskuu	2015 joulukuu	Vuosimuutos (%)
HANKO	59	40	50	-15,3 %
INKOO	10	23	24	140,0 %
RAASEPORI	163	138	142	-12,9 %
Porvoon seutukunta	2014 joulukuu	2015 marraskuu	2015 joulukuu	Vuosimuutos (%)
ASKOLA	26	17	18	-30,8 %
MYRSKYLÄ	13	8	12	-7,7 %
PORVOO	212	213	240	13,2 %
PUKKILA	7	..	5	-28,6 %
Loviisan seutukunta	2014 joulukuu	2015 marraskuu	2015 joulukuu	Vuosimuutos (%)
LAPINJÄRVI	11	11	14	27,3 %
LOVIISA	51	78	92	80,4 %

.. = tietoa ei ole saatu, se on liian epävarma esitettäväksi tai se on salassapitosäännön alainen



25-29 -vuotiaat työttömät työnhakijat Uudellamaalla ja työttömyyden vuosimuutos (%)

(Lähde: TEM/Työnvälitystilasto, 1207.)





25-29-vuotiaiden työttömien työnhakijoiden virta yli 3 kk työttömyyteen (%) joulukuussa (Lähde: TEM/Työnvälitystilasto 1355.)

Alue	3 kk sitten		3 kk ylityksiä 2015 joulukuu	
	2014 alk. joulukuu työttömyydet	2014 alk. joulukuu työttömyydet		
KOKO MAA	49,6	7374	3850	52,2
UUSIMAA	49,4	1632	922	56,5
3 kk sitten				
Helsingin seutukunta	2014 alk. joulukuu työttömyydet	2014 alk. joulukuu työttömyydet	3 kk ylityksiä 2015 joulukuu	
ESPOO	42,7	230	125	54,3
HELSINKI	46,4	816	461	56,5
HYVINKÄÄ	60,7	58	34	58,6
JÄRVENPÄÄ	57,9	42	17	40,5
KARKKILA	30	50
KAUNIAINEN	40	33,3
KERAVA	56,3	49	19	38,8
KIRKKONUMMI	40	21	13	61,9
LOHJA	52,5	38	22	57,9
MÄNTSÄLÄ	87,5	40
NURMIJÄRVI	28,6	17	12	70,6
PORNAINEN	100	66,7
SIPOO	60	10	10	100
SIUNTIO	50	100
TUUSULA	59,1	18	10	55,6
VANTAA	54,3	190	111	58,4
VIHTI	66,7	17	14	82,4

Raaseporin seutukunta	3 kk sitten		3 kk ylityksiä 2015 joulukuu	
	2014 alk. joulukuu työttömyydet	2014 alk. joulukuu työttömyydet		
HANKO	100	25
INKOO	50	100
RAASEPORI	47,8	32	17	53,1
3 kk sitten				
Porvoon seutukunta	2014 alk. joulukuu työttömyydet	2014 alk. joulukuu työttömyydet	3 kk ylityksiä 2015 joulukuu	
ASKOLA	100	33,3
MYRSKYLÄ	0	40
PORVOO	54,5	46	30	65,2
PUKKILA	100	0	0	0
3 kk sitten				
Loviisan seutukunta	2014 alk. joulukuu työttömyydet	2014 alk. joulukuu työttömyydet	3 kk ylityksiä 2015 joulukuu	
LAPINJÄRVI	50	66,7
LOVIISA	64,7	6	6	100

.. = tietoa ei ole saatu, se on liian epävarma esitettäväksi tai se on salassapitosäännön alainen



Elinkeino-, liikenne- ja ympäristökeskus
Närings-, trafik- och miljöcentralen
Centre for Economic Development, Transport and the Environment

20-29-v. ilman peruskoulunjälkeistä tutkintoa olevat työttömät työnhakijat



Ilman peruskoulun jälkeistä tutkintoa olevat 20-29 vuotiaat työttömät työnhakijat Uudenmaan alueen kunnissa kuukauden lopussa (Lähde: TEM/Työnvälitystilasto, 1207.)

Alue	2014	2015	2015	Vuosi- muutos (%)
	joulukuu	marraskuu	joulukuu	
Koko maa	18 893	16 612	18 634	-1,4 %
Uusimaa	5 924	5 508	6 092	2,8 %
Helsingin seutukunta	2014	2015	2015	Vuosi- muutos (%)
	joulukuu	marraskuu	joulukuu	
ESPOO	880	768	846	-3,9 %
HELSINKI	2585	2391	2617	1,2 %
HYVINKÄÄ	177	163	177	0,0 %
JÄRVENPÄÄ	131	150	158	20,6 %
KARKKILA	44	26	32	-27,3 %
KAUNIAINEN	6	7	13	116,7 %
KERAVA	148	152	172	16,2 %
KIRKKONUMMI	99	100	122	23,2 %
LOHJA	202	172	199	-1,5 %
MÄNTSÄLÄ	44	38	35	-20,5 %
NURMIJÄRVI	85	68	75	-11,8 %
PORNAINEN	12	6	7	-41,7 %
SIPOO	21	23	28	33,3 %
SIUNTIO	9	6	10	11,1 %
TUUSULA	64	67	82	28,1 %
VANTAA	936	936	1036	10,7 %
VIHTI	101	68	85	-15,8 %

Raaseporin seutukunta	2014	2015	2015	Vuosi- muutos (%)
	joulukuu	marraskuu	joulukuu	
HANKO	39	26	32	-17,9 %
INKOO	7	7	8	14,3 %
RAASEPORI	89	85	85	-4,5 %
Porvoon seutukunta	2014	2015	2015	Vuosi- muutos (%)
	joulukuu	marraskuu	joulukuu	
ASKOLA	15	11	13	-13,3 %
MYRSKYLÄ	8	7	7	-12,5 %
PORVOO	160	166	181	13,1 %
PUKKILA	6	50,0 %
Loviisan seutukunta	2014	2015	2015	Vuosi- muutos (%)
	joulukuu	marraskuu	joulukuu	
LAPINJÄRVI	5	8	10	0,0 %
LOVIISA	51	55	60	17,6 %

.. = tietoa ei ole saatu, se on liian epävarma esitettäväksi tai se on salassapitosäännön alainen