



Elinkeino-, liikenne- ja ympäristökeskus
Närings-, trafik- och miljöcentralen
Centre for Economic Development, Transport and the Environment

Nuorisotakuun seuranta Uudenmaan alueella, huhtikuu 2014

Tutkija Tuunia Keränen
Uudenmaan ELY-keskus



Seurantaan liittyvä käsitteistö

- **Virta yli 3 kk työttömyyteen %** = Kuukauden aikana 3 kuukauden työttömyysrajan ylittäneiden henkilöiden osuus kaikista 3 kk sitten alkaneista työttömyysjaksoista.
- **Aktivointiaste %** = TE-palveluissa laskentapäivänä olevien osuus palveluissa olleiden ja työttömien työnhakijoiden yhteissummasta
- **Vastavalmistunut** = Vastavalmistuneisiin lasketaan sellaiset henkilöt, joiden uusimman tutkinnon suorittamisesta on kulunut korkeintaan vuosi
- **Muualla luokittelematon työ** = Ilman ammattia, ammatillista koulutusta tai pidempää työhistoriaa olevat työnhakijat.
- ***Alle 30-vuotiaiden ikäryhmään** kuuluvat myös henkilöt, jotka eivät virallisesti ole nuorisotakuun piirissä (25-29-v., jotka eivät ole vastavalmistuneita).



Elinkeino-, liikenne- ja ympäristökeskus
Närings-, trafik- och miljöcentralen
Centre for Economic Development, Transport and the Environment

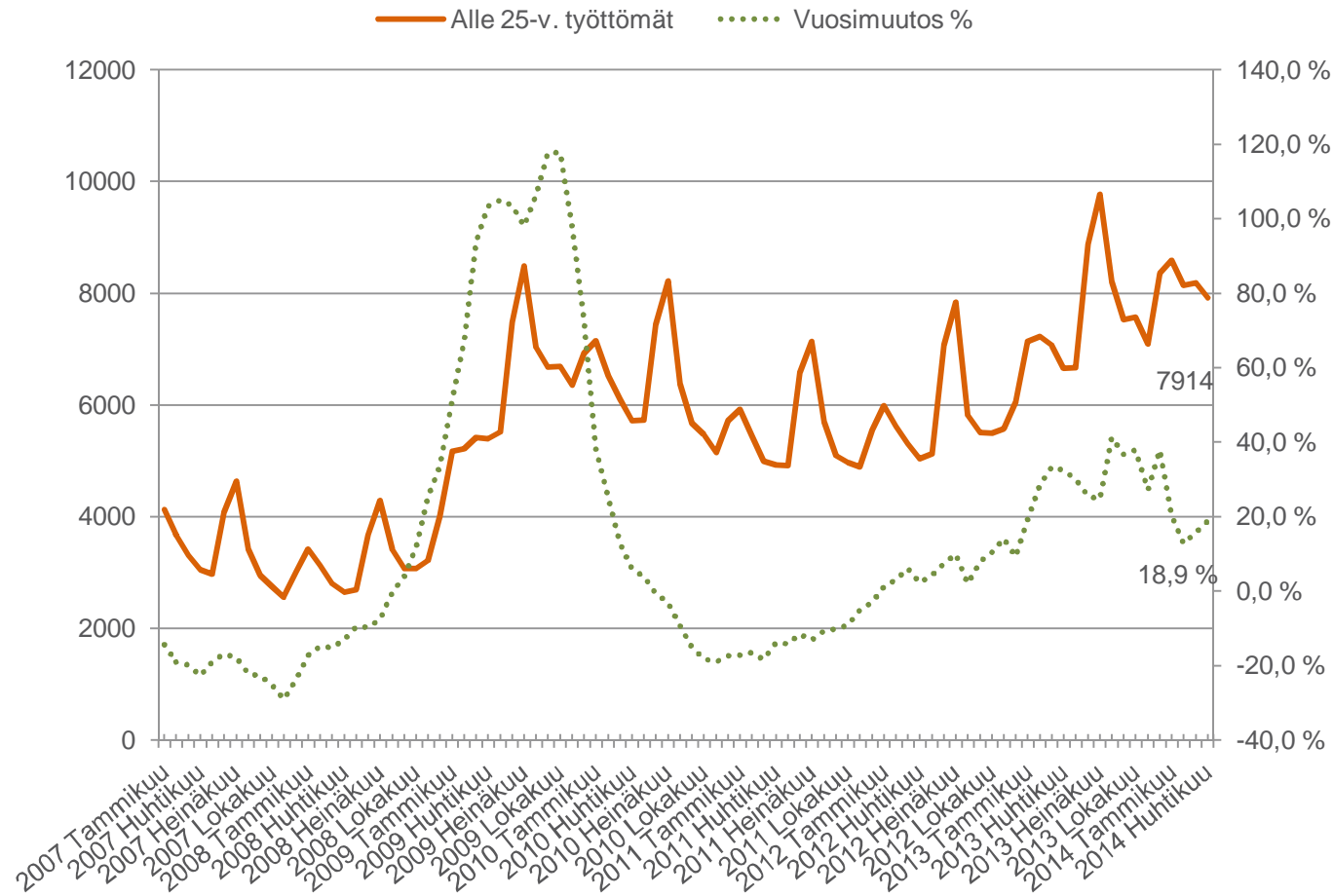
Nuorisotakuun piiriin kuuluvat työttömät työnhakijat kuukauden lopussa Uudellamaalla

(Lähde: TEM/Työnvälitystilasto 1215.)

	2013 huhtikuu	2014 maaliskuu	2014 huhtikuu	Vuosimuutos 2013-2014 (%)
Alle 25-v.	6 658	8 182	7 914	18,9 %
-Alle 20-v.	1 243	1 455	1 396	12,3 %
- <u>Kaikki</u> alle 30-v.*	13471	16 232	15807	17,3 %
25-29-v. vastavalmistuneet	578	718	653	13,0 %
20-29-v. ilman peruskoulun jälk. tutkintoa	5 024	5 575	5 568	10,8 %

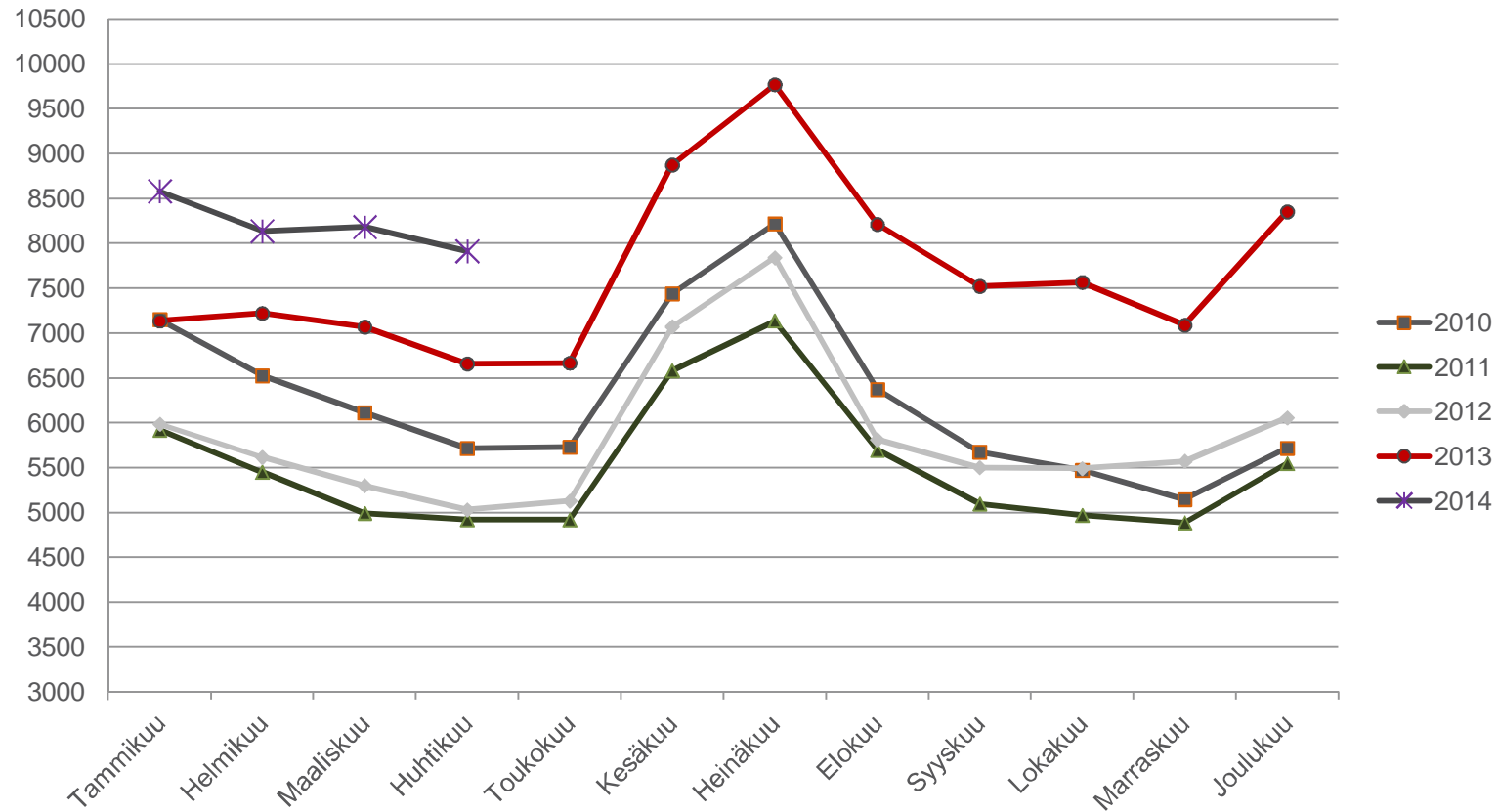


Alle 25-vuotiaat työttömät työnhakijat kuukauden lopussa Uudellamaalla sekä työttömyyden vuosimuutos (Lähde: TEM/Työvälistilasto 1215.)





Alle 25-vuotiaat työttömät työnhakijat kuukauden lopussa Uudenmaan alueella (Lähde: TEM/Työnvälitystilasto 1215.)

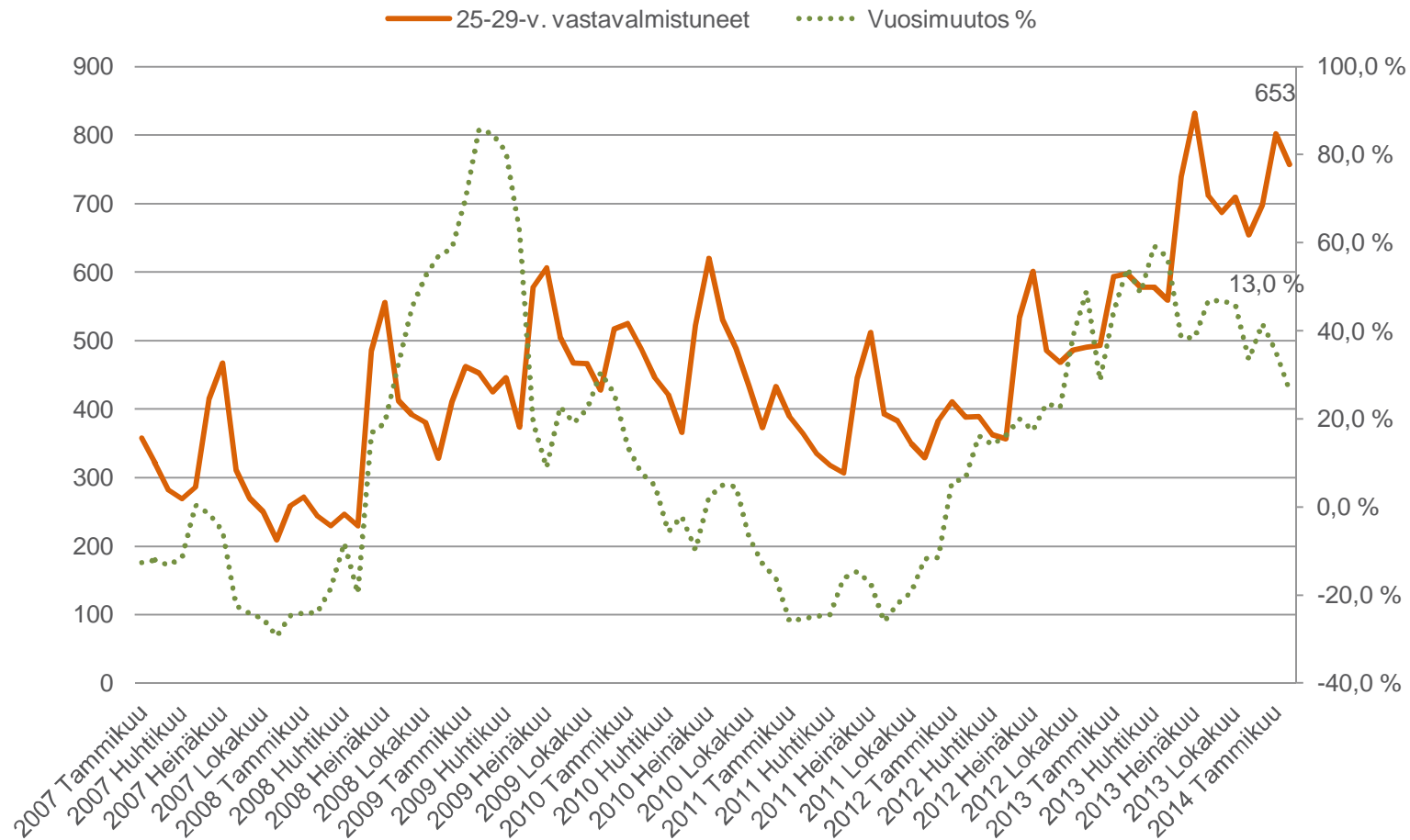




Elinkeino-, liikenne- ja ympäristökeskus
Närings-, trafik- och miljöcentralen
Centre for Economic Development, Transport and the Environment

25-29-v. vastavalmistuneet työttömät työnhakijat kuukauden lopussa Uudellamaalla sekä työttömyyden vuosimuutos

(Lähde: TEM/Työnvälitystilasto 1215.)





Elinkeino-, liikenne- ja ympäristökeskus
Närings-, trafik- och miljöcentralen
Centre for Economic Development, Transport and the Environment

Alle 25-v. työttömät työnhakijat huhtikuun lopussa Uudenmaan alueen kunnissa sekä vuosimuutosaste (%)

(Lähde: TEM/Työnvälitystilasto 1215.)

Alue	2013 huhtikuu	2014 maaliskuu	2014 huhtikuu	Vuosimuutos (%)
Koko maa	34 817	39 319	37 724	8,3 %
Uusimaa	6 658	8 182	7 914	18,9 %
Helsingin seutukunta	2013 huhtikuu	2014 maaliskuu	2014 huhtikuu	Vuosimuutos (%)
ESPOO	966	1153	1134	17,4 %
HELSINKI	2557	3067	3030	18,5 %
HYVINKÄÄ	287	399	361	25,8 %
JÄRVENPÄÄ	172	261	251	45,9 %
KARKKILA	57	51	44	-22,8 %
KAUNIAINEN	14	20	16	14,3 %
KERAVA	188	256	250	33,0 %
KIRKKONUMMI	138	137	138	0,0 %
LOHJA	256	372	353	37,9 %
MÄNTSÄLÄ	65	78	70	7,7 %
NURMIJÄRVI	122	179	168	37,7 %
PORNAINEN	10	19	15	50,0 %
SIPOO	39	51	59	51,3 %
SIUNTIO	16	26	18	12,5 %
TUUSULA	108	145	128	18,5 %
VANTAA	931	1073	1043	12,0 %
VIHTI	138	185	183	32,6 %

Raaseporin seutukunta	2013 huhtikuu	2014 maaliskuu	2014 huhtikuu	Vuosimuutos (%)
HANKO	74	63	55	-25,7 %
INKOO	15	17	11	-26,7 %
RAASEPORI	138	167	131	-5,1 %
Porvoon seutukunta	2013 huhtikuu	2014 maaliskuu	2014 huhtikuu	Vuosimuutos (%)
ASKOLA	17	16	16	-5,9 %
MYRSKYLÄ	10	13	12	20,0 %
PORVOO	252	341	343	36,1 %
PUKKILA	7	11	7	0,0 %
Loviisan seutukunta	2013 huhtikuu	2014 maaliskuu	2014 huhtikuu	Vuosimuutos (%)
LAPINJÄRVI	10	..	5	-50,0 %
LOVIISA	71	79	73	2,8 %



Elinkeino-, liikenne- ja ympäristökeskus
Närings-, trafik- och miljöcentralen
Centre for Economic Development, Transport and the Environment

25-29-v. vastavalmistuneet työttömät ja vuosimuutos (%) huhtikuun lopussa Espoossa, Helsingissä ja Vantaalla (Lähde: TEM/Työnvälitystilasto 1215.)

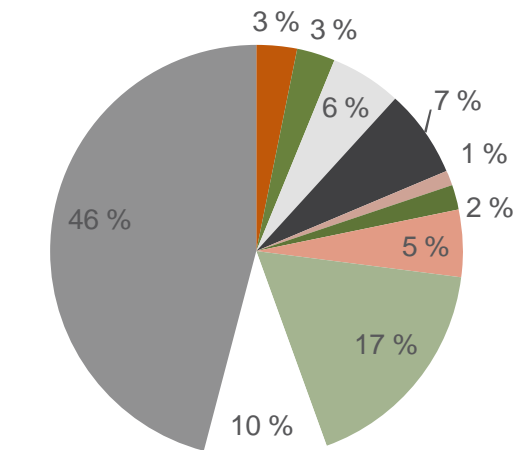
<u>25-29-v.</u> <u>vastavalmistuneet</u>	<u>huhtikuu</u> <u>2013</u>	<u>maaliskuu</u> <u>2014</u>	<u>huhtikuu</u> <u>2014</u>	<u>Vuosimuutos</u> <u>%</u>
Espoo	87	108	94	8,0 %
Helsinki	359	412	375	4,5 %
Vantaa	51	86	74	45,1 %



Elinkeino-, liikenne- ja ympäristökeskus
Närings-, trafik- och miljöcentralen
Centre for Economic Development, Transport and the Environment

Alle 25-v. työttömät työnhakijat huhtikuun lopussa ammattiryhmittäin Uudenmaan seutukunnissa (Lähde: TEM/Työnvälitystilasto 1215.)

Uusimaa



- 0 TIETEELLINEN, TEKNINEN JA TAITEELL.TYÖ
- 1 TERVEYDENHUOLTO JA SOSIAALIALA
- 2 HALLINTO- JA TOIMISTOTYÖ, IT-ALAN TYÖ
- 3 KAUPALLINEN TYÖ
- 4 MAA- JA METSÄTALOUSTYÖ, KALASTUSALA
- 5 KULJETUS JA LIIKENNE
- 6 RAKENNUS- JA KAIVOSALA
- 7+8 TEOLLISUUS
- 9 PALVELUTYÖ
- X MUUALLA LUOKITTELEMATON TYÖ

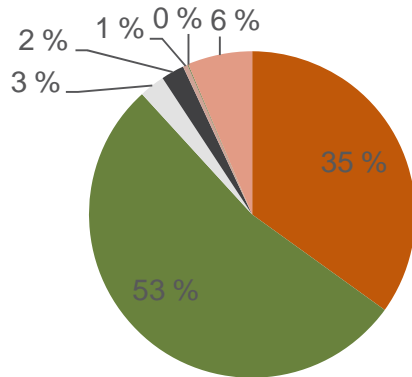
Ammattiryhmä	Helsingin seutukunta	Raaseporin seutukunta	Porvoon seutukunta	Loviisan seutukunta	Uusimaa
0 TIETEELLINEN, TEKNINEN JA TAITEELL.TYÖ	230	9	7	..	248
1 TERVEYDENHUOLTO JA SOSIAALIALA	223	10	7	0	240
2 HALLINTO- JA TOIMISTOTYÖ, IT-ALAN TYÖ	409	8	21	..	440
3 KAUPALLINEN TYÖ	507	10	26	..	546
4 MAA- JA METSÄTALOUSTYÖ, KALASTUSALA	68	11	9	5	93
5 KULJETUS JA LIIKENNE	140	..	10	..	154
6 RAKENNUS- JA KAIVOSALA	379	13	21	..	416
7+8 TEOLLISUUS	1249	37	81	17	1384
9 PALVELUTYÖ	690	25	31	14	760
X MUUALLA LUOKITTELEMATON TYÖ	3366	71	165	31	3633



Nuorisotakuun piiriin kuuluvat työttömät huhtikuun lopussa koulutusasteittain Uudenmaan seutukunnissa

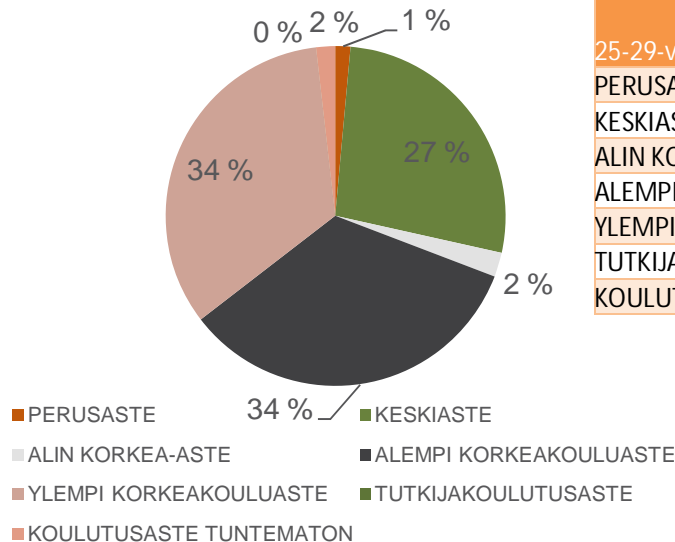
(Lähde: TEM/Työnvälitystilasto 1215.)

Uudenmaan maakunta (alle 25-v.)



Alle 25-v.	Helsingin seutukunta	Raaseporin seutukunta	Porvoon seutukunta	Loviisan seutukunta	Uudenmaan maakunta
PERUSASTE	2545	64	119	34	2762
KESKIASTE	3852	105	225	39	4221
-Ammattitutkinto	2783	82	174	37	3076
-Yleissivistävä	1069	23	51	..	1145
ALIN KORKEA-ASTE	170	11	18	..	200
ALEMPI KORKEAKOULUASTE	165	7	5	..	179
YLEMPI KORKEAKOULUASTE	34	40
TUTKIJAKOULUTUSASTE	7	0	0	0	7
KOULUTUSASTE TUNTEMATON	488	7	9	..	505

Uudenmaan maakunta (25-29-v. vastavalmistuneet)



25-29-v. vastavalmistuneet	Helsingin seutukunta	Raaseporin seutukunta	Porvoon seutukunta	Loviisan seutukunta	Uudenmaan maakunta
PERUSASTE	9	0	0	0	9
KESKIASTE	166	5	5	0	176
ALIN KORKEA-ASTE	14	0	..	0	15
ALEMPI KORKEAKOULUASTE	216	0	220
YLEMPI KORKEAKOULUASTE	213	0	218
TUTKIJAKOULUTUSASTE	..	0	0	0	..
KOULUTUSASTE TUNTEMATON	12	0	0	0	12



Elinkeino-, liikenne- ja ympäristökeskus
 Närings-, trafik- och miljöcentralen
 Centre for Economic Development, Transport and the Environment

Alle 25-vuotiaiden virta yli 3 kk työttömyyteen (%) huhtikuussa Uudenmaan alueen kunnissa (Lähde: TEM/Työnvälitystilasto 1355.)

	2013	3 kk sitten	3 kk	2014
YHTEENSÄ	huhtikuu	alkaneet	ylityksiä	huhtikuu
KOKO MAA	28,2	17 891	5 465	30,5
UUSIMAA	23,6	4 013	1198	29,9
<u>Helsingin</u> <u>seutukunta</u>	2013	3 kk sitten	3 kk	2014
	huhtikuu	alkaneet	ylityksiä	huhtikuu
ESPOO	31,9	489	144	29,4
HELSINKI	22,8	1556	463	29,8
HYVINKÄÄ	20	181	58	32
JÄRVENPÄÄ	17,1	154	50	32,5
KARKKILA	28	9,5
KAUNIAINEN	27,3	28,6
KERAVA	16,3	100	35	35
KIRKKONUMMI	30,3	72	27	37,5
LOHJA	28,6	131	43	32,8
MÄNTSÄLÄ	23,9	40	12	30
NURMIJÄRVI	17	115	36	31,3
PORNAINEN	7,7	13	5	38,5
SIPOO	29,4	30	9	30
SIUNTIO	55,6	27,3
TUUSULA	19,8	78	23	29,5
VANTAA	20,5	608	149	24,5
VIHTI	34,7	82	25	30,5
<u>Raaseporin</u> <u>seutukunta</u>	2013	3 kk sitten	3 kk	2014
	huhtikuu	alkaneet	ylityksiä	huhtikuu
HANKO	20,5	43	8	18,6
INKOO	41,7	44,4
RAASEPORI	29,5	85	27	31,8
<u>Porvoon</u> <u>seutukunta</u>	2013	3 kk sitten	3 kk	2014
	huhtikuu	alkaneet	ylityksiä	huhtikuu
ASKOLA	18,2	28,6
MYRSKYLÄ	25	7	0	0
PORVOO	18,3	134	52	38,8
PUKKILA	33,3	66,7
<u>Loviisan</u> <u>seutukunta</u>	2013	3 kk sitten	3 kk	2014
	huhtikuu	alkaneet	ylityksiä	huhtikuu
LAPINJÄRVI	25	..	0	0
LOVIISA	30,2	34	17	50



Elinkeino-, liikenne- ja ympäristökeskus
 Närings-, trafik- och miljöcentralen
 Centre for Economic Development, Transport and the Environment

25-29-v. vastavalmistuneiden virta yli 3 kk työttömyyteen (%) huhtikuussa Uudenmaan alueen kunnissa (Lähde: TEM/Työnvälitystilasto 1355.)

	2013	3 kk sitten	3 kk	2014
	huhtikuu	alkaneet	ylityksiä	huhtikuu
YHTEENSÄ				
KOKO MAA	37,6	1230	498	40,5
UUSIMAA	40,4	314	136	43,3
Helsingin				
seutukunta				
ESPOO	42,9	37	15	40,5
HELSINKI	38,8	204	75	36,8
HYVINKÄÄ	66,7	9	5	55,6
JÄRVENPÄÄ	40	57,1
KARKKILA	100	0	..	0
KAUNIAINEN	0	0	0	0
KERAVA	50	100
KIRKKONUMMI	0	75
LOHJA	20	75
MÄNTSÄLÄ	0	100
NURMIJÄRVI	0	100
PORNAINEN	0	0	0	0
SIPOO	0	..	0	0
SIUNTIO	0	..	0	0
TUUSULA	100	33,3
VANTAA	38,1	29	17	58,6
VIHTI	33,3	0	0	0
Raaseporin				
seutukunta				
HANKO	100	0	0	0
INKOO	0	0	0	0
RAASEPORI	66,7	100
Porvoon				
seutukunta				
ASKOLA	0	0	0	0
MYRSKYLÄ	0	0	0	0
PORVOO	50	33,3
PUKKILA	0	0	0	0
Loviisan				
seutukunta				
LAPINJÄRVI	0	0	0	0
LOVIISA	0	50



Elinkeino-, liikenne- ja ympäristökeskus
Närings-, trafik- och miljöcentralen
Centre for Economic Development, Transport and the Environment

Alle 25-v. ja 30-v. palveluissa olevat huhtikuun 2013/2014 lopussa Uudellamaalla (Lähde: TEM/Työnvälitystilasto 4250.)

	-Työvoimakoul.	-Valmennuksessa	-Työllistettynä	-Kokeilussa	-Muissa palveluissa*	Yhteensä
Alle 25-v.	952 / 1002	51 / 124	1275 / 2090	1077 / 1226	502 / 1071	3857 / 5513
Kaikki alle 30-v.	2138 / 2287	74 / 178	2182 / 3530	1423 / 1679	1912 / 2968	7729 / 10642

*Muissa palveluissa sisältää vuorotteluvapaapaikkaan työllistetyt, kuntouttavassa työtoiminnassa olevat ja omaehtoisessa opiskelussa olevat



Elinkeino-, liikenne- ja ympäristökeskus
 Närings-, trafik- och miljöcentralen
 Centre for Economic Development, Transport and the Environment

Alle 25-v. aktivointiaste (%) huhtikuun lopussa Uudenmaan alueen kunnissa (Lähde: TEM/Työnvälitystilasto 4250.)

	2013	Palveluissa ja	Palveluissa	2014
	huhtikuu	työttömänä	olevat	huhtikuu
YHTEENSÄ				
KOKO MAA	35,6	62815	25091	39,9
UUSIMAA	36,7	13427	5513	41,1
Helsingin seutukunta	2013	Palveluissa ja	Palveluissa	2014
	huhtikuu	työttömänä	olevat	huhtikuu
ESPOO	31,4	1881	747	39,7
HELSINKI	37,1	5307	2277	42,9
HYVINKÄÄ	42,9	603	242	40,1
JÄRVENPÄÄ	40,3	384	133	34,6
KARKKILA	36,7	89	45	50,6
KAUNIAINEN	33,3	30	14	46,7
KERAVA	26,6	387	137	35,4
KIRKKONUMMI	25,4	237	99	41,8
LOHJA	39,5	544	191	35,1
MÄNTSÄLÄ	39,3	114	44	38,6
NURMIJÄRVI	35,4	260	92	35,4
PORNAINEN	58,3	33	18	54,5
SIPOO	43,5	98	39	39,8
SIUNTIO	23,8	28	10	35,7
TUUSULA	36,1	210	82	39
VANTAA	39,1	1834	791	43,1
VIHTI	27,4	267	84	31,5
Raaseporin seutukunta	2013	Palveluissa ja	Palveluissa	2014
	huhtikuu	työttömänä	olevat	huhtikuu
HANKO	43,5	129	74	57,4
INKOO	21,1	29	18	62,1
RAASEPORI	43,4	266	135	50,8
Porvoon seutukunta	2013	Palveluissa ja	Palveluissa	2014
	huhtikuu	työttömänä	olevat	huhtikuu
ASKOLA	37	32	16	50
MYRSKYLÄ	37,5	25
PORVOO	39,9	507	164	32,3
PUKKILA	22,2	12	5	41,7
Loviisan seutukunta	2013	Palveluissa ja	Palveluissa	2014
	huhtikuu	työttömänä	olevat	huhtikuu
LAPINJÄRVI	41,2	13	8	61,5
LOVIISA	28,3	117	44	37,6



Elinkeino-, liikenne- ja ympäristökeskus
Närings-, trafik- och miljöcentralen
Centre for Economic Development, Transport and the Environment

Alle 25-v. työttömien osuus alle 25-v. työvoimasta (%) huhtikuun lopussa Uudenmaan alueen kunnissa (Lähde: TEM/Työnvälitystilasto, 1263.)

	2014 huhtikuu
KOKO MAA	14
UUSIMAA	9,2
<u>Helsingin</u> <u>seutukunta</u>	2014 huhtikuu
ESPOO	8,5
HELSINKI	8
HYVINKÄÄ	14,9
JÄRVENPÄÄ	10,8
KARKKILA	12,5
KAUNIAINEN	4,2
KERAVA	12,5
KIRKKONUMMI	10,1
LOHJA	16,9
MÄNTSÄLÄ	8,5
NURMIJÄRVI	10,6
PORNAINEN	7,8
SIPOO	8,4
SIUNTIO	9,9
TUUSULA	8,6
VANTAA	8,7
VIHTI	15,7

<u>Raaseporin</u> <u>seutukunta</u>	2014 huhtikuu
HANKO	16,4
INKOO	6,4
RAASEPORI	10,5
<u>Porvoon</u> <u>seutukunta</u>	2014 huhtikuu
ASKOLA	8,3
MYRSKYLÄ	16,9
PORVOO	13,9
PUKKILA	8,1
<u>Loviisan</u> <u>seutukunta</u>	2014 huhtikuu
LAPINJÄRVI	5,4
LOVIISA	12,6

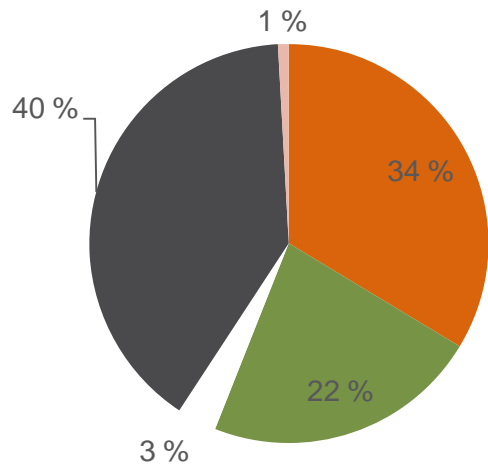


Elinkeino-, liikenne- ja ympäristökeskus
Närings-, trafik- och miljöcentralen
Centre for Economic Development, Transport and the Environment

Nuorisotakuun piiriin kuuluvat työttömät työnhakijat huhtikuussa työttömyysjakson päättymissyyden mukaan Uudellamaalla

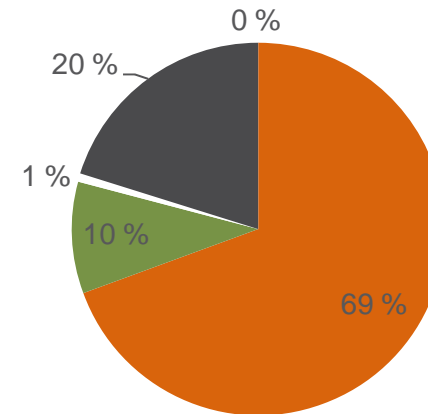
(Lähde: TEM/Työnvälitystilasto 1315.)

Alle 25-v. työttömät työnhakijat



- Aloittanut työn
- Aloittanut palvelussa
- Siirtynyt työvoiman ulkopuolelle
- Ei ole uusinut työnhakuaan
- Muu syy tai ei tietoa

25-29-v. vastavalmistuneet työttömät
työnhakijat

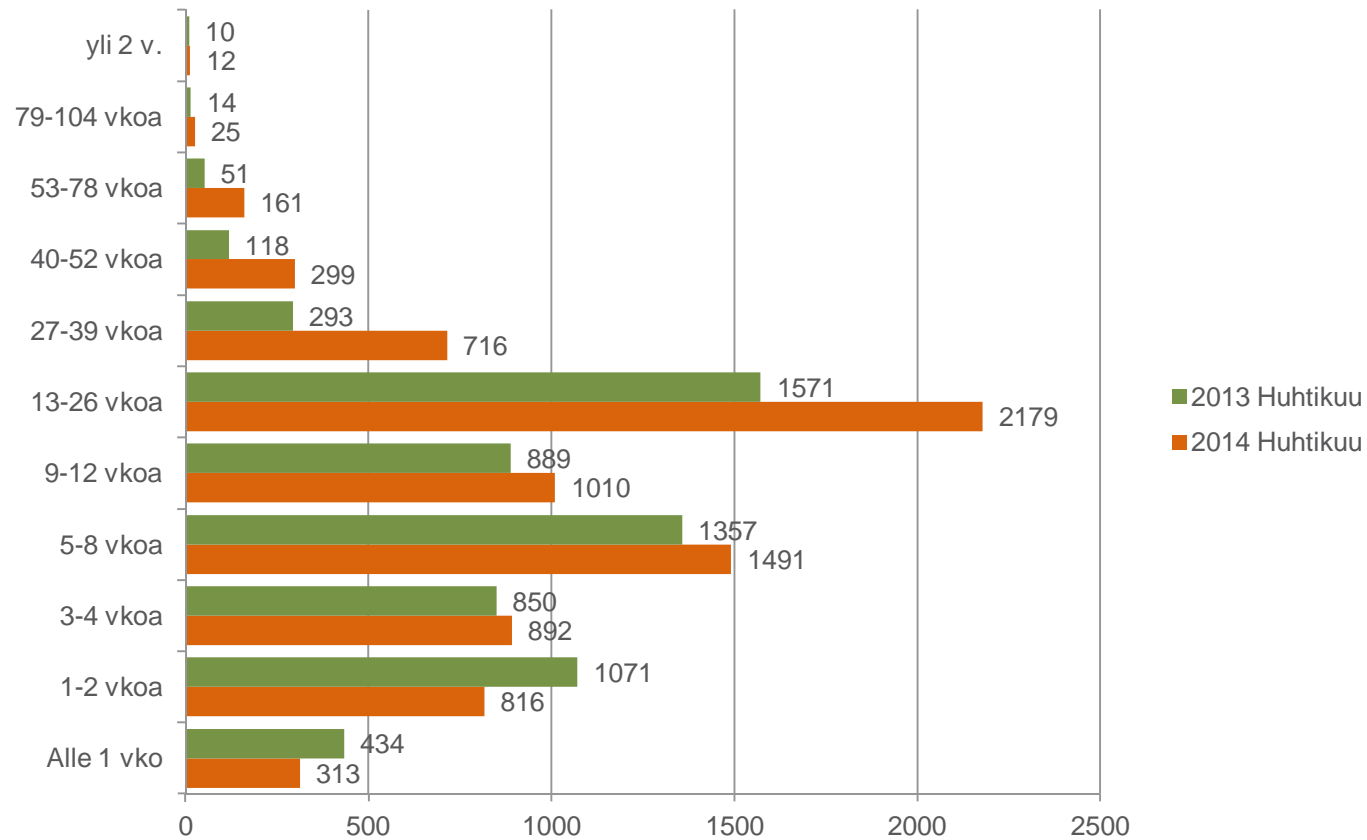


- Aloittanut työn
- Aloittanut palvelussa
- Siirtynyt työvoiman ulkopuolelle
- Ei ole uusinut työnhakuaan
- Muu syy tai ei tietoa



Elinkeino-, liikenne- ja ympäristökeskus
Närings-, trafik- och miljöcentralen
Centre for Economic Development, Transport and the Environment

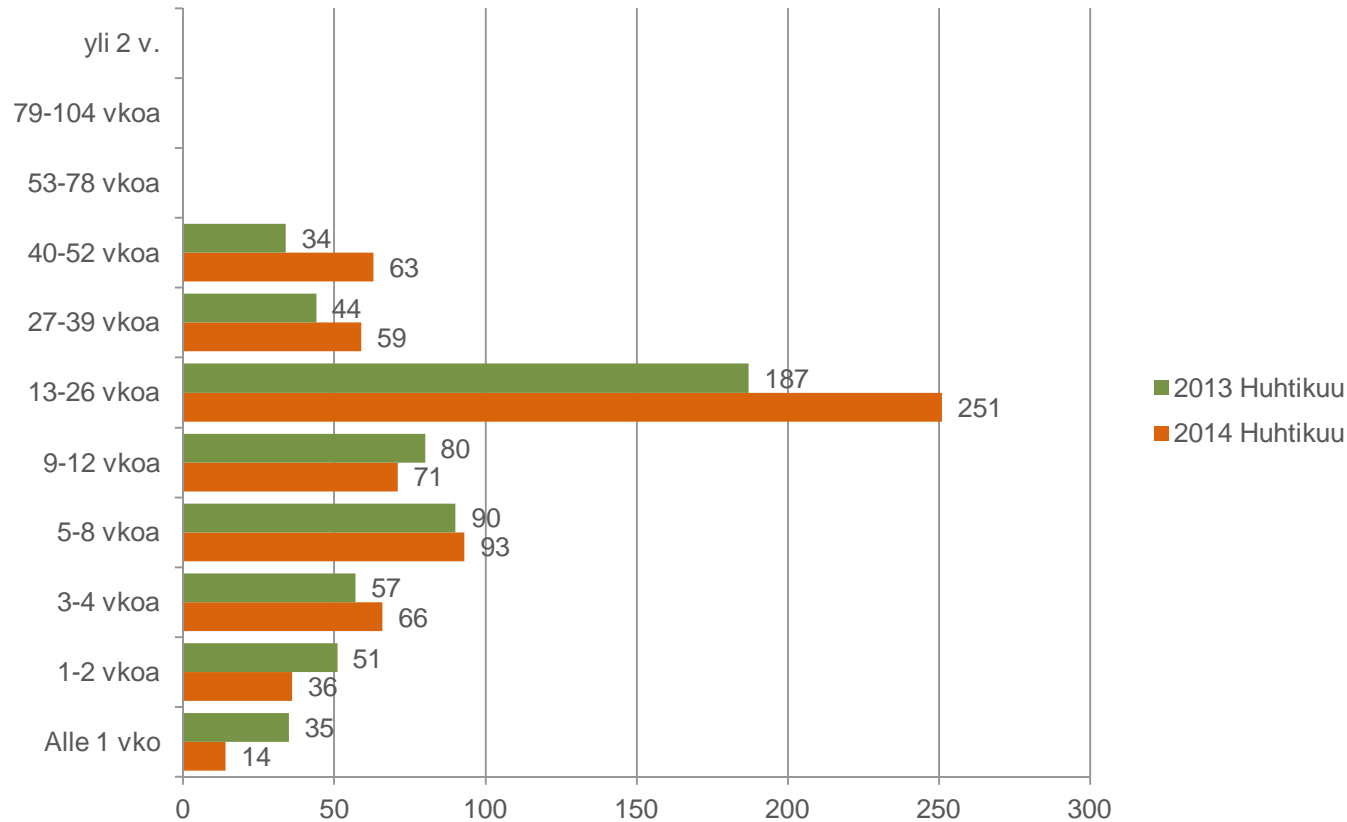
Alle 25-v. työttömät työnhakijat huhtikuun lopussa työnhau- keston mukaan Uudellamaalla (Lähde: TEM/Työnvälitystilasto 1207.)



*Alle 25-v. työttömien työnhauksen keskimääräinen kesto huhtikuun lopussa oli 14 vk.



25-29-v. vastavalmistuneet työttömät työnhakijat huhtikuun lopussa työnhaun keston mukaan Uudellamaalla (Lähde: TEM/Työnvälitystilasto 1207.)



25-29-v. vastavalmistuneiden työttömien työnhaun keskimääräinen kesto huhtikuun lopussa oli 17 vk.