



Elinkeino-, liikenne- ja ympäristökeskus
Närings-, trafik- och miljöcentralen
Centre for Economic Development, Transport and the Environment

Nuorisotakuun seuranta Uudenmaan alueella, helmikuu 2014

Tutkija Tuunia Keränen
Uudenmaan ELY-keskus



Seurantaan liittyvä käsitteistö

- **Virta yli 3 kk työttömyyteen %** = Kuukauden aikana 3 kuukauden työttömyysrajan ylittäneiden henkilöiden osuus kaikista 3 kk sitten alkaneista työttömyysjaksoista.
- **Aktivointiaste %** = TE-palveluissa laskentapäivänä olevien osuus palveluissa olleiden ja työttömien työnhakijoiden yhteissummasta
- **Vastavalmistunut** = Vastavalmistuneisiin lasketaan sellaiset henkilöt, joiden uusimman tutkinnon suorittamisesta on kulunut korkeintaan vuosi
- **Muualla luokittelematon työ** = Ilman ammattia, ammatillista koulutusta tai pidempää työhistoriaa olevat työnhakijat.
- ***Alle 30-vuotiaiden ikäryhmään** kuuluvat myös henkilöt, jotka eivät virallisesti ole nuorisotakuun piirissä (25-29-v., jotka eivät ole vastavalmistuneita).



Elinkeino-, liikenne- ja ympäristökeskus
Närings-, trafik- och miljöcentralen
Centre for Economic Development, Transport and the Environment

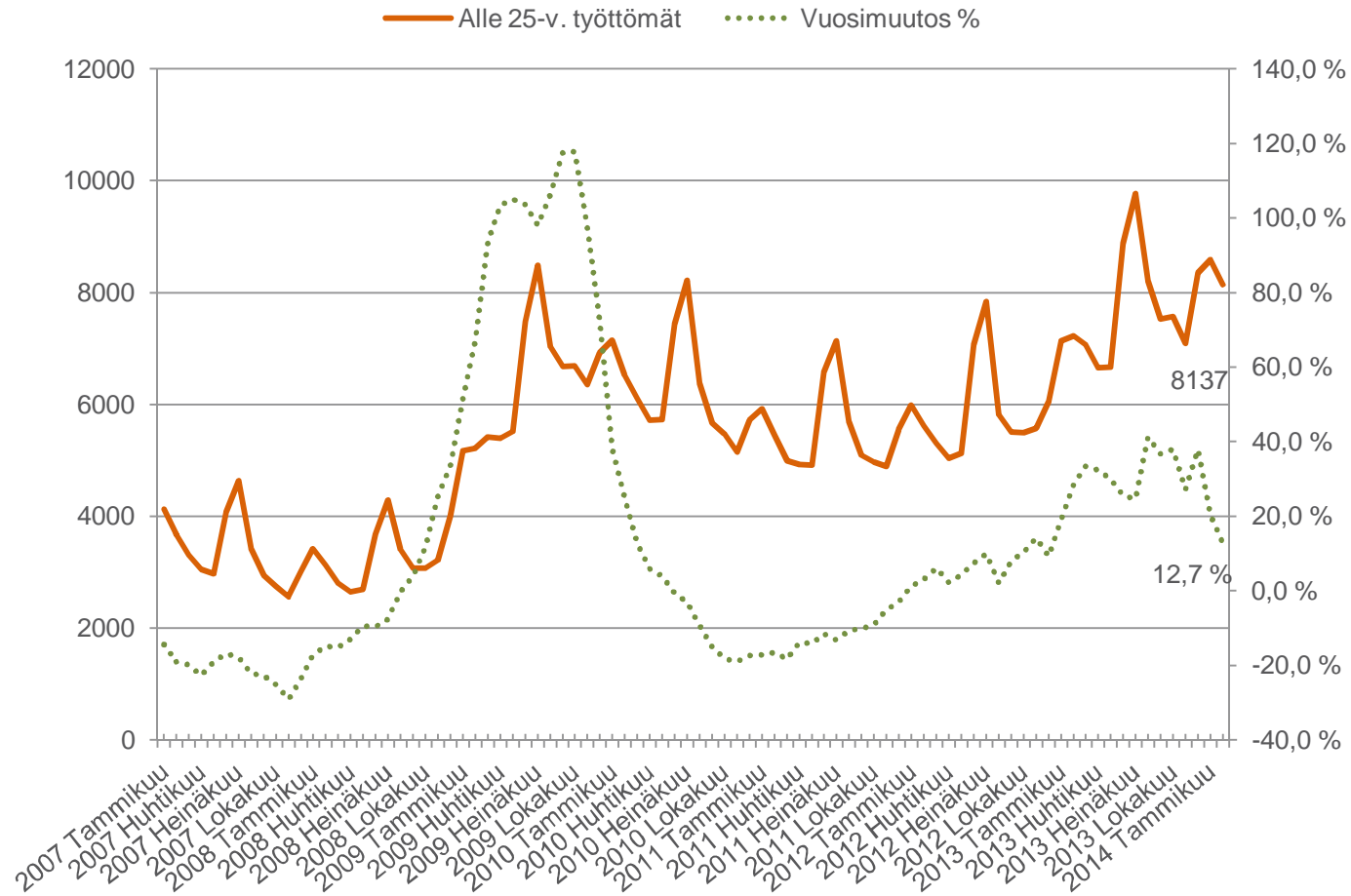
Nuorisotakuun piiriin kuuluvat työttömät työnhakijat kuukauden lopussa Uudellamaalla

(Lähde: TEM/Työnvälitystilasto 1215.)

	2013 helmikuu	2014 tammikuu	2014 helmikuu	Vuosimuutos 2013-2014 (%)
Alle 25-v.	7 220	8 582	8 137	12,7 %
-Alle 20-v.	1 377	1 523	1 454	5,6 %
- <u>Kaikki</u> alle 30-v.*	14180	16 845	16322	15,1 %
25-29-v. vastavalmistuneet	598	802	757	26,6 %
20-29-v. ilman peruskoulun jälk. tutkintoa	5 157	5 747	5 516	7,0 %



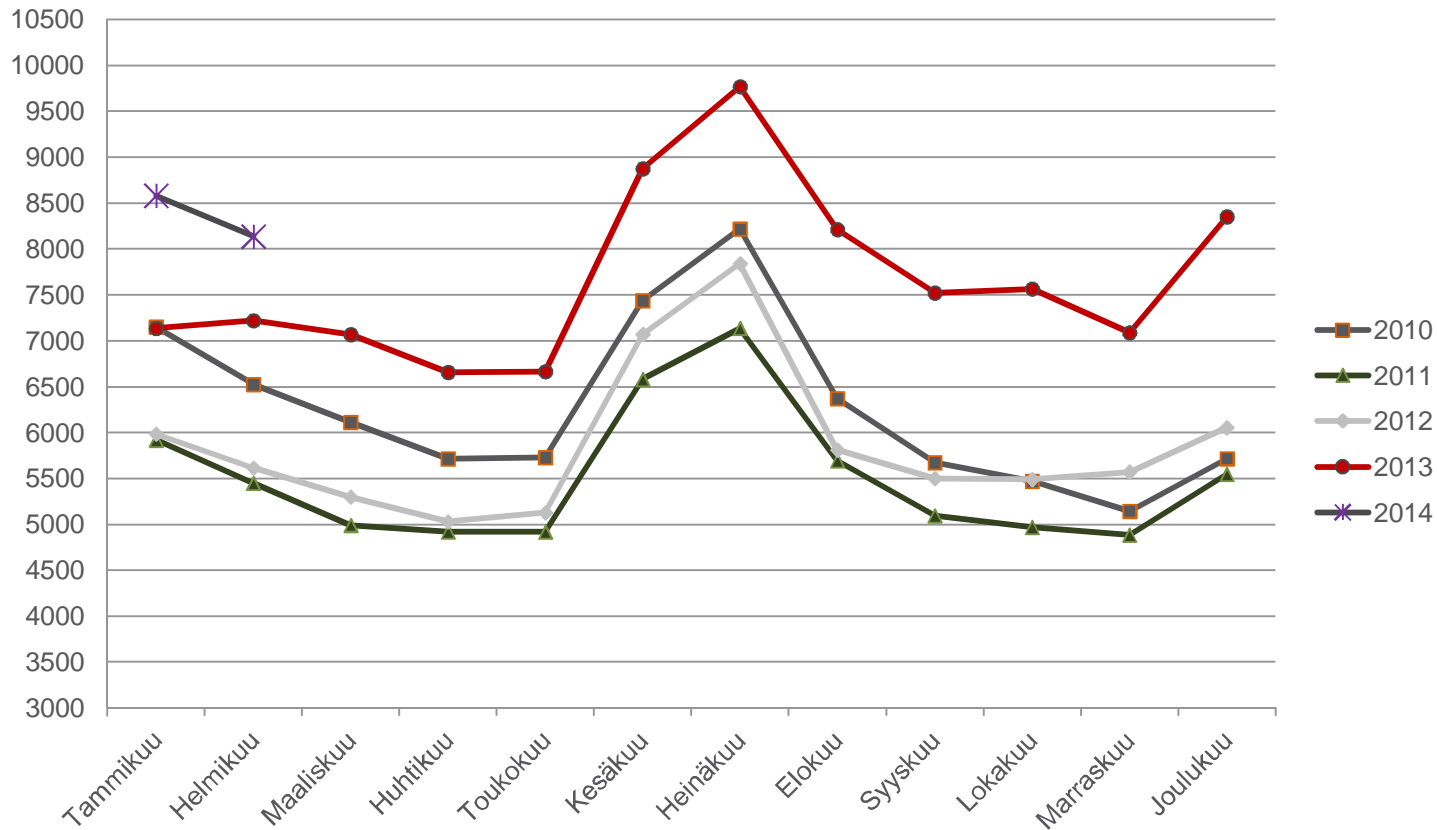
Alle 25-vuotiaat työttömät työnhakijat kuukauden lopussa Uudellamaalla sekä työttömyyden vuosimuutos (Lähde: TEM/Työnvälitystilasto 1215.)





Alle 25-vuotiaat työttömät työnhakijat kuukauden lopussa Uudenmaan alueella

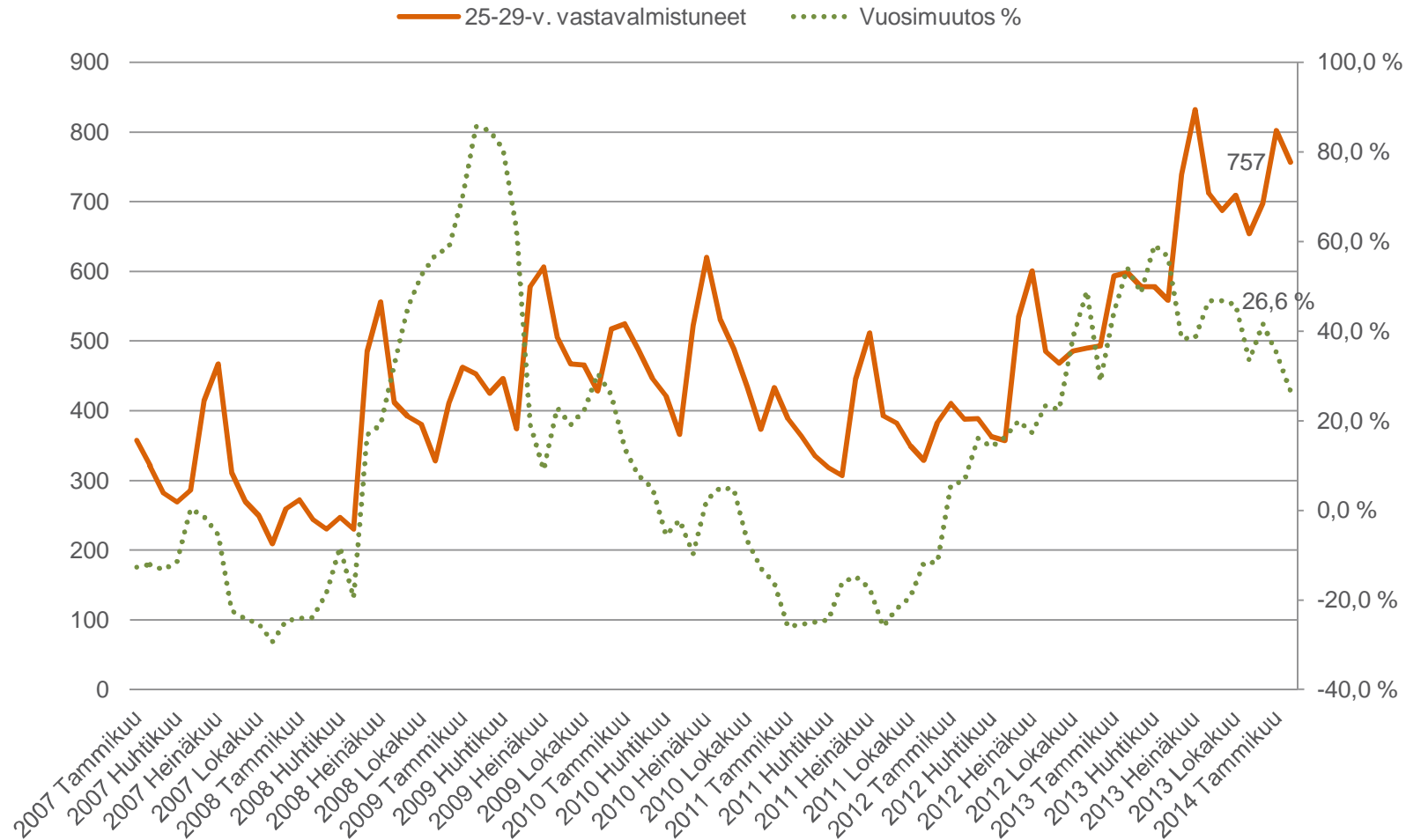
(Lähde: TEM/Työnvälitystilasto 1215.)





25-29-v. vastavalmistuneet työttömät työnhakijat kuukauden lopussa Uudellamaalla sekä työttömyyden vuosimuutos

(Lähde: TEM/Työvälytystilasto 1215.)





Elinkeino-, liikenne- ja ympäristökeskus
Närings-, trafik- och miljöcentralen
Centre for Economic Development, Transport and the Environment

Alle 25-v. työttömät työnhakijat helmikuun lopussa Uudenmaan alueen kunnissa sekä vuosimuutosaste (%)

(Lähde: TEM/Työnvälitystilasto 1215.)

Alue	2013 helmikuu	2014 tammikuu	2014 helmikuu	Vuosimuutos (%)
Koko maa	37 903	42 906	41 011	8,2 %
Uusimaa	7 220	8 582	8 137	12,7 %
Helsingin seutukunta	2013 helmikuu	2014 tammikuu	2014 helmikuu	Vuosimuutos (%)
ESPOO	966	1138	1065	10,2 %
HELSINKI	2758	3146	3060	10,9 %
HYVINKÄÄ	299	394	374	25,1 %
JÄRVENPÄÄ	211	296	272	28,9 %
KARKKILA	59	51	48	-18,6 %
KAUNIAINEN	18	19	17	-5,6 %
KERAVA	198	266	236	19,2 %
KIRKKONUMMI	145	134	129	-11,0 %
LOHJA	263	375	373	41,8 %
MÄNTSÄLÄ	81	99	89	9,9 %
NURMIJÄRVI	139	185	192	38,1 %
PORNAINEN	15	26	21	40,0 %
SIPOO	56	67	64	14,3 %
SIUNTIO	18	26	25	38,9 %
TUUSULA	122	159	144	18,0 %
VANTAA	1023	1218	1110	8,5 %
VIHTI	152	206	190	25,0 %

Raaseporin seutukunta	2013 helmikuu	2014 tammikuu	2014 helmikuu	Vuosimuutos (%)
HANKO	75	77	70	-6,7 %
INKOO	19	15	17	-10,5 %
RAASEPORI	170	172	173	1,8 %
Porvoon seutukunta	2013 helmikuu	2014 tammikuu	2014 helmikuu	Vuosimuutos (%)
ASKOLA	18	18	22	22,2 %
MYRSKYLÄ	11	17	13	18,2 %
PORVOO	298	368	338	13,4 %
PUKKILA	8	12	10	25,0 %
Loviisan seutukunta	2013 helmikuu	2014 tammikuu	2014 helmikuu	Vuosimuutos (%)
LAPINJÄRVI	10	6
LOVIISA	88	92	81	-8,0 %



Elinkeino-, liikenne- ja ympäristökeskus
Närings-, trafik- och miljöcentralen
Centre for Economic Development, Transport and the Environment

25-29-v. vastavalmistuneet työttömät ja vuosimuutos (%) helmikuun lopussa Espoossa, Helsingissä ja Vantaalla (Lähde: TEM/Työnvälitystilasto 1215.)

<u>25-29-v. vastavalmistuneet</u>	<u>helmikuu</u> <u>2013</u>	<u>tammikuu</u> <u>2014</u>	<u>helmikuu</u> <u>2014</u>	<u>Vuosimuutos</u> <u>%</u>
Espoo	90	118	113	25,6 %
Helsinki	381	476	435	14,2 %
Vantaa	48	86	83	72,9 %

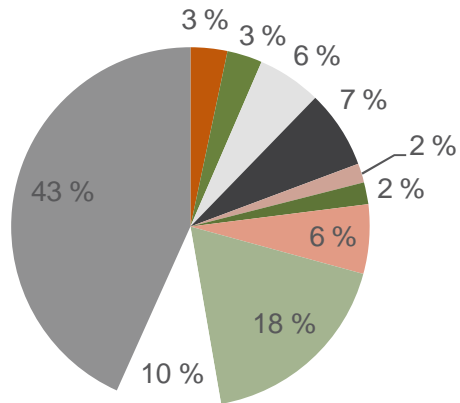


Elinkeino-, liikenne- ja ympäristökeskus
 Närings-, trafik- och miljöcentralen
 Centre for Economic Development, Transport and the Environment

Alle 25-v. työttömät työnhakijat helmikuun lopussa ammattiryhmittäin Uudenmaan seutukunnissa

(Lähde: TEM/Työnvälitystilasto 1215.)

Uusimaa



- 0 TIEETEELLINEN, TEKNINEN JA TAITTEELL.TYÖ
- 1 TERVEYDENHUOLTO JA SOSIAALIALA
- 2 HALLINTO- JA TOIMISTOTYÖ, IT-ALAN TYÖ
- 3 KAUPALLINEN TYÖ
- 4 MAA- JA METSÄTALOUSTYÖ, KALASTUSALA
- 5 KULJETUS JA LIIKENNE
- 6 RAKENNUS- JA KAIVOSALA
- 7+8 TEOLLISUUS
- 9 PALVELUTYÖ
- X MUUALLA LUOKITTELEMATON TYÖ

Ammattiryhmä	Helsingin seutukunta	Raaseporin seutukunta	Porvoon seutukunta	Loviisan seutukunta	Uusimaa
0 TIEETEELLINEN, TEKNINEN JA TAITTEELL.TYÖ	253	10	5	..	269
1 TERVEYDENHUOLTO JA SOSIAALIALA	230	17	9	0	256
2 HALLINTO- JA TOIMISTOTYÖ, IT-ALAN TYÖ	437	11	20	..	469
3 KAUPALLINEN TYÖ	534	14	28	0	576
4 MAA- JA METSÄTALOUSTYÖ, KALASTUSALA	114	10	9	8	141
5 KULJETUS JA LIIKENNE	142	..	14	..	159
6 RAKENNUS- JA KAIVOSALA	445	22	33	6	506
7+8 TEOLLISUUS	1306	56	80	26	1468
9 PALVELUTYÖ	701	27	30	13	771
X MUUALLA LUOKITTELEMATON TYÖ	3247	91	155	29	3522

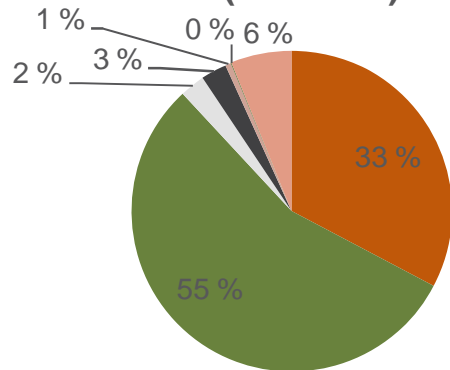


Elinkeino-, liikenne- ja ympäristökeskus
Närings-, trafik- och miljöcentralen
Centre for Economic Development, Transport and the Environment

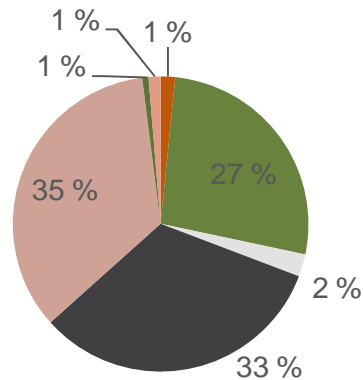
Nuorisotakuun piiriin kuuluvat työttömät helmikuun lopussa koulutusasteittain Uudenmaan seutukunnissa

(Lähde: TEM/Työnvälitystilasto 1215.)

**Uudenmaan maakunta
(alle 25-v.)**



**Uudenmaan maakunta
(25-29-v. vastavalmistuneet)**



- PERUSASTE
- KESKIASTE
- ALIN KORKEA-ASTE
- ALEMPI KORKEAKOULUASTE
- YLEMPI KORKEAKOULUASTE
- TUTKIJAKOULUTUSASTE
- KOULUTUSASTE TUNTEMATON

Alle 25-v.	Helsingin seutukunta	Raaseporin seutukunta	Porvoon seutukunta	Loviisan seutukunta	Uudenmaan maakunta
PERUSASTE	2441	86	105	26	2658
KESKIASTE	4072	145	239	55	4511
- <i>Ammattitutkinto</i>	3064	118	192	52	3426
- <i>Yleissivistävä</i>	1008	27	47	..	1085
ALIN KORKEA-ASTE	178	12	14	..	205
ALEMPI KORKEAKOULUASTE	193	5	10	..	209
YLEMPI KORKEAKOULUASTE	40	0	48
TUTKIJAKOULUTUSASTE	7	0	0	0	7
KOULUTUSASTE TUNTEMATON	478	8	11	..	499

25-29-v. vastavalmistuneet	Helsingin seutukunta	Raaseporin seutukunta	Porvoon seutukunta	Loviisan seutukunta	Uudenmaan maakunta
PERUSASTE	12	0	0	0	12
KESKIASTE	189	5	6	..	202
ALIN KORKEA-ASTE	18	0	..	0	19
ALEMPI KORKEAKOULUASTE	240	0	6	..	247
YLEMPI KORKEAKOULUASTE	257	0	262
TUTKIJAKOULUTUSASTE	5	0	0	0	5
KOULUTUSASTE TUNTEMATON	10	0	0	0	10



Elinkeino-, liikenne- ja ympäristökeskus
 Närings-, trafik- och miljöcentralen
 Centre for Economic Development, Transport and the Environment

Alle 25-vuotiaiden virta yli 3 kk työttömyyteen (%) helmikuussa Uudenmaan alueen kunnissa (Lähde: TEM/Työnvälitystilasto 1355.)

	2013	3 kk sitten alkaneet	3 kk	2014
YHTEENSÄ	helmikuu	työttömyydet	ylityksiä	helmikuu
KOKO MAA	26,6	13 753	4 309	31,3
UUSIMAA	19,2	3 007	871	29
Helsingin seutukunta	2013	3 kk sitten alkaneet	3 kk	2014
	helmikuu	työttömyydet	ylityksiä	helmikuu
ESPOO	17,9	366	111	30,3
HELSINKI	19,4	1256	340	27,1
HYVINKÄÄ	22,2	124	35	28,2
JÄRVENPÄÄ	15,3	98	25	25,5
KARKKILA	35,7	18	7	38,9
KAUNIAINEN	100	42,9
KERAVA	23,8	73	22	30,1
KIRKKONUMMI	32,8	50	12	24
LOHJA	15,8	86	40	46,5
MÄNTSÄLÄ	21,4	31	9	29
NURMIJÄRVI	16,3	60	17	28,3
PORNAINEN	20	12,5
SIPOO	15,4	23	9	39,1
SIUNTIO	33,3	50
TUUSULA	15,9	47	12	25,5
VANTAA	15,6	471	117	24,8
VIHTI	24,4	48	20	41,7
Raaseporin seutukunta	2013	3 kk sitten alkaneet	3 kk	2014
	helmikuu	työttömyydet	ylityksiä	helmikuu
HANKO	17,1	23	7	30,4
INKOO	0	33,3
RAASEPORI	20,8	64	18	28,1
Porvoon seutukunta	2013	3 kk sitten alkaneet	3 kk	2014
	helmikuu	työttömyydet	ylityksiä	helmikuu
ASKOLA	44,4	80
MYRSKYLÄ	0	100
PORVOO	25,4	108	43	39,8
PUKKILA	0	100
Loviisan seutukunta	2013	3 kk sitten alkaneet	3 kk	2014
	helmikuu	työttömyydet	ylityksiä	helmikuu
LAPINJÄRVI	0	0	0	0
LOVIISA	25	28	12	42,9



Elinkeino-, liikenne- ja ympäristökeskus

Närings-, trafik- och miljöcentralen

Centre for Economic Development, Transport and the Environment

25-29-v. vastavalmistuneiden virta yli 3 kk työttömyyteen (%) helmikuussa

Uudenmaan alueen kunnissa

(Lähde: TEM/Työnvälitystilasto 1355.)

	2013	3 kk sitten alkaneet	3 kk	2014
YHTEENSÄ	helmikuu	työttömyydet	ylityksiä	helmikuu
KOKO MAA	37	834	340	40,8
UUSIMAA	34,7	187	89	47,6
<u>Helsingin seutukunta</u>	2013	3 kk sitten alkaneet	3 kk	2014
	helmikuu	työttömyydet	ylityksiä	helmikuu
ESPOO	43,5	31	13	41,9
HELSINKI	33,3	111	52	46,8
HYVINKÄÄ	25	100
JÄRVENPÄÄ	0	..	0	0
KARKKILA	0	..	0	0
KAUNIAINEN	0	0	0	0
KERAVA	0	50
KIRKKONUMMI	100	100
LOHJA	0	100
MÄNTSÄLÄ	100	0	0	0
NURMIJÄRVI	0	0	0	0
PORNAINEN	0	0	0	0
SIPOO	0	0	0	0
SIUNTIO	0	0	0	0
TUUSULA	0	100
VANTAA	26,7	22	9	40,9
VIHTI	0	..	0	0
<u>Raaseporin seutukunta</u>	2013	3 kk sitten alkaneet	3 kk	2014
	helmikuu	työttömyydet	ylityksiä	helmikuu
HANKO	0	0	0	0
INKOO	0	100
RAASEPORI	0	100
<u>Porvoon seutukunta</u>	2013	3 kk sitten alkaneet	3 kk	2014
	helmikuu	työttömyydet	ylityksiä	helmikuu
ASKOLA	0	0	0	0
MYRSKYLÄ	0	0	0	0
PORVOO	100	100
PUKKILA	0	0	0	0
<u>Loviisan seutukunta</u>	2013	3 kk sitten alkaneet	3 kk	2014
	helmikuu	työttömyydet	ylityksiä	helmikuu
LAPINJÄRVI	0	..	0	0
LOVIISA	0	..	0	0



Elinkeino-, liikenne- ja ympäristökeskus
Närings-, trafik- och miljöcentralen
Centre for Economic Development, Transport and the Environment

Alle 25-v. ja 30-v. palveluissa olevat helmikuun 2013/2014 lopussa Uudellamaalla (Lähde: TEM/Työnvälitystilasto 4250.)

	-Työvoimakoul.	-Valmennuksessa	-Työllistettynä	-Kokeilussa	-Muissa palveluissa*	Yhteensä
Alle 25-v.	818 / 857	.. / 200	1427 / 2013	751 / 1163	398 / 1050	3396 / 5283
Kaikki alle 30-v.	1912 / 2084	.. / 272	2477 / 3340	949 / 1564	1779 / 2931	7119 / 10191

*Muissa palveluissa sisältää vuorotteluvapaapaikkaan työllistetyt, kuntouttavassa työtoiminnassa olevat ja omaehtoisessa opiskelussa olevat



Elinkeino-, liikenne- ja ympäristökeskus
Närings-, trafik- och miljöcentralen
Centre for Economic Development, Transport and the Environment

Alle 25-v. aktivointiaste (%) helmikuun lopussa Uudenmaan alueen kunnissa (Lähde: TEM/Työnvälitystilasto 4250.)

	2013	Palveluissa ja	Palveluissa	2014
YHTEENSÄ	helmikuu	työttömänä	olevat	helmikuu
KOKO MAA	31,5	64715	23704	36,6
UUSIMAA	32	13420	5283	39,4
<u>Helsingin seutukunta</u>	2013	Palveluissa ja	Palveluissa	2014
	helmikuu	työttömänä	olevat	helmikuu
ESPOO	29,4	1770	705	39,8
HELSINKI	32,4	5209	2149	41,3
HYVINKÄÄ	41,1	646	272	42,1
JÄRVENPÄÄ	29,2	404	132	32,7
KARKKILA	37,2	89	41	46,1
KAUNIAINEN	21,7	32	15	46,9
KERAVA	25,8	363	127	35
KIRKKONUMMI	22	215	86	40
LOHJA	35,5	537	164	30,5
MÄNTSÄLÄ	27,7	126	37	29,4
NURMIJÄRVI	30,5	283	91	32,2
PORNAINEN	40	34	13	38,2
SIPOO	35,6	101	37	36,6
SIUNTIO	14,3	31	6	19,4
TUUSULA	30,3	218	74	33,9
VANTAA	33,2	1916	806	42,1
VIHTI	24,8	264	74	28
<u>Raaseporin seutukunta</u>	2013	Palveluissa ja	Palveluissa	2014
	helmikuu	työttömänä	olevat	helmikuu
HANKO	40,9	127	57	44,9
INKOO	26,9	34	17	50
RAASEPORI	33,9	292	119	40,8
<u>Porvoon seutukunta</u>	2013	Palveluissa ja	Palveluissa	2014
	helmikuu	työttömänä	olevat	helmikuu
ASKOLA	28	38	16	42,1
MYRSKYLÄ	26,7	23,5
PORVOO	33	517	179	34,6
PUKKILA	20	23,1
<u>Loviisan seutukunta</u>	2013	Palveluissa ja	Palveluissa	2014
	helmikuu	työttömänä	olevat	helmikuu
LAPINJÄRVI	33,3	12	8	66,7
LOVIISA	19,3	132	51	38,6



Elinkeino-, liikenne- ja ympäristökeskus
Närings-, trafik- och miljöcentralen
Centre for Economic Development, Transport and the Environment

Alle 25-v. työttömien osuus alle 25-v. työvoimasta (%) helmikuun lopussa Uudenmaan alueen kunnissa (Lähde: TEM/Työnvälitystilasto, 1263.)

	2014 helmikuu
KOKO MAA	15,2
UUSIMAA	9,5
<u>Helsingin</u> <u>seutukunta</u>	2014 helmikuu
ESPOO	8
HELSINKI	8,1
HYVINKÄÄ	15,4
JÄRVENPÄÄ	11,7
KARKKILA	13,6
KAUNIAINEN	4,5
KERAVA	11,8
KIRKKONUMMI	9,5
LOHJA	17,8
MÄNTSÄLÄ	10,9
NURMIJÄRVI	12,1
PORNAINEN	10,9
SIPOO	9,1
SIUNTIO	13,7
TUUSULA	9,7
VANTAA	9,2
VIHTI	16,3

<u>Raaseporin</u> <u>seutukunta</u>	2014 helmikuu
HANKO	20,9
INKOO	9,8
RAASEPORI	13,8
<u>Porvoon</u> <u>seutukunta</u>	2014 helmikuu
ASKOLA	11,4
MYRSKYLÄ	18,3
PORVOO	13,7
PUKKILA	11,6
<u>Loviisan</u> <u>seutukunta</u>	2014 helmikuu
LAPINJÄRVI	4,3
LOVIISA	14

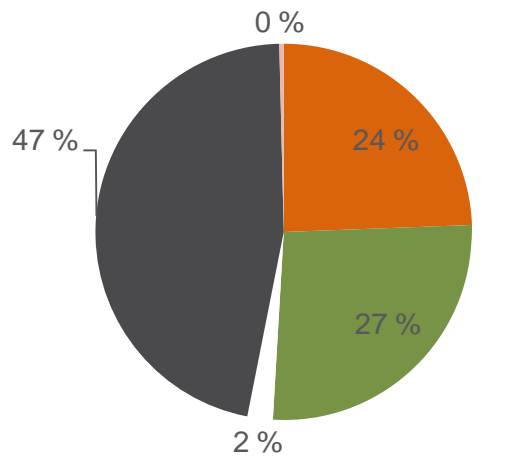


Elinkeino-, liikenne- ja ympäristökeskus
Närings-, trafik- och miljöcentralen
Centre for Economic Development, Transport and the Environment

Nuorisotakuun piiriin kuuluvat työttömät työnhakijat helmikuussa työttömyysjakson päättymissyyn mukaan Uudellamaalla

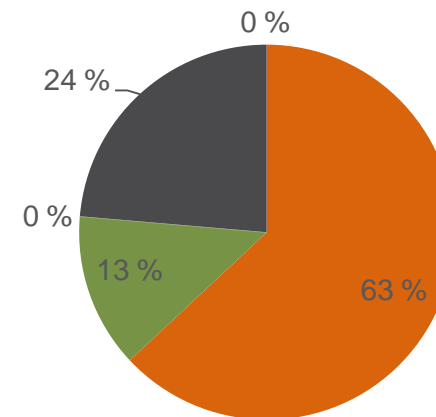
(Lähde: TEM/Työnvälitystilasto 1315.)

Alle 25-v. työttömät työnhakijat



- Aloittanut työn
- Aloittanut palvelussa
- Siirtynyt työvoiman ulkopuolelle
- Ei ole uusiutunut työnhakuaan
- Muu syy tai ei tietoa

25-29-v. vastavalmistuneet työttömät työnhakijat



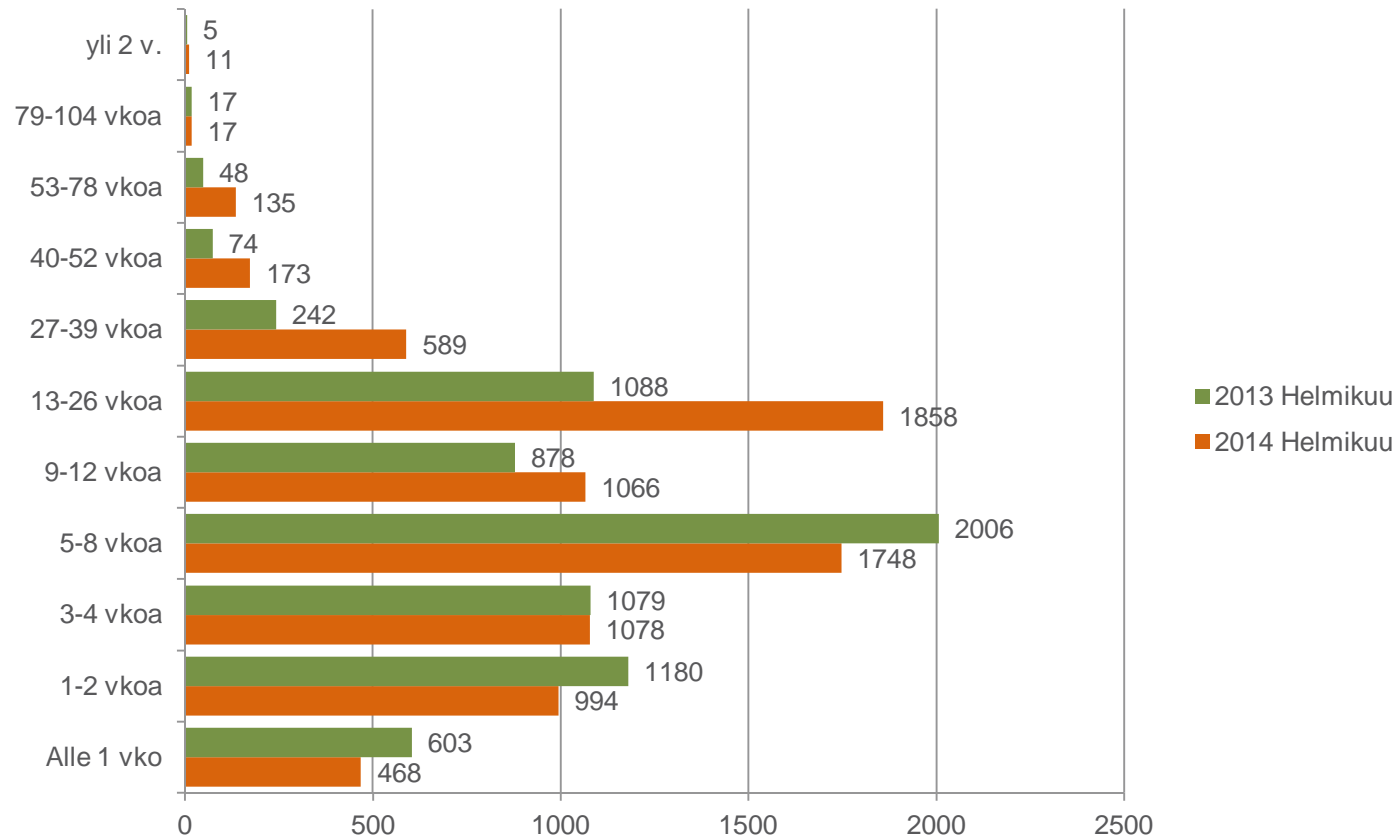
- Aloittanut työn
- Aloittanut palvelussa
- Siirtynyt työvoiman ulkopuolelle
- Ei ole uusiutunut työnhakuaan
- Muu syy tai ei tietoa



Elinkeino-, liikenne- ja ympäristökeskus
Närings-, trafik- och miljöcentralen
Centre for Economic Development, Transport and the Environment

Alle 25-v. työttömät työnhakijat helmikuun lopussa työnhaun keston mukaan Uudellamaalla

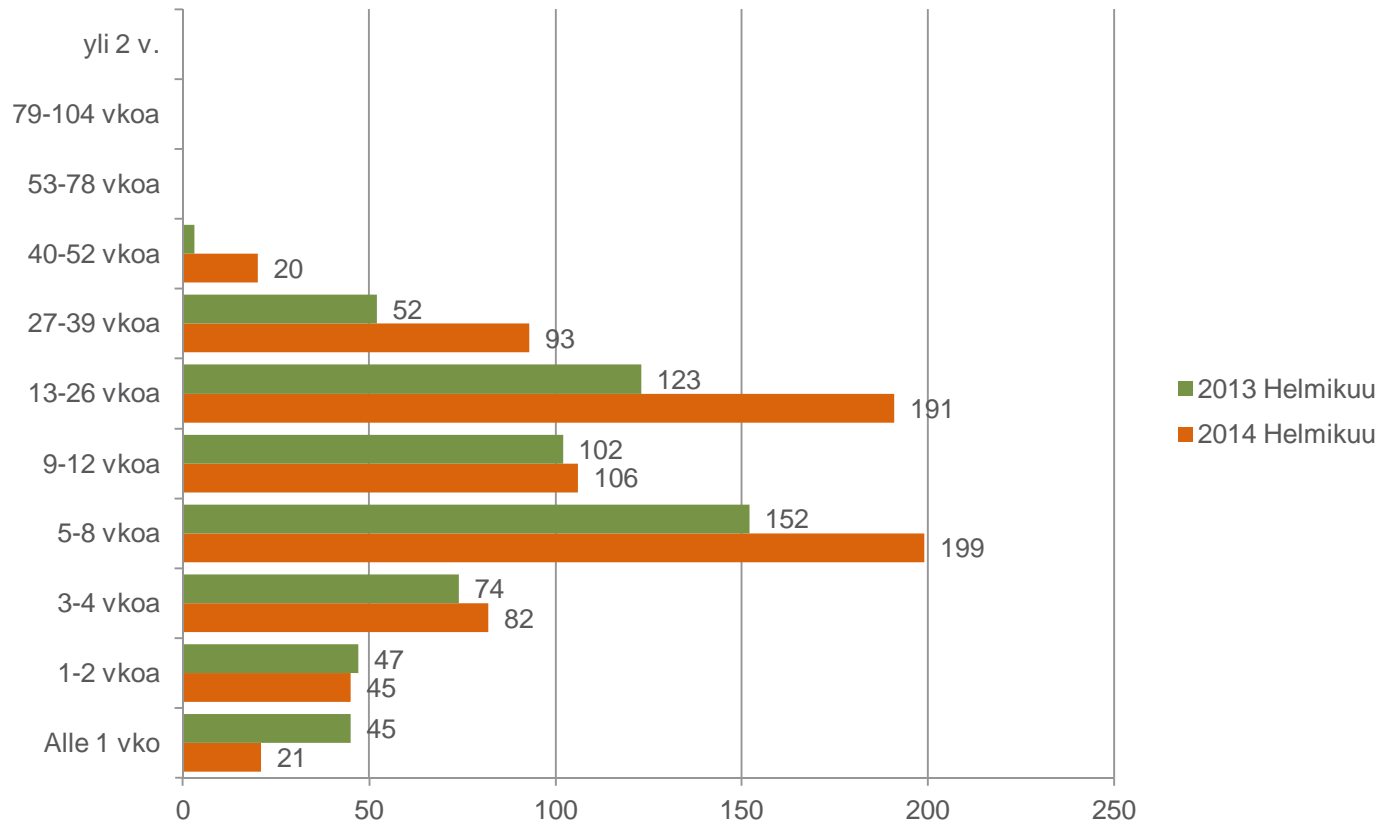
(Lähde: TEM/Työnvälitystilasto 1207.)



*Alle 25-v. työttömien työnhaun keskimääräinen kesto helmikuun lopussa oli 12 vk.



25-29-v. vastavalmistuneet työttömät työnhakijat helmikuun lopussa työnhaun keston mukaan Uudellamaalla (Lähde: TEM/Työnvälitystilasto 1207.)



25-29-v. vastavalmistuneiden työttömien työnhaun keskimääräinen kesto helmikuun lopussa oli 14 vk.