



Elinkeino-, liikenne- ja ympäristökeskus
Närings-, trafik- och miljöcentralen
Centre for Economic Development, Transport and the Environment

Nuorisotakuun seuranta Uudenmaan alueella, kesäkuu 2013

Tutkija Santtu Sundvall
Uudenmaan ELY-keskus



Seurantaan liittyvä käsitteistö

- **Virta yli 3 kk työttömyyteen %** = Kuukauden aikana 3 kuukauden työttömyysrajan ylittäneiden henkilöiden osuus kaikista 3 kk sitten alkaneista työttömyysjaksoista.
- **Aktivointiaste %** = TE-palveluissa laskentapäivänä olevien osuus palveluissa olleiden ja työttömien työnhakijoiden yhteissummasta
- **Vastavalmistunut** = Vastavalmistuneisiin lasketaan sellaiset henkilöt, joiden uusimman tutkinnon suorittamisesta on kulunut korkeintaan vuosi
- **Muulla luokittelematon työ** = Ilman ammattia, ammatillista koulutusta tai pidempää työhistoriaa olevat työnhakijat.



Nuorisotakuun piiriin kuuluvat työttömät työnhakijat kuukauden lopussa Uudellamaalla

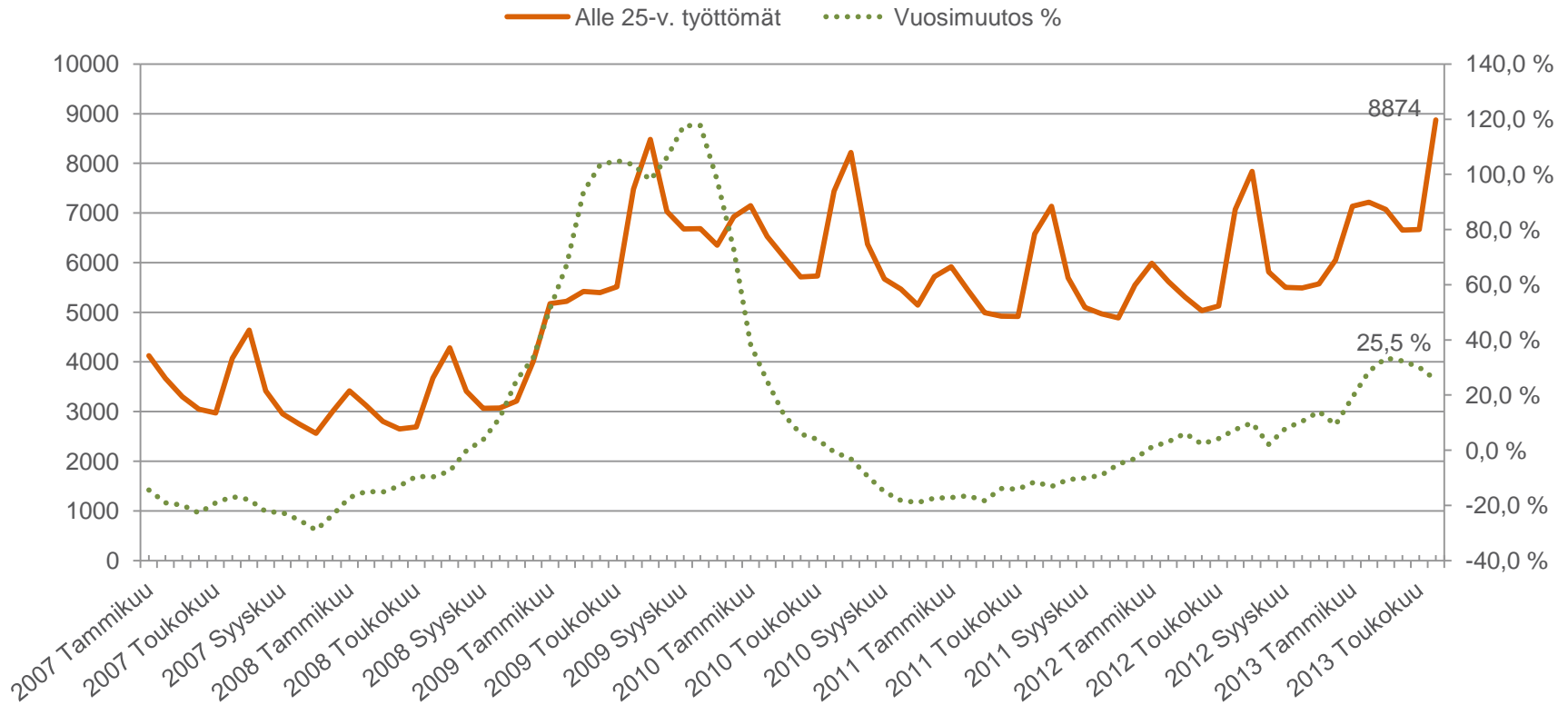
(Lähde: TEM/Työnvälitystilasto)

| | Kesäkuu 2012 | Toukokuu 2013 | Kesäkuu 2013 | Vuosimuutos 2012-2013 (%) |
|--|-------------------------|--------------------------|-------------------------|--------------------------------------|
| Alle 25-v. | 7 072 | 6 667 | 8 874 | 25,48 % |
| -Alle 20-v. | 1 958 | 1 221 | 2 258 | 15,32 % |
| 25-29-v. vastavalmistu- neet | 534 | 559 | 739 | 38,39 % |
| 20-29-v. ilman peruskoulun jälk. tutkintoa | 4 047 | 4 284 | 4 637 | 14,58 % |



Alle 25-vuotiaat työttömät työnhakijat kuukauden lopussa Uudellamaalla sekä työttömyyden vuosimuutos

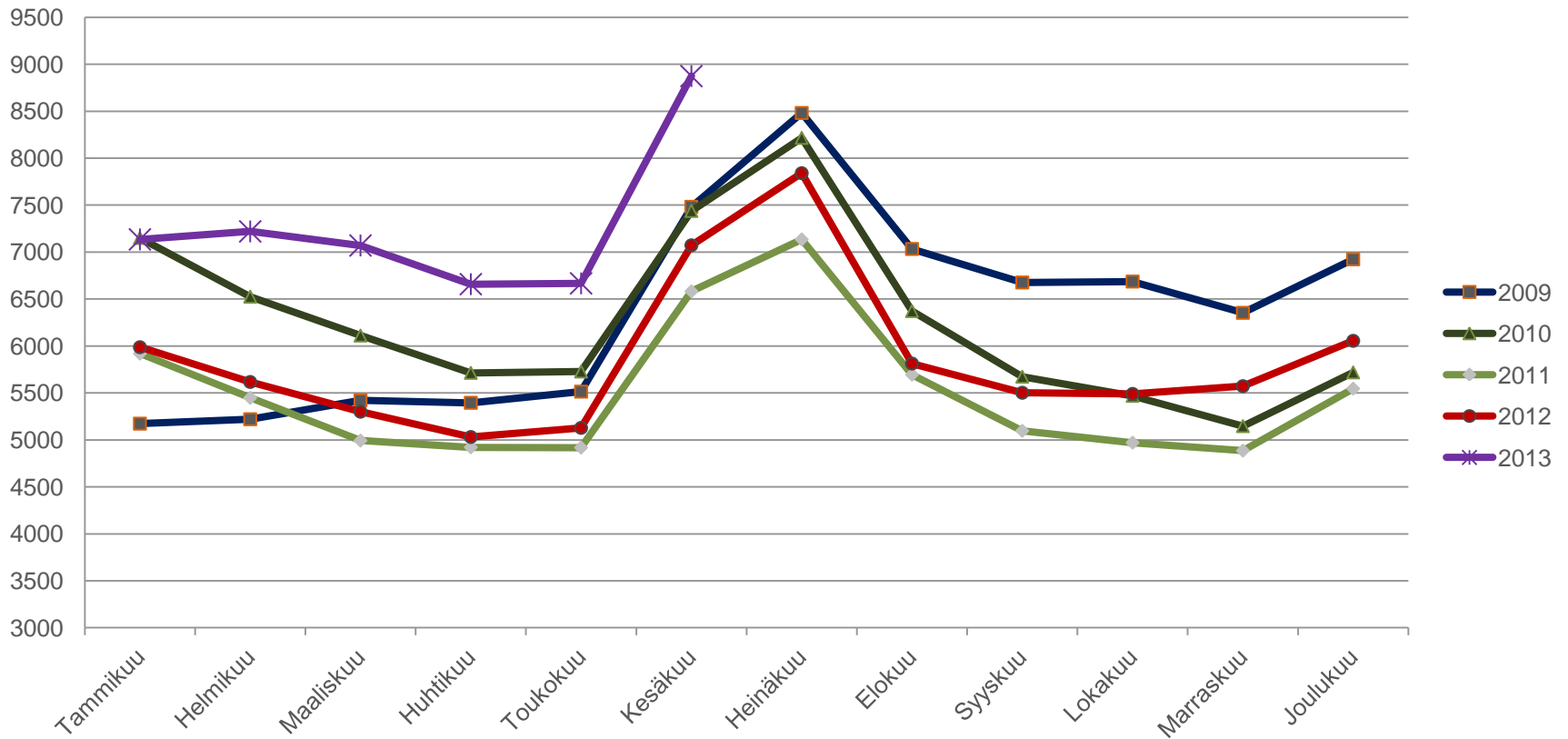
(Lähde: TEM/Työnvälitystilasto)





Alle 25-vuotiaat työttömät työnhakijat kuukauden lopussa Uudenmaan alueella

(Lähde: TEM/Työnvälitystilasto)





Alle 25-v. työttömät työnhakijat kuukauden lopussa Uudenmaan alueen kunnissa sekä vuosimuutosaste (%)

(Lähde: TEM/Työnvälitystilasto)

| YHTEENSÄ | 2012 | 2013 | 2013 | Vuosimuutos |
|-----------------------------|----------------|-----------------|----------------|--------------------|
| | Kesäkuu | Toukokuu | Kesäkuu | (%) |
| KOKO MAA | 36 818 | 32 910 | 44945 | 22,1 % |
| UUSIMAA | 7 072 | 6667 | 8874 | 25,5 % |
| Helsingin seutukunta | 2012 | 2013 | 2013 | Vuosimuutos |
| | Kesäkuu | Toukokuu | Kesäkuu | (%) |
| ESPOO | 969 | 1004 | 1372 | 41,6 % |
| HELSINKI | 2703 | 2624 | 3375 | 24,9 % |
| HYVINKÄÄ | 283 | 260 | 354 | 25,1 % |
| JÄRVENPÄÄ | 237 | 159 | 263 | 11,0 % |
| KARKKILA | 56 | 48 | 60 | 7,1 % |
| KAUNIAINEN | 21 | 16 | 22 | 4,8 % |
| KERAVA | 172 | 200 | 262 | 52,3 % |
| KIRKKONUMMI | 139 | 115 | 169 | 21,6 % |
| LOHJA | 268 | 276 | 360 | 34,3 % |
| MÄNTSÄLÄ | 70 | 65 | 82 | 17,1 % |
| NURMIJÄRVI | 114 | 98 | 137 | 20,2 % |
| PORNAINEN | 13 | 12 | 16 | 23,1 % |
| SIPOO | 49 | 36 | 47 | -4,1 % |
| SIUNTIO | 9 | 16 | 18 | 100,0 % |
| TUUSULA | 118 | 111 | 125 | 5,9 % |
| VANTAA | 1144 | 945 | 1367 | 19,5 % |
| VIHTI | 121 | 129 | 175 | 44,6 % |

| Raaseporin seutukunta | 2012 | 2013 | 2013 | Vuosimuutos |
|------------------------------|----------------|-----------------|----------------|--------------------|
| | Kesäkuu | Toukokuu | Kesäkuu | (%) |
| HANKO | 56 | 58 | 67 | 19,6 % |
| INKOO | 10 | 10 | 9 | -10,0 % |
| RAASEPORI | 116 | 136 | 161 | 38,8 % |
| Porvoon seutukunta | 2012 | 2013 | 2013 | Vuosimuutos |
| | Kesäkuu | Toukokuu | Kesäkuu | (%) |
| ASKOLA | 18 | 16 | 22 | 22,2 % |
| MYRSKYLÄ | 10 | 9 | 10 | 0,0 % |
| PORVOO | 298 | 247 | 312 | 4,7 % |
| PUKKILA | 7 | 6 | 5 | -28,6 % |
| Loviisan seutukunta | 2012 | 2013 | 2013 | Vuosimuutos |
| | Kesäkuu | Toukokuu | Kesäkuu | (%) |
| LAPINJÄRVI | .. | 9 | 8 | .. |
| LOVIISA | 68 | 62 | 76 | 11,8 % |

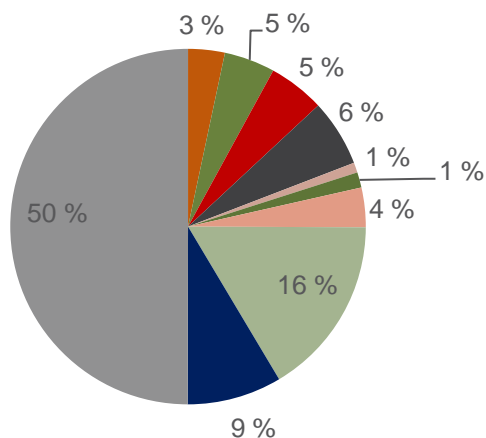


Elinkeino-, liikenne- ja ympäristökeskus
Närings-, trafik- och miljöcentralen
Centre for Economic Development, Transport and the Environment

Alle 25-v. työttömät työnhakijat kesäkuun lopussa ammattiryhmittäin Uudenmaan seutukunnissa

(Lähde: TEM/Työnvälitystilasto)

Uudenmaan maakunta



| Ammattiryhmä | Helsingin seutukunta | Raaseporin seutukunta | Porvoon seutukunta | Loviisan seutukunta | Uudenmaan maakunta |
|--|----------------------|-----------------------|--------------------|---------------------|--------------------|
| TIETEELLINEN, TEKNINEN JA TAITEELL.TYÖ | 277 | .. | 12 | .. | 296 |
| TERVEYDENHUOLTO JA SOSIAALIALA | 374 | 14 | 16 | 6 | 410 |
| HALLINTO- JA TOIMISTOTYÖ, IT-ALAN TYÖ | 419 | .. | 23 | .. | 454 |
| KAUPALLINEN TYÖ | 507 | .. | 21 | .. | 540 |
| MAA- JA METSÄTALOUSTYÖ, KALASTUSALA | 64 | 10 | .. | .. | 81 |
| KULJETUS JA LIIKENNE | 110 | .. | 7 | .. | 124 |
| RAKENNUS- JA KAIVOSALA | 275 | 21 | .. | .. | 319 |
| TEOLLISUUS | 1298 | 53 | 84 | 18 | 1453 |
| PALVELUTYÖ | 703 | 26 | 25 | 9 | 763 |
| MUUALLA LUOKITTELEMATON TYÖ | 4177 | 82 | 139 | 36 | 4434 |

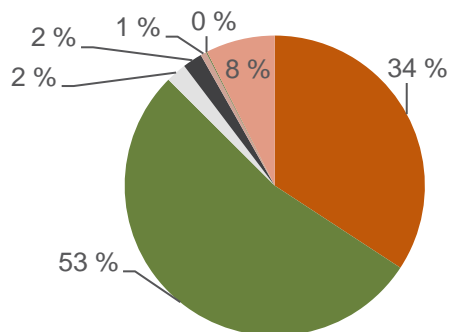
0 TIEETEELLINEN, TEKNINEN JA TAITEELL.TYÖ 1 TERVEYDENHUOLTO JA SOSIAALIALA
2 HALLINTO- JA TOIMISTOTYÖ, IT-ALAN TYÖ 3 KAUPALLINEN TYÖ
4 MAA- JA METSÄTALOUSTYÖ, KALASTUSALA 5 KULJETUS JA LIIKENNE
6 RAKENNUS- JA KAIVOSALA 7+8 TEOLLISUUS
9 PALVELUTYÖ X MUUALLA LUOKITTELEMATON TYÖ



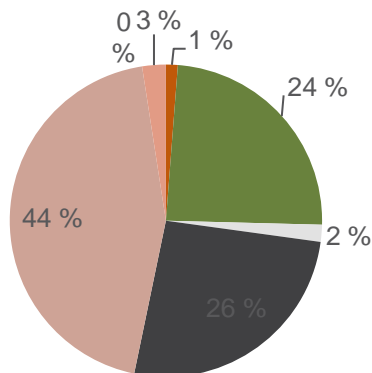
Nuorisotakuun piiriin kuuluvat työttömät kesäkuun lopussa koulutusasteittain Uudenmaan seutukunnissa

(Lähde: TEM/Työnvälitystilasto)

**Uudenmaan maakunta
(alle 25-v.)**



**Uudenmaan maakunta (25-29-v.
vastavalmistuneet)**



| Alle 25-v. työttömät | Helsingin seutukunta | Raaseporin seutukunta | Porvoon seutukunta | Loviisan seutukunta | Uudenmaan maakunta |
|-------------------------|----------------------|-----------------------|--------------------|---------------------|--------------------|
| ALEMPI PERUSASTE | 2795 | 84 | 119 | 38 | 3036 |
| KESKIASTE | 4358 | 130 | 195 | 43 | 4726 |
| -Ammattitutkinto | 3125 | 107 | 172 | 39 | 3443 |
| -Yleissivistävä tutk. | 1233 | 23 | .. | .. | 1283 |
| ALIN KORKEA-ASTE | 172 | .. | 13 | .. | 197 |
| ALEMPI KORKEAKOULUASTE | 179 | .. | .. | 0 | 187 |
| YLEMPI KORKEAKOULUASTE | 53 | .. | .. | 0 | 56 |
| TUTKIJAKOULUTUSASTE | 10 | 0 | 0 | 0 | 10 |
| KOULUTUSASTE TUNTEMATON | 637 | .. | 16 | .. | 662 |

| 25-29-v. vastavalmistuneet | Helsingin seutukunta | Raaseporin seutukunta | Porvoon seutukunta | Loviisan seutukunta | Uudenmaan maakunta |
|----------------------------|----------------------|-----------------------|--------------------|---------------------|--------------------|
| ALEMPI PERUSASTE | 8 | .. | .. | 0 | 9 |
| KESKIASTE | 172 | .. | .. | 0 | 178 |
| ALIN KORKEA-ASTE | 12 | 0 | .. | .. | 13 |
| ALEMPI KORKEAKOULUASTE | 186 | .. | .. | 0 | 192 |
| YLEMPI KORKEAKOULUASTE | 318 | .. | .. | .. | 326 |
| TUTKIJAKOULUTUSASTE | .. | 0 | 0 | 0 | .. |
| KOULUTUSASTE TUNTEMATON | 18 | 0 | 0 | 0 | 18 |

- PERUSASTE
- KESKIASTE
- ALIN KORKEA-ASTE
- ALEMPI KORKEAKOULUASTE
- YLEMPI KORKEAKOULUASTE
- TUTKIJAKOULUTUSASTE
- KOULUTUSASTE TUNTEMATON



Elinkeino-, liikenne- ja ympäristökeskus

Närings-, trafik- och miljöcentralen

Centre for Economic Development, Transport and the Environment

Alle 25-vuotiaiden virta yli 3 kk työttömyyteen (%) kesäkuussa

Uudenmaan alueen kunnissa

(Lähde: TEM/Työnvälitystilasto)

| | 2012 | 3 kk sitten alkaneet | 3 kk | 2013 |
|------------------------------|---------|----------------------|-----------|---------|
| | Kesäkuu | työttömyydet | ylityksiä | Kesäkuu |
| YHTEENSÄ | 18,0 | 13 779 | 3 320 | 24,1 |
| KOKO MAA | 14,9 | 3 001 | 713 | 23,8 |
| Helsingin seutukunta | 2012 | 3 kk sitten alkaneet | 3 kk | 2013 |
| | Kesäkuu | työttömyydet | ylityksiä | Kesäkuu |
| ESPOO | 14,2 | 368 | 134 | 36,4 |
| HELSINKI | 13,8 | 1196 | 277 | 23,2 |
| HYVINKÄÄ | 13,8 | 136 | 29 | 21,3 |
| JÄRVENPÄÄ | 11,3 | 111 | 16 | 14,4 |
| KARKKILA | 25,9 | 11 | 9 | 81,8 |
| KAUNIAINEN | 0 | .. | .. | 20 |
| KERAVA | 16,7 | 109 | 25 | 22,9 |
| KIRKKONUMMI | 11,5 | 53 | 21 | 39,6 |
| LOHJA | 11,6 | 90 | 32 | 35,6 |
| MÄNTSÄLÄ | 22,2 | 27 | 8 | 29,6 |
| NURMIJÄRVI | 13,4 | 51 | 11 | 21,6 |
| PORNAINEN | 0 | .. | .. | 0 |
| SIPOO | 30 | 12 | 0 | 0 |
| SIUNTIO | 0 | .. | .. | 0 |
| TUUSULA | 28 | 46 | 7 | 15,2 |
| VANTAA | 18,2 | 504 | 79 | 15,7 |
| VIHTI | 18,9 | 37 | 12 | 32,4 |
| Raaseporin seutukunta | 2012 | 3 kk sitten alkaneet | 3 kk | 2013 |
| | Kesäkuu | työttömyydet | ylityksiä | Kesäkuu |
| HANKO | 16,1 | 34 | 5 | 14,7 |
| INKOO | 9,1 | .. | .. | 0 |
| RAASEPORI | 9,3 | 55 | 12 | 21,8 |
| Porvoon seutukunta | 2012 | 3 kk sitten alkaneet | 3 kk | 2013 |
| | Kesäkuu | työttömyydet | ylityksiä | Kesäkuu |
| ASKOLA | 0 | .. | .. | 75 |
| MYRSKYLÄ | 100 | .. | .. | 0 |
| PORVOO | 17,3 | 109 | 24 | 22 |
| PUKKILA | 0 | .. | .. | 100 |
| Loviisan seutukunta | 2012 | 3 kk sitten alkaneet | 3 kk | 2013 |
| | Kesäkuu | työttömyydet | ylityksiä | Kesäkuu |
| LAPINJÄRVI | 0 | .. | 0 | 0 |
| LOVIISA | 27,3 | 24 | 6 | 25 |



Elinkeino-, liikenne- ja ympäristökeskus

Närings-, trafik- och miljöcentralen

Centre for Economic Development, Transport and the Environment

25-29-v. vastavalmistuneiden virta yli 3 kk työttömyyteen (%) kesäkuussa

Uudenmaan alueen kunnissa

(Lähde: TEM/Työnvälitystilasto)

| | 2012 | 3 kk sitten alkaneet | 3 kk | 2013 |
|------------------------------|---------|----------------------|-----------|---------|
| YHTEENSÄ | Kesäkuu | työttömyydet | ylityksiä | Kesäkuu |
| KOKO MAA | 20,3 | 716 | 188 | 26,3 |
| UUSIMAA | 19,6 | 138 | 41 | 29,7 |
| <u>Helsingin seutukunta</u> | 2012 | 3 kk sitten alkaneet | 3 kk | 2013 |
| | Kesäkuu | työttömyydet | ylityksiä | Kesäkuu |
| ESPOO | 18,2 | 20 | 5 | 25 |
| HELSINKI | 18,6 | 81 | 25 | 30,9 |
| HYVINKÄÄ | 0 | .. | 0 | 0 |
| JÄRVENPÄÄ | 50 | .. | .. | 25 |
| KARKKILA | 0 | 0 | 0 | 0 |
| KAUNIAINEN | 0 | 0 | 0 | 0 |
| KERAVA | 0 | .. | .. | 100 |
| KIRKKONUMMI | 0 | 0 | 0 | 0 |
| LOHJA | 50 | .. | .. | 100 |
| MÄNTSÄLÄ | 0 | 0 | 0 | 0 |
| NURMIJÄRVI | 0 | .. | .. | 25 |
| PORNAINEN | 0 | 0 | 0 | 0 |
| SIPOO | 100 | 0 | 0 | 0 |
| SIUNTIO | 0 | 0 | 0 | 0 |
| TUUSULA | 0 | .. | 0 | 0 |
| VANTAA | 35,7 | .. | .. | 14,3 |
| VIHTI | 0 | .. | .. | 100 |
| <u>Raaseporin seutukunta</u> | 2012 | 3 kk sitten alkaneet | 3 kk | 2013 |
| | Kesäkuu | työttömyydet | Ylityksiä | Kesäkuu |
| HANKO | 0 | 0 | 0 | 0 |
| INKOO | 0 | 0 | 0 | 0 |
| RAASEPORI | 0 | .. | .. | 0 |
| <u>Porvoon seutukunta</u> | 2012 | 3 kk sitten alkaneet | 3 kk | 2013 |
| | Kesäkuu | työttömyydet | Ylityksiä | Kesäkuu |
| ASKOLA | 0 | 0 | 0 | 0 |
| MYRSKYLÄ | 0 | 0 | 0 | 0 |
| PORVOO | 0 | .. | .. | 100 |
| PUKKILA | 0 | 0 | 0 | 0 |
| <u>Loviisan seutukunta</u> | 2012 | 3 kk sitten alkaneet | 3 kk | 2013 |
| | Kesäkuu | työttömyydet | ylityksiä | Kesäkuu |
| LAPINJÄRVI | 0 | 0 | 0 | 0 |
| LOVIISA | 0 | 0 | 0 | 0 |



Elinkeino-, liikenne- ja ympäristökeskus

Närings-, trafik- och miljöcentralen

Centre for Economic Development, Transport and the Environment

Alle 25-v. aktivointiaste (%) toukokuun lopussa Uudenmaan alueen kunnissa

(Lähde: TEM/Työnvälitystilasto)

| | 2012 | 2013 |
|-----------------------|---------|---------|
| YHTEENSÄ | Kesäkuu | Kesäkuu |
| KOKO MAA | 29,6 | 28,8 |
| UUSIMAA | 30,9 | 29,1 |
| Helsingin seutukunta | 2012 | 2013 |
| | Kesäkuu | Kesäkuu |
| ESPOO | 30,5 | 22 |
| HELSINKI | 32,7 | 30 |
| HYVINKÄÄ | 37,7 | 32,3 |
| JÄRVENPÄÄ | 25 | 26,5 |
| KARKKILA | 34,9 | 38,1 |
| KAUNIAINEN | 32,3 | 24,1 |
| KERAVA | 26,8 | 27,6 |
| KIRKKONUMMI | 21 | 25,2 |
| LOHJA | 32,3 | 29 |
| MÄNTSÄLÄ | 35,8 | 35,4 |
| NURMIJÄRVI | 37,7 | 36,6 |
| PORNAINEN | 38,1 | 51,5 |
| SIPOO | 29 | 42,7 |
| SIUNTIO | 35,7 | 18,2 |
| TUUSULA | 26,7 | 34,9 |
| VANTAA | 26,7 | 27,8 |
| VIHTI | 26,7 | 24,6 |
| Raaseporin seutukunta | 2012 | 2013 |
| | Kesäkuu | Kesäkuu |
| HANKO | 42,3 | 43,2 |
| INKOO | 23,1 | 30,8 |
| RAASEPORI | 33,3 | 45,6 |
| Porvoon seutukunta | 2012 | 2013 |
| | Kesäkuu | Kesäkuu |
| ASKOLA | 25 | 26,7 |
| MYRSKYLÄ | 23,1 | 28,6 |
| PORVOO | 28 | 31,1 |
| PUKKILA | 41,7 | 37,5 |
| Loviisan seutukunta | 2012 | 2013 |
| | Kesäkuu | Kesäkuu |
| LAPINJÄRVI | 50 | 46,7 |
| LOVIISA | 20,9 | 21,6 |

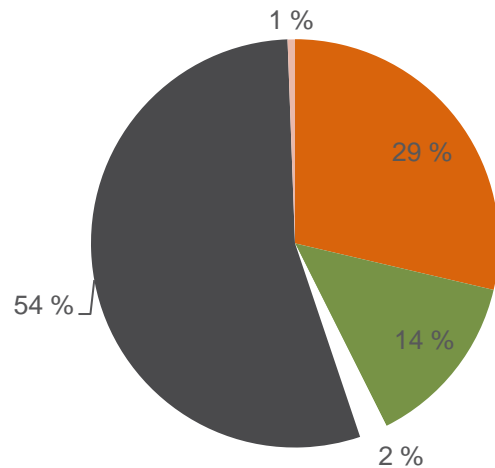


Elinkeino-, liikenne- ja ympäristökeskus
Närings-, trafik- och miljöcentralen
Centre for Economic Development, Transport and the Environment

Nuorisotakuun piiriin kuuluvat työttömät työnhakijat kesäkuussa työnhaun päättymissyyn mukaan Uudellamaalla

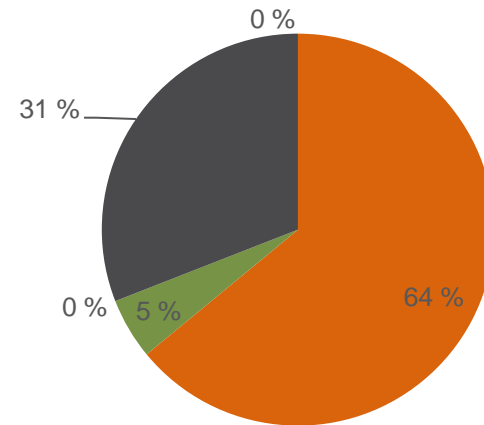
(Lähde: TEM/Työnvälitystilasto)

Alle 25-v. työttömät työnhakijat



- Aloittanut työn
- Aloittanut palvelussa
- Siirtynyt työvoiman ulkopuolelle
- Ei ole uusinut työnhakuaan
- Muu syy tai ei tietoa

25-29-v. vastavalmistuneet työttömät
työnhakijat



- Aloittanut työn
- Aloittanut palvelussa
- Siirtynyt työvoiman ulkopuolelle
- Ei ole uusinut työnhakuaan
- Muu syy tai ei tietoa



Alle 25-v. työttömille työnhakijoille tehdyt suunnitelmat kesäkuun aikana Uudellamaalla

(Lähde: TEM/Työnvälitystilasto, työllistymis-, kotoutumis-, ja aktivointisuunnitelma)

| | <u>2012</u> <u>Kesäkuu</u> | <u>2013</u> <u>Kesäkuu</u> |
|----------|-------------------------------|-------------------------------|
| KOKO MAA | 12 080 | 11 398 |
| UUSIMAA | 2 304 | 2 142 |