



Elinkeino-, liikenne- ja ympäristökeskus  
Närings-, trafik- och miljöcentralen  
Centre for Economic Development, Transport and the Environment

# Nuorisotakuun seuranta Uudenmaan alueella, elokuu 2013

Tutkija Santtu Sundvall  
Uudenmaan ELY-keskus



## Seurantaan liittyvä käsitteistö

- **Virta yli 3 kk työttömyyteen %** = Kuukauden aikana 3 kuukauden työttömyysrajan ylittäneiden henkilöiden osuus kaikista 3 kk sitten alkaneista työttömyysjaksoista.
- **Aktivointiaste %** = TE-palveluissa laskentapäivänä olevien osuus palveluissa olleiden ja työttömien työnhakijoiden yhteissummasta
- **Vastavalmistunut** = Vastavalmistuneisiin lasketaan sellaiset henkilöt, joiden uusimman tutkinnon suorittamisesta on kulunut korkeintaan vuosi
- **Muulla luokittelematon työ** = Ilman ammattia, ammatillista koulutusta tai pidempää työhistoriaa olevat työnhakijat.
- **\*Alle 30-vuotiaiden ikäryhmään** kuuluvat myös henkilöt, jotka eivät virallisesti ole nuorisotakuun piirissä (25-29-v., jotka eivät ole vastavalmistuneita).



## Nuorisotakuun piiriin kuuluvat työttömät työnhakijat kuukauden lopussa Uudellamaalla

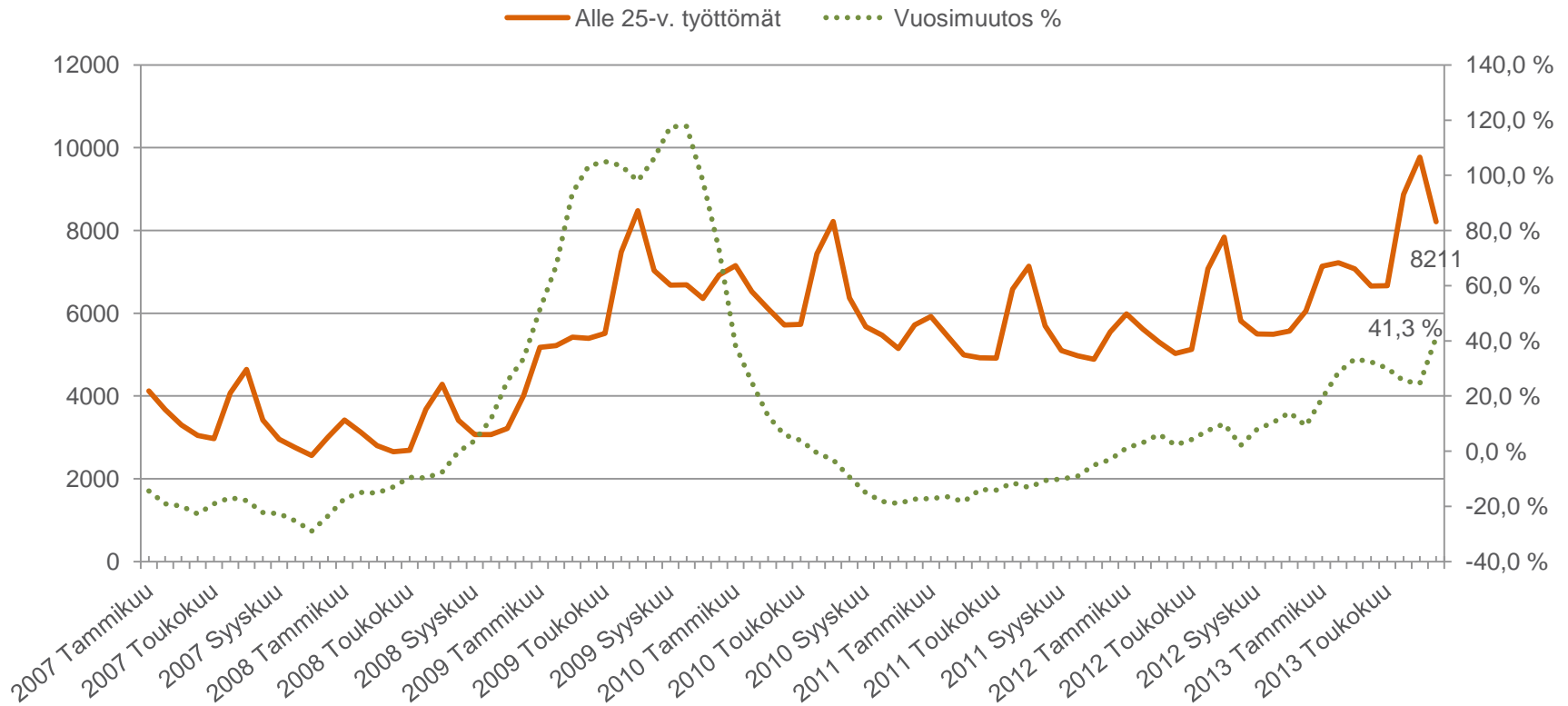
(Lähde: TEM/Työnvälitystilasto)

	2012 Elokuu	2013 Heinäkuu	2013 Elokuu	Vuosimuutos 2012- 2013 (%)
Alle 25-v.	5 813	9 770	8 211	41,3 %
-Alle 20-v.	1 524	2 442	2 069	35,8 %
- <u>Kaikki</u> alle 30-v. *	11 730	18 585	16 019	36,6 %
25-29-v. vastavalmistu- neet	485	832	712	46,8 %
20-29-v. ilman peruskoulun jälk. tutkintoa	4 399	6 324	5 648	28,3 %



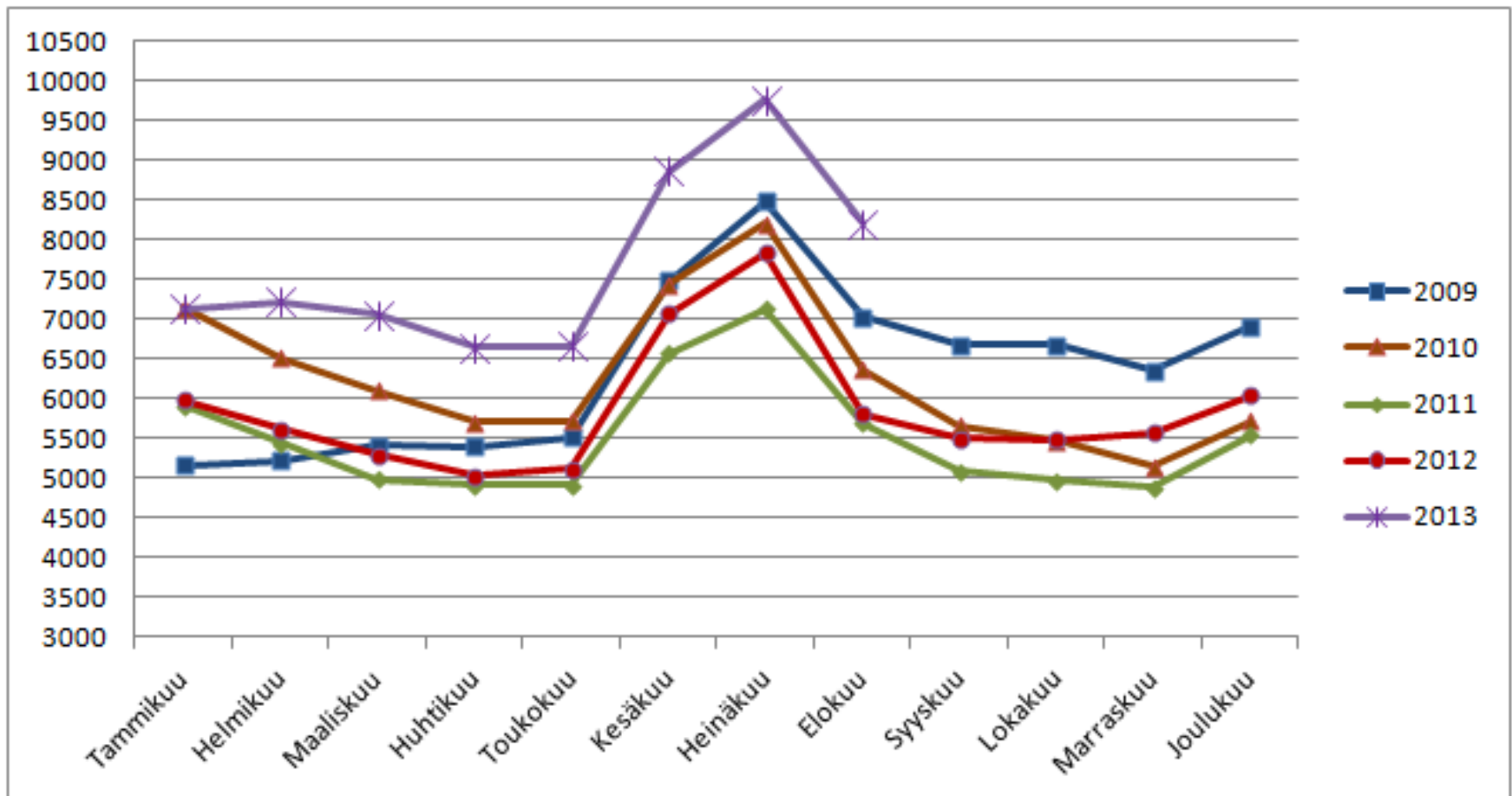
# Alle 25-vuotiaat työttömät työnhakijat kuukauden lopussa Uudellamaalla sekä työttömyyden vuosimuutos

(Lähde: TEM/Työnvälitystilasto)





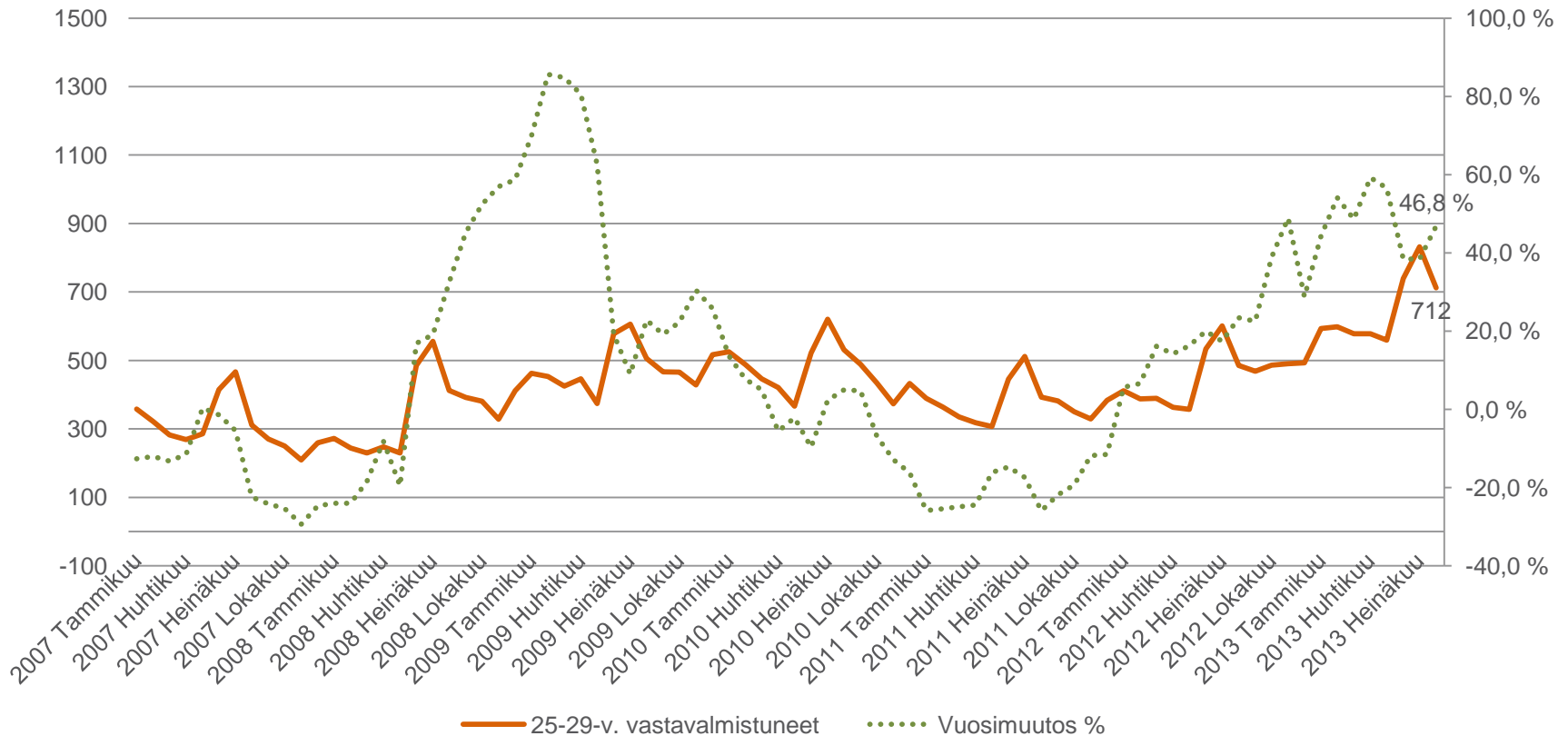
## Alle 25-vuotiaat työttömät työnhakijat kuukauden lopussa Uudenmaan alueella (Lähde: TEM/Työnvälitystilasto)





## 25-29-v. vastavalmistuneet työttömät työnhakijat kuukauden lopussa Uudellamaalla sekä työttömyyden vuosimuutos

(Lähde: TEM/Työnvälitystilasto)





Elinkeino-, liikenne- ja ympäristökeskus  
Närings-, trafik- och miljöcentralen  
Centre for Economic Development, Transport and the Environment

## Alle 25-v. työttömät työnhakijat elokuun lopussa Uudenmaan alueen kunnissa sekä vuosimuutosaste (%)

(Lähde: TEM/Työnvälitystilasto)

	<u>2012</u>	<u>2013</u>	<u>2013</u>	<u>Vuosimuutos</u>
	<u>Elokuu</u>	<u>Heinäkuu</u>	<u>Elokuu</u>	<u>(%)</u>
Koko maa	31864	46967	39259	23,2 %
Uusimaa	5813	9770	8211	41,3 %
<u>Helsingin seutukunta</u>	<u>2012</u>	<u>2013</u>	<u>2013</u>	<u>Vuosimuutos</u>
	<u>Elokuu</u>	<u>Heinäkuu</u>	<u>Elokuu</u>	<u>(%)</u>
ESPOO	773	1512	1189	53,8 %
HELSINKI	2366	3789	3287	38,9 %
HYVINKÄÄ	227	409	332	46,3 %
JÄRVENPÄÄ	183	294	236	29,0 %
KARKKILA	39	60	49	25,6 %
KAUNIAINEN	12	23	20	66,7 %
KERAVA	157	270	210	33,8 %
KIRKKONUMMI	109	177	144	32,1 %
LOHJA	200	350	325	62,5 %
MÄNTSÄLÄ	73	93	82	12,3 %
NURMIJÄRVI	113	157	119	5,3 %
PORNAINEN	10	21	17	70,0 %
SIPOO	37	63	47	27,0 %
SIUNTIO	9	18	16	77,8 %
TUUSULA	102	151	124	21,6 %
VANTAA	791	1476	1186	49,9 %
VIHTI	102	183	172	68,6 %

<u>Raaseporin seutukunta</u>	<u>2012</u>	<u>2013</u>	<u>2013</u>	<u>Vuosimuutos</u>
	<u>Elokuu</u>	<u>Heinäkuu</u>	<u>Elokuu</u>	<u>(%)</u>
HANKO	68	76	68	0,0 %
INKOO	9	10	9	0,0 %
RAASEPORI	114	175	149	30,7 %
<u>Porvoon seutukunta</u>	<u>2012</u>	<u>2013</u>	<u>2013</u>	<u>Vuosimuutos</u>
	<u>Elokuu</u>	<u>Heinäkuu</u>	<u>Elokuu</u>	<u>(%)</u>
ASKOLA	11	22	21	90,9 %
MYRSKYLÄ	8	11	11	37,5 %
PORVOO	229	342	309	34,9 %
PUKKILA	10	8	11	10,0 %
<u>Loviisan seutukunta</u>	<u>2012</u>	<u>2013</u>	<u>2013</u>	<u>Vuosimuutos</u>
	<u>Elokuu</u>	<u>Heinäkuu</u>	<u>Elokuu</u>	<u>(%)</u>
LAPINJÄRVI	6	5	9	50,0 %
LOVIISA	55	75	69	25,5 %



Elinkeino-, liikenne- ja ympäristökeskus  
Närings-, trafik- och miljöcentralen  
Centre for Economic Development, Transport and the Environment

## 25-29-v. vastavalmistuneet työttömät ja vuosimuutos (%) elokuun lopussa Espoossa, Helsingissä ja Vantaalla (Lähde: TEM/Työnvälitystilasto)

<u>25-29-v. vastavalmistuneet</u>	<u>Elokuu 2012</u>	<u>Heinäkuu 2013</u>	<u>Elokuu 2013</u>	<u>Vuosimuutos %</u>
Espoo	67	111	95	41,8 %
Helsinki	290	514	440	51,7 %
Vantaa	53	79	67	26,4 %

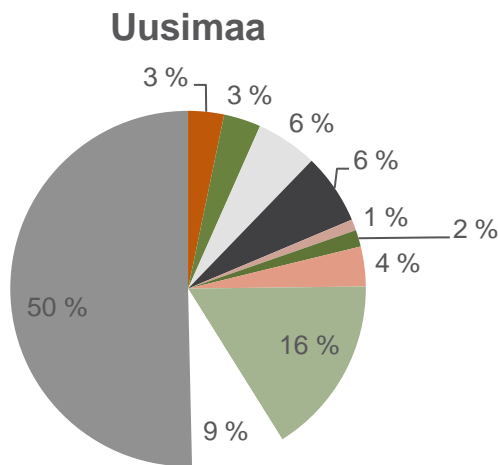




Elinkeino-, liikenne- ja ympäristökeskus  
 Närings-, trafik- och miljöcentralen  
 Centre for Economic Development, Transport and the Environment

# Alle 25-v. työttömät työnhakijat elokuun lopussa ammattiryhmittäin Uudenmaan seutukunnissa

(Lähde: TEM/Työnvälitystilasto)



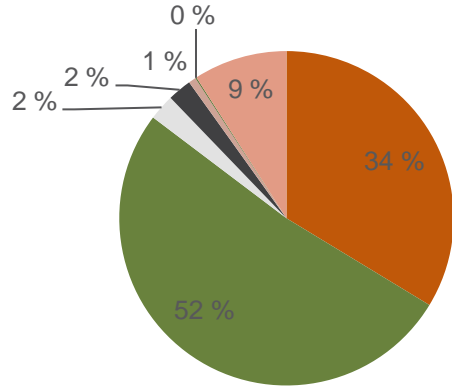
Ammattiryhmä	Helsingin seutukunta	Raaseporin seutukunta	Porvoon seutukunta	Loviisan seutukunta	Uudenmaan maakunta
TIETEELLINEN, TEKNINEN JA TAITEELL.TYÖ	248	..	14	..	268
TERVEYDENHUOLTO JA SOSIAALIALA	257	8	6	6	277
HALLINTO- JA TOIMISTOTYÖ, IT-ALAN TYÖ	429	..	17	..	459
KAUPALLINEN TYÖ	489	..	23	..	528
MAA- JA METSÄTALOUSTYÖ, KALASTUSALA	61	13	..	..	83
KULJETUS JA LIIKENNE	111	..	10	..	125
RAKENNUS- JA KAIVOSALA	259	..	18	..	297
TEOLLISUUS	1194	43	82	19	1338
PALVELUTYÖ	637	29	27	8	701
MUUALLA LUOKITTELEMATON TYÖ	3870	82	151	32	4135

- 0 TIEETEELLINEN, TEKNINEN JA TAITEELL.TYÖ
- 1 TERVEYDENHUOLTO JA SOSIAALIALA
- 2 HALLINTO- JA TOIMISTOTYÖ, IT-ALAN TYÖ
- 3 KAUPALLINEN TYÖ
- 4 MAA- JA METSÄTALOUSTYÖ, KALASTUSALA
- 5 KULJETUS JA LIIKENNE
- 6 RAKENNUS- JA KAIVOSALA
- 7+8 TEOLLISUUS
- 9 PALVELUTYÖ
- X MUUALLA LUOKITTELEMATON TYÖ

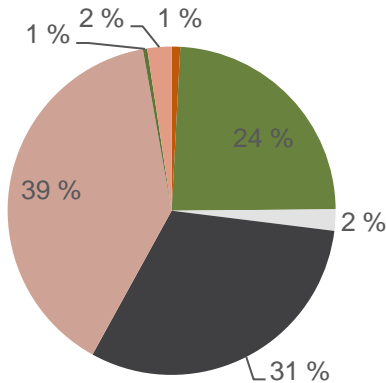


## Nuorisotakuun piiriin kuuluvat työttömät elokuun lopussa koulutusasteittain Uudenmaan seutukunnissa (Lähde: TEM/Työnvälitystilasto)

Uudenmaan maakunta  
(alle 25-v.)



Uudenmaan maakunta (25-29-v.  
vastavalmistuneet)



■ PERUSASTE ■ KESKIASTE  
■ ALIN KORKEA-ASTE ■ ALEMPI KORKEAKOULUASTE  
■ YLEMPI KORKEAKOULUASTE ■ TUTKIJAKOULUTUSASTE  
■ KOULUTUSASTE TUNTEMATON

Alle 25-v. työttömät	Helsingin seutukunta	Raaseporin seutukunta	Porvoon seutukunta	Loviisan seutukunta	Uudenmaan maakunta
PERUSASTE	2610	81	118	32	2841
KESKIASTE	3988	122	204	40	4354
-Ammattitutkinto	2839	98	177	38	2887
-Yleissivistävä tutk.	1149	24	27	..	1467
ALIN KORKEA-ASTE	174	11	10	0	211
ALEMPI KORKEAKOULUASTE	174	..	..	..	195
YLEMPI KORKEAKOULUASTE	34	..	..	..	60
TUTKIJAKOULUTUSASTE	10	0	0	0	10
KOULUTUSASTE TUNTEMATON	565	..	15	..	764

25-29-v. vastavalmistuneet	Helsingin seutukunta	Raaseporin seutukunta	Porvoon seutukunta	Loviisan seutukunta	Uudenmaan maakunta
PERUSASTE	5	..	..	0	6
KESKIASTE	163	..	6	..	171
ALIN KORKEA-ASTE	14	0	..	..	15
ALEMPI KORKEAKOULUASTE	216	..	..	0	221
YLEMPI KORKEAKOULUASTE	272	..	..	..	279
TUTKIJAKOULUTUSASTE	..	0	0	0	..
KOULUTUSASTE TUNTEMATON	17	0	0	0	17



Elinkeino-, liikenne- ja ympäristökeskus

Närings-, trafik- och miljöcentralen

Centre for Economic Development, Transport and the Environment

## Alle 25-vuotiaiden virta yli 3 kk työttömyyteen (%) elokuussa

### Uudenmaan alueen kunnissa

(Lähde: TEM/Työnvälitystilasto)

YHTEENSÄ	2012 Elokuu	3 kk sitten alkaneet työttömyydet	3 kk ylityksiä	2013 Elokuu
KOKO MAA	21,7	13 674	3 703	27,1
UUSIMAA	17,9	2 939	843	28,7
<u>Helsingin seutukunta</u>	2012 Elokuu	3 kk sitten alkaneet työttömyydet	3 kk ylityksiä	2013 Elokuu
ESPOO	16,1	388	129	33,2
HELSINKI	17,1	1237	332	26,8
HYVINKÄÄ	18,6	119	27	22,7
JÄRVENPÄÄ	15,1	75	25	33,3
KARKKILA	16,7	..	..	11,1
KAUNIAINEN	28,6	..	..	12,5
KERAVA	26,1	106	35	33
KIRKKONUMMI	18,5	37	15	40,5
LOHJA	14,8	115	40	34,8
MÄNTSÄLÄ	44	26	6	23,1
NURMIJÄRVI	22,9	32	7	21,9
PORNAINEN	0	..	..	28,6
SIPOO	21,1	13	6	46,2
SIUNTIO	0	..	..	50
TUUSULA	11,5	44	13	29,5
VANTAA	20,4	458	107	23,4
VIHTI	15,8	42	14	33,3
<u>Raaseporin seutukunta</u>	2012 Elokuu	3 kk sitten alkaneet työttömyydet	3 kk ylityksiä	2013 Elokuu
HANKO	18,9	27	7	25,9
INKOO	0	..	..	0
RAASEPORI	16,7	59	19	32,2
<u>Porvoon seutukunta</u>	2012 Elokuu	3 kk sitten alkaneet työttömyydet	3 kk ylityksiä	2013 Elokuu
ASKOLA	22,2	..	..	16,7
MYRSKYLÄ	25	..	..	33,3
PORVOO	16,5	98	40	40,8
PUKKILA	50	..	..	100
<u>Loviisan seutukunta</u>	2012 Elokuu	3 kk sitten alkaneet työttömyydet	3 kk ylityksiä	2013 Elokuu
LAPINJÄRVI	100	..	..	50
LOVIISA	20	19	10	52,6



Elinkeino-, liikenne- ja ympäristökeskus

Närings-, trafik- och miljöcentralen

Centre for Economic Development, Transport and the Environment

## 25-29-v. vastavalmistuneiden virta yli 3 kk työttömyyteen (%) elokuussa

### Uudenmaan alueen kunnissa

(Lähde: TEM/Työnvälitystilasto)

<b>YHTEENSÄ</b>	<b>2012</b>	<b>3 kk sitten alkaneet</b>	<b>3 kk</b>	<b>2013</b>
	<b>Elokuu</b>	<b>työttömyydet</b>	<b>ylityksiä</b>	<b>Elokuu</b>
KOKO MAA	34,1	831	289	34,8
UUSIMAA	29,6	171	68	39,8
<b>Helsingin</b>	<b>2012</b>	<b>3 kk sitten alkaneet</b>	<b>3 kk</b>	<b>2013</b>
<b>seutukunta</b>	<b>Elokuu</b>	<b>työttömyydet</b>	<b>ylityksiä</b>	<b>Elokuu</b>
ESPOO	36,4	20	8	40
HELSINKI	24,1	111	36	32,4
HYVINKÄÄ	0	6	..	33,3
JÄRVENPÄÄ	0	..	..	50
KARKKILA	0	0	0	0
KAUNIAINEN	0	0	0	0
KERAVA	100	..	..	33,3
KIRKKONUMMI	0	0	0	0
LOHJA	0	..	..	33,3
MÄNTSÄLÄ	50	..	0	0
NURMIJÄRVI	0	..	..	100
PORNAINEN	0	0	0	0
SIPOO	0	0	0	0
SIUNTIO	0	0	0	0
TUUSULA	100	0	0	0
VANTAA	43,8	12	9	75
VIHTI	0	..	..	57,1
<b>Raaseporin</b>	<b>2012</b>	<b>3 kk sitten alkaneet</b>	<b>3 kk</b>	<b>2013</b>
<b>seutukunta</b>	<b>Elokuu</b>	<b>työttömyydet</b>	<b>ylityksiä</b>	<b>Elokuu</b>
HANKO	0	0	0	0
INKOO	0	0	0	0
RAASEPORI	33,3	..	..	100
<b>Porvoon</b>	<b>2012</b>	<b>3 kk sitten alkaneet</b>	<b>3 kk</b>	<b>2013</b>
<b>seutukunta</b>	<b>Elokuu</b>	<b>työttömyydet</b>	<b>ylityksiä</b>	<b>Elokuu</b>
ASKOLA	0	0	0	0
MYRSKYLÄ	0	..	..	50
PORVOO	50	0	0	0
PUKKILA	0	0	0	0
<b>Loviisan</b>	<b>2012</b>	<b>3 kk sitten alkaneet</b>	<b>3 kk</b>	<b>2013</b>
<b>seutukunta</b>	<b>Elokuu</b>	<b>työttömyydet</b>	<b>ylityksiä</b>	<b>Elokuu</b>
LAPINJÄRVI	0	0	0	0
LOVIISA	0	0	0	0



# Alle 25-v. ja 30-v. palveluissa olevat elokuun 2012/2013 lopussa Uudellamaalla

(Lähde: TEM/Työnvälitystilasto)

	-Työvoimakoul.	-Valmennuksessa	-Työllistettynä	-Kokeilussa	-Muissa palveluissa*	Yhteensä
Alle 25-v.	886 / 720	0 / 157	1 852 / 1492	0 / 752	342 / 395	3 080 / 3516
Kaikki alle 30-v.	1 880 / 1 858	0 / 186	3 029 / 2 439	0 / 1 059	1 754 / 1714	6 663 / 7 256

\*Muissa palveluissa sisältää vuorotteluvapaa paikkaan työllistetyt, kuntouttavassa työtoiminnassa olevat ja omaehtoisessa opiskelussa olevat



Elinkeino-, liikenne- ja ympäristökeskus

Närings-, trafik- och miljöcentralen

Centre for Economic Development, Transport and the Environment

# Alle 25-v. aktivointiaste (%) elokuun lopussa Uudenmaan alueen kunnissa

(Lähde: TEM/Työnvälitystilasto)

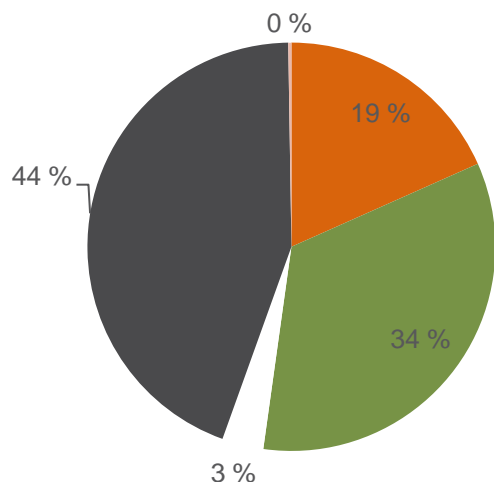
	2012	Palveluissa ja	Palveluissa	2013
YHTEENSÄ	Elokuu	työttömänä	olevat	Elokuu
KOKO MAA	31,3	56 764	17 505	30,8
UUSIMAA	34,6	11 727	3516	30,0
<u>Helsingin seutukunta</u>	2012	Palveluissa ja	Palveluissa	2013
	Elokuu	työttömänä	olevat	Elokuu
ESPOO	34,5	1612	423	26,2
HELSINKI	34,8	4654	1367	29,4
HYVINKÄÄ	44,4	517	185	35,8
JÄRVENPÄÄ	29,6	324	88	27,2
KARKKILA	36,1	86	37	43
KAUNIAINEN	36,8	31	11	35,5
KERAVA	24,9	285	75	26,3
KIRKKONUMMI	29,2	216	72	33,3
LOHJA	38,3	449	124	27,6
MÄNTSÄLÄ	31,8	112	30	26,8
NURMIJÄRVI	31,1	210	91	43,3
PORNAINEN	41,2	28	11	39,3
SIPOO	38,3	76	29	38,2
SIUNTIO	25	24	8	33,3
TUUSULA	25,5	177	53	29,9
VANTAA	36	1746	560	32,1
VIHTI	33,3	213	41	19,2
<u>Raaseporin seutukunta</u>	2012	Palveluissa ja	Palveluissa	2013
	Elokuu	työttömänä	olevat	Elokuu
HANKO	29,9	118	50	42,4
INKOO	25	15	6	40
RAASEPORI	36	245	96	39,2
<u>Porvoon seutukunta</u>	2012	Palveluissa ja	Palveluissa	2013
	Elokuu	työttömänä	olevat	Elokuu
ASKOLA	38,9	..	..	16
MYRSKYLÄ	27,3	..	..	21,4
PORVOO	34,6	427	118	27,6
PUKKILA	23,1	..	..	15,4
<u>Loviisan seutukunta</u>	2012	Palveluissa ja	Palveluissa	2013
	Elokuu	työttömänä	olevat	Elokuu
LAPINJÄRVI	40	17	8	47,1
LOVIISA	25,7	93	24	25,8



# Nuorisotakuun piiriin kuuluvat työttömät työnhakijat elokuussa työnhaun päättymissyyden mukaan Uudellamaalla

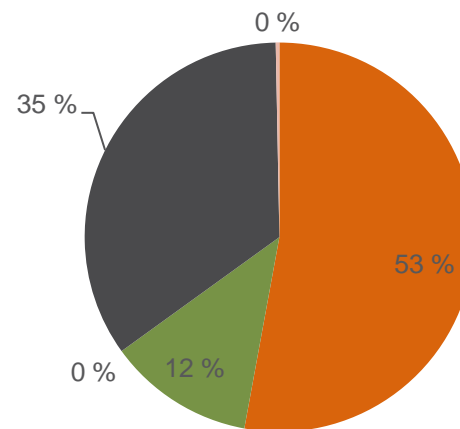
(Lähde: TEM/Työnvälitystilasto)

### Alle 25-v. työttömät työnhakijat



- Aloittanut työn
- Aloittanut palvelussa
- Siirtynyt työvoiman ulkopuolelle
- Ei ole uusiutunut työnhakuaan
- Muu syy tai ei tietoa

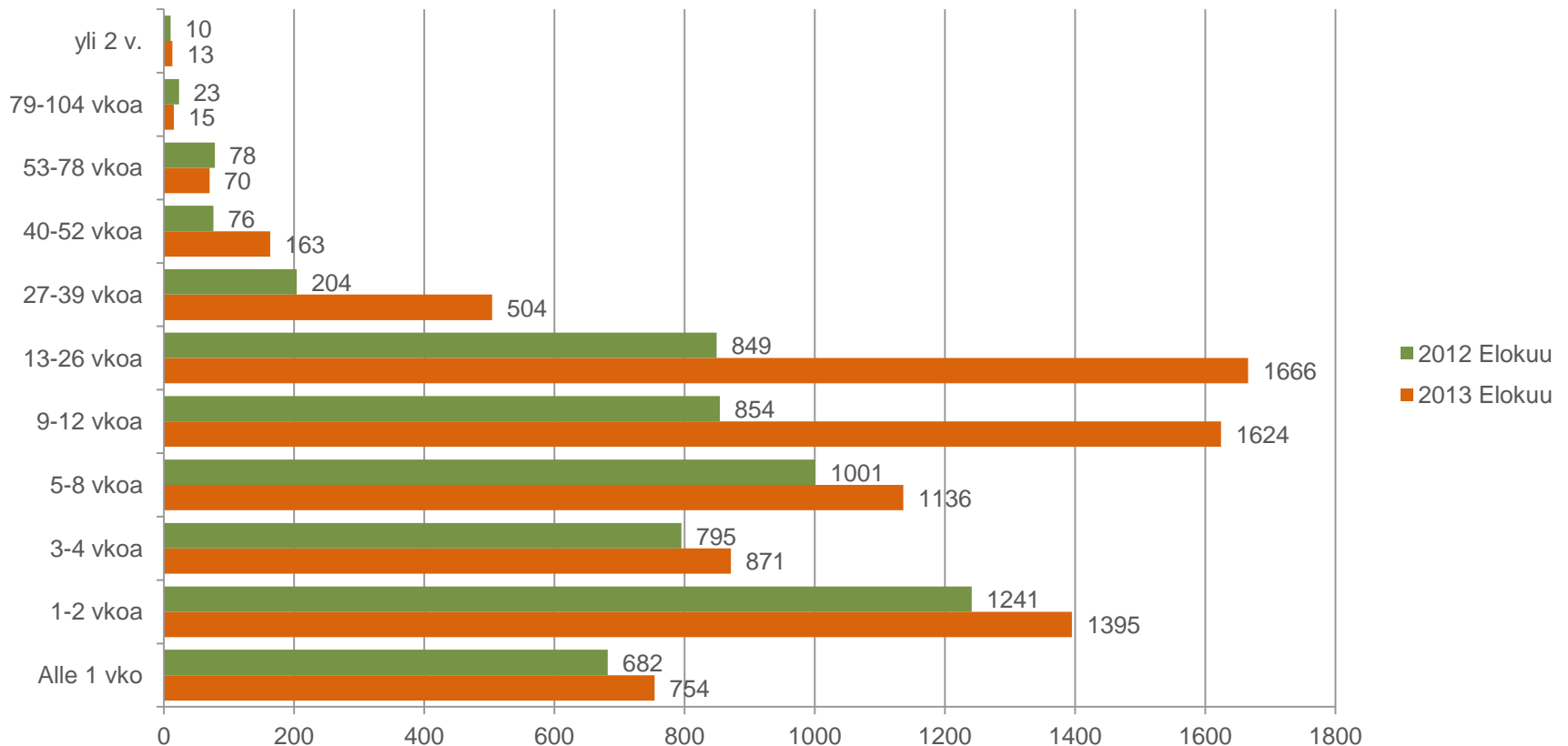
### 25-29-v. vastavalmistuneet työttömät työnhakijat



- Aloittanut työn
- Aloittanut palvelussa
- Siirtynyt työvoiman ulkopuolelle
- Ei ole uusiutunut työnhakuaan
- Muu syy tai ei tietoa



# Alle 25-v. työttömät työnhakijat elokuun lopussa työnhaun keston mukaan Uudellamaalla (Lähde: TEM/Työnvälitystilasto)

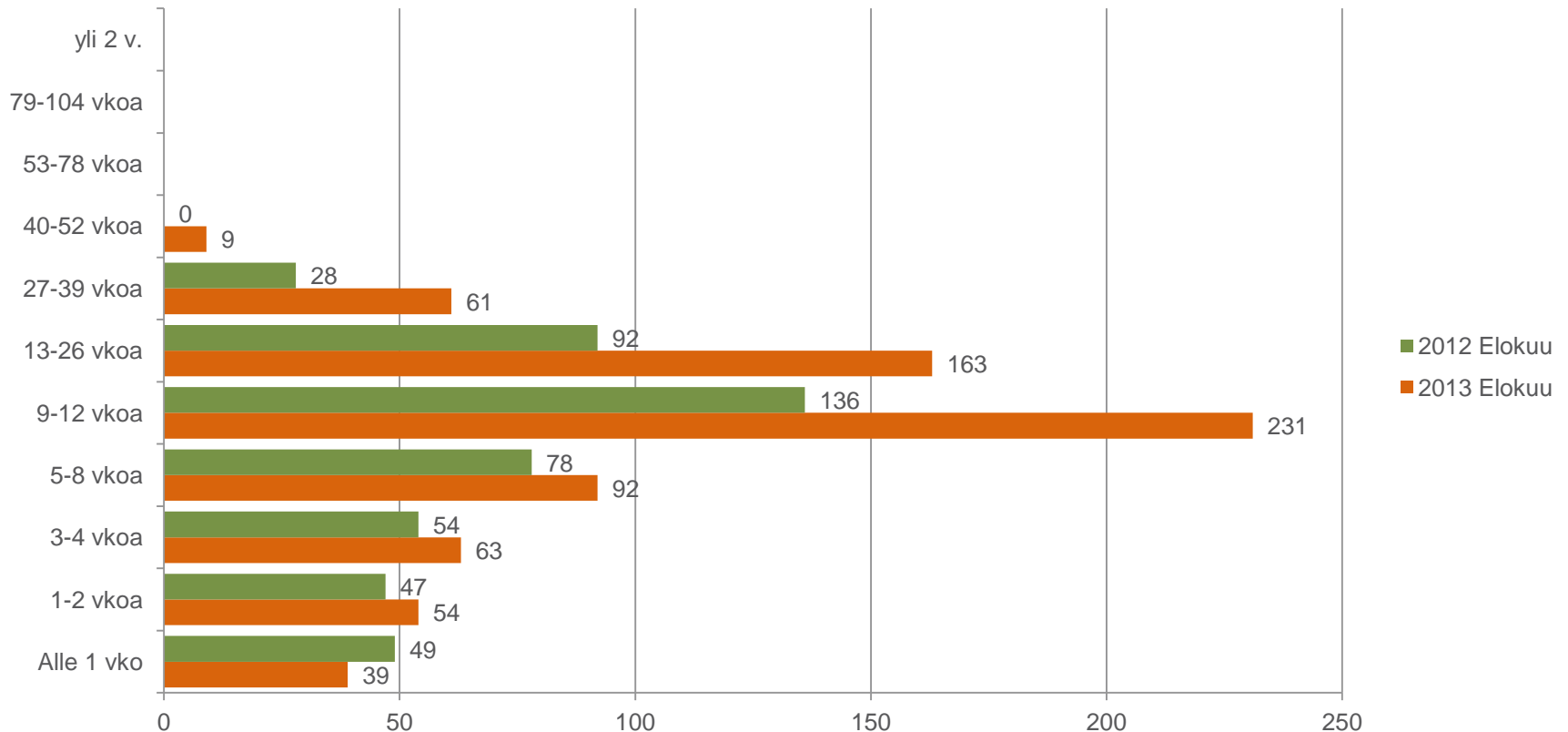


\*Alle 25-v. työttömien työnhaun kesk.määräinen kesto elokuun lopussa oli 11 vk.





## 25-29-v. vastavalmistuneet työttömät työnhakijat elokuun lopussa työnhaun keston mukaan Uudellamaalla (Lähde: TEM/Työnvälitystilasto)



25-29-v. vastavalmistuneiden työttömien työnhaun kesk.määräinen kesto elokuun lopussa oli 12 vk.