



Elinkeino-, liikenne- ja ympäristökeskus
Närings-, trafik- och miljöcentralen
Centre for Economic Development, Transport and the Environment

Nuorisotyöttömyyden seuranta Uudenmaan alueella, helmikuu 2016

Uudenmaan ELY-keskus



Seurantaan liittyvä käsitteistö

- **Virta yli 3 kk työttömyyteen %** = Kuukauden aikana 3 kuukauden työttömyysrajan ylittäneiden henkilöiden osuus kaikista 3 kk sitten alkaneista työttömyysjaksoista.
- **Aktivointiaste %** = TE-palveluissa laskentapäivänä olevien osuus palveluissa olleiden ja työttömien työnhakijoiden yhteissummasta
- **Muissa palveluissa olevat** = laskettu yhteen vuorotteluvapaasijaiset, omaehtoinen opiskelu sekä kuntouttava työtoiminta



Nuoret työttömät työnhakijat kuukauden lopussa Uudellamaalla (Lähde: TEM/Työnvälitystilasto 1207.)

	2015 helmikuu	2016 tammikuu	2016 helmikuu	Vuosi- muutos 2014- 2015 (%)
Alle 25-v.	10 015	10 356	10 095	0,8 %
-Alle 20-v.	1 687	1 711	1 594	-5,5 %
25-29-v.	9 619	10 635	10 524	9,4 %
<i><u>Kaikki alle 30-v.</u></i>	19 634	20 991	20 619	5,0 %
20-29-v. ilman peruskoulun jälk. tutkintoa (NAO)	6 095	6 121	6 157	1,0 %



Elinkeino-, liikenne- ja ympäristökeskus
Närings-, trafik- och miljöcentralen
Centre for Economic Development, Transport and the Environment

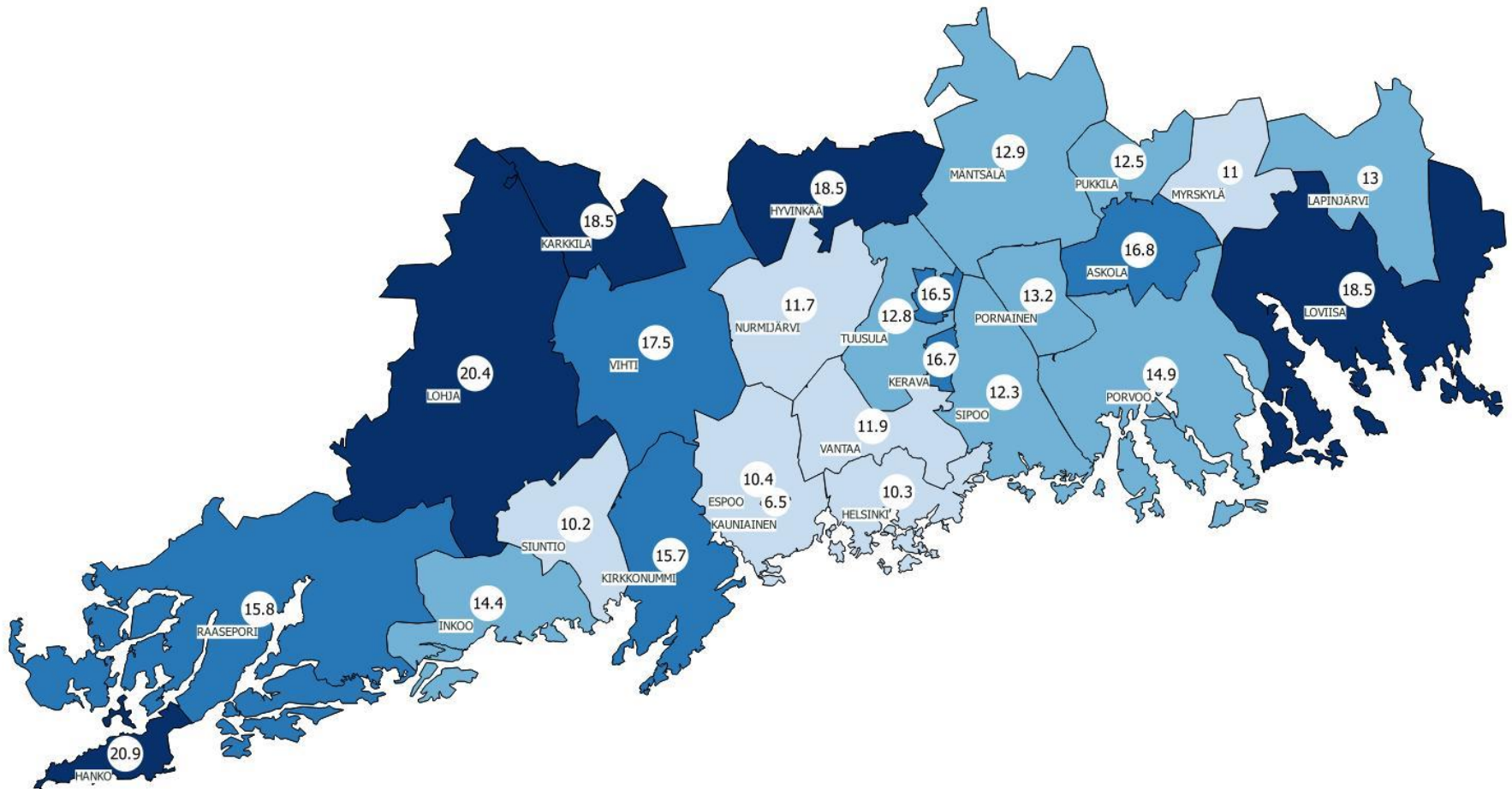
Alle 25-vuotiaat



Elinkeino-, liikenne- ja ympäristökeskus
Närings-, trafik- och miljöcentralen
Centre for Economic Development, Transport and the Environment

Alle 25-vuotiaiden työttömien työnhakijoiden osuus alle 25-vuotiaasta työvoimasta Uudenmaan alueen kunnissa (%)

(Lähde: TEM/Työnvälitystilasto 1263.)





Alle 25-v. työttömät työnhakijat Uudenmaan alueen kunnissa sekä vuosimuutos (%) kuukauden lopussa (Lähde: TEM/Työnvälitystilasto 1207.)

Alue	2015 helmikuu	20156 tammikuu	2016 helmikuu	Vuosimuutos (%)
KOKO MAA	45919	48314	46107	0,4 %
UUSIMAA	10015	10356	10095	0,8 %
Helsingin seutukunta	2015 tammikuu	2015 joulukuu	2016 tammikuu	Vuosimuutos (%)
ESPOO	1388	1400	1394	0,4 %
HELSINKI	3920	3733	3739	-4,6 %
HYVINKÄÄ	440	476	453	3,0 %
JÄRVENPÄÄ	340	374	372	9,4 %
KARKKILA	59	67	62	5,1 %
KAUNIAINEN	11	30	29	163,6 %
KERAVA	309	383	347	12,3 %
KIRKKONUMMI	189	216	223	18,0 %
LOHJA	427	451	443	3,7 %
MÄNTSÄLÄ	107	110	107	0,0 %
NURMIJÄRVI	216	212	199	-7,9 %
PORNAINEN	28	34	28	0,0 %
SIPOO	73	104	87	19,2 %
SIUNTIO	21	22	22	4,8 %
TUUSULA	163	209	195	19,6 %
VANTAA	1324	1422	1382	4,4 %
VIHTI	217	206	198	-8,8 %

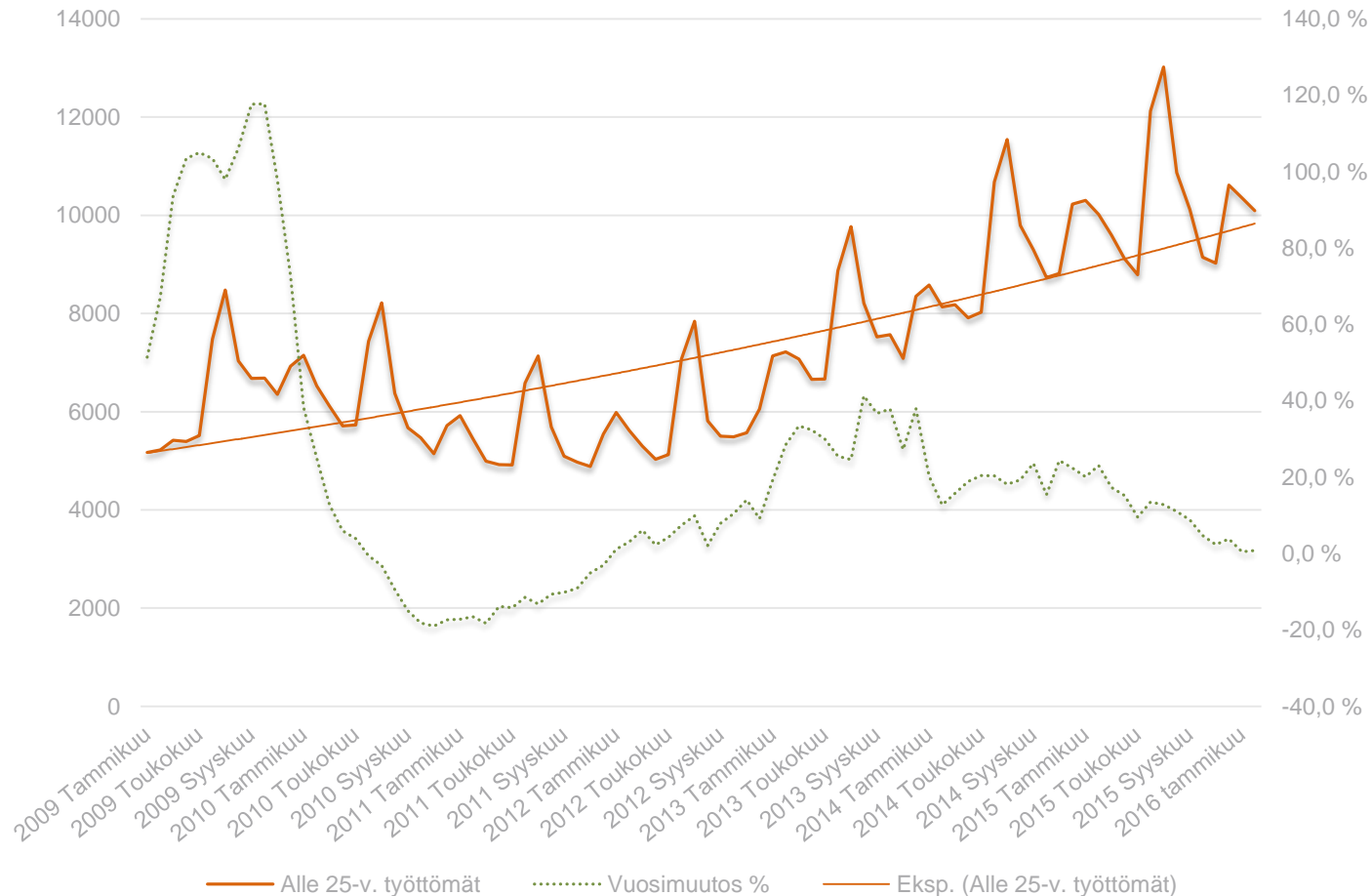
Raaseporin seutukunta	2015 helmikuu	20156 tammikuu	2016 helmikuu	Vuosimuutos (%)
HANKO	50	66	59	18,0 %
INKOO	21	26	27	28,6 %
RAASEPORI	190	202	189	-0,5 %
Porvoon seutukunta	2015 helmikuu	20156 tammikuu	2016 helmikuu	Vuosimuutos (%)
ASKOLA	27	39	32	18,5 %
MYRSKYLÄ	8	12	8	0,0 %
PORVOO	366	420	377	3,0 %
PUKKILA	11	14	10	-9,1 %
Loviisan seutukunta	2015 helmikuu	20156 tammikuu	2016 helmikuu	Vuosimuutos (%)
LAPINJÄRVI	16	16	12	-25,0 %
LOVIISA	94	112	101	7,4 %

.. = tietoa ei ole saatu, se on liian epävarma esitettäväksi tai se on salassapitosäännön alainen



Alle 25 -vuotiaat työttömät työnhakijat Uudellamaalla ja työttömyyden vuosimuutos (%)

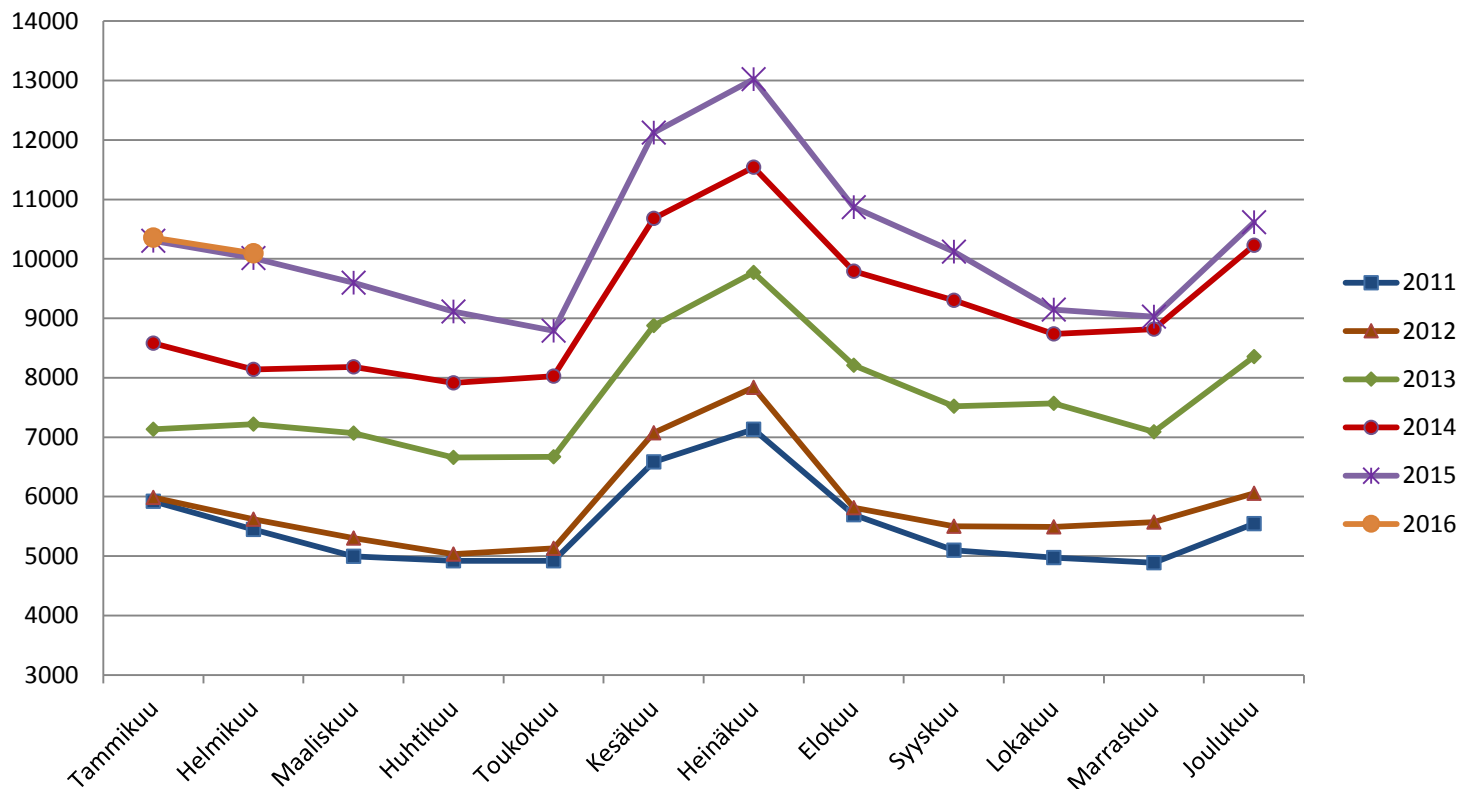
(Lähde: TEM/Työnvälitystilasto, 1207.)





Alle 25-v. työttömät työnhakijat kuukauden lopussa Uudellamaalla v. 2011-2016

(Lähde: TEM/Työnvälitystilasto 1207.)





Elinkeino-, liikenne- ja ympäristökeskus

Närings-, trafik- och miljöcentralen

Centre for Economic Development, Transport and the Environment

Alle 25-vuotiaiden virta yli 3 kk työttömyyteen (%) kuukauden aikana

Uudenmaan alueen kunnissa

(Lähde: TEM/Työnvälitystilasto 1355.)

Alue	2015	3 kk sitten alk.	3 kk ylityksiä	2016
	helmikuu	työttömyydet		helmikuu
KOKO MAA	40,8	10 639	4 536	42,6
UUSIMAA	42,6	2 144	1020	47,6
Helsingin seutukunta	2015	3 kk sitten alk.	3 kk ylityksiä	2016
	helmikuu	työttömyydet		helmikuu
ESPOO	41,6	271	137	50,6
HELSINKI	45,4	818	372	45,5
HYVINKÄÄ	38,2	125	55	44
JÄRVENPÄÄ	45	68	34	50
KARKKILA	75	15	5	33,3
KAUNIAINEN	0	7	5	71,4
KERAVA	41,9	69	38	55,1
KIRKKONUMMI	39,6	37	21	56,8
LOHJA	42,4	64	41	64,1
MÄNTSÄLÄ	54,5	31	17	54,8
NURMIJÄRVI	43,4	41	18	43,9
PORNAINEN	25	66,7
SIPOO	61,1	15	9	60
SIUNTIO	33,3	50
TUUSULA	51,1	32	16	50
VANTAA	33,3	341	145	42,5
VIHTI	66,7	30	18	60

Raaseporin seutukunta	2015	3 kk sitten alk.	3 kk ylityksiä	2016
	helmikuu	työttömyydet		helmikuu
HANKO	21,1	16
INKOO	20	3	1	33,3
RAASEPORI	34,4	38	20	52,6
Porvoon seutukunta	2015	3 kk sitten alk.	3 kk ylityksiä	2016
	helmikuu	työttömyydet		helmikuu
ASKOLA	60	28,6
MYRSKYLÄ	0	66,7
PORVOO	49,5	67	36	53,7
PUKKILA	80	100
Loviisan seutukunta	2015	3 kk sitten alk.	3 kk ylityksiä	2016
	helmikuu	työttömyydet		helmikuu
LAPINJÄRVI	80	6	5	83,3
LOVIISA	84,2	20	12	60

.. = tietoa ei ole saatu, se on liian epävarma esitettäväksi tai se on salassapitosäännön alainen



Alle 25-v. aktiivointiaste (%) kuukauden lopussa Uudenmaan alueen kunnissa (Lähde: TEM/Työnvälitystilasto 4250.)

YHTEENSÄ	2015 Palveluissa ja helmikuu työttömänä	Palveluissa olevat	2016 helmikuu	
KOKO MAA	32,5	64352	18245	28,4
UUSIMAA	33,1	13961	3866	27,7
Helsingin seutukunta	2015 Palveluissa ja helmikuu työttömänä	Palveluissa olevat	2016 helmikuu	
ESPOO	31,4	1876	482	25,7
HELSINKI	32,9	5302	1563	29,5
HYVINKÄÄ	37,1	646	193	29,9
JÄRVENPÄÄ	30,6	498	126	25,3
KARKKILA	36,6	100	38	38
KAUNIAINEN	50	41	12	29,3
KERAVA	35,9	453	106	23,4
KIRKKONUMMI	31	284	61	21,5
LOHJA	28,7	542	99	18,3
MÄNTSÄLÄ	23	138	31	22,5
NURMIJÄRVI	27	271	72	26,6
PORNAINEN	30	37	9	24,3
SIPOO	33,6	124	37	29,8
SIUNTIO	22,2	28	6	21,4
TUUSULA	31,8	248	53	21,4
VANTAA	35,9	1998	616	30,8
VIHTI	25,9	257	59	23

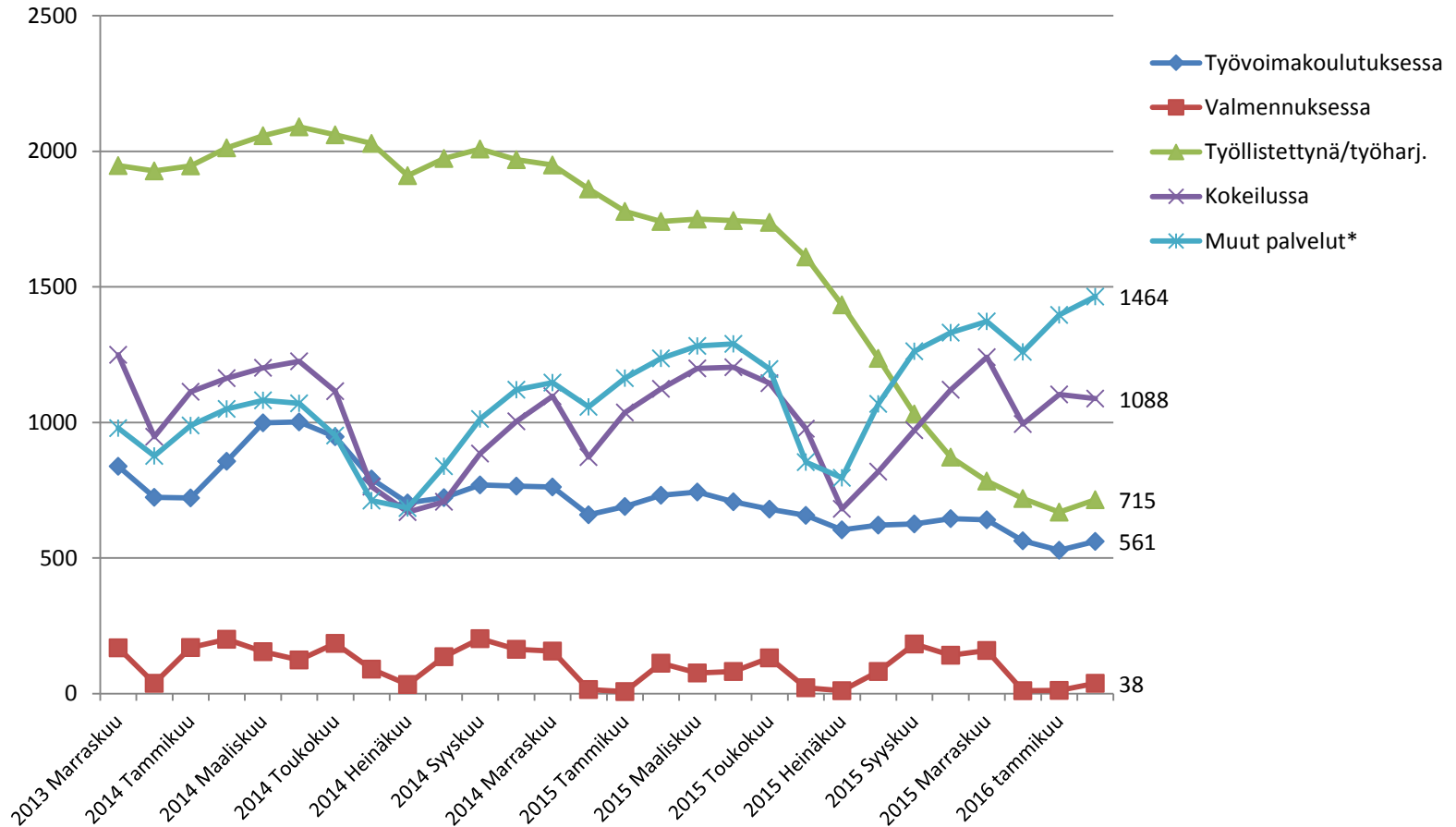
Raaseporin seutukunta	2015 Palveluissa ja helmikuu työttömänä	Palveluissa olevat	2016 helmikuu	
HANKO	55,4	110	51	46,4
INKOO	32,3	32	5	15,6
RAASEPORI	40,6	254	65	25,6
Porvoon seutukunta	2015 Palveluissa ja helmikuu työttömänä	Palveluissa olevat	2016 helmikuu	
ASKOLA	37,2	45	13	28,9
MYRSKYLÄ	42,9	13	5	38,5
PORVOO	32,1	512	135	26,4
PUKKILA	26,7	28,6
Loviisan seutukunta	2015 Palveluissa ja helmikuu työttömänä	Palveluissa olevat	2016 helmikuu	
LAPINJÄRVI	15,8	14,3
LOVIISA	29,9	124	23	18,5

.. = tietoa ei ole saatu, se on liian epävarma esitettäväksi tai se on salassapitosäännön alainen



Palveluissa olevat alle 25-vuotiaat työnhakijat Uudenmaan alueen kunnissa kuukauden lopussa

(Lähde: TEM/Työnvälitystilasto 4250.)





Elinkeino-, liikenne- ja ympäristökeskus
Närings-, trafik- och miljöcentralen
Centre for Economic Development, Transport and the Environment

25-29-vuotiaat



25-29-v. työttömät työnhakijat kuukauden lopussa Uudenmaan alueen kunnissa sekä vuosimuutos (%) (Lähde: TEM/Työnvälitystilasto 1207.)

Alue	2015 helmikuu	2016 tammikuu	2016 helmikuu	Vuosimuutos (%)
KOKO MAA	37828	40124	39131	3,4 %
UUSIMAA	9619	10635	10524	9,4 %
Helsingin seutukunta	2015 helmikuu	2016 tammikuu	2016 helmikuu	Vuosimuutos (%)
ESPOO	1374	1434	1480	7,7 %
HELSINKI	4497	5101	5003	11,3 %
HYVINKÄÄ	303	324	309	2,0 %
JÄRVENPÄÄ	194	257	244	25,8 %
KARKKILA	40	49	48	20,0 %
KAUNIAINEN	14	24	23	64,3 %
KERAVA	246	275	264	7,3 %
KIRKKONUMMI	148	180	183	23,6 %
LOHJA	254	274	260	2,4 %
MÄNTSÄLÄ	74	72	71	-4,1 %
NURMIJÄRVI	123	124	125	1,6 %
PORNAINEN	12	8	10	-16,7 %
SIPOO	31	47	48	54,8 %
SIUNTIO	13	10	9	-30,8 %
TUUSULA	116	129	119	2,6 %
VANTAA	1480	1630	1641	10,9 %
VIHTI	146	114	115	-21,2 %

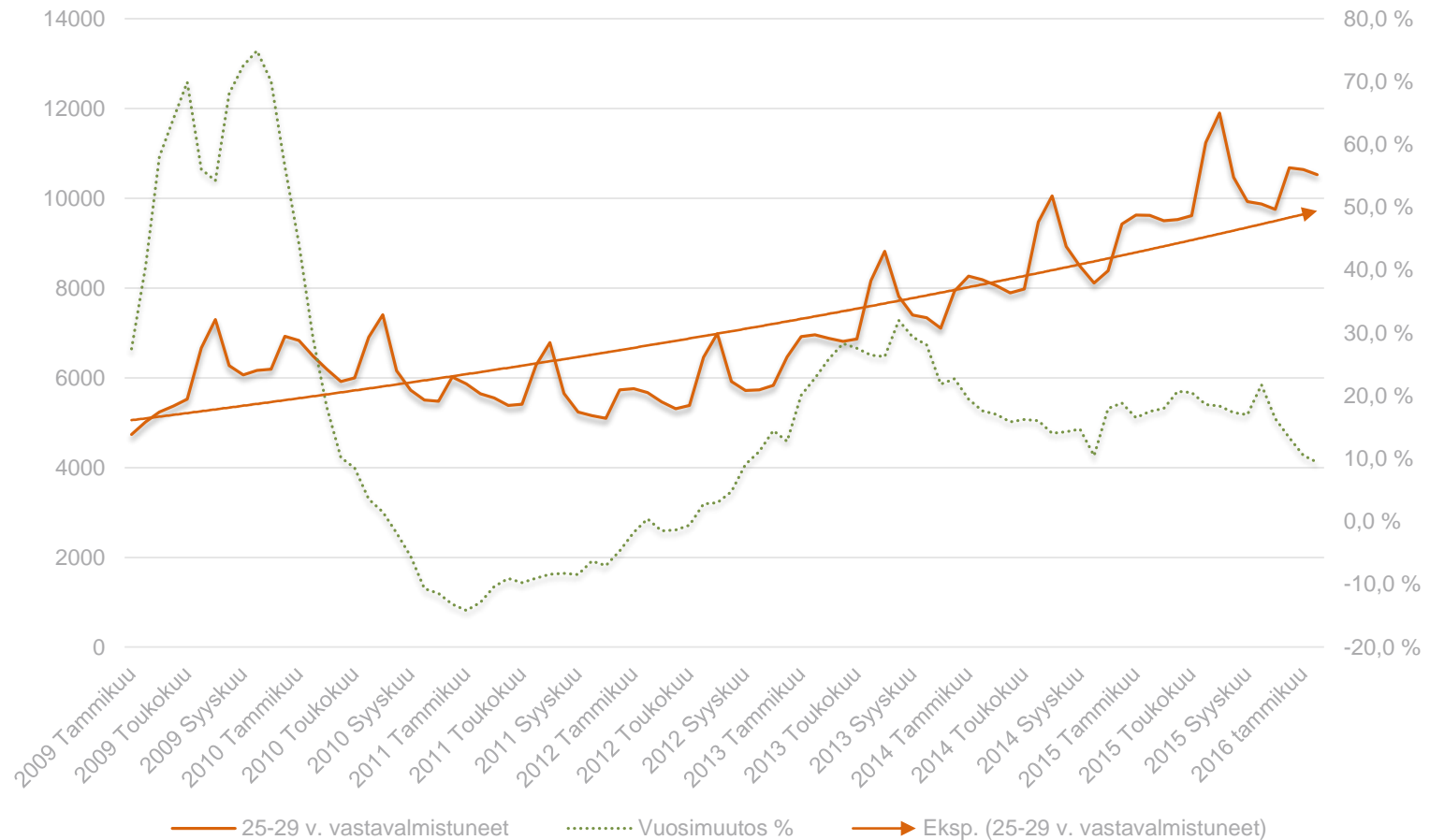
Raaseporin seutukunta	2015 helmikuu	2016 tammikuu	2016 helmikuu	Vuosimuutos (%)
HANKO	58	57	54	-6,9 %
INKOO	11	22	21	90,9 %
RAASEPORI	156	146	140	-10,3 %
Porvoon seutukunta	2015 helmikuu	2016 tammikuu	2016 helmikuu	Vuosimuutos (%)
ASKOLA	22	21	17	-22,7 %
MYRSKYLÄ	12	13	14	16,7 %
PORVOO	214	223	231	7,9 %
PUKKILA	10	-60,0 %
Loviisan seutukunta	2015 helmikuu	2016 tammikuu	2016 helmikuu	Vuosimuutos (%)
LAPINJÄRVI	10	14	14	40,0 %
LOVIISA	61	82	77	26,2 %

.. = tietoa ei ole saatu, se on liian epävarma esitettäväksi tai se on salassapitosäännön alainen



25-29 -vuotiaat työttömät työnhakijat Uudellamaalla ja työttömyyden vuosimuutos (%)

(Lähde: TEM/Työnvälitystilasto, 1207.)





25-29-vuotiaiden työttömien työnhakijoiden virta yli 3 kk työttömyyteen (%) kuukauden aikana Uudenmaan alueen kunnissa (Lähde: TEM/Työnvälitystilasto 1355.)

Alue	2015	3 kk sitten alk.	3 kk ylityksiä	2016
	helmikuu	työttömyydet		helmikuu
KOKO MAA	54,6	6528	3647	55,9
UUSIMAA	58,1	1387	817	58,9
Helsingin seutukunta	2015	3 kk sitten alk.	3 kk ylityksiä	2016
helmikuu	työttömyydet	helmikuu		
ESPOO	50	188	119	63,3
HELSINKI	58	629	384	61
HYVINKÄÄ	61,7	46	24	52,2
JÄRVENPÄÄ	34,3	35	22	62,9
KARKKILA	57,1	33,3
KAUNIAINEN	83,3	0
KERAVA	60	33	19	57,6
KIRKKONUMMI	33,3	20	12	60
LOHJA	59	46	30	65,2
MÄNTSÄLÄ	92,3	28,6
NURMIJÄRVI	54,5	13	7	53,8
PORNAINEN	66,7	33,3
SIPOO	66,7	66,7
SIUNTIO	33,3	0
TUUSULA	55,6	12	6	50
VANTAA	63,6	230	131	57
VIHTI	91,7	15	8	53,3

Raaseporin seutukunta	2015	3 kk sitten alk.	3 kk ylityksiä	2016
	helmikuu	työttömyydet		helmikuu
HANKO	50	10	5	50
INKOO	75	0
RAASEPORI	75	30	11	36,7
Porvoon seutukunta	2015	3 kk sitten alk.	3 kk ylityksiä	2016
helmikuu	työttömyydet	helmikuu		
ASKOLA	66,7	0	0	0
MYRSKYLÄ	0	0	0	0
PORVOO	58,8	34	21	61,8
PUKKILA	0	50
Loviisan seutukunta	2015	3 kk sitten alk.	3 kk ylityksiä	2016
helmikuu	työttömyydet	helmikuu		
LAPINJÄRVI	0	0	0	0
LOVIISA	100	14	8	57,1

.. = tietoa ei ole saatu, se on liian epävarma esitettäväksi tai se on salassapitosäännön alainen



Elinkeino-, liikenne- ja ympäristökeskus
Närings-, trafik- och miljöcentralen
Centre for Economic Development, Transport and the Environment

20-29-v. ilman peruskoulunjälkeistä tutkintoa olevat työttömät työnhakijat



Ilman peruskoulun jälkeistä tutkintoa olevat 20-29 vuotiaat työttömät työnhakijat Uudenmaan alueen kunnissa kuukauden lopussa (Lähde: TEM/Työnvälitystilasto, 1207.)

Alue	2015	2016	2016	Vuosi- muutos (%)
	helmikuu	tammikuu	helmikuu	
Koko maa	18 549	18 333	18 182	-2,0 %
Uusimaa	6 095	6 121	6 157	1,0 %
Helsingin seutukunta	2015	2016	2016	Vuosi- muutos (%)
	helmikuu	tammikuu	helmikuu	
ESPOO	851	822	848	-0,4 %
HELSINKI	2683	2605	2632	-1,9 %
HYVINKÄÄ	201	182	182	-9,5 %
JÄRVENPÄÄ	144	171	165	14,6 %
KARKKILA	34	34	34	0,0 %
KAUNIAINEN	..	15	..	225,0 %
KERAVA	158	181	176	11,4 %
KIRKKONUMMI	104	124	125	20,2 %
LOHJA	191	203	199	4,2 %
MÄNTSÄLÄ	48	39	42	-12,5 %
NURMIJÄRVI	86	78	82	-4,7 %
PORNAINEN	11	8	10	-9,1 %
SIPOO	22	28	22	0,0 %
SIUNTIO	8	9	9	12,5 %
TUUSULA	64	83	77	20,3 %
VANTAA	998	1055	1057	5,9 %
VIHTI	108	87	83	-23,1 %

Raaseporin seutukunta	2015	2016	2016	Vuosi- muutos (%)
	helmikuu	tammikuu	helmikuu	
HANKO	35	32	38	8,6 %
INKOO	8	8	9	12,5 %
RAASEPORI	81	94	94	16,0 %
Porvoon seutukunta	2015	2016	2016	Vuosi- muutos (%)
	helmikuu	tammikuu	helmikuu	
ASKOLA	8	12	10	25,0 %
MYRSKYLÄ	7	9	8	14,3 %
PORVOO	179	178	176	-1,7 %
PUKKILA	7	3	2	-71,4 %
Loviisan seutukunta	2015	2016	2016	Vuosi- muutos (%)
	helmikuu	tammikuu	helmikuu	
LAPINJÄRVI	8	11	12	0,0 %
LOVIISA	47	50	52	10,6 %

.. = tietoa ei ole saatu, se on liian epävarma esitettäväksi tai se on salassapitosäännön alainen