



Elinkeino-, liikenne- ja ympäristökeskus
Närings-, trafik- och miljöcentralen
Centre for Economic Development, Transport and the Environment

Nuorisotakuun seuranta Uudenmaan alueella, maaliskuu 2014

Tutkija Jouni Nupponen
Uudenmaan ELY-keskus



Seurantaan liittyvä käsitteistö

- **Virta yli 3 kk työttömyyteen %** = Kuukauden aikana 3 kuukauden työttömyysrajan ylittäneiden henkilöiden osuus kaikista 3 kk sitten alkaneista työttömyysjaksoista.
- **Aktivointiaste %** = TE-palveluissa laskentapäivänä olevien osuus palveluissa olleiden ja työttömien työnhakijoiden yhteissummasta
- **Vastavalmistunut** = Vastavalmistuneisiin lasketaan sellaiset henkilöt, joiden uusimman tutkinnon suorittamisesta on kulunut korkeintaan vuosi
- **Muulla luokittelematon työ** = Ilman ammattia, ammatillista koulutusta tai pidempää työhistoriaa olevat työnhakijat.
- ***Alle 30-vuotiaiden ikäryhmään** kuuluvat myös henkilöt, jotka eivät virallisesti ole nuorisotakuun piirissä (25-29-v., jotka eivät ole vastavalmistuneita).



Elinkeino-, liikenne- ja ympäristökeskus
Närings-, trafik- och miljöcentralen
Centre for Economic Development, Transport and the Environment

Nuorisotakuun piiriin kuuluvat työttömät työnhakijat kuukauden lopussa Uudellamaalla

(Lähde: TEM/Työnvälitystilasto 1215.)

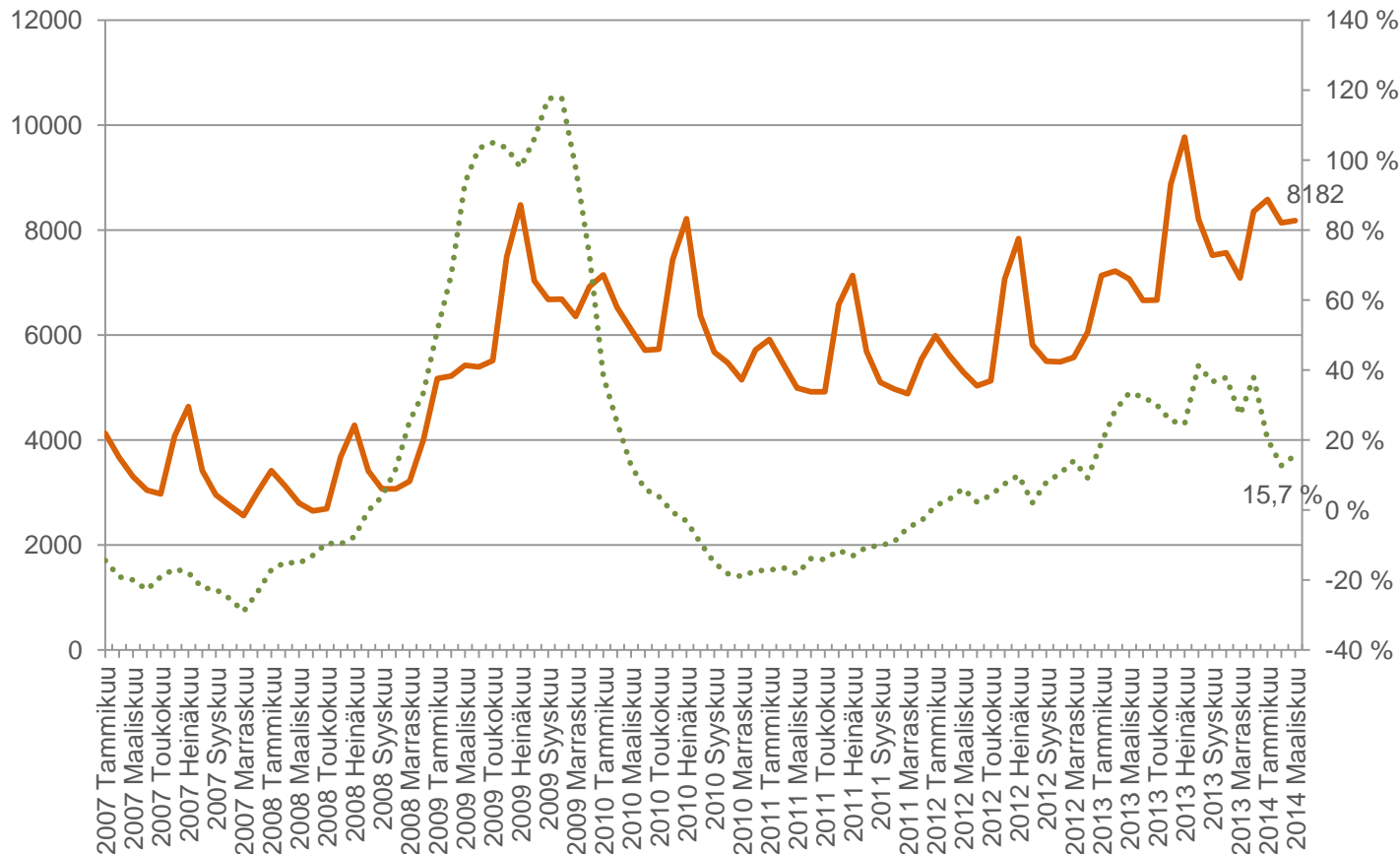
	2013 maaliskuu	2014 helmikuu	2014 maaliskuu	Vuosimuutos 2013-2014 (%)
Alle 25-v.	7 070	8 137	8 182	15,7 %
-Alle 20-v.	1 353	1 454	1 455	7,5 %
- <u>Kaikki</u> alle 30-v.*	13950	16 322	16232	16,4 %
25-29-v. vastavalmistuneet	578	757	718	24,2 %
20-29-v. ilman peruskoulun jälk. tutkintoa	5 091	5 516	5 575	9,5 %



Alle 25-vuotiaat työttömät työnhakijat kuukauden lopussa Uudellamaalla sekä työttömyyden vuosimuutos

(Lähde: TEM/Työvälistilasto 1215.)

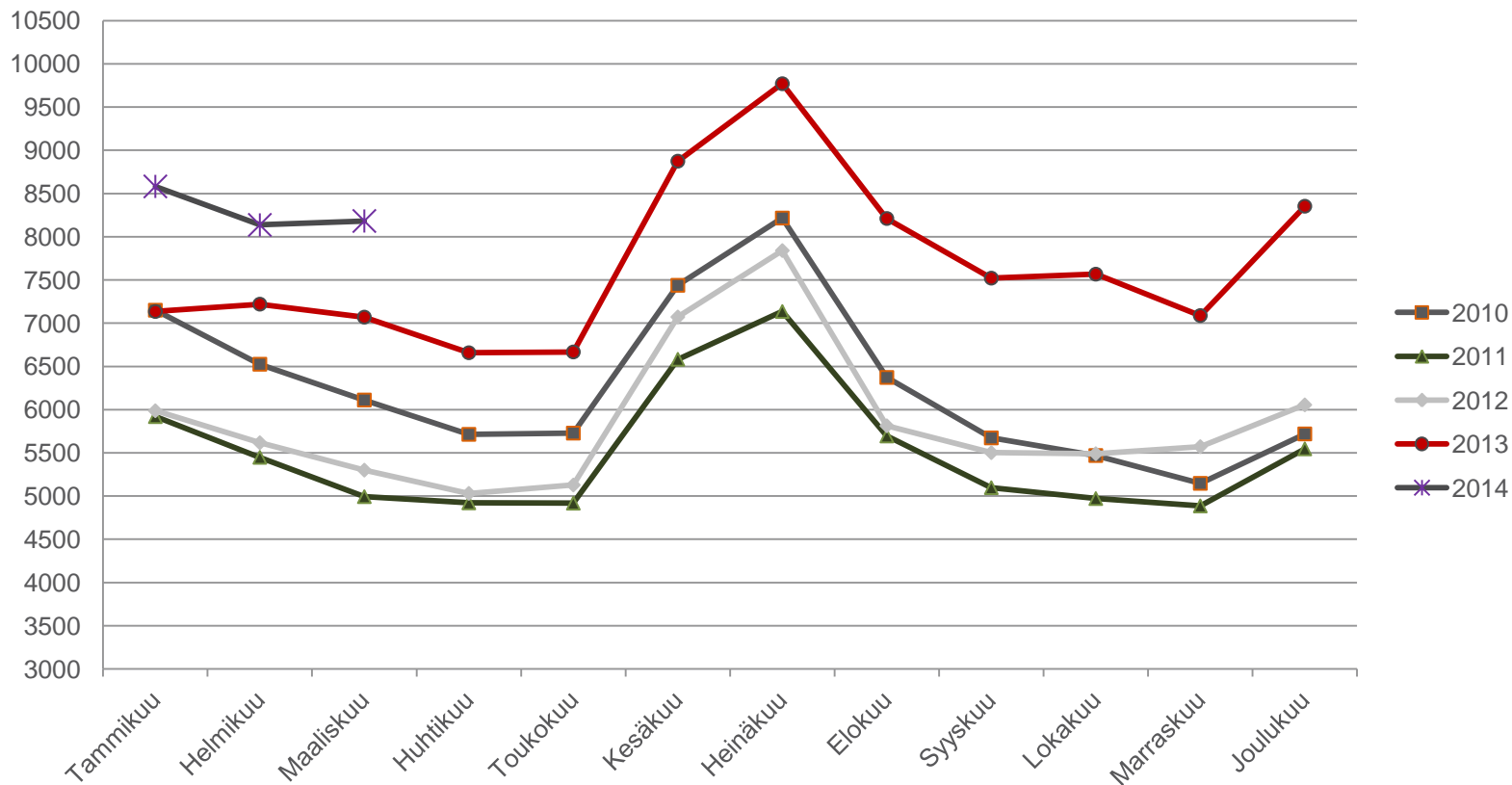
— Alle 25-v. työttömät Vuosimuutos %





Alle 25-vuotiaat työttömät työnhakijat kuukauden lopussa Uudenmaan alueella

(Lähde: TEM/Työnvälitystilasto 1215.)

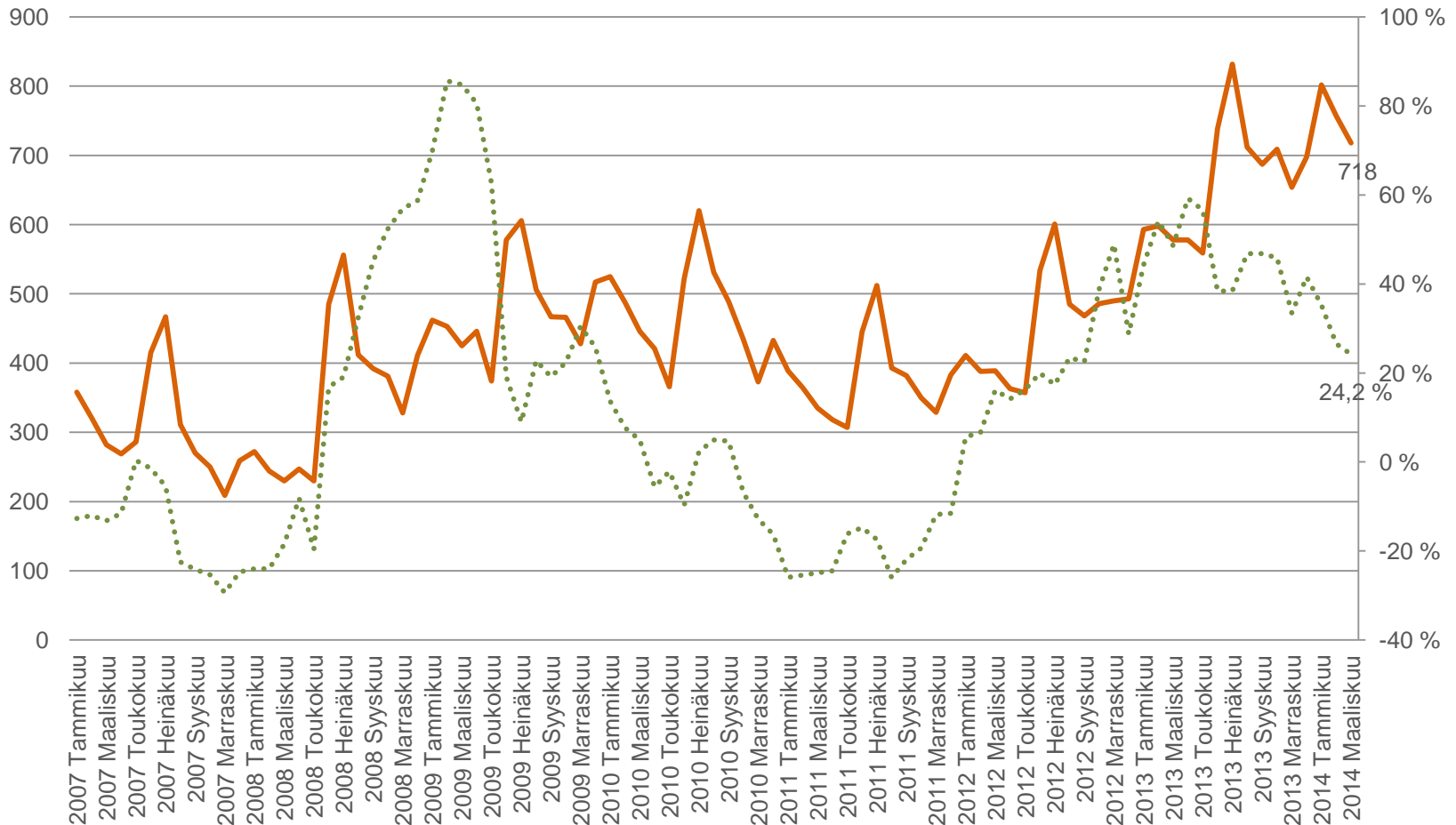




25-29-v. vastavalmistuneet työttömät työnhakijat kuukauden lopussa Uudellamaalla sekä työttömyyden vuosimuutos

(Lähde: TEM/Työnvälitystilasto 1215.)

— 25-29-v. vastavalmistuneet Vuosimuutos %





Alle 25-v. työttömät työnhakijat maaliskuun lopussa Uudenmaan alueen kunnissa sekä vuosimuutosaste (%)

(Lähde: TEM/Työnvälitystilasto 1215.)

Alue	2013	2014	2014 maaliskuu	Vuosimuutos (%)
	maaliskuu	helmikuu		
Koko maa	37 023	41 011	39 319	6,2 %
Uusimaa	7 070	8 137	8 182	15,7 %
Helsingin seutukunta	2013	2014	2014 maaliskuu	Vuosimuutos (%)
seutukunta	maaliskuu	helmikuu		
ESPOO	962	1065	1153	19,9 %
HELSINKI	2648	3060	3067	15,8 %
HYVINKÄÄ	302	374	399	32,1 %
JÄRVENPÄÄ	212	272	261	23,1 %
KARKKILA	53	48	51	-3,8 %
KAUNIAINEN	19	17	20	5,3 %
KERAVA	210	236	256	21,9 %
KIRKKONUMMI	144	129	137	-4,9 %
LOHJA	273	373	372	36,3 %
MÄNTSÄLÄ	83	89	78	-6,0 %
NURMIJÄRVI	126	192	179	42,1 %
PORNAINEN	12	21	19	58,3 %
SIPOO	47	64	51	8,5 %
SIUNTIO	13	25	26	100,0 %
TUUSULA	117	144	145	23,9 %
VANTAA	1033	1110	1073	3,9 %
VIHTI	148	190	185	25,0 %

Raaseporin seutukunta	2013	2014	2014	Vuosimuutos (%)
	maaliskuu	helmikuu	maaliskuu	
HANKO	73	70	63	-13,7 %
INKOO	18	17	17	-5,6 %
RAASEPORI	149	173	167	12,1 %
Porvoon seutukunta	2013	2014	2014	Vuosimuutos (%)
seutukunta	maaliskuu	helmikuu	maaliskuu	
ASKOLA	16	22	16	0,0 %
MYRSKYLÄ	11	13	13	18,2 %
PORVOO	297	338	341	14,8 %
PUKKILA	10	10	11	10,0 %
Loviisan seutukunta	2013	2014	2014	Vuosimuutos (%)
seutukunta	maaliskuu	helmikuu	maaliskuu	
LAPINJÄRVI	10
LOVIISA	84	81	79	-6,0 %

.. = tietoa ei ole saatu, se on liian epävarma esitettäväksi tai se on salassapitosäännön alainen



Elinkeino-, liikenne- ja ympäristökeskus
Närings-, trafik- och miljöcentralen
Centre for Economic Development, Transport and the Environment

25-29-v. vastavalmistuneet työttömät ja vuosimuutos (%) helmikuun lopussa Espoossa, Helsingissä ja Vantaalla (Lähde: TEM/Työnvälitystilasto 1215.)

<u>25-29-v. vastavalmistuneet</u>	<u>2013 maaliskuu</u>	<u>2014 helmikuu</u>	<u>2014 maaliskuu</u>	<u>Vuosimuutos</u> <u>%</u>
Espoo	85	113	108	27,1 %
Helsinki	362	435	412	13,8 %
Vantaa	51	83	86	68,6 %

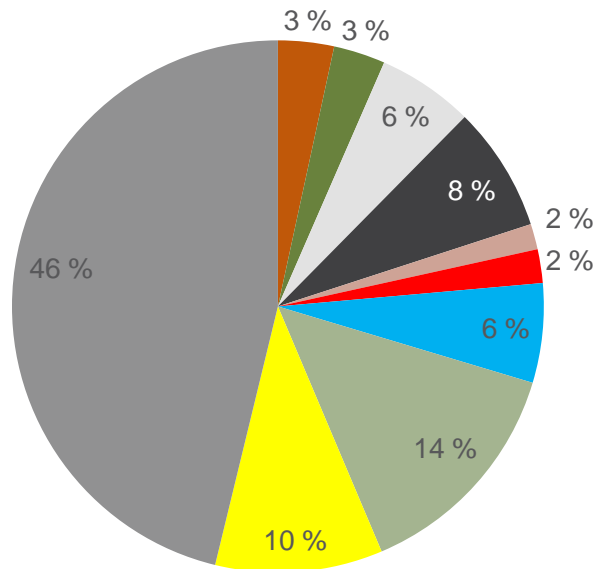


Elinkeino-, liikenne- ja ympäristökeskus
 Närings-, trafik- och miljöcentralen
 Centre for Economic Development, Transport and the Environment

Alle 25-v. työttömät työnhakijat maaliskuun lopussa ammattiryhmittäin Uudenmaan seutukunnissa

(Lähde: TEM/Työnvälitystilasto 1215.)

Uusimaa



- 0 TIETEELLINEN, TEKNINEN JA TAITEELL.TYÖ
- 1 TERVEYDENHUOLTO JA SOSIAALIALA
- 2 HALLINTO- JA TOIMISTOTYÖ, IT-ALAN TYÖ
- 3 KAUPALLINEN TYÖ
- 4 MAA- JA METSÄTALOUSTYÖ, KALASTUSALA
- 5 KULJETUS JA LIIKENNE
- 6 RAKENNUS- JA KAIVOSALA
- 7+8 TEOLLISUUS
- 9 PALVELUTYÖ
- X MUUALLA LUOKITTELEMATON TYÖ

Ammattiryhmä	Helsingin seutukunta	Raaseporin seutukunta	Porvoon seutukunta	Loviisan seutukunta	Uusimaa
0 TIETEELLINEN, TEKNINEN JA TAITEELL.TYÖ	246	13	265
1 TERVEYDENHUOLTO JA SOSIAALIALA	224	13	8	0	245
2 HALLINTO- JA TOIMISTOTYÖ, IT-ALAN TYÖ	430	9	16	..	456
3 KAUPALLINEN TYÖ	552	13	27	..	593
4 MAA- JA METSÄTALOUSTYÖ, KALASTUSALA	99	10	7	5	121
5 KULJETUS JA LIIKENNE	145	..	10	..	160
6 RAKENNUS- JA KAIVOSALA	418	20	29	..	471
7+8 TEOLLISUUS	1325	49	79	22	1091
9 PALVELUTYÖ	720	24	35	14	793
X MUUALLA LUOKITTELEMATON TYÖ	3313	93	165	32	3603

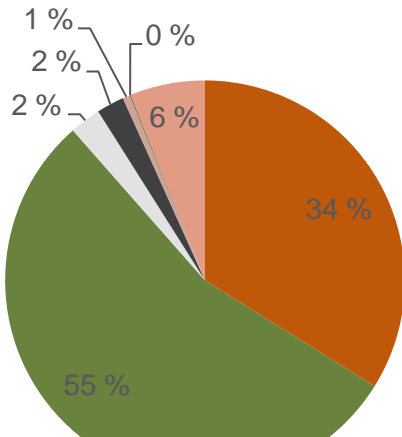
.. = tietoa ei ole saatu, se on liian epävarma esitettäväksi tai se on salassapitosäännön alainen



Nuorisotakuun piiriin kuuluvat työttömät maaliskuun lopussa koulutusasteittain Uudenmaan seutukunnissa

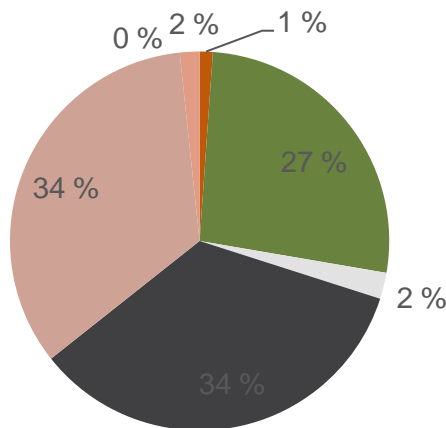
Uudenmaan maakunta (alle 25-v.)

(Lähde: TEM/Työnvälitystilasto 1215.)



	Helsingin seutukunta	Raaseporin seutukunta	Porvoon seutukunta	Loviisan seutukunta	Uudenmaan maakunta
Alle 25-v.					
PERUSASTE	2546	76	119	31	2772
KESKIASTE	4055	143	227	45	4470
-Ammattitutkinto	3003	114	177	44	3338
-Yleissivistävä	1052	29	50	..	1132
ALIN KORKEA-ASTE	181	11	13	..	206
ALEMPI KORKEAKOULUASTE	169	7	183
YLEMPI KORKEAKOULUASTE	41	0	47
TUTKIJAKOULUTUSASTE	8	0	0	0	8
KOULUTUSASTE TUNTEMATON	472	6	15	..	496

Uudenmaan maakunta (25-29-v. vastavalmistuneet)



	Helsingin seutukunta	Raaseporin seutukunta	Porvoon seutukunta	Loviisan seutukunta	Uudenmaan maakunta
25-29-v. vastavalmistuneet					
PERUSASTE	8	0	0	0	8
KESKIASTE	182	0	190
ALIN KORKEA-ASTE	15	16
ALEMPI KORKEAKOULUASTE	242	0	246
YLEMPI KORKEAKOULUASTE	238	0	243
TUTKIJAKOULUTUSASTE	..	0	0	0	..
KOULUTUSASTE TUNTEMATON	12	0	0	0	12

.. = tietoa ei ole saatu, se on liian epävarma esitettäväksi tai se on salassapitosäännön alainen

- PERUSASTE
- KESKIASTE
- ALIN KORKEA-ASTE
- ALEMPI KORKEAKOULUASTE
- YLEMPI KORKEAKOULUASTE
- TUTKIJAKOULUTUSASTE
- KOULUTUSASTE TUNTEMATON



Elinkeino-, liikenne- ja ympäristökeskus

Närings-, trafik- och miljöcentralen

Centre for Economic Development, Transport and the Environment

Alle 25-vuotiaiden virta yli 3 kk työttömyyteen (%) maaliskuussa

Uudenmaan alueen kunnissa

(Lähde: TEM/Työnvälitystilasto 1355.)

	2013 3 kk sitten alkaneet		3 kk	2014
YHTEENSÄ	maaliskuu	työttömyydet	ylityksiä	maaliskuu
KOKO MAA	28,3	16 968	5 447	32,1
UUSIMAA	26,3	3 203	1012	31,6
Helsingin seutukunta				
	2013 3 kk sitten alkaneet	3 kk	2014	
seutukunta	maaliskuu	työttömyydet	ylityksiä	maaliskuu
ESPOO	25,5	426	126	29,6
HELSINKI	25,9	1199	376	31,4
HYVINKÄÄ	18,7	154	58	37,7
JÄRVENPÄÄ	25,3	92	28	30,4
KARKKILA	40	25	5	20
KAUNIAINEN	37,5	75
KERAVA	19,5	95	34	35,8
KIRKKONUMMI	44	51	16	31,4
LOHJA	32,3	116	45	38,8
MÄNTSÄLÄ	44,4	25	7	28
NURMIJÄRVI	26,5	89	28	31,5
PORNAINEN	33,3
SIPOO	27,3	19	7	36,8
SIUNTIO	100	5	..	20
TUUSULA	31,7	55	20	36,4
VANTAA	23,7	501	139	27,7
VIHTI	28,6	64	26	40,6
Raaseporin seutukunta				
	2013 3 kk sitten alkaneet	3 kk	2014	
seutukunta	maaliskuu	työttömyydet	ylityksiä	maaliskuu
HANKO	26,7	22	9	40,9
INKOO	80	6	..	33,3
RAASEPORI	24,3	63	20	31,7
Porvoon seutukunta				
	2013 3 kk sitten alkaneet	3 kk	2014	
seutukunta	maaliskuu	työttömyydet	ylityksiä	maaliskuu
ASKOLA	12,5	9	..	22,2
MYRSKYLÄ	100	66,7
PORVOO	30,9	141	42	29,8
PUKKILA	0	..	0	0
Loviisan seutukunta				
	2013 3 kk sitten alkaneet	3 kk	2014	
seutukunta	maaliskuu	työttömyydet	ylityksiä	maaliskuu
LAPINJÄRVI	25	..	0	0
LOVIISA	47,8	29	15	51,7

.. = tietoa ei ole saatu, se on liian epävarma esitettäväksi tai se on salassapitosäännön alainen



Elinkeino-, liikenne- ja ympäristökeskus

Närings-, trafik- och miljöcentralen

Centre for Economic Development, Transport and the Environment

25-29-v. vastavalmistuneiden virta yli 3 kk työttömyyteen (%) maaliskuussa

Uudenmaan alueen kunnissa

	2013	3 kk sitten alkaneet	3 kk	2014
YHTEENSÄ	maaliskuu	työttömyydet	ylityksiä	maaliskuu
KOKO MAA	45	1171	553	47,2
UUSIMAA	48,4	212	92	43,4
<u>Helsingin</u>	2013	3 kk sitten alkaneet	3 kk	2014
<u>seutukunta</u>	maaliskuu	työttömyydet	ylityksiä	maaliskuu
ESPOO	45	45	20	44,4
HELSINKI	50	125	51	40,8
HYVINKÄÄ	33,3	..	0	0
JÄRVENPÄÄ	0	33,3
KARKKILA	0	0	0	0
KAUNIAINEN	0	0	0	0
KERAVA	20	200
KIRKKONUMMI	75	0	..	0
LOHJA	0	50
MÄNTSÄLÄ	100	0	..	0
NURMIJÄRVI	100	33,3
PORNAINEN	0	..	0	0
SIPOO	0	0	0	0
SIUNTIO	0	0	0	0
TUUSULA	0	..	0	0
VANTAA	47,1	22	12	54,5
VIHTI	0	..	0	0
<u>Raaseporin</u>	2013	3 kk sitten alkaneet	3 kk	2014
<u>seutukunta</u>	maaliskuu	työttömyydet	ylityksiä	maaliskuu
HANKO	0	0	0	0
INKOO	100	0	0	0
RAASEPORI	100	0
<u>Porvoon</u>	2013	3 kk sitten alkaneet	3 kk	2014
<u>seutukunta</u>	maaliskuu	työttömyydet	ylityksiä	maaliskuu
ASKOLA	0	0	0	0
MYRSKYLÄ	0	0	0	0
PORVOO	0	50
PUKKILA	0	0	0	0
<u>Loviisan</u>	2013	3 kk sitten alkaneet	3 kk	2014
<u>seutukunta</u>	maaliskuu	työttömyydet	ylityksiä	maaliskuu
LAPINJÄRVI	0	0	0	0
LOVIISA	100	0	0	0

.. = tietoa ei ole saatu, se on liian epävarma esitettäväksi tai se on salassapitosäännön alainen



Elinkeino-, liikenne- ja ympäristökeskus
Närings-, trafik- och miljöcentralen
Centre for Economic Development, Transport and the Environment

Alle 25-v. ja 30-v. palveluissa olevat maaliskuun 2013/2014 lopussa Uudellamaalla

(Lähde: TEM/Työnvälitystilasto 4250.)

	-Työvoimakoul.	-Valmennuksessa	-Työllistettynä	-Kokeilussa	-Muissa palveluissa*	Yhteensä
Alle 25-v.	897 / 999	.. / 155	1272 / 2058	940 / 1202	454 / 1082	3565 / 5496
Kaikki alle 30-v.	2062 / 2290	.. / 232	2213 / 3437	1205 / 1564	1855 / 2989	7937 / 10593

*Muissa palveluissa sisältää vuorotteluvapaapaikkaan työllistetyt, kuntouttavassa työtoiminnassa olevat ja omaehtoisessa opiskelussa olevat



Alle 25-v. aktivointiaste (%) maaliskuun lopussa Uudenmaan alueen kunnissa (Lähde: TEM/Työnvälitystilasto 4250.)

	2013	Palveluissa ja	Palveluissa	2014
YHTEENSÄ	maaliskuu	työttömänä	olevat	maaliskuu
KOKO MAA	32,9	64592	25273	39,1
UUSIMAA	33,5	13678	5496	40,2
Helsingin seutukunta	2013	Palveluissa ja	Palveluissa	2014
	maaliskuu	työttömänä	olevat	maaliskuu
ESPOO	30,9	1873	720	38,4
HELSINKI	34,2	5356	2289	42,7
HYVINKÄÄ	40,3	642	243	37,9
JÄRVENPÄÄ	33,1	401	140	34,9
KARKKILA	40,4	92	41	44,6
KAUNIAINEN	20,8	36	16	44,4
KERAVA	21,9	387	131	33,9
KIRKKONUMMI	23	226	89	39,4
LOHJA	36,5	553	181	32,7
MÄNTSÄLÄ	30,3	118	40	33,9
NURMIJÄRVI	31,9	273	94	34,4
PORNAINEN	52	34	15	44,1
SIPOO	38,2	103	52	50,5
SIUNTIO	27,8	35	9	25,7
TUUSULA	31,6	223	78	35
VANTAA	34,9	1881	808	43
VIHTI	25,3	264	79	29,9
Raaseporin seutukunta	2013	Palveluissa ja	Palveluissa	2014
	maaliskuu	työttömänä	olevat	maaliskuu
HANKO	42,5	132	69	52,3
INKOO	28	35	18	51,4
RAASEPORI	38,7	287	120	41,8
Porvoon seutukunta	2013	Palveluissa ja	Palveluissa	2014
	maaliskuu	työttömänä	olevat	maaliskuu
ASKOLA	30,4	31	15	48,4
MYRSKYLÄ	31,3	17	..	23,5
PORVOO	33,7	530	189	35,7
PUKKILA	16,7	15	..	26,7
Loviisan seutukunta	2013	Palveluissa ja	Palveluissa	2014
	maaliskuu	työttömänä	olevat	maaliskuu
LAPINJÄRVI	33,3	11	8	72,7
LOVIISA	22,9	123	44	35,8



Elinkeino-, liikenne- ja ympäristökeskus
Närings-, trafik- och miljöcentralen
Centre for Economic Development, Transport and the Environment

Alle 25-v. työttömien osuus alle 25-v. työvoimasta (%) maaliskuun lopussa Uudenmaan alueen kunnissa (Lähde: TEM/Työnvälitystilasto, 1263.)

	2014
	maaliskuu
KOKO MAA	12
UUSIMAA	9,6
<u>Helsingin</u>	2014
<u>seutukunta</u>	maaliskuu
ESPOO	8,4
HELSINKI	10,3
HYVINKÄÄ	10,8
JÄRVENPÄÄ	8,9
KARKKILA	12,7
KAUNIAINEN	6,1
KERAVA	9,6
KIRKKONUMMI	8,1
LOHJA	11,3
MÄNTSÄLÄ	6,7
NURMIJÄRVI	6,5
PORNAINEN	6,6
SIPOO	5,6
SIUNTIO	6
TUUSULA	7
VANTAA	10,2
VIHTI	9,4

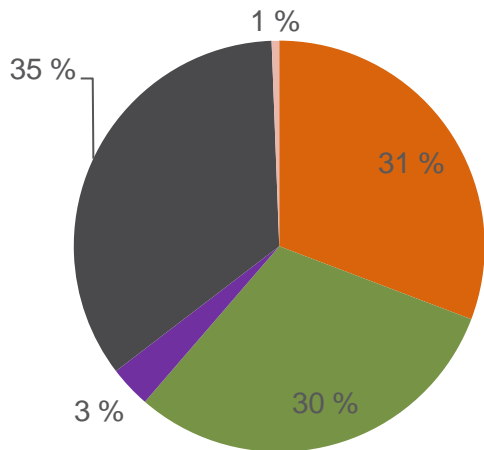
	2014
	maaliskuu
<u>Raaseporin</u>	2014
<u>seutukunta</u>	maaliskuu
HANKO	13,2
INKOO	6,8
RAASEPORI	10,1
<u>Porvoon</u>	2014
<u>seutukunta</u>	maaliskuu
ASKOLA	7,7
MYRSKYLÄ	13,3
PORVOO	9,1
PUKKILA	8,4
<u>Loviisan</u>	2014
<u>seutukunta</u>	maaliskuu
LAPINJÄRVI	10,4
LOVIISA	11,3



Nuorisotakuun piiriin kuuluvat työttömät työnhakijat maaliskuussa työttömyysjakson päättymissyyden mukaan Uudellamaalla

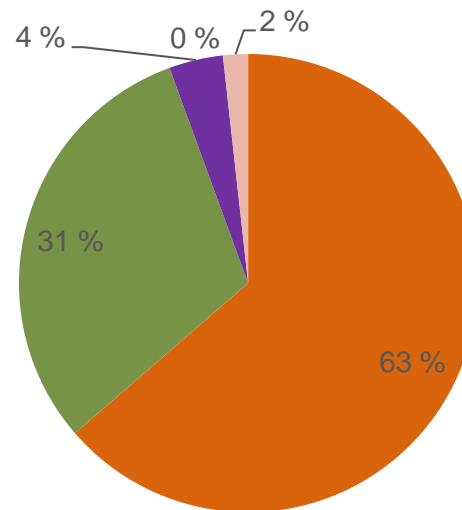
(Lähde: TEM/Työnvälitystilasto 1315.)

Alle 25-v. työttömät työnhakijat



- Aloittanut työn
- Aloittanut palvelussa
- Siirtynyt työvoiman ulkopuolelle
- Ei ole uusiutunut työnhakuaan
- Muu syy tai ei tietoa

25-29-v. vastavalmistuneet työttömät työnhakijat

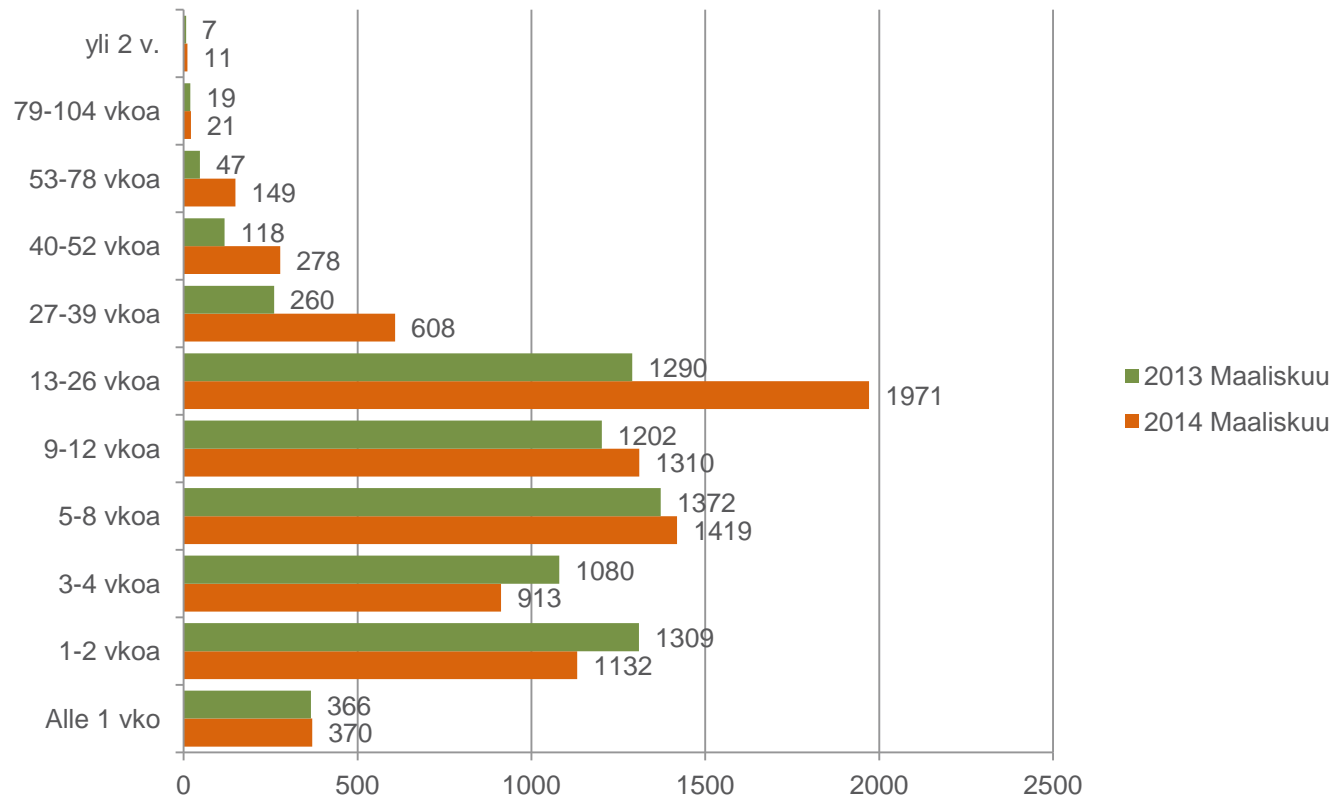


- Aloittanut työn
- Aloittanut palvelussa
- Siirtynyt työvoiman ulkopuolelle
- Ei ole uusiutunut työnhakuaan
- Muu syy tai ei tietoa



Elinkeino-, liikenne- ja ympäristökeskus
Närings-, trafik- och miljöcentralen
Centre for Economic Development, Transport and the Environment

Alle 25-v. työttömät työnhakijat maaliskuun lopussa työhaun keston mukaan Uudellamaalla (Lähde: TEM/Työnvälitystilasto 1207.)



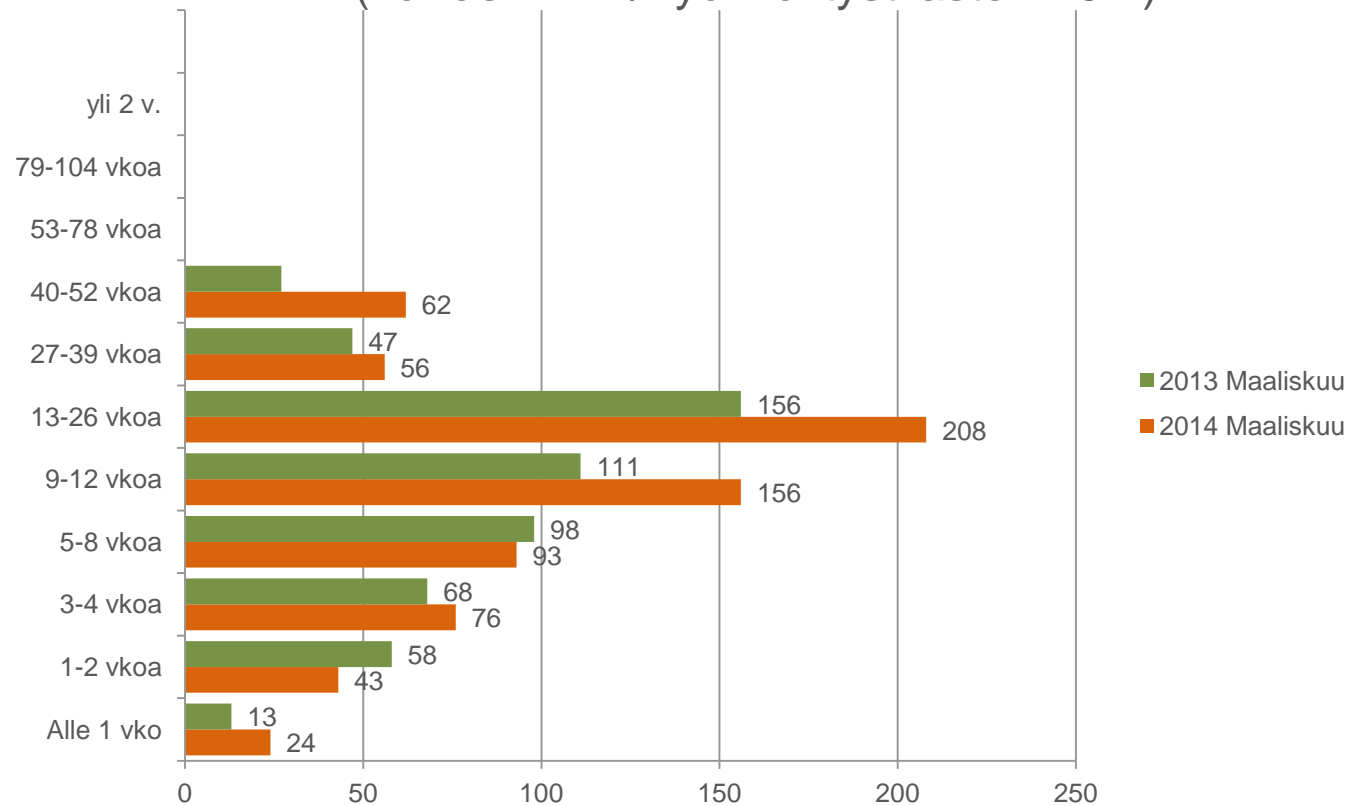
*Alle 25-v. työttömien työhaun keskimääräinen kesto helmikuun lopussa oli 12 vk.



Elinkeino-, liikenne- ja ympäristökeskus
Närings-, trafik- och miljöcentralen
Centre for Economic Development, Transport and the Environment

25-29-v. vastavalmistuneet työttömät työnhakijat maaliskuun lopussa työnhaun keston mukaan Uudellamaalla

(Lähde: TEM/Työväilytystilasto 1207.)



25-29-v. vastavalmistuneiden työttömien työnhaun keskimääräinen kesto helmikuun lopussa oli 14 vk.