



Elinkeino-, liikenne- ja ympäristökeskus
Närings-, trafik- och miljöcentralen
Centre for Economic Development, Transport and the Environment

Nuorisotakuun seuranta Uudenmaan alueella, maaliskuu 2015

Tutkija Linnea Alho
Uudenmaan ELY-keskus



Seurantaan liittyvä käsitteistö

- **Virta yli 3 kk työttömyyteen %** = Kuukauden aikana 3 kuukauden työttömyysrajan ylittäneiden henkilöiden osuus kaikista 3 kk sitten alkaneista työttömyysjaksoista.
- **Aktivointiaste %** = TE-palveluissa laskentapäivänä olevien osuus palveluissa olleiden ja työttömien työnhakijoiden yhteissummasta
- **Vastavalmistunut** = Vastavalmistuneisiin lasketaan sellaiset henkilöt, joiden uusimman tutkinnon suorittamisesta on kulunut korkeintaan vuosi
- ***Alle 30-vuotiaiden ikäryhmään** kuuluvat myös henkilöt, jotka eivät virallisesti ole nuorisotakuun piirissä (25-29-v., jotka eivät ole vastavalmistuneita).
- **Muissa palveluissa olevat** = laskettu yhteen vuorotteluvapaasijaiset, omaehtoinen opiskelu sekä kuntouttava työ



Nuorisotakuun piiriin kuuluvat työttömät työnhakijat kuukauden lopussa Uudellamaalla

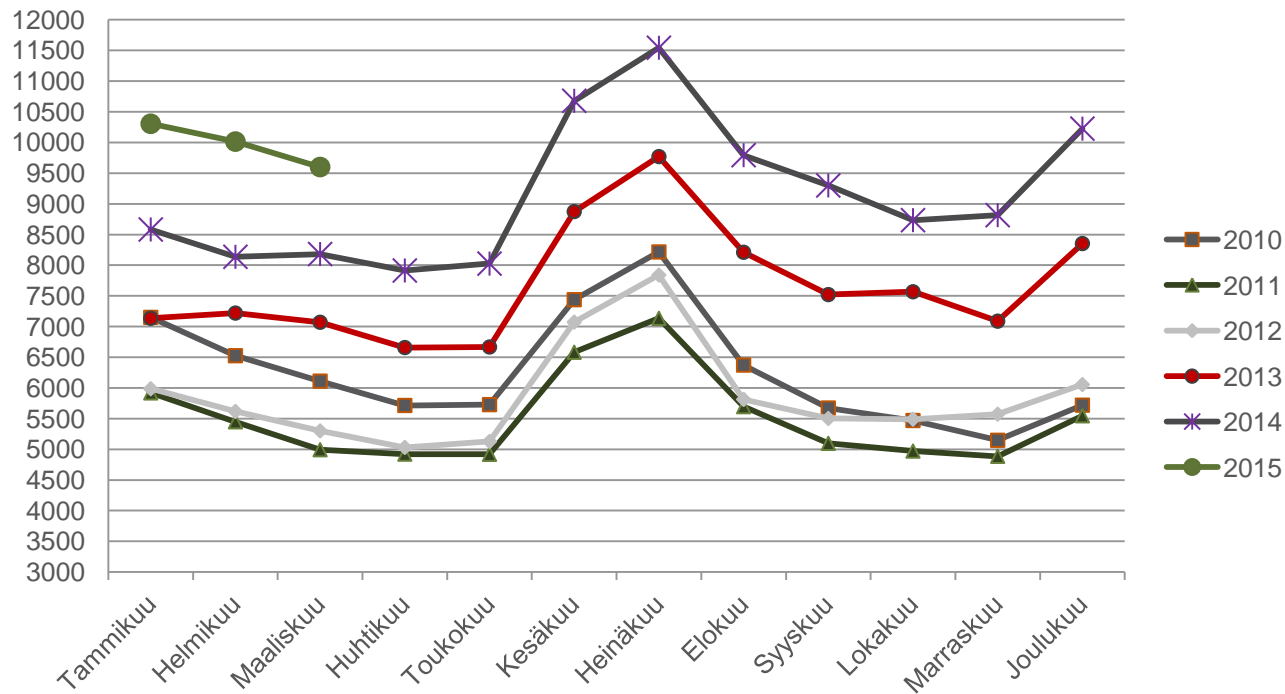
(Lähde: TEM/Työnvälitystilasto 1207.)

	2014 maaliskuu	2015 helmikuu	2015 maaliskuu	Vuosimuutos 2014-2015 (%)
Alle 25-v.	8 182	10 015	9 600	17,3 %
-Alle 20-v.	1 455	1 687	1 575	8,2 %
- <u>Kaikki alle 30-v.</u> *	16322	19634	19634	20,3 %
25-29-v. vastavalmistuneet	718	771	756	5,3 %
20-29-v. ilman peruskoulun jälk. tutkintoa	5 575	6 095	5 929	6,3 %



Alle 25-vuotiaat työttömät työnhakijat kuukauden lopussa Uudenmaan alueella

(Lähde: TEM/Työnvälitystilasto 1207.)





Alle 25-v. työttömät työnhakijat maaliskuun lopussa Uudenmaan alueen kunnissa sekä vuosimuutosaste (%) (Lähde: TEM/Työnvälitystilasto 1207.)

Alue	2014 maaliskuu	2015 helmikuu	2015 maaliskuu	Vuosimuutos (%)
Koko maa	39 139	45 919	41 037	4,8 %
Uusimaa	8 182	10 015	9 600	17,3 %
Helsingin seutukunta	2014 maaliskuu	2015 helmikuu	2015 maaliskuu	Vuosimuutos (%)
ESPOO	1153	1388	1337	16,0 %
HELSINKI	3067	3920	3728	21,6 %
HYVINKÄÄ	399	440	429	7,5 %
JÄRVENPÄÄ	261	340	339	29,9 %
KARKKILA	51	59	66	29,4 %
KAUNIAINEN	20	11	11	-45,0 %
KERAVA	256	309	317	23,8 %
KIRKKONUMMI	137	189	184	34,3 %
LOHJA	372	427	412	10,8 %
MÄNTSÄLÄ	78	107	109	39,7 %
NURMIJÄRVI	179	216	203	13,4 %
PORNAINEN	19	28	27	42,1 %
SIPOO	51	73	82	60,8 %
SIUNTIO	26	21	..	-84,6 %
TUUSULA	145	163	159	9,7 %
VANTAA	1073	1324	1215	13,2 %
VIHTI	185	217	209	13,0 %

Alue	2014 maaliskuu	2015 helmikuu	2015 maaliskuu	Vuosimuutos (%)
Raaseporin seutukunta	2014 maaliskuu	2015 helmikuu	2015 maaliskuu	Vuosimuutos (%)
HANKO	63	50	53	-15,9 %
INKOO	17	21	18	5,9 %
RAASEPORI	167	190	171	2,4 %
Porvoon seutukunta	2014 maaliskuu	2015 helmikuu	2015 maaliskuu	Vuosimuutos (%)
ASKOLA	16	27	26	62,5 %
MYRSKYLÄ	13	8	7	-46,2 %
PORVOO	341	366	373	9,4 %
PUKKILA	11	11	14	27,3 %
Loviisan seutukunta	2014 maaliskuu	2015 helmikuu	2015 maaliskuu	Vuosimuutos (%)
LAPINJÄRVI	..	16	13	333,3 %
LOVIISA	79	94	94	19,0 %



Elinkeino-, liikenne- ja ympäristökeskus
 Närings-, trafik- och miljöcentralen
 Centre for Economic Development, Transport and the Environment

Alle 25-vuotiaiden virta yli 3 kk työttömyyteen (%) maaliskuussa Uudenmaan alueen kunnissa (Lähde: TEM/Työnvälitystilasto 1355.)

	2014	3 kk sitten	3 kk	2015
	maaliskuu	alkaneet	ylityksiä	maaliskuu
YHTEENSÄ		työttömyydet		
KOKO MAA	32,1	16 252	6 373	39,2
UUSIMAA	31,6	2 976	1338	45
<u>Helsingin</u>	2014	3 kk sitten	3 kk	2015
	maaliskuu	alkaneet	ylityksiä	maaliskuu
<u>seutukunta</u>		työttömyydet		
ESPOO	29,6	400	182	45,5
HELSINKI	31,4	1085	502	46,3
HYVINKÄÄ	37,7	141	63	44,7
JÄRVENPÄÄ	30,4	100	51	51
KARKKILA	20	20	10	50
KAUNIAINEN	75	6	..	33,3
KERAVA	35,8	103	46	44,7
KIRKKONUMMI	31,4	58	34	58,6
LOHJA	38,8	118	66	55,9
MÄNTSÄLÄ	28	27	12	44,4
NURMIJÄRVI	31,5	53	15	28,3
PORNAINEN	33,3	100
SIPOO	36,8	17	12	70,6
SIUNTIO	20	6	..	33,3
TUUSULA	36,4	47	26	55,3
VANTAA	27,7	460	183	39,8
VIHTI	40,6	56	25	44,6

	2014	3 kk sitten	3 kk	2015
	maaliskuu	alkaneet	ylityksiä	maaliskuu
seutukunta		työttömyydet		
HANKO	40,9	23	5	21,7
INKOO	33,3	6	..	16,7
RAASEPORI	31,7	68	24	35,3
<u>Porvoon</u>	2014	3 kk sitten	3 kk	2015
	maaliskuu	alkaneet	ylityksiä	maaliskuu
<u>seutukunta</u>		työttömyydet		
ASKOLA	22,2	13	5	38,5
MYRSKYLÄ	66,7	50
PORVOO	29,8	122	51	41,8
PUKKILA	0	5	..	60
<u>Loviisan</u>	2014	3 kk sitten	3 kk	2015
	maaliskuu	alkaneet	ylityksiä	maaliskuu
<u>seutukunta</u>		työttömyydet		
LAPINJÄRVI	0	100
LOVIISA	51,7	32	10	31,3



25-29-v. vastavalmistuneiden virta yli 3 kk työttömyyteen (%) maaliskuussa (Lähde: TEM/Työnvälitystilasto 1355.)

	2014	3 kk sitten alkaneet	3 kk	2015
YHTEENSÄ	maaliskuu	työttömyydet	ylityksiä	maaliskuu
KOKO MAA	47,2	1073	601	56
UUSIMAA	43,4	178	126	70,8



Elinkeino-, liikenne- ja ympäristökeskus
 Närings-, trafik- och miljöcentralen
 Centre for Economic Development, Transport and the Environment

Alle 25-v. aktivointiaste (%) maaliskuun lopussa Uudenmaan alueen kunnissa (Lähde: TEM/Työnvälitystilasto 4250.)

	2014	Palveluissa ja	Palveluissa	2015
YHTEENSÄ	maaliskuu	työttömänä	olevat	maaliskuu
KOKO MAA	39,1	67012	22975	34,3
UUSIMAA	40,2	14651	5051	34,5
Helsingin	2014	Palveluissa ja	Palveluissa	2015
seutukunta	maaliskuu	työttömänä	olevat	maaliskuu
ESPOO	38,4	1980	643	32,5
HELSINKI	42,7	5711	1983	34,7
HYVINKÄÄ	37,9	686	257	37,5
JÄRVENPÄÄ	34,9	490	151	30,8
KARKKILA	44,6	98	32	32,7
KAUNIAINEN	44,4	22	11	50
KERAVA	33,9	479	162	33,8
KIRKKONUMMI	39,4	261	77	29,5
LOHJA	32,7	582	170	29,2
MÄNTSÄLÄ	33,9	141	32	22,7
NURMIJÄRVI	34,4	282	79	28
PORNAINEN	44,1	38	11	28,9
SIPOO	50,5	121	39	32,2
SIUNTIO	25,7	24	20	83,3
TUUSULA	35	244	85	34,8
VANTAA	43	1986	771	38,8
VIHTI	29,9	279	70	25,1

	2014	Palveluissa ja	Palveluissa	2015
seutukunta	maaliskuu	työttömänä	olevat	maaliskuu
HANKO	52,3	118	65	55,1
INKOO	51,4	31	13	41,9
RAASEPORI	41,8	304	133	43,8
Porvoon	2014	Palveluissa ja	Palveluissa	2015
seutukunta	maaliskuu	työttömänä	olevat	maaliskuu
ASKOLA	48,4	45	19	42,2
MYRSKYLÄ	23,5	12	5	41,7
PORVOO	35,7	548	175	31,9
PUKKILA	26,7	16	..	12,5
Loviisan	2014	Palveluissa ja	Palveluissa	2015
seutukunta	maaliskuu	työttömänä	olevat	maaliskuu
LAPINJÄRVI	72,7	16	..	18,8
LOVIISA	35,8	137	43	31,4