



Elinkeino-, liikenne- ja ympäristökeskus
Närings-, trafik- och miljöcentralen
Centre for Economic Development, Transport and the Environment

Nuorisotakuun seuranta Uudenmaan alueella, helmikuu 2015

Tutkija Linnea Alho
Uudenmaan ELY-keskus



Seurantaan liittyvä käsitteistö

- **Virta yli 3 kk työttömyyteen %** = Kuukauden aikana 3 kuukauden työttömyysrajan ylittäneiden henkilöiden osuus kaikista 3 kk sitten alkaneista työttömyysjaksoista.
- **Aktivointiaste %** = TE-palveluissa laskentapäivänä olevien osuus palveluissa olleiden ja työttömien työnhakijoiden yhteissummasta
- **Vastavalmistunut** = Vastavalmistuneisiin lasketaan sellaiset henkilöt, joiden uusimman tutkinnon suorittamisesta on kulunut korkeintaan vuosi
- ***Alle 30-vuotiaiden ikäryhmään** kuuluvat myös henkilöt, jotka eivät virallisesti ole nuorisotakuun piirissä (25-29-v., jotka eivät ole vastavalmistuneita).
- **Muissa palveluissa olevat** = laskettu yhteen vuorotteluvapaasijaiset, omaehtoinen opiskelu sekä kuntouttava työ



Nuorisotakuun piiriin kuuluvat työttömät työnhakijat kuukauden lopussa Uudellamaalla

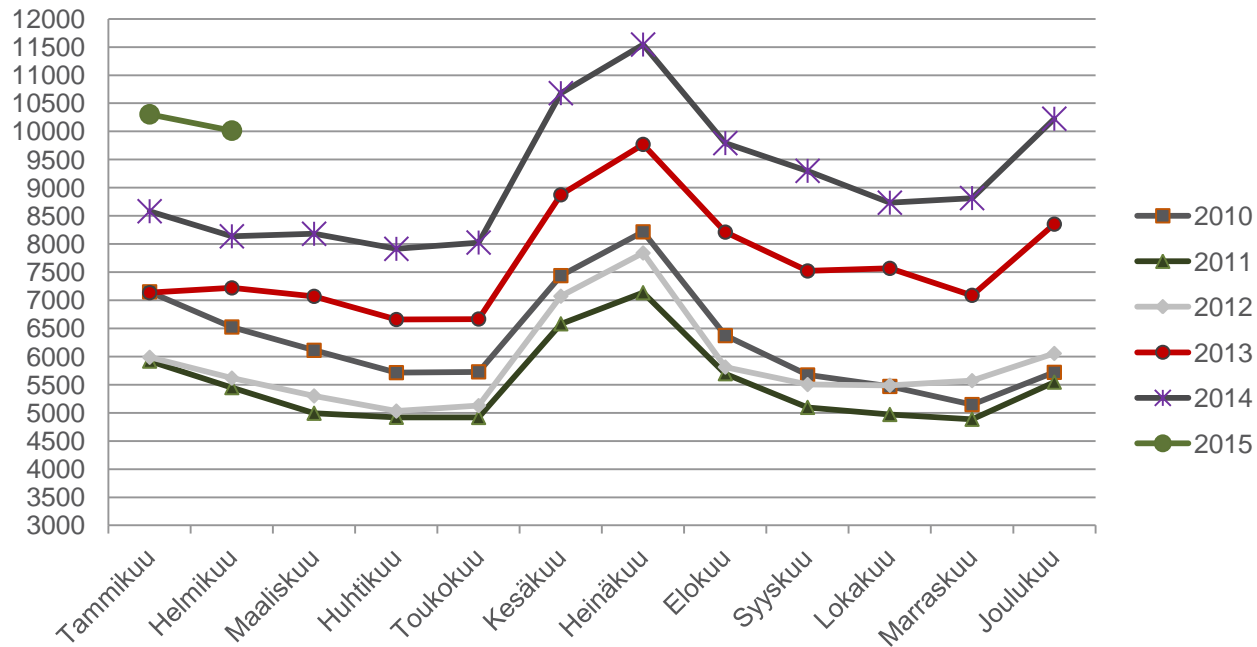
(Lähde: TEM/Työväilytystilasto 1207.)

	2014 helmikuu	2015 tammikuu	2015 helmikuu	Vuosimuutos 2014-2015 (%)
Alle 25-v.	8 137	10 305	10 015	23,1 %
-Alle 20-v.	1 454	1 801	1 687	16,0 %
- <u>Kaikki</u> alle 30-v.*	16322	19930	19634	20,3 %
25-29-v. vastavalmistuneet	757	793	771	1,8 %
20-29-v. ilman peruskoulun jälk. tutkintoa	5 516	6 004	6 095	10,5 %



Alle 25-vuotiaat työttömät työnhakijat kuukauden lopussa Uudenmaan alueella

(Lähde: TEM/Työnvälitystilasto 1207.)





Alle 25-v. työttömät työnhakijat helmikuun lopussa Uudenmaan alueen kunnissa sekä vuosimuutosaste (%) (Lähde: TEM/Työnvälitystilasto 1207.)

Alue	2014 helmikuu	2015 tammikuu	2015 helmikuu	Vuosimuutos (%)
Koko maa	41 011	47 880	45 919	12,0 %
Uusimaa	8 137	10 305	10 015	23,1 %
Helsingin seutukunta	2014 helmikuu	2015 tammikuu	2015 helmikuu	Vuosimuutos (%)
ESPOO	1065	1429	1388	30,3 %
HELSINKI	3060	3920	3920	28,1 %
HYVINKÄÄ	374	434	440	17,6 %
JÄRVENPÄÄ	272	347	340	25,0 %
KARKKILA	48	61	59	22,9 %
KAUNIAINEN	17	12	11	-35,3 %
KERAVA	236	326	309	30,9 %
KIRKKONUMMI	129	201	189	46,5 %
LOHJA	373	454	427	14,5 %
MÄNTSÄLÄ	89	115	107	20,2 %
NURMIJÄRVI	192	227	216	12,5 %
PORNAINEN	21	26	28	33,3 %
SIPOO	64	93	73	14,1 %
SIUNTIO	25	24	21	-16,0 %
TUUSULA	144	179	163	13,2 %
VANTAA	1110	1355	1324	19,3 %
VIHTI	190	213	217	14,2 %

Raaseporin seutukunta	2014 helmikuu	2015 tammikuu	2015 helmikuu	Vuosimuutos (%)
HANKO	70	57	50	-28,6 %
INKOO	17	21	21	23,5 %
RAASEPORI	173	209	190	9,8 %
Porvoon seutukunta	2014 helmikuu	2015 tammikuu	2015 helmikuu	Vuosimuutos (%)
ASKOLA	22	27	27	22,7 %
MYRSKYLÄ	13	9	8	-38,5 %
PORVOO	338	411	366	8,3 %
PUKKILA	10	17	11	10,0 %
Loviisan seutukunta	2014 helmikuu	2015 tammikuu	2015 helmikuu	Vuosimuutos (%)
LAPINJÄRVI	4	16	16	300,0 %
LOVIISA	81	122	94	16,0 %



Elinkeino-, liikenne- ja ympäristökeskus
 Närings-, trafik- och miljöcentralen
 Centre for Economic Development, Transport and the Environment

Alle 25-vuotiaiden virta yli 3 kk työttömyyteen (%) helmikuussa

Uudenmaan alueen kunnissa (Lähde: TEM/Työnvälitystilasto 1355.)

	2014	3 kk sitten	3 kk	2015
	helmikuu	alkaneet	ylityksiä	helmikuu
YHTEENSÄ		työttömyydet		
KOKO MAA	31,3	12 180	4 970	40,8
UUSIMAA	29	2 480	1056	42,6
Helsingin		3 kk sitten	3 kk	2015
		alkaneet		
seutukunta	helmikuu	työttömyydet	ylityksiä	helmikuu
ESPOO	30,3	346	144	41,6
HELSINKI	27,1	872	396	45,4
HYVINKÄÄ	28,2	123	47	38,2
JÄRVENPÄÄ	25,5	80	36	45
KARKKILA	38,9	8	6	75
KAUNIAINEN	42,9	..	0	0
KERAVA	30,1	62	26	41,9
KIRKKONUMMI	24	48	19	39,6
LOHJA	46,5	85	36	42,4
MÄNTSÄLÄ	29	22	12	54,5
NURMIJÄRVI	28,3	53	23	43,4
PORNAINEN	12,5	25
SIPOO	39,1	18	11	61,1
SIUNTIO	50	9	..	33,3
TUUSULA	25,5	47	24	51,1
VANTAA	24,8	447	149	33,3
VIHTI	41,7	33	22	66,7

	2014	3 kk sitten	3 kk	2015
	helmikuu	alkaneet	ylityksiä	helmikuu
Raaseporin		3 kk sitten	3 kk	2015
		alkaneet		
seutukunta	helmikuu	työttömyydet	ylityksiä	helmikuu
HANKO	30,4	19	..	21,1
INKOO	33,3	5	..	20
RAASEPORI	28,1	61	21	34,4
Porvoon		3 kk sitten	3 kk	2015
		alkaneet		
seutukunta	helmikuu	työttömyydet	ylityksiä	helmikuu
ASKOLA	80	5	..	60
MYRSKYLÄ	100	..	0	0
PORVOO	39,8	97	48	49,5
PUKKILA	100	5	..	80
Loviisan		3 kk sitten	3 kk	2015
		alkaneet		
seutukunta	helmikuu	työttömyydet	ylityksiä	helmikuu
LAPINJÄRVI	0	5	..	80
LOVIISA	42,9	19	16	84,2



Elinkeino-, liikenne- ja ympäristökeskus
 Närings-, trafik- och miljöcentralen
 Centre for Economic Development, Transport and the Environment

Alle 25-v. aktivointiaste (%) helmikuun lopussa Uudenmaan alueen kunnissa (Lähde: TEM/Työnvälitystilasto 4250.)

	2014	Palveluissa ja	Palveluissa	2015
YHTEENSÄ	helmikuu	työttömänä	olevat	helmikuu
KOKO MAA	34,3	68734	20854	30,3
UUSIMAA	36,5	14980	4675	31,2
Helsingin seutukunta	2014	Palveluissa ja	Palveluissa	2015
	helmikuu	työttömänä	olevat	helmikuu
ESPOO	37,4	2024	595	29,4
HELSINKI	39,1	5768	1848	32
HYVINKÄÄ	37,2	666	232	34,8
JÄRVENPÄÄ	28,7	481	134	27,9
KARKKILA	43,3	91	30	33
KAUNIAINEN	38,7	21	9	42,9
KERAVA	29,8	476	150	31,5
KIRKKONUMMI	40,4	275	74	26,9
LOHJA	29,8	608	154	25,3
MÄNTSÄLÄ	23,3	148	33	22,3
NURMIJÄRVI	30,5	308	81	26,3
PORNAINEN	29,7	38	12	31,6
SIPOO	30,2	132	39	29,5
SIUNTIO	16,1	31	7	22,6
TUUSULA	30,6	254	75	29,5
VANTAA	37,9	2060	705	34,2
VIHTI	24,8	287	74	25,8

Raaseporin seutukunta	2014	Palveluissa ja	Palveluissa	2015
	helmikuu	työttömänä	olevat	helmikuu
HANKO	42,1	125	68	54,4
INKOO	48,3	30	9	30
RAASEPORI	40,5	325	116	35,7
Porvoon seutukunta	2014	Palveluissa ja	Palveluissa	2015
	helmikuu	työttömänä	olevat	helmikuu
ASKOLA	47,1	44	17	38,6
MYRSKYLÄ	19	15	6	40
PORVOO	32,7	572	161	28,1
PUKKILA	20	19	2	10,5
Loviisan seutukunta	2014	Palveluissa ja	Palveluissa	2015
	helmikuu	työttömänä	olevat	helmikuu
LAPINJÄRVI	53,8	19	3	15,8
LOVIISA	31,3	163	41	25,2