



Elinkeino-, liikenne- ja ympäristökeskus
Närings-, trafik- och miljöcentralen
Centre for Economic Development, Transport and the Environment

Nuorisotakuun seuranta Uudenmaan alueella, elokuu 2014

Tutkija Linnea Alho
Uudenmaan ELY-keskus



Seurantaan liittyvä käsitteistö

- **Virta yli 3 kk työttömyyteen %** = Kuukauden aikana 3 kuukauden työttömyysrajan ylittäneiden henkilöiden osuus kaikista 3 kk sitten alkaneista työttömyysjaksoista.
- **Aktivointiaste %** = TE-palveluissa laskentapäivänä olevien osuus palveluissa olleiden ja työttömien työnhakijoiden yhteissummasta
- **Vastavalmistunut** = Vastavalmistuneisiin lasketaan sellaiset henkilöt, joiden uusimman tutkinnon suorittamisesta on kulunut korkeintaan vuosi
- **Muulla luokittelematon työ** = Ilman ammattia, ammatillista koulutusta tai pidempää työhistoriaa olevat työnhakijat.
- ***Alle 30-vuotiaiden ikäryhmään** kuuluvat myös henkilöt, jotka eivät virallisesti ole nuorisotakuun piirissä (25-29-v., jotka eivät ole vastavalmistuneita).



Elinkeino-, liikenne- ja ympäristökeskus
Närings-, trafik- och miljöcentralen
Centre for Economic Development, Transport and the Environment

Nuorisotakuun piiriin kuuluvat työttömät työnhakijat kuukauden lopussa Uudellamaalla

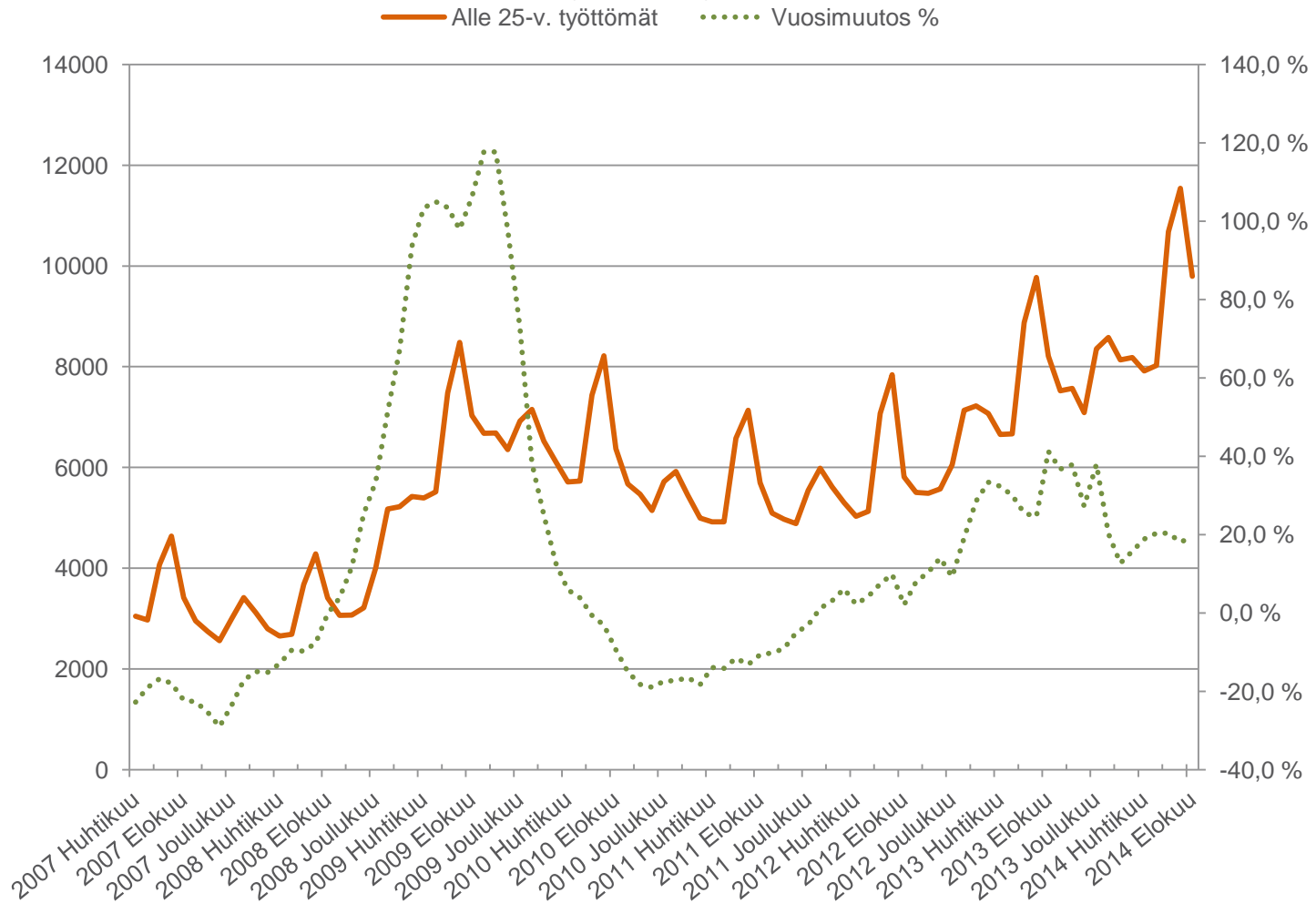
(Lähde: TEM/Työnvälitystilasto 1215.)

	2013 elokuu	2014 heinäkuu	2014 elokuu	Vuosimuutos 2013-2014 (%)
Alle 25-v.	8 211	11 544	9 793	19,3 %
-Alle 20-v.	2 069	2 789	2 352	13,7 %
- <u>Kaikki</u> alle 30-v.*	16019	21594	18714	16,8 %
25-29-v. vastavalmistuneet	712	788	677	-4,9 %
20-29-v. ilman peruskoulun jälk. tutkintoa	5 648	6 720	5 926	4,9 %



Alle 25-vuotiaat työttömät työnhakijat kuukauden lopussa Uudellamaalla sekä työttömyyden vuosimuutos

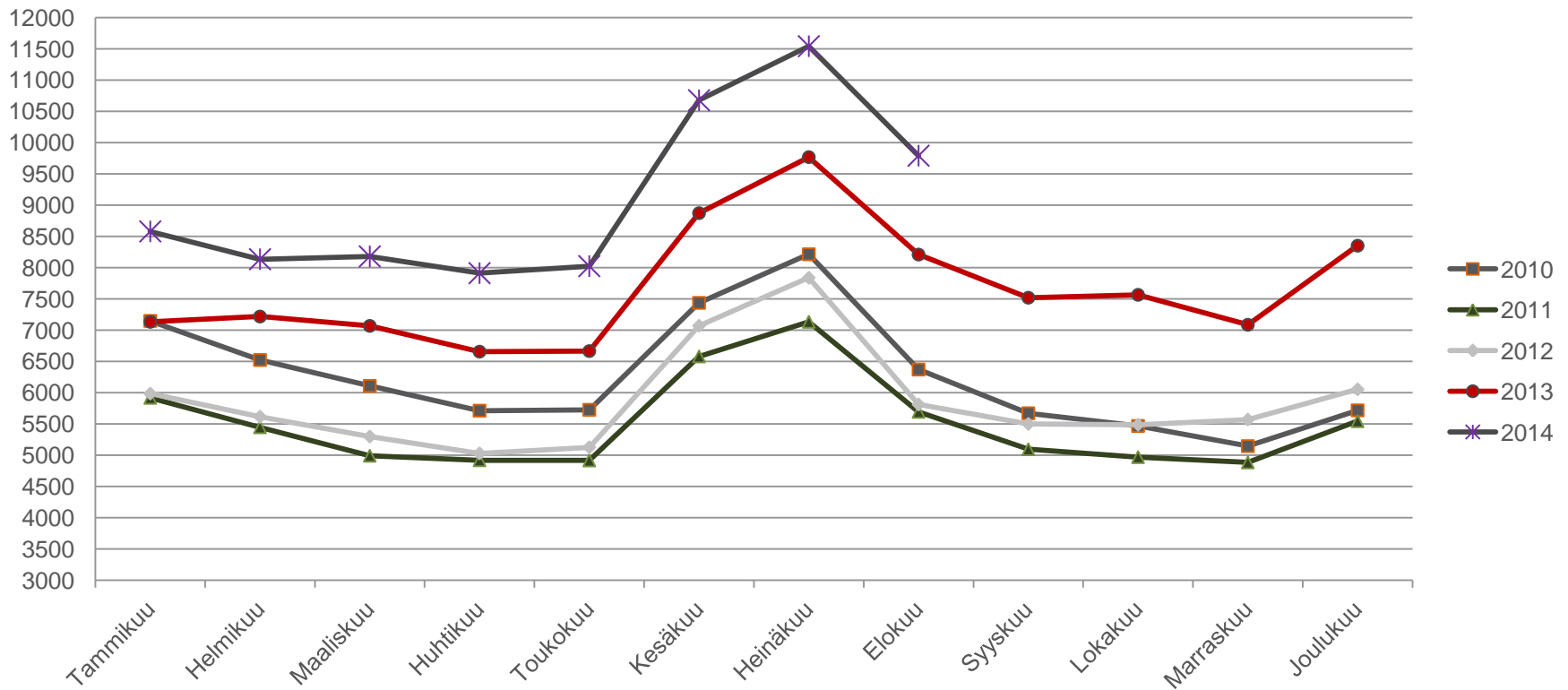
(Lähde: TEM/Työnvälitystilasto 1215.)





Alle 25-vuotiaat työttömät työnhakijat kuukauden lopussa Uudenmaan alueella

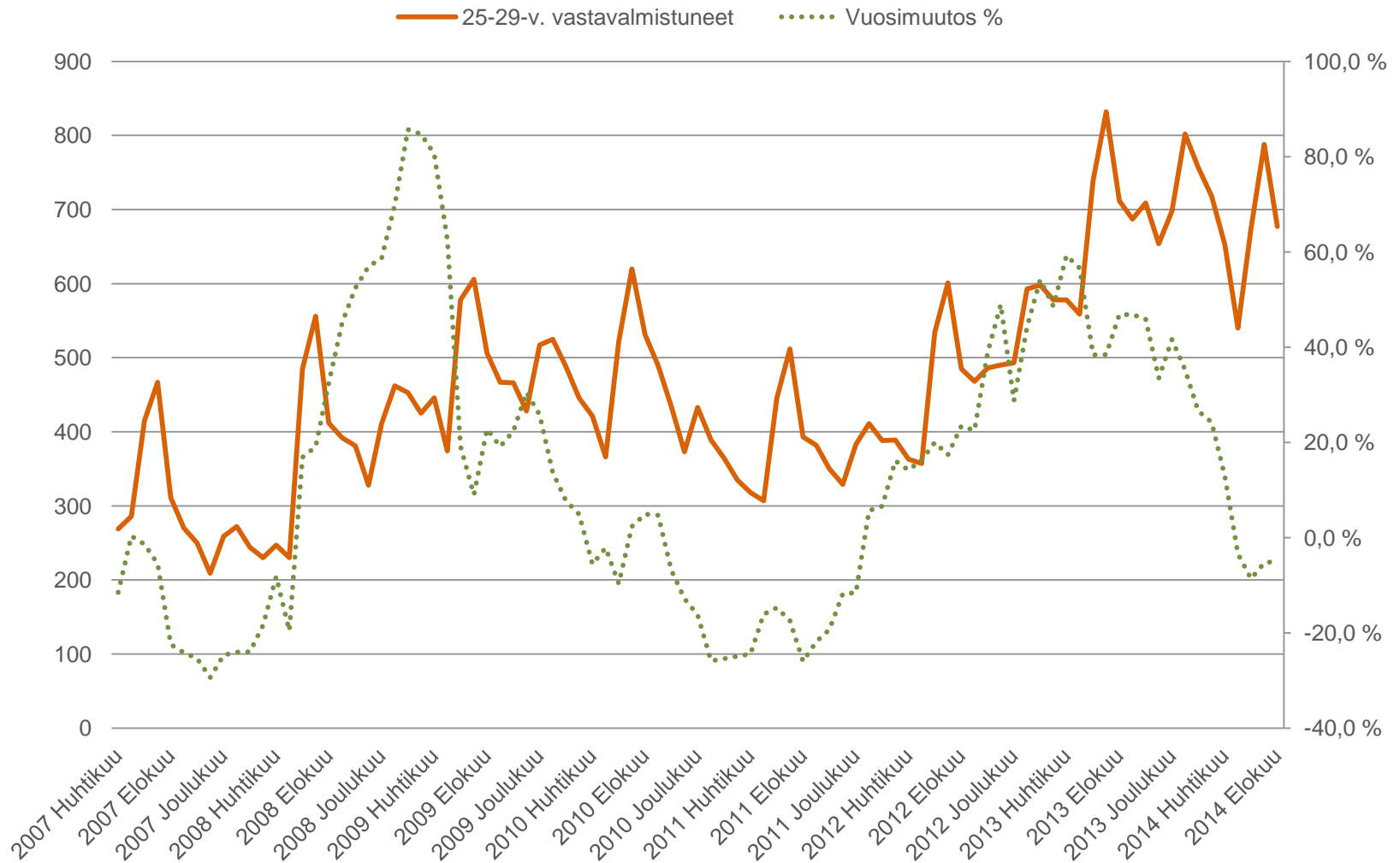
(Lähde: TEM/Työnvälitystilasto 1215.)





25-29-v. vastavalmistuneet työttömät työnhakijat kuukauden lopussa Uudellamaalla sekä työttömyyden vuosimuutos

(Lähde: TEM/Työnvälitystilasto 1215.)





Alle 25-v. työttömät työnhakijat elokuun lopussa Uudenmaan alueen kunnissa sekä vuosimuutosaste (%) (Lähde: TEM/Työnvälitystilasto 1215.)

Alue	2013 elokuu	2014 heinäkuu	2014 elokuu	Vuosimuutos (%)
Koko maa	39 259	51 966	43 850	11,7 %
Uusimaa	8 211	11 544	9 793	19,3 %

Helsingin seutukunta	2013 elokuu	2014 heinäkuu	2014 elokuu	Vuosimuutos (%)
ESPOO	1189	1683	1464	23,1 %
HELSINKI	3287	4571	3893	18,4 %
HYVINKÄÄ	332	478	402	21,1 %
JÄRVENPÄÄ	236	420	317	34,3 %
KARKKILA	49	58	53	8,2 %
KAUNIAINEN	20	39	28	40,0 %
KERAVA	210	344	284	35,2 %
KIRKKONUMMI	144	219	190	31,9 %
LOHJA	325	423	370	13,8 %
MÄNTSÄLÄ	82	118	94	14,6 %
NURMIJÄRVI	119	235	206	73,1 %
PORNAINEN	17	28	22	29,4 %
SIPOO	47	82	74	57,4 %
SIUNTIO	16	30	20	25,0 %
TUUSULA	124	210	170	37,1 %
VANTAA	1186	1536	1264	6,6 %
VIHTI	172	239	192	11,6 %

Raaseporin seutukunta	2013 elokuu	2014 heinäkuu	2014 elokuu	Vuosimuutos (%)
HANKO	68	6463		-7,4 %
INKOO	9	1713		44,4 %
RAASEPORI	149	191168		12,8 %

Porvoon seutukunta	2013 elokuu	2014 heinäkuu	2014 elokuu	Vuosimuutos (%)
ASKOLA	21	24	26	23,8 %
MYRSKYLÄ	11	10	11	0,0 %
PORVOO	309	426	384	24,3 %
PUKKILA	11	8	6	-45,5 %

Loviisan seutukunta	2013 elokuu	2014 heinäkuu	2014 elokuu	Vuosimuutos (%)
LAPINJÄRVI	9	11	12	33,3 %
LOVIISA	69	80	67	-2,9 %



Elinkeino-, liikenne- ja ympäristökeskus
Närings-, trafik- och miljöcentralen
Centre for Economic Development, Transport and the Environment

25-29-v. vastavalmistuneet työttömät ja vuosimuutos (%) elokuun lopussa Espoossa, Helsingissä ja Vantaalla (Lähde: TEM/Työnvälitystilasto 1215.)

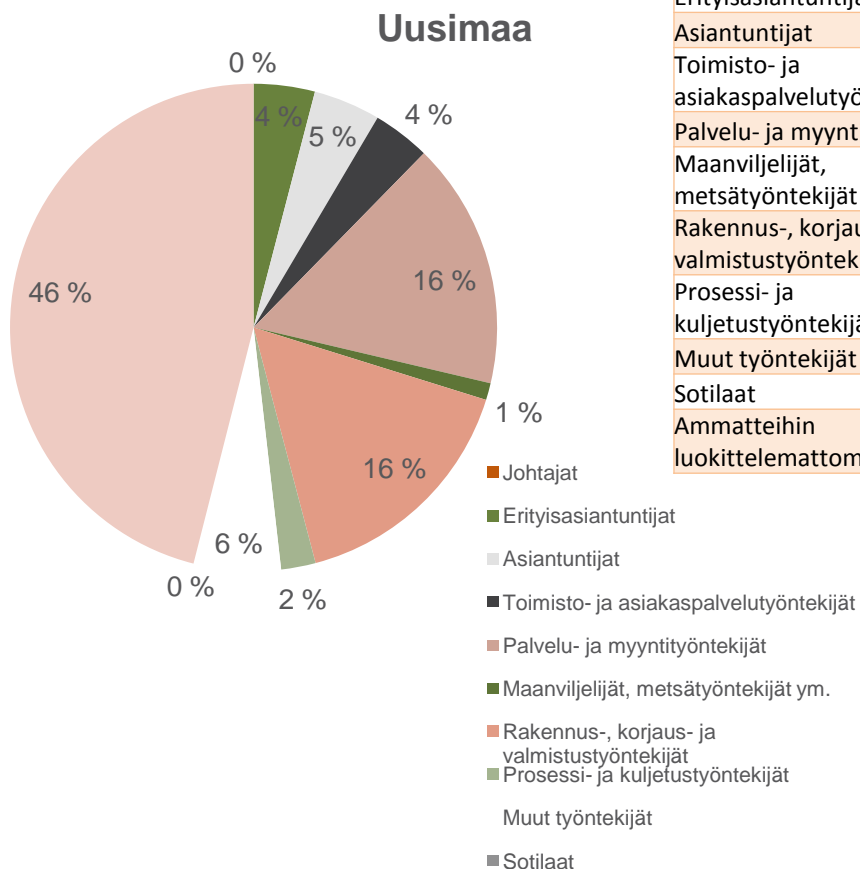
<u>25-29-v. vastavalmistuneet</u>	<u>elokuu</u> <u>2013</u>	<u>heinäkuu</u> <u>2014</u>	<u>elokuu</u> <u>2014</u>	<u>Vuosimuutos</u> <u>%</u>
Espoo	95	119	107	12,6 %
Helsinki	440	466	406	-7,7 %
Vantaa	67	66	57	-14,9 %



Elinkeino-, liikenne- ja ympäristökeskus
Närings-, trafik- och miljöcentralen
Centre for Economic Development, Transport and the Environment

Alle 25-v. työttömät työnhakijat elokuun lopussa ammattiryhmittäin Uudenmaan seutukunnissa

(Lähde: TEM/Työnvälitystilasto 1215.)



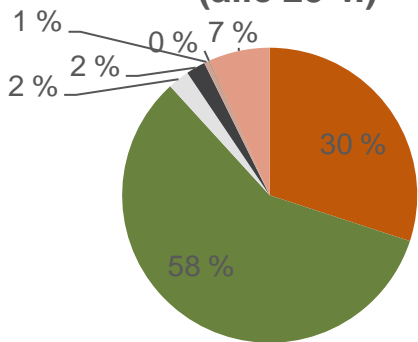
Ammattiryhmä	Helsingin seutukunta	Raaseporin seutukunta	Porvoon seutukunta	Loviisan seutukunta	Uusimaa
Johtajat	..	0	0	0	..
Erityisasiantuntijat	371	7	16	..	397
Asiantuntijat	405	8	18	..	435
Toimisto- ja asiakaspalvelutyöntekijät	349	8	13	..	374
Palvelu- ja myyntityöntekijät	1482	44	64	11	1601
Maanviljelijät, metsätyöntekijät ym.	95	8	6	..	110
Rakennus-, korjaus- ja valmistustyöntekijät	1399	65	89	22	1575
Prosessi- ja kuljetustyöntekijät	197	9	16	..	224
Muut työntekijät	539	6	18	..	565
Sotilaat	..	0	0	0	..
Ammatteihin luokittelemattomat ryhmät	4199	89	187	30	4505



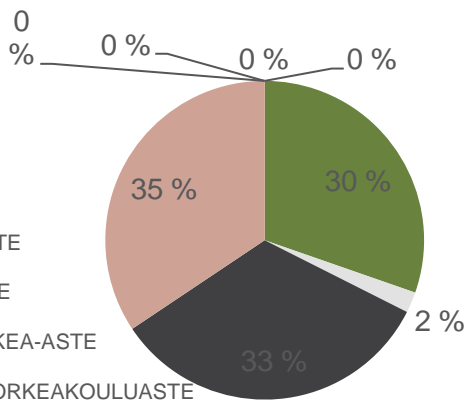
Nuorisotakuun piiriin kuuluvat työttömät elokuun lopussa koulutusasteittain Uudenmaan seutukunnissa

(Lähde: TEM/Työnvälitystilasto 1215.)

**Uudenmaan maakunta
(alle 25-v.)**



**Uudenmaan maakunta (25-29-v.
vastavalmistuneet)**



Alle 25-v.	Helsingin seutukunta	Raaseporin seutukunta	Porvoon seutukunta	Loviisan seutukunta	Uudenmaan maakunta
PERUSASTE	2709	75	133	24	2941
KESKIASTE	5238	149	265	47	5699
-Ammattitutkinto	3538	124	201	40	3903
-Yleissivistävä	1700	25	64	7	1796
ALIN KORKEA-ASTE	202	13	13	..	230
ALEMPI KORKEAKOULUASTE	200	207
YLEMPI KORKEAKOULUASTE	46	51
TUTKIJAKOULUTUSASTE	7	0	0	0	7
KOULUTUSASTE TUNTEMATON	641	..	12	..	658

25-29-v. vastavalmistuneet	Helsingin seutukunta	Raaseporin seutukunta	Porvoon seutukunta	Loviisan seutukunta	Uudenmaan maakunta
PERUSASTE	..	0	0	0	..
KESKIASTE	189	8	5	0	202
ALIN KORKEA-ASTE	14	0	0	0	14
ALEMPI KORKEAKOULUASTE	215	0	6	0	221
YLEMPI KORKEAKOULUASTE	225	229
TUTKIJAKOULUTUSASTE	..	0	0	0	..
KOULUTUSASTE TUNTEMATON	..	0	..	0	..

- PERUSASTE
- KESKIASTE
- ALIN KORKEA-ASTE
- ALEMPI KORKEAKOULUASTE
- YLEMPI KORKEAKOULUASTE
- TUTKIJAKOULUTUSASTE
- KOULUTUSASTE TUNTEMATON



Elinkeino-, liikenne- ja ympäristökeskus

Närings-, trafik- och miljöcentralen

Centre for Economic Development, Transport and the Environment

Alle 25-vuotiaiden virta yli 3 kk työttömyyteen (%) elokuussa

Uudenmaan alueen kunnissa (Lähde: TEM/Työnvälitystilasto 1355.)

	2013	3 kk sitten alkaneet	3 kk	2014
YHTEENSÄ	elokuu	työttömyydet	ylityksiä	elokuu
KOKO MAA	27,1	14 169	5 056	35,7
UUSIMAA	28,7	2 559	1122	43,8
<u>Helsingin</u>	2013	3 kk sitten alkaneet	3 kk	2014
<u>seutukunta</u>	elokuu	työttömyydet	ylityksiä	elokuu
ESPOO	33,2	348	150	43,1
HELSINKI	26,8	977	473	48,4
HYVINKÄÄ	22,7	148	59	39,9
JÄRVENPÄÄ	33,3	101	45	44,6
KARKKILA	11,1	17	4	23,5
KAUNIAINEN	12,5	10	4	40
KERAVA	33	69	32	46,4
KIRKKONUMMI	40,5	30	12	40
LOHJA	34,8	93	38	40,9
MÄNTSÄLÄ	23,1	27	13	48,1
NURMIJÄRVI	21,9	56	22	39,3
PORNAINEN	28,6	9	4	44,4
SIPOO	46,2	17	9	52,9
SIUNTIO	50	4	3	75
TUUSULA	29,5	44	20	45,5
VANTAA	23,4	382	139	36,4
VIHTI	33,3	34	13	38,2
<u>Raaseporin</u>	2013	3 kk sitten alkaneet	3 kk	2014
<u>seutukunta</u>	elokuu	työttömyydet	ylityksiä	elokuu
HANKO	25,9	22	6	27,3
INKOO	0	9	..	11,1
RAASEPORI	32,2	49	18	36,7
<u>Porvoon</u>	2013	3 kk sitten alkaneet	3 kk	2014
<u>seutukunta</u>	elokuu	työttömyydet	ylityksiä	elokuu
ASKOLA	16,7	7	0	0
MYRSKYLÄ	33,3	..	0	0
PORVOO	40,8	85	47	55,3
PUKKILA	100	25
<u>Loviisan</u>	2013	3 kk sitten alkaneet	3 kk	2014
<u>seutukunta</u>	elokuu	työttömyydet	ylityksiä	elokuu
LAPINJÄRVI	50	2	1	50
LOVIISA	52,6	12	8	66,7



Elinkeino-, liikenne- ja ympäristökeskus
Närings-, trafik- och miljöcentralen
Centre for Economic Development, Transport and the Environment

25-29-v. vastavalmistuneiden virta yli 3 kk työttömyyteen (%) elokuussa Uudenmaan alueen kunnissa (Lähde: TEM/Työnvälitystilasto 1355.)

	2013	3 kk sitten alkaneet	3 kk	2014
YHTEENSÄ	elokuu	työttömyydet	ylityksiä	elokuu
KOKO MAA	34,8	966	426	44,1
UUSIMAA	39,8	138	75	54,3
Helsingin seutukunta	2013	3 kk sitten alkaneet	3 kk	2014
	elokuu	työttömyydet	ylityksiä	elokuu
ESPOO	40	16	13	81,3
HELSINKI	32,4	92	46	50
HYVINKÄÄ	33,3	..	0	0
JÄRVENPÄÄ	50	..	0	0
KARKKILA	0	0	0	0
KAUNIAINEN	0	0	0	0
KERAVA	33,3	7	..	57,1
KIRKKONUMMI	0	50
LOHJA	33,3	..	0	0
MÄNTSÄLÄ	0	0	0	0
NURMIJÄRVI	100	0	..	0
PORNAINEN	0	0	0	0
SIPOO	0	0	0	0
SIUNTIO	0	0	0	0
TUUSULA	0	0	0	0
VANTAA	75	15	6	40
VIHTI	57,1	0	0	0
Raaseporin seutukunta	2013	3 kk sitten alkaneet	3 kk	2014
	elokuu	työttömyydet	ylityksiä	elokuu
HANKO	0	0	0	0
INKOO	0	0	0	0
RAASEPORI	100	0	0	0
Porvoon seutukunta	2013	3 kk sitten alkaneet	3 kk	2014
	elokuu	työttömyydet	ylityksiä	elokuu
ASKOLA	0	0	0	0
MYRSKYLÄ	50	0	0	0
PORVOO	0	66,7
PUKKILA	0	0	0	0
Loviisan seutukunta	2013	3 kk sitten alkaneet	3 kk	2014
	elokuu	työttömyydet	ylityksiä	elokuu
LAPINJÄRVI	0	0	0	0
LOVIISA	0	0	0	0



Elinkeino-, liikenne- ja ympäristökeskus
Närings-, trafik- och miljöcentralen
Centre for Economic Development, Transport and the Environment

Alle 25-v. ja 30-v. palveluissa olevat elokuun 2013/2014 lopussa Uudellamaalla

(Lähde: TEM/Työnvälitystilasto 4250.)

	-Työvoimakoul.	-Valmennuksessa	-Työllistettynä	-Kokeilussa	-Muissa palveluissa*	Yhteensä
Alle 25-v.	720 / 723	157 / 136	1492 / 1974	752 / 707	395 / 838	3516 / 4378
Kaikki alle 30-v.	1858 / 1826	186 / 198	2439 / 3390	1059 / 1080	1714 / 2803	7256 / 9297

*Muissa palveluissa sisältää vuorotteluvapaapaikkaan työllistetyt, kuntouttavassa työtoiminnassa olevat ja omaehtoisessa opiskelussa olevat



Alle 25-v. aktivointiaste (%) heinäkuun lopussa Uudenmaan alueen kunnissa (Lähde: TEM/Työnvälitystilasto 4250.)

	2013	Palveluissa ja	Palveluissa	2014
YHTEENSÄ	elokuu	työttömänä	olevat	elokuu
KOKO MAA	30,8	64386	20536	31,9
UUSIMAA	30	14171	4378	30,9
Helsingin seutukunta	2013 elokuu	Palveluissa ja työttömänä	Palveluissa olevat	2014 elokuu
ESPOO	26,2	1986	522	26,3
HELSINKI	29,4	5628	1735	30,8
HYVINKÄÄ	35,8	622	220	35,4
JÄRVENPÄÄ	27,2	447	130	29,1
KARKKILA	43	87	34	39,1
KAUNIAINEN	35,5	40	12	30
KERAVA	26,3	403	119	29,5
KIRKKONUMMI	33,3	263	73	27,8
LOHJA	27,6	528	158	29,9
MÄNTSÄLÄ	26,8	131	37	28,2
NURMIJÄRVI	43,3	295	89	30,2
PORNAINEN	39,3	36	14	38,9
SIPOO	38,2	104	30	28,8
SIUNTIO	33,3	30	10	33,3
TUUSULA	29,9	256	86	33,6
VANTAA	32,1	1903	639	33,6
VIHTI	19,2	264	72	27,3
Raaseporin seutukunta	2013 elokuu	Palveluissa ja työttömänä	Palveluissa olevat	2014 elokuu
HANKO	42,4	128	65	50,8
INKOO	40	23	10	43,5
RAASEPORI	39,2	274	106	38,7
Porvoon seutukunta	2013 elokuu	Palveluissa ja työttömänä	Palveluissa olevat	2014 elokuu
ASKOLA	16	38	12	31,6
MYRSKYLÄ	21,4	23	12	52,2
PORVOO	27,6	522	138	26,4
PUKKILA	15,4	11	5	45,5
Loviisan seutukunta	2013 elokuu	Palveluissa ja työttömänä	Palveluissa olevat	2014 elokuu
LAPINJÄRVI	47,1	18	6	33,3
LOVIISA	25,8	111	44	39,6



Elinkeino-, liikenne- ja ympäristökeskus
Närings-, trafik- och miljöcentralen
Centre for Economic Development, Transport and the Environment

Alle 25-v. työttömien osuus alle 25-v. työvoimasta (%) elokuun lopussa Uudenmaan alueen kunnissa (Lähde: TEM/Työnvälitystilasto, 1263.)

	2014 elokuu
KOKO MAA	16,2
UUSIMAA	11,4
<u>Helsingin</u>	2014
<u>seutukunta</u>	elokuu
ESPOO	10,9
HELSINKI	10,2
HYVINKÄÄ	16,5
JÄRVENPÄÄ	13,6
KARKKILA	15,1
KAUNIAINEN	7,4
KERAVA	14,2
KIRKKONUMMI	14
LOHJA	17,6
MÄNTSÄLÄ	11,4
NURMIJÄRVI	12,9
PORNAINEN	11,4
SIPOO	10,5
SIUNTIO	10,8
TUUSULA	11,4
VANTAA	10,5
VIHTI	16,4

<u>Raaseporin</u>	2014
<u>seutukunta</u>	elokuu
HANKO	18,6
INKOO	7,5
RAASEPORI	13,3
<u>Porvoon</u>	2014
<u>seutukunta</u>	elokuu
ASKOLA	13,3
MYRSKYLÄ	15,5
PORVOO	15,4
PUKKILA	7
<u>Loviisan</u>	2014
<u>seutukunta</u>	elokuu
LAPINJÄRVI	12,9
LOVIISA	11,6

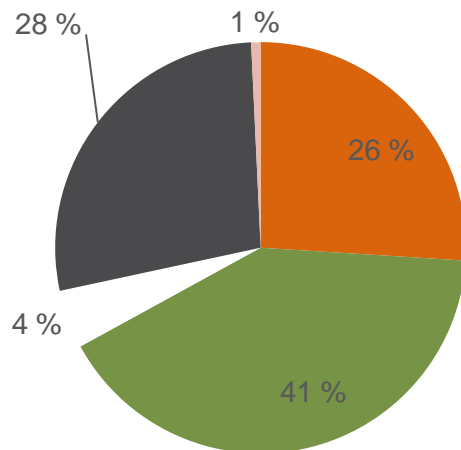


Elinkeino-, liikenne- ja ympäristökeskus
Närings-, trafik- och miljöcentralen
Centre for Economic Development, Transport and the Environment

Nuorisotakuun piiriin kuuluvat työttömät työnhakijat elokuussa työttömyysjakson päättymissyyn mukaan Uudellamaalla

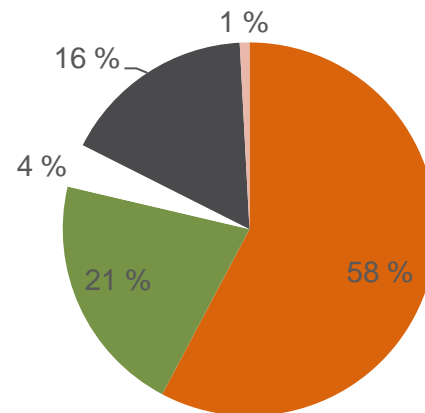
(Lähde: TEM/Työnvälitystilasto 1315.)

Alle 25-v. työttömät työnhakijat



- Aloittanut työn
- Aloittanut palvelussa
- Siirtynyt työvoiman ulkopuolelle
- Ei ole uusiin työhakuaan
- Muu syy tai ei tietoa

25-29-v. vastavalmistuneet työttömät
työnhakijat

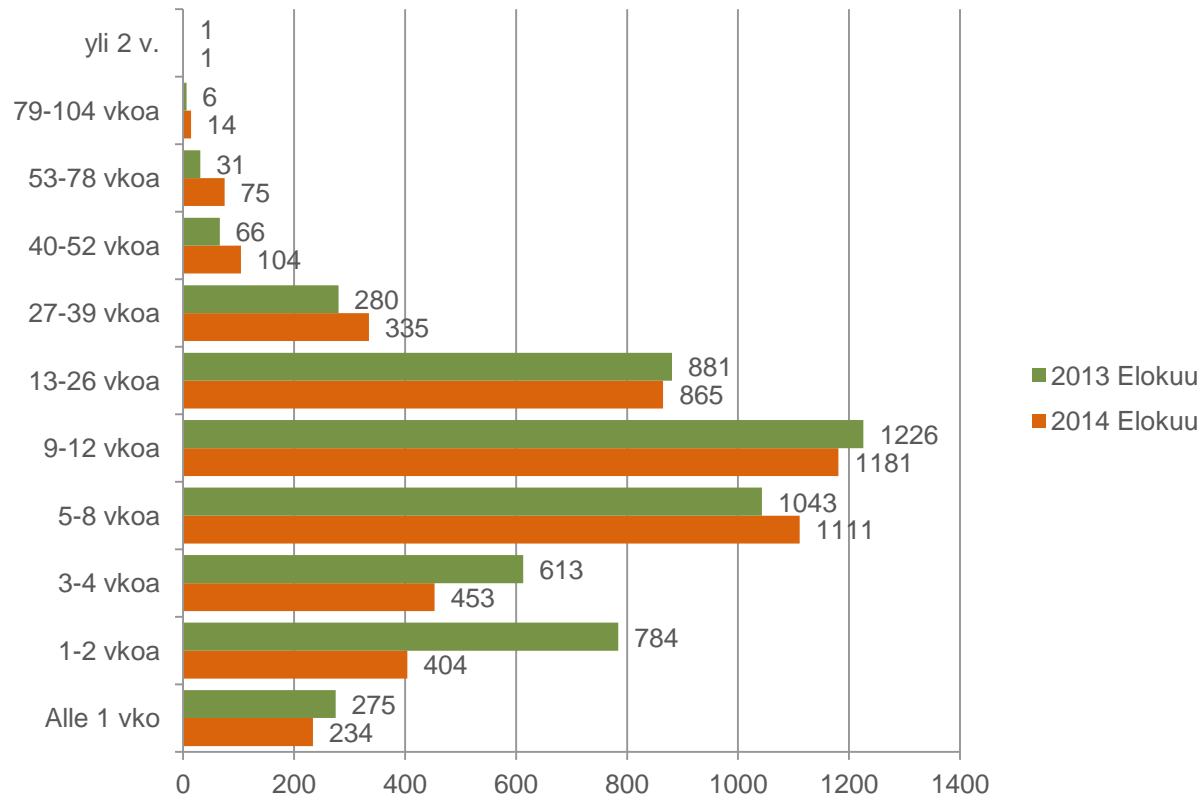


- Aloittanut työn
- Aloittanut palvelussa
- Siirtynyt työvoiman ulkopuolelle
- Ei ole uusiin työhakuaan
- Muu syy tai ei tietoa



Elinkeino-, liikenne- ja ympäristökeskus
Närings-, trafik- och miljöcentralen
Centre for Economic Development, Transport and the Environment

Alle 25-v. työttömät työnhakijat elokuun lopussa työnhaun keston mukaan Uudellamaalla (Lähde: TEM/Työnvälitystilasto 1207.)





25-29-v. vastavalmistuneet työttömät työnhakijat elokuun lopussa työnhaun keston mukaan Uudellamaalla (Lähde: TEM/Työnvälitystilasto 1207.)

