



SOUTH-EAST FINLAND - RUSSIA ENPI 2007 - 2013

Cross-Border Road Traffic Safety (CBRTS) – Project

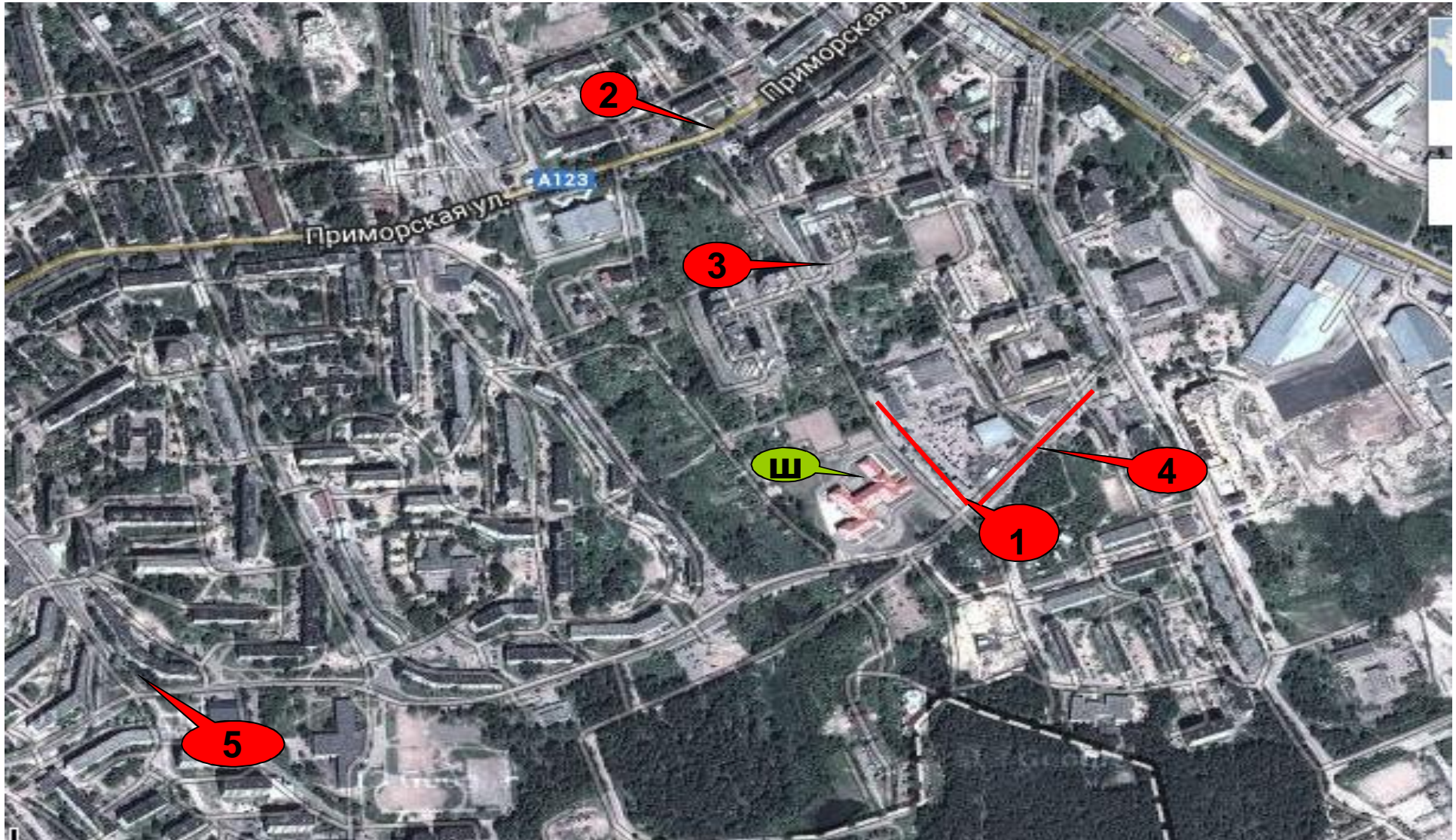
South-East Finland – Russia ENPI CBC (European Neighbourhood and Partnership Instrument, Cross-Border Cooperation), 2007-2013

**Koulupilotti
Vanhempien kysely
Leningradin alueen Viipurin kaupungin koulu nro 13**

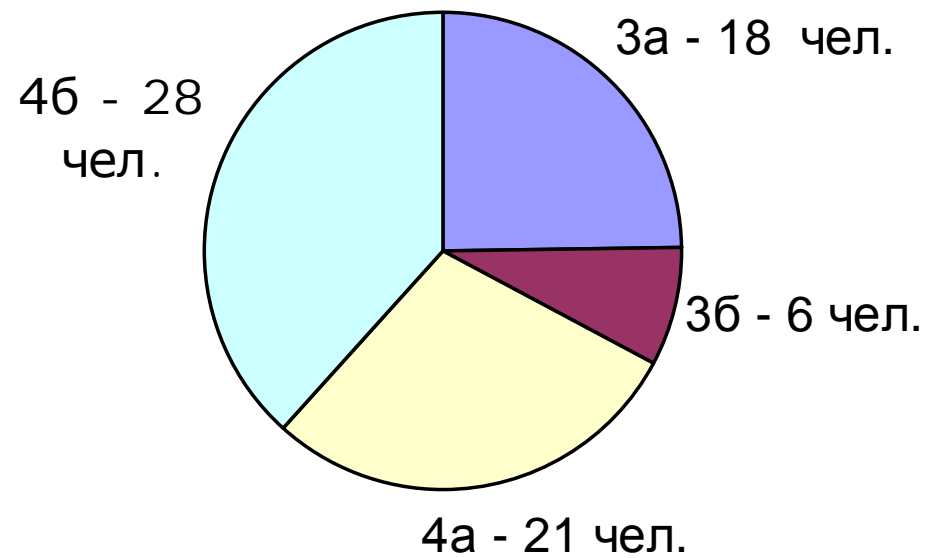
**Consultant´s Project Manager
Juha Hyvärinen
Pöyry Finland Oy**

**Pietarissa
26.6.2014**

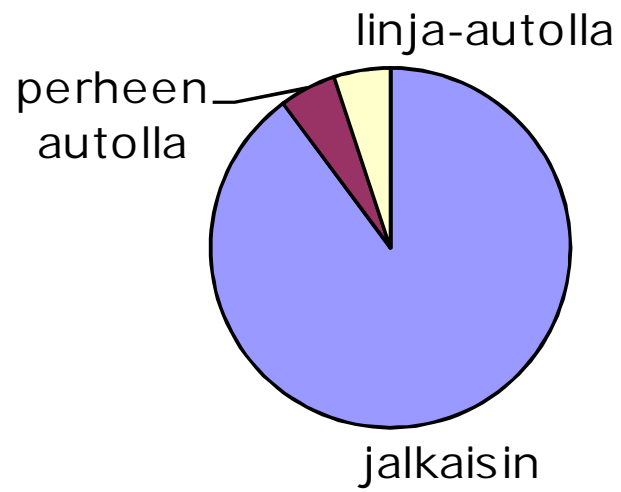
Viipuri
koulu nro 13, Travyanayan katu, 29



Kyselyyn vastaneet vanhemmat



Lapsi tulee kouluun



Travyanayan ja Malaya Krugovayan katujen liittymä



1. Travyanayan ja Malaya Krugovayan katujen liittymä – **17 vastausta**

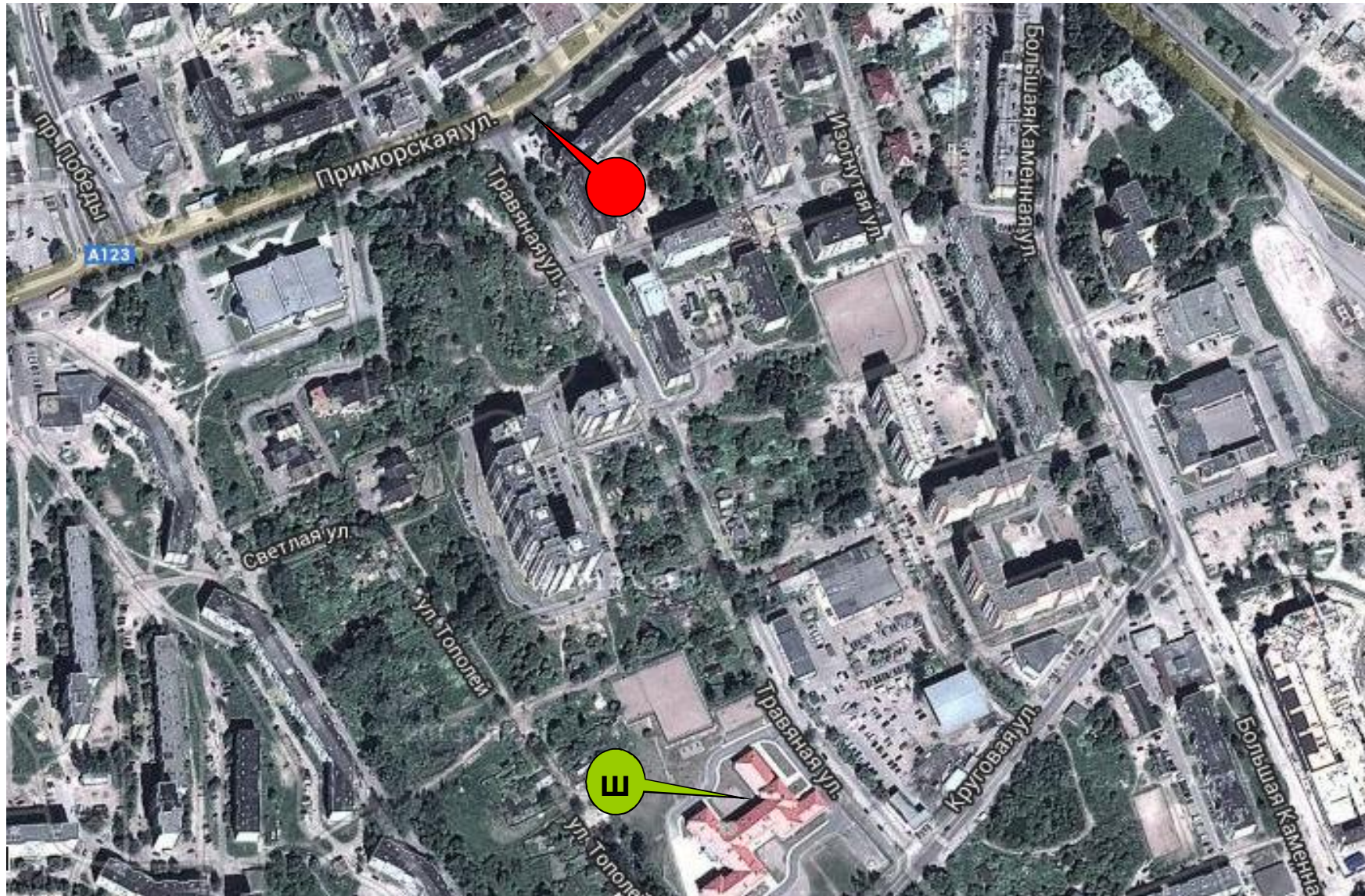
On todettu

- huono valaistus
- paljon raskasta liikennettä
- ylinopeudet

On tehtävä

- Valaistuksen parantaminen
- Uudet liikennevalot
- Raskaan liikenteen nopeusrajoitus

Travyanayan ja Primorskayan liittymä



2. Travyanayan ja Primorskayan liittymä – 14 vastausta

on todettu

- huono valaistus
- autoilijat eivät päästä lapsia

on tehtävä

- Valaistuksen parantaminen

Travyanaya, kadun ylitys talon nro 8 kohdalla



3. Travyanaya, kadun ylitys talon nro 8 kohdalla - 13 vastausta

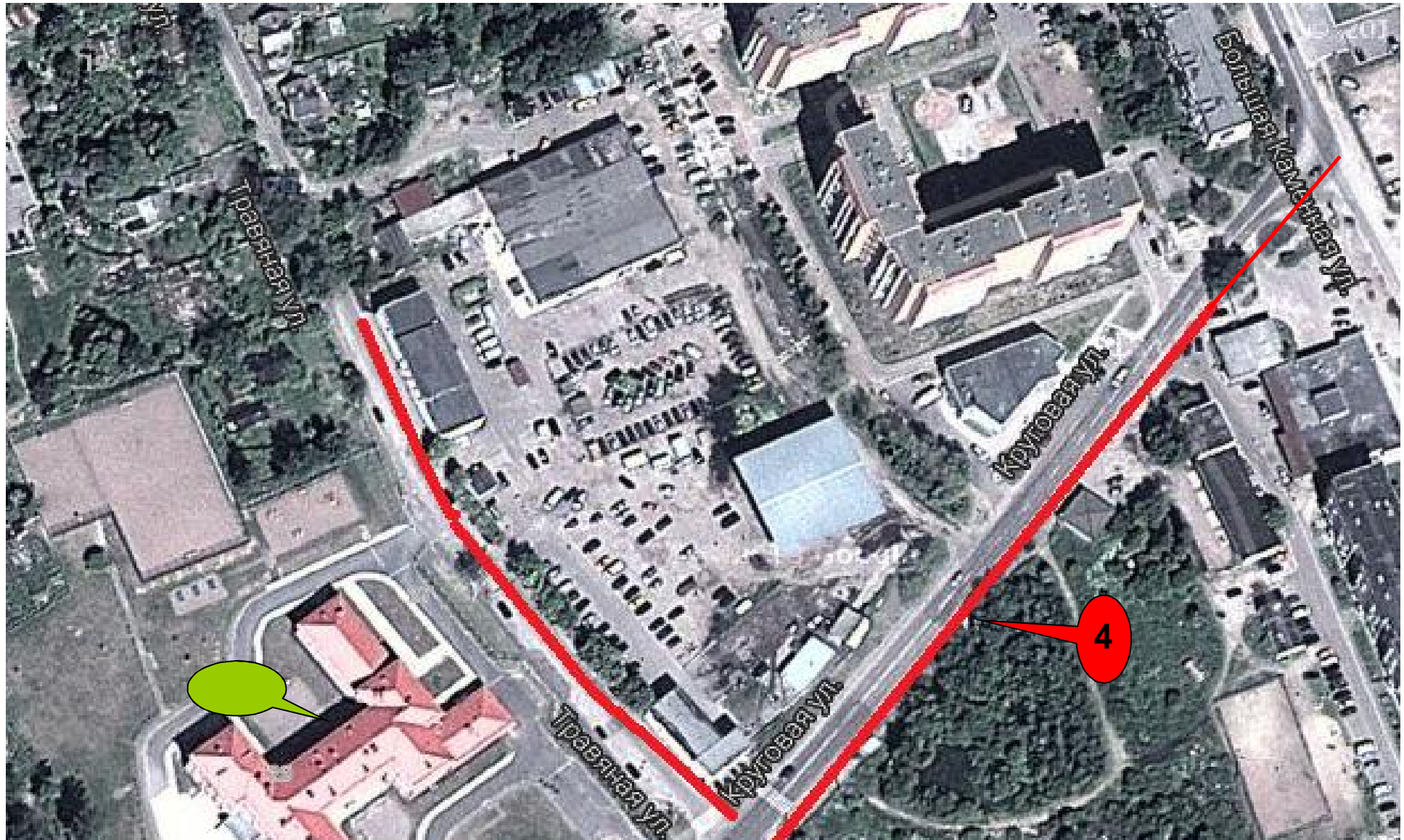
on todettu

- ylinopeudet
- autoilijat eivät päästä jalankulkijoita

on tehtävä

- Raskaan liikenteen rauhoittaminen

Kadun osuus Bolshaya Kamennayan kadun talon 56 ja Travyanaya kadun talo 26 välillä



Kadun osuus Bolshaya Kamennayan kadun talon 56 ja Travyanaya kadun talo 26 välillä –
11 vastausta

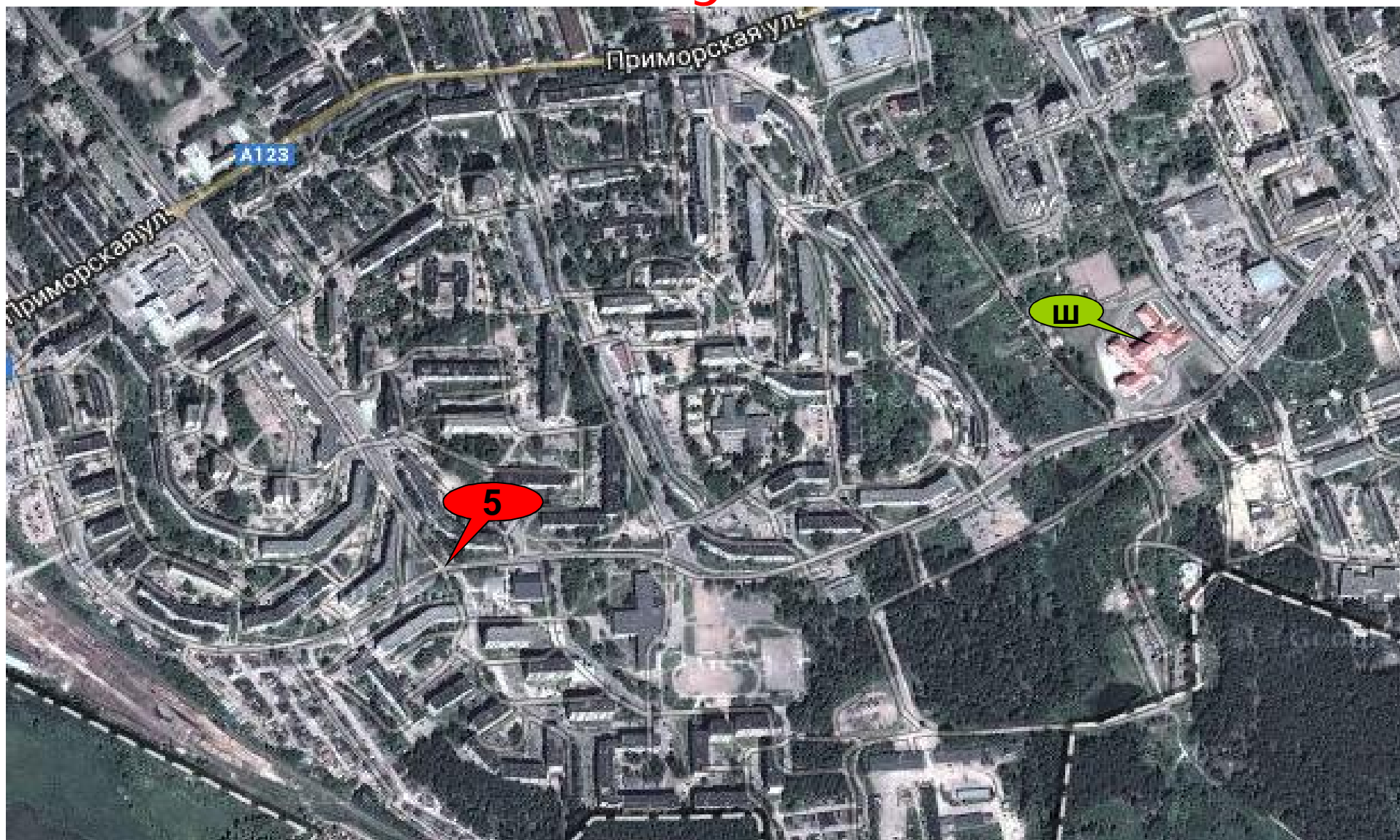
On todettu

- huono valaistus
- ei ole suojatietä
- ei ole jalkakäytävää

On tehtävä

- Valaistuksen parantaminen
- Uusi suojatie
- Uusi jalkakäytävä

Gagarinan ja Krugovayan liittymä



Gagarinan ja Krugovayan liittymä – 3 vastausta

On todettu

- Huono valaistus
- paljon raskasta liikennettä
- ylinopeudet

on tehtävä

- Valaistuksen parantaminen
- Raskaan liikenteen nopeusvalvonta