



SOUTH-EAST FINLAND - RUSSIA ENPI 2007 - 2013

Cross-Border Road Traffic Safety (CBRTS) – Project

South-East Finland – Russia ENPI CBC (European Neighbourhood and Partnership Instrument, Cross-Border Cooperation), 2007-2013

Päiväkotipilotti

Vanhempien kysely

Leningradin alueen Vsevolozhskin kaupungin päiväkotiki nro 10

Consultant's Project Manager
Juha Hyvärinen
Pöyry Finland Oy

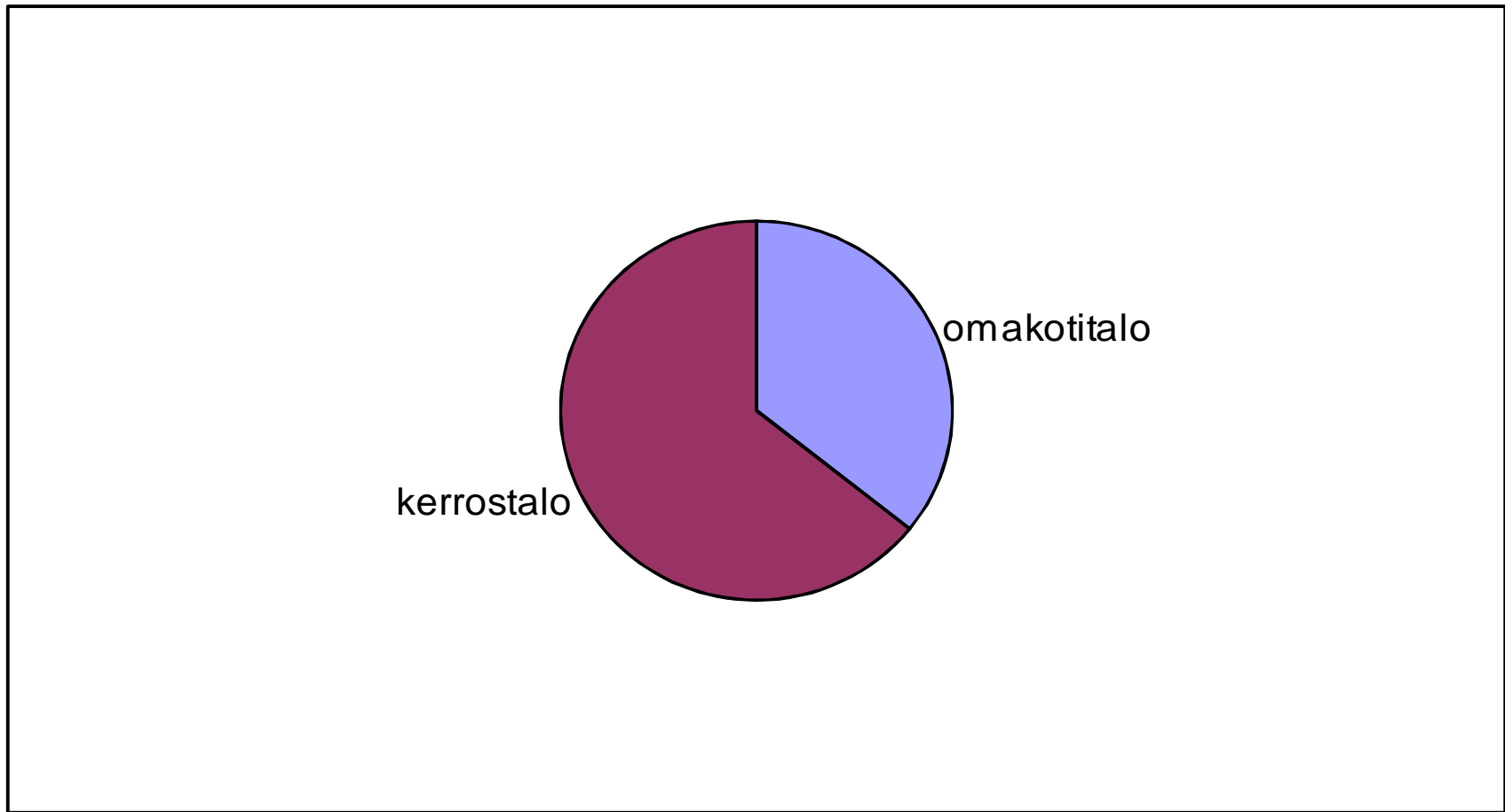
Pietarissa
26.6.2014

ВСЕВОЛОЖСК

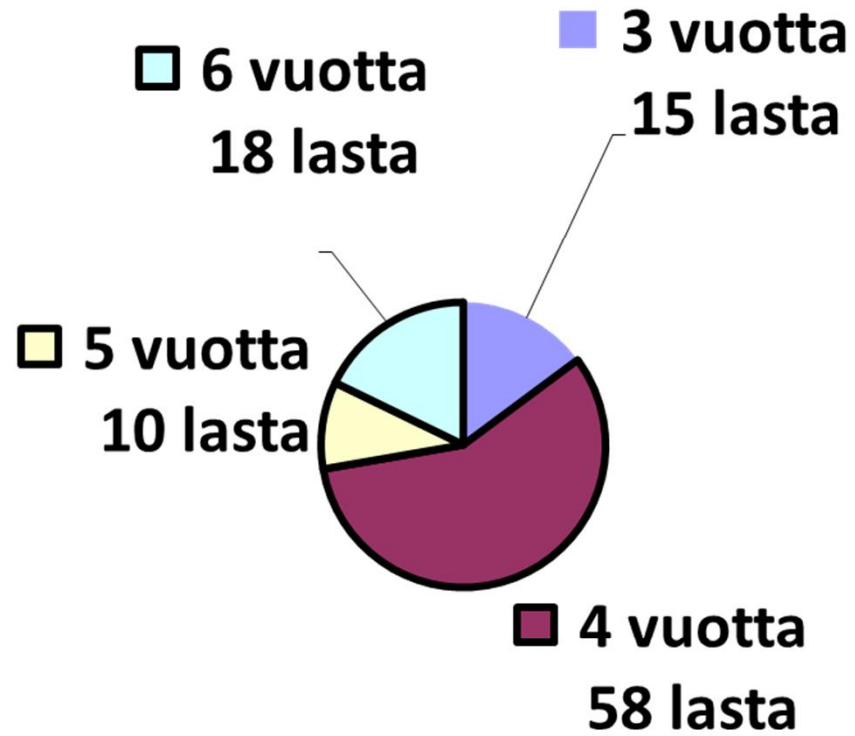
Масштаб — 1:25 000
в 1 см — 250 метров



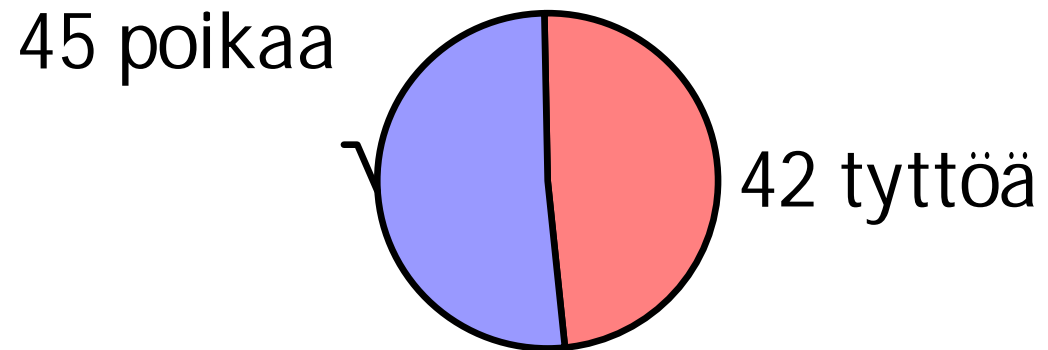
Asumismuoto



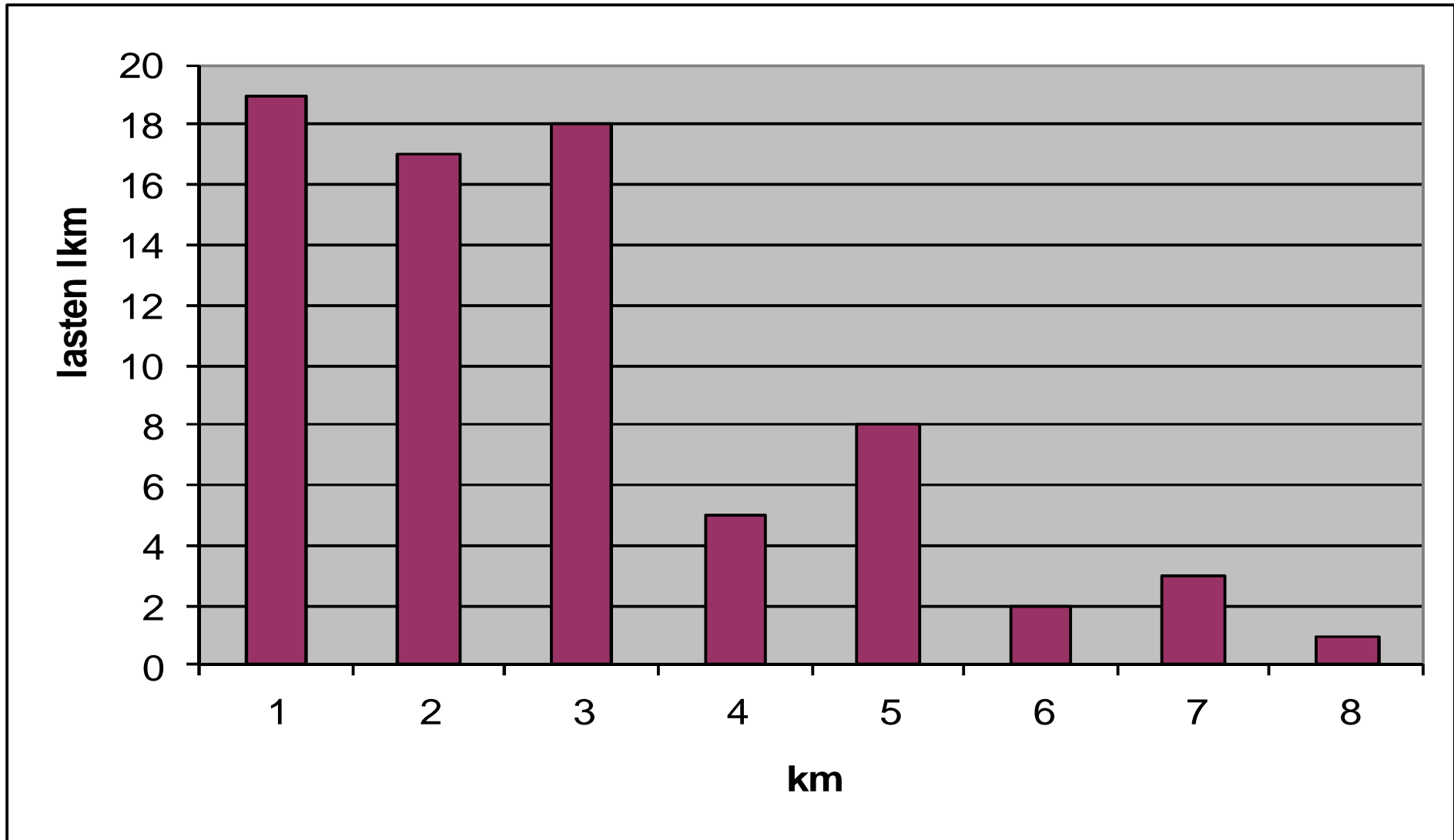
Lapsen ikä



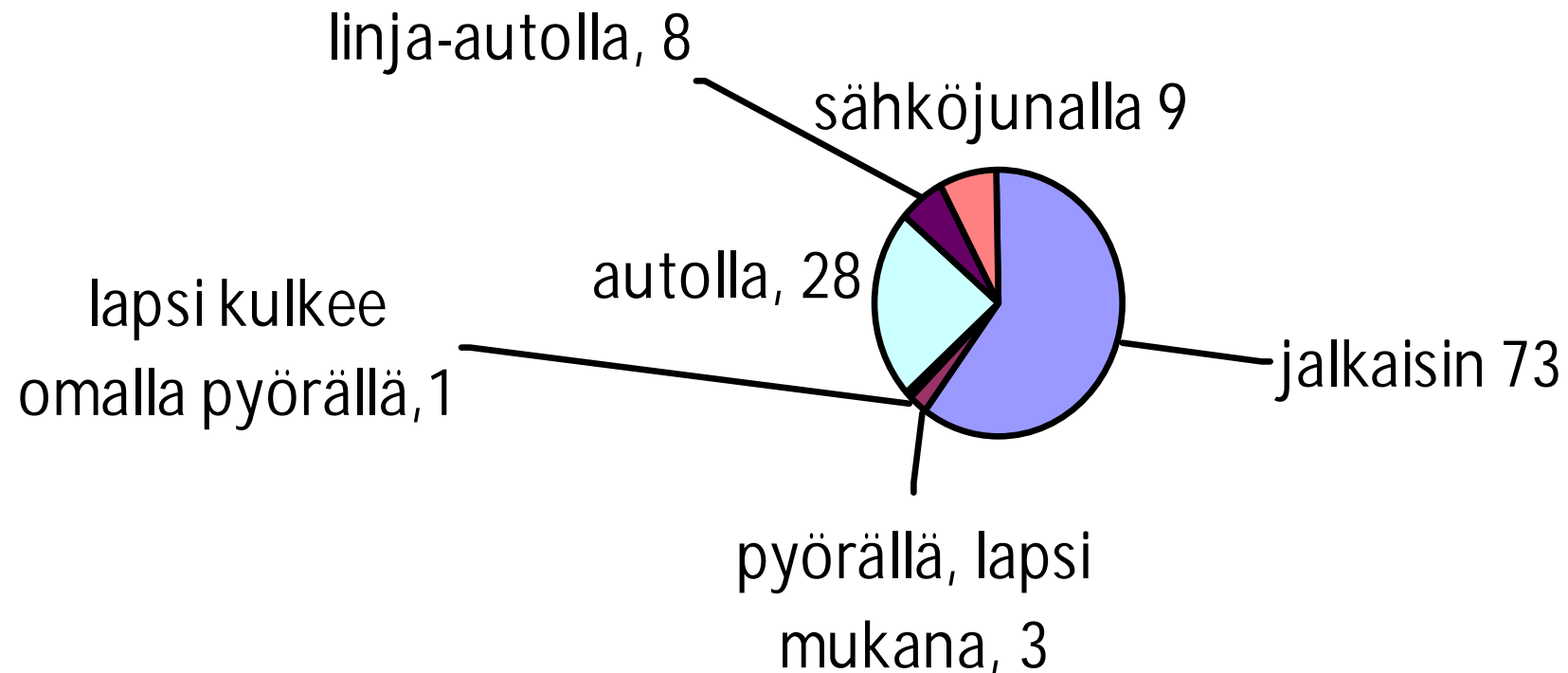
Lapsen sukupuoli



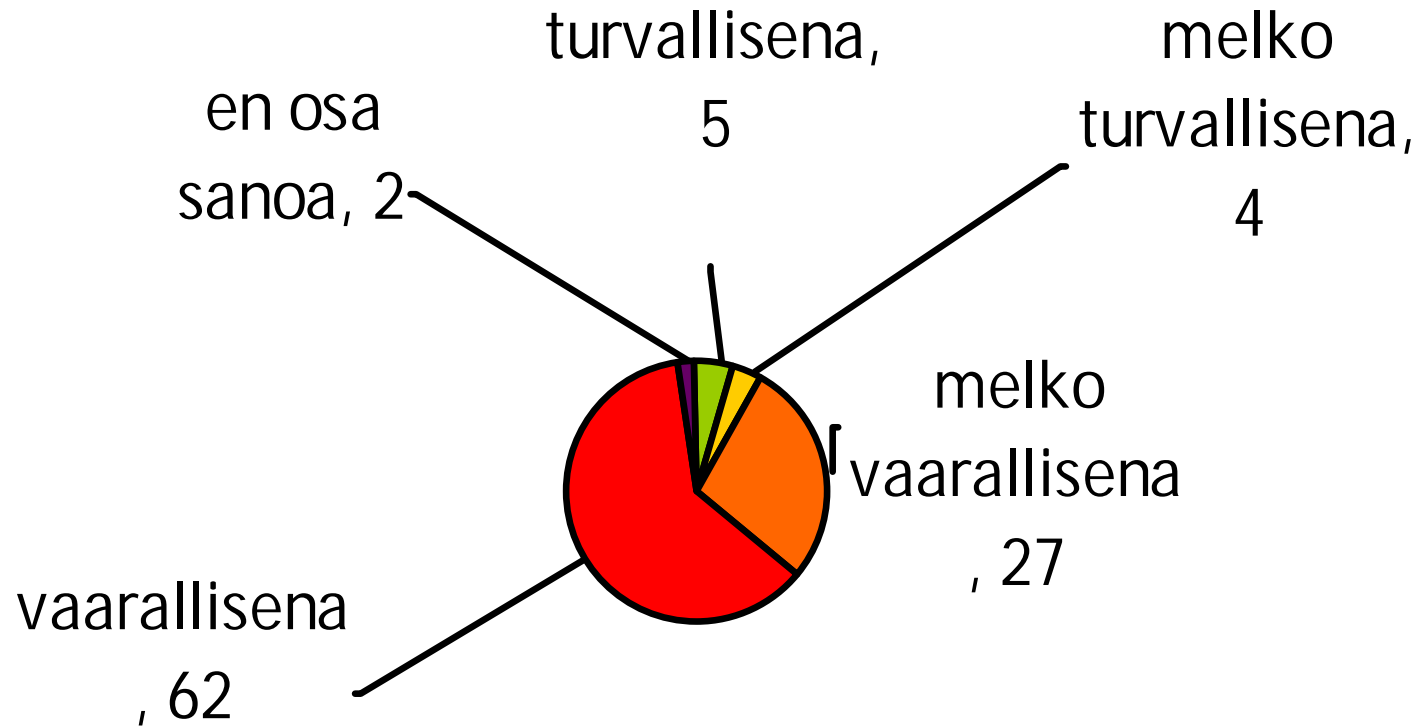
Hoitomatka kotoa päiväkotiin



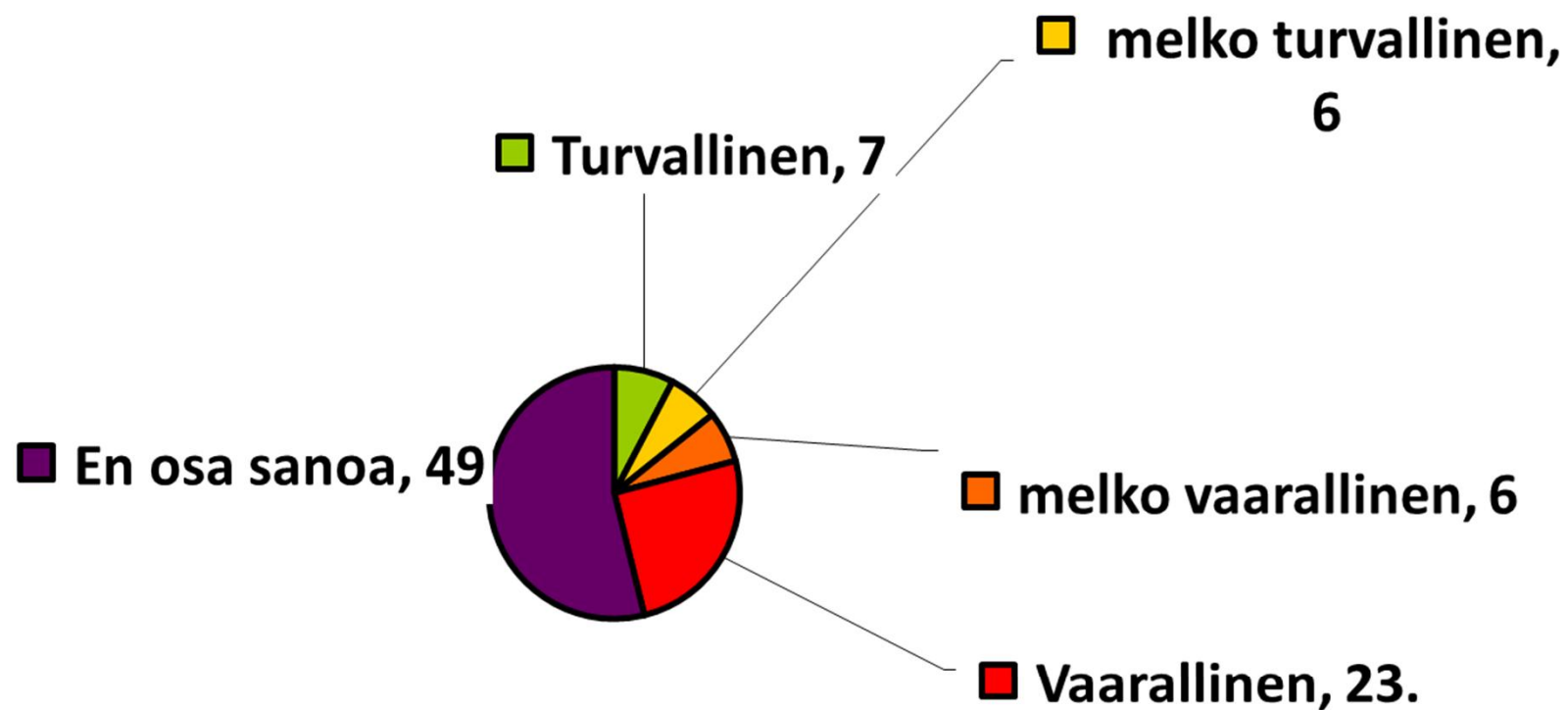
Miten yleensä vanhemmat kulkevat matkat kodin ja päiväkodin välillä



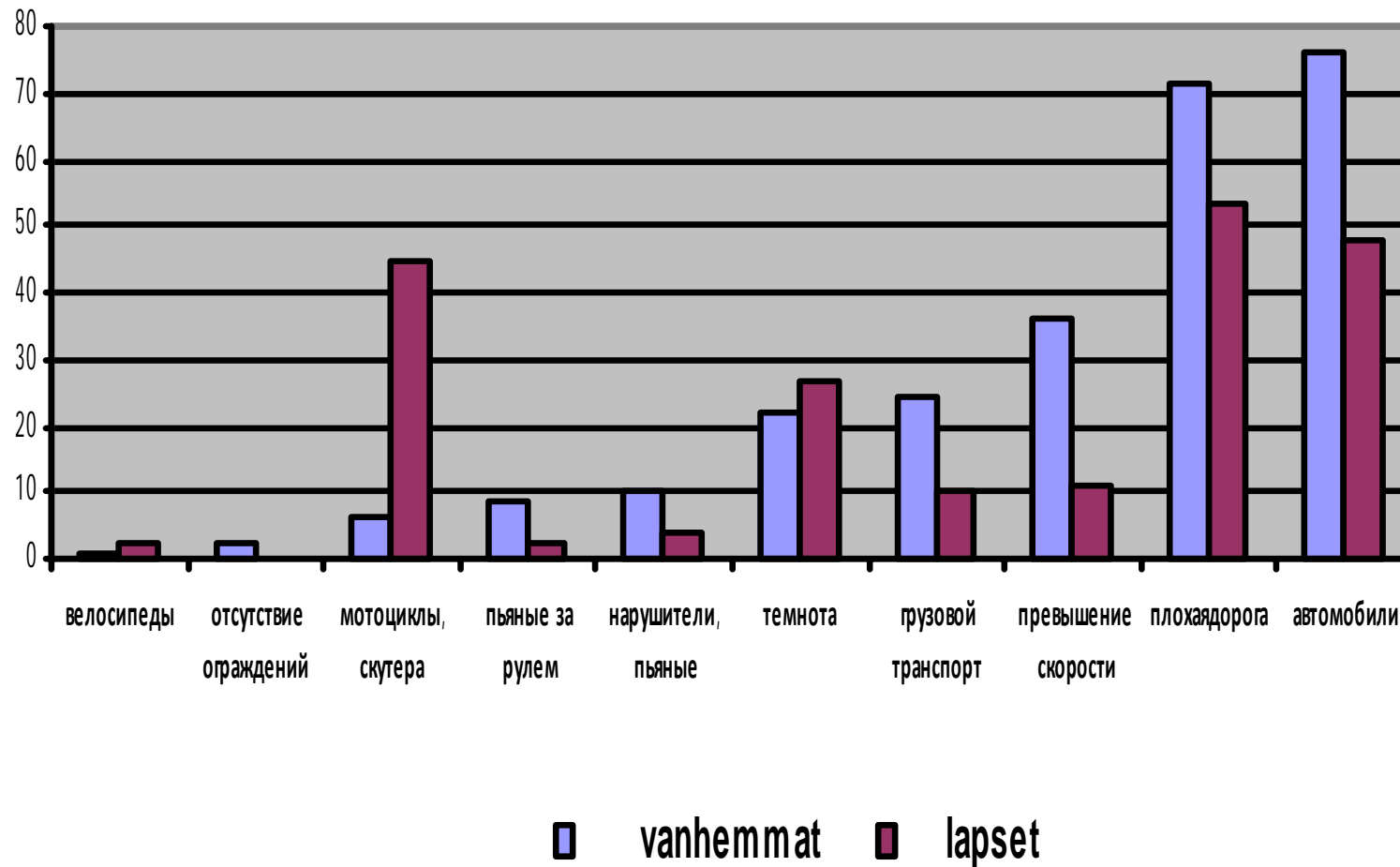
Millaisena vanhemmat kokevat hoitomatkan itse



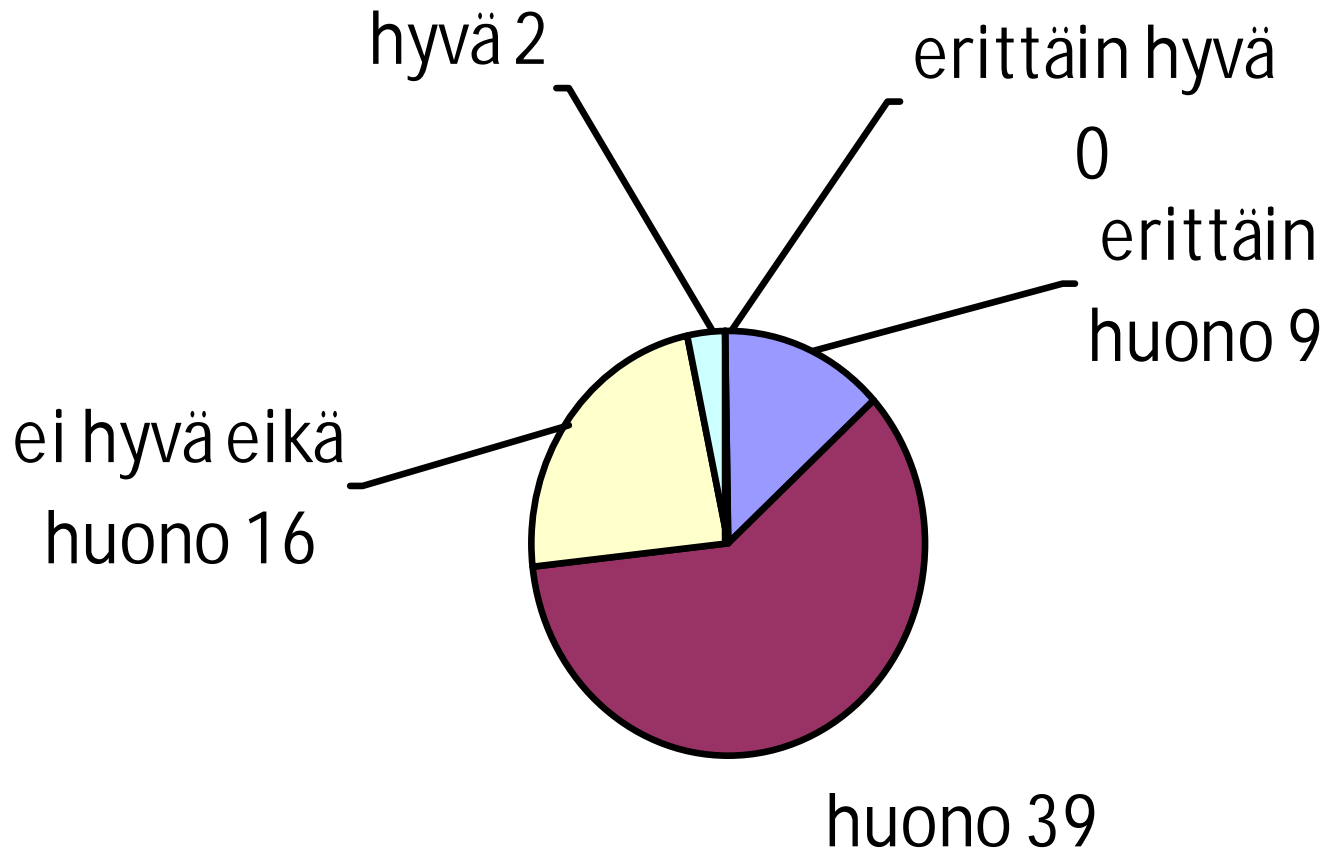
Millaisena lapset kokevat hoitomatkan



Häiritseekö tai pelottaako jokin asia liikenteessä vanhempia ja lapsia

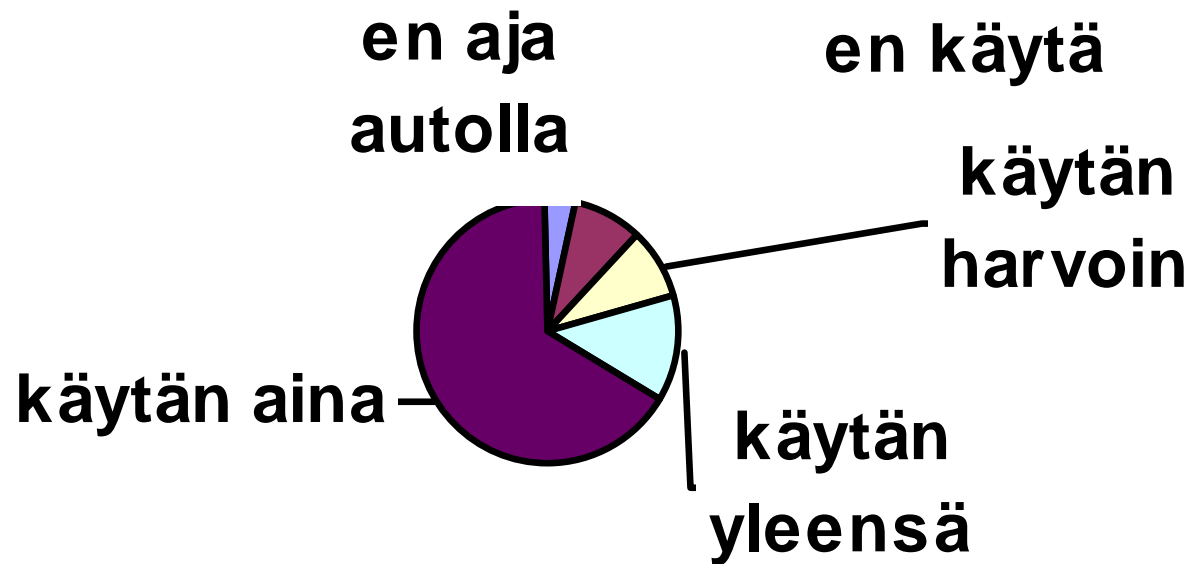


Arvioikaan päiväkodin lähiseudun liikenneturvallisuuden tilaa (kokonaisuutena)

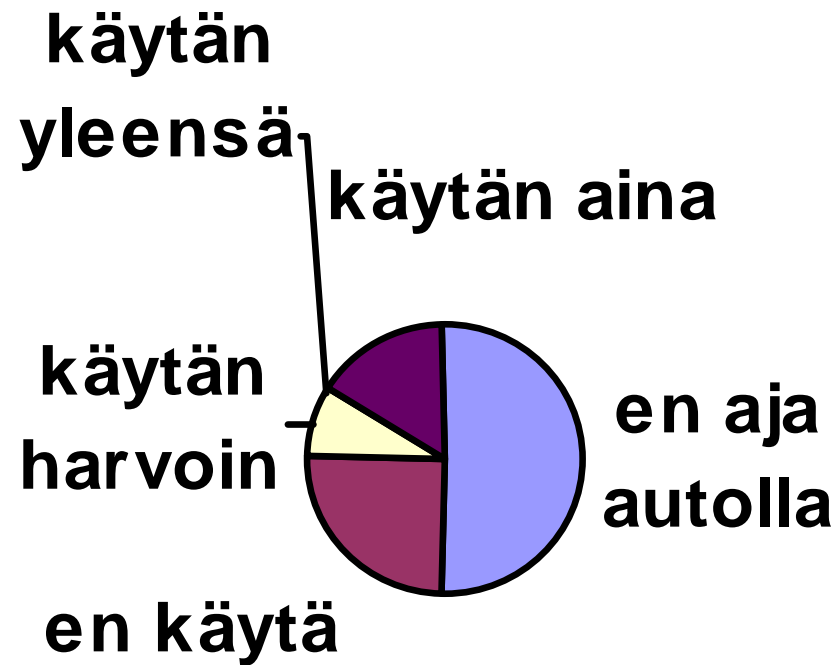


Kuinka usein käytätte seuraavia
turvavälineitä liikkuessanne
kyseillä tavalla?

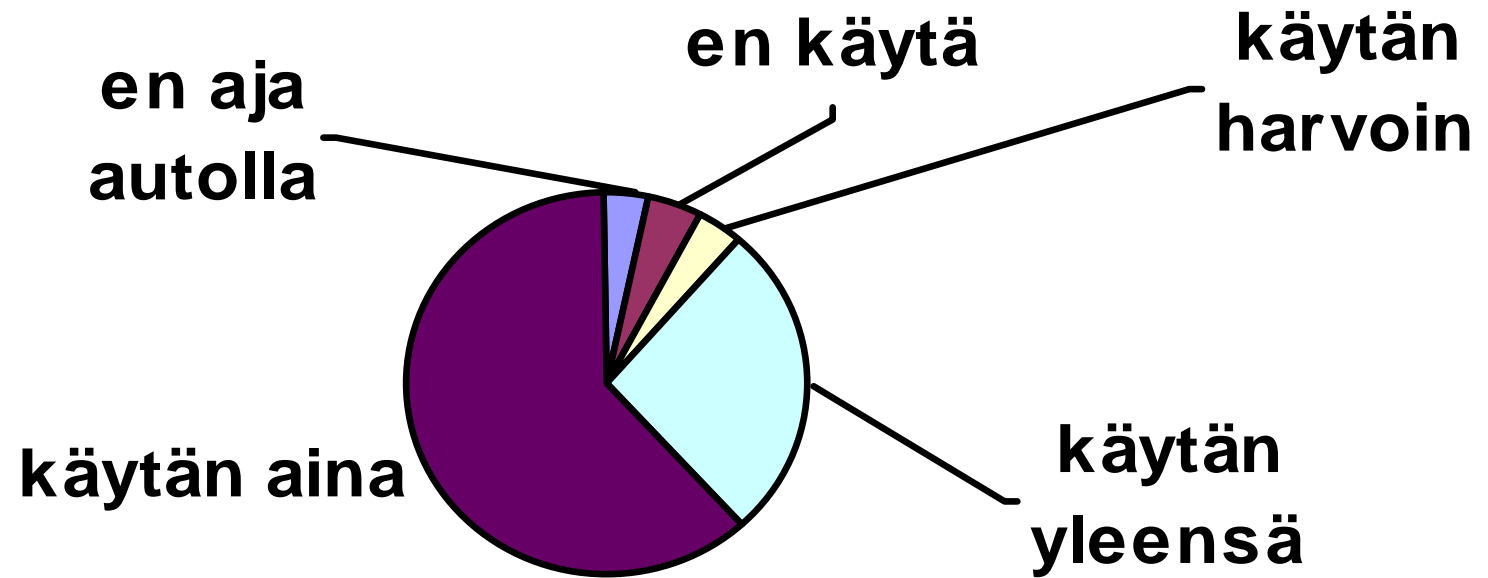
autossa turvavyötä



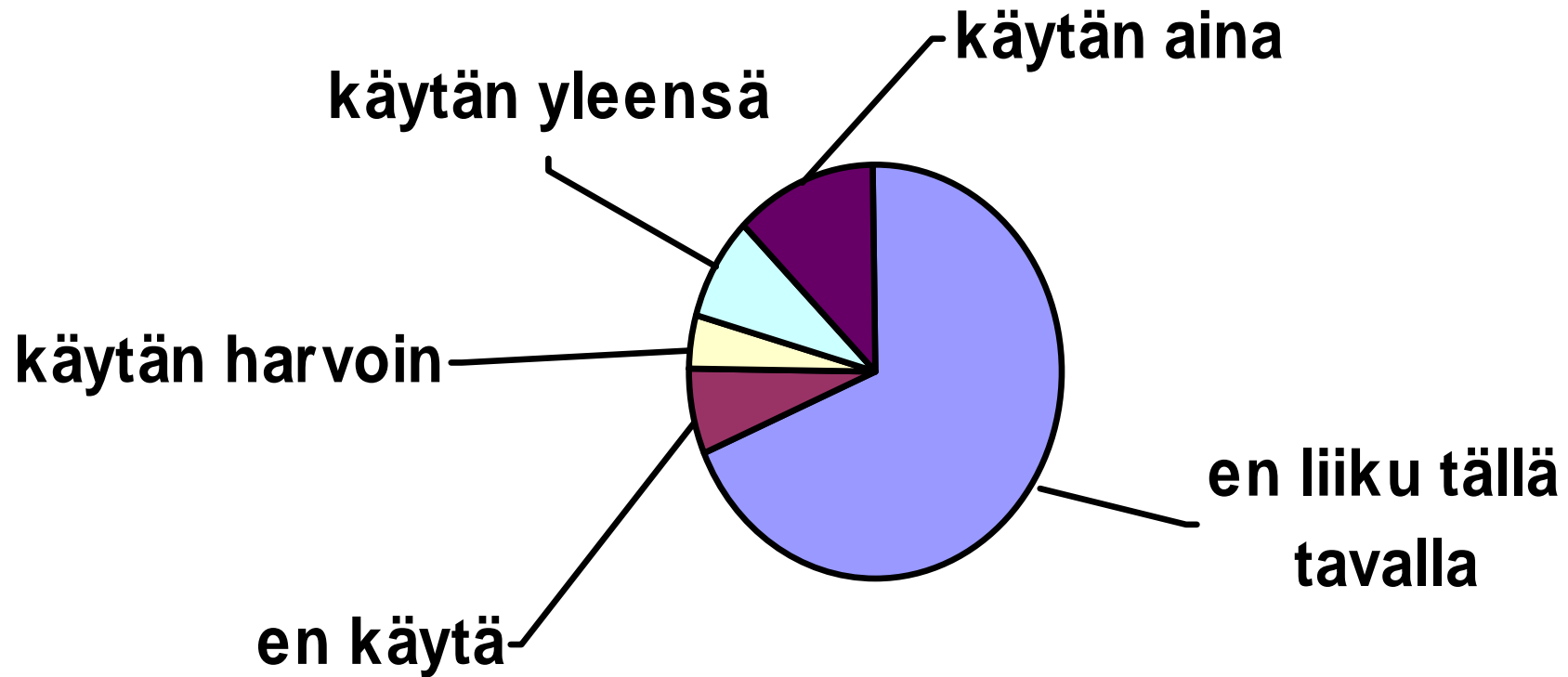
Hands-free laitetta ajaessa



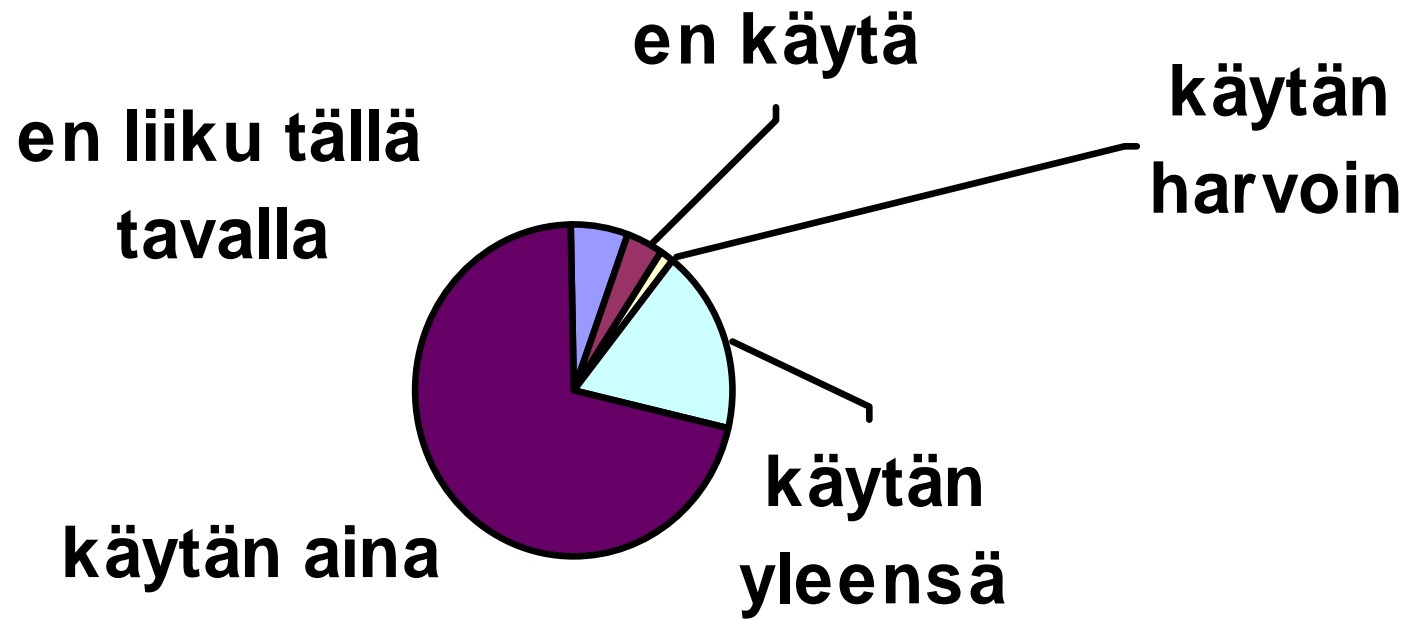
Lapsella turvaistuinta autossa



Turvavälineiden käyttö liikkuesssa hoitomatkalla jalkaisin

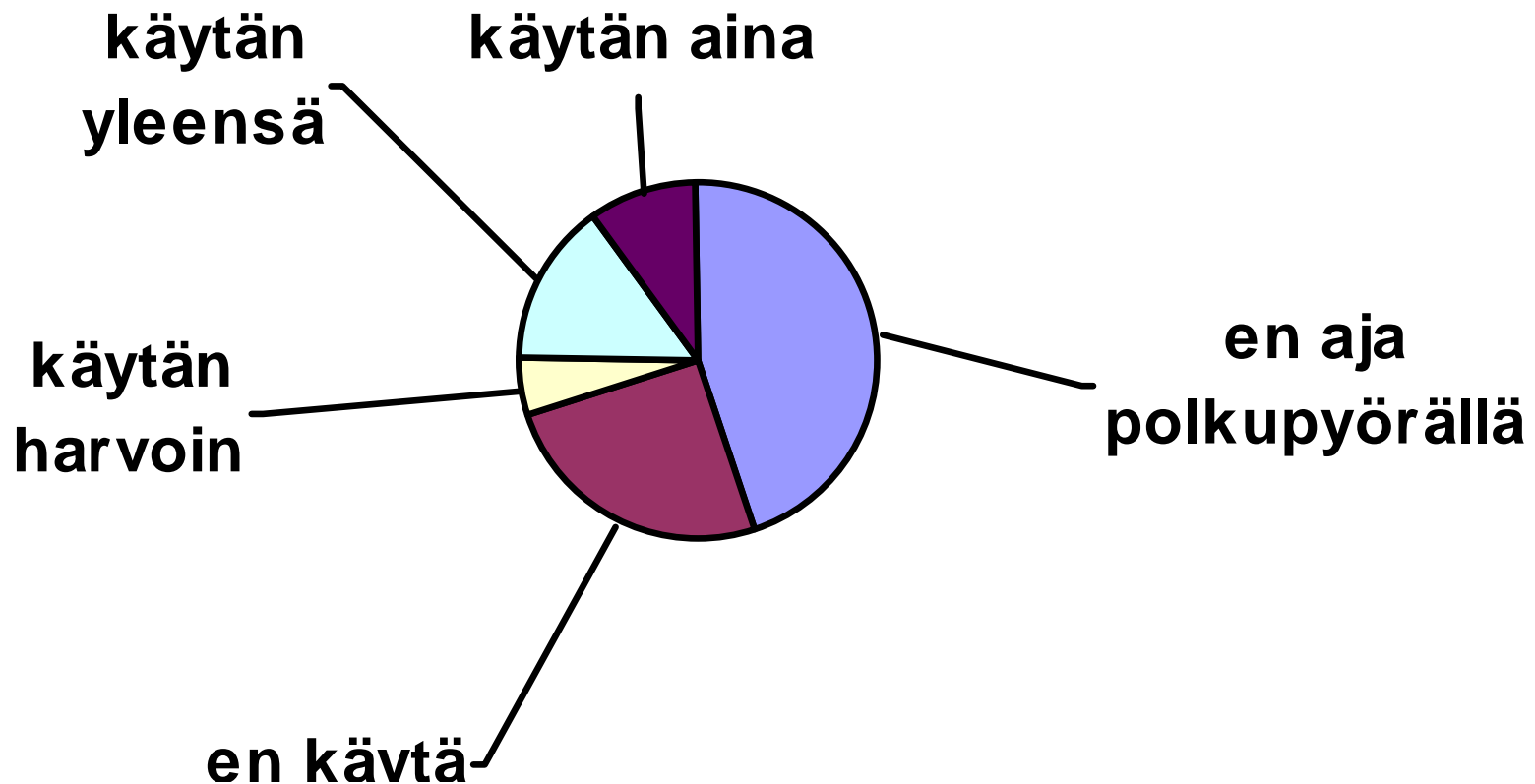


Lapsella heijastinta tai turvaliiviä liikkuessa pimeällä

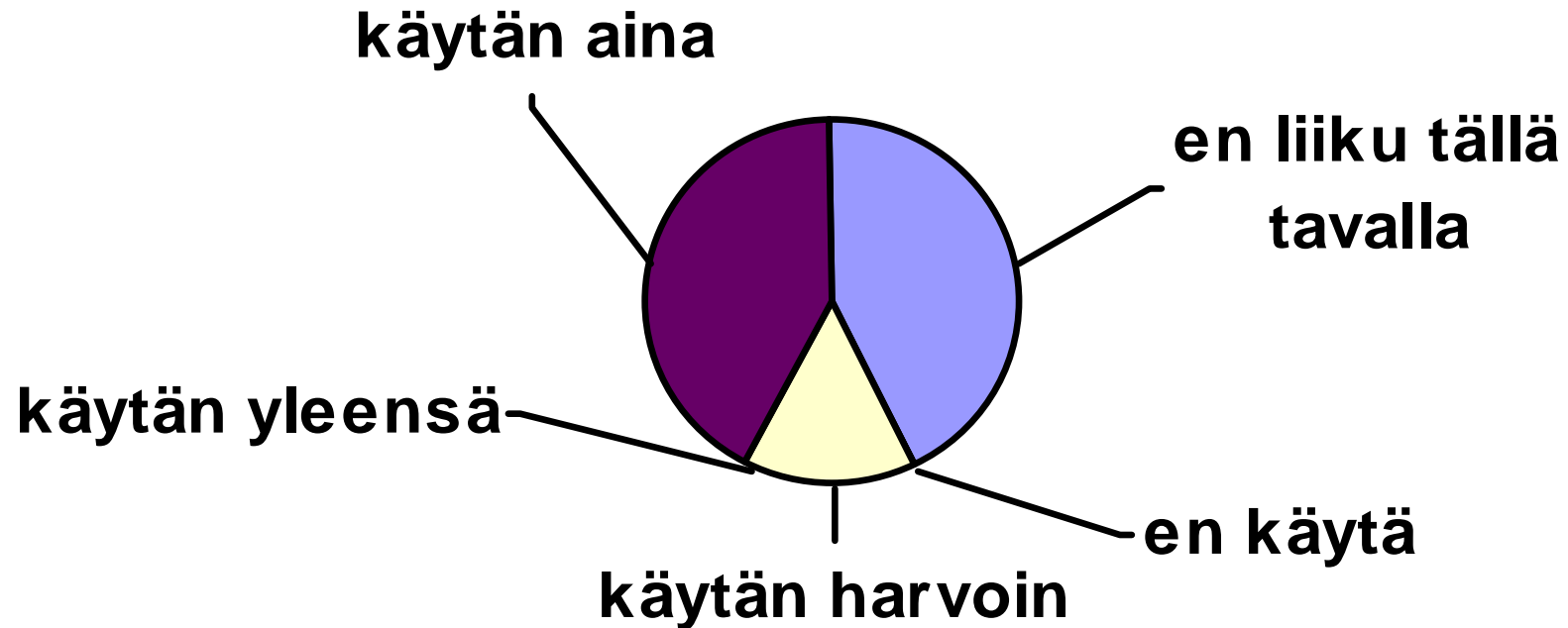


Turvavälineiden käyttö liikkeessa hoitomatkalla polkupyörällä

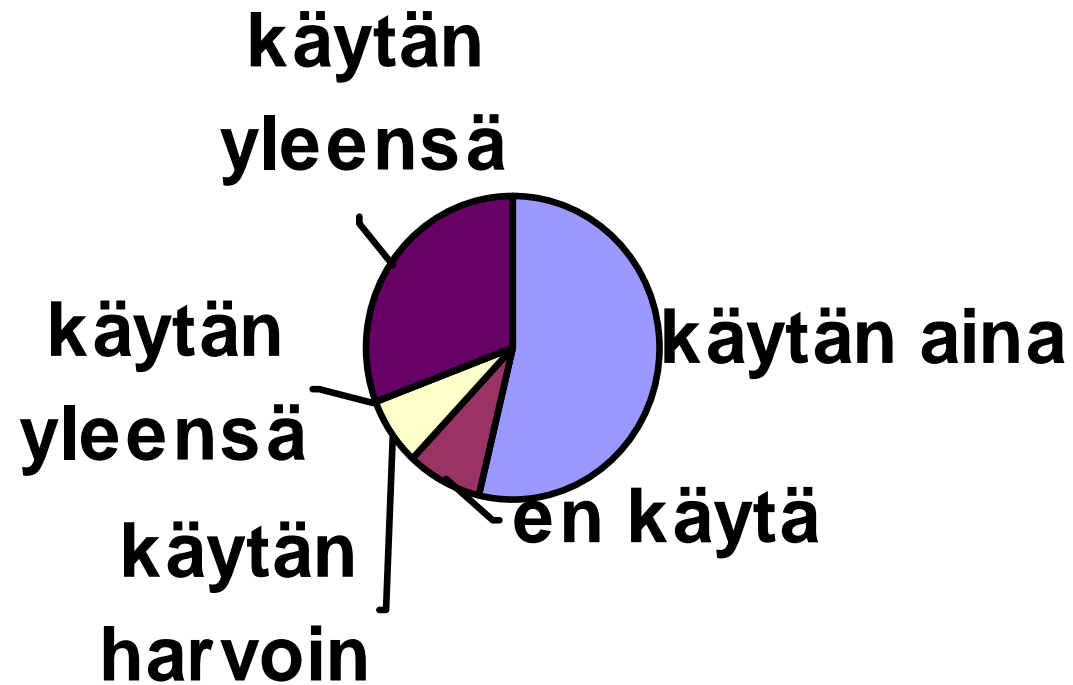
Itsellä pyöräilykypärää pyöräillessä



Везу ребенка на велосипеде в специальном детском кресле



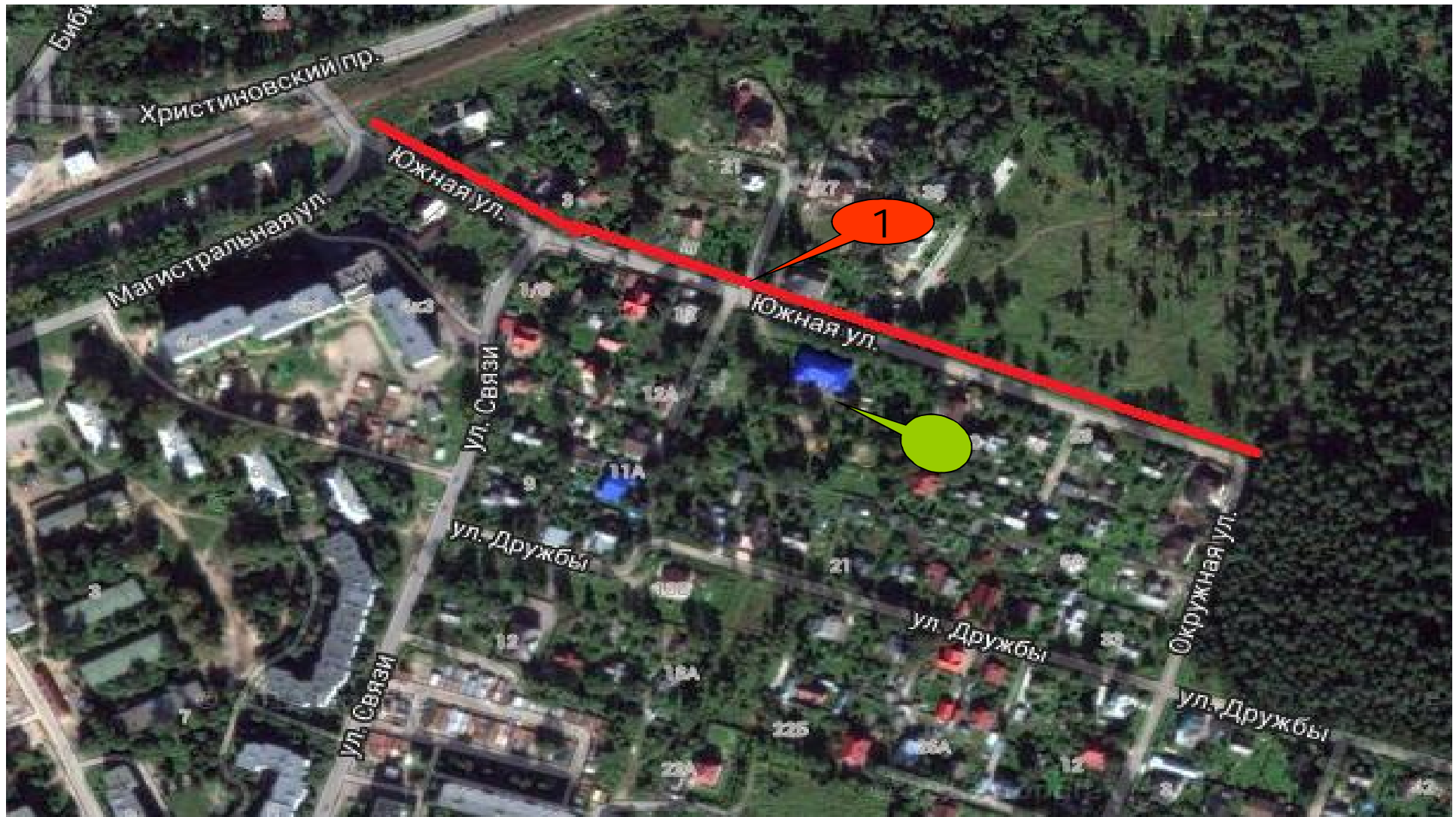
Pyöräillessä pimeällä valoja



Vsevolozhskin kaupunki päiväkoti nro 10, Juzhnajan katu 16



1. Juzhnajan katu, varsinkin talon 16 edustalla



1. Juzhnajan katu, talon 16 edustalla

Suuret liikennemäärät

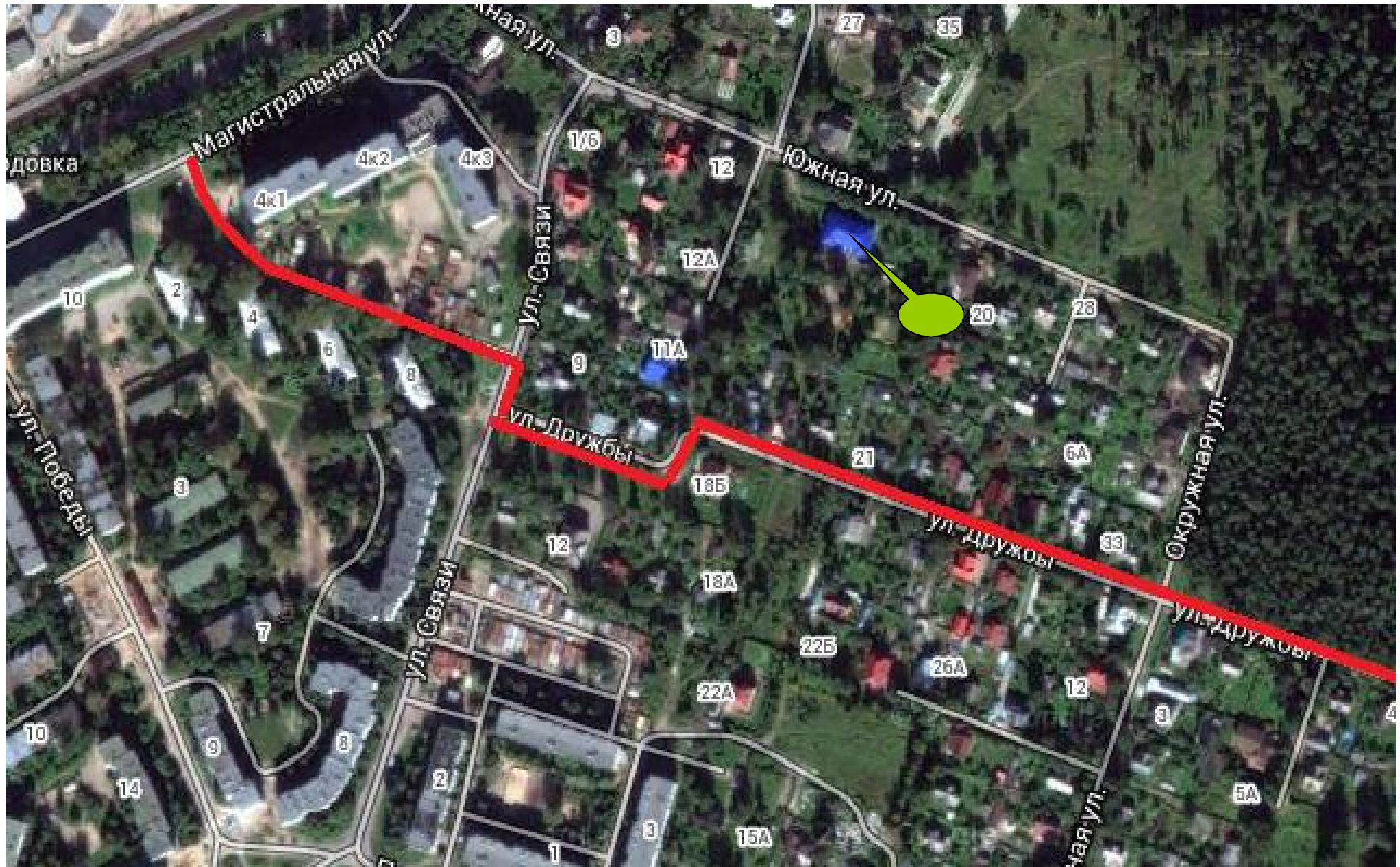
puuttuvat:

- liikennemerkit
- suojatie
- jalkakäytävät

tarvitaan:

- Liikennemerkkien asennus
- Suojatien tekeminen
- töyssyt

2. Druzhban katu



2. Druzhban katu

Suuret liikennemäärät

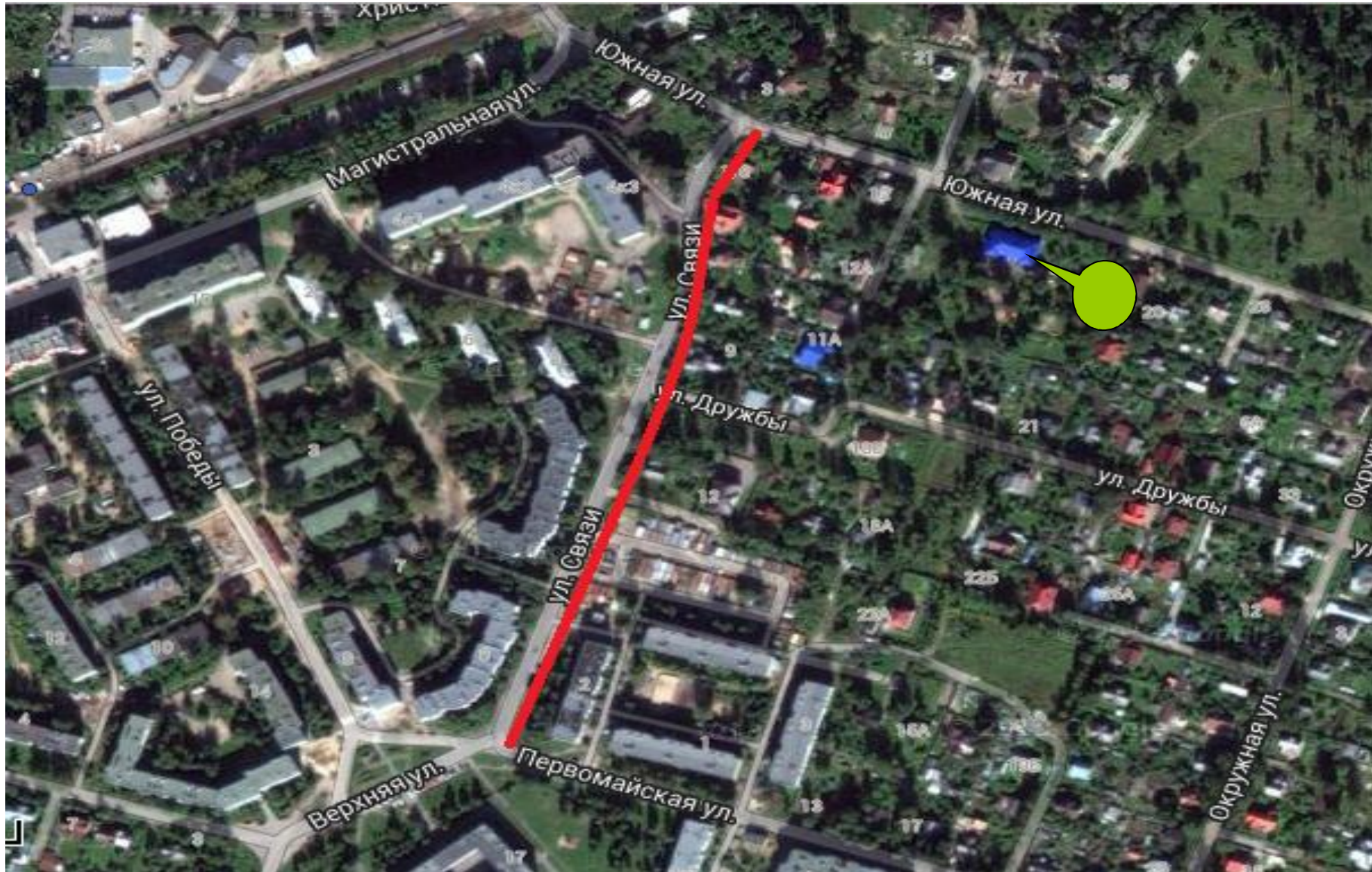
On havaittu:

- ylinopeudet
- Autoilijat eivät päästä jalankulkijoita

tarvitaan:

- Ajonopeuksien alentaminen
- töyssyt

3. Svyazin katu



3. Svyazin katu

On havaittu:

- ylinopeudet
- Autoilijat eivät päästä jalankulkijoita
- Isot liikennemäärät

Tarvitaan:

- liikennemerkit

OPETTAJILLE TARKISTUSLISTA PÄIVÄKODIN LIIKENNETURVALLISUUSTOIMIA VARTEN

1. Päiväkodin piha-alueella:	asia on kunnossa	asia ei ole kunnossa	asia ei liity omaan ympäristöömme, muita kommentteja
vanhemmille on järjestetty paikoitusalue lasten tuomista ja hakemista varten		11	
hoitoaikana autoilijat eivät aja päiväkodin pihaan.	11		
Lasten ulkoilualue on eristetty liikenteestä	11		
koulukuljetusautot ja retkibussit eivät aja lasten ulkoilualueelle	11		
huoltoautot eivät aja pihalla lasten ulkoilun aikana	11		
oppilailla on autoista erillinen sisäänkäynti pihaan	11		
Opettajien autoille on järjestetty erillinen pysäköintialue		11	

2. Päiväkodin lähiympäristössä:	Asia on kunnossa	asia ei ole kunnossa	asia ei liity omaan ympäristöömme, muita kommentteja
lapset voivat käyttää kevyen liikenteen väylää		11	
päiväkotiin pääsee ylittämällä lähimmän kadun suojatien		11	
päiväkodin lähikaduilla on 30 tai 40 km/t nopeusrajoitus		11	
päiväkotiin johtavalla kadulla on töyssyjä		11	
päiväkotiin johtavan kadun suojatie on oikeassa paikassa		11	
päiväkotiin johtavalla kadulla on korotettu suojatie		11	
lähikadun liikennevaloissa on jalankulkijoille oma vaihe		11	
päiväkotiin johtavalla kadulla ei sallita läpiajoliikennettä		11	
päiväkotiin johtavalla kadulla ei sallita raskasta läpiajoliikennettä		11	
koulun ympäristössä on tarpeelliset liikennemerkkit		11	

3. Autoilijoiden toiminta:	Asia on kunnossa	asia ei ole kunnossa	asia ei liity omaan ympäristöömme, muita kommentteja
autoilijat noudattavat kieltoa päiväkodin pihaan ajamisesta	11		
autoilijat eivät peruuta lasten joukossa	11		
lapsia kuljettavat autoilijat käyttävät turvavyötä			11
autoilijat eivät aja ylinopeutta päiväkodin lähikadulla		11	
autoilijat noudattavat päiväkodin lähistöllä liikennevaloja		11	
kääntyvät autoilijat väistävät liikennevaloissa vanhempia lasten kanssa		11	
autoilijat antavat tietä suojatietä ylittävälle vanhemmille lasten kanssa		11	

Ehdotukset:

1. Asennetaan:

- Lapset –niminen liikennemerkki
- Liikennevalot Juzhnayan kadulla

2 Varustetaan:

- suojatie
- kevyen liikenteen väylä
- töyssyjä

3. Ajonopeuden rajoitus 30 ja 40 km/h