



©Lapin materiaalipankki: Visit Rovaniemi

# EU:n maaseuturahoitus 2023-2027

Maaseudun yleishyödylliset  
investoinnit

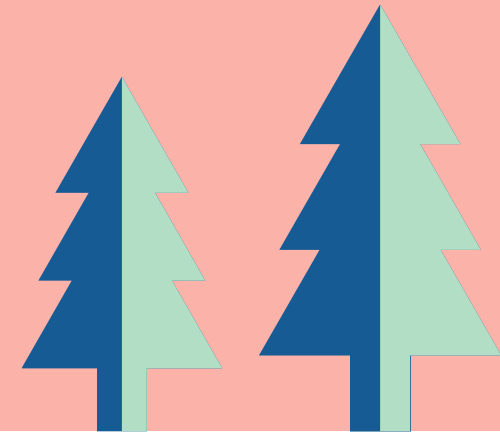
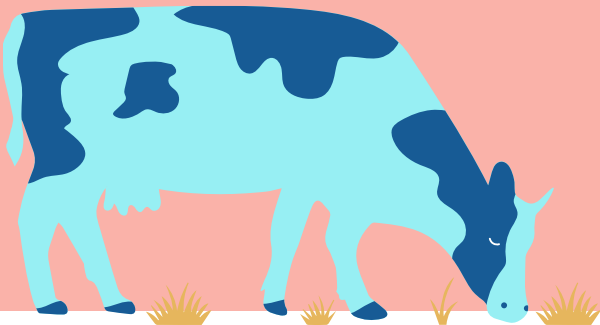
16.5.2023

**maaseutu.fi**



# Yleistä

- Tuetaan **ympäristönhoitoa ja ilmastotoimia** ja edistetään unionin ympäristö- ja ilmastotavoitteita
- Kehitetään **maaseutualueiden elinvoimaisuutta**
- Ei tueta ympäristölle ja/tai ilmastolle vahingollisia investointeja
- ELY-keskus rahoittaa investointihankkeita ainoastaan teema-hakujen kautta
- ELY-keskus ja Leader-ryhmät rahoittavat vain strategioittensa mukaisia investointihankkeita
- Tukitaso enintään 65 %, mutta poikkeuksena
  - ympäristö- ja ilmastoinvestoinnit enintään 80 %
  - palveluiden kehittämisen (poikkeuslista) investoinnit enintään 100 %



# Investointihankkeet

1. Yleishyödylliset ympäristöinvestoinnit ja investoinnit maaseudun toimintaympäristön kehittämiseksi
  - 1.1. Investoinnit ilmastonmuutoksen hillitsemiseen ja sopeutumiseen
  - 1.2. Investoinnit luonnonvarojen kestävään hoitoon
  - 1.3. Investoinnit luonnon monimuotoisuuden edistämiseksi
  - 1.4. maaseudun toimintaympäristön ja palvelujen kehittämisen investoinnit (ml. Vesihuolto)
2. Laajakaistainvestoinnit
3. Leaderin pienhankkeet

# 1.1. Investoinnit ilmastonmuutoksen hillitsemiseen ja sopeutumiseen

- Investointien tavoitteena on
  - Lisätä maaseutualuiden ilmastokestävyyttä ja elinvoimaisuutta
  - Lisätä asuinympäristön ekologisuutta ja turvallisuutta
  - Parantaa maaseudun infraa
  - Kehittää kylien ja alueiden yhteisöllisyyttä ja osallisuutta ilmastotyössä
- Hankkeilla voidaan edistää ilmastoratkaisuihin liittyvien koneiden ja laitteiden yhteiskäyttöä sekä tukea jakamis- ja kiertotaloutta edistäviä investointeja.
  - Esimerkkinä uusiutuvan energian käyttöönotto yhteisissä tiloissa, kuten aurinkopaneelien tai ilmalämpöpumpun hankkiminen



# 1.2. Investoinnit luonnonvarojen kestävään hoitoon

## Hankkeilla

- Edistetään ja parannetaan **vesiensuojelun tilannetta**,
- Vahvistetaan yhteistyötä ja verkostoitumista, esim. valuma-alueen vesienhoidossa
- Kehitetään ja pilotoidaan uusia menetelmiä, työkaluja ja toimintatapoja **pienien vesialueiden, rakennettujen vesiensuojelukosteikkojen ja muiden alueiden ja maaperän hoidossa ja kunnostamisessa.**
- Tukea voidaan myöntää investointeihin, jotka edistävät luonnonvarojen kestävä hoitoa ja käyttöä ja tuovat lisäarvoa toimintaympäristössä.
  - Esim. uusien innovaatioiden tarvitsemien koneiden ja laitteiden hankkiminen yhteiskäyttöön, luonnonvarojen kestävään hoitoon liittyvien laitteiden hankinta
  - Kierto- ja jakamistaloutta edistävät investoinnit
- Yleishyödyllisenä tuettu kohde ei saa olla pelkästään yhden tai muutaman yrittäjän käytössä.



©maaseutuverkosto: Contum O

# 1.3. Investoinnit luonnon monimuotoisuuden edistämiseksi



©maaseutuverkosto: Martina Motzbäuchel

- Hankkeilla luodaan ja parannetaan
- Maaseudun **maisemanhoitoa**
- **Kylämaisemien ja luonnon monimuotoisuutta**
- **Ekosysteemipalveluja;** Ekosysteemipalveluilla tarkoitetaan luonnon tarjoamia palveluita ja tuotteita, jotka ovat tärkeitä ihmisen hyvinvoinnille.
- Tuettavat kohteet lisäävät maaseutualueen vetovoimaa ja virkistyskäyttömahdollisuuksia.

# 1.4. maaseudun toimintaympäristön ja palvelujen kehittämisen investoinnit (1)

Hankkeessa voidaan toteuttaa esimerkiksi

- etätyöpiste tai yhteiskäyttöinen työtila tai muu **monipaikkaisuutta** tukeva investointi
- reitistö, laavu, liikuntapaikka, leikkipuisto tai muu **virikistysmahdollisuuksia** parantava investointi
  - luonnon virikistyskäytön, toiminnallisten luontoharrastusten, vapaa-ajan infrastruktuurin investoinnit ja kulttuuripalveluihin liittyvät investoinnit luovat tärkeitä vetovoimatekijöitä myös matkailulle ja monipaikkaisille asujille.
- esimerkiksi remontti tai muu investointi, joka parantaa **turvallisuutta tai esteettömyyttä**



©Lapin materiaalipankki: Alexander Kuznetsov

## 1.4. maaseudun toimintaympäristön ja palvelujen kehittämisen investoinnit (2)



©maaseutuverkosto: Tomi Aho

### Vesihuoltoinvestoinnit (vain ELY-keskus)

- Vesihuoltoinvestointeina rahoitetaan pienimuotoisia vesihuollon digitalisaatiota, energia- ja resurssitehokkuutta sekä turvallisuutta **parantavia** investointeja
- Investoinnit voivat olla aineellisia tai aineettomia
- Tukea voi saada korkeintaan 65 % hankkeen hyväksyttävistä kustannuksista.
- Tukea voi saada yksityis- ja julkisoikeudellinen yhteisö
- Investoinnilla tulee olla yhteys kansalliseen vesihuoltouudistukseen <https://mmm.fi/vesihuoltouudistus>
- Etelä-Savon ELY-keskuksen valtakunnallinen vesihuoltoyksikkö neuvoo hakemisessa. Lapissa Juha Maisonvaara.



## 2. Laajakaistainvestoinnit

- Vain ELY-keskus
- **Kyläverkkohankkeita** rahoitetaan alueilla, joilla huippunopeita tietoliikenneyhteyksiä ei markkinaehtoisesti rakenneta
- Rakennettavan verkon tulee taata 1 Gbit/s nopeudella toimiva yhteys.
- Kyläverkko jää tuensaajan omistukseen ja tuensaaja sitoutuu pitämään verkon käytössä tuen ehtojen mukaisesti.
- Tukea voivat saada yksityis- ja julkisoikeudelliset yhteisöt, esimerkiksi yhdistys tai kunta.
- Tukea voi saada korkeintaan 65 % hyväksyttävistä kustannuksista.
- Osa hankkeen rahoituksesta voi olla talkootyötä.



©maaseutuverkosto: Tomi Aho

# 3 Pienhankkeet (1)

- Pienhankkeita voi hakea **vain Leader-ryhmien** rahoituksesta.
- Voi olla joko **kehittämishanke** tai **investointi**.
  - **Kehittämishankkeiden** yleisiä edellytyksiä, jos tavoitteena yhteistyössä kehittää tai edistää;
    - Ilmastonmuutoksen hillitsemistä, ilmastonmuutokseen sopeutumista
    - Luonnonvarojen kestävää hoitoa ja luonnonmonimuotoisuuden edistämistä
    - Maaseudun sosioekonomista rakennetta ja toimintaympäristöä
  - **Investointia** voidaan tukea, kun se kehittää maaseudun toimintaympäristöä, ja kohteena on maaseudun palveluja tukeva investointi, jolla on merkitystä palvelujen säilyttämisessä ja uudenlaisten järjestämistapojen kehittämisessä.
  - Hyöty tulee ohjautua alueen asukkaille ja muille toimijoille
  - Kilpailutilanne otettava huomioon



## 3 Pienhankkeet (2)

- Hankkeen kokonaiskustannukset enintään **8 000** euroa, pienin maksettava tuki **1000** euroa
  - Hanke luonteeltaan kertakorvaukseen soveltuva
  - Erittely kustannuksista sekä esitys todentamistavoista
  - Muutoksia voi tehdä vain toteuttamisajan osalta
- Pienhankkeen menettelyt ovat kevennettyjä mm. hankesuunnitelman ja valintakriteerien osalta.
  - Uusien toimijoiden aktivoimiseksi
  - Pienten yhdistysten toiminnan helpottamista
  - Pyritään lisäämään uudistumista
  - Esim. retkipaikkoja, uusia tapahtumia, pieniä rakennelmia – yhteistyössä, maaseutua kehittäen



# Ilmasto ja ympäristöyhteistyö linkittyy yleishyödyllisiin investointeihin

| Yhteistyöhankkeet  | Investoinnit   |
|--|--|
| Yhteistyötoimet <b>ilmastonmuutoksen</b> hillitsemiseen ja ilmastonmuutokseen sopeutumiseen  | yleishyödylliset investoinnit <b>ilmastonmuutoksen</b> hillitsemiseen ja ilmastonmuutokseen sopeutumiseen  |
| Yhteistyötoimet <b>luonnonvarojen</b> kestävään hoitoon  | yleishyödylliset investoinnit <b>luonnonvarojen</b> kestävään hoitoon<br><br>yleishyödylliset investoinnit luonnon <b>monimuotoisuuden</b> edistämiseksi |
| Koulutus, tiedonvälitys, älykkäät kylät, pienhankkeet, vesihuoltoinvestoinnit, sosioekonomian / toimintaympäristön yhteistyö- ja investointihankkeet |  |
| Alueellisten ja paikallisten ympäristöhankkeiden yhteentoimivuus, koordinointi, kokonaisuus  |  |

# Poikkeuslista: Investoinnit, joihin voi saada korkeintaan 100 % tuen hyväksyttävistä kustannuksista

- Turvallisuutta ja varautumista edistävät investoinnit (esim. ensiapuun liittyviä ja palopelastukseen liittyviä investointeja)
- Palvelukokeilujen investoinnit, joilla etsitään ratkaisuja maaseudulla palvelujen saatavuuteen
- Kulttuuri-, liikunta- ja vapaa-ajanpalvelujen investoinnit, nuorten palveluja parantavat investoinnit
- Valmiudet tietoyhteiskunnan hyödyntämiseen, investoinnit yhteisten tilojen kunnostamiseen
- Älykkäät kylät -hankkeen suunnitelmaan sisältyvät investoinnit, joilla parannetaan alueen tulevaisuuden suunnitelmia kestävästi.



# Vasara- ja nauvoja

- Apua ja neuvoja rakentamishankkeisiin Lapin yhteisestä hankkeesta
- Hanketta hallinnoi Leader- Outokaira Tuottamhan ry
- Rakentamisen asiantuntija Hannu Rinne
- Puh +358(0)40 680 0040
- [hannu.rinne@outokaira.fi](mailto:hannu.rinne@outokaira.fi)

| Pienrakennuksen kustannusarvio ja rahoitussuunnitelma |          |  |           |                        |                              |                                |                              |  |                       |   |                         |                                 |
|---|----------|--|-----------|------------------------|------------------------------|--------------------------------|------------------------------|--|-----------------------|---|-------------------------|---------------------------------|
| Materiaalit ja ostopalvelut                           |          |  |           |                        |                              |                                |                              | Talkootyö                                    |                       |   |                         |                                 |
| Materiaali (puu, betoni, kivi...)<br>(alv 0%)         | Määrä    | Yksikkö<br>(m2, jm,<br>m3...)  | á hinta € | Materiaali<br>Yhteensä | Urakka-<br>hinta (alv<br>0%) | Tuntityönä<br>tehdyt<br>tunnit | Tuntityö<br>€/ h (alv<br>0%) | Työ ja<br>materiaali<br>Yhteensä (alv<br>0%) | Talkootyö<br>tunnit h | Konetyö +<br>kuljettaja<br>tunnit h<br>(talkoo) | Talkootyö<br>yhteensä € | Kirjaa tähän mitä työtä tehdään |
| <b>Rahoitussuunnitelma</b>                            |          |  |           |                        |                              |                                |                              |  |                       |   |                         |                                 |
| Rahoittaja määrittelee tukiprosentin                  |          |  |           |                        |                              |                                |                              |  |                       |   |                         |                                 |
| MYÖNNETTÄVÄ TUKI %                                    | 65 %     | 0  |           |                        |                              |                                |                              |  |                       |   |                         |                                 |
| YKSITYINEN RAHA                                       | 35 %     | 0  |           |                        |                              |                                |                              |  |                       |   |                         |                                 |
| 100 %   |          | Tositteelliset   |           | JOSTA                  |                              | TALKOO                         | 75 %                         | 0  | 26 %                  |   |                         |                                 |
|   |          |  |           |                        |                              | RAHA                           | 25 %                         | 0  | 9 %                   |   |                         |                                 |
|   |          |  |           |                        |                              | 100 %                          |                              | 0  | 35 %                  |   |                         |                                 |
| Kokonaiskustannukset                                  |          |  |           |                        |                              |                                |                              |  |                       |   |                         |                                 |
| Tuki  | 0,00     | Yksityinen rahoitus jakaantuu seuraavaan suunnitelmaan. Viera omaa rahaa |           |                        |                              |                                |                              |  |                       |   |                         |                                 |
| Yksityinen  | 0,00     | JOSTA  |           | Talkoo                 | 0,00                         | 0,00                           | 0,00                         |  |                       |   |                         |                                 |
| YHTEENSÄ  | 0,00     |  |           | Raha                   | 0,00                         |                                |                              |  |                       |   |                         |                                 |
|   |          |  |           | YHTEENSÄ               |                              | 0,00                           |                              |  |                       |   |                         |                                 |
| <b>HYRRÄN LOMAKE</b>                                  |          |  |           |                        |                              |                                |                              |  |                       |   |                         |                                 |
| A. Haettava tuki/avustus                              | EU Valio |  |           |                        |                              |                                |                              |  |                       |   |                         |                                 |
| B. Kunnan suora rahoitus hankkeeseen                  |          |  |           |                        |                              |                                |                              |  |                       |   |                         |                                 |
| C. Muu julkinen tuki                                  |          |  |           |                        |                              |                                |                              |  |                       |   |                         |                                 |
| D. Julkinen kokonaisrahoitus (A+B+C)                  |          |  |           |                        |                              |                                |                              |  |                       |   |                         |                                 |
| E. Yksityinen rahoitus (rahalinen osuus)              |          |  |           |                        |                              |                                |                              |  |                       |   |                         |                                 |
| F. Yksityinen rahoitus (vastikkeeton työ)             |          |  |           |                        |                              |                                |                              |  |                       |   |                         |                                 |
| G. Yksityinen rahoitus yhteensä (E+F)                 |          |  |           |                        |                              |                                |                              |  |                       |   |                         |                                 |
| H. Rahoitus yhteensä (D+G)                            |          |  |           |                        |                              |                                |                              |  |                       |   |                         |                                 |
| I. Hankkeen tulot (lisätään)                          |          |  |           |                        |                              |                                |                              |  |                       |   |                         |                                 |
| Kokonaisrahoitus (H-I)                                |          |  |           |                        |                              |                                |                              |  |                       |   |                         |                                 |
| <b>Rahoitussuunnitelma Hyrrään</b>                    |          |  |           |                        |                              |                                |                              |  |                       |   |                         |                                 |
| A. Haettava tuki/avustus                              | 0,00     |  |           |                        |                              |                                |                              |  |                       |   |                         |                                 |
| B. Kunnan suora rahoitus hankkeeseen                  |          |  |           |                        |                              |                                |                              |  |                       |   |                         |                                 |
| C. Muu julkinen tuki                                  |          |  |           |                        |                              |                                |                              |  |                       |   |                         |                                 |
| D. Julkinen kokonaisrahoitus (A+B+C)                  | 0,00     |  |           |                        |                              |                                |                              |  |                       |   |                         |                                 |
| E. Yksityinen rahoitus (rahalinen osuus)              | 0,00     |  |           |                        |                              |                                |                              |  |                       |   |                         |                                 |
| F. Yksityinen rahoitus (vastikkeeton työ)             | 0,00     |  |           |                        |                              |                                |                              |  |                       |   |                         |                                 |
| G. Yksityinen rahoitus yhteensä (E+F)                 | 0,00     |  |           |                        |                              |                                |                              |  |                       |   |                         |                                 |
| H. Rahoitus yhteensä                                  | 0,00     |  |           |                        |                              |                                |                              |  |                       |   |                         |                                 |
| I. Hankkeen tulot (lisätään)                          |          |  |           |                        |                              |                                |                              |  |                       |   |                         |                                 |
| Kokonaisrahoitus H-I)                                 | 0,00     |  |           |                        |                              |                                |                              |  |                       |   |                         |                                 |

Kustannusarvioissa **suunniteltu talkootyö** kirjautuu tähän. Jos solu on **musta, talkootyötä on kirjattu liikaa**, korjaa talkootyön määrää pienemmäksi.

Jos suunniteltu **talkootyön määrä** ei ole riittävä, niin tarvitaan vielä tämän verran omaa rahaa.

# Lisätietoja

Lapin ELY-keskus:

rahoitusasiantuntija Anna-Kaisa Teurajärvi, puh 040 537 6523

rahoitusasiantuntija Mikko Niemelä, puh. 050 396 2402

rakennusasiantuntija Pekka Niemelä, puh 050 351 0377

-sähköpostimme ovat muotoa [etunimi.sukunimi@ely-keskus.fi](mailto:etunimi.sukunimi@ely-keskus.fi)

Leader-ryhmät:

[Leader Pohjoisin Lappi ry](#)

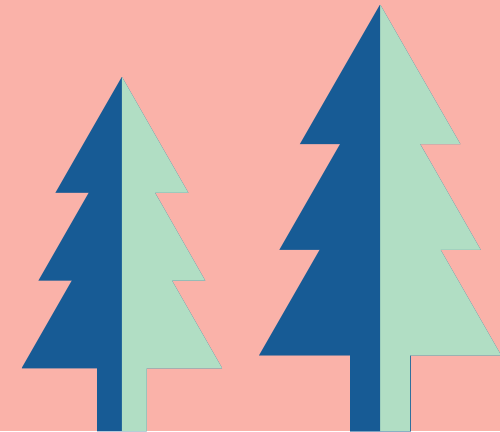
[Leader Tunturi-Lappi ry](#)

[Outokaira Tuottamhan ry](#)

[Koillismaan Leader ry](#)

[Peräpohjolan Leader ry](#)

[Lapin ELY-keskuksen maaseuturahoituksen uutiskirje](#)





# maaseutu.fi



Euroopan unionin  
rahoittama



Euroopan unionin  
osarahoittama