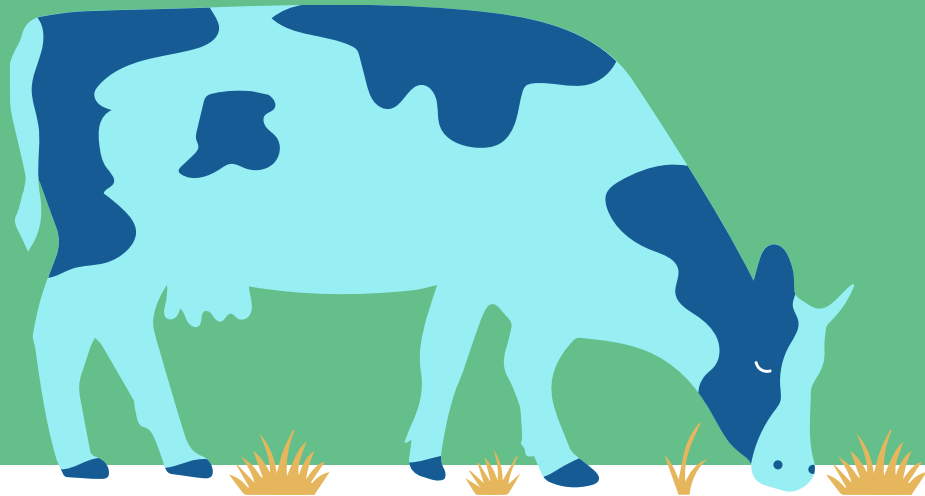
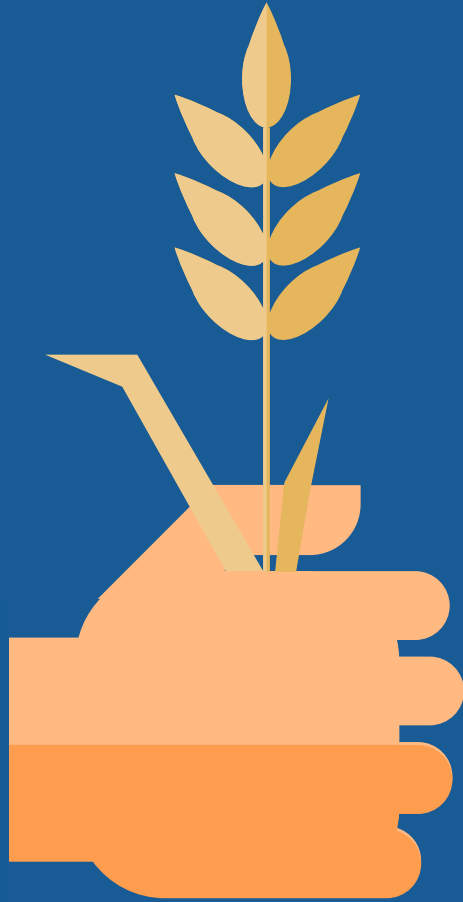


Hankkeiden maksatus

Maksatuksen työpaja Inka Ahonen, Maria Alatalo,
Johanna Kaasinen, Jonna Räisänen





Kustannusmallit

- Vakioidut kertakorvaukset
- Kertakorvaukset
- Yksikkökustannukset
- Tosiasiallisesti aiheutuvat kustannukset
sis. laskennalliset kustannukset 19% ja 40%

Kustannusmallit eri hanketyypeissä

Hanketyyppi	Kustannusmalli	Tuen maksutapa
Valmisteluraha	Vakioitu kertakorvaus	Tuotosperusteinen
Pienhanke, kehittäminen	Tosiasialliset kustannukset, Laskennalliset kustannukset 19 % Laskennalliset kustannukset 40 %	Tuotosperusteinen
Pienhanke, investointi	Tosiasialliset kustannukset	Tuotosperusteinen
Yritys- ja viljelijäryhmähanke	Tosiasialliset kustannukset, Laskennalliset kustannukset 19 %	Kustannusperusteinen
Investoinnit	Tosiasialliset kustannukset	Tuotosperusteinen, Kustannusperusteinen
Laajakaistainvestoinnit	Tosiasialliset kustannukset	Kustannusperusteinen
Kehittämishankkeet (koulutus-, tiedonvälitys ja yhteistyöhankkeet)	Tosiasialliset kustannukset, Laskennalliset kustannukset 19 % Laskennalliset kustannukset 40 %	Tuotosperusteinen, kustannusperusteinen

Hankkeen aloittaminen

- Tuen kohteena olevaa toimenpidettä ei ole aloitettu ennen kuin tukihakemus on tullut vireille.
- Kehittäminen: aloittamiseksi katsotaan hankkeen toteuttamiseen liittyvän sopimuksen, jota ei voi peruuttaa, sopimusta solmimatta maksaa hankkeeseen liittyvän kustannuksen taikka solmii palvelusopimuksen.
- Investointi: rakennustöiden alkaminen, hankinnan toimitus, hankinnan maksaminen tai muun sitoumuksen tekeminen, joka tekee investoinnista peruuttamattoman. Pois lukien välttämätön viranomaislupa.
- Muutokset ennen kuin siitä aiheutuvat kustannukset syntyvät.



Maksuerät

- Hankkeen ensimmäiselle maksuhakemukselle ei ole määräaika.
- Hankkeeseen voidaan maksaa ennakko jos hakijalla ei ole merkittäviä omia tuloja, väliaikaisrahoitusta tai varallisuutta ja vaara hankkeen toteuttamatta jäämisestä on vähäinen.
- Maksuerien kappalemäärää ei ole määritetty.
- Viimeisen erän hakemista on haettava neljän kuukauden kuluessa hankkeen toteuttamiselle asetetun määräajan päättymisestä.
- Ei ole enää lomarahamaksuhakemusta!



Kustannusperusteinen maksaminen

- Tarkoittaa että maksatuksessa esitetään hankkeen kirjanpito, laskut ja maksutositteet sekä rahoitustapahtumat.
- Rahoituspäätöksellä määritelty hankkeen todentaminen.

Tuotosperusteinen maksaminen

- Tehdyt toimenpiteet todennetaan asiakirjoilla tms. rahoituspäätöksessä edellytetyllä tavalla.
- **Kertakorvaus ja vakioitu kertakorvaus**
 - Eroavat toisistaan rahoituksen hakuvaiheessa
 - Kertakorvaus = tarkka kustannusarvio
 - Vakioitu kertakorvaus = ei kustannusarviota
- Tuki maksetaan tuensaajalle, jos tukipäätöksessä ennalta määritelty tuen maksamisen edellytyksenä oleva tuotos on todennetusti toteutunut.
- Ei tarvitse esittää tositteita.
- Tuen maksaminen voidaan jakaa osiin edellyttäen selkeää osioiden todentamista.

Pienhanke

- Ei tarvitse esittää erikseen tositteita, koska maksetaan tuotosperusteisesti kertakorvauksena.
- Tuki min.1000 euroa, kustannukset max.8000 euroa.

Valmisteluraha

- Maksetaan vakioituna kertakorvauksena jonka suuruus on 5000 euroa.
- Kuitteja ei tarvitse esittää. Korvaus voidaan maksaa kun hakija osoittaa tuotoksen toteutuneeksi.
- Hankkeiden valmisteluun hakijoille.

Yritysten käynnistys- ja kehittämistuet (Leader)

- Vakioituja kertakorvauksia (useita eri käyttötarkoituksia ja määriä).
- Todennetaan tukipäätöksessä vahvistetut toimenpiteet vahvistetulla todentamistavalla.

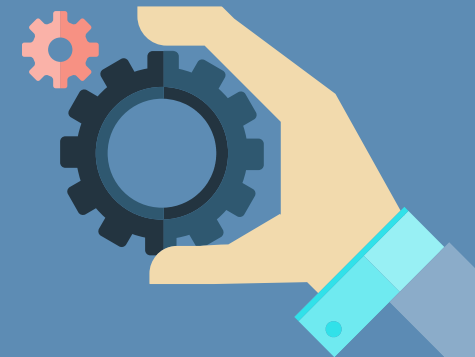


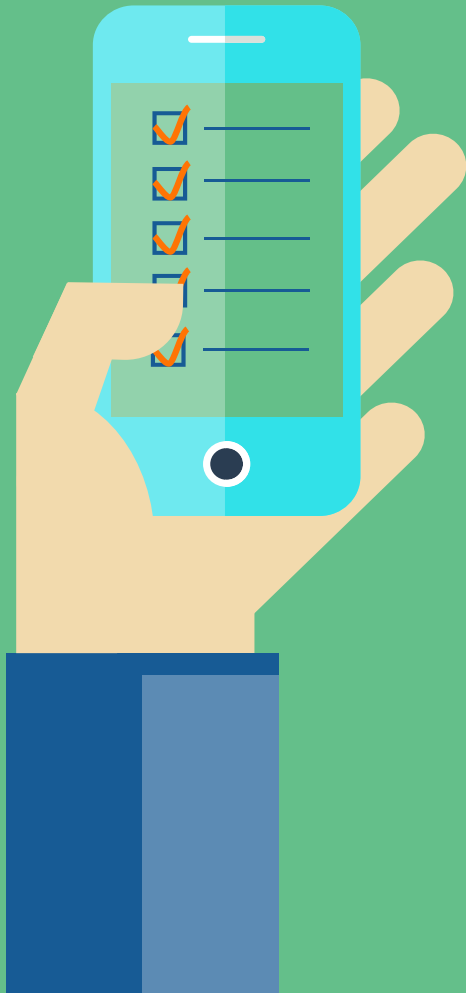
Tukikelvottomat kustannukset

- Kustannusten tulee olla hankesuunnitelman mukaisia, rahoituspäätöksellä hyväksytyjä.
- Rahoituspäätökseltä löytyy listaus tukikelvottomista kustannuksista.
- Tukikelvottomat kustannukset hylätään.
- Mikäli tukikelvottomia kustannuksia todetaan yli 10 prosenttia haetuista kustannuksista seuraa sanktio.

Kustannusten kohtuullisuus

- Vähintään 3000 euron suuruiset hankinnat.
 - Tavanomainen hintataso, riittävä määrä tarjouksia tai muu selvitys.
- Puutteet julkisissa hankinnoissa
- Prosentuaalinen vähennys, vähintään 5% enintään 20% kyseiseen hankintaan kohdistuvasta tuesta.
- Laki julkisista hankinnoista ja käyttöoikeussopimuksista(1397/2016).





Tiedottaminen

- <https://maaseutu.fi/kun-olet-saanut-rahoitusta/viestintaohjeet/>
- Puutteet
 - Tukeen voidaan tehdä prosentuaalinen vähennys.
 - Vähintään 1%, enintään 5% koko hankkeelle myönnetystä tuesta.

Vastikkeeton työ

- Työ 20 euroa/tunti sisältäen tavanomaiset pientyökalut.
- Konetyö 40 euroa/tunti sisältäen esimerkiksi traktori, moottorikelkka, mönkijä tai muu vastaava työkone.
- Työ + konetyö yhteensä 60 euroa/tunti.

Kiitos

hankemaksut.lappi@ely-keskus.fi

etunimi.sukunimi@ely-keskus.fi

Leader ryhmien yhteystiedot Leaderien verkkosivuilta.

