

Vinkkejä viestintään

Hankeviestinnän ohjeet

- Päivittyvät myöhemmin mm. maaseutu.fi-sivustolle sekä Leader-ryhmien sivuille - työn alla valtakunnallisella tasolla
- **Muista viestiessäsi käyttää ainakin seuraavia logoja:**
 - Maaseuturahoituksen logo eli ns. EU-lippulogo
 - Rahoittajan logo eli Lapin ELY-keskuksen tai Leader-ryhmän logo
 - Voit myös halutessasi käyttää maaseutu.fi-tunnusta, ei pakollista
 - Myös omia logoja voi hyödyntää!
- Käytä logoja kaikessa viestinnässä (esim. maksetussa mainonnassa, lehti-ilmoituksissa ja kaikissa painetuissa tuotteissa).
- Logot ladattavissa: maaseutu.kuvat.fi. **Kuvapankissa** myös paljon hyviä kuvituskuvia!
- Kuvapankissa myös graafinen ohjeistus, jossa ohjeet logojen oikeaoppisesta käytöstä! Tämän kauden sisällöt [kuvapankissa](#).



Euroopan unionin
osarahoittama



Euroopan unionin
osarahoittama



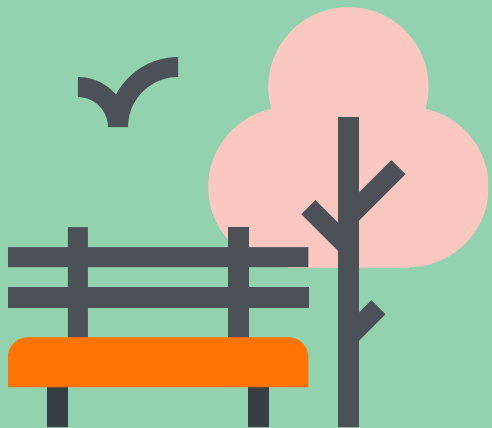
Elinkeino-, liikenne- ja
ympäristökeskus



**Outokaira
tuottamhan**

maaseutu.fi

Maaseutu.fi on uudistunut



Maaseutu.fi

Aiempaa asiakaslähtöisempi verkkosivusto, joka

- tarjoaa inspiraatiota ja kertoo potentiaalisille tuenhakijoille rahoitusmahdollisuuksista
- neuvoo rahoitusta saaneita hanketoimijoita hankkeen toteutuksessa
- materiaalipankki, jossa logot ja kuvamateriaalia
- uutena myös alueelliset sivut

SUOMI | SVENSKA

materiaalipankki maaseutuverkosto.fi

maaseutu.fi

Euroopan unionin rahoittama

Haku ... HAE

Maaseudun ja maatalouden hyväksi

EU:n maatalous- ja maaseuturahoituksella tuetaan maataloutta ja maaseutua, jotta koko Suomi voisi hyvin. Tältä sivustolta löydät tietoa siitä, miten tämä vaikuttaa juuri sinuun – olitpa sitten viljelijä, maaseudulla toimiva yrittäjä, maaseudun asukas tai kehittäjä.

Viljelijälle Yrittäjälle Maaseudun asukkaalle Kehittäjälle

Maaseutuverkosto.fi kokoaa yhteen maaseudun kehittäjät



Maaseutuverkosto.fi

- Hankerekisteri kokoaa yhteen kaikki rahoitetut hankkeet
- Jokaisella hankkeella oma hankekortti, jota voit käyttää myös kotisivuna
 - [Ohjeet hankekortin käyttöönottoon](#)
- Verkostoitumisalusta – löydä uusia kumppaneita ja osallistu keskusteluihin
- Lisää tapahtumia, kirjoita hankkeen ajankohtaisista kuulumisista blogiin...



Auta meitä löytämään postauksesi!



#Maaseutufi

#LeaderSuomi

#maaseuturahoitus
tai #maatalousrahoitus

@Lapinelykeskus

@Leaderpohjoisinlappi

@Outokaira

@Leadertunturilappi

@Perapohjolan_leader_ry

@Koillismaanleader

@Lapin ELY-keskus Elinkeinot

@Leader Pohjoisin Lappi

@Outokaira tuottamhan ry

@Leader Tunturi-Lappi ry

@Peräpohjolan Leader ry

@Koillismaan Leader ry

@Lapin_ELY

@Leaderpohjoisin

@Perapohjola

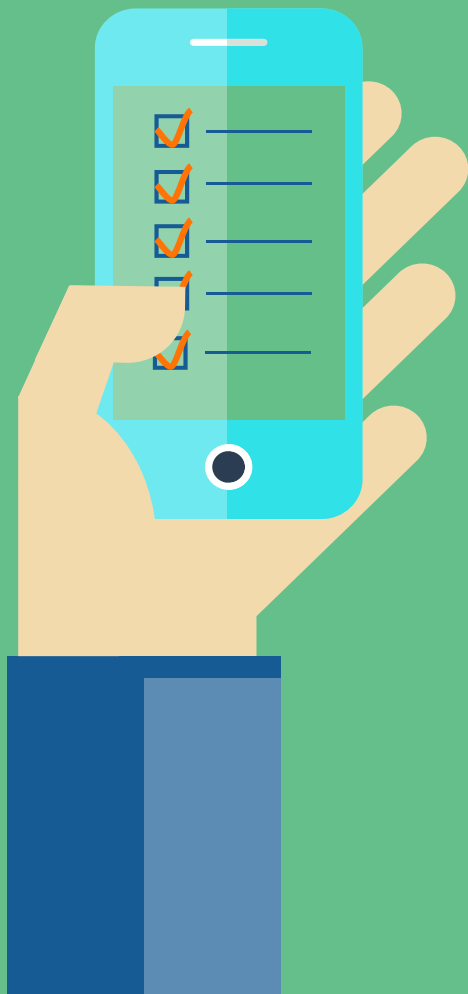
@LTLry

@Koillismaan

Tiesitkö nämä?

- Jos organisaatiosi on voittoa tavoittelematon järjestö, se voi olla oikeutettu ilmaiseen Canva premium -tilaukseen
 - Lisätiedot osoitteesta canva.com
- Unohditko merkitä rahoittajan (tai jonkun muun tahon) hankkeen Instagram-tarinaa? Ei hätää, merkitseminen onnistuu nykyään myös jälkikäteen tarinasta kolmen pisteen takaa.





Ollaan yhteydessä

Maaseutuviestinnän koordinaattori Heidi Hannula

heidi.hannula@ely-keskus.fi

puh. 0295 037 160

Viestinnän asiantuntija Johanna Asiala

johanna.asiala@outokaira.fi

puh. 040 1960 607

Suunnittelija Tanja Ylitalo

tanja.ylitalo@ely-keskus.fi

puh. 0295 037 151