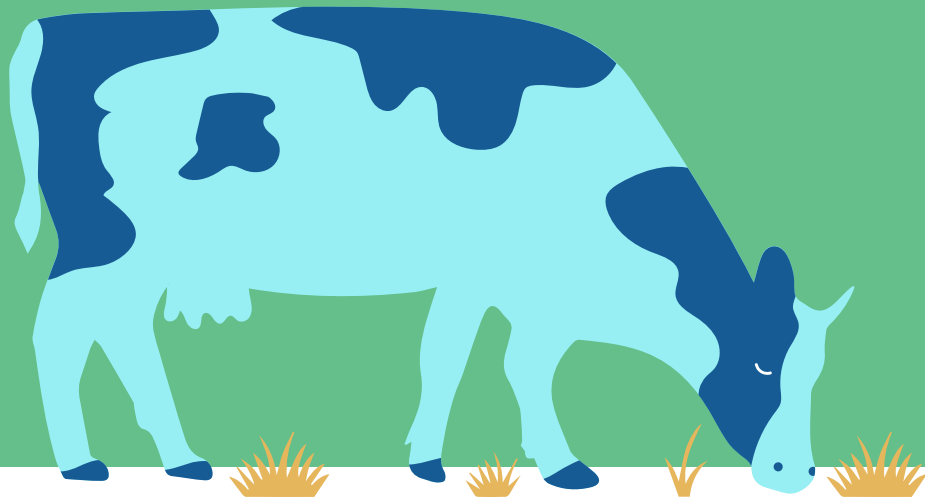


# Info maaseudun yritystuista 11.12.2023



Elinkeino-, liikenne- ja  
ympäristökeskus



Euroopan unionin  
osarahoittama

# Tervetuloa Pohjois-Pohjanmaan ELY-keskuksen Maaseudun yritystuki -infoon Ohjelma alkaa klo 9:00

## OHJELMA:

### ELY:n maaseudun yritystuet

- Ajankohtaista maaseudun yritystuista
- Yritystukien hakeminen, lisätietopyyntöön vastaaminen, Hyrrän käyttö

Anna Nikka ja Terhi Litmanen, Pohjois-Pohjanmaan ELY-keskus

### Leader-yritystuet

Riikka Hautala, Nouseva Rannikkoseutu ry

Keskustelua

- Varmistatthän, että laitteenne kamera ja mikrofoni ovat suljettuina esitysten ajan.
- Kysymyksiä voi esittää keskustelukenttään esitysten aikana sekä suullisesti esitysten loppuun varattuna aikana.

- Mikäli kysymyksiä tulee paljon ja aika loppuu kesken, vastataan loppuihin kysymyksiin jälkikäteen kirjallisesti (sähköpostilla kaikille ilmoittautuneille).

- Webinaaria ei tallenneta

- Materiaali tulee nähtäville [ELY:n tapahtumakalenteriin](#)

# Ajankohtaista

- Tukihaku auki – ainoastaan tuki maataloustuotteiden jalostusta ja kaupanpitämistä harjoittavan yrityksen toiminnan kehittämiseen ei vielä auki
- Päätöksenteko käynnistynyt
- Maksatuksen hakeminen ei ole vielä mahdollista uuden kauden hankkeisiin
- Kannattaa muistaa Finnveran [siltarahoitus](#), jolla voi paikata yrityksen rahoitustarvetta myönteisen avustuspäätöksen ja avustuksen maksatuksen välisenä aikana.
- Kauden 2014-2022 hankkeisiin kannattaa hakea maksatusta useammassa erässä (perustamistuki 2-3 erässä, investointituki enint. 4 erässä)
- Yhteiset aloituspalaverit tuensaajille suunnitteilla – ilmoitetaan sähköpostilla

# Valtakunnallisesti yhtenäiset yritystukien valintajaksot

16.10 - 15.1. (3 kk)

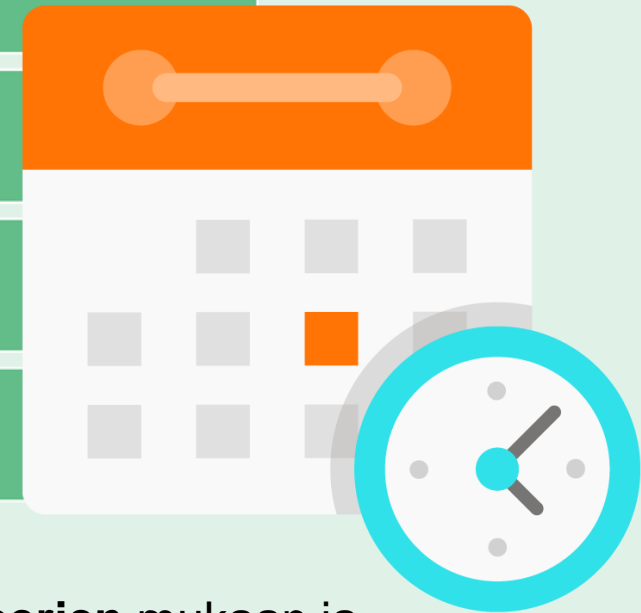
16.1 – 15.3. (2 kk)

16.3 – 15.5. (2 kk)

16.5 – 15.8. (3 kk)

16.8 -15.10. (2 kk)

- Jatkuva haku sähköisesti Hyrrä-järjestelmän kautta
- Tukikelpoiset hankkeet **pisteytetään valtakunnallisten valintakriteerien** mukaan ja pisteytykset käsitellään valintakokouksessa



# Valtakunnalliset valintakriteerit

1. Toimenpiteen toteutuspaikka (15%)
2. Vaikutus alueellisten tavoitteiden saavuttamiseen (**20%**)
3. Toimenpiteen toteutettavuus (10%)
4. Toimenpiteen liiketoiminnallisuus (**25%**)
5. Työllisyysvaikutukset (15%)
6. Toimenpiteen kokonaiskestävyys, vaikutukset kestävän kehityksen periaatteiden toteutumiseen (15%)

- Tarkempaa tietoa valintaperusteista [ruokavirasto.fi](https://ruokavirasto.fi)

*Investointitukea voidaan myöntää sellaiseen yrityksen investointiin, jolla on olennaista merkitystä **yrityksen perustamiselle, kasvulle tai kehittymiselle**. (Valtioneuvoston asetus maaseudun yritystuesta rahoituskautella 2023-2027 25§)*



# Vuoden 2024 "nostot"

## 1. Ilmastonmuutoksen hillitseminen, luonnon monimuotoisuus ja kestävä luonnon käyttö

- Toimia, joilla edistetään uusia tapoja hoitaa, ennallistaa, parantaa maa- ja metsätalousluonnon ja kulttuuriympäristön monimuotoisuutta ( esim. kasvien, lintujen, pölyttäjien, vesieliöstön, maaperäeliöstön)
- Edistetään yritysten ilmastonmuutoksen hillitsemistä ja ilmastonmuutokseen sopeutumista sekä kestävästi käytettyä energiaa

## 2. Kilpailukyky, resilienssi ja huoltovarmuus

- Kannattavuuden parantaminen tilatasolla ja ruuantuotantoketjussa
- Toimintaympäristön muutosten reagoitakyvyn parantaminen alkutuotannossa
- Alkutuotannon huoltovarmuuden edistäminen tilatasolla ja maaseutukylissä

## 3. Maaseudun sosioekonomisen rakenteen kehittäminen

- Edistetään yhdenvertaisuutta, sosiaalista osallisuutta maaseutualueilla, esim. nuorten syrjäytymisen ehkäisy ja osallisuuden parantaminen
- Edistetään työllisyyttä ja kohtaantoa, talouskasvua, maaseutuyritysten työvoiman saatavuutta, maatalous-, hyvinvointi- ja palvelualat

## 4. Matkailun palvelujen kehittäminen ja lisääminen maaseutualueilla

- Esimerkiksi yritysten ympäristö- ja laatu- ja palvelumuotoilun hyödyntäminen, tuotteistaminen
- Alueellinen/valtakunnallinen yhteistyö, kansainvälinen matkailu

# Yritystuet - ELY/Leader työnjako

	ELY	Leader
	Päätoimiselle yritykselle	Päätoimiselle ja osa-aikaiselle yritykselle
	Mikro- ja pienyritykset, maataloustuotteita jalostava ja kauppaa pitävä yritys voi olla myös keskisuuri	Enintään 5 htv työllistävälle mikroyritykselle
<b>Käynnistystuki</b>	Maa- ja metsätalouden ulkopuolisen yritystoiminnan käynnistystuki <b>maatilalle</b>	yrittäjäyyskokeilu, käynnistys omistajanvaihdoksen avulla, osa-aikainen yrittäminen, päätoiminen yrittäminen , maatalouden kokeilu
<b>Kehittämistuki</b>	Aloittavalla että toimivalle  Tuki 50 %, hyväksyttävät kustannukset 5 000 – 100 000 e	Aloittavalle että toimivalle  <b>Vakioitu kertakorvaus</b> 1 000 / 2 000 / 3 000 e
Maataloustuotteiden jalostusta ja kaupan pitämistä harjoittavalla yritykselle	<b>X</b>	-
<b>Investointituki</b>	10 000 – 1,5/ 2 milj. e	5 000 – 100 000 e
<b>Hyväksyttävät kustannukset</b>		
Tuki energiainvestointeihin (esim. energiatehokkuus, uusiutuvan energian käytön lisääminen)	Ainoastaan osana muuta kehittämisinvestointia	Päätoimiselle mikroyritykselle harvaan asutulla tai ydinmaaseudulla
Tuki uusiutuvan energian tuotantoon ja jakeluun	<b>X</b>	-

# Investointituen määrä (%) I alue ja hyväksyttävät kustannukset

	harvaan asuttu maaseutu	Ydinmaa-seutu	muu maaseutualue
Mikroyritykset	40	40	30
Pienet yritykset	35	35	25
Keskisuuret yritykset (vain maataloustuotteiden jalostus ja kaupanpito)	25	25	20
<b>Uusiutuvan energian tuotanto</b>			
uusi tuotantolaitos (lämpö/sähkö/liikennepolttoaine)	30	30	30
uusi biokaasulaitos	50	50	50
olemassa olevien laitosten laajennus/ parannus	20	20	20
<b>HUOM! Autohakkuri-investoinnit valtakunnallinen linjaus</b>	<b>20</b>	<b>20</b>	<b>20</b>

**Mikroyritys**  
Alle 10 hlöä  
Liikevaihto tai tase enintään 2 M€

**Pieni yritys**  
Alle 50 hlöä  
Liikevaihto tai tase enintään 10 M€

**Keskisuuri yritys**  
Alle 250 hlöä  
Liikevaihto enintään 50 M€  
tai tase enintään 43 M€

## Hyväksyttävät kustannukset (yli meneviin kustannuksiin ei myönnetä tukea)

10 000 e – 1,5 milj. e (Leader 5 000 – 100 000 e)

Maatalous- ja luonnontuotteiden jalostus ja kaupan pitäminen sekä uusiutuvan energian ja biopolttoaineiden inv. max 2 milj. e



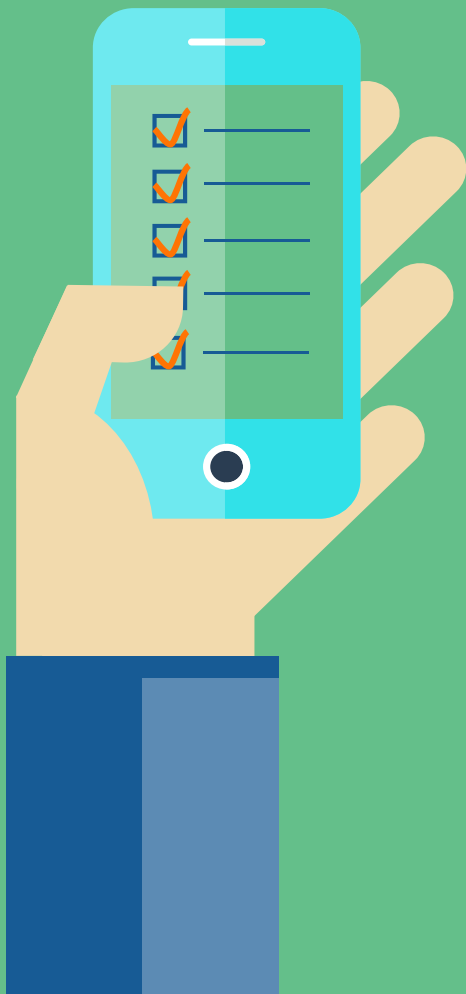
# Tuemme korkeintaan 2MW biokaasulaitosten rakentamista

- Tuki on mikro- ja pienille yrityksille, 50% hyväksytyistä kustannuksista
- Hyväksytyt kustannukset korkeintaan 2 milj euroa
- Biokaasulaitoksen tulee täyttää EU:n uusiutuvan energian kestävyyskriteerien vaatimukset
  - RED II direktiivin vaatimukset ovat jo voimassa
  - RED III direktiivi tuli voimaan 20.11.2023, jäsenmailla on 18 kuukautta aikaa toimeenpanna direktiivin velvoitteet
- Uusi kestävyyslaki on ollut kuulemisella ja valiokuntien käsittelyssä tämän vuoden aikana
  - Eduskunnan käsittely vielä viipyy
  - Tavoite, että uusi laki tulisi voimaan 1.1.2024
- Uuden kestävyyslain tultua voimaan myös alle 2MW biokaasulaitoksien tulee olla jatkossa hyväksytyjä kestävyysjärjestelmään, kestävyyslakia ja jakeluvelvoitelakia noudatettava
- ELY-keskus ei edellytä, että investointituen myöntöhetkellä biokaasulaitoksella on hyväksyntä kestävyysjärjestelmään, MUTTA
  - Maksatuksen yhteydessä tulee esittää kestävyyskriteerien hyväksyntä

# Tuen hakeminen

- Suosittelemme ottamaan aina yhteyttä ELY-keskukseen tai Leader-ryhmään, ennen kuin jätät hakemusta
  - Voit esitellä puhelimitse tai sähköpostitse hanketta
  - Voit saada vinkkejä siihen, miten hanketta voisi vielä tarkentaa
- [HYRRÄ](#) ohjaa myös:
  - Tukea voi hakea pääsääntöisesti vain y-tunnuksella
    - Poikkeuksena Leaderin myöntämät kokeilutuki ja omistajanvaihdostuki
  - Hyrrän hakemukselle muodostuu valintojesi mukaan kaikki kentät, jotka tulee täyttää
  - Käytä hakemuksen täyttämiseen aikaa
  - Tutustu ohjeisiin joita Hyrrä antaa
  - Hakemusta ei tarvitse tehdä kerralla valmiiksi, vaan voit palata lisäämään sinne tietoja ennen kuin lähetät hakemuksen vireille Leader-ryhmään tai ELY-keskukseen





# Pohjois-Pohjanmaan ELY-keskuksen asiantuntijat

Anna Nikka, 0295 038 563 (elintarvike)

Kalevi Hiivala, 0295 038 056 (energia)

Terhi Litmanen, 0295 038 182

Henri Paalanne, 0295 038 078 (leader-tuet)

Marjo Takalo, 0295 038 198 (leader-tuet)

Kukka Kukkonen, 0295 038 232 (yritysrühmähankkeet)

## **Rakentamisen asiantuntijat:**

Satu Petäjä, 0295 038 445

Anna Rissanen, 0295 038 110

Sähköpostit muotoa [etunimi.sukunimi@ely-keskus.fi](mailto:etunimi.sukunimi@ely-keskus.fi)

[www.ely-keskus.fi/maaseudun-yritysrahoitus](http://www.ely-keskus.fi/maaseudun-yritysrahoitus)

# Pohjois-Pohjanmaan maaseutu- ja maatalousrahoituksen yhteiset viestintäkanavat

- [Maaseutu.fi, Pohjois-Pohjanmaa –aluesivu](#) kaikille Pohjois-Pohjanmaan maaseutu- ja maatalousrahoituksesta kiinnostuneille
- [Maatalous, Pohjois-Pohjanmaa –Facebook-sivu](#) maatalousyrittäjille ja maatalouden kehittäjille
- [Maaseutu, Pohjois-Pohjanmaa –Facebook-sivu](#) maaseudun yrittäjille, kehittäjille ja asukkaille
- [Maaseutu, Pohjois-Pohjanmaa –Instagram-sivu](#) maaseudun yrittäjille, kehittäjille ja asukkaille
- [Maaseutu, Pohjois-Pohjanmaa –YouTube-kanava](#) kaikille Pohjois-Pohjanmaan maaseutu- ja maatalousrahoituksesta kiinnostuneille
- [Maaseutuverkosto-sivu](#) maaseudun kehittäjille

